



誰もが住んでみたい村に
農業農村整備

令和6年度

地区調査

上場地区用水計画とりまとめ業務

積 算 書

(当初)

九州農政局
北部九州土地改良調査管理事務所

[illegible]

九州農政局

[illegible]

[illegible]

[illegible]

[illegible]

[illegible]

[illegible]

[illegible]

事業名	地区調査
業務名	上場地区用水計画とりまとめ業務

業務別業務名: 上場地区用水計画とりまとめ業務

コード	名 称	数 量	単位	単 価	金 額	備 考
	*** S単一 1号 ***					
S63010	打合せ (設計業務基準日額)		回		1,000	歩A 当たり算出
	打合せ (設計業務基準日額) 一般工種, 着手前・最終, 1.00人, 1.00人, 0.00人, 0.00人, 0.5日, 1.16日			時間的制約: なし 夜間制約作業時間: 0.0	制約作業時間: 0.0 冬期補正: なし	
				豪雪補正: なし 基本給時間: 8.0	亜熱帯補正: なし 超勤時間: 0.0	
	1) 設計工種	一般工種		深夜時間: 0.0		
	2) 打合せ	着手前・最終				
	3) 設計用主任技師人数	1.00人				
	4) 設計用技師(A)人数	1.00人				
	5) 設計用技師(B)人数	0.00人				
	6) 設計用技師(C)人数	0.00人				
	7) 打合せ日数	0.500日				
	8) 往復移動日数	1.160日				
R04003	主任技師	1.660	人	64,800	107,568	
R04004	技師 (A)	1.660	人	57,000	94,620	
	合 計				202,188	算出数量 1,000 回
	単 価		回		202,188	
	*** S単一 2号 ***					
S63010	打合せ (設計業務基準日額)		回		1,000	歩A 当たり算出
	打合せ (設計業務基準日額) 一般工種, 中間, 0.00人, 1.00人, 1.00人, 0.00人, 0.5日, 1.16日			時間的制約: なし 夜間制約作業時間: 0.0	制約作業時間: 0.0 冬期補正: なし	
	1) 設計工種	一般工種		豪雪補正: なし 基本給時間: 8.0	亜熱帯補正: なし 超勤時間: 0.0	
	2) 打合せ	中間		深夜時間: 0.0		
	3) 設計用主任技師人数	0.00人				
	4) 設計用技師(A)人数	1.00人				
	5) 設計用技師(B)人数	1.00人				
	6) 設計用技師(C)人数	0.00人				
	7) 打合せ日数	0.500日				
	8) 往復移動日数	1.160日				
R04004	技師 (A)	1.660	人	57,000	94,620	
R04005	技師 (B)	1.660	人	47,200	78,352	
	合 計				172,972	算出数量 1,000 回
	単 価		回		172,972	
	*** S単一 3号 ***					
S63011	打合せ (設計旅費・交通費)		回		1,000	歩A 当たり算出
	打合せ (設計旅費・交通費) 一般工種, 着手前・最終, 通勤により打合せ, , , ライトバン, 1日, 4時間, 100km ≤ L (100km以上)			時間的制約: なし 夜間制約作業時間: 0.0	制約作業時間: 0.0 冬期補正: なし	
				豪雪補正: なし 基本給時間: 8.0	亜熱帯補正: なし 超勤時間: 0.0	
	1) 設計工種	一般工種		深夜時間: 0.0		
	2) 打合せ内容	着手前・最終				
	3) 主任技師配置人員	1人				
	4) 技師A配置人員	1人				
	5) 技師B配置人員	0人				
	6) 技師C配置人員	0人				
	7) 打合せ日数	0.50日				
	8) 往復移動日数	1.16日				
	9) 宿泊区分	通勤により打合せ				
	12) 交通機関区分	ライトバン				
	13) 高速道路往復料金 (税別)	12,436円				
	14) 鉄道往復1人当料金 (税別)	0円				
	15) バス往復1人当料金 (税別)	0円				
	16) 船舶往復1人当料金 (税別)	0円				
	17) 航空往復1人当料金 (税別)	0円				
	18) ライトバン使用日数	1日				
	19) 時間区分	4時間				
	20) 往復移動距離区分	100km ≤ L (100km以上)				
P54301	高速道路等料金					
	消費税抜き	1,000	式	12,436	12,436	
M28121	ライトバン [カブサワエンジン・二輪駆動]					
	乗車定員5名 排気量1.5L	1,000	日	1,960	1,960	
P34001	ガソリン					
	J I S 2号 レギュラースタンド	10,800	L	158	1,706	
	合 計				16,102	算出数量 1,000 回
	単 価		回		16,102	

事業名	地区調査
業務名	上場地区用水計画とりまとめ業務

業務別業務名: 上場地区用水計画とりまとめ業務

コード	名 称	数 量	単位	単 価	金 額	備 考
	*** S単一 4号 ***					
S63011	打合せ (設計旅費・交通費)		回		1,000	歩A 当たり算出
	打合せ (設計旅費・交通費)			時間的制約: なし	制約作業時間: 0.0	
	一般工種, 中間, 通勤により打合せ... ライトバン, 1日, 4時間, 100km			夜間制約作業時間: 0.0	冬期補正: なし	
	≦ L (100km以上)			豪雪補正: なし	亜熱帯補正: なし	
				基本給時間: 8.0	超勤時間: 0.0	
	1) 設計工種	一般工種		深夜時間: 0.0		
	2) 打合せ内容	中間				
	3) 主任技師配置人員	0人				
	4) 技師 A 配置人員	1人				
	5) 技師 B 配置人員	1人				
	6) 技師 C 配置人員	0人				
	7) 打合せ日数	0.50 日				
	8) 往復移動日数	1.16 日				
	9) 宿泊区分	通勤により打合せ				
	12) 交通機関区分	ライトバン				
	13) 高速道路往復料金 (税別)	12,436円				
	14) 鉄道往復1人当料金 (税別)	0円				
	15) バス往復1人当料金 (税別)	0円				
	16) 船舶往復1人当料金 (税別)	0円				
	17) 航空往復1人当料金 (税別)	0円				
	18) ライトバン使用日数	1日				
	19) 時間区分	4時間				
	20) 往復移動距離区分	100km ≦ L (100km以上)				
P54301	高速道路等料金					
	消費税抜き	1,000	式	12,436	12,436	
M28121	ライトバン [カ' リンゲン' シン・二輪駆動]					
	乗車定員5名 排気量1.5L	1,000	日	1,960	1,960	
P34001	ガソリン					
	J I S 2 号 レギュラースタンド	10,800	L	158	1,706	
	合 計				16,102	算出数量 1,000 回
	単 価		回		16,102	
	*** S単一 5号 ***					
S63023	電子納品版業務報告書作成		式		1,000	歩A 当たり算出
	電子納品版業務報告書作成			時間的制約: なし	制約作業時間: 0.0	
	1, A - 4, 500, 8cm, 0			夜間制約作業時間: 0.0	冬期補正: なし	
	1) 報告書部数 (部)	1,000		豪雪補正: なし	亜熱帯補正: なし	
	2) 規格区分	A - 4		基本給時間: 8.0	超勤時間: 0.0	
	3) 枚数区分 (枚)	500		深夜時間: 0.0		
	4) 厚さ区分	8cm				
	5) CD-R枚数 (枚)	0,000				
P43422	報告書焼付代 (コピー)					
	A - 4 以下 500枚	1,000	部	6,750	6,750	
P43543	簡易加除式ファイル					
	A 4 縦型幅8cm (チューブ・パイプファイル)	1,000	冊	695	695	
P43602	C D - R					
	C D - R (記録面色素フタロシアニン) 700MB	0,000	枚	47	0	
	合 計				7,445	算出数量 1,000 式
	単 価		式		7,445	
	*** S単一 6号 ***					
S63101	1. 資料の検討		式		1,000	歩A 当たり算出
	その他の設計			時間的制約: なし	制約作業時間: 0.0	
				夜間制約作業時間: 0.0	冬期補正: なし	
	1) 主任技術者の人数	0.00人		豪雪補正: なし	亜熱帯補正: なし	
	2) 技師長の人数	0.00人		基本給時間: 8.0	超勤時間: 0.0	
	3) 主任技師の人数	1.00人		深夜時間: 0.0		
	4) 技師 A の人数	1.00人				
	5) 技師 B の人数	2.00人				
	6) 技師 C の人数	2.00人				
	7) 技術員の人数	0.00人				
	8) 図工の人数	0.00人				
	9) 作業項目 1					
	10) 作業項目 2					
	11) 作業項目 3					
	12) 作業項目 4					
	13) 作業項目 5					
	14) 作業項目 6					
	15) 作業項目 7					
	16) 作業項目 8					

事業名	地区調査
業務名	上場地区用水計画とりまとめ業務

業務別業務名: 上場地区用水計画とりまとめ業務

コード	名 称	数 量	単 位	単 価	金 額	備 考
	17) 作業項目 9					
	18) 作業項目 1 0					
R04001	主任技術者	0.000	人	80,200	0	
R04002	技師長	0.000	人	75,800	0	
R04003	主任技師	1.000	人	64,800	64,800	
R04004	技師 (A)	1.000	人	57,000	57,000	
R04005	技師 (B)	2.000	人	47,200	94,400	
R04006	技師 (C)	2.000	人	38,400	76,800	
R04007	技術員	0.000	人	33,600	0	
	合 計				293,000	算出数量 1.000 式
	単 価				293,000	
R04030	図工 (測量助手)	0.000	人	0	0	
	*** S 単 - 7 号 ***					
S63101	2. 用水計画のとりまとめ		式		1.000 式	歩A 当たり算出
	その他の設計			時間的制約: なし 夜間制約作業時間: 0.0	制約作業時間: 0.0 冬期補正: なし	
	1) 主任技術者の人数	0.00 人		豪雪補正: なし	亜熱帯補正: なし	
	2) 技師長の人数	0.00 人		基本給時間: 8.0	超勤時間: 0.0	
	3) 主任技師の人数	2.00 人		深夜時間: 0.0		
	4) 技師 A の人数	3.00 人				
	5) 技師 B の人数	5.00 人				
	6) 技師 C の人数	5.00 人				
	7) 技術員の数	6.00 人				
	8) 図工の人数	0.00 人				
	9) 作業項目 1					
	10) 作業項目 2					
	11) 作業項目 3					
	12) 作業項目 4					
	13) 作業項目 5					
	14) 作業項目 6					
	15) 作業項目 7					
	16) 作業項目 8					
	17) 作業項目 9					
	18) 作業項目 1 0					
R04001	主任技術者	0.000	人	80,200	0	
R04002	技師長	0.000	人	75,800	0	
R04003	主任技師	2.000	人	64,800	129,600	
R04004	技師 (A)	3.000	人	57,000	171,000	
R04005	技師 (B)	5.000	人	47,200	236,000	
R04006	技師 (C)	5.000	人	38,400	192,000	
R04007	技術員	6.000	人	33,600	201,600	
	合 計				930,200	算出数量 1.000 式
	単 価				930,200	
R04030	図工 (測量助手)	0.000	人	0	0	
	*** S 単 - 8 号 ***					
S63101	3. 河川協議資料の更新		式		1.000 式	歩A 当たり算出
	その他の設計			時間的制約: なし 夜間制約作業時間: 0.0	制約作業時間: 0.0 冬期補正: なし	
	1) 主任技術者の人数	0.00 人		豪雪補正: なし	亜熱帯補正: なし	
	2) 技師長の人数	0.00 人		基本給時間: 8.0	超勤時間: 0.0	
	3) 主任技師の人数	1.50 人		深夜時間: 0.0		
	4) 技師 A の人数	1.50 人				
	5) 技師 B の人数	3.00 人				
	6) 技師 C の人数	3.00 人				
	7) 技術員の数	0.00 人				
	8) 図工の人数	0.00 人				
	9) 作業項目 1					
	10) 作業項目 2					

事業名	地区調査
業務名	上場地区用水計画とりまとめ業務

業務別業務名:上場地区用水計画とりまとめ業務

コード	名 称	数 量	単 位	単 価	金 額	備 考
	11)作業項目 3					
	12)作業項目 4					
	13)作業項目 5					
	14)作業項目 6					
	15)作業項目 7					
	16)作業項目 8					
	17)作業項目 9					
	18)作業項目 1 0					
R04001	主任技術者	0.000	人	80,200	0	
R04002	技師長	0.000	人	75,800	0	
R04003	主任技師	1.500	人	64,800	97,200	
R04004	技師 (A)	1.500	人	57,000	85,500	
R04005	技師 (B)	3.000	人	47,200	141,600	
R04006	技師 (C)	3.000	人	38,400	115,200	
R04007	技術員	0.000	人	33,600	0	
	合 計				439,500	算出数量 1.000 式
	単 価				439,500	
R04030	図工 (測量助手)	0.000	人	0	0	
	*** S単一 9号 ***					
S63101	4. 事業計画書(案)及び補足説明資料の更新		式		1.000 式	歩A 当たり算出
	その他の設計			時間的制約:なし 夜間制約作業時間:0.0	制約作業時間:0.0 冬期補正:なし	
	1)主任技術者の人数	0.00人		豪雪補正:なし	亜熱帯補正:なし	
	2)技師長の人数	0.00人		基本給時間:8.0	超勤時間:0.0	
	3)主任技師の人数	1.00人		深夜時間:0.0		
	4)技師Aの人数	2.00人				
	5)技師Bの人数	2.00人				
	6)技師Cの人数	3.00人				
	7)技術員の数	0.00人				
	8)図工の人数	0.00人				
	9)作業項目 1					
	10)作業項目 2					
	11)作業項目 3					
	12)作業項目 4					
	13)作業項目 5					
	14)作業項目 6					
	15)作業項目 7					
	16)作業項目 8					
	17)作業項目 9					
	18)作業項目 1 0					
R04001	主任技術者	0.000	人	80,200	0	
R04002	技師長	0.000	人	75,800	0	
R04003	主任技師	1.000	人	64,800	64,800	
R04004	技師 (A)	2.000	人	57,000	114,000	
R04005	技師 (B)	2.000	人	47,200	94,400	
R04006	技師 (C)	3.000	人	38,400	115,200	
R04007	技術員	0.000	人	33,600	0	
	合 計				388,400	算出数量 1.000 式
	単 価				388,400	
R04030	図工 (測量助手)	0.000	人	0	0	
	*** S単一 10号 ***					
S63101	5. 業務照査		式		1.000 式	歩A 当たり算出
	その他の設計			時間的制約:なし 夜間制約作業時間:0.0	制約作業時間:0.0 冬期補正:なし	
	1)主任技術者の人数	0.00人		豪雪補正:なし	亜熱帯補正:なし	
	2)技師長の人数	0.00人		基本給時間:8.0	超勤時間:0.0	
	3)主任技師の人数	2.00人		深夜時間:0.0		
	4)技師Aの人数	0.00人				

事業名	地区調査
業務名	上場地区用水計画とりまとめ業務

業務別業務名:上場地区用水計画とりまとめ業務

コード	名 称	数 量	単 位	単 価	金 額	備 考
	5)技師Bの人数	0.00人				
	6)技師Cの人数	0.00人				
	7)技術員の人数	0.00人				
	8)図工の人数	0.00人				
	9)作業項目 1					
	10)作業項目 2					
	11)作業項目 3					
	12)作業項目 4					
	13)作業項目 5					
	14)作業項目 6					
	15)作業項目 7					
	16)作業項目 8					
	17)作業項目 9					
	18)作業項目 1 0					
R04001	主任技術者	0.000	人	80,200	0	
R04002	技師長	0.000	人	75,800	0	
R04003	主任技師	2.000	人	64,800	129,600	
R04004	技師 (A)	0.000	人	57,000	0	
R04005	技師 (B)	0.000	人	47,200	0	
R04006	技師 (C)	0.000	人	38,400	0	
R04007	技術員	0.000	人	33,600	0	
	合 計				129,600	算出数量 1.000 式
	単 価				129,600	
R04030	図工 (測量助手)	0.000	人	0	0	
	*** S単一 11号 ***					
S63101	6. 点検とりまとめ		式		1.000 式	歩A 当たり算出
	その他の設計			時間的制約:なし 夜間制約作業時間:0.0 豪雪補正:なし 基本給時間:8.0 深夜時間:0.0	制約作業時間:0.0 冬期補正:なし 亜熱帯補正:なし 超勤時間:0.0	
	1)主任技術者の人数	0.00人				
	2)技師長の人数	0.00人				
	3)主任技師の人数	1.00人				
	4)技師Aの人数	1.00人				
	5)技師Bの人数	3.00人				
	6)技師Cの人数	2.00人				
	7)技術員の人数	3.00人				
	8)図工の人数	0.00人				
	9)作業項目 1					
	10)作業項目 2					
	11)作業項目 3					
	12)作業項目 4					
	13)作業項目 5					
	14)作業項目 6					
	15)作業項目 7					
	16)作業項目 8					
	17)作業項目 9					
	18)作業項目 1 0					
R04001	主任技術者	0.000	人	80,200	0	
R04002	技師長	0.000	人	75,800	0	
R04003	主任技師	1.000	人	64,800	64,800	
R04004	技師 (A)	1.000	人	57,000	57,000	
R04005	技師 (B)	3.000	人	47,200	141,600	
R04006	技師 (C)	2.000	人	38,400	76,800	
R04007	技術員	3.000	人	33,600	100,800	
	合 計				441,000	算出数量 1.000 式
	単 価				441,000	
R04030	図工 (測量助手)	0.000	人	0	0	

令和 6 年度地区調査
上場地区用水計画とりまとめ業務

特別仕様書

九州農政局
北部九州土地改良調査管理事務所

第1章 総則

第1－1条（適用範囲）

令和6年度地区調査 上場地区用水計画とりまとめ業務の施行にあたっては、農林水産省農村振興局制定「設計業務共通仕様書」（以下「共通仕様書」という。）によるほか、同仕様書に対する特記及び追加事項は、この見積仕様書によるものとする。

第1－2条（目的）

本業務は、地区調査「上場地区」の実施にあたり、事業計画策定の一環として、用水計画、河川協議資料、事業計画書(案)及び補足説明資料のとりまとめを行うものである。

第1－3条（場所）

本業務において対象とする位置は、佐賀県唐津市及び東松浦郡玄海町地内で別添位置図に示すとおりである。

第1－4条（一般事項）

業務請負契約書及び共通仕様書に示す以外の一般事項は、次のとおりである。

- （1）作業実施順序、方法等は監督職員と密接な連絡を取り、作業の円滑な進捗を図るものとする。
- （2）作業に従事する技術者は、対象業務に十分な知識と経験を有するものとする。
- （3）受注者は常に業務内容を把握し、業務実施期間中に監督職員が資料の提出を求めた場合は速やかにこれに応じるものとする。

第1－5条（管理技術者）

管理技術者は、共通仕様書第1－6条第3項によるものとし、農業土木技術管理士以外の資格に係る業務に該当する技術部門・選択科目は次のとおりである。

資格	技術部門	選択科目
技術士	総合技術監理	農業－農業土木 農業－農業農村工学
	農業	農業土木 農業農村工学
博士	当該業務に関連する 学術部門	
シビルコンサルティングマネージャー	農業土木	

第1－6条（照査技術者）

- （1）照査技術者は、共通仕様書第1－7条第2項によるものとし、農業土木技術管理士以外の資格に係る業務に該当する技術部門・選択科目は次のとおりである。

資格	技術部門	選択科目
技術士	総合技術監理	農業－農業土木 農業－農業農村工学
	農業	農業土木 農業農村工学
博士	当該業務に関連する 学術部門	

資格	技術部門	選択科目
シビルコンサルティングマネージャー	農業土木	

(2) 共通仕様書第1－7条第4項でいう、監督職員が指示する業務の節目とは、次のとおりとする。また、照査の実施により作成した成果は共通仕様書第1－7条第5項として業務報告書に含めて提出するものとする。

- 1) 業務計画書の作成時点
- 2) 用水計画のとりまとめ時点
- 3) 河川協議書、説明資料等の更新時点
- 4) 事業計画書（案）及び補足説明資料の更新時点
- 5) その他、照査計画作成時において監督職員が指示した場合

(3) 当該業務の中で照査技術者は、管理技術者を兼務することはできない。

第1－7条（担当技術者）

担当技術者は、共通仕様書第1－8条によるものとする。

第1－8条（配置技術者の確認）

共通仕様書第1－11条における業務組織計画の作成及び共通仕様書第1－12条に基づく技術者情報の登録にあたっては、次によるものとする。

- (1) 受注者は、業務計画書の業務組織計画に配置技術者の所属・役職及び担当する分担業務を明確に記載するものとする。なお、変更業務計画書において、業務組織計画を変更する際も同様とする。
- (2) 農業農村整備事業測量調査設計業務実績情報サービスへの技術者情報の登録は、業務計画書の業務組織計画において位置付けられた技術者を登録対象とする。

第1－9条（保険加入）

受注者は、共通仕様書第1－37条に示されている保険に加入している旨を業務計画書に明示しなければならない。また、監督職員からの請求があった場合は、保険加入を証明する書類を提示しなければならない。

第2章 作業条件

第2－1条（適用する図書）

本業務の基本的事項に関しては、次の基準・指針等を優先して適用する。他の図書を適用する場合は、監督職員の承諾を得るものとする。

番号	名称	発行所	制定（改訂）年月
1	土地改良事業計画設計基準・計画「農業用水（水田）」	農林水産省農村振興局	平成22年7月
2	土地改良事業計画設計基準・計画「農業用水（畑）」	〃	平成27年5月

第2－2条（設計基本条件）

本業務の作業における基本条件等は次のとおりである。

- (1) 本業務の受益面積は約3,200haを想定している。

第 2－3 条（参考図書）

本業務の参考にする図書は、共通仕様書第 2－1 条によるほか次によるものとする。

番号	図書名	発行所	制定（改訂）年月
1	国営土地改良事業調査計画マニュアル	（一社）農業土木事業協会	平成 5 年 3 月
2	農業農村整備事業計画作成便覧	農業農村整備事業計画研究会	平成 15 年 8 月
3	農業農村整備事業のための河川協議の実務	（株）公共事業通信社	平成 11 年 3 月
4	国営土地改良事業計画書の記載方法	農林水産省	令和 5 年 8 月

第 2－4 条（貸与資料）

貸与資料は、次のとおりである。

番号	資 料 名	数量
1	河川協議書（国営上場土地改良事業）一級河川 令和 4 年 2 月 1 7 日（同意）	1 式
2	河川協議書（国営上場土地改良事業）二級河川 令和 5 年 3 月 1 7 日（同意）	1 式
3	令和 5 年度地区調査 上場地区用水計画検討その他業務 報告書	1 式
4	令和 5 年度地区調査 上場地区一定地域整理その他業務 報告書	1 式
5	令和 5 年度地区調査 上場地区営農計画及び経済効果算定その他業務 報告書	1 式
6	令和 5 年度地区調査 上場地区事業計画書（案）作成ほか業務 報告書	1 式
7	その他業務実施上、監督職員が必要と認める資料	1 式

第 2－5 条（参考図書及び貸与資料の取扱い）

第 2－3 条、第 2－4 条に示す参考図書及び貸与資料の取扱いは、次のとおりとする。

- （1）参考図書及び貸与資料の記載事項に相互に矛盾がある場合、又は解釈に疑義が生じた場合は、監督職員と協議するものとする。
- （2）参考図書は作業時点の最新版を用いることとし、作業中に改訂された場合には、監督職員と協議するものとする。
- （3）貸与資料は、原則として初回打合せ時に一括貸与するものとし、監督職員の請求があった場合の他、完了検査時に一括返納しなければならない。

第 2－6 条（関連業務）

本業務と関連する他業務は次のとおりであり、監督職員及び関連業務の管理技術者と連携を密にして、互いに協調の図られた内容としなければならない。

業務名	業務実施期間
令和 6 年度地区調査 上場地区事業計画書（案）他とりまとめ業務（仮称）	令和 6 年 4 月 ～令和 7 年 3 月（予定）

令和 6 年度地区調査 上場地区受益面積データベース作成その他業務（仮称）	令和 6 年 4 月 ～令和 7 年 2 月（予定）
令和 6 年度地区調査 上場地区営農計画策定及び経済効果算定その他業務（仮称）	令和 6 年 4 月 ～令和 7 年 2 月（予定）

第 3 章 作業内容

第 3－1 条（作業項目及び数量）

本業務における作業項目及び数量は、次の作業項目表のとおりである。

なお、詳細は、別紙 1「作業項目内訳表」に示すものとする。

【作業項目表】

作業項目	数量	備考
1. 準備作業	1 式	
2. 用水計画のとりまとめ	1 式	
3. 河川協議資料の更新	1 式	
4. 事業計画書(案)及び補足説明資料の更新	1 式	
5. 業務照査	1 式	
6. 点検とりまとめ	1 式	

第 3－2 条（作業の留意点）

作業の実施に際し特に留意する点は、次のとおりである。

- （1）電算機を使用する場合は、計算手法及びアウトプット等の様式について事前に監督職員の承諾を得るものとする。
- （2）第 2－3 条、第 2－4 条及び共通仕様書に示す参考図書、貸与資料や受注者が有する資料等を参考にした場合は、その出典を明示するものとする。
- （3）業務履行中において、一部成果品の提出を求めることがある場合は、受注者はこれに協力するものとする。
- （4）共通仕様書第 1－11 条に基づき作成する業務計画書には、技術提案書の添付は行わないものとする。

第 3－3 条（業務写真における黒板情報の電子化）

黒板情報の電子化は、被写体画像の撮影と同時に業務写真における黒板の記載情報の電子的記入を行うことにより、現場撮影の省力化、写真整理の効率化を図るものである。

受注者は、業務契約後に監督職員の承諾を得たうえで黒板情報の電子化を行うことができる。黒板情報の電子化を行う場合、受注者は、以下の（1）から（4）によりこれを実施するものとする。

（1）使用する機器・ソフトウェア

受注者は、黒板情報の電子化に必要な機器・ソフトウェア等（以下「機器等」という。）は、電子的記入ができるもので、かつ「電子政府における調達のために参照すべき暗号のリスト (CRYPTREC 暗号リスト)」（URL「<https://www.cryptrec.go.jp/List.html>」）に記載する基準を用いた信憑性確認機能（改ざん探知機能）を有するものを使用するもの

とする。

(2) 機器等の導入

- 1) 黒板情報の電子化に必要な機器等は、受注者が準備するものとする。
- 2) 受注者は、黒板情報の電子化に必要な機器等を選定し、監督職員の承諾を得なければならない。

(3) 黒板情報の電子的記入に関する取り扱い

- 1) 受注者は、(1) の機器等を用いて業務写真を撮影する場合は、被写体と黒板情報を電子画像として同時に記録してもよいこととする。
- 2) 本業務の業務写真の取扱いは、「電子化写真データの作成要領(案)」によるものとする。なお、上記(1)に示す黒板情報の電子的記入については、「電子化写真データの作成要領(案) 6 写真編集等」に示す「写真編集」には該当しないものとする。
- 3) 黒板情報の電子化を適用する場合は、従来型の黒板を写し込んだ写真を撮影する必要はない。

(4) 写真の納品

受注者は、(3)に示す黒板情報の電子化を行った写真を、業務完了時に発注者へ納品するものとする。なお、受注者は納品時に URL (<http://www.cals.jacic.or.jp/CIM/sharing/index.html>) のチェックシステム(信憑性チェックルール)又はチェックシステム(信憑性チェックツール)を搭載した写真管理ソフトウェアを用いて、黒板情報を電子化した写真の信憑性確認を行い、その結果を監督職員へ提出するものとする。

(5) 費用

機器等の導入に要する費用は、従来の黒板に代わるものであり、直接経費に含まれる。

第4章 業務管理

第4-1条(情報共有システム)

本業務における業務管理については、次のとおりとする。

- (1) 本業務は、受発注者間の情報を電子的に交換・共有することにより業務の効率化を図る情報共有システムの対象業務である。
- (2) 情報共有システムは、「工事及び業務の情報共有システム活用要領」(農林水産省 Web サイト参照)によるものとする。
- (3) 受注者は、発注者から技術上の問題の把握、利用にあたっての評価を行うために聞き取り調査等を求められた場合、これに協力しなければならない。

第5章 打合せ

第5-1条(打合せ)

共通仕様書第1-10条に基づく打合せについては、主として次の段階で行うものとする。また、初回及び最終回の打合せには管理技術者が出席するものとする。

初 回 業務着手の段階

第2回 中間打合せ(用水計画のとりまとめ段階)

第3回 中間打合せ(河川協議資料の更新段階)

第4回 中間打合せ(事業計画書(案)及び補足説明資料の更新段階)

最終回 報告書原稿作成段階

なお、業務を適正かつ円滑に実施するために、受注者の業務担当は、打合せ記録簿を作成し、上記の打合せの都度内容について、監督職員と相互に確認するものとする。
打合せ方法については、対面方式から Web 方式に変更する場合がある。

第 6 章 成果物

第 6－1 条（成果物）

成果物を共通仕様書第 1－17 条に基づき作成し、次のものを提出しなければならない。

- （１）成果物の電子媒体（CD-R 等） 正副 2 部
- （２）成果物の出力 1 部（電子媒体の出力、市販のファイル綴じで可）

第 6－2 条（成果物の提出先）

成果物の提出先は、次のとおりとする。

佐賀県唐津市北波多徳須恵 1178 番地 1
九州農政局北部九州土地改良調査管理事務所 上場支所

第 7 章 契約変更

第 7－1 条（契約変更）

業務請負契約書第 17 条から第 20 条に規定する発注者と受注者による協議事項は、次のとおりとする。

- （１）第 3－1 条に示す「作業項目及び数量」に変更が生じた場合
- （２）第 5－1 条に示す「打合せ」に変更が生じた場合
- （３）第 6－1 条に示す「成果物」に変更が生じた場合
- （４）履行期間の変更が生じた場合
- （５）関係機関等対外的協議により業務計画等に変更が生じた場合
- （６）その他

第 8 章 定めなき事項

第 8－1 条（定めなき事項）

この特別仕様書に定めなき事項、又はこの業務の実施にあたり疑義が生じた場合は、必要に応じて監督職員と協議するものとする。

別紙 1 【作業項目内訳表】

作業項目	作業内容	備考
1. 準備作業		
1-1. 資料の検討	参考資料等を整理・把握し、本業務実施のための作業計画を樹立する。	
2. 用水計画のとりまとめ	見直しを予定している現行水利権のダム貯留制限（制限値5%及び制限期間（10月1日～3月31日））について、見直し案を3ケース程度整理して水収支計算を行い、計算結果に基づく各ダムの利用可能量、計画用水系統、水管理計画の精査を行い、用水計画をとりまとめる。	
3. 河川協議資料の更新	上記2.の検討結果を踏まえ、過年度作成した河川協議書、説明資料及び根拠資料の更新を行うとともに、現行河川協議との対比表を更新する。	
4. 事業計画書(案)及び補足説明資料の更新	上記2.の結果を踏まえ、下表に示す本業務対象の事業計画書(案)及び補足説明資料の更新を行う。	
5. 業務照査	照査計画に基づき、業務の節目ごとに照査を実施し、照査報告書の作成を行う。 なお、業務の節目は次のとおりとする。 1) 業務計画書の作成時点 2) 用水計画のとりまとめ時点 3) 河川協議書、説明資料等の更新時点 4) 事業計画書(案)及び補足説明資料の更新時点	
6. 点検とりまとめ	成果資料の点検及びとりまとめを行い、報告書を作成する。	

○作業項目 4. に示す事業計画書(案)及び補足説明資料の更新については、以下のとおり。

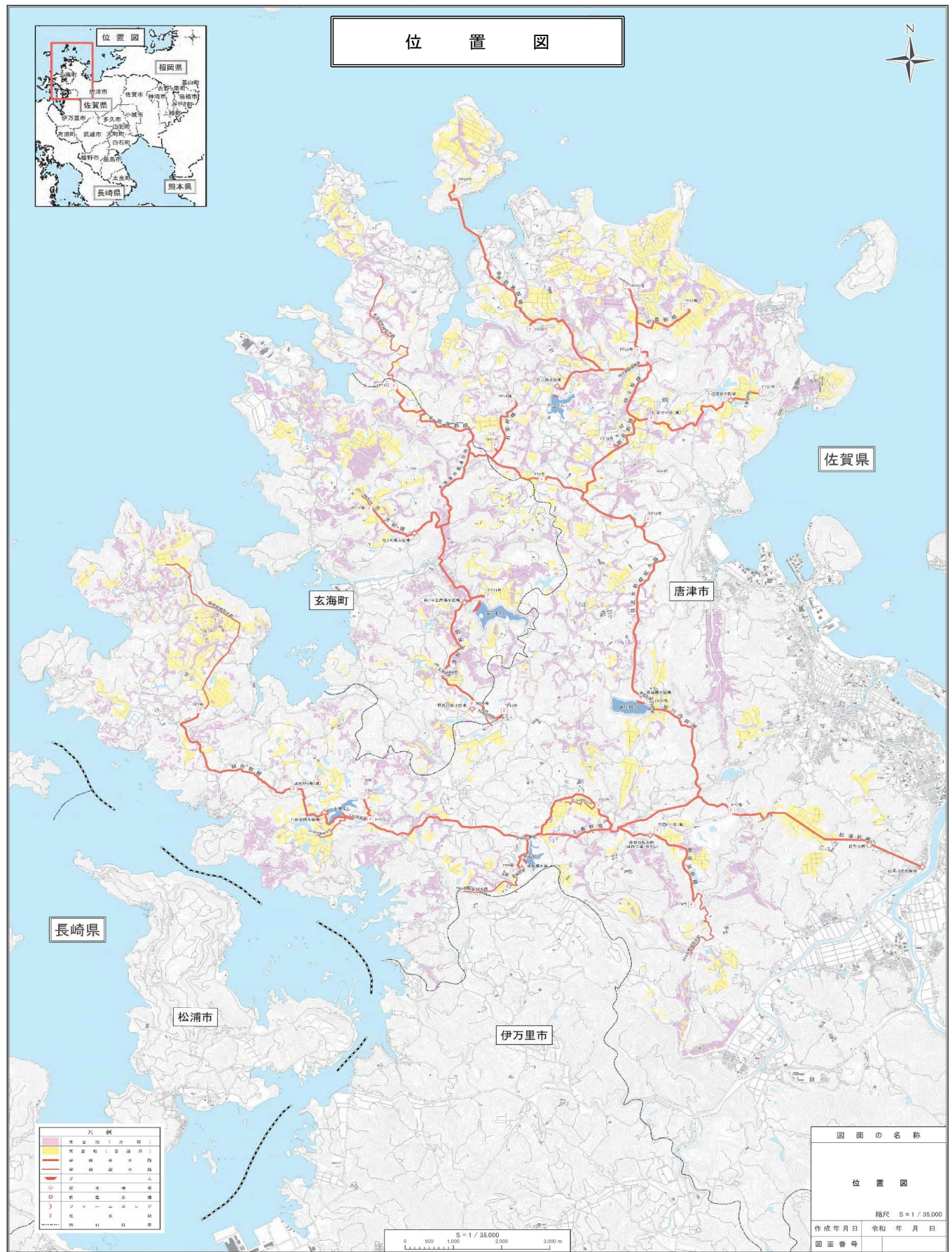
項 目	本業務対象
第1章 目的	—
第2章 地域及び地積	—
第3章 現況	—
第1節 気象	—
第2節 土地状況	—
第3節 水利状況	—
1. 用水状況	○
(1) 用水系統	○
(2) 用水施設	○
(ア) 取水方法一覧表	○
(イ) 改修を要する施設一覧表	—
2. 排水状況	—
3. 河川状況	—
第4節 道路概況	—
第5節 地域農業の概況	—
第6節 地域環境の概況	—
第4章 一般計画	—
第1節 事業計画の要旨	—
第2節 営農計画及び土地利用計画	—
第3節 用水計画	—
1. 計画基準年	○
2. 計画かんがい方式	○
3. 計画用水系統	○
4. 計画用水量	○
5. 水源計画	○
第5章 主要工事計画	—
第6章 附帯工事計画	—
第7章 工事の着手及び完了の予定時期	—
第8章 環境との調和への配慮	—
第9章 事業費の総額及び内訳	—
第10章 効用	—
第11章 関連する事業	—
第12章 現況・計画図面	—

※本表は事業計画書(案)全体版の作業項目表であり、対象の「—」は、関連業務により整理する。

令和6年度 地区調査
上場地区用水計画とりまとめ業務

図 面 目 録

番号	図面名称	枚数	備考
1	位 置 図	1	
計		1	



令和6年度 地区調査
上場地区用水計画とりまとめ業務

図面名称	図面番号
位置図	1