



誰もが住んでみたい村に
農業農村整備

令和6年度

広域農業基盤整備管理調査

大野川上流地区大蘇川上流流量観測業務

積 算 書

(当初)

九州農政局
北部九州土地改良調査管理事務所

九州農政局

九州農政局

[illegible]

業務別業務名:大蘇川上流流量観測業務

九州農政局

業務別業務名:大蘇川上流流量観測業務

九州農政局

[illegible]

事業名	広域農業基盤整備管理調査
業務名	大野川上流地区大蘇川上流流量観測業務

業務別業務名:大蘇川上流流量観測業務

名 称 (規 格)	数 量	単 位	単 価	金 額	備 考
直接人件費～機械経費				11,608,000	
・直接人件費	1.000	式		11,608,000	
・ ・ 直接人件費	1.000	式		11,608,000	
・ ・ ・ 作業計画	1.000	式	186,000	186,000	1 式当たり
S63005 作業計画	1.000	式	185,700	185,700	歩A・単A S単 4号
合 計				185,700	
・ ・ ・ 現地調査	1.000	式	137,000	137,000	1 式当たり
S63008 現地調査	1.000	式	137,250	137,250	歩A・単A S単 8号
合 計				137,250	
・ ・ ・ 流量観測 大蘇川上流観測所	1.000	式	589,000	589,000	1 式当たり
T00001 高水流量観測 大蘇上流観測所	1.000	回	193,902	193,902	歩A・単A T単 1号
T00002 河川横断測量 大蘇上流観測所	2.000	回	197,704	395,408	歩A・単A T単 2号
合 計				589,310	
・ ・ ・ 流量観測 支流②	1.000	式	1,154,000	1,154,000	1 式当たり
T00003 高水流量観測 支流②	1.000	回	189,255	189,255	歩A・単A T単 3号
T00004 低水位流量観測 支流②	5.000	回	120,972	604,860	歩A・単A T単 4号
T00005 河川横断測量 支流②	2.000	回	179,712	359,424	歩A・単A T単 5号
合 計				1,153,539	
・ ・ ・ 流量観測 支流③	1.000	式	1,138,000	1,138,000	1 式当たり
T00006 高水流量観測 支流③	1.000	回	173,910	173,910	歩A・単A T単 6号
T00007 低水位流量観測 支流③	5.000	回	120,972	604,860	歩A・単A T単 7号
T00008 河川横断測量 支流③	2.000	回	179,712	359,424	歩A・単A T単 8号
合 計				1,138,194	
・ ・ ・ 流量観測 支流⑦	1.000	式	1,138,000	1,138,000	1 式当たり
T00009 高水流量観測 支流⑦	1.000	回	173,910	173,910	歩A・単A T単 9号
T00010 低水位流量観測 支流⑦	5.000	回	120,972	604,860	歩A・単A T単 10号
T00011 河川横断測量 支流⑦	2.000	回	179,712	359,424	歩A・単A T単 11号
合 計				1,138,194	
・ ・ ・ 流量観測整理	1.000	式	1,299,000	1,299,000	1 式当たり
T00012 流量観測整理	1.000	式	1,299,000	1,299,000	歩A・単A T単 12号
合 計				1,299,000	
・ ・ ・ 水位流量曲線作成	1.000	式	983,000	983,000	1 式当たり
T00013 水位流量曲線作成	1.000	式	983,400	983,400	歩A・単A T単 13号
合 計				983,400	
・ ・ ・ 観測機器による流量観測	1.000	式	1,554,000	1,554,000	1 式当たり

[illegible]

[illegible]

[illegible]

[illegible]

事業名	広域農業基盤整備管理調査
業務名	大野川上流地区大蘇川上流流量観測業務

業務別業務名:大蘇川上流流量観測業務

コード	名 称 (規 格)	数 量	単位	単 価	金 額	備 考
	*** S単ー 1号 ***					
S02120	情報共有システム月額使用料					
	情報共有システム月額使用料		月	11,100		歩A・単A
	*** S単ー 2号 ***					
S63002	測量業務基準日額 着手前、最終					
	測量業務基準日額 0.00人,2.00人,2.00人,0.00人,0.00人,1日		式	168,000		歩A・単A
	*** S単ー 3号 ***					
S63002	測量業務基準日額 中間					
	測量業務基準日額 0.00人,0.00人,1.00人,1.00人,0.00人,1日		式	71,500		歩A・単A
	*** S単ー 4号 ***					
S63005	作業計画					
	測量労務(直接人件費内業)		式	185,700		歩A・単A
	*** S単ー 5号 ***					
S63005	測量労務(直接人件費内業)					
	測量労務(直接人件費内業)		式	1,299,000		歩A・単A
	*** S単ー 6号 ***					
S63005	測量労務(直接人件費内業)					
	測量労務(直接人件費内業)		式	983,400		歩A・単A
	*** S単ー 7号 ***					
S63005	測量労務(直接人件費内業)					
	測量労務(直接人件費内業)		式	291,200		歩A・単A
	*** S単ー 8号 ***					
S63008	現地調査					
	測量労務(直接人件費外業)		式	137,250		歩A・単A
	*** S単ー 9号 ***					
S63008	測量労務(直接人件費外業)					
	測量労務(直接人件費外業)		式	190,100		歩A・単A
	*** S単ー 10号 ***					
S63008	測量労務(直接人件費外業)					
	測量労務(直接人件費外業)		式	170,500		歩A・単A
	*** S単ー 11号 ***					
S63008	測量労務(直接人件費外業)					
	測量労務(直接人件費外業)		式	118,600		歩A・単A
	*** S単ー 12号 ***					
S63008	測量労務(直接人件費外業)					
	測量労務(直接人件費外業)		式	172,800		歩A・単A
	*** S単ー 13号 ***					
S63008	測量労務(直接人件費外業)					
	測量労務(直接人件費外業)		式	1,494,700		歩A・単A
	*** S単ー 14号 ***					
S63008	測量労務(直接人件費外業)					
	測量労務(直接人件費外業)		式	2,659,250		歩A・単A
	*** S単ー 15号 ***					
S63023	電子納品版業務報告書作成					
	電子納品版業務報告書作成 1, Aー 4, 100, 5cm, 0		式	2,091		歩A・単A
	*** X単ー 1号 ***					
X63002	精度管理費集計					
	精度管理費集計		式	0		歩A・単A
	*** X単ー 2号 ***					
X63003	旅費交通費 (測量外業宿泊用)					
	旅費交通費 (測量外業宿泊用) 乙地, ライトバン, 0.50日, 2日, 2時間, なし, 100km≦ L (100km以上)		式	13,621		歩A・単A
	*** X単ー 3号 ***					
X63003	旅費交通費 (測量外業宿泊用)					
	旅費交通費 (測量外業宿泊用) 乙地, ライトバン, 0.50日, 2日, 2時間, なし, 100km≦ L (100km以上)		式	372,674		歩A・単A
	*** X単ー 4号 ***					
X63004	旅費交通費 (測量外業日帰用)					
	旅費交通費 (測量外業日帰用) ライトバン, 1日, 2時間		式	2,492		歩A・単A
	*** X単ー 5号 ***					
X63004	旅費交通費 (測量外業日帰用)					
	旅費交通費 (測量外業日帰用) ライトバン, 1日, 2時間		式	2,492		歩A・単A
	*** X単ー 6号 ***					
X63004	旅費交通費 (測量外業日帰用)					
	旅費交通費 (測量外業日帰用) ライトバン, 1日, 2時間		式	2,492		歩A・単A

[illegible]

事業名	広域農業基盤整備管理調査
業務名	大野川上流地区大蘇川上流流量観測業務

業務別業務名:大蘇川上流流量観測業務

コード	名 称	数 量	単位	単 価	金 額	備 考
	*** S単- 1号 ***					
S02120	情報共有システム月額使用料		月		1,000 各単位	歩A 当たり算出
	情報共有システム月額使用料			時間的制約:なし 夜間制約作業時間:0.0	制約作業時間:0.0 冬期補正:なし	
	1) 市場単価コード	A96001		豪雪補正:なし	亜熱帯補正:なし	
	2) 規格			基本給時間:8.0	超勤時間:0.0	
	3) 単価の入力	11,100円		深夜時間:0.0		
A96001	情報共有システム月額使用料					
		1,000	月	11,100	11,100	
	合 計				11,100	算出数量 1,000 各単位
	単 価				11,100	
	*** S単- 2号 ***					
S63002	測量業務基準日額 着手前、最終		式		1,000 式	歩A 当たり算出
	測量業務基準日額			時間的制約:なし 夜間制約作業時間:0.0	制約作業時間:0.0 冬期補正:なし	
	0.00人,2.00人,2.00人,0.00人,0.00人,1日			豪雪補正:なし	亜熱帯補正:なし	
	1) 測量主任技師人数	0.00人		基本給時間:8.0	超勤時間:0.0	
	2) 測量技師人数	2.00人		深夜時間:0.0		
	3) 測量技師補人数	2.00人				
	4) 測量助手人数	0.00人				
	5) 測量補助員	0.00人				
	6) 往復移動日数	1.000日				
R04023	測量技師		人			
		2,000		47,100	94,200	
R04024	測量技師補		人			
		2,000		36,900	73,800	
	合 計				168,000	算出数量 1,000 式
	単 価		式		168,000	
	*** S単- 3号 ***					
S63002	測量業務基準日額 中間		式		1,000 式	歩A 当たり算出
	測量業務基準日額			時間的制約:なし 夜間制約作業時間:0.0	制約作業時間:0.0 冬期補正:なし	
	0.00人,0.00人,1.00人,1.00人,0.00人,1日			豪雪補正:なし	亜熱帯補正:なし	
	1) 測量主任技師人数	0.00人		基本給時間:8.0	超勤時間:0.0	
	2) 測量技師人数	0.00人		深夜時間:0.0		
	3) 測量技師補人数	1.00人				
	4) 測量助手人数	1.00人				
	5) 測量補助員	0.00人				
	6) 往復移動日数	1.000日				
R04024	測量技師補		人			
		1,000		36,900	36,900	
R04025	測量助手		人			
		1,000		34,600	34,600	
	合 計				71,500	算出数量 1,000 式
	単 価		式		71,500	
	*** S単- 4号 ***					
S63005	作業計画		式		1,000 式	歩A 当たり算出
	測量労務(直接人件費内業)			時間的制約:なし 夜間制約作業時間:0.0	制約作業時間:0.0 冬期補正:なし	
	1) 主任技師の人数	1.00人		豪雪補正:なし	亜熱帯補正:なし	
	2) 技師の人数	2.00人		基本給時間:8.0	超勤時間:0.0	
	3) 技師補の人数	1.00人		深夜時間:0.0		
	4) 助手の人数	0.00人				
	5) 補助員の人数	0.00人				
	6) 操縦士の人数	0.00人				
	7) 整備士の人数	0.00人				
	8) 撮影士の人数	0.00人				
	9) 撮影助手の人数	0.00人				
	10) 測量船操縦士の人数	0.00人				
R04022	測量主任技師		人			
		1,000		54,600	54,600	
R04023	測量技師		人			
		2,000		47,100	94,200	
R04024	測量技師補		人			
		1,000		36,900	36,900	
	合 計				185,700	算出数量 1,000 式

事業名	広域農業基盤整備管理調査
業務名	大野川上流地区大蘇川上流流量観測業務

業務別業務名:大蘇川上流流量観測業務

コード	名 称	数 量	単位	単 価	金 額	備 考
	単 価		式		185,700	
	*** S単- 5号 ***					
S63005	測量労務(直接人件費内業)		式		1,000 式	歩A 当たり算出
	測量労務(直接人件費内業)			時間的制約:なし 夜間制約作業時間:0.0	制約作業時間:0.0 冬期補正:なし	
	1)主任技師の人数	3.00人		豪雪補正:なし	亜熱帯補正:なし	
	2)技師の人数	10.00人		基本給時間:8.0	超勤時間:0.0	
	3)技師補の人数	18.00人		深夜時間:0.0		
	4)助手の人数	0.00人				
	5)補助員の人数	0.00人				
	6)操縦士の人数	0.00人				
	7)整備士の人数	0.00人				
	8)撮影士の人数	0.00人				
	9)撮影助手の人数	0.00人				
	10)測量船操縦士の人数	0.00人				
R04022	測量主任技師	3.000	人	54,600	163,800	
R04023	測量技師	10.000	人	47,100	471,000	
R04024	測量技師補	18.000	人	36,900	664,200	
	合 計				1,299,000	算出数量 1,000 式
	単 価		式		1,299,000	
	*** S単- 6号 ***					
S63005	測量労務(直接人件費内業)		式		1,000 式	歩A 当たり算出
	測量労務(直接人件費内業)			時間的制約:なし 夜間制約作業時間:0.0	制約作業時間:0.0 冬期補正:なし	
	1)主任技師の人数	3.00人		豪雪補正:なし	亜熱帯補正:なし	
	2)技師の人数	8.00人		基本給時間:8.0	超勤時間:0.0	
	3)技師補の人数	12.00人		深夜時間:0.0		
	4)助手の人数	0.00人				
	5)補助員の人数	0.00人				
	6)操縦士の人数	0.00人				
	7)整備士の人数	0.00人				
	8)撮影士の人数	0.00人				
	9)撮影助手の人数	0.00人				
	10)測量船操縦士の人数	0.00人				
R04022	測量主任技師	3.000	人	54,600	163,800	
R04023	測量技師	8.000	人	47,100	376,800	
R04024	測量技師補	12.000	人	36,900	442,800	
	合 計				983,400	算出数量 1,000 式
	単 価		式		983,400	
	*** S単- 7号 ***					
S63005	測量労務(直接人件費内業)		式		1,000 式	歩A 当たり算出
	測量労務(直接人件費内業)			時間的制約:なし 夜間制約作業時間:0.0	制約作業時間:0.0 冬期補正:なし	
	1)主任技師の人数	0.50人		豪雪補正:なし	亜熱帯補正:なし	
	2)技師の人数	1.00人		基本給時間:8.0	超勤時間:0.0	
	3)技師補の人数	4.00人		深夜時間:0.0		
	4)助手の人数	2.00人				
	5)補助員の人数	0.00人				
	6)操縦士の人数	0.00人				
	7)整備士の人数	0.00人				
	8)撮影士の人数	0.00人				
	9)撮影助手の人数	0.00人				
	10)測量船操縦士の人数	0.00人				
R04022	測量主任技師	0.500	人	54,600	27,300	
R04023	測量技師	1.000	人	47,100	47,100	
R04024	測量技師補	4.000	人	36,900	147,600	
R04025	測量助手	2.000	人	34,600	69,200	
	合 計				291,200	算出数量 1,000 式

事業名	広域農業基盤整備管理調査
業務名	大野川上流地区大蘇川上流流量観測業務

業務別業務名:大蘇川上流流量観測業務

コード	名 称	数 量	単位	単 価	金 額	備 考
	単 価		式		291,200	
	*** S単- 8号 ***					
S63008	現地調査		式		1,000 式	歩A 当たり算出
	測量労務(直接人件費外業)			時間的制約:なし 夜間制約作業時間:0.0	制約作業時間:0.0 冬期補正:なし	
	1)主任技師の人数	1.50人		豪雪補正:なし	亜熱帯補正:なし	
	2)技師の人数	0.00人		基本給時間:8.0	超勤時間:0.0	
	3)技師補の人数	1.50人		深夜時間:0.0		
	4)助手の人数	0.00人				
	5)補助員の人数	0.00人				
	6)操縦士の人数	0.00人				
	7)整備士の人数	0.00人				
	8)撮影士の人数	0.00人				
	9)撮影助手の人数	0.00人				
	10)測量船操縦士の人数	0.00人				
R04022	測量主任技師 外業	1.500	人	54,600	81,900	
R04024	測量技師補 外業	1.500	人	36,900	55,350	
	合 計				137,250	算出数量 1,000 式
	単 価		式		137,250	
	*** S単- 9号 ***					
S63008	測量労務(直接人件費外業)		式		1,000 式	歩A 当たり算出
	測量労務(直接人件費外業)			時間的制約:なし 夜間制約作業時間:0.0	制約作業時間:0.0 冬期補正:なし	
	1)主任技師の人数	0.00人		豪雪補正:なし	亜熱帯補正:なし	
	2)技師の人数	1.00人		基本給時間:8.0	超勤時間:0.0	
	3)技師補の人数	2.00人		深夜時間:0.0		
	4)助手の人数	2.00人				
	5)補助員の人数	0.00人				
	6)操縦士の人数	0.00人				
	7)整備士の人数	0.00人				
	8)撮影士の人数	0.00人				
	9)撮影助手の人数	0.00人				
	10)測量船操縦士の人数	0.00人				
R04023	測量技師 外業	1.000	人	47,100	47,100	
R04024	測量技師補 外業	2.000	人	36,900	73,800	
R04025	測量助手 外業	2.000	人	34,600	69,200	
	合 計				190,100	算出数量 1,000 式
	単 価		式		190,100	
	*** S単- 10号 ***					
S63008	測量労務(直接人件費外業)		式		1,000 式	歩A 当たり算出
	測量労務(直接人件費外業)			時間的制約:なし 夜間制約作業時間:0.0	制約作業時間:0.0 冬期補正:なし	
	1)主任技師の人数	0.00人		豪雪補正:なし	亜熱帯補正:なし	
	2)技師の人数	1.00人		基本給時間:8.0	超勤時間:0.0	
	3)技師補の人数	1.00人		深夜時間:0.0		
	4)助手の人数	2.50人				
	5)補助員の人数	0.00人				
	6)操縦士の人数	0.00人				
	7)整備士の人数	0.00人				
	8)撮影士の人数	0.00人				
	9)撮影助手の人数	0.00人				
	10)測量船操縦士の人数	0.00人				
R04023	測量技師 外業	1.000	人	47,100	47,100	
R04024	測量技師補 外業	1.000	人	36,900	36,900	
R04025	測量助手 外業	2.500	人	34,600	86,500	
	合 計				170,500	算出数量 1,000 式
	単 価		式		170,500	

事業名	広域農業基盤整備管理調査
業務名	大野川上流地区大蘇川上流流量観測業務

業務別業務名:大蘇川上流流量観測業務

コード	名 称	数 量	単位	単 価	金 額	備 考
	*** S単一 11号 ***					
S63008	測量労務(直接人件費外業)		式		1.000 式	歩A 当たり算出
	測量労務(直接人件費外業)			時間的制約:なし 夜間制約作業時間:0.0	制約作業時間:0.0 冬期補正:なし	
	1)主任技師の人数	0.00人		豪雪補正:なし	亜熱帯補正:なし	
	2)技師の人数	1.00人		基本給時間:8.0	超勤時間:0.0	
	3)技師補の人数	1.00人		深夜時間:0.0		
	4)助手の人数	1.00人				
	5)補助員の人数	0.00人				
	6)操縦士の人数	0.00人				
	7)整備士の人数	0.00人				
	8)撮影士の人数	0.00人				
	9)撮影助手の人数	0.00人				
	10)測量船操縦士の人数	0.00人				
R04023	測量技師 外業	1.000	人	47,100	47,100	
R04024	測量技師補 外業	1.000	人	36,900	36,900	
R04025	測量助手 外業	1.000	人	34,600	34,600	
	合 計				118,600	算出数量 1.000 式
	単 価		式		118,600	
	*** S単一 12号 ***					
S63008	測量労務(直接人件費外業)		式		1.000 式	歩A 当たり算出
	測量労務(直接人件費外業)			時間的制約:なし 夜間制約作業時間:0.0	制約作業時間:0.0 冬期補正:なし	
	1)主任技師の人数	0.00人		豪雪補正:なし	亜熱帯補正:なし	
	2)技師の人数	1.00人		基本給時間:8.0	超勤時間:0.0	
	3)技師補の人数	2.00人		深夜時間:0.0		
	4)助手の人数	1.50人				
	5)補助員の人数	0.00人				
	6)操縦士の人数	0.00人				
	7)整備士の人数	0.00人				
	8)撮影士の人数	0.00人				
	9)撮影助手の人数	0.00人				
	10)測量船操縦士の人数	0.00人				
R04023	測量技師 外業	1.000	人	47,100	47,100	
R04024	測量技師補 外業	2.000	人	36,900	73,800	
R04025	測量助手 外業	1.500	人	34,600	51,900	
	合 計				172,800	算出数量 1.000 式
	単 価		式		172,800	
	*** S単一 13号 ***					
S63008	測量労務(直接人件費外業)		式		1.000 式	歩A 当たり算出
	測量労務(直接人件費外業)			時間的制約:なし 夜間制約作業時間:0.0	制約作業時間:0.0 冬期補正:なし	
	1)主任技師の人数	0.00人		豪雪補正:なし	亜熱帯補正:なし	
	2)技師の人数	12.00人		基本給時間:8.0	超勤時間:0.0	
	3)技師補の人数	13.00人		深夜時間:0.0		
	4)助手の人数	13.00人				
	5)補助員の人数	0.00人				
	6)操縦士の人数	0.00人				
	7)整備士の人数	0.00人				
	8)撮影士の人数	0.00人				
	9)撮影助手の人数	0.00人				
	10)測量船操縦士の人数	0.00人				
R04023	測量技師 外業	12.000	人	47,100	565,200	
R04024	測量技師補 外業	13.000	人	36,900	479,700	
R04025	測量助手 外業	13.000	人	34,600	449,800	
	合 計				1,494,700	算出数量 1.000 式
	単 価		式		1,494,700	
	*** S単一 14号 ***					

[illegible]

事業名	広域農業基盤整備管理調査
業務名	大野川上流地区大蘇川上流流量観測業務

業務別業務名:大蘇川上流流量観測業務

コード	名 称	数 量	単位	単 価	金 額	備 考
	*** X単一 1号 ***					
X63002	精度管理費集計		式		1.000 式	歩A 当たり算出
	精度管理費集計			時間の制約:なし 夜間制約作業時間:0.0	制約作業時間:0.0 冬期補正:なし	
	1)精度管理費(自動集計)	0.000		豪雪補正:なし 基本給時間:8.0	亜熱帯補正:なし 超勤時間:0.0	
				深夜時間:0.0		
P53024	精度管理費	1.000	式	0	0	
	合 計				0	算出数量 1.000 式
	単 価				0	
	*** X単一 2号 ***					
X63003	旅費交通費(測量外業宿泊用)		式		1.000 式	歩A 当たり算出
	旅費交通費(測量外業宿泊用) 乙地,ライトバン,0.50日,2日,2時間,なし,100km≤L(100km以上)			時間の制約:なし 夜間制約作業時間:0.0	制約作業時間:0.0 冬期補正:なし	
	1)宿泊地	乙地		豪雪補正:なし 基本給時間:8.0	亜熱帯補正:なし 超勤時間:0.0	
	2)交通機関区分	ライトバン		深夜時間:0.0		
	3)高速道路往復料金(税別)	0				
	4)鉄道往復料金[全員分合算](税別)	0				
	5)バス往復料金[全員分合算](税別)	0				
	6)船舶往復料金[全員分合算](税別)	0				
	7)航空往復料金[全員分合算](税別)	0				
	8)往復移動日数	0.50日				
	9)ライトバン使用日数	2日				
	10)時間区分	2時間				
	11)補正区分	なし				
	12)測量技師外業日数	0.000日				
	13)測量技師補外業日数	1.500日				
	14)測量助手外業日数	0.000日				
	15)測量補助員外業日数	0.000日				
	16)往復移動距離区分	100km≤L(100km以上)				
P54210	測量業務技師補日当 消費税抜き	2.000	人	773	1,546	
P54010	測量業務技師補宿泊費 (乙地)消費税抜き(2級相当)	1.000	人	7,090	7,090	
M28121	ライトバン[カ°リエンジン・二輪駆動] 乗車定員5名 排気量1.5L	2.000	日	1,650	3,300	
P34001	ガソリン J I S 2号 レギュラースタンド	10.800	L	156	1,685	
	合 計				13,621	算出数量 1.000 式
	単 価		式		13,621	
Y70013	安全費往復経費				13,621	
	*** X単一 3号 ***					
X63003	旅費交通費(測量外業宿泊用)		式		1.000 式	歩A 当たり算出
	旅費交通費(測量外業宿泊用) 乙地,ライトバン,0.50日,2日,2時間,なし,100km≤L(100km以上)			時間の制約:なし 夜間制約作業時間:0.0	制約作業時間:0.0 冬期補正:なし	
	1)宿泊地	乙地		豪雪補正:なし 基本給時間:8.0	亜熱帯補正:なし 超勤時間:0.0	
	2)交通機関区分	ライトバン		深夜時間:0.0		
	3)高速道路往復料金(税別)	0				
	4)鉄道往復料金[全員分合算](税別)	0				
	5)バス往復料金[全員分合算](税別)	0				
	6)船舶往復料金[全員分合算](税別)	0				
	7)航空往復料金[全員分合算](税別)	0				
	8)往復移動日数	0.50日				
	9)ライトバン使用日数	2日				
	10)時間区分	2時間				
	11)補正区分	なし				
	12)測量技師外業日数	8.000日				
	13)測量技師補外業日数	16.000日				
	14)測量助手外業日数	13.000日				
	15)測量補助員外業日数	0.000日				
	16)往復移動距離区分	100km≤L(100km以上)				
P54209	測量業務技師日当 消費税抜き	2.000	人	1,000	2,000	
P54210	測量業務技師補日当 消費税抜き	2.000	人	773	1,546	
P54211	測量業務助手日当 消費税抜き	2.000	人	773	1,546	
P54009	測量業務技師宿泊費 (乙地)消費税抜き(4級相当)	1.000	人	8,909	8,909	

事業名	広域農業基盤整備管理調査
業務名	大野川上流地区大蘇川上流流量観測業務

業務別業務名:大蘇川上流流量観測業務

コード	名 称	数 量	単位	単 価	金 額	備 考
P54010	測量業務技師補宿泊費 (乙地)消費税抜き(2級相当)	1.000	人	7,090	7,090	
P54011	測量業務助手宿泊費 (乙地)消費税抜き(1級相当)	1.000	人	7,090	7,090	
P54113	外業の滞在日額旅費3級相当以上 宿泊現地到着の翌日より29日目まで	10.000	人	8,354	83,540	
P54112	外業の滞在日額旅費2級相当以下 宿泊現地到着の翌日より29日目まで	21.000	人	6,736	141,456	
P54112	外業の滞在日額旅費2級相当以下 宿泊現地到着の翌日より29日目まで	17.000	人	6,736	114,512	
M28121	ライトバン[カブサシエンジン・二輪駆動] 乗車定員5名 排気量1.5L	2.000	日	1,650	3,300	
P34001	ガソリン J I S 2号 レギュラースタンド	10.800	L	156	1,685	
	合 計				372,674	算出数量 1.000 式
	単 価		式		372,674	
Y70013	安全費往復経費				372,674	
	*** X単一 4号 ***					
X63004	旅費交通費(測量外業日帰用)		式		1.000 式	歩A 当たり算出
	旅費交通費(測量外業日帰用) ライトバン,1日,2時間			時間的制約:なし 夜間制約作業時間:0.0	制約作業時間:0.0 冬期補正:なし	
	1)交通機関区分	ライトバン		豪雪補正:なし	亜熱帯補正:なし	
	2)高速道路往復料金(税別)	0円		基本給時間:8.0	超勤時間:0.0	
	3)鉄道往復1人当料金(税別)	0円		深夜時間:0.0		
	4)バス往復1人当料金(税別)	0円				
	5)船舶往復1人当料金(税別)	0円				
	6)航空往復1人当料金(税別)	0円				
	7)ライトバン使用日数	1日				
	8)時間区分	2時間				
	9)測量技師外業日数	4.000日				
	10)測量技師補外業日数	4.000日				
	11)測量助手外業日数	10.000日				
	12)測量補助員外業日数	0.000日				
M28121	ライトバン[カブサシエンジン・二輪駆動] 乗車定員5名 排気量1.5L	1.000	日	1,650	1,650	
P34001	ガソリン J I S 2号 レギュラースタンド	5.400	L	156	842	
	合 計				2,492	算出数量 1.000 式
	単 価		式		2,492	
	*** X単一 5号 ***					
X63004	旅費交通費(測量外業日帰用)		式		1.000 式	歩A 当たり算出
	旅費交通費(測量外業日帰用) ライトバン,1日,2時間			時間的制約:なし 夜間制約作業時間:0.0	制約作業時間:0.0 冬期補正:なし	
	1)交通機関区分	ライトバン		豪雪補正:なし	亜熱帯補正:なし	
	2)高速道路往復料金(税別)	0円		基本給時間:8.0	超勤時間:0.0	
	3)鉄道往復1人当料金(税別)	0円		深夜時間:0.0		
	4)バス往復1人当料金(税別)	0円				
	5)船舶往復1人当料金(税別)	0円				
	6)航空往復1人当料金(税別)	0円				
	7)ライトバン使用日数	1日				
	8)時間区分	2時間				
	9)測量技師外業日数	0.000日				
	10)測量技師補外業日数	15.000日				
	11)測量助手外業日数	15.000日				
	12)測量補助員外業日数	15.000日				
M28121	ライトバン[カブサシエンジン・二輪駆動] 乗車定員5名 排気量1.5L	1.000	日	1,650	1,650	
P34001	ガソリン J I S 2号 レギュラースタンド	5.400	L	156	842	
	合 計				2,492	算出数量 1.000 式
	単 価		式		2,492	
	*** X単一 6号 ***					
X63004	旅費交通費(測量外業日帰用)		式		1.000 式	歩A 当たり算出
	旅費交通費(測量外業日帰用) ライトバン,1日,2時間			時間的制約:なし 夜間制約作業時間:0.0	制約作業時間:0.0 冬期補正:なし	
	1)交通機関区分	ライトバン		豪雪補正:なし	亜熱帯補正:なし	
	2)高速道路往復料金(税別)	0円		基本給時間:8.0	超勤時間:0.0	

[illegible]

[illegible]

事業名	広域農業基盤整備管理調査
業務名	大野川上流地区大蘇川上流流量観測業務

業務別業務名:大蘇川上流流量観測業務

コード	名 称 (規 格)	数 量	単 位	単 価	金 額	備 考
	*** T単一 1号 ***					
T00001	高水流量観測		回		1.000	歩A 当たり算出
	大蘇上流観測所					
S63008	測量労務(直接人件費外業)	1.000	式	190,100	190,100	S単 9号
Y00004	雑品	0.020		190,100	3,802	
	合 計				193,902	算出数量 1.000 回
	単 価		回		193,902	
	*** T単一 2号 ***					
T00002	河川横断測量		回		1.000	歩A 当たり算出
	大蘇上流観測所					
S63008	測量労務(直接人件費外業)	1.000	式	190,100	190,100	S単 9号
Y00004	雑品	0.040		190,100	7,604	
	合 計				197,704	算出数量 1.000 回
	単 価		回		197,704	
	*** T単一 3号 ***					
T00003	高水流量観測		回		1.000	歩A 当たり算出
	支流②					
S63008	測量労務(直接人件費外業)	1.000	式	170,500	170,500	S単 10号
Y00004	雑品	0.110		170,500	18,755	
	合 計				189,255	算出数量 1.000 回
	単 価		回		189,255	
	*** T単一 4号 ***					
T00004	低水位流量観測		回		1.000	歩A 当たり算出
	支流②					
S63008	測量労務(直接人件費外業)	1.000	式	118,600	118,600	S単 11号
Y00004	雑品	0.020		118,600	2,372	
	合 計				120,972	算出数量 1.000 回
	単 価		回		120,972	
	*** T単一 5号 ***					
T00005	河川横断測量		回		1.000	歩A 当たり算出
	支流②					
S63008	測量労務(直接人件費外業)	1.000	式	172,800	172,800	S単 12号
Y00004	雑品	0.040		172,800	6,912	
	合 計				179,712	算出数量 1.000 回
	単 価		回		179,712	
	*** T単一 6号 ***					
T00006	高水流量観測		回		1.000	歩A 当たり算出
	支流③					

事業名	広域農業基盤整備管理調査
業務名	大野川上流地区大蘇川上流流量観測業務

業務別業務名:大蘇川上流流量観測業務

コード	名 称 (規 格)	数 量	単位	単 価	金 額	備 考
S63008	測量労務(直接人件費外業)	1.000	式	170,500	170,500	S単 10号
Y00004	雑品	0.020		170,500	3,410	
	合 計				173,910	算出数量 1.000 回
	単 価		回		173,910	
	*** T単－ 7号 ***					
T00007	低水位流量観測		回		1.000 回	歩A 当たり算出
	支流③					
S63008	測量労務(直接人件費外業)	1.000	式	118,600	118,600	S単 11号
Y00004	雑品	0.020		118,600	2,372	
	合 計				120,972	算出数量 1.000 回
	単 価		回		120,972	
	*** T単－ 8号 ***					
T00008	河川横断測量		回		1.000 回	歩A 当たり算出
	支流③					
S63008	測量労務(直接人件費外業)	1.000	式	172,800	172,800	S単 12号
Y00004	雑品	0.040		172,800	6,912	
	合 計				179,712	算出数量 1.000 回
	単 価		回		179,712	
	*** T単－ 9号 ***					
T00009	高水流量観測		回		1.000 回	歩A 当たり算出
	支流⑦					
S63008	測量労務(直接人件費外業)	1.000	式	170,500	170,500	S単 10号
Y00004	雑品	0.020		170,500	3,410	
	合 計				173,910	算出数量 1.000 回
	単 価		回		173,910	
	*** T単－ 10号 ***					
T00010	低水位流量観測		回		1.000 回	歩A 当たり算出
	支流⑦					
S63008	測量労務(直接人件費外業)	1.000	式	118,600	118,600	S単 11号
Y00004	雑品	0.020		118,600	2,372	
	合 計				120,972	算出数量 1.000 回
	単 価		回		120,972	
	*** T単－ 11号 ***					
T00011	河川横断測量		回		1.000 回	歩A 当たり算出
	支流⑦					
S63008	測量労務(直接人件費外業)	1.000	式	172,800	172,800	S単 12号
Y00004	雑品	0.040		172,800	6,912	
	合 計				179,712	算出数量 1.000 回

[illegible]

令和 6 年度広域農業基盤整備管理調査
大野川上流地区大蘇川上流流量観測業務

特 別 仕 様 書

九州農政局北部九州土地改良調査管理事務所

第1章 総 則

(適用範囲)

第 1-1 条 令和 6 年度広域農業基盤整備管理調査 大野川上流地区大蘇川上流流量観測業務の施行にあたっては、農林水産省農村振興局制定「測量業務共通仕様書」(以下「共通仕様書」という。)によるほか、同仕様書に対する特記及び追加事項は、この特別仕様書によるものとする。

(目的)

第 1-2 条 本業務は、国営大野川上流土地改良事業で造成された、大蘇ダム浸透抑制対策工の効果検証の一環として、大蘇川上流水位観測所地点及び支流の流量観測を行うものである。

(場所)

第 1-3 条 業務位置は、熊本県阿蘇郡産山村地内で別添位置図に示すとおりである。

(業務概要)

第 1-4 条

本業務の概要は次のとおりである。

流量観測

- ・大蘇川上流観測所 1 式
- ・支流② 1 式
- ・支流③ 1 式
- ・支流⑦ 1 式

観測機器による流量観測 1 式

(土地への立入り等)

第 1-5 条 作業実施のための土地の立入り等は、共通仕様書第 16 条によるが、発注者の許可無く土地の踏み荒らし、立木伐採等行った場合に対する補償は、受注者の責任において処理するものとする。

(一般事項)

第 1-6 条 業務請負契約書及び共通仕様書に示す以外の一般事項は、次のとおりである。

- (1) 作業実施の順序、方法等は監督職員と密接な連絡を取り、作業の円滑な進捗を図るものとする。
- (2) 作業に従事する技術者は、対象業務に十分な知識と経験を有した者とする。
- (3) 受注者は常に業務内容を把握し、業務期間中に監督職員が資料の提出を求めたときは、速やかにこれに応じるものとする。

(管理技術者)

第 1-7 条

- (1) 管理技術者は、共通仕様書第 7 条による測量士または、農業土木技術管理士及び次表の資格に係る技術部門・選択科目に該当するものとする。

資 格	技術部門	選択科目
技 術 士	総合技術監理	農業－農業土木

		農業－農業農村工学
	農 業	農業土木 農業農村工学
シビルコンサルティングマネージャー	農業土木	

(2) 予算決算及び会計令第 85 条の基準に基づく価格（以下、「調査基準価格」という。）を下回る価格で契約した場合においては、管理技術者は屋外で行う調査の実施に際して現場に常駐するとともに、作業日毎に業務の内容を監督職員に報告しなければならない。なお、管理技術者が現場での常駐場所を定めた場合、あるいは変更した場合は監督職員に報告することとする。

(配置技術者の確認)

第 1-8 条 共通仕様書第 11 条における業務組織計画の作成及び共通仕様書第 12 条に基づく技術者情報の登録にあたっては、次によるものとする。

- (1) 受注者は、業務計画書の業務組織計画に配置技術者の所属・役職及び担当する分担業務を明確に記載するものとする。なお、変更業務計画書において、業務組織計画を変更する際も同様とする。
- (2) 農業農村整備事業測量調査設計業務情報サービスへの技術者情報の登録は、業務計画書の業務組織計画において位置付けられた技術者を登録対象とし、事前に監督職員の承認を得るものとする。

(保険加入)

第 1-9 条 受注者は、共通仕様書第 38 条に示されている保険に加入している旨を業務計画書に明示しなければならない。また、監督職員からの請求があった場合は、保険加入を証明する書類を提示しなければならない。

第 2 章 作業条件

(適用する図書)

第 2-1 条 本業務の基本的事項に関しては、次に示す図書を優先して適用する。他の図書を適用する場合は、監督職員の承諾を得るものとする。

番号	名 称	制定(改訂)年月
1	国土交通省河川砂防技術基準（調査編）	平成 26 年 4 月
2	水文観測	平成 14 年 9 月

(貸与資料等)

第 2-2 条 貸与資料は次のとおりである。

番号	名 称	数量
1	令和 4 年度広域農業基盤整備管理調査 大野川上流地区大蘇川上流流量調査業務 報告書	1 式

番号	名 称	数量
2	令和5年度国営造成施設緊急整備対策調査 大野川上流地区大蘇川上流流量調査業務 報告書	1 式

(適用する図書及び貸与資料の取扱い)

第 2-3 条 第 2-1 条、第 2-2 条に示す適用する図書及び貸与資料の取扱いは次のとおりとする。

- (1) 適用する図書及び貸与資料の記載事項に相互に矛盾がある場合、又は解釈に疑義が生じた場合は、監督職員と協議するものとする。
- (2) 適用する図書は、作業時点の最新版を用い、作業中に改訂された場合には、監督職員と協議するものとする。
- (3) 貸与資料は、原則として初回打合せ時に一括貸与するものとし、監督職員の請求があった場合のほか完了検査時まで一括返納しなければならない。

第 3 章 作業内容

(作業項目及び数量)

第 3-1 条 本業務における作業項目及び数量は次表のとおりである。

作 業 項 目		数量	備 考
1. 作業計画		1 式	
2. 現地調査		1 式	
3. 流量観測			
大蘇川上流観測所	3-1. 高水流量観測	1 回	
	3-2. 河川横断測量	2 回	高水前 1 回、高水後 1 回
支流②	3-3. 高水流量観測	1 回	
	3-4. 低水流量観測	5 回	
	3-5. 河川横断測量	2 回	高水前 1 回、高水後 1 回
支流③	3-6. 高水流量観測	1 回	
	3-7. 低水流量観測	5 回	
	3-8. 河川横断測量	2 回	高水前 1 回、高水後 1 回
支流⑦	3-9. 高水流量観測	1 回	
	3-10. 低水流量観測	5 回	
	3-11. 河川横断測量	2 回	高水前 1 回、高水後 1 回
4. 流量観測整理		1 式	
5. 水位流量曲線作成		1 式	大蘇川上流観測所
6. 観測機器による流量観測		1 式	支流②、支流③、支流⑦
7. 点検取りまとめ		1 式	

(作業の留意点)

第 3-2 条 作業の実施に際し特に留意する点は、次のとおりとする。

- (1) 作業計画

参考資料の把握を行い、作業計画を樹立する。

(2) 現地調査

測量地点の現地調査を行う。

(3) 流量観測

1) 高水流量観測(測定方法等)

流速測定は、高水位では浮子使用を原則とし、使用する浮子のカタログ等を監督職員に提出するものとする。なお、他の方法で流量観測を行う場合は、監督職員の承諾を得るものとする。

2) 低水流量観測(測定方法等)

流速測定は、公的機関の検定を受けた可搬型の流速計を使用するものとし、検定書の写しを監督職員に提出し、承諾を受けるものとする。

3) 河川横断測量

①流量観測地点の横断測量を行う。

大蘇上流観測所 2 断面 (L=25m/1 断面)。

支流②1 断面 (L=8m/1 断面)、支流③1 断面 (L=12m/1 断面)、支流⑦ 1 断面 (L=5m/1 断面)。

②横断測量は、高水前に 1 回、高水後に 1 回(計 2 回)行う。(低水流量観測時に併せて実施することを想定)

③測量予定線、測量時期については、事前に監督職員と打合せを行うものとする。

④観測所の横断図縮尺は、監督職員と打合せを行うものとする。

4) 流量観測整理

高水流量観測結果、低水流量観測結果の整理を行う。

5) 水位流量曲線作成

大蘇川上流観測所については、流量観測結果から、参考資料の過年度観測結果も踏まえ、水位流量曲線の作成を行う。

6) 観測体制

高水・低水流量観測の実施の判断は、各回毎（流出量変化時）において、実際の流出量を踏まえた観測の有効性の観点から、事前に監督職員と実施の可否を十分調整するものとし、実施判断後は流出量の減少前に迅速（2 時間以内程度）に現地観測を実行するための体制を整えるものとする。

なお、発注者が提供する大蘇ダム上流観測所流量・ダム降雨量のリアルタイムデータに基づき、受注者から観測実施の提案を行うものとする。

(4) 観測機器による流量観測

1) 機器設置

支流②、支流③の河川流量について、経時的な流量の変化を把握するための機器設置（カメラ）を行う。

2) データ整理（カメラ）

支流②および支流③に設置した観測機器（カメラ）による、記録データの整理を行う。記録データの整理は、1 時間ごとに 1 データを基本とする。(24 データ/日、5 か月)

3) データ整理（流速計）

支流⑦に設置済みの観測機器（流速計）による、記録データの整理を行う。記録データの整理は、1 時間ごとに 1 データを基本とする。(24 データ/日、5 か月)

4) データ取りまとめ

本業務にて整理したデータ（大蘇川、支流②③⑦）と、関連業務にて整理された水位データ

- 等（支流②③⑦）を取りまとめ、
- （ア）各地点（大蘇川、支流②、③、⑦）における期間中の日単位流量の比較グラフ
- （イ）「大蘇川」と「支流②③⑦」の期間中の日単位流量比の比較グラフ
- の整理を行う。なお、関連業務におけるデータは監督職員より提供する。
- （５）点検取りまとめ
- 各作業項目の成果物の点検、取りまとめ及び報告書の作成

（業務写真における黒板情報の電子化）

第3-3条 黒板情報の電子化は、被写体画像の撮影と同時に業務写真における黒板の記載情報の電子的記入を行うことにより、現場撮影の省力化、写真整理の効率化を図るものである。

受注者は、業務契約後に監督職員の承諾を得たうえで黒板情報の電子化を行うことができる。黒板情報の電子化を行う場合、受注者は、以下の(1)から(4)によりこれを実施するものとする。

（１）使用する機器・ソフトウェア

受注者は、黒板情報の電子化に必要な機器・ソフトウェア等（以下、「機器等」という。）は、電子的記入ができるもので、かつ「電子政府における調達のために参照すべき暗号のリスト(CRYPTREC暗号リスト）」（URL「<https://www.cryptrec.go.jp/list.html>」）に記載する基準を用いた信憑性確認機能（改ざん検知機能）を有するものを使用するものとする。

（２）機器等の導入

- 1) 黒板情報の電子化に必要な機器等は、受注者が準備するものとする。
- 2) 受注者は、黒板情報の電子化に必要な機器等を選定し、監督職員の承諾を得なければならない。

（３）黒板情報の電子的記入に関する取扱い

- 1) 受注者は、(1)の機器等を用いて業務写真を撮影する場合は、被写体と黒板情報を電子画像として同時に記録してもよいこととする。
- 2) 本業務の業務写真の取扱いは、「工事・業務電子化写真データの作成要領」によるものとする。
なお、上記(1)に示す黒板情報の電子的記入については、「電子化写真データの作成要領（案）6 写真編集等」に示す「写真編集」には該当しないものとする。
- 3) 黒板情報の電子化を適用する場合は、従来型の黒板を写し込んだ写真を撮影する必要はない。

（４）写真の納品

受注者は、(3)に示す黒板情報の電子化を行った写真を、業務完了時に発注者へ納品するものとする。

なお、受注者は納品時にURL(<http://www.cals.jacic.or.jp/CIM/sharing/index.html>)のチェックシステム（信憑性チェックツール）又はチェックシステム（信憑性チェックツール）を搭載した写真管理ソフトウェアを用いて、黒板情報を電子化した写真の信憑性確認を行い、その結果を監督職員へ提出するものとする。

（５）費用

機器等の導入に要する費用は、従来の黒板に代わるものであり、直接経費に含まれる。

第４章 業務管理

（情報共有システム）

第 4-1 条 本業務における業務管理については、次のとおりとする。

- (1) 本業務は、受発注者間の情報を電子的に交換・共有することにより業務の効率化を図る情報共有システムの対象業務である。
- (2) 情報共有システムは「工事及び業務の情報共有システム活用要領」（農林水産省Webサイト参照）によるものとする。
- (3) 受注者は、発注者から技術上の問題の把握、利用にあたっての評価を行うために聞き取り調査等を求められた場合、これに協力しなければならない。

第5章 打合せ

(打合せ)

第5-1条 共通仕様書第10条に基づく打合せについては、主として次の段階で行うものとする。

また、初回及び最終回の打合せ簿には管理技術者が出席するものとする。

初 回 作業着手の段階

第2回 中間打合せ（高水観測後の段階）

最終回 報告書原稿作成段階

なお、業務を適正かつ円滑に実施するために、受注者の業務担当は、業務打合せ記録簿を作成し、上記の打合せの都度内容について、監督職員と相互に確認するものとする。

打合せ方式については、対面方式から Web 方式に変更する場合がある。

ただし、調査基準価格を下回る価格で契約した場合においては、上記に定める打合せを含め、受注者の責により管理技術者の立ち会いの上で打合せ等を行うこととし、設計変更の対象とはしない。

その際、管理技術者は、共通仕様書第11条に定める業務計画書に基づく業務工程等の管理状況を報告しなければならない。

第6章 成果物

(成果物)

第6-1条 成果物を共通仕様書第18条に基づき作成し、次のものを提出しなければならない。

1. 成果物の電子媒体（CD-R 若しくは DVD-R） 正副2部
2. 成果物の出力 1部（電子媒体の出力、市販のファイル綴じで可）

(成果物の提出先)

第6-2条 成果物の提出先は、次のとおりとする。

熊本県阿蘇郡産山村大字山鹿 2084-5（大蘇ダム管理所）

九州農政局 北部九州土地改良調査管理事務所 大蘇ダム管理所駐在

第7章 契約変更

(契約変更)

第7-1条 業務請負契約書第17条から第20条に規定する発注者と受注者による協議事項は、次のとおりとする。

- (1) 第3-1条に示す「作業項目及び数量」に変更が生じた場合。
- (2) 第5-1条に示す「打合せ」に変更が生じた場合。
- (3) 第6-1条に示す「成果物」に変更が生じた場合。
- (4) 履行期間の変更が生じた場合。

(5) 関係機関等対外的協議等により業務計画等に変更が生じた場合。

(6) その他

第8章 定めなき事項

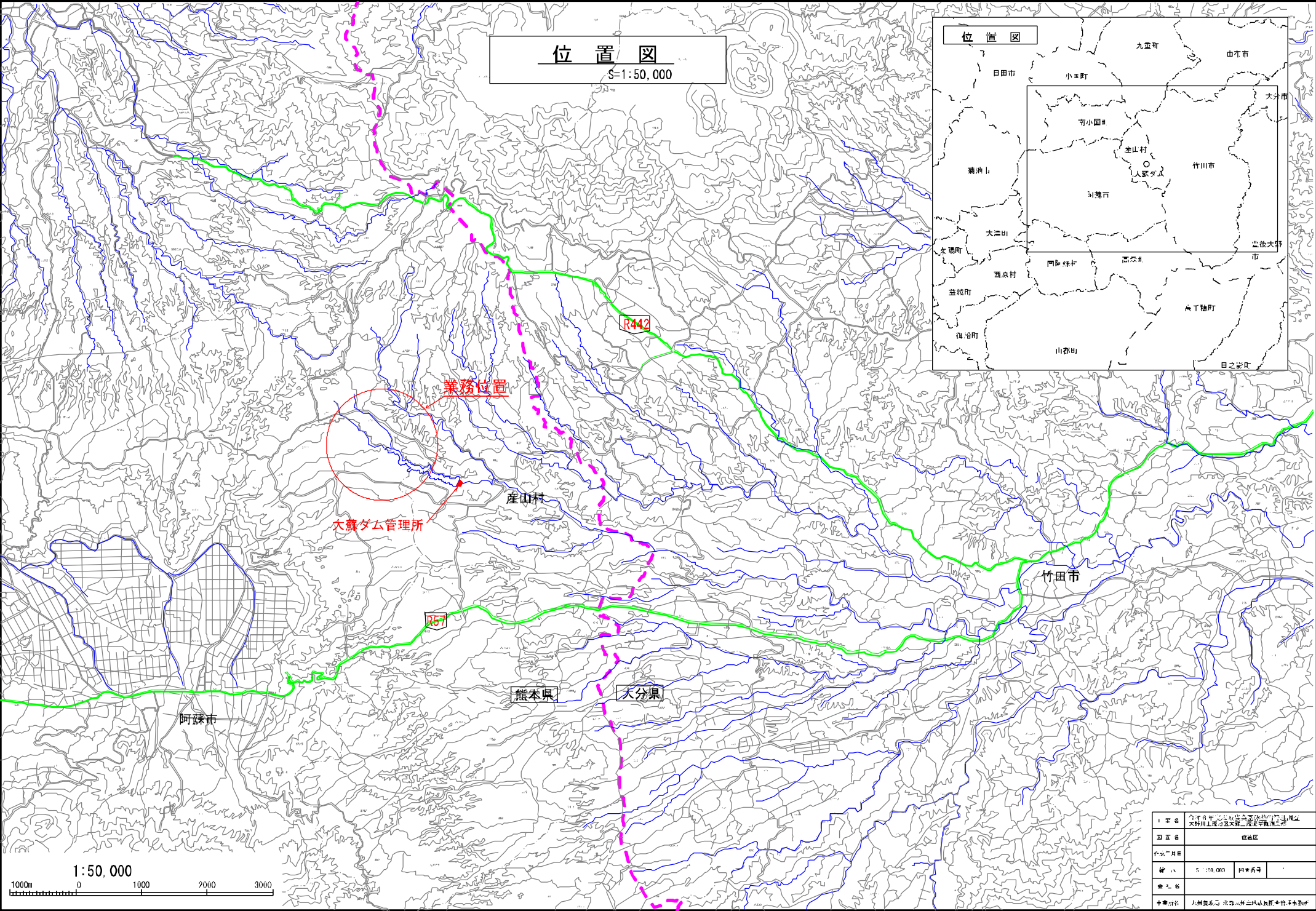
(定めなき事項)

第8-1条 この特別仕様書に定めなき事項、又はこの業務の実施に当たり疑義が生じた場合は、必要に応じて監督職員と協議するものとする。

令和6年度広域農業基盤整備管理調査
大野川上流地区大蘇川上流流量観測業務

図 面 目 録

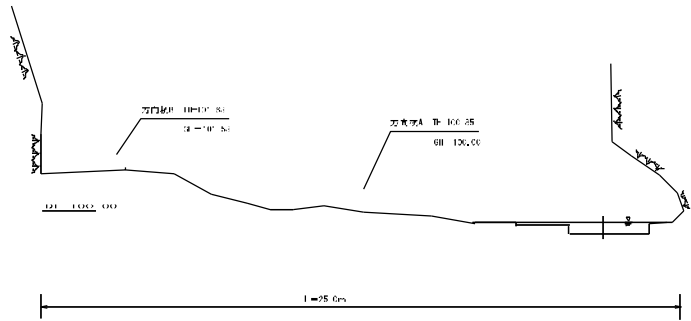
番号	図 面 名 称	枚数	備考
1	位置図	1	
2	平面図	1	
3	流量観測横断図	1	
計		3	



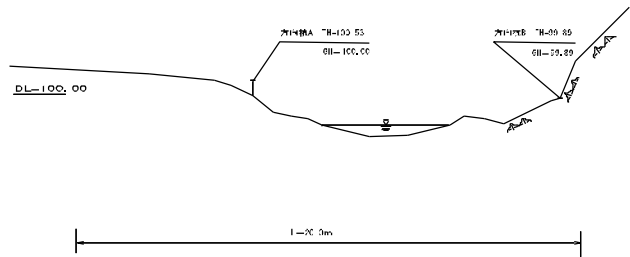


流量観測横断図

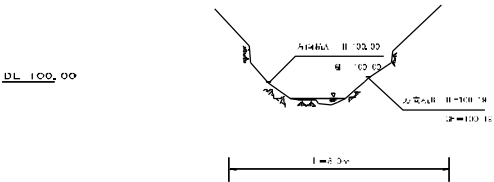
大蘇川上流観測所（第1測線）
縮尺 1:100



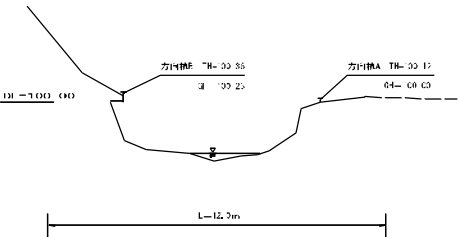
大蘇川上流観測所（第2測線）
縮尺 1:100



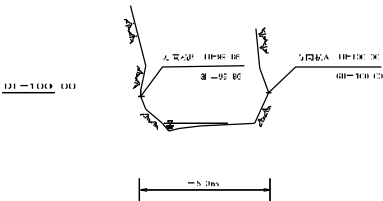
支線②
縮尺 1:100



支線③
縮尺 1:100



支線⑦
縮尺 1:100



二名	大蘇川上流観測所（第1測線）		
河 口 名	大蘇川上流観測所		
作成年・月・日			
縮 尺	図示のスケール	図示のスケール	2
縮 尺 率			
調査者	九州大学工学部土木工学系		