



誰もが住んでみたい村に
農業農村整備

令和6年度

調整池水質対策調査検討業務

積 算 書

(当初)

九州農政局
北部九州土地改良調査管理事務所

九州農政局

九州農政局

[illegible]

[illegible]

[illegible]

[illegible]

[illegible]

[illegible]

[illegible]

事業名	国営造成水利施設保全対策指導事業					
業務名	調整池水質対策調査検討業務					
業務別業務名:調整池水質対策調査検討業務（設計作業）						
コード	名 称（規 格）	数 量	単位	単 価	金 額	備 考
	*** S単 - 1号 ***					
S02115	主任技師					
	主任技師		人	64,800		歩A・単A
	*** S単 - 2号 ***					
S02115	技師（A）					
	技師（A）		人	57,000		歩A・単A
	*** S単 - 3号 ***					
S02115	技師（B）					
	技師（B）		人	47,200		歩A・単A
	*** S単 - 4号 ***					
S02115	技師（C）					
	技師（C）		人	38,400		歩A・単A
	*** S単 - 5号 ***					
S02115	技術員					
	技術員		人	33,600		歩A・単A
	*** S単 - 6号 ***					
S02116	含水比					
	含水比					
	底質調査方法 .4.1に準拠,,		検体	1,440		歩A・単A
	*** S単 - 7号 ***					
S02116	全窒素（T - N）					
	全窒素（T - N）					
	底質調査方法 .4.8.1.2,,		検体	4,410		歩A・単A
	*** S単 - 8号 ***					
S02116	全りん（T - P）					
	全りん（T - P）					
	底質調査方法 .4.9.1,,		検体	4,050		歩A・単A
	*** S単 - 9号 ***					
S02116	化学的酸素要求量（C O D）					
	化学的酸素要求量（C O D）					
	底質調査方法 .4.7,,		検体	3,600		歩A・単A
	*** S単 - 10号 ***					
S02116	単位体積重量（見掛比重）					
	単位体積重量（見掛比重）					
	重量法,,		検体	2,430		歩A・単A
	*** S単 - 11号 ***					
S63010	打合せ（設計業務基準日額）					
	打合せ（設計業務基準日額）					
	一般工種,着手前・最終,1.00人,1.00人,0.00人,0.00人,0.5日,0.5日		回	121,800		歩A・単A
	*** S単 - 12号 ***					
S63010	打合せ（設計業務基準日額）					
	打合せ（設計業務基準日額）					
	一般工種,中間,0.00人,1.00人,1.00人,0.00人,0.5日,0.5日		回	104,200		歩A・単A
	*** S単 - 13号 ***					
S63011	打合せ（設計旅費・交通費）					
	打合せ（設計旅費・交通費）					
	一般工種,着手前・最終,通勤により打合せ,,,ライトバン,1日,4時間,100km		回	10,841		歩A・単A
	L（100km以上）					
	*** S単 - 14号 ***					
S63011	打合せ（設計旅費・交通費）					
	打合せ（設計旅費・交通費）					
	一般工種,中間,通勤により打合せ,,,ライトバン,1日,4時間,100km		回	10,841		歩A・単A
	以上）					
	*** S単 - 15号 ***					
S63023	電子納品版業務報告書作成					
	電子納品版業務報告書作成					
	1, A - 4,400,5cm,0		式	5,991		歩A・単A
	*** T単 - 1号 ***					
T00001	（2）水質浄化効果の考察					
			業務	974,400		歩A・単A
	*** T単 - 2号 ***					
T00002	（1）補修方法の見直し検討					
			業務	181,000		歩A・単A
	*** T単 - 3号 ***					
T00003	5.報告書作成					
			業務	430,800		歩A・単A
	*** T単 - 4号 ***					
T00004	公開用成果物作成費					
			業務	16,847		歩A・単A

事業名	国営造成水利施設保全対策指導事業
業務名	調整池水質対策調査検討業務

業務別業務名:調整池水質対策調査検討業務 (設計作業)

コード	名 称	数 量	単 位	単 価	金 額	備 考
	*** S単 - 1号 ***					
S02115	主任技師		人		1,000	歩A 当たり算出
	主任技師			時間的制約:なし 夜間制約作業時間:0.0	制約作業時間:0.0 冬期補正:なし	
	1)労務コード 2)労務単価算定区分	R04003 基(B)		豪雪補正:なし 基本給時間:8.0	亜熱帯補正:なし 超勤時間:0.0	
				深夜時間:0.0		
R04003	主任技師	1.000	人	64,800	64,800	
	合 計				64,800	算出数量 1.000 人
	単 価				64,800	
	*** S単 - 2号 ***					
S02115	技師 (A)		人		1,000	歩A 当たり算出
	技師 (A)			時間的制約:なし 夜間制約作業時間:0.0	制約作業時間:0.0 冬期補正:なし	
	1)労務コード 2)労務単価算定区分	R04004 基(B)		豪雪補正:なし 基本給時間:8.0	亜熱帯補正:なし 超勤時間:0.0	
				深夜時間:0.0		
R04004	技師 (A)	1.000	人	57,000	57,000	
	合 計				57,000	算出数量 1.000 人
	単 価				57,000	
	*** S単 - 3号 ***					
S02115	技師 (B)		人		1,000	歩A 当たり算出
	技師 (B)			時間的制約:なし 夜間制約作業時間:0.0	制約作業時間:0.0 冬期補正:なし	
	1)労務コード 2)労務単価算定区分	R04005 基(B)		豪雪補正:なし 基本給時間:8.0	亜熱帯補正:なし 超勤時間:0.0	
				深夜時間:0.0		
R04005	技師 (B)	1.000	人	47,200	47,200	
	合 計				47,200	算出数量 1.000 人
	単 価				47,200	
	*** S単 - 4号 ***					
S02115	技師 (C)		人		1,000	歩A 当たり算出
	技師 (C)			時間的制約:なし 夜間制約作業時間:0.0	制約作業時間:0.0 冬期補正:なし	
	1)労務コード 2)労務単価算定区分	R04006 基(B)		豪雪補正:なし 基本給時間:8.0	亜熱帯補正:なし 超勤時間:0.0	
				深夜時間:0.0		
R04006	技師 (C)	1.000	人	38,400	38,400	
	合 計				38,400	算出数量 1.000 人
	単 価				38,400	
	*** S単 - 5号 ***					
S02115	技術員		人		1,000	歩A 当たり算出
	技術員			時間的制約:なし 夜間制約作業時間:0.0	制約作業時間:0.0 冬期補正:なし	
	1)労務コード 2)労務単価算定区分	R04007 基(B)		豪雪補正:なし 基本給時間:8.0	亜熱帯補正:なし 超勤時間:0.0	
				深夜時間:0.0		
R04007	技術員	1.000	人	33,600	33,600	
	合 計				33,600	算出数量 1.000 人

事業名	国営造成水利施設保全対策指導事業				
業務名	調整池水質対策調査検討業務				

業務別業務名:調整池水質対策調査検討業務 (設計作業)

コード	名 称	数 量	単 位	単 価	金 額	備 考
	単 価				33,600	
	*** S単 - 6号 ***					
S02116	含水比		検体		1,000 各単位	歩A 当たり算出
	含水比			時間的制約:なし 夜間制約作業時間:0.0	制約作業時間:0.0 冬期補正:なし	
	底質調査方法 .4.1に準拠,,			豪雪補正:なし 基本給時間:8.0	亜熱帯補正:なし 超勤時間:0.0	
	1)資材区分	地域資材 (Pコード)				
	2)地域資材単価コード (P)	P96015				
	3)地区資材単価コード (J)			深夜時間:0.0		
	4)施設機械資材単価コード (K)					
P96015	含水比		検体			
	底質調査方法 .4.1に準拠	1.000		1,440	1,440	
	合 計				1,440	算出数量 1.000 各単位
	単 価				1,440	
	*** S単 - 7号 ***					
S02116	全窒素 (T - N)		検体		1,000 各単位	歩A 当たり算出
	全窒素 (T - N)			時間的制約:なし 夜間制約作業時間:0.0	制約作業時間:0.0 冬期補正:なし	
	底質調査方法 .4.8.1.2,,			豪雪補正:なし 基本給時間:8.0	亜熱帯補正:なし 超勤時間:0.0	
	1)資材区分	地域資材 (Pコード)				
	2)地域資材単価コード (P)	P96013				
	3)地区資材単価コード (J)			深夜時間:0.0		
	4)施設機械資材単価コード (K)					
P96013	全窒素 (T - N)		検体			
	底質調査方法 .4.8.1.2	1.000		4,410	4,410	
	合 計				4,410	算出数量 1.000 各単位
	単 価				4,410	
	*** S単 - 8号 ***					
S02116	全りん (T - P)		検体		1,000 各単位	歩A 当たり算出
	全りん (T - P)			時間的制約:なし 夜間制約作業時間:0.0	制約作業時間:0.0 冬期補正:なし	
	底質調査方法 .4.9.1,,			豪雪補正:なし 基本給時間:8.0	亜熱帯補正:なし 超勤時間:0.0	
	1)資材区分	地域資材 (Pコード)				
	2)地域資材単価コード (P)	P96014				
	3)地区資材単価コード (J)			深夜時間:0.0		
	4)施設機械資材単価コード (K)					
P96014	全りん (T - P)		検体			
	底質調査方法 .4.9.1	1.000		4,050	4,050	
	合 計				4,050	算出数量 1.000 各単位
	単 価				4,050	
	*** S単 - 9号 ***					
S02116	化学的酸素要求量 (C O D)		検体		1,000 各単位	歩A 当たり算出
	化学的酸素要求量 (C O D)			時間的制約:なし 夜間制約作業時間:0.0	制約作業時間:0.0 冬期補正:なし	
	底質調査方法 .4.7,,			豪雪補正:なし 基本給時間:8.0	亜熱帯補正:なし 超勤時間:0.0	
	1)資材区分	地域資材 (Pコード)				
	2)地域資材単価コード (P)	P96017				
	3)地区資材単価コード (J)			深夜時間:0.0		
	4)施設機械資材単価コード (K)					
P96017	化学的酸素要求量 (C O D)		検体			
	底質調査方法 .4.7	1.000		3,600	3,600	
	合 計				3,600	算出数量 1.000 各単位
	単 価				3,600	
	*** S単 - 10号 ***					
S02116	単位体積重量 (見掛比重)		検体		1,000 各単位	歩A 当たり算出
	単位体積重量 (見掛比重)			時間的制約:なし 夜間制約作業時間:0.0	制約作業時間:0.0 冬期補正:なし	
	重量法,,			豪雪補正:なし 基本給時間:8.0	亜熱帯補正:なし 超勤時間:0.0	
	1)資材区分	地域資材 (Pコード)				
	2)地域資材単価コード (P)	P96001				
	3)地区資材単価コード (J)			深夜時間:0.0		
	4)施設機械資材単価コード (K)					

事業名	国営造成水利施設保全対策指導事業					
業務名	調整池水質対策調査検討業務					
業務別業務名:調整池水質対策調査検討業務（設計作業）						
コード	名 称	数 量	単位	単 価	金 額	備 考
P96001	単位体積重量（見掛比重） 重量法	1.000	検体	2,430	2,430	
	合 計				2,430	算出数量 1.000 各単位
	単 価				2,430	
	*** S単 - 11号 ***					
S63010	打合せ（設計業務基準日額）		回		1.000 回	歩A 当たり算出
	打合せ（設計業務基準日額） 一般工種,着手前・最終,1.00人,1.00人,0.00人,0.00人,0.5日,0.5日			時間的制約:なし 夜間制約作業時間:0.0	制約作業時間:0.0 冬期補正:なし	
				豪雪補正:なし 基本給時間:8.0	亜熱帯補正:なし 超勤時間:0.0	
	1)設計工種 2)打合せ	一般工種 着手前・最終		深夜時間:0.0		
	3)設計用主任技師人数 4)設計用技師(A)人数	1.00人 1.00人				
	5)設計用技師(B)人数 6)設計用技師(C)人数	0.00人 0.00人				
	7)打合せ日数 8)往復移動日数	0.500日 0.500日				
R04003	主任技師	1.000	人	64,800	64,800	
R04004	技師（A）	1.000	人	57,000	57,000	
	合 計				121,800	算出数量 1.000 回
	単 価		回		121,800	
	*** S単 - 12号 ***					
S63010	打合せ（設計業務基準日額）		回		1.000 回	歩A 当たり算出
	打合せ（設計業務基準日額） 一般工種,中間,0.00人,1.00人,1.00人,0.00人,0.5日,0.5日			時間的制約:なし 夜間制約作業時間:0.0	制約作業時間:0.0 冬期補正:なし	
	1)設計工種 2)打合せ	一般工種 中間		豪雪補正:なし 基本給時間:8.0	亜熱帯補正:なし 超勤時間:0.0	
	3)設計用主任技師人数 4)設計用技師(A)人数	0.00人 1.00人		深夜時間:0.0		
	5)設計用技師(B)人数 6)設計用技師(C)人数	1.00人 0.00人				
	7)打合せ日数 8)往復移動日数	0.500日 0.500日				
R04004	技師（A）	1.000	人	57,000	57,000	
R04005	技師（B）	1.000	人	47,200	47,200	
	合 計				104,200	算出数量 1.000 回
	単 価		回		104,200	
	*** S単 - 13号 ***					
S63011	打合せ（設計旅費・交通費）		回		1.000 回	歩A 当たり算出
	打合せ（設計旅費・交通費） 一般工種,着手前・最終,通勤により打合せ,,,ライトバン,1日,4時間,100km L（100km以上）			時間的制約:なし 夜間制約作業時間:0.0	制約作業時間:0.0 冬期補正:なし	
				豪雪補正:なし 基本給時間:8.0	亜熱帯補正:なし 超勤時間:0.0	
	1)設計工種 2)打合せ内容	一般工種 着手前・最終		深夜時間:0.0		
	3)主任技師配置人員 4)技師A配置人員	1人 1人				
	5)技師B配置人員 6)技師C配置人員	0人 0人				
	7)打合せ日数 8)往復移動日数	0.50日 0.50日				
	9)宿泊区分 12)交通機関区分	通勤により打合せ ライトバン				
	13)高速道路往復料金（税別） 14)鉄道往復1人当料金（税別）	7,110円 0円				
	15)バス往復1人当料金（税別） 16)船舶往復1人当料金（税別）	0円 0円				
	17)航空往復1人当料金（税別） 18)ライトバン使用日数	0円 1日				
	19)時間区分 20)往復移動距離区分	4時間 100km L（100km以上）				
P54301	高速道路等料金 消費税抜き	1.000	式	7,110	7,110	

[illegible]

[illegible]

[illegible]

[illegible]

[illegible]

[illegible]

[illegible]

[illegible]

事業名	国営造成水利施設保全対策指導事業
業務名	調整池水質対策調査検討業務

業務別業務名:調整池水質対策調査検討業務(現地調査)

名 称 (規 格)	数 量	単 位	単 価	金 額	備 考
直接人件費～機械経費				13,505,000	
・直接人件費～機械経費	1.000	式		13,505,000	
・・・1.計画準備	1.000	式		311,000	
・・・1.計画準備	1.000	式	311,000	311,000	1 式当たり
T00001 1.計画準備	1.000	業務	311,100	311,100	歩A・単A T単 1号
合 計				311,100	
・・・2.上水場発生土効果検証調査	1.000	式		912,000	
・・・(1)水質浄化効果の検証調査	1.000	式	465,000	465,000	1 式当たり
T00002 1)令和4年度設置施設検体採取	2.000	回	71,500	143,000	歩A・単A T単 2号
T00003 2)令和5年度設置施設検体採取	2.000	回	107,250	214,500	歩A・単A T単 3号
T00004 3)令和6年度設置施設検体採取	1.000	回	107,250	107,250	歩A・単A T単 4号
合 計				464,750	
・・・(2)上水場発生土浄化施設の設置検討	1.000	式	447,000	447,000	1 式当たり
T00005 1)地盤調査 簡易横断測量	1.000	測線	35,750	35,750	歩A・単A T単 5号
T00006 2)地盤調査 コーン貫入試験	75.000	m	2,950	221,250	歩A・単A T単 6号
T00007 3)地盤調査 地盤調査試験結果とりまとめ	1.000	業務	190,100	190,100	歩A・単A T単 7号
合 計				447,100	
・・・3.波浪低減施設補修・復旧	1.000	式		11,005,000	
・・・(1)事前調査	1.000	式	307,000	307,000	1 式当たり
T00014 (1)事前調査 波浪低減施設	1.000	回	212,200	212,200	歩A・単A T単 14号
T00018 1)事前調査結果とりまとめ 波浪低減施設	1.000	業務	95,050	95,050	歩A・単A T単 18号
合 計				307,250	
・・・(2)波浪低減施設補修・復旧	1.000	式	10,698,000	10,698,000	1 式当たり
T00008 1)簡易フロート台船製作、解体費	2.000	台	771,600	1,543,200	歩A・単A T単 8号
T00009 2)木杭の回収、打設	275.000	本	5,219	1,435,225	歩A・単A T単 9号
T00010 3)単管杭の設置	110.000	m	17,348	1,908,280	歩A・単A T単 10号
T00011 4)砕石設置	71.000	m3	58,943	4,184,953	歩A・単A T単 11号
T00012 5)土のう設置	1,156.000	袋	1,026	1,186,056	歩A・単A T単 12号
T00013 6)作業船運搬費	1.000	式	440,000	440,000	歩A・単A T単 13号
合 計				10,697,714	
・・・4.水生植物調査施設維持管理	1.000	式		795,000	
・・・(1)除草管理	2.000	回	137,000	274,000	1 回当たり
T00015 除草管理	1.000	回	137,100	137,100	歩A・単A T単 15号
合 計				137,100	
・・・(2)地上部刈取り	1.000	回	183,000	183,000	1 回当たり
T00016 地上部刈取り	1.000	回	182,800	182,800	歩A・単A T単 16号
合 計				182,800	

[illegible]

[illegible]

[illegible]

事業名		国営造成水利施設保全対策指導事業				
業務名		調整池水質対策調査検討業務				
業務別業務名:調整池水質対策調査検討業務（現地調査）						
コード	名 称（規 格）	数 量	単位	単 価	金 額	備 考
	*** S単 - 1号 ***					
S02111	交通船[FRP製]					
	交通船[FRP製] D 70PS型 3.0GT		日	3,210		歩A・単A
	*** S単 - 2号 ***					
S02111	交通船[FRP製]					
	交通船[FRP製] D 70PS型 3.0GT		日	3,360		歩A・単A
	*** S単 - 3号 ***					
S02111	曳舟					
	曳舟 40PS		日	22,000		歩A・単A
	*** S単 - 4号 ***					
S02111	揚錨船					
	揚錨船 9.9PS		日	12,000		歩A・単A
	*** S単 - 5号 ***					
S02111	交通船[鋼製]					
	交通船[鋼製] D 30PS型 3.0GT		日	2,520		歩A・単A
	*** S単 - 6号 ***					
S02111	交通船[鋼製]					
	交通船[鋼製] D 30PS型 3.0GT		日	2,590		歩A・単A
	*** S単 - 7号 ***					
S02111	イトハ`ン[二輪駆動]					
	イトハ`ン[二輪駆動] 乗車定員5名 排気量1.5L 4時間		日	1,960		歩A・単A
	*** S単 - 8号 ***					
S02115	測量技師					
	測量技師		人	47,100		歩A・単A
	*** S単 - 9号 ***					
S02115	測量技師補					
	測量技師補		人	36,900		歩A・単A
	*** S単 - 10号 ***					
S02115	測量助手					
	測量助手		人	34,600		歩A・単A
	*** S単 - 11号 ***					
S02115	測量補助員					
	測量補助員		人	25,900		歩A・単A
	*** S単 - 12号 ***					
S02115	土木一般世話役					
	土木一般世話役		人	27,300		歩A・単A
	*** S単 - 13号 ***					
S02115	特殊作業員					
	特殊作業員		人	23,600		歩A・単A
	*** S単 - 14号 ***					
S02115	大工					
	大工		人	25,700		歩A・単A
	*** S単 - 15号 ***					
S02115	普通作業員					
	普通作業員		人	19,800		歩A・単A
	*** S単 - 16号 ***					
S02115	普通船員					
	普通船員		人	24,900		歩A・単A
	*** S単 - 17号 ***					
S02115	運転手（特殊）					
	運転手（特殊）		人	23,400		歩A・単A
	*** S単 - 18号 ***					
S02115	地質調査技師					
	地質調査技師		人	53,200		歩A・単A
	*** S単 - 19号 ***					
S02115	主任地質調査員					
	主任地質調査員		人	41,500		歩A・単A
	*** S単 - 20号 ***					
S02115	地質調査員					
	地質調査員		人	31,400		歩A・単A
	*** S単 - 21号 ***					
S02115	高級船員					
	高級船員		人	31,700		歩A・単A
	*** S単 - 22号 ***					
S02116	コンパネ					

事業名		国営造成水利施設保全対策指導事業					
業務名		調整池水質対策調査検討業務					
業務別業務名:調整池水質対策調査検討業務（現地調査）							
コード	名 称（規 格）		数 量	単位	単 価	金 額	備 考
	コンパネ 1.8m×0.9m t=12mm,, *** S単 - 23号 ***			枚	3,000		歩A・単A
S02116	木材 木材 杉1等材90×90,, *** S単 - 24号 ***			式	130,000		歩A・単A
S02116	フロート フロート PKフロート PK-40,, *** S単 - 25号 ***			式	140,000		歩A・単A
S02116	ロープ ロープ 30mm,, *** S単 - 26号 ***			式	60,000		歩A・単A
S02116	雑材（台船製作） 雑材（台船製作） ビス、釘、番線,, *** S単 - 27号 ***			式	40,000		歩A・単A
S02116	単粒度砕石 単粒度砕石 ,5号 20～13mm,, *** S単 - 28号 ***			m3	3,700		歩A・単A
S02116	除草処分費 除草処分費 *** S単 - 29号 ***			式	18,303		歩A・単A
S02116	測量業務技師補宿泊費 測量業務技師補宿泊費 （乙地）消費税抜き（ 2 級相当）,, *** S単 - 30号 ***			人	7,090		歩A・単A
S02116	測量業務助手宿泊費 測量業務助手宿泊費 （乙地）消費税抜き（ 1 級相当）,, *** S単 - 31号 ***			人	7,090		歩A・単A
S02116	測量業務補助員宿泊費 測量業務補助員宿泊費 （乙地）消費税抜き（ 1 級相当）,, *** S単 - 32号 ***			人	7,090		歩A・単A
S02116	地質調査技師宿泊費 地質調査技師宿泊費 （乙地）消費税抜き（ 4 級相当）,, *** S単 - 33号 ***			人	8,909		歩A・単A
S02116	主任地質調査員宿泊費 主任地質調査員宿泊費 （乙地）消費税抜き（ 2 級相当）,, *** S単 - 34号 ***			人	7,090		歩A・単A
S02116	地質調査員宿泊費 地質調査員宿泊費 （乙地）消費税抜き（ 1 級相当）,, *** S単 - 35号 ***			人	7,090		歩A・単A
S02116	外業の滞在日額旅費 3 級相当以上 外業の滞在日額旅費 3 級相当以上 宿泊現地到着の翌日より29日目まで,, *** S単 - 36号 ***			人	8,354		歩A・単A
S02116	外業の滞在日額旅費 2 級相当以下 外業の滞在日額旅費 2 級相当以下 宿泊現地到着の翌日より29日目まで,, *** S単 - 37号 ***			人	6,736		歩A・単A
S02116	測量技師補日当1/2 測量技師補日当1/2 消費税抜き,, *** S単 - 38号 ***			人	772		歩A・単A
S02116	測量助手日当1/2 測量助手日当1/2 消費税抜き,, *** S単 - 39号 ***			人	772		歩A・単A
S02116	測量補助員日当1/2 測量補助員日当1/2 消費税抜き,, *** S単 - 40号 ***			人	772		歩A・単A
S02116	地質調査技師日当1/2 地質調査技師日当1/2 消費税抜き,, *** S単 - 41号 ***			人	1,000		歩A・単A
S02116	主任地質調査員日当1/2 主任地質調査員日当1/2 消費税抜き,, *** S単 - 42号 ***			人	772		歩A・単A
S02116	地質調査員日当1/2 地質調査員日当1/2 消費税抜き,, *** S単 - 43号 ***			人	772		歩A・単A
S02116	高速道路料金 高速道路料金 福岡～諫早,, 往復			往復	7,110		歩A・単A

事業名	国営造成水利施設保全対策指導事業					
業務名	調整池水質対策調査検討業務					
業務別業務名:調整池水質対策調査検討業務（現地調査）						
コード	名 称（規 格）	数 量	単位	単 価	金 額	備 考
	*** S単 - 44号 ***					
S16001	トラック[クレーン装置付]					
	トラック[クレーン装置付] ﾊﾞｰｽﾄﾗｯｸ7t積 2.9t吊,,運転1時間当たり算出		時間	8,051		歩A・単A
	*** S単 - 45号 ***					
S16001	トラック[クレーン装置付]					
	トラック[クレーン装置付] ﾊﾞｰｽﾄﾗｯｸ7t積 2.9t吊,運転1日当たり算出		日	46,958		歩A・単A
	*** S単 - 46号 ***					
S16002	小型ﾊﾞｯｸﾙ[ｸﾚｰﾝ型・排対型(1次)]					
	小型ﾊﾞｯｸﾙ[ｸﾚｰﾝ型・排対型(1次)] 標準ﾊﾞｯｸﾙ容量 山積0.11m3(平積0.08m3),交替制補正対象外,運転1日当たり算出		日	11,606		歩A・単A
	*** S単 - 47号 ***					
S19025	運搬（伐開、除根、除草）					
	運搬（伐開、除根、除草） 13.5km 以下,良好		空m3	1,208		歩A・単A
	*** S単 - 48号 ***					
S62033	【サウンディング及び原位置試験】					
	【サウンディング及び原位置試験】 ﾌﾞｰｸﾞﾙｺｰﾝ貫入試験,単管式 GL-5m以内,		m	2,950		歩A・単A
	*** X単 - 1号 ***					
X63002	精度管理費集計					
	精度管理費集計		式	0		歩A・単A
	*** T単 - 1号 ***					
T00001	1.計画準備					
			業務	311,100		歩A・単A
	*** T単 - 2号 ***					
T00002	1) 令和4年度設置施設換体採取					
			回	71,500		歩A・単A
	*** T単 - 3号 ***					
T00003	2) 令和5年度設置施設換体採取					
			回	107,250		歩A・単A
	*** T単 - 4号 ***					
T00004	3) 令和6年度設置施設換体採取					
			回	107,250		歩A・単A
	*** T単 - 5号 ***					
T00005	1)地盤調査 簡易横断測量					
			測線	35,750		歩A・単A
	*** T単 - 6号 ***					
T00006	2)地盤調査 コーン貫入試験					
			m	2,950		歩A・単A
	*** T単 - 7号 ***					
T00007	3)地盤調査 地盤調査試験結果とりまとめ					
			業務	190,100		歩A・単A
	*** T単 - 8号 ***					
T00008	1)簡易フロート台船製作、解体費					
			台	771,600		歩A・単A
	*** T単 - 9号 ***					
T00009	2)木杭の回収、打設					
			本	5,219		歩A・単A
	*** T単 - 10号 ***					
T00010	3)単管杭の設置					
			m	17,348		歩A・単A
	*** T単 - 11号 ***					
T00011	4)砕石設置					
			m3	58,943		歩A・単A
	*** T単 - 12号 ***					
T00012	5)土のう設置					
			袋	1,026		歩A・単A
	*** T単 - 13号 ***					
T00013	6)作業船運搬費					
			式	440,000		歩A・単A
	*** T単 - 14号 ***					
T00014	(1)事前調査					
	波浪低減施設		回	212,200		歩A・単A

[illegible]

事業名	国営造成水利施設保全対策指導事業
業務名	調整池水質対策調査検討業務

業務別業務名:調整池水質対策調査検討業務 (現地調査)

コード	名 称	数 量	単 位	単 価	金 額	備 考
	*** S単 - 1号 ***					
S02111	交通船[FRP製]		日		1,000 各単位	歩A 当たり算出
	交通船[FRP製] D 70PS型 3.0GT			時間的制約:なし 夜間制約作業時間:0.0	制約作業時間:0.0 冬期補正:なし	
	1)機械器具損料コード 2)機械器具規格 3)単価の入力	M30121 D 70PS型 3.0GT 3,210円		豪雪補正:なし 基本給時間:8.0 深夜時間:0.0	亜熱帯補正:なし 超勤時間:0.0	
M30121	交通船[FRP製] D 70PS型 3.0GT	1.000	日	3,210	3,210	
	合 計				3,210	算出数量 1.000 各単位
	単 価				3,210	
	*** S単 - 2号 ***					
S02111	交通船[FRP製]		日		1,000 各単位	歩A 当たり算出
	交通船[FRP製] D 70PS型 3.0GT			時間的制約:なし 夜間制約作業時間:0.0	制約作業時間:0.0 冬期補正:なし	
	1)機械器具損料コード 2)機械器具規格 3)単価の入力	M30121 D 70PS型 3.0GT 3,360円		豪雪補正:なし 基本給時間:8.0 深夜時間:0.0	亜熱帯補正:なし 超勤時間:0.0	
M30121	交通船[FRP製] D 70PS型 3.0GT	1.000	日	3,360	3,360	
	合 計				3,360	算出数量 1.000 各単位
	単 価				3,360	
	*** S単 - 3号 ***					
S02111	曳舟		日		1,000 各単位	歩A 当たり算出
	曳舟 40PS			時間的制約:なし 夜間制約作業時間:0.0	制約作業時間:0.0 冬期補正:なし	
	1)機械器具損料コード 2)機械器具規格 3)単価の入力	M96003 40PS 22,000円		豪雪補正:なし 基本給時間:8.0 深夜時間:0.0	亜熱帯補正:なし 超勤時間:0.0	
M96003	曳舟 40PS	1.000	日	22,000	22,000	
	合 計				22,000	算出数量 1.000 各単位
	単 価				22,000	
	*** S単 - 4号 ***					
S02111	揚錨船		日		1,000 各単位	歩A 当たり算出
	揚錨船 9.9PS			時間的制約:なし 夜間制約作業時間:0.0	制約作業時間:0.0 冬期補正:なし	
	1)機械器具損料コード 2)機械器具規格 3)単価の入力	M96002 9.9PS 12,000円		豪雪補正:なし 基本給時間:8.0 深夜時間:0.0	亜熱帯補正:なし 超勤時間:0.0	
M96002	揚錨船 9.9PS	1.000	日	12,000	12,000	
	合 計				12,000	算出数量 1.000 各単位
	単 価				12,000	
	*** S単 - 5号 ***					
S02111	交通船[鋼製]		日		1,000 各単位	歩A 当たり算出
	交通船[鋼製] D 30PS型 3.0GT			時間的制約:なし 夜間制約作業時間:0.0	制約作業時間:0.0 冬期補正:なし	
	1)機械器具損料コード 2)機械器具規格 3)単価の入力	M30101 D 30PS型 3.0GT 2,520円		豪雪補正:なし 基本給時間:8.0 深夜時間:0.0	亜熱帯補正:なし 超勤時間:0.0	
M30101	交通船[鋼製] D 30PS型 3.0GT	1.000	日	2,520	2,520	
	合 計				2,520	算出数量 1.000 各単位

事業名	国営造成水利施設保全対策指導事業
業務名	調整池水質対策調査検討業務

業務別業務名:調整池水質対策調査検討業務(現地調査)

コード	名 称	数 量	単 位	単 価	金 額	備 考
	単 価				2,520	
	*** S単 - 6号 ***					
S02111	交通船[鋼製]		日		1,000 各単位	歩A 当たり算出
	交通船[鋼製] D 30PS型 3.0GT			時間的制約:なし 夜間制約作業時間:0.0	制約作業時間:0.0 冬期補正:なし	
	1)機械器具損料コード	M30101		豪雪補正:なし 基本給時間:8.0	亜熱帯補正:なし 超勤時間:0.0	
	2)機械器具規格	D 30PS型 3.0GT		深夜時間:0.0		
	3)単価の入力	2,590円				
M30101	交通船[鋼製] D 30PS型 3.0GT	1.000	日	2,590	2,590	
	合 計				2,590	算出数量 1.000 各単位
	単 価				2,590	
	*** S単 - 7号 ***					
S02111	バイク[二輪駆動]		日		1,000 各単位	歩A 当たり算出
	バイク[二輪駆動] 乗車定員5名 排気量1.5L 4時間			時間的制約:なし 夜間制約作業時間:0.0	制約作業時間:0.0 冬期補正:なし	
	1)機械器具損料コード	M96001		豪雪補正:なし 基本給時間:8.0	亜熱帯補正:なし 超勤時間:0.0	
	2)機械器具規格	乗車定員5名 排気量1.5L 4時間		深夜時間:0.0		
	3)単価の入力	1,960円				
M96001	バイク[二輪駆動] 乗車定員5名 排気量1.5L 4時間	1.000	日	1,960	1,960	
	合 計				1,960	算出数量 1.000 各単位
	単 価				1,960	
	*** S単 - 8号 ***					
S02115	測量技師		人		1,000 人	歩A 当たり算出
	測量技師			時間的制約:なし 夜間制約作業時間:0.0	制約作業時間:0.0 冬期補正:なし	
	1)労務コード	R04023		豪雪補正:なし 基本給時間:8.0	亜熱帯補正:なし 超勤時間:0.0	
	2)労務単価算定区分	基(B)		深夜時間:0.0		
R04023	測量技師	1.000	人	47,100	47,100	
	合 計				47,100	算出数量 1.000 人
	単 価				47,100	
	*** S単 - 9号 ***					
S02115	測量技師補		人		1,000 人	歩A 当たり算出
	測量技師補			時間的制約:なし 夜間制約作業時間:0.0	制約作業時間:0.0 冬期補正:なし	
	1)労務コード	R04024		豪雪補正:なし 基本給時間:8.0	亜熱帯補正:なし 超勤時間:0.0	
	2)労務単価算定区分	基(B)		深夜時間:0.0		
R04024	測量技師補	1.000	人	36,900	36,900	
	合 計				36,900	算出数量 1.000 人
	単 価				36,900	
	*** S単 - 10号 ***					
S02115	測量助手		人		1,000 人	歩A 当たり算出
	測量助手			時間的制約:なし 夜間制約作業時間:0.0	制約作業時間:0.0 冬期補正:なし	
	1)労務コード	R04025		豪雪補正:なし 基本給時間:8.0	亜熱帯補正:なし 超勤時間:0.0	
	2)労務単価算定区分	基(B)		深夜時間:0.0		

事業名		国営造成水利施設保全対策指導事業				
業務名		調整池水質対策調査検討業務				
業務別業務名:調整池水質対策調査検討業務（現地調査）						
コード	名 称	数 量	単位	単 価	金 額	備 考
R04025	測量助手	1.000	人	34,600	34,600	
	合 計				34,600	算出数量 1.000 人
	単 価				34,600	
	*** S単 - 11号 ***					
S02115	測量補助員		人		1.000 人	歩A 当たり算出
	測量補助員			時間的制約:なし 夜間制約作業時間:0.0	制約作業時間:0.0 冬期補正:なし	
	1)労務コード 2)労務単価算定区分	R04032 基(B)		豪雪補正:なし 基本給時間:8.0 深夜時間:0.0	亜熱帯補正:なし 超勤時間:0.0	
R04032	測量補助員	1.000	人	25,900	25,900	
	合 計				25,900	算出数量 1.000 人
	単 価				25,900	
	*** S単 - 12号 ***					
S02115	土木一般世話役		人		1.000 人	歩A 当たり算出
	土木一般世話役			時間的制約:なし 夜間制約作業時間:0.0	制約作業時間:0.0 冬期補正:なし	
	1)労務コード 2)労務単価算定区分	R01001 基(B)		豪雪補正:なし 基本給時間:8.0 深夜時間:0.0	亜熱帯補正:なし 超勤時間:0.0	
R01001	土木一般世話役	1.000	人	27,300	27,300	
	合 計				27,300	算出数量 1.000 人
	単 価				27,300	
	*** S単 - 13号 ***					
S02115	特殊作業員		人		1.000 人	歩A 当たり算出
	特殊作業員			時間的制約:なし 夜間制約作業時間:0.0	制約作業時間:0.0 冬期補正:なし	
	1)労務コード 2)労務単価算定区分	R01002 基(B)		豪雪補正:なし 基本給時間:8.0 深夜時間:0.0	亜熱帯補正:なし 超勤時間:0.0	
R01002	特殊作業員	1.000	人	23,600	23,600	
	合 計				23,600	算出数量 1.000 人
	単 価				23,600	
	*** S単 - 14号 ***					
S02115	大工		人		1.000 人	歩A 当たり算出
	大工			時間的制約:なし 夜間制約作業時間:0.0	制約作業時間:0.0 冬期補正:なし	
	1)労務コード 2)労務単価算定区分	R02004 基(B)		豪雪補正:なし 基本給時間:8.0 深夜時間:0.0	亜熱帯補正:なし 超勤時間:0.0	
R02004	大工	1.000	人	25,700	25,700	
	合 計				25,700	算出数量 1.000 人
	単 価				25,700	
	*** S単 - 15号 ***					
S02115	普通作業員		人		1.000 人	歩A 当たり算出
	普通作業員			時間的制約:なし 夜間制約作業時間:0.0	制約作業時間:0.0 冬期補正:なし	

事業名	国営造成水利施設保全対策指導事業
業務名	調整池水質対策調査検討業務

業務別業務名:調整池水質対策調査検討業務(現地調査)

コード	名 称	数 量	単位	単 価	金 額	備 考
	1) 労務コード 2) 労務単価算定区分	R01003 基(B)		豪雪補正:なし 基本給時間:8.0 深夜時間:0.0	亜熱帯補正:なし 超勤時間:0.0	
R01003	普通作業員	1.000	人	19,800	19,800	
	合 計				19,800	算出数量 1.000 人
	単 価				19,800	
	*** S 単 - 16号 ***					
S02115	普通船員		人		1.000 人	歩A 当たり算出
	普通船員			時間の制約:なし 夜間制約作業時間:0.0	制約作業時間:0.0 冬期補正:なし	
	1) 労務コード 2) 労務単価算定区分	R01073 基(B)		豪雪補正:なし 基本給時間:8.0 深夜時間:0.0	亜熱帯補正:なし 超勤時間:0.0	
R01073	普通船員	1.000	人	24,900	24,900	
	合 計				24,900	算出数量 1.000 人
	単 価				24,900	
	*** S 単 - 17号 ***					
S02115	運転手(特殊)		人		1.000 人	歩A 当たり算出
	運転手(特殊)			時間の制約:なし 夜間制約作業時間:0.0	制約作業時間:0.0 冬期補正:なし	
	1) 労務コード 2) 労務単価算定区分	R01021 基(B)		豪雪補正:なし 基本給時間:8.0 深夜時間:0.0	亜熱帯補正:なし 超勤時間:0.0	
R01021	運転手(特殊)	1.000	人	23,400	23,400	
	合 計				23,400	算出数量 1.000 人
	単 価				23,400	
	*** S 単 - 18号 ***					
S02115	地質調査技師		人		1.000 人	歩A 当たり算出
	地質調査技師			時間の制約:なし 夜間制約作業時間:0.0	制約作業時間:0.0 冬期補正:なし	
	1) 労務コード 2) 労務単価算定区分	R04041 基(B)		豪雪補正:なし 基本給時間:8.0 深夜時間:0.0	亜熱帯補正:なし 超勤時間:0.0	
R04041	地質調査技師	1.000	人	53,200	53,200	
	合 計				53,200	算出数量 1.000 人
	単 価				53,200	
	*** S 単 - 19号 ***					
S02115	主任地質調査員		人		1.000 人	歩A 当たり算出
	主任地質調査員			時間の制約:なし 夜間制約作業時間:0.0	制約作業時間:0.0 冬期補正:なし	
	1) 労務コード 2) 労務単価算定区分	R04042 基(B)		豪雪補正:なし 基本給時間:8.0 深夜時間:0.0	亜熱帯補正:なし 超勤時間:0.0	
R04042	主任地質調査員	1.000	人	41,500	41,500	
	合 計				41,500	算出数量 1.000 人
	単 価				41,500	
	*** S 単 - 20号 ***					

事業名	国営造成水利施設保全対策指導事業
業務名	調整池水質対策調査検討業務

業務別業務名:調整池水質対策調査検討業務(現地調査)

コード	名 称	数 量	単位	単 価	金 額	備 考
S02115	地質調査員		人		1.000 人	歩A 当たり算出
	地質調査員			時間的制約:なし 夜間制約作業時間:0.0	制約作業時間:0.0 冬期補正:なし	
	1)労務コード 2)労務単価算定区分	R04043 基(B)		豪雪補正:なし 基本給時間:8.0 深夜時間:0.0	亜熱帯補正:なし 超勤時間:0.0	
R04043	地質調査員	1.000	人	31,400	31,400	
	合 計				31,400	算出数量 1.000 人
	単 価				31,400	
	*** S 単 - 21号 ***					
S02115	高級船員		人		1.000 人	歩A 当たり算出
	高級船員			時間的制約:なし 夜間制約作業時間:0.0	制約作業時間:0.0 冬期補正:なし	
	1)労務コード 2)労務単価算定区分	R01072 基(B)		豪雪補正:なし 基本給時間:8.0 深夜時間:0.0	亜熱帯補正:なし 超勤時間:0.0	
R01072	高級船員	1.000	人	31,700	31,700	
	合 計				31,700	算出数量 1.000 人
	単 価				31,700	
	*** S 単 - 22号 ***					
S02116	コンパネ		枚		1.000 各単位	歩A 当たり算出
	コンパネ 1.8m×0.9m t=12mm,,			時間的制約:なし 夜間制約作業時間:0.0	制約作業時間:0.0 冬期補正:なし	
	1)資材区分 2)地域資材単価コード(P) 3)地区資材単価コード(J) 4)施設機械資材単価コード(K)	地域資材(Pコード) P96001		豪雪補正:なし 基本給時間:8.0 深夜時間:0.0	亜熱帯補正:なし 超勤時間:0.0	
P96001	コンパネ 1.8m×0.9m t=12mm	1.000	枚	3,000	3,000	
	合 計				3,000	算出数量 1.000 各単位
	単 価				3,000	
	*** S 単 - 23号 ***					
S02116	木材		式		1.000 各単位	歩A 当たり算出
	木材 杉1等材90×90,,			時間的制約:なし 夜間制約作業時間:0.0	制約作業時間:0.0 冬期補正:なし	
	1)資材区分 2)地域資材単価コード(P) 3)地区資材単価コード(J) 4)施設機械資材単価コード(K)	地域資材(Pコード) P96002		豪雪補正:なし 基本給時間:8.0 深夜時間:0.0	亜熱帯補正:なし 超勤時間:0.0	
P96002	木材 杉1等材90×90	1.000	式	130,000	130,000	
	合 計				130,000	算出数量 1.000 各単位
	単 価				130,000	
	*** S 単 - 24号 ***					
S02116	フロート		式		1.000 各単位	歩A 当たり算出
	フロート PKフロート PK-40,,			時間的制約:なし 夜間制約作業時間:0.0	制約作業時間:0.0 冬期補正:なし	
	1)資材区分 2)地域資材単価コード(P) 3)地区資材単価コード(J) 4)施設機械資材単価コード(K)	地域資材(Pコード) P96003		豪雪補正:なし 基本給時間:8.0 深夜時間:0.0	亜熱帯補正:なし 超勤時間:0.0	
P96003	フロート PKフロート PK-40	1.000	式	140,000	140,000	
	合 計				140,000	算出数量 1.000 各単位
	単 価				140,000	

事業名	国営造成水利施設保全対策指導事業
業務名	調整池水質対策調査検討業務

業務別業務名:調整池水質対策調査検討業務(現地調査)

コード	名 称	数 量	単位	単 価	金 額	備 考
	*** S 単 - 25号 ***					
S02116	ローブ		式		1,000 各単位	歩A 当たり算出
	ローブ 30mm,,			時間的制約:なし 夜間制約作業時間:0.0	制約作業時間:0.0 冬期補正:なし	
	1)資材区分 2)地域資材単価コード(P) 3)地区資材単価コード(J) 4)施設機械資材単価コード(K)	地域資材(Pコード) P96004		豪雪補正:なし 基本給時間:8.0 深夜時間:0.0	亜熱帯補正:なし 超勤時間:0.0	
P96004	ローブ 30mm	1,000	式	60,000	60,000	
	合 計				60,000	算出数量 1,000 各単位
	単 価				60,000	
	*** S 単 - 26号 ***					
S02116	雑材(台船製作)		式		1,000 各単位	歩A 当たり算出
	雑材(台船製作) ビス、釘、番線,,			時間的制約:なし 夜間制約作業時間:0.0	制約作業時間:0.0 冬期補正:なし	
	1)資材区分 2)地域資材単価コード(P) 3)地区資材単価コード(J) 4)施設機械資材単価コード(K)	地域資材(Pコード) P96005		豪雪補正:なし 基本給時間:8.0 深夜時間:0.0	亜熱帯補正:なし 超勤時間:0.0	
P96005	雑材(台船製作) ビス、釘、番線	1,000	式	40,000	40,000	
	合 計				40,000	算出数量 1,000 各単位
	単 価				40,000	
	*** S 単 - 27号 ***					
S02116	単粒度砕石		m3		1,000 各単位	歩A 当たり算出
	単粒度砕石 5号 20～13mm,,			時間的制約:なし 夜間制約作業時間:0.0	制約作業時間:0.0 冬期補正:なし	
	1)資材区分 2)地域資材単価コード(P) 3)地区資材単価コード(J) 4)施設機械資材単価コード(K)	地区資材(Jコード) J03103		豪雪補正:なし 基本給時間:8.0 深夜時間:0.0	亜熱帯補正:なし 超勤時間:0.0	
J03103	単粒度砕石 5号 20～13mm	1,000	m3	3,700	3,700	
	合 計				3,700	算出数量 1,000 各単位
	単 価				3,700	
	*** S 単 - 28号 ***					
S02116	除草処分費		式		1,000 各単位	歩A 当たり算出
	除草処分費			時間的制約:なし 夜間制約作業時間:0.0	制約作業時間:0.0 冬期補正:なし	
	1)資材区分 2)地域資材単価コード(P) 3)地区資材単価コード(J) 4)施設機械資材単価コード(K)	地域資材(Pコード) P96016		豪雪補正:なし 基本給時間:8.0 深夜時間:0.0	亜熱帯補正:なし 超勤時間:0.0	
P96016	除草処分費	1,000	式	18,303	18,303	
	合 計				18,303	算出数量 1,000 各単位
	単 価				18,303	
	*** S 単 - 29号 ***					
S02116	測量業務技師補宿泊費		人		1,000 各単位	歩A 当たり算出
	測量業務技師補宿泊費 (乙地)消費税抜き(2級相当),,			時間的制約:なし 夜間制約作業時間:0.0	制約作業時間:0.0 冬期補正:なし	
	1)資材区分 2)地域資材単価コード(P) 3)地区資材単価コード(J) 4)施設機械資材単価コード(K)	地域資材(Pコード) P54010		豪雪補正:なし 基本給時間:8.0 深夜時間:0.0	亜熱帯補正:なし 超勤時間:0.0	
P54010	測量業務技師補宿泊費 (乙地)消費税抜き(2級相当)	1,000	人	7,090	7,090	

事業名		国営造成水利施設保全対策指導事業				
業務名		調整池水質対策調査検討業務				
業務別業務名:調整池水質対策調査検討業務（現地調査）						
コード	名 称	数 量	単位	単 価	金 額	備 考
	合 計				7,090	算出数量 1.000 各単位
	単 価				7,090	
	*** S単 - 30号 ***					
S02116	測量業務助手宿泊費		人		1.000 各単位	歩A 当たり算出
	測量業務助手宿泊費 （乙地）消費税抜き（１級相当）,,			時間の制約:なし 夜間制約作業時間:0.0	制約作業時間:0.0 冬期補正:なし	
	1)資材区分	地域資材（Pコード）		豪雪補正:なし	亜熱帯補正:なし	
	2)地域資材単価コード（P）	P54011		基本給時間:8.0	超勤時間:0.0	
	3)地区資材単価コード（J）			深夜時間:0.0		
	4)施設機械資材単価コード（K）					
P54011	測量業務助手宿泊費 （乙地）消費税抜き（１級相当）	1.000	人	7,090	7,090	
	合 計				7,090	算出数量 1.000 各単位
	単 価				7,090	
	*** S単 - 31号 ***					
S02116	測量業務補助員宿泊費		人		1.000 各単位	歩A 当たり算出
	測量業務補助員宿泊費 （乙地）消費税抜き（１級相当）,,			時間の制約:なし 夜間制約作業時間:0.0	制約作業時間:0.0 冬期補正:なし	
	1)資材区分	地域資材（Pコード）		豪雪補正:なし	亜熱帯補正:なし	
	2)地域資材単価コード（P）	P54039		基本給時間:8.0	超勤時間:0.0	
	3)地区資材単価コード（J）			深夜時間:0.0		
	4)施設機械資材単価コード（K）					
P54039	測量業務補助員宿泊費 （乙地）消費税抜き（１級相当）	1.000	人	7,090	7,090	
	合 計				7,090	算出数量 1.000 各単位
	単 価				7,090	
	*** S単 - 32号 ***					
S02116	地質調査技師宿泊費		人		1.000 各単位	歩A 当たり算出
	地質調査技師宿泊費 （乙地）消費税抜き（４級相当）,,			時間の制約:なし 夜間制約作業時間:0.0	制約作業時間:0.0 冬期補正:なし	
	1)資材区分	地域資材（Pコード）		豪雪補正:なし	亜熱帯補正:なし	
	2)地域資材単価コード（P）	P54016		基本給時間:8.0	超勤時間:0.0	
	3)地区資材単価コード（J）			深夜時間:0.0		
	4)施設機械資材単価コード（K）					
P54016	地質調査技師宿泊費 （乙地）消費税抜き（４級相当）	1.000	人	8,909	8,909	
	合 計				8,909	算出数量 1.000 各単位
	単 価				8,909	
	*** S単 - 33号 ***					
S02116	主任地質調査員宿泊費		人		1.000 各単位	歩A 当たり算出
	主任地質調査員宿泊費 （乙地）消費税抜き（２級相当）,,			時間の制約:なし 夜間制約作業時間:0.0	制約作業時間:0.0 冬期補正:なし	
	1)資材区分	地域資材（Pコード）		豪雪補正:なし	亜熱帯補正:なし	
	2)地域資材単価コード（P）	P54017		基本給時間:8.0	超勤時間:0.0	
	3)地区資材単価コード（J）			深夜時間:0.0		
	4)施設機械資材単価コード（K）					
P54017	主任地質調査員宿泊費 （乙地）消費税抜き（２級相当）	1.000	人	7,090	7,090	
	合 計				7,090	算出数量 1.000 各単位
	単 価				7,090	
	*** S単 - 34号 ***					
S02116	地質調査員宿泊費		人		1.000 各単位	歩A 当たり算出
	地質調査員宿泊費 （乙地）消費税抜き（１級相当）,,			時間の制約:なし 夜間制約作業時間:0.0	制約作業時間:0.0 冬期補正:なし	
	1)資材区分	地域資材（Pコード）		豪雪補正:なし	亜熱帯補正:なし	
	2)地域資材単価コード（P）	P54018		基本給時間:8.0	超勤時間:0.0	

事業名	国営造成水利施設保全対策指導事業
業務名	調整池水質対策調査検討業務

業務別業務名:調整池水質対策調査検討業務(現地調査)

コード	名 称	数 量	単 位	単 価	金 額	備 考
	3)地区資材単価コード(J)			深夜時間:0.0		
	4)施設機械資材単価コード(K)					
P54018	地質調査員宿泊費 (乙地)消費税抜き(1級相当)	1.000	人	7,090	7,090	
	合 計				7,090	算出数量 1.000 各単位
	単 価				7,090	
	*** S単 - 35号 ***					
S02116	外業の滞在日常旅費3級相当以上		人		1.000 各単位	歩A 当たり算出
	外業の滞在日常旅費3級相当以上 宿泊現地到着の翌日より29日まで,,			時間的制約:なし 夜間制約作業時間:0.0	制約作業時間:0.0 冬期補正:なし	
	1)資材区分	地域資材(Pコード)		豪雪補正:なし 基本給時間:8.0	亜熱帯補正:なし 超勤時間:0.0	
	2)地域資材単価コード(P)	P54113		深夜時間:0.0		
	3)地区資材単価コード(J)					
	4)施設機械資材単価コード(K)					
P54113	外業の滞在日常旅費3級相当以上 宿泊現地到着の翌日より29日まで	1.000	人	8,354	8,354	
	合 計				8,354	算出数量 1.000 各単位
	単 価				8,354	
	*** S単 - 36号 ***					
S02116	外業の滞在日常旅費2級相当以下		人		1.000 各単位	歩A 当たり算出
	外業の滞在日常旅費2級相当以下 宿泊現地到着の翌日より29日まで,,			時間的制約:なし 夜間制約作業時間:0.0	制約作業時間:0.0 冬期補正:なし	
	1)資材区分	地域資材(Pコード)		豪雪補正:なし 基本給時間:8.0	亜熱帯補正:なし 超勤時間:0.0	
	2)地域資材単価コード(P)	P54112		深夜時間:0.0		
	3)地区資材単価コード(J)					
	4)施設機械資材単価コード(K)					
P54112	外業の滞在日常旅費2級相当以下 宿泊現地到着の翌日より29日まで	1.000	人	6,736	6,736	
	合 計				6,736	算出数量 1.000 各単位
	単 価				6,736	
	*** S単 - 37号 ***					
S02116	測量技師補日当1/2		人		1.000 各単位	歩A 当たり算出
	測量技師補日当1/2 消費税抜き,,			時間的制約:なし 夜間制約作業時間:0.0	制約作業時間:0.0 冬期補正:なし	
	1)資材区分	地域資材(Pコード)		豪雪補正:なし 基本給時間:8.0	亜熱帯補正:なし 超勤時間:0.0	
	2)地域資材単価コード(P)	P96032		深夜時間:0.0		
	3)地区資材単価コード(J)					
	4)施設機械資材単価コード(K)					
P96032	測量技師補日当1/2 消費税抜き	1.000	人	772	772	
	合 計				772	算出数量 1.000 各単位
	単 価				772	
	*** S単 - 38号 ***					
S02116	測量助手日当1/2		人		1.000 各単位	歩A 当たり算出
	測量助手日当1/2 消費税抜き,,			時間的制約:なし 夜間制約作業時間:0.0	制約作業時間:0.0 冬期補正:なし	
	1)資材区分	地域資材(Pコード)		豪雪補正:なし 基本給時間:8.0	亜熱帯補正:なし 超勤時間:0.0	
	2)地域資材単価コード(P)	P96033		深夜時間:0.0		
	3)地区資材単価コード(J)					
	4)施設機械資材単価コード(K)					
P96033	測量助手日当1/2 消費税抜き	1.000	人	772	772	
	合 計				772	算出数量 1.000 各単位
	単 価				772	
	*** S単 - 39号 ***					
S02116	測量補助員日当1/2		人		1.000 各単位	歩A 当たり算出

事業名 国営造成水利施設保全対策指導事業						
業務名 調整池水質対策調査検討業務						
業務別業務名:調整池水質対策調査検討業務(現地調査)						
コード	名 称	数 量	単 位	単 価	金 額	備 考
	測量補助員日当1/2 消費税抜き,,			時間的制約:なし 夜間制約作業時間:0.0	制約作業時間:0.0 冬期補正:なし	
	1)資材区分 2)地域資材単価コード(P)	地域資材(Pコード) P96034		豪雪補正:なし 基本給時間:8.0	亜熱帯補正:なし 超勤時間:0.0	
	3)地区資材単価コード(J) 4)施設機械資材単価コード(K)			深夜時間:0.0		
P96034	測量補助員日当1/2 消費税抜き	1.000	人	772	772	
	合 計				772	算出数量 1.000 各単位
	単 価				772	
	*** S単 - 40号 ***					
S02116	地質調査技師日当1/2		人		1.000 各単位	歩A 当たり算出
	地質調査技師日当1/2 消費税抜き,,			時間的制約:なし 夜間制約作業時間:0.0	制約作業時間:0.0 冬期補正:なし	
	1)資材区分 2)地域資材単価コード(P)	地域資材(Pコード) P96035		豪雪補正:なし 基本給時間:8.0	亜熱帯補正:なし 超勤時間:0.0	
	3)地区資材単価コード(J) 4)施設機械資材単価コード(K)			深夜時間:0.0		
P96035	地質調査技師日当1/2 消費税抜き	1.000	人	1,000	1,000	
	合 計				1,000	算出数量 1.000 各単位
	単 価				1,000	
	*** S単 - 41号 ***					
S02116	主任地質調査員日当1/2		人		1.000 各単位	歩A 当たり算出
	主任地質調査員日当1/2 消費税抜き,,			時間的制約:なし 夜間制約作業時間:0.0	制約作業時間:0.0 冬期補正:なし	
	1)資材区分 2)地域資材単価コード(P)	地域資材(Pコード) P96036		豪雪補正:なし 基本給時間:8.0	亜熱帯補正:なし 超勤時間:0.0	
	3)地区資材単価コード(J) 4)施設機械資材単価コード(K)			深夜時間:0.0		
P96036	主任地質調査員日当1/2 消費税抜き	1.000	人	772	772	
	合 計				772	算出数量 1.000 各単位
	単 価				772	
	*** S単 - 42号 ***					
S02116	地質調査員日当1/2		人		1.000 各単位	歩A 当たり算出
	地質調査員日当1/2 消費税抜き,,			時間的制約:なし 夜間制約作業時間:0.0	制約作業時間:0.0 冬期補正:なし	
	1)資材区分 2)地域資材単価コード(P)	地域資材(Pコード) P96037		豪雪補正:なし 基本給時間:8.0	亜熱帯補正:なし 超勤時間:0.0	
	3)地区資材単価コード(J) 4)施設機械資材単価コード(K)			深夜時間:0.0		
P96037	地質調査員日当1/2 消費税抜き	1.000	人	772	772	
	合 計				772	算出数量 1.000 各単位
	単 価				772	
	*** S単 - 43号 ***					
S02116	高速道路料金		往復		1.000 各単位	歩A 当たり算出
	高速道路料金 福岡～諫早,,			時間的制約:なし 夜間制約作業時間:0.0	制約作業時間:0.0 冬期補正:なし	
	1)資材区分 2)地域資材単価コード(P)	地域資材(Pコード) P96031		豪雪補正:なし 基本給時間:8.0	亜熱帯補正:なし 超勤時間:0.0	
	3)地区資材単価コード(J) 4)施設機械資材単価コード(K)			深夜時間:0.0		
P96031	高速道路料金 福岡～諫早	1.000	往復	7,110	7,110	
	合 計				7,110	算出数量 1.000 各単位
	単 価				7,110	

事業名	国営造成水利施設保全対策指導事業
業務名	調整池水質対策調査検討業務

業務別業務名:調整池水質対策調査検討業務 (現地調査)

コード	名 称	数 量	単位	単 価	金 額	備 考
	*** S 単 - 44号 ***					
S16001	トラック[クレーン装置付]		時間		1,000 各単位	歩A 当たり算出
	トラック[クレーン装置付] ベーストラック7t積 2.9t吊...運転1時間当たり算出			時間的制約:なし 夜間制約作業時間:0.0	制約作業時間:0.0 冬期補正:なし	
	1)機械コード 単位が時間のみ	MO3108		豪雪補正:なし	亜熱帯補正:なし	
	2)機械コード (同上)	MO3108		基本給時間:8.0	超勤時間:0.0	
	3)機械損料算出区分	運転1時間当たり算出		深夜時間:0.0		
	4)運転1日当たり運転時間(T)	5.8時間				
	5)運転日に対する供用日の割合(YC)	1.23				
	6)単価計上区分	機械損料等+燃料+運転労務				
	7)岩石補正区分	岩石補正なし				
	8)燃料の計上方法	機械経費算定基準値による				
	9)燃料区分	軽油				
	10)燃料消費量(入力の場合)	0.0				
	11)消耗部品の計上の有無	消耗部品を計上しない				
	13)消耗部品費の適用条件(2)	消耗部品なし				
	14)名称(消耗部品)	-				
	15)規格(消耗部品)	-				
MO3108	トラック[クレーン装置付] ベーストラック7t積 2.9t吊	1,000	時間	3,000	3,000	
P34029	軽油 バッド給油	7,200	L	149	1,073	
R01021	運転手(特殊)	0.170	人	23,400	3,978	
	合 計				8,051	算出数量 1,000 各単位
	単 価		各単位		8,051	
Y00001	単位					
	*** S 単 - 45号 ***					
S16001	トラック[クレーン装置付]		日		1,000 各単位	歩A 当たり算出
	トラック[クレーン装置付] ベーストラック7t積 2.9t吊,運転1日当たり算出			時間的制約:なし 夜間制約作業時間:0.0	制約作業時間:0.0 冬期補正:なし	
	1)機械コード 単位が時間のみ	MO3108		豪雪補正:なし	亜熱帯補正:なし	
	2)機械コード (同上)	MO3108		基本給時間:8.0	超勤時間:0.0	
	3)機械損料算出区分	運転1日当たり算出		深夜時間:0.0		
	4)運転1日当たり運転時間(T)	5.8時間				
	5)運転日に対する供用日の割合(YC)	1.23				
	6)単価計上区分	機械損料等+燃料+運転労務				
	7)岩石補正区分	岩石補正なし				
	8)燃料の計上方法	機械経費算定基準値による				
	9)燃料区分	軽油				
	10)燃料消費量(入力の場合)	0.0				
	11)消耗部品の計上の有無	消耗部品を計上しない				
	13)消耗部品費の適用条件(2)	消耗部品なし				
	14)名称(消耗部品)	-				
	15)規格(消耗部品)	-				
MO3108	トラック[クレーン装置付] ベーストラック7t積 2.9t吊	1,000	日	17,300	17,300	
P34029	軽油 バッド給油	42,000	L	149	6,258	
R01021	運転手(特殊)	1,000	人	23,400	23,400	
	合 計				46,958	算出数量 1,000 各単位
	単 価		各単位		46,958	
Y00001	単位					
	*** S 単 - 46号 ***					
S16002	小型バックホウ[クレーン型・排対型(1次)]		日		1,000 各単位	歩A 当たり算出
	小型バックホウ[クレーン型・排対型(1次)] 標準バックホウ容量 山積0.11m3(平積0.08m3),交替制補正対象外,運転1日当たり算出			時間的制約:なし 夜間制約作業時間:0.0	制約作業時間:0.0 冬期補正:なし	
	1)機械コード 単位が日のみ	MO2344		豪雪補正:なし	亜熱帯補正:なし	
	2)機械損料算出区分	運転1日当たり算出		基本給時間:8.0	超勤時間:0.0	
	3)運転1日当たり運転時間(T)	0.0		深夜時間:0.0		
	4)運転日に対する供用日の割合(YC)	1.78				
	5)単価計上区分	機械損料+燃料				
	6)燃料区分	軽油				
	7)燃料の計上方法	燃料消費量入力				
	8)燃料消費量(入力の場合)	19.0				
	9)交替制作業補正区分	交替制補正対象外				

[illegible]

[illegible]

[illegible]

事業名	国営造成水利施設保全対策指導事業
業務名	調整池水質対策調査検討業務

業務別業務名:調整池水質対策調査検討業務(現地調査)

コード	名 称 (規 格)	数 量	単 位	単 価	金 額	備 考
	*** T単 - 1号 ***					
T00001	1.計画準備		業務		1.000 業務	歩A 当たり算出
S02115	測量技師	1.000	人	47,100	47,100	S単 8号
S02115	測量技師補	2.000	人	36,900	73,800	S単 9号
S02115	測量助手	4.000	人	34,600	138,400	S単 10号
S02115	測量補助員	2.000	人	25,900	51,800	S単 11号
	合 計				311,100	算出数量 1.000 業務
	単 価		業務		311,100	
	*** T単 - 2号 ***					
T00002	1) 令和4年度設置施設検体採取		回		1.000 回	歩A 当たり算出
S02115	測量技師補	1.000	人	36,900	36,900	S単 9号
S02115	測量助手	1.000	人	34,600	34,600	S単 10号
	合 計				71,500	算出数量 1.000 回
	単 価		回		71,500	
	*** T単 - 3号 ***					
T00003	2) 令和5年度設置施設検体採取		回		1.000 回	歩A 当たり算出
S02115	測量技師補	1.500	人	36,900	55,350	S単 9号
S02115	測量助手	1.500	人	34,600	51,900	S単 10号
	合 計				107,250	算出数量 1.000 回
	単 価		回		107,250	
	*** T単 - 4号 ***					
T00004	3) 令和6年度設置施設検体採取		回		1.000 回	歩A 当たり算出
S02115	測量技師補	1.500	人	36,900	55,350	S単 9号
S02115	測量助手	1.500	人	34,600	51,900	S単 10号
	合 計				107,250	算出数量 1.000 回
	単 価		回		107,250	
	*** T単 - 5号 ***					
T00005	1) 地盤調査 簡易横断測量		測線		1.000 測線	歩A 当たり算出
S02115	測量技師補	0.500	人	36,900	18,450	S単 9号
S02115	測量助手	0.500	人	34,600	17,300	S単 10号
	合 計				35,750	算出数量 1.000 測線
	単 価		測線		35,750	
	*** T単 - 6号 ***					

事業名		国営造成水利施設保全対策指導事業				
業務名		調整池水質対策調査検討業務				
業務別業務名:調整池水質対策調査検討業務（現地調査）						
コード	名 称（規 格）	数 量	単位	単 価	金 額	備 考
T00006	2)地盤調査 コーン貫入試験		m		1.000 m	歩A 当たり算出
S62033	【サウンディング及び原位置試験】 ボート・コーン貫入試験、単管式 GL-5m以内、	1.000	m	2,950	2,950	S単 48号
	合 計				2,950	算出数量 1.000 m
	単 価		m		2,950	
	*** T単 - 7号 ***					
T00007	3)地盤調査 地盤調査試験結果とりまとめ		業務		1.000 業務	歩A 当たり算出
S02115	測量技師	1.000	人	47,100	47,100	S単 8号
S02115	測量技師補	2.000	人	36,900	73,800	S単 9号
S02115	測量助手	2.000	人	34,600	69,200	S単 10号
	合 計				190,100	算出数量 1.000 業務
	単 価		業務		190,100	
	*** T単 - 8号 ***					
T00008	1)簡易フロート台船製作、解体費		台		1.000 台	歩A 当たり算出
S02115	土木一般世話役	1.000	人	27,300	27,300	S単 12号
S02115	特殊作業員	4.000	人	23,600	94,400	S単 13号
S02115	大工	3.000	人	25,700	77,100	S単 14号
S02115	普通作業員	6.000	人	19,800	118,800	S単 15号
S02116	コンパネ 1.8m×0.9m t=12mm,,	28.000	枚	3,000	84,000	S単 22号
S02116	木材 杉1等材90×90,,	1.000	式	130,000	130,000	S単 23号
S02116	フロート PKフロート PK-40,,	1.000	式	140,000	140,000	S単 24号
S02116	ロープ 30mm,,	1.000	式	60,000	60,000	S単 25号
S02116	雑材（台船製作） ビス、釘、番線,,	1.000	式	40,000	40,000	S単 26号
	合 計				771,600	算出数量 1.000 台
	単 価		台		771,600	
	*** T単 - 9号 ***					
T00009	2)木杭の回収、打設		本		50.000 本	歩A 当たり算出
C00001	木杭回収	50.000	本	1,290	64,500	C単 1号
C00002	木杭打設	50.000	本	2,253	112,650	C単 2号
C00003	用船使用料	2.000	日	41,904	83,808	C単 3号
	合 計				260,958	算出数量 50.000 本
	単 価		本		5,219	
	*** T単 - 10号 ***					
T00010	3)単管杭の設置		m		60.000 m	歩A 当たり算出
C00004	資材積み込み、運搬、荷下ろし	60.000	m	1,199	71,940	C単 4号

事業名	国営造成水利施設保全対策指導事業					
業務名	調整池水質対策調査検討業務					
業務別業務名:調整池水質対策調査検討業務（現地調査）						
コード	名 称（規 格）	数 量	単位	単 価	金 額	備 考
C00005	斜め単管打設	60.000	m	1,878	112,680	C単 5号
C00006	横単管との連結、木杭との固定	60.000	m	9,900	594,000	C単 6号
P96006	横単管 48.6×3.5m	18.000	本	2,000	36,000	
P96007	斜め単管 48.6×3.0m	26.000	本	1,800	46,800	
P96008	クランプ	26.000	個	2,900	75,400	
P96009	サドルバンド ステンレス	500.000	個	60	30,000	
P96010	雑材（単管杭設置） 横単管固定用番線、木ねじ等	1.000	式	28,000	28,000	
S02111	曳舟 40PS	1.000	日	22,000	22,000	S単 3号
S02111	揚錨船 9.9PS	1.000	日	12,000	12,000	S単 4号
S16001	トラック[クレーン装置付] ﾊﾞｰｽﾄﾗｯｸ7t積 2.9t吊,,運転 1時間当たり算出	1.500	時間	8,051	12,077	S単 44号
	合 計				1,040,897	算出数量 60.000 m
	単 価		m		17,348	
	*** 丁単 - 11号 ***					
T00011	4)砕石設置		m3		2.600 m3	歩A 当たり算出
C00009	砕石積込み、運搬、荷下ろし、均し	2.600	m3	27,673	71,950	C単 7号
S02116	単粒度砕石 5号 20～13mm,	2.600	m3	3,700	9,620	S単 27号
P96011	雑材（砕石設置） スコップ、シャベル等	1.000	式	14,000	14,000	
S02111	曳舟 40PS	1.000	日	22,000	22,000	S単 3号
S02111	揚錨船 9.9PS	1.000	日	12,000	12,000	S単 4号
S16001	トラック[クレーン装置付] ﾊﾞｰｽﾄﾗｯｸ7t積 2.9t吊,,運転 1時間当たり算出	1.500	時間	8,051	12,077	S単 44号
S16002	小型ﾊﾞｯｸﾎﾞｸﾞ[ｸﾚｰﾝ型・排対型(1次)] 標準ﾊﾞｯｸﾄﾞ容量 山積0.11m3(平積0.08m3),交替制補正対象外,運転 1日当たり算出	1.000	日	11,606	11,606	S単 46号
	合 計				153,253	算出数量 2.600 m3
	単 価		m3		58,943	
	*** 丁単 - 12号 ***					
T00012	5)土のう設置		袋		200.000 袋	歩A 当たり算出
C00010	土のう積込み、運搬、設置	200.000	袋	410	82,000	C単 8号
C00011	土のう製作	200.000	袋	409	81,800	C単 9号
P96013	雑材（土のう設置） スコップ、シャベル等	1.000	式	15,000	15,000	
S02111	曳舟 40PS	0.500	日	22,000	11,000	S単 3号
S02111	揚錨船 9.9PS	0.500	日	12,000	6,000	S単 4号
S16001	トラック[クレーン装置付] ﾊﾞｰｽﾄﾗｯｸ7t積 2.9t吊,運転 1日当たり算出	0.200	日	46,958	9,392	S単 45号
	合 計				205,192	算出数量 200.000 袋
	単 価		袋		1,026	
	*** 丁単 - 13号 ***					
T00013	6)作業船運搬費		式		1.000 式	歩A 当たり算出
P96014	運搬費（曳舟）	1.000	台	220,000	220,000	

事業名		国営造成水利施設保全対策指導事業				
業務名		調整池水質対策調査検討業務				
業務別業務名:調整池水質対策調査検討業務（現地調査）						
コード	名 称（規 格）	数 量	単位	単 価	金 額	備 考
P96015	運搬費（揚錨船）	1.000	台	220,000	220,000	
						算出数量
	合 計				440,000	1.000 式
	単 価		式		440,000	
	*** T単 - 14号 ***					
T00014	(1)事前調査		回		1.000 回	歩A 当たり算出
	波浪低減施設					
S02115	測量技師補	2.000	人	36,900	73,800	S単 9号
S02115	測量助手	4.000	人	34,600	138,400	S単 10号
						算出数量
	合 計				212,200	1.000 回
	単 価		回		212,200	
	*** T単 - 15号 ***					
T00015	除草管理		回		1.000 回	歩A 当たり算出
S02115	測量補助員	3.000	人	25,900	77,700	S単 11号
S02115	普通作業員	3.000	人	19,800	59,400	S単 15号
						算出数量
	合 計				137,100	1.000 回
	単 価		回		137,100	
	*** T単 - 16号 ***					
T00016	地上部刈取り		回		1.000 回	歩A 当たり算出
S02115	測量補助員	4.000	人	25,900	103,600	S単 11号
S02115	普通作業員	4.000	人	19,800	79,200	S単 15号
						算出数量
	合 計				182,800	1.000 回
	単 価		回		182,800	
	*** T単 - 17号 ***					
T00017	用船使用料（調整池）		日		1.000 日	歩A 当たり算出
P34006	重油 A 重油 海上 硫黄分0.5%以下 バ`-ｼﾞ	13.000	L	109	1,417	
S02115	高級船員	1.200	人	31,700	38,040	S単 21号
S02111	交通船〔鋼製〕 D 30PS型 3.0GT	1.000	日	2,520	2,520	S単 5号
S02111	交通船〔鋼製〕 D 30PS型 3.0GT	1.650	日	2,590	4,274	S単 6号
						算出数量
	合 計				46,251	1.000 日
	単 価		日		46,251	
	*** T単 - 18号 ***					
T00018	1)事前調査結果とりまとめ		業務		1.000 業務	歩A 当たり算出
	波浪低減施設					
S02115	測量技師	0.500	人	47,100	23,550	S単 8号
S02115	測量技師補	1.000	人	36,900	36,900	S単 9号

[illegible]

事業名	国営造成水利施設保全対策指導事業
業務名	調整池水質対策調査検討業務

業務別業務名:調整池水質対策調査検討業務(現地調査)

コード	名 称 (規 格)	数 量	単 位	単 価	金 額	備 考
	*** C単 - 1号 ***					
C00001	木杭回収		本		50.000	歩A 当たり算出
S02115	普通船員	1.000	人	24,900	24,900	S単 16号
S02115	普通作業員	2.000	人	19,800	39,600	S単 15号
	合 計				64,500	算出数量 50.000 本
	単 価		本		1,290	
	*** C単 - 2号 ***					
C00002	木杭打設		本		50.000	歩A 当たり算出
S02115	土木一般世話役	0.500	人	27,300	13,650	S単 12号
S02115	普通作業員	5.000	人	19,800	99,000	S単 15号
	合 計				112,650	算出数量 50.000 本
	単 価		本		2,253	
	*** C単 - 3号 ***					
C00003	用船使用料		日		1.000	歩A 当たり算出
P34006	重油 A 重油 海上 硫黄分0.5%以下 ﾎｰｼﾞ	30.000	L	109	3,270	
S02115	普通船員	1.200	人	24,900	29,880	S単 16号
S02111	交通船[FRP製] D 70PS型 3.0GT	1.000	日	3,210	3,210	S単 1号
S02111	交通船[FRP製] D 70PS型 3.0GT	1.650	日	3,360	5,544	S単 2号
	合 計				41,904	算出数量 1.000 日
	単 価		日		41,904	
	*** C単 - 4号 ***					
C00004	資材積み込み、運搬、荷下ろし		m		60.000	歩A 当たり算出
S02115	土木一般世話役	0.500	人	27,300	13,650	S単 12号
S02115	特殊作業員	0.500	人	23,600	11,800	S単 13号
S02115	運転手(特殊)	0.500	人	23,400	11,700	S単 17号
S02115	普通船員	1.000	人	24,900	24,900	S単 16号
S02115	普通作業員	0.500	人	19,800	9,900	S単 15号
	合 計				71,950	算出数量 60.000 m
	単 価		m		1,199	
	*** C単 - 5号 ***					
C00005	斜め単管打設		m		60.000	歩A 当たり算出
S02115	土木一般世話役	0.500	人	27,300	13,650	S単 12号
S02115	普通作業員	5.000	人	19,800	99,000	S単 15号
	合 計				112,650	算出数量 60.000 m

コード	名 称 (規 格)	数 量	単位	単 価	金 額	備 考
	単 価		m		1,878	
	*** C単 - 6号 ***					
C00006	横単管との連結、木杭との固定		m		60.000 m	歩A 当たり算出
S02115	普通作業員	30.000	人	19,800	594,000	S単 15号
	合 計				594,000	算出数量 60.000 m
	単 価		m		9,900	
	*** C単 - 7号 ***					
C00009	碎石積込み、運搬、荷下ろし、均し		m3		2.600 m3	歩A 当たり算出
S02115	土木一般世話役	0.500	人	27,300	13,650	S単 12号
S02115	特殊作業員	0.500	人	23,600	11,800	S単 13号
S02115	運転手（特殊）	0.500	人	23,400	11,700	S単 17号
S02115	普通船員	1.000	人	24,900	24,900	S単 16号
S02115	普通作業員	0.500	人	19,800	9,900	S単 15号
	合 計				71,950	算出数量 2.600 m3
	単 価		m3		27,673	
	*** C単 - 8号 ***					
C00010	土のう積込み、運搬、設置		袋		200.000 袋	歩A 当たり算出
S02115	土木一般世話役	0.500	人	27,300	13,650	S単 12号
S02115	特殊作業員	1.000	人	23,600	23,600	S単 13号
S02115	普通船員	1.000	人	24,900	24,900	S単 16号
S02115	普通作業員	1.000	人	19,800	19,800	S単 15号
	合 計				81,950	算出数量 200.000 袋
	単 価		袋		410	
	*** C単 - 9号 ***					
C00011	土のう製作		袋		100.000 袋	歩A 当たり算出
P96012	土のう袋 耐候性型	100.000	袋	97	9,700	
S02116	単粒度碎石 .5号 20～13mm,	2.000	m3	3,700	7,400	S単 27号
S02115	普通作業員	1.200	人	19,800	23,760	S単 15号
	合 計				40,860	算出数量 100.000 袋
	単 価		袋		409	

令和6年度

調整池水質対策調査検討業務

特 別 仕 様 書

農林水産省 九州農政局
北部九州土地改良調査管理事務所

第1章 総 則

(適用範囲)

第1-1条 令和6年度 調整池水質対策調査検討業務の施行にあたっては、農林水産省農村振興局制定「設計業務共通仕様書」（以下「設計業務共通仕様書」という。）及び「測量業務共通仕様書」（以下「測量業務共通仕様書」という。）によるほか、同仕様書に対する特記及び追加事項は、この特別仕様書によるものとする。

(目 的)

第1-2条 本業務は、諫早湾干拓調整池周辺における水質保全対策効果の調査・検討を行うものである。

(場 所)

第1-3条 調査場所は、諫早湾干拓調整池周辺地域で図-1に示すとおりである。

(土地への立ち入り等)

第1-4条 作業実施のための土地の立入り等は、共通仕様書第1-16条によるが、発注者の許可なく土地の踏み荒らし、立木伐採等行った場合に対する補償は、受注者の責任において処理するものとする。

(業務概要)

第1-5条 本業務の概要は、次のとおりである。

- | | | |
|---|--------------|----|
| 1 | 上水場発生土効果検証調査 | 1式 |
| 2 | 波浪低減施設補修・復旧 | 1式 |
| 3 | 水生植物調査施設維持管理 | 1式 |

(履行確実性評価の達成状況の確認)

第1-6条 本業務の受注にあたり、予算決算及び会計令第85条の基準に基づく価格（以下、「調査基準価格」という。）を下回る金額で受注した場合には、履行確実性評価の審査で提出した追加資料について、業務実施状況を踏まえた実施額に修正し、これを裏付ける資料とともに、業務完了検査時に提出するものとする。その上で、提出された資料をもとに以下の内容について履行確実性評価の達成状況を確認し、その結果を業務成績に反映させるものとする。なお、業務完了検査時まで提出されない場合には以降の提出を受け付けず、業務成績評価に厳格に反映させるものとする。

1. 審査事項a)～c)において、審査時に比較して正当な理由なく必要額を下回った場合。
2. 審査事項d)において、審査時に比較して正当な理由なく再委託額が下回った場合。
3. その他、業務計画書等示された、実施体制、実施手順、工程計画が正当な理由なく異なる等、業務実施体制に関する問題が生じた場合。
4. 業務成果品のミス、不備等

(一般事項)

第1-7条 業務請負契約書及び設計業務共通仕様書及び測量業務共通仕様書に示す以外の一般事項は、次のとおりである。

1. 受注者は常に業務内容を把握し、業務期間中であっても監督職員が資料の提出を求めた場合は、速やかにこれに応じるものとする。

(管理技術者)

第1-8条 1. 管理技術者は、設計業務共通仕様書第1-6条第3項によるものとし、農業土木技術管理士以外の資格に係る該当する技術部門・選択科目は次のとおりである。

資 格	技 術 部 門	選 択 科 目
-----	---------	---------

技術士	総合技術監理部門	農業－農業土木、農業－農業農村工学、農業－農村環境、建設－建設環境、水産－水産資源及び水域環境、水産－水産水域環境、環境－環境保全計画、環境－環境測定、環境－自然環境保全、環境－環境影響評価
	建設部門	建設環境
	農業部門	農業土木、農業農村工学、農村環境
	水産部門	水産資源及び水域環境、水産水域環境
	環境部門	環境保全計画、環境測定、自然環境保全、環境影響評価
博士	当該業務に関連する学術部門	
環境計量士	濃度関係	
シビルコンサルティングマネージャー	農業土木部門	
	建設環境部門	
	水産土木部門	

2. 調査基準価格を下回る価格で契約した場合には、管理技術者は屋外で行う調査の実施に際して現場に常駐するとともに、作業日毎に業務の内容を監督職員に報告しなければならない。

なお、管理技術者が現場での常駐場所を定めた場合、あるいは変更した場合は監督職員に報告することとする。

(担当技術者)

第1－9条 担当技術者は、設計業務共通仕様書第1－8条によるものとする。

(配置技術者の確認)

第1－10条 設計業務共通仕様書第1－11条における業務組織計画の作成及び設計業務共通仕様書第1－12条に基づく技術者情報の登録にあたっては、次によるものとする。

- 1 受注者は、業務計画書の業務組織計画に配置技術者の所属・役職及び担当する分担業務を明確に記載するものとする。なお、変更業務計画書において、業務組織計画を変更する際も同様とする。
- 2 農業農村整備事業測量調査設計業務情報サービスへの技術者情報の登録は、業務計画書の業務組織計画において位置付けられた技術者を登録対象とする。

(保険加入)

第1－11条 受注者は、設計業務共通仕様書第1－37条に示されている保険に加入している旨を業務計画書に明示しなければならない。また、監督職員からの請求があった場合は、保険加入を証明する書類を提示しなければならない。

第2章 作業条件

(貸与資料)

第2－1条 貸与資料は、次のとおりである。

分類	貸与資料	数量
報告書	平成18年度 諫早湾干拓事業浄水場発生土を活用した水質保全施設効果検証その他業務 報告書	1式
報告書	令和4年度 調整池水質対策調査検討業務 報告書	1式
報告書	令和5年度 調整池水質対策調査検討業務 報告書	1式

報告書	令和4年度 調整池流域対策調査検討業務 報告書	1式
報告書	令和5年度 調整池流域対策調査検討業務 報告書	1式
報告書	令和5年度 調整池水質対策調査業務 報告書	1式

(貸与資料の取扱い)

第2-2条 第2-1条に示す貸与資料の取扱いは、次のとおりとする。

1. 貸与資料は、原則として複写転載を禁ずるとともに、その取扱いは十分注意し、他に使用や公表又は貸与してはならない。
2. 貸与資料は、原則として初回打合せ時に一括貸与するものとし、監督職員の請求があった場合のほか完了検査時まで一括返納しなければならない。

(関連業務)

第2-3条 本業務と関連する他業務は次のとおりであり、監督職員及び関連業務の管理技術者と連携を密にして、互いに協調の図られた成果としなければならない。

番号	業 務 名	実施期間
1	令和6年度 調整池流域対策調査検討業務	R6年4月～R7年3月

第3章 作業内容

(作業項目及び数量)

第3-1条 本業務における作業項目及び数量は別紙「数量表」のとおりとする。

(作業内容等)

第3-2条 本業務における作業内容等については、次のとおりとする。

1. 計画準備
業務の遂行に必要な資料の収集整理及び貸与資料の内容を把握し、計画準備を行う。
2. 上水場発生土効果検証調査
上水場発生土浄化施設において水質浄化効果の検証を行う。
(1) 水質浄化効果の検証調査
図-2に示す中央干拓地中央遊水池内の上水場発生土浄化施設において以下の調査を実施する。
 - 1) 令和4年度設置施設検体採取
令和4年度に設置した中央遊水池内の上水場発生土浄化施設を対象に、上水場発生土の一部を採取し含有量分析等を行う。
底質分析検体数：2検体/地点×2地点×2回(11月、2月)＝8検体
底質分析項目：含水率、化学的酸素要求量(COD)、全窒素、全リン、単位体積重量(見掛比重)
 - 2) 令和5年度設置施設検体採取
令和5年度に設置した中央遊水池内の上水場発生土浄化施設を対象に、上水場発生土の一部を採取し含有量分析等を行う。
底質分析検体数：2検体/地点×4地点×2回(11月、2月)＝16検体
底質分析項目：含水率、化学的酸素要求量(COD)、全窒素、全リン、単位体積重量(見掛比重)
 - 3) 令和6年度設置施設検体採取
令和6年度に設置する中央遊水池内の上水場発生土浄化施設を対象に、上水場発生土の一部を採取し含有量分析等を行う。
底質分析検体数：2検体/地点×4地点×1回(2月)＝8検体
底質分析項目：含水率、化学的酸素要求量(COD)、全窒素、全リン、単位体積重量(見掛比重)
- (2) 水質浄化効果の考察

上水場発生土の含有量分析等の結果より、中央遊水池に設置されている上水場発生土の浄化効果について考察する。

(3) 上水場発生土浄化施設の設置検討

1) 地盤調査

設置位置の簡易横断測量と現地盤の支持力を把握するためポータブルコーン貫入試験(単管式)を行い、試験結果を整理する。

① 簡易横断測量

中央遊水池の水位高を基準に図－3に示す位置(1測線B=3.5m)について横断測量を行う。

② コーン貫入試験

図－3に示す位置(5測線:5点/測線)において、コーン貫入試験を行う。
貫入深度は3mとする。

③ 地盤調査試験結果とりまとめ

コーン貫入試験結果(5測線:5点/測線)を簡易横断測量により作成した断面図(代表断面図)を用いて、各測線の現地盤支持力を整理する。

2) 設計土質定数

①土質定数については、参考資料(令和4年度調整池水質対策調査検討業務報告書及び令和5年度調整池水質対策調査業務報告書)により検討・設定した土質定数を想定しているが、1)の地盤調査結果より設計土質定数の見直しが必要な場合は、監督職員と協議するものとする。

(4) 上水場発生土浄化施設の設置

1)設置場所

図－2に示す中央干拓地中央遊水池内とする。

2)設置計画

上水場発生土浄化施設の設置前に、上記(2)の検討結果を踏まえて施工計画書を作成し、提出するものとする。また、使用する材料については監督職員の承諾を得るものとする。

使用する上水場発生土は、中央干拓地内の土取場①より採取するものとする。上水場発生土浄化施設設置に先立ち、上水場発生土を充填した大型土のうを用いて仮締切を行うものとする。また、仮設道路用資材として土取場②から採取し、仮設用道路の造成を行い、使用後は存置するものとする。

上水場発生土浄化施設設置に伴い発生する掘削土については、仮置場へ搬出し残土整地を行うものとする。

土取場①、土取場②、仮置場への運搬ルートは図－2に示すとおりとし、運搬車両は10t ダンプトラックを想定している。

3)施設設置

土取場①より採取した上水場発生土を1袋あたり1m³程度の耐候性大型土のうに充填し、積込み運搬を行い、クレーン等により中央遊水池法面部へ設置する。

また、仮締切に使用する大型土のうは、調査に使用する大型土のうとする。

うち、4袋については検体採取用とし、普通土のうを大型土のう袋内に敷設するものとする。

・設置数量:620袋

大型土のう製作(新規) 474袋(内4袋は検体採取用)

・146袋は現地に仮置き分を設置する。

・中央遊水池の南岸に1m³の大型土のうにて8列×59列、5列×28列、4列×2列の620袋を設置する。

4) 水替工(作業時排水)

工事現場内における排水量は、Q_{max}=0～6m³/h未滿を想定している。

5)施工管理

上水場発生土浄化施設設置に伴う掘削については、「農林水産省土木施工管理基準（令和6年3月22日改訂、全体版）別表第1 1 共通工事 掘削」によるものとする。写真管理については、同基準「別表第2 1 共通工事 1. 一般、2. 掘削」によるものとする。

3. 波浪低減施設補修・復旧

(1) 事前調査

- 1) 補修復旧に先立ち、現地の事前調査を行い、その結果をとりまとめて補修方法の見直しを行うものとする。
- 2) 事前調査は、図-5に示す各測線に設置されている基準点（TP-0.5m）を目印に測線上の地盤高を計測する。木杭より沖側1.5m、陸側1.5mを0.5m間隔で測定する。

調査エリアC：5 測線、測線 31（St. 61、St. 66） 測線 32（St. 62、St. 67）、測線 33（St. 63、St. 68）、測線 34（St. 64、St. 69）、測線 35（St. 65、St. 70）

調査エリアD：11 測線、測線 36（St. 71、St. 86）、測線 37（St. 72、St. 87）、測線 38（St. 73、St. 88）、測線 39（St. 74、St. 89）、測線 40（St. 75、St. 90）、測線 41（St. 76、St. 91）、測線 42（St. 77、St. 92）、測線 43（St. 78、St. 93）、測線 44（St. 79、St. 94）、測線 45（St. 80、St. 95）、測線 46（St. 81、St. 96）

(2) 施設補修・復旧

- 1) 補修エリアと補修延長は図-4、図-5のとおりとし、補修断面は図-6のとおりとする。
- 2) 資材、重機、船舶の搬入は北部排水門付近（調整池）の荷上げ場にて行う。
- 3) 補修用の資材を水上輸送するための簡易フロート台船と重機を搭載するための簡易フロート台船を荷上げ場で組み立てる。作業完了時は、同じ場所で解体を行う。
- 4) 補修タイプ1、タイプ2に共通する既設木杭の根元部の埋戻し材（単粒碎石5号）は、荷上げ場から制作した簡易フロート台船に積込み、施工場所まで水上輸送する。
- 5) 補修タイプ1、タイプ2に共通する土のうは、荷上げ場で製作し、簡易フロート台船に積込み、施工場所まで水上輸送する。土のうは耐候性土のう袋を使用し、中詰めは碎石（単粒碎石5号）とする。
- 6) 既設木杭の根元部に埋戻し材（単粒碎石5号）を投入し、均一に敷均しを行い、土のうの天端高は基準点（TP-0.5m）を基にTP-1.50m程度となるよう土のうを1段積み、天端範囲を覆うものとする。
- 7) 補修タイプ2は、流出により抜けている杭について、周辺の岸辺に存置している木杭を船舶により回収し、再打設する。杭の回収は、エリアDの調整池南岸側の概ね200m程度の範囲から回収することとしている。
- 8) タイプ2の補修は、図-6に示す配置のとおり単管杭を設置する。
単管杭及びその他資材は、荷上げ場にて簡易フロート台船に積込み、水上運搬して施工場所へ荷下す。さらに、斜め単管を打設するとともに、横方向にも単管を配置し斜め単管とクランプにより連結し、横単管はサドルバンドや番線を用いて木杭と連結し、一体構造として木杭を支えるものとする。

4. 水生植物調査施設維持管理

- 1) 図-1に示す小江地区池内及び中央遊水池に過年度設置した多年生植物の実験調査施設において、次の維持管理を行う。

調査施設 水生植物用プラスチック製いかだ（内寸法736mm×495mm/基）

中央遊水池 892基

小江地区池 320基

- ・除草を11月～3月の期間中、約2ヶ月に1回の頻度で計2回実施する。除草はすべての施設を対象とする。

- ・栽培施設状況を確認し、欠損等ある場合は必要に応じて監督職員と協議する。
- ・植物が成長期を終える１１月に１回調査施設植物全ての地上部刈取りを行う。
- ・刈取った植物及び除草は産業廃棄物として適正に処分するものとし、処分場は県央県南クリーンセンター（長崎市諫早市福田町 1250 番地）を想定している。

5. 報告書作成

成果資料の点検及び取りまとめを行い、報告書を作成する。

（作業の留意点）

第３－３条 本業務の実施に際し特に留意する点は、次のとおりとする。

1. 設計業務共通仕様書第１－１１条に基づき作成する業務計画書には、技術提案書の添付は行わないこととする。
2. 必要な調査データを確実に得るため、法令等に基づく履行以外に人的及び機械的誤差をなくす等の高い計量技術、計量体制および調査方法が必要であり、現地採取、濃度分析方法及び分析値検定手法等の専門的知見に基づき調査を行う。

（業務写真における黒板情報の電子化）

第３－４条 黒板情報の電子化は、被写体画像の撮影と同時に業務写真における黒板の記載情報の電子的記入を行うことにより、現場撮影の省力化、写真整理の効率化を図るものである。

受注者は、業務契約後に監督職員の承諾を得たうえで黒板情報の電子化を行うことができる。黒板情報の電子化を行う場合、受注者は、以下の（１）から（４）によりこれを実施するものとする。

（１）使用する機器・ソフトウェア

受注者は、黒板情報の電子化に必要な機器・ソフトウェア等（以下、「機器等」という。）は、電子的記入ができるもので、かつ「電子政府における調達のために参照すべき暗号のリスト(CRYPTREC 暗号リスト)」(URL「<https://www.cryptrec.go.jp/list.html>」)に記載する基準を用いた信憑性確認機能（改ざん検知機能）を有するものを使用するものとする。

（２）機器等の導入

ア 黒板情報の電子化に必要な機器等は、受注者が準備するものとする。

イ 受注者は、黒板情報の電子化に必要な機器等を選定し、監督職員の承諾を得なければならない。

（３）黒板情報の電子的記入に関する取扱い

ア 受注者は、（１）の機器等を用いて業務写真を撮影する場合は、被写体と黒板情報を電子画像として同時に記録してもよいこととする。

イ 本業務の業務写真の取扱いは、「電子化写真データの作成要領（案）」によるものとする。

なお、上記アに示す黒板情報の電子的記入については、「電子化写真データの作成要領（案）６ 写真編集等」に示す「写真編集」には該当しないものとする。

ウ 黒板情報の電子化を適用する場合は、従来型の黒板を写し込んだ写真を撮影する必要はない。

（４）写真の納品

受注者は、（３）に示す黒板情報の電子化を行った写真を、業務完了時に発注者へ納品するものとする。

なお、受注者は納品時に

URL(https://www.cals.jacic.or.jp/CIM/sharing/index_digital_.html)のチェックシステム（信憑性チェックツール）又はチェックシステム（信憑性チェック ツール）を搭載した写真管理ソフトウェアを用いて、黒板情報を電子化した写真の信憑性確認を行い、その結果を監督職員へ提出するものとする。

（５）費用

機器等の導入に要する費用は、従来の黒板に代わるものであり、直接経費に含まれる。

第4章 打合せ

(打合せ)

第4-1条 設計業務共通仕様書第1-10条による打合せについては、主として次の段階で行うものとする。

また、初回及び最終回の打合せには、管理技術者が出席するものとする。

初 回	作業着手前の段階
第2回	中間打合せ（上水場発生土浄化施設設置の計画準備及び波浪低減事前調査後の段階）
最終回	報告書原稿作成段階

なお、業務を適正かつ円滑に実施するために、受注者の業務担当は、業務打合せ記録簿を作成し、上記の打合せの都度その内容について、監督職員と相互に確認するものとする。

打合せ方法については、対面方式からWeb方式に変更する場合がある。

ただし、調査基準価格を下回る価格で契約した場合には、上記に定める打合せを含め、受注者の責により管理技術者の立ち会いの上で打合せ等を行うこととし、設計変更の対象とはしない。

その際、管理技術者は、設計共通仕様書第1-11条に定める業務計画書に基づく業務工程等の管理状況を報告しなければならない。

第5章 成果物

(成果物)

第5-1条 成果物を設計業務共通仕様書第1-17条に基づき作成し、次のものを提出しなければならない。

1. 成果物の電子媒体（CD-R 若しくは DVD-R） 正副2部
2. 成果物の出力 1部（電子媒体の出力、市販のファイル綴じで可）

(開示用成果物の作成及び提出)

第5-2条 第5-1条に記載している成果物（PDF ファイル）に含まれる、「行政機関の保有する情報の公開に関する法律」における「不開示情報」に該当する情報について、システムの編集機能により、その箇所を黒塗りにする措置を行い提出しなければならない。

1. 開示用成果物の電子媒体（CD-R 若しくは DVD-R） 1部

(成果物の提出先)

第5-3条 成果物の提出先は、次のとおりである。

長崎県諫早市高来町金崎字浜ノ道149-6

九州農政局 北部九州土地改良調査管理事務所 環境調整課

第6章 契約変更

(契約変更)

第6-1条 業務請負契約書第17条から第20条に規定する発注者と受注者による協議事項は、次のとおりとする。

1. 第3章に示す「作業項目及び数量」に変更が生じた場合。
2. 第4章に示す「打合せ」に変更が生じた場合。
3. 第5章に示す「成果物」に変更が生じた場合。
4. 履行期間の変更が生じた場合。
5. 関係者協議等対外的協議により業務計画等に変更が生じた場合。
6. その他。

第7章 定めなき事項

(定めなき事項)

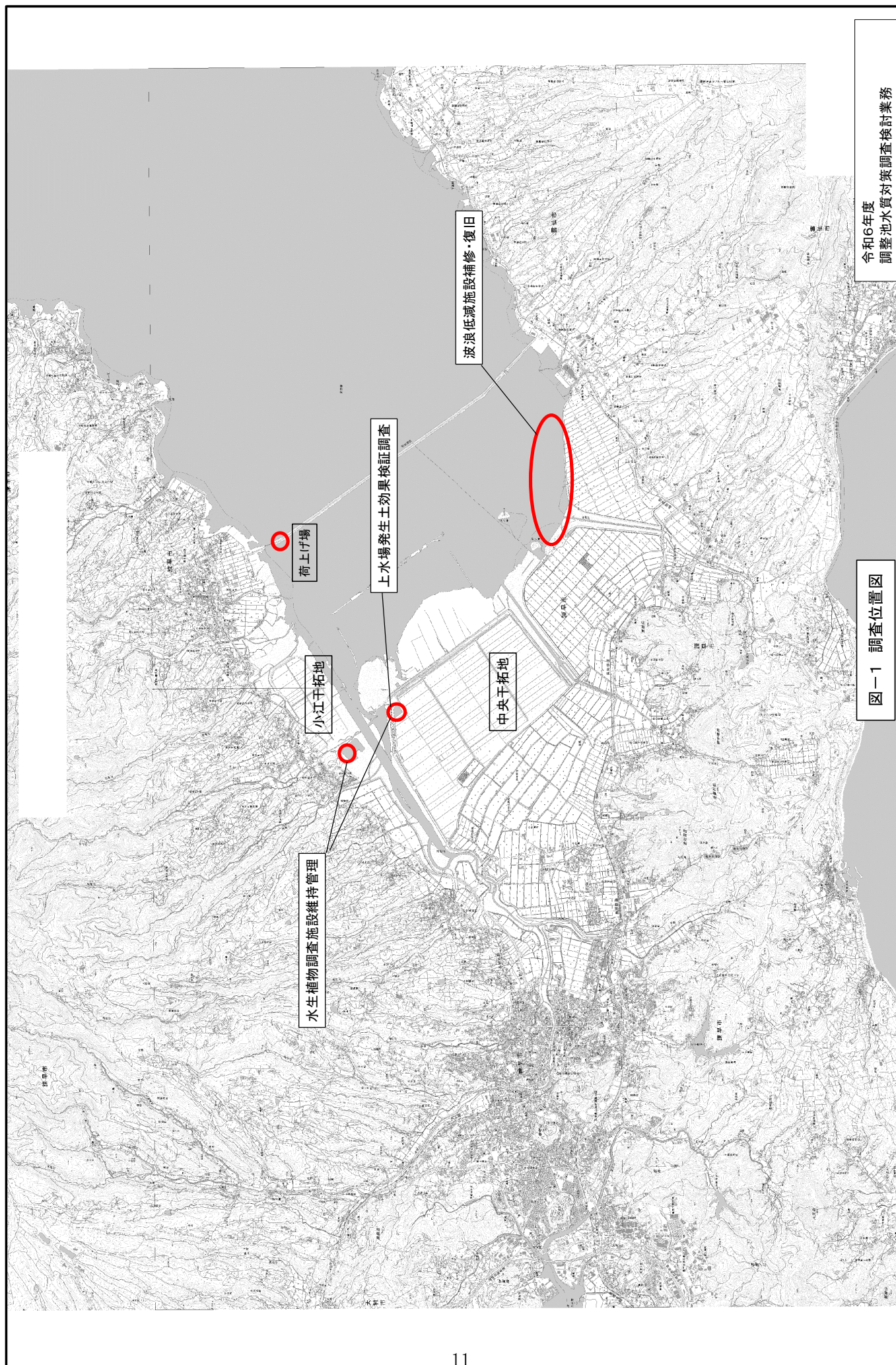
第7－1条 この特別仕様書に定めなき事項又はこの業務の実施に当たり疑義が生じた場合は、必要に応じて監督職員と協議するものとする。

別 紙

数量表

項 目	単位	数量	備 考
1. 計画準備	業務	1	
2. 上水場発生土効果検証調査			
(1) 水質浄化効果の検証調査			
令和4年度設置施設 検体採取	回	2	
令和5年度設置施設 検体採取	回	2	
令和6年度設置施設 検体採取	回	1	
底質分析 含水率	検体	32	
底質分析 化学的酸素要求量 COD	〃	32	
底質分析 全窒素 T-N	〃	32	
底質分析 全りん T-P	〃	32	
底質分析 単位体積重量(見掛比重)	〃	32	
(2) 水質浄化効果の考察	業務	1	
(3) 上水場発生土浄化施設の設置検討			
1)簡易横断測量 L=35m	測線	1	
2)地盤調査(コーン貫入試験) ポータブルコーン貫入試験単管式 GL=-5m以内	m	75	25地点(貫入深度3m)
3)地盤調査試験結果とりまとめ	業務	1	
(4) 上水場発生土浄化施設の設置			
土工			
掘削	式	1	
残土整地	〃	1	
大型土のう設置			
大型土のう工 製作～設置	袋	474	
大型土のう工 設置	袋	146	
大型土のう工(普通土のうを大型土のう袋内に敷設)	袋	4	普通土のう 4m3
仮設工			
進入路設置(敷鉄板含む)	式	1	
仮締切(調査用大型土のう使用、防水シート)	式	1	
排水ポンプ Q _{max} =0～6m3/h未満	式	1	
3. 波浪低減施設補修・復旧			
(1) 事前調査	式	1	

項 目	単位	数量	備 考
(2)施設補修・復旧			
木杭の回収・再打設	本	275	エリアC 100本 エリアD 175本
単管設置 横単管 φ 48.6×3.5m	本	32	エリアC 12本 エリアD 20本
単管設置 斜め単管 φ 48.6×3.0m	本	48	エリアC 18本 エリアD 30本
クランプ	個	48	エリアC 18個 エリアD 30個
サドルバンド	個	918	エリアC 334個 エリアD 584個
埋戻し 単粒碎石5号	m3	71	エリアC 16m3 エリアD 55m3
土のう設置 中詰め(単粒碎石5号) 耐候性	袋	1,156	エリアC 267袋 エリアD 889袋
(3)補修方法の見直し検討	業務	1	
4. 水生植物調査施設維持管理			
(1)維持管理			
除草管理 水生植物用プラスチック製いかだ (0.736m*0.495m) 1212基分	回	2	中央 892基 小江 320基
地上部刈取り	回	1	
5. 報告書作成	業務	1	



図一1 調査位置図

令和6年度
調整池水質対策調査検討業務

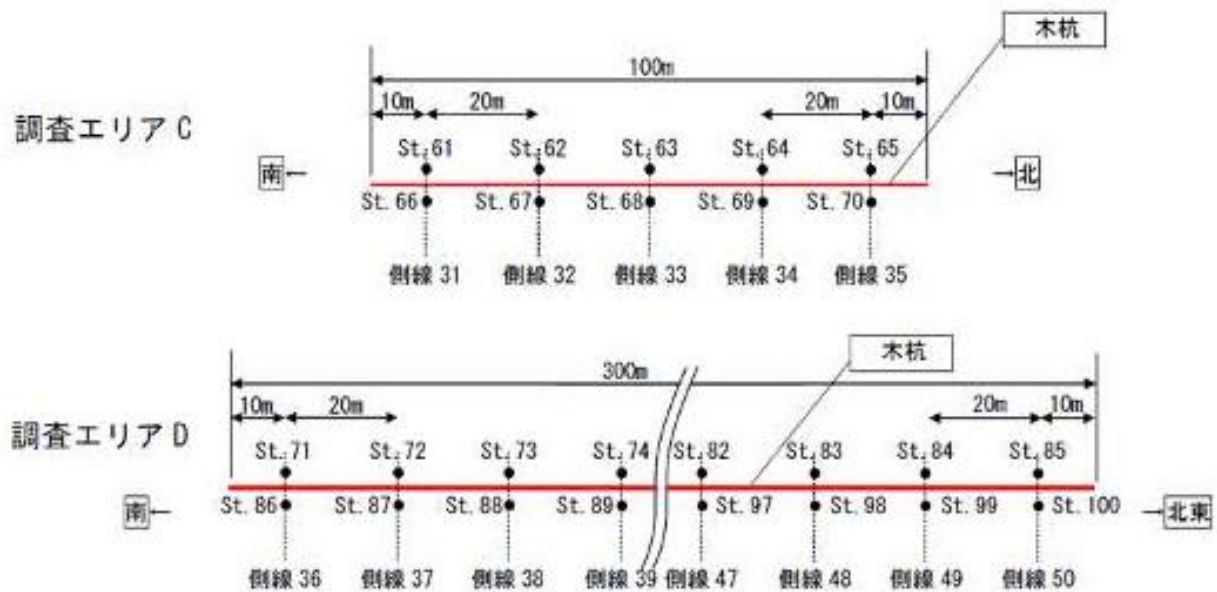
○ : ポータブルコーン貫入試験位置
 — : 簡易横断測量位置



図－3 地盤調査位置図



図一4 波浪低減施設補修・復旧位置図



補修・復旧タイプ別区間延長

【エリアC】

タイプ 1	測線31-10m、測線35+10m	計20m
タイプ 2	測線31～測線32、測線34～測線35	計40m

【エリアD】

タイプ 1	測線36-10m～測線42	計130m
タイプ 2	測線42～測線45、測線50+10m	計70m

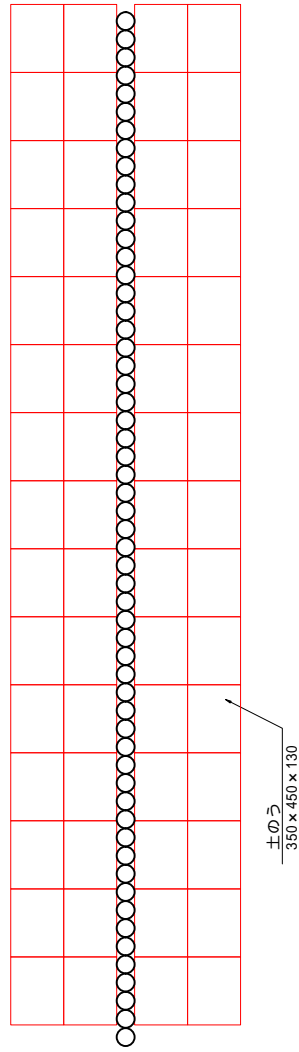
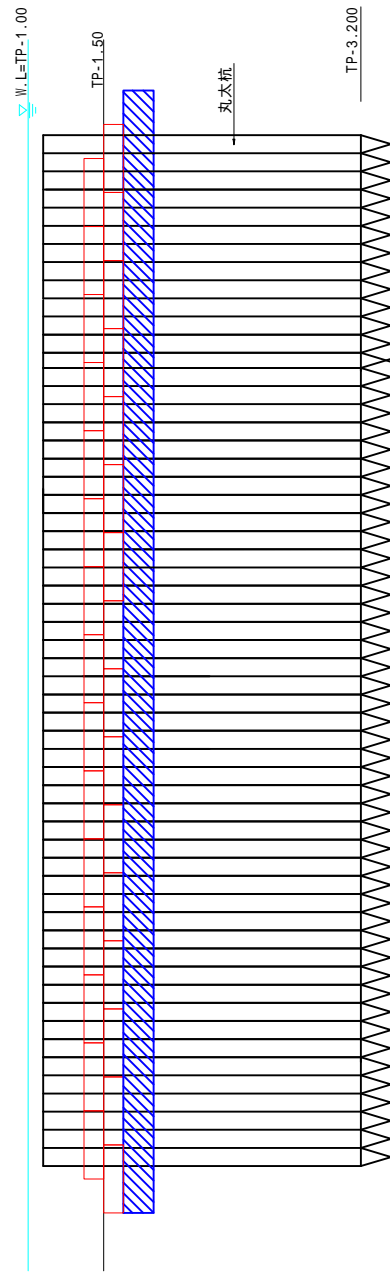
図ー5 波浪低減施設事前調査・補修延長詳細図

図-6-1 波浪低減対策施設補修図

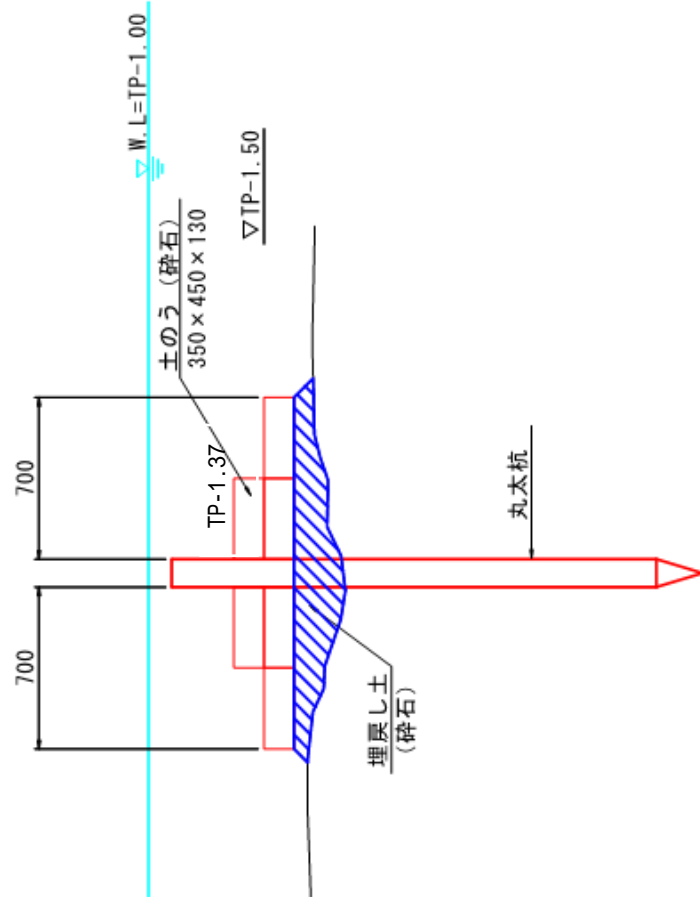
H
U
A
C,
D

平面図

S=1/25

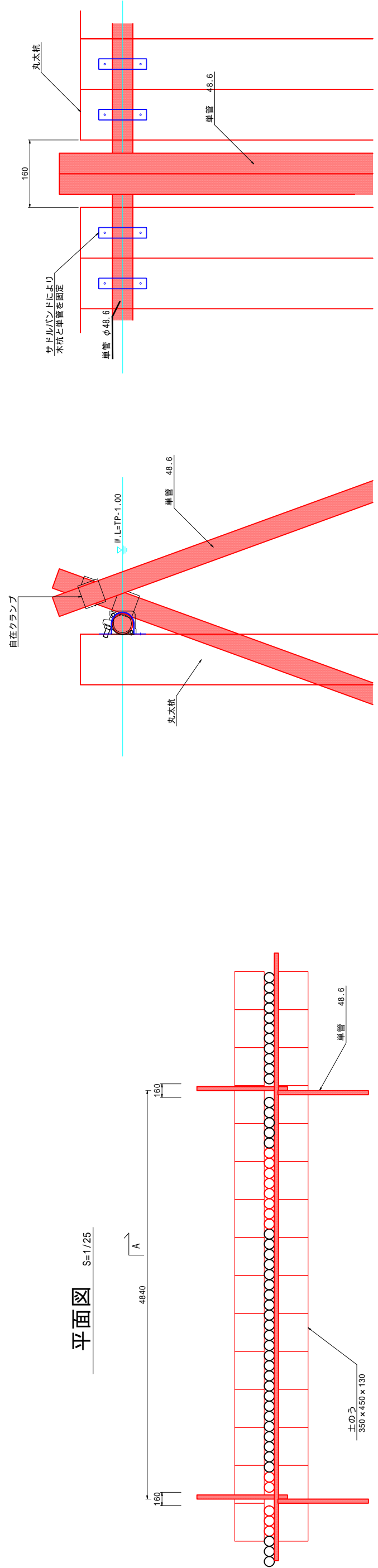
断面図 $S=1/25$ 

圖面斷準標



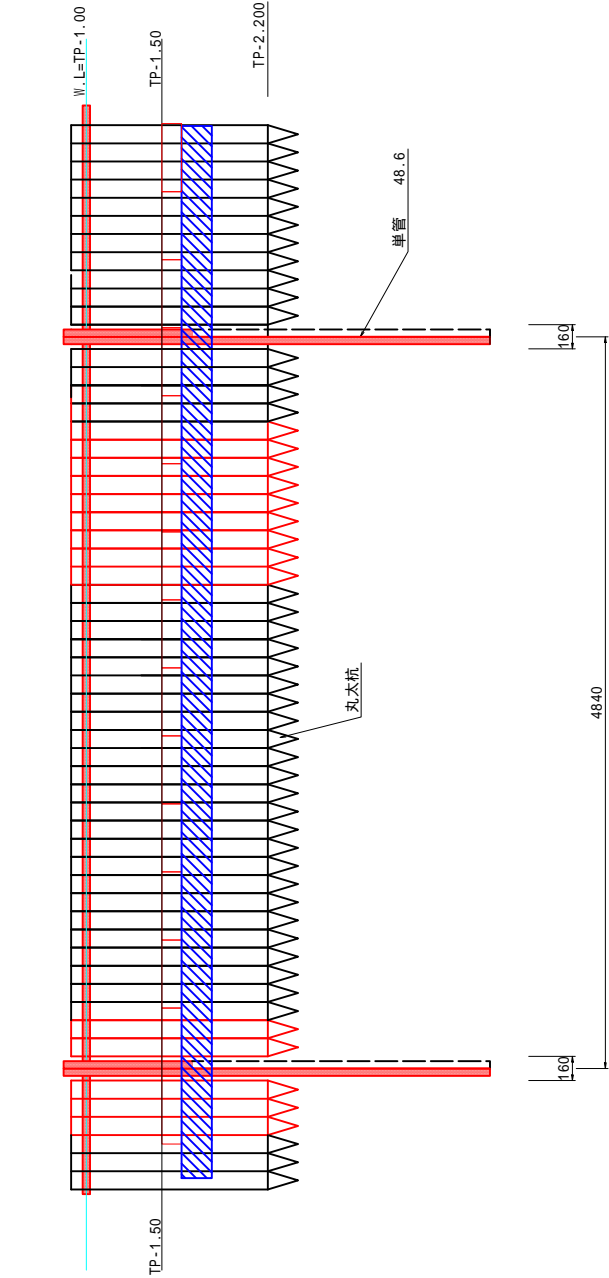
図ー6 2,波浪低減対策施設補修図 タイプ2
エリアC

部分拡大図 S=1/5



断面図 S=1/25

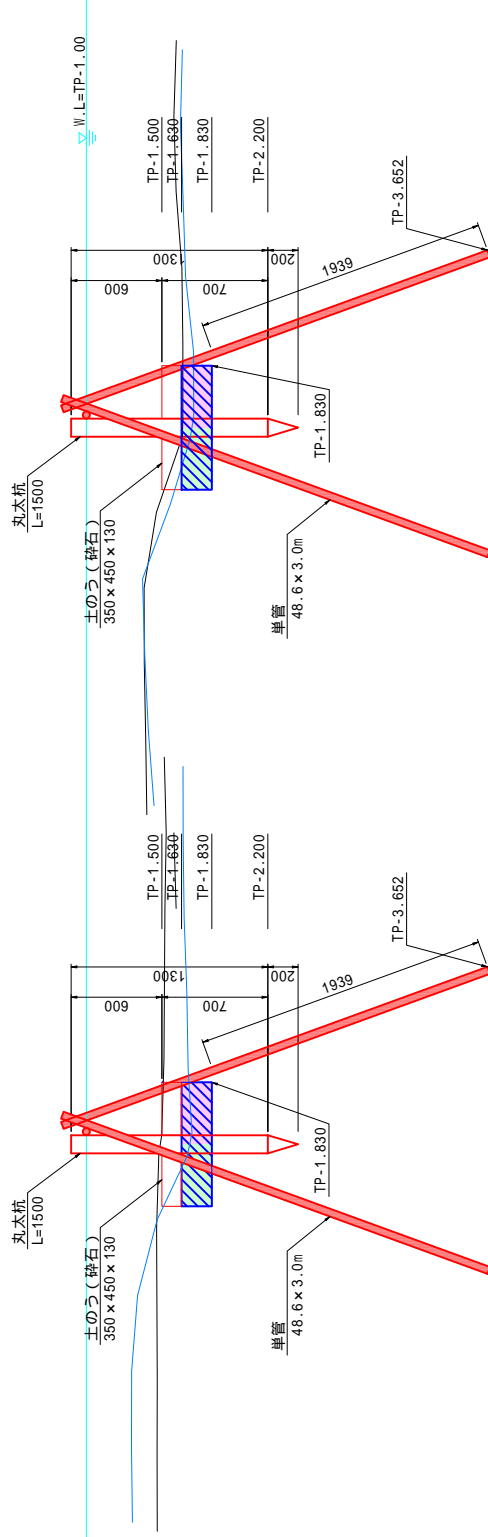
木杭回収・再打設 100本



A-A 断面 S=1/25

測線No.32

測線No.35

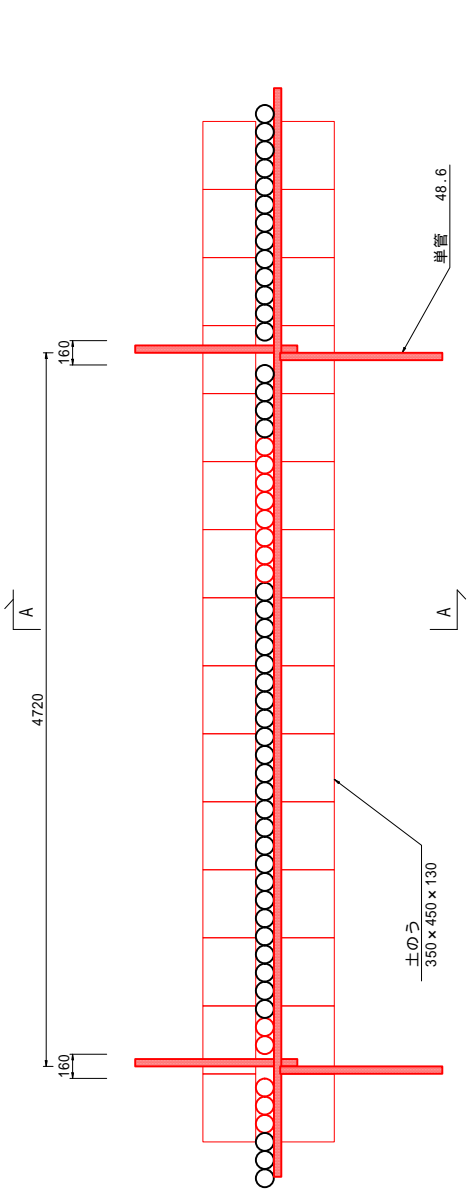


タイプ2の単管、クランプ、サドルバンド数量					
延長	横単管	斜め単管支持杭	クランプ	サドルバンド	
m	φ48.6×3.5m	φ48.6×3.0m (@4.7m)	斜め単管連結箇所 2個/箇所 (個)	杭1本毎	(個)
エリアC	40	12	9箇所	18	334
エリアD	70	20	15箇所	30	584
計		32	48	48	918

図－6 3, 波浪低減対策施設補修図 タイプ2

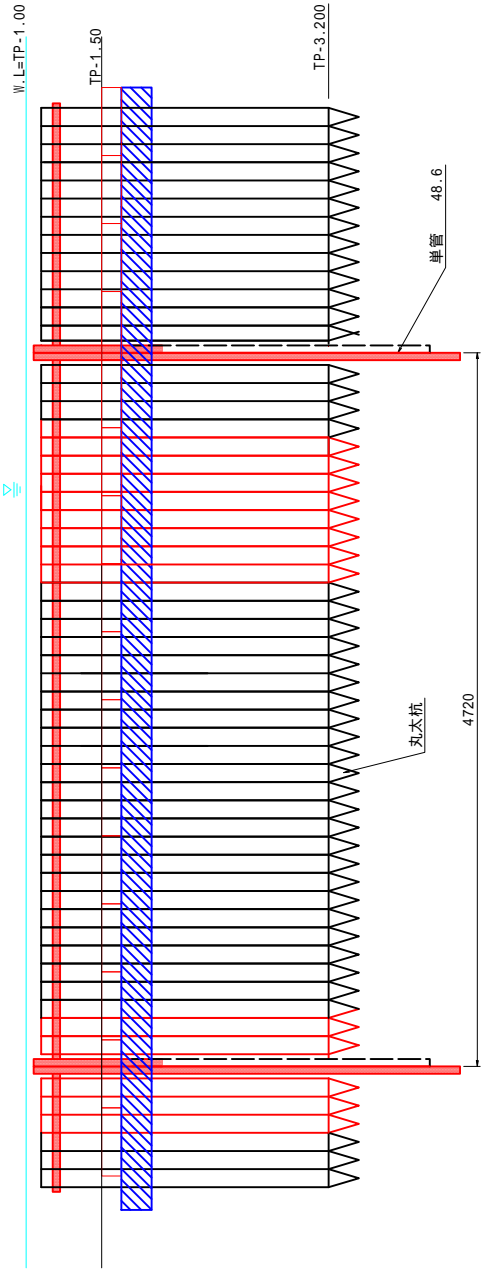
エリアD

平面図 S=1/25

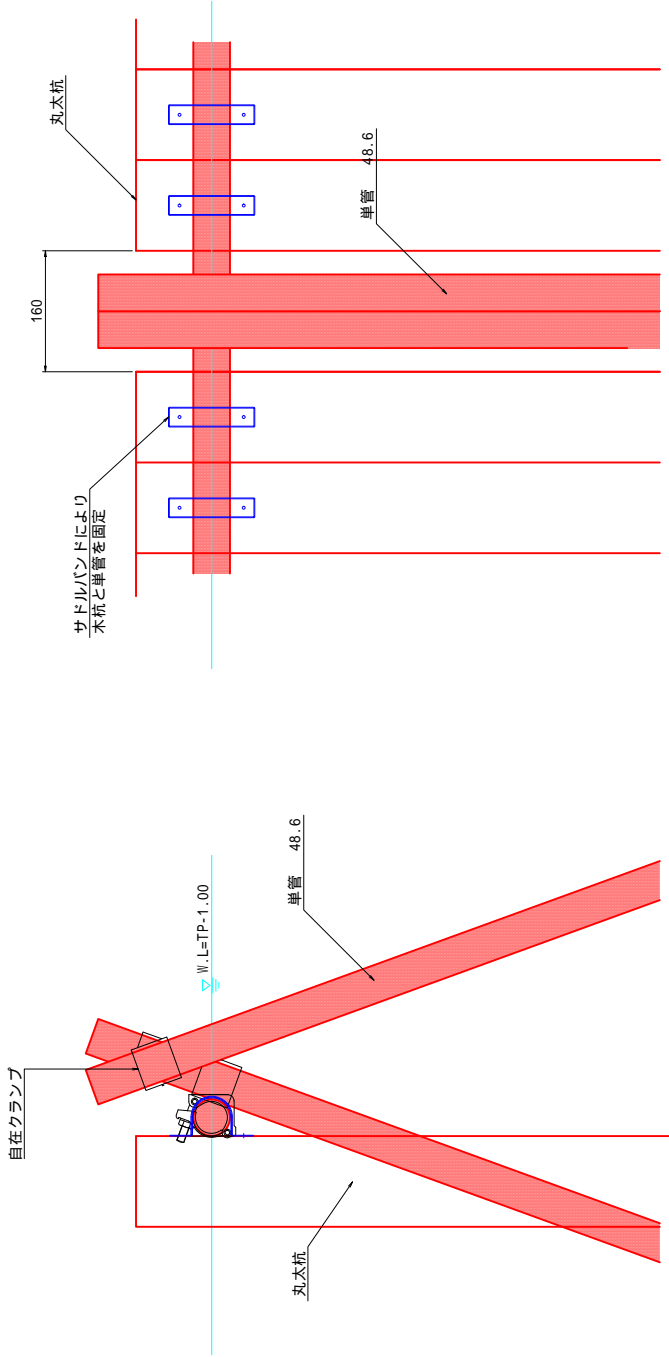


断面図 S=1/25

木杭回収・再打設 175本



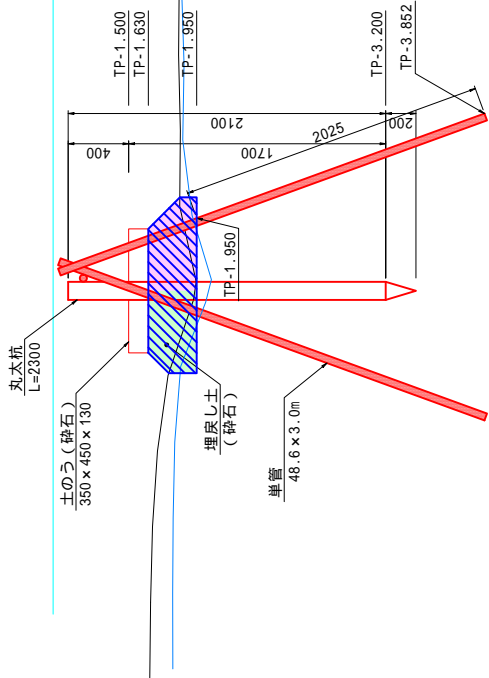
部分拡大図 S=1/5



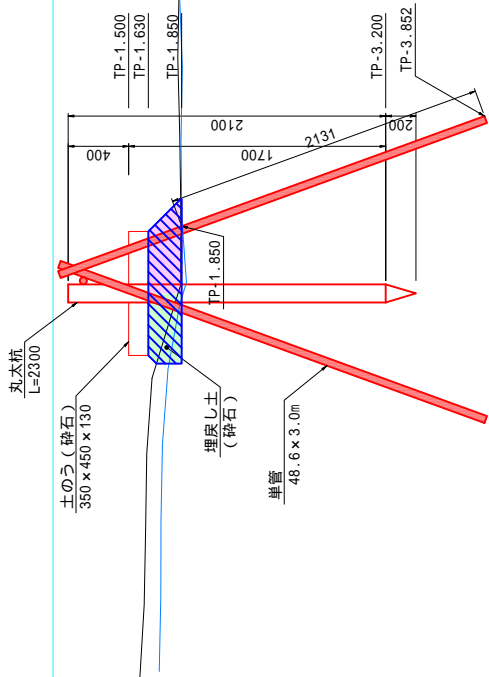
タイプ2の単管、クランプ、サドルバンド数量						
	延長 m	横単管 φ 48.6 x 3.5m	斜め単管支持杭 φ 48.6 x 3.0m (@4.7m)	クランプ 斜め単管連結箇所 2個/箇所 (個)	サドルバンド 杭1本毎 (個)	
エリアC	40		12	9箇所	18	334
エリアD	70		20	15箇所	30	584
計			32	48	48	918

A-A 断面 S=1/25

測線No. 43



測線No. 44



測線No. 45

