



誰もが住んでみたい村に
農業農村整備

令和 6 年度

地域整備方向検討調査

出水平野地域営農計画及び費用対効果検討その他業務

積 算 書

(当初)

九州農政局
南部九州土地改良調査管理事務所

九州農政局

九州農政局

九州農政局

九州農政局

九州農政局

九州農政局

九州農政局

九州農政局

事業名	地域整備方向検討調査
業務名	出水平野地域営農計画及び費用対効果検討その他業務

コード	名 称	数 量	単 位	単 価	金 額	備 考
	*** S 単 - 1号 ***					
S63003	1 資料の検討		式		1,000 式	歩A 当たり算出
	設計労務(直接人件費内業)			時間的制約:なし 夜間制約作業時間:0.0	制約作業時間:0.0 冬期補正:なし	
	1)主任技術者の人数	0.00人		豪雪補正:なし	亜熱帯補正:なし	
	2)技師長の人数	0.00人		基本給時間:8.0	超勤時間:0.0	
	3)主任技師の人数	1.00人		深夜時間:0.0		
	4)技師Aの人数	1.50人				
	5)技師Bの人数	1.50人				
	6)技師Cの人数	0.00人				
	7)技術員の数	0.00人				
R04003	主任技師	1.000	人	64,800	64,800	
R04004	技師 (A)	1.500	人	57,000	85,500	
R04005	技師 (B)	1.500	人	47,200	70,800	
	合 計				221,100	算出数量 1.000 式
	単 価		式		221,100	
	*** S 単 - 2号 ***					
S63003	2 受益面積及び土地所有状況の整理		式		1,000 式	歩A 当たり算出
	設計労務(直接人件費内業)			時間的制約:なし 夜間制約作業時間:0.0	制約作業時間:0.0 冬期補正:なし	
	1)主任技術者の人数	0.00人		豪雪補正:なし	亜熱帯補正:なし	
	2)技師長の人数	0.00人		基本給時間:8.0	超勤時間:0.0	
	3)主任技師の人数	3.00人		深夜時間:0.0		
	4)技師Aの人数	6.00人				
	5)技師Bの人数	18.00人				
	6)技師Cの人数	30.00人				
	7)技術員の数	30.00人				
R04003	主任技師	3.000	人	64,800	194,400	
R04004	技師 (A)	6.000	人	57,000	342,000	
R04005	技師 (B)	18.000	人	47,200	849,600	
R04006	技師 (C)	30.000	人	38,400	1,152,000	
R04007	技術員	30.000	人	33,600	1,008,000	
	合 計				3,546,000	算出数量 1.000 式
	単 価		式		3,546,000	
	*** S 単 - 3号 ***					
S63003	3 - 1営農計画の概定 (基本方針の作成)		式		1,000 式	歩A 当たり算出
	設計労務(直接人件費内業)			時間的制約:なし 夜間制約作業時間:0.0	制約作業時間:0.0 冬期補正:なし	
	1)主任技術者の人数	0.00人		豪雪補正:なし	亜熱帯補正:なし	
	2)技師長の人数	0.00人		基本給時間:8.0	超勤時間:0.0	
	3)主任技師の人数	1.00人		深夜時間:0.0		
	4)技師Aの人数	2.00人				
	5)技師Bの人数	4.00人				
	6)技師Cの人数	5.00人				
	7)技術員の数	3.00人				
R04003	主任技師	1.000	人	64,800	64,800	
R04004	技師 (A)	2.000	人	57,000	114,000	
R04005	技師 (B)	4.000	人	47,200	188,800	
R04006	技師 (C)	5.000	人	38,400	192,000	
R04007	技術員	3.000	人	33,600	100,800	
	合 計				660,400	算出数量 1.000 式
	単 価		式		660,400	

事業名	地域整備方向検討調査
業務名	出水平野地域営農計画及び費用対効果検討その他業務

コード	名 称	数 量	単 位	単 価	金 額	備 考
	*** S 単 - 4号 ***					
S63003	3 - 2営農計画の概定（土地利用計画（案）の作成） 設計労務(直接人件費内業)		式		1,000 式	歩A 当たり算出
	1)主任技術者の人数 2)技師長の人数 3)主任技師の人数 4)技師Aの人数 5)技師Bの人数 6)技師Cの人数 7)技術員の数	0.00人 0.00人 1.00人 4.00人 8.00人 10.00人 8.00人		時間的制約:なし 夜間制約作業時間:0.0 豪雪補正:なし 基本給時間:8.0 深夜時間:0.0	制約作業時間:0.0 冬期補正:なし 亜熱帯補正:なし 超勤時間:0.0	
R04003	主任技師	1.000	人	64,800	64,800	
R04004	技師（A）	4.000	人	57,000	228,000	
R04005	技師（B）	8.000	人	47,200	377,600	
R04006	技師（C）	10.000	人	38,400	384,000	
R04007	技術員	8.000	人	33,600	268,800	
	合 計				1,323,200	算出数量 1.000 式
	単 価		式		1,323,200	
	*** S 単 - 5号 ***					
S63003	3 - 3営農計画の概定（営農類型の整理） 設計労務(直接人件費内業)		式		1,000 式	歩A 当たり算出
	1)主任技術者の人数 2)技師長の人数 3)主任技師の人数 4)技師Aの人数 5)技師Bの人数 6)技師Cの人数 7)技術員の数	0.00人 0.00人 1.00人 2.00人 2.00人 3.00人 2.00人		時間的制約:なし 夜間制約作業時間:0.0 豪雪補正:なし 基本給時間:8.0 深夜時間:0.0	制約作業時間:0.0 冬期補正:なし 亜熱帯補正:なし 超勤時間:0.0	
R04003	主任技師	1.000	人	64,800	64,800	
R04004	技師（A）	2.000	人	57,000	114,000	
R04005	技師（B）	2.000	人	47,200	94,400	
R04006	技師（C）	3.000	人	38,400	115,200	
R04007	技術員	2.000	人	33,600	67,200	
	合 計				455,600	算出数量 1.000 式
	単 価		式		455,600	
	*** S 単 - 6号 ***					
S63003	4 - 1費用対効果の算定（総費用の更新） 設計労務(直接人件費内業)		式		1,000 式	歩A 当たり算出
	1)主任技術者の人数 2)技師長の人数 3)主任技師の人数 4)技師Aの人数 5)技師Bの人数 6)技師Cの人数 7)技術員の数	0.00人 0.00人 1.00人 3.00人 5.00人 6.00人 5.00人		時間的制約:なし 夜間制約作業時間:0.0 豪雪補正:なし 基本給時間:8.0 深夜時間:0.0	制約作業時間:0.0 冬期補正:なし 亜熱帯補正:なし 超勤時間:0.0	
R04003	主任技師	1.000	人	64,800	64,800	
R04004	技師（A）	3.000	人	57,000	171,000	
R04005	技師（B）	5.000	人	47,200	236,000	
R04006	技師（C）	6.000	人	38,400	230,400	
R04007	技術員	5.000	人	33,600	168,000	
	合 計				870,200	算出数量 1.000 式

事業名	地域整備方向検討調査
業務名	出水平野地域営農計画及び費用対効果検討その他業務

コード	名 称	数 量	単位	単 価	金 額	備 考
	単 価		式		870,200	
	*** S単 - 7号 ***					
S63003	4 - 2費用対効果の算定（総便益の更新）		式		1,000 式	歩A 当たり算出
	設計労務(直接人件費内業)			時間的制約:なし 夜間制約作業時間:0.0	制約作業時間:0.0 冬期補正:なし	
	1)主任技術者の人数	0.00人		豪雪補正:なし	亜熱帯補正:なし	
	2)技師長の人数	0.00人		基本給時間:8.0	超勤時間:0.0	
	3)主任技師の人数	1.00人		深夜時間:0.0		
	4)技師Aの人数	3.00人				
	5)技師Bの人数	6.00人				
	6)技師Cの人数	8.00人				
	7)技術員の数	5.00人				
R04003	主任技師					
		1.000	人	64,800	64,800	
R04004	技師（A）					
		3.000	人	57,000	171,000	
R04005	技師（B）					
		6.000	人	47,200	283,200	
R04006	技師（C）					
		8.000	人	38,400	307,200	
R04007	技術員					
		5.000	人	33,600	168,000	
	合 計				994,200	算出数量 1.000 式
	単 価		式		994,200	
	*** S単 - 8号 ***					
S63003	4 - 3費用対効果の算定（総費用総便益比の算定）		式		1,000 式	歩A 当たり算出
	設計労務(直接人件費内業)			時間的制約:なし 夜間制約作業時間:0.0	制約作業時間:0.0 冬期補正:なし	
	1)主任技術者の人数	0.00人		豪雪補正:なし	亜熱帯補正:なし	
	2)技師長の人数	0.00人		基本給時間:8.0	超勤時間:0.0	
	3)主任技師の人数	0.50人		深夜時間:0.0		
	4)技師Aの人数	1.00人				
	5)技師Bの人数	2.00人				
	6)技師Cの人数	0.00人				
	7)技術員の数	0.00人				
R04003	主任技師					
		0.500	人	64,800	32,400	
R04004	技師（A）					
		1.000	人	57,000	57,000	
R04005	技師（B）					
		2.000	人	47,200	94,400	
	合 計				183,800	算出数量 1.000 式
	単 価		式		183,800	
	*** S単 - 9号 ***					
S63003	5 環境情報の整理		式		1,000 式	歩A 当たり算出
	設計労務(直接人件費内業)			時間的制約:なし 夜間制約作業時間:0.0	制約作業時間:0.0 冬期補正:なし	
	1)主任技術者の人数	0.00人		豪雪補正:なし	亜熱帯補正:なし	
	2)技師長の人数	0.00人		基本給時間:8.0	超勤時間:0.0	
	3)主任技師の人数	2.00人		深夜時間:0.0		
	4)技師Aの人数	4.00人				
	5)技師Bの人数	8.00人				
	6)技師Cの人数	10.00人				
	7)技術員の数	6.00人				
R04003	主任技師					
		2.000	人	64,800	129,600	
R04004	技師（A）					
		4.000	人	57,000	228,000	
R04005	技師（B）					
		8.000	人	47,200	377,600	
R04006	技師（C）					
		10.000	人	38,400	384,000	
R04007	技術員					
		6.000	人	33,600	201,600	
	合 計				1,320,800	算出数量 1.000 式

事業名	地域整備方向検討調査
業務名	出水平野地域営農計画及び費用対効果検討その他業務

コード	名 称	数 量	単位	単 価	金 額	備 考
	単 価		式		1,320,800	
	*** S 単 - 10号 ***					
S63003	6 点検とりまとめ 設計労務(直接人件費内業)		式		1,000 式	歩 A 当たり算出
	1)主任技術者の人数 2)技師長の人数 3)主任技師の人数 4)技師 A の人数 5)技師 B の人数 6)技師 C の人数 7)技術員の人数	0.00人 0.00人 1.00人 1.50人 2.00人 2.00人 1.00人		時間的制約:なし 夜間制約作業時間:0.0 豪雪補正:なし 基本給時間:8.0 深夜時間:0.0	制約作業時間:0.0 冬期補正:なし 亜熱帯補正:なし 超勤時間:0.0	
R04003	主任技師					
R04004	技師 (A)	1.000	人	64,800	64,800	
R04005	技師 (B)	1.500	人	57,000	85,500	
R04006	技師 (C)	2.000	人	47,200	94,400	
R04007	技術員	2.000	人	38,400	76,800	
		1.000	人	33,600	33,600	
	合 計				355,100	算出数量 1.000 式
	単 価		式		355,100	
	*** S 単 - 11号 ***					
S63010	打合せ (設計業務基準日額)		回		1.000 回	歩 A 当たり算出
	打合せ (設計業務基準日額) 一般工種,着手前・最終,1.00人,1.00人,0.00人,0.00人,0.5日,0.58日			時間的制約:なし 夜間制約作業時間:0.0 豪雪補正:なし 基本給時間:8.0 深夜時間:0.0	制約作業時間:0.0 冬期補正:なし 亜熱帯補正:なし 超勤時間:0.0	
	1)設計工種 2)打合せ 3)設計用主任技師人数 4)設計用技師 (A)人数 5)設計用技師 (B)人数 6)設計用技師 (C)人数 7)打合せ日数 8)往復移動日数	一般工種 着手前・最終 1.00人 1.00人 0.00人 0.00人 0.500日 0.580日				
R04003	主任技師					
R04004	技師 (A)	1.080	人	64,800	69,984	
		1.080	人	57,000	61,560	
	合 計				131,544	算出数量 1.000 回
	単 価		回		131,544	
	*** S 単 - 12号 ***					
S63010	打合せ (設計業務基準日額)		回		1.000 回	歩 A 当たり算出
	打合せ (設計業務基準日額) 一般工種,中間,0.00人,1.00人,1.00人,0.00人,0.5日,0.58日			時間的制約:なし 夜間制約作業時間:0.0 豪雪補正:なし 基本給時間:8.0 深夜時間:0.0	制約作業時間:0.0 冬期補正:なし 亜熱帯補正:なし 超勤時間:0.0	
	1)設計工種 2)打合せ 3)設計用主任技師人数 4)設計用技師 (A)人数 5)設計用技師 (B)人数 6)設計用技師 (C)人数 7)打合せ日数 8)往復移動日数	一般工種 中間 0.00人 1.00人 1.00人 0.00人 0.500日 0.580日				
R04004	技師 (A)					
R04005	技師 (B)	1.080	人	57,000	61,560	
		1.080	人	47,200	50,976	
	合 計				112,536	算出数量 1.000 回
	単 価		回		112,536	
	*** S 単 - 13号 ***					

事業名	地域整備方向検討調査
業務名	出水平野地域営農計画及び費用対効果検討その他業務

コード	名 称	数 量	単位	単 価	金 額	備 考
S63011	打合せ（設計旅費・交通費）		回		1.000	歩 A 当たり算出
	打合せ（設計旅費・交通費）			時間的制約:なし 夜間制約作業時間:0.0	制約作業時間:0.0 冬期補正:なし	
	一般工種,着手前・最終,通勤により打合せ,,,ライトバン,1日,4時間,100km L (100km以上)			豪雪補正:なし 基本給時間:8.0	亜熱帯補正:なし 超勤時間:0.0	
	1)設計工種	一般工種		深夜時間:0.0		
	2)打合せ内容	着手前・最終				
	3)主任技師配置人員	1人				
	4)技師 A 配置人員	1人				
	5)技師 B 配置人員	0人				
	6)技師 C 配置人員	0人				
	7)打合せ日数	0.50日				
	8)往復移動日数	0.58日				
	9)宿泊区分	通勤により打合せ				
	12)交通機関区分	ライトバン				
	13)高速道路往復料金（税別）	6,690円				
	14)鉄道往復1人当料金（税別）	0円				
	15)バス往復1人当料金（税別）	0円				
	16)船舶往復1人当料金（税別）	0円				
	17)航空往復1人当料金（税別）	0円				
	18)ライトバン使用日数	1日				
	19)時間区分	4時間				
	20)往復移動距離区分	100km L (100km以上)				
P54301	高速道路等料金					
	消費税抜き	1.000	式	6,690	6,690	
M28121	ライトバン[ガソリンエンジン 二輪駆動]					
	乗車定員5名 排気量1.5L	1.000	日	1,960	1,960	
P34001	ガソリン					
	J I S 2 号 レギュラースタンド	10.800	L	162	1,750	
	合 計				10,400	算出数量 1.000 回
	単 価		回		10,400	
	*** S 単 - 14号 ***					
S63011	打合せ（設計旅費・交通費）		回		1.000	歩 A 当たり算出
	打合せ（設計旅費・交通費）			時間的制約:なし 夜間制約作業時間:0.0	制約作業時間:0.0 冬期補正:なし	
	一般工種,中間,通勤により打合せ,,,ライトバン,1日,4時間,100km L (100km以上)			豪雪補正:なし 基本給時間:8.0	亜熱帯補正:なし 超勤時間:0.0	
	1)設計工種	一般工種		深夜時間:0.0		
	2)打合せ内容	中間				
	3)主任技師配置人員	0人				
	4)技師 A 配置人員	1人				
	5)技師 B 配置人員	1人				
	6)技師 C 配置人員	0人				
	7)打合せ日数	0.50日				
	8)往復移動日数	0.58日				
	9)宿泊区分	通勤により打合せ				
	12)交通機関区分	ライトバン				
	13)高速道路往復料金（税別）	6,690円				
	14)鉄道往復1人当料金（税別）	0円				
	15)バス往復1人当料金（税別）	0円				
	16)船舶往復1人当料金（税別）	0円				
	17)航空往復1人当料金（税別）	0円				
	18)ライトバン使用日数	1日				
	19)時間区分	4時間				
	20)往復移動距離区分	100km L (100km以上)				
P54301	高速道路等料金					
	消費税抜き	1.000	式	6,690	6,690	
M28121	ライトバン[ガソリンエンジン 二輪駆動]					
	乗車定員5名 排気量1.5L	1.000	日	1,960	1,960	
P34001	ガソリン					
	J I S 2 号 レギュラースタンド	10.800	L	162	1,750	
	合 計				10,400	算出数量 1.000 回
	単 価		回		10,400	
	*** S 単 - 15号 ***					
S63024	業務報告書作成（その他）		式		1.000	歩 A 当たり算出
	業務報告書作成（その他）			時間的制約:なし 夜間制約作業時間:0.0	制約作業時間:0.0 冬期補正:なし	
	1, A - 4 以下,1000,1, A - 4 以下,厚手（金文字入）			豪雪補正:なし 基本給時間:8.0	亜熱帯補正:なし 超勤時間:0.0	
	1)報告書焼付部数(部)	1		深夜時間:0.0		
	2)報告書規格区分	A - 4 以下				
	3)原稿枚数区分(枚)	1000				
	4)表紙部数（部）	1				
	5)表紙規格区分	A - 4 以下				
	6)表紙区分	厚手（金文字入）				

九州農政局

令和 6 年度 地域整備方向検討調査
出水平野地域営農計画及び費用対効果検討その他業務

特別仕様書

九州農政局南部九州土地改良調査管理事務所

第1章 総則

第1－1条（適用範囲）

令和6年度 地域整備方向検討調査 出水平野地域営農計画及び費用対効果検討その他業務（以下「本業務」という。）の施行にあたっては、農林水産省農村振興局制定「設計業務共通仕様書」（以下「共通仕様書」という。）によるほか、同仕様書に対する特記及び追加事項は、この特別仕様書によるものとする。

第1－2条（目的）

本業務は、地域整備方向検討調査 出水平野地域における整備構想策定の一環として、受益面積の整理及び営農計画(案)の概定を行うとともに、整備構想に基づく費用対効果の算定等を行うものである。

第1－3条（場所）

本業務において対象とする場所は、鹿児島県出水市地内で別途業務位置図に示すとおりである。

第1－4条（一般事項）

業務請負契約書及び共通仕様書に示す以外の一般事項は、次のとおりである。

- 1 作業実施順序、方法等は監督職員と密接な連絡を取り、作業の円滑な進捗を図るものとする。
- 2 作業に従事する技術者は、対象業務に十分な知識と経験を有した者とする。
- 3 調査予定範囲については、事前に監督職員と打合せを行い承諾を得るものとする。
- 4 作業実施のための土地立入り等は、共通仕様書第1－16条によるが、土地の踏み荒らし、立木伐採等に対する補償は、受注者の責任において処理するものとする。なお、現地立入りにあたっては、監督職員と連絡を取った後、作業に着手するものとする。
- 5 受注者は常に業務内容を把握し、業務期間中であっても監督職員が資料の提出を求めたときは、速やかにこれに応じるものとする。

第1－5条（履行確実性評価の達成状況の確認）

本業務の受注にあたり、予算決算及び会計令第85条の基準に基づく価格（以下「調査基準価格」という。）を下回る金額で受注した場合には、業務説明書に示す履行確実性評価の審査で提出した追加資料について、業務実施状況を踏まえた実施額に修正し、これを裏付ける資料とともに、業務完了検査時に提出するものとする。その上で、提出された資料をもとに以下の内容について履行確実性評価の達成状況を確認し、その成果を業務成績に反映させるものとする。なお、業務完了検査時まで提出されない場合には以降の提出を受け付けず、業務成績評価に厳格に反映させるものとする。

- 1 審査項目a)～c)において、審査時に比較して正当な理由なく必要額を下回った場合
- 2 審査項目d)において、審査時に比較して正当な理由なく再委託額が下回った場合
- 3 その他、業務計画書等示された、実施体制、実施手順、工程計画が正当な理由なく異なる場合等、業務実施体制に関する問題が生じた場合
- 4 業務成果品のミス、不備等

第 1－6 条（管理技術者）

管理技術者は、共通仕様書第 1－6 条第 3 項によるものとし、農業土木技術管理士以外の資格に該当する技術部門・選択科目は次のとおりである。

資 格	技 術 部 門	選 択 科 目
技術士	総合技術監理	農業－農業土木 農業－農業農村工学 農業－農村地域・資源計画 農業－農村地域計画
	農業	農業土木、農業農村工学、農村地域・資源計画、農村地域計画
博士	当該業務に該当する学術部門	
シビルコンサルティングマネージャー	農業土木	－

第 1－7 条（担当技術者）

担当技術者は、共通仕様書第 1－8 条によるものとする。

第 1－8 条（配置技術者の確認）

共通仕様書第 1－11 条における業務組織計画の作成及び共通仕様書第 1－12 条に基づく技術者情報の登録にあたっては、次によるものとする。

- 1 受注者は、業務計画書の業務組織計画に配置技術者の所属・役職及び担当する分担業務を明確に記載するものとする。なお、変更業務計画書において、業務組織計画を変更する際も同様とする。
- 2 農業農村整備事業測量調査設計業務実績情報サービスへの技術者情報の登録は、業務計画書の業務組織計画において位置付けられた技術者を登録対象とする。

第 1－9 条（保険加入）

受注者は、共通仕様書第 1－37 条に示されている保険に加入している旨を業務計画書に明示しなければならない。また、監督職員からの請求があった場合は、保険加入を証明する書類を提示しなければならない。

第 2 章 作業条件

第 2－1 条（基本条件）

1 基本条件

本業務の対象となる出水平野地域の基本条件は、次のとおりである

想定する事業種	国営かんがい排水事業（予定）
受 益 面 積	約 2,300ha（田：1,400ha、畑：900ha）（H28 時点）

第 2－2 条（参考にする図書）

本業務の参考にする図書は、共通仕様書第 2－1 条によるほか次表によるものとする。
他の図書を参考にする場合は、監督職員の承諾を受けるものとする。

番号	名 称	発行所	制定(改訂)年月
1	国営土地改良事業 調査計画マニュアル	(社)農業土木事業協会	平成 6 年 6 月
2	新たな土地改良の効果算定マニュアル (改訂版)	(株)大成出版社	平成 27 年 9 月

第 2－3 条（貸与資料等）

本業務における貸与資料は次のとおりである。

番号	貸 与 資 料	数 量
1	出水平野地区 事業誌及び事業成績書、施設管理図	1 式
2	平成 25 年度 国営施設応急対策事業 出水平野地区事業計画作成その他業務 報告書	1 部
3	平成 27 年度 国営施設応急対策事業 出水平野地区費用対効果算定その他業務 報告書	1 部
4	平成 28 年度 国営施設応急対策事業 出水平野地区一定地域整理業務 報告書	1 部
5	令和 5 年度 広域農業基盤整備管理調査 出水平野地区整備構想検討業務 報告書	1 部

また、上記以外に必要な資料がある場合は、監督職員と協議するものとする。

第 2－4 条（参考図書及び貸与資料の取扱い）

第 2－2 条、第 2－3 条に示す参考図書及び貸与資料の取扱いは次のとおりとする。

- 1 参考図書及び貸与資料の記載事項に相互に矛盾がある場合、又は解釈に疑義が生じた場合は、監督職員と協議するものとする。
- 2 参考図書は、設計作業時点の最新版を用いることとし、設計作業中に改訂された場合には、監督職員と協議するものとする。
- 3 貸与資料は、原則として初回打合せ時に一括貸与するものとし、監督職員の請求があった場合のほか完了検査時に一括返納しなければならない。

第 2－5 条（関連業務）

本業務と関連する他業務は次のとおりであり、監督職員及び関連業務の管理技術者と連携を密にして、互いに協調の図られた設計としなければならない。

業 務 名	業務実施期間
令和 6 年度 地域整備方向検討調査 出水平野地域整備構想策定業務	令和 6 年 5 月～令和 7 年 3 月

第 3 章 設計作業内容

第 3－1 条（作業項目及び数量）

本業務における作業項目及び数量は、次表のとおりである。
なお、詳細は別紙 1 「作業項目一覧表」に示すものとする。

作業項目	数量	備 考
設計業務		
1. 資料の検討	1 式	
2. 受益面積及び土地所有状況の整理	1 式	
3. 営農計画の概定	1 式	
4. 費用対効果の算定	1 式	
5. 環境情報の整理	1 式	
6. 点検とりまとめ	1 式	

第 3－2 条（作業の留意点）

業務の実施にあたって、特に留意する点は次のとおりとする。

1. 第 2－2 条、第 2－3 条及び共通仕様書に示す参考図書、貸与資料や受注者が有する資料等を参考にした場合は、その出典を明示するものとする。
2. 業務履行中において、一部成果物の提出を求めることがある場合、受注者はこれに協力するものとする。
3. 共通仕様書第 1－11 条に基づき作成する業務計画書には、技術提案書の添付は行わないものとする。

第 4 章 打合せ

第 4－1 条（打合せ）

共通仕様書第 1－10 条による打合せについては、主として次の段階で行うものとする。

また、初回及び最終回の打合せには管理技術者が出席するものとする。

- | | |
|-------|----------------------------|
| 初 回 | 作業着手の段階 |
| 第 2 回 | 中間打合せ（受益面積及び土地所有状況の整理着手段階） |
| 第 3 回 | 中間打合せ（営農計画の概定段階） |
| 第 4 回 | 中間打合せ（費用対効果の算定段階） |
| 最終回 | 報告書原稿作成段階 |

なお、業務を適正かつ円滑に実施するために、受注者の業務担当は、業務打合せ記録簿を作成し、上記の打合せの都度、内容について監督職員と相互に確認するものとする。

ただし、調査基準価格を下回る価格で契約した場合には、上記に定める打合せを含め、受注者の責により管理技術者の立ち会いの上で打合せ等を行うこととし、設計変更の対象とはしない。その際、管理技術者は、共通仕様書第 1－11 条に定める業務計画書に基づく業務工程等の管理状況を報告しなければならない。

第 5 章 成果物

第 5－1 条（成果物）

成果物を共通仕様書第 1－17 条に基づき作成し、次のものを提出しなければならない。

- 1 成果物の電子媒体（CD－R 若しくは DVD－R）正副 2 部
- 2 成果物の出力 1 部（緑色（JIS Z8102：2001 に規定する色 No.216）表紙、金文字製本）

なお、報告書には本業務の要約版を掲載するものとし、その内容については別途監督職員の指示によるものとする。

第5－2条（成果物の提出先）

成果物の提出先は、次のとおりとする。

宮崎県都城市志比田町4778－1

九州農政局 南部九州土地改良調査管理事務所

第6章 契約変更

第6－1条（契約変更）

業務請負契約書第17条から第20条に規定する発注者と受注者による協議事項は、次のとおりとする。

- 1 第3－1条に示す「作業項目及び数量」に変更が生じた場合。
- 2 第4－1条に示す「打合せ」に変更が生じた場合。
- 3 第5－1条に示す「成果物」に変更が生じた場合。
- 4 履行期間の変更が生じた場合。
- 5 関係機関等対外的協議等により業務計画等に変更が生じた場合。
- 6 その他

第7章 定めなき事項

第7－1条（定めなき事項）

この特別仕様書に定めなき事項又はこの業務の実施にあたり疑義が生じた場合は、必要に応じて監督職員と協議するものとする。

別紙 1 作業項目一覧表（設計）
（内業）

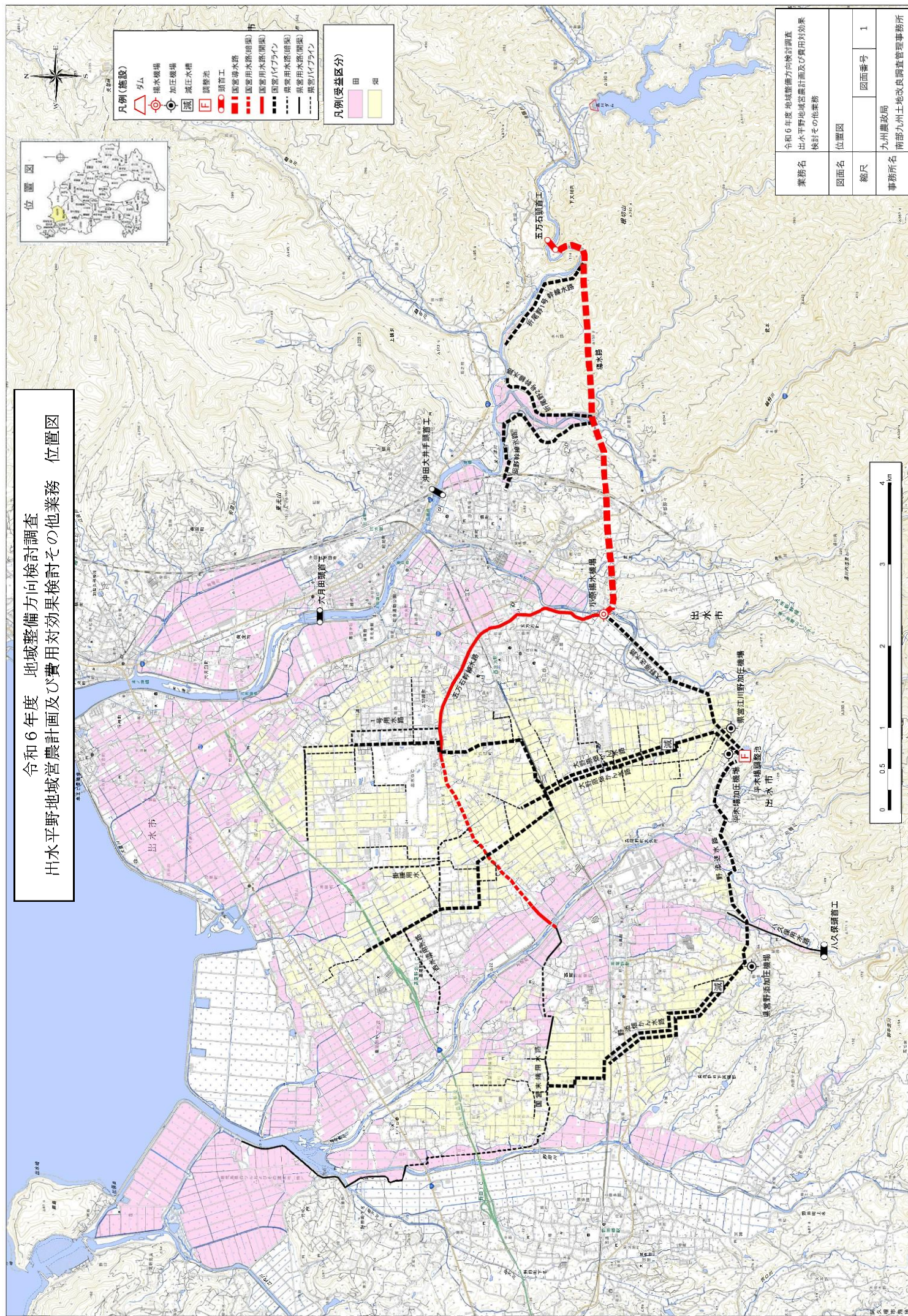
作業項目	作業内容	備考
1. 資料の検討	貸与資料を整理し、内容を把握するとともに、業務計画を作成する。	
2. 受益面積及び土地所有状況の整理	貸与する出水平野土地改良区土地原簿（約 26,000 筆）と法務局土地登記簿及び出水市農地台帳との照合作業を行い、一筆毎の属性情報（大字、地番、面積、地目等）及び受益面積（地目別、用水系統別）を整理する。また、耕作者情報や権利等を整理し、土地所有状況について整理する。 なお、照合できない筆については、公図との突合作業を行い確認するとともに、対応方針の作成を行う。	
3. 営農計画の概定		
3-1 基本方針の作成	貸与する過年度業務により整理した地域における営農課題や農業振興方向、関係機関との調整結果を踏まえ、地域農業の現状や課題を整理するとともに、営農計画の基本方針を作成する。	
3-2 土地利用計画（案）の作成	貸与する地区の作付調査結果（畑地約 900ha の夏・冬作一筆毎の作付作物データ）を整理するとともに、過年度業務により整理した土地利用計画（素案）及び県・関係市等の各農業振興計画、関係機関との調整結果を踏まえた土地利用計画（案）を作成する。	
3-3 営農類型の整理	作業項目 3-2 で作成した土地利用計画（案）及び県・関係市等の各農業振興計画、関係機関との調整結果を踏まえ、営農類型を整理する。	
4. 費用対効果の算定		
4-1 総費用の更新	貸与する過年度業務により算定した総費用について、令和 6 年度内に関連業務でとりまとめる施設整備計画及び概算事業費を反映するとともに、最新の支出済費用換算係数等諸係数の適用を行い、総費用を更新する。	
4-2 総便益の更新	貸与する過年度業務により算定した概略事業効果について、作業項目 3-2、最新の作物単価・単収及び消費者物価指数等諸係数の適用を行い、総便益を更新する。	
4-3 総費用総便益比の算定	作業項目 4-1、4-2 の結果を基に、総費用総便益比を算定する。	
5. 環境情報の整理	貸与する過年度業務により整理した環境配慮の基本方針（案）及び出水平野地域の環境配慮に係る既存文献を基に、地域環境及び生物に関する情報等を整理する。	
6. 点検とりまとめ	各作業項目の成果物の点検、とりまとめ及び報告書の作成を行う。	

令和6年度 地域整備方向検討調査
出水平野地域営農計画及び費用対効果検討その他業務

図面目録

図面番号	図面名称	枚数	備考
1	位置図	1	
計		1	

令和6年度 地域整備方向検討調査
出水平野地域営農計画及び費用対効果検討その他業務 位置図



業務名	令和6年度 地域整備方向検討調査 出水平野地帯調査計画及び費用対効果 検討その他業務		
図面名	位置図		
縮尺	図面番号	1	
事務所名	九州農政局 南部九州土地改良調査管理事務所		