



誰もが住んでみたい村に
農業農村整備

令和6年度

筑後川下流右岸農地防災事業

神埼4号線工事他に伴う建物等事後調査業務

積 算 書

(当初)

九州農政局

筑後川下流右岸農地防災事業所

[illegible]

九州農政局

業務別業務名:神埼4号線工事他に伴う建物等事後調査業務

九州農政局

[illegible]

業務別業務名:神埼4号線工事他に伴う建物等事後調査業務

九州農政局

業務別業務名:神埼4号線工事他に伴う建物等事後調査業務

九州農政局

[illegible]

[illegible]

事業名	筑後川下流右岸農地防災事業
業務名	神埼 4 号線工事に伴う建物等事後調査業務

業務別業務名: 神埼 4 号線工事に伴う建物等事後調査業務

コード	名 称 (規 格)	数 量	単位	単 価	金 額	備 考
	*** S 単 - 1 号 ***					
S70062	作業計画の策定					
	作業計画の策定		業務	46,284		歩A・単A
	*** S 単 - 2 号 ***					
S71087	事後調査 (木造建物)					
	事後調査 (木造建物)					
	木造建物A, 70㎡未満, 建物内部の調査を行う場合		棟	152,396		歩A・単A
	*** S 単 - 3 号 ***					
S71087	事後調査 (木造建物)					
	事後調査 (木造建物)					
	木造建物A, 70㎡以上130㎡未満, 建物内部の調査を行う場合		棟	190,114		歩A・単A
	*** S 単 - 4 号 ***					
S71087	事後調査 (木造建物)					
	事後調査 (木造建物)					
	木造建物A, 130㎡以上200㎡未満, 建物内部の調査を行う場合		棟	247,100		歩A・単A
	*** S 単 - 5 号 ***					
S71087	事後調査 (木造建物)					
	事後調査 (木造建物)					
	木造建物A, 70㎡以上130㎡未満, 建物内部の調査を行わない場合		棟	114,678		歩A・単A
	*** S 単 - 6 号 ***					
S71087	事後調査 (木造建物)					
	事後調査 (木造建物)					
	木造建物A, 200㎡以上300㎡未満, 建物内部の調査を行わない場合		棟	205,858		歩A・単A
	*** S 単 - 7 号 ***					
S71087	事後調査 (木造建物)					
	事後調査 (木造建物)					
	木造建物C, 70㎡未満, 建物内部の調査を行う場合		棟	115,638		歩A・単A
	*** S 単 - 8 号 ***					
S71087	事後調査 (木造建物)					
	事後調査 (木造建物)					
	木造建物C, 130㎡以上200㎡未満, 建物内部の調査を行う場合		棟	188,292		歩A・単A
	*** S 単 - 9 号 ***					
S71089	事後調査 (非木造建物)					
	事後調査 (非木造建物)					
	非木造建物ハ, 200㎡未満, 建物内部の調査を行う場合		棟	139,646		歩A・単A
	*** S 単 - 10 号 ***					
S71089	事後調査 (非木造建物)					
	事後調査 (非木造建物)					
	非木造建物ハ, 200㎡以上400㎡未満, 建物内部の調査を行う場合		棟	175,082		歩A・単A
	*** S 単 - 11 号 ***					
S71091	事後調査 (工作物)					
	事後調査 (工作物)					
	100㎡未満		箇所	88,428		歩A・単A
	*** S 単 - 12 号 ***					
S71091	事後調査 (工作物)					
	事後調査 (工作物)					
	100㎡以上300㎡未満		箇所	110,548		歩A・単A
	*** S 単 - 13 号 ***					
S71091	事後調査 (工作物)					
	事後調査 (工作物)					
	630㎡以上1,300㎡未満		箇所	320,752		歩A・単A
	*** S 単 - 14 号 ***					
S71092	算定 (木造建物)					
	算定 (木造建物)					
	70㎡未満		棟	48,654		歩A・単A
	*** S 単 - 15 号 ***					
S71092	算定 (木造建物)					
	算定 (木造建物)					
	70㎡以上130㎡未満		棟	60,378		歩A・単A
	*** S 単 - 16 号 ***					
S71092	算定 (木造建物)					
	算定 (木造建物)					
	130㎡以上200㎡未満		棟	78,558		歩A・単A
	*** S 単 - 17 号 ***					
S71092	算定 (木造建物)					
	算定 (木造建物)					
	200㎡以上300㎡未満		棟	109,032		歩A・単A
	*** S 単 - 18 号 ***					
S71093	算定 (非木造建物)					
	算定 (非木造建物)					
	200㎡未満		棟	78,414		歩A・単A
	*** S 単 - 19 号 ***					
S71093	算定 (非木造建物)					
	算定 (非木造建物)					
	200㎡以上400㎡未満		棟	98,352		歩A・単A
	*** S 単 - 20 号 ***					
S71095	算定 (工作物)					
	算定 (工作物)					
	100㎡未満		箇所	32,208		歩A・単A
	*** S 単 - 21 号 ***					
S71095	算定 (工作物)					
	算定 (工作物)					
	100㎡以上300㎡未満		箇所	40,524		歩A・単A
	*** S 単 - 22 号 ***					
S71095	算定 (工作物)					

[illegible]

事業名	筑後川下流右岸農地防災事業
業務名	神埼 4 号線工事他に伴う建物等事後調査業務

業務別業務名: 神埼 4 号線工事他に伴う建物等事後調査業務

コード	名 称	数 量	単位	単 価	金 額	備 考
	*** S 単 - 1 号 ***					
S70062	作業計画の策定		業務		1.000 業務	歩 A 当たり算出
	作業計画の策定			時間的制約: なし 夜間制約作業時間: 0.0	制約作業時間: 0.0 冬期補正: なし	
	1) 作業区分	歩掛		豪雪補正: なし 基本給時間: 8.0	亜熱帯補正: なし 超勤時間: 0.0	
				深夜時間: 0.0		
R04003	主任技師 内業	0.380	人	64,800	24,624	
R04004	技師 (A) 内業	0.380	人	57,000	21,660	
	合 計				46,284	算出数量 1.000 業務
	単 価		業務		46,284	
	*** S 単 - 2 号 ***					
S71087	事後調査 (木造建物)		棟		1.000 棟	歩 A 当たり算出
	事後調査 (木造建物) 木造建物 A, 70㎡未満, 建物内部の調査を行う場合			時間的制約: なし 夜間制約作業時間: 0.0	制約作業時間: 0.0 冬期補正: なし	
	1) 作業区分	木造建物 A		豪雪補正: なし 基本給時間: 8.0	亜熱帯補正: なし 超勤時間: 0.0	
	2) 建物延べ面積	70㎡未満		深夜時間: 0.0		
	3) 調査区分	建物内部の調査を行う場合				
R04004	技師 (A) 内業	0.210	人	57,000	11,970	
R04004	技師 (A) 外業	0.570	人	57,000	32,490	
R04005	技師 (B) 内業	0.590	人	47,200	27,848	
R04005	技師 (B) 外業	0.570	人	47,200	26,904	
R04006	技師 (C) 内業	0.360	人	38,400	13,824	
R04006	技師 (C) 外業	0.570	人	38,400	21,888	
R04007	技術員 内業	0.520	人	33,600	17,472	
	合 計				152,396	算出数量 1.000 棟
	単 価		棟		152,396	
	*** S 単 - 3 号 ***					
S71087	事後調査 (木造建物)		棟		1.000 棟	歩 A 当たり算出
	事後調査 (木造建物) 木造建物 A, 70㎡以上130㎡未満, 建物内部の調査を行う場合			時間的制約: なし 夜間制約作業時間: 0.0	制約作業時間: 0.0 冬期補正: なし	
	1) 作業区分	木造建物 A		豪雪補正: なし 基本給時間: 8.0	亜熱帯補正: なし 超勤時間: 0.0	
	2) 建物延べ面積	70㎡以上130㎡未満		深夜時間: 0.0		
	3) 調査区分	建物内部の調査を行う場合				
R04004	技師 (A) 内業	0.260	人	57,000	14,820	
R04004	技師 (A) 外業	0.710	人	57,000	40,470	
R04005	技師 (B) 内業	0.740	人	47,200	34,928	
R04005	技師 (B) 外業	0.710	人	47,200	33,512	
R04006	技師 (C) 内業	0.450	人	38,400	17,280	
R04006	技師 (C) 外業	0.710	人	38,400	27,264	
R04007	技術員 内業	0.650	人	33,600	21,840	
	合 計				190,114	算出数量 1.000 棟
	単 価		棟		190,114	
	*** S 単 - 4 号 ***					
S71087	事後調査 (木造建物)		棟		1.000 棟	歩 A 当たり算出
	事後調査 (木造建物) 木造建物 A, 130㎡以上200㎡未満, 建物内部の調査を行う場合			時間的制約: なし 夜間制約作業時間: 0.0	制約作業時間: 0.0 冬期補正: なし	

事業名	筑後川下流右岸農地防災事業
業務名	神埼 4 号線工事他に伴う建物等事後調査業務

業務別業務名: 神埼 4 号線工事他に伴う建物等事後調査業務

コード	名 称	数 量	単位	単 価	金 額	備 考
	1) 作業区分 2) 建物延べ面積 3) 調査区分	木造建物 A 130㎡以上200㎡未満 建物内部の調査を行う場合		豪雪補正: なし 基本給時間: 8. 0 深夜時間: 0. 0	亜熱帯補正: なし 超勤時間: 0. 0	
R04004	技師 (A) 内業	0. 340	人	57, 000	19, 380	
R04004	技師 (A) 外業	0. 920	人	57, 000	52, 440	
R04005	技師 (B) 内業	0. 960	人	47, 200	45, 312	
R04005	技師 (B) 外業	0. 920	人	47, 200	43, 424	
R04006	技師 (C) 内業	0. 590	人	38, 400	22, 656	
R04006	技師 (C) 外業	0. 920	人	38, 400	35, 328	
R04007	技術員 内業	0. 850	人	33, 600	28, 560	
	合 計				247, 100	算出数量 1. 000 棟
	単 価		棟		247, 100	
	*** S 単 - 5 号 ***					
S71087	事後調査 (木造建物)		棟		1. 000 棟	歩A 当たり算出
	事後調査 (木造建物) 木造建物 A, 70㎡以上130㎡未満, 建物内部の調査を行わない場合			時間的制約: なし 夜間制約作業時間: 0. 0	制約作業時間: 0. 0 冬期補正: なし	
	1) 作業区分 2) 建物延べ面積 3) 調査区分	木造建物 A 70㎡以上130㎡未満 建物内部の調査を行わない場合		豪雪補正: なし 基本給時間: 8. 0 深夜時間: 0. 0	亜熱帯補正: なし 超勤時間: 0. 0	
R04004	技師 (A) 内業	0. 160	人	57, 000	9, 120	
R04004	技師 (A) 外業	0. 430	人	57, 000	24, 510	
R04005	技師 (B) 内業	0. 440	人	47, 200	20, 768	
R04005	技師 (B) 外業	0. 430	人	47, 200	20, 296	
R04006	技師 (C) 内業	0. 270	人	38, 400	10, 368	
R04006	技師 (C) 外業	0. 430	人	38, 400	16, 512	
R04007	技術員 内業	0. 390	人	33, 600	13, 104	
	合 計				114, 678	算出数量 1. 000 棟
	単 価		棟		114, 678	
	*** S 単 - 6 号 ***					
S71087	事後調査 (木造建物)		棟		1. 000 棟	歩A 当たり算出
	事後調査 (木造建物) 木造建物 A, 200㎡以上300㎡未満, 建物内部の調査を行わない場合			時間的制約: なし 夜間制約作業時間: 0. 0	制約作業時間: 0. 0 冬期補正: なし	
	1) 作業区分 2) 建物延べ面積 3) 調査区分	木造建物 A 200㎡以上300㎡未満 建物内部の調査を行わない場合		豪雪補正: なし 基本給時間: 8. 0 深夜時間: 0. 0	亜熱帯補正: なし 超勤時間: 0. 0	
R04004	技師 (A) 内業	0. 280	人	57, 000	15, 960	
R04004	技師 (A) 外業	0. 770	人	57, 000	43, 890	
R04005	技師 (B) 内業	0. 800	人	47, 200	37, 760	
R04005	技師 (B) 外業	0. 770	人	47, 200	36, 344	
R04006	技師 (C) 内業	0. 490	人	38, 400	18, 816	
R04006	技師 (C) 外業	0. 770	人	38, 400	29, 568	
R04007	技術員 内業	0. 700	人	33, 600	23, 520	
	合 計				205, 858	算出数量 1. 000 棟
	単 価		棟		205, 858	
	*** S 単 - 7 号 ***					

事業名	筑後川下流右岸農地防災事業
業務名	神埼 4 号線工事他に伴う建物等事後調査業務

業務別業務名: 神埼 4 号線工事他に伴う建物等事後調査業務

コード	名 称	数 量	単 位	単 価	金 額	備 考
S71087	事後調査 (木造建物)		棟		1.000 棟	歩A 当たり算出
	事後調査 (木造建物) 木造建物 C, 70㎡未満, 建物内部の調査を行う場合			時間的制約: なし 夜間制約作業時間: 0.0	制約作業時間: 0.0 冬期補正: なし	
	1) 作業区分 2) 建物延べ面積 3) 調査区分	木造建物 C 70㎡未満 建物内部の調査を行う場合		豪雪補正: なし 基本給時間: 8.0 深夜時間: 0.0	亜熱帯補正: なし 超勤時間: 0.0	
R04004	技師 (A) 内業	0.180	人	57,000	10,260	
R04004	技師 (A) 外業	0.370	人	57,000	21,090	
R04005	技師 (B) 内業	0.590	人	47,200	27,848	
R04005	技師 (B) 外業	0.370	人	47,200	17,464	
R04006	技師 (C) 内業	0.260	人	38,400	9,984	
R04006	技師 (C) 外業	0.370	人	38,400	14,208	
R04007	技術員 内業	0.440	人	33,600	14,784	
	合 計				115,638	算出数量 1.000 棟
	単 価		棟		115,638	
	*** S 単 - 8 号 ***					
S71087	事後調査 (木造建物)		棟		1.000 棟	歩A 当たり算出
	事後調査 (木造建物) 木造建物 C, 130㎡以上200㎡未満, 建物内部の調査を行う場合			時間的制約: なし 夜間制約作業時間: 0.0	制約作業時間: 0.0 冬期補正: なし	
	1) 作業区分 2) 建物延べ面積 3) 調査区分	木造建物 C 130㎡以上200㎡未満 建物内部の調査を行う場合		豪雪補正: なし 基本給時間: 8.0 深夜時間: 0.0	亜熱帯補正: なし 超勤時間: 0.0	
R04004	技師 (A) 内業	0.300	人	57,000	17,100	
R04004	技師 (A) 外業	0.600	人	57,000	34,200	
R04005	技師 (B) 内業	0.960	人	47,200	45,312	
R04005	技師 (B) 外業	0.600	人	47,200	28,320	
R04006	技師 (C) 内業	0.420	人	38,400	16,128	
R04006	技師 (C) 外業	0.600	人	38,400	23,040	
R04007	技術員 内業	0.720	人	33,600	24,192	
	合 計				188,292	算出数量 1.000 棟
	単 価		棟		188,292	
	*** S 単 - 9 号 ***					
S71089	事後調査 (非木造建物)		棟		1.000 棟	歩A 当たり算出
	事後調査 (非木造建物) 非木造建物ハ, 200㎡未満, 建物内部の調査を行う場合			時間的制約: なし 夜間制約作業時間: 0.0	制約作業時間: 0.0 冬期補正: なし	
	1) 作業区分 2) 建物延べ面積 3) 調査区分	非木造建物ハ 200㎡未満 建物内部の調査を行う場合		豪雪補正: なし 基本給時間: 8.0 深夜時間: 0.0	亜熱帯補正: なし 超勤時間: 0.0	
R04004	技師 (A) 内業	0.180	人	57,000	10,260	
R04004	技師 (A) 外業	0.530	人	57,000	30,210	
R04005	技師 (B) 内業	0.540	人	47,200	25,488	
R04005	技師 (B) 外業	0.530	人	47,200	25,016	
R04006	技師 (C) 内業	0.300	人	38,400	11,520	
R04006	技師 (C) 外業	0.530	人	38,400	20,352	
R04007	技術員 内業	0.500	人	33,600	16,800	
	合 計				139,646	算出数量 1.000 棟
	単 価		棟		139,646	

事業名	筑後川下流右岸農地防災事業				
業務名	神埼 4 号線工事他に伴う建物等事後調査業務				

業務別業務名: 神埼 4 号線工事他に伴う建物等事後調査業務

コード	名 称	数 量	単 位	単 価	金 額	備 考
	*** S 単 - 10 号 ***					
S71089	事後調査 (非木造建物)		棟		1.000 棟	歩A 当たり算出
	事後調査 (非木造建物) 非木造建物ハ、200㎡以上400㎡未満、建物内部の調査を行う場合			時間的制約: なし 夜間制約作業時間: 0.0	制約作業時間: 0.0 冬期補正: なし	
	1) 作業区分 2) 建物延べ面積 3) 調査区分	非木造建物ハ 200㎡以上400㎡未満 建物内部の調査を行う場合		豪雪補正: なし 基本給時間: 8.0 深夜時間: 0.0	亜熱帯補正: なし 超勤時間: 0.0	
R04004	技師 (A) 内業	0.230	人	57,000	13,110	
R04004	技師 (A) 外業	0.660	人	57,000	37,620	
R04005	技師 (B) 内業	0.680	人	47,200	32,096	
R04005	技師 (B) 外業	0.660	人	47,200	31,152	
R04006	技師 (C) 内業	0.380	人	38,400	14,592	
R04006	技師 (C) 外業	0.660	人	38,400	25,344	
R04007	技術員 内業	0.630	人	33,600	21,168	
	合 計				175,082	算出数量 1.000 棟
	単 価		棟		175,082	
	*** S 単 - 11 号 ***					
S71091	事後調査 (工作物)		箇所		1.000 箇所	歩A 当たり算出
	事後調査 (工作物) 100㎡未満			時間的制約: なし 夜間制約作業時間: 0.0	制約作業時間: 0.0 冬期補正: なし	
	1) 作業区分 2) 敷地面積	歩掛 100㎡未満		豪雪補正: なし 基本給時間: 8.0 深夜時間: 0.0	亜熱帯補正: なし 超勤時間: 0.0	
R04004	技師 (A) 内業	0.170	人	57,000	9,690	
R04004	技師 (A) 外業	0.330	人	57,000	18,810	
R04005	技師 (B) 内業	0.300	人	47,200	14,160	
R04005	技師 (B) 外業	0.330	人	47,200	15,576	
R04006	技師 (C) 内業	0.220	人	38,400	8,448	
R04006	技師 (C) 外業	0.330	人	38,400	12,672	
R04007	技術員 内業	0.270	人	33,600	9,072	
	合 計				88,428	算出数量 1.000 箇所
	単 価		箇所		88,428	
	*** S 単 - 12 号 ***					
S71091	事後調査 (工作物)		箇所		1.000 箇所	歩A 当たり算出
	事後調査 (工作物) 100㎡以上300㎡未満			時間的制約: なし 夜間制約作業時間: 0.0	制約作業時間: 0.0 冬期補正: なし	
	1) 作業区分 2) 敷地面積	歩掛 100㎡以上300㎡未満		豪雪補正: なし 基本給時間: 8.0 深夜時間: 0.0	亜熱帯補正: なし 超勤時間: 0.0	
R04004	技師 (A) 内業	0.210	人	57,000	11,970	
R04004	技師 (A) 外業	0.410	人	57,000	23,370	
R04005	技師 (B) 内業	0.380	人	47,200	17,936	
R04005	技師 (B) 外業	0.410	人	47,200	19,352	
R04006	技師 (C) 内業	0.280	人	38,400	10,752	
R04006	技師 (C) 外業	0.410	人	38,400	15,744	
R04007	技術員 内業	0.340	人	33,600	11,424	

事業名	筑後川下流右岸農地防災事業				
業務名	神埼 4 号線工事他に伴う建物等事後調査業務				

業務別業務名: 神埼 4 号線工事他に伴う建物等事後調査業務

コード	名 称	数 量	単位	単 価	金 額	備 考
	合 計				110,548	算出数量 1.000 箇所
	単 価		箇所		110,548	
	*** S 単一 13号 ***					
S71091	事後調査（工作物）		箇所		1.000 箇所	歩A 当たり算出
	事後調査（工作物） 630㎡以上1,300㎡未満			時間の制約: なし 夜間制約作業時間: 0.0	制約作業時間: 0.0 冬期補正: なし	
	1) 作業区分 2) 敷地面積	歩掛 630㎡以上1,300㎡未満		豪雪補正: なし 基本給時間: 8.0 深夜時間: 0.0	亜熱帯補正: なし 超勤時間: 0.0	
R04004	技師（A） 内業	0.610	人	57,000	34,770	
R04004	技師（A） 外業	1.190	人	57,000	67,830	
R04005	技師（B） 内業	1.100	人	47,200	51,920	
R04005	技師（B） 外業	1.190	人	47,200	56,168	
R04006	技師（C） 内業	0.810	人	38,400	31,104	
R04006	技師（C） 外業	1.190	人	38,400	45,696	
R04007	技術員 内業	0.990	人	33,600	33,264	
	合 計				320,752	算出数量 1.000 箇所
	単 価		箇所		320,752	
	*** S 単一 14号 ***					
S71092	算定（木造建物）		棟		1.000 棟	歩A 当たり算出
	算定（木造建物） 70㎡未満			時間の制約: なし 夜間制約作業時間: 0.0	制約作業時間: 0.0 冬期補正: なし	
	1) 作業区分 2) 建物延べ面積	歩掛 70㎡未満		豪雪補正: なし 基本給時間: 8.0 深夜時間: 0.0	亜熱帯補正: なし 超勤時間: 0.0	
R04004	技師（A） 内業	0.170	人	57,000	9,690	
R04004	技師（A） 内業	0.100	人	57,000	5,700	
R04006	技師（C） 内業	0.580	人	38,400	22,272	
R04006	技師（C） 内業	0.190	人	38,400	7,296	
R04007	技術員 内業	0.110	人	33,600	3,696	
	合 計				48,654	算出数量 1.000 棟
	単 価		棟		48,654	
	*** S 単一 15号 ***					
S71092	算定（木造建物）		棟		1.000 棟	歩A 当たり算出
	算定（木造建物） 70㎡以上130㎡未満			時間の制約: なし 夜間制約作業時間: 0.0	制約作業時間: 0.0 冬期補正: なし	
	1) 作業区分 2) 建物延べ面積	歩掛 70㎡以上130㎡未満		豪雪補正: なし 基本給時間: 8.0 深夜時間: 0.0	亜熱帯補正: なし 超勤時間: 0.0	
R04004	技師（A） 内業	0.210	人	57,000	11,970	
R04004	技師（A） 内業	0.120	人	57,000	6,840	
R04006	技師（C） 内業	0.720	人	38,400	27,648	
R04006	技師（C） 内業	0.240	人	38,400	9,216	
R04007	技術員 内業	0.140	人	33,600	4,704	
	合 計				60,378	算出数量 1.000 棟
	単 価		棟		60,378	

事業名	筑後川下流右岸農地防災事業				
業務名	神埼 4 号線工事他に伴う建物等事後調査業務				

業務別業務名:神埼 4 号線工事他に伴う建物等事後調査業務

コード	名 称	数 量	単位	単 価	金 額	備 考
	*** S 単一 16号 ***					
S71092	算定 (木造建物)		棟		1.000 棟	歩A 当たり算出
	算定 (木造建物) 130㎡以上200㎡未満			時間的制約:なし 夜間制約作業時間:0.0	制約作業時間:0.0 冬期補正:なし	
	1)作業区分 2)建物延べ面積	歩掛 130㎡以上200㎡未満		豪雪補正:なし 基本給時間:8.0 深夜時間:0.0	亜熱帯補正:なし 超勤時間:0.0	
R04004	技師 (A) 内業	0.270	人	57,000	15,390	
R04004	技師 (A) 内業	0.160	人	57,000	9,120	
R04006	技師 (C) 内業	0.940	人	38,400	36,096	
R04006	技師 (C) 内業	0.310	人	38,400	11,904	
R04007	技術員 内業	0.180	人	33,600	6,048	
	合 計				78,558	算出数量 1.000 棟
	単 価		棟		78,558	
	*** S 単一 17号 ***					
S71092	算定 (木造建物)		棟		1.000 棟	歩A 当たり算出
	算定 (木造建物) 200㎡以上300㎡未満			時間的制約:なし 夜間制約作業時間:0.0	制約作業時間:0.0 冬期補正:なし	
	1)作業区分 2)建物延べ面積	歩掛 200㎡以上300㎡未満		豪雪補正:なし 基本給時間:8.0 深夜時間:0.0	亜熱帯補正:なし 超勤時間:0.0	
R04004	技師 (A) 内業	0.380	人	57,000	21,660	
R04004	技師 (A) 内業	0.220	人	57,000	12,540	
R04006	技師 (C) 内業	1.300	人	38,400	49,920	
R04006	技師 (C) 内業	0.430	人	38,400	16,512	
R04007	技術員 内業	0.250	人	33,600	8,400	
	合 計				109,032	算出数量 1.000 棟
	単 価		棟		109,032	
	*** S 単一 18号 ***					
S71093	算定 (非木造建物)		棟		1.000 棟	歩A 当たり算出
	算定 (非木造建物) 200㎡未満			時間的制約:なし 夜間制約作業時間:0.0	制約作業時間:0.0 冬期補正:なし	
	1)作業区分 2)建物延べ面積	歩掛 200㎡未満		豪雪補正:なし 基本給時間:8.0 深夜時間:0.0	亜熱帯補正:なし 超勤時間:0.0	
R04004	技師 (A) 内業	0.300	人	57,000	17,100	
R04004	技師 (A) 内業	0.210	人	57,000	11,970	
R04006	技師 (C) 内業	0.910	人	38,400	34,944	
R04006	技師 (C) 内業	0.270	人	38,400	10,368	
R04007	技術員 内業	0.120	人	33,600	4,032	
	合 計				78,414	算出数量 1.000 棟
	単 価		棟		78,414	
	*** S 単一 19号 ***					
S71093	算定 (非木造建物)		棟		1.000 棟	歩A 当たり算出
	算定 (非木造建物) 200㎡以上400㎡未満			時間的制約:なし 夜間制約作業時間:0.0	制約作業時間:0.0 冬期補正:なし	

事業名	筑後川下流右岸農地防災事業
業務名	神埼 4 号線工事他に伴う建物等事後調査業務

業務別業務名: 神埼 4 号線工事他に伴う建物等事後調査業務

コード	名 称	数 量	単位	単 価	金 額	備 考
	1) 作業区分 2) 建物延べ面積	歩掛 200㎡以上400㎡未満		豪雪補正: なし 基本給時間: 8.0 深夜時間: 0.0	亜熱帯補正: なし 超勤時間: 0.0	
R04004	技師 (A) 内業	0.380	人	57,000	21,660	
R04004	技師 (A) 内業	0.260	人	57,000	14,820	
R04006	技師 (C) 内業	1.140	人	38,400	43,776	
R04006	技師 (C) 内業	0.340	人	38,400	13,056	
R04007	技術員 内業	0.150	人	33,600	5,040	
	合 計				98,352	算出数量 1.000 棟
	単 価		棟		98,352	
	*** S 単 - 20号 ***					
S71095	算定 (工作物)		箇所		1.000 箇所	歩A 当たり算出
	算定 (工作物) 100㎡未満			時間的制約: なし 夜間制約作業時間: 0.0	制約作業時間: 0.0 冬期補正: なし	
	1) 作業区分 2) 敷地面積	歩掛 100㎡未満		豪雪補正: なし 基本給時間: 8.0 深夜時間: 0.0	亜熱帯補正: なし 超勤時間: 0.0	
R04004	技師 (A) 内業	0.140	人	57,000	7,980	
R04004	技師 (A) 内業	0.100	人	57,000	5,700	
R04006	技師 (C) 内業	0.330	人	38,400	12,672	
R04006	技師 (C) 内業	0.100	人	38,400	3,840	
R04007	技術員 内業	0.060	人	33,600	2,016	
	合 計				32,208	算出数量 1.000 箇所
	単 価		箇所		32,208	
	*** S 単 - 21号 ***					
S71095	算定 (工作物)		箇所		1.000 箇所	歩A 当たり算出
	算定 (工作物) 100㎡以上300㎡未満			時間的制約: なし 夜間制約作業時間: 0.0	制約作業時間: 0.0 冬期補正: なし	
	1) 作業区分 2) 敷地面積	歩掛 100㎡以上300㎡未満		豪雪補正: なし 基本給時間: 8.0 深夜時間: 0.0	亜熱帯補正: なし 超勤時間: 0.0	
R04004	技師 (A) 内業	0.180	人	57,000	10,260	
R04004	技師 (A) 内業	0.120	人	57,000	6,840	
R04006	技師 (C) 内業	0.410	人	38,400	15,744	
R04006	技師 (C) 内業	0.130	人	38,400	4,992	
R04007	技術員 内業	0.080	人	33,600	2,688	
	合 計				40,524	算出数量 1.000 箇所
	単 価		箇所		40,524	
	*** S 単 - 22号 ***					
S71095	算定 (工作物)		箇所		1.000 箇所	歩A 当たり算出
	算定 (工作物) 630㎡以上1,300㎡未満			時間的制約: なし 夜間制約作業時間: 0.0	制約作業時間: 0.0 冬期補正: なし	
	1) 作業区分 2) 敷地面積	歩掛 630㎡以上1,300㎡未満		豪雪補正: なし 基本給時間: 8.0 深夜時間: 0.0	亜熱帯補正: なし 超勤時間: 0.0	
R04004	技師 (A) 内業	0.520	人	57,000	29,640	
R04004	技師 (A) 内業	0.350	人	57,000	19,950	

事業名	筑後川下流右岸農地防災事業
業務名	神埼 4 号線工事他に伴う建物等事後調査業務

業務別業務名:神埼 4 号線工事他に伴う建物等事後調査業務

コード	名 称	数 量	単位	単 価	金 額	備 考
R04006	技師 (C) 内業	1.190	人	38,400	45,696	
R04006	技師 (C) 内業	0.380	人	38,400	14,592	
R04007	技術員 内業	0.230	人	33,600	7,728	
	合 計				117,606	算出数量 1.000 箇所
	単 価		箇所		117,606	
	*** S 単 - 23号 ***					
S71102	費用負担説明		権利者		1.000 権利者	歩A 当たり算出
	費用負担説明			時間的制約:なし 夜間制約作業時間:0.0	制約作業時間:0.0 冬期補正:なし	
	1)概況ヒアリング等の計上 2)説明資料の作成等の計上 3)補償説明の計上	計上しない 計上しない 計上する		豪雪補正:なし 基本給時間:8.0 深夜時間:0.0	亜熱帯補正:なし 超勤時間:0.0	
R04003	主任技師 内業	0.100	人	64,800	6,480	
R04004	技師 (A) 内業	0.100	人	57,000	5,700	
R04004	技師 (A) 外業	1.450	人	57,000	82,650	
R04006	技師 (C) 内業	0.360	人	38,400	13,824	
R04006	技師 (C) 外業	1.450	人	38,400	55,680	
	合 計				164,334	算出数量 1.000 権利者
	単 価		権利者		164,334	
	*** S 単 - 24号 ***					
S71104	費用負担の説明 (現地踏査)		業務		1.000 業務	歩A 当たり算出
	費用負担の説明 (現地踏査)			時間的制約:なし 夜間制約作業時間:0.0	制約作業時間:0.0 冬期補正:なし	
	1)作業区分	歩掛		豪雪補正:なし 基本給時間:8.0 深夜時間:0.0	亜熱帯補正:なし 超勤時間:0.0	
R04004	技師 (A) 外業	0.600	人	57,000	34,200	
R04005	技師 (B) 外業	0.600	人	47,200	28,320	
R04006	技師 (C) 外業	0.600	人	38,400	23,040	
	合 計				85,560	算出数量 1.000 業務
	単 価		業務		85,560	
	*** S 単 - 25号 ***					
S71113	因果関係調査・検討		権利者		1.000 権利者	歩A 当たり算出
	因果関係調査・検討			時間的制約:なし 夜間制約作業時間:0.0	制約作業時間:0.0 冬期補正:なし	
	1)作業区分	歩掛		豪雪補正:なし 基本給時間:8.0 深夜時間:0.0	亜熱帯補正:なし 超勤時間:0.0	
R04004	技師 (A) 内業	0.120	人	57,000	6,840	
R04004	技師 (A) 外業	0.160	人	57,000	9,120	
R04005	技師 (B) 内業	0.060	人	47,200	2,832	
R04005	技師 (B) 外業	0.160	人	47,200	7,552	
R04006	技師 (C) 外業	0.160	人	38,400	6,144	
	合 計				32,488	算出数量 1.000 権利者
	単 価		権利者		32,488	

事業名	筑後川下流右岸農地防災事業				
業務名	神埼4号線工事他に伴う建物等事後調査業務				

業務別業務名:神埼4号線工事他に伴う建物等事後調査業務

コード	名 称	数 量	単 位	単 価	金 額	備 考
	*** S単- 26号 ***					
S72006	打合せ (初回)		式		1.000 式	歩A 当たり算出
	用地調査基準日額			時間的制約:なし 夜間制約作業時間:0.0	制約作業時間:0.0 冬期補正:なし	
	1)主任技師の人数	1.000人		豪雪補正:なし	亜熱帯補正:なし	
	2)技師Aの人数	1.000人		基本給時間:8.0	超勤時間:0.0	
	3)技師Bの人数	1.000人		深夜時間:0.0		
	4)技師Cの人数	0.000人				
	5)技師Dの人数	0.000人				
	6)打合せ日数	0.500日				
	7)往復移動日数	0.000日				
R04003	主任技師	0.500	人	64,800	32,400	
R04004	技師 (A)	0.500	人	57,000	28,500	
R04005	技師 (B)	0.500	人	47,200	23,600	
	合 計				84,500	算出数量 1.000 式
	単 価		式		84,500	
	*** S単- 27号 ***					
S72006	打合せ (中間)		式		1.000 式	歩A 当たり算出
	用地調査基準日額			時間的制約:なし 夜間制約作業時間:0.0	制約作業時間:0.0 冬期補正:なし	
	1)主任技師の人数	1.000人		豪雪補正:なし	亜熱帯補正:なし	
	2)技師Aの人数	1.000人		基本給時間:8.0	超勤時間:0.0	
	3)技師Bの人数	1.000人		深夜時間:0.0		
	4)技師Cの人数	0.000人				
	5)技師Dの人数	0.000人				
	6)打合せ日数	0.500日				
	7)往復移動日数	0.000日				
R04003	主任技師	0.500	人	64,800	32,400	
R04004	技師 (A)	0.500	人	57,000	28,500	
R04005	技師 (B)	0.500	人	47,200	23,600	
	合 計				84,500	算出数量 1.000 式
	単 価		式		84,500	
	*** S単- 28号 ***					
S72006	打合せ (最終)		式		1.000 式	歩A 当たり算出
	用地調査基準日額			時間的制約:なし 夜間制約作業時間:0.0	制約作業時間:0.0 冬期補正:なし	
	1)主任技師の人数	1.000人		豪雪補正:なし	亜熱帯補正:なし	
	2)技師Aの人数	1.000人		基本給時間:8.0	超勤時間:0.0	
	3)技師Bの人数	1.000人		深夜時間:0.0		
	4)技師Cの人数	0.000人				
	5)技師Dの人数	0.000人				
	6)打合せ日数	0.500日				
	7)往復移動日数	0.000日				
R04003	主任技師	0.500	人	64,800	32,400	
R04004	技師 (A)	0.500	人	57,000	28,500	
R04005	技師 (B)	0.500	人	47,200	23,600	
	合 計				84,500	算出数量 1.000 式
	単 価		式		84,500	
	*** S単- 29号 ***					
S72006	用地調査基準日額		式		1.000 式	歩A 当たり算出
	用地調査基準日額			時間的制約:なし 夜間制約作業時間:0.0	制約作業時間:0.0 冬期補正:なし	
	1)主任技師の人数	0.000人		豪雪補正:なし	亜熱帯補正:なし	
	2)技師Aの人数	46.900人		基本給時間:8.0	超勤時間:0.0	

[illegible]

[illegible]

令和6年度 筑後川下流右岸農地防災事業
神埼4号線工事他に伴う建物等事後調査業務

特 別 仕 様 書

九州農政局筑後川下流右岸農地防災事業所

(適用範囲)

第1条 この特別仕様書は、令和6年度筑後川下流右岸農地防災事業神埼4号線工事他に伴う建物等事後調査業務（以下「本業務」という。）に適用する。

2 本業務は、用地調査等業務共通仕様書（以下「共通仕様書」という。）及び地盤変動影響調査算定要領（以下「要領」という。）によるほか、この特別仕様書により実施する。

(業務概要等)

第2条 本業務は、工事施工前に実施した建物等事前調査（以下「事前調査」という。）の損傷箇所等の変化及び新たに発生した損傷について、その状態及び程度の調査を行うものである。

また、当該損傷等について、因果関係調査を行い、当方の工事の影響であると判断された場合には、当該建物等の権利者に係る費用負担額の算定及び費用負担内容等の説明を行うものである。

2 本業務の概要は、次のとおりである。

(1) 実施場所

佐賀県佐賀市及び神埼市 地内

(別紙業務位置図のとおり)

(2) 作業項目及び内容

地盤変動影響調査等（事後調査〔水準測量を含む〕） 別表作業数量のとおり

地盤変動影響調査等（算定） 別表作業数量のとおり

騒音等調査（因果関係の調査・検討） 別表作業数量のとおり

費用負担の説明（費用負担の説明） 別表作業数量のとおり

なお、作業数量については、今後の工事発注過程の状況により変更となる場合がある。

(班編制)

第3条 本業務は、2班以上の編制を想定している。

(貸与資料等)

第4条 本業務実施のために次の資料を貸与する。

資 料 名	数 量	備 考
令和4年度筑後川下流右岸農地防災事業 千代田線工事他に伴う建物等事前調査業務 成果物	1 式	
令和4年度 筑後川下流右岸農地防災事業 東与賀5号線工事他に伴う建物等事前調査業務 成果物	1 式	
令和5年度 筑後川下流右岸農地防災事業 諸富線工事他に伴う建物等事前調査業務 成果物	1 式	
令和5年度 筑後川下流右岸農地防災事業 東与賀5号線工事他に伴う建物等事前調査業務 成果物	1 式	
令和3年度筑後川下流右岸農地防災事業 神埼4号線（本告牟田工区）工事 完成図書	1 式	
令和4年度筑後川下流右岸農地防災事業 神埼4号線（本告牟田その2工区）その2工事 完成図書	1 式	
筑後川下流右岸農地防災事業 東与賀5号線（田中その3工区）水路改修工事 完成図書	1 式	
筑後川下流右岸農地防災事業 三田川線（柳島工区）水路改修工事 完成図書	1 式	

令和4年度筑後川下流右岸農地防災事業 川副2号線（犬井道その4工区） 完成図書	1式	
--	----	--

（指示事項）

第5条 本業務の実施に当たり、関係者をみだりに刺激するような行為はもとより、調査によって知り得た内容を他に漏らしたり、調査書を他に転用してはならない。

なお、調査に際しては、権利者等へ調査中の立会いを求めるものとし、権利者等の都合により常時立会いが出来ない場合には、その旨を記載した書面に記名を求めるものとする。

2 事後調査等実施に当たっての指示事項は、次のとおりである。

- （1）事後調査
 - ① 損傷箇所は、すべて図示、鮮明に区別出来るよう記録写真を撮ること。
 - ② 記録写真は、台帳に番号、記号並びに損傷名、程度等を記載の上、事前調査記録写真と対比出来るようにファイルすること。
 - ③ 要領第10条第2項に記載された写真撮影について、建物外部は2m程度、建物各室の天井及び壁面は1.2m程度の範囲で分割した記録写真を撮ること。
ただし、その他の先進的な技術を活用して同等以上の撮影が可能な場合はこの限りではない。
- （2）因果関係調査

因果関係の判定に必要な事実関係の調査を次により行うものとする。

 - ① 損害発生の時期・状況と工事施工の時期・状況との関連性
 - ② 損害の発生原因
 - ③ 当方工事以外の原因者の存在と被害の複合性
 - ④ 原因行為場所と被害発生地との地形的、地質的、地勢的な条件
 - ⑤ その他必要な事項
- （3）費用負担額の算定
 - ① 損傷箇所の修復は、原則として損傷発生部分に限るものとする。
 - ② 部分修復では従前の状態を回復することが困難と認められる場合は、最小限の範囲における新設に要する費用を算定するものとする。なお、算定に必要な細部の修復基準は別途示す。
 - ③ 修復費の算定に用いる各歩掛は原則として標準的歩掛（令和6年度損失補償算定標準書 令和6年4月九州地区用地対策連絡会）を使用するものとする。
 - ④ 資材単価表については、原則として損失補償算定標準書に記載されている単価とする。なお、損失補償算定標準書に記載のないものについては、監督職員の指示によるものとする。
- （4）費用負担の説明
 - ① 費用負担の説明は、説明対象建物等の損傷部分の拡大、新規発生箇所を示し、その修復方法及び費用負担額の算定内容について説明するものとする。
 - ② 権利者に対する費用負担の説明は、権利者が修復方法や費用負担額の算定内容について十分理解し、納得できるように、相当程度に具体的かつ詳細に行うものとする。このことは、行政に求められている「説明責任」の一端を担うものであり、説明にあたりどの程度具体的かつ詳細な説明を行うかについては監督職員と十分協議するものとする。
 - ③ 権利者に不信の念を抱かせるような言動は厳に慎むとともに、服装、言葉遣いにも十分注意を払うものとする。

3 写真撮影に当たっては、要領第10条に記載する改ざん防止メディアを使用するデジタルカメラによるものとし、損傷を拡大して確認できるよう、高画質で撮影を行うものとする。

（成果物等）

第6条 提出する成果物及び提出部数等は、下記のとおりとする。

- （1）事後調査書等

① 調査区域位置図	正、副本各1部(A4綴じ込み)、電子データ正、副各1部(DVD-R等)
② 調査区域平面図	〃
③ 建物等調査一覧表	〃
④ 水準測量（観測手簿、計算簿等）	〃
⑤ 建物等調査書（総括表）	〃
⑥ 建物等調査書（平面図、立面図等）	〃
⑦ 損傷調査書	〃

⑧ 写真台帳	〃 ※ 1	〃 ※ 2
(2) 因果関係調査書	〃	〃
(3) 費用負担額算定調書	〃	〃
(4) 費用負担説明記録簿	〃	〃
(5) その他必要な資料	1 式	

※ 1 正本には電子記録媒体及び縮小画像一覧を添付。副本にはプリント（A 4 両面印刷）を添付。

※ 2 撮影した画像を P D F 化する。

2 成果物の提出先は、九州農政局筑後川下流右岸農地防災事業所とする。

（管理技術者及び打合せ）

第 7 条 管理技術者の要件は、共通仕様書第 1 章第 8 条 3 によるものとする。

ただし、低入札で契約した場合においては、管理技術者は屋外で行う調査の実施に際して現場に常駐するとともに作業日毎に業務内容を監督職員に報告しなければならない。

なお、管理技術者が現場での常駐場所を定めた場合、あるいは変更した場合は監督職員に報告するものとする。

2 本業務の実施に当たっては、次の段階で打合せを行うものとし、出席者は管理技術者外 2 名以上とする。

なお、打合せの場所は、九州農政局筑後川下流右岸農地防災事業所とする。

- (1) 業務に着手する時
- (2) 中間（因果関係調査終了時）
- (3) 中間（費用負担額の算定終了時）
- (4) 成果物のとりまとめの段階

ただし、低入札で契約した場合においては、上記に定める打合せを含め、受注者の責により管理技術者の立会いの上で打合せ等を行うこととし、設計変更の対象とはしない。

その際、管理技術者は、共通仕様書第 4 1 条に定める作業計画書に基づく業務工程等の管理状況を報告しなければならない。

（第三者照査）

第 8 条 低入札契約した場合においては、受注者は「業務請負契約書第 1 1 条照査技術者」及び「共通仕様書第 9 条照査技術者及び照査の実施」については、受注者が自ら行う照査とは別に、受注者の責任において共通仕様書等を基本とする第三者の照査（以下「第三者照査」という。）を実施しなければならない。

2 第三者照査の企業に要求される資格

- (1) 予決令第 9 8 条において準用する予決令第 7 0 条及び第 7 1 条の規定に該当していないこと。
- (2) 九州農政局において、令和 5 ・ 6 年度（当該業種区分）の一般競争（指名競争）参加資格の認定を受けていること。
- (3) 九州農政局長から、建設コンサルタント業務等に関し指名停止を受けている期間中でないこと。
- (4) 共通仕様書第 3 0 条守秘義務を遵守できるものであること。
- (5) 中立的、公平な立場で照査が可能であること。なお、第三者照査を実施するものは受注者との関係において、以下の基準のいずれかに該当する関係がないこと。

①資本関係

- (ア) 親会社と子会社の関係にある
- (イ) 親会社を同じくする子会社同士の関係にある

②人的関係

- (ア) 一方の会社の役員が、他方の会社の役員を現に兼ねている

3 第三者照査を行う照査技術者に要求される資格

第三者照査を行う照査技術者は、受注者が配置する照査技術者と同等の能力と経験を有する以下の者のいずれかであること。

- ①照査技術者と同等の同種又は類似業務実績を有する者
- ②照査技術者と同等の技術者資格を有する者

4 照査技術者の通知

受注者は、自ら行う照査の他に、第三者照査を行う照査技術者を定め発注者に通知するものとする。

5 照査計画

受注者は、第三者の照査方法については、自ら行う照査とあわせて業務工程表に照査計画として、具体的な照査時期、照査事項等を定めなければならない。

また、照査結果については、その都度監督職員に報告しなければならない。

6 成果物のとりまとめ段階時打合せへの立会い

本特別仕様書第7条第2項に示す打合せのうち、成果物のとりまとめ段階での打合せ時には、第三者照査を行う照査技術者も立ち会うものとする。

7 第三者照査の照査技術者の AGRIS 登録

共通仕様書第12条の農業農村整備事業測量調査設計業務実績情報サービス(AGRIS)の登録に当たっては、第三者照査を行った照査技術者の実績登録は認めない。

8 契約不適合責任

引き渡された成果物が種類又は品質に関して契約の内容に適合しないもの（以下「契約不適合」という。）であるときは、業務請負契約書第41条契約不適合責任のとおり、受注者に対し、成果物の修補又は代替物の引渡しによる履行の追完を請求することができるものであり、第三者照査を実施したものが責任を負うものではない。

（実施期間）

第9条 本業務の実施期間は、契約締結の日から127日間とする。

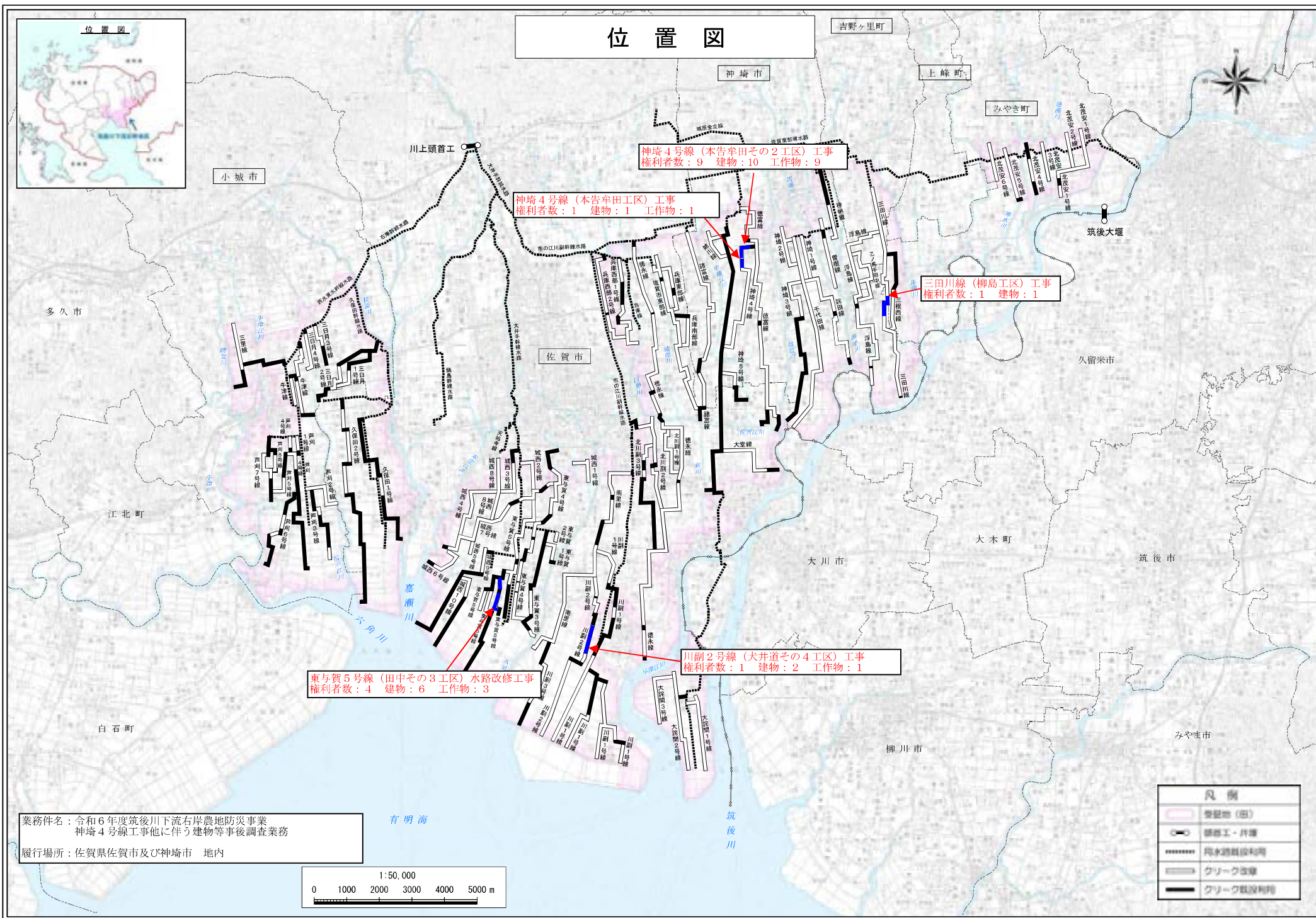
（契約変更）

第10条 業務請負契約書第17条から第20条に規定する協議事項は、下記のとおりとする。

- （1）本特別仕様書第2条第2項に示す「実施場所」、「作業項目及び内容」に変更が生じた場合
- （2）本特別仕様書第6条第1項に示す「成果物」及びこの数量に変更が生じた場合
- （3）本特別仕様書第7条第2項に示す「打合せ回数」に変更が生じた場合
- （4）本特別仕様書第9条に示す「実施期間」に変更が生じた場合

（疑義）

第11条 本特別仕様書に疑義を生じたとき又は定めのない事項については、監督職員の指示を受けるものとする。



作業数量

業務施行場所 佐賀県佐賀市及び神埼市 地内
 歩 掛 り 土地改良事業用地調査等請負業務事務処理要領(平成14年3月22日付け
 13農振第3155号農村振興局長通知)による
 作業数量 (1/2)

項 目		数 量	備 考
作業計画等	作業計画の策定	1 業務	
用地調査業務	打合せ協議	1 式	初回 中間2回 最終
費用負担の説明	現地踏査	1 業務	
地盤変動影響調査等	事後調査 木造建物A 70 m ² 未満	1 棟	
地盤変動影響調査等	事後調査 木造建物A 70 m ² 以上 ~ 130 m ² 未満	8 棟	
地盤変動影響調査等	事後調査 木造建物A 130 m ² 以上 ~ 200 m ² 未満	3 棟	
地盤変動影響調査等	事後調査 木造建物A 70 m ² 以上 ~ 130 m ² 未満	1 棟	内部調査なし
地盤変動影響調査等	事後調査 木造建物A 200 m ² 以上 ~ 300 m ² 未満	1 棟	内部調査なし
地盤変動影響調査等	事後調査 木造建物C 70 m ² 未満	2 棟	
地盤変動影響調査等	事後調査 木造建物C 130 m ² 以上 ~ 200 m ² 未満	1 棟	
地盤変動影響調査等	事後調査 非木造ハ 200 m ² 未満	1 棟	
地盤変動影響調査等	事後調査 非木造ハ 200 m ² 以上 ~ 400 m ² 未満	2 棟	
地盤変動影響調査等	事後調査 工作物 100 m ² 未満	2 箇所	
地盤変動影響調査等	事後調査 工作物 100 m ² 以上 ~ 300 m ² 未満	10 箇所	
地盤変動影響調査等	事後調査 工作物 630 m ² 以上 ~ 1,300 m ² 未満	2 箇所	
地盤変動影響調査等	算定 木造建物 70 m ² 未満	3 棟	
地盤変動影響調査等	算定 木造建物 70 m ² 以上 ~ 130 m ² 未満	9 棟	
地盤変動影響調査等	算定 木造建物 130 m ² 以上 ~ 200 m ² 未満	4 棟	
地盤変動影響調査等	算定 木造建物 200 m ² 以上 ~ 300 m ² 未満	1 棟	
地盤変動影響調査等	算定 非木造建物 200 m ² 未満	1 棟	
地盤変動影響調査等	算定 非木造建物 200 m ² 以上 ~ 400 m ² 未満	2 棟	

作 業 数 量

業 務 施 行 場 所

歩 掛 り

作 業 数 量 (2 / 2)

佐賀県佐賀市及び神埼市 地内
土地改良事業用地調査等請負業務事務処理要領(平成14年3月22日付け
13農振第3155号農村振興局長通知)による

項 目		数 量	備 考
地盤変動影響調査等	算定 工作物100 m ² 未満	2 箇所	
地盤変動影響調査等	算定 工作物100 m ² 以上 ~ 300	10 箇所	
地盤変動影響調査等	算定 工作物630 m ² 以上 ~ 1,300	2 箇所	
騒音等調査	因果関係の調査・検討	16 権利者	
費用負担の説明	費用負担の説明	16 権利者	