



誰もが住んでみたい村に  
農業農村整備

令和7年度  
土地改良技術  
九州農政局管内国営事業総合技術支援業務

# 積算書

(当初)

九州農政局  
土地改良技術事務所















事業名	土地改良技術				
業務名	九州農政局管内国営事業総合技術支援業務				
業務別業務名:九州農政局管内国営事業総合技術支援業務					
名称(規格)	数量	単位	単価	金額	備考
直接人件費				5,708,000	
・直接人件費	1.000	式		5,708,000	
・・直接人件費	1.000	式		5,708,000	
・・・打合せ	1.000	式	208,000	208,000	1式当たり
S63010 (初回・Web) 一般工種,着手前・最終,1.00人,1.00人,0.00人,0.00人,0.25日,0日	1.000	回	31,625	31,625	歩A・単A S単 7号
S63010 (中間・Web) 一般工種,中間,0.00人,1.00人,1.00人,0.00人,0.25日,0日	3.000	回	27,025	81,075	歩A・単A S単 8号
S63010 (最終・対面) 一般工種,着手前・最終,1.00人,1.00人,0.00人,0.00人,0.25日,0.5日	1.000	回	94,875	94,875	歩A・単A S単 9号
合 計				207,575	
・・・設計作業(羊角湾地区)	1.000	式	1,775,000	1,775,000	1式当たり
S63003 準備作業	1.000	式	585,900	585,900	歩A・単A S単 2号
S63003 外部技術者の企画・選定	1.000	式	126,500	126,500	歩A・単A S単 3号
S63003 技術検討会運営・結果取りまとめ	1.000	式	597,650	597,650	歩A・単A S単 4号
S63010 技術検討会出席 一般工種,着手前・最終,1.00人,1.00人,0.00人,0.00人,0.5日,1日	1.000	回	189,750	189,750	歩A・単A S単 10号
S63003 成果品取りまとめ	1.000	式	274,900	274,900	歩A・単A S単 5号
合 計				1,774,700	
・・・設計作業(一ツ瀬川地区)	1.000	式	1,775,000	1,775,000	1式当たり
S63003 準備作業	1.000	式	585,900	585,900	歩A・単A S単 2号
S63003 外部技術者の企画・選定	1.000	式	126,500	126,500	歩A・単A S単 3号
S63003 技術検討会運営・結果取りまとめ	1.000	式	597,650	597,650	歩A・単A S単 4号
S63010 技術検討会出席 一般工種,着手前・最終,1.00人,1.00人,0.00人,0.00人,0.5日,1日	1.000	回	189,750	189,750	歩A・単A S単 10号
S63003 成果品取りまとめ	1.000	式	274,900	274,900	歩A・単A S単 5号
合 計				1,774,700	
・・・設計作業(喜界島地区)	1.000	式	1,950,000	1,950,000	1式当たり
S63003 準備作業	1.000	式	585,900	585,900	歩A・単A S単 2号
S63003 外部技術者の企画・選定	1.000	式	126,500	126,500	歩A・単A S単 3号
S63003 技術検討会運営・結果取りまとめ	1.000	式	772,650	772,650	歩A・単A S単 6号
S63010 技術検討会出席 一般工種,着手前・最終,1.00人,1.00人,0.00人,0.00人,0.5日,1日	1.000	回	189,750	189,750	歩A・単A S単 10号
S63003 成果品取りまとめ	1.000	式	274,900	274,900	歩A・単A S単 5号
合 計				1,949,700	





事業名	土地改良技術					
業務名	九州農政局管内内国営事業総合技術支援業務					
業務別業務名	九州農政局管内内国営事業総合技術支援業務					
コード	名称(規格)	数量	単位	単価	金額	備考
S02115	*** S単-1号 *** 技術員 技術員		人	36,100		歩A・単A
S63003	*** S単-2号 *** 準備作業 設計労務(直接人件費内業)		式	585,900		歩A・単A
S63003	*** S単-3号 *** 外部技術者の企画・選定 設計労務(直接人件費内業)		式	126,500		歩A・単A
S63003	*** S単-4号 *** 技術検討会運営・結果取りまとめ 設計労務(直接人件費内業)		式	597,650		歩A・単A
S63003	*** S単-5号 *** 成果品取りまとめ 設計労務(直接人件費内業)		式	274,900		歩A・単A
S63003	*** S単-6号 *** 技術検討会運営・結果取りまとめ 設計労務(直接人件費内業)		式	772,650		歩A・単A
S63010	*** S単-7号 *** (初回・Web) 打合せ(設計業務基準日額) 一般工種,着手前・最終,1.00人,1.00人,0.00人,0.00人,0.25日,0日		回	31,625		歩A・単A
S63010	*** S単-8号 *** (中間・Web) 打合せ(設計業務基準日額) 一般工種,中間,0.00人,1.00人,1.00人,0.00人,0.25日,0日		回	27,025		歩A・単A
S63010	*** S単-9号 *** (最終・対面) 打合せ(設計業務基準日額) 一般工種,着手前・最終,1.00人,1.00人,0.00人,0.00人,0.25日,0.5日		回	94,875		歩A・単A
S63010	*** S単-10号 *** 技術検討会出席 打合せ(設計業務基準日額) 一般工種,着手前・最終,1.00人,1.00人,0.00人,0.00人,0.5日,1日		回	189,750		歩A・単A
S63011	*** S単-11号 *** 打合せ(設計旅費・交通費) 打合せ(設計旅費・交通費) 一般工種・解析等調査業務,着手前・最終,通勤により打合せ,一般交通機関,0日,		回	61,880		歩A・単A
S63011	*** S単-12号 *** (羊角湾地区) 打合せ(設計旅費・交通費) 一般工種・解析等調査業務,着手前・最終,滞在于して打合せ,一般交通機関,0日,		回	59,336		歩A・単A
S63011	*** S単-13号 *** (一ツ瀬川地区) 打合せ(設計旅費・交通費) 一般工種・解析等調査業務,着手前・最終,滞在于して打合せ,一般交通機関,0日,		回	57,028		歩A・単A
S63011	*** S単-14号 *** (喜界島地区) 打合せ(設計旅費・交通費) 一般工種・解析等調査業務,着手前・最終,滞在于して打合せ,一般交通機関,0日,		回	152,412		歩A・単A
S63017	*** S単-15号 *** 外部技術者交通費(一ツ瀬川地区) 旅費交通費(設計外業宿泊用) 一般交通機関,1.00日,0日,		式	7,606		歩A・単A
S63017	*** S単-16号 *** 外部技術者交通費(喜界島地区) 旅費交通費(設計外業宿泊用) 一般交通機関,1.00日,0日,		式	48,088		歩A・単A
S63023	*** S単-17号 *** 電子納品版業務報告書作成 電子納品版業務報告書作成 4,A-4,100,3cm,0		式	8,100		歩A・単A
T00001	*** T単-1号 *** 公開用成果物の作成		式	18,097		歩A・単A
T00002	*** T単-2号 *** レンタカー費用(羊角湾地区) 1500CC以下		式	16,407		歩A・単A
T00003	*** T単-3号 *** レンタカー費用(一ツ瀬川地区) 1500CC以下		式	14,360		歩A・単A
T00004	*** T単-4号 *** レンタカー費用(喜界島地区)					



事業名	土地改良技術
業務名	九州農政局管内国営事業総合技術支援業務

業務別業務名:九州農政局管内国営事業総合技術支援業務

コード	名称	数量	単位	単価	金額	備考
*** S単-1号 ***						
S02115	技術員		人		1,000	歩A 当たり算出
	技術員			時間的制約:なし 夜間制約作業時間:0.0	制約作業時間:0.0 冬期補正:なし	
	1) 労務コード	R04007		豪雪補正:なし	亜熱帯補正:なし	
	2) 労務単価算定区分	基(C)		基本給時間:8.0	超勤時間:0.0	
				深夜時間:0.0		
R04007	技術員	1,000	人	36,100	36,100	
	合計				36,100	算出数量 1,000 人
	単価				36,100	
*** S単-2号 ***						
S63003	準備作業		式		1,000	歩A 当たり算出
	設計労務(直接人件費内業)			時間的制約:なし 夜間制約作業時間:0.0	制約作業時間:0.0 冬期補正:なし	
	1) 主任技術者の人数	0.00人		豪雪補正:なし	亜熱帯補正:なし	
	2) 技師長の人数	0.00人		基本給時間:8.0	超勤時間:0.0	
	3) 主任技師の人数	2.50人		深夜時間:0.0		
	4) 技師Aの人数	3.50人				
	5) 技師Bの人数	3.50人				
	6) 技師Cの人数	1.00人				
	7) 技術員の数	0.00人				
R04003	主任技師	2.500	人	66,900	167,250	
R04004	技師(A)	3.500	人	59,600	208,600	
R04005	技師(B)	3.500	人	48,500	169,750	
R04006	技師(C)	1.000	人	40,300	40,300	
	合計				585,900	算出数量 1,000 式
	単価		式		585,900	
*** S単-3号 ***						
S63003	外部技術者の企画・選定		式		1,000	歩A 当たり算出
	設計労務(直接人件費内業)			時間的制約:なし 夜間制約作業時間:0.0	制約作業時間:0.0 冬期補正:なし	
	1) 主任技術者の人数	0.00人		豪雪補正:なし	亜熱帯補正:なし	
	2) 技師長の人数	0.00人		基本給時間:8.0	超勤時間:0.0	
	3) 主任技師の人数	1.00人		深夜時間:0.0		
	4) 技師Aの人数	1.00人				
	5) 技師Bの人数	0.00人				
	6) 技師Cの人数	0.00人				
	7) 技術員の数	0.00人				
R04003	主任技師	1,000	人	66,900	66,900	
R04004	技師(A)	1,000	人	59,600	59,600	
	合計				126,500	算出数量 1,000 式
	単価		式		126,500	
*** S単-4号 ***						
S63003	技術検討会運営・結果取りまとめ		式		1,000	歩A 当たり算出
	設計労務(直接人件費内業)			時間的制約:なし 夜間制約作業時間:0.0	制約作業時間:0.0 冬期補正:なし	
	1) 主任技術者の人数	0.00人		豪雪補正:なし	亜熱帯補正:なし	
	2) 技師長の人数	0.00人		基本給時間:8.0	超勤時間:0.0	
	3) 主任技師の人数	1.00人		深夜時間:0.0		
	4) 技師Aの人数	1.00人				
	5) 技師Bの人数	3.50人				
	6) 技師Cの人数	3.00人				
	7) 技術員の数	5.00人				
R04003	主任技師	1,000	人	66,900	66,900	

事業名	土地改良技術
業務名	九州農政局管内国営事業総合技術支援業務

業務別業務名:九州農政局管内国営事業総合技術支援業務

コード	名称	数量	単位	単価	金額	備考
R04004	技師 (A)	1.000	人	59,600	59,600	
R04005	技師 (B)	3.500	人	48,500	169,750	
R04006	技師 (C)	3.000	人	40,300	120,900	
R04007	技術員	5.000	人	36,100	180,500	
	合計				597,650	算出数量 1.000 式
	単価		式		597,650	
	*** S単-5号 ***					
S63003	成果品取りまとめ		式		1.000 式	歩A 当たり算出
	設計労務(直接人件費内業)			時間的制約:なし 夜間制約作業時間:0.0	制約作業時間:0.0 冬期補正:なし	
	1)主任技術者の人数	0.00人		豪雪補正:なし	亜熱帯補正:なし	
	2)技師長の人数	0.00人		基本給時間:8.0	超勤時間:0.0	
	3)主任技師の人数	1.00人		深夜時間:0.0		
	4)技師Aの人数	2.00人				
	5)技師Bの人数	1.00人				
	6)技師Cの人数	1.00人				
	7)技術員の人数	0.00人				
R04003	主任技師	1.000	人	66,900	66,900	
R04004	技師 (A)	2.000	人	59,600	119,200	
R04005	技師 (B)	1.000	人	48,500	48,500	
R04006	技師 (C)	1.000	人	40,300	40,300	
	合計				274,900	算出数量 1.000 式
	単価		式		274,900	
	*** S単-6号 ***					
S63003	技術検討会運営・結果取りまとめ		式		1.000 式	歩A 当たり算出
	設計労務(直接人件費内業)			時間的制約:なし 夜間制約作業時間:0.0	制約作業時間:0.0 冬期補正:なし	
	1)主任技術者の人数	0.00人		豪雪補正:なし	亜熱帯補正:なし	
	2)技師長の人数	0.00人		基本給時間:8.0	超勤時間:0.0	
	3)主任技師の人数	2.00人		深夜時間:0.0		
	4)技師Aの人数	2.00人				
	5)技師Bの人数	4.50人				
	6)技師Cの人数	3.00人				
	7)技術員の人数	5.00人				
R04003	主任技師	2.000	人	66,900	133,800	
R04004	技師 (A)	2.000	人	59,600	119,200	
R04005	技師 (B)	4.500	人	48,500	218,250	
R04006	技師 (C)	3.000	人	40,300	120,900	
R04007	技術員	5.000	人	36,100	180,500	
	合計				772,650	算出数量 1.000 式
	単価		式		772,650	
	*** S単-7号 ***					
S63010	(初回・Web)		回		1.000 回	歩A 当たり算出
	打合せ(設計業務基準日額)			時間的制約:なし 夜間制約作業時間:0.0	制約作業時間:0.0 冬期補正:なし	
	一般工種,着手前・最終,1.00人,1.00人,0.00人,0.00人,0.25日,0日			豪雪補正:なし	亜熱帯補正:なし	
	1)設計工種	一般工種		基本給時間:8.0	超勤時間:0.0	
	2)打合せ	着手前・最終		深夜時間:0.0		
	3)設計用主任技師人数	1.00人				
	4)設計用技師(A)人数	1.00人				
	5)設計用技師(B)人数	0.00人				
	6)設計用技師(C)人数	0.00人				
	7)打合せ日数	0.250日				
	8)往復移動日数	0.000日				

事業名	土地改良技術					
業務名	九州農政局管内国営事業総合技術支援業務					
業務別業務名:九州農政局管内国営事業総合技術支援業務						
コード	名称	数量	単位	単価	金額	備考
R04003	主任技師	0.250	人	66,900	16,725	
R04004	技師 (A)	0.250	人	59,600	14,900	
	合計				31,625	算出数量 1.000 回
	単価		回		31,625	
	*** S単- 8号 ***					
S63010	(中間・Web)		回		1,000	歩A 当たり算出
	打合せ (設計業務基準日額) 一般工種, 中間, 0.00人, 1.00人, 1.00人, 0.00人, 0.25日, 0日			時間的制約: なし 夜間制約作業時間: 0.0	制約作業時間: 0.0 冬期補正: なし	
	1) 設計工種	一般工種		豪雪補正: なし	亜熱帯補正: なし	
	2) 打合せ	中間		基本給時間: 8.0	超勤時間: 0.0	
	3) 設計用主任技師人数	0.00人		深夜時間: 0.0		
	4) 設計用技師(A)人数	1.00人				
	5) 設計用技師(B)人数	1.00人				
	6) 設計用技師(C)人数	0.00人				
	7) 打合せ日数	0.250日				
	8) 往復移動日数	0.000日				
R04004	技師 (A)	0.250	人	59,600	14,900	
R04005	技師 (B)	0.250	人	48,500	12,125	
	合計				27,025	算出数量 1.000 回
	単価		回		27,025	
	*** S単- 9号 ***					
S63010	(最終・対面)		回		1,000	歩A 当たり算出
	打合せ (設計業務基準日額) 一般工種, 着手前・最終, 1.00人, 1.00人, 0.00人, 0.00人, 0.25日, 0.5日			時間的制約: なし 夜間制約作業時間: 0.0	制約作業時間: 0.0 冬期補正: なし	
	1) 設計工種	一般工種		豪雪補正: なし	亜熱帯補正: なし	
	2) 打合せ	着手前・最終		基本給時間: 8.0	超勤時間: 0.0	
	3) 設計用主任技師人数	1.00人		深夜時間: 0.0		
	4) 設計用技師(A)人数	1.00人				
	5) 設計用技師(B)人数	0.00人				
	6) 設計用技師(C)人数	0.00人				
	7) 打合せ日数	0.250日				
	8) 往復移動日数	0.500日				
R04003	主任技師	0.750	人	66,900	50,175	
R04004	技師 (A)	0.750	人	59,600	44,700	
	合計				94,875	算出数量 1.000 回
	単価		回		94,875	
	*** S単- 10号 ***					
S63010	技術検討会出席		回		1,000	歩A 当たり算出
	打合せ (設計業務基準日額) 一般工種, 着手前・最終, 1.00人, 1.00人, 0.00人, 0.00人, 0.5日, 1日			時間的制約: なし 夜間制約作業時間: 0.0	制約作業時間: 0.0 冬期補正: なし	
	1) 設計工種	一般工種		豪雪補正: なし	亜熱帯補正: なし	
	2) 打合せ	着手前・最終		基本給時間: 8.0	超勤時間: 0.0	
	3) 設計用主任技師人数	1.00人		深夜時間: 0.0		
	4) 設計用技師(A)人数	1.00人				
	5) 設計用技師(B)人数	0.00人				
	6) 設計用技師(C)人数	0.00人				
	7) 打合せ日数	0.500日				
	8) 往復移動日数	1.000日				
R04003	主任技師	1.500	人	66,900	100,350	
R04004	技師 (A)	1.500	人	59,600	89,400	
	合計				189,750	算出数量 1.000 回
	単価		回		189,750	
	*** S単- 11号 ***					

事業名	土地改良技術
業務名	九州農政局管内国営事業総合技術支援業務

業務別業務名:九州農政局管内国営事業総合技術支援業務

コード	名称	数量	単位	単価	金額	備考
S63011	打合せ (設計旅費・交通費)		回		1,000	歩A 当たり算出
	打合せ (設計旅費・交通費) 一般工種・解析等調査業務,着手前・最終,通勤により打合せ,一般交通機関,0日,			時間的制約:なし 夜間制約作業時間:0.0 豪雪補正:なし 基本給時間:8.0	制約作業時間:0.0 冬期補正:なし 亜熱帯補正:なし 超勤時間:0.0	
	1)設計工種 2)打合せ内容	一般工種・解析等調査業務 着手前・最終		深夜時間:0.0		
	3)主任技師配置人員	1人				
	4)技師A配置人員	1人				
	5)技師B配置人員	0人				
	6)技師C配置人員	0人				
	7)打合せ日数	0.25日				
	8)往復移動日数	0.50日				
	9)宿泊区分	通勤により打合せ				
	10)交通機関区分	一般交通機関				
	11)高速道路往復料金 (税別)	0円				
	12)鉄道往復1人当料金 (税別)	908円				
	13)バス往復1人当料金 (税別)	1,272円				
	14)船舶往復1人当料金 (税別)	0円				
	15)航空往復1人当料金 (税別)	28,760円				
	16)ライトバン使用日数	0日				
	18)宿泊料金1人当料金 (税別)	0円				
	19)宿泊手当1人当料金 (税別)	0円				
P54306	鉄道料金 消費税抜き	2,000	人	908	1,816	
P54307	バス料金 消費税抜き	2,000	人	1,272	2,544	
P54309	航空料金 消費税抜き	2,000	人	28,760	57,520	
	合計				61,880	算出数量 1,000回
	単価		回		61,880	
	*** S単一 12号 ***					
S63011	(羊角湾地区)		回		1,000	歩A 当たり算出
	打合せ (設計旅費・交通費) 一般工種・解析等調査業務,着手前・最終,滞在于打合せ,一般交通機関,0日,			時間的制約:なし 夜間制約作業時間:0.0 豪雪補正:なし 基本給時間:8.0	制約作業時間:0.0 冬期補正:なし 亜熱帯補正:なし 超勤時間:0.0	
	1)設計工種 2)打合せ内容	一般工種・解析等調査業務 着手前・最終		深夜時間:0.0		
	3)主任技師配置人員	1人				
	4)技師A配置人員	1人				
	5)技師B配置人員	0人				
	6)技師C配置人員	0人				
	7)打合せ日数	0.50日				
	8)往復移動日数	1.00日				
	9)宿泊区分	滞在于打合せ				
	10)交通機関区分	一般交通機関				
	11)高速道路往復料金 (税別)	0円				
	12)鉄道往復1人当料金 (税別)	908円				
	13)バス往復1人当料金 (税別)	0円				
	14)船舶往復1人当料金 (税別)	0円				
	15)航空往復1人当料金 (税別)	28,760円				
	16)ライトバン使用日数	0日				
	18)宿泊料金1人当料金 (税別)	0円				
	19)宿泊手当1人当料金 (税別)	0円				
P54306	鉄道料金 消費税抜き	2,000	人	908	1,816	
P54309	航空料金 消費税抜き	2,000	人	28,760	57,520	
	合計				59,336	算出数量 1,000回
	単価		回		59,336	
	*** S単一 13号 ***					
S63011	(一ツ瀬川地区)		回		1,000	歩A 当たり算出
	打合せ (設計旅費・交通費) 一般工種・解析等調査業務,着手前・最終,滞在于打合せ,一般交通機関,0日,			時間的制約:なし 夜間制約作業時間:0.0 豪雪補正:なし 基本給時間:8.0	制約作業時間:0.0 冬期補正:なし 亜熱帯補正:なし 超勤時間:0.0	
	1)設計工種 2)打合せ内容	一般工種・解析等調査業務 着手前・最終		深夜時間:0.0		
	3)主任技師配置人員	1人				
	4)技師A配置人員	1人				
	5)技師B配置人員	0人				
	6)技師C配置人員	0人				

事業名	土地改良技術					
業務名	九州農政局管内国営事業総合技術支援業務					
業務別業務名:九州農政局管内国営事業総合技術支援業務						
コード	名称	数量	単位	単価	金額	備考
	7)打合せ日数	0.50日				
	8)往復移動日数	1.00日				
	9)宿泊区分	滞在して打合せ				
	10)交通機関区分	一般交通機関				
	11)高速道路往復料金(税別)	0円				
	12)鉄道往復1人当料金(税別)	908円				
	13)バス往復1人当料金(税別)	0円				
	14)船舶往復1人当料金(税別)	0円				
	15)航空往復1人当料金(税別)	27,606円				
	16)ライトバン使用日数	0日				
	18)宿泊料金1人当料金(税別)	0円				
	19)宿泊手当1人当料金(税別)	0円				
P54306	鉄道料金 消費税抜き	2.000	人	908	1,816	
P54309	航空料金 消費税抜き	2.000	人	27,606	55,212	
	合計				57,028	算出数量 1,000回
	単価		回		57,028	
	*** S単-14号 ***					
S63011	(喜界島地区)		回		1,000回	歩A 当たり算出
	打合せ(設計旅費・交通費) 一般工種・解析等調査業務,着手前・最終,滞在して打合せ,一般交通機関,0日,			時間的制約:なし 夜間制約作業時間:0.0 豪雪補正:なし 基本給時間:8.0 深夜時間:0.0	制約作業時間:0.0 冬期補正:なし 亜熱帯補正:なし 超勤時間:0.0	
	1)設計工種 2)打合せ内容			一般工種・解析等調査業務 着手前・最終		
	3)主任技師配置人員	1人				
	4)技師A配置人員	1人				
	5)技師B配置人員	0人				
	6)技師C配置人員	0人				
	7)打合せ日数	0.50日				
	8)往復移動日数	1.00日				
	9)宿泊区分	滞在して打合せ				
	10)交通機関区分	一般交通機関				
	11)高速道路往復料金(税別)	0円				
	12)鉄道往復1人当料金(税別)	908円				
	13)バス往復1人当料金(税別)	0円				
	14)船舶往復1人当料金(税別)	0円				
	15)航空往復1人当料金(税別)	75,298円				
	16)ライトバン使用日数	0日				
	18)宿泊料金1人当料金(税別)	0円				
	19)宿泊手当1人当料金(税別)	0円				
P54306	鉄道料金 消費税抜き	2.000	人	908	1,816	
P54309	航空料金 消費税抜き	2.000	人	75,298	150,596	
	合計				152,412	算出数量 1,000回
	単価		回		152,412	
	*** S単-15号 ***					
S63017	外部技術者交通費(一ツ瀬川地区)		式		1,000式	歩A 当たり算出
	旅費交通費(設計外業宿泊用) 一般交通機関,1.00日,0日,			時間的制約:なし 夜間制約作業時間:0.0 豪雪補正:なし 基本給時間:8.0 深夜時間:0.0	制約作業時間:0.0 冬期補正:なし 亜熱帯補正:なし 超勤時間:0.0	
	1)交通機関区分	一般交通機関				
	2)高速道路往復料金(税別)	0円				
	3)鉄道往復料金[全員分合算](税別)	0円				
	4)バス往復料金[全員分合算](税別)	7,606円				
	5)船舶往復料金[全員分合算](税別)	0円				
	6)航空往復料金[全員分合算](税別)	0円				
	7)往復移動日数	1.00日				
	8)ライトバン使用日数	0日				
	10)技師長外業日数	0.000日				
	11)主任技師外業日数	0.000日				
	12)技師A外業日数	0.500日				
	13)技師B外業日数	0.000日				
	14)技師C外業日数	0.000日				
	15)技術員外業日数	0.000日				
	16)宿泊料金1人当料金(税別)	0円				
	17)宿泊手当1人当料金(税別)	0円				
P54303	バス料金 消費税抜き	1.000	式	7,606	7,606	
	合計				7,606	算出数量 1,000式
	単価		式		7,606	

事業名	土地改良技術
業務名	九州農政局管内国営事業総合技術支援業務

業務別業務名:九州農政局管内国営事業総合技術支援業務

コード	名称	数量	単位	単価	金額	備考
	*** S単-16号 ***					
S63017	外部技術者交通費(喜界島地区)		式		1,000	歩A 当たり算出
	旅費交通費(設計外業宿泊用) 一般交通機関,1.00日,0日,			時間的制約:なし 夜間制約作業時間:0.0	制約作業時間:0.0 冬期補正:なし	
	1)交通機関区分	一般交通機関		豪雪補正:なし 基本給時間:8.0	亜熱帯補正:なし 超勤時間:0.0	
	2)高速道路往復料金(税別)	0円				
	3)鉄道往復料金[全員分合算](税別)	0円				
	4)バス往復料金[全員分合算](税別)	5,908円				
	5)船舶往復料金[全員分合算](税別)	0円				
	6)航空往復料金[全員分合算](税別)	42,180円				
	7)往復移動日数	1.00日				
	8)ライトバン使用日数	0日				
	10)技師長外業日数	0.000日				
	11)主任技師外業日数	0.000日				
	12)技師A外業日数	0.500日				
	13)技師B外業日数	0.000日				
	14)技師C外業日数	0.000日				
	15)技術員外業日数	0.000日				
	16)宿泊料金1人当料金(税別)	0円				
	17)泊手当1人当料金(税別)	0円				
P54303	バス料金					
	消費税抜き	1,000	式	5,908	5,908	
P54305	航空料金					
	消費税抜き	1,000	式	42,180	42,180	
	合計				48,088	算出数量 1,000 式
	単価		式		48,088	
	*** S単-17号 ***					
S63023	電子納品版業務報告書作成		式		1,000	歩A 当たり算出
	電子納品版業務報告書作成 4,A-4,100,3cm,0			時間的制約:なし 夜間制約作業時間:0.0	制約作業時間:0.0 冬期補正:なし	
	1)報告書部数(部)	4.000		豪雪補正:なし 基本給時間:8.0	亜熱帯補正:なし 超勤時間:0.0	
	2)規格区分	A-4				
	3)枚数区分(枚)	100				
	4)厚さ区分	3cm				
	5)CD-R枚数(枚)	0.000				
P43414	報告書焼付代(コピー)					
	A-4以下 100枚	4,000	部	1,500	6,000	
P43541	簡易加除式ファイル					
	A4縦型幅3cm(チューブ・パイプファイル)	4,000	冊	525	2,100	
P43602	CD-R					
	CD-R(記録面色素フタロシアニン)700MB	0.000	枚	47	0	
	合計				8,100	算出数量 1,000 式
	単価		式		8,100	



事業名	土地改良技術					
業務名	九州農政局管内国営事業総合技術支援業務					
業務別業務名:九州農政局管内国営事業総合技術支援業務						
コード	名称(規格)	数量	単位	単価	金額	備考
	*** T単-1号 ***					
T00001	公開用成果物の作成		式		1,000	歩A 当たり算出
S02115	技術員	0.500	人	36,100	18,050	S単 1号
P43602	CD-R CD-R(記録面色素フタロシアニン)70OMB	1,000	枚	47	47	
	合計				18,097	算出数量 1,000 式
	単価		式		18,097	
	*** T単-2号 ***					
T00002	レンタカー費用(羊角湾地区)		式		1,000	歩A 当たり算出
	1500CC以下					
P96003	レンタカー(熊本空港) 小型車 熊本空港	1,000	式	11,800	11,800	
P34001	ガソリン JIS2号 レギュラースタンド	18.460	L	164	3,027	
P96004	高速料金 小型車 往復(益城熊本IC~松橋IC)、松島有料	1,000	式	1,580	1,580	
	合計				16,407	算出数量 1,000 式
	単価		式		16,407	
	*** T単-3号 ***					
T00003	レンタカー費用(一ツ瀬川地区)		式		1,000	歩A 当たり算出
	1500CC以下					
P96005	レンタカー(宮崎空港) 小型車 宮崎空港	1,000	式	13,160	13,160	
P34001	ガソリン JIS2号 レギュラースタンド	4,000	L	164	656	
P96006	高速料金 小型車 往復(一ツ葉有料)	1,000	式	544	544	
	合計				14,360	算出数量 1,000 式
	単価		式		14,360	
	*** T単-4号 ***					
T00004	レンタカー費用(喜界島地区)		式		1,000	歩A 当たり算出
	1500CC以下					
P96001	レンタカー(喜界島空港) 小型車 喜界町	1,000	式	5,000	5,000	
P34001	ガソリン JIS2号 レギュラースタンド	0.540	L	164	89	
	合計				5,089	算出数量 1,000 式
	単価		式		5,089	

令和7年度

九州農政局管内国営事業総合技術支援業務

特別仕様書

九州農政局土地改良技術事務所

## 第1章 総則

### 第1-1条 (適用範囲)

本業務の施行に当たっては、農林水産省農村振興局制定「設計業務共通仕様書」(以下「共通仕様書」という。)によるほか、同仕様書に対する特記及び追加事項は、この特別仕様書によるものとする。

### 第1-2条 (目的)

本業務は、九州農政局管内の国営事業地区が抱えている設計・施工等の課題に対し、外部技術者の視点や技術力等を活用しながら、機動的に課題の解決を図り、事業の適切かつ円滑な推進に寄与するとともに、農政局技術者の技術力向上に資することを目的とする。

### 第1-3条 (場所)

本業務の対象地区は、国営干拓事業羊角湾地区(熊本県天草市)、国営かんがい排水事業一ツ瀬川地区(宮崎県西都市・高鍋町・新富町・木城町地内)及び国営かんがい排水事業喜界島地区(鹿児島県大島郡喜界町)であり、別添図に示すとおりである。

### 第1-4条 (一般事項)

業務請負契約書及び共通仕様書に示す以外の一般事項は、次のとおりである。

- (1) 作業実施の順序・方法等については監督職員と緊密に連絡を取り、作業の円滑な進捗を図るものとする。
- (2) 作業に従事する技術者は、対象業務に十分な知識と経験を有した者とする。
- (3) 受注者は、常に業務内容を把握し、業務期間中であっても監督職員が資料の提出を求めたときは、速やかにこれに応じるものとする。

### 第1-5条 (管理技術者)

管理技術者は、共通仕様書第1-6条第3項によるものとし、農業土木技術管理士以外の資格に係る該当する技術部門・選択科目は次のとおりである。

資 格	技 術 部 門	選 択 科 目
技術士	総合技術監理	農業－農業土木 農業－農業農村工学
	農 業	農業土木 農業農村工学
博 士	農 学	
シビルコンサルティングマネージャー	農業土木	

### 第1-6条 (担当技術者)

担当技術者は、共通仕様書第1-8条によるものとする

### 第1-7条 (配置技術者の確認)

共通仕様書第1-11条における業務組織計画の作成及び共通仕様書第1-12条に基づく技術者情報の登録に当たっては、次によるものとする。

- (1) 受注者は、業務計画書の業務組織計画に配置技術者の所属・役職及び担当する分担業務を明確に記載するものとする。なお、変更業務計画書において業務組織計画を変更する際も同様とする。
- (2) 農業農村整備事業測量調査設計業務情報サービスへの技術者情報の登録は、業務計画書の業務組織計画において位置付けられた技術者を登録対象とする。

## 第1-8条（保険加入）

受注者は、共通仕様書第1-37条に記載されている保険に加入している旨を業務計画書に明示しなければならない。また、監督職員から請求があった場合は、保険加入を証明する書類を提示しなければならない。

## 第2章 作業条件

### 第2-1条（貸与資料）

貸与資料は次のとおりである。

番号	貸与資料	数量	備考
1	令和4年度羊角湾干拓地区排水樋門施設撤去概略検討業務 報告書	1部	羊角湾地区
2	令和5年度羊角湾干拓地区事業計画書作成業務 報告書	1部	〃
3	平成24年度国営造成水利施設保全対策指導事業 一ツ瀬川地区施設機能診断調査業務 報告書	1部	一ツ瀬川地区
4	平成28年度地域整備方向検討調査 一ツ瀬川地区整備構想補足検討業務 報告書	1部	〃
5	平成29年度地域整備方向検討調査 一ツ瀬川地区整備構想補足検討業務 報告書	1部	〃
6	平成31年度喜界島農業水利事業 地下ダム基本設計業務 報告書	1部	喜界島地区
7	令和6年度喜界島農業水利事業 喜界第2地下ダム北堤基本設計業務 報告書	1部	〃
8	令和6年度喜界島農業水利事業 喜界第2地下ダム南堤実施設計業務 報告書	1部	〃
9	業務遂行に必要な資料	1式	各地区共通

### 第2-2条（貸与資料の取扱い）

第2-1条に示す貸与資料は原則として初回打合せ時に一括貸与するものとし、監督職員の請求があった場合のほか完了検査時まで一括返納しなければならない。

### 第2-3条（関連業務）

本業務と関連する他業務は次のとおりであり、業務実施に当たっては、監督職員及び実施事業所担当者と連携を密にして、技術検討会の実施時期等について調整を図らなければならない。

業務名	業務実施期間
令和7年度 羊角湾干拓事業 排水樋門等撤去仮設計画検討業務（仮称）	令和7年5月中旬 ～令和7年9月下旬（予定）
令和6年度 一ツ瀬川農業水利事業 杉安取水施設調査設計業務（仮称）	令和7年5月下旬 ～令和8年2月下旬（予定）
令和7年度 喜界島農業水利事業 喜界第2地下ダム北堤実施設計業務（仮称）	令和7年4月下旬 ～令和8年1月下旬（予定）

### 第3章 作業内容

#### 第3-1条（作業項目、作業内容及び数量）

本業務における作業項目、作業内容及び数量は次のとおりである。なお、詳細は別紙「作業項目内訳表」に示すとおりである。

作業項目	数量	備考
1. 準備作業	1式	
2. 外部技術者の企画・選定	1式	
3. 技術検討会の運営・結果取りまとめ	1式	
4. 成果品取りまとめ	1式	

また、技術検討会の開催時期、場所は次のとおりを想定している。

区分	時期	場所	備考
羊角湾地区	令和7年8月上旬（予定）	熊本県天草市河浦町	（現地・室内）
一ツ瀬川地区	令和7年12月下旬（予定）	宮崎県西都市	（現地・室内）
喜界島地区	令和7年10月下旬（予定）	鹿児島県大島郡喜界町	（現地・室内）

※ 技術検討会へは管理技術者の他1名の出席を想定している。

なお、会議資料の作成及び会場の確保は実施事業所等で行う予定であるが、発注者と協議の上、受注者が行うこととなった場合は設計変更の対象とする。

#### 第3-2条（作業の留意点）

本業務における作業の実施に当たっては、特に次の点に留意するものとする。

- (1) 第2-1条及び共通仕様書に示す貸与資料や受注者が有する資料等を参考にした場合は、その出典を明示するものとする。
- (2) 受注者は、発注者から技術的課題の把握、関連する技術の利用に当たっての評価等を行うための聞き取り調査等の実施を求められた場合、これに協力しなければならない。

#### 第3-3条（業務写真における黒板情報の電子化）

黒板情報の電子化は、被写体画像の撮影と同時に業務写真における黒板の記載情報の電子的記入を行うことにより、現場撮影の省力化、写真整理の効率化を図るものである。受注者は、業務契約後に監督職員の承諾を得たうえで黒板情報の電子化を行うことができる。黒板情報の電子化を行う場合、受注者は、以下の(1)から(4)によりこれを実施するものとする。

##### (1) 使用する機器・ソフトウェア

受注者は、黒板情報の電子化に必要な機器・ソフトウェア等（以下「機器等」という。）は、電子的記入ができるもので、かつ「電子政府における調達のために参照すべき暗号のリスト(CRYPTREC 暗号リスト)」

(URL「<https://www.cryptrec.go.jp/list.html>」)に記載する基準を用いた信性憑確認機能（改ざん検知機能）を有するものを使用するものとする。

##### (2) 機器等の導入

- 1) 黒板情報の電子化に必要な機器等は、受注者が準備するものとする。
- 2) 受注者は、黒板情報の電子化に必要な機器等を選定し、監督職員の承諾を得なければならない。

##### (3) 黒板情報の電子的記入に関する取扱い

- 1) 受注者は、(1)の機器等を用いて業務写真を撮影する場合は、被写体と黒板情報

を電子画像として同時に記録してもよいこととする。

2) 本業務の業務写真の取扱いは、「電子化写真データの作成要領（案）」によるものとする。

なお、上記1)に示す黒板情報の電子的記入については、「電子化写真データの作成要領（案）6写真編集等」に示す「写真編集」には該当しないものとする。

3) 黒板情報の電子化を適用する場合は、従来型の黒板を写し込んだ写真を撮影する必要はない。

(4) 写真の納品

受注者は、(3)に示す黒板情報の電子化を行った写真を、業務完了時に発注者へ納品するものとする。

なお、受注者は納品時に

URL([https://depadv.jcomsia.org/photofinder/pac\\_auth.php](https://depadv.jcomsia.org/photofinder/pac_auth.php))のチェックシステム（信憑性チェックツール）又はチェックシステム（信憑性チェックツール）を搭載した写真管理ソフトウェアを用いて、黒板情報を電子化した写真の信憑性確認を行い、その結果を監督職員へ提出するものとする。

(5) 費用

機器等の導入に要する費用は、従来の黒板に代わるものであり、直接経費に含まれる。

## 第4章 打合せ

### 第4-1条（打合せ）

共通仕様書第1-10条の打合せについては、主として次の段階で行うものとする。

また、初回及び最終回の打合せには管理技術者が出席するものとする。

初回 作業着手前の段階（WEB会議形式）

第2回 羊角湾地区技術検討会の開催前（WEB会議形式）

第3回 喜界島地区技術検討会の開催前（WEB会議形式）

第4回 一ツ瀬川地区技術検討会の開催前（WEB会議形式）

最終回 報告書の原稿作成段階（対面方式）

なお、業務を適正かつ円滑に実施するために、受注者の業務担当者は、業務打合せ記録簿を作成し、上記の打合せの都度、監督職員と相互に確認するものとする。

## 第5章 成果物

### 第5-1条（成果物）

成果物を共通仕様書第1章第1-17条に基づき作成し、次のものを提出しなければならない。

(1) 成果物の電子媒体（CD-R等）正1部、副4部

(2) 成果物の出力4部（電子媒体の出力、市販ファイル綴りで可）

### 第5-2条（不開示成果物の作成及び提出）

第5-1条に記載している成果物（PDFファイル）に含まれる、「行政機関の保有する情報の公開に関する法律」における「不開示情報」に該当する情報について、システムの編集機能により、その個所を黒塗りする処置を行い提出しなければならない。

(1) 開示用成果物の電子媒体（CD-R等）1部

### 第5-3条（成果物の提出先）

成果物の提出先は、次のとおりとする。

熊本市東区東町4丁目5-7 九州農政局土地改良技術事務所

## 第6章 契約変更

### 第6-1条 (契約変更)

業務請負契約書第17条から第20条に規定する発注者と受注者による協議事項は、次のとおりとする。

- (1) 第3-1条に示す「作業項目、作業内容及び数量」に変更が生じた場合
- (2) 第4-1条に示す「打合せ」に変更が生じた場合
- (3) 第5-1条に示す「成果物」に変更が生じた場合
- (4) 調査・測量・設計業務等旅費交通費における宿泊費が確定した場合
- (5) 履行期間の変更が生じた場合
- (6) その他

## 第7章 定めなき事項

### 第7-1条 (定めなき事項)

この特別仕様書に定めなき事項又は本業務の実施に当たり疑義が生じた場合は、必要に応じて監督職員と協議するものとする。

別紙「作業項目内訳表」

1. 羊角湾地区

作業項目	作業内容	数量
・概要	昭和44年度～昭和48年度に造成された排水樋門及び管理室について、撤去を行う。 施設全体が老朽化しており、各ゲート（洪水吐、除塩、閘門、修理）の塗装などには鉛を含有し、羊角湾排水樋門周辺海域では二枚貝及び真珠養殖が行われているため、撤去時の施工計画に関する指導・助言を行う。	
(1) 準備作業	貸与資料等の内容を把握する。	1式
(2) 外部技術者の企画・選定	事前に撤去工事の施工計画等に関する検討課題、留意事項を整理し、検討課題に沿った専門的な知見を有する外部技術者候補を企画・提案し、発注者との協議及び候補者との調整の上、外部技術者として2名程度を選定する。	1式
(3) 技術検討会の運営・結果取りまとめ	設計・施工等の課題解決に向け、外部技術者、農政局・土地改良技術事務所担当者等による技術検討会（現地調査及び室内検討会（計半日程度））を運営する。 技術検討会においては、関連業務で検討する施工計画等を確認・査読した上で、外部技術者からの助言等を求め、また、検討結果については、図面等により説明補足した要約版（可視化）及び議事要旨、議事録を作成する。 なお、関連業務は第2—3条に示す「令和7年度羊角湾干拓事業 排水樋門等撤去仮設計画検討業務（仮称）」である。	1式
(4) 成果品取りまとめ	成果資料の点検及び取りまとめを行い、報告書を作成する。	1式

2. 一ツ瀬川地区

作業項目	作業内容	数量
<p>・概要</p>	<p>杉安取水工は一ツ瀬川の杉安ダム左岸に位置し、国道 219 号に面した狭幅な場所での施工計画と構造物内の狭小な場所での制水弁の更新作業であり、狭い空間での施工計画が課題となっている。</p> <p>杉安導水路はトンネル延長 2957m でトンネル内の補修作業を計画しており、作業に当たって、施工方法、仮設備計画が課題となる。以上のように、施工計画及び仮設備計画における課題を把握し、効率的かつ経済的な施工方法に関する指導・助言を行う。</p>	
(1) 準備作業	貸与資料等の内容を把握する。	1 式
(2) 外部技術者の企画・選定	<p>事前に改修工事の施工計画等に関する検討課題、留意事項を整理し、検討課題に沿った専門的な知見を有する外部技術者候補を企画・提案し、発注者との協議及び候補者との調整の上、外部技術者として 2 名程度を選定する。</p>	1 式
(3) 技術検討会の運営・結果取りまとめ	<p>設計・施工等の課題解決に向け、外部技術者、農政局・実施事業所・土地改良技術事務所担当者等による技術検討会（現地調査及び室内検討会（計半日程度））を運営する。</p> <p>技術検討会においては、関連業務で検討する施工計画等を確認・査読した上で、外部技術者からの助言等を求め、また、検討結果については、図面等により説明補足した要約版（可視化）及び議事要旨、議事録を作成する。</p> <p>なお、関連業務は第 2－3 条に示す「令和 6 年度一ツ瀬川農業水利事業 杉安取水施設調査設計業務（仮称）」である。</p>	1 式
(4) 成果品取りまとめ	成果資料の点検及び取りまとめを行い、報告書を作成する。	1 式

3. 喜界島地区

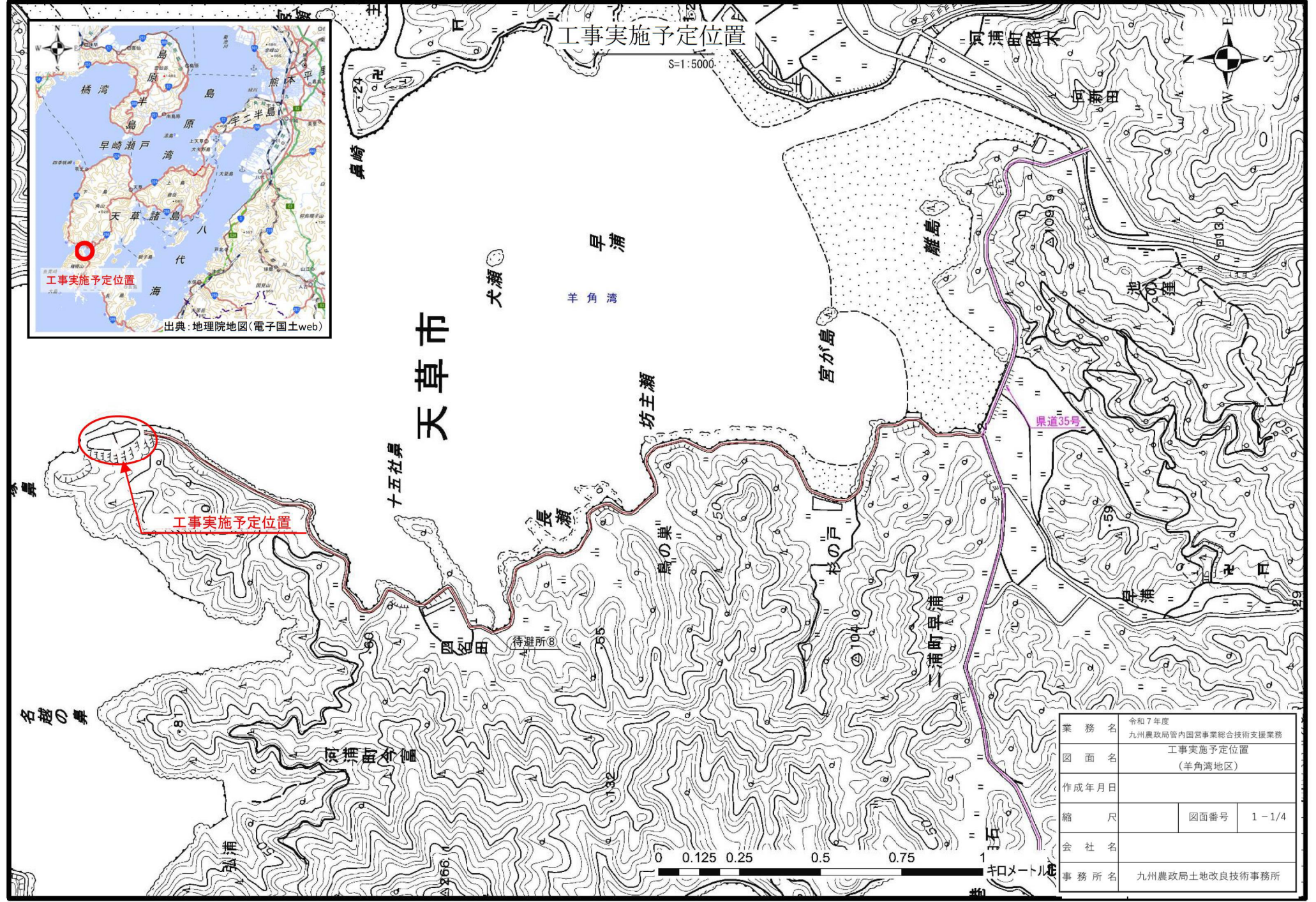
作業項目	作業内容	数量
<p>・概要</p>	<p>喜界第2地下ダムの北堤止水壁工事区間では砂丘砂層に作業床を設置し、原位置攪拌工法により止水壁造成を行う。</p> <p>止水壁造成に当たっては、止水壁の鉛直性及び施工の安全性を確保することが課題であり、施工計画上の課題を把握し、作業床基盤の支持力を確保しつつ経済的となる施工方法に関する指導・助言を行う。</p>	
(1) 準備作業	貸与資料等の内容を把握する。	1式
(2) 外部技術者の企画・選定	<p>事前に止水壁工事の施工計画等に関する検討課題、留意事項を整理し、検討課題に沿った専門的な知見を有する外部技術者候補を企画・提案し、発注者との協議及び候補者との調整の上、外部技術者として2名程度を選定する。</p>	1式
(3) 技術検討会の運営・結果取りまとめ	<p>設計・施工等の課題解決に向け、外部技術者、農政局・実施事業所・土地改良技術事務所担当者等による技術検討会（現地調査及び室内検討会（計半日程度））を運営する。</p> <p>技術検討会においては、関連業務で検討する施工計画等について、確認・査読した上で、外部技術者からの助言等を求め、また、検討結果については、図面等により説明補足した要約版（可視化）及び議事要旨、議事録を作成する。</p> <p>なお、関連業務は第2－3条に示す「令和7年度喜界島農業水利事業喜界第2地下ダム北堤実施設計業務（仮称）」である。</p>	1式
(4) 成果品取りまとめ	成果資料の点検及び取りまとめを行い、報告書を作成する。	1式

令和7年度

九州農政局管内国営事業総合技術支援業務

図面目録

図面番号	図面名称	枚数	備考
1-1/4	工事実施予定位置	1	羊角湾地区
1-2/4	全体施設平面図	1	
1-3/4	排水樋門一般図	1	
1-4/4	管理室平面詳細図	1	
2	工事実施予定位置	1	一ツ瀬川地区
3-1/5	工事実施予定位置	1	喜界島地区
3-2/5	喜界第2地下ダム変更ダム軸平面図	1	
3-3/5	基盤等高線図（グラデーション）	1	
3-4/5	北堤変更ダム軸路線地質縦断図	1	
3-5/5	南堤変更ダム軸路線地質縦断図	1	
計		10	



工事実施予定位置

S=1:5000



工事実施予定位置

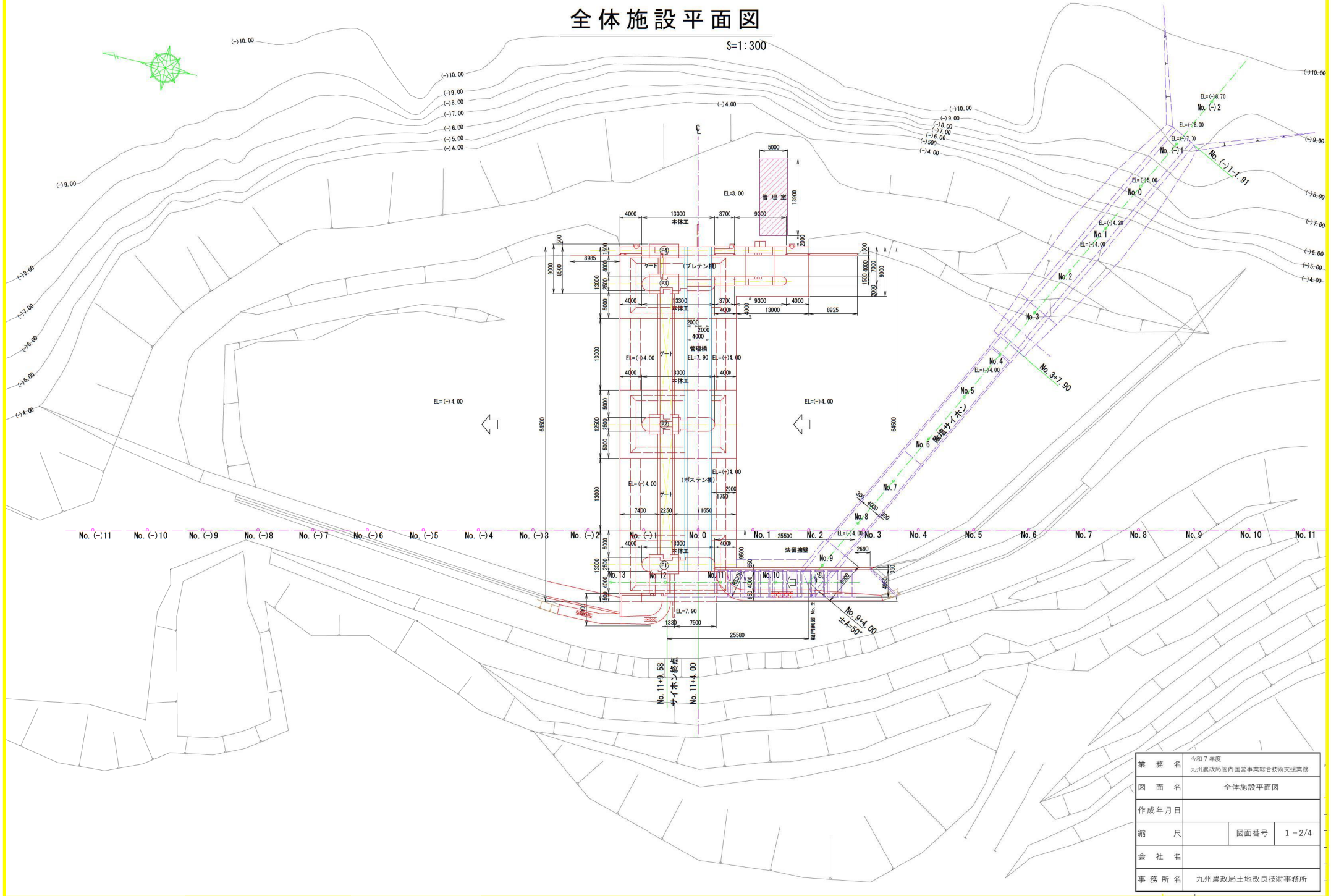
出典：地理院地図(電子国土web)

工事実施予定位置

業務名	令和7年度 九州農政局管内国営事業総合技術支援業務		
図面名	工事実施予定位置 (羊角湾地区)		
作成年月日			
縮尺	図面番号	1-1/4	
会社名			
事務所名	九州農政局土地改良技術事務所		

# 全体施設平面図

S=1:300



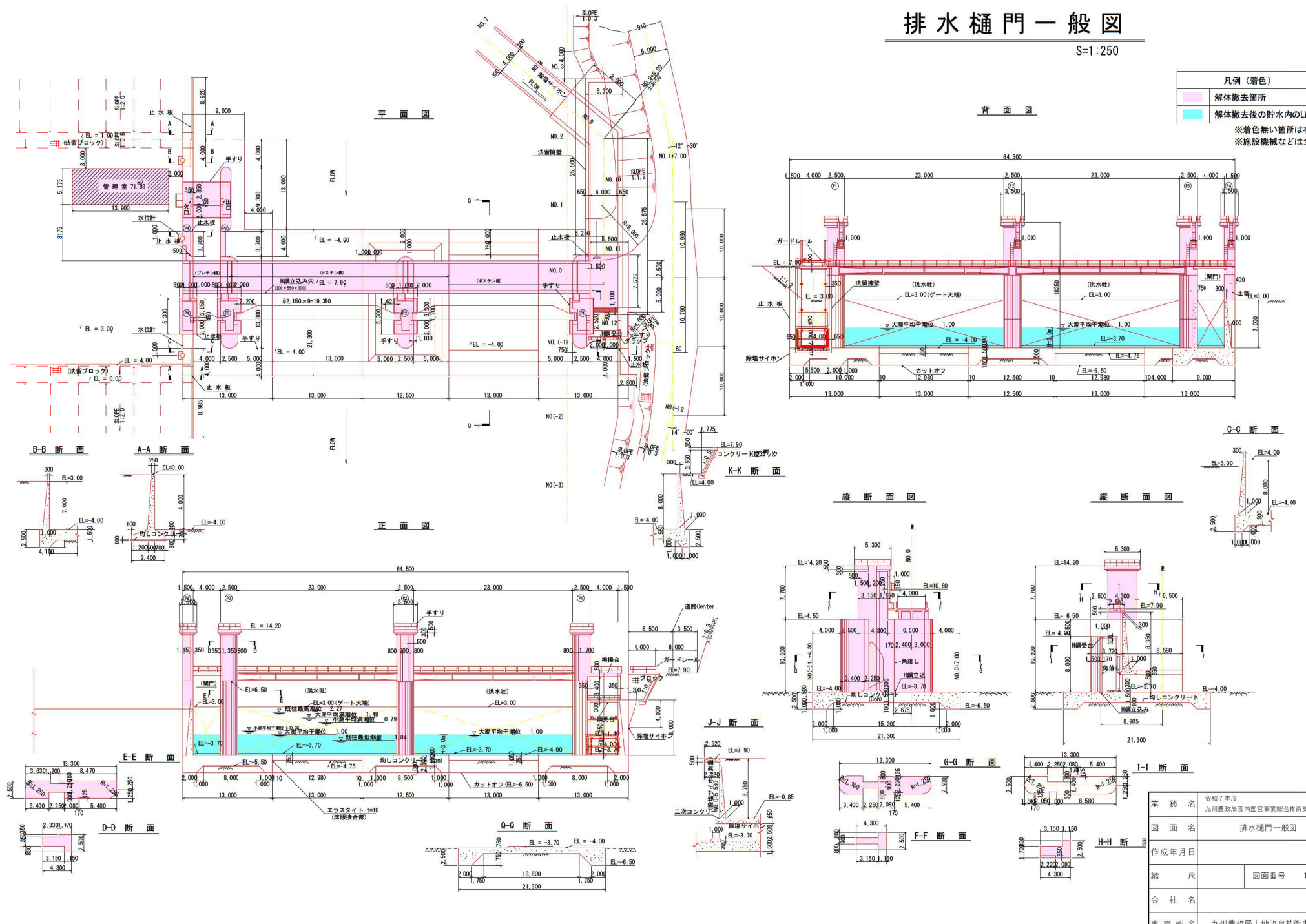
業務名	令和7年度 九州農政局管内国営事業総合技術支援業務		
図面名	全体施設平面図		
作成年月日			
縮尺	図面番号	1-2/4	
会社名			
事務所名	九州農政局土地改良技術事務所		

# 排水樋門一般図

S=1:250

凡例 (着色)	
<span style="background-color: #FFDAB9; border: 1px solid black; display: inline-block; width: 15px; height: 10px;"></span>	解体撤去箇所
<span style="background-color: #ADD8E6; border: 1px solid black; display: inline-block; width: 15px; height: 10px;"></span>	解体撤去後の貯水内のLWL

※着色無い箇所は存置  
※施設機械などは全撤去

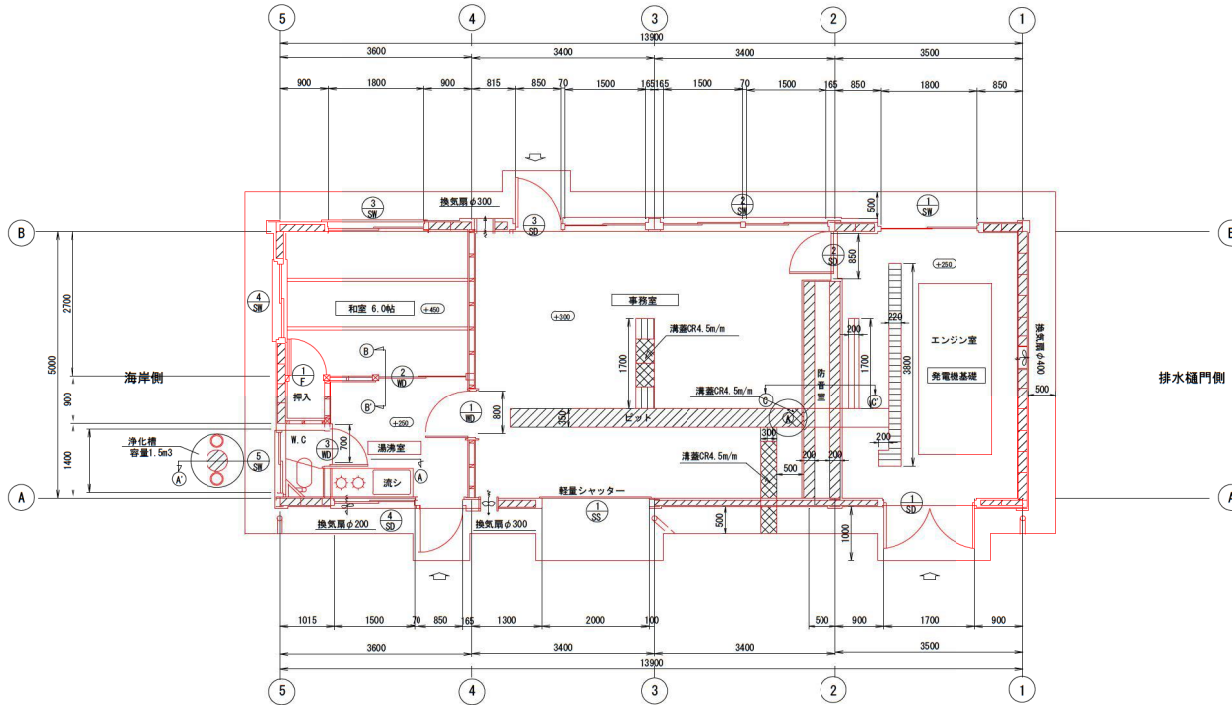


業務名	令和7年度 九州農政局管内国営事業総合技術支援業務
図面名	排水樋門一般図
作成年月日	
縮尺	図面番号 1-3/4
会社名	
事務所名	九州農政局土地改良技術事務所

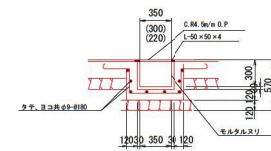
# 管理室 平面詳細図

縮尺図示

平面詳細図 S=1:50



① 詳細図 S=1:30  
ビット図



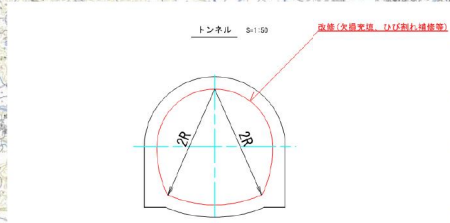
業務名	令和7年度 九州農政局管内国営事業協会技術支援業務		
図面名	管理室平面詳細図		
作成年月日			
縮尺	図面番号	1-4/4	
会社名			
事務所名	九州農政局土地改良技術事務所		

国営一ツ瀬川土地改良事業 一般計画平面図

一ツ瀬川農業水利事業 杉安取水工他調査設計業務（仮称）工事実施予定位置

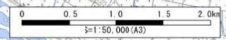


凡例	
	用水改良
	田
	畑
計画	
	貯水池
	ダム
	頭首工
	取水工
	揚水機場
	加圧機場
	用水路
	中央管理所
既設利用	
	用水路
	用水路



路線名称	改修延長(m)	径2R(m)	備考
杉安導水路	2066.9	2000	
瀬江川導水路	889.7	1800	
瀬江川導水路	2727.0	1800	

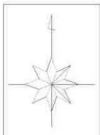
この地図は、国土地理院長の承認を得て、同院発行の電子地形図25000を複製したものである。（承認番号（複製）R3JHF183）  
この地図を第三者がさらに複製する場合には、国土地理院の長の承認を得なければならない。



業務名	令和7年度 九州農政局管内国営事業総合技術支援業務	
図面名	工事実施予定位置 (一ツ瀬川地区)	
作成年月日		
縮尺	図面番号	2
会社名		
事務所名	九州農政局土地改良技術事務所	

# 工事実施予定位置

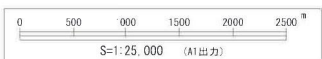
S=1:25,000



位置図

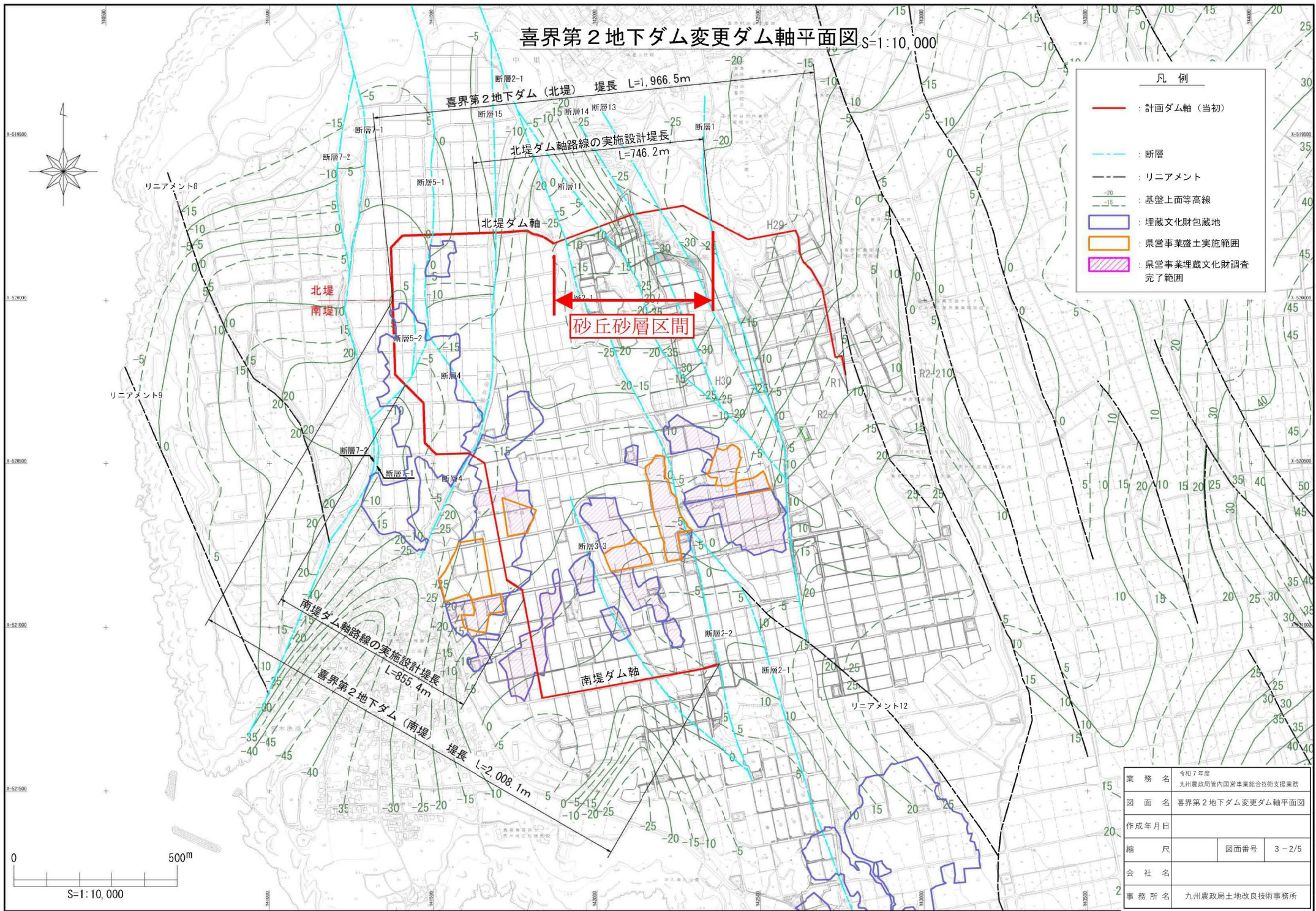


工事実施予定位置



業務名	令和7年度 九州農政局管内国営事業総合技術支援業務
図面名	工事実施予定位置 (喜界島地区)
作成年月日	
縮尺	図面番号 3-1/5
会社名	
事務所名	九州農政局土地改良技術事務所

# 喜界第2地下ダム変更ダム軸平面図 S=1:10,000



凡例	
<span style="color: red;">—</span>	: 計画ダム軸 (当初)
<span style="color: cyan;">—</span>	: 断層
<span style="color: black;">- - -</span>	: リニアメント
<span style="color: black;">—</span>	: 基盤上面等高線
<span style="color: purple;">▨</span>	: 埋蔵文化財包蔵地
<span style="color: orange;">▨</span>	: 県営事業盛土実施範囲
<span style="color: pink;">▨</span>	: 県営事業埋蔵文化財調査完了範囲

業務名	令和7年度 九州農政局管内国営事業総合技術支援業務
図面名	喜界第2地下ダム変更ダム軸平面図
作成年月日	
縮尺	図面番号 3-2/5
会社名	
事務所名	九州農政局土地改良技術事務所

# 基盤等高線図（グラデーション）

S=1:10,000

砂丘砂層区間

R 6 変更ダム軸路線

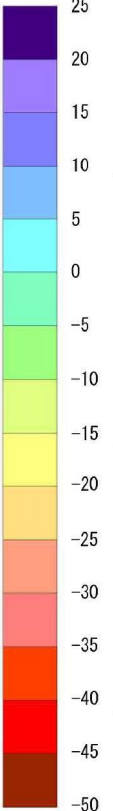
北堤

南堤

北堤ダム軸

南堤ダム軸

(m)



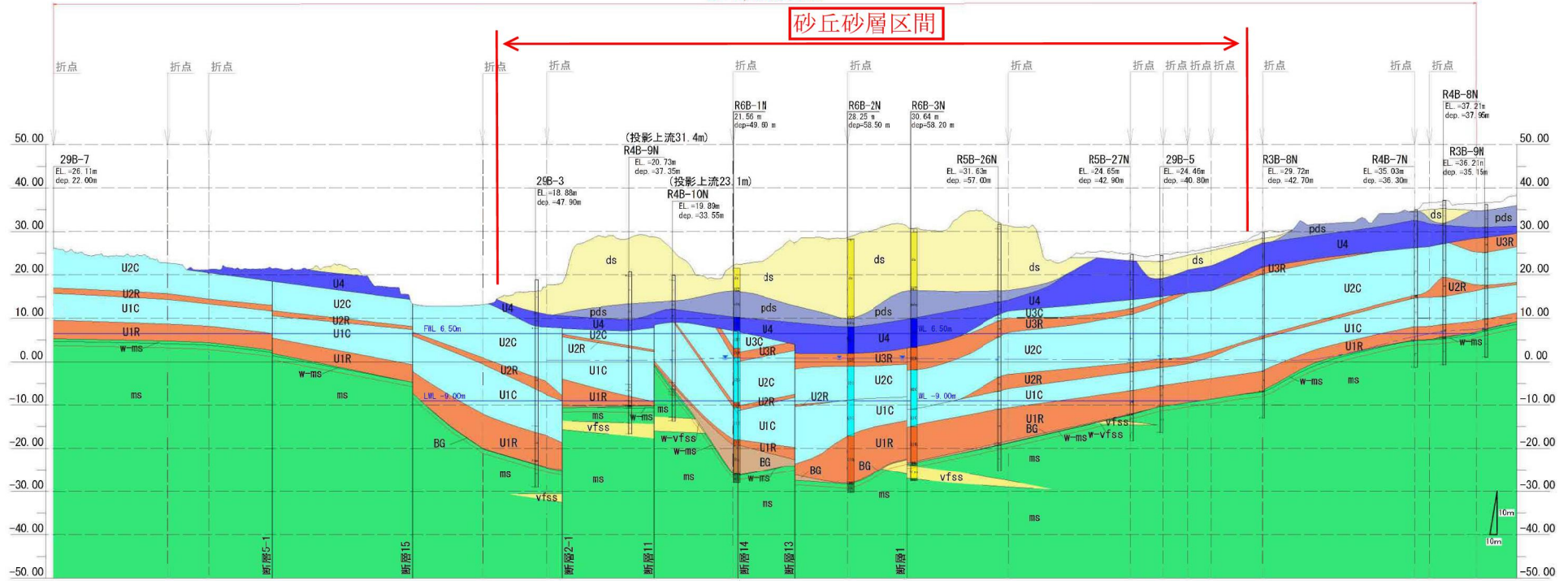
業務名	令和7年度 九州農政局管内国営事業総合技術支援業務		
図面名	基盤等高線（グラデーション）		
作成年月日			
縮尺	図面番号	3-3/5	
会社名			
事務所名	九州農政局土地改良技術事務所		

# 北堤変更ダム軸路線地質縦断面図

V=1: 500  
H=1:3,000

L=1,966.5m

砂丘砂層区間



## 凡例

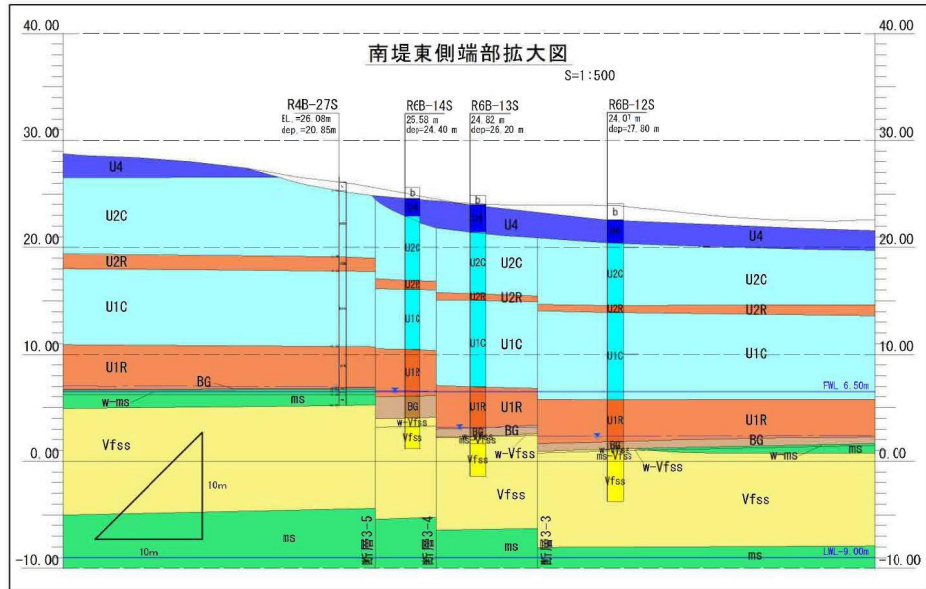
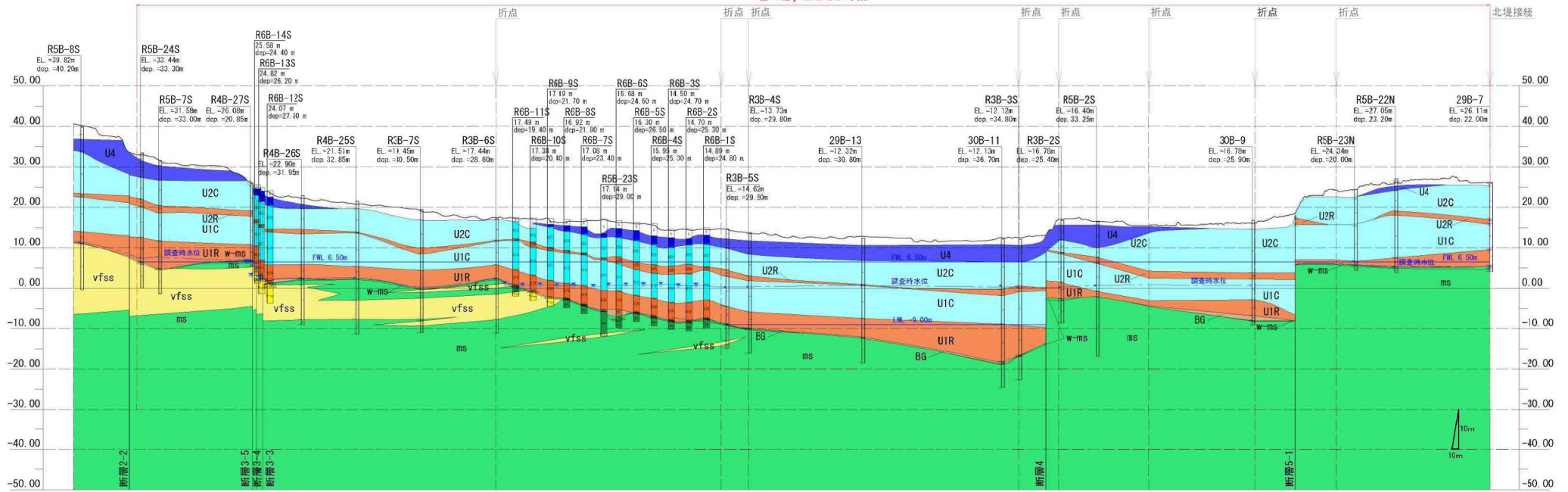
時代	地質層序	記号
完新世	表土	s
	盛土	b
第四紀更新世	砂丘砂層	ds
	古砂丘砂層	pds
	ユニット4	U4
	ユニット3C	U3C
	ユニット3R	U3R
	ユニット2C	U2C
	ユニット2R	U2R
第四紀更新世	ユニット1C	U1C
	ユニット1R	U1R
	基底礫層	BG
第三紀鮮新世	知念層	C
	シルト岩風化部	w-ms
	シルト岩新鮮部	ms
	細粒砂岩風化部	w-Vfss
	細粒砂岩新鮮部	Vfss

業務名	令和7年度九州農政局管内国営事業総合技術支援業務		
図面名	北堤変更ダム軸路線地質縦断面図		
作成年月日		図面番号	3-4/5
縮尺		図面番号	3-4/5
会社名			
事務所名	九州農政局土地改良技術事務所		

# 南堤変更ダム軸路線地質縦断面図

V=1: 500  
H=1:3,000

L=2,008.1m



凡例		
時代	地質層序	記号
完新世	表土	s
	盛土	b
	砂丘砂層	ds
第四紀更新世	古砂丘砂層	pds
	ユニット4	U4
	ユニット3C	U3C
	ユニット3R	U3R
	ユニット2C	U2C
	ユニット2R	U2R
	ユニット1C	U1C
鮮新世	ユニット1R	U1R
	基礎礫層	BG
	知念層	C
	シルト岩風化部	w-ms
シルト岩新鮮部	ms	
細粒砂岩風化部	w-Vfss	
細粒砂岩新鮮部	Vfss	

業務名	令和7年度九州農政局管内国営事業総合技術支援業務
図面名	南堤変更ダム軸路線地質縦断面図
作成年月日	
縮尺	図面番号 3-5/5
会社名	
事務所名	九州農政局土地改良技術事務所