



誰もが住んでみたい村に
農業農村整備

令和7年度
一ツ瀬川農業水利事業
東原調整池他施工技術検討業務

積算書

(当初)

九州農政局
一ツ瀬川農業水利事業所

事業名	一ツ瀬川農業水利事業
業務名	東原調整池他施工技術検討業務

業務別業務名:設計業務

名称(規格)	数量	単位	単価	金額	備考
直接人件費				7,502,000	
・直接人件費	1.000	式		7,502,000	
・・直接人件費	1.000	式		7,502,000	
・・・設計作業費 施工技術検討作業	1.000	式	3,569,000	3,569,000	1式当たり
T00003 1.現地調査	6.000	回	59,600	357,600	歩A・単A T単 3号
S63003 2.工事実施に伴う東原調整池本体への影響の評価	1.000	式	2,844,000	2,844,000	歩A・単A S単 5号
S63003 3.点検とりまとめ	1.000	式	367,350	367,350	歩A・単A S単 6号
合 計				3,568,950	
・・・設計作業費 左岸貯水池観測施設設計作業	1.000	式	2,626,000	2,626,000	1式当たり
S63007 1-1.現地調査及び管理状況調査	1.000	式	344,000	344,000	歩A・単A S単 16号
S63003 1-2.資料の検討	1.000	式	313,750	313,750	歩A・単A S単 7号
S63003 2-1.左岸貯水池運用方法の検討	1.000	式	311,650	311,650	歩A・単A S単 8号
S63003 2-2.水源切替時の検討	1.000	式	287,400	287,400	歩A・単A S単 9号
S63003 3-1.監視システム	1.000	式	345,750	345,750	歩A・単A S単 10号
S63003 3-2.概算工事費積算	1.000	式	471,100	471,100	歩A・単A S単 11号
S63003 3-3.特別仕様書の作成	1.000	式	179,750	179,750	歩A・単A S単 12号
S63003 4.照査	1.000	式	133,800	133,800	歩A・単A S単 13号
S63003 5.点検とりまとめ	1.000	式	238,550	238,550	歩A・単A S単 14号
合 計				2,625,750	
・・・打合せ(設計)	1.000	式	794,000	794,000	1式当たり
S63010 打合せ(設計業務基準日額) 一般工種,着手前・最終,1.00人,1.00人,0.00人,0.00人,0.5日,0.8日	2.000	回	164,450	328,900	歩A・単A S単 18号
S63010 打合せ(設計業務基準日額) 一般工種,中間,0.00人,1.00人,1.00人,0.00人,0.5日,0.8日	3.000	回	140,530	421,590	歩A・単A S単 19号
S63010 打合せ(設計業務基準日額) 一般工種,着手前・最終,0.50人,0.00人,0.00人,0.00人,0.5日,0.8日	1.000	回	43,485	43,485	歩A・単A S単 20号
合 計				793,975	
・・・基準日額 現地調査	1.000	式	513,000	513,000	1式当たり
S63007 設計労務(直接人件費外業)	1.000	式	513,300	513,300	歩A・単A S単 17号
合 計				513,300	

事業名	一ツ瀬川農業水利事業					
業務名	東原調整池他施工技術検討業務					
業務別業務名: 設計業務						
コード	名称(規格)	数量	単位	単価	金額	備考
S02115	*** S単-1号 *** 技術員 技術員		人	36,100		歩A・単A
S02116	*** S単-2号 *** 高速道路料金(往復) 高速道路料金(往復) 消費税抜,,		往復	8,708		歩A・単A
S02116	*** S単-3号 *** ガソリン ガソリン JIS2号 レギュラースタンド,,		L	170		歩A・単A
S16001	*** S単-4号 *** ライトバン[ガソリンエンジン・二輪駆動] ライトバン[ガソリンエンジン・二輪駆動] ,乗車定員5名 排気量1.5L, 運転1日当たり算出		日	1,960		歩A・単A
S63003	*** S単-5号 *** 2. 工事実施に伴う東原調整池本体への影響の評価 設計労務(直接人件費内業)		式	2,844,000		歩A・単A
S63003	*** S単-6号 *** 3. 点検とりまとめ 設計労務(直接人件費内業)		式	367,350		歩A・単A
S63003	*** S単-7号 *** 1-2. 資料の検討 設計労務(直接人件費内業)		式	313,750		歩A・単A
S63003	*** S単-8号 *** 2-1. 左岸貯水池運用方法の検討 設計労務(直接人件費内業)		式	311,650		歩A・単A
S63003	*** S単-9号 *** 2-2. 水源切替時の検討 設計労務(直接人件費内業)		式	287,400		歩A・単A
S63003	*** S単-10号 *** 3-1. 監視システム 設計労務(直接人件費内業)		式	345,750		歩A・単A
S63003	*** S単-11号 *** 3-2. 概算工事費積算 設計労務(直接人件費内業)		式	471,100		歩A・単A
S63003	*** S単-12号 *** 3-3. 特別仕様書の作成 設計労務(直接人件費内業)		式	179,750		歩A・単A
S63003	*** S単-13号 *** 4. 照査 設計労務(直接人件費内業)		式	133,800		歩A・単A
S63003	*** S単-14号 *** 5. 点検とりまとめ 設計労務(直接人件費内業)		式	238,550		歩A・単A
S63007	*** S単-15号 *** 設計労務(直接人件費外業) 設計労務(直接人件費外業)		式	59,600		歩A・単A
S63007	*** S単-16号 *** 1-1. 現地調査及び管理状況調査 設計労務(直接人件費外業)		式	344,000		歩A・単A
S63007	*** S単-17号 *** 設計労務(直接人件費外業) 設計労務(直接人件費外業)		式	513,300		歩A・単A
S63010	*** S単-18号 *** 打合せ(設計業務基準日額) 打合せ(設計業務基準日額) 一般工種, 着手前・最終, 1.00人, 1.00人, 0.00人, 0.00人, 0.5日, 0.8日		回	164,450		歩A・単A
S63010	*** S単-19号 *** 打合せ(設計業務基準日額) 打合せ(設計業務基準日額) 一般工種, 中間, 0.00人, 1.00人, 1.00人, 0.00人, 0.5日, 0.8日		回	140,530		歩A・単A
S63010	*** S単-20号 *** 打合せ(設計業務基準日額) 打合せ(設計業務基準日額) 一般工種, 着手前・最終, 0.50人, 0.00人, 0.00人, 0.00人, 0.5日, 0.8日		回	43,485		歩A・単A
S63017	*** S単-21号 *** 旅費交通費(設計外業宿泊用) 旅費交通費(設計外業宿泊用) ライトバン, 1.00日, 2日, 3時間		式	15,382		歩A・単A
S63017	*** S単-22号 *** 旅費交通費(設計外業宿泊用)					

事業名	一ツ瀬川農業水利事業					
業務名	東原調整池他施工技術検討業務					
業務別業務名:設計業務						
コード	名称	数量	単位	単価	金額	備考
*** S単-1号 ***						
S02115	技術員		人		1,000 人	歩A 当たり算出
	技術員			時間的制約:なし 夜間制約作業時間:0.0	制約作業時間:0.0 冬期補正:なし	
	1)労務コード 2)労務単価算定区分	R04007 基(B)		豪雪補正:なし 基本給時間:8.0 深夜時間:0.0	亜熱帯補正:なし 超勤時間:0.0	
R04007	技術員	1.000	人	36,100	36,100	
	合計				36,100	算出数量 1,000 人
	単価				36,100	
*** S単-2号 ***						
S02116	高速道路料金(往復)		往復		1,000 各単位	歩A 当たり算出
	高速道路料金(往復) 消費税抜			時間的制約:なし 夜間制約作業時間:0.0	制約作業時間:0.0 冬期補正:なし	
	1)資材区分 2)地域資材単価コード(P) 3)地区資材単価コード(J) 4)施設機械資材単価コード(K)	地域資材(Pコード) P96001		豪雪補正:なし 基本給時間:8.0 深夜時間:0.0	亜熱帯補正:なし 超勤時間:0.0	
P96001	高速道路料金(往復) 消費税抜	1.000	往復	8,708	8,708	
	合計				8,708	算出数量 1,000 各単位
	単価				8,708	
*** S単-3号 ***						
S02116	ガソリン		L		1,000 各単位	歩A 当たり算出
	ガソリン J I S 2号 レギュラースタンド			時間的制約:なし 夜間制約作業時間:0.0	制約作業時間:0.0 冬期補正:なし	
	1)資材区分 2)地域資材単価コード(P) 3)地区資材単価コード(J) 4)施設機械資材単価コード(K)	地域資材(Pコード) P34001		豪雪補正:なし 基本給時間:8.0 深夜時間:0.0	亜熱帯補正:なし 超勤時間:0.0	
P34001	ガソリン J I S 2号 レギュラースタンド	1.000	L	170	170	
	合計				170	算出数量 1,000 各単位
	単価				170	
*** S単-4号 ***						
S16001	ライオン[オフロードエンジン・二輪駆動]		日		1,000 各単位	歩A 当たり算出
	ライオン[オフロードエンジン・二輪駆動] 乗車定員5名 排気量1.5L,運転1日当たり算出			時間的制約:なし 夜間制約作業時間:0.0	制約作業時間:0.0 冬期補正:なし	
	1)機械コード<<単位が時間のみ>> 2)機械コード(同上) 3)機械損料算出区分 4)運転1日当たり運転時間(T) 5)運転日に対する供用日の割合(YC) 6)単価計上区分 7)岩石補正区分 10)燃料消費量(入力の場合) 11)消耗部品の計上の有無 13)消耗部品費の適用条件(2) 14)名称(消耗部品) 15)規格(消耗部品)	M28121 M28121 運転1日当たり算出 3.6時間 1.19 機械損料等のみ 岩石補正なし 0.0 消耗部品を計上しない 消耗部品なし - -		豪雪補正:なし 基本給時間:8.0 深夜時間:0.0	亜熱帯補正:なし 超勤時間:0.0	
M28121	ライオン[オフロードエンジン・二輪駆動] 乗車定員5名 排気量1.5L	1.000	日	1,960	1,960	
	合計				1,960	算出数量 1,000 各単位
	単価		各単位		1,960	
Y00001	単位					
*** S単-5号 ***						
S63003	2. 工事実施に伴う東原調整池本体への影響の評価		式		1,000 式	歩A 当たり算出

事業名	一ツ瀬川農業水利事業
業務名	東原調整池他施工技術検討業務

業務別業務名:設計業務

コード	名称	数量	単位	単価	金額	備考
	設計労務(直接人件費内業)			時間的制約:なし 夜間制約作業時間:0.0	制約作業時間:0.0 冬期補正:なし	
	1)主任技術者の人数	0.00人		豪雪補正:なし	亜熱帯補正:なし	
	2)技師長の人数	0.00人		基本給時間:8.0	超勤時間:0.0	
	3)主任技師の人数	6.00人		深夜時間:0.0		
	4)技師Aの人数	14.00人				
	5)技師Bの人数	15.00人				
	6)技師Cの人数	12.00人				
	7)技術員の人数	11.00人				
R04003	主任技師	6.000	人	66,900	401,400	
R04004	技師(A)	14.000	人	59,600	834,400	
R04005	技師(B)	15.000	人	48,500	727,500	
R04006	技師(C)	12.000	人	40,300	483,600	
R04007	技術員	11.000	人	36,100	397,100	
	合計				2,844,000	算出数量 1.000式
	単価		式		2,844,000	
	*** S単-6号 ***					
S63003	3.点検とりまとめ		式		1.000式	歩A 当たり算出
	設計労務(直接人件費内業)			時間的制約:なし 夜間制約作業時間:0.0	制約作業時間:0.0 冬期補正:なし	
	1)主任技術者の人数	0.00人		豪雪補正:なし	亜熱帯補正:なし	
	2)技師長の人数	0.00人		基本給時間:8.0	超勤時間:0.0	
	3)主任技師の人数	1.50人		深夜時間:0.0		
	4)技師Aの人数	1.50人				
	5)技師Bの人数	2.00人				
	6)技師Cの人数	2.00人				
	7)技術員の人数	0.00人				
R04003	主任技師	1.500	人	66,900	100,350	
R04004	技師(A)	1.500	人	59,600	89,400	
R04005	技師(B)	2.000	人	48,500	97,000	
R04006	技師(C)	2.000	人	40,300	80,600	
	合計				367,350	算出数量 1.000式
	単価		式		367,350	
	*** S単-7号 ***					
S63003	1-2.資料の検討		式		1.000式	歩A 当たり算出
	設計労務(直接人件費内業)			時間的制約:なし 夜間制約作業時間:0.0	制約作業時間:0.0 冬期補正:なし	
	1)主任技術者の人数	0.00人		豪雪補正:なし	亜熱帯補正:なし	
	2)技師長の人数	0.00人		基本給時間:8.0	超勤時間:0.0	
	3)主任技師の人数	1.00人		深夜時間:0.0		
	4)技師Aの人数	1.50人				
	5)技師Bの人数	2.00人				
	6)技師Cの人数	1.50人				
	7)技術員の人数	0.00人				
R04003	主任技師	1.000	人	66,900	66,900	
R04004	技師(A)	1.500	人	59,600	89,400	
R04005	技師(B)	2.000	人	48,500	97,000	
R04006	技師(C)	1.500	人	40,300	60,450	
	合計				313,750	算出数量 1.000式
	単価		式		313,750	
	*** S単-8号 ***					
S63003	2-1.左岸貯水池運用方法の検討		式		1.000式	歩A 当たり算出

事業名	一ツ瀬川農業水利事業
業務名	東原調整池他施工技術検討業務

業務別業務名: 設計業務

コード	名称	数量	単位	単価	金額	備考
	設計労務(直接人件費内業)			時間的制約:なし 夜間制約作業時間:0.0	制約作業時間:0.0 冬期補正:なし	
	1)主任技術者の人数	0.00人		豪雪補正:なし	亜熱帯補正:なし	
	2)技師長の人数	0.00人		基本給時間:8.0	超勤時間:0.0	
	3)主任技師の人数	1.00人		深夜時間:0.0		
	4)技師Aの人数	1.50人				
	5)技師Bの人数	2.00人				
	6)技師Cの人数	1.00人				
	7)技術員の人数	0.50人				
R04003	主任技師		1.000	人	66,900	66,900
R04004	技師(A)		1.500	人	59,600	89,400
R04005	技師(B)		2.000	人	48,500	97,000
R04006	技師(C)		1.000	人	40,300	40,300
R04007	技術員		0.500	人	36,100	18,050
	合計					算出数量 1.000 式
	単価			式		311,650
	*** S単-9号 ***					
S63003	2-2.水源切替時の検討			式		1.000 式 歩A 当たり算出
	設計労務(直接人件費内業)			時間的制約:なし 夜間制約作業時間:0.0	制約作業時間:0.0 冬期補正:なし	
	1)主任技術者の人数	0.00人		豪雪補正:なし	亜熱帯補正:なし	
	2)技師長の人数	0.00人		基本給時間:8.0	超勤時間:0.0	
	3)主任技師の人数	1.00人		深夜時間:0.0		
	4)技師Aの人数	1.50人				
	5)技師Bの人数	1.50人				
	6)技師Cの人数	1.00人				
	7)技術員の人数	0.50人				
R04003	主任技師		1.000	人	66,900	66,900
R04004	技師(A)		1.500	人	59,600	89,400
R04005	技師(B)		1.500	人	48,500	72,750
R04006	技師(C)		1.000	人	40,300	40,300
R04007	技術員		0.500	人	36,100	18,050
	合計					算出数量 1.000 式
	単価			式		287,400
	*** S単-10号 ***					
S63003	3-1.監視システム			式		1.000 式 歩A 当たり算出
	設計労務(直接人件費内業)			時間的制約:なし 夜間制約作業時間:0.0	制約作業時間:0.0 冬期補正:なし	
	1)主任技術者の人数	0.00人		豪雪補正:なし	亜熱帯補正:なし	
	2)技師長の人数	0.00人		基本給時間:8.0	超勤時間:0.0	
	3)主任技師の人数	1.00人		深夜時間:0.0		
	4)技師Aの人数	1.50人				
	5)技師Bの人数	1.50人				
	6)技師Cの人数	2.00人				
	7)技術員の人数	1.00人				
R04003	主任技師		1.000	人	66,900	66,900
R04004	技師(A)		1.500	人	59,600	89,400
R04005	技師(B)		1.500	人	48,500	72,750
R04006	技師(C)		2.000	人	40,300	80,600
R04007	技術員		1.000	人	36,100	36,100
	合計					算出数量 1.000 式
	単価			式		345,750

事業名	一ツ瀬川農業水利事業
業務名	東原調整池他施工技術検討業務

業務別業務名: 設計業務

コード	名称	数量	単位	単価	金額	備考
	*** S単- 11号 ***					
S63003	3-2. 概算工事費積算		式		1,000	歩A 当たり算出
	設計労務(直接人件費内業)			時間的制約:なし 夜間制約作業時間:0.0	制約作業時間:0.0 冬期補正:なし	
	1)主任技術者の人数	0.00人		豪雪補正:なし	亜熱帯補正:なし	
	2)技師長の人数	0.00人		基本給時間:8.0	超勤時間:0.0	
	3)主任技師の人数	0.50人		深夜時間:0.0		
	4)技師Aの人数	2.00人				
	5)技師Bの人数	3.00人				
	6)技師Cの人数	2.50人				
	7)技術員の人数	2.00人				
R04003	主任技師					
		0.500	人	66,900	33,450	
R04004	技師(A)					
		2.000	人	59,600	119,200	
R04005	技師(B)					
		3.000	人	48,500	145,500	
R04006	技師(C)					
		2.500	人	40,300	100,750	
R04007	技術員					
		2.000	人	36,100	72,200	
	合計				471,100	算出数量 1,000 式
	単価		式		471,100	
	*** S単- 12号 ***					
S63003	3-3. 特別仕様書の作成		式		1,000	歩A 当たり算出
	設計労務(直接人件費内業)			時間的制約:なし 夜間制約作業時間:0.0	制約作業時間:0.0 冬期補正:なし	
	1)主任技術者の人数	0.00人		豪雪補正:なし	亜熱帯補正:なし	
	2)技師長の人数	0.00人		基本給時間:8.0	超勤時間:0.0	
	3)主任技師の人数	0.50人		深夜時間:0.0		
	4)技師Aの人数	1.00人				
	5)技師Bの人数	1.00人				
	6)技師Cの人数	0.50人				
	7)技術員の人数	0.50人				
R04003	主任技師					
		0.500	人	66,900	33,450	
R04004	技師(A)					
		1.000	人	59,600	59,600	
R04005	技師(B)					
		1.000	人	48,500	48,500	
R04006	技師(C)					
		0.500	人	40,300	20,150	
R04007	技術員					
		0.500	人	36,100	18,050	
	合計				179,750	算出数量 1,000 式
	単価		式		179,750	
	*** S単- 13号 ***					
S63003	4. 照査		式		1,000	歩A 当たり算出
	設計労務(直接人件費内業)			時間的制約:なし 夜間制約作業時間:0.0	制約作業時間:0.0 冬期補正:なし	
	1)主任技術者の人数	0.00人		豪雪補正:なし	亜熱帯補正:なし	
	2)技師長の人数	0.00人		基本給時間:8.0	超勤時間:0.0	
	3)主任技師の人数	2.00人		深夜時間:0.0		
	4)技師Aの人数	0.00人				
	5)技師Bの人数	0.00人				
	6)技師Cの人数	0.00人				
	7)技術員の人数	0.00人				
R04003	主任技師					
		2.000	人	66,900	133,800	
	合計				133,800	算出数量 1,000 式
	単価		式		133,800	
	*** S単- 14号 ***					
S63003	5. 点検とりまとめ		式		1,000	歩A 当たり算出

事業名	一ツ瀬川農業水利事業
業務名	東原調整池他施工技術検討業務

業務別業務名:設計業務

コード	名称	数量	単位	単価	金額	備考
	設計労務(直接人件費内業)			時間的制約:なし 夜間制約作業時間:0.0	制約作業時間:0.0 冬期補正:なし	
	1)主任技術者の人数	0.00人		豪雪補正:なし	亜熱帯補正:なし	
	2)技師長的人数	0.00人		基本給時間:8.0	超勤時間:0.0	
	3)主任技師の人数	0.00人		深夜時間:0.0		
	4)技師Aの人数	1.50人				
	5)技師Bの人数	1.50人				
	6)技師Cの人数	1.00人				
	7)技術員の人数	1.00人				
R04004	技師 (A)		1.500 人	59,600	89,400	
R04005	技師 (B)		1.500 人	48,500	72,750	
R04006	技師 (C)		1.000 人	40,300	40,300	
R04007	技術員		1.000 人	36,100	36,100	
	合 計				238,550	算出数量 1.000 式
	単 価				238,550	
	*** S単- 15号 ***					
S63007	設計労務(直接人件費外業)				1.000 式	歩A 当たり算出
	設計労務(直接人件費外業)			時間的制約:なし 夜間制約作業時間:0.0	制約作業時間:0.0 冬期補正:なし	
	1)主任技術者の人数	0.00人		豪雪補正:なし	亜熱帯補正:なし	
	2)技師長的人数	0.00人		基本給時間:8.0	超勤時間:0.0	
	3)主任技師の人数	0.00人		深夜時間:0.0		
	4)技師Aの人数	1.00人				
	5)技師Bの人数	0.00人				
	6)技師Cの人数	0.00人				
	7)技術員の人数	0.00人				
R04004	技師 (A) 外業		1.000 人	59,600	59,600	
	合 計				59,600	算出数量 1.000 式
	単 価				59,600	
	*** S単- 16号 ***					
S63007	1-1. 現地調査及び管理状況調査				1.000 式	歩A 当たり算出
	設計労務(直接人件費外業)			時間的制約:なし 夜間制約作業時間:0.0	制約作業時間:0.0 冬期補正:なし	
	1)主任技術者の人数	0.00人		豪雪補正:なし	亜熱帯補正:なし	
	2)技師長的人数	0.00人		基本給時間:8.0	超勤時間:0.0	
	3)主任技師の人数	0.50人		深夜時間:0.0		
	4)技師Aの人数	2.50人				
	5)技師Bの人数	2.50人				
	6)技師Cの人数	1.00人				
	7)技術員の人数	0.00人				
R04003	主任技師 外業		0.500 人	66,900	33,450	
R04004	技師 (A) 外業		2.500 人	59,600	149,000	
R04005	技師 (B) 外業		2.500 人	48,500	121,250	
R04006	技師 (C) 外業		1.000 人	40,300	40,300	
	合 計				344,000	算出数量 1.000 式
	単 価				344,000	
	*** S単- 17号 ***					
S63007	設計労務(直接人件費外業)				1.000 式	歩A 当たり算出
	設計労務(直接人件費外業)			時間的制約:なし 夜間制約作業時間:0.0	制約作業時間:0.0 冬期補正:なし	
	1)主任技術者の人数	0.00人		豪雪補正:なし	亜熱帯補正:なし	
	2)技師長的人数	0.00人		基本給時間:8.0	超勤時間:0.0	
	3)主任技師の人数	1.00人		深夜時間:0.0		
	4)技師Aの人数	6.00人				
	5)技師Bの人数	1.00人				
	6)技師Cの人数	1.00人				

事業名	一ツ瀬川農業水利事業
業務名	東原調整池他施工技術検討業務

業務別業務名: 設計業務

コード	名称	数量	単位	単価	金額	備考
	7) 技術員の人数	0.00人				
R04003	主任技師 外業					
		1.000	人	66,900	66,900	
R04004	技師 (A) 外業					
		6.000	人	59,600	357,600	
R04005	技師 (B) 外業					
		1.000	人	48,500	48,500	
R04006	技師 (C) 外業					
		1.000	人	40,300	40,300	
	合計				513,300	算出数量 1.000 式
	単価		式		513,300	
	*** S単- 18号 ***					
S63010	打合せ (設計業務基準日額)		回		1.000	歩A 当たり算出
	打合せ (設計業務基準日額) 一般工種, 着手前・最終, 1.00人, 1.00人, 0.00人, 0.00人, 0.5日, 0.8日					
				時間的制約: なし 夜間制約作業時間: 0.0	制約作業時間: 0.0 冬期補正: なし	
				豪雪補正: なし 基本給時間: 8.0	亜熱帯補正: なし 超勤時間: 0.0	
				深夜時間: 0.0		
	1) 設計工種	一般工種				
	2) 打合せ	着手前・最終				
	3) 設計用主任技師人数	1.00人				
	4) 設計用技師 (A) 人数	1.00人				
	5) 設計用技師 (B) 人数	0.00人				
	6) 設計用技師 (C) 人数	0.00人				
	7) 打合せ日数	0.500日				
	8) 往復移動日数	0.800日				
R04003	主任技師					
		1.300	人	66,900	86,970	
R04004	技師 (A)					
		1.300	人	59,600	77,480	
	合計				164,450	算出数量 1.000 回
	単価		回		164,450	
	*** S単- 19号 ***					
S63010	打合せ (設計業務基準日額)		回		1.000	歩A 当たり算出
	打合せ (設計業務基準日額) 一般工種, 中間, 0.00人, 1.00人, 1.00人, 0.00人, 0.5日, 0.8日					
				時間的制約: なし 夜間制約作業時間: 0.0	制約作業時間: 0.0 冬期補正: なし	
				豪雪補正: なし 基本給時間: 8.0	亜熱帯補正: なし 超勤時間: 0.0	
				深夜時間: 0.0		
	1) 設計工種	一般工種				
	2) 打合せ	中間				
	3) 設計用主任技師人数	0.00人				
	4) 設計用技師 (A) 人数	1.00人				
	5) 設計用技師 (B) 人数	1.00人				
	6) 設計用技師 (C) 人数	0.00人				
	7) 打合せ日数	0.500日				
	8) 往復移動日数	0.800日				
R04004	技師 (A)					
		1.300	人	59,600	77,480	
R04005	技師 (B)					
		1.300	人	48,500	63,050	
	合計				140,530	算出数量 1.000 回
	単価		回		140,530	
	*** S単- 20号 ***					
S63010	打合せ (設計業務基準日額)		回		1.000	歩A 当たり算出
	打合せ (設計業務基準日額) 一般工種, 着手前・最終, 0.50人, 0.00人, 0.00人, 0.00人, 0.5日, 0.8日					
				時間的制約: なし 夜間制約作業時間: 0.0	制約作業時間: 0.0 冬期補正: なし	
				豪雪補正: なし 基本給時間: 8.0	亜熱帯補正: なし 超勤時間: 0.0	
				深夜時間: 0.0		
	1) 設計工種	一般工種				
	2) 打合せ	着手前・最終				
	3) 設計用主任技師人数	0.50人				
	4) 設計用技師 (A) 人数	0.00人				
	5) 設計用技師 (B) 人数	0.00人				
	6) 設計用技師 (C) 人数	0.00人				
	7) 打合せ日数	0.500日				
	8) 往復移動日数	0.800日				
R04003	主任技師					
		0.650	人	66,900	43,485	
	合計				43,485	算出数量 1.000 回

事業名	一ツ瀬川農業水利事業
業務名	東原調整池他施工技術検討業務

業務別業務名: 設計業務

コード	名称	数量	単位	単価	金額	備考
	単 価		回		43,485	
	*** S単- 21号 ***					
S63017	旅費交通費 (設計外業宿泊用)		式		1,000	式 歩A 当たり算出
	旅費交通費 (設計外業宿泊用) ライトバン, 1.00日, 2日, 3時間					時間的制約: なし 夜間制約作業時間: 0.0 制約作業時間: 0.0 冬期補正: なし
	1) 交通機関区分	ライトバン				豪雪補正: なし 亜熱帯補正: なし
	2) 高速道路往復料金 (税別)	8,708円				基本給時間: 8.0 超勤時間: 0.0
	3) 鉄道往復料金 [全員分合算] (税別)	0円				
	4) バス往復料金 [全員分合算] (税別)	0円				
	5) 船舶往復料金 [全員分合算] (税別)	0円				
	6) 航空往復料金 [全員分合算] (税別)	0円				
	7) 往復移動日数	1.00日				
	8) ライトバン使用日数	2日				
	9) 時間区分	3時間				
	10) 技師長外業日数	0.000日				
	11) 主任技師外業日数	0.500日				
	12) 技師 A 外業日数	3.500日				
	13) 技師 B 外業日数	2.500日				
	14) 技師 C 外業日数	1.000日				
	15) 技術員外業日数	0.000日				
	16) 宿泊料金 1人当料金 (税別)	0円				
	17) 宿泊手当 1人当料金 (税別)	0円				
P54301	高速道路等料金					
	消費税抜き	1,000	式	8,708	8,708	
M28121	ライトバン [ガソリンエンジン・二輪駆動]					
	乗車定員5名 排気量1.5L	2,000	日	1,960	3,920	
P34001	ガソリン					
	J I S 2号 レギュラースタンド	16,200	L	170	2,754	
	合 計				15,382	算出数量 1,000 式
	単 価		式		15,382	
	*** S単- 22号 ***					
S63017	旅費交通費 (設計外業宿泊用)		式		1,000	式 歩A 当たり算出
	旅費交通費 (設計外業宿泊用) ライトバン, 1.00日, 2日, 3時間					時間的制約: なし 夜間制約作業時間: 0.0 制約作業時間: 0.0 冬期補正: なし
	1) 交通機関区分	ライトバン				豪雪補正: なし 亜熱帯補正: なし
	2) 高速道路往復料金 (税別)	8,708円				基本給時間: 8.0 超勤時間: 0.0
	3) 鉄道往復料金 [全員分合算] (税別)	0円				
	4) バス往復料金 [全員分合算] (税別)	0円				
	5) 船舶往復料金 [全員分合算] (税別)	0円				
	6) 航空往復料金 [全員分合算] (税別)	0円				
	7) 往復移動日数	1.00日				
	8) ライトバン使用日数	2日				
	9) 時間区分	3時間				
	10) 技師長外業日数	0.000日				
	11) 主任技師外業日数	0.000日				
	12) 技師 A 外業日数	1.000日				
	13) 技師 B 外業日数	0.000日				
	14) 技師 C 外業日数	0.000日				
	15) 技術員外業日数	0.000日				
	16) 宿泊料金 1人当料金 (税別)	0円				
	17) 宿泊手当 1人当料金 (税別)	0円				
P54301	高速道路等料金					
	消費税抜き	1,000	式	8,708	8,708	
M28121	ライトバン [ガソリンエンジン・二輪駆動]					
	乗車定員5名 排気量1.5L	2,000	日	1,960	3,920	
P34001	ガソリン					
	J I S 2号 レギュラースタンド	16,200	L	170	2,754	
	合 計				15,382	算出数量 1,000 式
	単 価		式		15,382	
	*** S単- 23号 ***					
S63023	電子納品版業務報告書作成		式		1,000	式 歩A 当たり算出
	電子納品版業務報告書作成 1, A-4, 500, 5cm, 0					時間的制約: なし 夜間制約作業時間: 0.0 制約作業時間: 0.0 冬期補正: なし
	1) 報告書部数 (部)	1,000				豪雪補正: なし 亜熱帯補正: なし
	2) 規格区分	A-4				基本給時間: 8.0 超勤時間: 0.0
	3) 枚数区分 (枚)	500				深夜時間: 0.0
	4) 厚さ区分	5cm				

令和7年度 一ツ瀬川農業水利事業
東原調整池他施工技術検討業務

特 別 仕 様 書

九州農政局一ツ瀬川農業水利事業所

第1章 総 則

第1-1条 (適用範囲)

令和7年度 一ツ瀬川農業水利事業 東原調整池他施工技術検討業務の施行にあたっては、農林水産省農村振興局制定「設計業務共通仕様書」(以下「共通仕様書(設)」という。)によるほか、同仕様書に対する特記及び追加事項は、この特別仕様書によるものとする。

第1-2条 (目的)

本業務は、一ツ瀬川農業水利事業の一環として実施する東原調整池に対する関連工事の影響について、観測計器計測結果等から評価を行うとともに、東原調整池左岸貯水池等の運用計画検討を行うものである。

第1-3条 (場所)

本業務における対象施設は、宮崎県西都市茶臼原及び穂北地内で、別添位置図に示すとおりである。

第1-4条 (土地の立入り等)

作業実施のための土地の立入り等は、共通仕様書(設)第1-16条によるが、作業に伴う立木伐採等については、事前に伐採範囲の打ち合わせを監督職員と行い、所有者の承諾を得た後に伐採を行う。

第1-5条 (一般事項)

業務請負契約書及び共通仕様書等に示す以外の一般事項は、次のとおりである。

- (1) 作業実施の順序、方法等は監督職員と密接な連絡を取り、作業の円滑な進捗を図るものとする。
- (2) 作業に従事する技術者は、対象業務に十分な知識と経験を有した者とする。
- (3) 受注者は常に業務内容を把握し、業務期間中に監督職員が資料の提出を求めた場合は速やかにこれに応じるものとする。

第1-6条 (管理技術者)

管理技術者は、共通仕様書(設)第1-6条第3項によるものとし、農業土木技術管理士以外の資格に係る該当する技術部門・選択科目は次のとおりである。

資 格	技 術 部 門	選 択 科 目
技術士	総合技術監理	電気電子-電子応用
		農業-農業土木
		農業-農業農村工学
	電気電子	電子応用
	農業	農業土木、農業農村工学

博士	当該業務に関連する学術部門	
シビルコンサルティング マネージャー	電気電子	
	農業土木	

第1-7条（照査技術者）

- (1) 照査技術者は、共通仕様書（設）第1-7条第2項によるものとし、農業土木技術管理士以外の資格に係る該当する技術部門・選択科目は次のとおりである。

資 格	技 術 部 門	選 択 科 目
技術士	総合技術監理	農業－農業土木
		農業－農業農村工学
	電気電子	電子応用
	農業	農業土木、農業農村工学
博士	当該業務に関連する学術部門	
シビルコンサルティング マネージャー	電気電子	
	農業土木	

- (2) 本業務における照査は、「設計業務照査の手引書（案）」（以下「照査手引書」という。）に基づき実施する。

また、「照査手引書」に基づく照査により作成した資料は、共通仕様書（設）第1-7条第5項に規定する報告書に含めて提出するものとする。

- (3) 当該業務の中で照査技術者は、管理技術者を兼務することはできない。

第1-8条（担当技術者）

担当技術者は、共通仕様書（設）第1-8条によるものとする。

第1-9条（配置技術者の確認）

共通仕様書（設）第1-11条における業務組織計画の作成及び共通仕様書（設）第1-12条に基づく技術者情報の登録にあたっては、次によるものとする。

- (1) 受注者は、業務計画書の業務組織計画に配置技術者の所属・役職及び担当する分担業務を明確に記載するものとする。なお、変更業務計画書において、業務組織計画を変更する際も同様とする。
- (2) 農業農村整備事業測量調査設計業務情報サービスへの技術者情報の登録は、業務計画書の業務組織計画において位置付けられた技術者を登録対象とする。

第1-10条（保険加入）

受注者は、共通仕様書（設）第1-37条に示されている保険に加入している旨を業務計画書に明示しなければならない。また、監督職員から請求があった場合は、保険加入を証明する書類を提示しなければならない。

第2章 作業条件

第2-1条 (適用する図書)

本業務の実施にあたっては、以下の事項に留意して作業を進めるものとする。

番号	名 称	発行所	制定(改訂)年月
1	水管理制御方式技術指針(計画設計編)	(一社)農業土木機械化協会	平成 25 年 3 月

第2-2条 (設計条件)

(1) 設備の導入の目的

東原調整池左岸貯水池運用時の監視システムを構築することを目的とする。

(2) 管理対象施設(案)

①左岸貯水池

- ・主要設備 【新設】
水位計 1台

②上野加圧機場

- ・主要設備 【新設】
流量計 1台

(3) 管理方式(案)

施設名称	設備名称	管理方式	備考
左岸貯水池	水位計 TM装置	遠方監視	
上野加圧機場	流量計 TM装置	遠方監視	

第2-3条 (貸与資料等)

貸与資料は、次のとおりである。

番号	貸 与 資 料	数量
1	令和4年度 一ツ瀬川農業水利事業 東原調整池左岸仮貯水池調査測量基本設計業務 報告書	1部
2	令和4年度 一ツ瀬川農業水利事業 東原調整池左岸仮貯水池導水路調査測量実施設計業務 報告書	1部
3	令和3年度国営土地改良事業地区調査 一ツ瀬川地区施設計画資料整理業務 報告書	1部
4	令和5年度一ツ瀬川農業水利事業 東原調整池左岸仮貯水池他調査測量設計業務 報告書	1部
5	令和5年度一ツ瀬川農業水利事業 東原調整池他建設工事に係る技術協力業務 報告書	1部

また、上記以外に必要な資料がある場合は監督職員と協議するものとする。

第2-4条（貸与資料等の取扱い）

第2-3条に示す貸与資料等の取扱いは次のとおりとする。

- (1) 貸与資料等の記載事項に相互に矛盾がある場合、又は解釈に疑義が生じた場合は、監督職員と協議するものとする。
- (2) 貸与資料等は、原則として初回打合せ時に一括貸与するものとし、監督職員の請求があった場合のほか完了検査時に一括返納しなければならない。

第2-5条（関連工事）

本業務と関連する他工事は次のとおりであり、監督職員及び関連工事の担当者と連携を密にして、互いに協調の図られた設計としなければならない。

工事名	工事実施期間
一ツ瀬川農業水利事業 東原調整池他建設工事	令和7年1月 ～令和9年3月

第3章 作業内容

第3-1条（作業項目及び数量）

- (1) 設計にかかる作業項目及び数量は、次のとおりである。
なお、詳細は別表【作業項目一覧表】に示すものとする。

作業項目表

作業項目	数量	備考
1. 設計作業		
（1）施工技術検討作業	1式	
（2）左岸貯水池観測施設設計作業	1式	実施設計

第3-2条（作業の留意点）

業務の実施あたって、特に留意する点は次のとおりとする。

- (1) 設計
 - 1) 設計に当たっては、造成される施設が必要な機能及び安全で所要の耐久性を有するとともに維持管理、施工性及び経済性について考慮しなければならない。
 - 2) 電算機を使用する場合は、計算手法及びアウトプット等の様式について事前に監督職員の承諾を得るものとする。
 - 3) 第2-3条及び共通仕様書に示す貸与資料や受注者が有する資料等を参考にした場合は、その出典を明示するものとする。
 - 4) 施工上特に注意する点を特記する必要がある場合には、設計図面に記入するものとする。
 - 5) 当該業務で実施するコスト縮減対策の検討作業に関し、検討の視点、施策の提案内容及び比較検討の過程や結果等の成果については、報告書中に「コスト縮減対策」の章を別途設定し、取りまとめるものとする。なお、コスト縮減に関する新技

術や新工法等の選定にあたっては、農業農村整備民間技術情報データベース（NNTD）及び新技術情報システム（NETIS）等を積極的に活用しなければならない。

- ・ 農業農村整備民間技術情報データベース（NNTD）については、http://www.nn-techninfo.jp/mdb_web/MdbTop.do を参照。
 - ・ 新技術情報システム（NETIS）は、<http://www.netis.mlit.go.jp/NetisRev/NewIndex.asp> を参照。
- 6) 数量計算にあたっては、施設機械工事等数量算出要領(案)に基づき行うものとし、それ以外については、監督職員と協議するものとする。
- ・ 「施設機械工事等数量算出要領(案)」は <https://www.maff.go.jp/j/nousin/seko/suryo/> を参照。

第3-3条（業務の成果品質確保対策）

契約後業務着手時並びに最終打合せ時において、受発注者間の設計方針、条件等の確認の場として、次の会議を設置するので、管理技術者等の受注者代表は、次の事項並びに「業務の成果品質確保対策」（<http://www.maff.go.jp/j/nousin/sekkei/index.html>）を十分に理解のうえ、対応するものとする。

（1）業務確認会議

業務着手時に、管理技術者・担当技術者並びに事業所長、主任監督員（主催）、監督員が、設計方針、条件等の確認を一堂に会して実施することにより、業務の円滑な推進と成果物の品質確保を図るものとする。

1) 業務確認会議とは、発注者及び受注者が集まり、次の事項について確認を行う会議を開催するものである。なお、確認事項については変更する場合がある。

- ① 設計条件・前提条件
- ② 業務計画の妥当性
- ③ スケジュール
- ④ 設計変更内容
- ⑤ その他：事業間連携、資材選定チェック、コスト縮減、環境対策等の促進等

2) 会議の開催については、監督員が指示するものとする。なお、開催時期の変更、開催回数の追加が必要な場合は、監督員と協議するものとし、規定の打合せ時以外に開催する場合の費用については、必要に応じ設計変更で計上する。

（2）合同現地踏査

管理技術者・担当技術者並びに事業所長、主任監督員（主催）、監督員が、必要に応じて合同で現地踏査を行うことにより、設計条件や施工の留意点、関連事業の情報、設計方針の明確化等、情報共有を図るものとする。

（3）照査の確実な実施

業務の最終打合せ時において、成果物のうち照査報告書については、照査を実施した照査技術者自身による報告を原則とする。

また、最終打合せ時以外であっても、必要に応じて、照査技術者自身からの照査報告を実施できるものとする。

- (4) 当該業務成果による工事発注の際に、別途工事の受発注者が当該工事に対する「工事の施工効率向上対策」(<http://www.maff.go.jp/j/nousin/sekkei/index.html>)による工事円滑化会議及び設計変更確認会議を開催することとしており、同会議に出席要請があった場合には応じるものとする。なお、出席に必要な経費については、別途契約により対応することとする。
- (5) 業務確認会議において確認した事項については、打合せ記録簿に記録し、相互に確認するものとする。

第3-4条（業務写真における黑板情報の電子化）

黑板情報の電子化は、被写体画像の撮影と同時に業務写真における黑板の記載情報の電子的記入を行うことにより、現場撮影の省力化、写真整理の効率化を図るものである。

受注者は、業務契約後に監督職員の承諾を得たうえで黑板情報の電子化を行うことができる。黑板情報の電子化を行う場合、受注者は、以下の（1）から（4）によりこれを実施するものとする。

（1）使用する機器・ソフトウェア

受注者は、黑板情報の電子化に必要な機器・ソフトウェア等（以下、「機器等」という。）は、電子的記入ができるもので、かつ「電子政府における調達のために参照すべき暗号のリスト（CRYPTREC 暗号リスト）」（URL「<https://www.cryptrec.go.jp/list.html>」）に記載する基準を用いた信憑性確認機能（改ざん検知機能）を有するものを使用するものとする。

（2）機器等の導入

- 1) 黑板情報の電子化に必要な機器等は、受注者が準備するものとする。
- 2) 受注者は、黑板情報の電子化に必要な機器等を選定し、監督職員の承諾を得なければならない。

（3）黑板情報の電子的記入に関する取扱い

- 1) 受注者は、（1）の機器等を用いて業務写真を撮影する場合は、被写体と黑板情報を電子画像として同時に記録してもよいこととする。
- 2) 本業務の業務写真の取扱いは、「電子化写真データの作成要領（案）」によるものとする。

なお、上記1)に示す黑板情報の電子的記入については、「電子化写真データの作成要領（案）6写真編集等」に示す「写真編集」には該当しないものとする。

- 3) 黑板情報の電子化を適用する場合は、従来型の黑板を写し込んだ写真を撮影する必要はない。

（4）写真の納品

受注者は、（3）に示す黑板情報の電子化を行った写真を、業務完了時に発注者へ納品するものとする。

なお、受注者は納品時に URL (<http://www.cals.jacic.or.jp/CIM/sharing/index.html>) のチェックシステム (信憑性チェックツール) 又はチェックシステム (信憑性チェックツール) を搭載した写真管理ソフトウェアを用いて、黒板情報を電子化した写真の信憑性確認を行い、その結果を監督職員へ提出するものとする。

(5) 費用

機器等の導入に要する費用は、従来の黒板に代わるものであり、直接経費に含まれる。

第4章 打合せ

第4-1条 (打合せ)

共通仕様書 (設) 第1-10条による打合せについては、主として次の段階で行うものとする。

また、初回及び最終回の打合せには管理技術者が出席するものとする。

初 回 設計作業着手の段階

第2回 中間打合せ (基本条件整理段階、三者合同会議)

第3回 中間打合せ (計画・設計段階、三者合同会議)

第4回 中間打合せ (概算工事費積算段階、三者合同会議)

最終回 報告書原稿作成段階

なお、業務を適正かつ円滑に実施するために、受注者の業務担当は、業務打合せ記録簿を作成し、上記の打合せの都度内容について、監督職員と相互に確認するものとする。

三者合同会議とは、発注者、東原調整池他建設工事受注者、本業務受注者の3者を指し、工事の課題等について、対応方針等を意見する。なお、本会議は、1回/2ヵ月半の頻度を想定している。

第5章 成果物

第5-1条 (成果物)

成果物を共通仕様書 (設) 第1-17条に基づき作成し、次のものを提出しなければならない。

(1) 成果物の電子媒体 (CD-R若しくはDVD-R) 正副2部

(2) 成果物の出力 1部 ((電子媒体の出力、市販のファイル綴じで可)

なお、報告書には本業務の要約版を掲載するものとし、その内容については別途監督職員の指示によるものとする。

第5-2条 (開示用成果物の作成及び提出)

第5-1条に記載している成果物 (PDFファイル) に含まれる「行政機関の保有する

情報の公開に関する法律」における「不開示情報」に該当する情報について、システムの編集機能により、その箇所を黒塗りにする措置を行い提出しなければならない。

開示用成果物の電子媒体（CD-R若しくはDVD-R）1部

第5-3条（成果物の提出先）

成果物の提出先は、次のとおりとする。

宮崎県児湯郡高鍋町大字北高鍋300

九州農政局一ツ瀬川農業水利事業所

第6章 契約変更

第6-1条（契約変更）

業務請負契約書第17条から第20条に規定する発注者と受注者による協議事項は、次のとおりとする。

- (1) 第2-2条に示す「設計条件」に変更が生じた場合。
- (2) 第3-1条に示す「作業項目及び数量」に変更が生じた場合。
- (3) 第4-1条に示す「打合せ」に変更が生じた場合。
- (4) 第5-1条に示す「成果物」に変更が生じた場合。
- (5) 履行期間の変更が生じた場合。
- (6) 関係機関等対外的協議等により設計計画等に変更が生じた場合。
- (7) その他

第7章 定めなき事項

第7-1条（定めなき事項）

この特別仕様書に定めなき事項又は本業務の実施に当たり疑義が生じた場合は、必要に応じて監督職員と協議するものとする。

別紙【設計作業項目一覧表】

設計作業【施工技術検討作業】

作業項目	作業内容	数量	備考
1. 現地調査	<p>現地の工事状況（法面状態、地質状況、湧水の有無等）を以下に示す段階で確認を行う。 なお、①②は、土工掘削割（1BL、2BL、3BL、）の各段階で行うこととする。</p> <p>①左岸貯水池の掘削面が 142m になった時点（3回） ②左岸貯水池の掘削面が 138m（掘削底盤）になった時点（3回） ③導水路の鋼矢板打設、引抜時 （①、②と同時期にため回数に含まない）</p>	6回	
2. 工事実施に伴う東原調整池本体への影響の評価	<p>現地調査の結果及び東原調整池周辺に設置している以下の調査観測孔のデータ及び天端クラックノギス計測、ばらまき型傾斜計データの挙動及び調整池水位変動、降雨量等から東原調整池に対する関連工事の影響を評価する。 （三者合同会議時に中間報告を行うものとする。） また、地下水位計 No. 6、7 については、No. 1、No. 5 との関連性について検討する。</p> <p>①孔内傾斜計（R6-1～R6-4） ②地下水位計（R6-1W～R6-6W、No. 6、No. 7、28LB-1、29B-1、29B-2） ③間隙水圧計（P-67、P-77）</p> <p>※計測データについては貸与するものとする。</p>	1式	
3. 点検とりまとめ	各作業項目の成果物の点検、とりまとめ及び報告書の作成を行う。	1式	

設計作業【左岸貯水池観測施設設計作業】

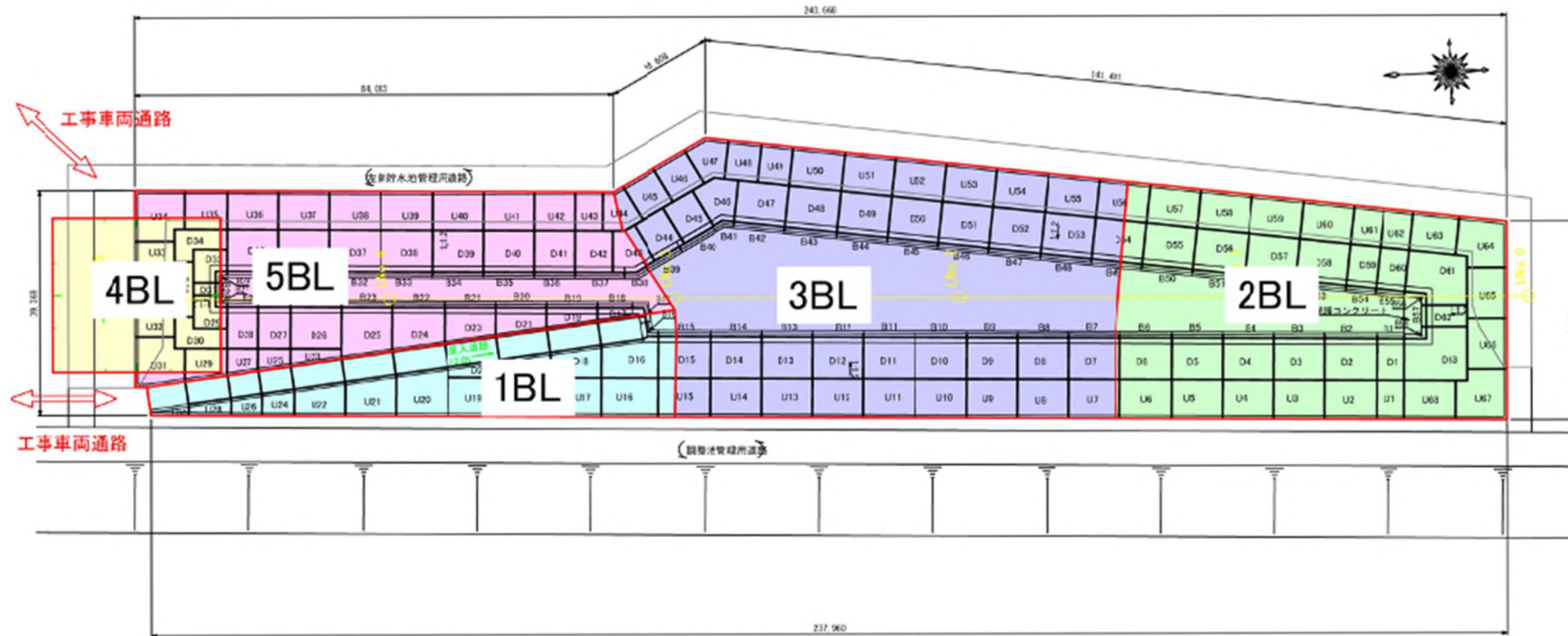
作業項目	作業内容	数量	備考
1. 準備作業			
1-1. 現地調査及び管理状況調査	実施設計に必要な現地調査を行うとともに、施設管理者に現況の管理状況に関する問診調査を行う。	1式	
1-2. 資料の検討	現況の水管理システム完成図書や左岸貯水池運用に必要な施設の設計資料、各貸与資料等を把握する。	1式	
2. 基本事項の検討			
2-1. 左岸貯水池運用方法の検討	左岸貯水池運用方法の検討および運用時の平原揚水機場使用にかかる電力料金を試算し、現況との比較を行う。	1式	
2-2. 水源切替時の検討	東原調整池と左岸貯水池の切替計画及び東原調整池工事中の運用計画と施設計画についての検討を行う。 ※切替計画とは、過去の取水量等から切替にかかる期間の算出等を示す。	1式	
3. 実施設計			
3-1. 監視システム	左岸貯水池に設置予定の水位計の数値を中央管理所及び平原揚水機場で監視、記録、上野加圧機場に設置予定の流量計の数値を中央管理所で監視、記録できるシステムを構築する。	1式	
3-2. 概算工事費積算	設計図の作成、設置機器リストの作成、機器費、工事費等の積算資料の作成を行い、概算工事費積算を行う。	1式	
3-3. 特別仕様書の作成	対象施設に適用する制御方式、装置の機能と数量等を明示した特別仕様書の作成を行う。	1式	
4. 照査	照査計画に基づき、業務の節目毎に照査を実施し、照査報告書の作成を行う。	1式	
5. 点検とりまとめ	各作業項目の成果物の点検、とりまとめ及び報告書の作成を行う。	1式	

別添 左岸貯水池の土工掘削割

〈土工進捗図〉
ブロック分図

左岸貯水池 斜壁全体平面図

S=1:350



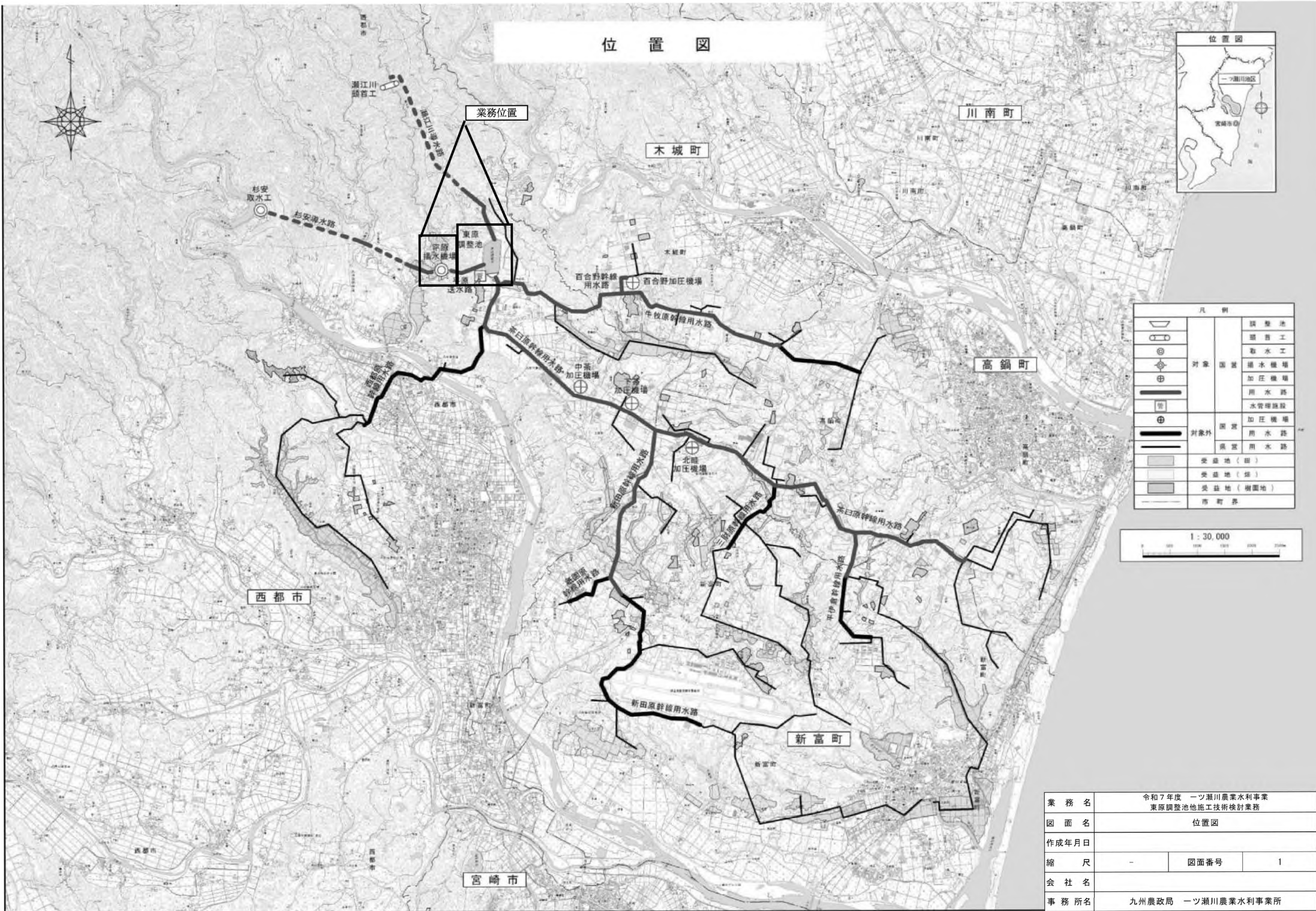
掘削手順：4BL→1BL→2BL→3BL→5BL

令和7年度 一ツ瀬川農業水利事業
東原調整池他施工技術検討業務

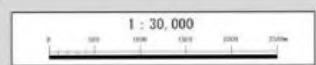
図 面 目 録

図面番号	図 面 名 称	枚数	備考
1	位置図	1	
2	東原調整池全体計画平面図	1	
3	計測機器配置計画図	2	
4	システム管理図（現況）	1	
計		5	

位置図



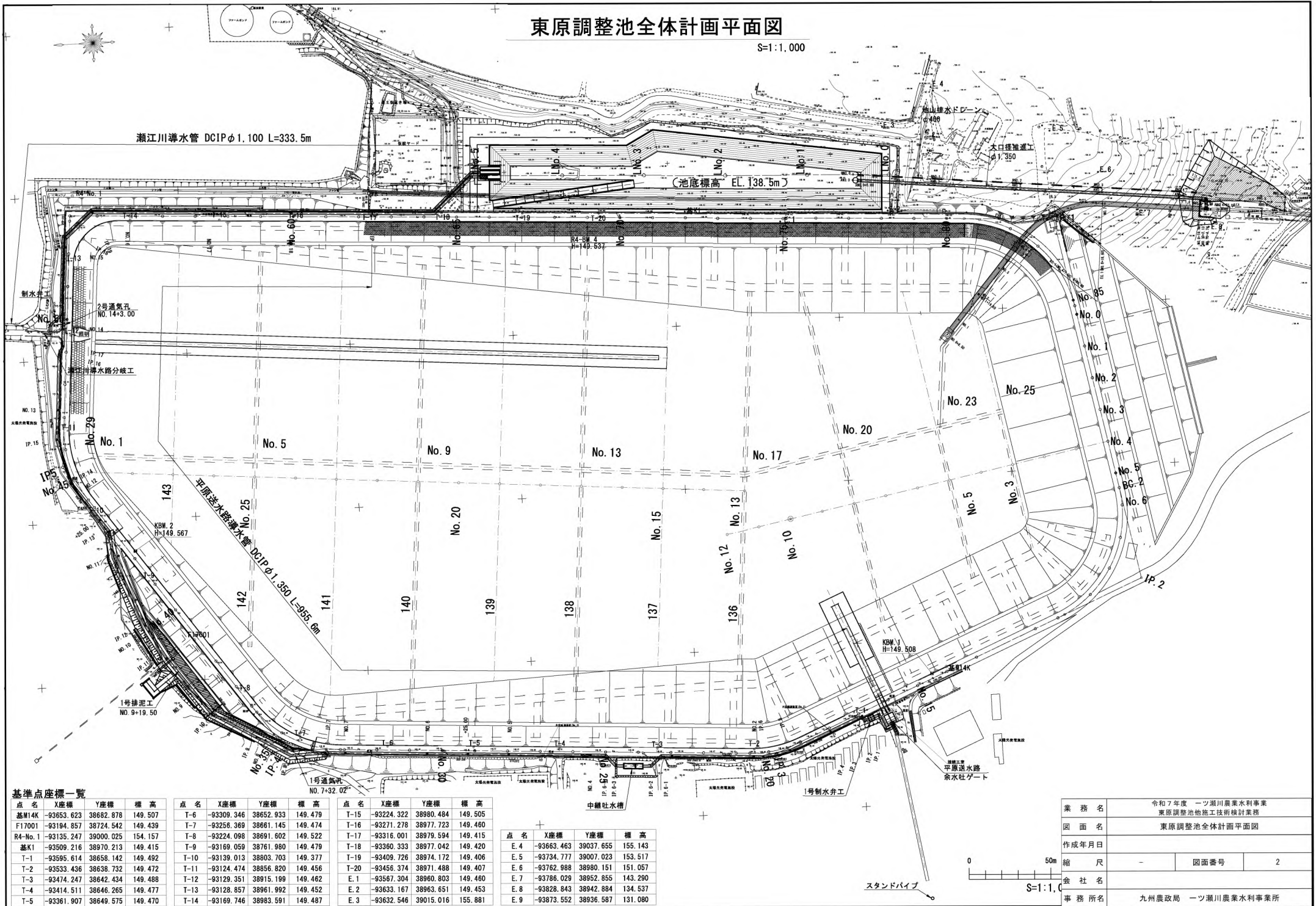
凡例		
	対象	調整池
		揚水工
		揚水機場
		加圧機場
		用水路
	対象外	水管埋設
		加圧機場
		用水路
	農業用水路	
		受益地(田)
		受益地(畑)
		受益地(樹園地)
		市町界



業務名	令和7年度 一ツ瀬川農業水利事業 東原調整池他施工技術検討業務		
図面名	位置図		
作成年月日			
縮尺	-	図面番号	1
会社名			
事務所名	九州農政局 一ツ瀬川農業水利事業所		

東原調整池全体計画平面図

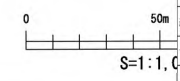
S=1:1,000



基準点座標一覧

点名	X座標	Y座標	標高	点名	X座標	Y座標	標高	点名	X座標	Y座標	標高
基M14K	-93653.623	38682.878	149.507	T-6	-93309.346	38652.933	149.479	T-15	-93224.322	38980.484	149.505
F17001	-93194.857	38724.542	149.439	T-7	-93256.369	38661.145	149.474	T-16	-93271.278	38977.723	149.460
R4-No.1	-93135.247	39000.025	154.157	T-8	-93224.098	38691.602	149.522	T-17	-93316.001	38979.594	149.415
蓋K1	-93509.216	38970.213	149.415	T-9	-93169.059	38761.980	149.479	T-18	-93360.333	38977.042	149.420
T-1	-93595.614	38658.142	149.492	T-10	-93139.013	38803.703	149.377	T-19	-93409.726	38974.172	149.406
T-2	-93533.436	38638.732	149.472	T-11	-93124.474	38856.820	149.456	T-20	-93456.374	38971.488	149.407
T-3	-93474.247	38642.434	149.488	T-12	-93129.351	38915.199	149.462	E.1	-93567.304	38960.803	149.460
T-4	-93414.511	38646.265	149.477	T-13	-93128.857	38961.992	149.452	E.2	-93633.167	38963.651	149.453
T-5	-93361.907	38649.575	149.470	T-14	-93169.746	38983.591	149.487	E.3	-93632.546	39015.016	155.881
								E.4	-93663.463	39037.655	155.143
								E.5	-93734.777	39007.023	153.517
								E.6	-93762.988	38980.151	151.057
								E.7	-93786.029	38952.855	143.290
								E.8	-93828.843	38942.884	134.537
								E.9	-93873.552	38936.587	131.080

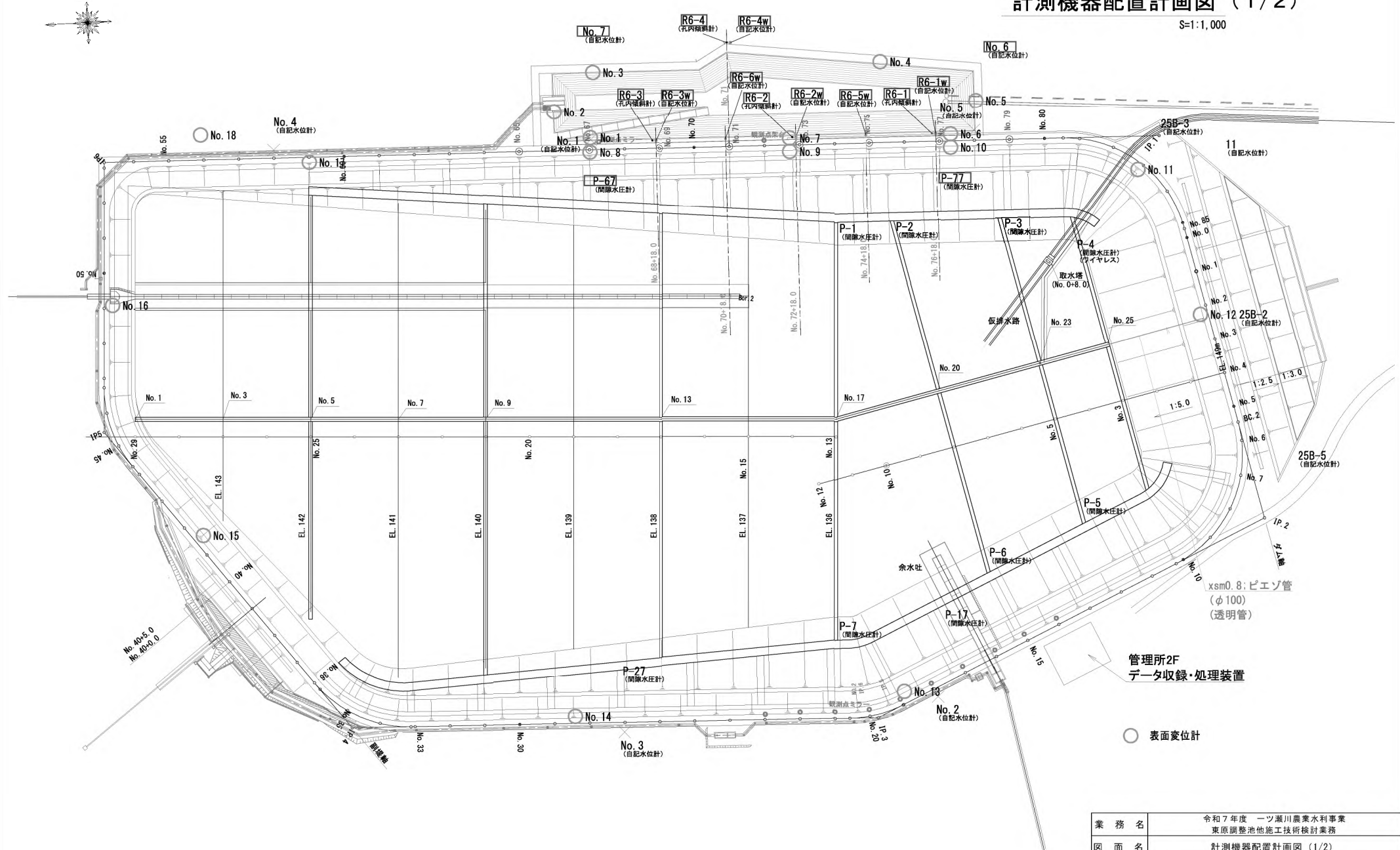
業務名	令和7年度 一ツ瀬川農業水利事業 東原調整池他施工技術検討業務	
図面名	東原調整池全体計画平面図	
作成年月日		
縮尺	-	図面番号 2
会社名		
事務所名	九州農政局 一ツ瀬川農業水利事業所	



スタンドパイプ

計測機器配置計画図 (1/2)

S=1:1,000

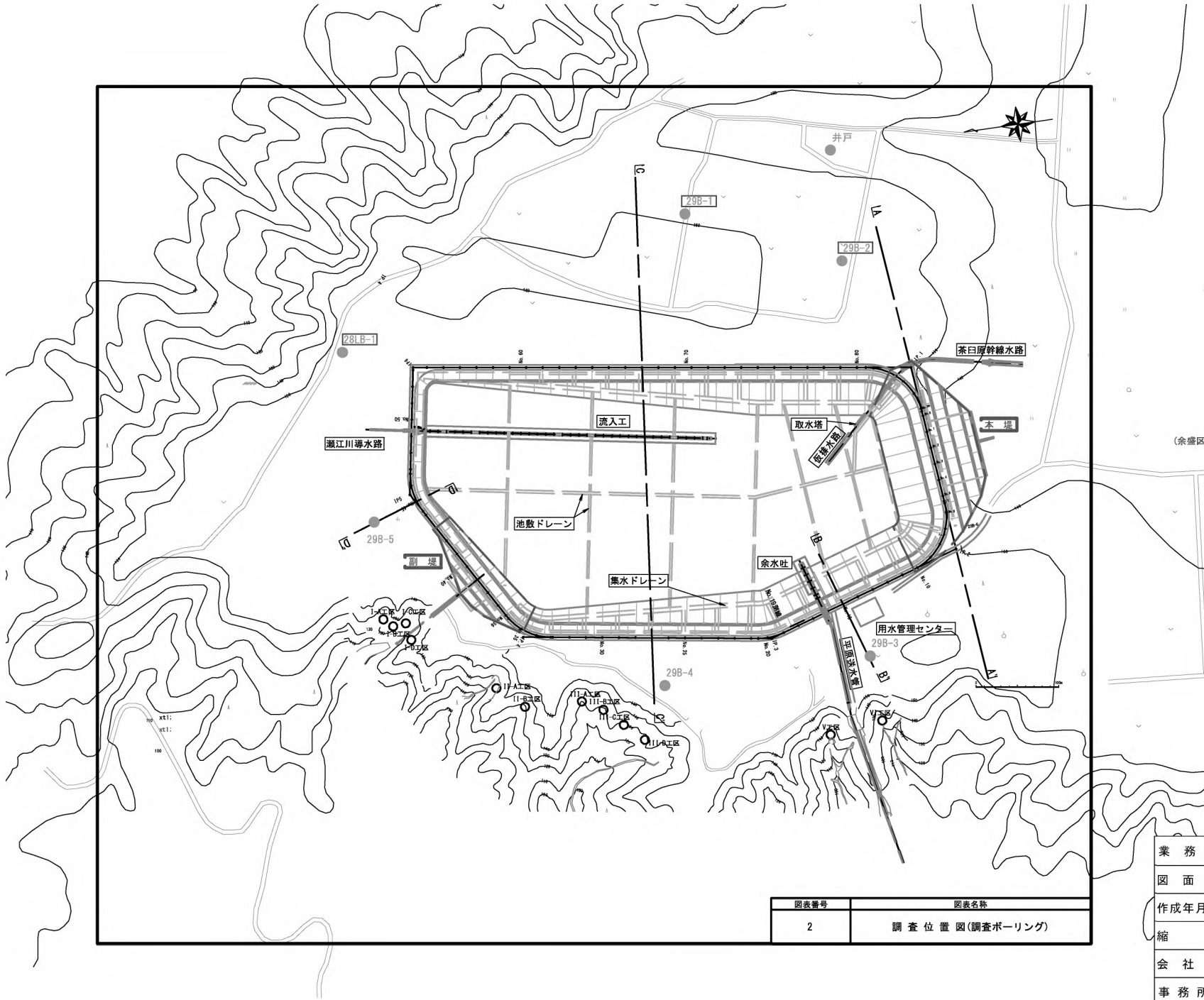


管理所2F
データ収録・処理装置

○ 表面変位計

業務名	令和7年度 一ツ瀬川農業水利事業 東原調整池他施工技術検討業務		
図面名	計測機器配置計画図 (1/2)		
作成年月日			
縮尺	-	図面番号	3-1/2
会社名			
事務所名	九州農政局 一ツ瀬川農業水利事業所		

計測機器配置計画図 (2/2)



図表番号	図表名称
2	調査位置図(調査ボーリング)

業務名	令和7年度 一ツ瀬川農業水利事業 東原調整池他施工技術検討業務		
図面名	計測機器配置計画図 (2/2)		
作成年月日			
縮尺	-	図面番号	3-2/2
会社名			
事務所名	九州農政局 一ツ瀬川農業水利事業所		

