



誰もが住んでみたい村に
農業農村整備

令和6年度

一ツ瀬川農業水利事業

杉安取水工他設計業務

積算書

(当初)

九州農政局
一ツ瀬川農業水利事業所

事業名	一ツ瀬川農業水利事業				
業務名	杉安取水工他設計業務				
業務別業務名: 設計業務					
名称(規格)	数量	単位	単価	金額	備考
直接人件費				15,341,000	
・直接人件費	1.000	式		15,341,000	
・・直接人件費	1.000	式		15,341,000	
・・・杉安取水工	1.000	式	5,104,000	5,104,000	1式当たり
S65001 現地踏査 点的構造物	1.000	施設	64,452	64,452	歩A・単A S単 37号
S65002 近接目視 点的構造物, 398㎡	1.000	式	115,408	115,408	歩A・単A S単 39号
S63003 2.資料の検討	1.000	式	229,050	229,050	歩A・単A S単 5号
S63003 3-1.補修工法等の決定(躯体関係)	1.000	式	323,400	323,400	歩A・単A S単 6号
S63003 3-2.補修工法等の決定(機械設備関係)	1.000	式	646,800	646,800	歩A・単A S単 7号
S63003 4.設計図作成	1.000	式	768,900	768,900	歩A・単A S単 8号
S63003 5.数量計算	1.000	式	881,200	881,200	歩A・単A S単 9号
S63003 6.施工計画	1.000	式	743,800	743,800	歩A・単A S単 10号
S63003 7.特別仕様書作成	1.000	式	327,650	327,650	歩A・単A S単 11号
S63003 8.概算工事費算定	1.000	式	385,600	385,600	歩A・単A S単 12号
S63003 9.照査	1.000	式	133,800	133,800	歩A・単A S単 13号
S63003 10.点検とりまとめ	1.000	式	484,400	484,400	歩A・単A S単 14号
合計				5,104,460	
・・・杉安導水路	1.000	式	7,347,000	7,347,000	1式当たり
S65001 現地踏査 線的構造物	2.957	km	24,562	72,630	歩A・単A S単 38号
S65002 近接目視 線的構造物, 4,257㎡	1.000	式	1,116,044	1,116,044	歩A・単A S単 40号
S63003 2.資料の検討	1.000	式	302,750	302,750	歩A・単A S単 15号
S63003 3.補修工法等の決定	1.000	式	1,405,899	1,405,899	歩A・単A S単 16号
S63003 4.設計図作成	1.000	式	907,302	907,302	歩A・単A S単 17号
S63003 5.数量計算	1.000	式	791,322	791,322	歩A・単A S単 18号
S63003 6.施工計画	1.000	式	1,267,695	1,267,695	歩A・単A S単 19号
S63003 7.特別仕様書作成	1.000	式	305,450	305,450	歩A・単A S単 20号
S63003 8.概算工事費算定	1.000	式	502,279	502,279	歩A・単A S単 21号
S63003 9.照査	1.000	式	133,800	133,800	歩A・単A S単 13号
S63003 10.点検とりまとめ	1.000	式	541,913	541,913	歩A・単A S単 22号
合計				7,347,084	
・・・杉安導水路 付帯施設	1.000	式	1,613,000	1,613,000	1式当たり
S63003 1.基本事項の検討	1.000	式	165,800	165,800	歩A・単A S単 23号
S63003 2.設計図作成	1.000	式	458,665	458,665	歩A・単A S単 24号
S63003 3.数量計算	1.000	式	356,190	356,190	歩A・単A S単 25号
S63003 4.施工計画	1.000	式	187,890	187,890	歩A・単A S単 26号
S63003 5.特別仕様書作成	1.000	式	80,400	80,400	歩A・単A S単 27号
S63003 6.概算工事費算定	1.000	式	142,165	142,165	歩A・単A S単 28号
S63003 7.照査	1.000	式	66,900	66,900	歩A・単A S単 29号
S63003 8.点検とりまとめ	1.000	式	155,225	155,225	歩A・単A S単 30号
合計				1,613,235	

事業名	一ツ瀬川農業水利事業
業務名	杉安取水工他設計業務

業務別業務名:設計業務

コード	名称(規格)	数量	単位	単価	金額	備考
S02115	*** S単-1号 *** 技術員 技術員		人	36,100		歩A・単A
S02116	*** S単-2号 *** 高速道路料金(往復) 高速道路料金(往復) 消費税抜,,		往復	8,708		歩A・単A
S02116	*** S単-3号 *** ガソリン ガソリン JIS2号 レギュラースタンド,,		L	170		歩A・単A
S16001	*** S単-4号 *** ライトボン[ガソリンエンジン・二輪駆動] ライトボン[ガソリンエンジン・二輪駆動] ,乗車定員5名 排気量1.5L,運転1日当たり算出		日	1,960		歩A・単A
S63003	*** S単-5号 *** 2.資料の検討 設計労務(直接人件費内業)		式	229,050		歩A・単A
S63003	*** S単-6号 *** 3-1.補修工法等の決定(躯体関係) 設計労務(直接人件費内業)		式	323,400		歩A・単A
S63003	*** S単-7号 *** 3-2.補修工法等の決定(機械設備関係) 設計労務(直接人件費内業)		式	646,800		歩A・単A
S63003	*** S単-8号 *** 4.設計図作成 設計労務(直接人件費内業)		式	768,900		歩A・単A
S63003	*** S単-9号 *** 5.数量計算 設計労務(直接人件費内業)		式	881,200		歩A・単A
S63003	*** S単-10号 *** 6.施工計画 設計労務(直接人件費内業)		式	743,800		歩A・単A
S63003	*** S単-11号 *** 7.特別仕様書作成 設計労務(直接人件費内業)		式	327,650		歩A・単A
S63003	*** S単-12号 *** 8.概算工事費算定 設計労務(直接人件費内業)		式	385,600		歩A・単A
S63003	*** S単-13号 *** 9.照査 設計労務(直接人件費内業)		式	133,800		歩A・単A
S63003	*** S単-14号 *** 10.点検とりまとめ 設計労務(直接人件費内業)		式	484,400		歩A・単A
S63003	*** S単-15号 *** 2.資料の検討 設計労務(直接人件費内業)		式	302,750		歩A・単A
S63003	*** S単-16号 *** 3.補修工法等の決定 設計労務(直接人件費内業)		式	1,405,899		歩A・単A
S63003	*** S単-17号 *** 4.設計図作成 設計労務(直接人件費内業)		式	907,302		歩A・単A
S63003	*** S単-18号 *** 5.数量計算 設計労務(直接人件費内業)		式	791,322		歩A・単A
S63003	*** S単-19号 *** 6.施工計画 設計労務(直接人件費内業)		式	1,267,695		歩A・単A
S63003	*** S単-20号 *** 7.特別仕様書作成 設計労務(直接人件費内業)		式	305,450		歩A・単A
S63003	*** S単-21号 *** 8.概算工事費算定 設計労務(直接人件費内業)		式	502,279		歩A・単A
S63003	*** S単-22号 *** 10.点検とりまとめ					

事業名	一ツ瀬川農業水利事業
業務名	杉安取水工他設計業務

業務別業務名: 設計業務

コード	名称(規格)	数量	単位	単価	金額	備考
	設計労務(直接人件費内業)		式	541,913		歩A・単A
S63003	*** S単-23号 *** 1. 基本事項の検討		式	165,800		歩A・単A
S63003	*** S単-24号 *** 2. 設計図作成		式	458,665		歩A・単A
S63003	*** S単-25号 *** 3. 数量計算		式	356,190		歩A・単A
S63003	*** S単-26号 *** 4. 施工計画		式	187,890		歩A・単A
S63003	*** S単-27号 *** 5. 特別仕様書作成		式	80,400		歩A・単A
S63003	*** S単-28号 *** 6. 概算工事費算定		式	142,165		歩A・単A
S63003	*** S単-29号 *** 7. 照査		式	66,900		歩A・単A
S63003	*** S単-30号 *** 8. 点検とりまとめ		式	155,225		歩A・単A
S63007	*** S単-31号 *** 設計労務(直接人件費外業)		式	251,400		歩A・単A
S63010	*** S単-32号 *** 打合せ(設計業務基準日額)		回	164,450		歩A・単A
S63010	*** S単-33号 *** 打合せ(設計業務基準日額) 頭首工・トンネル・用排水機場, 着手前・最終, 1.00人, 1.00人, 0.00人, 0.00人, 0.5日, 0.8日		回	218,010		歩A・単A
S63010	*** S単-34号 *** 打合せ(設計業務基準日額) 照査		回	43,485		歩A・単A
S63017	*** S単-35号 *** 旅費交通費(設計外業宿泊用)		式	15,382		歩A・単A
S63023	*** S単-36号 *** 電子納品版業務報告書作成		式	7,341		歩A・単A
S65001	*** S単-37号 *** 現地踏査		施設	64,452		歩A・単A
S65001	*** S単-38号 *** 現地踏査		km	24,562		歩A・単A
S65002	*** S単-39号 *** 近接目視		式	115,408		歩A・単A
S65002	*** S単-40号 *** 近接目視		式	1,116,044		歩A・単A
T00001	*** T単-1号 *** 打合せ(設計旅費・交通費)		回	13,422		歩A・単A
T00002	*** T単-2号 *** 公開用成果品作成費					

事業名	一ツ瀬川農業水利事業
業務名	杉安取水工他設計業務

業務別業務名:設計業務

コード	名称	数量	単位	単価	金額	備考
*** S単-1号 ***						
S02115	技術員		人		1,000 人	歩A 当たり算出
	技術員			時間的制約:なし 夜間制約作業時間:0.0	制約作業時間:0.0 冬期補正:なし	
	1)労務コード 2)労務単価算定区分	R04007 基(B)		豪雪補正:なし 基本給時間:8.0 深夜時間:0.0	亜熱帯補正:なし 超勤時間:0.0	
R04007	技術員	1.000	人	36,100	36,100	
	合計				36,100	算出数量 1,000 人
	単価				36,100	
*** S単-2号 ***						
S02116	高速道路料金(往復)		往復		1,000 各単位	歩A 当たり算出
	高速道路料金(往復) 消費税抜			時間的制約:なし 夜間制約作業時間:0.0	制約作業時間:0.0 冬期補正:なし	
	1)資材区分 2)地域資材単価コード(P) 3)地区資材単価コード(J) 4)施設機械資材単価コード(K)	地域資材(Pコード) P96001		豪雪補正:なし 基本給時間:8.0 深夜時間:0.0	亜熱帯補正:なし 超勤時間:0.0	
P96001	高速道路料金(往復) 消費税抜	1.000	往復	8,708	8,708	
	合計				8,708	算出数量 1,000 各単位
	単価				8,708	
*** S単-3号 ***						
S02116	ガソリン		L		1,000 各単位	歩A 当たり算出
	ガソリン J I S 2号 レギュラースタンド			時間的制約:なし 夜間制約作業時間:0.0	制約作業時間:0.0 冬期補正:なし	
	1)資材区分 2)地域資材単価コード(P) 3)地区資材単価コード(J) 4)施設機械資材単価コード(K)	地域資材(Pコード) P34001		豪雪補正:なし 基本給時間:8.0 深夜時間:0.0	亜熱帯補正:なし 超勤時間:0.0	
P34001	ガソリン J I S 2号 レギュラースタンド	1.000	L	170	170	
	合計				170	算出数量 1,000 各単位
	単価				170	
*** S単-4号 ***						
S16001	ライオン[オフロードエンジン・二輪駆動]		日		1,000 各単位	歩A 当たり算出
	ライオン[オフロードエンジン・二輪駆動] 乗車定員5名 排気量1.5L,運転1日当たり算出			時間的制約:なし 夜間制約作業時間:0.0	制約作業時間:0.0 冬期補正:なし	
	1)機械コード<<単位が時間のみ>> 2)機械コード(同上) 3)機械損料算出区分 4)運転1日当たり運転時間(T) 5)運転日に対する供用日の割合(YC) 6)単価計上区分 7)岩石補正区分 10)燃料消費量(入力の場合) 11)消耗部品の計上の有無 13)消耗部品費の適用条件(2) 14)名称(消耗部品) 15)規格(消耗部品)	M28121 M28121 運転1日当たり算出 3.6時間 1.19 機械損料等のみ 岩石補正なし 0.0 消耗部品を計上しない 消耗部品なし - -		豪雪補正:なし 基本給時間:8.0 深夜時間:0.0	亜熱帯補正:なし 超勤時間:0.0	
M28121	ライオン[オフロードエンジン・二輪駆動] 乗車定員5名 排気量1.5L	1.000	日	1,960	1,960	
	合計				1,960	算出数量 1,000 各単位
	単価		各単位		1,960	
Y00001	単位					
*** S単-5号 ***						
S63003	2.資料の検討		式		1,000 式	歩A 当たり算出

事業名	一ツ瀬川農業水利事業
業務名	杉安取水工他設計業務

業務別業務名:設計業務

コード	名称	数量	単位	単価	金額	備考
	設計労務(直接人件費内業)			時間的制約:なし 夜間制約作業時間:0.0	制約作業時間:0.0 冬期補正:なし	
	1)主任技術者の人数	0.00人		豪雪補正:なし	亜熱帯補正:なし	
	2)技師長の人数	0.00人		基本給時間:8.0	超勤時間:0.0	
	3)主任技師の人数	1.00人		深夜時間:0.0		
	4)技師Aの人数	1.50人				
	5)技師Bの人数	1.50人				
	6)技師Cの人数	0.00人				
	7)技術員の人数	0.00人				
R04003	主任技師		1.000 人	66.900	66.900	
R04004	技師 (A)		1.500 人	59.600	89.400	
R04005	技師 (B)		1.500 人	48.500	72.750	
	合計				229.050	算出数量 1.000 式
	単 価		式		229.050	
	*** S単-6号 ***					
S63003	3-1. 補修工法等の決定 (躯体関係)		式		1.000 式	歩A 当たり算出
	設計労務(直接人件費内業)			時間的制約:なし 夜間制約作業時間:0.0	制約作業時間:0.0 冬期補正:なし	
	1)主任技術者の人数	0.00人		豪雪補正:なし	亜熱帯補正:なし	
	2)技師長の人数	0.00人		基本給時間:8.0	超勤時間:0.0	
	3)主任技師の人数	1.00人		深夜時間:0.0		
	4)技師Aの人数	2.00人				
	5)技師Bの人数	2.00人				
	6)技師Cの人数	1.00人				
	7)技術員の人数	0.00人				
R04003	主任技師		1.000 人	66.900	66.900	
R04004	技師 (A)		2.000 人	59.600	119.200	
R04005	技師 (B)		2.000 人	48.500	97.000	
R04006	技師 (C)		1.000 人	40.300	40.300	
	合計				323.400	算出数量 1.000 式
	単 価		式		323.400	
	*** S単-7号 ***					
S63003	3-2. 補修工法等の決定 (機械設備関係)		式		1.000 式	歩A 当たり算出
	設計労務(直接人件費内業)			時間的制約:なし 夜間制約作業時間:0.0	制約作業時間:0.0 冬期補正:なし	
	1)主任技術者の人数	0.00人		豪雪補正:なし	亜熱帯補正:なし	
	2)技師長の人数	0.00人		基本給時間:8.0	超勤時間:0.0	
	3)主任技師の人数	2.00人		深夜時間:0.0		
	4)技師Aの人数	4.00人				
	5)技師Bの人数	4.00人				
	6)技師Cの人数	2.00人				
	7)技術員の人数	0.00人				
R04003	主任技師		2.000 人	66.900	133.800	
R04004	技師 (A)		4.000 人	59.600	238.400	
R04005	技師 (B)		4.000 人	48.500	194.000	
R04006	技師 (C)		2.000 人	40.300	80.600	
	合計				646.800	算出数量 1.000 式
	単 価		式		646.800	
	*** S単-8号 ***					
S63003	4. 設計図作成		式		1.000 式	歩A 当たり算出
	設計労務(直接人件費内業)			時間的制約:なし 夜間制約作業時間:0.0	制約作業時間:0.0 冬期補正:なし	
	1)主任技術者の人数	0.00人		豪雪補正:なし	亜熱帯補正:なし	
	2)技師長の人数	0.00人		基本給時間:8.0	超勤時間:0.0	

事業名	一ツ瀬川農業水利事業
業務名	杉安取水工他設計業務

業務別業務名:設計業務

コード	名称	数量	単位	単価	金額	備考
	3)主任技師の人数	0.00人		深夜時間:0.0		
	4)技師Aの人数	1.00人				
	5)技師Bの人数	5.00人				
	6)技師Cの人数	8.00人				
	7)技術員の人数	4.00人				
R04004	技師 (A)		1.000 人	59,600	59,600	
R04005	技師 (B)		5.000 人	48,500	242,500	
R04006	技師 (C)		8.000 人	40,300	322,400	
R04007	技術員		4.000 人	36,100	144,400	
	合計				768,900	算出数量 1.000 式
	単価				768,900	
	*** S単- 9号 ***					
S63003	5.数量計算				1.000 式	歩A 当たり算出
	設計労務(直接人件費内業)			時間的制約:なし 夜間制約作業時間:0.0 豪雪補正:なし 基本給時間:8.0 深夜時間:0.0	制約作業時間:0.0 冬期補正:なし 亜熱帯補正:なし 超勤時間:0.0	
	1)主任技術者の人数	0.00人				
	2)技師長の人数	0.00人				
	3)主任技師の人数	0.00人				
	4)技師Aの人数	1.00人				
	5)技師Bの人数	6.00人				
	6)技師Cの人数	6.00人				
	7)技術員の人数	8.00人				
R04004	技師 (A)		1.000 人	59,600	59,600	
R04005	技師 (B)		6.000 人	48,500	291,000	
R04006	技師 (C)		6.000 人	40,300	241,800	
R04007	技術員		8.000 人	36,100	288,800	
	合計				881,200	算出数量 1.000 式
	単価				881,200	
	*** S単- 10号 ***					
S63003	6.施工計画				1.000 式	歩A 当たり算出
	設計労務(直接人件費内業)			時間的制約:なし 夜間制約作業時間:0.0 豪雪補正:なし 基本給時間:8.0 深夜時間:0.0	制約作業時間:0.0 冬期補正:なし 亜熱帯補正:なし 超勤時間:0.0	
	1)主任技術者の人数	0.00人				
	2)技師長の人数	0.00人				
	3)主任技師の人数	2.00人				
	4)技師Aの人数	4.00人				
	5)技師Bの人数	6.00人				
	6)技師Cの人数	2.00人				
	7)技術員の人数	0.00人				
R04003	主任技師		2.000 人	66,900	133,800	
R04004	技師 (A)		4.000 人	59,600	238,400	
R04005	技師 (B)		6.000 人	48,500	291,000	
R04006	技師 (C)		2.000 人	40,300	80,600	
	合計				743,800	算出数量 1.000 式
	単価				743,800	
	*** S単- 11号 ***					
S63003	7.特別仕様書作成				1.000 式	歩A 当たり算出
	設計労務(直接人件費内業)			時間的制約:なし 夜間制約作業時間:0.0 豪雪補正:なし 基本給時間:8.0 深夜時間:0.0	制約作業時間:0.0 冬期補正:なし 亜熱帯補正:なし 超勤時間:0.0	
	1)主任技術者の人数	0.00人				
	2)技師長の人数	0.00人				
	3)主任技師の人数	1.50人				
	4)技師Aの人数	3.00人				

事業名	一ツ瀬川農業水利事業
業務名	杉安取水工他設計業務

業務別業務名: 設計業務

コード	名称	数量	単位	単価	金額	備考
	5) 技師Bの人数	1.00人				
	6) 技師Cの人数	0.00人				
	7) 技術員の人数	0.00人				
R04003	主任技師					
		1.500	人	66,900	100,350	
R04004	技師 (A)					
		3.000	人	59,600	178,800	
R04005	技師 (B)					
		1.000	人	48,500	48,500	
	合計				327,650	算出数量 1.000 式
	単価		式		327,650	
	*** S単- 12号 ***					
S63003	8. 概算工事費算定		式		1.000 式	歩A 当たり算出
	設計労務(直接人件費内業)			時間的制約:なし 夜間制約作業時間:0.0	制約作業時間:0.0 冬期補正:なし	
	1) 主任技術者の人数	0.00人		豪雪補正:なし	亜熱帯補正:なし	
	2) 技師長の人数	0.00人		基本給時間:8.0	超勤時間:0.0	
	3) 主任技師の人数	0.00人		深夜時間:0.0		
	4) 技師Aの人数	2.00人				
	5) 技師Bの人数	3.00人				
	6) 技師Cの人数	3.00人				
	7) 技術員の人数	0.00人				
R04004	技師 (A)					
		2.000	人	59,600	119,200	
R04005	技師 (B)					
		3.000	人	48,500	145,500	
R04006	技師 (C)					
		3.000	人	40,300	120,900	
	合計				385,600	算出数量 1.000 式
	単価		式		385,600	
	*** S単- 13号 ***					
S63003	9. 照査		式		1.000 式	歩A 当たり算出
	設計労務(直接人件費内業)			時間的制約:なし 夜間制約作業時間:0.0	制約作業時間:0.0 冬期補正:なし	
	1) 主任技術者の人数	0.00人		豪雪補正:なし	亜熱帯補正:なし	
	2) 技師長の人数	0.00人		基本給時間:8.0	超勤時間:0.0	
	3) 主任技師の人数	2.00人		深夜時間:0.0		
	4) 技師Aの人数	0.00人				
	5) 技師Bの人数	0.00人				
	6) 技師Cの人数	0.00人				
	7) 技術員の人数	0.00人				
R04003	主任技師					
		2.000	人	66,900	133,800	
	合計				133,800	算出数量 1.000 式
	単価		式		133,800	
	*** S単- 14号 ***					
S63003	10. 点検とりまとめ		式		1.000 式	歩A 当たり算出
	設計労務(直接人件費内業)			時間的制約:なし 夜間制約作業時間:0.0	制約作業時間:0.0 冬期補正:なし	
	1) 主任技術者の人数	0.00人		豪雪補正:なし	亜熱帯補正:なし	
	2) 技師長の人数	0.00人		基本給時間:8.0	超勤時間:0.0	
	3) 主任技師の人数	1.00人		深夜時間:0.0		
	4) 技師Aの人数	2.00人				
	5) 技師Bの人数	3.00人				
	6) 技師Cの人数	2.00人				
	7) 技術員の人数	2.00人				
R04003	主任技師					
		1.000	人	66,900	66,900	
R04004	技師 (A)					
		2.000	人	59,600	119,200	
R04005	技師 (B)					
		3.000	人	48,500	145,500	
R04006	技師 (C)					
		2.000	人	40,300	80,600	

事業名	一ツ瀬川農業水利事業
業務名	杉安取水工他設計業務

業務別業務名: 設計業務

コード	名称	数量	単位	単価	金額	備考
R04007	技術員	2.000	人	36,100	72,200	
	合計				484,400	算出数量 1.000 式
	単価		式		484,400	
	*** S単-15号 ***					
S63003	2. 資料の検討		式		1,000 式	歩A 当たり算出
	設計労務(直接人件費内業)			時間的制約:なし 夜間制約作業時間:0.0 豪雪補正:なし 基本給時間:8.0 深夜時間:0.0	制約作業時間:0.0 冬期補正:なし 亜熱帯補正:なし 超勤時間:0.0	
	1) 主任技術者の人数	0.00人				
	2) 技師長の人数	0.00人				
	3) 主任技師の人数	1.73人				
	4) 技師Aの人数	1.73人				
	5) 技師Bの人数	1.73人				
	6) 技師Cの人数	0.00人				
	7) 技術員の数	0.00人				
R04003	主任技師	1.730	人	66,900	115,737	
R04004	技師 (A)	1.730	人	59,600	103,108	
R04005	技師 (B)	1.730	人	48,500	83,905	
	合計				302,750	算出数量 1.000 式
	単価		式		302,750	
	*** S単-16号 ***					
S63003	3. 補修工法等の決定		式		1,000 式	歩A 当たり算出
	設計労務(直接人件費内業)			時間的制約:なし 夜間制約作業時間:0.0 豪雪補正:なし 基本給時間:8.0 深夜時間:0.0	制約作業時間:0.0 冬期補正:なし 亜熱帯補正:なし 超勤時間:0.0	
	1) 主任技術者の人数	0.00人				
	2) 技師長の人数	0.00人				
	3) 主任技師の人数	4.95人				
	4) 技師Aの人数	8.91人				
	5) 技師Bの人数	7.92人				
	6) 技師Cの人数	3.96人				
	7) 技術員の数	0.00人				
R04003	主任技師	4.950	人	66,900	331,155	
R04004	技師 (A)	8.910	人	59,600	531,036	
R04005	技師 (B)	7.920	人	48,500	384,120	
R04006	技師 (C)	3.960	人	40,300	159,588	
	合計				1,405,899	算出数量 1.000 式
	単価		式		1,405,899	
	*** S単-17号 ***					
S63003	4. 設計図作成		式		1,000 式	歩A 当たり算出
	設計労務(直接人件費内業)			時間的制約:なし 夜間制約作業時間:0.0 豪雪補正:なし 基本給時間:8.0 深夜時間:0.0	制約作業時間:0.0 冬期補正:なし 亜熱帯補正:なし 超勤時間:0.0	
	1) 主任技術者の人数	0.00人				
	2) 技師長の人数	0.00人				
	3) 主任技師の人数	0.00人				
	4) 技師Aの人数	1.18人				
	5) 技師Bの人数	5.90人				
	6) 技師Cの人数	9.44人				
	7) 技術員の数	4.72人				
R04004	技師 (A)	1.180	人	59,600	70,328	
R04005	技師 (B)	5.900	人	48,500	286,150	
R04006	技師 (C)	9.440	人	40,300	380,432	
R04007	技術員	4.720	人	36,100	170,392	
	合計				907,302	算出数量 1.000 式

事業名	一ツ瀬川農業水利事業
業務名	杉安取水工他設計業務

業務別業務名:設計業務

コード	名称	数量	単位	単価	金額	備考
	単 価		式		907,302	
	*** S単-18号 ***					
S63003	5.数量計算		式		1,000	歩A 当たり算出
	設計労務(直接人件費内業)			時間的制約:なし 夜間制約作業時間:0.0	制約作業時間:0.0 冬期補正:なし	
	1)主任技術者の人数	0.00人		豪雪補正:なし	亜熱帯補正:なし	
	2)技師長の人数	0.00人		基本給時間:8.0	超勤時間:0.0	
	3)主任技師の人数	0.00人		深夜時間:0.0		
	4)技師Aの人数	1.38人				
	5)技師Bの人数	5.18人				
	6)技師Cの人数	5.18人				
	7)技術員の人数	6.90人				
R04004	技師(A)	1.380	人	59,600	82,248	
R04005	技師(B)	5.180	人	48,500	251,230	
R04006	技師(C)	5.180	人	40,300	208,754	
R04007	技術員	6.900	人	36,100	249,090	
	合 計				791,322	算出数量 1,000 式
	単 価		式		791,322	
	*** S単-19号 ***					
S63003	6.施工計画		式		1,000	歩A 当たり算出
	設計労務(直接人件費内業)			時間的制約:なし 夜間制約作業時間:0.0	制約作業時間:0.0 冬期補正:なし	
	1)主任技術者の人数	0.00人		豪雪補正:なし	亜熱帯補正:なし	
	2)技師長の人数	0.00人		基本給時間:8.0	超勤時間:0.0	
	3)主任技師の人数	2.97人		深夜時間:0.0		
	4)技師Aの人数	6.93人				
	5)技師Bの人数	11.88人				
	6)技師Cの人数	1.98人				
	7)技術員の人数	0.00人				
R04003	主任技師	2.970	人	66,900	198,693	
R04004	技師(A)	6.930	人	59,600	413,028	
R04005	技師(B)	11.880	人	48,500	576,180	
R04006	技師(C)	1.980	人	40,300	79,794	
	合 計				1,267,695	算出数量 1,000 式
	単 価		式		1,267,695	
	*** S単-20号 ***					
S63003	7.特別仕様書作成		式		1,000	歩A 当たり算出
	設計労務(直接人件費内業)			時間的制約:なし 夜間制約作業時間:0.0	制約作業時間:0.0 冬期補正:なし	
	1)主任技術者の人数	0.00人		豪雪補正:なし	亜熱帯補正:なし	
	2)技師長の人数	0.00人		基本給時間:8.0	超勤時間:0.0	
	3)主任技師の人数	1.49人		深夜時間:0.0		
	4)技師Aの人数	2.24人				
	5)技師Bの人数	1.49人				
	6)技師Cの人数	0.00人				
	7)技術員の人数	0.00人				
R04003	主任技師	1.490	人	66,900	99,681	
R04004	技師(A)	2.240	人	59,600	133,504	
R04005	技師(B)	1.490	人	48,500	72,265	
	合 計				305,450	算出数量 1,000 式
	単 価		式		305,450	

事業名	一ツ瀬川農業水利事業
業務名	杉安取水工他設計業務

業務別業務名: 設計業務

コード	名称	数量	単位	単価	金額	備考
*** S単- 21号 ***						
S63003	8. 概算工事費算定		式		1.000 式	歩A 当たり算出
	設計労務(直接人件費内業)			時間的制約:なし 夜間制約作業時間:0.0	制約作業時間:0.0 冬期補正:なし	
	1)主任技術者の人数	0.00人		豪雪補正:なし	亜熱帯補正:なし	
	2)技師長の人数	0.00人		基本給時間:8.0	超勤時間:0.0	
	3)主任技師の人数	0.00人		深夜時間:0.0		
	4)技師Aの人数	2.98人				
	5)技師Bの人数	2.98人				
	6)技師Cの人数	4.47人				
	7)技術員の人数	0.00人				
R04004	技師 (A)	2.980	人	59,600	177,608	
R04005	技師 (B)	2.980	人	48,500	144,530	
R04006	技師 (C)	4.470	人	40,300	180,141	
	合 計				502,279	算出数量 1.000 式
	単 価		式		502,279	
*** S単- 22号 ***						
S63003	10. 点検とりまとめ		式		1.000 式	歩A 当たり算出
	設計労務(直接人件費内業)			時間的制約:なし 夜間制約作業時間:0.0	制約作業時間:0.0 冬期補正:なし	
	1)主任技術者の人数	0.00人		豪雪補正:なし	亜熱帯補正:なし	
	2)技師長の人数	0.00人		基本給時間:8.0	超勤時間:0.0	
	3)主任技師の人数	1.49人		深夜時間:0.0		
	4)技師Aの人数	2.98人				
	5)技師Bの人数	2.98人				
	6)技師Cの人数	2.98人				
	7)技術員の人数	0.00人				
R04003	主任技師	1.490	人	66,900	99,681	
R04004	技師 (A)	2.980	人	59,600	177,608	
R04005	技師 (B)	2.980	人	48,500	144,530	
R04006	技師 (C)	2.980	人	40,300	120,094	
	合 計				541,913	算出数量 1.000 式
	単 価		式		541,913	
*** S単- 23号 ***						
S63003	1. 基本事項の検討		式		1.000 式	歩A 当たり算出
	設計労務(直接人件費内業)			時間的制約:なし 夜間制約作業時間:0.0	制約作業時間:0.0 冬期補正:なし	
	1)主任技術者の人数	0.00人		豪雪補正:なし	亜熱帯補正:なし	
	2)技師長の人数	0.00人		基本給時間:8.0	超勤時間:0.0	
	3)主任技師の人数	0.50人		深夜時間:0.0		
	4)技師Aの人数	1.00人				
	5)技師Bの人数	1.50人				
	6)技師Cの人数	0.00人				
	7)技術員の人数	0.00人				
R04003	主任技師	0.500	人	66,900	33,450	
R04004	技師 (A)	1.000	人	59,600	59,600	
R04005	技師 (B)	1.500	人	48,500	72,750	
	合 計				165,800	算出数量 1.000 式
	単 価		式		165,800	
*** S単- 24号 ***						
S63003	2. 設計図作成		式		1.000 式	歩A 当たり算出
	設計労務(直接人件費内業)			時間的制約:なし 夜間制約作業時間:0.0	制約作業時間:0.0 冬期補正:なし	

事業名	一ツ瀬川農業水利事業
業務名	杉安取水工他設計業務

業務別業務名: 設計業務

コード	名称	数量	単位	単価	金額	備考
	1)主任技術者の人数	0.00人		豪雪補正:なし 基本給時間:8.0	亜熱帯補正:なし 超勤時間:0.0	
	2)技師長の人数	0.00人				
	3)主任技師の人数	0.45人		深夜時間:0.0		
	4)技師Aの人数	1.15人				
	5)技師Bの人数	1.20人				
	6)技師Cの人数	3.10人				
	7)技術員の人数	4.90人				
R04003	主任技師	0.450	人	66,900	30,105	
R04004	技師(A)	1.150	人	59,600	68,540	
R04005	技師(B)	1.200	人	48,500	58,200	
R04006	技師(C)	3.100	人	40,300	124,930	
R04007	技術員	4.900	人	36,100	176,890	
	合計				458,665	算出数量 1.000 式
	単価		式		458,665	
	*** S単-25号 ***					
S63003	3.数量計算 設計労務(直接人件費内業)		式		1.000 式	歩A 当たり算出
	1)主任技術者の人数	0.00人		時間的制約:なし 夜間制約作業時間:0.0	制約作業時間:0.0 冬期補正:なし	
	2)技師長の人数	0.00人		豪雪補正:なし 基本給時間:8.0	亜熱帯補正:なし 超勤時間:0.0	
	3)主任技師の人数	0.00人		深夜時間:0.0		
	4)技師Aの人数	0.80人				
	5)技師Bの人数	2.30人				
	6)技師Cの人数	2.20人				
	7)技術員の人数	3.00人				
R04004	技師(A)	0.800	人	59,600	47,680	
R04005	技師(B)	2.300	人	48,500	111,550	
R04006	技師(C)	2.200	人	40,300	88,660	
R04007	技術員	3.000	人	36,100	108,300	
	合計				356,190	算出数量 1.000 式
	単価		式		356,190	
	*** S単-26号 ***					
S63003	4.施工計画 設計労務(直接人件費内業)		式		1.000 式	歩A 当たり算出
	1)主任技術者の人数	0.00人		時間的制約:なし 夜間制約作業時間:0.0	制約作業時間:0.0 冬期補正:なし	
	2)技師長の人数	0.00人		豪雪補正:なし 基本給時間:8.0	亜熱帯補正:なし 超勤時間:0.0	
	3)主任技師の人数	0.90人		深夜時間:0.0		
	4)技師Aの人数	1.90人				
	5)技師Bの人数	0.00人				
	6)技師Cの人数	0.00人				
	7)技術員の人数	0.40人				
R04003	主任技師	0.900	人	66,900	60,210	
R04004	技師(A)	1.900	人	59,600	113,240	
R04007	技術員	0.400	人	36,100	14,440	
	合計				187,890	算出数量 1.000 式
	単価		式		187,890	
	*** S単-27号 ***					
S63003	5.特別仕様書作成 設計労務(直接人件費内業)		式		1.000 式	歩A 当たり算出
	1)主任技術者の人数	0.00人		時間的制約:なし 夜間制約作業時間:0.0	制約作業時間:0.0 冬期補正:なし	
	2)技師長の人数	0.00人		豪雪補正:なし 基本給時間:8.0	亜熱帯補正:なし 超勤時間:0.0	

事業名	一ツ瀬川農業水利事業
業務名	杉安取水工他設計業務

業務別業務名: 設計業務

コード	名称	数量	単位	単価	金額	備考
	3)主任技師の人数	0.40人		深夜時間:0.0		
	4)技師Aの人数	0.90人				
	5)技師Bの人数	0.00人				
	6)技師Cの人数	0.00人				
	7)技術員の人数	0.00人				
R04003	主任技師	0.400	人	66,900	26,760	
R04004	技師(A)	0.900	人	59,600	53,640	
	合計				80,400	算出数量 1.000 式
	単価		式		80,400	
	*** S単- 28号 ***					
S63003	6.概算工事費算定		式		1.000 式	歩A 当たり算出
	設計労務(直接人件費内業)			時間的制約:なし 夜間制約作業時間:0.0	制約作業時間:0.0 冬期補正:なし	
	1)主任技術者の人数	0.00人		豪雪補正:なし	亜熱帯補正:なし	
	2)技師長の人数	0.00人		基本給時間:8.0	超勤時間:0.0	
	3)主任技師の人数	0.00人		深夜時間:0.0		
	4)技師Aの人数	0.70人				
	5)技師Bの人数	0.70人				
	6)技師Cの人数	1.65人				
	7)技術員の人数	0.00人				
R04004	技師(A)	0.700	人	59,600	41,720	
R04005	技師(B)	0.700	人	48,500	33,950	
R04006	技師(C)	1.650	人	40,300	66,495	
	合計				142,165	算出数量 1.000 式
	単価		式		142,165	
	*** S単- 29号 ***					
S63003	7.照査		式		1.000 式	歩A 当たり算出
	設計労務(直接人件費内業)			時間的制約:なし 夜間制約作業時間:0.0	制約作業時間:0.0 冬期補正:なし	
	1)主任技術者の人数	0.00人		豪雪補正:なし	亜熱帯補正:なし	
	2)技師長の人数	0.00人		基本給時間:8.0	超勤時間:0.0	
	3)主任技師の人数	1.00人		深夜時間:0.0		
	4)技師Aの人数	0.00人				
	5)技師Bの人数	0.00人				
	6)技師Cの人数	0.00人				
	7)技術員の人数	0.00人				
R04003	主任技師	1.000	人	66,900	66,900	
	合計				66,900	算出数量 1.000 式
	単価		式		66,900	
	*** S単- 30号 ***					
S63003	8.点検とりまとめ		式		1.000 式	歩A 当たり算出
	設計労務(直接人件費内業)			時間的制約:なし 夜間制約作業時間:0.0	制約作業時間:0.0 冬期補正:なし	
	1)主任技術者の人数	0.00人		豪雪補正:なし	亜熱帯補正:なし	
	2)技師長の人数	0.00人		基本給時間:8.0	超勤時間:0.0	
	3)主任技師の人数	0.00人		深夜時間:0.0		
	4)技師Aの人数	1.00人				
	5)技師Bの人数	1.30人				
	6)技師Cの人数	0.45人				
	7)技術員の人数	0.40人				
R04004	技師(A)	1.000	人	59,600	59,600	
R04005	技師(B)	1.300	人	48,500	63,050	
R04006	技師(C)	0.450	人	40,300	18,135	
R04007	技術員	0.400	人	36,100	14,440	

事業名	一ツ瀬川農業水利事業
業務名	杉安取水工他設計業務

業務別業務名: 設計業務

コード	名称	数量	単位	単価	金額	備考
	合計				155,225	算出数量 1.000 式
	単価		式		155,225	
	*** S単- 31号 ***					
S63007	設計労務(直接人件費外業)		式		1.000 式	歩A 当たり算出
	設計労務(直接人件費外業)			時間的制約:なし 夜間制約作業時間:0.0 豪雪補正:なし 基本給時間:8.0 深夜時間:0.0	制約作業時間:0.0 冬期補正:なし 亜熱帯補正:なし 超勤時間:0.0	
	1)主任技術者の人数	0.00人				
	2)技師長的人数	0.00人				
	3)主任技師の人数	1.00人				
	4)技師Aの人数	1.00人				
	5)技師Bの人数	1.00人				
	6)技師Cの人数	1.00人				
	7)技術員の人数	1.00人				
R04003	主任技師 外業	1.000	人	66,900	66,900	
R04004	技師(A) 外業	1.000	人	59,600	59,600	
R04005	技師(B) 外業	1.000	人	48,500	48,500	
R04006	技師(C) 外業	1.000	人	40,300	40,300	
R04007	技術員 外業	1.000	人	36,100	36,100	
	合計				251,400	算出数量 1.000 式
	単価		式		251,400	
	*** S単- 32号 ***					
S63010	打合せ(設計業務基準日額)		回		1.000 回	歩A 当たり算出
	打合せ(設計業務基準日額) 頭首工・トンネル・用排水機場,着手前・最終,1.00人,1.00人,0.00 人,0.00人,0.5日,0.8日			時間的制約:なし 夜間制約作業時間:0.0 豪雪補正:なし 基本給時間:8.0 深夜時間:0.0	制約作業時間:0.0 冬期補正:なし 亜熱帯補正:なし 超勤時間:0.0	
	1)設計工種	頭首工・トンネル・用排水機場				
	2)打合せ	着手前・最終				
	3)設計用主任技師人数	1.00人				
	4)設計用技師(A)人数	1.00人				
	5)設計用技師(B)人数	0.00人				
	6)設計用技師(C)人数	0.00人				
	7)打合せ日数	0.500日				
	8)往復移動日数	0.800日				
R04003	主任技師	1.300	人	66,900	86,970	
R04004	技師(A)	1.300	人	59,600	77,480	
	合計				164,450	算出数量 1.000 回
	単価		回		164,450	
	*** S単- 33号 ***					
S63010	打合せ(設計業務基準日額)		回		1.000 回	歩A 当たり算出
	打合せ(設計業務基準日額) 頭首工・トンネル・用排水機場,中間,0.00人,2.00人,1.00人,0.00 人,0.5日,0.8日			時間的制約:なし 夜間制約作業時間:0.0 豪雪補正:なし 基本給時間:8.0 深夜時間:0.0	制約作業時間:0.0 冬期補正:なし 亜熱帯補正:なし 超勤時間:0.0	
	1)設計工種	頭首工・トンネル・用排水機場				
	2)打合せ	中間				
	3)設計用主任技師人数	0.00人				
	4)設計用技師(A)人数	2.00人				
	5)設計用技師(B)人数	1.00人				
	6)設計用技師(C)人数	0.00人				
	7)打合せ日数	0.500日				
	8)往復移動日数	0.800日				
R04004	技師(A)	2.600	人	59,600	154,960	
R04005	技師(B)	1.300	人	48,500	63,050	
	合計				218,010	算出数量 1.000 回
	単価		回		218,010	

事業名	一ツ瀬川農業水利事業
業務名	杉安取水工他設計業務

業務別業務名: 設計業務

コード	名称	数量	単位	単価	金額	備考
	*** S単- 34号 ***					
S63010	打合せ (設計業務基準日額) 照査		回		1,000	歩A 当たり算出
	打合せ (設計業務基準日額) 一般工種, 着手前・最終, 0.50人, 0.00人, 0.00人, 0.00人, 0.5日, 0.8日					
	1) 設計工種 2) 打合せ 3) 設計用主任技師人数 4) 設計用技師(A)人数 5) 設計用技師(B)人数 6) 設計用技師(C)人数 7) 打合せ日数 8) 往復移動日数	一般工種 着手前・最終 0.50人 0.00人 0.00人 0.00人 0.500日 0.800日				
R04003	主任技師	0.650	人	66,900	43,485	
	合計				43,485	算出数量 1,000回
	単価		回		43,485	
	*** S単- 35号 ***					
S63017	旅費交通費 (設計外業宿泊用)		式		1,000	歩A 当たり算出
	旅費交通費 (設計外業宿泊用) ライトバン, 1.00日, 2日, 3時間					
	1) 交通機関区分 2) 高速道路往復料金 (税別) 3) 鉄道往復料金 [全員分合算] (税別) 4) バス往復料金 [全員分合算] (税別) 5) 船舶往復料金 [全員分合算] (税別) 6) 航空往復料金 [全員分合算] (税別) 7) 往復移動日数 8) ライトバン使用日数 9) 時間区分 10) 技師長外業日数 11) 主任技師外業日数 12) 技師A外業日数 13) 技師B外業日数 14) 技師C外業日数 15) 技術員外業日数 16) 宿泊料金1人当料金 (税別) 17) 宿泊手当1人当料金 (税別)	ライトバン 8,708円 0円 0円 0円 0円 1.00日 2日 3時間 0.000日 0.500日 0.993日 9.883日 9.390日 9.883日 0円 0円				
P54301	高速道路等料金	1,000	式	8,708	8,708	
M28121	ライトバン [ガソリンエンジン・二輪駆動] 乗車定員5名 排気量1.5L	2,000	日	1,960	3,920	
P34001	ガソリン J I S 2号 レギュラースタンド	16,200	L	170	2,754	
	合計				15,382	算出数量 1,000式
	単価		式		15,382	
	*** S単- 36号 ***					
S63023	電子納品版業務報告書作成		式		1,000	歩A 当たり算出
	電子納品版業務報告書作成 1, A-4, 500, 5cm, 0					
	1) 報告書部数 (部) 2) 規格区分 3) 枚数区分 (枚) 4) 厚さ区分 5) CD-R枚数 (枚)	1,000 A-4 500 5cm 0.000				
P43422	報告書焼付代 (コピー) A-4以下 500枚	1,000	部	6,750	6,750	
P43542	簡易加除式ファイル A 4縦型幅5cm(チューブ・パイプファイル)	1,000	冊	591	591	
P43602	CD-R CD-R (記録面色素フタロシアニン) 700MB	0,000	枚	47	0	
	合計				7,341	算出数量 1,000式
	単価		式		7,341	

事業名	一ツ瀬川農業水利事業
業務名	杉安取水工他設計業務

業務別業務名:設計業務

コード	名称	数量	単位	単価	金額	備考
*** S単- 37号 ***						
S65001	現地踏査		施設		1.000 日	歩A 当たり算出
	現地踏査 点の構造物			時間的制約:なし 夜間制約作業時間:0.0	制約作業時間:0.0 冬期補正:なし	
	1)対象構造物	点の構造物		豪雪補正:なし 基本給時間:8.0 深夜時間:0.0	亜熱帯補正:なし 超勤時間:0.0	
R04003	主任技師 外業	1.000	人	66.900	66.900	
R04004	技師(A) 外業	1.000	人	59.600	59.600	
Y00004	機械経費	0.015		126.500	1.898	
Y00004	材料費	0.004		126.500	506	
	合 計				128.904	算出数量 2.000 [各単位]
	単 価		[各単位]		64.452	
Y00001	単位					
*** S単- 38号 ***						
S65001	現地踏査		km		1.000 日	歩A 当たり算出
	現地踏査 線の構造物			時間的制約:なし 夜間制約作業時間:0.0	制約作業時間:0.0 冬期補正:なし	
	1)対象構造物	線の構造物		豪雪補正:なし 基本給時間:8.0 深夜時間:0.0	亜熱帯補正:なし 超勤時間:0.0	
R04004	技師(A) 外業	1.000	人	59.600	59.600	
R04005	技師(B) 外業	1.000	人	48.500	48.500	
R04007	技術員 外業	1.000	人	36.100	36.100	
Y00004	機械経費	0.014		144.200	2.019	
Y00004	材料費	0.008		144.200	1.154	
	合 計				147.373	算出数量 6.000 [各単位]
	単 価		[各単位]		24.562	
Y00001	単位					
*** S単- 39号 ***						
S65002	近接目視		式		1.000 式	歩A 当たり算出
	近接目視 点の構造物, 398㎡			時間的制約:なし 夜間制約作業時間:0.0	制約作業時間:0.0 冬期補正:なし	
	1)対象構造物 2)作業対象面積	点の構造物 398㎡		豪雪補正:なし 基本給時間:8.0 深夜時間:0.0	亜熱帯補正:なし 超勤時間:0.0	
R04005	技師(B) 外業	1.000	人	48.500	48.500	
R04006	技師(C) 外業	1.000	人	40.300	40.300	
R04007	技術員 外業	1.000	人	36.100	36.100	
Y00004	機械経費 3.0%	0.030		124.900	3.747	
Y00004	材料費 2.0%	0.020		124.900	2.498	
	合 計				131.145	算出数量 1.000 式
	単 価		式		115.408	
*** S単- 40号 ***						
S65002	近接目視		式		1.000 式	歩A 当たり算出
	近接目視 線の構造物, 4,257㎡			時間的制約:なし 夜間制約作業時間:0.0	制約作業時間:0.0 冬期補正:なし	

令和6年度 一ツ瀬川農業水利事業
杉安取水工他設計業務

特 別 仕 様 書

九州農政局一ツ瀬川農業水利事業所

第1章 総則

第1-1条 (適用範囲)

令和6年度 一ツ瀬川農業水利事業 杉安取水工他設計業務の施行にあたっては、農林水産省農村振興局制定「設計業務共通仕様書」(以下「共通仕様書(設)」という。)、によるほか、同仕様書に対する特記及び追加事項は、この特別仕様書によるものとする。

第1-2条 (目的)

本業務は、一ツ瀬川農業水利事業の一環として、実施する杉安取水工及び杉安導水路の改修に必要な実施設計を行うものである。

第1-3条 (場所)

本業務における対象施設は、宮崎県西都市南方及び穂北地内で、別添位置図に示すとおりである。

第1-4条 (土地の立入り等)

作業実施のための土地の立入り等は、共通仕様書(設)第1-16条によるが、作業に伴う立木伐採等については、事前に伐採範囲の打ち合わせを監督職員と行い、所有者の承諾を得た後に伐採を行う。

第1-5条 (低入札価格契約における第三者照査)

1 予算決算及び会計令(以下、「予決令」という。)第85条の基準に基づく価格(以下、「調査基準価格」という。)を下回る価格で契約した場合においては、受注者は「業務請負契約書第11条照査技術者」及び「共通仕様書(設)第1-7条照査技術者及び照査の実施」については、受注者が自ら行う照査とは別に、受注者の責任において共通仕様書(設)等を基本とする第三者の照査(以下、「第三者照査」という。)を実施しなければならない。

2 第三者照査の企業に要求される資格

- (1) 予決令第98条において準用する予決令第70条及び第71条の規定に該当していないこと。
- (2) 九州農政局において、令和7、8年度(当該業種区分)の一般競争(指名競争)参加資格の認定を受けていること。
- (3) 九州農政局長から、建設コンサルタント業務等に関し指名停止を受けている期間中でないこと。
- (4) 共通仕様書(設)第1-30条守秘義務を遵守できるものであること。
- (5) 中立的、公平な立場で照査が可能な者であること。なお、第三者照査を実施するものは受注者との関係において、以下の基準のいずれかに該当する関係がないこと。

① 資本関係

- (ア) 親会社と子会社の関係にある
- (イ) 親会社を同じくする子会社同士の関係にある

② 人的関係

- (ア) 一方の会社の役員が、他方の会社の役員を現に兼ねている

3 第三者照査を行う照査技術者に要求される資格

第三者照査を行う照査技術者は、受注者が配置する照査技術者と同等の能力と経験を有する以下の者であること。

- 照査技術者と同等の同種又は類似業務実績を有する者
- 照査技術者と同等の技術者資格を有する者

4 照査技術者の通知

受注者は、自ら行う照査の他に、第三者照査を行う照査技術者を定め発注者に通知するものとする。

5 照査計画

受注者は、第三者の照査方法については、自ら行う照査とあわせて業務計画書に照査計画として、具体的な照査時期、照査事項等を定めなければならない。

また、照査結果及び照査状況については、その都度監督職員に報告しなければならない。

6 報告書原稿作成段階時打合せへの立会い

特別仕様書第4-1条業務打合せに示す打合せのうち、報告書原稿作成段階での打合せ時には、第三者照査を行う照査技術者も立ち会うものとする。

7 第三者照査の照査技術者の AGRIS 登録

共通仕様書（設）第1-12条の農業農村整備事業測量調査設計業務実績情報サービス（AGRIS）の登録に当たっては、第三者照査を行った照査技術者の実績登録は認めない。

8 契約不適合責任

引き渡された成果物が種類又は品質に関して契約の内容に適合しないものであるときは、業務請負契約書第41条のとおり、受注者に対し、成果物の修補又は代替物の引渡しによる履行の追完を請求することができるものであり、第三者照査を実施したものが責任を負うものではない。

第1-6条（履行確実性評価の達成状況の確認）

本業務の受注にあたり、調査基準価格を下回る金額で受注した場合には、履行確実性評価の審査で提出した追加資料について、業務実施状況を踏まえた実施額に修正し、これを裏付ける資料とともに、業務完了検査時に提出するものとする。その上で、提出された資料をもとに以下の内容について履行確実性評価の達成状況を確認し、その結果を業務成績に反映させるものとする。

なお、業務完了検査時まで提出されない場合には以降の提出を受け付けず、業務成績評価に厳格に反映させるものとする。

- ① 審査項目 a) ～ c) において、審査時に比較して正当な理由なく必要額を下回った場合
- ② 審査項目 d) において、審査時に比較して正当な理由なく再委託額が下回った場合
- ③ その他、業務計画書等に示された、実施体制、実施手順、工程計画が正当な理由なく異なる等、業務実施体制に関する問題が生じた場合
- ④ 業務成果品のミス、不備 等

第1-7条（一般事項）

業務請負契約書及び共通仕様書等に示す以外の一般事項は、次のとおりである。

- (1) 作業実施の順序、方法等は監督職員と密接な連絡を取り、作業の円滑な進捗を図るものとする。
- (2) 作業に従事する技術者は、対象業務に十分な知識と経験を有した者とする。
- (3) 受注者は常に業務内容を把握し、業務期間中に監督職員が資料の提出を求めた場合は速やかにこれに応じるものとする。

第1-8条（管理技術者）

管理技術者は、共通仕様書（設）第1-6条第3項によるものとし、農業土木技術管理士以外の資格に係る該当する技術部門・選択科目は次のとおりである。

資 格	技 術 部 門	選 択 科 目
技術士	総合技術監理	農業－農業土木
		農業－農業農村工学
	農業	農業土木、農業農村工学
博士	当該業務に関連する学術部門	
シビルコンサルティング マネージャー	農業土木	

第1-9条（照査技術者）

- (1) 照査技術者は、共通仕様書（設）第1-7条第2項によるものとし、農業土木技術管理士以外の資格に係る該当する技術部門・選択科目は次のとおりである。

資 格	技 術 部 門	選 択 科 目
技術士	総合技術監理	農業－農業土木
		農業－農業農村工学
	農業	農業土木、農業農村工学
博士	当該業務に関連する学術部門	
シビルコンサルティング マネージャー	農業土木	

- (2) 本業務における照査は、「設計業務照査の手引書（案）」（以下「照査手引書」とい

う。)に基づき実施する。

また、「照査手引書」に基づく照査により作成した資料は、共通仕様書（設）第1-7条第5項に規定する報告書に含めて提出するものとする。

(3) 当該業務の中で照査技術者は、管理技術者を兼務することはできない。

第1-10条（担当技術者）

担当技術者は、共通仕様書（設）第1-8条によるものとする。

第1-11条（配置技術者の確認）

共通仕様書（設）第1-11条における業務組織計画の作成及び共通仕様書（設）第1-12条に基づく技術者情報の登録にあたっては、次によるものとする。

(1) 受注者は、業務計画書の業務組織計画に配置技術者の所属・役職及び担当する分担業務を明確に記載するものとする。なお、変更業務計画書において、業務組織計画を変更する際も同様とする。

(2) 農業農村整備事業測量調査設計業務情報サービスへの技術者情報の登録は、業務計画書の業務組織計画において位置付けられた技術者を登録対象とする。

第1-12条（保険加入）

受注者は、共通仕様書（設）第1-37条に示されている保険に加入している旨を業務計画書に明示しなければならない。また、監督職員から請求があった場合は、保険加入を証明する書類を提示しなければならない。

第2章 作業条件

第2-1条（適用する図書）

本業務の実施にあたっては、以下の事項に留意して作業を進めるものとする。

番号	名 称	発行所	制定(改訂)年月
1	土地改良事業計画設計基準・設計「パイプライン」	農林水産省農村振興局	平成21年3月 (令和3年6月一部改正)
2	コンクリートのひび割れ調査、補修・補強指針-2022-	(公社)日本コンクリート工学会	令和4年6月
3	コンクリート診断技術 '23	〃	令和4年5月
4	コンクリート標準示方書（設計編）	(公社)土木学会	令和5年3月
5	コンクリート標準示方書（施工編）	〃	令和5年9月
6	コンクリート標準示方書（維持管理編）	〃	令和5年3月
7	農業水利施設の補修・補強工事に関するマニュアル【開水路補修編】(案)	農林水産省 農村振興局 整備部設計課	令和5年3月

		施工企画調整室	
--	--	---------	--

第2-2条 (設計条件)

設計諸元は、次のとおりである。

(1) 杉安取水工

・躯体関係

トンネル ホロ型トンネル r=2.5m 側壁高2.0m L=7.6m

建屋 RC造 B4.5m×L7.0m×H3.45m

減勢槽 RC構造 B5.0m×H4.50m L=5.0m

管理用ピット RC構造

・機械設備関係

バルブ 鋳鉄製、電動ボール弁、φ1,100

除塵機 レーキ式自動除塵機 積載断面0.175m²、レーキ長3.6m

(2) 杉安導水路

・トンネル 標準馬蹄型 2R=1,800、2,000 L=2,957m

・付帯施設 排泥弁 φ400 3箇所、空気弁工 φ150 2箇所

第2-3条 (貸与資料等)

貸与資料は、次のとおりである。

番号	貸与資料	数量
1	平成18年度広域基盤整備計画 宮崎中部地域基幹施設機能診断調査業務 報告書	1部
2	平成31年度国営土地改良事業地区調査 一ツ瀬川地区整備構想補足検討業務 報告書	1部
3	令和3年度国営土地改良事業地区調査 一ツ瀬川地区施設整備計画資料作成業務 報告書	1部

また、上記以外に必要な資料がある場合は監督職員と協議するものとする。

第2-4条 (貸与資料等の取扱い)

第2-3条に示す貸与資料等の取扱いは次のとおりとする。

(1) 貸与資料等の記載事項に相互に矛盾がある場合、又は解釈に疑義が生じた場合は、監督職員と協議するものとする。

(2) 貸与資料等は、原則として初回打合せ時に一括貸与するものとし、監督職員の請求があった場合のほか完了検査時に一括返納しなければならない。

第3章 作業内容

第3-1条 (作業項目及び数量)

(1) 設計にかかる作業項目及び数量は、次のとおりである。

なお、詳細は別表【作業項目一覧表】別表1、2、3に示すものとする。

作業項目表

作業項目	数量	備考
1. 設計業務		
(1) 杉安取水工	1式	実施設計
(2) 杉安導水路		実施設計
1) 杉安導水路	2,957m	
2) 付帯施設	1式	

第3-2条（作業の留意点）

業務の実施あたって、特に留意する点は次のとおりとする。

(1) 設計

- 1) 設計に当たっては、造成される施設が必要な機能及び安全で所要の耐久性を有するとともに維持管理、施工性及び経済性について考慮しなければならない。
- 2) 電算機を使用する場合は、計算手法及びアウトプット等の様式について事前に監督職員の承諾を得るものとする。
- 3) 第2-4条及び共通仕様書に示す貸与資料や受注者が有する資料等を参考にした場合は、その出典を明示するものとする。
- 4) 施工上特に注意する点を特記する必要がある場合には、設計図面に記入するものとする。
- 5) 当該業務で実施するコスト縮減対策の検討作業に関し、検討の視点、施策の提案内容及び比較検討の過程や結果等の成果については、報告書中に「コスト縮減対策」の章を別途設定し、取りまとめるものとする。なお、コスト縮減に関する新技術や新工法等の選定にあたっては、農業農村整備民間技術情報データベース（NNTD）及び新技術情報システム（NETIS）等を積極的に活用しなければならない。
 - ・ 農業農村整備民間技術情報データベース（NNTD）については、http://www.nn-techno.jp/mdb_web/MdbTop.doを参照。
 - ・ 新技術情報システム（NETIS）は、<http://www.netis.mlit.go.jp/NetisRev/NewIndex.asp>を参照。
- 6) 数量計算に当たっては、「工事工種の体系化」に基づき作成するものとする。

なお、「工事工種の体系化」に該当しない工種や用語については、監督職員と協議するものとする。

 - ・ 「工事工種の体系化」は http://www.maff.go.jp/j/nousin/seko/kouzi_kousyu/を参照。

第3-3条（業務の成果品質確保対策）

契約後業務着手時並びに最終打合せ時において、受発注者間の設計方針、条件等の確

認の場として、次の会議を設置するので、管理技術者等の受注者代表は、次の事項並びに「業務の成果品質確保対策」(<http://www.maff.go.jp/j/nousin/sekkei/index.html>)を十分に理解のうえ、対応するものとする。

(1) 業務確認会議

業務着手時に、管理技術者・担当技術者並びに事業所長、主任監督員（主催）、監督員が、設計方針、条件等の確認を一堂に会して実施することにより、業務の円滑な推進と成果物の品質確保を図るものとする。

1) 業務確認会議とは、発注者及び受注者が集まり、次の事項について確認を行う会議を開催するものである。なお、確認事項については変更する場合がある。

- ① 設計条件・前提条件
- ② 業務計画の妥当性
- ③ スケジュール
- ④ 設計変更内容
- ⑤ その他：事業間連携、資材選定チェック、コスト縮減、環境対策等の促進等

2) 会議の開催については、監督員が指示するものとする。なお、開催時期の変更、開催回数の追加が必要な場合は、監督員と協議するものとし、規定の打合せ時以外に開催する場合の費用については、必要に応じ設計変更で計上する。

(2) 合同現地踏査

管理技術者・担当技術者並びに事業所長、主任監督員（主催）、監督員が、必要に応じて合同で現地踏査を行うことにより、設計条件や施工の留意点、関連事業の情報、設計方針の明確化等、情報共有を図るものとする。

(3) 照査の確実な実施

業務の最終打合せ時において、成果物のうち照査報告書については、照査を実施した照査技術者自身による報告を原則とする。

また、最終打合せ時以外であっても、必要に応じて、照査技術者自身からの照査報告を実施できるものとする。

(4) 当該業務成果による工事発注の際に、別途工事の受発注者が当該工事に対する「工事の施工効率向上対策」(<http://www.maff.go.jp/j/nousin/sekkei/index.html>)による工事円滑化会議及び設計変更確認会議を開催することとしており、同会議に出席要請があった場合には応じるものとする。なお、出席に必要な経費については、別途契約により対応することとする。

(5) 業務確認会議において確認した事項については、打合せ記録簿に記録し、相互に確認するものとする。

第3-4条（業務写真における黒板情報の電子化）

黒板情報の電子化は、被写体画像の撮影と同時に業務写真における黒板の記載情報の電子的記入を行うことにより、現場撮影の省力化、写真整理の効率化を図るものである。

受注者は、業務契約後に監督職員の承諾を得たうえで黒板情報の電子化を行うことができる。黒板情報の電子化を行う場合、受注者は、以下の（１）から（４）によりこれを実施するものとする。

（１）使用する機器・ソフトウェア

受注者は、黒板情報の電子化に必要な機器・ソフトウェア等（以下、「機器等」という。）は、電子的記入ができるもので、かつ「電子政府における調達のために参照すべき暗号のリスト（CRYPTREC 暗号リスト）」（URL「<https://www.cryptrec.go.jp/list.html>」）に記載する基準を用いた信憑性確認機能（改ざん検知機能）を有するものを使用するものとする。

（２）機器等の導入

- １）黒板情報の電子化に必要な機器等は、受注者が準備するものとする。
- ２）受注者は、黒板情報の電子化に必要な機器等を選定し、監督職員の承諾を得なければならない。

（３）黒板情報の電子的記入に関する取扱い

- １）受注者は、（１）の機器等を用いて業務写真を撮影する場合は、被写体と黒板情報を電子画像として同時に記録してもよいこととする。
- ２）本業務の業務写真の取扱いは、「電子化写真データの作成要領（案）」によるものとする。

なお、上記１）に示す黒板情報の電子的記入については、「電子化写真データの作成要領（案）６写真編集等」に示す「写真編集」には該当しないものとする。

- ３）黒板情報の電子化を適用する場合は、従来型の黒板を写し込んだ写真を撮影する必要はない。

（４）写真の納品

受注者は、（３）に示す黒板情報の電子化を行った写真を、業務完了時に発注者へ納品するものとする。

なお、受注者は納品時に URL（https://dcpadv.jcomsia.org/photofinder/pac_auth.php）のチェックシステム（信憑性チェックツール）又はチェックシステム（信憑性チェックツール）を搭載した写真管理ソフトウェアを用いて、黒板情報を電子化した写真の信憑性確認を行い、その結果を監督職員へ提出するものとする。

（５）費用

機器等の導入に要する費用は、従来の黒板に代わるものであり、直接経費に含まれる。

第４章 打合せ

第４－１条（打合せ）

共通仕様書（設）第１－１０条による打合せについては、主として次の段階で行うものとする。

また、初回及び最終回の打合せには管理技術者が出席するものとする。

初 回 設計作業着手の段階

第2回 中間打合せ（基本条件整理段階）

第3回 中間打合せ（計画・設計段階）

第4回 中間打合せ（施工計画段階）

最終回 報告書原稿作成段階

なお、業務を適正かつ円滑に実施するために、受注者の業務担当は、業務打合せ記録簿を作成し、上記の打合せの都度内容について、監督職員と相互に確認するものとする。

ただし、調査基準価格を下回る価格で契約した場合には、上記に定める打合せを含め、受注者の責により管理技術者の立会いの上で打合せ等を行うこととし、設計変更の対象とはしない。

その際、管理技術者は、共通仕様書（設）第1～11条に定める業務計画書に基づく業務工程等の管理状況を報告しなければならない。

第5章 成果物

第5-1条（成果物）

成果物を共通仕様書（設）第1～17条に基づき作成し、次のものを提出しなければならない。

- (1) 成果物の電子媒体（CD-R若しくはDVD-R）正副2部
- (2) 成果物の出力 1部（（電子媒体の出力、市販のファイル綴じで可）

なお、報告書には本業務の要約版を掲載するものとし、その内容については別途監督職員の指示によるものとする。

第5-2条（開示用成果物の作成及び提出）

第5-1条に記載している成果物（PDFファイル）に含まれる「行政機関の保有する情報の公開に関する法律」における「不開示情報」に該当する情報について、システムの編集機能により、その箇所を黒塗りにする措置を行い提出しなければならない。

開示用成果物の電子媒体（CD-R若しくはDVD-R）1部

第5-3条（成果物の提出先）

成果物の提出先は、次のとおりとする。

宮崎県児湯郡高鍋町大字北高鍋300

九州農政局一ツ瀬川農業水利事業所

第6章 契約変更

第6-1条（契約変更）

業務請負契約書第 17 条から第 20 条に規定する発注者と受注者による協議事項は、次のとおりとする。

- (1) 第 2 - 2 条に示す「設計条件」に変更が生じた場合。
- (2) 第 3 - 1 条に示す「作業項目及び数量」に変更が生じた場合。
- (3) 第 4 - 1 条に示す「打合せ」に変更が生じた場合。
- (4) 第 5 - 1 条に示す「成果物」に変更が生じた場合。
- (5) 履行期間の変更が生じた場合。
- (6) 関係機関等対外的協議等により設計計画等に変更が生じた場合。
- (7) その他

第 7 章 定めなき事項

第 7 - 1 条 (定めなき事項)

この特別仕様書に定めなき事項又は本業務の実施に当たり疑義が生じた場合は、必要に応じて監督職員と協議するものとする。

【作業項目一覧表】別表 1

1. 設計作業【杉安取水工 1式】

作業項目	作業内容	数量	備考
1-1.現地踏査	事前調査で得られた情報を参考に、遠隔目視により変状の有無や変状箇所の特定制を行い、踏査結果を整理する。踏査結果を踏まえ、現地調査（定点調査）を行う調査地点、調査項目等を選定、検討する。	1 施設	
1-2.近接目視	現地踏査により決定した調査地点において、目視や簡易な器具による計測等の調査を行い、変状等を定量的に把握（ひび割れ・欠損・変形等計測、周辺観察等を含む）するとともに、スケッチを作成する。	398m ²	
2.資料の検討	実施設計のための資料収集及び貸与資料の内容を把握し、業務計画を作成する。	1 式	
3-1.補修工法等の決定	施設補修・更新の内容整理を行い、施設補修、更新工法及び範囲を決定する。	1 式	躯体関係
3-2.補修工法等の決定	施設補修・更新の内容整理を行い、施設補修、更新工法及び範囲を決定する。	1 式	機械設備関係
4.設計図作成	平面図、標準断面図等、工事実施に必要な設計図を作成する。	1 式	
5.数量計算	各工種について、詳細数量計算を行う。	1 式	
6.施工計画	工事実施に必要な仮設工や施工方法、工程計画について詳細な施工計画を作成する。	1 式	
7.特別仕様書作成	工事実施に必要な特別仕様書を作成する。	1 式	
8.概算工事費積算	各工種単価を作成し、概算工事費を算定する。	1 式	
9.照査	照査計画に基づき、業務の節目毎に照査を実施し、照査報告書の作成を行う。	1 式	
10.点検とりまとめ	各作業項目の成果物の点検、とりまとめ及び報告書の作成を行う。	1 式	

※参考

設備・部位	劣化内容	改修工法
トンネル	ひび割れ全般	Uカット充填工法※(1.0mm≦b)
		注人工法(0.2mm≦b<1.0mm)
	鉄筋露出、うき	ポリマーセメントモルタル充填(t=70mm)
	湧水目地	目地補修(Uカット充填工法)
減勢槽	ひび割れ全般	Uカット充填工法(1.0mm≦b)
管理用ピット	ひび割れ全般	Uカット充填工法※ (1.0mm≦b)
		注人工法(0.2mm≦b<1.0mm)
	鉄筋露出、うき	ポリマーセメントモルタル充填(t=70mm)
	湧水目地	目地補修(Uカット充填工法)
建屋	ひび割れ全般	Uカット充填工法
	外壁・屋根の防水材の剥がれ、剥離	外装薄塗材、ウレタンゴム系塗膜防水

※析出物がある場合は、Uカット充填工法とする。

バルブ：更新を予定している。

除塵機：除塵機本体の塗装及び操作盤の更新を予定している。

【作業項目一覧表】別表2

2. 設計作業【杉安導水路 L=2,957m】

作業項目	作業内容	数量	備考
1-1.現地踏査	事前調査で得られた情報を参考に、遠隔目視により変状の有無や変状箇所の特定制を行い、踏査結果を整理する。踏査結果を踏まえ、現地調査(定点調査)を行う調査地点、調査項目等を選定、検討する。	2,957m	
1-2.近接目視	現地踏査により決定した調査地点において、目視や簡易な器具による計測等の調査を行い、変状等を定量的に把握(ひび割れ・欠損・変形等計測、周辺観察等を含む)するとともに、スケッチを作成する。	4,257m ²	
2.資料の検討	実施設計のための資料収集及び貸与資料の内容を把握し、業務計画を作成する。	1式	
3.補修工法等の決定	施設補修・更新の内容整理を行い、施設補修、更新工法及び範囲を決定する。	1式	
4.設計図作成	平面図、標準断面図等、工事実施に必要な設計図を作成する。	1式	
5.数量計算	各工種について、詳細数量計算を行う。	1式	
6.施工計画	工事実施に必要な仮設工や施工方法、工程計画について詳細な施工計画を作成する。	1式	
7.特別仕様書作成	工事実施に必要な特別仕様書を作成する。	1式	
8.概算工事費積算	各工種単価を作成し、概算工事費を算定する。	1式	
9.照査	照査計画に基づき、業務の節目毎に照査を実施し、照査報告書の作成を行う。	1式	
10.点検とりまとめ	各作業項目の成果物の点検、とりまとめ及び報告書の作成を行う。	1式	

※参考

項目	劣化内容	対策方法
トンネル	覆工背面の空洞	可塑状グラウト
	剥離、剥落およびその他の欠損	ポリマーセメントモルタル充填
	ひび割れ全般	Uカット充填工法

【作業項目一覧表】別表3

3. 設計作業【付帯施設】

作業項目	作業内容	数量	備考
1.基本事項の検討	対象施設ごとに施設補修・更新方法について検討する。	1式	
2.設計図作成	対象施設ごとに平面図、標準断面図等、工事実施に必要な設計図を作成する。	1式	
3.数量計算	各工種について詳細数量計算を行う。	1式	
4.施工計画	工事実施に必要な仮設工や施工方法、工程計画について詳細な施工計画を作成する。	1式	
5.特別仕様書作成	工事実施に必要な特別仕様書を作成する。	1式	
6.概算工事費積算	各工種単価を作成し、概算工事費を算定する。	1式	
7.照査	照査計画に基づき、業務の節目毎に照査を実施し、照査報告書の作成を行う。	1式	
8.点検とりまとめ	各作業項目の成果物の点検、とりまとめ及び報告書の作成を行う。	1式	

※参考

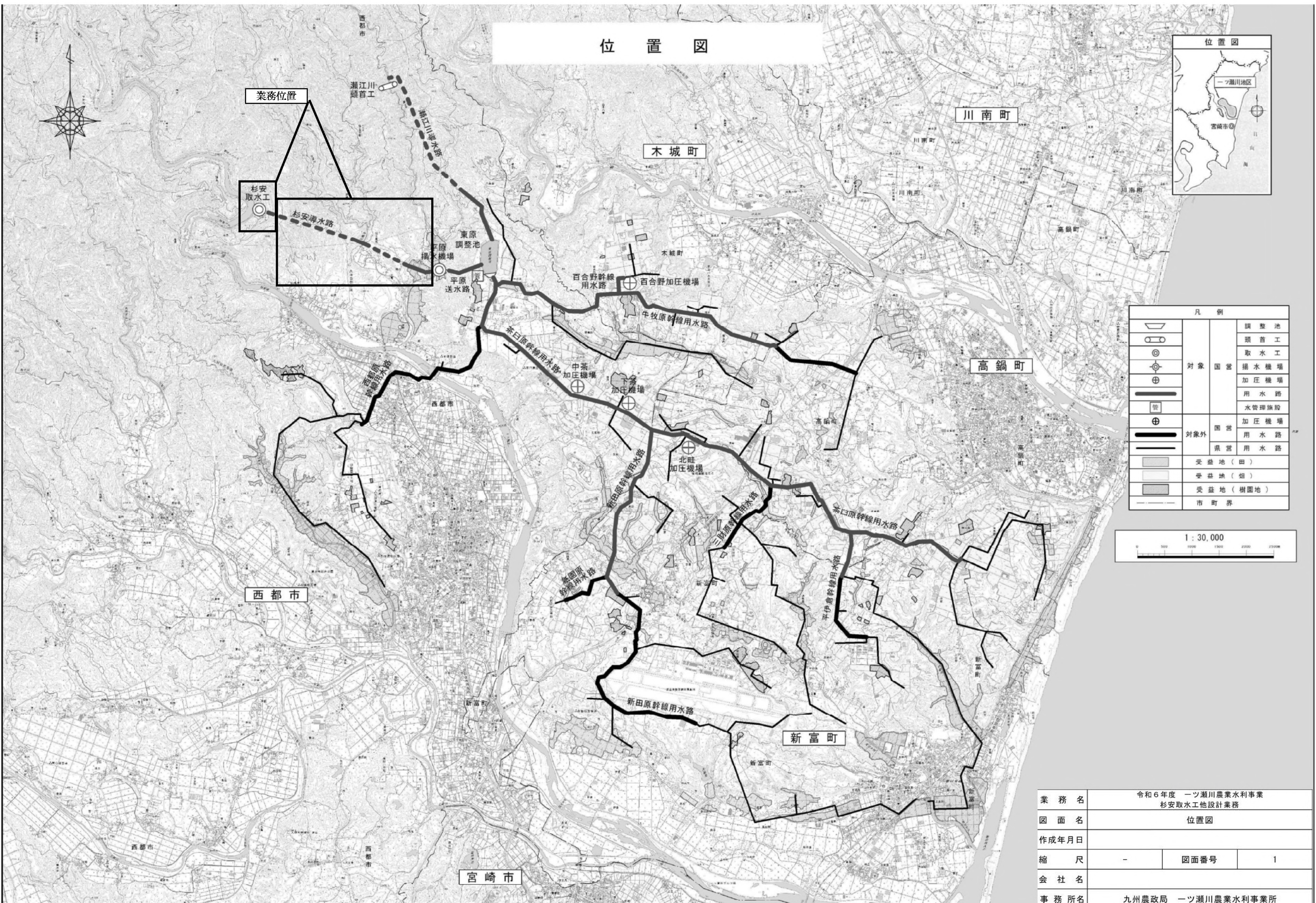
弁類：更新を予定している。

令和6年度 一ツ瀬川農業水利事業
杉安取水工他設計業務

図 面 目 録

図面番号	図 面 名 称	枚数	備考
1	位置図	1	
2	杉安取水工 改修計画図	1	
3	杉安導水路 改修計画図	1	
計		3	

位置図



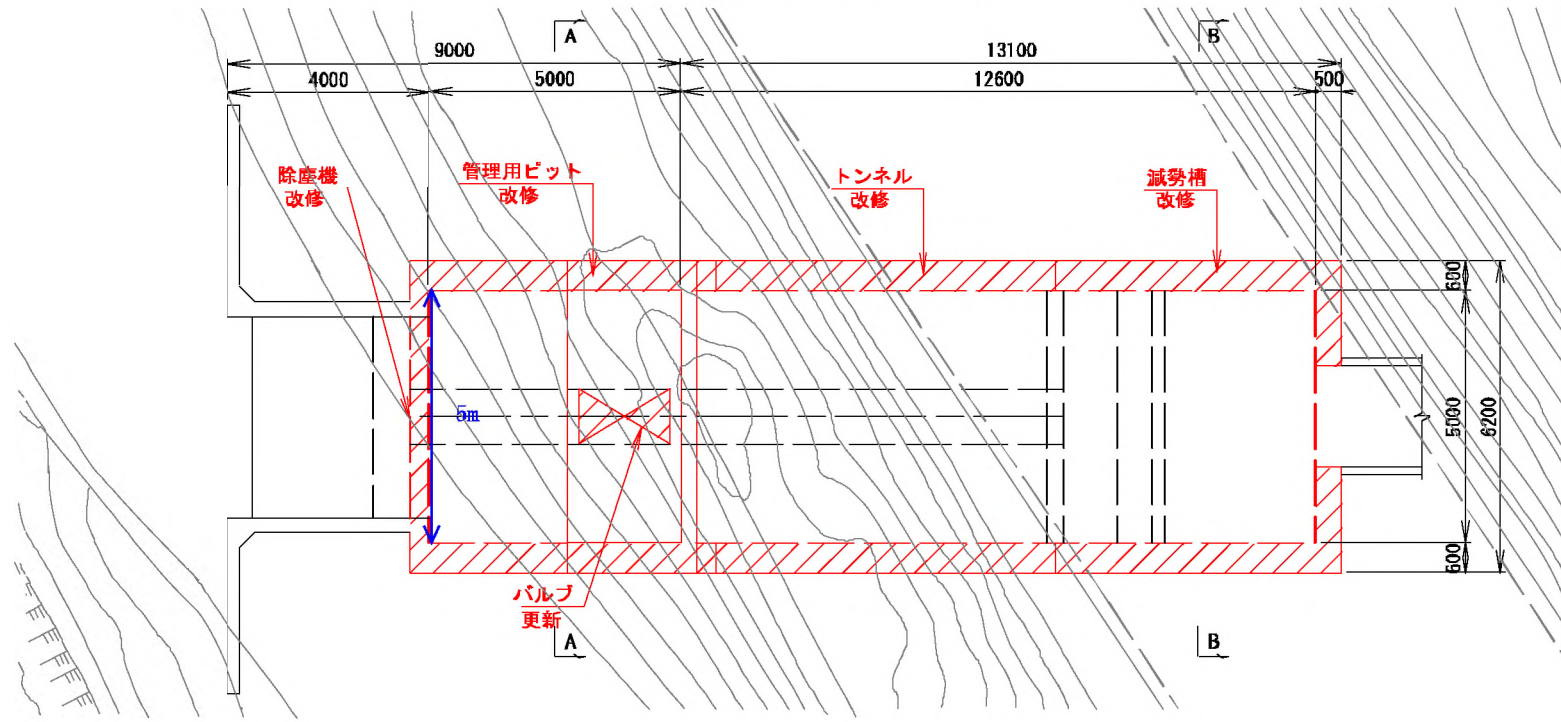
凡例			
	対象	国営	調整池
			頭首工
			取水工
	対象外	国営	揚水機場
			加圧機場
			水管理施設
	対象外	県営	加圧機場
			用水路
			用水路
			受益地(田)
			受益地(畑)
			受益地(樹園地)
			市町界



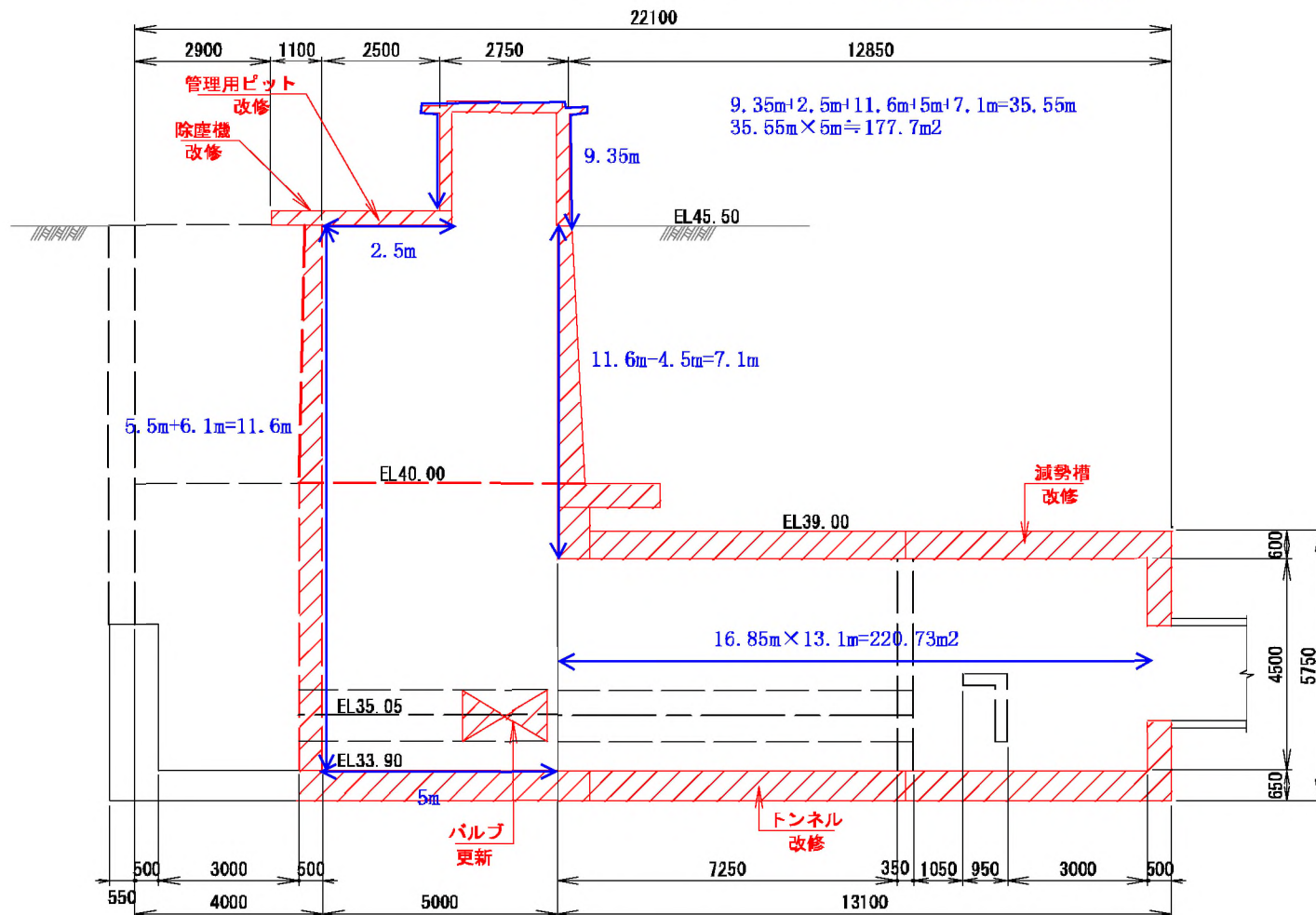
業務名	令和6年度 一ツ瀬川農業水利事業 杉安取水工他設計業務		
図面名	位置図		
作成年月日			
縮尺	-	図面番号	1
会社名			
事務所名	九州農政局 一ツ瀬川農業水利事業所		

主要構造図 杉安取水工 改修計画図

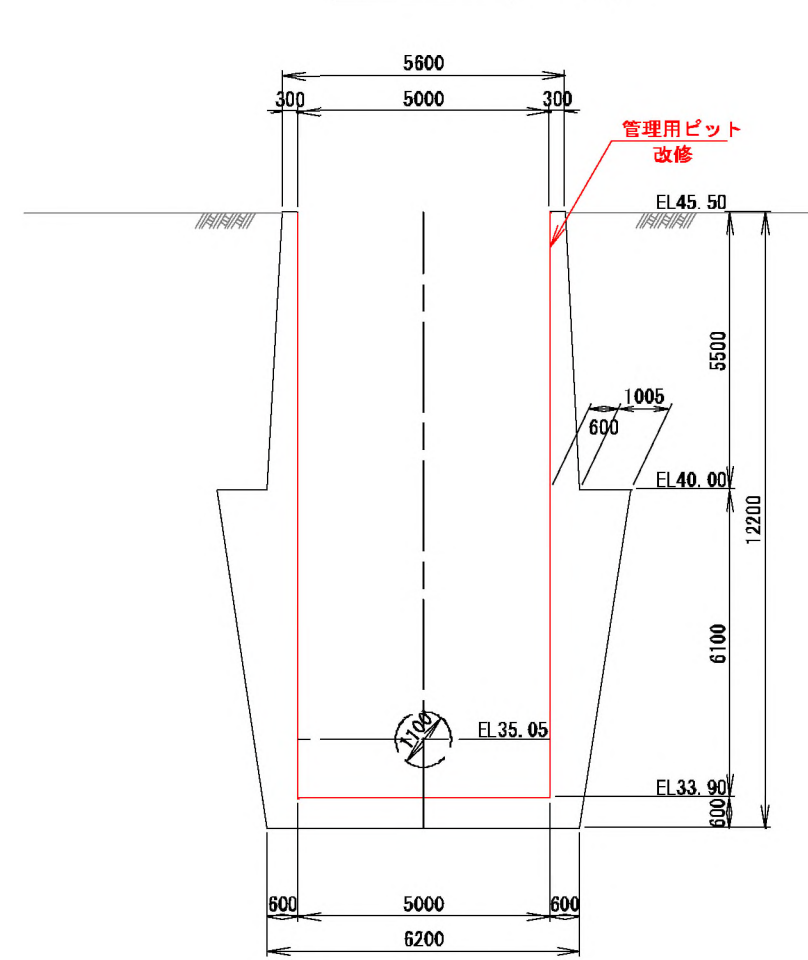
平面図 S=1:150



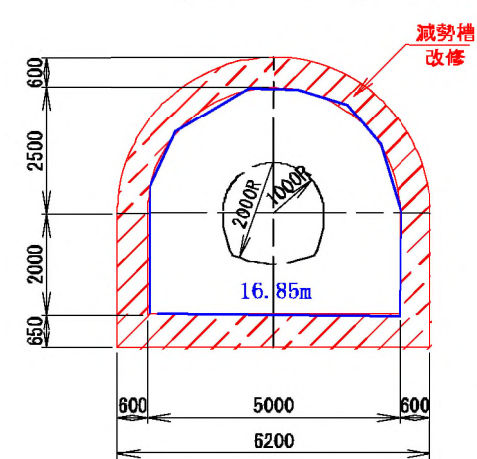
縦断図 S=1:150 177.7m²+220.73m²≒398m²



A - A S=1:150



B - B S=1:150

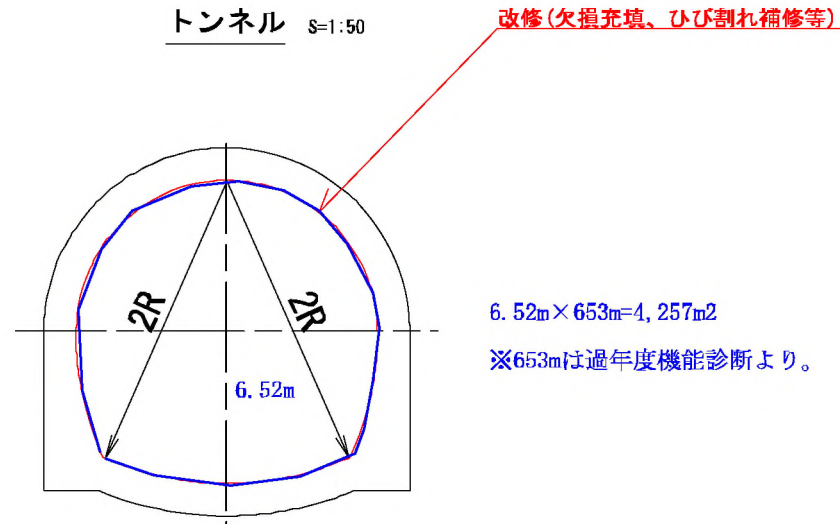


整備対象

業務名	令和6年度 一ツ瀬川農業水利事業 杉安取水工他設計業務		
図面名	杉安取水工 改修計画図		
作成年月日			
縮尺	-	図面番号	2
会社名			
事務所名	九州農政局 一ツ瀬川農業水利事業所		

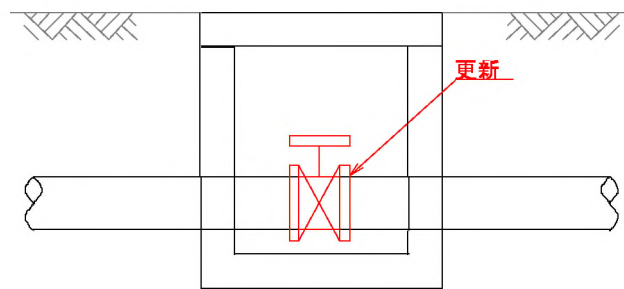
主要構造図
杉安導水路 改修計画図

標準断面図



路線名称	改修延長(m)	径2R(mm)	備考
杉安導水路	2066.9	2000	
	889.7	1800	

サイホン non scale



路線名称	附帯工	管径(mm)	数量(箇所)	備考
杉安導水路	排泥工	φ400	3	
	空気弁工	φ150	2	

— 整備対象

業務名	令和6年度 一ツ瀬川農業水利事業 杉安取水工他設計業務		
図面名	杉安導水路 改修計画図		
作成年月日			
縮尺	-	図面番号	3
会社名			
事務所名	九州農政局 一ツ瀬川農業水利事業所		