



誰もが住んでみたい村に  
農業農村整備

令和7年度

地区調査

上場地区施工計画他検討業務

# 積算書

(当初)

九州農政局  
北部九州土地改良調査管理事務所













事業名	地区調査
業務名	上場地区施工計画他検討業務

業務別業務名:上場地区施工計画他検討業務

名称(規格)	数量	単位	単価	金額	備考
直接人件費				20,504,000	
・直接人件費	1.000	式		20,504,000	
・・直接人件費	1.000	式		20,504,000	
・・・設計作業費	1.000	式	19,671,000	19,671,000	1式当たり
S63007 1-1.現地調査	1.000	式	1,225,000	1,225,000	歩A・単A S単 4号
S63101 1-2.資料の検討	1.000	式	754,000	754,000	歩A・単A S単 11号
S63101 2-1.打上揚水機場及び打上ダム小水力発電設備に係る	1.000	式	3,054,500	3,054,500	歩A・単A S単 12号
S63101 2-2.松浦川幹線用水路に係る施工計画の検討	1.000	式	1,385,500	1,385,500	歩A・単A S単 13号
S63101 2-3.後川内幹線用水路に係る施工計画の検討	1.000	式	1,385,500	1,385,500	歩A・単A S単 14号
S63101 2-4.上倉幹線用水路に係る施工計画の検討	1.000	式	1,785,300	1,785,300	歩A・単A S単 15号
S63101 2-5.揚水機場ポンプ設備モニタリングシステムの検討	1.000	式	842,300	842,300	歩A・単A S単 16号
S63101 3.事業計画概要書の作成	1.000	式	802,450	802,450	歩A・単A S単 17号
S63101 4.施設の予定管理方法等及び事業費の負担区分の予定	1.000	式	524,700	524,700	歩A・単A S単 18号
S63101 5.全体実施設計書の作成	1.000	式	7,092,000	7,092,000	歩A・単A S単 19号
S63101 6.業務照査	1.000	式	200,700	200,700	歩A・単A S単 20号
S63101 7.点検とりまとめ	1.000	式	619,300	619,300	歩A・単A S単 21号
合計				19,671,250	
・・・打合せ(設計)	1.000	式	658,000	658,000	1式当たり
S63010 打合せ(設計業務基準日額) 一般工種,着手前・最終,1.00人,1.00人,0.00人,0.00人,0.5日,0.64日	2.000	回	144,210	288,420	歩A・単A S単 5号
S63010 打合せ(設計業務基準日額) 一般工種,中間,0.00人,1.00人,1.00人,0.00人,0.5日,0.64日	3.000	回	123,234	369,702	歩A・単A S単 6号
合計				658,122	
・・・移動に係る直接人件費	1.000	式	175,000	175,000	1式当たり
S02115 主任技師	1.000	人	66,900	66,900	歩A・単A S単 1号
S02115 技師(A)	1.000	人	59,600	59,600	歩A・単A S単 2号
S02115 技師(B)	1.000	人	48,500	48,500	歩A・単A S単 3号
合計				175,000	



事業名	地区調査
業務名	上場地区施工計画他検討業務

業務別業務名: 上場地区施工計画他検討業務

コード	名称(規格)	数量	単位	単価	金額	備考
S02115	*** S単-1号 *** 主任技師					
	主任技師		人	66,900		歩A・単A
S02115	*** S単-2号 *** 技師(A)					
	技師(A)		人	59,600		歩A・単A
S02115	*** S単-3号 *** 技師(B)					
	技師(B)		人	48,500		歩A・単A
S63007	*** S単-4号 *** 1-1.現地調査					
	設計労務(直接人件費外業)		式	1,225,000		歩A・単A
S63010	*** S単-5号 *** 打合せ(設計業務基準日額)					
	打合せ(設計業務基準日額) 一般工種,着手前・最終,1.00人,1.00人,0.00人,0.00人,0.5日,0.64日		回	144,210		歩A・単A
S63010	*** S単-6号 *** 打合せ(設計業務基準日額)					
	打合せ(設計業務基準日額) 一般工種,中間,0.00人,1.00人,1.00人,0.00人,0.5日,0.64日		回	123,234		歩A・単A
S63011	*** S単-7号 *** 打合せ(設計旅費・交通費)					
	打合せ(設計旅費・交通費) 一般工種,着手前・最終,通勤により打合せ,,ライトバン,1日,3時間,100km≦ L(100km以上)		回	9,149		歩A・単A
S63011	*** S単-8号 *** 打合せ(設計旅費・交通費)					
	打合せ(設計旅費・交通費) 一般工種,中間,通勤により打合せ,,ライトバン,1日,3時間,100km≦L(100km 以上)		回	9,149		歩A・単A
S63017	*** S単-9号 *** 旅費交通費(設計外業宿泊用)					
	旅費交通費(設計外業宿泊用) 乙地,ライトバン,1.00日,8日,3時間,あり,100km≦L(100km以上)		式	211,255		歩A・単A
S63023	*** S単-10号 *** 電子納品版業務報告書作成					
	電子納品版業務報告書作成 1,A-4,500,8cm,0		式	7,445		歩A・単A
S63101	*** S単-11号 *** 1-2.資料の検討					
	その他の設計		式	754,000		歩A・単A
S63101	*** S単-12号 *** 2-1.打上揚水機場及び打上ダム小水力発電設備に係る					
	その他の設計		式	3,054,500		歩A・単A
S63101	*** S単-13号 *** 2-2.松浦川幹線用水路に係る施工計画の検討					
	その他の設計		式	1,385,500		歩A・単A
S63101	*** S単-14号 *** 2-3.後川内幹線用水路に係る施工計画の検討					
	その他の設計		式	1,385,500		歩A・単A
S63101	*** S単-15号 *** 2-4.上倉幹線用水路に係る施工計画の検討					
	その他の設計		式	1,785,300		歩A・単A
S63101	*** S単-16号 *** 2-5.揚水機場ポンプ設備モニタリングシステムの検討					
	その他の設計		式	842,300		歩A・単A
S63101	*** S単-17号 *** 3.事業計画概要書の作成					
	その他の設計		式	802,450		歩A・単A
S63101	*** S単-18号 *** 4.施設の予定管理方法及び事業費の負担区分の予定					
	その他の設計		式	524,700		歩A・単A
S63101	*** S単-19号 *** 5.全体実施設計書の作成					
	その他の設計		式	7,092,000		歩A・単A
S63101	*** S単-20号 *** 6.業務照査					
	その他の設計		式	200,700		歩A・単A
S63101	*** S単-21号 *** 7.点検とりまとめ					



事業名	地区調査
業務名	上場地区施工計画他検討業務

業務別業務名: 上場地区施工計画他検討業務

コード	名称	数量	単位	単価	金額	備考
*** S単-1号 ***						
S02115	主任技師		人		1,000	歩A 当たり算出
	主任技師			時間的制約:なし 夜間制約作業時間:0.0	制約作業時間:0.0 冬期補正:なし	
	1) 労務コード 2) 労務単価算定区分	R04003 基(B)		豪雪補正:なし 基本給時間:8.0 深夜時間:0.0	亜熱帯補正:なし 超勤時間:0.0	
R04003	主任技師	1.000	人	66,900	66,900	
	合計				66,900	算出数量 1,000 人
	単価				66,900	
*** S単-2号 ***						
S02115	技師(A)		人		1,000	歩A 当たり算出
	技師(A)			時間的制約:なし 夜間制約作業時間:0.0	制約作業時間:0.0 冬期補正:なし	
	1) 労務コード 2) 労務単価算定区分	R04004 基(B)		豪雪補正:なし 基本給時間:8.0 深夜時間:0.0	亜熱帯補正:なし 超勤時間:0.0	
R04004	技師(A)	1.000	人	59,600	59,600	
	合計				59,600	算出数量 1,000 人
	単価				59,600	
*** S単-3号 ***						
S02115	技師(B)		人		1,000	歩A 当たり算出
	技師(B)			時間的制約:なし 夜間制約作業時間:0.0	制約作業時間:0.0 冬期補正:なし	
	1) 労務コード 2) 労務単価算定区分	R04005 基(B)		豪雪補正:なし 基本給時間:8.0 深夜時間:0.0	亜熱帯補正:なし 超勤時間:0.0	
R04005	技師(B)	1.000	人	48,500	48,500	
	合計				48,500	算出数量 1,000 人
	単価				48,500	
*** S単-4号 ***						
S63007	1-1. 現地調査		式		1,000	歩A 当たり算出
	設計労務(直接人件費外業)			時間的制約:なし 夜間制約作業時間:0.0	制約作業時間:0.0 冬期補正:なし	
	1) 主任技術者の人数 2) 技師長の人数 3) 主任技師の人数 4) 技師Aの人数 5) 技師Bの人数 6) 技師Cの人数 7) 技術員の数	0.00人 0.00人 7.00人 7.00人 7.00人 0.00人 0.00人		豪雪補正:なし 基本給時間:8.0 深夜時間:0.0	亜熱帯補正:なし 超勤時間:0.0	
R04003	主任技師	7.000	人	66,900	468,300	
R04004	技師(A)	7.000	人	59,600	417,200	
R04005	技師(B)	7.000	人	48,500	339,500	
	合計				1,225,000	算出数量 1,000 式
	単価		式		1,225,000	
*** S単-5号 ***						
S63010	打合せ(設計業務基準日額)		回		1,000	歩A 当たり算出
	打合せ(設計業務基準日額)			時間的制約:なし 夜間制約作業時間:0.0	制約作業時間:0.0 冬期補正:なし	
	一般工種・着手前・最終	1.00人, 1.00人, 0.00人, 0.00人, 0.5日, 0.64				

事業名	地区調査
業務名	上場地区施工計画他検討業務

業務別業務名: 上場地区施工計画他検討業務

コード	名称	数量	単位	単価	金額	備考
	日			豪雪補正:なし 基本給時間:8.0 深夜時間:0.0	亜熱帯補正:なし 超勤時間:0.0	
	1)設計工種 2)打合せ	一般工種 着手前・最終				
	3)設計用主任技師人数	1.00人				
	4)設計用技師(A)人数	1.00人				
	5)設計用技師(B)人数	0.00人				
	6)設計用技師(C)人数	0.00人				
	7)打合せ日数	0.500日				
	8)往復移動日数	0.640日				
R04003	主任技師		1.140 人	66,900	76,266	
R04004	技師(A)		1.140 人	59,600	67,944	
	合計				144,210	算出数量 1,000 回
	単価		回		144,210	
	*** S単-6号 ***					
S63010	打合せ(設計業務基準日額)		回		1,000 回	歩A 当たり算出
	打合せ(設計業務基準日額) 一般工種,中間,0.00人,1.00人,1.00人,0.00人,0.5日,0.64日			時間的制約:なし 夜間制約作業時間:0.0	制約作業時間:0.0 冬期補正:なし	
	1)設計工種	一般工種		豪雪補正:なし 基本給時間:8.0 深夜時間:0.0	亜熱帯補正:なし 超勤時間:0.0	
	2)打合せ	中間				
	3)設計用主任技師人数	0.00人				
	4)設計用技師(A)人数	1.00人				
	5)設計用技師(B)人数	1.00人				
	6)設計用技師(C)人数	0.00人				
	7)打合せ日数	0.500日				
	8)往復移動日数	0.640日				
R04004	技師(A)		1.140 人	59,600	67,944	
R04005	技師(B)		1.140 人	48,500	55,290	
	合計				123,234	算出数量 1,000 回
	単価		回		123,234	
	*** S単-7号 ***					
S63011	打合せ(設計旅費・交通費)		回		1,000 回	歩A 当たり算出
	打合せ(設計旅費・交通費) 一般工種,着手前・最終,通勤により打合せ,,,ライトバン,1日,3時間,100km≦L(100km以上)			時間的制約:なし 夜間制約作業時間:0.0	制約作業時間:0.0 冬期補正:なし	
	1)設計工種	一般工種		豪雪補正:なし 基本給時間:8.0 深夜時間:0.0	亜熱帯補正:なし 超勤時間:0.0	
	2)打合せ内容	着手前・最終				
	3)主任技師配置人員	1人				
	4)技師A配置人員	1人				
	5)技師B配置人員	0人				
	6)技師C配置人員	0人				
	7)打合せ日数	0.50日				
	8)往復移動日数	0.64日				
	9)宿泊区分	通勤により打合せ				
	12)交通機関区分	ライトバン				
	13)高速道路往復料金(税別)	5,836円				
	14)鉄道往復1人当料金(税別)	0円				
	15)バス往復1人当料金(税別)	0円				
	16)船舶往復1人当料金(税別)	0円				
	17)航空往復1人当料金(税別)	0円				
	18)ライトバン使用日数	1日				
	19)時間区分	3時間				
	20)往復移動距離区分	100km≦L(100km以上)				
P54301	高速道路等料金 消費税抜き		1.000 式	5,836	5,836	
M28121	ライトバン[カブレンジャー・二輪駆動] 乗車定員5名 排気量1.5L		1.000 日	1,960	1,960	
P34001	ガソリン JIS2号 レギュラースタンド		8.100 L	167	1,353	
	合計				9,149	算出数量 1,000 回
	単価		回		9,149	
	*** S単-8号 ***					
S63011	打合せ(設計旅費・交通費)		回		1,000 回	歩A 当たり算出

事業名	地区調査
業務名	上場地区施工計画他検討業務

業務別業務名: 上場地区施工計画他検討業務

コード	名称	数量	単位	単価	金額	備考
	打合せ (設計旅費・交通費) 一般工種, 中間, 通勤により打合せ, , ライトバン, 1日, 3時間, 100km ≤ L (100km以上)			時間的制約: なし 夜間制約作業時間: 0.0 豪雪補正: なし 基本給時間: 8.0 深夜時間: 0.0	制約作業時間: 0.0 冬期補正: なし 亜熱帯補正: なし 超勤時間: 0.0	
	1) 設計工種 2) 打合せ内容 3) 主任技師配置人員 4) 技師A配置人員 5) 技師B配置人員 6) 技師C配置人員 7) 打合せ日数 8) 往復移動日数 9) 宿泊区分 12) 交通機関区分 13) 高速道路往復料金 (税別) 14) 鉄道往復1人当料金 (税別) 15) バス往復1人当料金 (税別) 16) 船舶往復1人当料金 (税別) 17) 航空往復1人当料金 (税別) 18) ライトバン使用日数 19) 時間区分 20) 往復移動距離区分	一般工種 中間 0人 1人 1人 0人 0.50日 0.64日 通勤により打合せ ライトバン 5,836円 0円 0円 0円 0円 0円 1日 3時間 100km ≤ L (100km以上)				
P54301	高速道路等料金 消費税抜き	1.000	式	5.836	5.836	
M28121	ライトバン[ガソリンエンジン・二輪駆動] 乗車定員5名 排気量1.5L	1.000	日	1.960	1.960	
P34001	ガソリン J I S 2号 レギュラースタンド	8.100	L	167	1,353	
	合計				9,149	算出数量 1.000 回
	単価		回		9,149	
	*** S単- 9号 ***					
S63017	旅費交通費 (設計外業宿泊用) 旅費交通費 (設計外業宿泊用) 乙地, ライトバン, 1.00日, 8日, 3時間, あり, 100km ≤ L (100km以上)		式		1.000 式	歩A 当たり算出
	1) 宿泊地 2) 交通機関区分 3) 高速道路往復料金 (税別) 4) 鉄道往復料金[全員分合算] (税別) 5) バス往復料金[全員分合算] (税別) 6) 船舶往復料金[全員分合算] (税別) 7) 航空往復料金[全員分合算] (税別) 8) 往復移動日数 9) ライトバン使用日数 10) 時間区分 11) 補正区分 12) 技師長外業日数 13) 主任技師外業日数 14) 技師A外業日数 15) 技師B外業日数 16) 技師C外業日数 17) 技術員外業日数 18) 往復移動距離区分	乙地 ライトバン 5,836円 0円 0円 0円 0円 1.00日 8日 3時間 あり 0.000日 7.000日 7.000日 7.000日 0.000日 0.000日 100km ≤ L (100km以上)		時間的制約: なし 夜間制約作業時間: 0.0 豪雪補正: なし 基本給時間: 8.0 深夜時間: 0.0	制約作業時間: 0.0 冬期補正: なし 亜熱帯補正: なし 超勤時間: 0.0	
P54002	設計用主任技師宿泊費 (乙地) 消費税抜き (7級相当)	1.000	人	10,727	10,727	
P54003	設計用技師 (A) 宿泊費 (乙地) 消費税抜き (6級相当)	1.000	人	8,909	8,909	
P54004	設計用技師 (B) 宿泊費 (乙地) 消費税抜き (4級相当)	1.000	人	8,909	8,909	
P54113	外業の滞在日額旅費3級相当以上 宿泊現地到着の翌日より29日目まで	6.000	人	8,354	50,124	
P54113	外業の滞在日額旅費3級相当以上 宿泊現地到着の翌日より29日目まで	6.000	人	8,354	50,124	
P54113	外業の滞在日額旅費3級相当以上 宿泊現地到着の翌日より29日目まで	6.000	人	8,354	50,124	
P54301	高速道路等料金 消費税抜き	1.000	式	5.836	5.836	
M28121	ライトバン[ガソリンエンジン・二輪駆動] 乗車定員5名 排気量1.5L	8.000	日	1,960	15,680	
P34001	ガソリン J I S 2号 レギュラースタンド	64.800	L	167	10,822	
	合計				211,255	算出数量 1.000 式
	単価		式		211,255	
	*** S単- 10号 ***					
S63023	電子納品版業務報告書作成		式		1.000 式	歩A 当たり算出

事業名	地区調査
業務名	上場地区施工計画他検討業務

業務別業務名: 上場地区施工計画他検討業務

コード	名称	数量	単位	単価	金額	備考
	電子納品版業務報告書作成 1, A-4, 500, 8cm, 0			時間的制約:なし 夜間制約作業時間:0.0	制約作業時間:0.0 冬期補正:なし	
	1) 報告書部数(部)	1.000		豪雪補正:なし	亜熱帯補正:なし	
	2) 規格区分	A-4		基本給時間:8.0	超勤時間:0.0	
	3) 枚数区分(枚)	500		深夜時間:0.0		
	4) 厚さ区分	8cm				
	5) CD-R枚数(枚)	0.000				
P43422	報告書焼付代 (コピー) A-4以下 500枚	1.000	部	6,750	6,750	
P43543	簡易加除式ファイル A4縦型幅8cm(チューブ・パイプファイル)	1.000	冊	695	695	
P43602	CD-R CD-R(記録面色素フタロシアニン)700MB	0.000	枚	47	0	
	合計				7,445	算出数量 1.000 式
	単価		式		7,445	
	*** S単-11号 ***					
S63101	1-2. 資料の検討 その他の設計		式		1.000 式	歩A 当たり算出
	1) 主任技術者の人数	0.00人		時間的制約:なし 夜間制約作業時間:0.0	制約作業時間:0.0 冬期補正:なし	
	2) 技師長の人数	0.00人		豪雪補正:なし	亜熱帯補正:なし	
	3) 主任技師の人数	3.00人		基本給時間:8.0	超勤時間:0.0	
	4) 技師Aの人数	4.00人		深夜時間:0.0		
	5) 技師Bの人数	4.00人				
	6) 技師Cの人数	3.00人				
	7) 技術員の人数	0.00人				
	8) 図工の人数	0.00人				
	9) 作業項目1					
	10) 作業項目2					
	11) 作業項目3					
	12) 作業項目4					
	13) 作業項目5					
	14) 作業項目6					
	15) 作業項目7					
	16) 作業項目8					
	17) 作業項目9					
	18) 作業項目10					
R04001	主任技術者	0.000	人	88,600	0	
R04002	技師長	0.000	人	77,500	0	
R04003	主任技師	3.000	人	66,900	200,700	
R04004	技師(A)	4.000	人	59,600	238,400	
R04005	技師(B)	4.000	人	48,500	194,000	
R04006	技師(C)	3.000	人	40,300	120,900	
R04007	技術員	0.000	人	36,100	0	
	合計				754,000	算出数量 1.000 式
	単価				754,000	
R04030	図工(測量助手)	0.000	人	0	0	
	*** S単-12号 ***					
S63101	2-1. 打上揚水機場及び打上ダム小水力発電設備に係る その他の設計		式		1.000 式	歩A 当たり算出
	1) 主任技術者の人数	0.00人		時間的制約:なし 夜間制約作業時間:0.0	制約作業時間:0.0 冬期補正:なし	
	2) 技師長の人数	0.00人		豪雪補正:なし	亜熱帯補正:なし	
	3) 主任技師の人数	10.00人		基本給時間:8.0	超勤時間:0.0	
	4) 技師Aの人数	15.00人		深夜時間:0.0		
	5) 技師Bの人数	15.00人				
	6) 技師Cの人数	10.00人				
	7) 技術員の人数	10.00人				
	8) 図工の人数	0.00人				
	9) 作業項目1					
	10) 作業項目2					
	11) 作業項目3					
	12) 作業項目4					
	13) 作業項目5					
	14) 作業項目6					

事業名	地区調査
業務名	上場地区施工計画他検討業務

業務別業務名: 上場地区施工計画他検討業務

コード	名称	数量	単位	単価	金額	備考
	15) 作業項目 7 16) 作業項目 8 17) 作業項目 9 18) 作業項目 1 0					
R04001	主任技術者	0.000	人	88,600	0	
R04002	技師長	0.000	人	77,500	0	
R04003	主任技師	10.000	人	66,900	669,000	
R04004	技師 (A)	15.000	人	59,600	894,000	
R04005	技師 (B)	15.000	人	48,500	727,500	
R04006	技師 (C)	10.000	人	40,300	403,000	
R04007	技術員	10.000	人	36,100	361,000	
	合計				3,054,500	算出数量 1.000 式
	単 価				3,054,500	
R04030	図工 (測量助手)	0.000	人	0	0	
	*** S単- 13号 ***					
S63101	2-2. 松浦川幹線用水路に係る施工計画の検討 その他の設計		式		1.000 式	歩A 当たり算出
	1) 主任技術者の人数 2) 技師長の人数 3) 主任技師の人数 4) 技師Aの人数 5) 技師Bの人数 6) 技師Cの人数 7) 技術員の数 8) 図工の人数 9) 作業項目 1 10) 作業項目 2 11) 作業項目 3 12) 作業項目 4 13) 作業項目 5 14) 作業項目 6 15) 作業項目 7 16) 作業項目 8 17) 作業項目 9 18) 作業項目 1 0	0.00人 0.00人 4.00人 8.00人 6.00人 6.00人 3.00人 0.00人		時間的制約: なし 夜間制約作業時間: 0.0 豪雪補正: なし 基本給時間: 8.0 深夜時間: 0.0	制約作業時間: 0.0 冬期補正: なし 亜熱帯補正: なし 超勤時間: 0.0	
R04001	主任技術者	0.000	人	88,600	0	
R04002	技師長	0.000	人	77,500	0	
R04003	主任技師	4.000	人	66,900	267,600	
R04004	技師 (A)	8.000	人	59,600	476,800	
R04005	技師 (B)	6.000	人	48,500	291,000	
R04006	技師 (C)	6.000	人	40,300	241,800	
R04007	技術員	3.000	人	36,100	108,300	
	合計				1,385,500	算出数量 1.000 式
	単 価				1,385,500	
R04030	図工 (測量助手)	0.000	人	0	0	
	*** S単- 14号 ***					
S63101	2-3. 後川内幹線用水路に係る施工計画の検討 その他の設計		式		1.000 式	歩A 当たり算出
	1) 主任技術者の人数 2) 技師長の人数 3) 主任技師の人数 4) 技師Aの人数 5) 技師Bの人数 6) 技師Cの人数 7) 技術員の数 8) 図工の人数	0.00人 0.00人 4.00人 8.00人 6.00人 6.00人 3.00人 0.00人		時間的制約: なし 夜間制約作業時間: 0.0 豪雪補正: なし 基本給時間: 8.0 深夜時間: 0.0	制約作業時間: 0.0 冬期補正: なし 亜熱帯補正: なし 超勤時間: 0.0	

事業名	地区調査
業務名	上場地区施工計画他検討業務

業務別業務名: 上場地区施工計画他検討業務

コード	名称	数量	単位	単価	金額	備考
	9)作業項目 1					
	10)作業項目 2					
	11)作業項目 3					
	12)作業項目 4					
	13)作業項目 5					
	14)作業項目 6					
	15)作業項目 7					
	16)作業項目 8					
	17)作業項目 9					
	18)作業項目 1 0					
R04001	主任技術者	0.000	人	88,600	0	
R04002	技師長	0.000	人	77,500	0	
R04003	主任技師	4.000	人	66,900	267,600	
R04004	技師 (A)	8.000	人	59,600	476,800	
R04005	技師 (B)	6.000	人	48,500	291,000	
R04006	技師 (C)	6.000	人	40,300	241,800	
R04007	技術員	3.000	人	36,100	108,300	
	合計				1,385,500	算出数量 1.000 式
	単価				1,385,500	
R04030	図工 (測量助手)	0.000	人	0	0	
	*** S単- 15号 ***					
S63101	2-4. 上倉幹線用水路に係る施工計画の検討		式		1.000 式	歩A 当たり算出
	その他の設計			時間的制約:なし 夜間制約作業時間:0.0	制約作業時間:0.0 冬期補正:なし	
	1)主任技術者の人数	0.00人		豪雪補正:なし	亜熱帯補正:なし	
	2)技師長の人数	0.00人		基本給時間:8.0	超勤時間:0.0	
	3)主任技師の人数	5.00人		深夜時間:0.0		
	4)技師Aの人数	10.00人				
	5)技師Bの人数	8.00人				
	6)技師Cの人数	8.00人				
	7)技術員の数	4.00人				
	8)図工の人数	0.00人				
	9)作業項目 1					
	10)作業項目 2					
	11)作業項目 3					
	12)作業項目 4					
	13)作業項目 5					
	14)作業項目 6					
	15)作業項目 7					
	16)作業項目 8					
	17)作業項目 9					
	18)作業項目 1 0					
R04001	主任技術者	0.000	人	88,600	0	
R04002	技師長	0.000	人	77,500	0	
R04003	主任技師	5.000	人	66,900	334,500	
R04004	技師 (A)	10.000	人	59,600	596,000	
R04005	技師 (B)	8.000	人	48,500	388,000	
R04006	技師 (C)	8.000	人	40,300	322,400	
R04007	技術員	4.000	人	36,100	144,400	
	合計				1,785,300	算出数量 1.000 式
	単価				1,785,300	
R04030	図工 (測量助手)	0.000	人	0	0	
	*** S単- 16号 ***					
S63101	2-5. 揚水機場ポンプ設備モニタリングシステムの検討		式		1.000 式	歩A 当たり算出
	その他の設計			時間的制約:なし 夜間制約作業時間:0.0	制約作業時間:0.0 冬期補正:なし	
	1)主任技術者の人数	0.00人		豪雪補正:なし	亜熱帯補正:なし	
	2)技師長の人数	0.00人		基本給時間:8.0	超勤時間:0.0	

事業名	地区調査
業務名	上場地区施工計画他検討業務

業務別業務名: 上場地区施工計画他検討業務

コード	名称	数量	単位	単価	金額	備考
	3)主任技師の人数	1.00人		深夜時間:0.0		
	4)技師Aの人数	3.00人				
	5)技師Bの人数	6.00人				
	6)技師Cの人数	4.00人				
	7)技術員の人数	4.00人				
	8)図工の人数	0.00人				
	9)作業項目1					
	10)作業項目2					
	11)作業項目3					
	12)作業項目4					
	13)作業項目5					
	14)作業項目6					
	15)作業項目7					
	16)作業項目8					
	17)作業項目9					
	18)作業項目10					
R04001	主任技術者					
		0.000	人	88,600	0	
R04002	技師長					
		0.000	人	77,500	0	
R04003	主任技師					
		1.000	人	66,900	66,900	
R04004	技師(A)					
		3.000	人	59,600	178,800	
R04005	技師(B)					
		6.000	人	48,500	291,000	
R04006	技師(C)					
		4.000	人	40,300	161,200	
R04007	技術員					
		4.000	人	36,100	144,400	
	合計				842,300	算出数量 1.000式
	単価				842,300	
R04030	図工(測量助手)					
		0.000	人	0	0	
	*** S単-17号 ***					
S63101	3.事業計画概要書の作成		式		1.000式	歩A 当たり算出
	その他の設計			時間的制約:なし 夜間制約作業時間:0.0 豪雪補正:なし 基本給時間:8.0 深夜時間:0.0	制約作業時間:0.0 冬期補正:なし 亜熱帯補正:なし 超勤時間:0.0	
	1)主任技術者の人数	0.00人				
	2)技師長の人数	0.00人				
	3)主任技師の人数	1.50人				
	4)技師Aの人数	3.00人				
	5)技師Bの人数	3.00人				
	6)技師Cの人数	4.00人				
	7)技術員の人数	6.00人				
	8)図工の人数	0.00人				
	9)作業項目1					
	10)作業項目2					
	11)作業項目3					
	12)作業項目4					
	13)作業項目5					
	14)作業項目6					
	15)作業項目7					
	16)作業項目8					
	17)作業項目9					
	18)作業項目10					
R04001	主任技術者					
		0.000	人	88,600	0	
R04002	技師長					
		0.000	人	77,500	0	
R04003	主任技師					
		1.500	人	66,900	100,350	
R04004	技師(A)					
		3.000	人	59,600	178,800	
R04005	技師(B)					
		3.000	人	48,500	145,500	
R04006	技師(C)					
		4.000	人	40,300	161,200	
R04007	技術員					
		6.000	人	36,100	216,600	
	合計				802,450	算出数量 1.000式
	単価				802,450	
R04030	図工(測量助手)					
		0.000	人	0	0	
	*** S単-18号 ***					

事業名	地区調査
業務名	上場地区施工計画他検討業務

業務別業務名: 上場地区施工計画他検討業務

コード	名称	数量	単位	単価	金額	備考
S63101	4. 施設の予定管理方法及び事業費の負担区分の予定 その他の設計		式		1.000 式	歩A 当たり算出
	1) 主任技術者の人数	0.00 人				時間的制約: なし 夜間制約作業時間: 0.0 冬季補正: なし
	2) 技師長の人数	0.00 人				豪雪補正: なし 基本給時間: 8.0 超勤時間: 0.0
	3) 主任技師の人数	1.00 人				深夜時間: 0.0
	4) 技師 A の人数	2.00 人				
	5) 技師 B の人数	3.00 人				
	6) 技師 C の人数	3.00 人				
	7) 技術員の数	2.00 人				
	8) 図工の人数	0.00 人				
	9) 作業項目 1					
	10) 作業項目 2					
	11) 作業項目 3					
	12) 作業項目 4					
	13) 作業項目 5					
	14) 作業項目 6					
	15) 作業項目 7					
	16) 作業項目 8					
	17) 作業項目 9					
	18) 作業項目 10					
R04001	主任技術者	0.000	人	88,600	0	
R04002	技師長	0.000	人	77,500	0	
R04003	主任技師	1.000	人	66,900	66,900	
R04004	技師 (A)	2.000	人	59,600	119,200	
R04005	技師 (B)	3.000	人	48,500	145,500	
R04006	技師 (C)	3.000	人	40,300	120,900	
R04007	技術員	2.000	人	36,100	72,200	
	合計				524,700	算出数量 1.000 式
	単価				524,700	
R04030	図工 (測量助手)	0.000	人	0	0	
	*** S 単 - 19号 ***					
S63101	5. 全体実施設計書の作成 その他の設計		式		1.000 式	歩A 当たり算出
	1) 主任技術者の人数	0.00 人				時間的制約: なし 夜間制約作業時間: 0.0 冬季補正: なし
	2) 技師長の人数	0.00 人				豪雪補正: なし 基本給時間: 8.0 超勤時間: 0.0
	3) 主任技師の人数	10.00 人				深夜時間: 0.0
	4) 技師 A の人数	30.00 人				
	5) 技師 B の人数	40.00 人				
	6) 技師 C の人数	40.00 人				
	7) 技術員の数	30.00 人				
	8) 図工の人数	0.00 人				
	9) 作業項目 1					
	10) 作業項目 2					
	11) 作業項目 3					
	12) 作業項目 4					
	13) 作業項目 5					
	14) 作業項目 6					
	15) 作業項目 7					
	16) 作業項目 8					
	17) 作業項目 9					
	18) 作業項目 10					
R04001	主任技術者	0.000	人	88,600	0	
R04002	技師長	0.000	人	77,500	0	
R04003	主任技師	10.000	人	66,900	669,000	
R04004	技師 (A)	30.000	人	59,600	1,788,000	
R04005	技師 (B)	40.000	人	48,500	1,940,000	
R04006	技師 (C)	40.000	人	40,300	1,612,000	
R04007	技術員	30.000	人	36,100	1,083,000	
	合計				7,092,000	算出数量 1.000 式
	単価				7,092,000	

事業名	地区調査
業務名	上場地区施工計画他検討業務

業務別業務名:上場地区施工計画他検討業務

コード	名称	数量	単位	単価	金額	備考
R04030	図工 (測量助手)	0.000	人	0	0	
	*** S単- 20号 ***					
S63101	6.業務照査		式		1.000	歩A 式 当たり算出
	その他の設計			時間的制約:なし 夜間制約作業時間:0.0	制約作業時間:0.0 冬期補正:なし	
	1)主任技術者の人数	0.00人		豪雪補正:なし	亜熱帯補正:なし	
	2)技師長の人数	0.00人		基本給時間:8.0	超勤時間:0.0	
	3)主任技師の人数	3.00人		深夜時間:0.0		
	4)技師Aの人数	0.00人				
	5)技師Bの人数	0.00人				
	6)技師Cの人数	0.00人				
	7)技術員の人数	0.00人				
	8)図工の人数	0.00人				
	9)作業項目 1					
	10)作業項目 2					
	11)作業項目 3					
	12)作業項目 4					
	13)作業項目 5					
	14)作業項目 6					
	15)作業項目 7					
	16)作業項目 8					
	17)作業項目 9					
	18)作業項目 1 0					
R04001	主任技術者	0.000	人	88,600	0	
R04002	技師長	0.000	人	77,500	0	
R04003	主任技師	3.000	人	66,900	200,700	
R04004	技師 (A)	0.000	人	59,600	0	
R04005	技師 (B)	0.000	人	48,500	0	
R04006	技師 (C)	0.000	人	40,300	0	
R04007	技術員	0.000	人	36,100	0	
	合計				200,700	算出数量 1.000 式
	単 価				200,700	
R04030	図工 (測量助手)	0.000	人	0	0	
	*** S単- 21号 ***					
S63101	7.点検とりまとめ		式		1.000	歩A 式 当たり算出
	その他の設計			時間的制約:なし 夜間制約作業時間:0.0	制約作業時間:0.0 冬期補正:なし	
	1)主任技術者の人数	0.00人		豪雪補正:なし	亜熱帯補正:なし	
	2)技師長の人数	0.00人		基本給時間:8.0	超勤時間:0.0	
	3)主任技師の人数	2.00人		深夜時間:0.0		
	4)技師Aの人数	3.00人				
	5)技師Bの人数	3.00人				
	6)技師Cの人数	4.00人				
	7)技術員の人数	0.00人				
	8)図工の人数	0.00人				
	9)作業項目 1					
	10)作業項目 2					
	11)作業項目 3					
	12)作業項目 4					
	13)作業項目 5					
	14)作業項目 6					
	15)作業項目 7					
	16)作業項目 8					
	17)作業項目 9					
	18)作業項目 1 0					
R04001	主任技術者	0.000	人	88,600	0	
R04002	技師長	0.000	人	77,500	0	
R04003	主任技師	2.000	人	66,900	133,800	
R04004	技師 (A)	3.000	人	59,600	178,800	
R04005	技師 (B)	3.000	人	48,500	145,500	
R04006	技師 (C)	4.000	人	40,300	161,200	



令和7年度 地区調査  
上場地区施工計画他検討業務

特別仕様書

九州農政局  
北部九州土地改良調査管理事務所

## 第1章 総 則

### 第1-1条 (適用範囲)

令和7年度地区調査 上場地区施工計画他検討業務の施行にあたっては、農林水産省農村振興局制定「設計業務共通仕様書」(以下「共通仕様書」という。)によるほか、同仕様書に対する特記及び追加事項は、この特別仕様書によるものとする。

### 第1-2条 (目 的)

本業務は、地区調査「上場地区」の実施にあたり、事業計画策定の一環として、事業計画及び施工計画の検討を行うものである。

### 第1-3条 (場 所)

本業務において対象とする位置は、佐賀県唐津市及び東松浦郡玄海町地内で別添位置図に示すとおりである。

### 第1-4条 (土地への立ち入り等)

作業実施のための土地への立ち入り等は、共通仕様書第1-16条によるが、発注者の許可なく土地の踏み荒らし、立木伐採等を行った場合に対する補償は、受注者の責任において処理するものとする。

### 第1-5条 (一般事項)

業務請負契約書及び共通仕様書に示す以外の一般事項は、次のとおりである。

- (1) 業務実施の順序、方法等は監督職員と密接な連絡を取り、業務の円滑な進捗を図るものとする。
- (2) 作業に従事する技術者は、対象業務に十分な知識と経験を有するものとする。
- (3) 受注者は常に業務内容を把握し、業務期間中に監督職員が資料の提出を求めた場合は速やかにこれに応じるものとする。

### 第1-6条 (管理技術者)

- (1) 管理技術者は、共通仕様書第1-6条第3項によるものとし、農業土木技術管理士以外の資格に該当する技術部門・選択科目は次のとおりである。

資 格	技術部門	選択科目
技 術 士	総合技術監理	農業－農業土木 農業－農業農村工学
	農業	農業土木 農業農村工学
博 士	当該業務に関連する学術部門	
シビルコンサルティングマネージャー	農業土木	

### 第1-7条 (照査技術者)

- (1) 照査技術者は、共通仕様書第1-7条第2項によるものとし、農業土木技術管理士以外の資格に該当する技術部門・選択科目は次のとおりである。

資 格	技術部門	選択科目
技 術 士	総合技術監理	農業－農業土木 農業－農業農村工学
	農業	農業土木 農業農村工学

資格	技術部門	選択科目
博士	当該業務に関連する学術部門	
シビルコンサルティングマネージャー	農業土木	

(2) 共通仕様書第1-7条第4項でいう、監督職員が指示する業務の節目は次のとおりとする。

- 1) 業務計画書の作成時点
- 2) 施工検討資料（打上揚水機場他）の作成時点
- 3) 施工計画検討資料（幹線用水路、モニタリングシステム）の作成時点
- 4) 全体実施設計書の作成時点
- 5) その他、照査計画作成時において監督職員が指示した場合。

(3) 当該業務の中で、照査技術者は、管理技術者を兼務することはできない。

#### 第1-8条（担当技術者）

担当技術者は、共通仕様書第1-8条によるものとする。

#### 第1-9条（配置技術者の確認）

共通仕様書第1-11条における業務組織計画の作成及び共通仕様書第1-12条に基づく技術者情報の登録にあたっては、次によるものとする。

- (1) 受注者は、業務計画書の業務組織計画に配置技術者の所属・役職及び担当する分担業務を明確に記載するものとする。なお、変更業務計画書において、業務組織計画を変更する際も同様とする。
- (2) 農業農村整備事業測量調査設計業務情報サービスへの技術者情報の登録は、業務計画書の業務組織計画において位置付けられた技術者を登録対象とする。

#### 第1-10条（保険加入）

受注者は、共通仕様書第1-37条に記載されている保険に加入している旨を業務計画書に明示しなければならない。また、監督職員からの請求があった場合は、保険加入を証明する書類を提示しなければならない。

## 第2章 作業条件

#### 第2-1条（適用する図書）

本業務の基本的事項に関しては、次の基準・指針等を優先して適用する。他の図書を適用する場合は、監督職員の承諾を得るものとする。

番号	図書名	発行所	制定（改訂）年月
1	土地改良事業計画設計基準・計画「ポンプ場」	農林水産省農村振興局	平成30年5月
2	土地改良事業計画設計基準・計画「パイプライン」	〃	令和3年6月

#### 第2-2条（設計基本条件）

本業務の作業における基本条件は次のとおりである。

- (1) 本業務の受益面積は約3,202haとする。

#### 第2-3条（参考図書）

本業務の参考にする図書等は共通仕様書第2-1条によるほか次によるものとする。

番号	図書名	発行所	制定（改訂）年月
1	国営土地改良事業調査計画マニュアル	（一社）農業土木事業協会	平成5年3月
2	農業農村整備事業計画作成便覧	農業農村整備事業計画研究会	平成15年8月

#### 第2-4条（貸与資料）

貸与資料は次のとおりである。

番号	資料名	数量
1	国営上場農業水利事業施設管理図	1式
2	国営上場農業水利事業 事業誌	1式
3	国営上場農業水利事業 事業成績書	1式
4	国営上場農業水利事業 土地改良事業計画書	1式
5	国営上場（二期）農業水利事業 事業成績書	1式
6	国営上場（二期）農業水利事業 土地改良事業計画書	1式
7	令和6年度地区調査 上場地区受益面積データベース作成その他業務	1式
8	令和6年度地区調査 上場地区営農計画策定及び経済効果算定その他業務	1式
9	令和6年度地区調査 上場地区事業計画書（案）他とりまとめ業務	1式
10	令和6年度地区調査 上場地区用水計画とりまとめ業務	1式
11	令和6年度地区調査 上場地区環境調査他業務	1式
12	その他業務実施上、監督職員が必要と認める資料	1式

#### 第2-5条（参考図書及び貸与資料の取扱い）

第2-3条、第2-4条に示す参考図書及び貸与資料の取扱いは次のとおりとする。

- （1）参考図書及び貸与資料の記載事項に相互に矛盾がある場合、又は解釈に疑義が生じた場合は、監督職員と協議するものとする。
- （2）参考図書は作業時点の最新版を用いることとし、作業中に改訂された場合には、監督職員と協議するものとする。
- （3）貸与資料は、原則として初回打合せ時に一括貸与するものとし、監督職員の請求があった場合のほか完了検査時に一括返納しなければならない。

#### 第2-6条（関連業務）

本業務と関連する他業務は次のとおりであり、監督職員及び関連業務の管理技術者と連携を密にして、互いに協調の図られた業務成果としなければならない。

業務名	業務実施期間
令和7年度地区調査 上場地区河川協議資料作成業務（仮称）	令和7年4月 ～令和8年3月（予定）
令和7年度地区調査 上場地区3条資格者整理等業務（仮称）	令和7年4月 ～令和8年3月（予定）
令和7年度地区調査 上場地区経済効果算定等業務（仮称）	令和7年4月 ～令和8年3月（予定）

### 第3章 作業内容

#### 第3-1条（作業項目及び数量）

本業務における作業項目及び数量は、次の作業項目表のとおりである。

なお、詳細は別紙1「作業項目内訳表」に示すものとする。

作業項目表

作業項目	数量	備考
1. 準備作業	1式	
2. 施工計画の検討	1式	
3. 事業計画概要書の作成	1式	
4. 施設の予定管理方法等、事業費の負担区分の予定及び地元負担の予定基準作成	1式	
5. 全体実施設計書の作成	1式	
6. 業務照査	1式	
7. 点検とりまとめ	1式	

#### 第3-2条（作業の留意点）

業務の実施に際し特に注意する点は、次のとおりとする。

- (1) 電算機を使用する場合は、計算手法及びアウトプット等の様式について事前に監督職員の承諾を得るものとする。
- (2) 第2-3条、第2-4条及び共通仕様書に示す参考図書、貸与資料や受注者が有する資料等を参考にした場合は、その出典を明示するものとする。
- (3) 業務履行中において、一部成果品の提出を求められることがある場合は、受注者はこれに協力するものとする。
- (4) 共通仕様書第1-11条に基づき作成する業務計画書には、技術提案書の添付は行わないものとする。

#### 第3-3条（業務写真における黒板情報の電子化）

黒板情報の電子化は、被写体画像の撮影と同時に業務写真における黒板の記載情報の電子的記入を行うことにより、現場撮影の省力化、写真整理の効率化を図るものである。

受注者は、業務契約後に監督職員の承諾を得たうえで黒板情報の電子化を行うことができる。

黒板情報の電子化を行う場合、受注者は、以下の（1）から（4）によりこれを実施するものとする。

##### (1) 使用する機器・ソフトウェア

受注者は、黒板情報の電子化に必要な機器・ソフトウェア等（以下「機器等」という。）は、電子的記入ができるもので、かつ「電子政府における調達のために参照すべき暗号のリスト（CRYPTREC 暗号リスト）」（URL「<https://www.cryptrec.go.jp/list.html>」）に記載する基準を用いた信憑性確認機能（改ざん検知機能）を有するものを使用するものとする。

##### (2) 機器等の導入

- 1) 黒板情報の電子化に必要な機器等は、受注者が準備するものとする。
- 2) 受注者は、黒板情報の電子化に必要な機器等を選定し、監督職員の承諾を得なければならない。

##### (3) 黒板情報の電子的記入に関する取扱い

- 1) 受注者は（1）の機器等を用いて業務写真を撮影する場合は、被写体と黒板情報を電子画像として同時に記録してよいこととする。

- 2) 本業務の業務写真の取扱いは「電子化写真データの作成要領(案)」によるものとする。  
なお、上記1)に示す黒板情報の電子的記入については、「電子化写真データの作成要領(案)6写真編集等」に示す「写真編集」に該当しないものとする。
- 3) 黒板情報の電子化を適用する場合は、従来型の黒板を写し込んだ黒板を撮影する必要はない。
- (4) 写真の納品  
受注者は、(3)に示す黒板情報の電子化を行った写真を、業務完了時に発注者へ納品するものとする。  
なお、受注者は納品時に URL (<http://www.cals.jacic.or.jp/CIM/sharing/index.html>) のチェックシステム(信憑性チェックツール)又はチェックシステム(信憑性チェックツール)を搭載した写真管理ソフトウェアを用いて、黒板情報を電子化した写真の信憑性確認を行い、その結果を監督職員へ提出するものとする。
- (5) 費用  
機器等の導入に要する費用は、従来の黒板に代わるものであり、直接経費に含まれる。

## 第4章 打合せ

### 第4-1条(打合せ)

共通仕様書第1-10条による打合せについては、主として次の段階で行うものとする。

また、初回及び最終回の打合せには管理技術者が出席するものとする。

初回 業務着手の段階

第2回 中間打合せ(施工計画検討資料(打上揚水機場他)の作成時点)

第3回 中間打合せ(施工計画検討資料(幹線用水路、モニタリングシステム)の作成時点)

第4回 中間打合せ(全体実施設計書の作成時点)

最終回 報告書原稿作成段階

なお、業務を適正かつ円滑に実施するために、受注者の業務担当は、業務打合せ記録簿を作成し、上記の打合せの都度内容について、監督職員と相互に確認するものとする。

打合せ方法については、対面方式から Web 方式に変更する場合がある。

## 第5章 成果物

### 第5-1条(成果物)

成果物を共通仕様書第1章第1-17条に基づき作成し、次のものを提出しなければならない。

- (1) 成果物の電子媒体(CD-R等) 正副2部
- (2) 成果物の出力 1部(電子媒体の出力、市販のファイル綴じで可)

### 第5-2条(成果物の提出先)

成果物の提出先は、次のとおりとする。

佐賀県唐津市北波多徳須恵 1178 番地 1

九州農政局 北部九州土地改良調査管理事務所 上場支所

## 第6章 契約変更

### 第6-1条(契約変更)

業務請負契約書第17条から第20条に規定する発注者と受注者による協議事項は、次のとおりとする。

- (1) 第3-1条に示す「作業項目及び数量」に変更が生じた場合。
- (2) 第4-1条に示す「打合せ」に変更が生じた場合。
- (3) 第5-1条に示す「成果物」に変更が生じた場合。
- (4) 履行期間の変更が生じた場合。
- (5) 関係機関等対外的協議等により業務計画等に変更が生じた場合。
- (6) その他

## 第7章 定めなき事項

### 第7-1条 (定めなき事項)

この特別仕様書に定めなき事項又はこの業務の実施にあたり疑義が生じた場合は、必要に応じて監督職員と協議するものとする。

別紙1 【作業項目内訳表】

作業項目	作業内容	備考
1. 準備作業		
1-1. 現地調査	<p>施工計画の検討を行う施設について、作業実施のために必要な現地調査を行う。</p>	
1-2. 資料の検討	<p>現地調査結果及び貸与資料等を整理・把握し、本業務実施のための作業計画を樹立する。</p>	
2. 施工計画の検討		
2-1. 打上揚水機場及び打上ダム小水力発電設備に係る施工計画の検討	<p>工程計画、施工方法等の骨子を作成し、過年度業務で整理した概算工事費の精査を行い、工程計画に基づき工事費の年度割（案）等を作成する。</p>	
2-2. 松浦川幹線用水路に係る施工計画の検討	<p>工程計画、施工方法等の骨子を作成し、過年度業務で整理した概算工事費の精査を行う。                      (対象施設)                      L=4.7km (松浦川幹線用水路：空気弁14箇所、排泥工3箇所、制水弁2箇所、流量計1箇所)</p>	
2-3. 後川内幹線用水路に係る施工計画の検討	<p>工程計画、施工方法等の骨子を作成し、過年度業務で整理した概算工事費の精査を行う。                      (対象施設)                      L=3.5km (後川内幹線用水路：空気弁17箇所、排泥工6箇所、制水弁1箇所、流量計1箇所)</p>	
2-4. 上倉幹線用水路に係る施工計画の検討	<p>工程計画、施工方法等の骨子を作成し、過年度業務で整理した概算工事費の精査を行う。                      (対象施設)                      L=8.3km (上倉幹線用水路：空気弁31箇所、排泥工10箇所、制水弁5箇所、流量計1箇所)</p>	
2-5. 揚水機場ポンプ設備モニタリングシステムの検討	<p>揚水機場ポンプ設備のモニタリングシステムの導入について検討を行う。                      (対象施設)                      13機場：27台</p>	
3. 事業計画概要書の作成	<p>過年度業務の成果を基に事業計画概要書を作成する。</p>	
4. 施設の予定管理方法等、事業費の負担区分の予定及び地元負担の予定基準作成	<p>過年度業務の成果を基に施設の予定管理方法等、事業費の負担区分の予定及び地元負担の予定基準を作成する。</p>	
5. 全体実施設計書の作成	<p>過年度業務の成果を基に全体実施設計書（事業概要表、主要構造物設計調書、事業費総括表、添付図面及び添付資料）を作成する。</p>	
6. 業務照査	<p>照査計画に基づき、業務の節目毎に照査を実施し、照査報告書の作成を行う。                      なお、業務の節目は次のとおりとする。                      1) 業務計画書の作成時点                      2) 施工計画検討資料（打上揚水機場他）の作成時点                      3) 施工計画検討資料（幹線用水路、モニタリングシステム）の作成時点                      4) 全体実施設計書の作成時点</p>	
7. 点検とりまとめ	<p>成果資料の点検及びとりまとめを行い、報告書を作成する。</p>	

令和7年度 地区調査  
上場地区施工計画他検討業務

図 面 目 録

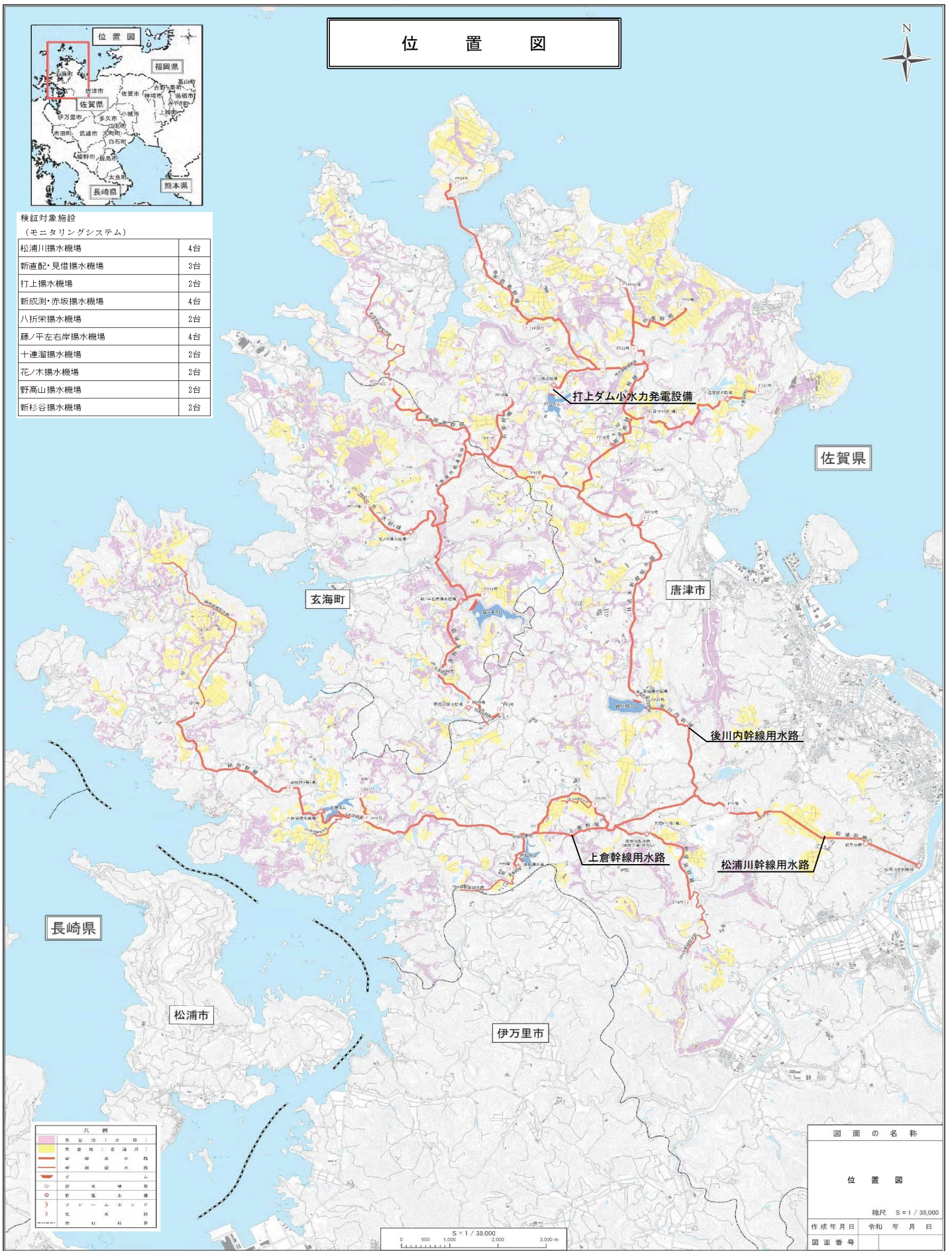
番号	図面名称	枚数	備考
1	位 置 図	1	
計		1	

# 位置図



検証対象施設  
(モニタリングシステム)

松浦川揚水機場	4台
新直配・見借揚水機場	3台
打上揚水機場	2台
新成淵・赤坂揚水機場	4台
八折栄揚水機場	2台
藤ノ平左右岸揚水機場	4台
十連溜揚水機場	2台
花ノ木揚水機場	2台
野高山揚水機場	2台
新杉谷揚水機場	2台



図面名称	図面番号
位置図	1