



誰もが住んでみたい村に  
農業農村整備

令和7年度

広域農業基盤整備管理調査

大野川上流地区大蘇川上流流量観測業務

# 積算書

(当初)

九州農政局  
北部九州土地改良調査管理事務所





















事業名	広域農業基盤整備管理調査
業務名	大野川上流地区大蘇川上流流量観測業務

コード	名称(規格)	数量	単位	単価	金額	備考
S63002	*** S単-1号 *** 測量業務基準日額 着手前・最終					
	測量業務基準日額 1.00人,1.00人,0.00人,0.00人,0.00人,0.46日		式	51,934		歩A・単A
S63002	*** S単-2号 *** 測量業務基準日額 中間					
	測量業務基準日額 1.00人,0.00人,1.00人,0.00人,0.00人,0.46日		式	46,782		歩A・単A
S63005	*** S単-3号 *** 作業計画					
	測量労務(直接人件費内業)		式	206,300		歩A・単A
S63005	*** S単-4号 *** 点検取りまとめ					
	測量労務(直接人件費内業)		式	469,200		歩A・単A
S63008	*** S単-5号 *** 現地調査					
	測量労務(直接人件費外業)		式	195,100		歩A・単A
S63008	*** S単-6号 *** 測量労務(直接人件費外業)					
	測量労務(直接人件費外業)		式	89,810		歩A・単A
S63008	*** S単-7号 *** 測量労務(直接人件費外業)					
	測量労務(直接人件費外業)		式	226,850		歩A・単A
S63008	*** S単-8号 *** 測量労務(直接人件費外業)					
	測量労務(直接人件費外業)		式	671,350		歩A・単A
S63012	*** S単-9号 *** 打合せ(測量)着手前・最終					
	打合せ(測量旅費・交通費) 通勤により打合せ,,ライトバン,1日,2時間,100km≤L (100km以上)		回	2,546		歩A・単A
S63012	*** S単-10号 *** 打合せ(測量)中間					
	打合せ(測量旅費・交通費) 通勤により打合せ,,ライトバン,1日,2時間,100km≤L (100km以上)		回	2,546		歩A・単A
X63002	*** X単-1号 *** 精度管理費集計					
	精度管理費集計		式	0		歩A・単A
X63003	*** X単-2号 *** 旅費交通費(測量外業宿泊用)					
	旅費交通費(測量外業宿泊用) 乙地,ライトバン,0.50日,2日,2時間,なし,100km≤L (100km以上)		式	31,374		歩A・単A
X63003	*** X単-3号 *** 旅費交通費(測量外業宿泊用)					
	旅費交通費(測量外業宿泊用) 乙地,ライトバン,0.50日,2日,2時間,なし,100km≤L (100km以上)		式	76,926		歩A・単A
X63003	*** X単-4号 *** 旅費交通費(測量外業宿泊用)					
	旅費交通費(測量外業宿泊用) 乙地,ライトバン,0.50日,2日,2時間,なし,100km≤L (100km以上)		式	444,996		歩A・単A
T00001	*** T単-1号 *** 低水位流量観測					
			回	91,606		歩A・単A
T00002	*** T単-2号 *** 河川横断測量					
			回	235,924		歩A・単A

事業名	広域農業基盤整備管理調査
業務名	大野川上流地区大蘇川上流流量観測業務

コード	名称	数量	単位	単価	金額	備考
*** S単- 1号 ***						
S63002	測量業務基準日額 着手前、最終		式		1,000	歩A 当たり算出
	測量業務基準日額 1.00人, 1.00人, 0.00人, 0.00人, 0.00人, 0.46日			時間的制約:なし 夜間制約作業時間:0.0	制約作業時間:0.0 冬期補正:なし	
	1) 測量主任技師人数	1.00人		豪雪補正:なし	亜熱帯補正:なし	
	2) 測量技師人数	1.00人		基本給時間:8.0	超勤時間:0.0	
	3) 測量技師補人数	0.00人		深夜時間:0.0		
	4) 測量助手人数	0.00人				
	5) 測量補助員	0.00人				
	6) 往復移動日数	0.460日				
R04022	測量主任技師	0.460	人	60,600	27,876	
R04023	測量技師	0.460	人	52,300	24,058	
	合計				51,934	算出数量 1,000 式
	単価		式		51,934	
*** S単- 2号 ***						
S63002	測量業務基準日額 中間		式		1,000	歩A 当たり算出
	測量業務基準日額 1.00人, 0.00人, 1.00人, 0.00人, 0.00人, 0.46日			時間的制約:なし 夜間制約作業時間:0.0	制約作業時間:0.0 冬期補正:なし	
	1) 測量主任技師人数	1.00人		豪雪補正:なし	亜熱帯補正:なし	
	2) 測量技師人数	0.00人		基本給時間:8.0	超勤時間:0.0	
	3) 測量技師補人数	1.00人		深夜時間:0.0		
	4) 測量助手人数	0.00人				
	5) 測量補助員	0.00人				
	6) 往復移動日数	0.460日				
R04022	測量主任技師	0.460	人	60,600	27,876	
R04024	測量技師補	0.460	人	41,100	18,906	
	合計				46,782	算出数量 1,000 式
	単価		式		46,782	
*** S単- 3号 ***						
S63005	作業計画		式		1,000	歩A 当たり算出
	測量労務(直接人件費内業)			時間的制約:なし 夜間制約作業時間:0.0	制約作業時間:0.0 冬期補正:なし	
	1) 主任技師の人数	1.00人		豪雪補正:なし	亜熱帯補正:なし	
	2) 技師の人数	2.00人		基本給時間:8.0	超勤時間:0.0	
	3) 技師補の人数	1.00人		深夜時間:0.0		
	4) 助手の人数	0.00人				
	5) 補助員の人数	0.00人				
	6) 操縦士の人数	0.00人				
	7) 整備士の人数	0.00人				
	8) 撮影士の人数	0.00人				
	9) 撮影助手の人数	0.00人				
	10) 測量船操縦士の人数	0.00人				
R04022	測量主任技師	1.000	人	60,600	60,600	
R04023	測量技師	2.000	人	52,300	104,600	
R04024	測量技師補	1.000	人	41,100	41,100	
	合計				206,300	算出数量 1,000 式
	単価		式		206,300	
*** S単- 4号 ***						
S63005	点検取りまとめ		式		1,000	歩A 当たり算出
	測量労務(直接人件費内業)			時間的制約:なし 夜間制約作業時間:0.0	制約作業時間:0.0 冬期補正:なし	
	1) 主任技師の人数	1.00人		豪雪補正:なし	亜熱帯補正:なし	
	2) 技師の人数	2.00人		基本給時間:8.0	超勤時間:0.0	
	3) 技師補の人数	4.00人		深夜時間:0.0		
	4) 助手の人数	4.00人				
	5) 補助員の人数	0.00人				
	6) 操縦士の人数	0.00人				
	7) 整備士の人数	0.00人				
	8) 撮影士の人数	0.00人				

事業名	広域農業基盤整備管理調査
業務名	大野川上流地区大蘇川上流流量観測業務

コード	名称	数量	単位	単価	金額	備考
	9)撮影助手の人数	0.00人				
	10)測量船操縦士の人数	0.00人				
R04022	測量主任技師					
		1.000	人	60,600	60,600	
R04023	測量技師					
		2.000	人	52,300	104,600	
R04024	測量技師補					
		4.000	人	41,100	164,400	
R04025	測量助手					
		4.000	人	34,900	139,600	
	合計				469,200	算出数量 1.000 式
	単価		式		469,200	
	*** S単- 5号 ***					
S63008	現地調査		式		1.000 式	歩A 当たり算出
	測量労務(直接人件費外業)					
				時間的制約:なし 夜間制約作業時間:0.0	制約作業時間:0.0 冬期補正:なし	
	1)主任技師の人数	1.00人				
	2)技師の人数	1.00人				
	3)技師補の人数	2.00人				
	4)助手の人数	0.00人				
	5)補助員の人数	0.00人				
	6)操縦士の人数	0.00人				
	7)整備士の人数	0.00人				
	8)撮影士の人数	0.00人				
	9)撮影助手の人数	0.00人				
	10)測量船操縦士の人数	0.00人				
R04022	測量主任技師 外業					
		1.000	人	60,600	60,600	
R04023	測量技師 外業					
		1.000	人	52,300	52,300	
R04024	測量技師補 外業					
		2.000	人	41,100	82,200	
	合計				195,100	算出数量 1.000 式
	単価		式		195,100	
	*** S単- 6号 ***					
S63008	測量労務(直接人件費外業)		式		1.000 式	歩A 当たり算出
	測量労務(直接人件費外業)					
				時間的制約:なし 夜間制約作業時間:0.0	制約作業時間:0.0 冬期補正:なし	
	1)主任技師の人数	0.00人				
	2)技師の人数	0.70人				
	3)技師補の人数	0.70人				
	4)助手の人数	0.70人				
	5)補助員の人数	0.00人				
	6)操縦士の人数	0.00人				
	7)整備士の人数	0.00人				
	8)撮影士の人数	0.00人				
	9)撮影助手の人数	0.00人				
	10)測量船操縦士の人数	0.00人				
R04023	測量技師 外業					
		0.700	人	52,300	36,610	
R04024	測量技師補 外業					
		0.700	人	41,100	28,770	
R04025	測量助手 外業					
		0.700	人	34,900	24,430	
	合計				89,810	算出数量 1.000 式
	単価		式		89,810	
	*** S単- 7号 ***					
S63008	測量労務(直接人件費外業)		式		1.000 式	歩A 当たり算出
	測量労務(直接人件費外業)					
				時間的制約:なし 夜間制約作業時間:0.0	制約作業時間:0.0 冬期補正:なし	
	1)主任技師の人数	1.00人				
	2)技師の人数	2.00人				
	3)技師補の人数	1.50人				
	4)助手の人数	0.00人				
	5)補助員の人数	0.00人				
	6)操縦士の人数	0.00人				
	7)整備士の人数	0.00人				
	8)撮影士の人数	0.00人				

事業名	広域農業基盤整備管理調査
業務名	大野川上流地区大蘇川上流流量観測業務

コード	名称	数量	単位	単価	金額	備考
	9)撮影助手の人数	0.00人				
	10)測量船操縦士の人数	0.00人				
R04022	測量主任技師					
	外業	1.000	人	60,600	60,600	
R04023	測量技師					
	外業	2.000	人	52,300	104,600	
R04024	測量技師補					
	外業	1.500	人	41,100	61,650	
	合計				226,850	算出数量 1.000 式
	単価		式		226,850	
	*** S単- 8号 ***					
S63008	測量労務(直接人件費外業)		式		1.000 式	歩A 当たり算出
	測量労務(直接人件費外業)			時間的制約:なし 夜間制約作業時間:0.0	制約作業時間:0.0 冬期補正:なし	
	1)主任技師の人数	1.50人		豪雪補正:なし	亜熱帯補正:なし	
	2)技師の人数	4.50人		基本給時間:8.0	超勤時間:0.0	
	3)技師補の人数	5.00人		深夜時間:0.0		
	4)助手の人数	4.00人				
	5)補助員の人数	0.00人				
	6)操縦士の人数	0.00人				
	7)整備士の人数	0.00人				
	8)撮影士の人数	0.00人				
	9)撮影助手の人数	0.00人				
	10)測量船操縦士の人数	0.00人				
R04022	測量主任技師					
	外業	1.500	人	60,600	90,900	
R04023	測量技師					
	外業	4.500	人	52,300	235,350	
R04024	測量技師補					
	外業	5.000	人	41,100	205,500	
R04025	測量助手					
	外業	4.000	人	34,900	139,600	
	合計				671,350	算出数量 1.000 式
	単価		式		671,350	
	*** S単- 9号 ***					
S63012	打合せ(測量)着手前・最終		回		1.000 回	歩A 当たり算出
	打合せ(測量旅費・交通費)			時間的制約:なし 夜間制約作業時間:0.0	制約作業時間:0.0 冬期補正:なし	
	通勤により打合せ,,ライトバン,1日,2時間,100km≦L(100km以上)			豪雪補正:なし 基本給時間:8.0	亜熱帯補正:なし 超勤時間:0.0	
	1)測量主任技師配置人員	1人		深夜時間:0.0		
	2)測量技師配置人員	1人				
	3)測量技師補配置人員	0人				
	4)打合せ日数	0.50日				
	5)往復移動日数	0.46日				
	6)宿泊区分	通勤により打合せ				
	9)交通機関区分	ライトバン				
	10)高速道路往復料金(税別)	0円				
	11)鉄道往復1人当料金(税別)	0円				
	12)バス往復1人当料金(税別)	0円				
	13)船舶往復1人当料金(税別)	0円				
	14)航空往復1人当料金(税別)	0円				
	15)ライトバン使用日数	1日				
	16)時間区分	2時間				
	17)往復移動距離区分	100km≦L(100km以上)				
M28121	ライトバン[ガソリンエンジン・二輪駆動]					
	乗車定員5名 排気量1.5L	1.000	日	1,650	1,650	
P34001	ガソリン					
	J I S 2号 レギュラースタンド	5.400	L	166	896	
	合計				2,546	算出数量 1.000 回
	単価		回		2,546	
Y70013	安全費往復経費				0	
	*** S単- 10号 ***					
S63012	打合せ(測量)中間		回		1.000 回	歩A 当たり算出
	打合せ(測量旅費・交通費)			時間的制約:なし 夜間制約作業時間:0.0	制約作業時間:0.0 冬期補正:なし	
	通勤により打合せ,,ライトバン,1日,2時間,100km≦L(100km以上)					



事業名	広域農業基盤整備管理調査
業務名	大野川上流地区大蘇川上流流量観測業務

コード	名称	数量	単位	単価	金額	備考
	*** X単-1号 ***					
X63002	精度管理費集計		式		1.000	歩A 当たり算出
	精度管理費集計			時間的制約:なし 夜間制約作業時間:0.0	制約作業時間:0.0 冬期補正:なし	
	1)精度管理費(自動集計)	0.000		豪雪補正:なし 基本給時間:8.0 深夜時間:0.0	亜熱帯補正:なし 超勤時間:0.0	
P53024	精度管理費	1.000	式		0	
	合計				0	算出数量 1.000 式
	単価				0	
	*** X単-2号 ***					
X63003	旅費交通費(測量外業宿泊用)		式		1.000	歩A 当たり算出
	旅費交通費(測量外業宿泊用) 乙地,ライトバン,0.50日,2日,2時間,なし,100km≤L(100km以上)			時間的制約:なし 夜間制約作業時間:0.0	制約作業時間:0.0 冬期補正:なし	
	1)宿泊地	乙地		豪雪補正:なし 基本給時間:8.0 深夜時間:0.0	亜熱帯補正:なし 超勤時間:0.0	
	2)交通機関区分	ライトバン				
	3)高速道路往復料金(税別)	0				
	4)鉄道往復料金[全員分合算](税別)	0				
	5)バス往復料金[全員分合算](税別)	0				
	6)船舶往復料金[全員分合算](税別)	0				
	7)航空往復料金[全員分合算](税別)	0				
	8)往復移動日数	0.50日				
	9)ライトバン使用日数	2日				
	10)時間区分	2時間				
	11)補正区分	なし				
	12)測量技師外業日数	1.000日				
	13)測量技師補外業日数	2.000日				
	14)測量助手外業日数	0.000日				
	15)測量補助員外業日数	0.000日				
	16)往復移動距離区分	100km≤L(100km以上)				
P54209	測量業務技師日当 消費税抜き	2.000	人	1,000	2,000	
P54210	測量業務技師補日当 消費税抜き	2.000	人	773	1,546	
P54009	測量業務技師宿泊費 (乙地)消費税抜き(4級相当)	1.000	人	8,909	8,909	
P54010	測量業務技師補宿泊費 (乙地)消費税抜き(2級相当)	1.000	人	7,090	7,090	
P54112	外業の滞在日額旅費2級相当以下 宿泊現地到着の翌日より29日目まで	1.000	人	6,736	6,736	
M28121	ライトバン[ガソリンエンジン・二輪駆動] 乗車定員5名 排気量1.5L	2.000	日	1,650	3,300	
P34001	ガソリン JIS2号 レギュラースタンド	10.800	L	166	1,793	
	合計				31,374	算出数量 1.000 式
	単価		式		31,374	
Y70013	安全費往復経費				31,374	
	*** X単-3号 ***					
X63003	旅費交通費(測量外業宿泊用)		式		1.000	歩A 当たり算出
	旅費交通費(測量外業宿泊用) 乙地,ライトバン,0.50日,2日,2時間,なし,100km≤L(100km以上)			時間的制約:なし 夜間制約作業時間:0.0	制約作業時間:0.0 冬期補正:なし	
	1)宿泊地	乙地		豪雪補正:なし 基本給時間:8.0 深夜時間:0.0	亜熱帯補正:なし 超勤時間:0.0	
	2)交通機関区分	ライトバン				
	3)高速道路往復料金(税別)	0				
	4)鉄道往復料金[全員分合算](税別)	0				
	5)バス往復料金[全員分合算](税別)	0				
	6)船舶往復料金[全員分合算](税別)	0				
	7)航空往復料金[全員分合算](税別)	0				
	8)往復移動日数	0.50日				
	9)ライトバン使用日数	2日				
	10)時間区分	2時間				
	11)補正区分	なし				
	12)測量技師外業日数	3.500日				
	13)測量技師補外業日数	3.500日				
	14)測量助手外業日数	3.500日				
	15)測量補助員外業日数	0.000日				
	16)往復移動距離区分	100km≤L(100km以上)				
P54209	測量業務技師日当 消費税抜き	2.000	人	1,000	2,000	

事業名	広域農業基盤整備管理調査
業務名	大野川上流地区大蘇川上流流量観測業務

コード	名称	数量	単位	単価	金額	備考
P54210	測量業務技師補日当 消費税抜き	2.000	人	773	1,546	
P54211	測量業務助手日当 消費税抜き	2.000	人	773	1,546	
P54009	測量業務技師宿泊費 (乙地) 消費税抜き (4級相当)	1.000	人	8,909	8,909	
P54010	測量業務技師補宿泊費 (乙地) 消費税抜き (2級相当)	1.000	人	7,090	7,090	
P54011	測量業務助手宿泊費 (乙地) 消費税抜き (1級相当)	1.000	人	7,090	7,090	
P54113	外業の滞日額旅費3級相当以上 宿泊現地到着の翌日より29日目まで	2.000	人	8,354	16,708	
P54112	外業の滞日額旅費2級相当以下 宿泊現地到着の翌日より29日目まで	2.000	人	6,736	13,472	
P54112	外業の滞日額旅費2級相当以下 宿泊現地到着の翌日より29日目まで	2.000	人	6,736	13,472	
M28121	ライトバン[ガソリンエンジン・二輪駆動] 乗車定員5名 排気量1.5L	2.000	日	1,650	3,300	
P34001	ガソリン J I S 2号 レギュラースタンド	10.800	L	166	1,793	
	合計				76,926	算出数量 1,000 式
	単価		式		76,926	
Y70013	安全費往復経費				76,926	
	*** X単-4号 ***					
X63003	旅費交通費 (測量外業宿泊用)		式		1,000	歩A 当たり算出
	旅費交通費 (測量外業宿泊用) 乙地, ライトバン, 0.50日, 2日, 2時間, なし, 100km ≤ L (100km以上)			時間的制約: なし 夜間制約作業時間: 0.0	制約作業時間: 0.0 冬期補正: なし	
	1) 宿泊地	乙地		豪雪補正: なし	亜熱帯補正: なし	
	2) 交通機関区分	ライトバン		基本給時間: 8.0	超勤時間: 0.0	
	3) 高速道路往復料金 (税別)	0		深夜時間: 0.0		
	4) 鉄道往復料金[全員分合算] (税別)	0				
	5) バス往復料金[全員分合算] (税別)	0				
	6) 船舶往復料金[全員分合算] (税別)	0				
	7) 航空往復料金[全員分合算] (税別)	0				
	8) 往復移動日数	0.50日				
	9) ライトバン使用日数	2日				
	10) 時間区分	2時間				
	11) 補正区分	なし				
	12) 測量技師外業日数	10.000日				
	13) 測量技師補外業日数	20.000日				
	14) 測量助手外業日数	15.000日				
	15) 測量補助員外業日数	0.000日				
	16) 往復移動距離区分	100km ≤ L (100km以上)				
P54209	測量業務技師日当 消費税抜き	2.000	人	1,000	2,000	
P54210	測量業務技師補日当 消費税抜き	2.000	人	773	1,546	
P54211	測量業務助手日当 消費税抜き	2.000	人	773	1,546	
P54009	測量業務技師宿泊費 (乙地) 消費税抜き (4級相当)	1.000	人	8,909	8,909	
P54010	測量業務技師補宿泊費 (乙地) 消費税抜き (2級相当)	1.000	人	7,090	7,090	
P54011	測量業務助手宿泊費 (乙地) 消費税抜き (1級相当)	1.000	人	7,090	7,090	
P54113	外業の滞日額旅費3級相当以上 宿泊現地到着の翌日より29日目まで	13.000	人	8,354	108,602	
P54112	外業の滞日額旅費2級相当以下 宿泊現地到着の翌日より29日目まで	26.000	人	6,736	175,136	
P54112	外業の滞日額旅費2級相当以下 宿泊現地到着の翌日より29日目まで	19.000	人	6,736	127,984	
M28121	ライトバン[ガソリンエンジン・二輪駆動] 乗車定員5名 排気量1.5L	2.000	日	1,650	3,300	
P34001	ガソリン J I S 2号 レギュラースタンド	10.800	L	166	1,793	
	合計				444,996	算出数量 1,000 式
	単価		式		444,996	
Y70013	安全費往復経費				444,996	





令和7年度広域農業基盤整備管理調査  
大野川上流地区大蘇川上流流量観測業務

特別仕様書

九州農政局北部九州土地改良調査管理事務所

## 第1章 総 則

(適用範囲)

第 1-1 条 令和 7 年度広域農業基盤整備管理調査大野川上流地区大蘇川上流流量観測業務の施行にあたっては、農林水産省農村振興局制定「測量業務共通仕様書」(以下「共通仕様書」という。)によるほか、同仕様書に対する特記及び追加事項は、この特別仕様書によるものとする。

(目的)

第 1-2 条 本業務は、国営大野川上流土地改良事業で造成された、大蘇ダム浸透抑制対策工の効果検証の一環として、大蘇川上流水位観測所上流の流量観測を行うものである。

(場所)

第 1-3 条 業務位置は、熊本県阿蘇郡産山村地内で別添位置図に示すとおりである。

(業務概要)

第 1-4 条 本業務の概要は次のとおりである。

流量観測 1 式

(土地への立入り等)

第 1-5 条 作業実施のための土地の立入り等は、共通仕様書第 16 条によるが、発注者の許可無く土地の踏み荒らし、立木伐採等行った場合に対する補償は、受注者の責任において処理するものとする。

(一般事項)

第 1-6 条 業務請負契約書及び共通仕様書に示す以外の一般事項は、次のとおりである。

- (1) 作業実施の順序、方法等は監督職員と密接な連絡を取り、作業の円滑な進捗を図るものとする。
- (2) 作業に従事する技術者は、対象業務に十分な知識と経験を有した者とする。
- (3) 受注者は常に業務内容を把握し、業務期間中に監督職員が資料の提出を求めたときは、速やかにこれに応じるものとする。

(管理技術者)

第 1-7 条

- (1) 管理技術者は、共通仕様書第 7 条による測量士または、農業土木技術管理士以外の資格に係る技術部門・選択科目は次のとおりとする。

資 格	技術部門	選択科目
技 術 士	総合技術監理	農業－農業土木 農業－農業農村工学
	農 業	農業土木 農業農村工学
シビルコンサルティングマネージャー	農業土木	

- (2) 予算決算及び会計令第 85 条の基準に基づく価格 (以下、「調査基準価格」という。) を

下回る価格で契約した場合においては、管理技術者は屋外で行う調査の実施に際して現場に常駐するとともに、作業日毎に業務の内容を監督職員に報告しなければならない。なお、管理技術者が現場での常駐場所を定めた場合、あるいは変更した場合は監督職員に報告することとする。

(配置技術者の確認)

第 1-8 条 共通仕様書第 11 条における業務組織計画の作成及び共通仕様書第 12 条に基づく技術者情報の登録にあたっては、次によるものとする。

- (1) 受注者は、業務計画書の業務組織計画に配置技術者の所属・役職及び担当する分担業務を明確に記載するものとする。なお、変更業務計画書において、業務組織計画を変更する際も同様とする。
- (2) 農業農村整備事業測量調査設計業務情報サービスへの技術者情報の登録は、業務計画書の業務組織計画において位置付けられた技術者を登録対象とし、事前に監督職員の承認を得るものとする。

(保険加入)

第 1-9 条 受注者は、共通仕様書第 38 条に示されている保険に加入している旨を業務計画書に明示しなければならない。また、監督職員からの請求があった場合は、保険加入を証明する書類を提示しなければならない。

## 第 2 章 作業条件

(適用する図書)

第 2-1 条 本業務の基本的事項に関しては、次に示す図書を優先して適用する。他の図書を適用する場合は、監督職員の承諾を得るものとする。

番号	名 称	制定(改訂)年月
1	国土交通省河川砂防技術基準 (調査編)	平成 26 年 4 月
2	水文観測	平成 14 年 9 月

(貸与資料等)

第 2-2 条 貸与 (参考) 資料は次のとおりである。

番号	名 称	数量
1	令和 5 年度国営造成施設緊急整備対策調査 大野川上流地区大蘇川上流流量調査業務 報告書	1 式
2	令和 6 年度広域農業基盤整備管理調査 大野川上流地区大蘇川上流流量調査業務 報告書	1 式

(適用する図書及び貸与 (参考) 資料の取扱い)

第 2-3 条 第 2-1 条、第 2-2 条に示す適用する図書及び貸与資料の取扱いは次のとおりとする。

- (1) 適用する図書及び貸与資料の記載事項に相互に矛盾がある場合、又は解釈に疑義が生じた場合は、監督職員と協議するものとする。

- (2) 適用する図書は、作業時点の最新版を用い、作業中に改訂された場合には、監督職員と協議するものとする。
- (3) 貸与資料は、原則として初回打合せ時に一括貸与するものとし、監督職員の請求があった場合のほか完了検査時まで一括返納しなければならない。

### 第3章 作業内容

(作業項目及び数量)

第3-1条 本業務における作業項目及び数量は次表のとおりである。

作業項目		数量	備考
1. 作業計画		1式	
2. 現地調査		1式	
3. 流量観測			
大蘇川上流域	3-1. 流量観測	8回	5測線×8回、測線：大蘇川上流観測所より上流で100mピッチ
	3-2. 河川横断測量	2回	
4. 点検取りまとめ		1式	

(作業の留意点)

第3-2条 作業の実施に際し特に留意する点は、次のとおりとする。

(1) 作業計画

参考資料の把握を行い、作業計画を樹立する。

(2) 現地調査

測量地点の現地調査を行う。

(3) 流量観測

1) 流量観測(測定方法等)

流速測定は、公的機関の検定を受けた可搬型の流速計を使用するものとし、検定書の写しを監督職員に提出し、承諾を受けるものとする。

2) 河川横断測量

①流量観測地点の横断測量を行う。

大蘇川上流5断面(B=5m/1測線)

②横断測量は、着手前に1回、着手後に1回(計2回)行う。(流量観測時に併せて実施することを想定)

③測量予定線、測量時期については、事前に監督職員と打合せを行うものとする。

3) 観測体制

流量観測の実施の判断は、各回毎(流出量変化時)において、実際の流出量を踏まえた観測の有効性の観点から、事前に監督職員と実施の要否を十分調整するものとし、実施判断後は流出量の減少前に迅速(1日以内程度)に現地観測を実行するための体制を整えるものとする。(1回の移動により5測線の流量観測を一度に行うことを想定しているが、現地までエリア内を移動後、測線に流量がなかった場合の実績の取り扱いについては観測職員と協議することとする)

なお、発注者が提供する大蘇川上流観測所で計測している流量・ダム降雨量のリアルタイムデータに基づき、受注者から観測実施の提案を行うものとする。

#### (4) 点検取りまとめ

- 1) 流量観測結果については、現地での観測結果として野帳や記録簿等の写しを取りまとめて報告するものとする。(流量観測整理の作業は、発注者が実施することを想定)
- 2) 各作業項目の成果物の点検、取りまとめ及び報告書の作成を行う。

#### (業務写真における黒板情報の電子化)

第3-3条 黒板情報の電子化は、被写体画像の撮影と同時に業務写真における黒板の記載情報の電子的記入を行うことにより、現場撮影の省力化、写真整理の効率化を図るものである。

受注者は、業務契約後に監督職員の承諾を得たうえで黒板情報の電子化を行うことができる。黒板情報の電子化を行う場合、受注者は、以下の(1)から(4)によりこれを実施するものとする。

##### (1)使用する機器・ソフトウェア

受注者は、黒板情報の電子化に必要な機器・ソフトウェア等(以下、「機器等」という。)は、電子的記入ができるもので、かつ「電子政府における調達のために参照すべき暗号のリスト(CRYPTREC暗号リスト)」(URL「<https://www.cryptrec.go.jp/list.html>」)に記載する基準を用いた信憑性確認機能(改ざん検知機能)を有するものを使用するものとする。

##### (2)機器等の導入

- 1) 黒板情報の電子化に必要な機器等は、受注者が準備するものとする。
- 2) 受注者は、黒板情報の電子化に必要な機器等を選定し、監督職員の承諾を得なければならない。

##### (3)黒板情報の電子的記入に関する取扱い

- 1) 受注者は、(1)の機器等を用いて業務写真を撮影する場合は、被写体と黒板情報を電子画像として同時に記録してもよいこととする。
- 2) 本業務の業務写真の取扱いは、「工事・業務電子化写真データの作成要領」によるものとする。なお、上記(1)に示す黒板情報の電子的記入については、「電子化写真データの作成要領(案)6 写真編集等」に示す「写真編集」には該当しないものとする。
- 3) 黒板情報の電子化を適用する場合は、従来型の黒板を写し込んだ写真を撮影する必要はない。

##### (4)写真の納品

受注者は、(3)に示す黒板情報の電子化を行った写真を、業務完了時に発注者へ納品するものとする。

なお、受注者は納品時にURL(<http://www.cals.jacic.or.jp/CIM/sharing/index.html>)のチェックシステム(信憑性チェックツール)又はチェックシステム(信憑性チェックツール)を搭載した写真管理ソフトウェアを用いて、黒板情報を電子化した写真の信憑性確認を行い、その結果を監督職員へ提出するものとする。

##### (5)費用

機器等の導入に要する費用は、従来の黒板に代わるものであり、直接経費に含まれる。

## 第4章 打合せ

### (打合せ)

第4-1条 共通仕様書第10条に基づく打合せについては、主として次の段階で行うものとする。

また、初回及び最終回の打合せ簿には管理技術者が出席するものとする。

初 回 作業着手の段階

第2回 中間打合せ（流量観測後の段階）

最終回 報告書原稿作成段階

なお、業務を適正かつ円滑に実施するために、受注者の業務担当は、業務打合せ記録簿を作成し、上記の打合せの都度内容について、監督職員と相互に確認するものとする。

打合せ方式については、対面方式から Web 方式に変更する場合がある。

ただし、調査基準価格を下回る価格で契約した場合には、上記に定める打合せを含め、受注者の責により管理技術者の立ち会いの上で打合せ等を行うこととし、設計変更の対象とはしない。

その際、管理技術者は、共通仕様書第 11 条に定める業務計画書に基づく業務工程等の管理状況を報告しなければならない。

## 第5章 成果物

（成果物）

第 5-1 条 成果物を共通仕様書第 18 条に基づき作成し、次のものを提出しなければならない。

（1）成果物の電子媒体（CD-R 等） 正副 2 部

（成果物の提出先）

第 5-2 条 成果物の提出先は、次のとおりとする。

熊本県阿蘇郡産山村大字山鹿 2084-5（大蘇ダム管理所）

九州農政局 北部九州土地改良調査管理事務所 大蘇ダム管理所駐在

## 第6章 契約変更

（契約変更）

第 6-1 条 業務請負契約書第 17 条から第 20 条に規定する発注者と受注者による協議事項は、次のとおりとする。

（1）第 3-1 条に示す「作業項目及び数量」に変更が生じた場合。

（2）第 4-1 条に示す「打合せ」に変更が生じた場合。

（3）第 5-1 条に示す「成果物」に変更が生じた場合。

（4）履行期間の変更が生じた場合。

（5）関係機関等対外的協議等により業務計画等に変更が生じた場合。

（6）その他

## 第7章 定めなき事項

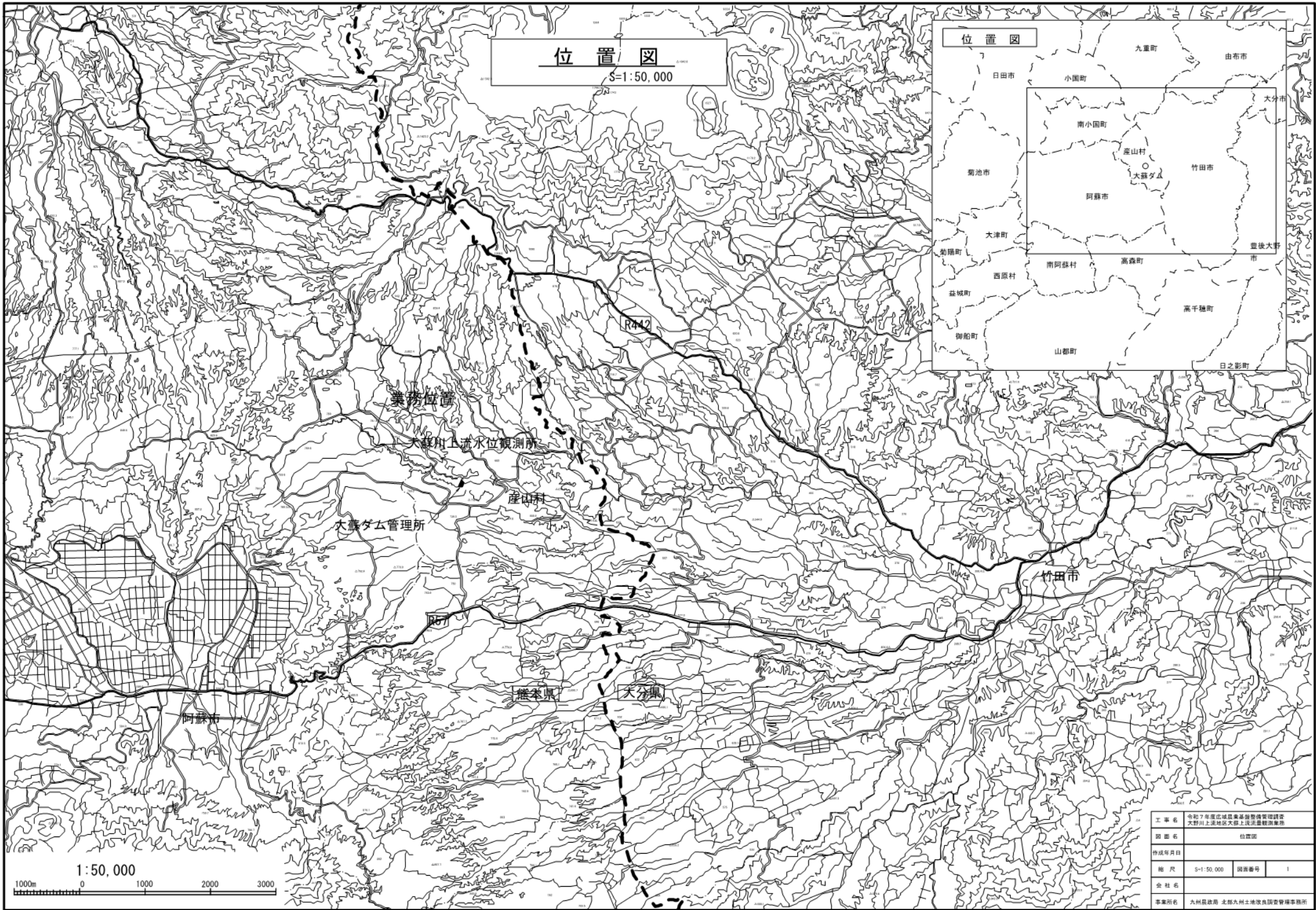
（定めなき事項）

第 7-1 条 この特別仕様書に定めなき事項、又はこの業務の実施に当たり疑義が生じた場合は、必要に応じて監督職員と協議するものとする。

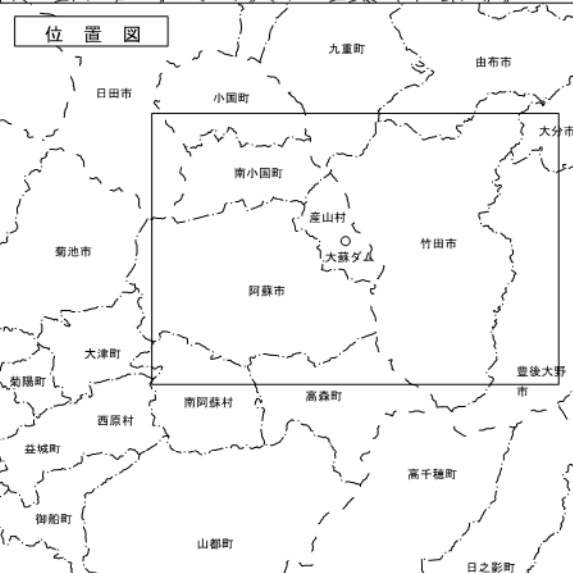
令和7年度広域農業基盤整備管理調査  
大野川上流地区大蘇川上流流量観測業務

図 面 目 録

番号	図 面 名 称	枚数	備考
1	位置図	1	
2	平面図	1	
計		2	



**位置図**  
S=1:50,000



業務位置  
大森川上流水位観測所

大森ダム管理所

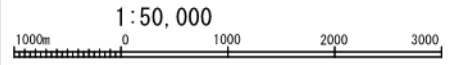
産山村

竹田市

熊本県

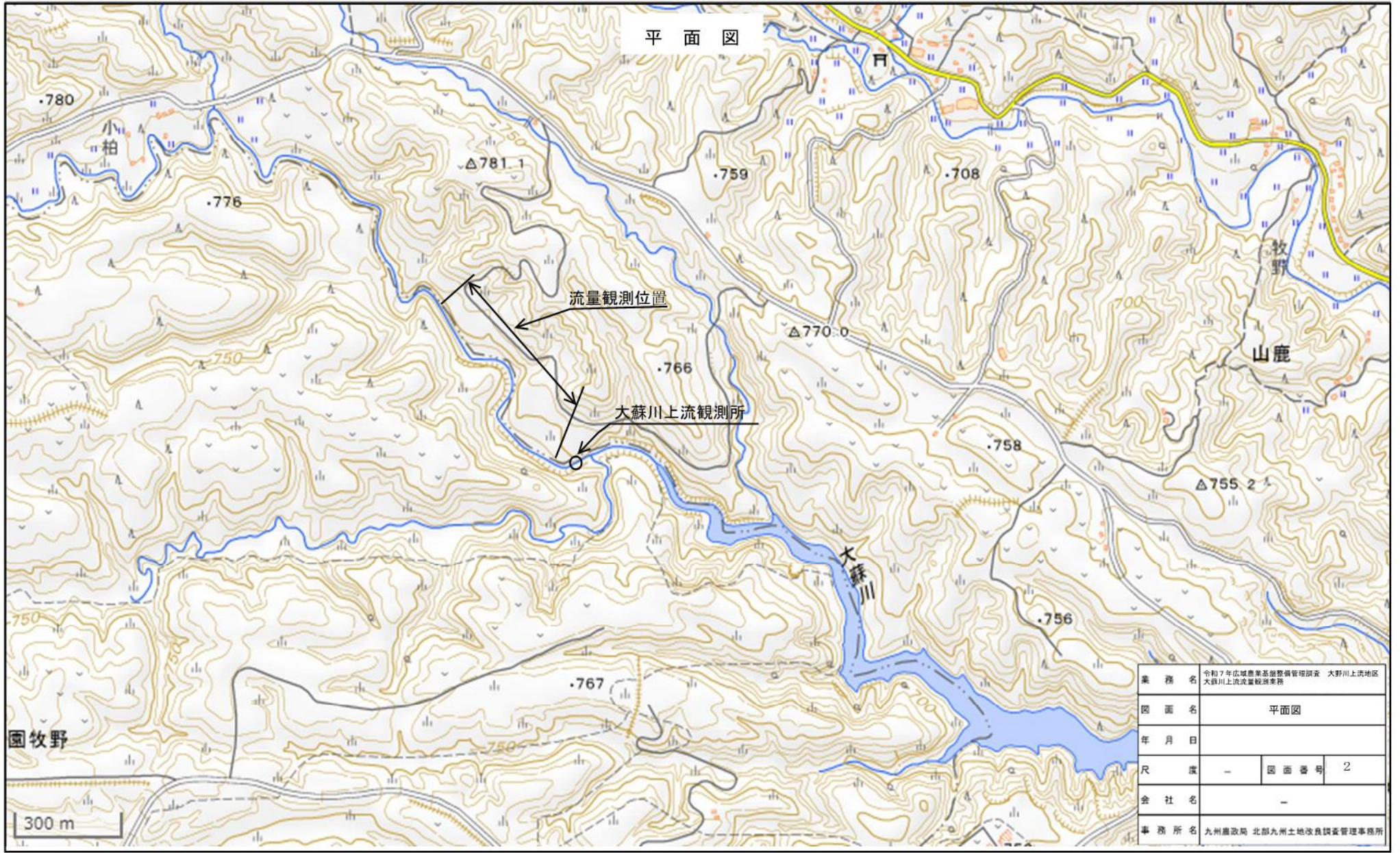
大分県

阿蘇市



工事名	令和7年度広域農業基盤整備管理課 大森川上流地区大森上流流量観測所		
図面名	位置図		
作成年月日			
縮尺	S=1:50,000	図面番号	1
会社名			
事業所名	九州農政局 北部九州土地改良課管理事務所		

平面図



業務名	令和7年度農業基盤整備管理課 大野川上流地区 大蘇川上流流量観測業務		
図面名	平面図		
年月日			
尺度	-	図面番号	2
会社名	-		
事務所名	九州農政局 北部九州土地改良調査管理事務所		