



誰もが住んでみたい村に
農業農村整備

令和7年度
羊角湾干拓事業
排水樋門等撤去仮設計画検討業務

積算書

(当初)

九州農政局
北部九州土地改良調査管理事務所

事業名 羊角湾干拓事業		数量	単位	単価	金額	備考
業務名 排水樋門等撤去仮設計画検討業務		業務別業務名:排水樋門等撤去仮設計画検討業務【設計業務】				
コード	名称(規格)					
S02115	主任技師 主任技師		人	66,900		歩A・単A
S02115	技師(A) 技師(A)		人	59,600		歩A・単A
S02115	技師(B) 技師(B)		人	48,500		歩A・単A
S02115	技術員 技術員		人	36,100		歩A・単A
S02116	C D - R C D - R C D - R (記録面色素フタロシアニン) 7 0 0 MB,		枚	47		歩A・単A
S63003	資料の検討 設計労務(直接人件費内業)		式	756,600		歩A・単A
S63003	排水樋門ゲートの鉛ばく露対策 設計労務(直接人件費内業)		式	743,700		歩A・単A
S63003	仮置場計画の検討 設計労務(直接人件費内業)		式	800,400		歩A・単A
S63003	設計図 設計労務(直接人件費内業)		式	1,414,500		歩A・単A
S63003	数量計算 設計労務(直接人件費内業)		式	956,100		歩A・単A
S63003	仮設計画等 設計労務(直接人件費内業)		式	1,747,700		歩A・単A
S63003	設計関係資料把握 設計労務(直接人件費内業)		式	347,220		歩A・単A
S63003	設計図作成 設計労務(直接人件費内業)		式	699,570		歩A・単A
S63003	数量計算書作成 設計労務(直接人件費内業)		式	422,000		歩A・単A
S63003	積算資料及び施工単価条件資料の作成 設計労務(直接人件費内業)		式	1,439,640		歩A・単A
S63003	特別単価作成 設計労務(直接人件費内業)		式	1,938,960		歩A・単A
S63003	点検とりまとめ 設計労務(直接人件費内業)		式	1,306,100		歩A・単A
S63007	現地調査 設計労務(直接人件費外業)		式	437,500		歩A・単A
S63010	打合せ(設計業務基準日額) 打合せ(設計業務基準日額) 一般工程,着手前・最終,1.00人,1.00人,0.00人,0.00人,0.5日,0.16日		回	83,490		歩A・単A
S63010	打合せ(設計業務基準日額) 打合せ(設計業務基準日額) 一般工程,中間,0.00人,1.00人,1.00人,0.00人,0.5日,0.16日		回	71,346		歩A・単A
S63011	打合せ(設計旅費・交通費) 打合せ(設計旅費・交通費) 一般工程,着手前・最終,通勤により打合せ,,,一般交通機関,0日,,L < 100km (100km未満)		回	1,124		歩A・単A

事業名	羊角湾干拓事業
業務名	排水樋門等撤去仮設計画検討業務

業務別業務名:排水樋門等撤去仮設計画検討業務【設計業務】

コード	名称	数量	単位	単価	金額	備考
*** S単 - 1号 ***						
S02115	主任技師		人		1,000	歩A 当たり算出
	主任技師			時間的制約:なし 夜間制約作業時間:0.0	制約作業時間:0.0 冬期補正:なし	
	1)労務コード 2)労務単価算定区分	R04003 基(B)		豪雪補正:なし 基本給時間:8.0 深夜時間:0.0	亜熱帯補正:なし 超勤時間:0.0	
R04003	主任技師	1.000	人	66,900	66,900	
	合計				66,900	算出数量 1.000 人
	単価				66,900	
*** S単 - 2号 ***						
S02115	技師(A)		人		1,000	歩A 当たり算出
	技師(A)			時間的制約:なし 夜間制約作業時間:0.0	制約作業時間:0.0 冬期補正:なし	
	1)労務コード 2)労務単価算定区分	R04004 基(B)		豪雪補正:なし 基本給時間:8.0 深夜時間:0.0	亜熱帯補正:なし 超勤時間:0.0	
R04004	技師(A)	1.000	人	59,600	59,600	
	合計				59,600	算出数量 1.000 人
	単価				59,600	
*** S単 - 3号 ***						
S02115	技師(B)		人		1,000	歩A 当たり算出
	技師(B)			時間的制約:なし 夜間制約作業時間:0.0	制約作業時間:0.0 冬期補正:なし	
	1)労務コード 2)労務単価算定区分	R04005 基(B)		豪雪補正:なし 基本給時間:8.0 深夜時間:0.0	亜熱帯補正:なし 超勤時間:0.0	
R04005	技師(B)	1.000	人	48,500	48,500	
	合計				48,500	算出数量 1.000 人
	単価				48,500	
*** S単 - 4号 ***						
S02115	技術員		人		1,000	歩A 当たり算出
	技術員			時間的制約:なし 夜間制約作業時間:0.0	制約作業時間:0.0 冬期補正:なし	
	1)労務コード 2)労務単価算定区分	R04007 基(B)		豪雪補正:なし 基本給時間:8.0 深夜時間:0.0	亜熱帯補正:なし 超勤時間:0.0	
R04007	技術員	1.000	人	36,100	36,100	
	合計				36,100	算出数量 1.000 人
	単価				36,100	
*** S単 - 5号 ***						
S02116	C D - R		枚		1,000 各単位	歩A 当たり算出
	C D - R C D - R (記録面色素フタロシアニン) 7 0 0 MB,,			時間的制約:なし 夜間制約作業時間:0.0	制約作業時間:0.0 冬期補正:なし	
	1)資材区分 2)地域資材単価コード(P) 3)地区資材単価コード(J) 4)施設機械資材単価コード(K)	地域資材(Pコード) P43602		豪雪補正:なし 基本給時間:8.0 深夜時間:0.0	亜熱帯補正:なし 超勤時間:0.0	
P43602	C D - R C D - R (記録面色素フタロシアニン) 7 0 0 MB	1.000	枚	47	47	
	合計				47	算出数量 1.000 各単位

事業名	羊角湾干拓事業
業務名	排水樋門等撤去仮設計画検討業務

業務別業務名:排水樋門等撤去仮設計画検討業務【設計業務】

コード	名称	数量	単位	単価	金額	備考
	単 価				47	
	*** S単 - 6号 ***					
S63003	資料の検討 設計労務(直接人件費内業)		式		1,000	歩A 当たり算出
	1)主任技術者の人数	0.00人		時間的制約:なし 夜間制約作業時間:0.0	制約作業時間:0.0 冬期補正:なし	
	2)技師長の人数	0.00人		豪雪補正:なし 基本給時間:8.0	亜熱帯補正:なし 超勤時間:0.0	
	3)主任技師の人数	2.00人		深夜時間:0.0		
	4)技師Aの人数	3.00人				
	5)技師Bの人数	5.00人				
	6)技師Cの人数	5.00人				
	7)技術員の人数	0.00人				
R04003	主任技師	2.000	人	66,900	133,800	
R04004	技師(A)	3.000	人	59,600	178,800	
R04005	技師(B)	5.000	人	48,500	242,500	
R04006	技師(C)	5.000	人	40,300	201,500	
	合 計				756,600	算出数量 1.000 式
	単 価		式		756,600	
	*** S単 - 7号 ***					
S63003	排水樋門ゲートの鉛ばく露対策 設計労務(直接人件費内業)		式		1,000	歩A 当たり算出
	1)主任技術者の人数	0.00人		時間的制約:なし 夜間制約作業時間:0.0	制約作業時間:0.0 冬期補正:なし	
	2)技師長の人数	0.00人		豪雪補正:なし 基本給時間:8.0	亜熱帯補正:なし 超勤時間:0.0	
	3)主任技師の人数	0.00人		深夜時間:0.0		
	4)技師Aの人数	3.00人				
	5)技師Bの人数	5.00人				
	6)技師Cの人数	8.00人				
	7)技術員の人数	0.00人				
R04004	技師(A)	3.000	人	59,600	178,800	
R04005	技師(B)	5.000	人	48,500	242,500	
R04006	技師(C)	8.000	人	40,300	322,400	
	合 計				743,700	算出数量 1.000 式
	単 価		式		743,700	
	*** S単 - 8号 ***					
S63003	仮置場計画の検討 設計労務(直接人件費内業)		式		1,000	歩A 当たり算出
	1)主任技術者の人数	0.00人		時間的制約:なし 夜間制約作業時間:0.0	制約作業時間:0.0 冬期補正:なし	
	2)技師長の人数	0.00人		豪雪補正:なし 基本給時間:8.0	亜熱帯補正:なし 超勤時間:0.0	
	3)主任技師の人数	0.00人		深夜時間:0.0		
	4)技師Aの人数	3.00人				
	5)技師Bの人数	7.00人				
	6)技師Cの人数	7.00人				
	7)技術員の人数	0.00人				
R04004	技師(A)	3.000	人	59,600	178,800	
R04005	技師(B)	7.000	人	48,500	339,500	
R04006	技師(C)	7.000	人	40,300	282,100	
	合 計				800,400	算出数量 1.000 式
	単 価		式		800,400	
	*** S単 - 9号 ***					

事業名	羊角湾干拓事業
業務名	排水樋門等撤去仮設計画検討業務

業務別業務名:排水樋門等撤去仮設計画検討業務【設計業務】

コード	名称	数量	単位	単価	金額	備考
S63003	設計図 設計労務(直接人件費内業)		式		1,000	歩A 当たり算出
	1)主任技術者の人数	0.00人				時間的制約:なし 夜間制約作業時間:0.0 制約作業時間:0.0 冬季補正:なし
	2)技師長の人数	0.00人				豪雪補正:なし 基本給時間:8.0 亜熱帯補正:なし 超勤時間:0.0
	3)主任技師の人数	0.00人				深夜時間:0.0
	4)技師Aの人数	3.00人				
	5)技師Bの人数	5.00人				
	6)技師Cの人数	13.00人				
	7)技術員の人数	13.00人				
R04004	技師(A)	3.000	人	59,600	178,800	
R04005	技師(B)	5.000	人	48,500	242,500	
R04006	技師(C)	13.000	人	40,300	523,900	
R04007	技術員	13.000	人	36,100	469,300	
	合計				1,414,500	算出数量 1.000 式
	単価		式		1,414,500	
	*** S単 - 10号 ***					
S63003	数量計算 設計労務(直接人件費内業)		式		1,000	歩A 当たり算出
	1)主任技術者の人数	0.00人				時間的制約:なし 夜間制約作業時間:0.0 制約作業時間:0.0 冬季補正:なし
	2)技師長の人数	0.00人				豪雪補正:なし 基本給時間:8.0 亜熱帯補正:なし 超勤時間:0.0
	3)主任技師の人数	0.00人				深夜時間:0.0
	4)技師Aの人数	3.00人				
	5)技師Bの人数	5.00人				
	6)技師Cの人数	7.00人				
	7)技術員の人数	7.00人				
R04004	技師(A)	3.000	人	59,600	178,800	
R04005	技師(B)	5.000	人	48,500	242,500	
R04006	技師(C)	7.000	人	40,300	282,100	
R04007	技術員	7.000	人	36,100	252,700	
	合計				956,100	算出数量 1.000 式
	単価		式		956,100	
	*** S単 - 11号 ***					
S63003	仮設計画等 設計労務(直接人件費内業)		式		1,000	歩A 当たり算出
	1)主任技術者の人数	0.00人				時間的制約:なし 夜間制約作業時間:0.0 制約作業時間:0.0 冬季補正:なし
	2)技師長の人数	0.00人				豪雪補正:なし 基本給時間:8.0 亜熱帯補正:なし 超勤時間:0.0
	3)主任技師の人数	3.00人				深夜時間:0.0
	4)技師Aの人数	5.00人				
	5)技師Bの人数	10.00人				
	6)技師Cの人数	10.00人				
	7)技術員の人数	10.00人				
R04003	主任技師	3.000	人	66,900	200,700	
R04004	技師(A)	5.000	人	59,600	298,000	
R04005	技師(B)	10.000	人	48,500	485,000	
R04006	技師(C)	10.000	人	40,300	403,000	
R04007	技術員	10.000	人	36,100	361,000	
	合計				1,747,700	算出数量 1.000 式
	単価		式		1,747,700	
	*** S単 - 12号 ***					

事業名	羊角湾干拓事業
業務名	排水樋門等撤去仮設計画検討業務

業務別業務名:排水樋門等撤去仮設計画検討業務【設計業務】

コード	名称	数量	単位	単価	金額	備考
S63003	設計関係資料把握 設計労務(直接人件費内業)		式		1.000 式	歩A 当たり算出
	1)主任技術者の人数	0.00人				時間的制約:なし 夜間制約作業時間:0.0 豪雪補正:なし 基本給時間:8.0 深夜時間:0.0
	2)技師長の人数	0.00人				制約作業時間:0.0 冬期補正:なし 亜熱帯補正:なし 超勤時間:0.0
	3)主任技師の人数	0.00人				
	4)技師Aの人数	0.90人				
	5)技師Bの人数	1.80人				
	6)技師Cの人数	2.70人				
	7)技術員の人数	2.70人				
R04004	技師(A)	0.900	人	59,600	53,640	
R04005	技師(B)	1.800	人	48,500	87,300	
R04006	技師(C)	2.700	人	40,300	108,810	
R04007	技術員	2.700	人	36,100	97,470	
	合計				347,220	算出数量 1.000 式
	単価		式		347,220	
	*** S単 - 13号 ***					
S63003	設計図作成 設計労務(直接人件費内業)		式		1.000 式	歩A 当たり算出
	1)主任技術者の人数	0.00人				時間的制約:なし 夜間制約作業時間:0.0 豪雪補正:なし 基本給時間:8.0 深夜時間:0.0
	2)技師長の人数	0.00人				制約作業時間:0.0 冬期補正:なし 亜熱帯補正:なし 超勤時間:0.0
	3)主任技師の人数	0.00人				
	4)技師Aの人数	0.00人				
	5)技師Bの人数	4.50人				
	6)技師Cの人数	6.30人				
	7)技術員の人数	6.30人				
R04005	技師(B)	4.500	人	48,500	218,250	
R04006	技師(C)	6.300	人	40,300	253,890	
R04007	技術員	6.300	人	36,100	227,430	
	合計				699,570	算出数量 1.000 式
	単価		式		699,570	
	*** S単 - 14号 ***					
S63003	数量計算書作成 設計労務(直接人件費内業)		式		1.000 式	歩A 当たり算出
	1)主任技術者の人数	0.00人				時間的制約:なし 夜間制約作業時間:0.0 豪雪補正:なし 基本給時間:8.0 深夜時間:0.0
	2)技師長の人数	0.00人				制約作業時間:0.0 冬期補正:なし 亜熱帯補正:なし 超勤時間:0.0
	3)主任技師の人数	0.00人				
	4)技師Aの人数	0.00人				
	5)技師Bの人数	2.40人				
	6)技師Cの人数	4.00人				
	7)技術員の人数	4.00人				
R04005	技師(B)	2.400	人	48,500	116,400	
R04006	技師(C)	4.000	人	40,300	161,200	
R04007	技術員	4.000	人	36,100	144,400	
	合計				422,000	算出数量 1.000 式
	単価		式		422,000	
	*** S単 - 15号 ***					
S63003	積算資料及び施工単価条件資料の作成 設計労務(直接人件費内業)		式		1.000 式	歩A 当たり算出
	1)主任技術者の人数	0.00人				時間的制約:なし 夜間制約作業時間:0.0 豪雪補正:なし 基本給時間:8.0
	2)技師長の人数	0.00人				制約作業時間:0.0 冬期補正:なし 亜熱帯補正:なし 超勤時間:0.0

事業名		羊角湾干拓事業				
業務名		排水樋門等撤去仮設計画検討業務				
業務別業務名:排水樋門等撤去仮設計画検討業務【設計業務】						
コード	名称	数量	単位	単価	金額	備考
	3)主任技師の人数	0.00人		深夜時間:0.0		
	4)技師Aの人数	9.90人				
	5)技師Bの人数	6.30人				
	6)技師Cの人数	13.50人				
	7)技術員の人数	0.00人				
R04004	技師(A)	9.900	人	59,600	590,040	
R04005	技師(B)	6.300	人	48,500	305,550	
R04006	技師(C)	13.500	人	40,300	544,050	
	合計				1,439,640	算出数量 1.000 式
	単価		式		1,439,640	
	*** S単 - 16号 ***					
S63003	特別単価作成		式		1.000 式	歩A 当たり算出
	設計労務(直接人件費内業)			時間的制約:なし 夜間制約作業時間:0.0	制約作業時間:0.0 冬期補正:なし	
	1)主任技術者の人数	0.00人		豪雪補正:なし	亜熱帯補正:なし	
	2)技師長の人数	0.00人		基本給時間:8.0	超勤時間:0.0	
	3)主任技師の人数	0.00人		深夜時間:0.0		
	4)技師Aの人数	0.00人				
	5)技師Bの人数	15.30人				
	6)技師Cの人数	29.70人				
	7)技術員の人数	0.00人				
R04005	技師(B)	15.300	人	48,500	742,050	
R04006	技師(C)	29.700	人	40,300	1,196,910	
	合計				1,938,960	算出数量 1.000 式
	単価		式		1,938,960	
	*** S単 - 17号 ***					
S63003	点検とりまとめ		式		1.000 式	歩A 当たり算出
	設計労務(直接人件費内業)			時間的制約:なし 夜間制約作業時間:0.0	制約作業時間:0.0 冬期補正:なし	
	1)主任技術者の人数	0.00人		豪雪補正:なし	亜熱帯補正:なし	
	2)技師長の人数	0.00人		基本給時間:8.0	超勤時間:0.0	
	3)主任技師の人数	2.00人		深夜時間:0.0		
	4)技師Aの人数	5.00人				
	5)技師Bの人数	7.00人				
	6)技師Cの人数	7.00人				
	7)技術員の人数	7.00人				
R04003	主任技師	2.000	人	66,900	133,800	
R04004	技師(A)	5.000	人	59,600	298,000	
R04005	技師(B)	7.000	人	48,500	339,500	
R04006	技師(C)	7.000	人	40,300	282,100	
R04007	技術員	7.000	人	36,100	252,700	
	合計				1,306,100	算出数量 1.000 式
	単価		式		1,306,100	
	*** S単 - 18号 ***					
S63007	現地調査		式		1.000 式	歩A 当たり算出
	設計労務(直接人件費外業)			時間的制約:なし 夜間制約作業時間:0.0	制約作業時間:0.0 冬期補正:なし	
	1)主任技術者の人数	0.00人		豪雪補正:なし	亜熱帯補正:なし	
	2)技師長の人数	0.00人		基本給時間:8.0	超勤時間:0.0	
	3)主任技師の人数	2.50人		深夜時間:0.0		
	4)技師Aの人数	2.50人				
	5)技師Bの人数	2.50人				
	6)技師Cの人数	0.00人				
	7)技術員の人数	0.00人				

事業名		羊角湾干拓事業				
業務名		排水樋門等撤去仮設計画検討業務				
業務別業務名:排水樋門等撤去仮設計画検討業務【設計業務】						
コード	名称	数量	単位	単価	金額	備考
R04003	主任技師 外業	2.500	人	66,900	167,250	
R04004	技師(A) 外業	2.500	人	59,600	149,000	
R04005	技師(B) 外業	2.500	人	48,500	121,250	
	合計				437,500	算出数量 1.000 式
	単価		式		437,500	
	*** S単 - 19号 ***					
S63010	打合せ(設計業務基準日額)		回		1.000 回	歩A 当たり算出
	打合せ(設計業務基準日額) 一般工程,着手前・最終,1.00人,1.00人,0.00人,0.00人,0.5日,0.16日			時間的制約:なし 夜間制約作業時間:0.0 豪雪補正:なし 基本給時間:8.0 深夜時間:0.0	制約作業時間:0.0 冬期補正:なし 亜熱帯補正:なし 超勤時間:0.0	
	1)設計工程	一般工程				
	2)打合せ	着手前・最終				
	3)設計用主任技師人数	1.00人				
	4)設計用技師(A)人数	1.00人				
	5)設計用技師(B)人数	0.00人				
	6)設計用技師(C)人数	0.00人				
	7)打合せ日数	0.500日				
	8)往復移動日数	0.160日				
R04003	主任技師	0.660	人	66,900	44,154	
R04004	技師(A)	0.660	人	59,600	39,336	
	合計				83,490	算出数量 1.000 回
	単価		回		83,490	
	*** S単 - 20号 ***					
S63010	打合せ(設計業務基準日額)		回		1.000 回	歩A 当たり算出
	打合せ(設計業務基準日額) 一般工程,中間,0.00人,1.00人,1.00人,0.00人,0.5日,0.16日			時間的制約:なし 夜間制約作業時間:0.0 豪雪補正:なし 基本給時間:8.0 深夜時間:0.0	制約作業時間:0.0 冬期補正:なし 亜熱帯補正:なし 超勤時間:0.0	
	1)設計工程	一般工程				
	2)打合せ	中間				
	3)設計用主任技師人数	0.00人				
	4)設計用技師(A)人数	1.00人				
	5)設計用技師(B)人数	1.00人				
	6)設計用技師(C)人数	0.00人				
	7)打合せ日数	0.500日				
	8)往復移動日数	0.160日				
R04004	技師(A)	0.660	人	59,600	39,336	
R04005	技師(B)	0.660	人	48,500	32,010	
	合計				71,346	算出数量 1.000 回
	単価		回		71,346	
	*** S単 - 21号 ***					
S63011	打合せ(設計旅費・交通費)		回		1.000 回	歩A 当たり算出
	打合せ(設計旅費・交通費) 一般工程,着手前・最終,通勤により打合せ,,,一般交通機関,0日,, L < 100km (100km未満)			時間的制約:なし 夜間制約作業時間:0.0 豪雪補正:なし 基本給時間:8.0 深夜時間:0.0	制約作業時間:0.0 冬期補正:なし 亜熱帯補正:なし 超勤時間:0.0	
	1)設計工程	一般工程				
	2)打合せ内容	着手前・最終				
	3)主任技師配置人員	1人				
	4)技師A配置人員	1人				
	5)技師B配置人員	0人				
	6)技師C配置人員	0人				
	7)打合せ日数	0.50日				
	8)往復移動日数	0.16日				
	9)宿泊区分	通勤により打合せ				
	12)交通機関区分	一般交通機関				
	13)高速道路往復料金(税別)	0円				
	14)鉄道往復1人当料金(税別)	0円				
	15)バス往復1人当料金(税別)	562円				
	16)船舶往復1人当料金(税別)	0円				
	17)航空往復1人当料金(税別)	0円				
	18)ライトバン使用日数	0日				

事業名		羊角湾干拓事業				
業務名		排水樋門等撤去仮設計画検討業務				
業務別業務名:排水樋門等撤去仮設計画検討業務【設計業務】						
コード	名称	数量	単位	単価	金額	備考
	20)往復移動距離区分	L < 100km (100km未満)				
P54307	バス料金 消費税抜き	2.000	人	562	1,124	
	合計				1,124	算出数量 1.000 回
	単価		回		1,124	
	*** S単 - 22号 ***					
S63011	打合せ (設計旅費・交通費)		回		1.000 回	歩A 当たり算出
	打合せ (設計旅費・交通費) 一般工程,中間,通勤により打合せ...,一般交通機関,0日,,L < 100km (100km未満)			時間的制約:なし 夜間制約作業時間:0.0 豪雪補正:なし 基本給時間:8.0	制約作業時間:0.0 冬期補正:なし 亜熱帯補正:なし 超勤時間:0.0	
	1)設計工程	一般工程		深夜時間:0.0		
	2)打合せ内容	中間				
	3)主任技師配置人員	0人				
	4)技師A配置人員	1人				
	5)技師B配置人員	1人				
	6)技師C配置人員	0人				
	7)打合せ日数	0.50日				
	8)往復移動日数	0.16日				
	9)宿泊区分	通勤により打合せ				
	12)交通機関区分	一般交通機関				
	13)高速道路往復料金 (税別)	0円				
	14)鉄道往復1人当料金 (税別)	0円				
	15)バス往復1人当料金 (税別)	562円				
	16)船舶往復1人当料金 (税別)	0円				
	17)航空往復1人当料金 (税別)	0円				
	18)ライトバン使用日数	0日				
	20)往復移動距離区分	L < 100km (100km未満)				
P54307	バス料金 消費税抜き	2.000	人	562	1,124	
	合計				1,124	算出数量 1.000 回
	単価		回		1,124	
	*** S単 - 23号 ***					
S63017	旅費交通費 (設計外業宿泊用)		式		1.000 式	歩A 当たり算出
	旅費交通費 (設計外業宿泊用) 乙地,ライトバン,0.00日,2日,4時間,なし,100km L (100km以上)			時間的制約:なし 夜間制約作業時間:0.0 豪雪補正:なし 基本給時間:8.0	制約作業時間:0.0 冬期補正:なし 亜熱帯補正:なし 超勤時間:0.0	
	1)宿泊地	乙地		深夜時間:0.0		
	2)交通機関区分	ライトバン				
	3)高速道路往復料金 (税別)	0円				
	4)鉄道往復料金[全員分合算] (税別)	0円				
	5)バス往復料金[全員分合算] (税別)	0円				
	6)船舶往復料金[全員分合算] (税別)	0円				
	7)航空往復料金[全員分合算] (税別)	0円				
	8)往復移動日数	0.00日				
	9)ライトバン使用日数	2日				
	10)時間区分	4時間				
	11)補正区分	なし				
	12)技師長外業日数	0.000日				
	13)主任技師外業日数	2.500日				
	14)技師A外業日数	2.500日				
	15)技師B外業日数	2.500日				
	16)技師C外業日数	0.000日				
	17)技術員外業日数	0.000日				
	18)往復移動距離区分	100km L (100km以上)				
P54202	設計用主任技師日当 消費税抜き	2.000	人	1,182	2,364	
P54203	設計用技師 (A) 日当 消費税抜き	2.000	人	1,000	2,000	
P54204	設計用技師 (B) 日当 消費税抜き	2.000	人	1,000	2,000	
P54002	設計用主任技師宿泊費 (乙地)消費税抜き (7級相当)	1.000	人	10,727	10,727	
P54003	設計用技師 (A) 宿泊費 (乙地)消費税抜き (6級相当)	1.000	人	8,909	8,909	
P54004	設計用技師 (B) 宿泊費 (乙地)消費税抜き (4級相当)	1.000	人	8,909	8,909	
P54113	外業の滞在日額旅費 3級相当以上 宿泊現地到着の翌日より29日目まで	1.000	人	8,354	8,354	
P54113	外業の滞在日額旅費 3級相当以上 宿泊現地到着の翌日より29日目まで	1.000	人	8,354	8,354	
P54113	外業の滞在日額旅費 3級相当以上 宿泊現地到着の翌日より29日目まで	1.000	人	8,354	8,354	

令和7年度羊角湾干拓事業
排水樋門等撤去仮設計画検討業務

特別仕様書

農林水産省 九州農政局
北部九州土地改良調査管理事務所

第1章 総 則

(適用範囲)

第1-1条 令和7年度羊角湾干拓事業排水樋門等撤去仮設計画検討業務の施行に当たっては、農林水産省農村振興局制定「設計業務共通仕様書」（以下「共通仕様書」という。）によるほか、同仕様書に対する特記及び追加事項は、この特別仕様書によるものとする

(目 的)

第1-2条 本業務は、国営羊角湾干拓事業における廃止処理計画に基づき、排水樋門、管理室及び排水樋門ゲートの撤去計画に係る詳細検討及び工事発注に必要な積算参考資料の作成を行うものである。

(場 所)

第1-3条 本業務において対象とする場所は、熊本県天草市河浦町今富地内で、別添の業務位置図に示すとおりである。

(土地への立ち入り等)

第1-4条 作業実施のための土地の立ち入り等は、共通仕様書第1-16条によるが、発注者の許可なく土地の踏み荒らし、立木伐採等行った場合に対する補償は、受注者の責任において処理するものとする。

(履行確実性評価の達成状況の確認)

第1-5条 本業務の受注にあたり、予算決算及び会計令第85条の基準に基づく価格（以下、「調査基準価格」という。）を下回る金額で受注した場合には、履行確実性評価の審査で提出した追加資料について、業務実施状況を踏まえた実施額に修正し、これを裏付ける資料とともに、業務完了検査時に提出するものとする。その上で、提出された資料をもとに以下の内容について履行確実性評価の達成状況を確認し、その結果を業務成績に反映させるものとする。なお、業務完了検査時まで提出されない場合には以降の提出を受け付けず、業務成績評定に厳格に反映させるものとする。

- (1) 審査事項 a) ～ c) において、審査時に比較して正当な理由なく必要額を下回った場合。
- (2) 審査事項 d) において、審査時に比較して正当な理由なく再委託額が下回った場合。
- (3) その他、業務計画書等に示された、実施体制、実施手順、工程計画が正当な理由なく異なる等、業務実施体制に関する問題が生じた場合。
- (4) 業務成果品のミス、不備 等

(一般事項)

第1-6条 業務請負契約書及び共通仕様書に示す以外の一般事項は、次のとおりである。

- (1) 作業実施順序、方法等は監督職員と密接な連絡を取り、作業の円滑な進捗を図るものとする。
- (2) 作業に従事する技術者は、対象業務に十分な知識と経験を有した者とする。
- (3) 受注者は常に業務内容を把握し、業務期間中であっても監督職員が資料の提出を求めたときは、速やかにこれに応じるものとする。

(管理技術者)

第1-7条 1. 管理技術者は、共通仕様書第1-6条第3項によるものとし、農業土木技術管理士以外の資格に係る該当する技術部門・選択科目は次のとおりである。

資 格	技 術 部 門	選 択 科 目
技術士	総合技術監理	農業－農業土木、農業－農業農村工学、砂防及び海岸・海洋、建設－施工計画、施工設

		備及び積算
	農業	農業土木、農業農村工学
	建設	砂防及び海岸・海洋、建設一 施工計画、施工設備及び積算
博士	当該業務に関連する学術部門	
シビルコンサルティング マネージャー	農業土木	
	河川、砂防及び海岸・海洋	
	施工計画、施工設備及び積算	

2. 調査基準価格を下回る価格で契約した場合には、管理技術者は屋外で行う調査の実施に際して現場に常駐するとともに、作業日毎に業務の内容を監督職員に報告しなければならない。

なお、管理技術者が現場での常駐場所を定めた場合、あるいは変更した場合は監督職員に報告することとする。

(担当技術者)

第 1-8 条 担当技術者は、共通仕様書第 1-8 条によるものとする。

(配置技術者の確認)

第 1-9 条 共通仕様書第 1-11 条における業務組織計画の作成及び共通仕様書第 1-12 条に基づく技術者情報の登録にあたっては、次によるものとする。

(1) 受注者は、業務計画書の業務組織計画に配置技術者の所属・役職及び担当する分担業務を明確に記載するものとする。なお、変更業務計画書において、業務組織計画を変更する際も同様とする。

(2) 農業農村整備事業測量調査設計業務情報サービスへの技術者情報の登録は、業務計画書の業務組織計画において位置付けられた技術者を登録対象とする。

(保険加入)

第1-10条 受注者は、共通仕様書第1-37条に示されている保険に加入している旨を業務計画書に明示しなければならない。

また、監督職員からの請求があった場合は、保険加入を証明する書類を提示しなければならない。

第2章 作業条件

(参考図書)

第 2-1 条 設計作業の参考にする図書は、共通仕様書第 2-1 条によるほか次表によるものとする。

番号	名 称	発 行 所	制定(改訂)年月
1	土地改良事業計画設計基準 設計「農道」	(社) 農業農村工学会	令和 6 年 3 月
2	土木工事仮設計画ガイドブック (I) (II) 平成 23 年改訂版	(社) 全日本建設技術協会	平成 23 年 3 月
3	建物解体工事共通仕様書 (令和 4 年度) ・同解説	国土交通省大臣官房官庁 営繕部監修	令和 4 年 3 月
4	農業農村整備事業等におけるアスベスト (石綿) 対応マニュアル	農林水産省 農村振興局整備部	平成 18 年 9 月

番号	名 称	発 行 所	制定(改訂)年月
5	建築物等の解体等に係る石綿ばく露防止及び石綿飛散漏えい防止対策徹底マニュアル	厚生労働省労働基準局安全衛生部化学物質対策課 環境省水・大気環境局環境管理課	令和6年2月
6	石綿含有廃棄物等処理マニュアル(第3版)	環境省環境再生・資源循環局	令和3年3月
7	雲仙天草国立公園 天草地域管理計画書	九州地方環境事務所	平成18年10月
8	その他関係法規及び基準等		

(貸与資料等)

第2-2条 貸与資料は次のとおりである。

番号	分類	名 称	数量
1	関連資料	国営羊角湾土地改良事業(干拓)における環境配慮の基本方針	1式
2	報告書	令和4年度 羊角湾干拓地区排水樋門施設撤去概略検討業務	1式
3	報告書	令和5年度 羊角湾干拓地区事業計画書作成その他業務	1式
4	報告書	令和5年度 羊角湾干拓地区環境配慮計画策定業務	1式
5	報告書	令和6年度 羊角湾干拓地区締切堤防捨石調査・工所用道路検討業務	1式
6	その他	その他業務遂行に必要な資料	1式

(参考図書及び貸与資料の取扱い)

第2-3条 第2-1条、第2-2条に示す参考図書及び貸与資料の取扱いは次のとおりとする。

- (1) 参考図書及び貸与資料の記載事項に相互に矛盾がある場合、又は解釈に疑義が生じた場合は、監督職員と協議するものとする。
- (2) 参考図書は、作業時点の最新版を用い、作業中に改訂された場合には、監督職員と協議するものとする。
- (3) 貸与資料は、原則として初回打合せ時に一括貸与するものとし、監督職員の請求があった場合のほか完了検査時まで一括返納しなければならない。

第3章 作業内容

(作業項目及び数量)

第3-1条 本業務における作業項目及び数量は、次の作業項目表のとおりである。

なお、詳細は別紙【作業項目内訳表(設計作業)・作業項目内訳表(積算作業)】に示すものとする。

作 業 項 目	数 量	備 考
1. 準備作業	1式	
2. 仮設計画の検討	1式	
3. 設計図	1式	
4. 数量計算	1式	

5. 仮設計画等	1 式	
6. 積算参考資料作成	1 式	
7. 点検取りまとめ	1 式	

(作業の留意点)

第 3-2 条 作業の実施に際し特に留意する点は、次のとおりとする。

- (1) 現地調査を行い、貸与資料の内容を十分把握するとともに、現場条件を考慮のうえ、本業務の作業を行うものとする。
- (2) 貸与資料の内容を十分理解のうえ、施工歩掛、施工機械の選定等を行うものとする。
- (3) 設計に当たっては、造成される施設が必要な機能及び安全で所要の耐久性を有するとともに維持管理、施工性及び経済性について考慮しなければならない。
- (4) 電算機を使用する場合は、計算手法、アウトプット等の様式及びソフト名称について事前に監督職員の承諾を得るものとする。
- (5) 第 2-1 条、第 2-2 条及び共通仕様書に示す参考図書、貸与資料や受注者が有する資料等を参考にした場合は、その出典を明示するものとする。
- (6) 施工上特に注意する点を特記する必要がある場合には、設計図面に記入するものとする。
- (7) 施工計画（仮設工事計画を含む。）及び工事行程表の修正にあたっては、施工性及び経済性を考慮、検討のうえ、監督職員と協議し、作成するものとする。
- (8) 当該業務で実施するコスト縮減対策の検討作業に関し、検討の視点、施策の提案内容及び比較検討の過程や結果等の成果については、報告書中に「コスト縮減対策」の章を別途設定し、取りまとめるものとする。なお、コスト縮減に関して新技術や新工法等の選定にあたっては、農業農村整備民間技術情報データベース（NNTD）及び新技術情報システム（NETIS）等を積極的に活用しなければならない。
 - ・ 農業農村整備民間技術情報データベース（NNTD）については、
<https://www.nn-techinfo.jp> を参照。
 - ・ 新技術情報システム（NETIS）は
<https://www.netis.mlit.go.jp/NETIS> を参照。
- (9) 数量計算に当たっては、「工事工種の体系化」に基づき作成するものとする。
なお、「工事工種の体系化」に該当しない工種や用語については、監督職員と協議するものとする。
 - ・ 「工事工種の体系化」は
https://www.maff.go.jp/j/nousin/seko/kouzi_kousyu/ を参照。
- (10) 業務履行中において、一部成果物の提出を求めることがあるが、受注者はこれに協力するものとする。
- (11) 共通仕様書第 1-11 条に基づき作成する業務計画書には、技術提案書の添付は行わないこととする。

(業務写真における黒板情報の電子化)

第 3-3 条 黒板情報の電子化は、被写体画像の撮影と同時に業務写真における黒板の記載情報の電子的記入を行うことにより、現場撮影の省力化、写真整理の効率化を図るものである。

受注者は、業務契約後に監督職員の承諾を得たうえで黒板情報の電子化を行うことができる。黒板情報の電子化を行う場合、受注者は、以下の（1）から（4）によりこれを実施するものとする。

(1) 使用する機器・ソフトウェア

受注者は、黒板情報の電子化に必要な機器・ソフトウェア等（以下、「機器等」という。）は、電子的記入ができるもので、かつ「電子政府における調達のために参照すべき暗号のリスト（CRYPTREC 暗号リスト）」（URL「<https://www.cryptrec.go.jp/list.htm>」

1))に記載する基準を用いた信憑性確認機能（改ざん検知機能）を有するものを使用するものとする。

(2) 機器等の導入

ア 黒板情報の電子化に必要な機器等は、受注者が準備するものとする。

イ 受注者は、黒板情報の電子化に必要な機器等を選定し、監督職員の承諾を得なければならない。

(3) 黒板情報の電子的記入に関する取扱い

ア 受注者は、(1)の機器等を用いて業務写真を撮影する場合は、被写体と黒板情報を電子画像として同時に記録してもよいこととする。

イ 本業務の業務写真の取扱いは、「電子化写真データの作成要領（案）」によるものとする。

なお、上記アに示す黒板情報の電子的記入については、「電子化写真データの作成要領（案）6 写真編集等」に示す「写真編集」には該当しないものとする。

ウ 黒板情報の電子化を適用する場合は、従来型の黒板を写し込んだ写真を撮影する必要はない。

(4) 写真の納品

受注者は、(3)に示す黒板情報の電子化を行った写真を、業務完了時に発注者へ納品するものとする。

なお、受注者は納品時にURL(https://www.cals.jacic.or.jp/CIM/sharing/index_digital.html)のチェックシステム（信憑性チェックツール）又はチェックシステム（信憑性チェックツール）を搭載した写真管理ソフトウェアを用いて、黒板情報を電子化した写真の信憑性確認を行い、その結果を監督職員へ提出するものとする。

(5) 費用

機器等の導入に要する費用は、従来型の黒板に代わるものであり、直接経費に含まれる。

第4章 打合せ

(打合せ)

第4-1条 共通仕様書第1-10条による打合せについては、主として次の段階で行うものとする。また、初回及び最終回の打合せには、管理技術者が出席するものとする。

初回	作業着手前の段階
第2回	中間打合せ（仮設計画の検討段階）
第3回	中間打合せ（設計図の作成段階）
最終回	報告書原稿作成段階

なお、業務を適正かつ円滑に実施するために、受注者の業務担当は、業務打合せ記録簿を作成し、上記の打合せの都度その内容について、監督職員と相互に確認するものとする。

打合せ方法については、対面方式からWeb方式に変更する場合がある。

ただし、調査基準価格を下回る価格で契約した場合には、上記に定める打合せを含め、受注者の責により管理技術者の立ち会いの上で打合せ等を行うこととし、設計変更の対象とはしない。

その際、管理技術者は、共通仕様書第1-11条に定める業務計画書に基づく業務工程等の管理状況を報告しなければならない。

第5章 成果物

(成果物)

第5-1条 成果物を共通仕様書第1-17条に基づき作成し、次のものを提出しなければならない。

(1) 成果物の電子媒体（CD-R若しくはDVD-R等） 正副2部

(2) 成果物の出力 1部（電子媒体の出力、市販のファイル綴じで可）

(開示用成果物の作成及び提出)

第 5-2 条 第 5-1 条に記載している成果物 (PDF ファイル) に含まれる、「行政機関の保有する情報の公開に関する法律」における「不開示情報」に該当する情報について、システムの編集機能により、その箇所を黒塗りにする措置を行い提出しなければならない。

(1) 開示用成果物の電子媒体 (CD-R 若しくは DVD-R) 1 部

(成果物の提出先)

第 5-3 条 成果物の提出先は、次のとおりである。

熊本県熊本市南区江越 1 丁目 4-17

九州農政局北部九州土地改良調査管理事務所 熊本支所

第 6 章 契約変更

(契約変更)

第 6-1 条 業務請負契約書第 17 条から第 20 条に規定する発注者と受注者による協議事項は、次のとおりとする。

- (1) 第 3-1 条に示す「作業項目及び数量」に変更が生じた場合。
- (2) 第 4-1 条に示す「打合せ」に変更が生じた場合。
- (3) 第 5-1 条に示す「成果物」に変更が生じた場合。
- (4) 履行期間の変更が生じた場合。
- (5) 関係者協議等対外的協議により業務計画等に変更が生じた場合。
- (6) その他。

第 7 章 定めなき事項

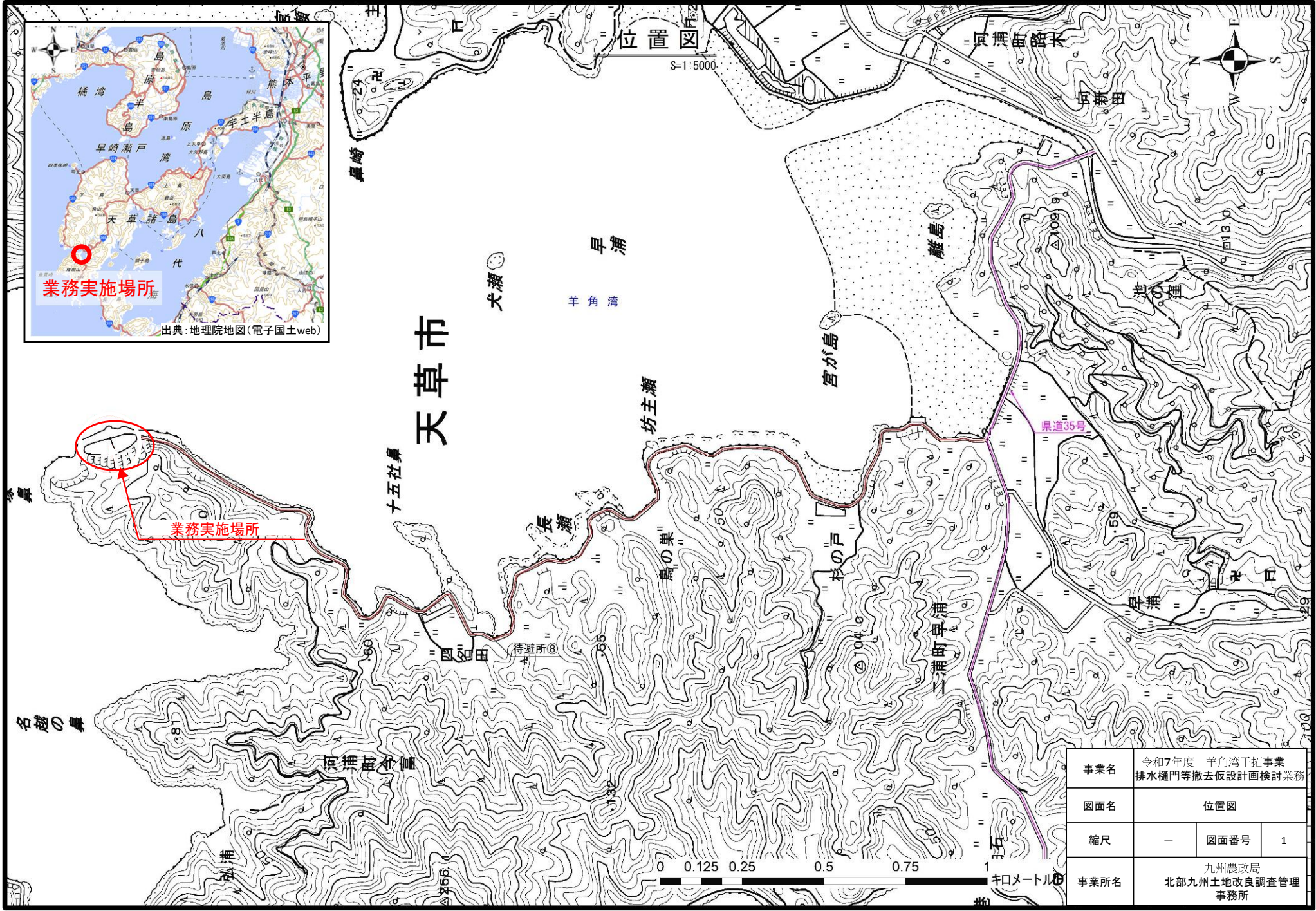
(定めなき事項)

第 7-1 条 この特別仕様書に定めなき事項又はこの業務の実施に当たり疑義が生じた場合は、必要に応じて監督職員と協議するものとする。

別紙【作業項目内訳表】

作業項目	作業内容	数量	備考
1. 準備作業			
1-1. 現地調査	排水樋門・管理棟・工事用道路周辺の地形、地質、現況、諸施設について詳細検討に必要な現地調査を行う。	1 式	
1-2. 資料の検討	貸与資料を整理、把握し、作業計画を樹立する。	1 式	
2. 仮設計画の検討			
2-1. 排水樋門ゲートの鉛ばく露対策	貸与資料を基に、排水樋門ゲート（洪水吐、閘門、除塩、修理）の鉛含有塗膜除去について、各種関係法令等に基づき、必要なばく露対策の詳細検討を行う。	1 式	
2-2. 仮置場計画の検討	排水樋門敷地内において、排水樋門ゲートや制御盤等の売り払い鋼材、仮設足場等の仮置場及び濁水処理施設設置場の検討を行う。	1 式	
3. 設計図	貸与資料及び上記の成果を基に、排水樋門・管理棟及びその他工事用道路等の仮設計画に係る図面修正及び図面作成を行う。	1 式	
4. 数量計算	貸与資料及び上記の成果を基に、排水樋門・管理棟及びその他工事用道路等の仮設計画に係る詳細数量計算を行う。	1 式	
5. 仮設計画等	貸与資料及び上記の成果を基に、詳細施工計画及び詳細工程表を作成する。	1 式	
6. 積算参考資料作成			
6-1. 設計関係資料把握	貸与資料及び上記の成果を基に、作業（工事）範囲の確認、照合作業を行うとともに、作業計画を樹立する。 a. 実施設計業務報告書（数量計算書を除く） b. 設計図 c. 数量計算書	1 式	
6-2. 設計図作成	貸与資料及び上記の成果を基に設計図（仮設図含む）を修正し、工事発注図面を作成する。ここでいう修正とは、工区割りによる修正、施工範囲の明示、図面タイトル修正をいう。	75 枚	
6-3. 数量計算書作成	貸与資料及び上記の成果を基に数量計算書を取りまとめる。	90 枚	
6-4. 積算資料及び施工単価条件資料の作成	各工種において、積算の根拠（施工歩掛、施工機械の選定等）資料及び施工単価条件の選定資料等を作成する。	190 枚	

作業項目	作業内容	数量	備考
	6-5. 特別単価作成 単価を作成する際、土地改良工事積算基準及び工事工種体系が定められていない工種で、各歩掛を組み合わせて構成した方が適切な場合には特別単価の作成を行う。	95 工種	
7.	点検取りまとめ 成果資料の点検及びとりまとめを行い、報告書を作成する。	1 式	

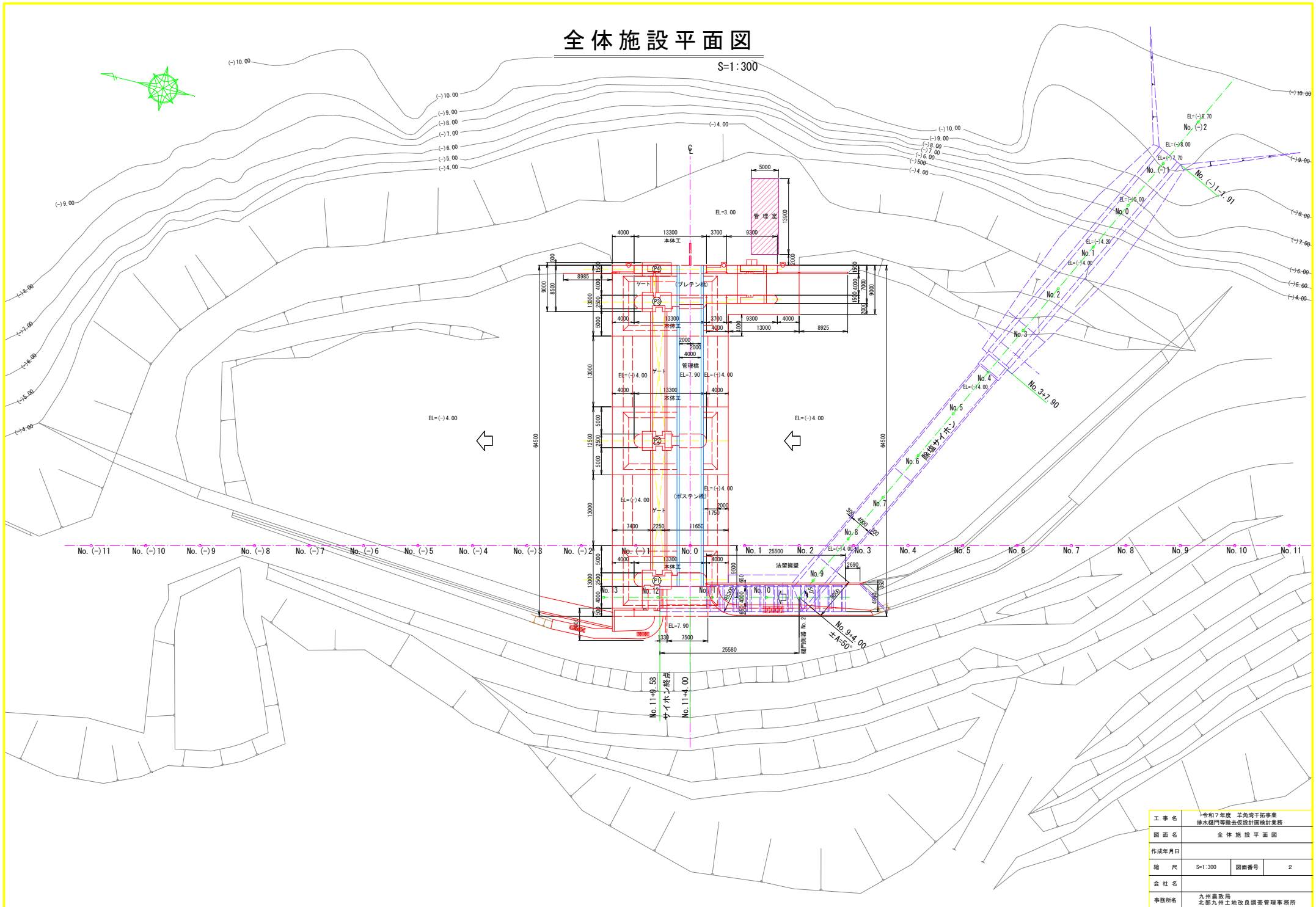


天草市

事業名	令和7年度 羊角湾干拓事業 排水樋門等撤去仮設計画検討業務		
図面名	位置図		
縮尺	—	図面番号	1
事業所名	九州農政局 北部九州土地改良調査管理 事務所		

全体施設平面図

S=1:300



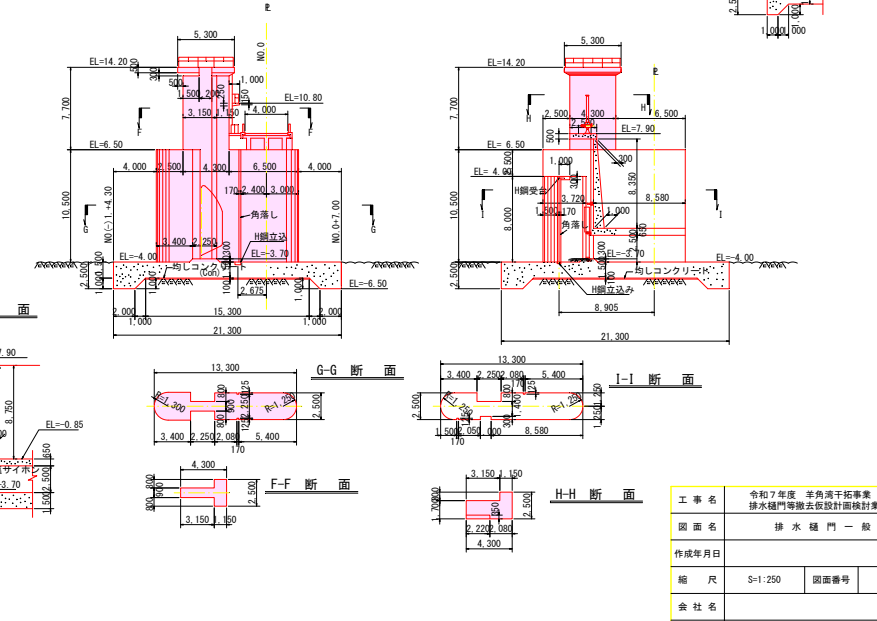
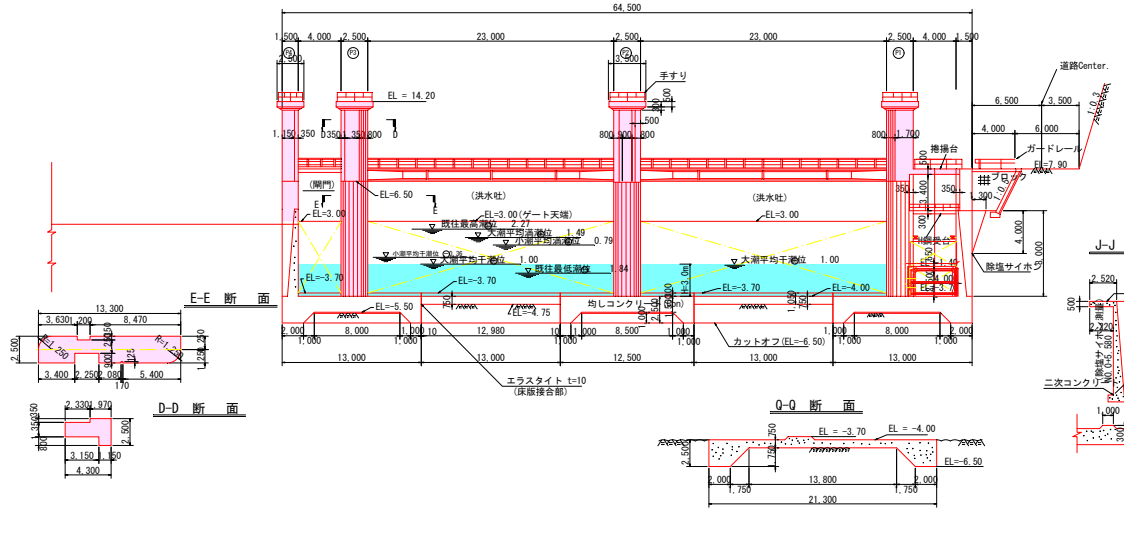
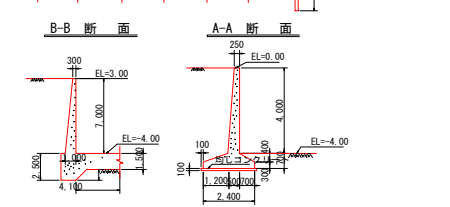
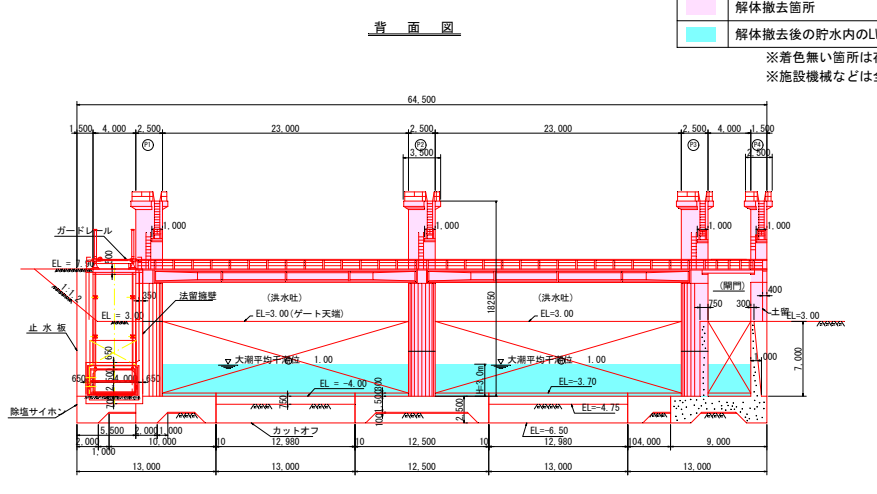
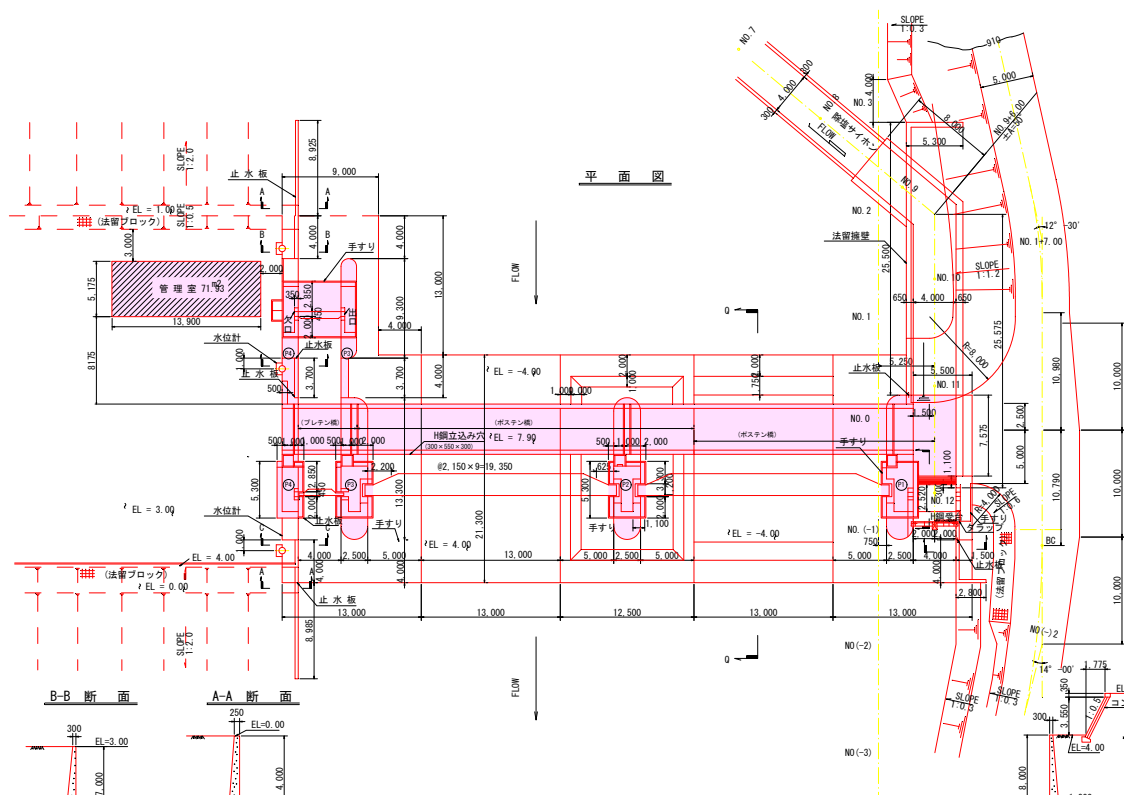
工事名	令和7年度 佐角港干拓事業 排水樋門等除去管設計図様集		
図面名	全体施設平面図		
作成年月日			
縮尺	S=1:300	図面番号	2
会社名			
事務所名	九州農政局 北部九州土地改良調査管理事務所		

排水樋門一般図

S=1:250

凡例 (着色)	
	解体撤去箇所
	解体撤去後の貯水内のLWL

※着色無い箇所は存置
※施設機械などは全撤去

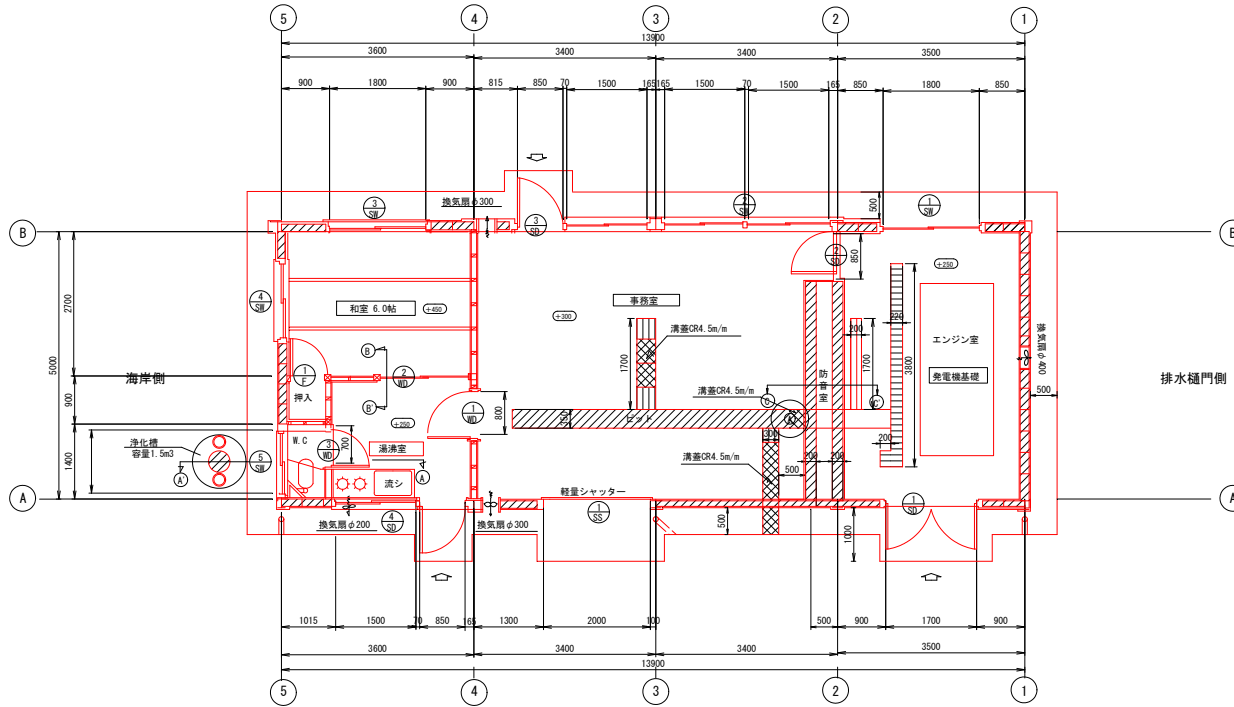


工事名	令和7年度 若角湾干拓事業 排水樋門等撤去設計図様集
図面名	排水樋門一般図
作成年月日	
縮尺	S=1:250 図面番号 3
会社名	
事業所名	九州農政局 北部九州土地改良調査管理事務所

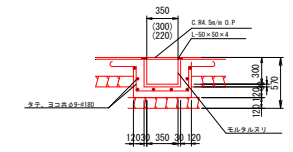
管理室 平面詳細図

縮尺図示

平面詳細図 S=1:50



A 詳細図 S=1:30
ビット図



工事名	令和7年度 定角港干拓事業 排水樋門等撤去仮設計画設計業務		
図面名	管理室 平面詳細図		
作成年月日			
縮尺	図示	図面番号	4
会社名			
事業所名	九州農政局 北部九州土地改良調査管理事務所		