



誰もが住んでみたい村に
農業農村整備

令和7年度

広域農業基盤整備管理調査

大野川上流地区大蘇ダム浸透抑制対策工調査検討業務

積 算 書

(当初)

九州農政局
北部九州土地改良調査管理事務所

事業名	広域農業基盤整備管理調査
業務名	大野川上流地区大蘇ダム浸透抑制対策工調査検討業務

業務別業務名:大野川上流地区大蘇ダム浸透抑制対策工調査検討業務 (設計業務)

コード	名称(規格)	数量	単位	単価	金額	備考
S02115	*** S単-1号 *** 主任技師					
	主任技師		人	66,900		歩A・単A
S02115	*** S単-2号 *** 技師(A)					
	技師(A)		人	59,600		歩A・単A
S02115	*** S単-3号 *** 技師(B)					
	技師(B)		人	48,500		歩A・単A
S63003	*** S単-4号 *** 資料の検討					
	設計労務(直接人件費内業)		式	283,100		歩A・単A
S63003	*** S単-5号 *** 池底部の健全性の検証					
	設計労務(直接人件費内業)		式	2,406,200		歩A・単A
S63003	*** S単-6号 *** 水理計算					
	設計労務(直接人件費内業)		式	215,300		歩A・単A
S63003	*** S単-7号 *** 標準断面の検討					
	設計労務(直接人件費内業)		式	363,700		歩A・単A
S63003	*** S単-8号 *** 施工計画					
	設計労務(直接人件費内業)		式	2,403,800		歩A・単A
S63003	*** S単-9号 *** 土工流用計画					
	設計労務(直接人件費内業)		式	587,200		歩A・単A
S63003	*** S単-10号 *** 設計図作成及び数量計算					
	設計労務(直接人件費内業)		式	1,529,500		歩A・単A
S63003	*** S単-11号 *** 工事工程計画					
	設計労務(直接人件費内業)		式	414,850		歩A・単A
S63003	*** S単-12号 *** 概算工事費					
	設計労務(直接人件費内業)		式	1,135,600		歩A・単A
S63003	*** S単-13号 *** 照査					
	設計労務(直接人件費内業)		式	200,700		歩A・単A
S63003	*** S単-14号 *** 点検取りまとめ					
	設計労務(直接人件費内業)		式	610,900		歩A・単A
S63007	*** S単-15号 *** 現地調査					
	設計労務(直接人件費外業)		式	350,000		歩A・単A
S63010	*** S単-16号 *** 打合せ(設計業務基準日額)					
	一般工種,着手前・最終,1.00人,1.00人,0.00人,0.00人,0.5日,0.46日		回	121,440		歩A・単A
S63010	*** S単-17号 *** 打合せ(設計業務基準日額)					
	一般工種,中間,0.00人,1.00人,1.00人,0.00人,0.5日,0.46日		回	103,776		歩A・単A
S63011	*** S単-18号 *** 打合せ(設計旅費・交通費)					
	一般工種,着手前・最終,通勤により打合せ,,ライトバン,1日,4時間,100km≦L(100km以上)		回	3,753		歩A・単A
S63011	*** S単-19号 *** 打合せ(設計旅費・交通費)					
	一般工種,中間,通勤により打合せ,,ライトバン,1日,4時間,100km≦L(100km以上)		回	3,753		歩A・単A
S63017	*** S単-20号 *** 旅費交通費(設計外業宿泊用)					
	乙地,ライトバン,0.50日,2日,2時間,なし,100km≦L(100km以上)		式	65,064		歩A・単A
S63023	*** S単-21号 *** 電子納品版業務報告書作成					

事業名	広域農業基盤整備管理調査
業務名	大野川上流地区大蘇ダム浸透抑制対策工調査検討業務

業務別業務名:大野川上流地区大蘇ダム浸透抑制対策工調査検討業務 (設計業務)

コード	名称	数量	単位	単価	金額	備考
*** S単-1号 ***						
S02115	主任技師		人		1,000	歩A 当たり算出
	主任技師			時間的制約:なし 夜間制約作業時間:0.0	制約作業時間:0.0 冬期補正:なし	
	1)労務コード 2)労務単価算定区分	R04003 基(B)		豪雪補正:なし 基本給時間:8.0 深夜時間:0.0	亜熱帯補正:なし 超勤時間:0.0	
R04003	主任技師	1.000	人	66,900	66,900	
	合計				66,900	算出数量 1.000 人
	単価				66,900	
*** S単-2号 ***						
S02115	技師(A)		人		1,000	歩A 当たり算出
	技師(A)			時間的制約:なし 夜間制約作業時間:0.0	制約作業時間:0.0 冬期補正:なし	
	1)労務コード 2)労務単価算定区分	R04004 基(B)		豪雪補正:なし 基本給時間:8.0 深夜時間:0.0	亜熱帯補正:なし 超勤時間:0.0	
R04004	技師(A)	1.000	人	59,600	59,600	
	合計				59,600	算出数量 1.000 人
	単価				59,600	
*** S単-3号 ***						
S02115	技師(B)		人		1,000	歩A 当たり算出
	技師(B)			時間的制約:なし 夜間制約作業時間:0.0	制約作業時間:0.0 冬期補正:なし	
	1)労務コード 2)労務単価算定区分	R04005 基(B)		豪雪補正:なし 基本給時間:8.0 深夜時間:0.0	亜熱帯補正:なし 超勤時間:0.0	
R04005	技師(B)	1.000	人	48,500	48,500	
	合計				48,500	算出数量 1.000 人
	単価				48,500	
*** S単-4号 ***						
S63003	資料の検討		式		1,000	歩A 当たり算出
	設計労務(直接人件費内業)			時間的制約:なし 夜間制約作業時間:0.0	制約作業時間:0.0 冬期補正:なし	
	1)主任技術者の人数 2)技師長の人数 3)主任技師の人数 4)技師Aの人数 5)技師Bの人数 6)技師Cの人数 7)技術員の数	0.00人 0.00人 1.00人 2.00人 2.00人 0.00人 0.00人		豪雪補正:なし 基本給時間:8.0 深夜時間:0.0	亜熱帯補正:なし 超勤時間:0.0	
R04003	主任技師	1.000	人	66,900	66,900	
R04004	技師(A)	2.000	人	59,600	119,200	
R04005	技師(B)	2.000	人	48,500	97,000	
	合計				283,100	算出数量 1.000 式
	単価		式		283,100	
*** S単-5号 ***						
S63003	池底部の健全性の検証		式		1,000	歩A 当たり算出
	設計労務(直接人件費内業)			時間的制約:なし 夜間制約作業時間:0.0	制約作業時間:0.0 冬期補正:なし	

事業名	広域農業基盤整備管理調査
業務名	大野川上流地区大蘇ダム浸透抑制対策工調査検討業務

業務別業務名: 大野川上流地区大蘇ダム浸透抑制対策工調査検討業務 (設計業務)

コード	名称	数量	単位	単価	金額	備考
	1)主任技術者の人数	0.00人		豪雪補正:なし	亜熱帯補正:なし	
	2)技師長の人数	0.00人		基本給時間:8.0	超勤時間:0.0	
	3)主任技師の人数	4.00人		深夜時間:0.0		
	4)技師Aの人数	8.00人				
	5)技師Bの人数	20.00人				
	6)技師Cの人数	10.00人				
	7)技術員の人数	8.00人				
R04003	主任技師					
		4.000	人	66,900	267,600	
R04004	技師 (A)					
		8.000	人	59,600	476,800	
R04005	技師 (B)					
		20.000	人	48,500	970,000	
R04006	技師 (C)					
		10.000	人	40,300	403,000	
R04007	技術員					
		8.000	人	36,100	288,800	
	合計				2,406,200	算出数量 1.000 式
	単 価		式		2,406,200	
	*** S単-6号 ***					
S63003	水理計算		式		1.000 式	歩A 当たり算出
	設計労務(直接人件費内業)			時間的制約:なし 夜間制約作業時間:0.0	制約作業時間:0.0 冬期補正:なし	
	1)主任技術者の人数	0.00人		豪雪補正:なし	亜熱帯補正:なし	
	2)技師長の人数	0.00人		基本給時間:8.0	超勤時間:0.0	
	3)主任技師の人数	1.00人		深夜時間:0.0		
	4)技師Aの人数	1.00人				
	5)技師Bの人数	1.00人				
	6)技師Cの人数	1.00人				
	7)技術員の人数	0.00人				
R04003	主任技師					
		1.000	人	66,900	66,900	
R04004	技師 (A)					
		1.000	人	59,600	59,600	
R04005	技師 (B)					
		1.000	人	48,500	48,500	
R04006	技師 (C)					
		1.000	人	40,300	40,300	
	合計				215,300	算出数量 1.000 式
	単 価		式		215,300	
	*** S単-7号 ***					
S63003	標準断面の検討		式		1.000 式	歩A 当たり算出
	設計労務(直接人件費内業)			時間的制約:なし 夜間制約作業時間:0.0	制約作業時間:0.0 冬期補正:なし	
	1)主任技術者の人数	0.00人		豪雪補正:なし	亜熱帯補正:なし	
	2)技師長の人数	0.00人		基本給時間:8.0	超勤時間:0.0	
	3)主任技師の人数	1.00人		深夜時間:0.0		
	4)技師Aの人数	2.00人				
	5)技師Bの人数	2.00人				
	6)技師Cの人数	2.00人				
	7)技術員の人数	0.00人				
R04003	主任技師					
		1.000	人	66,900	66,900	
R04004	技師 (A)					
		2.000	人	59,600	119,200	
R04005	技師 (B)					
		2.000	人	48,500	97,000	
R04006	技師 (C)					
		2.000	人	40,300	80,600	
	合計				363,700	算出数量 1.000 式
	単 価		式		363,700	
	*** S単-8号 ***					
S63003	施工計画		式		1.000 式	歩A 当たり算出
	設計労務(直接人件費内業)			時間的制約:なし 夜間制約作業時間:0.0	制約作業時間:0.0 冬期補正:なし	

事業名	広域農業基盤整備管理調査
業務名	大野川上流地区大蘇ダム浸透抑制対策工調査検討業務

業務別業務名: 大野川上流地区大蘇ダム浸透抑制対策工調査検討業務 (設計業務)

コード	名称	数量	単位	単価	金額	備考
	1)主任技術者の人数	0.00人		豪雪補正:なし	亜熱帯補正:なし	
	2)技師長の人数	0.00人		基本給時間:8.0	超勤時間:0.0	
	3)主任技師の人数	6.00人		深夜時間:0.0		
	4)技師Aの人数	16.00人				
	5)技師Bの人数	12.00人				
	6)技師Cの人数	8.00人				
	7)技術員の人数	4.00人				
R04003	主任技師					
		6.000	人	66,900	401,400	
R04004	技師 (A)					
		16.000	人	59,600	953,600	
R04005	技師 (B)					
		12.000	人	48,500	582,000	
R04006	技師 (C)					
		8.000	人	40,300	322,400	
R04007	技術員					
		4.000	人	36,100	144,400	
	合計				2,403,800	算出数量 1.000 式
	単 価		式		2,403,800	
	*** S単- 9号 ***					
S63003	土工流用計画		式		1.000 式	歩A 当たり算出
	設計労務(直接人件費内業)			時間的制約:なし 夜間制約作業時間:0.0	制約作業時間:0.0 冬期補正:なし	
	1)主任技術者の人数	0.00人		豪雪補正:なし	亜熱帯補正:なし	
	2)技師長の人数	0.00人		基本給時間:8.0	超勤時間:0.0	
	3)主任技師の人数	2.00人		深夜時間:0.0		
	4)技師Aの人数	3.00人				
	5)技師Bの人数	4.00人				
	6)技師Cの人数	2.00人				
	7)技術員の人数	0.00人				
R04003	主任技師					
		2.000	人	66,900	133,800	
R04004	技師 (A)					
		3.000	人	59,600	178,800	
R04005	技師 (B)					
		4.000	人	48,500	194,000	
R04006	技師 (C)					
		2.000	人	40,300	80,600	
	合計				587,200	算出数量 1.000 式
	単 価		式		587,200	
	*** S単- 10号 ***					
S63003	設計図作成及び数量計算		式		1.000 式	歩A 当たり算出
	設計労務(直接人件費内業)			時間的制約:なし 夜間制約作業時間:0.0	制約作業時間:0.0 冬期補正:なし	
	1)主任技術者の人数	0.00人		豪雪補正:なし	亜熱帯補正:なし	
	2)技師長の人数	0.00人		基本給時間:8.0	超勤時間:0.0	
	3)主任技師の人数	1.00人		深夜時間:0.0		
	4)技師Aの人数	4.00人				
	5)技師Bの人数	8.00人				
	6)技師Cの人数	10.00人				
	7)技術員の人数	12.00人				
R04003	主任技師					
		1.000	人	66,900	66,900	
R04004	技師 (A)					
		4.000	人	59,600	238,400	
R04005	技師 (B)					
		8.000	人	48,500	388,000	
R04006	技師 (C)					
		10.000	人	40,300	403,000	
R04007	技術員					
		12.000	人	36,100	433,200	
	合計				1,529,500	算出数量 1.000 式
	単 価		式		1,529,500	
	*** S単- 11号 ***					
S63003	工事工程計画		式		1.000 式	歩A 当たり算出

事業名	広域農業基盤整備管理調査
業務名	大野川上流地区大蘇ダム浸透抑制対策工調査検討業務

業務別業務名: 大野川上流地区大蘇ダム浸透抑制対策工調査検討業務 (設計業務)

コード	名称	数量	単位	単価	金額	備考
	設計労務(直接人件費内業)			時間的制約:なし 夜間制約作業時間:0.0	制約作業時間:0.0 冬期補正:なし	
	1)主任技術者の人数	0.00人		豪雪補正:なし	亜熱帯補正:なし	
	2)技師長の人数	0.00人		基本給時間:8.0	超勤時間:0.0	
	3)主任技師の人数	0.50人		深夜時間:0.0		
	4)技師Aの人数	2.00人				
	5)技師Bの人数	3.00人				
	6)技師Cの人数	2.00人				
	7)技術員の人数	1.00人				
R04003	主任技師	0.500	人	66,900	33,450	
R04004	技師(A)	2.000	人	59,600	119,200	
R04005	技師(B)	3.000	人	48,500	145,500	
R04006	技師(C)	2.000	人	40,300	80,600	
R04007	技術員	1.000	人	36,100	36,100	
	合計				414,850	算出数量 1.000 式
	単価		式		414,850	
	*** S単-12号 ***					
S63003	概算工事費		式		1.000 式	歩A 当たり算出
	設計労務(直接人件費内業)			時間的制約:なし 夜間制約作業時間:0.0	制約作業時間:0.0 冬期補正:なし	
	1)主任技術者の人数	0.00人		豪雪補正:なし	亜熱帯補正:なし	
	2)技師長の人数	0.00人		基本給時間:8.0	超勤時間:0.0	
	3)主任技師の人数	3.00人		深夜時間:0.0		
	4)技師Aの人数	5.00人				
	5)技師Bの人数	6.00人				
	6)技師Cの人数	5.00人				
	7)技術員の人数	4.00人				
R04003	主任技師	3.000	人	66,900	200,700	
R04004	技師(A)	5.000	人	59,600	298,000	
R04005	技師(B)	6.000	人	48,500	291,000	
R04006	技師(C)	5.000	人	40,300	201,500	
R04007	技術員	4.000	人	36,100	144,400	
	合計				1,135,600	算出数量 1.000 式
	単価		式		1,135,600	
	*** S単-13号 ***					
S63003	照査		式		1.000 式	歩A 当たり算出
	設計労務(直接人件費内業)			時間的制約:なし 夜間制約作業時間:0.0	制約作業時間:0.0 冬期補正:なし	
	1)主任技術者の人数	0.00人		豪雪補正:なし	亜熱帯補正:なし	
	2)技師長の人数	0.00人		基本給時間:8.0	超勤時間:0.0	
	3)主任技師の人数	3.00人		深夜時間:0.0		
	4)技師Aの人数	0.00人				
	5)技師Bの人数	0.00人				
	6)技師Cの人数	0.00人				
	7)技術員の人数	0.00人				
R04003	主任技師	3.000	人	66,900	200,700	
	合計				200,700	算出数量 1.000 式
	単価		式		200,700	
	*** S単-14号 ***					
S63003	点検取りまとめ		式		1.000 式	歩A 当たり算出
	設計労務(直接人件費内業)			時間的制約:なし 夜間制約作業時間:0.0	制約作業時間:0.0 冬期補正:なし	
	1)主任技術者の人数	0.00人		豪雪補正:なし	亜熱帯補正:なし	
	2)技師長の人数	0.00人		基本給時間:8.0	超勤時間:0.0	

事業名	広域農業基盤整備管理調査
業務名	大野川上流地区大蘇ダム浸透抑制対策工調査検討業務

業務別業務名: 大野川上流地区大蘇ダム浸透抑制対策工調査検討業務 (設計業務)

コード	名称	数量	単位	単価	金額	備考
	3)主任技師の人数	2.00人		深夜時間:0.0		
	4)技師Aの人数	3.00人				
	5)技師Bの人数	3.00人				
	6)技師Cの人数	2.00人				
	7)技術員の人数	2.00人				
R04003	主任技師	2.000	人	66,900	133,800	
R04004	技師 (A)	3.000	人	59,600	178,800	
R04005	技師 (B)	3.000	人	48,500	145,500	
R04006	技師 (C)	2.000	人	40,300	80,600	
R04007	技術員	2.000	人	36,100	72,200	
	合計				610,900	算出数量 1.000 式
	単 価		式		610,900	
	*** S単一 15号 ***					
S63007	現地調査		式		1.000 式	歩A 当たり算出
	設計労務(直接人件費外業)			時間的制約:なし 夜間制約作業時間:0.0	制約作業時間:0.0 冬期補正:なし	
	1)主任技術者の人数	0.00人		豪雪補正:なし	亜熱帯補正:なし	
	2)技師長の人数	0.00人		基本給時間:8.0	超勤時間:0.0	
	3)主任技師の人数	2.00人		深夜時間:0.0		
	4)技師Aの人数	2.00人				
	5)技師Bの人数	2.00人				
	6)技師Cの人数	0.00人				
	7)技術員の人数	0.00人				
R04003	主任技師 外業	2.000	人	66,900	133,800	
R04004	技師 (A) 外業	2.000	人	59,600	119,200	
R04005	技師 (B) 外業	2.000	人	48,500	97,000	
	合計				350,000	算出数量 1.000 式
	単 価		式		350,000	
	*** S単一 16号 ***					
S63010	打合せ (設計業務基準日額)		回		1.000 回	歩A 当たり算出
	打合せ (設計業務基準日額) 一般工種,着手前・最終,1.00人,1.00人,0.00人,0.00人,0.5日,0.46日			時間的制約:なし 夜間制約作業時間:0.0	制約作業時間:0.0 冬期補正:なし	
	日			豪雪補正:なし 基本給時間:8.0	亜熱帯補正:なし 超勤時間:0.0	
	1)設計工種	一般工種		深夜時間:0.0		
	2)打合せ	着手前・最終				
	3)設計用主任技師人数	1.00人				
	4)設計用技師(A)人数	1.00人				
	5)設計用技師(B)人数	0.00人				
	6)設計用技師(C)人数	0.00人				
	7)打合せ日数	0.500日				
	8)往復移動日数	0.460日				
R04003	主任技師	0.960	人	66,900	64,224	
R04004	技師 (A)	0.960	人	59,600	57,216	
	合計				121,440	算出数量 1.000 回
	単 価		回		121,440	
	*** S単一 17号 ***					
S63010	打合せ (設計業務基準日額)		回		1.000 回	歩A 当たり算出
	打合せ (設計業務基準日額) 一般工種,中間,0.00人,1.00人,1.00人,0.00人,0.5日,0.46日			時間的制約:なし 夜間制約作業時間:0.0	制約作業時間:0.0 冬期補正:なし	
	1)設計工種	一般工種		豪雪補正:なし 基本給時間:8.0	亜熱帯補正:なし 超勤時間:0.0	
	2)打合せ	中間		深夜時間:0.0		
	3)設計用主任技師人数	0.00人				
	4)設計用技師(A)人数	1.00人				
	5)設計用技師(B)人数	1.00人				
	6)設計用技師(C)人数	0.00人				

事業名	広域農業基盤整備管理調査
業務名	大野川上流地区大蘇ダム浸透抑制対策工調査検討業務

業務別業務名:大野川上流地区大蘇ダム浸透抑制対策工調査検討業務 (設計業務)

コード	名称	数量	単位	単価	金額	備考
	7)打合せ日数	0.500日				
	8)往復移動日数	0.460日				
R04004	技師 (A)	0.960	人	59,600	57,216	
R04005	技師 (B)	0.960	人	48,500	46,560	
	合計				103,776	算出数量 1.000 回
	単価		回		103,776	
	*** S単-18号 ***					
S63011	打合せ (設計旅費・交通費)		回		1,000	歩A 当たり算出
	打合せ (設計旅費・交通費) 一般工種,着手前・最終,通勤により打合せ,,,ライトバン,1日,4時間,100km≤L (100km以上)					時間的制約:なし 夜間制約作業時間:0.0 制約作業時間:0.0 豪雪補正:なし 基本給時間:8.0 冬季補正:なし 亜熱帯補正:なし 超勤時間:0.0
	1)設計工種	一般工種				
	2)打合せ内容	着手前・最終				
	3)主任技師配置人員	1人				
	4)技師A配置人員	1人				
	5)技師B配置人員	0人				
	6)技師C配置人員	0人				
	7)打合せ日数	0.50日				
	8)往復移動日数	0.46日				
	9)宿泊区分	通勤により打合せ				
	12)交通機関区分	ライトバン				
	13)高速道路往復料金 (税別)	0円				
	14)鉄道往復1人当料金 (税別)	0円				
	15)バス往復1人当料金 (税別)	0円				
	16)船舶往復1人当料金 (税別)	0円				
	17)航空往復1人当料金 (税別)	0円				
	18)ライトバン使用日数	1日				
	19)時間区分	4時間				
	20)往復移動距離区分	100km≤L (100km以上)				
M28121	ライトバン[ガソリンエンジン・二輪駆動] 乗車定員5名 排気量1.5L	1.000	日	1,960	1,960	
P34001	ガソリン J I S 2号 レギュラースタンド	10.800	L	166	1,793	
	合計				3,753	算出数量 1.000 回
	単価		回		3,753	
	*** S単-19号 ***					
S63011	打合せ (設計旅費・交通費)		回		1,000	歩A 当たり算出
	打合せ (設計旅費・交通費) 一般工種,中間,通勤により打合せ,,,ライトバン,1日,4時間,100km≤L (100km以上)					時間的制約:なし 夜間制約作業時間:0.0 制約作業時間:0.0 豪雪補正:なし 基本給時間:8.0 冬季補正:なし 亜熱帯補正:なし 超勤時間:0.0
	1)設計工種	一般工種				
	2)打合せ内容	中間				
	3)主任技師配置人員	0人				
	4)技師A配置人員	1人				
	5)技師B配置人員	1人				
	6)技師C配置人員	0人				
	7)打合せ日数	0.50日				
	8)往復移動日数	0.00日				
	9)宿泊区分	通勤により打合せ				
	12)交通機関区分	ライトバン				
	13)高速道路往復料金 (税別)	0円				
	14)鉄道往復1人当料金 (税別)	0円				
	15)バス往復1人当料金 (税別)	0円				
	16)船舶往復1人当料金 (税別)	0円				
	17)航空往復1人当料金 (税別)	0円				
	18)ライトバン使用日数	1日				
	19)時間区分	4時間				
	20)往復移動距離区分	100km≤L (100km以上)				
M28121	ライトバン[ガソリンエンジン・二輪駆動] 乗車定員5名 排気量1.5L	1.000	日	1,960	1,960	
P34001	ガソリン J I S 2号 レギュラースタンド	10.800	L	166	1,793	
	合計				3,753	算出数量 1.000 回
	単価		回		3,753	
	*** S単-20号 ***					

事業名	広域農業基盤整備管理調査
業務名	大野川上流地区大蘇ダム浸透抑制対策工調査検討業務

業務別業務名: 大野川上流地区大蘇ダム浸透抑制対策工調査検討業務 (設計業務)

コード	名称	数量	単位	単価	金額	備考
S63017	旅費交通費 (設計外業宿泊用)		式		1,000	歩A 当たり算出
	旅費交通費 (設計外業宿泊用) 乙地, ライトバン, 0.50日, 2日, 2時間, なし, 100km ≤ L (100km以上)			時間的制約: なし 夜間制約作業時間: 0.0		制約作業時間: 0.0 冬期補正: なし
	1) 宿泊地			豪雪補正: なし		亜熱帯補正: なし
	2) 交通機関区分			基本給時間: 8.0		超勤時間: 0.0
	3) 高速道路往復料金 (税別)	0円				
	4) 鉄道往復料金 [全員分合算] (税別)	0円				
	5) バス往復料金 [全員分合算] (税別)	0円				
	6) 船舶往復料金 [全員分合算] (税別)	0円				
	7) 航空往復料金 [全員分合算] (税別)	0円				
	8) 往復移動日数	0.50日				
	9) ライトバン使用日数	2日				
	10) 時間区分	2時間				
	11) 補正区分	なし				
	12) 技師長外業日数	0.000日				
	13) 主任技師外業日数	2.000日				
	14) 技師A外業日数	2.000日				
	15) 技師B外業日数	2.000日				
	16) 技師C外業日数	0.000日				
	17) 技術員外業日数	0.000日				
	18) 往復移動距離区分	100km ≤ L (100km以上)				
P54202	設計用主任技師日当 消費税抜き	2,000	人	1,182	2,364	
P54203	設計用技師 (A) 日当 消費税抜き	2,000	人	1,000	2,000	
P54204	設計用技師 (B) 日当 消費税抜き	2,000	人	1,000	2,000	
P54002	設計用主任技師宿泊費 (乙地) 消費税抜き (7級相当)	1,000	人	10,727	10,727	
P54003	設計用技師 (A) 宿泊費 (乙地) 消費税抜き (6級相当)	1,000	人	8,909	8,909	
P54004	設計用技師 (B) 宿泊費 (乙地) 消費税抜き (4級相当)	1,000	人	8,909	8,909	
P54113	外業の滞在日額旅費3級相当以上 宿泊現地到着の翌日より29日目まで	1,000	人	8,354	8,354	
P54113	外業の滞在日額旅費3級相当以上 宿泊現地到着の翌日より29日目まで	1,000	人	8,354	8,354	
P54113	外業の滞在日額旅費3級相当以上 宿泊現地到着の翌日より29日目まで	1,000	人	8,354	8,354	
M28121	ライトバン [ガソリンエンジン・二輪駆動] 乗車定員5名 排気量1.5L	2,000	日	1,650	3,300	
P34001	ガソリン J I S 2号 レギュラースタンド	10,800	L	166	1,793	
	合計				65,064	算出数量 1,000 式
	単価		式		65,064	
	*** S単- 21号 ***					
S63023	電子納品版業務報告書作成		式		1,000	歩A 当たり算出
	電子納品版業務報告書作成 1, A-4, 800, 8cm, 0			時間的制約: なし 夜間制約作業時間: 0.0		制約作業時間: 0.0 冬期補正: なし
	1) 報告書部数 (部)	1,000		豪雪補正: なし		亜熱帯補正: なし
	2) 規格区分	A-4		基本給時間: 8.0		超勤時間: 0.0
	3) 枚数区分 (枚)	800		深夜時間: 0.0		
	4) 厚さ区分	8cm				
	5) CD-R枚数 (枚)	0.000				
P43496	報告書焼付代 (コピー) A-4以下 800枚	1,000	部	10,200	10,200	
P43543	簡易加除式ファイル A 4縦型幅8cm (チューブ・パイプファイル)	1,000	冊	695	695	
P43602	C D-R C D-R (記録面色素フタロシアニン) 700MB	0.000	枚	47	0	
	合計				10,895	算出数量 1,000 式
	単価		式		10,895	

事業名	広域農業基盤整備管理調査
業務名	大野川上流地区大蘇ダム浸透抑制対策工調査検討業務

業務別業務名: 大野川上流地区大蘇ダム浸透抑制対策工調査検討業務 (測量業務)

名称(規格)	数量	単位	単価	金額	備考
直接人件費～機械経費				17,155,000	
・直接人件費	1.000	式		17,155,000	
・ ・ 地形測量	1.000	式		5,610,000	
・ ・ ・ 基準点測量 4級基準点測量	1.000	式	1,668,000	1,668,000	1式当たり
S61004 4級基準点測量 計上する, 森林, 低山地, 0.20	38.000	点	43,888	1,667,744	歩A・単A S単 11号
合 計				1,667,744	
・ ・ ・ 現地測量	1.000	式	1,542,000	1,542,000	1式当たり
S61027 現地測量(I) 1/500, 低山地, 森林, 1.40, 0.013	1.000	式	1,445,856	1,445,856	歩A・単A S単 17号
S61028 現地測量(II) 1/500, 低山地, 森林, 1.40	1.000	式	96,336	96,336	歩A・単A S単 18号
合 計				1,542,192	
・ ・ ・ 路線測量	1.000	式	2,321,000	2,321,000	1式当たり
S61015 路線測量 現地踏査 低山地, 森林, 0.60, 1,000台未満/12時間, 0.00	0.660	km	246,286	162,549	歩A・単A S単 13号
S61018 路線測量 中心線測量 低山地, 森林, 0.60, 20m, 1,000台未満/12時間, 0.00, 0	0.660	km	809,705	534,405	歩A・単A S単 14号
S61011 仮BM設置測量 道路外, 低山地, 森林, 0.80	0.660	km	101,317	66,869	歩A・単A S単 12号
S61019 路線測量 縦断測量 低山地, 森林, 0.60, 1,000台未満/12時間, 0.00	0.660	km	569,142	375,634	歩A・単A S単 15号
S61020 路線測量 横断測量 低山地, 森林, 0.60, 45m未満, 20m, 1,000台未満/12時間, 0.00, 0	0.660	km	1,789,637	1,181,160	歩A・単A S単 16号
合 計				2,320,617	
・ ・ ・ 外業移動日基準日額	1.000	式	79,000	79,000	1式当たり
S02115 測量技師	0.500	人	52,300	26,150	歩A・単A S単 1号
S02115 測量技師補	0.500	人	41,100	20,550	歩A・単A S単 2号
S02115 測量助手	0.500	人	34,900	17,450	歩A・単A S単 3号
S02115 測量補助員	0.500	人	28,700	14,350	歩A・単A S単 4号
合 計				78,500	
・ ・ 潜水調査	1.000	式		6,303,000	
・ ・ ・ 潜水調査	1.000	式	6,136,000	6,136,000	1式当たり
T00001 経過観察調査	1.000	式	2,727,200	2,727,200	歩A・単A T単 1号
T00002 モニタリング調査	1.000	式	3,409,000	3,409,000	歩A・単A T単 2号
合 計				6,136,200	
・ ・ ・ 外業移動日基準日額	1.000	式	167,000	167,000	1式当たり
S02115 主任技師	0.500	人	66,900	33,450	歩A・単A S単 5号
S02115 技術員	0.500	人	36,100	18,050	歩A・単A S単 6号
S02115 潜水士	2.000	人	57,700	115,400	歩A・単A S単 7号
合 計				166,900	
・ ・ 湖底状況調査	1.000	式		5,242,000	
・ ・ ・ 湖底状況調査	1.000	式	5,064,000	5,064,000	1式当たり
T00004 マルチビーム音響測深	1.000	式	2,953,500	2,953,500	歩A・単A T単 3号
T00005 データ解析	1.000	式	838,740	838,740	歩A・単A T単 4号

事業名	広域農業基盤整備管理調査
業務名	大野川上流地区大蘇ダム浸透抑制対策工調査検討業務

業務別業務名:大野川上流地区大蘇ダム浸透抑制対策工調査検討業務 (測量業務)

コード	名称(規格)	数量	単位	単価	金額	備考
	*** S単-1号 ***					
S02115	測量技師					
	測量技師		人	52,300		歩A・単A
	*** S単-2号 ***					
S02115	測量技師補					
	測量技師補		人	41,100		歩A・単A
	*** S単-3号 ***					
S02115	測量助手					
	測量助手		人	34,900		歩A・単A
	*** S単-4号 ***					
S02115	測量補助員					
	測量補助員		人	28,700		歩A・単A
	*** S単-5号 ***					
S02115	主任技師					
	主任技師		人	66,900		歩A・単A
	*** S単-6号 ***					
S02115	技術員					
	技術員		人	36,100		歩A・単A
	*** S単-7号 ***					
S02115	潜水土					
	潜水土		人	57,700		歩A・単A
	*** S単-8号 ***					
S02115	特殊作業員					
	特殊作業員		人	25,100		歩A・単A
	*** S単-9号 ***					
S02115	測量主任技師					
	測量主任技師		人	60,600		歩A・単A
	*** S単-10号 ***					
S02115	測量船操縦士					
	測量船操縦士		人	38,300		歩A・単A
	*** S単-11号 ***					
S61004	4級基準点測量					
	4級基準点測量 計上する,森林,低山地,0.20		点	43,888		歩A・単A
	*** S単-12号 ***					
S61011	仮BM設置測量					
	4級水準測量(レベル等による) 道路外,低山地,森林,0.80		km	101,317		歩A・単A
	*** S単-13号 ***					
S61015	路線測量 現地踏査					
	路線測量 現地踏査 低山地,森林,0.60,1,000台未満/12時間,0.00		km	246,286		歩A・単A
	*** S単-14号 ***					
S61018	路線測量 中心線測量					
	路線測量 中心線測量 低山地,森林,0.60,20m,1,000台未満/12時間,0.00,0		km	809,705		歩A・単A
	*** S単-15号 ***					
S61019	路線測量 縦断測量					
	路線測量 縦断測量 低山地,森林,0.60,1,000台未満/12時間,0.00		km	569,142		歩A・単A
	*** S単-16号 ***					
S61020	路線測量 横断測量					
	路線測量 横断測量 低山地,森林,0.60,45m未満,20m,1,000台未満/12時間,0.00,0		km	1,789,637		歩A・単A
	*** S単-17号 ***					
S61027	現地測量(I)					
	現地測量(I) 1/500,低山地,森林,1.40,0.013		式	1,445,856		歩A・単A
	*** S単-18号 ***					
S61028	現地測量(II)					
	現地測量(II) 1/500,低山地,森林,1.40		式	96,336		歩A・単A
	*** S単-19号 ***					
S63017	経過観察調査、モニタリング調査(潜水調査)					
	旅費交通費(設計外業宿泊用) 乙地,ライトバン,0.50日,2日,2時間,なし,100km≤L(100km以上)		式	754,652		歩A・単A
	*** S単-20号 ***					
S63017	マルチビーム音響測深					
	旅費交通費(設計外業宿泊用) 乙地,ライトバン,0.50日,2日,2時間,なし,100km≤L(100km以上)		式	176,221		歩A・単A
	*** X単-1号 ***					
X63002	精度管理費集計					
	精度管理費集計		式	416,148		歩A・単A

事業名	広域農業基盤整備管理調査
業務名	大野川上流地区大蘇ダム浸透抑制対策工調査検討業務

業務別業務名: 大野川上流地区大蘇ダム浸透抑制対策工調査検討業務 (測量業務)

コード	名称	数量	単位	単価	金額	備考
*** S単-1号 ***						
S02115	測量技師		人		1,000	歩A 当たり算出
	測量技師			時間的制約:なし 夜間制約作業時間:0.0	制約作業時間:0.0 冬期補正:なし	
	1) 労務コード 2) 労務単価算定区分	R04023 基(B)		豪雪補正:なし 基本給時間:8.0 深夜時間:0.0	亜熱帯補正:なし 超勤時間:0.0	
R04023	測量技師	1.000	人	52,300	52,300	
	合計				52,300	算出数量 1,000 人
	単価				52,300	
*** S単-2号 ***						
S02115	測量技師補		人		1,000	歩A 当たり算出
	測量技師補			時間的制約:なし 夜間制約作業時間:0.0	制約作業時間:0.0 冬期補正:なし	
	1) 労務コード 2) 労務単価算定区分	R04024 基(B)		豪雪補正:なし 基本給時間:8.0 深夜時間:0.0	亜熱帯補正:なし 超勤時間:0.0	
R04024	測量技師補	1.000	人	41,100	41,100	
	合計				41,100	算出数量 1,000 人
	単価				41,100	
*** S単-3号 ***						
S02115	測量助手		人		1,000	歩A 当たり算出
	測量助手			時間的制約:なし 夜間制約作業時間:0.0	制約作業時間:0.0 冬期補正:なし	
	1) 労務コード 2) 労務単価算定区分	R04025 基(B)		豪雪補正:なし 基本給時間:8.0 深夜時間:0.0	亜熱帯補正:なし 超勤時間:0.0	
R04025	測量助手	1.000	人	34,900	34,900	
	合計				34,900	算出数量 1,000 人
	単価				34,900	
*** S単-4号 ***						
S02115	測量補助員		人		1,000	歩A 当たり算出
	測量補助員			時間的制約:なし 夜間制約作業時間:0.0	制約作業時間:0.0 冬期補正:なし	
	1) 労務コード 2) 労務単価算定区分	R04032 基(B)		豪雪補正:なし 基本給時間:8.0 深夜時間:0.0	亜熱帯補正:なし 超勤時間:0.0	
R04032	測量補助員	1.000	人	28,700	28,700	
	合計				28,700	算出数量 1,000 人
	単価				28,700	
*** S単-5号 ***						
S02115	主任技師		人		1,000	歩A 当たり算出
	主任技師			時間的制約:なし 夜間制約作業時間:0.0	制約作業時間:0.0 冬期補正:なし	
	1) 労務コード 2) 労務単価算定区分	R04003 基(B)		豪雪補正:なし 基本給時間:8.0 深夜時間:0.0	亜熱帯補正:なし 超勤時間:0.0	
R04003	主任技師	1.000	人	66,900	66,900	
	合計				66,900	算出数量 1,000 人

事業名	広域農業基盤整備管理調査
業務名	大野川上流地区大蘇ダム浸透抑制対策工調査検討業務

業務別業務名: 大野川上流地区大蘇ダム浸透抑制対策工調査検討業務 (測量業務)

コード	名称	数量	単位	単価	金額	備考
	単 価				66,900	
	*** S単- 6号 ***					
S02115	技術員		人		1,000	歩A 当たり算出
	技術員			時間的制約:なし 夜間制約作業時間:0.0	制約作業時間:0.0 冬期補正:なし	
	1) 労務コード 2) 労務単価算定区分	R04007 基(B)		豪雪補正:なし 基本給時間:8.0 深夜時間:0.0	亜熱帯補正:なし 超勤時間:0.0	
R04007	技術員	1.000	人	36,100	36,100	
	合 計				36,100	算出数量 1,000 人
	単 価				36,100	
	*** S単- 7号 ***					
S02115	潜水士		人		1,000	歩A 当たり算出
	潜水士			時間的制約:なし 夜間制約作業時間:0.0	制約作業時間:0.0 冬期補正:なし	
	1) 労務コード 2) 労務単価算定区分	R96001 基(B)		豪雪補正:なし 基本給時間:8.0 深夜時間:0.0	亜熱帯補正:なし 超勤時間:0.0	
R96001	潜水士	1.000	人	57,700	57,700	
	合 計				57,700	算出数量 1,000 人
	単 価				57,700	
	*** S単- 8号 ***					
S02115	特殊作業員		人		1,000	歩A 当たり算出
	特殊作業員			時間的制約:なし 夜間制約作業時間:0.0	制約作業時間:0.0 冬期補正:なし	
	1) 労務コード 2) 労務単価算定区分	R01002 基(B)		豪雪補正:なし 基本給時間:8.0 深夜時間:0.0	亜熱帯補正:なし 超勤時間:0.0	
R01002	特殊作業員	1.000	人	25,100	25,100	
	合 計				25,100	算出数量 1,000 人
	単 価				25,100	
	*** S単- 9号 ***					
S02115	測量主任技師		人		1,000	歩A 当たり算出
	測量主任技師			時間的制約:なし 夜間制約作業時間:0.0	制約作業時間:0.0 冬期補正:なし	
	1) 労務コード 2) 労務単価算定区分	R04022 基(B)		豪雪補正:なし 基本給時間:8.0 深夜時間:0.0	亜熱帯補正:なし 超勤時間:0.0	
R04022	測量主任技師	1.000	人	60,600	60,600	
	合 計				60,600	算出数量 1,000 人
	単 価				60,600	
	*** S単- 10号 ***					
S02115	測量船操縦士		人		1,000	歩A 当たり算出
	測量船操縦士			時間的制約:なし 夜間制約作業時間:0.0	制約作業時間:0.0 冬期補正:なし	
	1) 労務コード 2) 労務単価算定区分	R04033 基(B)		豪雪補正:なし 基本給時間:8.0 深夜時間:0.0	亜熱帯補正:なし 超勤時間:0.0	

事業名	広域農業基盤整備管理調査
業務名	大野川上流地区大蘇ダム浸透抑制対策工調査検討業務

業務別業務名: 大野川上流地区大蘇ダム浸透抑制対策工調査検討業務 (測量業務)

コード	名称	数量	単位	単価	金額	備考
R04033	測量船操縦士	1.000	人	38,300	38,300	
	合計				38,300	算出数量 1.000 人
	単価				38,300	
	*** S単- 11号 ***					
S61004	4級基準点測量		点		35,000	歩A 当たり算出
	4級基準点測量 計上する, 森林, 低山地, 0.20			時間的制約: なし 夜間制約作業時間: 0.0	制約作業時間: 0.0 冬期補正: なし	
	1) 伐採の有無	計上する		豪雪補正: なし	亜熱帯補正: なし	
	2) 地域	森林		基本給時間: 8.0	超勤時間: 0.0	
	3) 地形	低山地		深夜時間: 0.0		
	4) 地形個別補正	0.20				
R04022	測量主任技師 内業	1.000	人	60,600	60,600	
R04023	測量技師 内業	2.500	人	52,300	130,750	
R04023	測量技師 外業	6.000	人	52,300	313,800	
R04024	測量技師補 内業	2.500	人	41,100	102,750	
R04024	測量技師補 外業	6.000	人	41,100	246,600	
R04025	測量助手 内業	1.000	人	34,900	34,900	
R04025	測量助手 外業	7.000	人	34,900	244,300	
R04032	測量補助員 外業	0.500	人	28,700	14,350	
Y00004	機械経費 2.5%	0.025		1,148,050	28,701	
Y00004	通信運搬費等 7.0%	0.070		1,148,050	80,364	
Y00004	材料費 2.0%	0.020		1,148,050	22,961	
	合計				1,280,076	算出数量 35.000 点
	単価		点		43,888	
Y70001	精度管理費	0.090		1,176,751	105,908	
	*** S単- 12号 ***					
S61011	仮BM設置測量		km		2,000	歩A 当たり算出
	4級水準測量 (レベル等による) 道路外, 低山地, 森林, 0.80			時間的制約: なし 夜間制約作業時間: 0.0	制約作業時間: 0.0 冬期補正: なし	
	1) 地域差	道路外		豪雪補正: なし	亜熱帯補正: なし	
	2) 地形	低山地		基本給時間: 8.0	超勤時間: 0.0	
	3) 地物	森林		深夜時間: 0.0		
	4) 地形個別補正	0.80				
R04022	測量主任技師 内業	0.100	人	60,600	6,060	
R04023	測量技師 内業	0.400	人	52,300	20,920	
R04023	測量技師 外業	0.400	人	52,300	20,920	
R04024	測量技師補 内業	0.400	人	41,100	16,440	
R04024	測量技師補 外業	0.400	人	41,100	16,440	
R04025	測量助手 外業	0.700	人	34,900	24,430	
Y00004	機械経費 2.5%	0.025		105,210	2,630	
Y00004	通信運搬費等 1.0%	0.010		105,210	1,052	
Y00004	材料費 3.5%	0.035		105,210	3,682	
	合計				112,574	算出数量 2.000 km
	単価		km		101,317	
Y70001	精度管理費	0.090		107,840	9,706	
	*** S単- 13号 ***					

事業名	広域農業基盤整備管理調査
業務名	大野川上流地区大蘇ダム浸透抑制対策工調査検討業務

業務別業務名: 大野川上流地区大蘇ダム浸透抑制対策工調査検討業務 (測量業務)

コード	名称	数量	単位	単価	金額	備考
S61015	路線測量 現地踏査		km		1,000	歩A 当たり算出
	路線測量 現地踏査 低山地, 森林, 0.60, 1,000台未満/12時間, 0.00			時間的制約: なし 夜間制約作業時間: 0.0	制約作業時間: 0.0	
	1) 地形区分	低山地		豪雪補正: なし	亜熱帯補正: なし	
	2) 地物区分	森林		基本給時間: 8.0	超勤時間: 0.0	
	3) 特殊地形の補正值	0.60		深夜時間: 0.0		
	4) 現場条件	1,000台未満/12時間				
	5) 特殊交通条件による補正值	0.00				
R04023	測量技師 外業	1.600	人	52,300	83,680	
R04024	測量技師補 外業	1.400	人	41,100	57,540	
Y00004	機械経費 2.0%	0.020		141,220	2,824	
Y00004	材料費 7.0%	0.070		141,220	9,885	
	合計				153,929	算出数量 1,000 km
	単価		km		246,286	
	*** S単-14号 ***					
S61018	路線測量 中心線測量		km		1,000	歩A 当たり算出
	路線測量 中心線測量 低山地, 森林, 0.60, 20m, 1,000台未満/12時間, 0.00, 0			時間的制約: なし 夜間制約作業時間: 0.0	制約作業時間: 0.0 冬期補正: なし	
	1) 地形区分	低山地		豪雪補正: なし	亜熱帯補正: なし	
	2) 地物区分	森林		基本給時間: 8.0	超勤時間: 0.0	
	3) 特殊地形の補正值	0.60		深夜時間: 0.0		
	4) 測点間隔	20m				
	5) 現場条件	1,000台未満/12時間				
	6) 特殊交通条件による補正值	0.00				
	7) 単曲線数区分	0				
R04023	測量技師 外業	2.500	人	52,300	130,750	
R04023	測量技師 内業	1.800	人	52,300	94,140	
R04024	測量技師補 外業	2.800	人	41,100	115,080	
R04024	測量技師補 内業	1.800	人	41,100	73,980	
R04025	測量助手 外業	2.200	人	34,900	76,780	
Y00004	機械経費 4.0%	0.040		490,730	19,629	
Y00004	材料費 6.0%	0.060		490,730	29,444	
	合計				539,803	算出数量 1,000 km
	単価		km		809,705	
Y70001	精度管理費	0.100		510,359	51,036	
	*** S単-15号 ***					
S61019	路線測量 縦断測量		km		1,000	歩A 当たり算出
	路線測量 縦断測量 低山地, 森林, 0.60, 1,000台未満/12時間, 0.00			時間的制約: なし 夜間制約作業時間: 0.0	制約作業時間: 0.0 冬期補正: なし	
	1) 地形区分	低山地		豪雪補正: なし	亜熱帯補正: なし	
	2) 地物区分	森林		基本給時間: 8.0	超勤時間: 0.0	
	3) 特殊地形の補正值	0.60		深夜時間: 0.0		
	4) 現場条件	1,000台未満/12時間				
	5) 特殊交通条件による補正值	0.00				
R04023	測量技師 外業	1.600	人	52,300	83,680	
R04023	測量技師 内業	1.300	人	52,300	67,990	
R04024	測量技師補 外業	1.800	人	41,100	73,980	
R04024	測量技師補 内業	1.100	人	41,100	45,210	
R04025	測量助手 外業	1.400	人	34,900	48,860	
R04025	測量助手 内業	0.500	人	34,900	17,450	
Y00004	機械経費 2.5%	0.025		337,170	8,429	

事業名	広域農業基盤整備管理調査
業務名	大野川上流地区大蘇ダム浸透抑制対策工調査検討業務

業務別業務名: 大野川上流地区大蘇ダム浸透抑制対策工調査検討業務 (測量業務)

コード	名称	数量	単位	単価	金額	備考
Y00004	材料費 3.0%	0.030		337,170	10,115	
	合計				355,714	算出数量 1.000 km
	単価		km		569,142	
Y70001	精度管理費	0.100		345,599	34,560	
	*** S単-16号 ***					
S61020	路線測量 横断測量		km		1.000 km	歩A 当たり算出
	路線測量 横断測量 低山地, 森林, 0.60, 45m未満, 20m, 1.000台未満/12時間, 0.00, 0					
	1) 地形区分	低山地				
	2) 地物区分	森林				
	3) 特殊地形の補正值	0.60				
	4) 幅区分	45m未満				
	5) 間隔区分	20m				
	6) 現場条件	1.000台未満/12時間				
	7) 特殊交通条件による補正值	0.00				
	8) 単曲線区分	0				
R04023	測量技師 外業	6.400	人	52,300	334,720	
R04023	測量技師 内業	3.900	人	52,300	203,970	
R04024	測量技師補 外業	7.200	人	41,100	295,920	
R04024	測量技師補 内業	3.400	人	41,100	139,740	
R04025	測量助手 外業	5.300	人	34,900	184,970	
R04025	測量助手 内業	1.500	人	34,900	52,350	
Y00004	機械経費 2.5%	0.025		1,211,670	30,292	
Y00004	材料費 3.0%	0.030		1,211,670	36,350	
	合計				1,278,312	算出数量 1.000 km
	単価		km		1,789,637	
Y70001	精度管理費	0.100		1,241,962	124,196	
	*** S単-17号 ***					
S61027	現地測量(I)		式		1.000 式	歩A 当たり算出
	現地測量(I) 1/500, 低山地, 森林, 1.40, 0.013					
	1) 縮尺区分	1/500				
	2) 地形区分	低山地				
	3) 地域区分	森林				
	4) 特殊地形の補正值	1.40				
	5) 明細計上面積	0.013				
R04022	測量主任技師 内業	0.300	人	60,600	18,180	
R04023	測量技師 外業	6.100	人	52,300	319,030	
R04023	測量技師 内業	3.100	人	52,300	162,130	
R04024	測量技師補 外業	9.400	人	41,100	386,340	
R04024	測量技師補 内業	8.000	人	41,100	328,800	
R04025	測量助手 外業	8.200	人	34,900	286,180	
Y00004	機械経費 6.0%	0.060		1,500,660	90,040	
Y00004	通信運搬費等 0.5%	0.005		1,500,660	7,503	
Y00004	材料費 2.0%	0.020		1,500,660	30,013	
Y00009	小計				1,628,216	
Y00009	小計 (10)補正後				1,445,856	
	合計				1,445,856	算出数量 1.000 式
	単価		式		1,445,856	

事業名	広域農業基盤整備管理調査
業務名	大野川上流地区大蘇ダム浸透抑制対策工調査検討業務

業務別業務名: 大野川上流地区大蘇ダム浸透抑制対策工調査検討業務 (測量業務)

コード	名称	数量	単位	単価	金額	備考
Y70001	精度管理費	0.050		1,590,700	79,535	
	*** S単- 18号 ***					
S61028	現地測量(II)		式		1,000	歩A 当たり算出
	現地測量(II) 1/500,低山地,森林,1.40			時間的制約:なし 夜間制約作業時間:0.0	制約作業時間:0.0 冬期補正:なし	
	1)縮尺区分	1/500		豪雪補正:なし	亜熱帯補正:なし	
	2)地形区分	低山地		基本給時間:8.0	超勤時間:0.0	
	3)地域区分	森林		深夜時間:0.0		
	4)特殊地形の補正值	1.40				
R04022	測量主任技師 作業計画(内業)	0.200	人	60,600	12,120	
R04023	測量技師 作業計画(内業)	0.300	人	52,300	15,690	
R04024	測量技師補 作業計画(内業)	0.300	人	41,100	12,330	
Y00009	小計				40,140	
Y00009	小計 (4)補正後				96,336	
	合計				96,336	算出数量 1,000 式
	単価		式		96,336	
	*** S単- 19号 ***					
S63017	経過観察調査、モニタリング調査(潜水調査)		式		1,000	歩A 当たり算出
	旅費交通費(設計外業宿泊用) 乙地,ライトバン,0.50日,2日,2時間,なし,100km≤L(100km以上)			時間的制約:なし 夜間制約作業時間:0.0	制約作業時間:0.0 冬期補正:なし	
	1)宿泊地	乙地		豪雪補正:なし	亜熱帯補正:なし	
	2)交通機関区分	ライトバン		基本給時間:8.0	超勤時間:0.0	
	3)高速道路往復料金(税別)	0円		深夜時間:0.0		
	4)鉄道往復料金[全員分合算](税別)	0円				
	5)バス往復料金[全員分合算](税別)	0円				
	6)船舶往復料金[全員分合算](税別)	0円				
	7)航空往復料金[全員分合算](税別)	0円				
	8)往復移動日数	0.50日				
	9)ライトバン使用日数	2日				
	10)時間区分	2時間				
	11)補正区分	なし				
	12)技師長外業日数	0.000日				
	13)主任技師外業日数	25.000日				
	14)技師A外業日数	0.000日				
	15)技師B外業日数	25.000日				
	16)技師C外業日数	0.000日				
	17)技術員外業日数	50.000日				
	18)往復移動距離区分	100km≤L(100km以上)				
P54202	設計用主任技師日当 消費税抜き	2,000	人	1,182	2,364	
P54204	設計用技師(B)日当 消費税抜き	2,000	人	1,000	2,000	
P54206	設計用技術員日当 消費税抜き	2,000	人	773	1,546	
P54002	設計用主任技師宿泊費 (乙地)消費税抜き(7級相当)	1,000	人	10,727	10,727	
P54004	設計用技師(B)宿泊費 (乙地)消費税抜き(4級相当)	1,000	人	8,909	8,909	
P54006	設計用技術員宿泊費 (乙地)消費税抜き(2級相当)	1,000	人	7,090	7,090	
P54113	外業の滞在日額旅費3級相当以上 宿泊現地到着の翌日より29日目まで	24,000	人	8,354	200,496	
P54113	外業の滞在日額旅費3級相当以上 宿泊現地到着の翌日より29日目まで	24,000	人	8,354	200,496	
P54112	外業の滞在日額旅費2級相当以下 宿泊現地到着の翌日より29日目まで	28,000	人	6,736	188,608	
P54114	外業の滞在日額旅費2級相当以下 宿泊30日目から59日目まで(30日)	21,000	人	6,063	127,323	
M28121	ライトバン[ガソリンエンジン・二輪駆動] 乗車定員5名 排気量1.5L	2,000	日	1,650	3,300	
P34001	ガソリン JIS2号 レギュラースタンド	10,800	L	166	1,793	
	合計				754,652	算出数量 1,000 式
	単価		式		754,652	
	*** S単- 20号 ***					

事業名	広域農業基盤整備管理調査
業務名	大野川上流地区大蘇ダム浸透抑制対策工調査検討業務

業務別業務名: 大野川上流地区大蘇ダム浸透抑制対策工調査検討業務 (測量業務)

コード	名称	数量	単位	単価	金額	備考
S63017	マルチビーム音響測深		式		1,000	歩A 当たり算出
	旅費交通費 (設計外業宿泊用) 乙地, ライトバン, 0.50日, 2日, 2時間, なし, 100km ≤ L (100km以上)			時間的制約: なし 夜間制約作業時間: 0.0		制約作業時間: 0.0 冬期補正: なし
	1) 宿泊地			豪雪補正: なし		亜熱帯補正: なし
	2) 交通機関区分			基本給時間: 8.0		超勤時間: 0.0
	3) 高速道路往復料金 (税別)	0円				
	4) 鉄道往復料金 [全員分合算] (税別)	0円		深夜時間: 0.0		
	5) バス往復料金 [全員分合算] (税別)	0円				
	6) 船舶往復料金 [全員分合算] (税別)	0円				
	7) 航空往復料金 [全員分合算] (税別)	0円				
	8) 往復移動日数	0.50日				
	9) ライトバン使用日数	2日				
	10) 時間区分	2時間				
	11) 補正区分	なし				
	12) 技師長外業日数	0.000日				
	13) 主任技師外業日数	1.000日				
	14) 技師A外業日数	6.000日				
	15) 技師B外業日数	6.000日				
	16) 技師C外業日数	6.000日				
	17) 技術員外業日数	0.000日				
	18) 往復移動距離区分	100km ≤ L (100km以上)				
P54202	設計用主任技師日当 消費税抜き	2,000	人	1,182	2,364	
P54203	設計用技師 (A) 日当 消費税抜き	2,000	人	1,000	2,000	
P54204	設計用技師 (B) 日当 消費税抜き	2,000	人	1,000	2,000	
P54205	設計用技師 (C) 日当 消費税抜き	2,000	人	1,000	2,000	
P54002	設計用主任技師宿泊費 (乙地) 消費税抜き (7級相当)	1,000	人	10,727	10,727	
P54003	設計用技師 (A) 宿泊費 (乙地) 消費税抜き (6級相当)	1,000	人	8,909	8,909	
P54004	設計用技師 (B) 宿泊費 (乙地) 消費税抜き (4級相当)	1,000	人	8,909	8,909	
P54005	設計用技師 (C) 宿泊費 (乙地) 消費税抜き (3級相当)	1,000	人	8,909	8,909	
P54113	外業の滞在日額旅費3級相当以上 宿泊現地到着の翌日より29日目まで	5,000	人	8,354	41,770	
P54113	外業の滞在日額旅費3級相当以上 宿泊現地到着の翌日より29日目まで	5,000	人	8,354	41,770	
P54113	外業の滞在日額旅費3級相当以上 宿泊現地到着の翌日より29日目まで	5,000	人	8,354	41,770	
M28121	ライトバン [ガソリンエンジン・二輪駆動] 乗車定員5名 排気量1.5L	2,000	日	1,650	3,300	
P34001	ガソリン JIS2号 レギュラースタンド	10,800	L	166	1,793	
	合計				176,221	算出数量 1,000 式
	単価		式		176,221	

事業名	広域農業基盤整備管理調査
業務名	大野川上流地区大蘇ダム浸透抑制対策工調査検討業務

業務別業務名:大野川上流地区大蘇ダム浸透抑制対策工調査検討業務 (測量業務)

コード	名称	数量	単位	単価	金額	備考
	*** X単-1号 ***					
X63002	精度管理費集計		式		1.000	歩A 当たり算出
	精度管理費集計			時間的制約:なし 夜間制約作業時間:0.0	制約作業時間:0.0 冬期補正:なし	
	1)精度管理費(自動集計)	416,148.000		豪雪補正:なし 基本給時間:8.0 深夜時間:0.0	亜熱帯補正:なし 超勤時間:0.0	
P53024	精度管理費		1.000 式	416,148	416,148	
	合計				416,148	算出数量 1.000 式
	単価				416,148	
	*** X単-2号 ***					
X63003	旅費交通費 (測量外業宿泊用)		式		1.000	歩A 当たり算出
	旅費交通費 (測量外業宿泊用) 乙地, ライトバン, 0.50日, 2日, 2時間, なし, 100km ≤ L (100km以上)			時間的制約:なし 夜間制約作業時間:0.0	制約作業時間:0.0 冬期補正:なし	
	1) 宿泊地	乙地		豪雪補正:なし 基本給時間:8.0	亜熱帯補正:なし 超勤時間:0.0	
	2) 交通機関区分	ライトバン		深夜時間:0.0		
	3) 高速道路往復料金 (税別)	0				
	4) 鉄道往復料金[全員分合算] (税別)	0				
	5) バス往復料金[全員分合算] (税別)	0				
	6) 船舶往復料金[全員分合算] (税別)	0				
	7) 航空往復料金[全員分合算] (税別)	0				
	8) 往復移動日数	0.50日				
	9) ライトバン使用日数	2日				
	10) 時間区分	2時間				
	11) 補正区分	なし				
	12) 測量技師外業日数	25.239日				
	13) 測量技師補外業日数	29.206日				
	14) 測量助手外業日数	25.371日				
	15) 測量補助員外業日数	0.651日				
	16) 往復移動距離区分	100km ≤ L (100km以上)				
P54209	測量業務技師日当 消費税抜き	2.000	人	1,000	2,000	
P54210	測量業務技師補日当 消費税抜き	2.000	人	773	1,546	
P54211	測量業務助手日当 消費税抜き	2.000	人	773	1,546	
P54220	測量業務補助員日当 消費税抜き	2.000	人	773	1,546	
P54009	測量業務技師宿泊費 (乙地) 消費税抜き (4級相当)	1.000	人	8,909	8,909	
P54010	測量業務技師補宿泊費 (乙地) 消費税抜き (2級相当)	1.000	人	7,090	7,090	
P54011	測量業務助手宿泊費 (乙地) 消費税抜き (1級相当)	1.000	人	7,090	7,090	
P54039	測量業務補助員宿泊費 (乙地) 消費税抜き (1級相当)	1.000	人	7,090	7,090	
P54113	外業の滞在日額旅費3級相当以上 宿泊現地到着の翌日より29日目まで	28.000	人	8,354	233,912	
P54115	外業の滞在日額旅費3級相当以上 宿泊30日目から59日目まで (30日)	5.000	人	7,509	37,545	
P54112	外業の滞在日額旅費2級相当以下 宿泊現地到着の翌日より29日目まで	28.000	人	6,736	188,608	
P54114	外業の滞在日額旅費2級相当以下 宿泊30日目から59日目まで (30日)	11.000	人	6,063	66,693	
P54112	外業の滞在日額旅費2級相当以下 宿泊現地到着の翌日より29日目まで	28.000	人	6,736	188,608	
P54114	外業の滞在日額旅費2級相当以下 宿泊30日目から59日目まで (30日)	6.000	人	6,063	36,378	
M28121	ライトバン[ガソリンエンジン・二輪駆動] 乗車定員5名 排気量1.5L	2.000	日	1,650	3,300	
P34001	ガソリン JIS2号 レギュラースタンド	10.800	L	166	1,793	
	合計				793,654	算出数量 1.000 式
	単価		式		793,654	
Y70013	安全費往復経費				793,654	

事業名	広域農業基盤整備管理調査
業務名	大野川上流地区大蘇ダム浸透抑制対策工調査検討業務

業務別業務名:大野川上流地区大蘇ダム浸透抑制対策工調査検討業務(測量業務)

コード	名称(規格)	数量	単位	単価	金額	備考
	*** T単-1号 ***					
T00001	経過観察調査		式		1.000	歩A 当たり算出
S02115	主任技師	8.000	人	66,900	535,200	S単 5号
S02115	技術員	8.000	人	36,100	288,800	S単 6号
S02115	潜水土	16.000	人	57,700	923,200	S単 7号
S02115	特殊作業員	8.000	人	25,100	200,800	S単 8号
Y00004	雑品	0.400		1,948,000	779,200	
	合計				2,727,200	算出数量 1.000 式
	単価		式		2,727,200	
	*** T単-2号 ***					
T00002	モニタリング調査		式		1.000	歩A 当たり算出
S02115	主任技師	10.000	人	66,900	669,000	S単 5号
S02115	技術員	10.000	人	36,100	361,000	S単 6号
S02115	潜水土	20.000	人	57,700	1,154,000	S単 7号
S02115	特殊作業員	10.000	人	25,100	251,000	S単 8号
Y00004	雑品	0.400		2,435,000	974,000	
	合計				3,409,000	算出数量 1.000 式
	単価		式		3,409,000	
	*** T単-3号 ***					
T00004	マルチビーム音響測深		式		1.000	歩A 当たり算出
S02115	測量主任技師	3.000	人	60,600	181,800	S単 9号
S02115	測量技師	6.000	人	52,300	313,800	S単 1号
S02115	測量技師補	6.000	人	41,100	246,600	S単 2号
S02115	測量助手	6.000	人	34,900	209,400	S単 3号
S02115	測量船操縦士	6.000	人	38,300	229,800	S単 10号
Y00004	雑品	1.500		1,181,400	1,772,100	
	合計				2,953,500	算出数量 1.000 式
	単価		式		2,953,500	
	*** T単-4号 ***					
T00005	データ解析		式		1.000	歩A 当たり算出
S02115	測量主任技師	2.000	人	60,600	121,200	S単 9号
S02115	測量技師	4.000	人	52,300	209,200	S単 1号
S02115	測量技師補	8.000	人	41,100	328,800	S単 2号
S02115	測量助手	4.000	人	34,900	139,600	S単 3号
Y00004	雑品	0.050		798,800	39,940	
	合計				838,740	算出数量 1.000 式

事業名	広域農業基盤整備管理調査
業務名	大野川上流地区大蘇ダム浸透抑制対策工調査検討業務

業務別業務名:大野川上流地区大蘇ダム浸透抑制対策工調査検討業務(測量業務)

コード	名称(規格)	数量	単位	単価	金額	備考
	単 価		式		838,740	
	*** T単- 5号 ***					
T00006	数値地形モデル作成		式		1,000	歩A 当たり算出
S02115	測量主任技師	1.000	人	60,600	60,600	S単 9号
S02115	測量技師	2.000	人	52,300	104,600	S単 1号
S02115	測量技師補	2.000	人	41,100	82,200	S単 2号
Y00004	雑品	0.050		247,400	12,370	
	合 計				259,770	算出数量 1.000 式
	単 価		式		259,770	
	*** T単- 6号 ***					
T00007	図面作成		式		1,000	歩A 当たり算出
S02115	測量主任技師	2.000	人	60,600	121,200	S単 9号
S02115	測量技師	4.000	人	52,300	209,200	S単 1号
S02115	測量技師補	6.000	人	41,100	246,600	S単 2号
S02115	測量助手	4.000	人	34,900	139,600	S単 3号
Y00004	雑品	0.050		716,600	35,830	
	合 計				752,430	算出数量 1.000 式
	単 価		式		752,430	
	*** T単- 7号 ***					
T00008	堆砂量計算		式		1,000	歩A 当たり算出
S02115	測量主任技師	1.000	人	60,600	60,600	S単 9号
S02115	測量技師	2.000	人	52,300	104,600	S単 1号
S02115	測量技師補	2.000	人	41,100	82,200	S単 2号
Y00004	雑品	0.050		247,400	12,370	
	合 計				259,770	算出数量 1.000 式
	単 価		式		259,770	

令和7年度広域農業基盤整備管理調査
大野川上流地区大蘇ダム浸透抑制対策工調査検討業務

特 別 仕 様 書

九州農政局北部九州土地改良調査管理事務所

第1章 総則

(適用範囲)

第1-1条

令和7年度広域農業基盤整備管理調査 大野川上流地区大蘇ダム浸透抑制対策工調査検討業務の施行にあたっては、農林水産省農村振興局制定「設計業務共通仕様書」（以下「共通仕様書（設）」という。）、農林水産省農村振興局制定「測量業務共通仕様書」（以下「共通仕様書（測）」という。）によるほか、同仕様書に対する特記及び追加事項は、この特別仕様書によるものとする。

(目的)

第1-2条

本業務は、国営大野川上流土地改良事業で造成された大蘇ダム浸透抑制対策工の効果検証のための調査検討を行うものである。

(場所)

第1-3条

本業務において対象とする位置は、熊本県阿蘇郡産山村地内で、別紙位置図に示すとおりである。

(土地への立入り等)

第1-4条

作業実施のための土地への立入り等は、共通仕様書（設）第1-16条及び共通仕様書（測）第16条によるが、発注者の許可無く土地の踏み荒らし、立木伐採等行った場合に対する補償は、受注者の責任において処理するものとする。

(履行確実性評価の達成状況の確認)

第1-5条

本業務の受注にあたり、調査基準価格を下回る金額で受注した場合には、履行確実性評価の審査で提出した追加資料について、業務実施状況を踏まえた実施額に修正し、これを裏付ける資料とともに、業務完了検査時に提出するものとする。その上で、提出された資料をもとに以下の内容について履行確実性評価の達成状況を確認し、その結果を業務成績に反映させるものとする。

なお、業務完了検査時までには提出されない場合には以降の提出を受け付けず、業務成績評定に厳格に反映させるものとする。

- ①審査項目 a) ～c) において、審査時に比較して正当な理由なく必要額を下回った場合
- ②審査項目 d) において、審査時に比較して正当な理由なく再委託額が下回った場合
- ③その他、業務計画書等に示された、実施体制、実施手順、工程計画が正当な理由なく異なる等、業務実施体制に関する問題が生じた場合
- ④業務成果品のミス、不備等

(一般事項)

第 1-6 条

業務請負契約書及び共通仕様書（設）及び共通仕様書（測）に示す以外の一般事項は、次のとおりである。

- (1) 作業実施順序、方法等は監督職員と密接な連絡を取り、作業の円滑な進歩を図るものとする。
- (2) 作業に従事する技術者は、対象業務に十分な知識と経験を有するものとする。
- (3) 受注者は常に業務内容を把握し、業務期間中に監督職員が資料の提出を求めた場合は速やかにこれに応じるものとする。

(管理技術者)

第 1-7 条

- 1 管理技術者は、共通仕様書（設）第 1-6 条 第 3 項によるものとし、農業土木技術管理士、農業水利施設機能総合診断士以外の資格に係る技術部門・選択科目は次のとおりとする。

資 格	技術部門	選択科目
技術士	総合技術監理	農業－農業土木 農業－農業農村工学
	農業	農業土木 農業農村工学
博士	当該業務に関連する 学術部門	—
シビルコンサルティングマネージャー	農業土木	—

- 2 予算決算及び会計令第 85 条の基準に基づく価格（以下、「調査基準価格」という。）を下回る価格で契約した場合においては、管理技術者は屋外で行う調査の実施に際して現場に常駐するとともに、作業日毎に業務の内容を監督職員に報告しなければならない。なお、管理技術者が現場での常駐場所を定めた場合、あるいは変更した場合は監督職員に報告することとする。

(担当技術者)

第 1-8 条

担当技術者は、共通仕様書（設）第 1-8 条及び共通仕様書（測）第 8 条によるものとする。

(配置技術者の確認)

第 1-9 条

共通仕様書（設）第 1-11 条における業務組織計画の作成及び共通仕様書（設）第 1-12 条に基づく技術者情報の登録にあたっては、次によるものとする。

(1) 受注者は、業務計画書の業務組織計画に配置技術者の所属・役職及び担当する分担業務を明確に記載するものとする。

なお、変更業務計画書において、業務組織計画を変更する際も同様とする。

(2) 農業農村整備事業測量調査設計業務情報サービスへの技術者情報の登録は、業務計画書の業務組織計画において位置付けられた技術者を登録対象とし、事前に監督職員の承認を得るものとする。

(保険加入)

第1-10条

受注者は、共通仕様書（設）第1-37条に示されている保険に加入している旨を業務計画書に明示しなければならない。また、監督職員からの請求があった場合は、保険加入を証明する書類を提示しなければならない。

第2章 作業条件

(適用する図書)

第2-1条

本業務の基本的事項に関しては、「土地改良事業計画設計基準・設計「ダム（平成15年4月）」を優先して適用する。他の図書を適用する場合は、監督職員の承諾を受けるものとする。

(設計条件)

第2-2条

本業務の対象となる施設の設計諸元は、次のとおりである。

<大蘇ダム>

ダム形式：中心遮水ゾーン型ロックフィルダム

堤 高：69.9m

総貯水量：4,300,000 m³

有効貯水量：3,890,000 m³

設計堆砂量：410,000 m³

満水面積：0.275k m²

(参考図書)

第2-3条

設計作業の参考にする図書は、共通仕様書（設）第2-1条によるほか次表によるものとする。

番号	名 称	発 行 所	制定(改訂)年
①	多目的ダムの建設	(財)ダム技術センター	平成17年6月
②	建設省河川砂防技術基準(案)	(社)日本河川協会	平成9年10月
③	ダムの管理 例規集	(財)ダム水源地域環境整備センター	平成18年3月
④	解説・河川管理施設等構造令	(社)日本河川協会	平成12年1月
⑤	国土交通省河川砂防技術基準 (調査編)	(社)日本河川協会	平成26年4月
⑥	建設省河川砂防技術基準(案) 解説書 調査編	(社)日本河川協会	平成9年12月 改定

(貸与資料等)

第2-4条

貸与資料は次表のとおりである。

分 類	資 料 名	数 量
設計関係資料	令和5年度広域農業基盤整備管理調査 大野川上流地区大蘇ダム浸透抑制対策工調査検討業務報告書	1式
〃	令和6年度広域農業基盤整備管理調査 大野川上流地区大蘇ダム浸透抑制対策工調査検討業務報告書	1式
〃	令和6年度広域農業基盤整備管理調査 大野川上流地区大蘇ダム湖底状況調査業務 報告書	1式
〃	令和5年度九州農政局管内国営農業用ダム安全性評価委員会 個別打合せ資料(大蘇ダム)	1式
〃	令和6年度九州農政局管内国営農業用ダム安全性評価委員会 資料(大蘇ダム)	1式
その他	大蘇ダム貯水位データ、雨量データ、周辺地下水位データ、貯 水池内吹付法面背面間隙水圧データ	1式

(参考図書及び貸与資料の取扱い)

第2-5条

第2-3条、第2-4条に示す参考図書及び貸与資料の取扱いは次のとおりとする。

- (1) 参考図書及び貸与資料の記載事項に相互に矛盾がある場合、又は解釈に疑義が生じた場合は、監督職員と協議するものとする。
- (2) 参考図書は、設計作業段階の最新版を用い設計作業中に改訂された場合には、監督職員と協議するものとする。

(3) 貸与資料は、原則として初回打合せ時に一括貸与するものとし、監督職員の請求があった場合のほか完了検査時に一括返納しなければならない。

(関連業務)

第2-6条

本業務と関連する他業務は次のとおりであり、監督職員及び関連業務の管理技術者と連携を密にして、互いに協調の図れた設計としなければならない。

番号	業務名	業務実施期間 (予定)
①	令和7年度広域農業基盤整備管理調査 大野川上流地区大蘇川上流流量観測業務(仮称)	R7.5~R8.1

第3章 作業内容

(作業項目及び数量)

第3-1条

本業務における作業項目及び数量は、次の作業項目表のとおりである。

なお、詳細は別紙1【設計作業項目内訳表】及び別紙2【測量作業項目内訳表】に示すものとする。

作業項目表

【設計作業】

作業項目	数量	備考
1. 現地調査	1式	
2. 資料の検討	1式	
3. 池底部の健全性の検証	1式	
4. 河床部表面被覆工実施設計 (貯水池上流エリア、大蘇川上流域)	1式	
5. 点検とりまとめ	1式	

【測量作業】

作業項目	数量	備考
1. 地形測量	1式	
2. 潜水調査	1式	
3. 湖底状況調査	1式	

(作業の留意点)

第 3-2 条

作業の実施に際し特に留意する点は、次のとおりとする。

1. 一般事項

- (1) 電算機を使用する場合は、計算手法及びアウトプット等の様式について事前に監督職員の承諾を得るものとする。
- (2) 報告書を作成する際は第 2-3 条、第 2-4 条及び共通仕様書（設）に示す参考図書、貸与資料や受注者が有する資料等を参考にした場合は、その出典を明示するものとする。
- (3) 業務履行中において、一部成果物の提出を求めることがあるが、受注者はこれに協力するものとする。
- (4) 共通仕様書（設）第 1-11 条に基づき作成する業務計画書には、技術提案書の添付は行わないこととする。

2. 地形測量

(1) 基準点測量

本測量成果の検定については、測量作業規程第 14 条を適用する。

(2) 現地測量

現地測量の地図情報レベルは 2500 とする。

(3) 中心線測量

ア 中心杭の間隔は、原則として 20m 間隔とし、地形の変化点等必要に応じて追加点を設置するものとする。

イ 杭打ちが不可能な所では、固定物に打釘等を行い示すことができるが、この場合には固定物の近くに杭を打設し、名称等を付記して目視確認が十分にできるものとする。

(4) 仮 BM 設置測量

仮 BM の設置は、監督職員の指示により行うものとする。

(5) 縦断測量

縦断面図の縮尺は、縦 $S = 1/200$ 、横 $S = 1/400$ とする。

(6) 横断測量

ア 中心杭の間隔が著しく短く、かつ横断形状の変化の少ない場合は、監督職員の承諾を得て、その中心杭地点の横断測量を省略できるものとする。

イ 横断測量の縮尺は $S = 1/200$ とする。

3. 潜水調査

- (1) 浸透（吸込）状況調査における調査位置は、別添の浸透状況調査位置図に示すとおりであるが、詳細な調査時期（常時満水位を想定）は監督職員と打合せのうえ決定するものとする。

4. 湖底状況調査

(1) 現地踏査

作業の実施にあたり、事前に現地踏査を行い音響測深機による計測で使用する G N S 観測の固定局の観測範囲が作業地区内をカバーするよう、作業地区内から見通しを

確認する。また、距離標杭、過年度の既設基準点等もあわせて確認するものとする。

(2) 計測時期

マルチビーム音響測深の計測時期については、非洪水期間の10月～12月の期間を想定している。

(3) マルチビーム音響測深

- ・ダム湖面下部全面に対して、マルチビーム音響測深機にて面的な測量を実施するものとする。
- ・マルチビーム測深にあたっては、未計測区域が生じないよう重複計測が可能な設定とする。また、水際部は可能な範囲でソナー又はビームの向きを傾けて計測し、低速で航行するなど計測範囲の拡大に努めるものとする。
- ・測量船の位置は座標既知点を固定としたネットワーク型 RTK-GNSS による測位を基本とするが、通信状態等により測位不可能の場合、後処理キネマティック方式による測位、又は姿勢計測補正部センサーを用いた慣性航法により補完するものとする。なお、GNSS の基準局は、発注者所管の既設基準点又は距離標杭を使用するものとする。
- ・測量船にはパソコンを搭載し、水深、位置、時刻、動揺及び方位データをリアルタイムに収録し、船上で観測データを確認可能なシステムを用いることとする。なお、測量に先立ち、トランデュース、GNSS、動揺計測装置、ジャイロコンパス等の機装・設定を行い動作確認及びテスト航行後、ロール、ピッチ、ヨーイングの調整を行うものとする。また、音速度計を用いた測定結果を基に、適宜、水中音波伝搬速度の補正を行うほか、GNSS は作業日において1日に1回以上、点検及び機器調整を行うものとする。
- ・測量船は斜路等からダム湖に搬入するものとする。
- ・点検整理として、河川横断測量線上の0/200測線においては、ロッド・レッド等で測深(検測)し、実施したデータと較差による点検を行うものとする。検証による格差の許容値は「建設省河川砂防技術基準(案)解説書 調査編 日本河川協会平成9年12月改定」の横断測量の精度「湖、ダム」により評価する。

(4) データ解析

- ・マルチビーム音響測深により取得したデータは、喫水値補正、水位補正、位置、方位・動揺補正、水中音速度補正を行うものとする。また、ノイズデータ(水中浮遊物、多重反射データ、水中植生等)を除去するためのフィルタリング処理を行い水面下地形の標高メッシュデータ(点群データ)を作成する。

(5) 数値地形モデル作成

- ・標高メッシュデータ(点群データ)を基に地形モデルを作成するものとする。

(6) 図面作成

- ・得られた地形モデル(数値地形モデル)から、等深線図、等高線図、横断図、縦断図、三次元立体画像、差分図等の成果図を作成するものとする。
- ・数値地形モデルで作成されたデータ等から、設定された各距離標位置での横断図を作

成するものとする。

(7) 堆砂量計算

- ・測量成果を基に貯水容量及び堆砂量を算出するものとする。算出方法は、平均断面法とスライス法にて算出するものとする。
- ・平均断面法については、設定された各距離標位置での横断面を用いて堆砂量を算出するものとする。
- ・算出結果については、前年度の結果と比較し堆砂傾向の考察を行うものとする。

(業務写真における黒板情報の電子化)

第3-3条

黒板情報の電子化は、被写体画像の撮影と同時に業務写真における黒板の記載情報の電子的記入を行うことにより、現場撮影の省力化、写真整理の効率化を図るものである。

受注者は、業務契約後に監督職員の承諾を得たうえで黒板情報の電子化を行うことができる。黒板情報の電子化を行う場合、受注者は、以下の(1)から(4)によりこれを実施するものとする。

(1) 使用する機器・ソフトウェア

受注者は、黒板情報の電子化に必要な機器・ソフトウェア等（以下、「機器等」という。）は、電子的記入ができるもので、かつ「電子政府における調達のために参照すべき暗号のリスト(CRYPTREC暗号リスト)」(URL

「<https://www.cryptrec.go.jp/list.html>」) に記載する基準を用いた信性憑確認機能（改ざん検知機能）を有するものを使用するものとする。

(2) 機器等の導入

- 1) 黒板情報の電子化に必要な機器等は、受注者が準備するものとする。
- 2) 受注者は、黒板情報の電子化に必要な機器等を選定し、監督職員の承諾を得なければならない。

(3) 黒板情報の電子的記入に関する取扱い

- 1) 受注者は、(1)の機器等を用いて業務写真を撮影する場合は、被写体と黒板情報を電子画像として同時に記録してもよいこととする。
- 2) 本業務の業務写真の取扱いは「電子化写真データの作成要領（案）」によるものとする。なお、上記 1)に示す黒板情報の電子的記入については、「電子化写真データの作成要領（案）6 写真編集等」に示す「写真編集」には該当しないものとする。
- 3) 黒板情報の電子化を適用する場合は、従来型の黒板を写し込んだ写真を撮影する必要はない。

(4) 写真の納品

受注者は、(3)に示す黒板情報の電子化を行った写真を、業務完了時に発注者へ納品するものとする。

なお、受注者は納品時に

URL(<http://www.cals.jacic.or.jp/CIM/sharing/index.html>)

のチェックシステム（信憑性チェックツール）又はチェックシステム（信憑性チェックツール）を搭載した写真管理ソフトウェアを用いて、黒板情報を電子化した写真の信憑性確認を行い、その結果を監督職員へ提出するものとする。

(5) 費用

機器等の導入に要する費用は、従来の黒板に代わるものであり、直接経費に含まれる。

第4章 打合せ

(打合せ)

第4-1条

共通仕様書(設)第1-10条による打合せについては、主として次の段階で行うものとする。また、初回及び最終回の打合せには管理技術者が出席するものとする。

初 回 作業着手の段階

第2回 中間打合せ（河床部表面被覆工標準断面検討段階）

第3回 中間打合せ（潜水調査結果整理・検討段階）

第4回 中間打合せ（湖底状況調査結果整理・検討段階）

最終回 報告書原稿作成段階

なお、業務を適正かつ円滑に実施するために、受注者の業務担当は、業務打合せ記録簿を作成し、上記の打合せの都度内容について、監督職員と相互に確認するものとする。

ただし、調査基準価格を下回る価格で契約した場合においては、上記に定める打合せを含め、受注者の責により管理技術者の立会いの上で打合せ等を行うこととし、設計変更の対象とはしない。

その際、管理技術者は、共通仕様書（設）第1-11条に定める業務計画書に基づく業務工程等の管理状況を報告しなければならない。

第5章 成果物

(成果物)

第5-1条

成果物を共通仕様書（設）第1章第1-17条及び共通仕様書（測）17条に基づき作成し、次のものを提出しなければならない。

(1) 成果物の電子媒体（CD-R等） 正副2部

(成果物の提出先)

第5-2条

成果物の提出先は、次のとおりとする。

第6章 契約変更

(契約変更)

第6-1条

業務請負契約書第17条から第20条に規定する発注者と受注者による協議事項は、次のとおりとする。

- (1) 第3-1条に示す「作業项目及び数量」に変更が生じた場合。
- (2) 第4-1条に示す「打合せ」に変更が生じた場合。
- (3) 第5-1条に示す「成果物」に変更が生じた場合。
- (4) 履行期間の変更が生じた場合。
- (5) 関係機関等対外的協議等により業務計画等に変更が生じた場合。
- (6) その他

第7章 定めなき事項

(定めなき事項)

第7-1条

この特別仕様書に定めなき事項又はこの業務の実施に当たり疑義が生じた場合は、必要に応じて監督職員と協議するものとする。

別紙1 【設計作業項目内訳表】

作業項目	作業内容	備考
1. 現地調査	ダム地点、左岸薄尾根、貯水池内（支流含む）、流域内外及びダム周辺の地形、地質、観測施設等の状況把握のための現地調査を行う。	
2. 資料の検討	資料等の内容を把握し、作業計画を策定する。	
3. 池底部の健全性の検証	本業務で実施したマルチビーム測量成果をもとに、前年度までに実施した同測量結果と比較しつつ、池底部の浸透抑制対策工の健全性の評価、浸透が疑われる場所の抽出を行うとともに、健全性が損なわれている可能性や浸透が疑われる場所に対する追加調査計画を提案する。 (池底部：土質ブランケット部、フェーシング部、遮水シート部、貯水池上流部)	
4. 河床部表面被覆工実施設計（貯水池上流エリア、大蘇川上流域）	「令和6年度 広域農業基盤整備管理調査 大野川上流地区大蘇ダム浸透抑制効果分析業務」にて実施した概略設計成果、及び本業務で実施する測量成果に基づき、河床部ミオ筋対策工・河床部表面被覆工の実実施設計を行う。	
4.1. 水理計算	測量作業3.4. 図面作成で整理した地形情報に基づき、河床部ミオ筋対策工（アスファルトマット被覆水路）の耐摩耗性から流速を考慮した水理計算を行うことで必要断面を決定する。	
4.2. 標準断面の検討	上記4.1及び河床部表面被覆工の必要幅等より、標準断面を決定する。（河床部表面被覆工はアスファルトマット敷設、地盤改良工で、工事用道路を兼ねる構造）	
4.3. 施工計画		
4.3.1. 施工計画	施工機種、施工機械・水替工等仮設備の配置、工事用道路を決定し、施工計画を立案する。	
4.3.2. 土工流用計画	本業務で実施するマルチビーム測量、路線測量成果に基づき、土工流用計画を立案する。	
4.4. 設計図作成及び数量計算	河床部表面被覆工の詳細設計図(平面図、縦断図、横断図、仮設平面図、工事用道路平面図縦断図、平面図)を作成し、詳細工事数量を計上する。	
4.5. 工事工程計画	上記4.4数量計算を基に、各工種の施工日数を算定し、工事工程計画を立案する。	

作業項目	作業内容	備考
4.6. 概算工事費	上記4.4数量計算及び事例単価等を基に概算工事費を算定する。	
4.7. 照査	照査計画に基づき、業務の節目毎に照査を実施し、照査報告書の作成を行う。	
5. 点検とりまとめ	各作業項目の成果物点検、取りまとめ及び報告書作成を行う。	

別紙2【測量作業項目内訳表】

作業項目	作業内容	備考
1. 地形測量		
1. 1. 基準点測量	4級基準点測量 38点	ダム上流1,800m～ 3,660m(L=1,860m) @50m
1. 2 現地測量	1/500現地測量 0.0132km ²	延長0.66km×幅20m
1. 3 路線測量	現地踏査 0.66km	ダム上流3,000m～ 3,660m
	中心線測量 0.66km	
	仮BM設置測量 0.66km	
	縦断測量 0.66km	
	横断測量 0.66km	測点間隔20m、横断 測量幅45m未満
2. 潜水調査		
2. 1. 経過観察調査	<p>「令和5年度広域農業基盤整備管理調査大野川上流地区大蘇ダム浸透抑制対策工調査検討業務」及び「令和6年度広域農業基盤整備管理調査大野川上流地区大蘇ダム浸透抑制対策工調査検討業務」において、10m³/日以上吸込み箇所(22箇所)を対象とした経過観察調査を実施する。</p> <p>調査箇所は、次のとおりとする。</p> <p>(左岸)+873、+1094、+1500、+1510、+1520、+1680 (右岸)+510、+560、+600、+690、+720、+760(2ヶ所)、+800、+821、+850、+912、+1124、+1142、+1194、+1218、+1640</p> <p>確認方法は、潜水土により吹付法面等からの浸透(吸込)の有無について、塗料を散布し目視で確認する。</p> <p>浸透(吸込)が確認された場合は、位置及び規模を測定し、動画撮影により状況を記録する。</p> <p>なお、各調査地点における調査条件は高水位条件(EL.670.0以上)かつR5及びR6調査時の貯水位と地下水位との水頭差と同程度の水位差とする。</p> <p>また、令和6年度大蘇ダム安全性評価委員会資料にて検討した吸込み要因判定方法を参考に吸込み要因を推定し、経過観察調査を反映した斜面部全域からの吸込み量を推定する。</p>	

2.2. モニタリング調査	<p>「令和6年度広域農業基盤整備管理調査大野川上流地区大蘇ダム浸透抑制対策工調査検討業務」及び「令和5年度国営造成施設緊急整備対策調査大野川上流地区大蘇ダム浸透抑制対策工効果調査業務」にて実施した吹付コンクリート背面の空隙充填工試験施工箇所における経過観察調査を行う(計10ヶ所)。</p> <p>調査箇所は、次のとおりとする。 (左岸)+400(2ヶ所)、+1211、+1300、+1650 (右岸)+955、+956、+1000、+1150、+1222</p> <p>確認方法は、潜水土により吹付法面等からの浸透(吸込)の有無について、塗料を散布し目視で確認する。</p> <p>浸透(吸込)が確認された場合は、位置及び規模を測定し、動画撮影により状況を記録する。</p> <p>なお、調査条件は高水位条件(EL. 670.0以上)とする。</p>	
3. 湖底状況調査		
3.1 マルチビーム音響測深	ダム貯水池内について、マルチビーム音響測深機を用いた測量を行う。計測面積 0.211 km ² (想定貯水位 EL. 671.21m)	
3.2 データ解析	音響測深機により計測したデータについて、船体動揺補正、方位補正、音速度補正、水位補正等行う。解析ソフトを使用しエラーデータの除去処理を行い水面下地形の標高メッシュデータを作成する。	
3.3 数値地形モデル作成	得られたメッシュデータから数値地形モデルを作成する。	
3.4 図面作成	得られた数値地形モデル及び横断測量結果から、等深線図、等高線図、立体図及び横断図、縦断図、差分図を作成する。	
3.5 堆砂量計算	測量成果を基に貯水容量及び堆砂量を算出する。算出方法は平均断面法とスライス法にて算出する。また、前年度の結果との比較及び考察を行う。	

位置図

〈産山村〉

業務施行位置

大分県

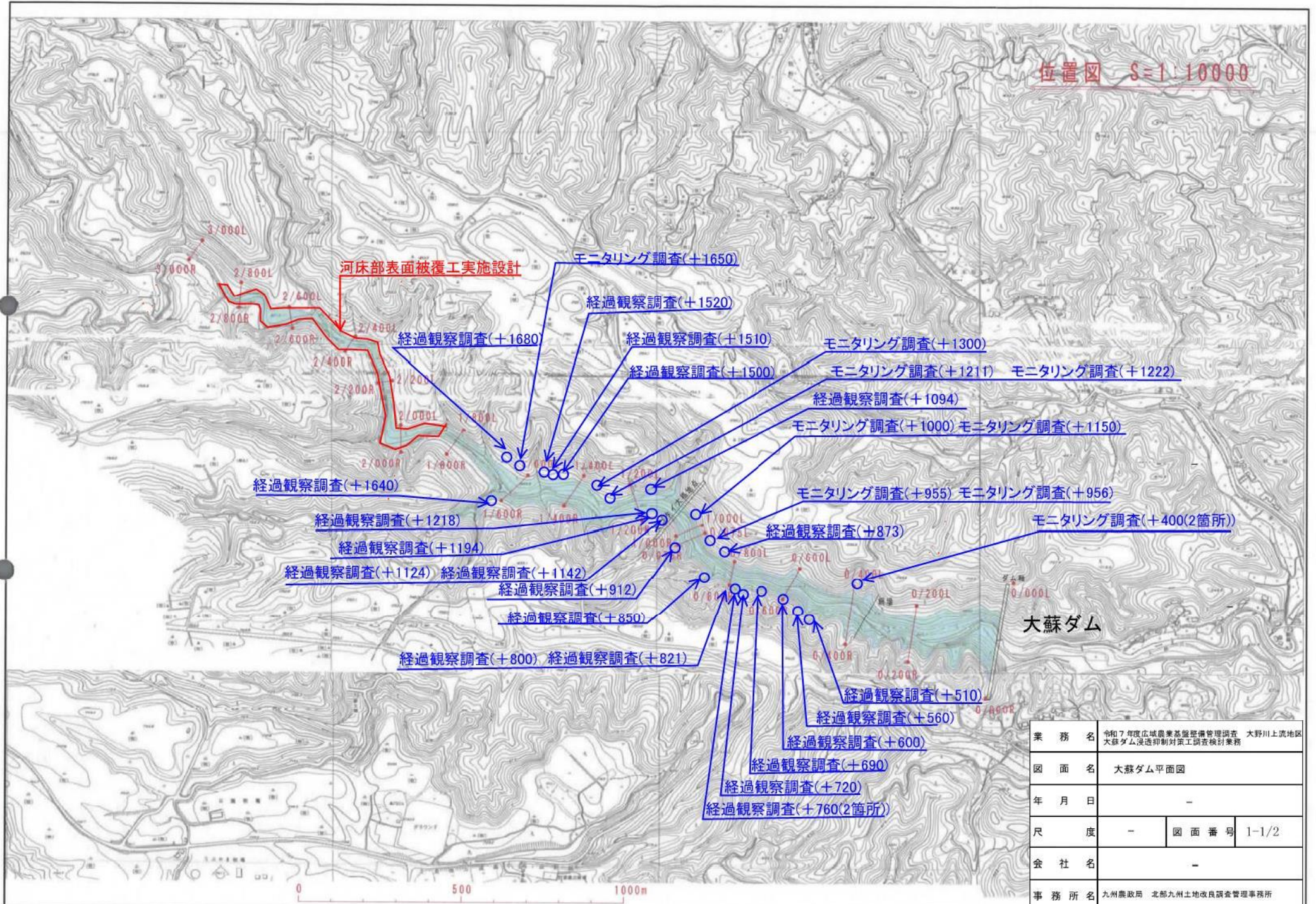
〈竹田市〉

熊本県

〈阿蘇市〉

業務名	令和7年度広域農業基盤整備管理調査 大野川上流地区大蘇ダム浸透抑制対策工調査検討業務		
図面名	位置図		
年月日			
尺度	図示	図面番号	1
会社名			
事務所名	九州農政局北部九州土地改良調査管理事務所		

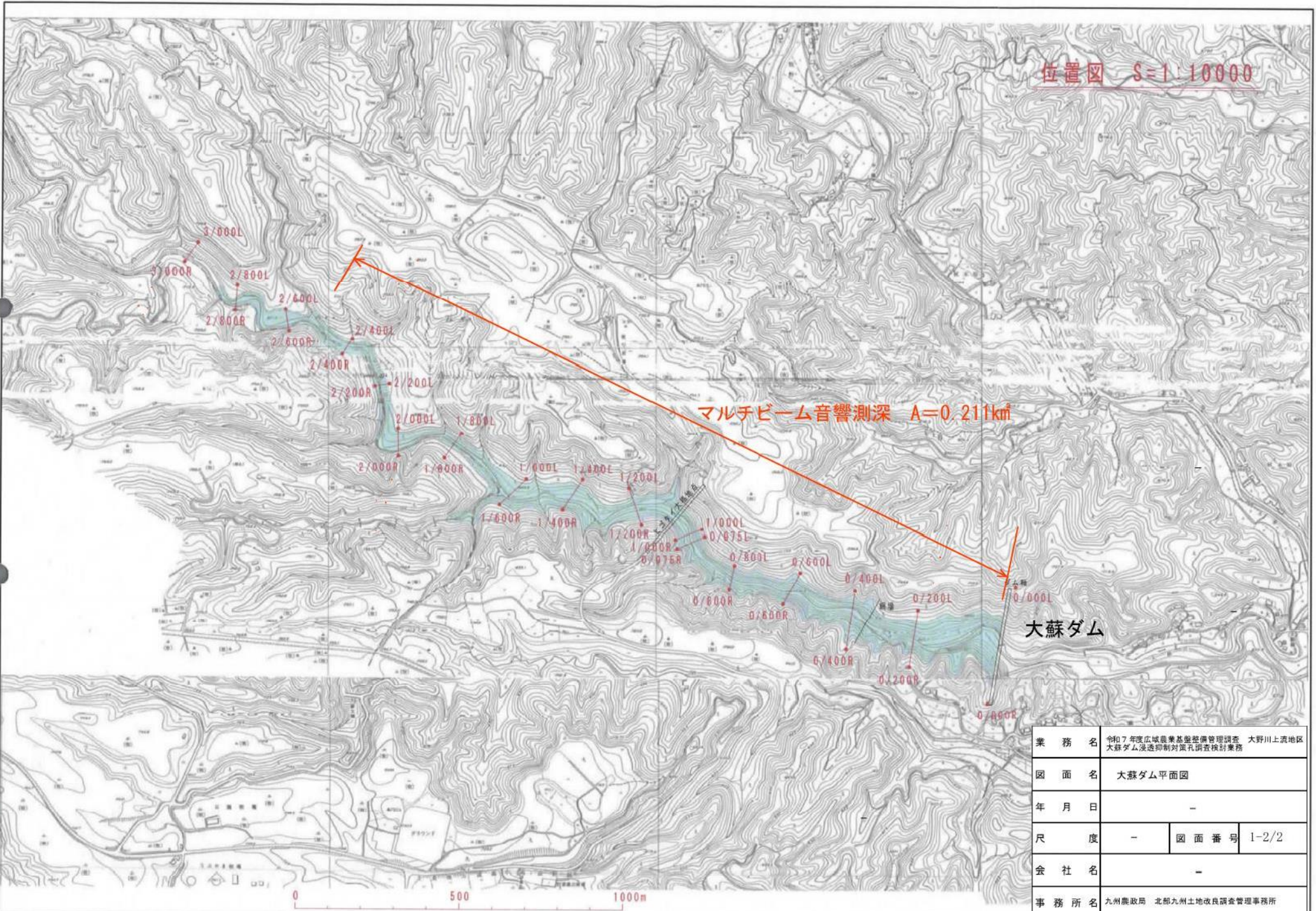
位置図 S=1:10000



大蘇ダム

業務名	令和7年度広域農業基盤整備管理調査 大野川上流地区 大蘇ダム浸透抑制対策工調査検討業務		
図面名	大蘇ダム平面図		
年月日	-		
尺度	-	図面番号	1-1/2
会社名	-		
事務所名	九州農政局 北部九州土地改良調査管理事務所		

位置図 S=1:10000



大蘇ダム

マルチビーム音響測深 A=0.211km²

業務名	令和7年度広域農業基盤整備管理調査 大野川上流地区 大蘇ダム浸透抑制対策孔調査検討業務		
図面名	大蘇ダム平面図		
年月日	-		
尺度	-	図面番号	1-2/2
会社名	-		
事務所名	九州農政局 北部九州土地改良調査管理事務所		