



誰もが住んでみたい村に
農業農村整備

令和7年度

地区調査

佐賀中部地区受益面積調査業務

積算書

(当初)

九州農政局
北部九州土地改良調査管理事務所

| 事業名 | 地区調査 | | | | | |
|------------------------|---|----|----|-----------|----|-------|
| 業務名 | 佐賀中部地区受益面積調査業務 | | | | | |
| 業務別業務名: 佐賀中部地区受益面積調査業務 | | | | | | |
| コード | 名称(規格) | 数量 | 単位 | 単価 | 金額 | 備考 |
| S02115 | *** S単-1号 *** 技術員 技術員 | | 人 | 36,100 | | 歩A・単A |
| S63003 | *** S単-2号 *** (1) 準備作業 設計労務(直接人件費内業) | | 式 | 350,000 | | 歩A・単A |
| S63003 | *** S単-3号 *** (1) 一筆調書の更新 設計労務(直接人件費内業) | | 式 | 2,122,400 | | 歩A・単A |
| S63003 | *** S単-4号 *** (2) 3条資格者の整理 設計労務(直接人件費内業) | | 式 | 946,750 | | 歩A・単A |
| S63003 | *** S単-5号 *** (3) 地図情報データの更新 設計労務(直接人件費内業) | | 式 | 432,400 | | 歩A・単A |
| S63003 | *** S単-6号 *** (4) 受益面積の集計及び図面の作成 設計労務(直接人件費内業) | | 式 | 887,000 | | 歩A・単A |
| S63003 | *** S単-7号 *** (1) 畑の一筆調書の更新 設計労務(直接人件費内業) | | 式 | 762,100 | | 歩A・単A |
| S63003 | *** S単-8号 *** (2) 地図情報データの更新 設計労務(直接人件費内業) | | 式 | 201,300 | | 歩A・単A |
| S63003 | *** S単-9号 *** (1) 事業計画書(案)及び補足説明資料の作成 設計労務(直接人件費内業) | | 式 | 587,100 | | 歩A・単A |
| S63003 | *** S単-10号 *** (1) 点検取りまとめ 設計労務(直接人件費内業) | | 式 | 435,900 | | 歩A・単A |
| S63010 | *** S単-11号 *** 打合せ(設計業務基準日額) 打合せ(設計業務基準日額) 一般工種, 着手前・最終, 1.00人, 1.00人, 0.00人, 0.00人, 0.5日, 0.2日 | | 回 | 88,550 | | 歩A・単A |
| S63010 | *** S単-12号 *** 打合せ(設計業務基準日額) 打合せ(設計業務基準日額) 一般工種, 中間, 0.00人, 1.00人, 1.00人, 0.00人, 0.5日, 0.2日 | | 回 | 75,670 | | 歩A・単A |
| S63011 | *** S単-13号 *** 打合せ(設計旅費・交通費) 打合せ(設計旅費・交通費) 一般工種, 着手前・最終, 通勤により打合せ,, 一般交通機関, 0日,, L<100km (100km未満) | | 回 | 3,124 | | 歩A・単A |
| S63011 | *** S単-14号 *** 打合せ(設計旅費・交通費) 打合せ(設計旅費・交通費) 一般工種, 中間, 通勤により打合せ,, 一般交通機関, 0日,, L<100km (100km未満) | | 回 | 3,124 | | 歩A・単A |
| S63023 | *** S単-15号 *** 電子納品版業務報告書作成 電子納品版業務報告書作成 1, A-4, 1000, 10cm, 0 | | 式 | 13,489 | | 歩A・単A |
| T00006 | *** T単-1号 *** 開示用成果物作成費 | | 式 | 18,083 | | 歩A・単A |

| 事業名 | 地区調査 | | | | | |
|------------------------|---|--|----|----------------------------------|-----------------------|-----------------|
| 業務名 | 佐賀中部地区受益面積調査業務 | | | | | |
| 業務別業務名: 佐賀中部地区受益面積調査業務 | | | | | | |
| コード | 名称 | 数量 | 単位 | 単価 | 金額 | 備考 |
| *** S単- 1号 *** | | | | | | |
| S02115 | 技術員 | | 人 | | 1,000 | 歩A 当たり算出 |
| | 技術員 | | | 時間的制約:なし 夜間制約作業時間:0.0 | 制約作業時間:0.0 冬期補正:なし | |
| | 1) 労務コード 2) 労務単価算定区分 | R04007 基(B) | | 豪雪補正:なし 基本給時間:8.0 深夜時間:0.0 | 亜熱帯補正:なし 超勤時間:0.0 | |
| R04007 | 技術員 | 1,000 | 人 | 36,100 | 36,100 | |
| | 合 計 | | | | 36,100 | 算出数量 1,000 人 |
| | 単 価 | | | | 36,100 | |
| *** S単- 2号 *** | | | | | | |
| S63003 | (1) 準備作業 | | 式 | | 1,000 | 歩A 当たり算出 |
| | 設計労務(直接人件費内業) | | | 時間的制約:なし 夜間制約作業時間:0.0 | 制約作業時間:0.0 冬期補正:なし | |
| | 1) 主任技術者の人数 2) 技師長の人数 3) 主任技師の人数 4) 技師Aの人数 5) 技師Bの人数 6) 技師Cの人数 7) 技術員の数 | 0.00人 0.00人 2.00人 2.00人 2.00人 0.00人 0.00人 | | 豪雪補正:なし 基本給時間:8.0 深夜時間:0.0 | 亜熱帯補正:なし 超勤時間:0.0 | |
| R04003 | 主任技師 | 2,000 | 人 | 66,900 | 133,800 | |
| R04004 | 技師 (A) | 2,000 | 人 | 59,600 | 119,200 | |
| R04005 | 技師 (B) | 2,000 | 人 | 48,500 | 97,000 | |
| | 合 計 | | | | 350,000 | 算出数量 1,000 式 |
| | 単 価 | | 式 | | 350,000 | |
| *** S単- 3号 *** | | | | | | |
| S63003 | (1) 一筆調書の更新 | | 式 | | 1,000 | 歩A 当たり算出 |
| | 設計労務(直接人件費内業) | | | 時間的制約:なし 夜間制約作業時間:0.0 | 制約作業時間:0.0 冬期補正:なし | |
| | 1) 主任技術者の人数 2) 技師長の人数 3) 主任技師の人数 4) 技師Aの人数 5) 技師Bの人数 6) 技師Cの人数 7) 技術員の数 | 0.00人 0.00人 2.00人 6.00人 10.00人 15.00人 15.00人 | | 豪雪補正:なし 基本給時間:8.0 深夜時間:0.0 | 亜熱帯補正:なし 超勤時間:0.0 | |
| R04003 | 主任技師 | 2,000 | 人 | 66,900 | 133,800 | |
| R04004 | 技師 (A) | 6,000 | 人 | 59,600 | 357,600 | |
| R04005 | 技師 (B) | 10,000 | 人 | 48,500 | 485,000 | |
| R04006 | 技師 (C) | 15,000 | 人 | 40,300 | 604,500 | |
| R04007 | 技術員 | 15,000 | 人 | 36,100 | 541,500 | |
| | 合 計 | | | | 2,122,400 | 算出数量 1,000 式 |
| | 単 価 | | 式 | | 2,122,400 | |
| *** S単- 4号 *** | | | | | | |
| S63003 | (2) 3条資格者の整理 | | 式 | | 1,000 | 歩A 当たり算出 |
| | 設計労務(直接人件費内業) | | | 時間的制約:なし 夜間制約作業時間:0.0 | 制約作業時間:0.0 冬期補正:なし | |
| | 1) 主任技術者の人数 2) 技師長の人数 3) 主任技師の人数 4) 技師Aの人数 5) 技師Bの人数 6) 技師Cの人数 | 0.00人 0.00人 0.50人 1.00人 5.00人 8.00人 | | 豪雪補正:なし 基本給時間:8.0 深夜時間:0.0 | 亜熱帯補正:なし 超勤時間:0.0 | |

| 事業名 | 地区調査 | | | | | |
|------------------------|--------------------|-------|-------|----|--------------------------|-----------------------|
| 業務名 | 佐賀中部地区受益面積調査業務 | | | | | |
| 業務別業務名: 佐賀中部地区受益面積調査業務 | | | | | | |
| コード | 名称 | 数量 | 単位 | 単価 | 金額 | 備考 |
| | 7) 技術員の人数 | 8.00人 | | | | |
| R04003 | 主任技師 | | 0.500 | 人 | 66,900 | 33,450 |
| R04004 | 技師 (A) | | 1.000 | 人 | 59,600 | 59,600 |
| R04005 | 技師 (B) | | 5.000 | 人 | 48,500 | 242,500 |
| R04006 | 技師 (C) | | 8.000 | 人 | 40,300 | 322,400 |
| R04007 | 技術員 | | 8.000 | 人 | 36,100 | 288,800 |
| | 合計 | | | | | 算出数量 1.000 式 |
| | 単価 | | | 式 | | 946,750 |
| | *** S単- 5号 *** | | | | | |
| S63003 | (3) 地図情報データの更新 | | | 式 | | 1.000 式 歩A 当たり算出 |
| | 設計労務(直接人件費内業) | | | | 時間的制約:なし 夜間制約作業時間:0.0 | 制約作業時間:0.0 冬期補正:なし |
| | 1) 主任技術者の人数 | 0.00人 | | | 豪雪補正:なし | 亜熱帯補正:なし |
| | 2) 技師長の人数 | 0.00人 | | | 基本給時間:8.0 | 超勤時間:0.0 |
| | 3) 主任技師の人数 | 0.00人 | | | 深夜時間:0.0 | |
| | 4) 技師Aの人数 | 0.50人 | | | | |
| | 5) 技師Bの人数 | 2.00人 | | | | |
| | 6) 技師Cの人数 | 4.00人 | | | | |
| | 7) 技術員の人数 | 4.00人 | | | | |
| R04004 | 技師 (A) | | 0.500 | 人 | 59,600 | 29,800 |
| R04005 | 技師 (B) | | 2.000 | 人 | 48,500 | 97,000 |
| R04006 | 技師 (C) | | 4.000 | 人 | 40,300 | 161,200 |
| R04007 | 技術員 | | 4.000 | 人 | 36,100 | 144,400 |
| | 合計 | | | | | 算出数量 1.000 式 |
| | 単価 | | | 式 | | 432,400 |
| | *** S単- 6号 *** | | | | | |
| S63003 | (4) 受益面積の集計及び図面の作成 | | | 式 | | 1.000 式 歩A 当たり算出 |
| | 設計労務(直接人件費内業) | | | | 時間的制約:なし 夜間制約作業時間:0.0 | 制約作業時間:0.0 冬期補正:なし |
| | 1) 主任技術者の人数 | 0.00人 | | | 豪雪補正:なし | 亜熱帯補正:なし |
| | 2) 技師長の人数 | 0.00人 | | | 基本給時間:8.0 | 超勤時間:0.0 |
| | 3) 主任技師の人数 | 1.00人 | | | 深夜時間:0.0 | |
| | 4) 技師Aの人数 | 2.00人 | | | | |
| | 5) 技師Bの人数 | 5.00人 | | | | |
| | 6) 技師Cの人数 | 6.00人 | | | | |
| | 7) 技術員の人数 | 6.00人 | | | | |
| R04003 | 主任技師 | | 1.000 | 人 | 66,900 | 66,900 |
| R04004 | 技師 (A) | | 2.000 | 人 | 59,600 | 119,200 |
| R04005 | 技師 (B) | | 5.000 | 人 | 48,500 | 242,500 |
| R04006 | 技師 (C) | | 6.000 | 人 | 40,300 | 241,800 |
| R04007 | 技術員 | | 6.000 | 人 | 36,100 | 216,600 |
| | 合計 | | | | | 算出数量 1.000 式 |
| | 単価 | | | 式 | | 887,000 |
| | *** S単- 7号 *** | | | | | |
| S63003 | (1) 畑の一筆調査の更新 | | | 式 | | 1.000 式 歩A 当たり算出 |
| | 設計労務(直接人件費内業) | | | | 時間的制約:なし 夜間制約作業時間:0.0 | 制約作業時間:0.0 冬期補正:なし |
| | 1) 主任技術者の人数 | 0.00人 | | | 豪雪補正:なし | 亜熱帯補正:なし |
| | 2) 技師長の人数 | 0.00人 | | | 基本給時間:8.0 | 超勤時間:0.0 |
| | 3) 主任技師の人数 | 1.00人 | | | 深夜時間:0.0 | |
| | 4) 技師Aの人数 | 2.00人 | | | | |

| 事業名 | 地区調査 | | | | | |
|------------------------|-------------------------|-------|-------|----|--------------------------|-----------------------|
| 業務名 | 佐賀中部地区受益面積調査業務 | | | | | |
| 業務別業務名: 佐賀中部地区受益面積調査業務 | | | | | | |
| コード | 名称 | 数量 | 単位 | 単価 | 金額 | 備考 |
| | 5) 技師Bの人数 | 4.00人 | | | | |
| | 6) 技師Cの人数 | 5.00人 | | | | |
| | 7) 技術員の人数 | 5.00人 | | | | |
| R04003 | 主任技師 | | 1.000 | 人 | 66,900 | 66,900 |
| R04004 | 技師 (A) | | 2.000 | 人 | 59,600 | 119,200 |
| R04005 | 技師 (B) | | 4.000 | 人 | 48,500 | 194,000 |
| R04006 | 技師 (C) | | 5.000 | 人 | 40,300 | 201,500 |
| R04007 | 技術員 | | 5.000 | 人 | 36,100 | 180,500 |
| | 合計 | | | | | 算出数量 1.000 式 |
| | 単価 | | | 式 | | 762,100 |
| | *** S単- 8号 *** | | | | | |
| S63003 | (2) 地図情報データの更新 | | | 式 | | 1.000 式 歩A 当たり算出 |
| | 設計労務(直接人件費内業) | | | | 時間的制約:なし 夜間制約作業時間:0.0 | 制約作業時間:0.0 冬期補正:なし |
| | 1) 主任技術者の人数 | 0.00人 | | | 豪雪補正:なし | 亜熱帯補正:なし |
| | 2) 技師長の人数 | 0.00人 | | | 基本給時間:8.0 | 超勤時間:0.0 |
| | 3) 主任技師の人数 | 0.00人 | | | 深夜時間:0.0 | |
| | 4) 技師Aの人数 | 0.00人 | | | | |
| | 5) 技師Bの人数 | 1.00人 | | | | |
| | 6) 技師Cの人数 | 2.00人 | | | | |
| | 7) 技術員の人数 | 2.00人 | | | | |
| R04005 | 技師 (B) | | 1.000 | 人 | 48,500 | 48,500 |
| R04006 | 技師 (C) | | 2.000 | 人 | 40,300 | 80,600 |
| R04007 | 技術員 | | 2.000 | 人 | 36,100 | 72,200 |
| | 合計 | | | | | 算出数量 1.000 式 |
| | 単価 | | | 式 | | 201,300 |
| | *** S単- 9号 *** | | | | | |
| S63003 | (1) 事業計画書(案)及び補足説明資料の作成 | | | 式 | | 1.000 式 歩A 当たり算出 |
| | 設計労務(直接人件費内業) | | | | 時間的制約:なし 夜間制約作業時間:0.0 | 制約作業時間:0.0 冬期補正:なし |
| | 1) 主任技術者の人数 | 0.00人 | | | 豪雪補正:なし | 亜熱帯補正:なし |
| | 2) 技師長の人数 | 0.00人 | | | 基本給時間:8.0 | 超勤時間:0.0 |
| | 3) 主任技師の人数 | 0.00人 | | | 深夜時間:0.0 | |
| | 4) 技師Aの人数 | 1.00人 | | | | |
| | 5) 技師Bの人数 | 3.00人 | | | | |
| | 6) 技師Cの人数 | 5.00人 | | | | |
| | 7) 技術員の人数 | 5.00人 | | | | |
| R04004 | 技師 (A) | | 1.000 | 人 | 59,600 | 59,600 |
| R04005 | 技師 (B) | | 3.000 | 人 | 48,500 | 145,500 |
| R04006 | 技師 (C) | | 5.000 | 人 | 40,300 | 201,500 |
| R04007 | 技術員 | | 5.000 | 人 | 36,100 | 180,500 |
| | 合計 | | | | | 算出数量 1.000 式 |
| | 単価 | | | 式 | | 587,100 |
| | *** S単- 10号 *** | | | | | |
| S63003 | (1) 点検取りまとめ | | | 式 | | 1.000 式 歩A 当たり算出 |
| | 設計労務(直接人件費内業) | | | | 時間的制約:なし 夜間制約作業時間:0.0 | 制約作業時間:0.0 冬期補正:なし |
| | 1) 主任技術者の人数 | 0.00人 | | | 豪雪補正:なし | 亜熱帯補正:なし |
| | 2) 技師長の人数 | 0.00人 | | | 基本給時間:8.0 | 超勤時間:0.0 |
| | 3) 主任技師の人数 | 1.00人 | | | 深夜時間:0.0 | |
| | 4) 技師Aの人数 | 2.00人 | | | | |
| | 5) 技師Bの人数 | 2.00人 | | | | |
| | 6) 技師Cの人数 | 2.00人 | | | | |

| 事業名 | 地区調査 | | | | | |
|------------------------|---|----------|-------|----|---------|---|
| 業務名 | 佐賀中部地区受益面積調査業務 | | | | | |
| 業務別業務名: 佐賀中部地区受益面積調査業務 | | | | | | |
| コード | 名称 | 数量 | 単位 | 単価 | 金額 | 備考 |
| | 7) 技術員の人数 | 2.00人 | | | | |
| R04003 | 主任技師 | | 1.000 | 人 | 66,900 | 66,900 |
| R04004 | 技師 (A) | | 2.000 | 人 | 59,600 | 119,200 |
| R04005 | 技師 (B) | | 2.000 | 人 | 48,500 | 97,000 |
| R04006 | 技師 (C) | | 2.000 | 人 | 40,300 | 80,600 |
| R04007 | 技術員 | | 2.000 | 人 | 36,100 | 72,200 |
| | 合計 | | | | 435,900 | 算出数量 1.000 式 |
| | 単価 | | | 式 | 435,900 | |
| | *** S単- 11号 *** | | | | | |
| S63010 | 打合せ (設計業務基準日額) | | | 回 | 1.000 回 | 歩A 当たり算出 |
| | 打合せ (設計業務基準日額) 一般工種, 着手前・最終, 1.00人, 1.00人, 0.00人, 0.00人, 0.5日, 0.2日 | | | | | 時間的制約: なし 夜間制約作業時間: 0.0 冬季補正: なし 豪雪補正: なし 基本給時間: 8.0 深夜時間: 0.0 |
| | 1) 設計工種 | 一般工種 | | | | 制約作業時間: 0.0 冬季補正: なし 亜熱帯補正: なし 超勤時間: 0.0 |
| | 2) 打合せ | 着手前・最終 | | | | |
| | 3) 設計用主任技師人数 | 1.00人 | | | | |
| | 4) 設計用技師(A)人数 | 1.00人 | | | | |
| | 5) 設計用技師(B)人数 | 0.00人 | | | | |
| | 6) 設計用技師(C)人数 | 0.00人 | | | | |
| | 7) 打合せ日数 | 0.500日 | | | | |
| | 8) 往復移動日数 | 0.200日 | | | | |
| R04003 | 主任技師 | | 0.700 | 人 | 66,900 | 46,830 |
| R04004 | 技師 (A) | | 0.700 | 人 | 59,600 | 41,720 |
| | 合計 | | | | 88,550 | 算出数量 1.000 回 |
| | 単価 | | | 回 | 88,550 | |
| | *** S単- 12号 *** | | | | | |
| S63010 | 打合せ (設計業務基準日額) | | | 回 | 1.000 回 | 歩A 当たり算出 |
| | 打合せ (設計業務基準日額) 一般工種, 中間, 0.00人, 1.00人, 1.00人, 0.00人, 0.5日, 0.2日 | | | | | 時間的制約: なし 夜間制約作業時間: 0.0 冬季補正: なし 豪雪補正: なし 基本給時間: 8.0 深夜時間: 0.0 |
| | 1) 設計工種 | 一般工種 | | | | 制約作業時間: 0.0 冬季補正: なし 亜熱帯補正: なし 超勤時間: 0.0 |
| | 2) 打合せ | 中間 | | | | |
| | 3) 設計用主任技師人数 | 0.00人 | | | | |
| | 4) 設計用技師(A)人数 | 1.00人 | | | | |
| | 5) 設計用技師(B)人数 | 1.00人 | | | | |
| | 6) 設計用技師(C)人数 | 0.00人 | | | | |
| | 7) 打合せ日数 | 0.500日 | | | | |
| | 8) 往復移動日数 | 0.200日 | | | | |
| R04004 | 技師 (A) | | 0.700 | 人 | 59,600 | 41,720 |
| R04005 | 技師 (B) | | 0.700 | 人 | 48,500 | 33,950 |
| | 合計 | | | | 75,670 | 算出数量 1.000 回 |
| | 単価 | | | 回 | 75,670 | |
| | *** S単- 13号 *** | | | | | |
| S63011 | 打合せ (設計旅費・交通費) | | | 回 | 1.000 回 | 歩A 当たり算出 |
| | 打合せ (設計旅費・交通費) 一般工種, 着手前・最終, 通勤により打合せ,,, 一般交通機関, 0日,, L < 100km (100km未満) | | | | | 時間的制約: なし 夜間制約作業時間: 0.0 冬季補正: なし 豪雪補正: なし 基本給時間: 8.0 深夜時間: 0.0 |
| | 1) 設計工種 | 一般工種 | | | | 制約作業時間: 0.0 冬季補正: なし 亜熱帯補正: なし 超勤時間: 0.0 |
| | 2) 打合せ内容 | 着手前・最終 | | | | |
| | 3) 主任技師配置人員 | 1人 | | | | |
| | 4) 技師A配置人員 | 1人 | | | | |
| | 5) 技師B配置人員 | 0人 | | | | |
| | 6) 技師C配置人員 | 0人 | | | | |
| | 7) 打合せ日数 | 0.50日 | | | | |
| | 8) 往復移動日数 | 0.20日 | | | | |
| | 9) 宿泊区分 | 通勤により打合せ | | | | |
| | 12) 交通機関区分 | 一般交通機関 | | | | |

| 事業名 | 地区調査 | | | | | |
|------------------------|--|---------------------|----|---|---|-----------------|
| 業務名 | 佐賀中部地区受益面積調査業務 | | | | | |
| 業務別業務名: 佐賀中部地区受益面積調査業務 | | | | | | |
| コード | 名称 | 数量 | 単位 | 単価 | 金額 | 備考 |
| | 13) 高速道路往復料金 (税別) | 0円 | | | | |
| | 14) 鉄道往復1人当料金 (税別) | 1,562円 | | | | |
| | 15) バス往復1人当料金 (税別) | 0円 | | | | |
| | 16) 船舶往復1人当料金 (税別) | 0円 | | | | |
| | 17) 航空往復1人当料金 (税別) | 0円 | | | | |
| | 18) ライトバン使用日数 | 0日 | | | | |
| | 20) 往復移動距離区分 | L < 100km (100km未満) | | | | |
| P54306 | 鉄道料金 | | | | | |
| | 消費税抜き | 2.000 | 人 | 1,562 | 3,124 | |
| | 合計 | | | | 3,124 | 算出数量 1.000 回 |
| | 単価 | | 回 | | 3,124 | |
| | *** S単- 14号 *** | | | | | |
| S63011 | 打合せ (設計旅費・交通費) | | 回 | | 1.000 回 | 歩A 当たり算出 |
| | 打合せ (設計旅費・交通費) 一般工種, 中間, 通勤により打合せ, , 一般交通機関, 0日, , L < 100km (100km未満) | | | 時間的制約: なし 夜間制約作業時間: 0.0 豪雪補正: なし 基本給時間: 8.0 深夜時間: 0.0 | 制約作業時間: 0.0 冬期補正: なし 亜熱帯補正: なし 超勤時間: 0.0 | |
| | 1) 設計工種 | 一般工種 | | | | |
| | 2) 打合せ内容 | 中間 | | | | |
| | 3) 主任技師配置人員 | 0人 | | | | |
| | 4) 技師A配置人員 | 1人 | | | | |
| | 5) 技師B配置人員 | 1人 | | | | |
| | 6) 技師C配置人員 | 0人 | | | | |
| | 7) 打合せ日数 | 0.50日 | | | | |
| | 8) 往復移動日数 | 0.20日 | | | | |
| | 9) 宿泊区分 | 通勤により打合せ | | | | |
| | 12) 交通機関区分 | 一般交通機関 | | | | |
| | 13) 高速道路往復料金 (税別) | 0円 | | | | |
| | 14) 鉄道往復1人当料金 (税別) | 1,562円 | | | | |
| | 15) バス往復1人当料金 (税別) | 0円 | | | | |
| | 16) 船舶往復1人当料金 (税別) | 0円 | | | | |
| | 17) 航空往復1人当料金 (税別) | 0円 | | | | |
| | 18) ライトバン使用日数 | 0日 | | | | |
| | 20) 往復移動距離区分 | L < 100km (100km未満) | | | | |
| P54306 | 鉄道料金 | | | | | |
| | 消費税抜き | 2.000 | 人 | 1,562 | 3,124 | |
| | 合計 | | | | 3,124 | 算出数量 1.000 回 |
| | 単価 | | 回 | | 3,124 | |
| | *** S単- 15号 *** | | | | | |
| S63023 | 電子納品版業務報告書作成 | | 式 | | 1.000 式 | 歩A 当たり算出 |
| | 電子納品版業務報告書作成 1, A-4, 1000, 10cm, 0 | | | 時間的制約: なし 夜間制約作業時間: 0.0 豪雪補正: なし 基本給時間: 8.0 深夜時間: 0.0 | 制約作業時間: 0.0 冬期補正: なし 亜熱帯補正: なし 超勤時間: 0.0 | |
| | 1) 報告書部数 (部) | 1.000 | | | | |
| | 2) 規格区分 | A-4 | | | | |
| | 3) 枚数区分 (枚) | 1000 | | | | |
| | 4) 厚さ区分 | 10cm | | | | |
| | 5) CD-R枚数 (枚) | 0.000 | | | | |
| P43504 | 報告書焼付代 (コピー) A-4 以下 1000枚 | 1.000 | 部 | 12,700 | 12,700 | |
| P43544 | 簡易加除式ファイル A 4 縦型幅10cm (チューブ・パイプファイル) | 1.000 | 冊 | 789 | 789 | |
| P43602 | CD-R CD-R (記録面色素フタロシアニン) 700MB | 0.000 | 枚 | 47 | 0 | |
| | 合計 | | | | 13,489 | 算出数量 1.000 式 |
| | 単価 | | 式 | | 13,489 | |

令和7年度地区調査
佐賀中部地区受益面積調査業務

特別仕様書

九州農政局
北部九州土地改良調査管理事務所

第1章 総 則

(適用範囲)

第1-1条 令和7年度地区調査 佐賀中部地区受益面積調査業務の施行に当たっては、農林水産省農村振興局制定「設計業務共通仕様書」（以下「共通仕様書」という。）によるほか、同仕様書に対する特記及び追加事項は、この特別仕様書によるものとする。

(目 的)

第1-2条 本業務は、地区調査「佐賀中部地区」の実施に当たり、事業計画策定の一環として、受益面積の更新等を行うものである。

(場 所)

第1-3条 本業務の対象位置は、佐賀県佐賀市及び小城市地内で、別添位置図に示すとおりである。

(履行確実性評価の達成状況の確認)

第1-4条 本業務の受注に当たり、予算決算及び会計令第85条の基準に基づく価格（以下、「調査基準価格」という。）を下回る金額で受注した場合には、履行確実性評価の審査で提出した追加資料について、業務実施状況を踏まえた実施額に修正し、これを裏付ける資料とともに、業務完了検査時に提出するものとする。その上で、提出された資料をもとに以下の内容について履行確実性評価の達成状況を確認し、その結果を業務成績に反映させるものとする。なお、業務完了検査時まで提出されない場合には以降の提出を受け付けず、業務成績評定に厳格に反映させるものとする。

- (1) 審査項目 a) ～ c) において、審査時に比較して正当な理由なく必要額を下回った場合
- (2) 審査項目 d) において、審査時に比較して正当な理由なく再委託額が下回った場合
- (3) その他、業務計画書等に示された、実施体制、実施手順、工程計画が正当な理由なく異なる等、業務実施体制に関する問題が生じた場合
- (4) 業務成果品のミス、不備 等

(一般事項)

第1-5条 業務請負契約書及び共通仕様書に示す以外の一般事項は、次のとおりである。

- (1) 業務実施の順序、方法等は監督職員と密接な連絡を取り、業務の円滑な進捗を図るものとする。
- (2) 作業に従事する技術者は、対象業務に十分な知識と経験を有するものとする。
- (3) 受注者は業務内容を把握し、業務期間中に監督職員が資料の提出を求めた場合は速やかにこれに応じるものとする。

(管理技術者)

第1-6条 管理技術者は、共通仕様書第1-6条第3項によるものとし、農業土木技術管理士以外の資格に係る該当する技術部門・選択科目は次のとおりである。

| 資格 | 技術部門 | 選択科目 |
|-------------------|-------------------|---|
| 技術士 | 総合技術監理 | 農業-農業土木 農業-農業農村工学 農業-農村地域計画 農業-農村地域・資源計画 |
| | 農業 | 農業土木、農業農村工学、農村地域計画、 農村地域・資源計画 |
| 博士 | 当該業務に関連する 学術部門 | — |
| シビルコンサルティングマネージャー | 農業土木 | — |

(担当技術者)

第1-7条 担当技術者は、共通仕様書第1-8条によるものとする。

(配置技術者の確認)

第1-8条 共通仕様書第1-11条における業務組織計画の作成及び共通仕様書第1-12条に基づく技術者情報の登録に当たっては、次によるものとする。

(1) 受注者は、業務計画書の業務組織計画に配置技術者の所属・役職及び担当する分担業務を明確に記載するものとする。なお、変更業務計画書において、業務組織計画を変更する際も同様とする。

(2) 農業農村整備事業測量調査設計業務実績情報サービスへの技術者情報の登録は、業務計画書の業務組織計画において位置付けられた技術者を登録対象とする。

(保険加入)

第1-9条 受注者は、共通仕様書第1-37条に示されている保険に加入している旨を業務計画書に明示しなければならない。また、監督職員からの請求があった場合は、保険加入を証明する書類を提出しなければならない。

第2章 作業条件

(適用する図書)

第2-1条 本業務の基本的事項に関しては、次の基準・指針等を優先して適用する。他の図書を適用する場合は、監督職員の承諾を得るものとする。

| 番号 | 名 称 | 発 行 所 | 制定(改訂) 年月 |
|----|-------------------|-------------------|--------------|
| 1 | 農業農村整備事業計画作成便覧 | 農業農村整備事業計画 研究会 | 平成 15 年 8 月 |
| 2 | 国営土地改良事業調査計画マニュアル | 農業土木事業協会 | 平成 5 年 3 月 |

(設計及び作業条件)

第2-2条 本業務における設計及び作業条件は、次のとおりである。

受益面積(田)：約9,600ha、筆数(田)：約41,000筆
排水受益界内の畑の面積：約300ha、筆数：約12,000筆

(参考図書)

第2-3条 設計作業の参考にする図書は、共通仕様書第2-1条によるものとする。

(貸与資料等)

第2-4条 貸与資料は、次のとおりである。

| 分 類 | 資 料 名 | 数量 |
|--------|------------------------------|----|
| 調査関係資料 | 令和6年度地区調査 佐賀中部地区受益面積調査業務 報告書 | 1式 |
| その他 | 関係市の農地台帳(令和7年) | 1式 |
| | 関係市の土地登記簿(令和7年) | 1式 |
| | 佐賀土地改良区の土地原簿(令和7年) | 1式 |
| | 国営土地改良事業計画書の記載方法(令和5年8月) | 1式 |
| | その他業務実施上、監督職員が必要と認める資料 | 1式 |

(参考図書及び貸与資料の取扱い)

第2-5条 第2-3条及び第2-4条に示す参考図書及び貸与資料の取扱いは次のとおりとする。

- (1) 参考図書及び貸与資料の記載事項に相互に矛盾がある場合、又は解釈に疑義が生じた場合は、監督職員と協議するものとする。
- (2) 参考図書は、作業時点の最新版を用い作業中に改訂された場合には、監督職員と協議するものとする。
- (3) 貸与資料は、原則として初回打合せ時に一括貸与するものとし、監督職員の請

求があった場合のほか完了検査時に一括返納しなければならない。

(4) 第2-4条に示す資料以外の貸与資料がある場合には、その旨監督職員から指示する。

(関連業務)

第2-6条 本業務と関連する他業務は次のとおりであり、監督職員及び関連業務の管理技術者と連携を密にして、互いに協調の図られた成果としなければならない。

| 番号 | 業務名 | 業務実施(予定)期間 |
|----|---------------------------------------|---------------|
| 1 | 令和7年度地区調査 佐賀中部地区事業計画書(案)他とりまとめ業務 | 令和7年4月～令和8年3月 |
| 2 | 令和7年度地区調査 佐賀中部地区営農計画及び経済効果算定業務(仮称) | 令和7年5月～令和8年3月 |

第3章 作業内容

(作業項目及び数量)

第3-1条 本業務における作業項目及び数量は、次のとおりである。

なお、詳細は別紙1【作業項目内訳表】に示すものとする。

【作業項目表】

| 作業項目 | 数量 | 備考 |
|----------------------------|----|----|
| 1. 準備作業 | 1式 | |
| 2. 受益面積の更新 | 1式 | |
| 3. 排水受益界内における畑の一筆調書の更新 | 1式 | |
| 4. 土地改良事業計画書(案)及び補足説明資料の作成 | 1式 | |
| 5. 点検取りまとめ | 1式 | |

(作業の留意点)

第3-2条 設計作業の実施に際し特に留意する点は、次のとおりとする。

- (1) 電算機を使用する場合は、計算手法及びアウトプット等の様式について事前に監督職員の承諾を得るものとする。
- (2) 第2-3条、第2-4条及び共通仕様書に示す参考図書、貸与資料や受注者が有する資料等を参考にした場合は、その出典を明示するものとする。
- (3) 業務履行中において、一部成果物の提出を求めることがあるが、受注者はこれに協力するものとする。
- (4) 共通仕様書第1-11条に基づき作成する業務計画書には、技術提案書の添付は行わないものとする。

第4章 打合せ

(打合せ)

第4-1条 共通仕様書第1-10条による打合せについては、主として次の段階で行うものとする。

また、初回及び最終回の打合せには管理技術者が出席するものとする。

初 回 作業着手の段階

第2回 中間打合せ（突合結果の確認段階）

第3回 中間打合せ（受益面積及び畑の一筆調書の更新段階）

第4回 中間打合せ（土地改良事業計画書（案）等の作成段階）

最終回 報告書原稿作成段階

なお、業務を適正かつ円滑に実施するために、受注者の業務担当は、業務打合せ記録簿を作成し、上記の打合せの都度内容について、監督職員と相互に確認するものとする。

打合せ方法については、対面方式からWeb方式に変更する場合がある。

ただし、調査基準価格を下回る価格で契約した場合には、上記に定める打合せを含め、受注者の責により管理技術者の立ち会いの上で打合せ等を行うこととし、設計変更の対象とはしない。

その際、管理技術者は、共通仕様書第1-11条に定める業務計画書に基づく業務工程等の管理状況を報告しなければならない。

第5章 成果物

(成果物)

第5-1条 成果物を共通仕様書第1-17条に基づき作成し、次のものを提出しなければならない。

(1) 成果物の電子媒体（DVD-R等） 正副2部

(2) 成果物の出力 1部（電子媒体の出力、市販のファイル綴じで可）

(開示用成果物の作成及び提出)

第5-2条 第5-1条に記載している成果物（PDFファイル）に含まれる、「行政機関の保有する情報の公開に関する法律」における「不開示情報」に該当する情報について、システム編集機能により、その箇所を黒塗りにする措置を行い提出しなければならない。

(1) 開示用成果物の電子媒体（DVD-R等） 1部

(成果物の提出先)

第5-3条 成果物の提出先は、次のとおりとする。

福岡県久留米市荒木町白口891-20

九州農政局北部九州土地改良調査管理事務所

第6章 契約変更

(契約変更)

第6-1条 業務請負契約書第17条から第20条に規定する発注者と受注者による協議事項は、次のとおりとする。

- (1) 第2-2条に示す「設計及び作業条件」に変更が生じた場合
- (2) 第3-1条に示す「作業項目及び数量」に変更が生じた場合
- (3) 第4-1条に示す「打合せ」に変更が生じた場合
- (4) 第5-1条に示す「成果物」に変更が生じた場合
- (5) 履行期間の変更が生じた場合
- (6) その他

第7章 定めなき事項

(定めなき事項)

第7-1条 この特別仕様書に定めなき事項又は、この業務の実施に当たり疑義が生じた場合は、必要に応じて監督職員と協議するものとする。

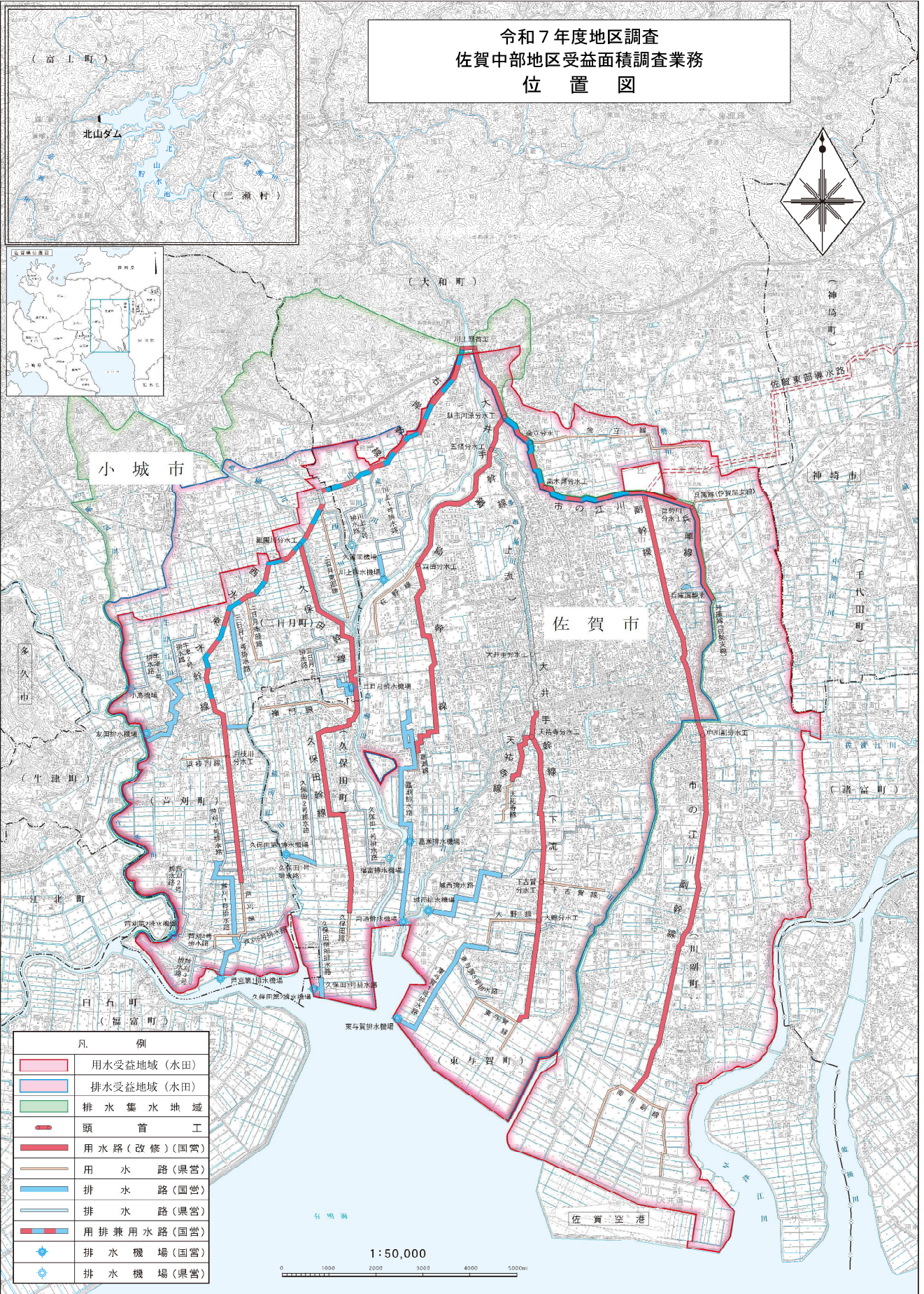
別紙1 【作業項目内訳表】

| 作業項目 | 作業内容 |
|----------------------------|--|
| 1. 準備作業 | 貸与資料の内容を把握し、業務計画を樹立する。 |
| 2. 受益面積の更新 | <p>(1) 一筆調書の更新 令和6年度業務で整理した一筆調書について、佐賀土地改良区管内の令和6年度中の転用筆及び畑地化の筆を除外するとともに、最新の関係市の農地台帳等により突合を行い、土地情報（地目、地積、所有者、耕作者、権利名称）を更新する。</p> <p>(2) 3条資格者の整理 2.(1)で更新した一筆調書について、所有者及び耕作者と、佐賀土地改良区の組合員とを突合して異なるものを抽出し、土地登記簿や発注者が関係市や佐賀土地改良区に耕作状況等の確認した結果を基に、3条資格者を整理する。</p> <p>(3) 地図情報データの更新 2.(1)、(2)での一筆調書の更新内容について、令和6年度業務で整理した地図情報データ（GISデータ）を更新する。</p> <p>(4) 受益面積の集計及び図面の作成 2.(1)～(3)で整理した一筆調書及び地図情報データを基に、傾斜区分、土壌区分、用水・排水ブロック、農振区分ごとの面積を集計するとともに、各区分ごとの図面を作成する。</p> |
| 3. 排水受益界内における畑の一筆調書の更新 | <p>(1) 畑の一筆調書の更新 令和6年度業務で作成した排水受益界内における畑の一筆調書について、土地登記簿により、令和6年度中の転用筆を除外するとともに、2.(1)で畑への地目変更により地区除外された筆を追加する。また、最新の関係市の農地台帳により突合を行い、土地情報（地目、地積、所有者、耕作者、権利名称）を更新する。</p> <p>(2) 地図情報データの更新 3.(1)での一筆調書の更新内容について、令和6年度業務で整理した地図情報データ（GISデータ）を更新する。</p> |
| 4. 土地改良事業計画書（案）及び補足説明資料の作成 | 貸与資料及び2.で更新した一筆調書を基に、土地改良事業計画書「第2章第1節 地域（第1表）、第2節 地積（第2表）、第3章第2節 土地状況（第4表-1-1、第4表-1-2、第4表-2、第4表-3）」の案及び補足説明資料を作成する。 |
| 5. 点検取りまとめ | 各作業項目の成果資料の点検及び取りまとめを行い、報告書を作成する。 |

※ 2. 受益面積の更新の成果は、関連業務である営農計画書（案）に反映する。

※ 4. 土地改良事業計画書（案）及び補足説明資料の作成の成果は、関連業務である事業計画書（案）の取りまとめに反映する。

令和7年度地区調査 佐賀中部地区受益面積調査業務 位置図



(株) エンヴィル 0954-84050

この地図は、国土地理院の承認を得て、同院発行の万分の1地形図を複製したものであり、(保登番号 平16九保、Ph022号)