



誰もが住んでみたい村に
農業農村整備

令和7年度
地域整備方向検討調査
耳納山麓地域土地利用状況調査業務

積 算 書

(当初)

九州農政局
北部九州土地改良調査管理事務所

事業名 地域整備方向検討調査					
業務名 耳納山麓地域土地利用状況調査業務					
業務別業務名:耳納山麓地域土地利用状況調査業務					
名称(規格)	数量	単位	単価	金額	備考
直接人件費～機械経費				16,993,000	
・直接人件費	1.000	式		16,993,000	
・・直接人件費	1.000	式		16,993,000	
・・・ 1.準備作業	1.000	式	1,035,000	1,035,000	1式当たり
S63008 1.準備作業(外業)	1.000	式	770,000	770,000	歩A・単A S単 14号
S63005 1.準備作業(内業)	1.000	式	264,900	264,900	歩A・単A S単 9号
合 計				1,034,900	
・・・ 2.土地利用状況調査	1.000	式	11,447,000	11,447,000	1式当たり
S63008 2.1)春夏作畑地作付状況調査(外業)	1.000	式	8,585,400	8,585,400	歩A・単A S単 15号
S63005 2.1)春夏作畑地作付状況調査(内業)	1.000	式	418,800	418,800	歩A・単A S単 10号
S63008 2.2)秋冬作畑地作付状況調査(外業)	1.000	式	2,303,400	2,303,400	歩A・単A S単 16号
S63005 2.2)秋冬作畑地作付状況調査(内業)	1.000	式	139,600	139,600	歩A・単A S単 11号
合 計				11,447,200	
・・・ 3.土地利用状況図の作成	1.000	式	932,000	932,000	1式当たり
S63005 3.土地利用状況図の作成(内業)	1.000	式	931,800	931,800	歩A・単A S単 12号
合 計				931,800	
・・・ 4.点検取りまとめ	1.000	式	480,000	480,000	1式当たり
S63005 4.点検取りまとめ(内業)	1.000	式	480,400	480,400	歩A・単A S単 13号
合 計				480,400	
・・・ 外業移動に係る基準日額	1.000	式	3,099,000	3,099,000	1式当たり
T00001 1.準備作業(外業移動に係る基準日額)	5.000	回	36,960	184,800	歩A・単A T単 1号
T00002 2.1)春夏作畑地調査_A班_外業移動基準日額	31.000	回	16,752	519,312	歩A・単A T単 2号
T00003 2.1)春夏作畑地調査_B班_外業移動基準日額	31.000	回	16,752	519,312	歩A・単A T単 3号
T00004 2.1)春夏作畑地調査_C班_外業移動基準日額	31.000	回	16,752	519,312	歩A・単A T単 4号
T00005 2.1)春夏作畑地調査_D班_外業移動基準日額	30.000	回	16,752	502,560	歩A・単A T単 5号
T00006 2.2)秋冬作畑地調査_E班_外業移動基準日額	11.000	回	16,752	184,272	歩A・単A T単 6号
T00007 2.2)秋冬作畑地調査_F班_外業移動基準日額	11.000	回	16,752	184,272	歩A・単A T単 7号
T00008 2.2)秋冬作畑地調査_G班_外業移動基準日額	11.000	回	16,752	184,272	歩A・単A T単 8号
S63014 打合せ(初回・最終)の移動に係る基準日額	2.000	回	79,030	158,060	歩A・単A S単 19号
S63014 打合せ(中間)の移動に係る基準日額	2.000	回	71,190	142,380	歩A・単A S単 20号
合 計				3,098,552	

事業名	地域整備方向検討調査					
業務名	耳納山麓地域土地利用状況調査業務					
業務別業務名:耳納山麓地域土地利用状況調査業務						
コード	名称(規格)	数量	単位	単価	金額	備考
S63002	*** S単 - 1号 *** 1. 準備作業(外業移動に係る基準日額) 測量業務基準日額 1.00人,1.00人,1.00人,0.00人,0.00人,0.24日		式	36,960		歩A・単A
S63002	*** S単 - 2号 *** 2. 1) 春夏作畑地調査_A班_外業移動基準日額 測量業務基準日額 0.00人,0.00人,1.00人,0.00人,1.00人,0.24日		式	16,752		歩A・単A
S63002	*** S単 - 3号 *** 2. 1) 春夏作畑地調査_B班_外業移動基準日額 測量業務基準日額 0.00人,0.00人,1.00人,0.00人,1.00人,0.24日		式	16,752		歩A・単A
S63002	*** S単 - 4号 *** 2. 1) 春夏作畑地調査_C班_外業移動基準日額 測量業務基準日額 0.00人,0.00人,1.00人,0.00人,1.00人,0.24日		式	16,752		歩A・単A
S63002	*** S単 - 5号 *** 2. 1) 春夏作畑地調査_D班_外業移動基準日額 測量業務基準日額 0.00人,0.00人,1.00人,0.00人,1.00人,0.24日		式	16,752		歩A・単A
S63002	*** S単 - 6号 *** 2. 2) 秋冬作畑地調査_E班_外業移動基準日額 測量業務基準日額 0.00人,0.00人,1.00人,0.00人,1.00人,0.24日		式	16,752		歩A・単A
S63002	*** S単 - 7号 *** 2. 2) 秋冬作畑地調査_F班_外業移動基準日額 測量業務基準日額 0.00人,0.00人,1.00人,0.00人,1.00人,0.24日		式	16,752		歩A・単A
S63002	*** S単 - 8号 *** 2. 2) 秋冬作畑地調査_G班_外業移動基準日額 測量業務基準日額 0.00人,0.00人,1.00人,0.00人,1.00人,0.24日		式	16,752		歩A・単A
S63005	*** S単 - 9号 *** 1. 準備作業(内業) 測量労務(直接人件費内業)		式	264,900		歩A・単A
S63005	*** S単 - 10号 *** 2. 1) 春夏作畑地作付状況調査(内業) 測量労務(直接人件費内業)		式	418,800		歩A・単A
S63005	*** S単 - 11号 *** 2. 2) 秋冬作畑地作付状況調査(内業) 測量労務(直接人件費内業)		式	139,600		歩A・単A
S63005	*** S単 - 12号 *** 3. 土地利用状況図の作成(内業) 測量労務(直接人件費内業)		式	931,800		歩A・単A
S63005	*** S単 - 13号 *** 4. 点検取りまとめ(内業) 測量労務(直接人件費内業)		式	480,400		歩A・単A
S63008	*** S単 - 14号 *** 1. 準備作業(外業) 測量労務(直接人件費外業)		式	770,000		歩A・単A
S63008	*** S単 - 15号 *** 2. 1) 春夏作畑地作付状況調査(外業) 測量労務(直接人件費外業)		式	8,585,400		歩A・単A
S63008	*** S単 - 16号 *** 2. 2) 秋冬作畑地作付状況調査(外業) 測量労務(直接人件費外業)		式	2,303,400		歩A・単A
S63012	*** S単 - 17号 *** 打合せに係る旅費・交通費(着手前・最終) 打合せ(測量旅費・交通費) 着手前・最終,通勤により打合せ,一般交通機関,0日,		回	3,600		歩A・単A
S63012	*** S単 - 18号 *** 打合せに係る旅費・交通費(中間) 打合せ(測量旅費・交通費) 中間,通勤により打合せ,一般交通機関,0日,		回	3,600		歩A・単A
S63014	*** S単 - 19号 *** 打合せ(初回・最終)の移動に係る基準日額 打合せ(測量業務基準日額) 着手前・最終,1.00人,1.00人,0.00人,0.5日,0.2日		回	79,030		歩A・単A
S63014	*** S単 - 20号 *** 打合せ(中間)の移動に係る基準日額 打合せ(測量業務基準日額) 中間,1.00人,0.00人,1.00人,0.5日,0.2日		回	71,190		歩A・単A
S63023	*** S単 - 21号 *** 電子納品版業務報告書作成 電子納品版業務報告書作成 1, A - 4, 1000, 10cm, 0		式	13,539		歩A・単A

事業名	地域整備方向検討調査					
業務名	耳納山麓地域土地利用状況調査業務					
業務別業務名:耳納山麓地域土地利用状況調査業務						
コード	名称(規格)	数量	単位	単価	金額	備考
X63002	*** X単 - 1号 *** 精度管理費集計 精度管理費集計		式	0		歩A・単A
X63004	*** X単 - 2号 *** 1.準備作業 旅費交通費(測量外業日帰用) ライトバン,5日,2時間		式	26,542		歩A・単A
X63004	*** X単 - 3号 *** 2.1)春夏作畑地作付状況調査A班 旅費交通費(測量外業日帰用) ライトバン,31日,2時間		式	164,560		歩A・単A
X63004	*** X単 - 4号 *** 2.1)春夏作畑地作付状況調査B班 旅費交通費(測量外業日帰用) ライトバン,31日,2時間		式	164,560		歩A・単A
X63004	*** X単 - 5号 *** 2.1)春夏作畑地作付状況調査C班 旅費交通費(測量外業日帰用) ライトバン,31日,2時間		式	164,560		歩A・単A
X63004	*** X単 - 6号 *** 2.1)春夏作畑地作付状況調査D班 旅費交通費(測量外業日帰用) ライトバン,30日,2時間		式	159,252		歩A・単A
X63004	*** X単 - 7号 *** 2.2)秋冬作畑地作付状況調査E班 旅費交通費(測量外業日帰用) ライトバン,11日,2時間		式	58,392		歩A・単A
X63004	*** X単 - 8号 *** 2.2)秋冬作畑地作付状況調査F班 旅費交通費(測量外業日帰用) ライトバン,11日,2時間		式	58,392		歩A・単A
X63004	*** X単 - 9号 *** 2.2)秋冬作畑地作付状況調査G班 旅費交通費(測量外業日帰用) ライトバン,11日,2時間		式	58,392		歩A・単A
T00001	*** T単 - 1号 *** 1.準備作業(外業移動に係る基準日額)					
	1.00人,1.00人,1.00人,0.00人,0.00人,0.24日		回	36,960		歩A・単A
T00002	*** T単 - 2号 *** 2.1)春夏作畑地調査_A班_外業移動基準日額					
	0.00人,0.00人,1.00人,0.00人,1.00人,0.24日		回	16,752		歩A・単A
T00003	*** T単 - 3号 *** 2.1)春夏作畑地調査_B班_外業移動基準日額					
	0.00人,0.00人,1.00人,0.00人,1.00人,0.24日		回	16,752		歩A・単A
T00004	*** T単 - 4号 *** 2.1)春夏作畑地調査_C班_外業移動基準日額					
	0.00人,0.00人,1.00人,0.00人,1.00人,0.24日		回	16,752		歩A・単A
T00005	*** T単 - 5号 *** 2.1)春夏作畑地調査_D班_外業移動基準日額					
	0.00人,0.00人,1.00人,0.00人,1.00人,0.24日		回	16,752		歩A・単A
T00006	*** T単 - 6号 *** 2.2)秋冬作畑地調査_E班_外業移動基準日額					
	0.00人,0.00人,1.00人,0.00人,1.00人,0.24日		回	16,752		歩A・単A
T00007	*** T単 - 7号 *** 2.2)秋冬作畑地調査_F班_外業移動基準日額					
	0.00人,0.00人,1.00人,0.00人,1.00人,0.24日		回	16,752		歩A・単A
T00008	*** T単 - 8号 *** 2.2)秋冬作畑地調査_G班_外業移動基準日額					
	0.00人,0.00人,1.00人,0.00人,1.00人,0.24日		回	16,752		歩A・単A

事業名	地域整備方向検討調査
業務名	耳納山麓地域土地利用状況調査業務

業務別業務名:耳納山麓地域土地利用状況調査業務

コード	名称	数量	単位	単価	金額	備考
*** S単 - 1号 ***						
S63002	1. 準備作業 (外業移動に係る基準日額)		式		1,000	歩A 当たり算出
	測量業務基準日額 1.00人,1.00人,1.00人,0.00人,0.00人,0.24日			時間的制約:なし 夜間制約作業時間:0.0	制約作業時間:0.0 冬期補正:なし	
	1)測量主任技師人数	1.00人		豪雪補正:なし	亜熱帯補正:なし	
	2)測量技師人数	1.00人		基本給時間:8.0	超勤時間:0.0	
	3)測量技師補人数	1.00人		深夜時間:0.0		
	4)測量助手人数	0.00人				
	5)測量補助員	0.00人				
	6)往復移動日数	0.240日				
R04022	測量主任技師	0.240	人	60,600	14,544	
R04023	測量技師	0.240	人	52,300	12,552	
R04024	測量技師補	0.240	人	41,100	9,864	
	合計				36,960	算出数量 1.000 式
	単 価		式		36,960	
*** S単 - 2号 ***						
S63002	2. 1) 春夏作畑地調査_A班_外業移動基準日額		式		1,000	歩A 当たり算出
	測量業務基準日額 0.00人,0.00人,1.00人,0.00人,1.00人,0.24日			時間的制約:なし 夜間制約作業時間:0.0	制約作業時間:0.0 冬期補正:なし	
	1)測量主任技師人数	0.00人		豪雪補正:なし	亜熱帯補正:なし	
	2)測量技師人数	0.00人		基本給時間:8.0	超勤時間:0.0	
	3)測量技師補人数	1.00人		深夜時間:0.0		
	4)測量助手人数	0.00人				
	5)測量補助員	1.00人				
	6)往復移動日数	0.240日				
R04024	測量技師補	0.240	人	41,100	9,864	
R04032	測量補助員	0.240	人	28,700	6,888	
	合計				16,752	算出数量 1.000 式
	単 価		式		16,752	
*** S単 - 3号 ***						
S63002	2. 1) 春夏作畑地調査_B班_外業移動基準日額		式		1,000	歩A 当たり算出
	測量業務基準日額 0.00人,0.00人,1.00人,0.00人,1.00人,0.24日			時間的制約:なし 夜間制約作業時間:0.0	制約作業時間:0.0 冬期補正:なし	
	1)測量主任技師人数	0.00人		豪雪補正:なし	亜熱帯補正:なし	
	2)測量技師人数	0.00人		基本給時間:8.0	超勤時間:0.0	
	3)測量技師補人数	1.00人		深夜時間:0.0		
	4)測量助手人数	0.00人				
	5)測量補助員	1.00人				
	6)往復移動日数	0.240日				
R04024	測量技師補	0.240	人	41,100	9,864	
R04032	測量補助員	0.240	人	28,700	6,888	
	合計				16,752	算出数量 1.000 式
	単 価		式		16,752	
*** S単 - 4号 ***						
S63002	2. 1) 春夏作畑地調査_C班_外業移動基準日額		式		1,000	歩A 当たり算出
	測量業務基準日額 0.00人,0.00人,1.00人,0.00人,1.00人,0.24日			時間的制約:なし 夜間制約作業時間:0.0	制約作業時間:0.0 冬期補正:なし	
	1)測量主任技師人数	0.00人		豪雪補正:なし	亜熱帯補正:なし	
	2)測量技師人数	0.00人		基本給時間:8.0	超勤時間:0.0	
	3)測量技師補人数	1.00人		深夜時間:0.0		
	4)測量助手人数	0.00人				
	5)測量補助員	1.00人				
	6)往復移動日数	0.240日				
R04024	測量技師補	0.240	人	41,100	9,864	
R04032	測量補助員	0.240	人	28,700	6,888	
	合計				16,752	算出数量 1.000 式

事業名	地域整備方向検討調査
業務名	耳納山麓地域土地利用状況調査業務

業務別業務名:耳納山麓地域土地利用状況調査業務

コード	名称	数量	単位	単価	金額	備考
	単 価		式		16,752	
	*** S単 - 5号 ***					
S63002	2.1)春夏作畑地調査_D班_外業移動基準日額		式		1.000	歩A 当たり算出
	測量業務基準日額 0.00人,0.00人,1.00人,0.00人,1.00人,0.24日			時間的制約:なし 夜間制約作業時間:0.0	制約作業時間:0.0 冬期補正:なし	
	1)測量主任技師人数	0.00人		豪雪補正:なし	亜熱帯補正:なし	
	2)測量技師人数	0.00人		基本給時間:8.0	超勤時間:0.0	
	3)測量技師補人数	1.00人		深夜時間:0.0		
	4)測量助手人数	0.00人				
	5)測量補助員	1.00人				
	6)往復移動日数	0.240日				
R04024	測量技師補	0.240	人	41,100	9,864	
R04032	測量補助員	0.240	人	28,700	6,888	
	合 計				16,752	算出数量 1.000 式
	単 価		式		16,752	
	*** S単 - 6号 ***					
S63002	2.2)秋冬作畑地調査_E班_外業移動基準日額		式		1.000	歩A 当たり算出
	測量業務基準日額 0.00人,0.00人,1.00人,0.00人,1.00人,0.24日			時間的制約:なし 夜間制約作業時間:0.0	制約作業時間:0.0 冬期補正:なし	
	1)測量主任技師人数	0.00人		豪雪補正:なし	亜熱帯補正:なし	
	2)測量技師人数	0.00人		基本給時間:8.0	超勤時間:0.0	
	3)測量技師補人数	1.00人		深夜時間:0.0		
	4)測量助手人数	0.00人				
	5)測量補助員	1.00人				
	6)往復移動日数	0.240日				
R04024	測量技師補	0.240	人	41,100	9,864	
R04032	測量補助員	0.240	人	28,700	6,888	
	合 計				16,752	算出数量 1.000 式
	単 価		式		16,752	
	*** S単 - 7号 ***					
S63002	2.2)秋冬作畑地調査_F班_外業移動基準日額		式		1.000	歩A 当たり算出
	測量業務基準日額 0.00人,0.00人,1.00人,0.00人,1.00人,0.24日			時間的制約:なし 夜間制約作業時間:0.0	制約作業時間:0.0 冬期補正:なし	
	1)測量主任技師人数	0.00人		豪雪補正:なし	亜熱帯補正:なし	
	2)測量技師人数	0.00人		基本給時間:8.0	超勤時間:0.0	
	3)測量技師補人数	1.00人		深夜時間:0.0		
	4)測量助手人数	0.00人				
	5)測量補助員	1.00人				
	6)往復移動日数	0.240日				
R04024	測量技師補	0.240	人	41,100	9,864	
R04032	測量補助員	0.240	人	28,700	6,888	
	合 計				16,752	算出数量 1.000 式
	単 価		式		16,752	
	*** S単 - 8号 ***					
S63002	2.2)秋冬作畑地調査_G班_外業移動基準日額		式		1.000	歩A 当たり算出
	測量業務基準日額 0.00人,0.00人,1.00人,0.00人,1.00人,0.24日			時間的制約:なし 夜間制約作業時間:0.0	制約作業時間:0.0 冬期補正:なし	
	1)測量主任技師人数	0.00人		豪雪補正:なし	亜熱帯補正:なし	
	2)測量技師人数	0.00人		基本給時間:8.0	超勤時間:0.0	
	3)測量技師補人数	1.00人		深夜時間:0.0		
	4)測量助手人数	0.00人				
	5)測量補助員	1.00人				
	6)往復移動日数	0.240日				
R04024	測量技師補	0.240	人	41,100	9,864	
R04032	測量補助員	0.240	人	28,700	6,888	

事業名	地域整備方向検討調査					
業務名	耳納山麓地域土地利用状況調査業務					
業務別業務名:耳納山麓地域土地利用状況調査業務						
コード	名称	数量	単位	単価	金額	備考
	合計				16,752	算出数量 1.000 式
	単価		式		16,752	
	*** S単 - 9号 ***					
S63005	1.準備作業(内業)		式		1.000 式	歩A 当たり算出
	測量劣務(直接人件費内業)					時間的制約:なし 夜間制約作業時間:0.0 制約作業時間:0.0 冬期補正:なし
	1)主任技師の人数	1.00人				豪雪補正:なし 基本給時間:8.0 亜熱帯補正:なし 超勤時間:0.0
	2)技師の人数	1.00人				深夜時間:0.0
	3)技師補の人数	2.00人				
	4)助手の人数	2.00人				
	5)補助員の人数	0.00人				
	6)操縦士の人数	0.00人				
	7)整備士の人数	0.00人				
	8)撮影士の人数	0.00人				
	9)撮影助手の人数	0.00人				
	10)測量船操縦士の人数	0.00人				
R04022	測量主任技師	1.000	人	60,600	60,600	
R04023	測量技師	1.000	人	52,300	52,300	
R04024	測量技師補	2.000	人	41,100	82,200	
R04025	測量助手	2.000	人	34,900	69,800	
	合計				264,900	算出数量 1.000 式
	単価		式		264,900	
	*** S単 - 10号 ***					
S63005	2.1)春夏作畑地作付状況調査(内業)		式		1.000 式	歩A 当たり算出
	測量劣務(直接人件費内業)					時間的制約:なし 夜間制約作業時間:0.0 制約作業時間:0.0 冬期補正:なし
	1)主任技師の人数	0.00人				豪雪補正:なし 基本給時間:8.0 亜熱帯補正:なし 超勤時間:0.0
	2)技師の人数	0.00人				深夜時間:0.0
	3)技師補の人数	6.00人				
	4)助手の人数	0.00人				
	5)補助員の人数	6.00人				
	6)操縦士の人数	0.00人				
	7)整備士の人数	0.00人				
	8)撮影士の人数	0.00人				
	9)撮影助手の人数	0.00人				
	10)測量船操縦士の人数	0.00人				
R04024	測量技師補	6.000	人	41,100	246,600	
R04032	測量補助員	6.000	人	28,700	172,200	
	合計				418,800	算出数量 1.000 式
	単価		式		418,800	
	*** S単 - 11号 ***					
S63005	2.2)秋冬作畑地作付状況調査(内業)		式		1.000 式	歩A 当たり算出
	測量劣務(直接人件費内業)					時間的制約:なし 夜間制約作業時間:0.0 制約作業時間:0.0 冬期補正:なし
	1)主任技師の人数	0.00人				豪雪補正:なし 基本給時間:8.0 亜熱帯補正:なし 超勤時間:0.0
	2)技師の人数	0.00人				深夜時間:0.0
	3)技師補の人数	2.00人				
	4)助手の人数	0.00人				
	5)補助員の人数	2.00人				
	6)操縦士の人数	0.00人				
	7)整備士の人数	0.00人				
	8)撮影士の人数	0.00人				
	9)撮影助手の人数	0.00人				
	10)測量船操縦士の人数	0.00人				
R04024	測量技師補	2.000	人	41,100	82,200	
R04032	測量補助員	2.000	人	28,700	57,400	
	合計				139,600	算出数量 1.000 式
	単価		式		139,600	

事業名	地域整備方向検討調査
業務名	耳納山麓地域土地利用状況調査業務

業務別業務名:耳納山麓地域土地利用状況調査業務

コード	名称	数量	単位	単価	金額	備考
	*** S単 - 12号 ***					
S63005	3.土地利用状況図の作成(内業)		式		1,000	歩A 当たり算出
	測量労務(直接人件費内業)					時間的制約:なし 夜間制約作業時間:0.0 制約作業時間:0.0 冬期補正:なし
	1)主任技師の人数	1.00人				豪雪補正:なし 亜熱帯補正:なし
	2)技師の人数	3.00人				基本給時間:8.0 超勤時間:0.0
	3)技師補の人数	5.00人				深夜時間:0.0
	4)助手の人数	8.00人				
	5)補助員の人数	8.00人				
	6)操縦士の人数	0.00人				
	7)整備士の人数	0.00人				
	8)撮影士の人数	0.00人				
	9)撮影助手の人数	0.00人				
	10)測量船操縦士の人数	0.00人				
R04022	測量主任技師		1.000	人	60,600	
R04023	測量技師		3.000	人	52,300	
R04024	測量技師補		5.000	人	41,100	
R04025	測量助手		8.000	人	34,900	
R04032	測量補助員		8.000	人	28,700	
	合計				931,800	算出数量 1.000 式
	単価			式	931,800	
	*** S単 - 13号 ***					
S63005	4.点検取りまとめ(内業)		式		1,000	歩A 当たり算出
	測量労務(直接人件費内業)					時間的制約:なし 夜間制約作業時間:0.0 制約作業時間:0.0 冬期補正:なし
	1)主任技師の人数	1.00人				豪雪補正:なし 亜熱帯補正:なし
	2)技師の人数	3.00人				基本給時間:8.0 超勤時間:0.0
	3)技師補の人数	3.00人				深夜時間:0.0
	4)助手の人数	4.00人				
	5)補助員の人数	0.00人				
	6)操縦士の人数	0.00人				
	7)整備士の人数	0.00人				
	8)撮影士の人数	0.00人				
	9)撮影助手の人数	0.00人				
	10)測量船操縦士の人数	0.00人				
R04022	測量主任技師		1.000	人	60,600	
R04023	測量技師		3.000	人	52,300	
R04024	測量技師補		3.000	人	41,100	
R04025	測量助手		4.000	人	34,900	
	合計				480,400	算出数量 1.000 式
	単価			式	480,400	
	*** S単 - 14号 ***					
S63008	1.準備作業(外業)		式		1,000	歩A 当たり算出
	測量労務(直接人件費外業)					時間的制約:なし 夜間制約作業時間:0.0 制約作業時間:0.0 冬期補正:なし
	1)主任技師の人数	5.00人				豪雪補正:なし 亜熱帯補正:なし
	2)技師の人数	5.00人				基本給時間:8.0 超勤時間:0.0
	3)技師補の人数	5.00人				深夜時間:0.0
	4)助手の人数	0.00人				
	5)補助員の人数	0.00人				
	6)操縦士の人数	0.00人				
	7)整備士の人数	0.00人				
	8)撮影士の人数	0.00人				
	9)撮影助手の人数	0.00人				
	10)測量船操縦士の人数	0.00人				
R04022	測量主任技師 外業		5.000	人	60,600	
R04023	測量技師 外業		5.000	人	52,300	
R04024	測量技師補 外業		5.000	人	41,100	

事業名	地域整備方向検討調査					
業務名	耳納山麓地域土地利用状況調査業務					
業務別業務名:耳納山麓地域土地利用状況調査業務						
コード	名称	数量	単位	単価	金額	備考
	合計				770,000	算出数量 1.000 式
	単価		式		770,000	
	*** S単 - 15号 ***					
S63008	2.1) 春夏作畑地作付状況調査(外業)		式		1.000 式	歩A 当たり算出
	測量劣務(直接人件費外業)					時間的制約:なし 夜間制約作業時間:0.0 制約作業時間:0.0 冬期補正:なし
	1)主任技師の人数	0.00人				豪雪補正:なし 基本給時間:8.0 超勤時間:0.0
	2)技師の人数	0.00人				深夜時間:0.0
	3)技師補の人数	123.00人				
	4)助手の人数	0.00人				
	5)補助員の人数	123.00人				
	6)操縦士の人数	0.00人				
	7)整備士の人数	0.00人				
	8)撮影士の人数	0.00人				
	9)撮影助手の人数	0.00人				
	10)測量船操縦士の人数	0.00人				
R04024	測量技師補 外業	123.000	人	41,100	5,055,300	
R04032	測量補助員 外業	123.000	人	28,700	3,530,100	
	合計				8,585,400	算出数量 1.000 式
	単価		式		8,585,400	
	*** S単 - 16号 ***					
S63008	2.2) 秋冬作畑地作付状況調査(外業)		式		1.000 式	歩A 当たり算出
	測量劣務(直接人件費外業)					時間的制約:なし 夜間制約作業時間:0.0 制約作業時間:0.0 冬期補正:なし
	1)主任技師の人数	0.00人				豪雪補正:なし 基本給時間:8.0 超勤時間:0.0
	2)技師の人数	0.00人				深夜時間:0.0
	3)技師補の人数	33.00人				
	4)助手の人数	0.00人				
	5)補助員の人数	33.00人				
	6)操縦士の人数	0.00人				
	7)整備士の人数	0.00人				
	8)撮影士の人数	0.00人				
	9)撮影助手の人数	0.00人				
	10)測量船操縦士の人数	0.00人				
R04024	測量技師補 外業	33.000	人	41,100	1,356,300	
R04032	測量補助員 外業	33.000	人	28,700	947,100	
	合計				2,303,400	算出数量 1.000 式
	単価		式		2,303,400	
	*** S単 - 17号 ***					
S63012	打合せに係る旅費・交通費(着手前・最終)		回		1.000 回	歩A 当たり算出
	打合せ(測量旅費・交通費) 着手前・最終,通勤により打合せ,一般交通機関,0日,					時間的制約:なし 夜間制約作業時間:0.0 制約作業時間:0.0 冬期補正:なし
	1)打合せ内容	着手前・最終				豪雪補正:なし 基本給時間:8.0 超勤時間:0.0
	2)測量主任技師配置人員	1人				深夜時間:0.0
	3)測量技師配置人員	1人				
	4)測量技師補配置人員	0人				
	5)打合せ日数	0.20日				
	6)往復移動日数	0.00日				
	7)宿泊区分	通勤により打合せ				
	8)交通機関区分	一般交通機関				
	9)高速道路往復料金(税別)	0円				
	10)鉄道往復1人当料金(税別)	1,800円				
	11)バス往復1人当料金(税別)	0円				
	12)船舶往復1人当料金(税別)	0円				
	13)航空往復1人当料金(税別)	0円				
	14)ライトバン使用日数	0日				
	16)宿泊料金1人当料金(税別)	0円				
	17)宿泊手当1人当料金(税別)	0円				
P54306	鉄道料金 消費税抜き	2.000	人	1,800	3,600	
	合計				3,600	算出数量 1.000 回
	単価		回		3,600	

事業名	地域整備方向検討調査					
業務名	耳納山麓地域土地利用状況調査業務					
業務別業務名:耳納山麓地域土地利用状況調査業務						
コード	名称	数量	単位	単価	金額	備考
Y70013	安全費往復経費				0	
	*** S単 - 18号 ***					
S63012	打合せに係る旅費・交通費(中間)		回		1,000	歩A 当たり算出
	打合せ(測量旅費・交通費) 中間,通勤により打合せ,一般交通機関,0日,			時間的制約:なし 夜間制約作業時間:0.0	制約作業時間:0.0 冬期補正:なし	
	1)打合せ内容	中間		豪雪補正:なし 基本給時間:8.0	亜熱帯補正:なし 超勤時間:0.0	
	2)測量主任技師配置人員	1人				
	3)測量技師配置人員	0人		深夜時間:0.0		
	4)測量技師補配置人員	1人				
	5)打合せ日数	0.20日				
	6)往復移動日数	0.00日				
	7)宿泊区分	通勤により打合せ				
	8)交通機関区分	一般交通機関				
	9)高速道路往復料金(税別)	0円				
	10)鉄道往復1人当料金(税別)	1,800円				
	11)バス往復1人当料金(税別)	0円				
	12)船舶往復1人当料金(税別)	0円				
	13)航空往復1人当料金(税別)	0円				
	14)ライトバン使用日数	0日				
	16)宿泊料金1人当料金(税別)	0円				
	17)宿泊手当1人当料金(税別)	0円				
P54306	鉄道料金 消費税抜き	2.000	人	1,800	3,600	
	合計				3,600	算出数量 1.000 回
	単価		回		3,600	
Y70013	安全費往復経費				0	
	*** S単 - 19号 ***					
S63014	打合せ(初回・最終)の移動に係る基準日額		回		1,000	歩A 当たり算出
	打合せ(測量業務基準日額) 着手前・最終,1.00人,1.00人,0.00人,0.5日,0.2日			時間的制約:なし 夜間制約作業時間:0.0	制約作業時間:0.0 冬期補正:なし	
	1)打合せ	着手前・最終		豪雪補正:なし 基本給時間:8.0	亜熱帯補正:なし 超勤時間:0.0	
	2)測量主任技師人数	1.00人				
	3)測量技師人数	1.00人		深夜時間:0.0		
	4)測量技師補人数	0.00人				
	5)打合せ日数	0.500日				
	6)往復移動日数	0.200日				
R04022	測量主任技師	0.700	人	60,600	42,420	
R04023	測量技師	0.700	人	52,300	36,610	
	合計				79,030	算出数量 1.000 回
	単価		回		79,030	
	*** S単 - 20号 ***					
S63014	打合せ(中間)の移動に係る基準日額		回		1,000	歩A 当たり算出
	打合せ(測量業務基準日額) 中間,1.00人,0.00人,1.00人,0.5日,0.2日			時間的制約:なし 夜間制約作業時間:0.0	制約作業時間:0.0 冬期補正:なし	
	1)打合せ	中間		豪雪補正:なし 基本給時間:8.0	亜熱帯補正:なし 超勤時間:0.0	
	2)測量主任技師人数	1.00人				
	3)測量技師人数	0.00人		深夜時間:0.0		
	4)測量技師補人数	1.00人				
	5)打合せ日数	0.500日				
	6)往復移動日数	0.200日				
R04022	測量主任技師	0.700	人	60,600	42,420	
R04024	測量技師補	0.700	人	41,100	28,770	
	合計				71,190	算出数量 1.000 回
	単価		回		71,190	
	*** S単 - 21号 ***					
S63023	電子納品版業務報告書作成		式		1,000	歩A 当たり算出
	電子納品版業務報告書作成 1,A - 4,1000,10cm,0			時間的制約:なし 夜間制約作業時間:0.0	制約作業時間:0.0 冬期補正:なし	

事業名	地域整備方向検討調査					
業務名	耳納山麓地域土地利用状況調査業務					
業務別業務名:耳納山麓地域土地利用状況調査業務						
コード	名称	数量	単位	単価	金額	備考
	*** X単 - 1号 ***					
X63002	精度管理費集計		式		1.000	歩A 当たり算出
	精度管理費集計			時間的制約:なし 夜間制約作業時間:0.0	制約作業時間:0.0 冬期補正:なし	
	1)精度管理費(自動集計)	0.000		豪雪補正:なし 基本給時間:8.0 深夜時間:0.0	亜熱帯補正:なし 超勤時間:0.0	
P53024	精度管理費	1.000	式	0	0	
	合計				0	算出数量 1.000 式
	単価				0	
	*** X単 - 2号 ***					
X63004	1.準備作業		式		1.000	歩A 当たり算出
	旅費交通費(測量外業日帰用) ライトバン,5日,2時間			時間的制約:なし 夜間制約作業時間:0.0	制約作業時間:0.0 冬期補正:なし	
	1)交通機関区分	ライトバン		豪雪補正:なし 基本給時間:8.0	亜熱帯補正:なし 超勤時間:0.0	
	2)高速道路往復料金(税別)	2,762円		深夜時間:0.0		
	3)鉄道往復1人当料金(税別)	0円				
	4)バス往復1人当料金(税別)	0円				
	5)船舶往復1人当料金(税別)	0円				
	6)航空往復1人当料金(税別)	0円				
	7)ライトバン使用日数	5日				
	8)時間区分	2時間				
	9)測量技師外業日数	5.000日				
	10)測量技師補外業日数	5.000日				
	11)測量助手外業日数	0.000日				
	12)測量補助員外業日数	0.000日				
P54301	高速道路等料金 消費税抜き	5.000	式	2,762	13,810	
M28121	ライトバン[ガソリンエンジン二輪駆動] 乗車定員5名 排気量1.5L	5.000	日	1,650	8,250	
P34001	ガソリン JIS2号 レギュラースタンド	27.000	L	166	4,482	
	合計				26,542	算出数量 1.000 式
	単価		式		26,542	
	*** X単 - 3号 ***					
X63004	2.1)春夏作畑地作付状況調査A班		式		1.000	歩A 当たり算出
	旅費交通費(測量外業日帰用) ライトバン,31日,2時間			時間的制約:なし 夜間制約作業時間:0.0	制約作業時間:0.0 冬期補正:なし	
	1)交通機関区分	ライトバン		豪雪補正:なし 基本給時間:8.0	亜熱帯補正:なし 超勤時間:0.0	
	2)高速道路往復料金(税別)	2,762円		深夜時間:0.0		
	3)鉄道往復1人当料金(税別)	0円				
	4)バス往復1人当料金(税別)	0円				
	5)船舶往復1人当料金(税別)	0円				
	6)航空往復1人当料金(税別)	0円				
	7)ライトバン使用日数	31日				
	8)時間区分	2時間				
	9)測量技師外業日数	0.000日				
	10)測量技師補外業日数	31.000日				
	11)測量助手外業日数	0.000日				
	12)測量補助員外業日数	31.000日				
P54301	高速道路等料金 消費税抜き	31.000	式	2,762	85,622	
M28121	ライトバン[ガソリンエンジン二輪駆動] 乗車定員5名 排気量1.5L	31.000	日	1,650	51,150	
P34001	ガソリン JIS2号 レギュラースタンド	167.400	L	166	27,788	
	合計				164,560	算出数量 1.000 式
	単価		式		164,560	
	*** X単 - 4号 ***					
X63004	2.1)春夏作畑地作付状況調査B班		式		1.000	歩A 当たり算出
	旅費交通費(測量外業日帰用) ライトバン,31日,2時間			時間的制約:なし 夜間制約作業時間:0.0	制約作業時間:0.0 冬期補正:なし	
	1)交通機関区分	ライトバン		豪雪補正:なし 基本給時間:8.0	亜熱帯補正:なし 超勤時間:0.0	
	2)高速道路往復料金(税別)	2,762円				

事業名	地域整備方向検討調査
業務名	耳納山麓地域土地利用状況調査業務

業務別業務名:耳納山麓地域土地利用状況調査業務

コード	名 称	数 量	単 位	単 価	金 額	備 考
	3)鉄道往復1人当料金(税別)	0円		深夜時間:0.0		
	4)バス往復1人当料金(税別)	0円				
	5)船舶往復1人当料金(税別)	0円				
	6)航空往復1人当料金(税別)	0円				
	7)ライトバン使用日数	31日				
	8)時間区分	2時間				
	9)測量技師外業日数	0.000日				
	10)測量技師補外業日数	31.000日				
	11)測量助手外業日数	0.000日				
	12)測量補助員外業日数	31.000日				
P54301	高速道路等料金 消費税抜き	31.000	式	2,762	85,622	
M28121	ライトバン[ガソリン]二輪駆動 乗車定員5名 排気量1.5L	31.000	日	1,650	51,150	
P34001	ガソリン J I S 2号 レギュラースタンド	167.400	L	166	27,788	
	合 計				164,560	算出数量 1.000 式
	単 価		式		164,560	
	*** X単 - 5号 ***					
X63004	2.1)春夏作畑地作付状況調査C班		式		1.000 式	歩A 当たり算出
	旅費交通費(測量外業日帰用) ライトバン,31日,2時間			時間的制約:なし 夜間制約作業時間:0.0	制約作業時間:0.0 冬期補正:なし	
	1)交通機関区分	ライトバン		豪雪補正:なし 基本給時間:8.0	亜熱帯補正:なし 超勤時間:0.0	
	2)高速道路往復料金(税別)	2,762円		深夜時間:0.0		
	3)鉄道往復1人当料金(税別)	0円				
	4)バス往復1人当料金(税別)	0円				
	5)船舶往復1人当料金(税別)	0円				
	6)航空往復1人当料金(税別)	0円				
	7)ライトバン使用日数	31日				
	8)時間区分	2時間				
	9)測量技師外業日数	0.000日				
	10)測量技師補外業日数	31.000日				
	11)測量助手外業日数	0.000日				
	12)測量補助員外業日数	31.000日				
P54301	高速道路等料金 消費税抜き	31.000	式	2,762	85,622	
M28121	ライトバン[ガソリン]二輪駆動 乗車定員5名 排気量1.5L	31.000	日	1,650	51,150	
P34001	ガソリン J I S 2号 レギュラースタンド	167.400	L	166	27,788	
	合 計				164,560	算出数量 1.000 式
	単 価		式		164,560	
	*** X単 - 6号 ***					
X63004	2.1)春夏作畑地作付状況調査D班		式		1.000 式	歩A 当たり算出
	旅費交通費(測量外業日帰用) ライトバン,30日,2時間			時間的制約:なし 夜間制約作業時間:0.0	制約作業時間:0.0 冬期補正:なし	
	1)交通機関区分	ライトバン		豪雪補正:なし 基本給時間:8.0	亜熱帯補正:なし 超勤時間:0.0	
	2)高速道路往復料金(税別)	2,762円		深夜時間:0.0		
	3)鉄道往復1人当料金(税別)	0円				
	4)バス往復1人当料金(税別)	0円				
	5)船舶往復1人当料金(税別)	0円				
	6)航空往復1人当料金(税別)	0円				
	7)ライトバン使用日数	30日				
	8)時間区分	2時間				
	9)測量技師外業日数	0.000日				
	10)測量技師補外業日数	30.000日				
	11)測量助手外業日数	0.000日				
	12)測量補助員外業日数	30.000日				
P54301	高速道路等料金 消費税抜き	30.000	式	2,762	82,860	
M28121	ライトバン[ガソリン]二輪駆動 乗車定員5名 排気量1.5L	30.000	日	1,650	49,500	
P34001	ガソリン J I S 2号 レギュラースタンド	162.000	L	166	26,892	
	合 計				159,252	算出数量 1.000 式
	単 価		式		159,252	
	*** X単 - 7号 ***					
X63004	2.2)秋冬作畑地作付状況調査E班		式		1.000 式	歩A 当たり算出

事業名	地域整備方向検討調査
業務名	耳納山麓地域土地利用状況調査業務

業務別業務名:耳納山麓地域土地利用状況調査業務

コード	名 称	数 量	単 位	単 価	金 額	備 考
	旅費交通費(測量外業日帰用) ライトバン,11日,2時間			時間的制約:なし 夜間制約作業時間:0.0	制約作業時間:0.0 冬期補正:なし	
	1)交通機関区分	ライトバン		豪雪補正:なし	亜熱帯補正:なし	
	2)高速道路往復料金(税別)	2,762円		基本給時間:8.0	超勤時間:0.0	
	3)鉄道往復1人当料金(税別)	0円		深夜時間:0.0		
	4)バス往復1人当料金(税別)	0円				
	5)船舶往復1人当料金(税別)	0円				
	6)航空往復1人当料金(税別)	0円				
	7)ライトバン使用日数	11日				
	8)時間区分	2時間				
	9)測量技師外業日数	0.000日				
	10)測量技師補外業日数	11.000日				
	11)測量助手外業日数	0.000日				
	12)測量補助員外業日数	11.000日				
P54301	高速道路等料金 消費税抜き		11.000 式	2,762	30,382	
M28121	ライトバン[ガソリンエンジン 二輪駆動] 乗車定員5名 排気量1.5L		11.000 日	1,650	18,150	
P34001	ガソリン J I S 2号 レギュラースタンド	59.400	L	166	9,860	
	合 計				58,392	算出数量 1.000 式
	単 価		式		58,392	
	*** X単 - 8号 ***					
X63004	2.2)秋冬作畑地作付状況調査F班		式		1.000 式	歩A 当たり算出
	旅費交通費(測量外業日帰用) ライトバン,11日,2時間			時間的制約:なし 夜間制約作業時間:0.0	制約作業時間:0.0 冬期補正:なし	
	1)交通機関区分	ライトバン		豪雪補正:なし	亜熱帯補正:なし	
	2)高速道路往復料金(税別)	2,762円		基本給時間:8.0	超勤時間:0.0	
	3)鉄道往復1人当料金(税別)	0円		深夜時間:0.0		
	4)バス往復1人当料金(税別)	0円				
	5)船舶往復1人当料金(税別)	0円				
	6)航空往復1人当料金(税別)	0円				
	7)ライトバン使用日数	11日				
	8)時間区分	2時間				
	9)測量技師外業日数	0.000日				
	10)測量技師補外業日数	11.000日				
	11)測量助手外業日数	0.000日				
	12)測量補助員外業日数	11.000日				
P54301	高速道路等料金 消費税抜き		11.000 式	2,762	30,382	
M28121	ライトバン[ガソリンエンジン 二輪駆動] 乗車定員5名 排気量1.5L		11.000 日	1,650	18,150	
P34001	ガソリン J I S 2号 レギュラースタンド	59.400	L	166	9,860	
	合 計				58,392	算出数量 1.000 式
	単 価		式		58,392	
	*** X単 - 9号 ***					
X63004	2.2)秋冬作畑地作付状況調査G班		式		1.000 式	歩A 当たり算出
	旅費交通費(測量外業日帰用) ライトバン,11日,2時間			時間的制約:なし 夜間制約作業時間:0.0	制約作業時間:0.0 冬期補正:なし	
	1)交通機関区分	ライトバン		豪雪補正:なし	亜熱帯補正:なし	
	2)高速道路往復料金(税別)	2,762円		基本給時間:8.0	超勤時間:0.0	
	3)鉄道往復1人当料金(税別)	0円		深夜時間:0.0		
	4)バス往復1人当料金(税別)	0円				
	5)船舶往復1人当料金(税別)	0円				
	6)航空往復1人当料金(税別)	0円				
	7)ライトバン使用日数	11日				
	8)時間区分	2時間				
	9)測量技師外業日数	0.000日				
	10)測量技師補外業日数	11.000日				
	11)測量助手外業日数	0.000日				
	12)測量補助員外業日数	11.000日				
P54301	高速道路等料金 消費税抜き		11.000 式	2,762	30,382	
M28121	ライトバン[ガソリンエンジン 二輪駆動] 乗車定員5名 排気量1.5L		11.000 日	1,650	18,150	
P34001	ガソリン J I S 2号 レギュラースタンド	59.400	L	166	9,860	
	合 計				58,392	算出数量 1.000 式
	単 価		式		58,392	

事業名	地域整備方向検討調査					
業務名	耳納山麓地域土地利用状況調査業務					
業務別業務名:耳納山麓地域土地利用状況調査業務						
コード	名称(規格)	数量	単位	単価	金額	備考
	*** T単 - 1号 ***					
T00001	1.準備作業(外業移動に係る基準日額)		回		1,000	歩A 当たり算出
	1.00人,1.00人,1.00人,0.00人,0.00人,0.24日					
S63002	1.準備作業(外業移動に係る基準日額)	1,000	式	36,960	36,960	S単 1号 算出数量 1,000 回
	1.00人,1.00人,1.00人,0.00人,0.00人,0.24日					
	合計				36,960	
	単価		回		36,960	
	*** T単 - 2号 ***					
T00002	2.1)春夏作畑地調査_A班_外業移動基準日額		回		1,000	歩A 当たり算出
	0.00人,0.00人,1.00人,0.00人,1.00人,0.24日					
S63002	2.1)春夏作畑地調査_A班_外業移動基準日額	1,000	式	16,752	16,752	S単 2号 算出数量 1,000 回
	0.00人,0.00人,1.00人,0.00人,1.00人,0.24日					
	合計				16,752	
	単価		回		16,752	
	*** T単 - 3号 ***					
T00003	2.1)春夏作畑地調査_B班_外業移動基準日額		回		1,000	歩A 当たり算出
	0.00人,0.00人,1.00人,0.00人,1.00人,0.24日					
S63002	2.1)春夏作畑地調査_B班_外業移動基準日額	1,000	式	16,752	16,752	S単 3号 算出数量 1,000 回
	0.00人,0.00人,1.00人,0.00人,1.00人,0.24日					
	合計				16,752	
	単価		回		16,752	
	*** T単 - 4号 ***					
T00004	2.1)春夏作畑地調査_C班_外業移動基準日額		回		1,000	歩A 当たり算出
	0.00人,0.00人,1.00人,0.00人,1.00人,0.24日					
S63002	2.1)春夏作畑地調査_C班_外業移動基準日額	1,000	式	16,752	16,752	S単 4号 算出数量 1,000 回
	0.00人,0.00人,1.00人,0.00人,1.00人,0.24日					
	合計				16,752	
	単価		回		16,752	
	*** T単 - 5号 ***					
T00005	2.1)春夏作畑地調査_D班_外業移動基準日額		回		1,000	歩A 当たり算出
	0.00人,0.00人,1.00人,0.00人,1.00人,0.24日					
S63002	2.1)春夏作畑地調査_D班_外業移動基準日額	1,000	式	16,752	16,752	S単 5号 算出数量 1,000 回
	0.00人,0.00人,1.00人,0.00人,1.00人,0.24日					
	合計				16,752	
	単価		回		16,752	
	*** T単 - 6号 ***					
T00006	2.2)秋冬作畑地調査_E班_外業移動基準日額		回		1,000	歩A 当たり算出
	0.00人,0.00人,1.00人,0.00人,1.00人,0.24日					
S63002	2.2)秋冬作畑地調査_E班_外業移動基準日額	1,000	式	16,752	16,752	S単 6号 算出数量 1,000 回
	0.00人,0.00人,1.00人,0.00人,1.00人,0.24日					
	合計				16,752	
	単価		回		16,752	
	*** T単 - 7号 ***					

令和7年度地域整備方向検討調査
耳納山麓地域土地利用状況調査業務

特別仕様書

九州農政局
北部九州土地改良調査管理事務所

第1章 総 則

(適用範囲)

第1-1条 令和7年度地域整備方向検討調査 耳納山麓地域土地利用状況調査業務の施行に当たっては、「測量業務共通仕様書」（以下「共通仕様書」という。）によるほか、同仕様書に対する特記及び追加事項は、この特別仕様書によるものとする。

(目 的)

第1-2条 本業務は、地域整備方向検討調査「耳納山麓地域」の実施に当たり、受益地内の土地利用状況調査を行うものである。

(場 所)

第1-3条 本業務において対象とする位置は、福岡県久留米市及びうきは市地内で、別添位置図に示すとおりである。

(土地への立入り等)

第1-4条 作業実施のための土地の立入り等は、共通仕様書第16条によるが、発注者の許可無く土地の踏み荒らし、立木伐採等行った場合に対する補償は、受注者の責任において処理するものとする。

(履行確実性評価の達成状況の確認)

第1-5条 本業務の受注に当たり、予算決算及び会計令第85条の基準に基づく価格（以下、「調査基準価格」という。）を下回る金額で受注した場合には、履行確実性評価の審査で提出した追加資料について、業務実施状況を踏まえた実施額に修正し、これを裏付ける資料とともに、業務完了検査時に提出するものとする。その上で、提出された資料をもとに以下の内容について履行確実性評価の達成状況を確認し、その結果を業務成績に反映させるものとする。なお、業務完了検査時まで提出されない場合には以降の提出を受け付けず、業務成績評定に厳格に反映させるものとする。

- (1) 審査項目 a) ～ c) において、審査時に比較して正当な理由なく必要額を下回った場合
- (2) 審査項目 d) において、審査時に比較して正当な理由なく再委託額が下回った場合
- (3) その他、業務計画書等に示された、実施体制、実施手順、工程計画が正当な理由なく異なる等、業務実施体制に関する問題が生じた場合
- (4) 業務成果品のミス、不備等

(一般事項)

第1-6条 業務請負契約書、共通仕様書に示す以外の一般事項は、次のとおりである。

- (1) 業務実施の順序、方法等は監督職員と密接な連絡を取り、業務の円滑な進捗を図るものとする。
- (2) 作業に従事する技術者は、対象業務に十分な知識と経験を有するものとする。
- (3) 受注者は業務内容を把握し、業務期間中に監督職員が資料の提出を求めた場合は速やかにこれに応じるものとする。

(管理技術者)

第1-7条 管理技術者は、農業土木技術管理士及び次表の資格に係る技術部門・選択科目に該当するものとする。

資格	技術部門	選択科目
技術士	総合技術監理	農業－農業土木 農業－農業農村工学 農業－農村地域計画 農業－農村地域・資源計画
	農業	農業土木、農業農村工学、農村地域計画、農村地域・資源計画
博士	当該業務に関連する学術部門	－
ビルコンサルティングマネージャー	農業土木	－

予算決算及び会計令第85条の基準に基づく価格（以下、「調査基準価格」という。）を下回る価格で契約した場合には、管理技術者は屋外で行う土地利用状況調査の実施に際して現場に常駐するとともに、作業日毎に業務の内容を監督職員に報告しなければならない。

なお、管理技術者が現場での常駐場所を定めた場合、あるいは変更した場合は監督職員に報告することとする。

(担当技術者)

第1-8条 担当技術者は、共通仕様書第8条によるものとする。

(配置技術者の確認)

第1-9条 共通仕様書第11条における業務組織計画の作成並びに共通仕様書第12条に基づく技術者情報の登録に当たっては、次によるものとする

- (1) 受注者は、業務計画書の業務組織計画に配置技術者の所属・役職及び担当する分担業務を明確に記載するものとする。なお、変更業務計画書において、業務組織計画を変更する際も同様とする。
- (2) 農業農村整備事業測量調査設計業務実績情報サービスへの技術者情報の登録は、業務計画書の業務組織計画において位置付けられた技術者を登録対象とする。

(保険加入)

第1-10条 受注者は、共通仕様書第38条に示されている保険に加入している旨を業務計画書に明示しなければならない。また、監督職員からの請求があった場合は、保険加入を証明する書類を提出しなければならない。

第2章 作業条件

(適用する図書)

第2-1条 本業務の基本的事項に関しては、次の基準・指針等を優先して適用する。他の図書を適用する場合は、監督職員の承諾を得るものとする。

番号	名 称	発 行 所	制定(改定) 年月
1	農業農村整備事業計画作成便覧	農業農村整備事業計画 研究会	平成15年8月
2	国営土地改良事業調査計画マニュアル	農業土木事業協会	平成5年3月

(作業基本条件)

第2-2条 本業務における作業基本条件は、次のとおりである。

調査対象面積は、畑約1,500haを対象とし、筆数は畑約13,000筆を想定している。

(貸与資料等)

第2-3条 貸与資料は、次表のとおりとする。

番号	資 料 名	数量
1	平成30年度国営施設応急対策事業 耳納山麓地区土地利用状況調査その他業務 報告書	1式
2	令和元年度国営施設応急対策事業 耳納山麓地区一定地域整理及び経済効果算定業務 報告書	1式
3	令和2年度国営施設応急対策事業 耳納山麓地区経済効果算定業務 報告書	1式
4	令和3年度国営施設応急対策事業 耳納山麓地区土地利用状況調査その他業務 報告書	1式
5	令和6年度地域整備方向検討調査 耳納山麓地域整備水準検討業務 報告書	1式
6	その他業務実施上、監督職員が必要と認める資料	1式

(適用する図書及び貸与資料の取扱い)

第2-4条 第2-1条及び第2-3条に示す適用する図書及び貸与資料の取扱いは次のとおりとする。

- (1) 適用する図書及び貸与資料の記載事項に相互に矛盾がある場合、又は解釈に疑義が生じた場合は、監督職員と協議するものとする。
- (2) 適用する図書は、作業時点の最新版を用い作業中に改訂された場合には、監督職員と協議するものとする。
- (3) 貸与資料は、原則として初回打合せ時に一括貸与するものとし、監督職員の請求があった場合のほか完了検査時に一括返納しなければならない。

(4) 第2-3条に示す資料以外の貸与資料がある場合には、その旨監督職員から指示する。

第3章 作業内容

(作業項目及び数量)

第3-1条 本業務における作業項目及び数量は、次の作業項目表のとおりであり、詳細は別紙1【作業項目内訳表】に示すものとする。

【作業項目表】

作業項目	数量	備考
1. 準備作業	1式	
2. 土地利用状況調査	1式	
3. 土地利用状況図の作成	1式	
4. 点検取りまとめ	1式	

(作業の留意点)

第3-2条 作業の実施に際し特に留意する点は、次のとおりとする。

- (1) 電算機を使用する場合は、計算手法及びアウトプット等の様式について事前に監督職員の承諾を得るものとする。
- (2) 第2-1条、第2-3条及び共通仕様書示す適用する図書、貸与資料や受注者が有する資料等を参考にした場合は、その出典を明示するものとする。
- (3) 業務履行中において、一部成果物の提出を求めることがあるが、受注者はこれに協力するものとする。
- (4) 共通仕様書第11条に基づき作成する業務計画書には、技術提案書の添付は行わないものとする。

(業務写真における黒板情報の電子化)

第3-3条 黒板情報の電子化は、被写体画像の撮影と同時に業務写真における黒板の記載情報の電子的記入を行うことにより、現場撮影の省力化、写真整理の効率化を図るものである。

受注者は、業務契約後に監督職員の承諾を得た上で黒板情報の電子化を行うことができる。黒板情報の電子化を行う場合、受注者は、以下の(1)から(4)によりこれを実施するものとする。

(1) 使用する機器・ソフトウェア

受注者は、黒板情報の電子化に必要な機器・ソフトウェア等(以下、「機器等」という。)は、電子的記入ができるもので、かつ「電子政府における調達のために参照すべき暗号のリスト(CRYPTREC暗号リスト)」(URL「<https://www.cryptrec.go.jp/list.html>」)に記載する基準を用いた信憑性確認機能(改ざん検知機能)を有するものを使用するものとする。

(2) 機器等の導入

ア 黒板情報の電子化に必要な機器等は、受注者が準備するものとする。

イ 受注者は、黒板情報の電子化に必要な機器等を選定し、監督職員の承諾を得なければならない。

(3) 黒板情報の電子的記入に関する取扱い

ア 受注者は、(1)の機器等を用いて業務写真を撮影する場合は、被写体と黒板情報を電子画像として同時に記録してもよいこととする。

イ 本業務の業務写真の取扱いは、「電子化写真データの作成要領(案)」によるものとする。

なお、上記アに示す黒板情報の電子的記入については、「電子化写真データの作成要領(案)6 写真編集等」に示す「写真編集」には該当しないものとする。

ウ 黒板情報の電子化を適用する場合は、従来型の黒板を写し込んだ写真を撮影する必要はない。

(4) 写真の納品

受注者は、(3)に示す黒板情報の電子化を行った写真を、業務完了時に発注者へ納品するものとする。

なお、受注者は納品URL(https://www.cals.jacic.or.jp/CIM/sharing/index_digital.html)のチェックシステム(信憑性チェックツール)又はチェックシステム(信憑性チェックツール)を搭載した写真管理ソフトウェアを用いて、黒板情報を電子化した写真の信憑性確認を行い、その結果を監督職員へ提出するものとする。

(5) 費用

機器等の導入に要する費用は、従来の黒板に代わるものであり、直接経費に含まれる。

第4章 打合せ

(打合せ)

第4-1条 共通仕様書第10条による打合せについては、主として次の段階で行うものとする。

また、初回及び最終回の打合せには管理技術者が出席するものとする。

初 回 作業着手の段階

第2回 中間打合せ(春夏作調査後段階)

第3回 中間打合せ(秋冬作調査後段階)

最終回 報告書原稿作成段階

なお、業務を適正かつ円滑に実施するために、受注者の業務担当は、業務打合せ記録簿を作成し、上記の打合せの都度内容について、監督職員と相互に確認するものとする。

打合せ方法については、対面方式からWeb方式に変更する場合がある。

ただし、調査基準価格を下回る価格で契約した場合には、上記に定める打合せを含め、受注者の責により管理技術者の立ち会いの上で打合せ等を行うこととし、設計変更の対象とはしない。

その際、管理技術者は、共通仕様書第11条に定める業務計画書に基づく業務工程等の管理状況を報告しなければならない。

第5章 成果物

(成果物)

第5-1条 成果物を共通仕様書第18条に基づき作成し、次のものを提出しなければならない。

- (1) 成果物の電子媒体（CD-R等） 正副2部
- (2) 成果物の出力 1部（電子媒体の出力、市販のファイル綴じで可）

(成果物の提出先)

第5-2条 成果物の提出先は、次のとおりとする。

福岡県久留米市荒木町白口891-20
九州農政局北部九州土地改良調査管理事務所

第6章 契約変更

(契約変更)

第6-1条 業務請負契約書第17条から第20条に規定する発注者と受注者による協議事項は、次のとおりとする。

- (1) 第2-2条に示す「作業基本条件」に変更が生じた場合
- (2) 第3-1条に示す「作業項目及び数量」に変更が生じた場合
- (3) 第4-1条に示す「打合せ」に変更が生じた場合
- (4) 第5-1条に示す「成果物」に変更が生じた場合
- (5) 履行期間の変更が生じた場合
- (6) その他

第7章 定めなき事項

(定めなき事項)

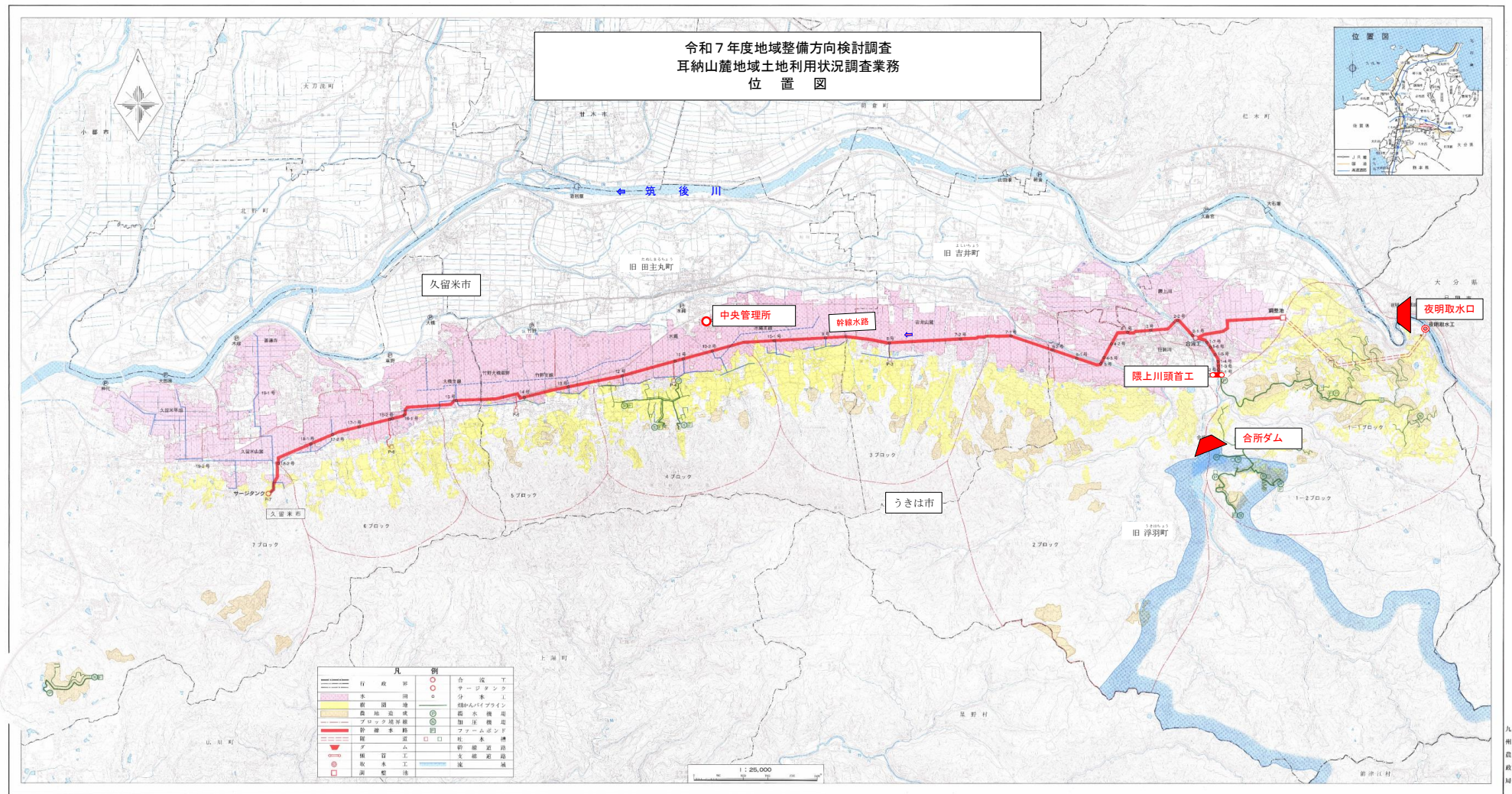
第7-1条 この特別仕様書に定めなき事項又は、この業務の実施に当たり疑義が生じた場合は、必要に応じて監督職員と協議するものとする。

別紙 1

【作業項目内訳表】

作 業 項 目	作 業 内 容
1. 準備作業	
1) 現地調査	本地区の土地利用状況調査を実施するのに必要な現地調査を行う。
2) 資料の検討	貸与資料及び既存資料を収集・整理し、本業務実施のための業務計画を樹立する。
2. 土地利用状況調査	
1) 春夏作畑地作付状況調査	<p>現地踏査を行い、一筆毎に作付作物、耕作準備地等の土地利用状況を整理し、集計表を作成する。</p> <p>時期：7～8月末までに1回</p> <p>対象面積：畑 約 1,500ha</p>
2) 秋冬作畑地作付状況調査	<p>現地踏査を行い、一筆毎に作付作物、耕作準備地等の土地利用状況を整理し、集計表を作成する。なお、2. 1) 春夏作での踏査により、果樹、茶等の作付けが確認された樹園地（約 1,100ha）は、秋冬作では現地踏査は不要とする。</p> <p>時期：11～1月末までに1回</p> <p>対象面積：畑 約 1,500ha</p>
3. 土地利用状況図の作成	<p>過年度業務で整理されている GIS データ（SHAPE 形式）に 2. 1)～2) の調査結果を更新し、土地利用区分毎に土地利用状況図を作成する。</p> <p>【土地利用状況図】</p> <ul style="list-style-type: none"> ・作物分類毎に整理（例：麦類、果菜類等） ・全体図及び地区毎分割図
4. 点検取りまとめ	各作業項目の成果資料の点検及び取りまとめを行い、報告書を作成する。

※作物名、耕作準備地等は、「作物統計調査」、「花木等生産状況調査」等農林水産省統計部、「遊休農地に関する措置の状況に関する調査」等農林水産省農村振興局の整理を基本とする。



※特別仕様書で示す畑は、位置図に示す樹園地及び農地造成のこと。