



誰もが住んでみたい村に
農業農村整備

令和7年度
全体実施設計
駅館川地区頭首工実施設計業務

積 算 書

(当初)

九州農政局
北部九州土地改良調査管理事務所

事業名	全体実施設計					
業務名	駅館川地区頭首工実施設計業務					
業務別業務名:設計業務						
	名称(規格)	数量	単位	単価	金額	備考
	直接人件費				12,795,000	
	・直接人件費	1.000	式		12,795,000	
	・・直接人件費	1.000	式		12,795,000	
	・・・設計作業費	1.000	式	11,853,000	11,853,000	1式当たり
S63007	1-1 現地調査	1.000	式	522,720	522,720	歩A・単A S単 22号
S63003	1-2 資料の検討	1.000	式	678,350	678,350	歩A・単A S単 5号
S63003	2-1 頭首工土木構造物の改修計画	1.000	式	1,459,500	1,459,500	歩A・単A S単 6号
S63003	2-2 送水路の改修計画	1.000	式	547,830	547,830	歩A・単A S単 7号
S63003	3-1 ゲート設備の更新	1.000	式	727,470	727,470	歩A・単A S単 8号
S63003	3-2 設計計算	1.000	式	635,620	635,620	歩A・単A S単 9号
S63003	4-1 平面計画	1.000	式	255,810	255,810	歩A・単A S単 10号
S63003	4-2 縦横断計画	1.000	式	312,670	312,670	歩A・単A S単 11号
S63003	4-3 構造物計画	1.000	式	185,870	185,870	歩A・単A S単 12号
S63003	4-4 舗装計画	1.000	式	644,800	644,800	歩A・単A S単 13号
S63003	4-5 付帯構造物の計画設計	1.000	式	385,850	385,850	歩A・単A S単 14号
S63003	5 仮設計画	1.000	式	1,035,700	1,035,700	歩A・単A S単 15号
S63003	6 設計図作成	1.000	式	1,001,270	1,001,270	歩A・単A S単 16号
S63003	7 数量計算	1.000	式	1,127,030	1,127,030	歩A・単A S単 17号
S63003	8 施工計画	1.000	式	1,172,850	1,172,850	歩A・単A S単 18号
S63003	9 概算工事費積算	1.000	式	297,620	297,620	歩A・単A S単 19号
S63003	10 業務照査	1.000	式	133,800	133,800	歩A・単A S単 20号
S63003	11 点検とりまとめ	1.000	式	727,850	727,850	歩A・単A S単 21号
	合 計				11,852,610	
	・・・打合せ(設計)	1.000	式	709,000	709,000	1式当たり
S63010	打合せ(設計業務基準日額) 一般工種,着手前・最終,1.00人,1.00人,0.00人,0.00人,0.5日,0.6日	1.000	回	139,150	139,150	歩A・単A S単 24号
S63010	打合せ(設計業務基準日額) 一般工種,中間,0.00人,1.00人,1.00人,0.00人,0.5日,0.6日	3.000	回	118,910	356,730	歩A・単A S単 25号
S63010	打合せ(設計業務基準日額) 一般工種,着手前・最終,2.00人,1.00人,0.00人,0.00人,0.5日,0.6日	1.000	回	212,740	212,740	歩A・単A S単 26号
	合 計				708,620	
	・・・合同現地踏査	1.000	式	58,000	58,000	1式当たり
S63007	設計労務(直接人件費外業)	1.000	式	57,700	57,700	歩A・単A S単 23号
	合 計				57,700	
	・・・移動に係る基準日額	1.000	式	175,000	175,000	1式当たり
S02115	主任技師	1.000	人	66,900	66,900	歩A・単A S単 1号
S02115	技師(A)	1.000	人	59,600	59,600	歩A・単A S単 2号
S02115	技師(B)	1.000	人	48,500	48,500	歩A・単A S単 3号
	合 計				175,000	

事業名	全体実施設計
業務名	駅館川地区頭首工実施設計業務

業務別業務名:設計業務

コード	名称(規格)	数量	単位	単価	金額	備考
S02115	*** S単-1号 *** 主任技師 主任技師		人	66,900		歩A・単A
S02115	*** S単-2号 *** 技師(A) 技師(A)		人	59,600		歩A・単A
S02115	*** S単-3号 *** 技師(B) 技師(B)		人	48,500		歩A・単A
S02115	*** S単-4号 *** 技術員 技術員		人	36,100		歩A・単A
S63003	*** S単-5号 *** 1-2 資料の検討 設計労務(直接人件費内業)		式	678,350		歩A・単A
S63003	*** S単-6号 *** 2-1 頭首工土木構造物の改修計画 設計労務(直接人件費内業)		式	1,459,500		歩A・単A
S63003	*** S単-7号 *** 2-2 送水路の改修計画 設計労務(直接人件費内業)		式	547,830		歩A・単A
S63003	*** S単-8号 *** 3-1 ゲート設備の更新 設計労務(直接人件費内業)		式	727,470		歩A・単A
S63003	*** S単-9号 *** 3-2 設計計算 設計労務(直接人件費内業)		式	635,620		歩A・単A
S63003	*** S単-10号 *** 4-1 平面計画 設計労務(直接人件費内業)		式	255,810		歩A・単A
S63003	*** S単-11号 *** 4-2 縦横断計画 設計労務(直接人件費内業)		式	312,670		歩A・単A
S63003	*** S単-12号 *** 4-3 構造物計画 設計労務(直接人件費内業)		式	185,870		歩A・単A
S63003	*** S単-13号 *** 4-4 舗装計画 設計労務(直接人件費内業)		式	644,800		歩A・単A
S63003	*** S単-14号 *** 4-5 付帯構造物の計画設計 設計労務(直接人件費内業)		式	385,850		歩A・単A
S63003	*** S単-15号 *** 5 仮設計画 設計労務(直接人件費内業)		式	1,035,700		歩A・単A
S63003	*** S単-16号 *** 6 設計図作成 設計労務(直接人件費内業)		式	1,001,270		歩A・単A
S63003	*** S単-17号 *** 7 数量計算 設計労務(直接人件費内業)		式	1,127,030		歩A・単A
S63003	*** S単-18号 *** 8 施工計画 設計労務(直接人件費内業)		式	1,172,850		歩A・単A
S63003	*** S単-19号 *** 9 概算工事費積算 設計労務(直接人件費内業)		式	297,620		歩A・単A
S63003	*** S単-20号 *** 10 業務照査 設計労務(直接人件費内業)		式	133,800		歩A・単A
S63003	*** S単-21号 *** 11 点検とりまとめ 設計労務(直接人件費内業)		式	727,850		歩A・単A
S63007	*** S単-22号 *** 1-1 現地調査					

事業名	全体実施設計
業務名	駅館川地区頭首工実施設計業務

業務別業務名:設計業務

コード	名称	数量	単位	単価	金額	備考
*** S単-1号 ***						
S02115	主任技師		人		1,000	歩A 当たり算出
	主任技師			時間的制約:なし 夜間制約作業時間:0.0	制約作業時間:0.0 冬期補正:なし	
	1)労務コード 2)労務単価算定区分	R04003 基(C)		豪雪補正:なし 基本給時間:8.0 深夜時間:0.0	亜熱帯補正:なし 超勤時間:0.0	
R04003	主任技師	1.000	人	66,900	66,900	
	合計				66,900	算出数量 1,000人
	単価				66,900	
*** S単-2号 ***						
S02115	技師(A)		人		1,000	歩A 当たり算出
	技師(A)			時間的制約:なし 夜間制約作業時間:0.0	制約作業時間:0.0 冬期補正:なし	
	1)労務コード 2)労務単価算定区分	R04004 基(C)		豪雪補正:なし 基本給時間:8.0 深夜時間:0.0	亜熱帯補正:なし 超勤時間:0.0	
R04004	技師(A)	1.000	人	59,600	59,600	
	合計				59,600	算出数量 1,000人
	単価				59,600	
*** S単-3号 ***						
S02115	技師(B)		人		1,000	歩A 当たり算出
	技師(B)			時間的制約:なし 夜間制約作業時間:0.0	制約作業時間:0.0 冬期補正:なし	
	1)労務コード 2)労務単価算定区分	R04005 基(C)		豪雪補正:なし 基本給時間:8.0 深夜時間:0.0	亜熱帯補正:なし 超勤時間:0.0	
R04005	技師(B)	1.000	人	48,500	48,500	
	合計				48,500	算出数量 1,000人
	単価				48,500	
*** S単-4号 ***						
S02115	技術員		人		1,000	歩A 当たり算出
	技術員			時間的制約:なし 夜間制約作業時間:0.0	制約作業時間:0.0 冬期補正:なし	
	1)労務コード 2)労務単価算定区分	R04007 基(C)		豪雪補正:なし 基本給時間:8.0 深夜時間:0.0	亜熱帯補正:なし 超勤時間:0.0	
R04007	技術員	1.000	人	36,100	36,100	
	合計				36,100	算出数量 1,000人
	単価				36,100	
*** S単-5号 ***						
S63003	1-2 資料の検討		式		1,000	歩A 当たり算出
	設計労務(直接人件費内業)			時間的制約:なし 夜間制約作業時間:0.0	制約作業時間:0.0 冬期補正:なし	
	1)主任技術者の人数	0.00人		豪雪補正:なし	亜熱帯補正:なし	
	2)技師長の人数	0.00人		基本給時間:8.0	超勤時間:0.0	
	3)主任技師の人数	3.50人		深夜時間:0.0		
	4)技師Aの人数	5.50人				
	5)技師Bの人数	2.40人				
	6)技師Cの人数	0.00人				
	7)技術員の人数	0.00人				

事業名	全体実施設計					
業務名	駅館川地区頭首工実施設計業務					
業務別業務名:設計業務						
コード	名称	数量	単位	単価	金額	備考
R04003	主任技師	3.500	人	66,900	234,150	
R04004	技師(A)	5.500	人	59,600	327,800	
R04005	技師(B)	2.400	人	48,500	116,400	
	合計				678,350	算出数量 1.000 式
	単価		式		678,350	
	*** S単-6号 ***					
S63003	2-1 頭首工土木構造物の改修計画 設計労務(直接人件費内業)		式		1.000 式	歩A 当たり算出
	1)主任技術者の人数	0.00人				
	2)技師長の人数	0.00人				
	3)主任技師の人数	2.50人				
	4)技師Aの人数	6.00人				
	5)技師Bの人数	7.50人				
	6)技師Cの人数	7.00人				
	7)技術員の数	8.00人				
R04003	主任技師	2.500	人	66,900	167,250	
R04004	技師(A)	6.000	人	59,600	357,600	
R04005	技師(B)	7.500	人	48,500	363,750	
R04006	技師(C)	7.000	人	40,300	282,100	
R04007	技術員	8.000	人	36,100	288,800	
	合計				1,459,500	算出数量 1.000 式
	単価		式		1,459,500	
	*** S単-7号 ***					
S63003	2-2 送水路の改修計画 設計労務(直接人件費内業)		式		1.000 式	歩A 当たり算出
	1)主任技術者の人数	0.00人				
	2)技師長の人数	0.00人				
	3)主任技師の人数	0.80人				
	4)技師Aの人数	2.00人				
	5)技師Bの人数	3.50人				
	6)技師Cの人数	4.20人				
	7)技術員の数	1.00人				
R04003	主任技師	0.800	人	66,900	53,520	
R04004	技師(A)	2.000	人	59,600	119,200	
R04005	技師(B)	3.500	人	48,500	169,750	
R04006	技師(C)	4.200	人	40,300	169,260	
R04007	技術員	1.000	人	36,100	36,100	
	合計				547,830	算出数量 1.000 式
	単価		式		547,830	
	*** S単-8号 ***					
S63003	3-1 ゲート設備の更新 設計労務(直接人件費内業)		式		1.000 式	歩A 当たり算出
	1)主任技術者の人数	0.00人				
	2)技師長の人数	0.00人				
	3)主任技師の人数	2.00人				
	4)技師Aの人数	3.70人				
	5)技師Bの人数	4.50人				
	6)技師Cの人数	2.50人				
	7)技術員の数	1.50人				

事業名	全体実施設計					
業務名	駅館川地区頭首工実施設計業務					
業務別業務名:設計業務						
コード	名称	数量	単位	単価	金額	備考
R04003	主任技師	2.000	人	66,900	133,800	
R04004	技師 (A)	3.700	人	59,600	220,520	
R04005	技師 (B)	4.500	人	48,500	218,250	
R04006	技師 (C)	2.500	人	40,300	100,750	
R04007	技術員	1.500	人	36,100	54,150	
	合計				727,470	算出数量 1.000 式
	単価		式		727,470	
	*** S単- 9号 ***					
S63003	3-2 設計計算		式		1.000 式	歩A 当たり算出
	設計労務(直接人件費内業)			時間的制約:なし 夜間制約作業時間:0.0	制約作業時間:0.0 冬期補正:なし	
	1)主任技術者の人数	0.00人		豪雪補正:なし	亜熱帯補正:なし	
	2)技師長の人数	0.00人		基本給時間:8.0	超勤時間:0.0	
	3)主任技師の人数	0.80人		深夜時間:0.0		
	4)技師Aの人数	2.00人				
	5)技師Bの人数	3.20人				
	6)技師Cの人数	4.50人				
	7)技術員の人数	3.50人				
R04003	主任技師	0.800	人	66,900	53,520	
R04004	技師 (A)	2.000	人	59,600	119,200	
R04005	技師 (B)	3.200	人	48,500	155,200	
R04006	技師 (C)	4.500	人	40,300	181,350	
R04007	技術員	3.500	人	36,100	126,350	
	合計				635,620	算出数量 1.000 式
	単価		式		635,620	
	*** S単- 10号 ***					
S63003	4-1 平面計画		式		1.000 式	歩A 当たり算出
	設計労務(直接人件費内業)			時間的制約:なし 夜間制約作業時間:0.0	制約作業時間:0.0 冬期補正:なし	
	1)主任技術者の人数	0.00人		豪雪補正:なし	亜熱帯補正:なし	
	2)技師長の人数	0.00人		基本給時間:8.0	超勤時間:0.0	
	3)主任技師の人数	1.40人		深夜時間:0.0		
	4)技師Aの人数	1.50人				
	5)技師Bの人数	1.50人				
	6)技師Cの人数	0.00人				
	7)技術員の人数	0.00人				
R04003	主任技師	1.400	人	66,900	93,660	
R04004	技師 (A)	1.500	人	59,600	89,400	
R04005	技師 (B)	1.500	人	48,500	72,750	
	合計				255,810	算出数量 1.000 式
	単価		式		255,810	
	*** S単- 11号 ***					
S63003	4-2 縦横断計画		式		1.000 式	歩A 当たり算出
	設計労務(直接人件費内業)			時間的制約:なし 夜間制約作業時間:0.0	制約作業時間:0.0 冬期補正:なし	
	1)主任技術者の人数	0.00人		豪雪補正:なし	亜熱帯補正:なし	
	2)技師長の人数	0.00人		基本給時間:8.0	超勤時間:0.0	
	3)主任技師の人数	0.80人		深夜時間:0.0		
	4)技師Aの人数	1.50人				
	5)技師Bの人数	3.50人				
	6)技師Cの人数	0.00人				
	7)技術員の人数	0.00人				

事業名	全体実施設計					
業務名	駅館川地区頭首工実施設計業務					
業務別業務名:設計業務						
コード	名称	数量	単位	単価	金額	備考
R04003	主任技師	0.800	人	66,900	53,520	
R04004	技師 (A)	1.500	人	59,600	89,400	
R04005	技師 (B)	3.500	人	48,500	169,750	
	合計				312,670	算出数量 1.000 式
	単価		式		312,670	
	*** S単- 12号 ***					
S63003	4-3 構造物計画 設計労務(直接人件費内業)		式		1.000 式	歩A 当たり算出
	1)主任技術者の人数	0.00人				
	2)技師長の人数	0.00人				
	3)主任技師の人数	0.80人				
	4)技師Aの人数	1.00人				
	5)技師Bの人数	1.50人				
	6)技師Cの人数	0.00人				
	7)技術員の人数	0.00人				
R04003	主任技師	0.800	人	66,900	53,520	
R04004	技師 (A)	1.000	人	59,600	59,600	
R04005	技師 (B)	1.500	人	48,500	72,750	
	合計				185,870	算出数量 1.000 式
	単価		式		185,870	
	*** S単- 13号 ***					
S63003	4-4 舗装計画 設計労務(直接人件費内業)		式		1.000 式	歩A 当たり算出
	1)主任技術者の人数	0.00人				
	2)技師長の人数	0.00人				
	3)主任技師の人数	1.00人				
	4)技師Aの人数	2.00人				
	5)技師Bの人数	3.20人				
	6)技師Cの人数	3.50人				
	7)技術員の人数	4.50人				
R04003	主任技師	1.000	人	66,900	66,900	
R04004	技師 (A)	2.000	人	59,600	119,200	
R04005	技師 (B)	3.200	人	48,500	155,200	
R04006	技師 (C)	3.500	人	40,300	141,050	
R04007	技術員	4.500	人	36,100	162,450	
	合計				644,800	算出数量 1.000 式
	単価		式		644,800	
	*** S単- 14号 ***					
S63003	4-5 付帯構造物の計画設計 設計労務(直接人件費内業)		式		1.000 式	歩A 当たり算出
	1)主任技術者の人数	0.00人				
	2)技師長の人数	0.00人				
	3)主任技師の人数	0.40人				
	4)技師Aの人数	0.40人				
	5)技師Bの人数	1.20人				
	6)技師Cの人数	1.50人				
	7)技術員の人数	6.00人				
R04003	主任技師	0.400	人	66,900	26,760	
R04004	技師 (A)	0.400	人	59,600	23,840	

事業名	全体実施設計					
業務名	駅館川地区頭首工実施設計業務					
業務別業務名: 設計業務						
コード	名称	数量	単位	単価	金額	備考
R04005	技師 (B)	1.200	人	48,500	58,200	
R04006	技師 (C)	1.500	人	40,300	60,450	
R04007	技術員	6.000	人	36,100	216,600	
	合計				385,850	算出数量 1.000 式
	単価		式		385,850	
	*** S単- 15号 ***					
S63003	5 仮設計画		式		1.000 式	歩A 当たり算出
	設計労務(直接人件費内業)			時間的制約:なし 夜間制約作業時間:0.0	制約作業時間:0.0 冬期補正:なし	
	1)主任技術者の人数	0.00人		豪雪補正:なし	亜熱帯補正:なし	
	2)技師長の人数	0.00人		基本給時間:8.0	超勤時間:0.0	
	3)主任技師の人数	2.50人		深夜時間:0.0		
	4)技師Aの人数	4.50人				
	5)技師Bの人数	4.50人				
	6)技師Cの人数	5.00人				
	7)技術員の人数	5.00人				
R04003	主任技師	2.500	人	66,900	167,250	
R04004	技師 (A)	4.500	人	59,600	268,200	
R04005	技師 (B)	4.500	人	48,500	218,250	
R04006	技師 (C)	5.000	人	40,300	201,500	
R04007	技術員	5.000	人	36,100	180,500	
	合計				1,035,700	算出数量 1.000 式
	単価		式		1,035,700	
	*** S単- 16号 ***					
S63003	6 設計図作成		式		1.000 式	歩A 当たり算出
	設計労務(直接人件費内業)			時間的制約:なし 夜間制約作業時間:0.0	制約作業時間:0.0 冬期補正:なし	
	1)主任技術者の人数	0.00人		豪雪補正:なし	亜熱帯補正:なし	
	2)技師長の人数	0.00人		基本給時間:8.0	超勤時間:0.0	
	3)主任技師の人数	1.80人		深夜時間:0.0		
	4)技師Aの人数	4.50人				
	5)技師Bの人数	5.50人				
	6)技師Cの人数	5.00人				
	7)技術員の人数	4.00人				
R04003	主任技師	1.800	人	66,900	120,420	
R04004	技師 (A)	4.500	人	59,600	268,200	
R04005	技師 (B)	5.500	人	48,500	266,750	
R04006	技師 (C)	5.000	人	40,300	201,500	
R04007	技術員	4.000	人	36,100	144,400	
	合計				1,001,270	算出数量 1.000 式
	単価		式		1,001,270	
	*** S単- 17号 ***					
S63003	7 数量計算		式		1.000 式	歩A 当たり算出
	設計労務(直接人件費内業)			時間的制約:なし 夜間制約作業時間:0.0	制約作業時間:0.0 冬期補正:なし	
	1)主任技術者の人数	0.00人		豪雪補正:なし	亜熱帯補正:なし	
	2)技師長の人数	0.00人		基本給時間:8.0	超勤時間:0.0	
	3)主任技師の人数	0.20人		深夜時間:0.0		
	4)技師Aの人数	2.50人				
	5)技師Bの人数	6.50人				
	6)技師Cの人数	8.50人				
	7)技術員の人数	8.50人				

事業名	全体実施設計					
業務名	駅館川地区頭首工実施設計業務					
業務別業務名:設計業務						
コード	名称	数量	単位	単価	金額	備考
R04003	主任技師	0.200	人	66,900	13,380	
R04004	技師 (A)	2.500	人	59,600	149,000	
R04005	技師 (B)	6.500	人	48,500	315,250	
R04006	技師 (C)	8.500	人	40,300	342,550	
R04007	技術員	8.500	人	36,100	306,850	
	合計				1,127,030	算出数量 1.000 式
	単価		式		1,127,030	
	*** S単- 18号 ***					
S63003	8 施工計画		式		1.000 式	歩A 当たり算出
	設計労務(直接人件費内業)			時間的制約:なし 夜間制約作業時間:0.0	制約作業時間:0.0 冬期補正:なし	
	1)主任技術者の人数	0.00人		豪雪補正:なし	亜熱帯補正:なし	
	2)技師長の人数	0.00人		基本給時間:8.0	超勤時間:0.0	
	3)主任技師の人数	3.00人		深夜時間:0.0		
	4)技師Aの人数	6.50人				
	5)技師Bの人数	6.50人				
	6)技師Cの人数	4.00人				
	7)技術員の人数	3.00人				
R04003	主任技師	3.000	人	66,900	200,700	
R04004	技師 (A)	6.500	人	59,600	387,400	
R04005	技師 (B)	6.500	人	48,500	315,250	
R04006	技師 (C)	4.000	人	40,300	161,200	
R04007	技術員	3.000	人	36,100	108,300	
	合計				1,172,850	算出数量 1.000 式
	単価		式		1,172,850	
	*** S単- 19号 ***					
S63003	9 概算工事費積算		式		1.000 式	歩A 当たり算出
	設計労務(直接人件費内業)			時間的制約:なし 夜間制約作業時間:0.0	制約作業時間:0.0 冬期補正:なし	
	1)主任技術者の人数	0.00人		豪雪補正:なし	亜熱帯補正:なし	
	2)技師長の人数	0.00人		基本給時間:8.0	超勤時間:0.0	
	3)主任技師の人数	1.30人		深夜時間:0.0		
	4)技師Aの人数	1.50人				
	5)技師Bの人数	2.50人				
	6)技師Cの人数	0.00人				
	7)技術員の人数	0.00人				
R04003	主任技師	1.300	人	66,900	86,970	
R04004	技師 (A)	1.500	人	59,600	89,400	
R04005	技師 (B)	2.500	人	48,500	121,250	
	合計				297,620	算出数量 1.000 式
	単価		式		297,620	
	*** S単- 20号 ***					
S63003	10 業務照査		式		1.000 式	歩A 当たり算出
	設計労務(直接人件費内業)			時間的制約:なし 夜間制約作業時間:0.0	制約作業時間:0.0 冬期補正:なし	
	1)主任技術者の人数	0.00人		豪雪補正:なし	亜熱帯補正:なし	
	2)技師長の人数	0.00人		基本給時間:8.0	超勤時間:0.0	
	3)主任技師の人数	2.00人		深夜時間:0.0		
	4)技師Aの人数	0.00人				
	5)技師Bの人数	0.00人				
	6)技師Cの人数	0.00人				
	7)技術員の人数	0.00人				

事業名	全体実施設計					
業務名	駅館川地区頭首工実施設計業務					
業務別業務名:設計業務						
コード	名称	数量	単位	単価	金額	備考
R04003	主任技師	2.000	人	66,900	133,800	
	合計				133,800	算出数量 1.000 式
	単価		式		133,800	
	*** S単- 21号 ***					
S63003	11 点検とりまとめ		式		1.000 式	歩A 当たり算出
	設計労務(直接人件費内業)			時間的制約:なし 夜間制約作業時間:0.0	制約作業時間:0.0 冬期補正:なし	
	1)主任技術者の人数	0.00人		豪雪補正:なし	亜熱帯補正:なし	
	2)技師長の人数	0.00人		基本給時間:8.0	超勤時間:0.0	
	3)主任技師の人数	1.50人		深夜時間:0.0		
	4)技師Aの人数	4.50人				
	5)技師Bの人数	4.50人				
	6)技師Cの人数	3.50人				
	7)技術員の人数	0.00人				
R04003	主任技師	1.500	人	66,900	100,350	
R04004	技師 (A)	4.500	人	59,600	268,200	
R04005	技師 (B)	4.500	人	48,500	218,250	
R04006	技師 (C)	3.500	人	40,300	141,050	
	合計				727,850	算出数量 1.000 式
	単価		式		727,850	
	*** S単- 22号 ***					
S63007	1-1 現地調査		式		1.000 式	歩A 当たり算出
	設計労務(直接人件費外業)			時間的制約:なし 夜間制約作業時間:0.0	制約作業時間:0.0 冬期補正:なし	
	1)主任技術者の人数	0.00人		豪雪補正:なし	亜熱帯補正:なし	
	2)技師長の人数	0.00人		基本給時間:8.0	超勤時間:0.0	
	3)主任技師の人数	2.80人		深夜時間:0.0		
	4)技師Aの人数	4.00人				
	5)技師Bの人数	2.00人				
	6)技師Cの人数	0.00人				
	7)技術員の人数	0.00人				
R04003	主任技師 外業	2.800	人	66,900	187,320	
R04004	技師 (A) 外業	4.000	人	59,600	238,400	
R04005	技師 (B) 外業	2.000	人	48,500	97,000	
	合計				522,720	算出数量 1.000 式
	単価		式		522,720	
	*** S単- 23号 ***					
S63007	設計労務(直接人件費外業)		式		1.000 式	歩A 当たり算出
	設計労務(直接人件費外業)			時間的制約:なし 夜間制約作業時間:0.0	制約作業時間:0.0 冬期補正:なし	
	1)主任技術者の人数	0.00人		豪雪補正:なし	亜熱帯補正:なし	
	2)技師長の人数	0.00人		基本給時間:8.0	超勤時間:0.0	
	3)主任技師の人数	0.50人		深夜時間:0.0		
	4)技師Aの人数	0.00人				
	5)技師Bの人数	0.50人				
	6)技師Cの人数	0.00人				
	7)技術員の人数	0.00人				
R04003	主任技師 外業	0.500	人	66,900	33,450	
R04005	技師 (B) 外業	0.500	人	48,500	24,250	
	合計				57,700	算出数量 1.000 式
	単価		式		57,700	

事業名	全体実施設計
業務名	駅館川地区頭首工実施設計業務

業務別業務名: 設計業務

コード	名称	数量	単位	単価	金額	備考
*** S単- 24号 ***						
S63010	打合せ (設計業務基準日額)		回		1,000	歩A 当たり算出
	打合せ (設計業務基準日額) 一般工種, 着手前・最終, 1.00人, 1.00人, 0.00人, 0.00人, 0.5日, 0.6日			時間的制約: なし 夜間制約作業時間: 0.0	制約作業時間: 0.0 冬期補正: なし	
	1) 設計工種	一般工種		豪雪補正: なし 基本給時間: 8.0	亜熱帯補正: なし 超勤時間: 0.0	
	2) 打合せ	着手前・最終		深夜時間: 0.0		
	3) 設計用主任技師人数	1.00人				
	4) 設計用技師(A)人数	1.00人				
	5) 設計用技師(B)人数	0.00人				
	6) 設計用技師(C)人数	0.00人				
	7) 打合せ日数	0.500日				
	8) 往復移動日数	0.600日				
R04003	主任技師	1.100	人	66,900	73,590	
R04004	技師 (A)	1.100	人	59,600	65,560	
	合計				139,150	算出数量 1,000 回
	単価		回		139,150	
*** S単- 25号 ***						
S63010	打合せ (設計業務基準日額)		回		1,000	歩A 当たり算出
	打合せ (設計業務基準日額) 一般工種, 中間, 0.00人, 1.00人, 1.00人, 0.00人, 0.5日, 0.6日			時間的制約: なし 夜間制約作業時間: 0.0	制約作業時間: 0.0 冬期補正: なし	
	1) 設計工種	一般工種		豪雪補正: なし 基本給時間: 8.0	亜熱帯補正: なし 超勤時間: 0.0	
	2) 打合せ	中間		深夜時間: 0.0		
	3) 設計用主任技師人数	0.00人				
	4) 設計用技師(A)人数	1.00人				
	5) 設計用技師(B)人数	1.00人				
	6) 設計用技師(C)人数	0.00人				
	7) 打合せ日数	0.500日				
	8) 往復移動日数	0.600日				
R04004	技師 (A)	1.100	人	59,600	65,560	
R04005	技師 (B)	1.100	人	48,500	53,350	
	合計				118,910	算出数量 1,000 回
	単価		回		118,910	
*** S単- 26号 ***						
S63010	打合せ (設計業務基準日額)		回		1,000	歩A 当たり算出
	打合せ (設計業務基準日額) 一般工種, 着手前・最終, 2.00人, 1.00人, 0.00人, 0.00人, 0.5日, 0.6日			時間的制約: なし 夜間制約作業時間: 0.0	制約作業時間: 0.0 冬期補正: なし	
	1) 設計工種	一般工種		豪雪補正: なし 基本給時間: 8.0	亜熱帯補正: なし 超勤時間: 0.0	
	2) 打合せ	着手前・最終		深夜時間: 0.0		
	3) 設計用主任技師人数	2.00人				
	4) 設計用技師(A)人数	1.00人				
	5) 設計用技師(B)人数	0.00人				
	6) 設計用技師(C)人数	0.00人				
	7) 打合せ日数	0.500日				
	8) 往復移動日数	0.600日				
R04003	主任技師	2.200	人	66,900	147,180	
R04004	技師 (A)	1.100	人	59,600	65,560	
	合計				212,740	算出数量 1,000 回
	単価		回		212,740	
*** S単- 27号 ***						
S63011	打合せ (設計旅費・交通費)		回		1,000	歩A 当たり算出
	打合せ (設計旅費・交通費) 一般工種・解析等調査業務, 着手前・最終, 通勤により打合せ, 一般交通機関, 0日,			時間的制約: なし 夜間制約作業時間: 0.0	制約作業時間: 0.0 冬期補正: なし	
	1) 設計工種	一般工種・解析等調査業務		豪雪補正: なし 基本給時間: 8.0	亜熱帯補正: なし 超勤時間: 0.0	
	2) 打合せ内容	着手前・最終		深夜時間: 0.0		

事業名	全体実施設計
業務名	駅館川地区頭首工実施設計業務

業務別業務名: 設計業務

コード	名称	数量	単位	単価	金額	備考
	3)主任技師配置人員	1人				
	4)技師A配置人員	1人				
	5)技師B配置人員	0人				
	6)技師C配置人員	0人				
	7)打合せ日数	0.50日				
	8)往復移動日数	0.60日				
	9)宿泊区分	通勤により打合せ				
	10)交通機関区分	一般交通機関				
	11)高速道路往復料金(税別)	0円				
	12)鉄道往復1人当料金(税別)	18,836円				
	13)バス往復1人当料金(税別)	672円				
	14)船舶往復1人当料金(税別)	0円				
	15)航空往復1人当料金(税別)	0円				
	16)ライトバン使用日数	0日				
	18)宿泊料金1人当料金(税別)	0円				
	19)宿泊手当1人当料金(税別)	0円				
P54306	鉄道料金					
	消費税抜き	2.000	人	18,836	37,672	
P54307	バス料金					
	消費税抜き	2.000	人	672	1,344	
	合計				39,016	算出数量 1.000回
	単価		回		39,016	
	*** S単-28号 ***					
S63011	打合せ(設計旅費・交通費)		回		1.000回	歩A 当たり算出
	打合せ(設計旅費・交通費) 一般工種・解析等調査業務,中間,通勤により打合せ,一般交通機関, 0日,			時間的制約:なし 夜間制約作業時間:0.0 豪雪補正:なし 基本給時間:8.0	制約作業時間:0.0 冬期補正:なし 亜熱帯補正:なし 超勤時間:0.0	
	1)設計工種	一般工種・解析等調査業務		深夜時間:0.0		
	2)打合せ内容	中間				
	3)主任技師配置人員	0人				
	4)技師A配置人員	1人				
	5)技師B配置人員	1人				
	6)技師C配置人員	0人				
	7)打合せ日数	0.50日				
	8)往復移動日数	0.60日				
	9)宿泊区分	通勤により打合せ				
	10)交通機関区分	一般交通機関				
	11)高速道路往復料金(税別)	0円				
	12)鉄道往復1人当料金(税別)	18,836円				
	13)バス往復1人当料金(税別)	672円				
	14)船舶往復1人当料金(税別)	0円				
	15)航空往復1人当料金(税別)	0円				
	16)ライトバン使用日数	0日				
	18)宿泊料金1人当料金(税別)	0円				
	19)宿泊手当1人当料金(税別)	0円				
P54306	鉄道料金					
	消費税抜き	2.000	人	18,836	37,672	
P54307	バス料金					
	消費税抜き	2.000	人	672	1,344	
	合計				39,016	算出数量 1.000回
	単価		回		39,016	
	*** S単-29号 ***					
S63011	打合せ(設計旅費・交通費)		回		1.000回	歩A 当たり算出
	打合せ(設計旅費・交通費) 一般工種・解析等調査業務,着手前・最終,通勤により打合せ,一般 交通機関,0日,			時間的制約:なし 夜間制約作業時間:0.0 豪雪補正:なし 基本給時間:8.0	制約作業時間:0.0 冬期補正:なし 亜熱帯補正:なし 超勤時間:0.0	
	1)設計工種	一般工種・解析等調査業務		深夜時間:0.0		
	2)打合せ内容	着手前・最終				
	3)主任技師配置人員	2人				
	4)技師A配置人員	1人				
	5)技師B配置人員	0人				
	6)技師C配置人員	0人				
	7)打合せ日数	0.50日				
	8)往復移動日数	0.60日				
	9)宿泊区分	通勤により打合せ				
	10)交通機関区分	一般交通機関				
	11)高速道路往復料金(税別)	0円				
	12)鉄道往復1人当料金(税別)	18,836円				
	13)バス往復1人当料金(税別)	672円				
	14)船舶往復1人当料金(税別)	0円				
	15)航空往復1人当料金(税別)	0円				
	16)ライトバン使用日数	0日				

事業名		全体実施設計				
業務名		駅館川地区頭首工実施設計業務				
業務別業務名		設計業務				
コード	名称	数量	単位	単価	金額	備考
	18) 宿泊料金 1人当料金 (税別)	0円				
	19) 宿泊手当 1人当料金 (税別)	0円				
P54306	鉄道料金 消費税抜き	3.000	人	18,836	56,508	
P54307	バス料金 消費税抜き	3.000	人	672	2,016	
	合計				58,524	算出数量 1.000 回
	単価		回		58,524	
	*** S単-30号 ***					
S63017	旅費交通費 (設計外業宿泊用)		式		1.000 式	歩A 当たり算出
	旅費交通費 (設計外業宿泊用) ライトバン, 1.00日, 2日, 3時間			時間的制約: なし 夜間制約作業時間: 0.0		制約作業時間: 0.0 冬期補正: なし
	1) 交通機関区分	ライトバン		豪雪補正: なし 基本給時間: 8.0		亜熱帯補正: なし 超勤時間: 0.0
	2) 高速道路往復料金 (税別)	9,618円				
	3) 鉄道往復料金 [全員分合算] (税別)	0円				
	4) バス往復料金 [全員分合算] (税別)	0円		深夜時間: 0.0		
	5) 船舶往復料金 [全員分合算] (税別)	0円				
	6) 航空往復料金 [全員分合算] (税別)	0円				
	7) 往復移動日数	1.00日				
	8) ライトバン使用日数	2日				
	9) 時間区分	3時間				
	10) 技師長外業日数	0.000日				
	11) 主任技師外業日数	3.300日				
	12) 技師A外業日数	4.000日				
	13) 技師B外業日数	2.500日				
	14) 技師C外業日数	0.000日				
	15) 技術員外業日数	0.000日				
	16) 宿泊料金 1人当料金 (税別)	0円				
	17) 宿泊手当 1人当料金 (税別)	0円				
P54301	高速道路等料金 消費税抜き	1.000	式	9,618	9,618	
M28121	ライトバン [ガソリンエンジン・二輪駆動] 乗車定員5名 排気量1.5L	2.000	日	1,960	3,920	
P34001	ガソリン J I S 2号 レギュラースタンド	16.200	L	164	2,657	
	合計				16,195	算出数量 1.000 式
	単価		式		16,195	
	*** S単-31号 ***					
S63023	電子納品版業務報告書作成		式		1.000 式	歩A 当たり算出
	電子納品版業務報告書作成 1, A-4, 1000, 10cm, 1			時間的制約: なし 夜間制約作業時間: 0.0		制約作業時間: 0.0 冬期補正: なし
	1) 報告書部数 (部)	1.000		豪雪補正: なし 基本給時間: 8.0		亜熱帯補正: なし 超勤時間: 0.0
	2) 規格区分	A-4		深夜時間: 0.0		
	3) 枚数区分 (枚)	1000				
	4) 厚さ区分	10cm				
	5) CD-R枚数 (枚)	1.000				
P43504	報告書焼付代 (コピー) A-4以下 1000枚	1.000	部	12,700	12,700	
P43544	簡易加除式ファイル A 4縦型幅10cm (チューブ・パイプファイル)	1.000	冊	789	789	
P43602	CD-R CD-R (記録面色素フタロシアニン) 700MB	1.000	枚	47	47	
	合計				13,536	算出数量 1.000 式
	単価		式		13,536	

事業名	全体実施設計
業務名	駅館川地区頭首工実施設計業務

業務別業務名: 測量業務

名称(規格)	数量	単位	単価	金額	備考
直接人件費～機械経費				3,594,000	
・測量業務	1.000	式		3,594,000	
・ ・ 地形測量	1.000	式		866,000	
・ ・ ・ 現地測量	1.000	式	866,000	866,000	1 式当たり
S61027 現地測量(Ⅰ) 1/500,平地,耕地,0.36,0.012	1.000	式	811,767	811,767	歩A・単A S単 20号
S61028 現地測量(Ⅱ) 1/500,平地,耕地,0.36	1.000	式	54,590	54,590	歩A・単A S単 21号
合 計				866,357	
・ ・ 路線測量	1.000	式		747,000	
・ ・ ・ 作業計画	1.000	業務	108,000	108,000	1 業務当たり
S61014 路線測量 作業計画	1.000	業務	108,090	108,090	歩A・単A S単 11号
合 計				108,090	
・ ・ ・ 線形決定 河川	0.200	km	254,000	51,000	1 km当たり
S61016 路線測量 線形決定 平地,耕地,0.00	1.000	km	253,926	253,926	歩A・単A S単 12号
合 計				253,926	
・ ・ ・ 線形決定 管理用道路	0.070	km	355,000	25,000	1 km当たり
S61016 路線測量 線形決定 低山地,原野,0.40	1.000	km	355,496	355,496	歩A・単A S単 13号
合 計				355,496	
・ ・ ・ 中心線測量 河川	0.200	km	484,000	97,000	1 km当たり
S61018 路線測量 中心線測量 平地,耕地,0.00,20m,1,000台未満/12時間,0.00,0	1.000	km	483,614	483,614	歩A・単A S単 14号
合 計				483,614	
・ ・ ・ 中心線測量 管理用道路	0.070	km	699,000	49,000	1 km当たり
S61018 路線測量 中心線測量 低山地,原野,0.40,20m,1,000台未満/12時間,0.00,0	1.000	km	698,554	698,554	歩A・単A S単 15号
合 計				698,554	
・ ・ ・ 縦断測量 河川	0.200	km	356,000	71,000	1 km当たり
S61019 路線測量 縦断測量 平地,耕地,0.00,1,000台未満/12時間,0.00	1.000	km	355,714	355,714	歩A・単A S単 16号
合 計				355,714	
・ ・ ・ 縦断測量 管理用道路	0.070	km	498,000	35,000	1 km当たり
S61019 路線測量 縦断測量 低山地,原野,0.40,1,000台未満/12時間,0.00	1.000	km	498,000	498,000	歩A・単A S単 17号
合 計				498,000	
・ ・ ・ 横断測量 河川	0.200	km	1,018,000	204,000	1 km当たり
S61020 路線測量 横断測量 平地,耕地,0.00,45m未満,20m,1,000台未満/12時間,0.00,0	1.000	km	1,017,803	1,017,803	歩A・単A S単 18号
合 計				1,017,803	
・ ・ ・ 横断測量 管理用道路	0.070	km	1,527,000	107,000	1 km当たり
S61020 路線測量 横断測量 低山地,原野,0.40,45m未満,20m,1,000台未満/12時間,0.00,0	1.000	km	1,526,705	1,526,705	歩A・単A S単 19号

事業名	全体実施設計
業務名	駅館川地区頭首工実施設計業務

業務別業務名: 測量業務

コード	名称(規格)	数量	単位	単価	金額	備考
S02115	*** S単-1号 *** 測量技師 測量技師		人	52,300		歩A・単A
S02115	*** S単-2号 *** 測量技師補 測量技師補		人	41,100		歩A・単A
S02115	*** S単-3号 *** 測量助手 測量助手		人	34,900		歩A・単A
S02115	*** S単-4号 *** 測量補助員 測量補助員		人	28,700		歩A・単A
S02116	*** S単-5号 *** 成果品検定費 成果品検定費 2級基準点測量(電子基準点のみ既知点、15点未満),,		点	13,600		歩A・単A
S02116	*** S単-6号 *** 成果品検定費 成果品検定費 3級基準点測量(TS、150点未満),,		点	9,800		歩A・単A
S02116	*** S単-7号 *** 成果品検定費 成果品検定費 4級基準点測量(TS、200点未満),,		点	3,100		歩A・単A
S61002	*** S単-8号 *** 2級基準点測量 2級基準点測量 計上しない、耕地、平地、0.00		点	300,981		歩A・単A
S61003	*** S単-9号 *** 3級基準点測量 3級基準点測量 計上しない、永久標識設置なし、原野、低山地、0.00		点	121,010		歩A・単A
S61004	*** S単-10号 *** 4級基準点測量 4級基準点測量 計上しない、原野、低山地、0.00		点	33,231		歩A・単A
S61014	*** S単-11号 *** 路線測量 作業計画 路線測量 作業計画		業務	108,090		歩A・単A
S61016	*** S単-12号 *** 路線測量 線形決定 路線測量 線形決定 平地、耕地、0.00		km	253,926		歩A・単A
S61016	*** S単-13号 *** 路線測量 線形決定 路線測量 線形決定 低山地、原野、0.40		km	355,496		歩A・単A
S61018	*** S単-14号 *** 路線測量 中心線測量 路線測量 中心線測量 平地、耕地、0.00、20m、1,000台未満/12時間、0.00、0		km	483,614		歩A・単A
S61018	*** S単-15号 *** 路線測量 中心線測量 路線測量 中心線測量 低山地、原野、0.40、20m、1,000台未満/12時間、0.00、0		km	698,554		歩A・単A
S61019	*** S単-16号 *** 路線測量 縦断測量 路線測量 縦断測量 平地、耕地、0.00、1,000台未満/12時間、0.00		km	355,714		歩A・単A
S61019	*** S単-17号 *** 路線測量 縦断測量 路線測量 縦断測量 低山地、原野、0.40、1,000台未満/12時間、0.00		km	498,000		歩A・単A
S61020	*** S単-18号 *** 路線測量 横断測量 路線測量 横断測量 平地、耕地、0.00、45m未満、20m、1,000台未満/12時間、0.00、0		km	1,017,803		歩A・単A
S61020	*** S単-19号 *** 路線測量 横断測量 路線測量 横断測量 低山地、原野、0.40、45m未満、20m、1,000台未満/12時間、0.00、0		km	1,526,705		歩A・単A
S61027	*** S単-20号 *** 現地測量(I) 現地測量(I) 1/500、平地、耕地、0.36、0.012		式	811,767		歩A・単A
S61028	*** S単-21号 *** 現地測量(II) 現地測量(II) 1/500、平地、耕地、0.36		式	54,590		歩A・単A
S61030	*** S単-22号 *** 地上埋設(上面舗装)(2級、3級基準点)					

事業名	全体実施設計
業務名	駅館川地区頭首工実施設計業務

業務別業務名: 測量業務

コード	名称	数量	単位	単価	金額	備考
*** S単-1号 ***						
S02115	測量技師		人		1,000	歩A 当たり算出
	測量技師			時間的制約:なし 夜間制約作業時間:0.0	制約作業時間:0.0 冬期補正:なし	
	1) 労務コード 2) 労務単価算定区分	R04023 基(B)		豪雪補正:なし 基本給時間:8.0 深夜時間:0.0	亜熱帯補正:なし 超勤時間:0.0	
R04023	測量技師	1.000	人	52,300	52,300	
	合計				52,300	算出数量 1,000 人
	単価				52,300	
*** S単-2号 ***						
S02115	測量技師補		人		1,000	歩A 当たり算出
	測量技師補			時間的制約:なし 夜間制約作業時間:0.0	制約作業時間:0.0 冬期補正:なし	
	1) 労務コード 2) 労務単価算定区分	R04024 基(B)		豪雪補正:なし 基本給時間:8.0 深夜時間:0.0	亜熱帯補正:なし 超勤時間:0.0	
R04024	測量技師補	1.000	人	41,100	41,100	
	合計				41,100	算出数量 1,000 人
	単価				41,100	
*** S単-3号 ***						
S02115	測量助手		人		1,000	歩A 当たり算出
	測量助手			時間的制約:なし 夜間制約作業時間:0.0	制約作業時間:0.0 冬期補正:なし	
	1) 労務コード 2) 労務単価算定区分	R04025 基(B)		豪雪補正:なし 基本給時間:8.0 深夜時間:0.0	亜熱帯補正:なし 超勤時間:0.0	
R04025	測量助手	1.000	人	34,900	34,900	
	合計				34,900	算出数量 1,000 人
	単価				34,900	
*** S単-4号 ***						
S02115	測量補助員		人		1,000	歩A 当たり算出
	測量補助員			時間的制約:なし 夜間制約作業時間:0.0	制約作業時間:0.0 冬期補正:なし	
	1) 労務コード 2) 労務単価算定区分	R04032 基(B)		豪雪補正:なし 基本給時間:8.0 深夜時間:0.0	亜熱帯補正:なし 超勤時間:0.0	
R04032	測量補助員	1.000	人	28,700	28,700	
	合計				28,700	算出数量 1,000 人
	単価				28,700	
*** S単-5号 ***						
S02116	成果品検定費		点		1,000	歩A 当たり算出
	成果品検定費 2級基準点測量(電子基準点のみ既知点、15点未満), ,			時間的制約:なし 夜間制約作業時間:0.0	制約作業時間:0.0 冬期補正:なし	
	1) 資材区分 2) 地域資材単価コード(P) 3) 地区資材単価コード(J) 4) 施設機械資材単価コード(K)	地域資材(Pコード) P96001		豪雪補正:なし 基本給時間:8.0 深夜時間:0.0	亜熱帯補正:なし 超勤時間:0.0	
P96001	成果品検定費 2級基準点測量(電子基準点のみ既知点、15点未満)	1.000	点	13,600	13,600	
	合計				13,600	算出数量 1,000 各単位

事業名	全体実施設計
業務名	駅館川地区頭首工実施設計業務

業務別業務名: 測量業務

コード	名称	数量	単位	単価	金額	備考
	単 価				13,600	
	*** S単- 6号 ***					
S02116	成果品検定費		点		1,000 各単位	歩A 当たり算出
	成果品検定費 3級基準点測量 (TS、150点未満) ,,			時間的制約:なし 夜間制約作業時間:0.0	制約作業時間:0.0 冬期補正:なし	
	1)資材区分	地域資材 (Pコード)		豪雪補正:なし 基本給時間:8.0	亜熱帯補正:なし 超勤時間:0.0	
	2)地域資材単価コード (P)	P96002		深夜時間:0.0		
	3)地区資材単価コード (J)					
	4)施設機械資材単価コード (K)					
P96002	成果品検定費 3級基準点測量 (TS、150点未満)	1,000	点	9,800	9,800	
	合 計				9,800	算出数量 1,000 各単位
	単 価				9,800	
	*** S単- 7号 ***					
S02116	成果品検定費		点		1,000 各単位	歩A 当たり算出
	成果品検定費 4級基準点測量 (TS、200点未満) ,,			時間的制約:なし 夜間制約作業時間:0.0	制約作業時間:0.0 冬期補正:なし	
	1)資材区分	地域資材 (Pコード)		豪雪補正:なし 基本給時間:8.0	亜熱帯補正:なし 超勤時間:0.0	
	2)地域資材単価コード (P)	P96003		深夜時間:0.0		
	3)地区資材単価コード (J)					
	4)施設機械資材単価コード (K)					
P96003	成果品検定費 4級基準点測量 (TS、200点未満)	1,000	点	3,100	3,100	
	合 計				3,100	算出数量 1,000 各単位
	単 価				3,100	
	*** S単- 8号 ***					
S61002	2級基準点測量		点		10,000 点	歩A 当たり算出
	2級基準点測量 計上しない, 耕地, 平地, 0.00			時間的制約:なし 夜間制約作業時間:0.0	制約作業時間:0.0 冬期補正:なし	
	1)伐採の有無	計上しない		豪雪補正:なし 基本給時間:8.0	亜熱帯補正:なし 超勤時間:0.0	
	2)地域	耕地		深夜時間:0.0		
	3)地形	平地				
	4)地形個別補正	0.00				
R04022	測量主任技師 内業	3,500	人	60,600	212,100	
R04023	測量技師 内業	6,000	人	52,300	313,800	
R04023	測量技師 外業	13,500	人	52,300	706,050	
R04024	測量技師補 内業	7,000	人	41,100	287,700	
R04024	測量技師補 外業	20,500	人	41,100	842,550	
R04032	測量補助員 外業	10,500	人	28,700	301,350	
Y00004	機械経費 9.5%	0,095		2,663,550	253,037	
Y00004	通信運搬費等 1.5%	0,015		2,663,550	39,953	
Y00004	材料費 2.0%	0,020		2,663,550	53,271	
	合 計				3,009,811	算出数量 10,000 点
	単 価		点		300,981	
Y70001	精度管理費	0,090		2,916,587	262,493	
	*** S単- 9号 ***					
S61003	3級基準点測量		点		20,000 点	歩A 当たり算出
	3級基準点測量 計上しない, 永久標識設置なし, 原野, 低山地, 0.00			時間的制約:なし 夜間制約作業時間:0.0	制約作業時間:0.0 冬期補正:なし	
	1)伐採の有無	計上しない		豪雪補正:なし 基本給時間:8.0	亜熱帯補正:なし 超勤時間:0.0	
	2)永久標識の設置	永久標識設置なし		深夜時間:0.0		
	3)地域	原野				
	4)地形	低山地				

事業名	全体実施設計
業務名	駅館川地区頭首工実施設計業務

業務別業務名: 測量業務

コード	名称	数量	単位	単価	金額	備考
	5) 地形個別補正	0.00				
R04022	測量主任技師 内業	3.000	人	60,600	181,800	
R04023	測量技師 内業	5.000	人	52,300	261,500	
R04023	測量技師 外業	11.500	人	52,300	601,450	
R04024	測量技師補 内業	6.000	人	41,100	246,600	
R04024	測量技師補 外業	11.500	人	41,100	472,650	
R04025	測量助手 内業	2.500	人	34,900	87,250	
R04025	測量助手 外業	13.000	人	34,900	453,700	
Y00004	機械経費 2.5%	0.025		2,304,950	57,624	
Y00004	通信運搬費等 1.5%	0.015		2,304,950	34,574	
Y00004	材料費 1.0%	0.010		2,304,950	23,050	
	合 計				2,420,198	算出数量 20.000 点
	単 価		点		121,010	
Y70001	精度管理費	0.090		2,362,574	212,632	
	*** S単- 10号 ***					
S61004	4 級基準点測量		点		35,000 点	歩A 当たり算出
	4 級基準点測量 計上しない, 原野, 低山地, 0.00			時間的制約: なし 夜間制約作業時間: 0.0	制約作業時間: 0.0 冬期補正: なし	
	1) 伐採の有無 2) 地域	計上しない 原野		豪雪補正: なし 基本給時間: 8.0	亜熱帯補正: なし 超勤時間: 0.0	
	3) 地形 4) 地形個別補正	低山地 0.00		深夜時間: 0.0		
R04022	測量主任技師 内業	1.000	人	60,600	60,600	
R04023	測量技師 内業	2.500	人	52,300	130,750	
R04023	測量技師 外業	5.500	人	52,300	287,650	
R04024	測量技師補 内業	2.500	人	41,100	102,750	
R04024	測量技師補 外業	5.500	人	41,100	226,050	
R04025	測量助手 内業	1.000	人	34,900	34,900	
R04025	測量助手 外業	7.000	人	34,900	244,300	
Y00004	機械経費 2.5%	0.025		1,087,000	27,175	
Y00004	通信運搬費等 2.5%	0.025		1,087,000	27,175	
Y00004	材料費 2.0%	0.020		1,087,000	21,740	
	合 計				1,163,090	算出数量 35.000 点
	単 価		点		33,231	
Y70001	精度管理費	0.090		1,114,175	100,276	
	*** S単- 11号 ***					
S61014	路線測量 作業計画		業務		1.000 業務	歩A 当たり算出
	路線測量 作業計画			時間的制約: なし 夜間制約作業時間: 0.0	制約作業時間: 0.0 冬期補正: なし	
	1) 作業条件補正值	0.00		豪雪補正: なし 基本給時間: 8.0	亜熱帯補正: なし 超勤時間: 0.0	
				深夜時間: 0.0		
R04022	測量主任技師 内業	0.600	人	60,600	36,360	
R04023	測量技師 内業	0.900	人	52,300	47,070	
R04024	測量技師補 内業	0.600	人	41,100	24,660	
	合 計				108,090	算出数量 1.000 業務

事業名	全体実施設計
業務名	駅館川地区頭首工実施設計業務

業務別業務名: 測量業務

コード	名称	数量	単位	単価	金額	備考
	単 価		業務		108,090	
	*** S単- 12号 ***					
S61016	路線測量 線形決定		km		1,000	歩A 当たり算出
	路線測量 線形決定 平地, 耕地, 0.00			時間的制約: なし 夜間制約作業時間: 0.0	制約作業時間: 0.0 冬期補正: なし	
	1) 地形区分 2) 地物区分 3) 特殊地形の補正值	平地 耕地 0.00		豪雪補正: なし 基本給時間: 8.0 深夜時間: 0.0	亜熱帯補正: なし 超勤時間: 0.0	
R04022	測量主任技師 内業	0.400	人	60,600	24,240	
R04023	測量技師 内業	2.600	人	52,300	135,980	
R04024	測量技師補 内業	2.100	人	41,100	86,310	
Y00004	機械経費 0.5%	0.005		246,530	1,233	
Y00004	材料費 2.5%	0.025		246,530	6,163	
	合 計				253,926	算出数量 1,000 km
	単 価		km		253,926	
Y70001	精度管理費	0.100		247,763	24,776	
	*** S単- 13号 ***					
S61016	路線測量 線形決定		km		1,000	歩A 当たり算出
	路線測量 線形決定 低山地, 原野, 0.40			時間的制約: なし 夜間制約作業時間: 0.0	制約作業時間: 0.0 冬期補正: なし	
	1) 地形区分 2) 地物区分 3) 特殊地形の補正值	低山地 原野 0.40		豪雪補正: なし 基本給時間: 8.0 深夜時間: 0.0	亜熱帯補正: なし 超勤時間: 0.0	
R04022	測量主任技師 内業	0.400	人	60,600	24,240	
R04023	測量技師 内業	2.600	人	52,300	135,980	
R04024	測量技師補 内業	2.100	人	41,100	86,310	
Y00004	機械経費 0.5%	0.005		246,530	1,233	
Y00004	材料費 2.5%	0.025		246,530	6,163	
	合 計				253,926	算出数量 1,000 km
	単 価		km		355,496	
Y70001	精度管理費	0.100		247,763	24,776	
	*** S単- 14号 ***					
S61018	路線測量 中心線測量		km		1,000	歩A 当たり算出
	路線測量 中心線測量 平地, 耕地, 0.00, 20m, 1,000台未満/12時間, 0.00, 0			時間的制約: なし 夜間制約作業時間: 0.0	制約作業時間: 0.0 冬期補正: なし	
	1) 地形区分 2) 地物区分 3) 特殊地形の補正值 4) 測点間隔 5) 現場条件 6) 特殊交通条件による補正值 7) 単曲線数区分	平地 耕地 0.00 20m 1,000台未満/12時間 0.00 0		豪雪補正: なし 基本給時間: 8.0 深夜時間: 0.0	亜熱帯補正: なし 超勤時間: 0.0	
R04023	測量技師 外業	2.500	人	52,300	130,750	
R04023	測量技師 内業	1.800	人	52,300	94,140	
R04024	測量技師補 外業	2.800	人	41,100	115,080	
R04024	測量技師補 内業	1.800	人	41,100	73,980	
R04025	測量助手 外業	2.200	人	34,900	76,780	
Y00004	機械経費 4.0%	0.040		490,730	19,629	

事業名	全体実施設計
業務名	駅館川地区頭首工実施設計業務

業務別業務名: 測量業務

コード	名称	数量	単位	単価	金額	備考
Y00004	材料費					
	5.5%	0.055		490,730	26,990	
	合計				537,349	算出数量 1.000 km
	単価		km		483,614	
Y70001	精度管理費					
		0.100		510,359	51,036	
	*** S単-15号 ***					
S61018	路線測量 中心線測量		km		1.000 km	歩A 当たり算出
	路線測量 中心線測量 低山地, 原野, 0.40, 20m, 1,000台未満/12時間, 0.00, 0					
	1) 地形区分	低山地				
	2) 地物区分	原野				
	3) 特殊地形の補正值	0.40				
	4) 測点間隔	20m				
	5) 現場条件	1,000台未満/12時間				
	6) 特殊交通条件による補正值	0.00				
	7) 単曲線数区分	0				
R04023	測量技師 外業	2.500	人	52,300	130,750	
R04023	測量技師 内業	1.800	人	52,300	94,140	
R04024	測量技師補 外業	2.800	人	41,100	115,080	
R04024	測量技師補 内業	1.800	人	41,100	73,980	
R04025	測量助手 外業	2.200	人	34,900	76,780	
Y00004	機械経費					
	4.0%	0.040		490,730	19,629	
Y00004	材料費					
	5.5%	0.055		490,730	26,990	
	合計				537,349	算出数量 1.000 km
	単価		km		698,554	
Y70001	精度管理費					
		0.100		510,359	51,036	
	*** S単-16号 ***					
S61019	路線測量 縦断測量		km		1.000 km	歩A 当たり算出
	路線測量 縦断測量 平地, 耕地, 0.00, 1,000台未満/12時間, 0.00					
	1) 地形区分	平地				
	2) 地物区分	耕地				
	3) 特殊地形の補正值	0.00				
	4) 現場条件	1,000台未満/12時間				
	5) 特殊交通条件による補正值	0.00				
R04023	測量技師 外業	1.600	人	52,300	83,680	
R04023	測量技師 内業	1.300	人	52,300	67,990	
R04024	測量技師補 外業	1.800	人	41,100	73,980	
R04024	測量技師補 内業	1.100	人	41,100	45,210	
R04025	測量助手 外業	1.400	人	34,900	48,860	
R04025	測量助手 内業	0.500	人	34,900	17,450	
Y00004	機械経費					
	2.5%	0.025		337,170	8,429	
Y00004	材料費					
	3.0%	0.030		337,170	10,115	
	合計				355,714	算出数量 1.000 km
	単価		km		355,714	
Y70001	精度管理費					
		0.100		345,599	34,560	
	*** S単-17号 ***					
S61019	路線測量 縦断測量		km		1.000 km	歩A 当たり算出

事業名	全体実施設計
業務名	駅館川地区頭首工実施設計業務

業務別業務名: 測量業務

コード	名称	数量	単位	単価	金額	備考
	路線測量 縦断測量 低山地, 原野, 0.40, 1,000台未満/12時間, 0.00			時間的制約:なし 夜間制約作業時間:0.0	制約作業時間:0.0 冬期補正:なし	
	1) 地形区分 2) 地物区分	低山地 原野		豪雪補正:なし 基本給時間:8.0	亜熱帯補正:なし 超勤時間:0.0	
	3) 特殊地形の補正值 4) 現場条件	0.40 1,000台未満/12時間		深夜時間:0.0		
	5) 特殊交通条件による補正值	0.00				
R04023	測量技師 外業	1.600	人	52,300	83,680	
R04023	測量技師 内業	1.300	人	52,300	67,990	
R04024	測量技師補 外業	1.800	人	41,100	73,980	
R04024	測量技師補 内業	1.100	人	41,100	45,210	
R04025	測量助手 外業	1.400	人	34,900	48,860	
R04025	測量助手 内業	0.500	人	34,900	17,450	
Y00004	機械経費 2.5%	0.025		337,170	8,429	
Y00004	材料費 3.0%	0.030		337,170	10,115	
	合計				355,714	算出数量 1,000 km
	単価		km		498,000	
Y70001	精度管理費	0.100		345,599	34,560	
	*** S単- 18号 ***					
S61020	路線測量 横断測量		km		1,000 km	歩A 当たり算出
	路線測量 横断測量 平地, 耕地, 0.00, 45m未満, 20m, 1,000台未満/12時間, 0.00, 0			時間的制約:なし 夜間制約作業時間:0.0	制約作業時間:0.0 冬期補正:なし	
	1) 地形区分 2) 地物区分	平地 耕地		豪雪補正:なし 基本給時間:8.0	亜熱帯補正:なし 超勤時間:0.0	
	3) 特殊地形の補正值 4) 幅区分	0.00 45m未満		深夜時間:0.0		
	5) 間隔区分 6) 現場条件	20m 1,000台未満/12時間				
	7) 特殊交通条件による補正值 8) 単曲線区分	0.00 0				
R04023	測量技師 外業	6.400	人	52,300	334,720	
R04023	測量技師 内業	3.900	人	52,300	203,970	
R04024	測量技師補 外業	7.200	人	41,100	295,920	
R04024	測量技師補 内業	3.400	人	41,100	139,740	
R04025	測量助手 外業	5.300	人	34,900	184,970	
R04025	測量助手 内業	1.500	人	34,900	52,350	
Y00004	機械経費 2.5%	0.025		1,211,670	30,292	
Y00004	材料費 2.5%	0.025		1,211,670	30,292	
	合計				1,272,254	算出数量 1,000 km
	単価		km		1,017,803	
Y70001	精度管理費	0.100		1,241,962	124,196	
	*** S単- 19号 ***					
S61020	路線測量 横断測量		km		1,000 km	歩A 当たり算出
	路線測量 横断測量 低山地, 原野, 0.40, 45m未満, 20m, 1,000台未満/12時間, 0.00, 0			時間的制約:なし 夜間制約作業時間:0.0	制約作業時間:0.0 冬期補正:なし	
	1) 地形区分 2) 地物区分	低山地 原野		豪雪補正:なし 基本給時間:8.0	亜熱帯補正:なし 超勤時間:0.0	
	3) 特殊地形の補正值 4) 幅区分	0.40 45m未満		深夜時間:0.0		
	5) 間隔区分 6) 現場条件	20m 1,000台未満/12時間				
	7) 特殊交通条件による補正值 8) 単曲線区分	0.00 0				
R04023	測量技師 外業	6.400	人	52,300	334,720	

事業名	全体実施設計
業務名	駅館川地区頭首工実施設計業務

業務別業務名: 測量業務

コード	名称	数量	単位	単価	金額	備考
R04023	測量技師 内業	3.900	人	52,300	203,970	
R04024	測量技師補 外業	7.200	人	41,100	295,920	
R04024	測量技師補 内業	3.400	人	41,100	139,740	
R04025	測量助手 外業	5.300	人	34,900	184,970	
R04025	測量助手 内業	1.500	人	34,900	52,350	
Y00004	機械経費 2.5%	0.025		1,211,670	30,292	
Y00004	材料費 2.5%	0.025		1,211,670	30,292	
	合計				1,272,254	算出数量 1.000 km
	単価		km		1,526,705	
Y70001	精度管理費	0.100		1,241,962	124,196	
	*** S単-20号 ***					
S61027	現地測量(I)		式		1.000 式	歩A 当たり算出
	現地測量(I) 1/500, 平地, 耕地, 0.36, 0.012			時間的制約: なし 夜間制約作業時間: 0.0	制約作業時間: 0.0 冬期補正: なし	
	1) 縮尺区分	1/500		豪雪補正: なし	亜熱帯補正: なし	
	2) 地形区分	平地		基本給時間: 8.0	超勤時間: 0.0	
	3) 地域区分	耕地		深夜時間: 0.0		
	4) 特殊地形の補正值	0.36				
	5) 明細計上面積	0.012				
R04022	測量主任技師 内業	0.300	人	60,600	18,180	
R04023	測量技師 外業	6.100	人	52,300	319,030	
R04023	測量技師 内業	3.100	人	52,300	162,130	
R04024	測量技師補 外業	9.400	人	41,100	386,340	
R04024	測量技師補 内業	8.000	人	41,100	328,800	
R04025	測量助手 外業	8.200	人	34,900	286,180	
Y00004	機械経費 5.0%	0.050		1,500,660	75,033	
Y00004	通信運搬費等 0.5%	0.005		1,500,660	7,503	
Y00004	材料費 2.0%	0.020		1,500,660	30,013	
Y00009	小計				1,613,209	
Y00009	小計 (10) 補正後				811,767	
	合計				811,767	算出数量 1.000 式
	単価		式		811,767	
Y70001	精度管理費	0.050		1,575,693	78,785	
	*** S単-21号 ***					
S61028	現地測量(II)		式		1.000 式	歩A 当たり算出
	現地測量(II) 1/500, 平地, 耕地, 0.36			時間的制約: なし 夜間制約作業時間: 0.0	制約作業時間: 0.0 冬期補正: なし	
	1) 縮尺区分	1/500		豪雪補正: なし	亜熱帯補正: なし	
	2) 地形区分	平地		基本給時間: 8.0	超勤時間: 0.0	
	3) 地域区分	耕地		深夜時間: 0.0		
	4) 特殊地形の補正值	0.36				
R04022	測量主任技師 作業計画 (内業)	0.200	人	60,600	12,120	
R04023	測量技師 作業計画 (内業)	0.300	人	52,300	15,690	
R04024	測量技師補 作業計画 (内業)	0.300	人	41,100	12,330	
Y00009	小計				40,140	
Y00009	小計 (4) 補正後				54,590	
	合計				54,590	算出数量 1.000 式

事業名	全体実施設計
業務名	駅館川地区頭首工実施設計業務

業務別業務名: 測量業務

コード	名称	数量	単位	単価	金額	備考
	*** X単-1号 ***					
X63002	精度管理費集計		式		1.000	歩A 当たり算出
	精度管理費集計			時間的制約:なし 夜間制約作業時間:0.0	制約作業時間:0.0 冬期補正:なし	
	1)精度管理費(自動集計)	258,384.000		豪雪補正:なし 基本給時間:8.0 深夜時間:0.0	亜熱帯補正:なし 超勤時間:0.0	
P53024	精度管理費		1.000 式	258,384	258,384	
	合計				258,384	算出数量 1.000 式
	単価				258,384	
	*** X単-2号 ***					
X63003	旅費交通費(測量外業宿泊用)		式		1.000	歩A 当たり算出
	旅費交通費(測量外業宿泊用) ライトバン,1.00日,2日,3時間			時間的制約:なし 夜間制約作業時間:0.0	制約作業時間:0.0 冬期補正:なし	
	1)交通機関区分	ライトバン		豪雪補正:なし 基本給時間:8.0	亜熱帯補正:なし 超勤時間:0.0	
	2)高速道路往復料金(税別)	9,618		深夜時間:0.0		
	3)鉄道往復料金[全員分合算](税別)	0				
	4)バス往復料金[全員分合算](税別)	0				
	5)船舶往復料金[全員分合算](税別)	0				
	6)航空往復料金[全員分合算](税別)	0				
	7)往復移動日数	1.00日				
	8)ライトバン使用日数	2日				
	9)時間区分	3時間				
	10)測量技師外業日数	13.432日				
	11)測量技師補外業日数	19.029日				
	12)測量助手外業日数	10.383日				
	13)測量補助員外業日数	6.750日				
	14)宿泊料金1人当料金(税別)	0円				
	15)宿泊手当1人当料金(税別)	0円				
P54301	高速道路等料金 消費税抜き		1.000 式	9,618	9,618	
M28121	ライトバン[ガソリンエンジン・二輪駆動] 乗車定員5名 排気量1.5L		2.000 日	1,960	3,920	
P34001	ガソリン JIS2号 レギュラースタンド		16.200 L	164	2,657	
	合計				16,195	算出数量 1.000 式
	単価		式		16,195	
Y70013	安全費往復経費				16,195	

令和7年度 全体実施設計

駅館川地区頭首工実施設計業務

特 別 仕 様 書

九州農政局

北部九州土地改良調査管理事務所

第 1 章 総 則

(適用範囲)

第 1-1 条

令和 7 年度全体実施設計 駅館川地区頭首工実施設計業務の施行にあたっては、農林水産省農村振興局制定「設計業務共通仕様書」(以下「共通仕様書(設)」という。)及び「測量業務共通仕様書」(以下、「共通仕様書(測)」という。)によるほか、同仕様書に対する特記及び追加事項は、この見積仕様書によるものとする。

(目 的)

第 1-2 条

本業務は、国営土地改良事業全体実施設計「駅館川地区」の一環として、山ノ口 1 号頭首工及び山ノ口 2 号頭首工の改修のための実施設計及び測量を行うものである。

(場 所)

第 1-3 条

本業務において対象とする施設の場所は、大分県宇佐市地内で別添位置図に示すとおりである。

(土地の立入り等)

第 1-4 条

作業実施のための土地の立入り等は、共通仕様書(設)第 1-16 条によるが、作業に伴う立木伐採等については、事前に監督職員と打合せ、承諾を得るものとする。また、発注者の許可無く土地の踏み荒らし、立木伐採等行った場合に対する補償は、受注者の責任において処理するものとする。

(一般事項)

第 1-5 条

業務請負契約書及び共通仕様書(設)・(測)に記載されない一般事項は次のとおりである。

- (1) 業務実施の順序、方法等は監督職員と密接な連絡を取り、業務の円滑な進捗を図るものとする。
- (2) 作業に従事する技術者は、対象業務に十分な知識と経験を有するものとする。
- (3) 受注者は常に業務内容を把握し、業務期間中に監督職員が資料の提出を求めた場合は速やかにこれに応じるものとする。

(管理技術者)

第 1-6 条

- (1) 管理技術者は、共通仕様書(設)第 1-6 条 第 3 項によるものとし、農業土木技術管理士以外の資格に係る該当する技術部門・選択科目は次のとおりである。

資 格	技術部門	選択科目
技術士	総合技術監理	農業-農業土木 農業-農業農村工学
	農業	農業土木、農業農村工学
博士	当該業務に関連する学術部門	
シビルコンサルティングマネージャー	農業土木	

(照査技術者)

第1-7条

- (1) 照査技術者は、共通仕様書（設）第1-7条第2項によるものとし、農業土木技術管理士以外の資格に係る該当する技術部門・選択科目は次のとおりである。

資格	技術部門	選択科目
技術士	総合技術監理	農業－農業土木 農業－農業農村工学
	農業	農業土木、農業農村工学
博士	当該業務に関連する学術部門	
シビルコンサルティングマネージャー	農業土木	

- (2) 共通仕様書（設）第1-7条第4項でいう、監督職員が指示する業務の節目とは、次のとおりとする。
- 1) 業務計画書作成時
 - 2) 土木構造物設計完了時
 - 3) 施設機械設計完了時
 - 4) 成果品のとりまとめ時
- (3) 当該業務の中で照査技術者は、管理技術者を兼務することはできない。

(担当技術者)

第1-8条

担当技術者は、共通仕様書（設）第1-8条によるものとする。

(配置技術者の確認)

第1-9条

共通仕様書（設）第1-11条における業務組織計画の作成及び共通仕様書（設）第1-12条に基づく技術者情報の登録にあたっては、次によるものとする。

- (1) 受注者は、業務計画書の業務組織計画に配置技術者の所属・役職及び担当する分担業務を明確に記載するものとする。なお、変更業務計画書において、業務組織計画を変更する際も同様とする。
- (2) 農業農村整備事業測量調査設計業務実績情報サービスへの技術者情報の登録は、業務計画書の業務組織計画において位置付けられた技術者を登録対象とする。

(保険加入)

第1-10条

受注者は、共通仕様書（設）第1-37条に示されている保険に加入している旨を業務計画書に明示しなければならない。また、監督職員から請求があった場合は、保険加入を証明する書類を提示しなければならない。

第 2 章 作業条件

(適用する図書)

第 2-1 条

設計の基本的事項に関しては、「土地改良事業計画設計基準・設計 頭首工（令和 6 年 3 月）」、「土地改良事業計画設計基準・設計 水路工（平成 2 6 年 3 月）」及び「土地改良事業計画設計基準・設計 農道（令和 6 年 3 月）」を優先して適用する。他の図書を適用する場合は、監督職員の承諾を受けるものとする。

(設計基本条件)

第 2-2 条

設計作業における設計基本条件は次のとおりである。

(1) 山ノ口 1 号頭首工

項 目		現 況	計 画
取水量(m ³ /s)		0.022	0.022
取水位(m)		317.5	317.5
型式		フィックスドタイプ半可動堰	フィックスドタイプ半可動堰
堤高(m)		1.5	1.5
堤長(m)		9.8(固定部)	9.8(固定部)
		1.5(可動部)	1.5(可動部)
取水ゲート	型式	鋼製丸型ゲート	鋼製丸型ゲート
	寸法	φ 300×1 門	φ 300×1 門
	動力	手 動	電 動
土砂吐ゲート	型式	鋼製スルースゲート	鋼製スルースゲート
	寸法	B1.6m×H1.5m×1 門	B1.6m×H1.5m×1 門
	動力	手 動	電 動
送水路	規格	HP φ 600	HP φ 600
	延長	58.5m	58.5m

(2) 山ノ口 2 号頭首工

項 目		現 況	計 画
取水量(m ³ /s)		0.191	0.191
取水位(m)		313.7	313.7
型式		フィックスドタイプ半可動堰	フィックスドタイプ半可動堰
堤高(m)		2.5	2.5
堤長(m)		14.6(固定部)	14.6(固定部)
		2.0(可動部)	2.0(可動部)
取水ゲート	型式	鋼製丸型スルースゲート	鋼製丸型スルースゲート
	寸法	φ 700×1 門	φ 700×1 門
	動力	手 動	電 動
土砂吐ゲート	型式	鋼製スルースゲート	鋼製スルースゲート
	寸法	B2.1m×H2.7m×1 門	B2.1m×H2.7m×1 門
	動力	エンジン兼手動	電 動
送水路	規格	HP φ 600	HP φ 600
	延長	180.5m	180.5m

(測量基本条件)

第2-3条

測量作業の基本条件は、次のとおりである。

本測量の基準となる既知点は、次表に示すとおりである。

既設の電子基準点	緯度 (X)	経度 (Y)	備考
玖珠	33.27027313	131.12113268	
院内	33.38375346	131.29167745	
宇佐	33.53712408	131.35663684	
本耶馬溪	33.49623472	131.16893024	

(参考図書)

第2-4条

設計作業の参考にする図書は共通仕様書第2-1条によるほか、次によるものとする。

番号	名称	発行所	制定(改訂)年月
1	鋼構造物計画設計技術指針 (水門扉編)	(一社)農業土木事業協会	平成21年3月
2	鋼構造物計画設計技術指針 (高低圧編)	〃	令和元年9月
3	農業水利施設の機能保全の手引き	農林水産省農村振興局	令和5年4月
4	農業水利施設の機能保全の手引き「頭首工」	〃	平成28年8月
5	農業水利施設の機能保全の手引き「頭首工(ゲート設備)」	〃	平成22年6月
6	農業水利施設の長寿命化のための手引き	(一社)農業土木事業協会	平成27年12月
7	道路橋示方書・同解説各編	日本道路協会	平成29年11月
8	河川管理施設等構造令	国土交通省	平成25年7月

(貸与資料)

第2-5条

貸与資料は、次のとおりである。

番号	資料名	数量
1	令和6年度全体実施設計 駅館川地区施設計画等検討業務	一式
2	令和6年度全体実施設計 駅館川地区用水計画策定等検討業務	一式
3	令和5年度地区調査 駅館川地区事業計画書(案)とりまとめ業務 報告書	一式
4	令和4年度地区調査 駅館川地区施設計画補足検討その他業務 報告書	一式
5	令和4年度地区調査 駅館川地区用水計画補足検討その他業務 報告書	一式
6	国営駅館川土地改良事業 施設管理図	一式

また、上記以外に必要な資料がある場合は、監督職員と協議するものとする。

(参考図書及び貸与資料の取扱い)

第2-6条

第2-4条、第2-5条に示す参考図書及び貸与資料の取扱いは、次のとおりとする。

- (1) 参考図書及び貸与資料の記載事項で相互に矛盾がある場合、又は解釈に疑義が生じた場合は、監督職員と協議するものとする。
- (2) 参考図書は、設計作業時点の最新版を用い設計作業中に改訂された場合には、監督職員と協議するものとする。
- (3) 貸与資料は、原則として初回打合せ時に一括貸与するものとし、監督職員から請求があった場合のほか、完了検査までに一括返納しなければならない。

(関連業務)

第2-7条

本業務と関連する他業務は次のとおりであり、監督職員及び関連業務の管理技術者と連携を密にして、互いに協調の図られた設計としなければならない。

業務名	業務実施期間
令和7年度全体実施設計 駅館川地区事業計画書(案)とりまとめ業務(仮称)	令和7年9月 ～令和8年3月(予定)
令和7年度全体実施設計 駅館川地区山中部導水路基本設計業務(仮称)	令和7年9月 ～令和8年3月(予定)

第 3 章 作業内容

(作業項目及び数量)

第 3-1 条

本業務における作業項目及び数量は、次のとおりである。

なお、詳細は【別紙 1】「設計作業項目内訳表」及び【別紙 2】「測量作業項目内訳表」のとおりである。

【設計作業項目表】

作業項目	数量	備考
1. 準備作業	1 式	【業務対象施設】
2. 土木構造物設計	1 式	山ノ口 1 号頭首工 (改修)
3. 施設機械設計	1 式	堰体、堰柱、取水ゲート 土砂吐ゲート
4. 管理用道路設計	1 式	管理用道路 (新設) L=21.8m (旋回場 含む)
5. 仮設計画	1 式	
6. 設計図作成	1 式	送水路 (改修) L=58.5m
7. 数量計算	1 式	
8. 施工計画	1 式	山ノ口 2 号頭首工 (改修)
9. 概算工事費積算	1 式	堰体、堰柱、取水ゲート 土砂吐ゲート
10. 業務照査	1 式	管理用道路 (新設) L=47.0m
11. 点検とりまとめ	1 式	送水路 (改修) L=180.5m

【測量作業項目表】

作業項目	数量	備考
1. 地形測量		
現地測量	A=0.012km ²	
2. 路線測量		
作業計画	1 業務	
線形決定 (河川)	L=0.2km	頭首工より上下流 50m
線形決定 (管理用道路)	L=0.07km	
中心線測量 (河川)	L=0.2km	頭首工より上下流 50m
中心線測量 (管理用道路)	L=0.07km	
縦断測量 (河川)	L=0.2km	頭首工より上下流 50m
縦断測量 (管理用道路)	L=0.07km	
横断測量 (河川)	L=0.2km	測量幅：中心線より左右各々 20m
横断測量 (管理用道路)	L=0.07km	測量幅：中心線より左右各々 20m
3. 基準点測量		
2 級基準点測量	3 点	左記のうち永久標識設置 3 点
3 級基準点測量	3 点	
4 級基準点測量	10 点	

(設計作業の留意点)

第3-2条

設計作業の実施にあたって、特に留意する点は次のとおりとする。

- (1) 設計に当たっては、造成される施設が必要な機能及び安全で所要の耐久性を有するとともに維持管理、施工性及び経済性について考慮しなければならない。
- (2) 電算機を使用する場合は、計算手法及びアウトプット等の様式について事前に監督職員の承諾を得るものとする。
- (3) 第2-4条、第2-5条及び共通仕様書(設)に示す参考図書、貸与資料や受注者が有する資料等を参考にした場合は、その出典を明示するものとする。
- (4) 施工上特に注意する点を特記する必要がある場合には、設計図面に記入するものとする。
- (5) 当該業務で実施するコスト削減対策の検討作業に関し、検討の視点、施策の提案内容及び比較検討の過程や結果等の成果については、報告書中に「コスト削減対策」の章を別途設定し、取りまとめるものとする。なお、コスト削減に関する新技術や新工法等の選定にあたっては、農業農村整備民間技術情報データベース(NNTD)、農業水利施設保全補修ガイドブック2024((一社)農業土木事業協会発行)及び新技術情報システム(NETIS)等を積極的に活用しなければならない。
 - ・農業農村整備民間技術情報データベース(NNTD)については、
<https://www.nn-techinfo.jp>を参照。
 - ・農業水利施設保全補修ガイドブック2024については
<https://www.jagree.or.jp/publication/books/no9/>を参照。
 - ・新技術情報システム(NETIS)は
<https://www.netis.mlit.go.jp/NETIS>を参照。
- (6) 数量計算に当たっては、「工事工種の体系化」に基づき作成するものとする。
なお、「工事工種の体系化」に該当しない工種や用語については、監督職員と協議するものとする。
 - ・「工事工種の体系化」は
https://www.maff.go.jp/j/nousin/seko/kouzi_kousyu/を参照。
- (7) 共通仕様書(設)第1-11に基づき作成する業務計画書には、技術提案書の添付は行わないものとする。

(測量作業の留意点)

第3-3条

測量作業の実施に際し、特に留意する点は次のとおりとする。

- (1) 線形決定
 - 1) 線形は、地形図(1/500)上に路線選定で検討した資料を基に記入し、監督職員と協議のうえ決定するものとする。
 - 2) 決定した線形について、曲線要素、条件とすべき点を勘案し、線形計算を行うものとする。
- (2) 中心線測量
 - 1) 中心杭の間隔は、原則として20m間隔とし、地形の変化点等必要に応じて追加点を設置するものとする。
 - 2) 杭打ちが不可能な所では、固定物に打鋸等を行い示すことができるが、この場合には固定物の近くに杭を打設し、名称等を付記して目視確認が十分にできるものとする。
- (3) 縦断測量
縦断面図の縮尺は $S = 1/50$ 、横 $S = 1/100$ とする。

(4) 横断測量

- 1) 中心杭の間隔が著しく短く、かつ横断形状の変化の少ない場合は、監督職員の承認を得て、その中心杭終点の横断測量を省略できるものとする。
- 2) 横断測量の縮尺は $S = 1 / 100$ とする。

(5) 現地測量

現地測量の地形情報レベルは500とする。

- (6) 測量実施範囲周辺の家屋等へは測量を開始前に周知するものとし、周辺住民への配慮に留意しなければならない。
- (7) 成果品については、測量成果電子納品要領（案）（令和2年3月）に基づき、測量細区分「その他の地形測量及び写真測量」の測量成果として納品しなければならない。

(業務の成果品質確保対策)

第3-4条

契約後業務着手時並びに最終打合せ時において、受発注者間の設計方針、条件等の確認の場として、次の会議を設置するので、管理技術者等の受注者代表は、次の事項並びに「業務の成果品質確保対策」（農水省 WEB サイト）を十分に理解のうえ、対応するものとする。

1 業務確認会議

業務着手時に、管理技術者・担当技術者並びに事務所長、次長、担当課長、主任監督員（主催）、監督員、工事担当者が、設計方針、条件等の確認を一堂に会して実施することにより、業務の円滑な推進と成果物の品質確保を図る。

- (1) 業務確認会議とは、発注者及び受注者が集まり、次の事項について確認を行う会議を開催するものである。なお、確認事項については変更する場合がある。

- ①設計条件、測量条件及び前提条件
- ②業務計画の妥当性
- ③スケジュール
- ④その他

- (2) 会議の開催については、監督員が指示するものとする。なお、開催時期の変更、開催回数追加が必要な場合は、監督員と協議するものとし、規定の打合せ時以外に開催する場合の費用については、必要に応じ設計変更で計上する。

2 合同現地踏査

管理技術者・担当技術者並びに事務所長、次長、担当課長、主任監督員（主催）、監督員、工事担当者が、必要に応じて合同で現地踏査を行うことにより、設計条件や施工の留意点、関連事業の情報、設計方針の明確化等、情報共有を図る。

3 照査の確実な実施

業務の最終打合せ時において、成果物のうち照査報告書については、照査を実施した照査技術者自身による報告を原則とする。

また、最終打合せ時以外であっても、必要に応じて、照査技術者自身からの照査報告を実施できるものとする。

- 4 当該業務成果による工事発注の際に、別途工事の受発注者が当該工事に対する「工事の施工効率向上対策」（農水省 WEB サイト）による工事円滑化会議及び設計変更確認会議を開催することとしており、同会議に出席要請があった場合には応じるものとする。なお、出席に必要な経費については、別途契約により対応することとする。

- 5 業務確認会議において確認した事項については、打合せ記録簿に記録し、相互に確認するものとする。

(業務写真における黒板情報の電子化)

第3-5条

黒板情報の電子化は、被写体画像の撮影と同時に業務写真における黒板の記載情報の電子的記入を行うことにより、現場撮影の省力化、写真整理の効率化を図るものである。

受注者は、業務契約後に監督職員の承諾を得たうえで黒板情報の電子化を行うことができる。黒板情報の電子化を行う場合、受注者は、以下の1から4によりこれを実施するものとする。

1 使用する機器・ソフトウェア

受注者は、黒板情報の電子化に必要な機器・ソフトウェア等（以下、「機器等」という。）は、電子的記入ができるもので、かつ「電子政府における調達のために参照すべき暗号のリスト(CRYPTREC 暗号リスト)」（URL「<https://www.cryptrec.go.jp/list.html>」）に記載する基準を用いた信憑性確認機能（改ざん検知機能）を有するものを使用するものとする。

2 機器等の導入

(1) 黒板情報の電子化に必要な機器等は、受注者が準備するものとする。

(2) 受注者は、黒板情報の電子化に必要な機器等を選定し、監督職員の承諾を得なければならない。

3 黒板情報の電子的記入に関する取扱い

(1) 受注者は、1の機器等を用いて業務写真を撮影する場合は、被写体と黒板情報を電子画像として同時に記録してもよいこととする。

(2) 本業務の業務写真の取扱いは、「電子化写真データの作成要領(案)」によるものとする。なお、上記(1)に示す黒板情報の電子的記入については、「電子化写真データの作成要領(案) 6写真編集等」に示す「写真編集」には該当しないものとする。

(3) 黒板情報の電子化を適用する場合は、従来型の黒板を写し込んだ写真を撮影する必要はない。

4 写真の納品

受注者は、3に示す黒板情報の電子化を行った写真を、業務完了時に発注者へ納品するものとする。

なお、受注者は納品時にURL(https://dcpadv.jcomsia.org/photofinder/pac_auth.php)のチェックシステム(信憑性チェックツール)又はチェックシステム(信憑性チェックツール)を搭載した写真管理ソフトウェアを用いて、黒板情報を電子化した写真の信憑性確認を行い、その結果を監督職員へ提出するものとする。

5 費用

機器等の導入に要する費用は、従来の黒板に代わるものであり、直接経費に含まれる。

第4章 打合せ

(打合せ)

第4-1条

共通仕様書第1-10条による打合せについては、主として次の段階で行うものとする。

また、初回及び最終回の打合せには、管理技術者が出席するものとする。

- 初回 作業着手の段階
- 第2回 中間打合せ（土木構造物改修計画策定時）
- 第3回 中間打合せ（施設機械改修計画策定時）
- 第4回 中間打合せ（管理用道路改修計画策定時）
- 最終回 報告書原稿作成段階

なお、業務を適正かつ円滑に実施するために、受注者の業務担当は、業務打合せ記録簿を作成し、上記の打合せの都度内容について、監督職員と相互に確認するものとする。

打合せ方法については、対面方式から Web 方式に変更する場合がある。

第5章 成果物

(成果物)

第5-1条

成果物を共通仕様書第1章第1-17条に基づき作成し、次のものを提出しなければならない。

- 1 成果物の電子媒体（CD-R 等）正副 2部
- 2 成果物の出力 1部（電子媒体の出力、市販のファイル綴じで可）

(開示用成果物)

第5-2条

第5-1条に記載している成果物（PDFファイル）に含まれる、「行政機関の保有する情報の公開に関する法律」における「不開示情報」に該当する情報について、システムの編集機能により、その箇所を黒塗りにする措置を行い、提出しなければならない。

- 1 開示用成果物の電子媒体（CD-R 等） 1部

(成果物の提出先)

第5-3条

成果物の提出先は、次のとおりとする。

大分県宇佐市大字石田 43-1

九州農政局 北部九州土地改良調査管理事務所 駅館川支所

第 6 章 契約変更

(契約変更)

第 6-1 条

業務請負契約書第 17 条から第 20 条に規定する発注者と受注者による協議事項は、次のとおりとする。

- (1) 第 2-2 条に示す「設計基本条件」に変更が生じた場合。
- (2) 第 2-3 条に示す「測量基本条件」に変更が生じた場合。
- (3) 第 3-1 条に示す「作業項目及び数量」に変更が生じた場合。
- (4) 第 4-1 条に示す「打合せ」に変更が生じた場合。
- (5) 第 5-1 条に示す「成果物」に変更が生じた場合。
- (6) 履行期間の変更が生じた場合。
- (7) 関係機関等対外的協議等により業務計画等に変更が生じた場合。
- (8) その他

第 7 章 定めなき事項

(定めなき事項)

第 7-1 条

この特別仕様書に定めなき事項又はこの業務の実施にあたり疑義が生じた場合は、必要に応じて監督職員と協議するものとする。

【別紙1】設計作業項目内訳表

作業項目	作業内容	作業実施欄
1 準備作業		—
1-1 現地調査	改修頭首工及び周辺の地形、地質、現況、諸施設について、実施設計のために必要な現地調査を行う。	1式
1-2 資料の検討	実施設計のための資料収集及び貸与資料の内容を把握する。	1式
2 土木構造物設計		—
2-1 頭首工土木構造物の改修計画	固定堰、土砂吐、取水工、護岸等のコンクリート構造物について、現地調査及び過年度の機能診断調査結果を基に、改修箇所を決定し、改修工法を検討・決定する。	1式
2-2 送水路の改修計画	送水路の改修工法の検討を行い、改修計画を決定する。	1式
3 施設機械設計		—
3-1 ゲート設備の更新	取水・土砂吐ゲート設備（扉体、戸当り、開閉装置、機側操作盤）について、現地調査及び機能診断調査結果を基に、各設備の対策工法を整理し、ゲート及び付属設備の整備水準を決定のうえ詳細整備計画を立案し、仕様・配置等の設計を行う。	1式
3-2 設計計算	ゲート設備に係る設備諸元、機器配置の検討を行い、各設備の詳細な設計計算書を作成する。	1式
4 管理用道路設計		—
4-1 平面計画	1/500 地形図上に 20m ピッチで測点を図示し、カーブ計算を行い、平面線形を決定する。	1式
4-2 縦横断計画	1/500 地形図上 20m ピッチ測点により、走行性を勘案し、切盛りバランスを考慮しつつ縦横断計画を行う。	1式
4-3 構造物計画	現地条件を考慮し、構造物の形式寸法を決定する。	1式
4-4 舗装計画	現地条件を考慮し、舗装厚等の設計を行う。	1式
4-5 付帯構造物の計画設計	付帯構造物の構造計算等、詳細設計を行う。	1式
5 仮設計画	河川仮締切工の計画を作成し、工事用進入路、仮設ヤード、濁水処理対策、仮設電力、足場等の仮設計画を策定する。	1式
6 設計図作成	上記、作業項目 2～5 を踏まえ、工事発注に必要な平面図、縦断図、正面図、構造物図、劣化展開図、改修詳細図、計画図、配置図、単線結線図、操作制御フロー図、電気配線図、管理用道路平面縦断図・横断図・構造物図、土工図、仮設計画図等を作成する。	1式
7 数量計算	上記、作業項目 6 を踏まえ、各構造物の詳細形状に対して、各工種の詳細数量計算を行う。なお、施設機械関係については数量表（内訳（規格・内容等、重量）・集計）を作成する。	1式
8 施工計画	本体工事、仮設工事、工程計画について詳細な施工計画を作成する。	1式
9 概算工事費積算	公表単価や複合単価により概算工事費を算定する。	1式
10 業務照査	照査計画に基づき、業務の節目毎（4回）に照査を実施し、照査報告書の作成を行う。 業務の節目は次のとおりとする。 1) 業務計画書作成時 2) 土木構造物設計完了時 3) 施設機械設計完了時 4) 成果品のとりまとめ時	1式
11 点検とりまとめ	各作業項目の成果物の点検、取りまとめ及び報告書の作成を行う。	1式

【別紙2】測量作業項目内訳表

作業項目	作業実施欄			備考
	山ノ口 1号頭首工	山ノ口 2号頭首工	計	
1. 地形測量				
現地測量	A=0.004km ²	A=0.0078km ²	A=0.012km ²	
2. 路線測量				
作業計画	1 業務		1 業務	
線形決定 (河川)	L=0.1km	L=0.1km	L=0.2km	
線形決定 (管理用道路)	L=0.02km	L=0.05km	L=0.07km	
中心線測量 (河川)	L=0.1km	L=0.1km	L=0.2km	
中心線測量 (管理用道路)	L=0.02km	L=0.05km	L=0.07km	
縦断測量 (河川)	L=0.1km	L=0.1km	L=0.2km	
縦断測量 (管理用道路)	L=0.02km	L=0.05km	L=0.07km	
横断測量 (河川)	L=0.1km	L=0.1km	L=0.2km	
横断測量 (管理用道路)	L=0.02km	L=0.05km	L=0.07km	
3. 基準点設置測量				
2級基準点測量	3 点		3 点	
3級基準点測量	3 点		3 点	
4級基準点測量	10 点		10 点	

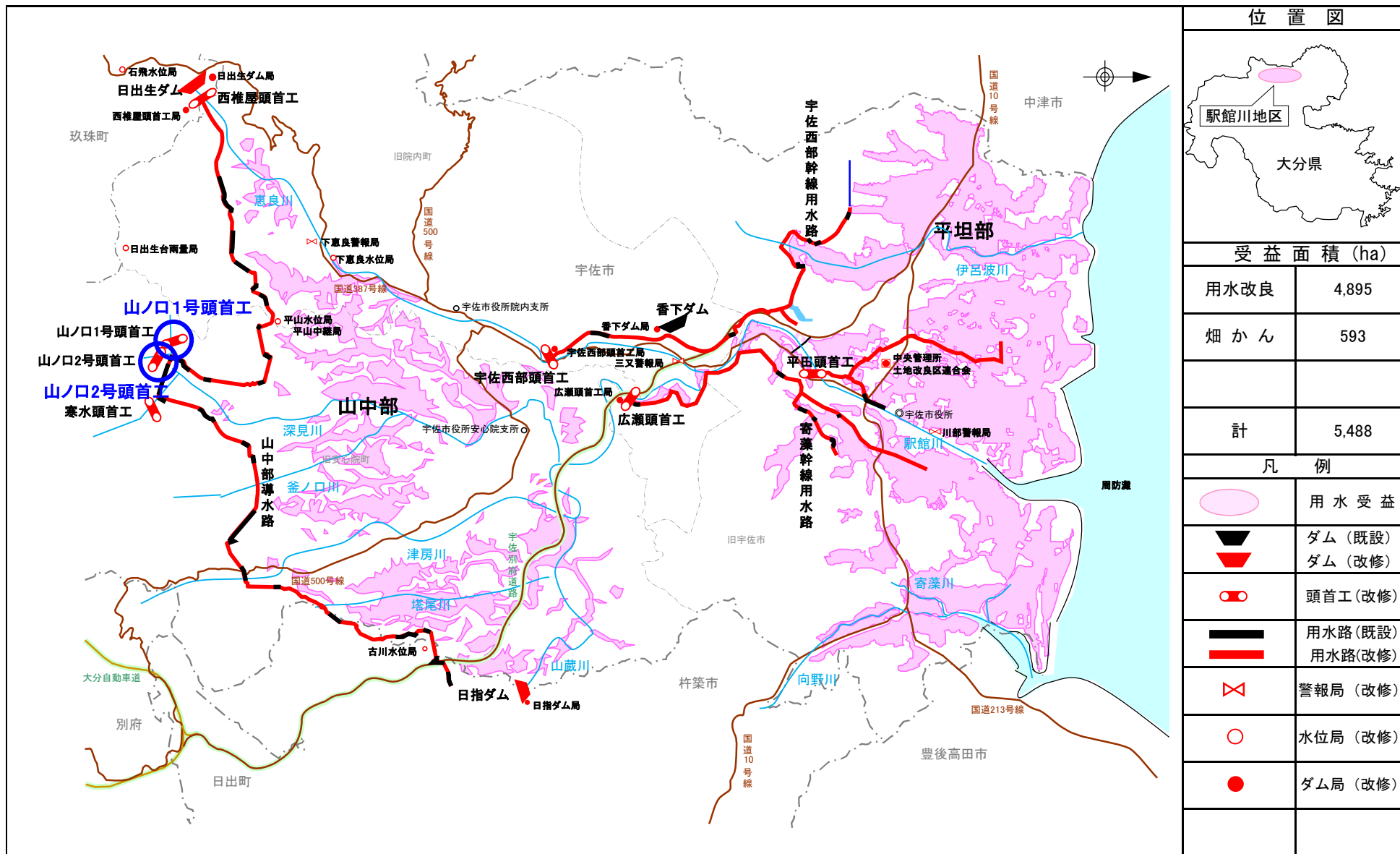
令和7年度 全体実施設計

駅館川地区頭首工実施設計業務

図 面 目 録

番号	図 面 名 称	枚数	備考
1	位置図	1	
2	山ノ口1号頭首工改修計画図	1	
3	山ノ口2号頭首工改修計画図	1	
4	山ノ口1号管理用道路計画図	1	
5	山ノ口2号管理用道路計画図	1	
6	測量範囲図	2	
計		7	

令和7年度全体実施設計 駅館川地区頭首工実施設計業務

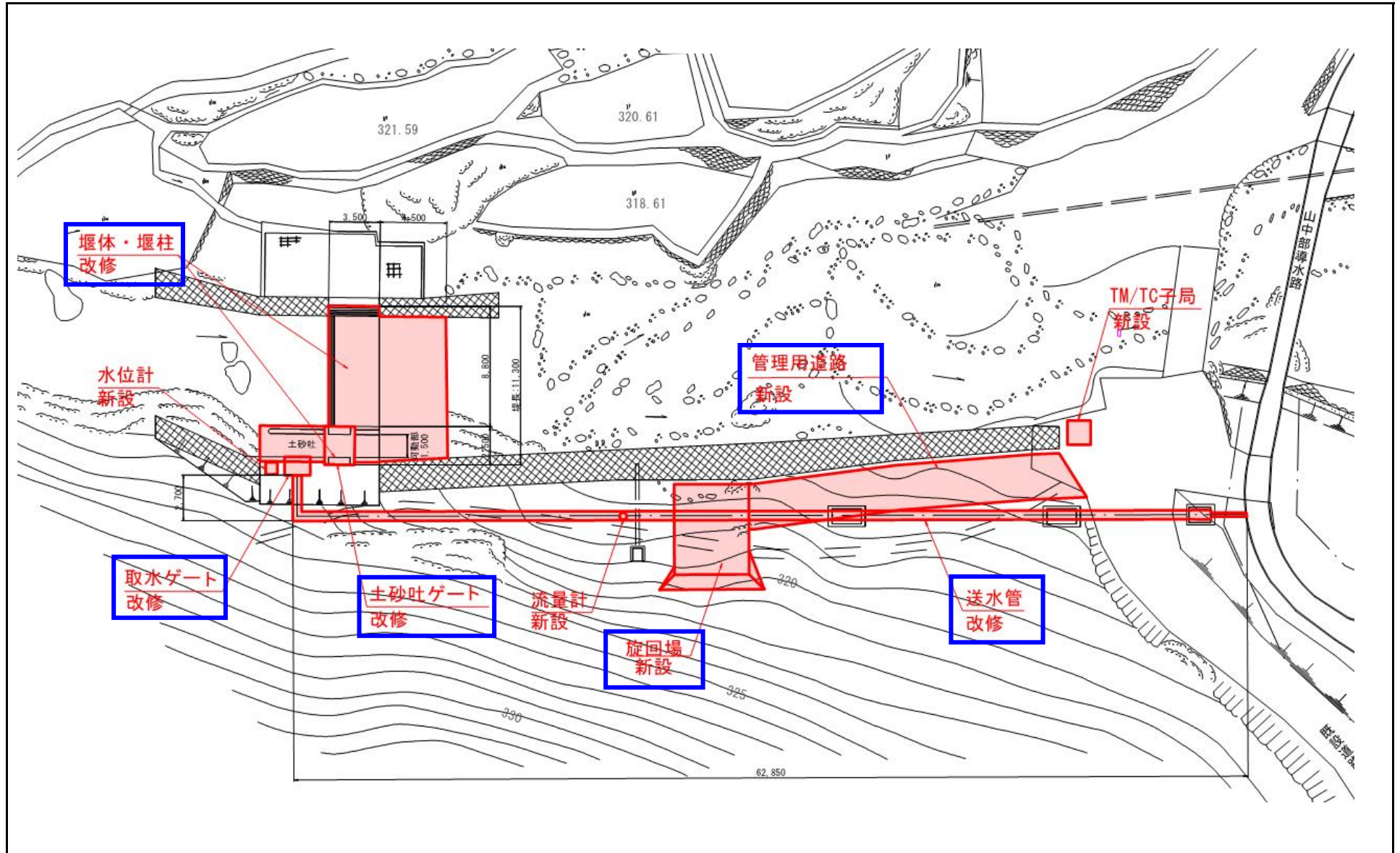


位置図	
受益面積 (ha)	
用水改良	4,895
畑かん	593
計	5,488
凡例	
	用水受益
	ダム(既設)
	ダム(改修)
	頭首工(改修)
	用水路(既設)
	用水路(改修)
	警報局(改修)
	水位局(改修)
	ダム局(改修)

図面名称	図面番号
位置図	1

青:本業務対象区間

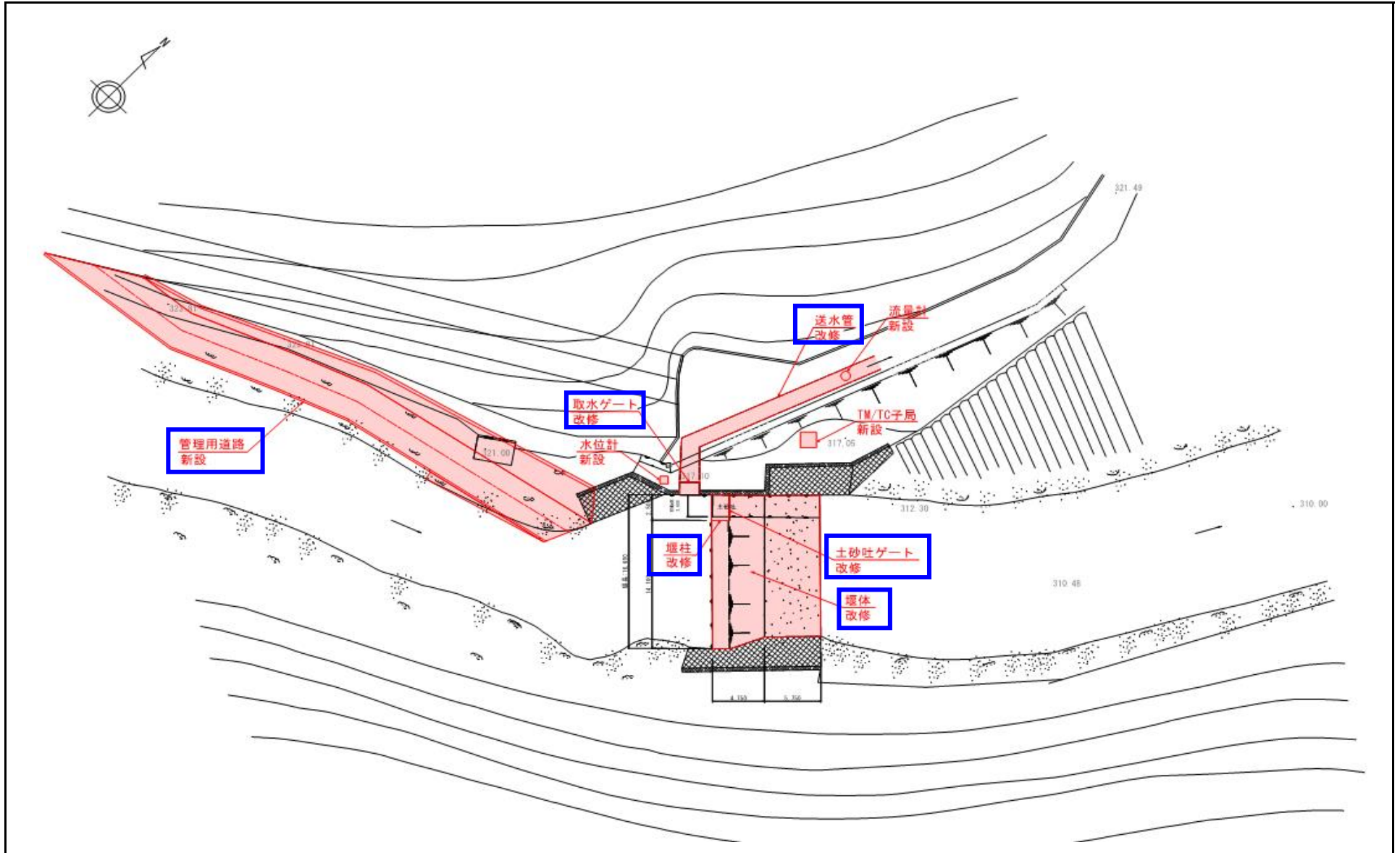
令和7年度全体実施設計 駅館川地区頭首工実施設計業務



図面名称	図面番号
山ノ口1号頭首工改修計画図	2

青:本業務対象区間

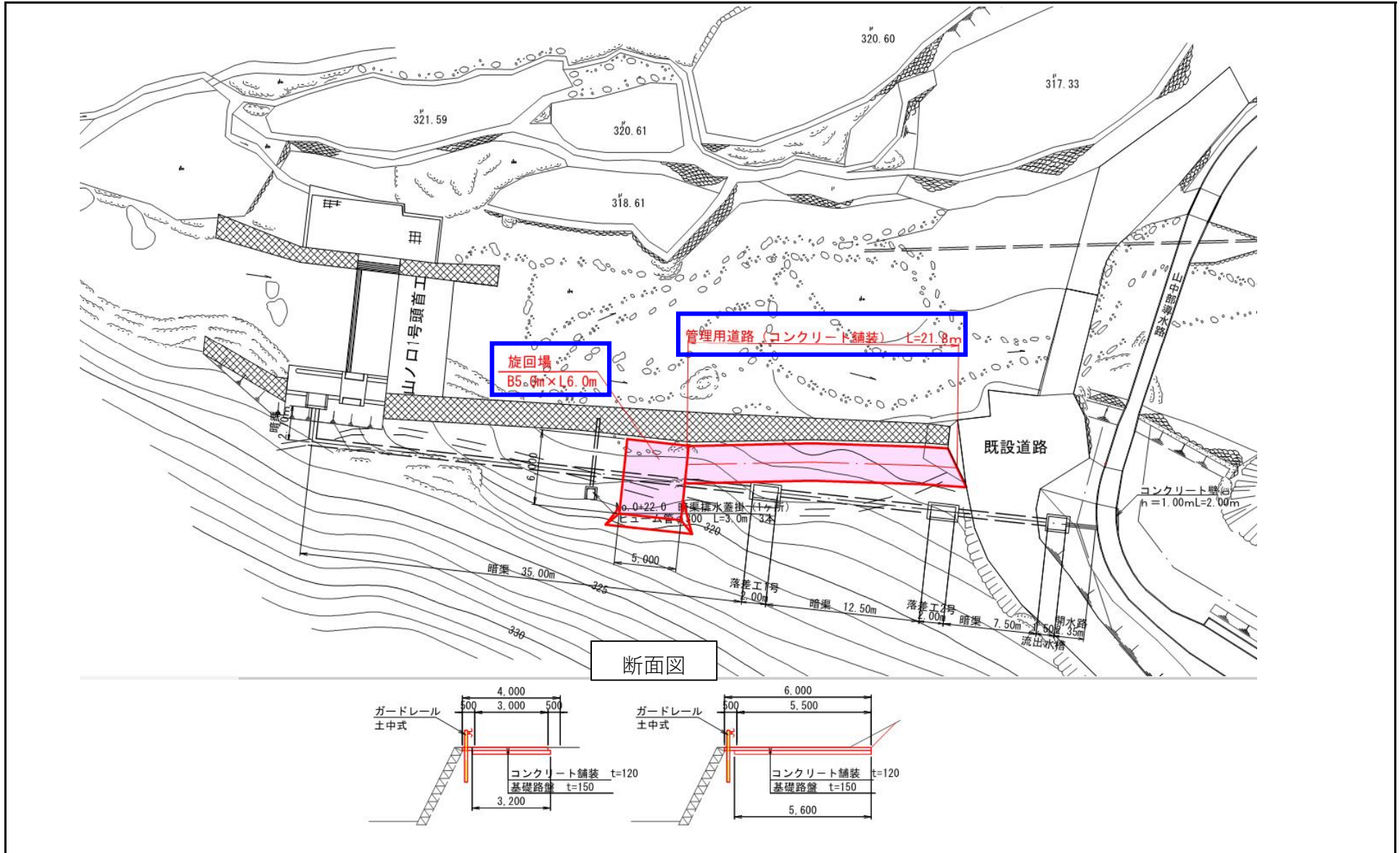
令和7年度全体実施設計 駅館川地区頭首工実施設計業務



図面名称	図面番号
山ノ口2号頭首工改修計画図	3

青: 本業務対象区間

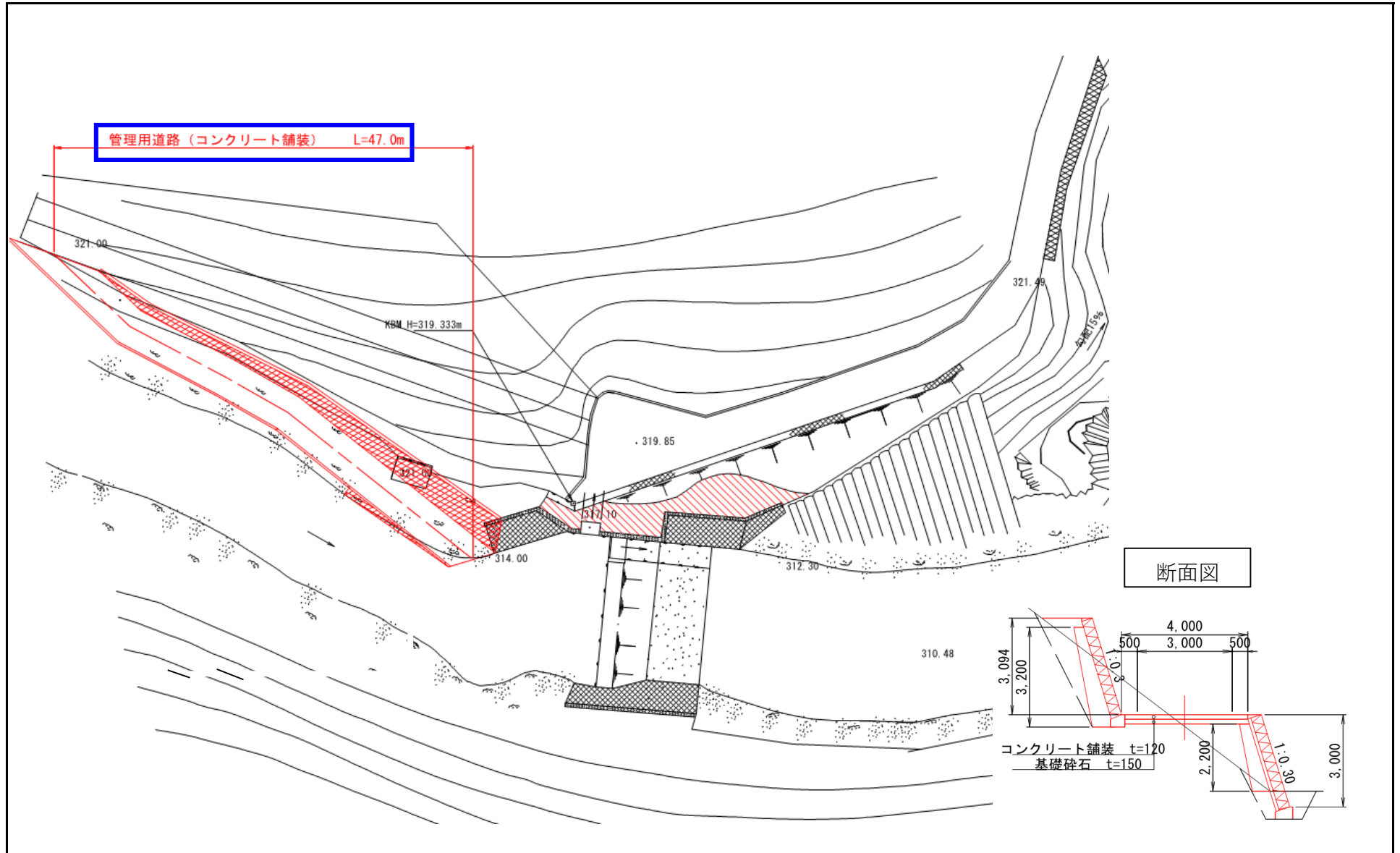
令和7年度全体実施設計 駅館川地区頭首工実施設計業務



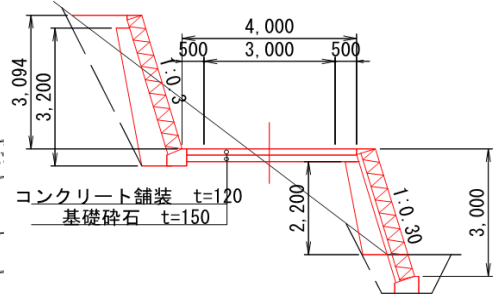
図面名称	図面番号
山ノ口1号管理用道路計画図	4

青:本業務対象区間

令和7年度全体実施設計 駅館川地区頭首工実施設計業務



断面図

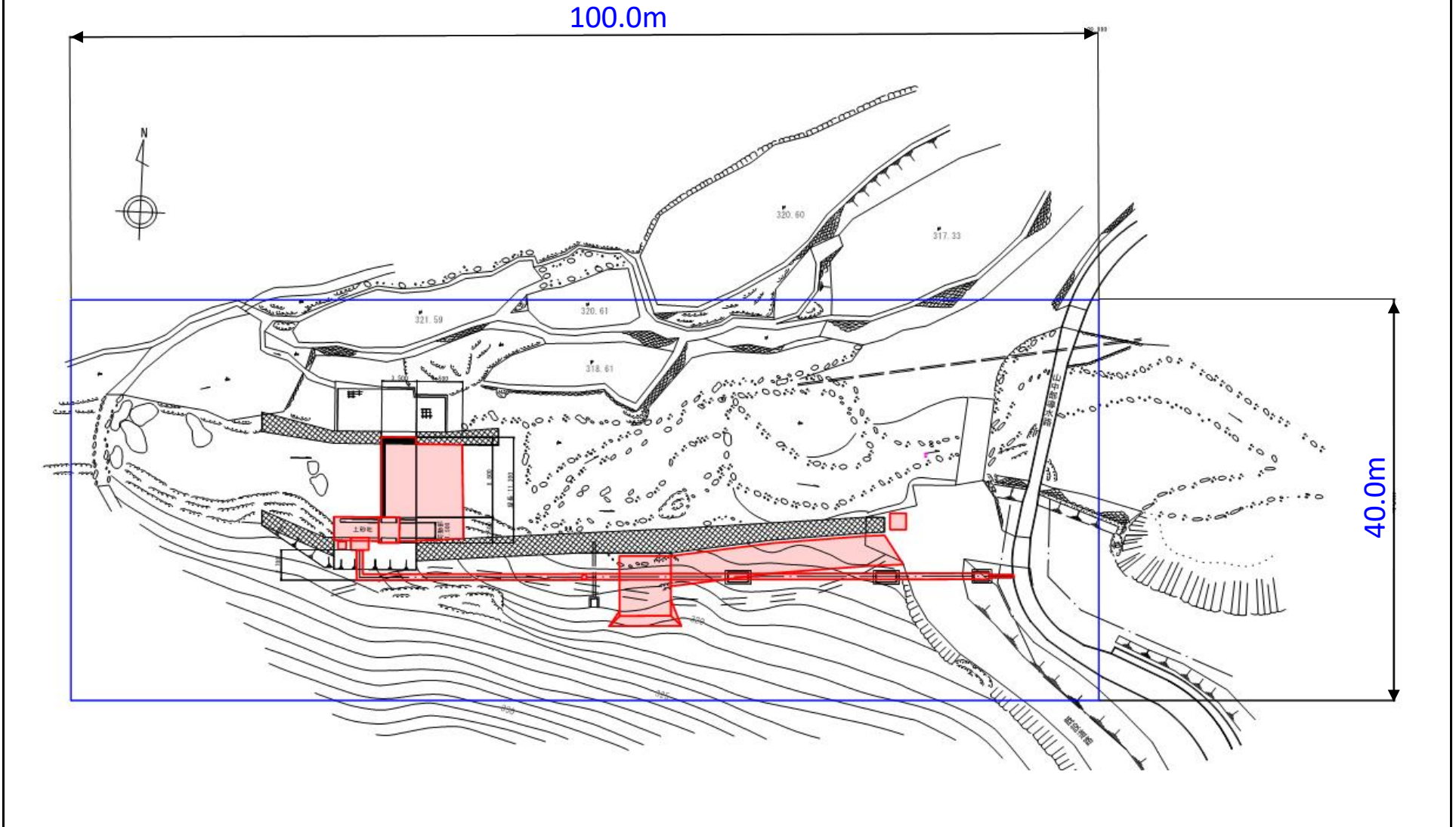


図面名称	図面番号
山ノ口2号管理用道路計画図	5

青: 本業務対象区間

令和7年度全体実施設計 駅館川地区頭首工実施設計業務

山ノ口1号頭首工 測量範囲図

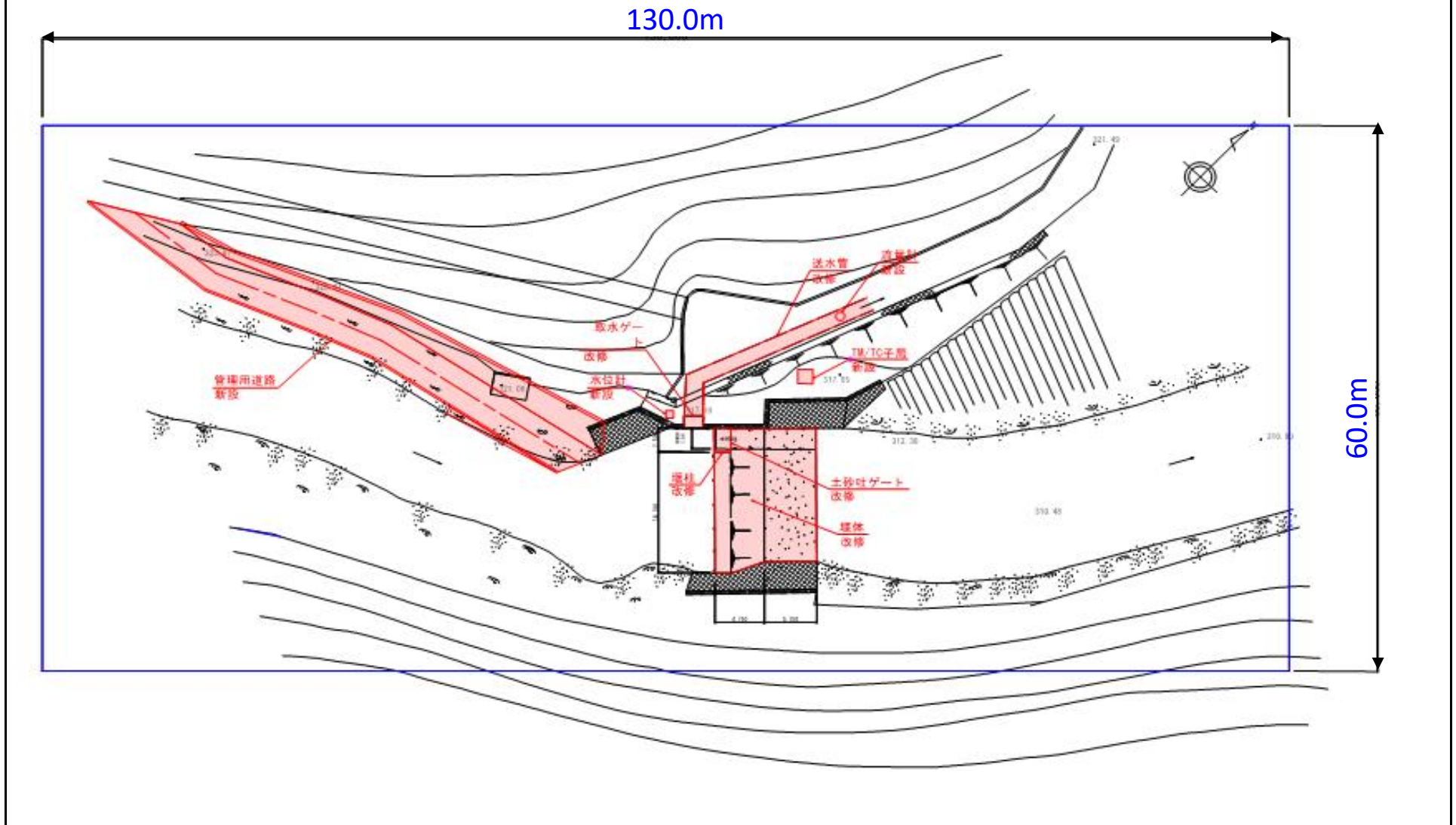


図面名称	図面番号
測量範囲図 (山ノ口1号頭首工)	6-1/2

青: 現地測量範囲

令和7年度全体実施設計 駅館川地区頭首工実施設計業務

山ノ口2号頭首工 測量範囲図



図面名称	図面番号
測量範囲図 (山ノ口2号頭首工)	6-2/2

青:現地測量範囲