



誰もが住んでみたい村に
農業農村整備

令和7年度

広域農業基盤整備管理調査
矢部地区水利施設検討業務

積 算 書

(当初)

九州農政局
北部九州土地改良調査管理事務所

事業名	広域農業基盤整備管理調査
業務名	矢部地区水利施設検討業務

業務別業務名: 調査業務

コード	名称	数量	単位	単価	金額	備考
	*** S単 - 1号 ***					
S63006	地質調査技師(内業) データ処理・解析 調査労務(直接人件費内業)		式		1,000	歩A 当たり算出
	1)地質調査技師の人数 2)主任地質調査員の人数 3)地質調査員の人数	3.00人 0.00人 0.00人		時間的制約:なし 夜間制約作業時間:0.0 豪雪補正:なし 基本給時間:8.0 深夜時間:0.0	制約作業時間:0.0 冬期補正:なし 亜熱帯補正:なし 超勤時間:0.0	
R04041	地質調査技師	3.000	人	56,000	168,000	
	合計				168,000	算出数量 1.000 式
	単価		式		168,000	
	*** S単 - 2号 ***					
S63006	主任地質調査員(内業) データ処理・解析 調査労務(直接人件費内業)		式		1,000	歩A 当たり算出
	1)地質調査技師の人数 2)主任地質調査員の人数 3)地質調査員の人数	0.00人 7.50人 0.00人		時間的制約:なし 夜間制約作業時間:0.0 豪雪補正:なし 基本給時間:8.0 深夜時間:0.0	制約作業時間:0.0 冬期補正:なし 亜熱帯補正:なし 超勤時間:0.0	
R04042	主任地質調査員	7.500	人	43,800	328,500	
	合計				328,500	算出数量 1.000 式
	単価		式		328,500	
	*** S単 - 3号 ***					
S63006	地質調査員(内業) データ処理・解析 調査労務(直接人件費内業)		式		1,000	歩A 当たり算出
	1)地質調査技師の人数 2)主任地質調査員の人数 3)地質調査員の人数	0.00人 0.00人 7.50人		時間的制約:なし 夜間制約作業時間:0.0 豪雪補正:なし 基本給時間:8.0 深夜時間:0.0	制約作業時間:0.0 冬期補正:なし 亜熱帯補正:なし 超勤時間:0.0	
R04043	地質調査員	7.500	人	34,100	255,750	
	合計				255,750	算出数量 1.000 式
	単価		式		255,750	
	*** S単 - 4号 ***					
S63009	地質調査技師_測線設定 調査労務(直接人件費外業)		式		1,000	歩A 当たり算出
	1)地質調査技師の人数 2)主任地質調査員の人数 3)地質調査員の人数	3.11人 0.00人 0.00人		時間的制約:なし 夜間制約作業時間:0.0 豪雪補正:なし 基本給時間:8.0 深夜時間:0.0	制約作業時間:0.0 冬期補正:なし 亜熱帯補正:なし 超勤時間:0.0	
R04041	地質調査技師 外業	3.110	人	56,000	174,160	
	合計				174,160	算出数量 1.000 式
	単価		式		174,160	
	*** S単 - 5号 ***					
S63009	地質調査員_測線設定 調査労務(直接人件費外業)		式		1,000	歩A 当たり算出
	1)地質調査技師の人数 2)主任地質調査員の人数 3)地質調査員の人数	0.00人 0.00人 9.32人		時間的制約:なし 夜間制約作業時間:0.0 豪雪補正:なし 基本給時間:8.0 深夜時間:0.0	制約作業時間:0.0 冬期補正:なし 亜熱帯補正:なし 超勤時間:0.0	
R04043	地質調査員 外業	9.320	人	34,100	317,812	
	合計				317,812	算出数量 1.000 式

事業名	広域農業基盤整備管理調査
業務名	矢部地区水利施設検討業務

業務別業務名: 調査業務

コード	名称	数量	単位	単価	金額	備考
	単 価		式		317,812	
	*** S単 - 6号 ***					
S63009	地質調査技師 電気探査 調査労務(直接人件費外業)		式		1.000 式	歩A 当たり算出
	1)地質調査技師の人数 2)主任地質調査員の人数 3)地質調査員の人数	6.21人 0.00人 0.00人		時間的制約:なし 夜間制約作業時間:0.0 豪雪補正:なし 基本給時間:8.0 深夜時間:0.0	制約作業時間:0.0 冬期補正:なし 亜熱帯補正:なし 超勤時間:0.0	
R04041	地質調査技師 外業	6.210	人	56,000	347,760	
	合 計				347,760	算出数量 1.000 式
	単 価		式		347,760	
	*** S単 - 7号 ***					
S63009	主任地質調査員 電気探査 調査労務(直接人件費外業)		式		1.000 式	歩A 当たり算出
	1)地質調査技師の人数 2)主任地質調査員の人数 3)地質調査員の人数	0.00人 9.32人 0.00人		時間的制約:なし 夜間制約作業時間:0.0 豪雪補正:なし 基本給時間:8.0 深夜時間:0.0	制約作業時間:0.0 冬期補正:なし 亜熱帯補正:なし 超勤時間:0.0	
R04042	主任地質調査員 外業	9.320	人	43,800	408,216	
	合 計				408,216	算出数量 1.000 式
	単 価		式		408,216	
	*** S単 - 8号 ***					
S63009	地質調査員 電気探査 調査労務(直接人件費外業)		式		1.000 式	歩A 当たり算出
	1)地質調査技師の人数 2)主任地質調査員の人数 3)地質調査員の人数	0.00人 0.00人 12.42人		時間的制約:なし 夜間制約作業時間:0.0 豪雪補正:なし 基本給時間:8.0 深夜時間:0.0	制約作業時間:0.0 冬期補正:なし 亜熱帯補正:なし 超勤時間:0.0	
R04043	地質調査員 外業	12.420	人	34,100	423,522	
	合 計				423,522	算出数量 1.000 式
	単 価		式		423,522	
	*** S単 - 9号 ***					
S63009	移動に係る技術者の基準日額(測線設定) 調査労務(直接人件費外業)		式		1.000 式	歩A 当たり算出
	1)地質調査技師の人数 2)主任地質調査員の人数 3)地質調査員の人数	0.93人 0.00人 2.80人		時間的制約:なし 夜間制約作業時間:0.0 豪雪補正:なし 基本給時間:8.0 深夜時間:0.0	制約作業時間:0.0 冬期補正:なし 亜熱帯補正:なし 超勤時間:0.0	
R04041	地質調査技師 外業	0.930	人	56,000	52,080	
R04043	地質調査員 外業	2.800	人	34,100	95,480	
	合 計				147,560	算出数量 1.000 式
	単 価		式		147,560	
	*** S単 - 10号 ***					
S63009	移動に係る技術者の基準日額(電気探査) 調査労務(直接人件費外業)		式		1.000 式	歩A 当たり算出
	1)地質調査技師の人数 2)主任地質調査員の人数	1.86人 2.80人		時間的制約:なし 夜間制約作業時間:0.0 豪雪補正:なし 基本給時間:8.0	制約作業時間:0.0 冬期補正:なし 亜熱帯補正:なし 超勤時間:0.0	

事業名	広域農業基盤整備管理調査
業務名	矢部地区水利施設検討業務

業務別業務名: 調査業務

コード	名称	数量	単位	単価	金額	備考
	3)地質調査員の人数	3.73人		深夜時間:0.0		
R04041	地質調査技師 外業	1.860	人	56,000	104,160	
R04042	主任地質調査員 外業	2.800	人	43,800	122,640	
R04043	地質調査員 外業	3.730	人	34,100	127,193	
	合計				353,993	算出数量 1.000 式
	単価		式		353,993	
	*** S単 - 11号 ***					
S63023	電子納品版業務報告書作成		式		1.000 式	歩A 当たり算出
	電子納品版業務報告書作成 0. A - 4, 300, 5cm, 0			時間的制約:なし 夜間制約作業時間:0.0	制約作業時間:0.0 冬期補正:なし	
	1)報告書部数(部)	0.000		豪雪補正:なし	亜熱帯補正:なし	
	2)規格区分	A - 4		基本給時間:8.0	超勤時間:0.0	
	3)枚数区分(枚)	300		深夜時間:0.0		
	4)厚さ区分	5cm				
	5)CD-R枚数(枚)	0.000				
P43446	報告書焼付代(コピ-) A - 4以下 300枚	0.000	部	4,050	0	
P43542	簡易加除式ファイル A 4縦型幅5cm(チューブ・パイプファイル)	0.000	冊	591	0	
P43602	C D - R C D - R(記録面色素フタロシアニン)700MB	0.000	枚	47	0	
	合計				0	算出数量 1.000 式
	単価		式		0	

事業名	広域農業基盤整備管理調査
業務名	矢部地区水利施設検討業務

業務別業務名: 調査業務

コード	名称(規格)	数量	単位	単価	金額	備考
	*** 単 - 1号 ***					
T00001	測線設定		km		1.500	歩A 当たり算出
	探査深度15.0m 電極間隔1.0m					
S63009	地質調査技師_測線設定	1.000	式	174,160	174,160	S単 4号
S63009	地質調査員_測線設定	1.000	式	317,812	317,812	S単 5号
Y00004	雑品	0.070		491,972	34,438	
	合計				526,410	算出数量 1.500 km
	単価		km		350,940	
	*** 単 - 2号 ***					
T00002	電気探査_測定		km		1.500	歩A 当たり算出
	探査深度15.0m 電極間隔1.0m					
S63009	地質調査技師_電気探査	1.000	式	347,760	347,760	S単 6号
S63009	主任地質調査員_電気探査	1.000	式	408,216	408,216	S単 7号
S63009	地質調査員_電気探査	1.000	式	423,522	423,522	S単 8号
Y00004	雑品	0.080		1,179,498	94,360	
	合計				1,273,858	算出数量 1.500 km
	単価		km		849,239	
	*** 単 - 3号 ***					
T00003	データ処理・解析		km		1.500	歩A 当たり算出
	探査深度15.0m 電極間隔1.0m					
S63006	地質調査技師(内業)_データ処理・解析	1.000	式	168,000	168,000	S単 1号
S63006	主任地質調査員(内業)_データ処理・解析	1.000	式	328,500	328,500	S単 2号
S63006	地質調査員(内業)_データ処理・解析	1.000	式	255,750	255,750	S単 3号
Y00004	雑品	0.110		752,250	82,748	
	合計				834,998	算出数量 1.500 km
	単価		km		556,665	

事業名	広域農業基盤整備管理調査
業務名	矢部地区水利施設検討業務

業務別業務名:設計業務

コード	名称(規格)	数量	単位	単価	金額	備考
S63003	*** S単 - 1号 *** 主任技師 内業 既存資料の把握 設計労務(直接人件費内業)		式	260,910		歩A・単A
S63003	*** S単 - 2号 *** 技師A 内業 既存資料の把握 設計労務(直接人件費内業)		式	697,320		歩A・単A
S63003	*** S単 - 3号 *** 技師B 内業 既存資料の把握 設計労務(直接人件費内業)		式	945,750		歩A・単A
S63003	*** S単 - 4号 *** 主任技師 内業 現地踏査資料検討 設計労務(直接人件費内業)		式	130,455		歩A・単A
S63003	*** S単 - 5号 *** 技師A 内業 現地踏査資料検討 設計労務(直接人件費内業)		式	116,220		歩A・単A
S63003	*** S単 - 6号 *** 主任技師 内業 断面図作成 設計労務(直接人件費内業)		式	334,500		歩A・単A
S63003	*** S単 - 7号 *** 技師A 内業 断面図等の作成 設計労務(直接人件費内業)		式	596,000		歩A・単A
S63003	*** S単 - 8号 *** 技師B 内業 断面図等の作成 設計労務(直接人件費内業)		式	485,000		歩A・単A
S63003	*** S単 - 9号 *** 技師C 内業 断面図等の作成 設計労務(直接人件費内業)		式	403,000		歩A・単A
S63003	*** S単 - 10号 *** 技術員 内業 断面図等の作成 設計労務(直接人件費内業)		式	361,000		歩A・単A
S63003	*** S単 - 11号 *** 主任技師 内業 資料整理とりまとめ 設計労務(直接人件費内業)		式	130,455		歩A・単A
S63003	*** S単 - 12号 *** 技師A 内業 資料整理とりまとめ 設計労務(直接人件費内業)		式	232,440		歩A・単A
S63003	*** S単 - 13号 *** 技師B 内業 資料整理とりまとめ 設計労務(直接人件費内業)		式	567,450		歩A・単A
S63007	*** S単 - 14号 *** 技師A 外業 既存資料の把握 設計労務(直接人件費外業)		式	116,220		歩A・単A
S63007	*** S単 - 15号 *** 技師C 外業 既存資料の把握 設計労務(直接人件費外業)		式	157,170		歩A・単A
S63007	*** S単 - 16号 *** 技師A 外業 現地踏査資料検討 設計労務(直接人件費外業)		式	348,660		歩A・単A
S63007	*** S単 - 17号 *** 技師C 外業 現地踏査資料検討 設計労務(直接人件費外業)		式	314,340		歩A・単A
S63007	*** S単 - 18号 *** 外業作業(既存資料)の移動に係る技術者の基準日額 設計労務(直接人件費外業)		式	82,315		歩A・単A
S63007	*** S単 - 19号 *** 外業作業(現地踏査)の移動に係る技術者の基準日額 設計労務(直接人件費外業)		式	199,198		歩A・単A
S63010	*** S単 - 20号 *** 打合せ(設計業務基準日額) 打合せ(設計業務基準日額) 一般工程,着手前・最終,1.00人,1.00人,0.00人,0.5日,0.14日		回	80,960		歩A・単A
S63010	*** S単 - 21号 *** 打合せ(設計業務基準日額) 打合せ(設計業務基準日額) 一般工程,中間,0.00人,1.00人,0.00人,0.5日,0.14日		回	69,184		歩A・単A
S63011	*** S単 - 22号 *** 打合せ(設計旅費・交通費)					

事業名	広域農業基盤整備管理調査
業務名	矢部地区水利施設検討業務

業務別業務名: 設計業務

コード	名称	数量	単位	単価	金額	備考
*** S単 - 1号 ***						
S63003	主任技師_内業_既存資料の把握 設計労務(直接人件費内業)		式		1,000	歩A 当たり算出
	1)主任技術者の人数	0.00人		時間的制約:なし 夜間制約作業時間:0.0	制約作業時間:0.0 冬期補正:なし	
	2)技師長の人数	0.00人		豪雪補正:なし 基本給時間:8.0	亜熱帯補正:なし 超勤時間:0.0	
	3)主任技師の人数	3.90人		深夜時間:0.0		
	4)技師Aの人数	0.00人				
	5)技師Bの人数	0.00人				
	6)技師Cの人数	0.00人				
	7)技術員の人数	0.00人				
R04003	主任技師	3.900	人	66,900	260,910	
	合 計				260,910	算出数量 1,000 式
	単 価		式		260,910	
*** S単 - 2号 ***						
S63003	技師A_内業_既存資料の把握 設計労務(直接人件費内業)		式		1,000	歩A 当たり算出
	1)主任技術者の人数	0.00人		時間的制約:なし 夜間制約作業時間:0.0	制約作業時間:0.0 冬期補正:なし	
	2)技師長の人数	0.00人		豪雪補正:なし 基本給時間:8.0	亜熱帯補正:なし 超勤時間:0.0	
	3)主任技師の人数	0.00人		深夜時間:0.0		
	4)技師Aの人数	11.70人				
	5)技師Bの人数	0.00人				
	6)技師Cの人数	0.00人				
	7)技術員の人数	0.00人				
R04004	技師(A)	11.700	人	59,600	697,320	
	合 計				697,320	算出数量 1,000 式
	単 価		式		697,320	
*** S単 - 3号 ***						
S63003	技師B_内業_既存資料の把握 設計労務(直接人件費内業)		式		1,000	歩A 当たり算出
	1)主任技術者の人数	0.00人		時間的制約:なし 夜間制約作業時間:0.0	制約作業時間:0.0 冬期補正:なし	
	2)技師長の人数	0.00人		豪雪補正:なし 基本給時間:8.0	亜熱帯補正:なし 超勤時間:0.0	
	3)主任技師の人数	0.00人		深夜時間:0.0		
	4)技師Aの人数	0.00人				
	5)技師Bの人数	19.50人				
	6)技師Cの人数	0.00人				
	7)技術員の人数	0.00人				
R04005	技師(B)	19.500	人	48,500	945,750	
	合 計				945,750	算出数量 1,000 式
	単 価		式		945,750	
*** S単 - 4号 ***						
S63003	主任技師_内業_現地踏査資料検討 設計労務(直接人件費内業)		式		1,000	歩A 当たり算出
	1)主任技術者の人数	0.00人		時間的制約:なし 夜間制約作業時間:0.0	制約作業時間:0.0 冬期補正:なし	
	2)技師長の人数	0.00人		豪雪補正:なし 基本給時間:8.0	亜熱帯補正:なし 超勤時間:0.0	
	3)主任技師の人数	1.95人		深夜時間:0.0		
	4)技師Aの人数	0.00人				
	5)技師Bの人数	0.00人				
	6)技師Cの人数	0.00人				
	7)技術員の人数	0.00人				
R04003	主任技師	1.950	人	66,900	130,455	
	合 計				130,455	算出数量 1,000 式
	単 価		式		130,455	

事業名	広域農業基盤整備管理調査
業務名	矢部地区水利施設検討業務

業務別業務名: 設計業務

コード	名称	数量	単位	単価	金額	備考
	*** S単 - 5号 ***					
S63003	技師A_内業_現地踏査資料検討 設計労務(直接人件費内業)		式		1,000	歩A 当たり算出
	1)主任技術者の人数	0.00人				
	2)技師長の人数	0.00人				
	3)主任技師の人数	0.00人				
	4)技師Aの人数	1.95人				
	5)技師Bの人数	0.00人				
	6)技師Cの人数	0.00人				
	7)技術員の数	0.00人				
R04004	技師(A)	1.950	人	59,600	116,220	
	合計				116,220	算出数量 1.000 式
	単価		式		116,220	
	*** S単 - 6号 ***					
S63003	主任技師_内業_断面図作成 設計労務(直接人件費内業)		式		1,000	歩A 当たり算出
	1)主任技術者の人数	0.00人				
	2)技師長の人数	0.00人				
	3)主任技師の人数	5.00人				
	4)技師Aの人数	0.00人				
	5)技師Bの人数	0.00人				
	6)技師Cの人数	0.00人				
	7)技術員の数	0.00人				
R04003	主任技師	5.000	人	66,900	334,500	
	合計				334,500	算出数量 1.000 式
	単価		式		334,500	
	*** S単 - 7号 ***					
S63003	技師A_内業_断面図等の作成 設計労務(直接人件費内業)		式		1,000	歩A 当たり算出
	1)主任技術者の人数	0.00人				
	2)技師長の人数	0.00人				
	3)主任技師の人数	0.00人				
	4)技師Aの人数	10.00人				
	5)技師Bの人数	0.00人				
	6)技師Cの人数	0.00人				
	7)技術員の数	0.00人				
R04004	技師(A)	10.000	人	59,600	596,000	
	合計				596,000	算出数量 1.000 式
	単価		式		596,000	
	*** S単 - 8号 ***					
S63003	技師B_内業_断面図等の作成 設計労務(直接人件費内業)		式		1,000	歩A 当たり算出
	1)主任技術者の人数	0.00人				
	2)技師長の人数	0.00人				
	3)主任技師の人数	0.00人				
	4)技師Aの人数	0.00人				
	5)技師Bの人数	10.00人				
	6)技師Cの人数	0.00人				
	7)技術員の数	0.00人				
R04005	技師(B)	10.000	人	48,500	485,000	
	合計				485,000	算出数量 1.000 式

事業名	広域農業基盤整備管理調査
業務名	矢部地区水利施設検討業務

業務別業務名: 設計業務

コード	名称	数量	単位	単価	金額	備考
	単 価		式		485,000	
	*** S単 - 9号 ***					
S63003	技師 C 内業 断面図等の作成 設計労務(直接人件費内業)		式		1,000	歩A 当たり算出
				時間的制約:なし 夜間制約作業時間:0.0	制約作業時間:0.0 冬期補正:なし	
	1)主任技術者の人数	0.00人		豪雪補正:なし	亜熱帯補正:なし	
	2)技師長の人数	0.00人		基本給時間:8.0	超勤時間:0.0	
	3)主任技師の人数	0.00人		深夜時間:0.0		
	4)技師 A の人数	0.00人				
	5)技師 B の人数	0.00人				
	6)技師 C の人数	10.00人				
	7)技術員 の人数	0.00人				
R04006	技師 (C)	10.000	人	40,300	403,000	
	合 計				403,000	算出数量 1.000 式
	単 価		式		403,000	
	*** S単 - 10号 ***					
S63003	技術員 内業 断面図等の作成 設計労務(直接人件費内業)		式		1,000	歩A 当たり算出
				時間的制約:なし 夜間制約作業時間:0.0	制約作業時間:0.0 冬期補正:なし	
	1)主任技術者の人数	0.00人		豪雪補正:なし	亜熱帯補正:なし	
	2)技師長の人数	0.00人		基本給時間:8.0	超勤時間:0.0	
	3)主任技師の人数	0.00人		深夜時間:0.0		
	4)技師 A の人数	0.00人				
	5)技師 B の人数	0.00人				
	6)技師 C の人数	0.00人				
	7)技術員 の人数	10.00人				
R04007	技術員	10.000	人	36,100	361,000	
	合 計				361,000	算出数量 1.000 式
	単 価		式		361,000	
	*** S単 - 11号 ***					
S63003	主任技師 内業 資料整理とりまとめ 設計労務(直接人件費内業)		式		1,000	歩A 当たり算出
				時間的制約:なし 夜間制約作業時間:0.0	制約作業時間:0.0 冬期補正:なし	
	1)主任技術者の人数	0.00人		豪雪補正:なし	亜熱帯補正:なし	
	2)技師長の人数	0.00人		基本給時間:8.0	超勤時間:0.0	
	3)主任技師の人数	1.95人		深夜時間:0.0		
	4)技師 A の人数	0.00人				
	5)技師 B の人数	0.00人				
	6)技師 C の人数	0.00人				
	7)技術員 の人数	0.00人				
R04003	主任技師	1.950	人	66,900	130,455	
	合 計				130,455	算出数量 1.000 式
	単 価		式		130,455	
	*** S単 - 12号 ***					
S63003	技師 A 内業 資料整理とりまとめ 設計労務(直接人件費内業)		式		1,000	歩A 当たり算出
				時間的制約:なし 夜間制約作業時間:0.0	制約作業時間:0.0 冬期補正:なし	
	1)主任技術者の人数	0.00人		豪雪補正:なし	亜熱帯補正:なし	
	2)技師長の人数	0.00人		基本給時間:8.0	超勤時間:0.0	
	3)主任技師の人数	0.00人		深夜時間:0.0		
	4)技師 A の人数	3.90人				
	5)技師 B の人数	0.00人				
	6)技師 C の人数	0.00人				
	7)技術員 の人数	0.00人				
R04004	技師 (A)	3.900	人	59,600	232,440	

事業名	広域農業基盤整備管理調査					
業務名	矢部地区水利施設検討業務					
業務別業務名: 設計業務						
コード	名称	数量	単位	単価	金額	備考
	合計				232,440	算出数量 1.000 式
	単価		式		232,440	
	*** S単 - 13号 ***					
S63003	技師B_内業_資料整理とりまとめ 設計労務(直接人件費内業)		式		1.000 式	歩A 当たり算出
	1)主任技術者の人数	0.00人		時間的制約:なし 夜間制約作業時間:0.0	制約作業時間:0.0 冬期補正:なし	
	2)技師長の人数	0.00人		豪雪補正:なし 基本給時間:8.0	亜熱帯補正:なし 超勤時間:0.0	
	3)主任技師の人数	0.00人		深夜時間:0.0		
	4)技師Aの人数	0.00人				
	5)技師Bの人数	11.70人				
	6)技師Cの人数	0.00人				
	7)技術員の人数	0.00人				
R04005	技師(B)	11.700	人	48,500	567,450	
	合計				567,450	算出数量 1.000 式
	単価		式		567,450	
	*** S単 - 14号 ***					
S63007	技師A_外業_既存資料の把握 設計労務(直接人件費外業)		式		1.000 式	歩A 当たり算出
	1)主任技術者の人数	0.00人		時間的制約:なし 夜間制約作業時間:0.0	制約作業時間:0.0 冬期補正:なし	
	2)技師長の人数	0.00人		豪雪補正:なし 基本給時間:8.0	亜熱帯補正:なし 超勤時間:0.0	
	3)主任技師の人数	0.00人		深夜時間:0.0		
	4)技師Aの人数	1.95人				
	5)技師Bの人数	0.00人				
	6)技師Cの人数	0.00人				
	7)技術員の人数	0.00人				
R04004	技師(A) 外業	1.950	人	59,600	116,220	
	合計				116,220	算出数量 1.000 式
	単価		式		116,220	
	*** S単 - 15号 ***					
S63007	技師C_外業_既存資料の把握 設計労務(直接人件費外業)		式		1.000 式	歩A 当たり算出
	1)主任技術者の人数	0.00人		時間的制約:なし 夜間制約作業時間:0.0	制約作業時間:0.0 冬期補正:なし	
	2)技師長の人数	0.00人		豪雪補正:なし 基本給時間:8.0	亜熱帯補正:なし 超勤時間:0.0	
	3)主任技師の人数	0.00人		深夜時間:0.0		
	4)技師Aの人数	0.00人				
	5)技師Bの人数	0.00人				
	6)技師Cの人数	3.90人				
	7)技術員の人数	0.00人				
R04006	技師(C) 外業	3.900	人	40,300	157,170	
	合計				157,170	算出数量 1.000 式
	単価		式		157,170	
	*** S単 - 16号 ***					
S63007	技師A_外業_現地踏査資料検討 設計労務(直接人件費外業)		式		1.000 式	歩A 当たり算出
	1)主任技術者の人数	0.00人		時間的制約:なし 夜間制約作業時間:0.0	制約作業時間:0.0 冬期補正:なし	
	2)技師長の人数	0.00人		豪雪補正:なし 基本給時間:8.0	亜熱帯補正:なし 超勤時間:0.0	
	3)主任技師の人数	0.00人		深夜時間:0.0		
	4)技師Aの人数	5.85人				
	5)技師Bの人数	0.00人				
	6)技師Cの人数	0.00人				
	7)技術員の人数	0.00人				

事業名	広域農業基盤整備管理調査					
業務名	矢部地区水利施設検討業務					
業務別業務名: 設計業務						
コード	名称	数量	単位	単価	金額	備考
R04004	技師(A) 外業	5.850	人	59,600	348,660	
	合計				348,660	算出数量 1.000 式
	単価		式		348,660	
	*** S単 - 17号 ***					
S63007	技師C 外業 現地踏査資料検討 設計労務(直接人件費外業)		式		1.000 式	歩A 当たり算出
	1)主任技術者の人数	0.00人		時間的制約:なし 夜間制約作業時間:0.0	制約作業時間:0.0 冬期補正:なし	
	2)技師長の人数	0.00人		豪雪補正:なし	亜熱帯補正:なし	
	3)主任技師の人数	0.00人		基本給時間:8.0	超勤時間:0.0	
	4)技師Aの人数	0.00人		深夜時間:0.0		
	5)技師Bの人数	0.00人				
	6)技師Cの人数	7.80人				
	7)技術員の人数	0.00人				
R04006	技師(C) 外業	7.800	人	40,300	314,340	
	合計				314,340	算出数量 1.000 式
	単価		式		314,340	
	*** S単 - 18号 ***					
S63007	外業作業(既存資料)の移動に係る技術者の基準日額 設計労務(直接人件費外業)		式		1.000 式	歩A 当たり算出
	1)主任技術者の人数	0.00人		時間的制約:なし 夜間制約作業時間:0.0	制約作業時間:0.0 冬期補正:なし	
	2)技師長の人数	0.00人		豪雪補正:なし	亜熱帯補正:なし	
	3)主任技師の人数	0.00人		基本給時間:8.0	超勤時間:0.0	
	4)技師Aの人数	0.59人		深夜時間:0.0		
	5)技師Bの人数	0.00人				
	6)技師Cの人数	1.17人				
	7)技術員の人数	0.00人				
R04004	技師(A) 外業	0.590	人	59,600	35,164	
R04006	技師(C) 外業	1.170	人	40,300	47,151	
	合計				82,315	算出数量 1.000 式
	単価		式		82,315	
	*** S単 - 19号 ***					
S63007	外業作業(現地踏査)の移動に係る技術者の基準日額 設計労務(直接人件費外業)		式		1.000 式	歩A 当たり算出
	1)主任技術者の人数	0.00人		時間的制約:なし 夜間制約作業時間:0.0	制約作業時間:0.0 冬期補正:なし	
	2)技師長の人数	0.00人		豪雪補正:なし	亜熱帯補正:なし	
	3)主任技師の人数	0.00人		基本給時間:8.0	超勤時間:0.0	
	4)技師Aの人数	1.76人		深夜時間:0.0		
	5)技師Bの人数	0.00人				
	6)技師Cの人数	2.34人				
	7)技術員の人数	0.00人				
R04004	技師(A) 外業	1.760	人	59,600	104,896	
R04006	技師(C) 外業	2.340	人	40,300	94,302	
	合計				199,198	算出数量 1.000 式
	単価		式		199,198	
	*** S単 - 20号 ***					
S63010	打合せ(設計業務基準日額) 打合せ(設計業務基準日額) 一般工種,着手前・最終,1.00人,1.00人,0.00人,0.00人,0.5日,0.14日		回		1.000 回	歩A 当たり算出
				時間的制約:なし 夜間制約作業時間:0.0	制約作業時間:0.0 冬期補正:なし	
				豪雪補正:なし	亜熱帯補正:なし	
				基本給時間:8.0	超勤時間:0.0	

事業名	広域農業基盤整備管理調査					
業務名	矢部地区水利施設検討業務					
業務別業務名: 設計業務						
コード	名称	数量	単位	単価	金額	備考
	1)設計工種 2)打合せ	一般工種 着手前・最終		深夜時間:0.0		
	3)設計用主任技師人数 4)設計用技師(A)人数 5)設計用技師(B)人数 6)設計用技師(C)人数	1.00人 1.00人 0.00人 0.00人				
	7)打合せ日数 8)往復移動日数	0.500日 0.140日				
R04003	主任技師	0.640	人	66,900	42,816	
R04004	技師(A)	0.640	人	59,600	38,144	
	合計				80,960	算出数量 1.000 回
	単価		回		80,960	
	*** S単 - 21号 ***					
S63010	打合せ(設計業務基準日額)		回		1,000	歩A 当たり算出
	打合せ(設計業務基準日額) 一般工種,中間,0.00人,1.00人,1.00人,0.00人,0.5日,0.14日			時間的制約:なし 夜間制約作業時間:0.0	制約作業時間:0.0 冬期補正:なし	
	1)設計工種 2)打合せ	一般工種 中間		豪雪補正:なし 基本給時間:8.0	亜熱帯補正:なし 超勤時間:0.0	
	3)設計用主任技師人数 4)設計用技師(A)人数 5)設計用技師(B)人数 6)設計用技師(C)人数	0.00人 1.00人 1.00人 0.00人		深夜時間:0.0		
	7)打合せ日数 8)往復移動日数	0.500日 0.140日				
R04004	技師(A)	0.640	人	59,600	38,144	
R04005	技師(B)	0.640	人	48,500	31,040	
	合計				69,184	算出数量 1.000 回
	単価		回		69,184	
	*** S単 - 22号 ***					
S63011	打合せ(設計旅費・交通費)		回		1,000	歩A 当たり算出
	打合せ(設計旅費・交通費) 一般工種・解析等調査業務,着手前・最終,通勤により打合せ,一般交通機関,0日,			時間的制約:なし 夜間制約作業時間:0.0	制約作業時間:0.0 冬期補正:なし	
	1)設計工種 2)打合せ内容	一般工種・解析等調査業務 着手前・最終		深夜時間:0.0		
	3)主任技師配置人員 4)技師A配置人員 5)技師B配置人員 6)技師C配置人員	1人 1人 0人 0人				
	7)打合せ日数 8)往復移動日数	0.50日 0.14日				
	9)宿泊区分 10)交通機関区分	通勤により打合せ 一般交通機関				
	11)高速道路往復料金(税別) 12)鉄道往復1人当料金(税別) 13)バス往復1人当料金(税別) 14)船舶往復1人当料金(税別) 15)航空往復1人当料金(税別) 16)ライトバン使用日数	0円 362円 326円 0円 0円 0日				
	18)宿泊料金1人当料金(税別) 19)宿泊手当1人当料金(税別)	0円 0円				
P54306	鉄道料金 消費税抜き	2,000	人	362	724	
P54307	バス料金 消費税抜き	2,000	人	326	652	
	合計				1,376	算出数量 1.000 回
	単価		回		1,376	
	*** S単 - 23号 ***					
S63011	打合せ(設計旅費・交通費)		回		1,000	歩A 当たり算出
	打合せ(設計旅費・交通費) 一般工種・解析等調査業務,中間,通勤により打合せ,一般交通機関,0日,			時間的制約:なし 夜間制約作業時間:0.0	制約作業時間:0.0 冬期補正:なし	
				豪雪補正:なし 基本給時間:8.0	亜熱帯補正:なし 超勤時間:0.0	

事業名	広域農業基盤整備管理調査
業務名	矢部地区水利施設検討業務

業務別業務名: 設計業務

コード	名称	数量	単位	単価	金額	備考
	1)設計工種	一般工種・解析等調査業務		深夜時間:0.0		
	2)打合せ内容	中間				
	3)主任技師配置人員	0人				
	4)技師A配置人員	1人				
	5)技師B配置人員	1人				
	6)技師C配置人員	0人				
	7)打合せ日数	0.50日				
	8)往復移動日数	0.14日				
	9)宿泊区分	通勤により打合せ				
	10)交通機関区分	一般交通機関				
	11)高速道路往復料金(税別)	0円				
	12)鉄道往復1人当料金(税別)	362円				
	13)バス往復1人当料金(税別)	326円				
	14)船舶往復1人当料金(税別)	0円				
	15)航空往復1人当料金(税別)	0円				
	16)ライトバン使用日数	0日				
	18)宿泊料金1人当料金(税別)	0円				
	19)宿泊手当1人当料金(税別)	0円				
P54306	鉄道料金					
	消費税抜き	2.000	人	362	724	
P54307	バス料金					
	消費税抜き	2.000	人	326	652	
	合計				1,376	算出数量 1,000 回
	単価		回		1,376	
	*** S単 - 24号 ***					
S63018	設計外業(既存資料の把握)旅費・交通費		式		1,000 式	歩A 当たり算出
	旅費交通費(設計外業日帰用)			時間的制約:なし	制約作業時間:0.0	
	ライトバン,5日,2時間			夜間制約作業時間:0.0	冬期補正:なし	
	1)交通機関区分	ライトバン		豪雪補正:なし	亜熱帯補正:なし	
	2)高速道路往復料金(税別)	0円		基本給時間:8.0	超勤時間:0.0	
	3)鉄道往復1人当料金(税別)	0円		深夜時間:0.0		
	4)バス往復1人当料金(税別)	0円				
	5)船舶往復1人当料金(税別)	0円				
	6)航空往復1人当料金(税別)	0円				
	7)ライトバン使用日数の入力	5日				
	8)時間区分	2時間				
	9)設計用技師長外業日数	0.000日				
	10)設計用主任技師外業日数	0.000日				
	11)設計用技師A外業日数	2.000日				
	12)設計用技師B外業日数	0.000日				
	13)設計用技師C外業日数	4.000日				
	14)設計用技術員外業日数	0.000日				
M28121	ライトバン[ガソリンエンジン 二輪駆動]					
	乗車定員5名 排気量1.5L	5.000	日	1,650	8,250	
P34001	ガソリン					
	JIS2号 レギュラースタンド	27.000	L	156	4,212	
	合計				12,462	算出数量 1,000 式
	単価		式		12,462	
	*** S単 - 25号 ***					
S63018	設計外業(現地踏査)旅費交通費		式		1,000 式	歩A 当たり算出
	旅費交通費(設計外業日帰用)			時間的制約:なし	制約作業時間:0.0	
	ライトバン,10日,2時間			夜間制約作業時間:0.0	冬期補正:なし	
	1)交通機関区分	ライトバン		豪雪補正:なし	亜熱帯補正:なし	
	2)高速道路往復料金(税別)	0円		基本給時間:8.0	超勤時間:0.0	
	3)鉄道往復1人当料金(税別)	0円		深夜時間:0.0		
	4)バス往復1人当料金(税別)	0円				
	5)船舶往復1人当料金(税別)	0円				
	6)航空往復1人当料金(税別)	0円				
	7)ライトバン使用日数の入力	10日				
	8)時間区分	2時間				
	9)設計用技師長外業日数	0.000日				
	10)設計用主任技師外業日数	0.000日				
	11)設計用技師A外業日数	6.000日				
	12)設計用技師B外業日数	0.000日				
	13)設計用技師C外業日数	8.000日				
	14)設計用技術員外業日数	0.000日				
M28121	ライトバン[ガソリンエンジン 二輪駆動]					
	乗車定員5名 排気量1.5L	10.000	日	1,650	16,500	
P34001	ガソリン					
	JIS2号 レギュラースタンド	54.000	L	156	8,424	
	合計				24,924	算出数量 1,000 式
	単価		式		24,924	

事業名	広域農業基盤整備管理調査
業務名	矢部地区水利施設検討業務

業務別業務名: 設計業務

コード	名称	数量	単位	単価	金額	備考
	*** S単 - 26号 ***					
S63023	電子納品版業務報告書作成 電子納品版業務報告書作成 1. A - 4, 800, 10cm, 0		式		1,000	歩A 当たり算出
	1) 報告書部数(部)	1.000				時間的制約: なし 夜間制約作業時間: 0.0
	2) 規格区分	A - 4				制約作業時間: 0.0 冬期補正: なし
	3) 枚数区分(枚)	800				豪雪補正: なし 基本給時間: 8.0
	4) 厚さ区分	10cm				亜熱帯補正: なし 超勤時間: 0.0
	5) CD-R枚数(枚)	0.000				深夜時間: 0.0
P43496	報告書焼付代(コピー) A - 4以下 800枚	1.000	部	10,200	10,200	
P43544	簡易加除式ファイル A 4縦型幅10cm(チューブ・パイプファイル)	1.000	冊	789	789	
P43602	C D - R C D - R(記録面色素フタロシアニン) 700MB	0.000	枚	47	0	
	合計				10,989	算出数量 1,000式
	単価		式		10,989	

事業名	広域農業基盤整備管理調査
業務名	矢部地区水利施設検討業務

業務別業務名: 設計業務

コード	名称(規格)	数量	単位	単価	金額	備考
*** T単 - 1号 ***						
T00001	既存資料の把握		箇所		5.000	歩A 当たり算出
	(外業)					
S63007	技師A_外業_既存資料の把握	1.000	式	116,220	116,220	S単 14号
S63007	技師C_外業_既存資料の把握	1.000	式	157,170	157,170	S単 15号
	合計				273,390	算出数量 5.000 箇所
	単価		箇所		54,678	
*** T単 - 2号 ***						
T00002	既存資料の把握		箇所		5.000	歩A 当たり算出
	(内業)					
S63003	主任技師_内業_既存資料の把握	1.000	式	260,910	260,910	S単 1号
S63003	技師A_内業_既存資料の把握	1.000	式	697,320	697,320	S単 2号
S63003	技師B_内業_既存資料の把握	1.000	式	945,750	945,750	S単 3号
	合計				1,903,980	算出数量 5.000 箇所
	単価		箇所		380,796	
*** T単 - 3号 ***						
T00003	現地踏査資料検討		箇所		5.000	歩A 当たり算出
	(外業)					
S63007	技師A_外業_現地踏査資料検討	1.000	式	348,660	348,660	S単 16号
S63007	技師C_外業_現地踏査資料検討	1.000	式	314,340	314,340	S単 17号
	合計				663,000	算出数量 5.000 箇所
	単価		箇所		132,600	
*** T単 - 4号 ***						
T00004	現地踏査資料検討		箇所		5.000	歩A 当たり算出
	(内業)					
S63003	主任技師_内業_現地踏査資料検討	1.000	式	130,455	130,455	S単 4号
S63003	技師A_内業_現地踏査資料検討	1.000	式	116,220	116,220	S単 5号
	合計				246,675	算出数量 5.000 箇所
	単価		箇所		49,335	
*** T単 - 5号 ***						
T00005	断面図等の作成		km		10.000	歩A 当たり算出
	(内業)					
S63003	主任技師_内業_断面図作成	1.000	式	334,500	334,500	S単 6号
S63003	技師A_内業_断面図等の作成	1.000	式	596,000	596,000	S単 7号
S63003	技師B_内業_断面図等の作成	1.000	式	485,000	485,000	S単 8号
S63003	技師C_内業_断面図等の作成	1.000	式	403,000	403,000	S単 9号
S63003	技術員_内業_断面図等の作成	1.000	式	361,000	361,000	S単 10号
	合計				2,179,500	算出数量 10.000 km
	単価		km		217,950	

令和7年度広域農業基盤整備管理調査

矢部地区水利施設検討業務

特 別 仕 様 書

九州農政局北部九州土地改良調査管理事務所

第1章 総 則

(適用範囲)

第 1-1 条

令和7年度広域農業基盤整備管理調査 矢部地区水利施設検討業務の施行にあたっては、農林水産省農村振興局制定「設計業務共通仕様書」(以下「共通仕様書」という。)及び「地質・土質調査業務共通仕様書」(以下「調査共通仕様書」という。)によるほか、同仕様書に対する特記及び追加事項は、この特別仕様書によるものとする。

(目的)

第 1-2 条

本業務は、国営「矢部地区」において建設された、調整池の周辺において、新規井戸候補地点の選定を行うための地質調査を行うものである。

(場所)

第 1-3 条

本業務において対象とする場所は、熊本県上益城郡山都町地内で別紙位置図に示すとおりである。

(一般事項)

第 1-4 条

業務請負契約書及び共通仕様書に示す以外の一般事項は、次のとおりである。

- (1) 作業実施の順序、方法等は監督職員と密接な連絡を取り、作業の円滑な進捗を図るものとする。
- (2) 作業実施のための土地の立入り等は、共通仕様書第 1-16 条によるが、土地の踏み荒らし、立木伐採等行った場合に対する補償は、受注者の責任において処理するものとする。
なお、現場立入りにあたっては、監督職員と連絡を取った後、作業に着手するものとする。
- (3) 作業に従事する技術者は、対象業務に十分な知識と経験を有した者とする。
- (4) 受注者は常に業務内容を把握し、業務期間中であっても監督職員が資料の提出を求めたときは、速やかにこれに応じるものとする。

(管理技術者)

第 1-5 条

- 1 管理技術者は、共通仕様書第 1-6 条 第 3 項によるものとし、農業土木技術管理士以外の資格に係る該当する技術部門・選択科目は次のとおりである。

資 格	技術部門	選択科目
技術士	総合技術監理	農業－農業土木 農業－農業農村工学 建設－土質及び基礎 応用理学－地質
	農業	農業土木、農業農村工学
	建設	土質及び基礎
	応用理学	地質
博士	当該業務に関する学術部門	—
シビルコンサルティングマネージャー	農業土木	—
	地質	—
	土質及び基礎	—

2 予算決算及び会計令第 85 条の基準に基づく価格（以下、「調査基準価格」という。）を下回る価格で契約した場合においては、管理技術者は屋外で行う調査の実施に際して現場に常駐するとともに、作業日毎に業務の内容を監督職員に報告しなければならない。なお、管理技術者が現場での常駐場所を定めた場合、あるいは変更した場合は監督職員に報告することとする。

（担当技術者）

第 1-6 条 担当技術者は、共通仕様書第 1-8 条によるものとする。

（配置技術者の確認）

第 1-7 条

共通仕様書第 1-11 条における業務組織計画の作成及び共通仕様書第 1-12 条に基づく技術者情報の登録にあたっては、次によるものとする。

(1) 受注者は、業務計画書の業務組織計画に配置技術者の所属・役職及び担当する分担業務を明確に記載するものとする。

なお、変更業務計画書において、業務組織計画を変更する際も同様とする。

(2) 農業農村整備事業測量調査設計業務情報サービスへの技術者情報の登録は、業務計画書の業務組織計画において位置付けられた技術者を登録対象とし、事前に監督職員の承認を得るものとする。

（保険加入）

第 1-8 条

受注者は、共通仕様書第 1-37 条に示されている保険に加入している旨を業務計画書に明示しなければならない。また、監督職員からの請求があった場合は、保険加入を証明する書類を提示しなければならない。

第2章 作業条件

(貸与資料等)

第2-1条

貸与資料は次表のとおりである。

分類	貸与資料	数量
その他資料	令和2年度広域基盤整備計画調査矢部地区整備計画検討調査業務	1式
〃	矢部地区土地改良施設整理台帳	1式
〃	事業誌「矢部開拓」	1式

(貸与資料の取扱い)

第2-2条

第2-1条に示す貸与資料の取扱いは次のとおりとする。

- (1) 貸与資料は、原則として複写転載を禁ずるとともに、その取扱いは十分留意しなければならない。
- (2) 貸与資料の取り扱いについては、その適用について監督職員の指示を受けるものとする。

第3章 作業内容

(作業項目及び数量)

第3-1条

本業務における作業項目及び数量は、次の作業項目・数量表のとおりである。

作業項目・数量表

作業項目	数量	備考
1. 既存資料の把握	5カ所	
2. 現地踏査資料検討	5カ所	
3. 電気探査	1.5km	5カ所×0.3km/カ所
4. 断面図等の作成	1.5km	5カ所×0.3km/カ所
5. 資料整理とりまとめ	5カ所	

(作業の留意点)

第3-2条

作業の実施に際し特に留意する点は、次のとおりとする。

1. 地質調査作業

(1) 高密度電気探査

探査時の現場踏み荒らし等は最小限に努めるものとし、新規井戸計画地点の選定にあたっては、既存井戸の影響半径外となるよう配慮する。

なお、業務計画書に高密度電気探査に関する調査方法を記載し、監督職員の承諾を得るものとする。

- ① 比抵抗法2次元探査により行い、現地踏査結果等から測線及び測定地点を選定する。
- ② 1調整池における調査は1箇所を想定しており、1調査地点につき1測線程度の測定(測線長300m, 探査深度150m)を想定しているが、現地踏査の結果等を踏まえ、監督職員と協議し決定するものとする。

(業務写真における黒板情報の電子化)

第3-3条

黒板情報の電子化は、被写体画像の撮影と同時に業務写真における黒板の記載情報の電子的記入を行うことにより、現場撮影の省力化、写真整理の効率化を図るものである。

受注者は、業務契約後に監督職員の承諾を得たうえで黒板情報の電子化を行うことができる。黒板情報の電子化を行う場合、受注者は、以下の(1)から(4)によりこれを実施するものとする。

(1) 使用する機器・ソフトウェア

受注者は、黒板情報の電子化に必要な機器・ソフトウェア等(以下、「機器等」という。)は、電子的記入ができるもので、かつ「電子政府における調達のために参照すべき暗号のリスト(CRYPTREC暗号リスト)」

(URL「<https://www.cryptrec.go.jp/list.html>」)に記載する基準を用いた信性確認機能(改ざん検知機能)を有するものを使用するものとする。

(2) 機器等の導入

ア 黒板情報の電子化に必要な機器等は、受注者が準備するものとする。

イ 受注者は、黒板情報の電子化に必要な機器等を選定し、監督職員の承諾を得なければならない。

(3) 黒板情報の電子的記入に関する取扱い

ア 受注者は、(1)の機器等を用いて業務写真を撮影する場合は、被写体と黒板情報を電子画像として同時に記録してもよいこととする。

イ 本業務の業務写真の取扱いは、「電子化写真データの作成要領(案)」によるものとする。

なお、上記アに示す黒板情報の電子的記入については、「電子化写真データの作成要領(案)6 写真編集等」に示す「写真編集」には該当しないものとする。

ウ 黒板情報の電子化を適用する場合は、従来型の黒板を写し込んだ写真を撮影す

る必要はない。

(4) 写真の納品

受注者は、(3)に示す黑板情報の電子化を行った写真を、業務完了時に発注者へ納品するものとする。

なお、受注者は納品時に

URL(https://www.cals.jacic.or.jp/CIM/sharing/index_digital.html)

のチェックシステム（信憑性チェックツール）又はチェックシステム（信憑性チェックツール）を搭載した写真管理ソフトウェアを用いて、黑板情報を電子化した写真の信憑性確認を行い、その結果を監督職員へ提出するものとする。

(5) 費用

機器等の導入に要する費用は、従来の黑板に代わるものであり、間接調査費に含まれる。

第4章 打合せ

(打合せ)

第4-1条

共通仕様書第1-10条による打合せについては、主として次の段階で行うものとする。

また、初回及び最終回の打合せには管理技術者が出席するものとする。

初 回 作業着手の段階

第2回 中間打合せ（電気探査完了段階）

最終回 報告書原稿作成段階

なお、業務を適正かつ円滑に実施するために、受注者の業務担当は、業務打合せ記録簿を作成し、上記の打合せの都度内容について、監督職員と相互に確認するものとする。

ただし、調査基準価格を下回る価格で契約した場合には、上記に定める打合せを含め、受注者の責により管理技術者の立会いの上で打合せ等を行うこととし、設計変更の対象とはしない。

その際、管理技術者は、共通仕様書第1-11条に定める業務計画書に基づく業務工程等の管理状況を報告しなければならない。

第5章 成果物

(成果物)

第5-1条

成果物を共通仕様書第1章第1-17条に基づき作成し、次のものを提出しなければならない。

(1) 成果物の電子媒体（CD-RもしくはDVD-R） 正副2部

(2) 成果物の出力 1部(電子媒体の出力(A4)、市販のファイル綴じで可)

(成果物の提出先)

第5-2条

成果物の提出先は、次のとおりとする。

熊本県熊本市南区江越1丁目4-17

九州農政局 北部九州土地改良調査管理事務所 熊本支所

第6章 契約変更

(契約変更)

第6-1条

業務請負契約書第17条から第20条に規定する発注者と受注者による協議事項は、次のとおりとする。

- (1) 第3-1条に示す「作業項目及び数量」及び第3-2条に示す「作業の留意点」に変更が生じた場合。
- (2) 第4-1条に示す「打合せ」に変更が生じた場合。
- (3) 第5-1条に示す「成果物」に変更が生じた場合。
- (4) 履行期間の変更が生じた場合。
- (5) 関係機関等対外的協議等により業務計画等に変更が生じた場合。
- (6) その他

第8章 定めなき事項

(定めなき事項)

第8-1条

この特別仕様書に定めなき事項又はこの業務の実施に当たり疑義が生じた場合は、必要に応じて監督職員と協議するものとする。

(別紙1)

【作業項目及び作業内容】〈設計作業〉

作業項目	作業内容	作業実施欄	備考
1. 既存資料の把握			
(1) 既存資料の把握	・新規井戸計画地点周辺の既存井戸調査に関する資料を収集整理し、当該地の地質、水理状況を把握する。	○	
2. 現地踏査資料検討			
(1) 現地踏査資料検討	・新規井戸計画地点周辺の現地踏査により地形・地質を確認し、新規井戸計画地点周辺の地下水利用状況等を調査するとともに、新規井戸計画候補地点の概略選定、探査測線の計画を立案する。	○	
4. 断面図等の作成			
(1) 断面図等の作成	・電気探査結果を基に当該地の断面図を作成する。	○	
5. 資料整理とりまとめ			
(1) 資料整理とりまとめ	・調査結果の資料整理とりまとめを行い、報告書の作成を行う。	○	

【作業項目及び作業内容】〈調査作業〉

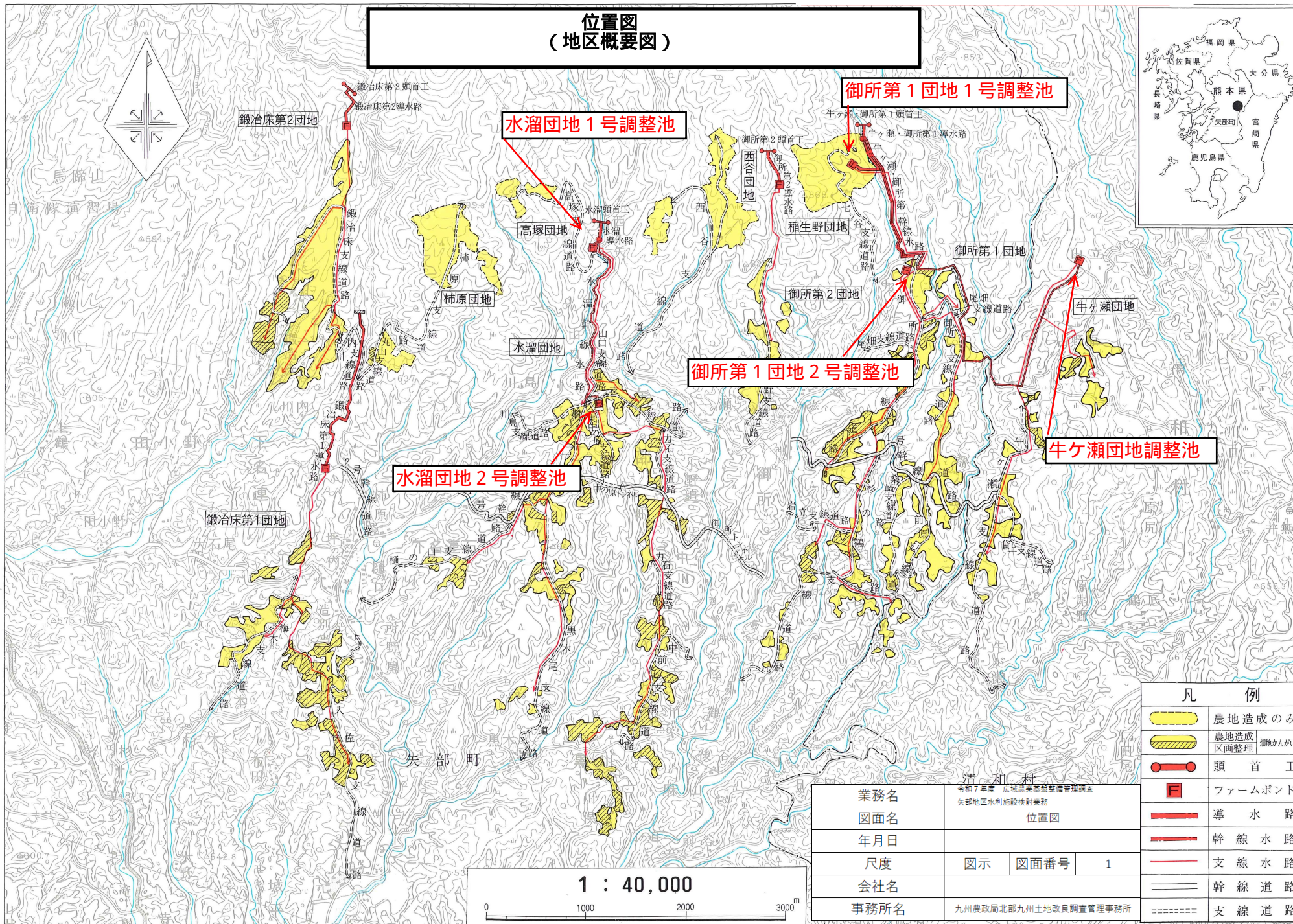
作業項目	作業内容	作業実施欄	備考
3. 高密度電気探査			
(1) 測線設定	・検討した測線計画に基づき、現地にて探査測線を設定する。	○	
(2) 測定	・設定した探査測線において、高密度電気探査を実施する。	○	
(3) データ処理・解析	・測定結果を解析し、新規井戸候補地点（ボーリング地点）を選定する。	○	

令和7年度広域農業基盤整備管理調査
矢部地区水利施設検討業務

図面目録

図面 番号	図 面 名 称	枚数	備考
1	位 置 図	1	
計		1	

位置図
(地区概要図)



水溜団地2号調整池

水溜団地1号調整池

御所第1団地1号調整池

御所第1団地2号調整池

牛ヶ瀬団地調整池

凡 例	
	農地造成のみ
	農地造成 区画整理 畑かんがい
	頭 首 工
	ファームポンド
	導 水 路
	幹 線 水 路
	支 線 水 路
	幹 線 道 路
	支 線 道 路

業務名	清和村 令和7年度 広域農業基盤整備管理課 矢部地区水利施設補修業務		
図面名	位置図		
年月日			
尺度	図示	図面番号	1
会社名			
事務所名	九州農政局北部九州土地改良調査管理事務所		

