



誰もが住んでみたい村に
農業農村整備

令和7年度

広域農業基盤整備管理調査

多良岳地区受益面積調査その他業務

積算書

(当初)

九州農政局
北部九州土地改良調査管理事務所

事業名	広域農業基盤整備管理調査
業務名	多良岳地区受益面積調査その他業務

業務別業務名: 多良岳地区受益面積調査その他業務 (設計)

コード	名称	数量	単位	単価	金額	備考
*** S単- 1号 ***						
S02115	主任技師		人		1,000	歩A 当たり算出
	主任技師			時間的制約:なし 夜間制約作業時間:0.0	制約作業時間:0.0 冬期補正:なし	
	1) 労務コード 2) 労務単価算定区分	R04003 基(B)		豪雪補正:なし 基本給時間:8.0 深夜時間:0.0	亜熱帯補正:なし 超勤時間:0.0	
R04003	主任技師	1.000	人	66,900	66,900	
	合計				66,900	算出数量 1,000 人
	単価				66,900	
*** S単- 2号 ***						
S02115	技師 (A)		人		1,000	歩A 当たり算出
	技師 (A)			時間的制約:なし 夜間制約作業時間:0.0	制約作業時間:0.0 冬期補正:なし	
	1) 労務コード 2) 労務単価算定区分	R04004 基(B)		豪雪補正:なし 基本給時間:8.0 深夜時間:0.0	亜熱帯補正:なし 超勤時間:0.0	
R04004	技師 (A)	1.000	人	59,600	59,600	
	合計				59,600	算出数量 1,000 人
	単価				59,600	
*** S単- 3号 ***						
S02115	技師 (B)		人		1,000	歩A 当たり算出
	技師 (B)			時間的制約:なし 夜間制約作業時間:0.0	制約作業時間:0.0 冬期補正:なし	
	1) 労務コード 2) 労務単価算定区分	R04005 基(B)		豪雪補正:なし 基本給時間:8.0 深夜時間:0.0	亜熱帯補正:なし 超勤時間:0.0	
R04005	技師 (B)	1.000	人	48,500	48,500	
	合計				48,500	算出数量 1,000 人
	単価				48,500	
*** S単- 4号 ***						
S02115	技術員		人		1,000	歩A 当たり算出
	技術員			時間的制約:なし 夜間制約作業時間:0.0	制約作業時間:0.0 冬期補正:なし	
	1) 労務コード 2) 労務単価算定区分	R04007 基(B)		豪雪補正:なし 基本給時間:8.0 深夜時間:0.0	亜熱帯補正:なし 超勤時間:0.0	
R04007	技術員	1.000	人	36,100	36,100	
	合計				36,100	算出数量 1,000 人
	単価				36,100	
*** S単- 5号 ***						
S63003	準備作業		式		1,000	歩A 当たり算出
	設計労務(直接人件費内業)			時間的制約:なし 夜間制約作業時間:0.0	制約作業時間:0.0 冬期補正:なし	
	1) 主任技術者の人数	0.00人		豪雪補正:なし	亜熱帯補正:なし	
	2) 技師長の人数	0.00人		基本給時間:8.0	超勤時間:0.0	
	3) 主任技師の人数	3.00人		深夜時間:0.0		
	4) 技師Aの人数	4.00人				
	5) 技師Bの人数	4.00人				
	6) 技師Cの人数	2.00人				
	7) 技術員の数	0.00人				

事業名	広域農業基盤整備管理調査
業務名	多良岳地区受益面積調査その他業務

業務別業務名: 多良岳地区受益面積調査その他業務 (設計)

コード	名称	数量	単位	単価	金額	備考
R04003	主任技師	3.000	人	66,900	200,700	
R04004	技師 (A)	4.000	人	59,600	238,400	
R04005	技師 (B)	4.000	人	48,500	194,000	
R04006	技師 (C)	2.000	人	40,300	80,600	
	合計				713,700	算出数量 1.000 式
	単価		式		713,700	
	*** S単- 6号 ***					
S63003	受益面積調査		式		1.000 式	歩A 当たり算出
	設計労務(直接人件費内業)			時間的制約:なし 夜間制約作業時間:0.0	制約作業時間:0.0 冬期補正:なし	
	1)主任技術者の人数	0.00人		豪雪補正:なし	亜熱帯補正:なし	
	2)技師長の人数	0.00人		基本給時間:8.0	超勤時間:0.0	
	3)主任技師の人数	6.00人		深夜時間:0.0		
	4)技師Aの人数	14.00人				
	5)技師Bの人数	26.00人				
	6)技師Cの人数	35.00人				
	7)技術員の人数	33.00人				
R04003	主任技師	6.000	人	66,900	401,400	
R04004	技師 (A)	14.000	人	59,600	834,400	
R04005	技師 (B)	26.000	人	48,500	1,261,000	
R04006	技師 (C)	35.000	人	40,300	1,410,500	
R04007	技術員	33.000	人	36,100	1,191,300	
	合計				5,098,600	算出数量 1.000 式
	単価		式		5,098,600	
	*** S単- 7号 ***					
S63003	点検とりまとめ		式		1.000 式	歩A 当たり算出
	設計労務(直接人件費内業)			時間的制約:なし 夜間制約作業時間:0.0	制約作業時間:0.0 冬期補正:なし	
	1)主任技術者の人数	0.00人		豪雪補正:なし	亜熱帯補正:なし	
	2)技師長の人数	0.00人		基本給時間:8.0	超勤時間:0.0	
	3)主任技師の人数	1.00人		深夜時間:0.0		
	4)技師Aの人数	2.00人				
	5)技師Bの人数	3.00人				
	6)技師Cの人数	3.00人				
	7)技術員の人数	0.00人				
R04003	主任技師	1.000	人	66,900	66,900	
R04004	技師 (A)	2.000	人	59,600	119,200	
R04005	技師 (B)	3.000	人	48,500	145,500	
R04006	技師 (C)	3.000	人	40,300	120,900	
	合計				452,500	算出数量 1.000 式
	単価		式		452,500	
	*** S単- 8号 ***					
S63010	打合せ (設計業務基準日額)		回		1.000 回	歩A 当たり算出
	打合せ (設計業務基準日額) 一般工種, 着手前・最終, 1.00人, 1.00人, 0.00人, 0.00人, 0.5日, 0.2日			時間的制約:なし 夜間制約作業時間:0.0	制約作業時間:0.0 冬期補正:なし	
				豪雪補正:なし	亜熱帯補正:なし	
				基本給時間:8.0	超勤時間:0.0	
				深夜時間:0.0		
	1)設計工種	一般工種				
	2)打合せ	着手前・最終				
	3)設計用主任技師人数	1.00人				
	4)設計用技師(A)人数	1.00人				
	5)設計用技師(B)人数	0.00人				
	6)設計用技師(C)人数	0.00人				

事業名	広域農業基盤整備管理調査
業務名	多良岳地区受益面積調査その他業務

業務別業務名: 多良岳地区受益面積調査その他業務 (設計)

コード	名称	数量	単位	単価	金額	備考
	7)打合せ日数	0.500日				
	8)往復移動日数	0.200日				
R04003	主任技師	0.700	人	66,900	46,830	
R04004	技師 (A)	0.700	人	59,600	41,720	
	合計				88,550	算出数量 1,000 回
	単価		回		88,550	
	*** S単- 9号 ***					
S63010	打合せ (設計業務基準日額)		回		1,000	歩A 当たり算出
	打合せ (設計業務基準日額) 一般工種, 中間, 0.00人, 1.00人, 1.00人, 0.00人, 0.5日, 0.2日			時間的制約: なし 夜間制約作業時間: 0.0	制約作業時間: 0.0 冬期補正: なし	
	1)設計工種	一般工種		豪雪補正: なし	亜熱帯補正: なし	
	2)打合せ	中間		基本給時間: 8.0	超勤時間: 0.0	
	3)設計用主任技師人数	0.00人		深夜時間: 0.0		
	4)設計用技師(A)人数	1.00人				
	5)設計用技師(B)人数	1.00人				
	6)設計用技師(C)人数	0.00人				
	7)打合せ日数	0.500日				
	8)往復移動日数	0.200日				
R04004	技師 (A)	0.700	人	59,600	41,720	
R04005	技師 (B)	0.700	人	48,500	33,950	
	合計				75,670	算出数量 1,000 回
	単価		回		75,670	
	*** S単- 10号 ***					
S63011	打合せ (設計旅費・交通費)		回		1,000	歩A 当たり算出
	打合せ (設計旅費・交通費) 一般工種・解析等調査業務, 着手前・最終, 通勤により打合せ, 一般交通機関, 0日,			時間的制約: なし 夜間制約作業時間: 0.0	制約作業時間: 0.0 冬期補正: なし	
	1)設計工種	一般工種・解析等調査業務		豪雪補正: なし	亜熱帯補正: なし	
	2)打合せ内容	着手前・最終		基本給時間: 8.0	超勤時間: 0.0	
	3)主任技師配置人員	1人		深夜時間: 0.0		
	4)技師A配置人員	1人				
	5)技師B配置人員	0人				
	6)技師C配置人員	0人				
	7)打合せ日数	0.50日				
	8)往復移動日数	0.20日				
	9)宿泊区分	通勤により打合せ				
	10)交通機関区分	一般交通機関				
	11)高速道路往復料金 (税別)	0円				
	12)鉄道往復1人当料金 (税別)	1,800円				
	13)バス往復1人当料金 (税別)	0円				
	14)船舶往復1人当料金 (税別)	0円				
	15)航空往復1人当料金 (税別)	0円				
	16)ライトバン使用日数	0日				
	18)宿泊料金1人当料金 (税別)	0円				
	19)宿泊手当1人当料金 (税別)	0円				
P54306	鉄道料金 消費税抜き	2,000	人	1,800	3,600	
	合計				3,600	算出数量 1,000 回
	単価		回		3,600	
	*** S単- 11号 ***					
S63011	打合せ (設計旅費・交通費)		回		1,000	歩A 当たり算出
	打合せ (設計旅費・交通費) 一般工種・解析等調査業務, 中間, 通勤により打合せ, 一般交通機関, 0日,			時間的制約: なし 夜間制約作業時間: 0.0	制約作業時間: 0.0 冬期補正: なし	
	1)設計工種	一般工種・解析等調査業務		豪雪補正: なし	亜熱帯補正: なし	
	2)打合せ内容	中間		基本給時間: 8.0	超勤時間: 0.0	
	3)主任技師配置人員	0人		深夜時間: 0.0		
	4)技師A配置人員	1人				
	5)技師B配置人員	1人				
	6)技師C配置人員	0人				
	7)打合せ日数	0.50日				
	8)往復移動日数	0.20日				

事業名	広域農業基盤整備管理調査						
業務名	多良岳地区受益面積調査その他業務						
業務別業務名: 多良岳地区受益面積調査その他業務 (設計)							
コード	名称	数量	単位	単価	金額	備考	
	9) 宿泊区分	通勤により打合せ					
	10) 交通機関区分	一般交通機関					
	11) 高速道路往復料金 (税別)	0円					
	12) 鉄道往復1人当料金 (税別)	1,800円					
	13) バス往復1人当料金 (税別)	0円					
	14) 船舶往復1人当料金 (税別)	0円					
	15) 航空往復1人当料金 (税別)	0円					
	16) ライトバン使用日数	0日					
	18) 宿泊料金1人当料金 (税別)	0円					
	19) 宿泊手当1人当料金 (税別)	0円					
P54306	鉄道料金						
	消費税抜き	2.000	人	1,800	3,600		
	合計				3,600	算出数量 1.000 回	
	単価		回		3,600		
	*** S単- 12号 ***						
S63017	旅費交通費 (設計外業宿泊用)		式		1,000 式	歩A 当たり算出	
	旅費交通費 (設計外業宿泊用) ライトバン, 0.50日, 2日, 4時間			時間的制約: なし 夜間制約作業時間: 0.0	制約作業時間: 0.0 冬期補正: なし		
	1) 交通機関区分	ライトバン			豪雪補正: なし 基本給時間: 8.0	亜熱帯補正: なし 超勤時間: 0.0	
	2) 高速道路往復料金 (税別)	4,836円					
	3) 鉄道往復料金[全員分合算] (税別)	0円					
	4) バス往復料金[全員分合算] (税別)	0円					
	5) 船舶往復料金[全員分合算] (税別)	0円					
	6) 航空往復料金[全員分合算] (税別)	0円					
	7) 往復移動日数	0.50日					
	8) ライトバン使用日数	2日					
	9) 時間区分	4時間					
	10) 技師長外業日数	0.000日					
	11) 主任技師外業日数	0.500日					
	12) 技師A外業日数	0.500日					
	13) 技師B外業日数	0.500日					
	14) 技師C外業日数	0.000日					
	15) 技術員外業日数	0.000日					
	16) 宿泊料金1人当料金 (税別)	0円					
	17) 宿泊手当1人当料金 (税別)	0円					
P54301	高速道路等料金						
	消費税抜き	1.000	式	4,836	4,836		
M28121	ライトバン[カワサキエンジン・二輪駆動]						
	乗車定員5名 排気量1.5L	2.000	日	1,960	3,920		
P34001	ガソリン						
	J I S 2号 レギュラースタンド	21.600	L	158	3,413		
	合計				12,169	算出数量 1.000 式	
	単価		式		12,169		
	*** S単- 13号 ***						
S63023	電子納品版業務報告書作成		式		1,000 式	歩A 当たり算出	
	電子納品版業務報告書作成 1, A-4, 400, 5cm, 0			時間的制約: なし 夜間制約作業時間: 0.0	制約作業時間: 0.0 冬期補正: なし		
	1) 報告書部数(部)	1,000			豪雪補正: なし 基本給時間: 8.0	亜熱帯補正: なし 超勤時間: 0.0	
	2) 規格区分	A-4					
	3) 枚数区分(枚)	400					
	4) 厚さ区分	5cm					
	5) CD-R枚数(枚)	0.000					
P43406	報告書焼付代 (コピー)						
	A-4以下 400枚	1.000	部	5,400	5,400		
P43542	簡易加除式ファイル						
	A 4縦型幅5cm(チューブ・パイプファイル)	1.000	冊	591	591		
P43602	CD-R						
	CD-R (記録面色素フタロシアニン) 700MB	0.000	枚	47	0		
	合計				5,991	算出数量 1.000 式	
	単価		式		5,991		

事業名	広域農業基盤整備管理調査				
業務名	多良岳地区受益面積調査その他業務				

業務別業務名: 多良岳地区受益面積調査その他業務 (調査・測量)

コード	名称(規格)	数量	単位	単価	金額	備考
S63005	*** S単-1号 *** 耕作状況調査(現況調査) 測量労務(直接人件費内業)		式	418,800		歩A・単A
S63005	*** S単-2号 *** 耕作状況調査(調査結果の整理) 測量労務(直接人件費内業)		式	173,900		歩A・単A
S63005	*** S単-3号 *** 花取ため池既得水田用水系統調査(現地調査) 測量労務(直接人件費内業)		式	174,500		歩A・単A
S63005	*** S単-4号 *** 花取ため池既得水田用水系統調査(調査結果の整理) 測量労務(直接人件費内業)		式	75,400		歩A・単A
S63005	*** S単-5号 *** 奥山頭首工地点流量調査(量水標の設置) 測量労務(直接人件費内業)		式	128,300		歩A・単A
S63005	*** S単-6号 *** 測量労務(直接人件費内業) 測量労務(直接人件費内業)		式	384,900		歩A・単A
S63005	*** S単-7号 *** 測量労務(直接人件費内業) 測量労務(直接人件費内業)		式	31,400		歩A・単A
S63005	*** S単-8号 *** 奥山頭首工地点流量調査(水位流量曲線の作成) 測量労務(直接人件費内業)		式	204,300		歩A・単A
S63005	*** S単-9号 *** 測量労務(直接人件費内業) 測量労務(直接人件費内業)		式	34,900		歩A・単A
S63005	*** S単-10号 *** 奥山頭首工量水標設置他 測量労務(直接人件費内業)		式	64,150		歩A・単A
S63005	*** S単-11号 *** 測量労務(直接人件費内業) 測量労務(直接人件費内業)		式	320,750		歩A・単A
S63005	*** S単-12号 *** 測量労務(直接人件費内業) 測量労務(直接人件費内業)		式	14,350		歩A・単A
S63017	*** S単-13号 *** 旅費交通費(宿泊用) 旅費交通費(設計外業宿泊用) ライトバン, 0.50日, 2日, 2時間		式	9,842		歩A・単A
S63018	*** S単-14号 *** 旅費交通費(設計外業日雇用) 旅費交通費(設計外業日雇用) ライトバン, 1日, 4時間		式	8,502		歩A・単A
X63002	*** X単-1号 *** 精度管理費集計 精度管理費集計		式	0		歩A・単A
T00004	*** T単-1号 *** 奥山頭首工地点流量調査(流量観測)		式	392,598		歩A・単A
T00005	*** T単-2号 *** 奥山頭首工地点流量調査(河川横断測量)		式	32,499		歩A・単A
T00006	*** T単-3号 *** 移動に伴う基準日額(耕作状況調査)		式	34,900		歩A・単A
T00007	*** T単-4号 *** 移動に伴う基準日額(花取ため池既得水田用水調査)		式	34,900		歩A・単A
T00008	*** T単-5号 *** 移動に伴う基準日額(奥山頭首工流量観測)		式	320,750		歩A・単A
T00009	*** T単-6号 *** 移動に伴う基準日額(奥山頭首工横断測量・補助員)					

事業名	広域農業基盤整備管理調査
業務名	多良岳地区受益面積調査その他業務

業務別業務名: 多良岳地区受益面積調査その他業務 (調査・測量)

コード	名称	数量	単位	単価	金額	備考
*** S単-1号 ***						
S63005	耕作状況調査 (現況調査)		式		1.000	歩A 当たり算出
	測量労務(直接人件費内業)			時間的制約:なし 夜間制約作業時間:0.0	制約作業時間:0.0 冬期補正:なし	
	1)主任技師の人数	0.00人				
	2)技師の人数	0.00人				
	3)技師補の人数	6.00人				
	4)助手の人数	0.00人				
	5)補助員の人数	6.00人				
	6)操縦士の人数	0.00人				
	7)整備士の人数	0.00人				
	8)撮影士の人数	0.00人				
	9)撮影助手の人数	0.00人				
	10)測量船操縦士の人数	0.00人				
R04024	測量技師補	6.000	人	41,100	246,600	
R04032	測量補助員	6.000	人	28,700	172,200	
	合 計				418,800	算出数量 1.000 式
	単 価		式		418,800	
*** S単-2号 ***						
S63005	耕作状況調査 (調査結果の整理)		式		1.000	歩A 当たり算出
	測量労務(直接人件費内業)			時間的制約:なし 夜間制約作業時間:0.0	制約作業時間:0.0 冬期補正:なし	
	1)主任技師の人数	0.00人				
	2)技師の人数	0.50人				
	3)技師補の人数	1.50人				
	4)助手の人数	0.00人				
	5)補助員の人数	3.00人				
	6)操縦士の人数	0.00人				
	7)整備士の人数	0.00人				
	8)撮影士の人数	0.00人				
	9)撮影助手の人数	0.00人				
	10)測量船操縦士の人数	0.00人				
R04023	測量技師	0.500	人	52,300	26,150	
R04024	測量技師補	1.500	人	41,100	61,650	
R04032	測量補助員	3.000	人	28,700	86,100	
	合 計				173,900	算出数量 1.000 式
	単 価		式		173,900	
*** S単-3号 ***						
S63005	花取ため池既得水田用水系統調査 (現地調査)		式		1.000	歩A 当たり算出
	測量労務(直接人件費内業)			時間的制約:なし 夜間制約作業時間:0.0	制約作業時間:0.0 冬期補正:なし	
	1)主任技師の人数	0.00人				
	2)技師の人数	0.00人				
	3)技師補の人数	2.50人				
	4)助手の人数	0.00人				
	5)補助員の人数	2.50人				
	6)操縦士の人数	0.00人				
	7)整備士の人数	0.00人				
	8)撮影士の人数	0.00人				
	9)撮影助手の人数	0.00人				
	10)測量船操縦士の人数	0.00人				
R04024	測量技師補	2.500	人	41,100	102,750	
R04032	測量補助員	2.500	人	28,700	71,750	
	合 計				174,500	算出数量 1.000 式
	単 価		式		174,500	
*** S単-4号 ***						
S63005	花取ため池既得水田用水系統調査 (調査結果の整理)		式		1.000	歩A 当たり算出
	測量労務(直接人件費内業)			時間的制約:なし 夜間制約作業時間:0.0	制約作業時間:0.0 冬期補正:なし	

事業名	広域農業基盤整備管理調査
業務名	多良岳地区受益面積調査その他業務

業務別業務名: 多良岳地区受益面積調査その他業務 (調査・測量)

コード	名称	数量	単位	単価	金額	備考
	1)主任技師の人数	0.00人		豪雪補正:なし	亜熱帯補正:なし	
	2)技師の人数	0.50人		基本給時間:8.0	超勤時間:0.0	
	3)技師補の人数	0.50人		深夜時間:0.0		
	4)助手の人数	0.00人				
	5)補助員の人数	1.00人				
	6)操縦士の人数	0.00人				
	7)整備士の人数	0.00人				
	8)撮影士の人数	0.00人				
	9)撮影助手の人数	0.00人				
	10)測量船操縦士の人数	0.00人				
R04023	測量技師	0.500	人	52,300	26,150	
R04024	測量技師補	0.500	人	41,100	20,550	
R04032	測量補助員	1.000	人	28,700	28,700	
	合計				75,400	算出数量 1.000 式
	単価		式		75,400	
	*** S単- 5号 ***					
S63005	奥山頭首工地点流量調査(量水標の設置)		式		1,000 式	歩A 当たり算出
	測量労務(直接人件費内業)			時間的制約:なし 夜間制約作業時間:0.0	制約作業時間:0.0 冬期補正:なし	
	1)主任技師の人数	0.00人		豪雪補正:なし	亜熱帯補正:なし	
	2)技師の人数	1.00人		基本給時間:8.0	超勤時間:0.0	
	3)技師補の人数	1.00人		深夜時間:0.0		
	4)助手の人数	1.00人				
	5)補助員の人数	0.00人				
	6)操縦士の人数	0.00人				
	7)整備士の人数	0.00人				
	8)撮影士の人数	0.00人				
	9)撮影助手の人数	0.00人				
	10)測量船操縦士の人数	0.00人				
R04023	測量技師	1.000	人	52,300	52,300	
R04024	測量技師補	1.000	人	41,100	41,100	
R04025	測量助手	1.000	人	34,900	34,900	
	合計				128,300	算出数量 1.000 式
	単価		式		128,300	
	*** S単- 6号 ***					
S63005	測量労務(直接人件費内業)		式		1,000 式	歩A 当たり算出
	測量労務(直接人件費内業)			時間的制約:なし 夜間制約作業時間:0.0	制約作業時間:0.0 冬期補正:なし	
	1)主任技師の人数	0.00人		豪雪補正:なし	亜熱帯補正:なし	
	2)技師の人数	3.00人		基本給時間:8.0	超勤時間:0.0	
	3)技師補の人数	3.00人		深夜時間:0.0		
	4)助手の人数	3.00人				
	5)補助員の人数	0.00人				
	6)操縦士の人数	0.00人				
	7)整備士の人数	0.00人				
	8)撮影士の人数	0.00人				
	9)撮影助手の人数	0.00人				
	10)測量船操縦士の人数	0.00人				
R04023	測量技師	3.000	人	52,300	156,900	
R04024	測量技師補	3.000	人	41,100	123,300	
R04025	測量助手	3.000	人	34,900	104,700	
	合計				384,900	算出数量 1.000 式
	単価		式		384,900	
	*** S単- 7号 ***					
S63005	測量労務(直接人件費内業)		式		1,000 式	歩A 当たり算出
	測量労務(直接人件費内業)			時間的制約:なし 夜間制約作業時間:0.0	制約作業時間:0.0 冬期補正:なし	
	1)主任技師の人数	0.00人		豪雪補正:なし	亜熱帯補正:なし	
	2)技師の人数	0.20人		基本給時間:8.0	超勤時間:0.0	

事業名	広域農業基盤整備管理調査
業務名	多良岳地区受益面積調査その他業務

業務別業務名: 多良岳地区受益面積調査その他業務 (調査・測量)

コード	名称	数量	単位	単価	金額	備考
	3) 技師補の人数	0.20人		深夜時間:0.0		
	4) 助手の人数	0.20人				
	5) 補助員の人数	0.20人				
	6) 操縦士の人数	0.00人				
	7) 整備士の人数	0.00人				
	8) 撮影士の人数	0.00人				
	9) 撮影助手の人数	0.00人				
	10) 測量船操縦士の人数	0.00人				
R04023	測量技師	0.200	人	52,300	10,460	
R04024	測量技師補	0.200	人	41,100	8,220	
R04025	測量助手	0.200	人	34,900	6,980	
R04032	測量補助員	0.200	人	28,700	5,740	
	合計				31,400	算出数量 1.000 式
	単価		式		31,400	
	*** S単- 8号 ***					
S63005	奥山頭首工地点流量調査 (水位流量曲線の作成)		式		1.000 式	歩A 当たり算出
	測量労務(直接人件費内業)			時間的制約:なし 夜間制約作業時間:0.0	制約作業時間:0.0 冬期補正:なし	
	1) 主任技師の人数	0.00人		豪雪補正:なし	亜熱帯補正:なし	
	2) 技師の人数	1.00人		基本給時間:8.0	超勤時間:0.0	
	3) 技師補の人数	2.00人		深夜時間:0.0		
	4) 助手の人数	2.00人				
	5) 補助員の人数	0.00人				
	6) 操縦士の人数	0.00人				
	7) 整備士の人数	0.00人				
	8) 撮影士の人数	0.00人				
	9) 撮影助手の人数	0.00人				
	10) 測量船操縦士の人数	0.00人				
R04023	測量技師	1.000	人	52,300	52,300	
R04024	測量技師補	2.000	人	41,100	82,200	
R04025	測量助手	2.000	人	34,900	69,800	
	合計				204,300	算出数量 1.000 式
	単価		式		204,300	
	*** S単- 9号 ***					
S63005	測量労務(直接人件費内業)		式		1.000 式	歩A 当たり算出
	測量労務(直接人件費内業)			時間的制約:なし 夜間制約作業時間:0.0	制約作業時間:0.0 冬期補正:なし	
	1) 主任技師の人数	0.00人		豪雪補正:なし	亜熱帯補正:なし	
	2) 技師の人数	0.00人		基本給時間:8.0	超勤時間:0.0	
	3) 技師補の人数	0.50人		深夜時間:0.0		
	4) 助手の人数	0.00人				
	5) 補助員の人数	0.50人				
	6) 操縦士の人数	0.00人				
	7) 整備士の人数	0.00人				
	8) 撮影士の人数	0.00人				
	9) 撮影助手の人数	0.00人				
	10) 測量船操縦士の人数	0.00人				
R04024	測量技師補	0.500	人	41,100	20,550	
R04032	測量補助員	0.500	人	28,700	14,350	
	合計				34,900	算出数量 1.000 式
	単価		式		34,900	
	*** S単- 10号 ***					
S63005	奥山頭首工量水標設置他		式		1.000 式	歩A 当たり算出
	測量労務(直接人件費内業)			時間的制約:なし 夜間制約作業時間:0.0	制約作業時間:0.0 冬期補正:なし	
	1) 主任技師の人数	0.00人		豪雪補正:なし	亜熱帯補正:なし	
	2) 技師の人数	0.50人		基本給時間:8.0	超勤時間:0.0	
	3) 技師補の人数	0.50人		深夜時間:0.0		
	4) 助手の人数	0.50人				

事業名	広域農業基盤整備管理調査
業務名	多良岳地区受益面積調査その他業務

業務別業務名: 多良岳地区受益面積調査その他業務 (調査・測量)

コード	名称	数量	単位	単価	金額	備考
	5) 補助員の人数	0.00人				
	6) 操縦士の人数	0.00人				
	7) 整備士の人数	0.00人				
	8) 撮影士の人数	0.00人				
	9) 撮影助手の人数	0.00人				
	10) 測量船操縦士の人数	0.00人				
R04023	測量技師	0.500	人	52,300	26,150	
R04024	測量技師補	0.500	人	41,100	20,550	
R04025	測量助手	0.500	人	34,900	17,450	
	合計				64,150	算出数量 1.000 式
	単価		式		64,150	
	*** S単- 11号 ***					
S63005	測量労務(直接人件費内業)		式		1.000 式	歩A 当たり算出
	測量労務(直接人件費内業)			時間的制約:なし 夜間制約作業時間:0.0	制約作業時間:0.0 冬期補正:なし	
	1) 主任技師の人数	0.00人		豪雪補正:なし 基本給時間:8.0	亜熱帯補正:なし 超勤時間:0.0	
	2) 技師の人数	2.50人		深夜時間:0.0		
	3) 技師補の人数	2.50人				
	4) 助手の人数	2.50人				
	5) 補助員の人数	0.00人				
	6) 操縦士の人数	0.00人				
	7) 整備士の人数	0.00人				
	8) 撮影士の人数	0.00人				
	9) 撮影助手の人数	0.00人				
	10) 測量船操縦士の人数	0.00人				
R04023	測量技師	2.500	人	52,300	130,750	
R04024	測量技師補	2.500	人	41,100	102,750	
R04025	測量助手	2.500	人	34,900	87,250	
	合計				320,750	算出数量 1.000 式
	単価		式		320,750	
	*** S単- 12号 ***					
S63005	測量労務(直接人件費内業)		式		1.000 式	歩A 当たり算出
	測量労務(直接人件費内業)			時間的制約:なし 夜間制約作業時間:0.0	制約作業時間:0.0 冬期補正:なし	
	1) 主任技師の人数	0.00人		豪雪補正:なし 基本給時間:8.0	亜熱帯補正:なし 超勤時間:0.0	
	2) 技師の人数	0.00人		深夜時間:0.0		
	3) 技師補の人数	0.00人				
	4) 助手の人数	0.00人				
	5) 補助員の人数	0.50人				
	6) 操縦士の人数	0.00人				
	7) 整備士の人数	0.00人				
	8) 撮影士の人数	0.00人				
	9) 撮影助手の人数	0.00人				
	10) 測量船操縦士の人数	0.00人				
R04032	測量補助員	0.500	人	28,700	14,350	
	合計				14,350	算出数量 1.000 式
	単価		式		14,350	
	*** S単- 13号 ***					
S63017	旅費交通費 (宿泊用)		式		1.000 式	歩A 当たり算出
	旅費交通費 (設計外業宿泊用) ライトバン, 0.50日, 2日, 2時間			時間的制約:なし 夜間制約作業時間:0.0	制約作業時間:0.0 冬期補正:なし	
	1) 交通機関区分	ライトバン		豪雪補正:なし 基本給時間:8.0	亜熱帯補正:なし 超勤時間:0.0	
	2) 高速道路往復料金 (税別)	4,836円		深夜時間:0.0		
	3) 鉄道往復料金[全員分合算] (税別)	0円				
	4) バス往復料金[全員分合算] (税別)	0円				
	5) 船舶往復料金[全員分合算] (税別)	0円				
	6) 航空往復料金[全員分合算] (税別)	0円				
	7) 往復移動日数	0.50日				
	8) ライトバン使用日数	2日				
	9) 時間区分	2時間				
	10) 技師長外業日数	0.000日				

事業名	広域農業基盤整備管理調査				
業務名	多良岳地区受益面積調査その他業務				

業務別業務名: 多良岳地区受益面積調査その他業務 (調査・測量)

コード	名称	数量	単位	単価	金額	備考
	11)主任技師外業日数	0.000	日			
	12)技師A外業日数	0.000	日			
	13)技師B外業日数	0.000	日			
	14)技師C外業日数	0.000	日			
	15)技術員外業日数	0.000	日			
	16)宿泊料金1人当料金(税別)	0円				
	17)宿泊手当1人当料金(税別)	0円				
P54301	高速道路等料金					
	消費税抜き	1.000	式	4,836	4,836	
M28121	ライトバン[ガソリンエンジン・二輪駆動]					
	乗車定員5名 排気量1.5L	2.000	日	1,650	3,300	
P34001	ガソリン					
	J I S 2号 レギュラースタンド	10.800	L	158	1,706	
	合計				9,842	算出数量 1.000 式
	単価		式		9,842	
	*** S単- 14号 ***					
S63018	旅費交通費(設計外業日雇用)		式		1,000	歩A 式当たり算出
	旅費交通費(設計外業日雇用)					
	ライトバン,1日,4時間					
	1)交通機関区分	ライトバン				
	2)高速道路往復料金(税別)	4,836円				
	3)鉄道往復1人当料金(税別)	0円				
	4)バス往復1人当料金(税別)	0円				
	5)船舶往復1人当料金(税別)	0円				
	6)航空往復1人当料金(税別)	0円				
	7)ライトバン使用日数の入力	1日				
	8)時間区分	4時間				
	9)設計用技師長外業日数	0.000	日			
	10)設計用主任技師外業日数	0.000	日			
	11)設計用技師A外業日数	0.000	日			
	12)設計用技師B外業日数	0.000	日			
	13)設計用技師C外業日数	0.000	日			
	14)設計用技術員外業日数	0.000	日			
P54301	高速道路等料金					
	消費税抜き	1.000	式	4,836	4,836	
M28121	ライトバン[ガソリンエンジン・二輪駆動]					
	乗車定員5名 排気量1.5L	1.000	日	1,960	1,960	
P34001	ガソリン					
	J I S 2号 レギュラースタンド	10.800	L	158	1,706	
	合計				8,502	算出数量 1.000 式
	単価		式		8,502	

事業名	広域農業基盤整備管理調査
業務名	多良岳地区受益面積調査その他業務

業務別業務名: 多良岳地区受益面積調査その他業務 (調査・測量)

コード	名称(規格)	数量	単位	単価	金額	備考
	*** T単-1号 ***					
T00004	奥山頭首工地点流量調査(流量観測)		式		1,000	歩A 当たり算出
S63005	測量労務(直接人件費内業)	1,000	式	384,900	384,900	S単 6号
Y00004	雑品	0.020		384,900	7,698	
	合計				392,598	算出数量 1,000 式
	単価		式		392,598	
	*** T単-2号 ***					
T00005	奥山頭首工地点流量調査(河川横断測量)		式		1,000	歩A 当たり算出
S63005	測量労務(直接人件費内業)	1,000	式	31,400	31,400	S単 7号
Y00004	雑品	0.035		31,400	1,099	
	合計				32,499	算出数量 1,000 式
	単価		式		32,499	
	*** T単-3号 ***					
T00006	移動に伴う基準日額(耕作状況調査)		式		1,000	歩A 当たり算出
S63005	測量労務(直接人件費内業)	1,000	式	34,900	34,900	S単 9号
	合計				34,900	算出数量 1,000 式
	単価		式		34,900	
	*** T単-4号 ***					
T00007	移動に伴う基準日額(花取ため池既得水田用水調査)		式		1,000	歩A 当たり算出
S63005	測量労務(直接人件費内業)	1,000	式	34,900	34,900	S単 9号
	合計				34,900	算出数量 1,000 式
	単価		式		34,900	
	*** T単-5号 ***					
T00008	移動に伴う基準日額(奥山頭首工流量観測)		式		1,000	歩A 当たり算出
S63005	測量労務(直接人件費内業)	1,000	式	320,750	320,750	S単 11号
	合計				320,750	算出数量 1,000 式
	単価		式		320,750	
	*** T単-6号 ***					
T00009	移動に伴う基準日額(奥山頭首工横断測量・補助員)		式		1,000	歩A 当たり算出
S63005	測量労務(直接人件費内業)	1,000	式	14,350	14,350	S単 12号
	合計				14,350	算出数量 1,000 式
	単価		式		14,350	

令和7年度広域農業基盤整備管理調査
多良岳地区受益面積調査その他業務

特 別 仕 様 書

九州農政局 北部九州土地改良調査管理事務所

第 1 章 総 則

(適用範囲)

第 1-1 条

令和 7 年度広域農業基盤整備管理調査 多良岳地区受益面積調査その他業務の施行にあたっては、農林水産省農村振興局制定「測量業務共通仕様書」及び「設計業務共通仕様書」によるほか、同仕様書に対する特記及び追加事項は、この特別仕様書によるものとする。

(目 的)

第 1-2 条

本業務は、国営多良岳地区の整備構想に係る基礎資料を作成するため、

1. 受益面積等調査
2. 耕作状況調査
3. 花取ため池既得水田用水系統調査
4. 奥山頭首工地点流量調査

を行うものである。

(場 所)

第 1-3 条

本業務において対象とする場所は、佐賀県鹿島市及び藤津郡太良町地内で、別添位置図に示すとおりである。

(土地の立入り等)

第 1-4 条

作業実施のための土地の立入り等は、調査業務共通仕様書 1-15 条及び設計業務共通仕様書第 1-16 条によるが、発注者の許可無く土地の踏み荒らし、立木伐採等行った場合に対する補償は、受注者の責任において処理するものとする。

(履行確実性評価の達成状況の確認)

第 1-5 条

本業務の受注にあたり、調査基準価格を下回る金額で受注した場合には、履行確実性評価の審査で提出した追加資料について、業務実施状況を踏まえた実施額に修正し、これを裏付ける資料とともに、業務完了検査時に提出するものとする。その上で、提出された資料をもとに以下の内容について履行確実性評価の達成状況を確認し、その結果を業務成績に反映させるものとする。

なお、業務完了検査時まで提出されない場合には以降の提出を受け付けず、業務成績評価に厳格に反映させるものとする。

- (1) 審査項目 a) ～ c) において、審査時に比較して正当な理由なく必要額を下回った場合
- (2) 審査項目 d) において、審査時に比較して正当な理由なく再委託額が下回った場合
- (3) その他、業務計画書等に示された、実施体制、実施手順、工程計画が正当な理由なく異なる等、業務実施体制に関する問題が生じた場合
- (4) 業務成果品のミス、不備 等

(一般事項)

第 1-6 条

業務請負契約書及び業務共通仕様書に示す以外の一般事項は、次のとおりである。

- (1) 業務実施順序、方法等は監督職員と密接な連絡を取り、業務の円滑な進捗を図るものとする。
- (2) 奥山頭首工地点流量観測位置等の詳細は、監督職員と現地立会の上決定する。
- (3) 作業に従事する技術者は、対象業務に十分な知識と経験を有するものとする。
- (4) 受注者は業務内容を把握し、業務期間中に監督職員が資料の提出を求めた場合は速やかにこれに応じるものとする。

(管理技術者)

第1-7条

(1) 管理技術者は、設計業務共通仕様書第1-6条 第3項によるものとし、農業土木技術管理士以外の資格に係る該当する技術部門・選択科目は次のとおりである。

資格	技術部門	選択科目
技術士	総合技術監理	農業－農業農村工学 農業－農業土木 農業－農村地域計画 農業－農村地域・資源計画
	農業	農業農村工学、農業土木、農村地域計画、農村地域・資源計画
博士	当該業務に関連する学術部門	－
シビルコンサルティングマネージャー	農業土木	－

(2) 調査基準価格を下回る価格で契約した場合においては、管理技術者は屋外で行う調査の実施に際して現場に常駐するとともに、作業日毎に業務の内容を監督職員に報告しなければならない。

なお、管理技術者が現場での常駐場所を定めた場合、あるいは変更した場合は監督職員に報告することとする。

(担当技術者)

第1-8条

担当技術者は、設計業務共通仕様書第1-8条によるものとする。

(配置技術者の確認)

第1-9条

設計業務共通仕様書第1-11条における業務組織計画の作成及び設計業務共通仕様書第1-12条に基づく技術者情報の登録にあたっては、次によるものとする。

(1) 受注者は、業務計画書の業務組織計画に配置技術者の所属・役職及び担当する分担業務を明確に記載するものとする。なお、変更業務計画書において、業務組織計画を変更する際も同様とする。

(2) 農業農村整備事業測量調査設計業務実績情報サービスへの技術者情報の登録は、業務計画書の業務組織計画において位置付けられた技術者を登録対象とする。

(保険加入)

第1-10条

受注者は、設計業務共通仕様書第1-37条に記載されている保険に加入している旨を業務計画書に明示しなければならない。また、監督職員から請求があった場合は、保険加入を証明する書類を提示しなければならない。

第2章 作業条件

(適用する図書)

第2-1条

本業務の基本的事項に関しては、次の図書を優先して適用する。他の図書を適用する場合は、監督職員の承諾を受けるものとする。

番号	名 称	発 行 所	制定（改訂） 年月
1	農業農村整備事業計画作成便覧	農業農村整備事業計画研究会	平成15年8月
2	国営土地改良事業調査計画マニュアル	農業土木事業協会	平成5年3月
3	水文観測業務規程	国土交通省 水管理・国土保全局	—
4	水文観測業務規程細則	国土交通省 水管理・国土保全局	—
5	国土交通省河川砂防技術基準 調査編	国土交通省 水管理・国土保全局	令和6年6月
6	建設省河川砂防技術基準（案）同解説 調査編	技報堂出版	平成9年10月

（作業の留意点）

第2-2条

本業務の実施にあたっては、以下の事項に留意して作業を進めるものとする。

- （1）作業の実施にあたっては、事前に作業方法及び具体的な工程計画を立案し、安全管理を含めた作業計画を作成して監督職員及び監督職員が指示する者と十分打合せを行い、手戻りのないよう留意しなければならない。
- （2）本業務において生じた第三者との紛争で受注者の責に帰する事項は、受注者の責任において処理しなければならない。
- （3）現地調査に伴い施設内に立ち入る場合は、事前に監督職員と打合せを行い、施設管理者との調整を実施するものとする。
- （4）現地調査の結果、新たに仮設等が必要となった場合は監督職員と協議する。
- （5）現地調査作業を行う場合は、労働安全衛生法等の諸法令を遵守して行うものとする。

（貸与資料）

第2-3条

貸与資料は次のとおりとする。

番号	資 料 名	数 量
1	令和6年度 広域農業基盤整備管理調査 多良岳地区受益面積更新調査他業務 報告書	1式
2	関係土地改良区の賦課台帳及び土地台帳	1式
3	関係市町の農地台帳（令和7年）	1式
4	令和2年度 鹿島市多良岳地区耕作状況図面作成業務委託 報告書	1式
5	令和3年度 鹿島市多良岳地区耕作状況図面作成業務委託 報告書	1式
6	国営多良岳開拓建設事業 多良岳開拓誌	1式
7	その他業務実施上、監督職員が必要と認める資料	1式

（貸与資料の取扱い）

第2-4条

第2-3条に示す貸与資料の取扱いは、次のとおりとする。

- （1）貸与資料の記載事項で相互に矛盾がある場合、又は解釈に疑義が生じた場合は、監督職員と協議するものとする。

- (2) 貸与資料は、原則として初回打合せ時に一括貸与するものとし、監督職員から請求があった場合のほか、完了検査まで一括返納しなければならない。

第3章 作業内容

(作業項目及び数量)

第3-1条

本業務における作業項目及び数量は、次のとおりである。
なお、詳細は【別紙1】「作業項目内訳表」のとおりである。

作業項目	数量	備考
1. 準備作業	1式	設計作業
2. 受益面積等調査	1式	設計作業
3. 耕作状況調査	1式	測量作業
4. 花取ため池既得水田用水系統調査	1式	測量作業
5. 奥山頭首工地点流量調査	1式	測量作業
6. 点検とりまとめ	1式	設計作業

(作業の留意点)

第3-2条 設計作業の実施に際し特に留意する点は、次のとおりとする。

- (1) 電算機を使用する場合は、計算手法及びアウトプット等の様式について事前に監督職員の承諾を得るものとする。
- (2) 第2-3条及び設計業務共通仕様書に示す参考図書、貸与資料や受注者が有する資料等を参考にした場合は、その出典を明示するものとする。
- (3) 業務履行中において、一部成果物の提出を求めることがあるが、受注者はこれに協力するものとする。
- (4) 設計業務共通仕様書第1-11条に基づき作成する業務計画書には、技術提案書の添付は行わないものとする。

(業務写真における黒板情報の電子化)

第3-3条

黒板情報の電子化は、被写体画像の撮影と同時に業務写真における黒板の記載情報の電子的記入を行うことにより、現場撮影の省力化、写真整理の効率化を図るものである。

受注者は、業務契約後に監督職員の承諾を得たうえで黒板情報の電子化を行うことができる。黒板情報の電子化を行う場合、受注者は、以下の1から4によりこれを実施するものとする。

1 使用する機器・ソフトウェア

受注者は、黒板情報の電子化に必要な機器・ソフトウェア等（以下、「機器等」という。）は、電子的記入ができるもので、かつ「電子政府における調達のために参照すべき暗号のリスト(CRYPTREC暗号リスト)」(URL「<https://www.cryptrec.go.jp/list.html>」)に記載する基準を用いた信憑性確認機能（改ざん検知機能）を有するものを使用するものとする。

2 機器等の導入

- (1) 黒板情報の電子化に必要な機器等は、受注者が準備するものとする。
- (2) 受注者は、黒板情報の電子化に必要な機器等を選定し、監督職員の承諾を得なければならない。

3 黒板情報の電子的記入に関する取扱い

- (1) 受注者は、1の機器等を用いて業務写真を撮影する場合は、被写体と黒板情報を電子画像として同時に記録してもよいこととする。
- (2) 本業務の業務写真の取扱いは、「電子化写真データの作成要領(案)」によるものとする。なお、上記(1)に示す黒板情報の電子的記入については、「電子化写真データの作成要領(案) 6写真編集等」に示す「写真編集」には該当しないものとする。
- (3) 黒板情報の電子化を適用する場合は、従来型の黒板を写し込んだ写真を撮影する必要はない。

4 写真の納品

受注者は、3に示す黒板情報の電子化を行った写真を、業務完了時に発注者へ納品するものとする。

なお、受注者は納品時に URL(https://dcpadv.jcomsia.org/photofinder/pac_auth.php)のチェックシステム(信憑性チェックツール)又はチェックシステム(信憑性チェックツール)を搭載した写真管理ソフトウェアを用いて、黒板情報を電子化した写真の信憑性確認を行い、その結果を監督職員へ提出するものとする。

5 費用

機器等の導入に要する費用は、従来の黒板に代わるものであり、直接経費に含まれる。

第4章 打合せ

(打合せ)

第4-1条

設計業務共通仕様書第1-10条による打合せについては、主として次の段階で行うものとする。また、初回及び最終回の打合せには、管理技術者が出席するものとする。

- 初回 作業着手の段階
- 第2回 中間打合せ(突合結果の確認段階)
- 第3回 中間打合せ(受益面積の整理段階)
- 第4回 中間打合せ(受益者数の整理段階)
- 最終回 報告書原稿作成段階

なお、業務を適正かつ円滑に実施するために、受注者の業務担当は、業務打合せ記録簿を作成し、上記の打合せの都度内容について、監督職員と相互に確認するものとする。

打合せ方法については、対面方式からWeb方式に変更する場合がある。

ただし、調査基準価格を下回る価格で契約した場合には、上記に定める打合せを含め、受注者の責により管理技術者の立ち会いの上で打合せ等を行うこととし、設計変更の対象とはしない。

その際、管理技術者は、設計業務共通仕様書第1-11条に定める業務計画書に基づく業務工程等の管理状況を報告しなければならない。

第5章 成果物

(成果物)

第5-1条

成果物を設計業務共通仕様書第1章第1-17条に基づき作成し、次のものを提出しなければならない。

- 1 成果物の電子媒体(CD-R等)正副 2部
- 2 成果物の出力 1部(電子媒体の出力、市販のファイル綴じで可)

(開示用成果物の作成及び提出)

第5-2条 第5-1条に記載している成果物(PDFファイル)に含まれる、「行政機関の保有する情報の公開に関する法律」における「不開示情報」に該当する情報について、システム編集機能により、

その箇所を黒塗りにする措置を行い提出しなければならない。

1 開示用成果物の電子媒体（CD-R等） 1部

（成果物の提出先）

第5-3条

成果物の提出先は、次のとおりとする。

福岡県久留米市荒木町白口891-20

九州農政局 北部九州土地改良調査管理事務所

第6章 契約変更

（契約変更）

第6-1条

業務請負契約書第17条から第20条に規定する発注者と受注者による協議事項は、次のとおりとする。

- （1）第3-1条に示す「作業項目及び数量」に変更が生じた場合。
- （2）第4-1条に示す「打合せ」に変更が生じた場合。
- （3）第5-1条に示す「成果物」に変更が生じた場合。
- （4）履行期間の変更が生じた場合。
- （5）関係機関等対外的協議等により業務計画等に変更が生じた場合。
- （6）その他

第7章 定めなき事項

（定めなき事項）

第7-1条

この特別仕様書に定めなき事項又はこの業務の実施にあたり疑義が生じた場合は、必要に応じて監督職員と協議するものとする。

【別紙 1】「作業項目内訳表」

作業項目	作業内容	作業実施欄	備考
1. 準備作業			設計作業
(1) 現地調査	地形、施設位置等を踏査し、業務計画の基礎情報を把握する。	1 式	
(2) 資料の検討	貸与資料の内容を把握し、業務計画を樹立する。	1 式	
2. 受益面積等調査			設計作業
(1) 一筆調書の作成①	賦課台帳及び関係市町の農地台帳により突合を行い、その結果を整理し、土地情報（地目、地籍、所有者、耕作者、権利名称）を整理する。	48 ha 約520 筆	
(2) 一筆調書の作成②	土地台帳（紙ベース）を基に一覧表を作成し、関係市の農地台帳により突合を行い、土地情報（地目、地籍、所有者、耕作者、権利名称）を整理する。不突合筆については土地登記簿を参考に修正作業を行う。	237 ha 約800 筆	
(3) 一筆調書の作成③	賦課台帳及び関係市町の農地台帳により突合を行い、その結果を整理し、土地情報（地目、地籍、所有者、耕作者、権利名称）を整理する。	89 ha 約650 筆	
(4) 地図情報データの更新	2. (1)(2)(3)での一筆調書の内容について、地図情報データ（GISデータ）を更新・作成する。	374 ha 約1,970筆	
(5) 受益面積の集計及び図面の作成	令和 6 年度多良岳地区受益面積更新調査他業務及び 2. (1)(2)(3)で整理した一筆調書、地図情報データを基に、用水ブロックごとの面積を集計するとともに、図面を作成する。	549 ha	
(6) 受益者数の集計	令和 6 年度多良岳地区受益面積更新調査他業務及び 2. (1)(2)(3)で整理した一筆調書を基に、関係受益者数を集計する。	549 ha	
3. 耕作状況調査			測量作業
(1) 現況調査	令和 2 年、3 年に調査した耕作状況調査結果（貸与資料）と現状を現地で確認する。対象面積（264 ha）以外は、耕作放棄地と想定しているが、耕作されている場合は、別途追加調査を行うものとする。	264 ha	
(2) 調査結果の整理	3. (1)の調査結果を 2. で作成する一筆調書及び図面に反映させる。	264 ha	

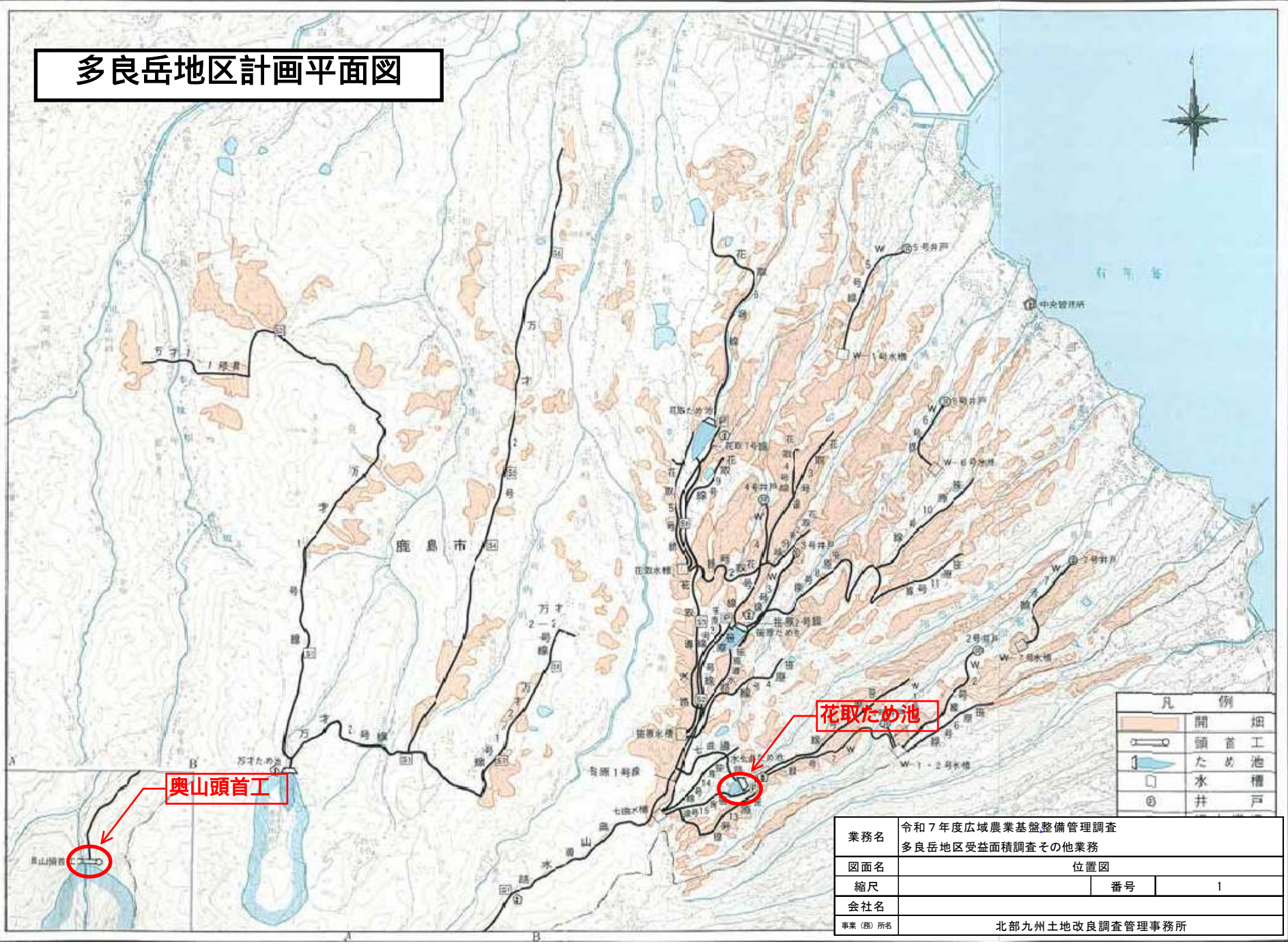
作業項目	作業内容	作業実施欄	備考
4. 花取ため池既得水田用水系統調査			測量作業
(1) 現地調査	別途貸与する地図情報データより、地目が田の範囲の現地調査を行い、井堰、用水系統、耕作状況の調査を行う。	25.5 ha	
(2) 調査結果の整理	4. (1)の調査結果を整理すると共に、用水系統図及び耕作状況図を作成する。	25.5 ha	
5. 奥山頭首工地点流量調査			測量作業
(1) 量水標の設置	添付図面をもとに量水標を設置する。	1 式	
(2) 流量観測	可搬式流速計により、流速を観測すると共に、量水標の水位を記録する。 なお、観測時期等は、監督職員が別途指示する。	6 回	
(3) 河川横断測量	流量観測地点の横断測量を行う。	1 測線	河川幅 約10 m
(4) 水位流量曲線の作成	5. (2)(3)の観測結果より、水位流量曲線を作成する。	1 式	
6.点検とりまとめ	各作業項目の成果資料の点検及びとりまとめを行い、報告書を作成する。	1 式	設計作業

令和7年度広域農業基盤整備管理調査
多良岳地区受益面積調査その他業務

図面目録

図面番号	図面名称	枚数	備考
1	位置図	1	
2	奥山頭首工量水標設置位置図	1	
3	奥山頭首工量水標設置詳細図	1	
計		3	

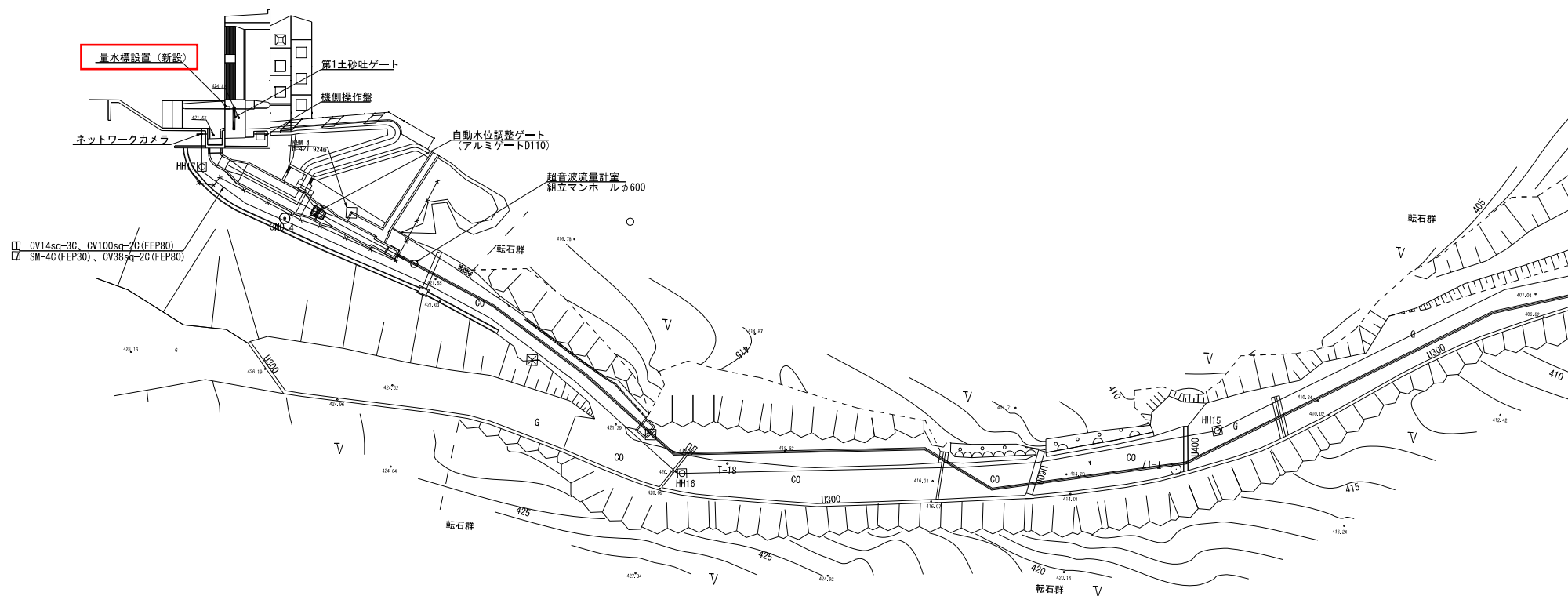
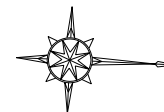
多良岳地区計画平面図



業務名	令和7年度広域農業基盤整備管理調査 多良岳地区受益面積調査その他業務		
図面名	位置図		
縮尺		番号	1
会社名			
事業(務)所名	北部九州土地改良調査管理事務所		

計画平面図

S=1:200



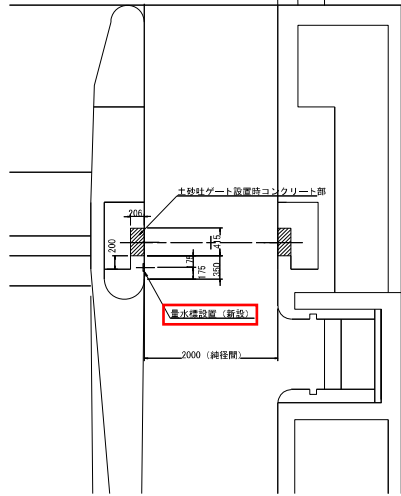
令和7年度 広域農業基盤整備管理調査
多良島地区受益面積調査その他業務

工事名			
図面名	奥山頭首工量水標設置位置図		
作成年月日	令和7年3月		
縮尺	1:200	図面番号	2
会社名			
事業形態	丸尾建設 北都九州土地改良調査等事業部		

量水標計画図

平面図

S=1:40

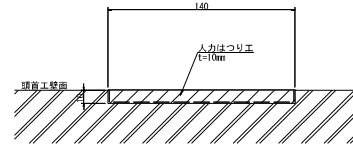


量水標設置（新設）構造図

S=1:2

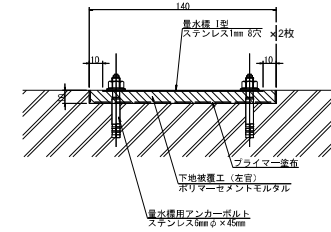
設置面整形

断面図

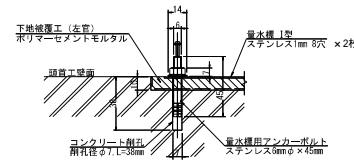


量水標設置

断面図

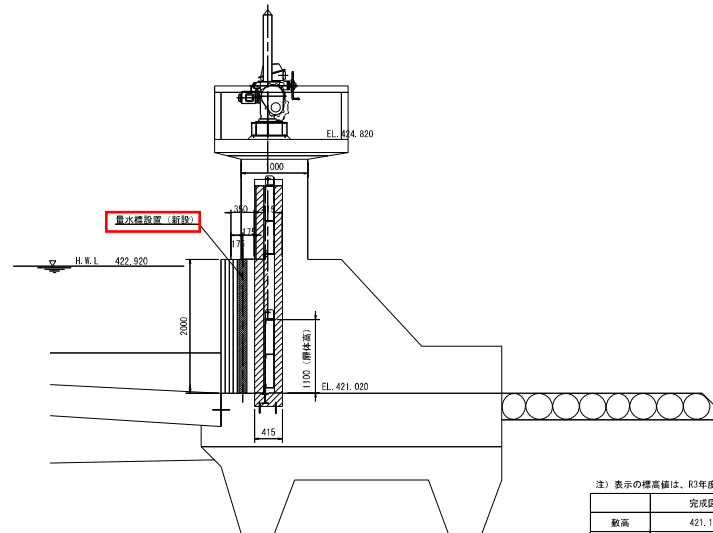
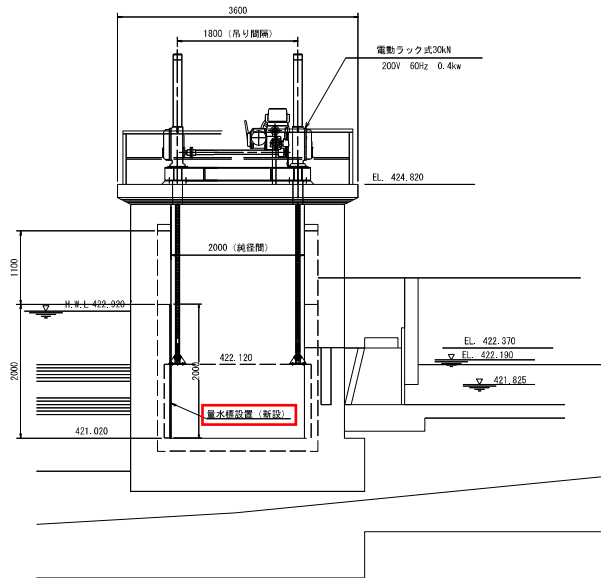


量水標用アンカーボルト詳細図



側面図

S=1:40



注) 表示の標高値は、R3年度の測量値に読み替えている

	完成図書	R3 測量値
堰高	421.100 m	421.020 m
起流堰頂	422.200 m	422.120 m
H.W.L	423.000 m	422.920 m

令和7年度 広域農業基盤整備管理調査
多良岳地区受益面積調査その他業務

工事名			
図面名	奥山頭首工量水標設置詳細図		
作成年月日	令和7年3月		
縮尺	図示	図面番号	3
会社名			
事業形態	丸尾建設 全国九州土地改良調査等事業所		