



誰もが住んでみたい村に
農業農村整備

令和7年度

地区調査

佐賀中部地区環境配慮計画（案）作成業務

積算書

（当初）

九州農政局
北部九州土地改良調査管理事務所

事業名	地区調査				
業務名	佐賀中部地区環境配慮計画(案)作成業務				
業務別業務名:佐賀中部地区環境配慮計画(案)作成業務					
名称(規格)	数量	単位	単価	金額	備考
直接人件費				4,098,000	
・直接人件費	1.000	式		4,098,000	
・・直接人件費	1.000	式		4,098,000	
・・・1.準備作業	1.000	式	448,000	448,000	1式当たり
S63003 1-1.準備作業(内業)	1.000	式	359,450	359,450	歩A・単A S単 6号
S63007 1-2.準備作業(外業)	1.000	式	88,800	88,800	歩A・単A S単 11号
合 計				448,250	
・・・2.環境現地調査	1.000	式	620,000	620,000	1式当たり
S63007 2-1-1.右岸幹線水路_鳥類調査(外業・春夏)	1.000	式	88,800	88,800	歩A・単A S単 12号
S63007 2-1-2.右岸幹線水路_魚類調査(外業・春夏)	1.000	式	44,400	44,400	歩A・単A S単 13号
S63007 2-1-3.右岸幹線水路_植物調査(外業・春夏)	1.000	式	88,800	88,800	歩A・単A S単 14号
S63007 2-2-1.久保田第1排水機場_鳥類調査(外業・春夏)	1.000	式	88,800	88,800	歩A・単A S単 15号
S63003 2-3.調査結果の整理(内業)	1.000	式	309,400	309,400	歩A・単A S単 7号
合 計				620,200	
・・・3.環境配慮計画(案)の作成	1.000	式	391,000	391,000	1式当たり
S63003 3-1.環境配慮計画(案)の作成	1.000	式	391,200	391,200	歩A・単A S単 8号
合 計				391,200	
・・・4.学識経験者等への意見聴取	1.000	式	451,000	451,000	1式当たり
S63003 4-1.学識経験者等への意見聴取(内業)	1.000	式	363,700	363,700	歩A・単A S単 9号
S63007 4-2.学識経験者等への意見聴取(外業)	1.000	式	87,500	87,500	歩A・単A S単 16号
合 計				451,200	
・・・5.点検取りまとめ	1.000	式	525,000	525,000	1式当たり
S63003 5-1.点検取りまとめ	1.000	式	524,700	524,700	歩A・単A S単 10号
合 計				524,700	
・・・6.打合せ	1.000	式	866,000	866,000	1式当たり
S63010 打合せ(設計業務基準日額) 一般工種,着手前・最終,1.00人,1.00人,0.00人,0.00人,0.5日,1日	2.000	回	189,750	379,500	歩A・単A S単 17号
S63010 打合せ(設計業務基準日額) 一般工種,中間,0.00人,1.00人,0.00人,0.5日,1日	3.000	回	162,150	486,450	歩A・単A S単 18号
合 計				865,950	
・・・7.外業移動に係る直接人件費	1.000	式	797,000	797,000	1式当たり
T00001 準備作業(外業移動に係る基準日額)	1.000	回	88,800	88,800	歩A・単A T単 1号
T00002 鳥類調査(外業移動に係る基準日額)	2.000	回	88,800	177,600	歩A・単A T単 2号
T00003 魚類調査(外業移動に係る基準日額)	2.000	回	88,800	177,600	歩A・単A T単 3号
T00004 植物調査(外業移動に係る基準日額)	2.000	回	88,800	177,600	歩A・単A T単 4号
T00005 学識経験者等の意見聴取(外業移動に係る基準日額)	1.000	回	175,000	175,000	歩A・単A T単 5号
合 計				796,600	

事業名	地区調査					
業務名	佐賀中部地区環境配慮計画(案)作成業務					
業務別業務名	佐賀中部地区環境配慮計画(案)作成業務					
コード	名称(規格)	数量	単位	単価	金額	備考
S02115	*** S単-1号 *** 技師(B)					
	技師(B)		人	48,500		歩A・単A
S02115	*** S単-2号 *** 技師(C)					
	技師(C)		人	40,300		歩A・単A
S02115	*** S単-3号 *** 主任技師					
	主任技師		人	66,900		歩A・単A
S02115	*** S単-4号 *** 技師(A)					
	技師(A)		人	59,600		歩A・単A
S02116	*** S単-5号 *** 学識経験者の旅費交通費・謝金					
	学識経験者の旅費交通費・謝金		式	15,164		歩A・単A
S63003	*** S単-6号 *** 1-1. 準備作業(内業)					
	設計労務(直接人件費内業)		式	359,450		歩A・単A
S63003	*** S単-7号 *** 2-3. 調査結果の整理(内業)					
	設計労務(直接人件費内業)		式	309,400		歩A・単A
S63003	*** S単-8号 *** 3-1. 環境配慮計画(案)の作成					
	設計労務(直接人件費内業)		式	391,200		歩A・単A
S63003	*** S単-9号 *** 4-1. 学識経験者等への意見聴取(内業)					
	設計労務(直接人件費内業)		式	363,700		歩A・単A
S63003	*** S単-10号 *** 5-1. 点検取りまとめ					
	設計労務(直接人件費内業)		式	524,700		歩A・単A
S63007	*** S単-11号 *** 1-2. 準備作業(外業)					
	設計労務(直接人件費外業)		式	88,800		歩A・単A
S63007	*** S単-12号 *** 2-1-1. 右岸幹線水路_鳥類調査(外業・春夏)					
	設計労務(直接人件費外業)		式	88,800		歩A・単A
S63007	*** S単-13号 *** 2-1-2. 右岸幹線水路_魚類調査(外業・春夏)					
	設計労務(直接人件費外業)		式	44,400		歩A・単A
S63007	*** S単-14号 *** 2-1-3. 右岸幹線水路_植物調査(外業・春夏)					
	設計労務(直接人件費外業)		式	88,800		歩A・単A
S63007	*** S単-15号 *** 2-2-1. 久保田第1排水機場_鳥類調査(外業・春夏)					
	設計労務(直接人件費外業)		式	88,800		歩A・単A
S63007	*** S単-16号 *** 4-2. 学識経験者等への意見聴取(外業)					
	設計労務(直接人件費外業)		式	87,500		歩A・単A
S63010	*** S単-17号 *** 打合せ(設計業務基準日額)					
	打合せ(設計業務基準日額) 一般工種, 着手前・最終, 1.00人, 1.00人, 0.00人, 0.00人, 0.5日, 1日		回	189,750		歩A・単A
S63010	*** S単-18号 *** 打合せ(設計業務基準日額)					
	打合せ(設計業務基準日額) 一般工種, 中間, 0.00人, 1.00人, 1.00人, 0.00人, 0.5日, 1日		回	162,150		歩A・単A
S63011	*** S単-19号 *** 打合せ(設計旅費・交通費)					
	打合せ(設計旅費・交通費) 一般工種・解析等調査業務, 着手前・最終, 滞在于打合せ, 一般交通機関, 0日,		回	145,744		歩A・単A
S63011	*** S単-20号 *** 打合せ(設計旅費・交通費)					
	打合せ(設計旅費・交通費) 一般工種・解析等調査業務, 中間, 滞在于打合せ, 一般交通機関, 0日,		回	145,744		歩A・単A
S63017	*** S単-21号 *** 準備作業(一般交通)					
	旅費交通費(設計外業宿泊用) 一般交通機関, 1.00日, 0日,		式	141,200		歩A・単A
S63017	*** S単-22号 *** 現地調査(準備作業_ライトバン)					

事業名	地区調査					
業務名	佐賀中部地区環境配慮計画(案)作成業務					
業務別業務名:佐賀中部地区環境配慮計画(案)作成業務						
コード	名称(規格)	数量	単位	単価	金額	備考
	旅費交通費(設計外業宿泊用) ライトバン,0.00日,2日,1時間 *** S単-23号 ***		式	7,346		歩A・単A
S63017	現地調査(鳥類調査(春)一般交通)					
	旅費交通費(設計外業宿泊用) 一般交通機関,1.00日,0日, *** S単-24号 ***		式	141,200		歩A・単A
S63017	現地調査(鳥類調査(春)ライトバン)					
	旅費交通費(設計外業宿泊用) ライトバン,0.00日,2日,1時間 *** S単-25号 ***		式	7,346		歩A・単A
S63017	現地調査(鳥類調査(夏)一般交通)					
	旅費交通費(設計外業宿泊用) 一般交通機関,1.00日,0日, *** S単-26号 ***		式	141,200		歩A・単A
S63017	現地調査(鳥類調査(夏)ライトバン)					
	旅費交通費(設計外業宿泊用) ライトバン,0.00日,2日,1時間 *** S単-27号 ***		式	7,346		歩A・単A
S63017	現地調査(植物調査(春)一般交通)					
	旅費交通費(設計外業宿泊用) 一般交通機関,1.00日,0日, *** S単-28号 ***		式	141,200		歩A・単A
S63017	現地調査(植物調査(春)ライトバン)					
	旅費交通費(設計外業宿泊用) ライトバン,0.00日,2日,1時間 *** S単-29号 ***		式	7,346		歩A・単A
S63017	現地調査(植物調査(夏)一般交通)					
	旅費交通費(設計外業宿泊用) 一般交通機関,1.00日,0日, *** S単-30号 ***		式	141,200		歩A・単A
S63017	現地調査(植物調査(夏)ライトバン)					
	旅費交通費(設計外業宿泊用) ライトバン,0.00日,2日,1時間 *** S単-31号 ***		式	7,346		歩A・単A
S63017	学識経験者等の意見聴取					
	旅費交通費(設計外業宿泊用) 一般交通機関,1.00日,0日, *** S単-32号 ***		式	146,868		歩A・単A
S63018	現地調査(魚類調査(春)一般交通)					
	旅費交通費(設計外業日帰用) 一般交通機関,0日, *** S単-33号 ***		式	141,200		歩A・単A
S63018	現地調査(魚類調査(春)ライトバン)					
	旅費交通費(設計外業日帰用) ライトバン,1日,2時間 *** S単-34号 ***		式	6,096		歩A・単A
S63018	現地調査(魚類調査(夏)一般交通)					
	旅費交通費(設計外業日帰用) 一般交通機関,0日, *** S単-35号 ***		式	141,200		歩A・単A
S63018	現地調査(魚類調査(夏)ライトバン)					
	旅費交通費(設計外業日帰用) ライトバン,1日,2時間 *** S単-36号 ***		式	6,096		歩A・単A
S63023	電子納品版業務報告書作成 電子納品版業務報告書作成 1,A-4,500,8cm,0		式	7,445		歩A・単A
T00001	*** T単-1号 *** 準備作業(外業移動に係る基準日額)		回	88,800		歩A・単A
T00002	*** T単-2号 *** 鳥類調査(外業移動に係る基準日額)		回	88,800		歩A・単A
T00003	*** T単-3号 *** 魚類調査(外業移動に係る基準日額)		回	88,800		歩A・単A
T00004	*** T単-4号 *** 植物調査(外業移動に係る基準日額)		回	88,800		歩A・単A
T00005	*** T単-5号 *** 学識経験者等の意見聴取(外業移動に係る基準日額)		回	175,000		歩A・単A

事業名	地区調査					
業務名	佐賀中部地区環境配慮計画(案)作成業務					
業務別業務名	佐賀中部地区環境配慮計画(案)作成業務					
コード	名称	数量	単位	単価	金額	備考
*** S単-1号 ***						
S02115	技師(B)		人		1,000	歩A 当たり算出
	技師(B)			時間的制約:なし 夜間制約作業時間:0.0	制約作業時間:0.0 冬期補正:なし	
	1)労務コード 2)労務単価算定区分	R04005		豪雪補正:なし 基本給時間:8.0	亜熱帯補正:なし 超勤時間:0.0	
				深夜時間:0.0		
R04005	技師(B)	1.000	人	48,500	48,500	
	合計				48,500	算出数量 1,000人
	単価				48,500	
*** S単-2号 ***						
S02115	技師(C)		人		1,000	歩A 当たり算出
	技師(C)			時間的制約:なし 夜間制約作業時間:0.0	制約作業時間:0.0 冬期補正:なし	
	1)労務コード 2)労務単価算定区分	R04006		豪雪補正:なし 基本給時間:8.0	亜熱帯補正:なし 超勤時間:0.0	
				深夜時間:0.0		
R04006	技師(C)	1.000	人	40,300	40,300	
	合計				40,300	算出数量 1,000人
	単価				40,300	
*** S単-3号 ***						
S02115	主任技師		人		1,000	歩A 当たり算出
	主任技師			時間的制約:なし 夜間制約作業時間:0.0	制約作業時間:0.0 冬期補正:なし	
	1)労務コード 2)労務単価算定区分	R04003		豪雪補正:なし 基本給時間:8.0	亜熱帯補正:なし 超勤時間:0.0	
				深夜時間:0.0		
R04003	主任技師	1.000	人	66,900	66,900	
	合計				66,900	算出数量 1,000人
	単価				66,900	
*** S単-4号 ***						
S02115	技師(A)		人		1,000	歩A 当たり算出
	技師(A)			時間的制約:なし 夜間制約作業時間:0.0	制約作業時間:0.0 冬期補正:なし	
	1)労務コード 2)労務単価算定区分	R04004		豪雪補正:なし 基本給時間:8.0	亜熱帯補正:なし 超勤時間:0.0	
				深夜時間:0.0		
R04004	技師(A)	1.000	人	59,600	59,600	
	合計				59,600	算出数量 1,000人
	単価				59,600	
*** S単-5号 ***						
S02116	学識経験者の旅費交通費・謝金		式		1,000	歩A 当たり算出
	学識経験者の旅費交通費・謝金			時間的制約:なし 夜間制約作業時間:0.0	制約作業時間:0.0 冬期補正:なし	
	1)資材区分 2)地域資材単価コード(P) 3)地区資材単価コード(J) 4)施設機械資材単価コード(K)	地域資材(Pコード) P96002		豪雪補正:なし 基本給時間:8.0	亜熱帯補正:なし 超勤時間:0.0	
				深夜時間:0.0		
P96002	学識経験者の旅費交通費・謝金	1.000	式	15,164	15,164	
	合計				15,164	算出数量 1,000各単位

事業名	地区調査					
業務名	佐賀中部地区環境配慮計画(案)作成業務					
業務別業務名:佐賀中部地区環境配慮計画(案)作成業務						
コード	名称	数量	単位	単価	金額	備考
	単 価				15,164	
	*** S単- 6号 ***					
S63003	1-1. 準備作業(内業)		式		1,000 式	歩A 当たり算出
	設計労務(直接人件費内業)			時間的制約:なし 夜間制約作業時間:0.0	制約作業時間:0.0 冬期補正:なし	
	1)主任技術者の人数	0.00人		豪雪補正:なし	亜熱帯補正:なし	
	2)技師長の人数	0.00人		基本給時間:8.0	超勤時間:0.0	
	3)主任技師の人数	0.50人		深夜時間:0.0		
	4)技師Aの人数	1.00人				
	5)技師Bの人数	3.00人				
	6)技師Cの人数	3.00人				
	7)技術員の人数	0.00人				
R04003	主任技師	0.500	人	66,900	33,450	
R04004	技師(A)	1.000	人	59,600	59,600	
R04005	技師(B)	3.000	人	48,500	145,500	
R04006	技師(C)	3.000	人	40,300	120,900	
	合 計				359,450	算出数量 1,000 式
	単 価		式		359,450	
	*** S単- 7号 ***					
S63003	2-3. 調査結果の整理(内業)		式		1,000 式	歩A 当たり算出
	設計労務(直接人件費内業)			時間的制約:なし 夜間制約作業時間:0.0	制約作業時間:0.0 冬期補正:なし	
	1)主任技術者の人数	0.00人		豪雪補正:なし	亜熱帯補正:なし	
	2)技師長の人数	0.00人		基本給時間:8.0	超勤時間:0.0	
	3)主任技師の人数	0.00人		深夜時間:0.0		
	4)技師Aの人数	1.00人				
	5)技師Bの人数	2.00人				
	6)技師Cの人数	2.00人				
	7)技術員の人数	2.00人				
R04004	技師(A)	1.000	人	59,600	59,600	
R04005	技師(B)	2.000	人	48,500	97,000	
R04006	技師(C)	2.000	人	40,300	80,600	
R04007	技術員	2.000	人	36,100	72,200	
	合 計				309,400	算出数量 1,000 式
	単 価		式		309,400	
	*** S単- 8号 ***					
S63003	3-1. 環境配慮計画(案)の作成		式		1,000 式	歩A 当たり算出
	設計労務(直接人件費内業)			時間的制約:なし 夜間制約作業時間:0.0	制約作業時間:0.0 冬期補正:なし	
	1)主任技術者の人数	0.00人		豪雪補正:なし	亜熱帯補正:なし	
	2)技師長の人数	0.00人		基本給時間:8.0	超勤時間:0.0	
	3)主任技師の人数	1.00人		深夜時間:0.0		
	4)技師Aの人数	3.00人				
	5)技師Bの人数	3.00人				
	6)技師Cの人数	0.00人				
	7)技術員の人数	0.00人				
R04003	主任技師	1.000	人	66,900	66,900	
R04004	技師(A)	3.000	人	59,600	178,800	
R04005	技師(B)	3.000	人	48,500	145,500	
	合 計				391,200	算出数量 1,000 式
	単 価		式		391,200	

事業名	地区調査					
業務名	佐賀中部地区環境配慮計画(案)作成業務					
業務別業務名:佐賀中部地区環境配慮計画(案)作成業務						
コード	名称	数量	単位	単価	金額	備考
	*** S単- 9号 ***					
S63003	4-1.学識経験者等への意見聴取(内業)		式		1,000	歩A 当たり算出
	設計労務(直接人件費内業)			時間的制約:なし 夜間制約作業時間:0.0	制約作業時間:0.0 冬期補正:なし	
	1)主任技術者の人数	0.00人		豪雪補正:なし	亜熱帯補正:なし	
	2)技師長の人数	0.00人		基本給時間:8.0	超勤時間:0.0	
	3)主任技師の人数	1.00人		深夜時間:0.0		
	4)技師Aの人数	2.00人				
	5)技師Bの人数	2.00人				
	6)技師Cの人数	2.00人				
	7)技術員の人数	0.00人				
R04003	主任技師		1,000	人	66,900	
R04004	技師(A)		2,000	人	59,600	
R04005	技師(B)		2,000	人	48,500	
R04006	技師(C)		2,000	人	40,300	
	合計				363,700	算出数量 1,000 式
	単価			式	363,700	
	*** S単- 10号 ***					
S63003	5-1.点検取りまとめ		式		1,000	歩A 当たり算出
	設計労務(直接人件費内業)			時間的制約:なし 夜間制約作業時間:0.0	制約作業時間:0.0 冬期補正:なし	
	1)主任技術者の人数	0.00人		豪雪補正:なし	亜熱帯補正:なし	
	2)技師長の人数	0.00人		基本給時間:8.0	超勤時間:0.0	
	3)主任技師の人数	1.00人		深夜時間:0.0		
	4)技師Aの人数	2.00人				
	5)技師Bの人数	3.00人				
	6)技師Cの人数	3.00人				
	7)技術員の人数	2.00人				
R04003	主任技師		1,000	人	66,900	
R04004	技師(A)		2,000	人	59,600	
R04005	技師(B)		3,000	人	48,500	
R04006	技師(C)		3,000	人	40,300	
R04007	技術員		2,000	人	36,100	
	合計				524,700	算出数量 1,000 式
	単価			式	524,700	
	*** S単- 11号 ***					
S63007	1-2.準備作業(外業)		式		1,000	歩A 当たり算出
	設計労務(直接人件費外業)			時間的制約:なし 夜間制約作業時間:0.0	制約作業時間:0.0 冬期補正:なし	
	1)主任技術者の人数	0.00人		豪雪補正:なし	亜熱帯補正:なし	
	2)技師長の人数	0.00人		基本給時間:8.0	超勤時間:0.0	
	3)主任技師の人数	0.00人		深夜時間:0.0		
	4)技師Aの人数	0.00人				
	5)技師Bの人数	1.00人				
	6)技師Cの人数	1.00人				
	7)技術員の人数	0.00人				
R04005	技師(B) 外業		1,000	人	48,500	
R04006	技師(C) 外業		1,000	人	40,300	
	合計				88,800	算出数量 1,000 式
	単価			式	88,800	
	*** S単- 12号 ***					
S63007	2-1-1.右岸幹線水路 鳥類調査(外業・春夏)		式		1,000	歩A 当たり算出

事業名	地区調査					
業務名	佐賀中部地区環境配慮計画(案)作成業務					
業務別業務名:佐賀中部地区環境配慮計画(案)作成業務						
コード	名称	数量	単位	単価	金額	備考
	設計労務(直接人件費外業)					
	1)主任技術者の人数	0.00人				
	2)技師長の人数	0.00人				
	3)主任技師の人数	0.00人				
	4)技師Aの人数	0.00人				
	5)技師Bの人数	1.00人				
	6)技師Cの人数	1.00人				
	7)技術員の人数	0.00人				
R04005	技師(B) 外業	1.000	人	48,500	48,500	
R04006	技師(C) 外業	1.000	人	40,300	40,300	
	合計				88,800	算出数量 1.000式
	単価		式		88,800	
	*** S単-13号 ***					
S63007	2-1-2.右岸幹線水路_魚類調査(外業・春夏)		式		1.000式	歩A 当たり算出
	設計労務(直接人件費外業)					
	1)主任技術者の人数	0.00人				
	2)技師長の人数	0.00人				
	3)主任技師の人数	0.00人				
	4)技師Aの人数	0.00人				
	5)技師Bの人数	0.50人				
	6)技師Cの人数	0.50人				
	7)技術員の人数	0.00人				
R04005	技師(B) 外業	0.500	人	48,500	24,250	
R04006	技師(C) 外業	0.500	人	40,300	20,150	
	合計				44,400	算出数量 1.000式
	単価		式		44,400	
	*** S単-14号 ***					
S63007	2-1-3.右岸幹線水路_植物調査(外業・春夏)		式		1.000式	歩A 当たり算出
	設計労務(直接人件費外業)					
	1)主任技術者の人数	0.00人				
	2)技師長の人数	0.00人				
	3)主任技師の人数	0.00人				
	4)技師Aの人数	0.00人				
	5)技師Bの人数	1.00人				
	6)技師Cの人数	1.00人				
	7)技術員の人数	0.00人				
R04005	技師(B) 外業	1.000	人	48,500	48,500	
R04006	技師(C) 外業	1.000	人	40,300	40,300	
	合計				88,800	算出数量 1.000式
	単価		式		88,800	
	*** S単-15号 ***					
S63007	2-2-1.久保田第1排水機場_鳥類調査(外業・春夏)		式		1.000式	歩A 当たり算出
	設計労務(直接人件費外業)					
	1)主任技術者の人数	0.00人				
	2)技師長の人数	0.00人				
	3)主任技師の人数	0.00人				
	4)技師Aの人数	0.00人				
	5)技師Bの人数	1.00人				
	6)技師Cの人数	1.00人				
	7)技術員の人数	0.00人				
R04005	技師(B) 外業	1.000	人	48,500	48,500	
R04006	技師(C) 外業	1.000	人	40,300	40,300	

事業名	地区調査					
業務名	佐賀中部地区環境配慮計画(案)作成業務					
業務別業務名:佐賀中部地区環境配慮計画(案)作成業務						
コード	名称	数量	単位	単価	金額	備考
	合計				88,800	算出数量 1.000 式
	単価		式		88,800	
	*** S単一 16号 ***					
S63007	4-2.学識経験者等への意見聴取(外業)		式		1.000 式	歩A 当たり算出
	設計労務(直接人件費外業)			時間的制約:なし 夜間制約作業時間:0.0	制約作業時間:0.0 冬期補正:なし	
	1)主任技術者の人数	0.00人		豪雪補正:なし	亜熱帯補正:なし	
	2)技師長の人数	0.00人		基本給時間:8.0	超勤時間:0.0	
	3)主任技師の人数	0.50人		深夜時間:0.0		
	4)技師Aの人数	0.50人				
	5)技師Bの人数	0.50人				
	6)技師Cの人数	0.00人				
	7)技術員の数	0.00人				
R04003	主任技師 外業	0.500	人	66,900	33,450	
R04004	技師(A) 外業	0.500	人	59,600	29,800	
R04005	技師(B) 外業	0.500	人	48,500	24,250	
	合計				87,500	算出数量 1.000 式
	単価		式		87,500	
	*** S単一 17号 ***					
S63010	打合せ(設計業務基準日額)		回		1.000 回	歩A 当たり算出
	打合せ(設計業務基準日額) 一般工種,着手前・最終,1.00人,1.00人,0.00人,0.00人,0.5日,1日			時間的制約:なし 夜間制約作業時間:0.0	制約作業時間:0.0 冬期補正:なし	
	1)設計工種	一般工種		豪雪補正:なし	亜熱帯補正:なし	
	2)打合せ	着手前・最終		基本給時間:8.0	超勤時間:0.0	
	3)設計用主任技師人数	1.00人		深夜時間:0.0		
	4)設計用技師(A)人数	1.00人				
	5)設計用技師(B)人数	0.00人				
	6)設計用技師(C)人数	0.00人				
	7)打合せ日数	0.500日				
	8)往復移動日数	1.000日				
R04003	主任技師	1.500	人	66,900	100,350	
R04004	技師(A)	1.500	人	59,600	89,400	
	合計				189,750	算出数量 1.000 回
	単価		回		189,750	
	*** S単一 18号 ***					
S63010	打合せ(設計業務基準日額)		回		1.000 回	歩A 当たり算出
	打合せ(設計業務基準日額) 一般工種,中間,0.00人,1.00人,1.00人,0.00人,0.5日,1日			時間的制約:なし 夜間制約作業時間:0.0	制約作業時間:0.0 冬期補正:なし	
	1)設計工種	一般工種		豪雪補正:なし	亜熱帯補正:なし	
	2)打合せ	中間		基本給時間:8.0	超勤時間:0.0	
	3)設計用主任技師人数	0.00人		深夜時間:0.0		
	4)設計用技師(A)人数	1.00人				
	5)設計用技師(B)人数	1.00人				
	6)設計用技師(C)人数	0.00人				
	7)打合せ日数	0.500日				
	8)往復移動日数	1.000日				
R04004	技師(A)	1.500	人	59,600	89,400	
R04005	技師(B)	1.500	人	48,500	72,750	
	合計				162,150	算出数量 1.000 回
	単価		回		162,150	
	*** S単一 19号 ***					
S63011	打合せ(設計旅費・交通費)		回		1.000 回	歩A 当たり算出
	打合せ(設計旅費・交通費) 一般工種・解析等調査業務,着手前・最終,滞在して打合せ,一般交			時間的制約:なし 夜間制約作業時間:0.0	制約作業時間:0.0 冬期補正:なし	

事業名	地区調査
業務名	佐賀中部地区環境配慮計画(案)作成業務

業務別業務名:佐賀中部地区環境配慮計画(案)作成業務

コード	名称	数量	単位	単価	金額	備考
	通機関,0日,			豪雪補正:なし 基本給時間:8.0	亜熱帯補正:なし 超勤時間:0.0	
	1)設計工種	一般工種・解析等調査業務		深夜時間:0.0		
	2)打合せ内容	着手前・最終				
	3)主任技師配置人員	1人				
	4)技師A配置人員	1人				
	5)技師B配置人員	0人				
	6)技師C配置人員	0人				
	7)打合せ日数	0.50日				
	8)往復移動日数	1.00日				
	9)宿泊区分	滞在して打合せ				
	10)交通機関区分	一般交通機関				
	11)高速道路往復料金(税別)	0円				
	12)鉄道往復1人当料金(税別)	3,272円				
	13)バス往復1人当料金(税別)	0円				
	14)船舶往復1人当料金(税別)	0円				
	15)航空往復1人当料金(税別)	69,600円				
	16)ライトバン使用日数	0日				
	18)宿泊料金1人当料金(税別)	0円				
	19)宿泊手当1人当料金(税別)	0円				
P54306	鉄道料金 消費税抜き	2.000	人	3,272	6,544	
P54309	航空料金 消費税抜き	2.000	人	69,600	139,200	
	合計				145,744	算出数量 1.000回
	単価		回		145,744	
	*** S単-20号 ***					
S63011	打合せ(設計旅費・交通費)		回		1.000	歩A 当たり算出
	打合せ(設計旅費・交通費) 一般工種・解析等調査業務,中間,滞在して打合せ,一般交通機関,0日,			時間的制約:なし 夜間制約作業時間:0.0	制約作業時間:0.0 冬期補正:なし	
	1)設計工種	一般工種・解析等調査業務		豪雪補正:なし 基本給時間:8.0	亜熱帯補正:なし 超勤時間:0.0	
	2)打合せ内容	中間		深夜時間:0.0		
	3)主任技師配置人員	0人				
	4)技師A配置人員	1人				
	5)技師B配置人員	1人				
	6)技師C配置人員	0人				
	7)打合せ日数	0.50日				
	8)往復移動日数	1.00日				
	9)宿泊区分	滞在して打合せ				
	10)交通機関区分	一般交通機関				
	11)高速道路往復料金(税別)	0円				
	12)鉄道往復1人当料金(税別)	3,272円				
	13)バス往復1人当料金(税別)	0円				
	14)船舶往復1人当料金(税別)	0円				
	15)航空往復1人当料金(税別)	69,600円				
	16)ライトバン使用日数	0日				
	18)宿泊料金1人当料金(税別)	0円				
	19)宿泊手当1人当料金(税別)	0円				
P54306	鉄道料金 消費税抜き	2.000	人	3,272	6,544	
P54309	航空料金 消費税抜き	2.000	人	69,600	139,200	
	合計				145,744	算出数量 1.000回
	単価		回		145,744	
	*** S単-21号 ***					
S63017	準備作業(一般交通)		式		1.000	歩A 当たり算出
	旅費交通費(設計外業宿泊用) 一般交通機関,1.00日,0日,			時間的制約:なし 夜間制約作業時間:0.0	制約作業時間:0.0 冬期補正:なし	
	1)交通機関区分	一般交通機関		豪雪補正:なし 基本給時間:8.0	亜熱帯補正:なし 超勤時間:0.0	
	2)高速道路往復料金(税別)	0円		深夜時間:0.0		
	3)鉄道往復料金[全員分合算](税別)	2,000円				
	4)バス往復料金[全員分合算](税別)	0円				
	5)船舶往復料金[全員分合算](税別)	0円				
	6)航空往復料金[全員分合算](税別)	139,200円				
	7)往復移動日数	1.00日				
	8)ライトバン使用日数	0日				
	10)技師長外業日数	0.000日				
	11)主任技師外業日数	0.000日				
	12)技師A外業日数	0.000日				
	13)技師B外業日数	1.000日				
	14)技師C外業日数	1.000日				
	15)技術員外業日数	0.000日				

事業名	地区調査					
業務名	佐賀中部地区環境配慮計画(案)作成業務					
業務別業務名:佐賀中部地区環境配慮計画(案)作成業務						
コード	名称	数量	単位	単価	金額	備考
	16) 宿泊料金1人当料金(税別)				0円	
	17) 宿泊手当1人当料金(税別)				0円	
P54302	鉄道料金					
	消費税抜き	1.000	式	2,000	2,000	
P54305	航空料金					
	消費税抜き	1.000	式	139,200	139,200	
	合計				141,200	算出数量 1.000 式
	単価		式		141,200	
	*** S単-22号 ***					
S63017	現地調査(準備作業_ライトバン)		式		1,000 式	歩A 当たり算出
	旅費交通費(設計外業宿泊用)					
	ライトバン,0.00日,2日,1時間					時間的制約:なし 夜間制約作業時間:0.0
	1) 交通機関区分	ライトバン				豪雪補正:なし 基本給時間:8.0
	2) 高速道路往復料金(税別)	3,544円				亜熱帯補正:なし 超勤時間:0.0
	3) 鉄道往復料金[全員分合算](税別)	0円				
	4) バス往復料金[全員分合算](税別)	0円				
	5) 船舶往復料金[全員分合算](税別)	0円				
	6) 航空往復料金[全員分合算](税別)	0円				
	7) 往復移動日数	0.00日				
	8) ライトバン使用日数	2日				
	9) 時間区分	1時間				
	10) 技師長外業日数	0.000日				
	11) 主任技師外業日数	0.000日				
	12) 技師A外業日数	0.000日				
	13) 技師B外業日数	0.000日				
	14) 技師C外業日数	0.000日				
	15) 技術員外業日数	0.000日				
	16) 宿泊料金1人当料金(税別)	0円				
	17) 宿泊手当1人当料金(税別)	0円				
P54301	高速道路等料金					
	消費税抜き	1.000	式	3,544	3,544	
M28121	ライトバン[カワサジエン・二輪駆動]					
	乗車定員5名 排気量1.5L	2.000	日	1,450	2,900	
P34001	ガソリン					
	J I S 2号 レギュラースタンド	5.400	L	167	902	
	合計				7,346	算出数量 1.000 式
	単価		式		7,346	
	*** S単-23号 ***					
S63017	現地調査(鳥類調査(春)_一般交通)		式		1,000 式	歩A 当たり算出
	旅費交通費(設計外業宿泊用)					
	一般交通機関,1.00日,0日,					時間的制約:なし 夜間制約作業時間:0.0
	1) 交通機関区分	一般交通機関				豪雪補正:なし 基本給時間:8.0
	2) 高速道路往復料金(税別)	0円				亜熱帯補正:なし 超勤時間:0.0
	3) 鉄道往復料金[全員分合算](税別)	2,000円				
	4) バス往復料金[全員分合算](税別)	0円				
	5) 船舶往復料金[全員分合算](税別)	0円				
	6) 航空往復料金[全員分合算](税別)	139,200円				
	7) 往復移動日数	1.00日				
	8) ライトバン使用日数	0日				
	10) 技師長外業日数	0.000日				
	11) 主任技師外業日数	0.000日				
	12) 技師A外業日数	0.000日				
	13) 技師B外業日数	1.000日				
	14) 技師C外業日数	1.000日				
	15) 技術員外業日数	0.000日				
	16) 宿泊料金1人当料金(税別)	0円				
	17) 宿泊手当1人当料金(税別)	0円				
P54302	鉄道料金					
	消費税抜き	1.000	式	2,000	2,000	
P54305	航空料金					
	消費税抜き	1.000	式	139,200	139,200	
	合計				141,200	算出数量 1.000 式
	単価		式		141,200	
	*** S単-24号 ***					
S63017	現地調査(鳥類調査(春)_ライトバン)		式		1,000 式	歩A 当たり算出
	旅費交通費(設計外業宿泊用)					
	ライトバン,0.00日,2日,1時間					時間的制約:なし 夜間制約作業時間:0.0
						冬期補正:なし

事業名		地区調査				
業務名		佐賀中部地区環境配慮計画(案)作成業務				
業務別業務名:佐賀中部地区環境配慮計画(案)作成業務						
コード	名称	数量	単位	単価	金額	備考
	1)交通機関区分	ライトバン		豪雪補正:なし 基本給時間:8.0	亜熱帯補正:なし 超勤時間:0.0	
	2)高速道路往復料金(税別)	3,544円				
	3)鉄道往復料金[全員分合算](税別)	0円		深夜時間:0.0		
	4)バス往復料金[全員分合算](税別)	0円				
	5)船舶往復料金[全員分合算](税別)	0円				
	6)航空往復料金[全員分合算](税別)	0円				
	7)往復移動日数	0.00日				
	8)ライトバン使用日数	2日				
	9)時間区分	1時間				
	10)技師長外業日数	0.000日				
	11)主任技師外業日数	0.000日				
	12)技師A外業日数	0.000日				
	13)技師B外業日数	0.000日				
	14)技師C外業日数	0.000日				
	15)技術員外業日数	0.000日				
	16)宿泊料金1人当料金(税別)	0円				
	17)宿泊手当1人当料金(税別)	0円				
P54301	高速道路等料金					
	消費税抜き	1.000	式	3,544	3,544	
M28121	ライトバン[オフロードエンジン・二輪駆動]					
	乗車定員5名 排気量1.5L	2.000	日	1,450	2,900	
P34001	ガソリン					
	J I S 2号 レギュラースタンド	5.400	L	167	902	
	合計				7,346	算出数量 1.000 式
	単価		式		7,346	
	*** S単一 25号 ***					
S63017	現地調査(鳥類調査(夏)_一般交通)		式		1.000	歩A 当たり算出
	旅費交通費(設計外業宿泊用)			時間的制約:なし 夜間制約作業時間:0.0	制約作業時間:0.0 冬期補正:なし	
	一般交通機関,1.00日,0日,					
	1)交通機関区分	一般交通機関		豪雪補正:なし 基本給時間:8.0	亜熱帯補正:なし 超勤時間:0.0	
	2)高速道路往復料金(税別)	0円				
	3)鉄道往復料金[全員分合算](税別)	2,000円				
	4)バス往復料金[全員分合算](税別)	0円				
	5)船舶往復料金[全員分合算](税別)	0円				
	6)航空往復料金[全員分合算](税別)	139,200円				
	7)往復移動日数	1.00日				
	8)ライトバン使用日数	0日				
	10)技師長外業日数	0.000日				
	11)主任技師外業日数	0.000日				
	12)技師A外業日数	0.000日				
	13)技師B外業日数	1.000日				
	14)技師C外業日数	1.000日				
	15)技術員外業日数	0.000日				
	16)宿泊料金1人当料金(税別)	0円				
	17)宿泊手当1人当料金(税別)	0円				
P54302	鉄道料金					
	消費税抜き	1.000	式	2,000	2,000	
P54305	航空料金					
	消費税抜き	1.000	式	139,200	139,200	
	合計				141,200	算出数量 1.000 式
	単価		式		141,200	
	*** S単一 26号 ***					
S63017	現地調査(鳥類調査(夏)_ライトバン)		式		1.000	歩A 当たり算出
	旅費交通費(設計外業宿泊用)			時間的制約:なし 夜間制約作業時間:0.0	制約作業時間:0.0 冬期補正:なし	
	ライトバン,0.00日,2日,1時間					
	1)交通機関区分	ライトバン		豪雪補正:なし 基本給時間:8.0	亜熱帯補正:なし 超勤時間:0.0	
	2)高速道路往復料金(税別)	3,544円				
	3)鉄道往復料金[全員分合算](税別)	0円		深夜時間:0.0		
	4)バス往復料金[全員分合算](税別)	0円				
	5)船舶往復料金[全員分合算](税別)	0円				
	6)航空往復料金[全員分合算](税別)	0円				
	7)往復移動日数	0.00日				
	8)ライトバン使用日数	2日				
	9)時間区分	1時間				
	10)技師長外業日数	0.000日				
	11)主任技師外業日数	0.000日				
	12)技師A外業日数	0.000日				
	13)技師B外業日数	0.000日				
	14)技師C外業日数	0.000日				
	15)技術員外業日数	0.000日				
	16)宿泊料金1人当料金(税別)	0円				
	17)宿泊手当1人当料金(税別)	0円				

事業名	地区調査					
業務名	佐賀中部地区環境配慮計画(案)作成業務					
業務別業務名:佐賀中部地区環境配慮計画(案)作成業務						
コード	名称	数量	単位	単価	金額	備考
P54301	高速道路等料金 消費税抜き	1.000	式	3,544	3,544	
M28121	ライトバン[カ*リエンジ*ン・二輪駆動] 乗車定員5名 排気量1.5L	2.000	日	1,450	2,900	
P34001	ガソリン J I S 2号 レギュラースタンド	5.400	L	167	902	
	合計				7,346	算出数量 1.000 式
	単価		式		7,346	
	*** S単-27号 ***					
S63017	現地調査(植物調査(春)_一般交通)		式		1,000 式	歩A 当たり算出
	旅費交通費(設計外業宿泊用) 一般交通機関,1.00日,0日,			時間的制約:なし 夜間制約作業時間:0.0	制約作業時間:0.0 冬期補正:なし	
	1)交通機関区分	一般交通機関		豪雪補正:なし 基本給時間:8.0	亜熱帯補正:なし 超勤時間:0.0	
	2)高速道路往復料金(税別)	0円				
	3)鉄道往復料金[全員分合算](税別)	2,000円				
	4)バス往復料金[全員分合算](税別)	0円				
	5)船舶往復料金[全員分合算](税別)	0円				
	6)航空往復料金[全員分合算](税別)	139,200円				
	7)往復移動日数	1.00日				
	8)ライトバン使用日数	0日				
	10)技師長外業日数	0.000日				
	11)主任技師外業日数	0.000日				
	12)技師A外業日数	0.000日				
	13)技師B外業日数	0.500日				
	14)技師C外業日数	0.500日				
	15)技術員外業日数	0.000日				
	16)宿泊料金1人当料金(税別)	0円				
	17)宿泊手当1人当料金(税別)	0円				
P54302	鉄道料金 消費税抜き	1.000	式	2,000	2,000	
P54305	航空料金 消費税抜き	1.000	式	139,200	139,200	
	合計				141,200	算出数量 1.000 式
	単価		式		141,200	
	*** S単-28号 ***					
S63017	現地調査(植物調査(春)_ライトバン)		式		1,000 式	歩A 当たり算出
	旅費交通費(設計外業宿泊用) ライトバン,0.00日,2日,1時間			時間的制約:なし 夜間制約作業時間:0.0	制約作業時間:0.0 冬期補正:なし	
	1)交通機関区分	ライトバン		豪雪補正:なし 基本給時間:8.0	亜熱帯補正:なし 超勤時間:0.0	
	2)高速道路往復料金(税別)	3,544円				
	3)鉄道往復料金[全員分合算](税別)	0円				
	4)バス往復料金[全員分合算](税別)	0円				
	5)船舶往復料金[全員分合算](税別)	0円				
	6)航空往復料金[全員分合算](税別)	0円				
	7)往復移動日数	0.00日				
	8)ライトバン使用日数	2日				
	9)時間区分	1時間				
	10)技師長外業日数	0.000日				
	11)主任技師外業日数	0.000日				
	12)技師A外業日数	0.000日				
	13)技師B外業日数	0.000日				
	14)技師C外業日数	0.000日				
	15)技術員外業日数	0.000日				
	16)宿泊料金1人当料金(税別)	0円				
	17)宿泊手当1人当料金(税別)	0円				
P54301	高速道路等料金 消費税抜き	1.000	式	3,544	3,544	
M28121	ライトバン[カ*リエンジ*ン・二輪駆動] 乗車定員5名 排気量1.5L	2.000	日	1,450	2,900	
P34001	ガソリン J I S 2号 レギュラースタンド	5.400	L	167	902	
	合計				7,346	算出数量 1.000 式
	単価		式		7,346	
	*** S単-29号 ***					
S63017	現地調査(植物調査(夏)_一般交通)		式		1,000 式	歩A 当たり算出
	旅費交通費(設計外業宿泊用) 一般交通機関,1.00日,0日,			時間的制約:なし 夜間制約作業時間:0.0	制約作業時間:0.0 冬期補正:なし	

事業名		地区調査				
業務名		佐賀中部地区環境配慮計画(案)作成業務				
業務別業務名:佐賀中部地区環境配慮計画(案)作成業務						
コード	名称	数量	単位	単価	金額	備考
	1)交通機関区分		一般交通機関	豪雪補正:なし 基本給時間:8.0	亜熱帯補正:なし 超勤時間:0.0	
	2)高速道路往復料金(税別)	0円				
	3)鉄道往復料金[全員分合算](税別)	2,000円		深夜時間:0.0		
	4)バス往復料金[全員分合算](税別)	0円				
	5)船舶往復料金[全員分合算](税別)	0円				
	6)航空往復料金[全員分合算](税別)	139,200円				
	7)往復移動日数	1.00日				
	8)ライトバン使用日数	0日				
	10)技師長外業日数	0.000日				
	11)主任技師外業日数	0.000日				
	12)技師A外業日数	0.000日				
	13)技師B外業日数	0.500日				
	14)技師C外業日数	0.500日				
	15)技術員外業日数	0.000日				
	16)宿泊料金1人当料金(税別)	0円				
	17)宿泊手当1人当料金(税別)	0円				
P54302	鉄道料金					
	消費税抜き	1.000	式	2,000	2,000	
P54305	航空料金					
	消費税抜き	1.000	式	139,200	139,200	
	合計				141,200	算出数量 1.000 式
	単価		式		141,200	
	*** S単-30号 ***					
S63017	現地調査(植物調査(夏)ライトバン)		式		1.000 式	歩A 当たり算出
	旅費交通費(設計外業宿泊用)			時間的制約:なし 夜間制約作業時間:0.0	制約作業時間:0.0 冬期補正:なし	
	ライトバン,0.00日,2日,1時間					
	1)交通機関区分		ライトバン	豪雪補正:なし 基本給時間:8.0	亜熱帯補正:なし 超勤時間:0.0	
	2)高速道路往復料金(税別)	3,544円		深夜時間:0.0		
	3)鉄道往復料金[全員分合算](税別)	0円				
	4)バス往復料金[全員分合算](税別)	0円				
	5)船舶往復料金[全員分合算](税別)	0円				
	6)航空往復料金[全員分合算](税別)	0円				
	7)往復移動日数	0.00日				
	8)ライトバン使用日数	2日				
	9)時間区分	1時間				
	10)技師長外業日数	0.000日				
	11)主任技師外業日数	0.000日				
	12)技師A外業日数	0.000日				
	13)技師B外業日数	0.000日				
	14)技師C外業日数	0.000日				
	15)技術員外業日数	0.000日				
	16)宿泊料金1人当料金(税別)	0円				
	17)宿泊手当1人当料金(税別)	0円				
P54301	高速道路等料金					
	消費税抜き	1.000	式	3,544	3,544	
M28121	ライトバン[ガソリンエンジン・二輪駆動]					
	乗車定員5名 排気量1.5L	2.000	日	1,450	2,900	
P34001	ガソリン					
	J I S 2号 レギュラースタンド	5.400	L	167	902	
	合計				7,346	算出数量 1.000 式
	単価		式		7,346	
	*** S単-31号 ***					
S63017	学識経験者等の意見聴取		式		1.000 式	歩A 当たり算出
	旅費交通費(設計外業宿泊用)			時間的制約:なし 夜間制約作業時間:0.0	制約作業時間:0.0 冬期補正:なし	
	一般交通機関,1.00日,0日,					
	1)交通機関区分		一般交通機関	豪雪補正:なし 基本給時間:8.0	亜熱帯補正:なし 超勤時間:0.0	
	2)高速道路往復料金(税別)	0円		深夜時間:0.0		
	3)鉄道往復料金[全員分合算](税別)	7,668円				
	4)バス往復料金[全員分合算](税別)	0円				
	5)船舶往復料金[全員分合算](税別)	0円				
	6)航空往復料金[全員分合算](税別)	139,200円				
	7)往復移動日数	1.00日				
	8)ライトバン使用日数	0日				
	10)技師長外業日数	0.000日				
	11)主任技師外業日数	0.500日				
	12)技師A外業日数	0.500日				
	13)技師B外業日数	0.500日				
	14)技師C外業日数	0.000日				
	15)技術員外業日数	0.000日				
	16)宿泊料金1人当料金(税別)	0円				
	17)宿泊手当1人当料金(税別)	0円				
P54302	鉄道料金					
	消費税抜き	1.000	式	7,668	7,668	

事業名	地区調査					
業務名	佐賀中部地区環境配慮計画(案)作成業務					
業務別業務名:佐賀中部地区環境配慮計画(案)作成業務						
コード	名称	数量	単位	単価	金額	備考
P54305	航空料金 消費税抜き	1.000	式	139,200	139,200	
	合計				146,868	算出数量 1.000 式
	単価		式		146,868	
	*** S単- 32号 ***					
S63018	現地調査(魚類調査(春)一般交通)		式		1,000 式	歩A 当たり算出
	旅費交通費(設計外業日帰用) 一般交通機関,0日,			時間的制約:なし 夜間制約作業時間:0.0	制約作業時間:0.0 冬期補正:なし	
	1)交通機関区分	一般交通機関		豪雪補正:なし 基本給時間:8.0	亜熱帯補正:なし 超勤時間:0.0	
	2)高速道路往復料金(税別)	0円				
	3)鉄道往復1人当料金(税別)	1,000円		深夜時間:0.0		
	4)バス往復1人当料金(税別)	0円				
	5)船舶往復1人当料金(税別)	0円				
	6)航空往復1人当料金(税別)	69,600円				
	7)ライトバン使用日数の入力	0日				
	9)設計用技師長外業日数	0.000日				
	10)設計用主任技師外業日数	0.000日				
	11)設計用技師A外業日数	0.000日				
	12)設計用技師B外業日数	0.250日				
	13)設計用技師C外業日数	0.250日				
	14)設計用技術員外業日数	0.000日				
P54306	鉄道料金 消費税抜き	2.000	人	1,000	2,000	
P54309	航空料金 消費税抜き	2.000	人	69,600	139,200	
	合計				141,200	算出数量 1.000 式
	単価		式		141,200	
	*** S単- 33号 ***					
S63018	現地調査(魚類調査(春)ライトバン)		式		1,000 式	歩A 当たり算出
	旅費交通費(設計外業日帰用) ライトバン,1日,2時間			時間的制約:なし 夜間制約作業時間:0.0	制約作業時間:0.0 冬期補正:なし	
	1)交通機関区分	ライトバン		豪雪補正:なし 基本給時間:8.0	亜熱帯補正:なし 超勤時間:0.0	
	2)高速道路往復料金(税別)	3,544円		深夜時間:0.0		
	3)鉄道往復1人当料金(税別)	0円				
	4)バス往復1人当料金(税別)	0円				
	5)船舶往復1人当料金(税別)	0円				
	6)航空往復1人当料金(税別)	0円				
	7)ライトバン使用日数の入力	1日				
	8)時間区分	2時間				
	9)設計用技師長外業日数	0.000日				
	10)設計用主任技師外業日数	0.000日				
	11)設計用技師A外業日数	0.000日				
	12)設計用技師B外業日数	0.000日				
	13)設計用技師C外業日数	0.000日				
	14)設計用技術員外業日数	0.000日				
P54301	高速道路等料金 消費税抜き	1.000	式	3,544	3,544	
M28121	ライトバン[ガソリンエンジン・二輪駆動] 乗車定員5名 排気量1.5L	1.000	日	1,650	1,650	
P34001	ガソリン J I S 2号 レギュラースタンド	5.400	L	167	902	
	合計				6,096	算出数量 1.000 式
	単価		式		6,096	
	*** S単- 34号 ***					
S63018	現地調査(魚類調査(夏)一般交通)		式		1,000 式	歩A 当たり算出
	旅費交通費(設計外業日帰用) 一般交通機関,0日,			時間的制約:なし 夜間制約作業時間:0.0	制約作業時間:0.0 冬期補正:なし	
	1)交通機関区分	一般交通機関		豪雪補正:なし 基本給時間:8.0	亜熱帯補正:なし 超勤時間:0.0	
	2)高速道路往復料金(税別)	0円		深夜時間:0.0		
	3)鉄道往復1人当料金(税別)	1,000円				
	4)バス往復1人当料金(税別)	0円				
	5)船舶往復1人当料金(税別)	0円				
	6)航空往復1人当料金(税別)	69,600円				
	7)ライトバン使用日数の入力	0日				
	9)設計用技師長外業日数	0.000日				
	10)設計用主任技師外業日数	0.000日				
	11)設計用技師A外業日数	0.000日				

事業名	地区調査					
業務名	佐賀中部地区環境配慮計画(案)作成業務					
業務別業務名	佐賀中部地区環境配慮計画(案)作成業務					
コード	名称	数量	単位	単価	金額	備考
	12)設計用技師B外業日数	0.250	日			
	13)設計用技師C外業日数	0.250	日			
	14)設計用技術員外業日数	0.000	日			
P54306	鉄道料金 消費税抜き	2.000	人	1,000	2,000	
P54309	航空料金 消費税抜き	2.000	人	69,600	139,200	
	合計				141,200	算出数量 1.000 式
	単価		式		141,200	
	*** S単-35号 ***					
S63018	現地調査(魚類調査(夏)ライトバン)		式		1,000	歩A 当たり算出
	旅費交通費(設計外業日帰用) ライトバン,1日,2時間			時間的制約:なし 夜間制約作業時間:0.0	制約作業時間:0.0 冬期補正:なし	
	1)交通機関区分	ライトバン		豪雪補正:なし	亜熱帯補正:なし	
	2)高速道路往復料金(税別)	3,544円		基本給時間:8.0	超勤時間:0.0	
	3)鉄道往復1人当料金(税別)	0円		深夜時間:0.0		
	4)バス往復1人当料金(税別)	0円				
	5)船舶往復1人当料金(税別)	0円				
	6)航空往復1人当料金(税別)	0円				
	7)ライトバン使用日数の入力	1日				
	8)時間区分	2時間				
	9)設計用技師長外業日数	0.000	日			
	10)設計用主任技師外業日数	0.000	日			
	11)設計用技師A外業日数	0.000	日			
	12)設計用技師B外業日数	0.000	日			
	13)設計用技師C外業日数	0.000	日			
	14)設計用技術員外業日数	0.000	日			
P54301	高速道路等料金 消費税抜き	1.000	式	3,544	3,544	
M28121	ライトバン[ガソリン・二輪駆動] 乗車定員5名 排気量1.5L	1.000	日	1,650	1,650	
P34001	ガソリン JIS2号 レギュラースタンド	5.400	L	167	902	
	合計				6,096	算出数量 1.000 式
	単価		式		6,096	
	*** S単-36号 ***					
S63023	電子納品版業務報告書作成		式		1,000	歩A 当たり算出
	電子納品版業務報告書作成 1, A-4, 500, 8cm, 0			時間的制約:なし 夜間制約作業時間:0.0	制約作業時間:0.0 冬期補正:なし	
	1)報告書部数(部)	1.000		豪雪補正:なし	亜熱帯補正:なし	
	2)規格区分	A-4		基本給時間:8.0	超勤時間:0.0	
	3)枚数区分(枚)	500		深夜時間:0.0		
	4)厚さ区分	8cm				
	5)CD-R枚数(枚)	0.000				
P43422	報告書焼付代(コピー) A-4以下 500枚	1.000	部	6,750	6,750	
P43543	簡易加除式ファイル A4縦型幅8cm(チューブ・パイプファイル)	1.000	冊	695	695	
P43602	CD-R CD-R(記録面色素フタロシアニン)70OMB	0.000	枚	47	0	
	合計				7,445	算出数量 1.000 式
	単価		式		7,445	

事業名	地区調査					
業務名	佐賀中部地区環境配慮計画（案）作成業務					
業務別業務名:佐賀中部地区環境配慮計画（案）作成業務						
コード	名称(規格)	数量	単位	単価	金額	備考
	*** T単-1号 ***					
T00001	準備作業（外業移動に係る基準日額）		回		1,000	歩A 当たり算出
S02115	技師（B）	1,000	人	48,500	48,500	S単 1号
S02115	技師（C）	1,000	人	40,300	40,300	S単 2号
	合 計				88,800	算出数量 1,000 回
	単 価		回		88,800	
	*** T単-2号 ***					
T00002	鳥類調査（外業移動に係る基準日額）		回		1,000	歩A 当たり算出
S02115	技師（B）	1,000	人	48,500	48,500	S単 1号
S02115	技師（C）	1,000	人	40,300	40,300	S単 2号
	合 計				88,800	算出数量 1,000 回
	単 価		回		88,800	
	*** T単-3号 ***					
T00003	魚類調査（外業移動に係る基準日額）		回		1,000	歩A 当たり算出
S02115	技師（B）	1,000	人	48,500	48,500	S単 1号
S02115	技師（C）	1,000	人	40,300	40,300	S単 2号
	合 計				88,800	算出数量 1,000 回
	単 価		回		88,800	
	*** T単-4号 ***					
T00004	植物調査（外業移動に係る基準日額）		回		1,000	歩A 当たり算出
S02115	技師（B）	1,000	人	48,500	48,500	S単 1号
S02115	技師（C）	1,000	人	40,300	40,300	S単 2号
	合 計				88,800	算出数量 1,000 回
	単 価		回		88,800	
	*** T単-5号 ***					
T00005	学識経験者等の意見聴取（外業移動に係る基準日額）		回		1,000	歩A 当たり算出
S02115	主任技師	1,000	人	66,900	66,900	S単 3号
S02115	技師（A）	1,000	人	59,600	59,600	S単 4号
S02115	技師（B）	1,000	人	48,500	48,500	S単 1号
	合 計				175,000	算出数量 1,000 回
	単 価		回		175,000	

令和7年度地区調査
佐賀中部地区環境配慮計画（案）作成業務

特 別 仕 様 書

九州農政局北部九州土地改良調査管理事務所

第1章 総 則

(適用範囲)

第1-1条 令和7年度地区調査 佐賀中部地区環境配慮計画（案）作成業務の施行に当たっては、農林水産省農村振興局制定「設計業務共通仕様書」（以下「共通仕様書」という。）によるほか、同仕様書に対する特記及び追加事項は、この特別仕様書によるものとする。

(目的)

第1-2条 本業務は、地区調査「佐賀中部地区」の実施に当たり、事業計画を策定する一環として、環境配慮計画（案）の作成とこれに必要な調査を行うものである。

(場所)

第1-3条 本業務において対象とする施設の位置は、佐賀県佐賀市及び小城市地内で、別添位置図に示すとおりである。

(土地への立入り等)

第1-4条 作業実施のための土地の立入り等は、共通仕様書第1-16条によるが、発注者の許可無く土地の踏み荒らし、立木伐採等行った場合に対する補償は、受注者の責任において処理するものとする。

(一般事項)

第1-5条 業務請負契約書及び共通仕様書に示す以外の一般事項は、次のとおりである。

- (1) 業務実施の順序、方法等は監督職員と密接な連絡を取り、業務の円滑な進捗を図るものとする。
- (2) 作業に従事する技術者は、対象業務に十分な知識と経験を有するものとする。
- (3) 受注者は業務内容を把握し、業務期間中に監督職員が資料の提出を求めた場合は速やかにこれに応じるものとする。

(管理技術者)

第1-6条 管理技術者は、共通仕様書第1-6条第3項によるものとし、農業土木技術管理士以外の資格に係る該当する技術部門・選択科目は次のとおりである。

資 格	技 術 部 門	選 択 科 目
技術士	総合技術監理	農業－農業土木 農業－農業農村工学 農業－農村地域計画 農業－農村地域・資源計画 環境－環境保全計画 環境－自然環境保全
	農業	農業土木、農業農村工学、農村地域計画、農村地域・資源計画、農村環境
	環境	環境保全計画、自然環境保全
博士	当該業務に関連する 学術部門	—
シビルコンサルティングマネージャー	農業土木	—

(担当技術者)

第1-7条 担当技術者は、共通仕様書第1-8条によるものとする。

(配置技術者の確認)

第1-8条 共通仕様書第1-11条における業務組織計画の作成及び共通仕様書第1-12条に基づく技術者情報の登録に当たっては、次によるものとする。

- (1) 受注者は、業務計画書の業務組織計画に配置技術者の所属・役職及び担当する分担業務を明確に記載するものとする。なお、変更業務計画書において、業務組織計画を変更する際も同様とする。
- (2) 農業農村整備事業測量調査設計業務情報サービスへの技術者情報の登録は、業務計画書の業務組織計画において位置付けられた技術者を登録対象とする。

(保険加入)

第1-9条 受注者は、共通仕様書第1-37条に示されている保険に加入している旨を業務計画書に明示しなければならない。また、監督職員からの請求があった場合は、保険加入を証明する書類を提示しなければならない。

第2章 作業条件

(適用する図書)

第2-1条 本業務の基本的事項に関しては、次の基準・指針等を優先して適用する。他の図書を適用する場合は、監督職員の承諾を得るものとする。

番号	名 称	発 行 所	制定(改訂)年月
1	農業農村整備事業計画作成便覧	農業農村整備事業計画研究会	平成15年8月
2	環境との調和に配慮した事業実施のための調査計画・設計の手引き(第1編)	農林水産省HPに掲載	平成14年3月
3	環境との調和に配慮した事業実施のための調査計画・設計の手引き(第2編)	農林水産省HPに掲載	平成15年4月
4	環境との調和に配慮した事業実施のための調査計画・設計の技術指針	(社)農業農村工学会	平成27年5月
5	農業農村整備事業における景観配慮の手引き	農林水産省HPに掲載	平成18年8月
6	農業農村整備事業における景観配慮の技術指針	(社)農業農村工学会	平成30年5月

(設計条件)

第2-2条 本業務における設計条件は、次のとおりである。

(1) 調査対象範囲

佐賀県佐賀市及び小城市地内で別添位置図に示すとおりである。

(参考図書)

第2-3条 本業務の参考にする図書は、共通仕様書第2-1条によるほか次表によるものとする。

番号	名 称	発 行 所	制定(改訂)年月
1	環境省レッドリスト2020	環境省	令和2年3月
2	佐賀県レッドリスト2003(鳥類、ほ乳類、両生類、爬虫類、貝類・甲殻類・その他)	佐賀県	平成16年3月
3	佐賀県レッドリスト2016(汽水・淡水魚類編)	佐賀県	平成29年3月
4	佐賀県レッドリスト2020(植物編)	佐賀県	令和2年12月
5	佐賀県レッドリスト2023(昆虫・クモ類編)	佐賀県	令和5年6月
6	レッドデータブックさが2010 植物編	佐賀県	平成23年3月

(貸与資料等)

第2-4条 貸与資料は、次のとおりである。

分類	資料名	数量
調査 関係 資料	令和6年度地区調査佐賀中部地区環境配慮計画(案)作成業務 報告書	1式
	令和5年度地区調査佐賀中部地区環境配慮計画(案)作成業務 報告書	1式
	令和4年度地域整備方向検討調査佐賀中部地区環境調査他業務 報告書	1式
	令和2年度国営施設応急対策事業佐賀中部地区環境配慮の基本方針(案)策定業務 報告書	1式
	令和6年度地区調査佐賀中部地区施設計画(案)策定業務 報告書	1式
	令和5年度地区調査佐賀中部地区施設計画(案)策定業務 報告書	1式
	国営総合農地防災事業 佐賀中部地区 事業誌	1式
その他	田園環境整備マスタープラン(佐賀市、小城市)	1式
	その他業務実施上、監督職員が必要と認める資料	1式

(参考図書及び貸与資料の取扱い)

第2-5条 第2-3条、第2-4条に示す参考図書及び貸与資料の取扱いは次のとおりとする。

- (1) 参考図書及び貸与資料の記載事項に相互に矛盾がある場合、又は解釈に疑義が生じた場合は、監督職員と協議するものとする。
- (2) 参考図書は、作業時点の最新版を用い作業中に改訂された場合には、監督職員と協議するものとする。
- (3) 貸与資料は、原則として初回打合せ時に一括貸与するものとし、監督職員の請求があった場合のほか完了検査時に一括返納しなければならない。

(関連業務)

第2-6条 本業務と関連する他業務は次のとおりであり、監督職員及び関連業務の管理技術者と連携を密にして、互いに協調の図られた成果としなければならない。

番号	業務名	業務実施(予定)期間
1	令和7年度地区調査 佐賀中部地区事業計画書(案)他とりまとめ業務	令和7年4月～令和8年3月

第3章 作業内容

(作業項目及び数量)

第3-1条 本業務における作業項目及び数量は、次の作業項目表のとおりである。

なお、詳細は別紙1【作業項目内訳表】に示すものとする。

[作業項目表]

作業項目	数量	備考
1. 準備作業	1式	
2. 環境現地調査	1式	
3. 環境配慮計画(案)の作成	1式	
4. 学識経験者等への意見聴取に係る説明資料及び議事録の作成	1式	
5. 点検取りまとめ	1式	

(設計作業の留意点)

第3-2条 設計作業の実施に際し特に留意する点は、次のとおりとする。

- (1) 電算機を使用する場合は、計算手法及びアウトプット等の様式について事前に監督職員の承諾を得るものとする。
- (2) 第2-3条、第2-4条及び共通仕様書に示す参考図書、貸与資料や受注者が有する資料等を参考にした場合は、その出典を明示するものとする。
- (3) 業務履行中において、一部成果物の提出を求めることがあるが、受注者はこれに協力するものとする。
- (4) 共通仕様書第1-11条に基づき作成する業務計画書には、技術提案書の添付は行わないものとする。

(業務写真における黒板情報の電子化)

第3-3条 黒板情報の電子化は、被写体画像の撮影と同時に業務写真における黒板の記載情報の電子的記入を行うことにより、現場撮影の省力化、写真整理の効率化を図るものである。

受注者は、業務契約後に監督職員の承諾を得たうえで黒板情報の電子化を行うことができる。黒板情報の電子化を行う場合、受注者は、以下の1から4によりこれを実施するものとする。

- (1) 使用する機器・ソフトウェア

受注者は、黒板情報の電子化に必要な機器・ソフトウェア等（以下、「機器等」という。）は、電子的記入ができるもので、かつ「電子政府における調達のために参照すべき暗号のリスト(CRYPTREC暗号リスト)」(URL「<https://www.cryptrec.go.jp/list.html>」)に記載する基準を用いた信憑性確認機能（改ざん検知機能）を有するものを使用するものとする。

- (2) 機器等の導入

ア 黒板情報の電子化に必要な機器等は、受注者が準備するものとする。

イ 受注者は、黒板情報の電子化に必要な機器等を選定し、監督職員の承諾を得なければならない。

- (3) 黒板情報の電子的記入に関する取扱い

ア 受注者は、1の機器等を用いて業務写真を撮影する場合は、被写体と黒板情報を電子画像として同時に記録してもよいこととする。

イ 本業務の業務写真の取扱いは、「電子化写真データの作成要領（案）」によるものとする。なお、上記(1)に示す黒板情報の電子的記入については、「電子化写真データの作成要領（案）6写真編集等」に示す「写真編集」には該当しないものとする。

ウ 黒板情報の電子化を適用する場合は、従来型の黒板を写し込んだ写真を撮影する必要はない。

- (4) 写真の納品

受注者は、3に示す黒板情報の電子化を行った写真を、業務完了時に発注者へ納品するものとする。

なお、受注者は納品時にURL(http://www.cals.jacic.or.jp/CIM/sharing/index_digital.html)のチェックシステム（信憑性チェックツール）又はチェックシステム（信憑性チェックツール）を搭載した写真管理ソフトウェアを用いて、黒板情報を電子化した写真の信憑性確認を行い、その結果を監督職員へ提出するものとする。

- (5) 費用

機器等の導入に要する費用は、従来の黒板に代わるものであり、直接経費に含まれる。

第4章 打合せ

(打合せ)

第4-1条 共通仕様書第1-10条による打合せについては、主として次の段階で行うものとする。
また、初回及び最終回の打合せには管理技術者が出席するものとする。

初回 作業着手の段階

第2回 中間打合せ（環境現地調査の調査結果作成段階）

第3回 中間打合せ（環境配慮計画（案）作成段階）

第4回 中間打合せ（学識経験者等への意見聴取に係る説明資料作成段階）

最終回 報告書原稿作成段階

なお、業務を適正かつ円滑に実施するために、受注者の業務担当は、業務打合せ記録簿を作成し、上記の打合せの都度内容について、監督職員と相互に確認するものとする。

打合せ方法については、対面方式からWeb方式に変更する場合がある。

第5章 成果物

(成果物)

第5-1条 成果物を共通仕様書第1-17条に基づき作成し、次のものを提出しなければならない。

(1) 成果物の電子媒体（CD-R等）正副2部

(2) 成果物の出力1部（電子媒体の出力、市販のファイル綴じで可）

(成果物の提出先)

第5-2条 成果物の提出先は、次のとおりとする。

福岡県久留米市荒木町白口891-20

九州農政局北部九州土地改良調査管理事務所

第6章 契約変更

(契約変更)

第6-1条 業務請負契約書第17条から第20条に規定する発注者と受注者による協議事項は、次のとおりとする。

(1) 第2-2条に示す「設計条件」に変更が生じた場合。

(2) 第3-1条に示す「作業項目及び数量」に変更が生じた場合。

(3) 第4-1条に示す「打合せ」に変更が生じた場合。

(4) 第5-1条に示す「成果物」に変更が生じた場合。

(5) 履行期間の変更が生じた場合。

(6) 第3-1条に基づき実施する環境現地調査等及び第4-1条に基づき実施する打合せに係る旅費等に変更が生じた場合。

(7) その他

第7章 定めなき事項

(定めなき事項)

第7-1条 この特別仕様書に定めなき事項又は本業務の実施に当たり疑義が生じた場合は、必要に応じて監督職員と協議するものとする。

別紙1【作業項目内訳表】

作 業 項 目	作業内容
1 準備作業	
1-1 現地調査	環境現地調査を行うため、調査地点の確認を行う。
1-2 資料の検討	貸与資料等の内容を把握・整理し、業務計画を樹立する。
2 環境現地調査	
2-1 右岸幹線水路	
(1) 鳥類調査	範囲：右岸幹線水路（約300m） 1地点×2季（春季・夏季） ・調査対象範囲における鳥類の生息状況について調査の上、確認した種の記録を行う。
(2) 魚類調査（環境DNA調査）	範囲：右岸幹線水路（約300m） 1地点×2季（春季・夏季） ・調査地点において採水し、環境DNA分析（網羅的解析法（MiFish法））により魚類の調査を行う。
(3) 植物調査	範囲：右岸幹線水路（約300m） 1地点×2季（春季・夏季） ・調査対象範囲における植物の生育状況について調査の上、確認した種の記録を行う。
2-2 久保田第1排水機場	
(1) 鳥類調査	範囲：久保田第1排水機場 1地点×2季（春季・夏季） ・調査対象範囲における鳥類の生息状況について調査の上、確認した種の記録を行う。
2-3 調査結果の整理	環境現地調査の結果について、以下の整理項目により整理する。 1. 動植物の生息・生育状況 2. 本事業により想定される影響及び配慮すべき事項
3 環境配慮計画（案）の作成	令和6年度業務成果に基づき、本業務の環境調査結果及び関連業務の施設計画を踏まえて、保全対象生物や環境配慮方策等の見直しを行い、環境配慮計画（案）を作成する。
4 学識経験者等への意見聴取に係る説明資料及び議事録の作成	環境配慮計画（案）について、発注者側で選定した学識経験者2名、地域住民1名への意見聴取として、発注者に同行して、補足説明及び議事録の作成を行う。（詳細は別紙2を参照）
5 点検取りまとめ	各作業の点検を行い、成果物を取りまとめる。

※「3 環境配慮計画（案）の作成」に係る環境配慮計画の整理項目については、別紙3のとおり。

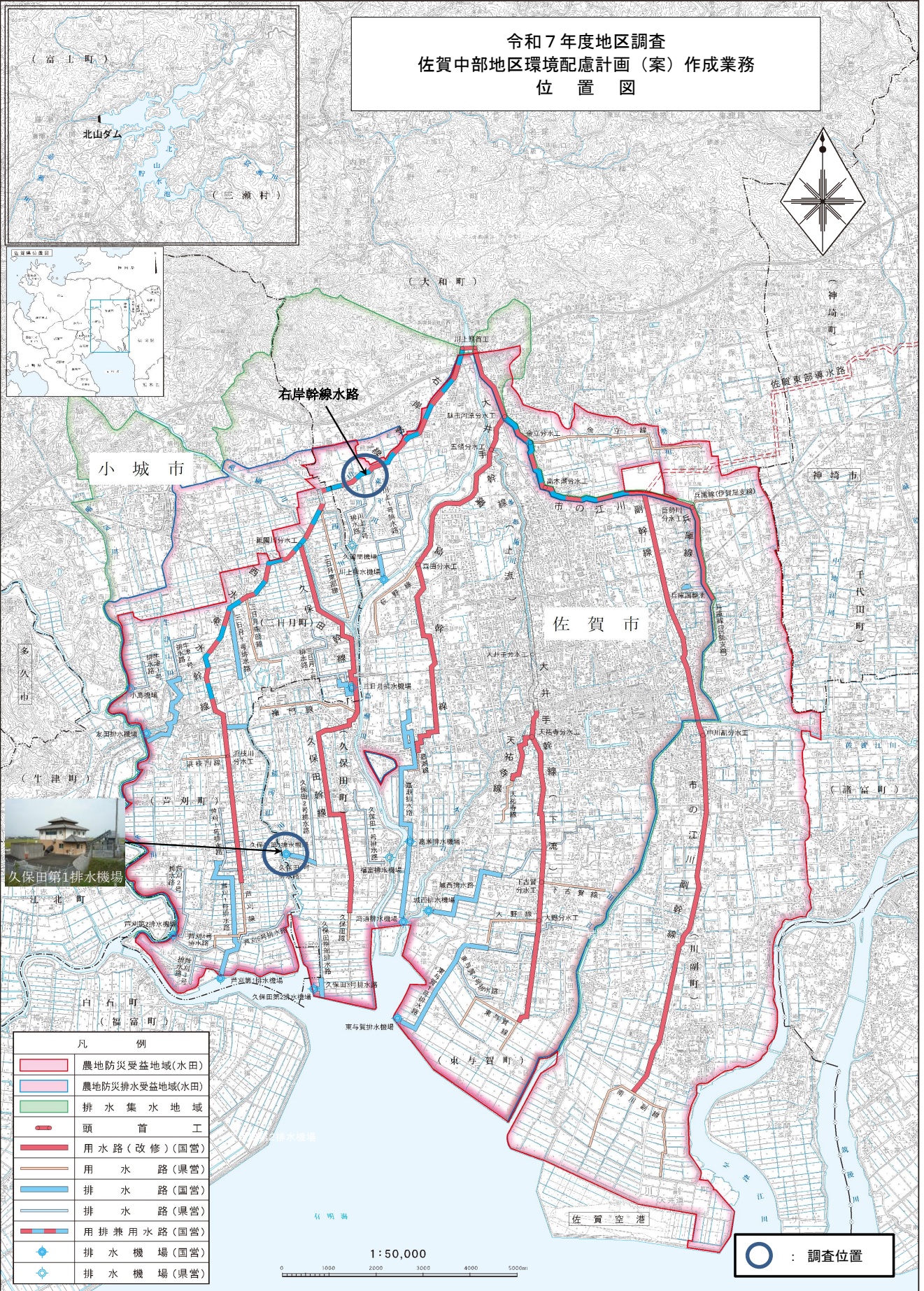
別紙2【学識経験者等への意見聴取に係る詳細】

項 目	内 容
1 学識経験者等について	意見聴取を行う学識経験者及び地域住民は、佐賀市内在住の学識経験者2名、地域住民代表1名を想定している。
2 学識経験者等への意見聴取について	意見聴取は1回、時間は2時間程度を想定している。 会場は、佐賀県土地改良会館（佐賀市）を想定している。
3 学識経験者等への支払いについて	地域住民代表を除く学識経験者2名への謝金及び旅費交通費は、受注者から支払うものとする。

別紙3【環境配慮計画の整理項目】

環境配慮計画	
I. 地区概要と地域環境の概要	<ul style="list-style-type: none"> 1 地区の概要 2 事業の概要 <ul style="list-style-type: none"> (1) 前歴事業の概要 (2) 本事業の概要 (3) 整備対象施設位置図 3 地域環境の概況 <ul style="list-style-type: none"> (1) 地域環境の概況 (2) 環境に係る地域指定等 4 地域環境の課題 <ul style="list-style-type: none"> (1) 地域環境の課題 5 環境情報図
II. 調査結果と配慮すべき環境要素	<ul style="list-style-type: none"> 1 動植物の生息・生育状況と保全対象生物の設定 <ul style="list-style-type: none"> (1) 動植物の生息・生育状況 (2) 注目すべき生物の設定 (3) 保全対象生物の設定 2 施設周辺の景観構成要素と景観特性 <ul style="list-style-type: none"> (1) 排水機場 3 環境調査図
III. 環境配慮の理念と環境配慮方策	<ul style="list-style-type: none"> 1 環境配慮の理念 2 環境配慮対策の概要 3 環境配慮の方策 <ul style="list-style-type: none"> (1) 生態系に関する環境配慮の方策 (2) 景観に関する環境配慮の方策 4 施工時における配慮方策 5 環境計画図
IV. 環境配慮の推進方策	<ul style="list-style-type: none"> 1. 維持管理及びモニタリング計画 <ul style="list-style-type: none"> (1) 維持管理計画 (2) モニタリング計画
V. 地域づくりの取り組みに関する構想	
VI. 環境配慮の検討体制等	<ul style="list-style-type: none"> 1. 地区環境情報協議会における検討内容 2. 環境に係る情報協議会における検討内容

令和7年度地区調査
佐賀中部地区環境配慮計画(案)作成業務
位置図



凡 例	
	農地防災受益地域(水田)
	農地防災排水受益地域(水田)
	排水集水地域
—	頭首工
	用水路(改修)(国営)
	用水路(県営)
	排水路(国営)
	排水路(県営)
	用排兼用水路(国営)
●	排水機場(国営)
◆	排水機場(県営)

○ : 調査位置

1:50,000
0 1000 2000 3000 4000 5000m

〔この地図は、国土地理院表の提供を得て、同院発行の3万分の1地形図を複製したものである。(保証番号 平1679標_第322号)〕