



誰もが住んでみたい村に
農業農村整備

令和6年度

笠野原国営施設機能保全事業
高隈ダム放流設備対策検討業務

積算書

(当初)

九州農政局
南部九州土地改良調査管理事務所

事業名	笠野原国営施設機能保全事業
業務名	高隈ダム放流設備対策検討業務

業務別業務名:高隈ダム放流設備対策検討業務

名称(規格)	数量	単位	単価	金額	備考
直接人件費				7,520,000	
・直接人件費	1.000	式		7,520,000	
・・直接人件費	1.000	式		7,520,000	
・・・設計作業費 準備作業	1.000	式	489,000	489,000	1式当たり
S63007 現地調査	1.000	式	187,600	187,600	歩A・単A S単 15号
S63003 資料の検討	1.000	式	301,100	301,100	歩A・単A S単 1号
合 計				488,700	
・・・設計作業費 対策検討	1.000	式	750,000	750,000	1式当たり
S63003 対策検討	1.000	式	750,300	750,300	歩A・単A S単 2号
合 計				750,300	
・・・設計作業費 施工計画の検討	1.000	式	750,000	750,000	1式当たり
S63003 施工計画の検討	1.000	式	750,300	750,300	歩A・単A S単 3号
合 計				750,300	
・・・設計作業費 設計図の作成	1.000	式	633,000	633,000	1式当たり
S63003 設計図の作成	1.000	式	633,000	633,000	歩A・単A S単 4号
合 計				633,000	
・・・設計作業費 数量計算書の作成	1.000	式	391,000	391,000	1式当たり
S63003 数量計算書の作成	1.000	式	391,350	391,350	歩A・単A S単 5号
合 計				391,350	
・・・設計作業費 特別仕様書の作成	1.000	式	356,000	356,000	1式当たり
S63003 特別仕様書の作成	1.000	式	356,150	356,150	歩A・単A S単 6号
合 計				356,150	
・・・設計作業費 積算参考資料作成	1.000	式	1,777,000	1,777,000	1式当たり
S63003 資料の収集等	1.000	式	201,900	201,900	歩A・単A S単 7号
S63003 工事数量表及び工事数量総括表の作成	1.000	式	402,600	402,600	歩A・単A S単 8号
S63003 積算資料及び施工単価条件資料の作成	1.000	式	529,100	529,100	歩A・単A S単 9号
S63003 特別単価の作成	1.000	式	260,900	260,900	歩A・単A S単 10号
S63007 標準積算システム入力	1.000	式	382,000	382,000	歩A・単A S単 16号
合 計				1,776,500	
・・・設計作業費 河川協議資料の作成	1.000	式	807,000	807,000	1式当たり
S63003 河川協議資料の作成	1.000	式	806,650	806,650	歩A・単A S単 11号
合 計				806,650	
・・・設計作業費 照査	1.000	式	201,000	201,000	1式当たり
S63003 照査	1.000	式	200,700	200,700	歩A・単A S単 12号
合 計				200,700	

事業名	笠野原国営施設機能保全事業
業務名	高隈ダム放流設備対策検討業務

業務別業務名:高隈ダム放流設備対策検討業務

コード	名称(規格)	数量	単位	単価	金額	備考
S63003	*** S単 - 1号 *** 資料の検討 設計労務(直接人件費内業)		式	301,100		歩A・単A
S63003	*** S単 - 2号 *** 対策検討 設計労務(直接人件費内業)		式	750,300		歩A・単A
S63003	*** S単 - 3号 *** 施工計画の検討 設計労務(直接人件費内業)		式	750,300		歩A・単A
S63003	*** S単 - 4号 *** 設計図の作成 設計労務(直接人件費内業)		式	633,000		歩A・単A
S63003	*** S単 - 5号 *** 数量計算書の作成 設計労務(直接人件費内業)		式	391,350		歩A・単A
S63003	*** S単 - 6号 *** 特別仕様書の作成 設計労務(直接人件費内業)		式	356,150		歩A・単A
S63003	*** S単 - 7号 *** 資料の収集等 設計労務(直接人件費内業)		式	201,900		歩A・単A
S63003	*** S単 - 8号 *** 工事数量表及び工事数量総括表の作成 設計労務(直接人件費内業)		式	402,600		歩A・単A
S63003	*** S単 - 9号 *** 種算資料及び施工単価条件資料の作成 設計労務(直接人件費内業)		式	529,100		歩A・単A
S63003	*** S単 - 10号 *** 特別単価の作成 設計労務(直接人件費内業)		式	260,900		歩A・単A
S63003	*** S単 - 11号 *** 河川協議資料の作成 設計労務(直接人件費内業)		式	806,650		歩A・単A
S63003	*** S単 - 12号 *** 照査 設計労務(直接人件費内業)		式	200,700		歩A・単A
S63003	*** S単 - 13号 *** 点検取りまとめ 設計労務(直接人件費内業)		式	356,150		歩A・単A
S63003	*** S単 - 14号 *** 開示用成果物作成 設計労務(直接人件費内業)		式	18,050		歩A・単A
S63007	*** S単 - 15号 *** 現地調査 設計労務(直接人件費外業)		式	187,600		歩A・単A
S63007	*** S単 - 16号 *** 標準積算システム入力 設計労務(直接人件費外業)		式	382,000		歩A・単A
S63007	*** S単 - 17号 *** 現地調査(移動に係る基準日額) 設計労務(直接人件費外業)		式	151,500		歩A・単A
S63007	*** S単 - 18号 *** 標準積算システム入力(移動に係る基準日額) 設計労務(直接人件費外業)		式	76,400		歩A・単A
S63010	*** S単 - 19号 *** 打合せ(設計業務基準日額) 打合せ(設計業務基準日額) 一般工種・着手前・最終,1.00人,1.00人,0.00人,0.00人,0.5日,0.78日		回	161,920		歩A・単A
S63010	*** S単 - 20号 *** 打合せ(設計業務基準日額) 打合せ(設計業務基準日額) 一般工種・中間,0.00人,1.00人,1.00人,0.00人,0.5日,0.78日		回	138,368		歩A・単A
S63010	*** S単 - 21号 *** 打合せ(設計業務基準日額) 打合せ(設計業務基準日額) 一般工種・着手前・最終,0.50人,0.00人,0.00人,0.00人,0.5日,0.78日		回	42,816		歩A・単A
S63011	*** S単 - 22号 *** 打合せ(設計旅費・交通費)					

事業名	笠野原国営施設機能保全事業
業務名	高隈ダム放流設備対策検討業務

業務別業務名:高隈ダム放流設備対策検討業務

コード	名称	数量	単位	単価	金額	備考
	*** S単 - 1号 ***					
S63003	資料の検討 設計労務(直接人件費内業)		式		1,000	歩A 当たり算出
	1)主任技術者の人数	0.00人				時間的制約:なし 夜間制約作業時間:0.0
	2)技師長の人数	0.00人				制約作業時間:0.0 冬期補正:なし
	3)主任技師の人数	0.00人				豪雪補正:なし 基本給時間:8.0
	4)技師Aの人数	1.00人				超勤時間:0.0
	5)技師Bの人数	1.50人				
	6)技師Cの人数	1.50人				
	7)技術員の人数	3.00人				
R04004	技師(A)	1.000	人	59,600	59,600	
R04005	技師(B)	1.500	人	48,500	72,750	
R04006	技師(C)	1.500	人	40,300	60,450	
R04007	技術員	3.000	人	36,100	108,300	
	合計				301,100	算出数量 1.000 式
	単価		式		301,100	
	*** S単 - 2号 ***					
S63003	対策検討 設計労務(直接人件費内業)		式		1,000	歩A 当たり算出
	1)主任技術者の人数	0.00人				時間的制約:なし 夜間制約作業時間:0.0
	2)技師長の人数	0.00人				制約作業時間:0.0 冬期補正:なし
	3)主任技師の人数	1.50人				豪雪補正:なし 基本給時間:8.0
	4)技師Aの人数	3.00人				超勤時間:0.0
	5)技師Bの人数	3.50人				
	6)技師Cの人数	3.00人				
	7)技術員の人数	5.00人				
R04003	主任技師	1.500	人	66,900	100,350	
R04004	技師(A)	3.000	人	59,600	178,800	
R04005	技師(B)	3.500	人	48,500	169,750	
R04006	技師(C)	3.000	人	40,300	120,900	
R04007	技術員	5.000	人	36,100	180,500	
	合計				750,300	算出数量 1.000 式
	単価		式		750,300	
	*** S単 - 3号 ***					
S63003	施工計画の検討 設計労務(直接人件費内業)		式		1,000	歩A 当たり算出
	1)主任技術者の人数	0.00人				時間的制約:なし 夜間制約作業時間:0.0
	2)技師長の人数	0.00人				制約作業時間:0.0 冬期補正:なし
	3)主任技師の人数	1.50人				豪雪補正:なし 基本給時間:8.0
	4)技師Aの人数	3.00人				超勤時間:0.0
	5)技師Bの人数	3.50人				
	6)技師Cの人数	3.00人				
	7)技術員の人数	5.00人				
R04003	主任技師	1.500	人	66,900	100,350	
R04004	技師(A)	3.000	人	59,600	178,800	
R04005	技師(B)	3.500	人	48,500	169,750	
R04006	技師(C)	3.000	人	40,300	120,900	
R04007	技術員	5.000	人	36,100	180,500	
	合計				750,300	算出数量 1.000 式
	単価		式		750,300	

事業名	笠野原国営施設機能保全事業
業務名	高限ダム放流設備対策検討業務

業務別業務名:高限ダム放流設備対策検討業務

コード	名称	数量	単位	単価	金額	備考
	*** S単 - 4号 ***					
S63003	設計図の作成		式		1,000	歩A 当たり算出
	設計労務(直接人件費内業)			時間的制約:なし 夜間制約作業時間:0.0	制約作業時間:0.0 冬期補正:なし	
	1)主任技術者の人数	0.00人		豪雪補正:なし	亜熱帯補正:なし	
	2)技師長の人数	0.00人		基本給時間:8.0	超勤時間:0.0	
	3)主任技師の人数	1.00人		深夜時間:0.0		
	4)技師Aの人数	2.00人				
	5)技師Bの人数	3.00人				
	6)技師Cの人数	3.00人				
	7)技術員の人数	5.00人				
R04003	主任技師		1.000	人	66,900	
R04004	技師(A)		2.000	人	59,600	
R04005	技師(B)		3.000	人	48,500	
R04006	技師(C)		3.000	人	40,300	
R04007	技術員		5.000	人	36,100	
	合計				633,000	算出数量 1.000 式
	単価			式	633,000	
	*** S単 - 5号 ***					
S63003	数量計算書の作成		式		1,000	歩A 当たり算出
	設計労務(直接人件費内業)			時間的制約:なし 夜間制約作業時間:0.0	制約作業時間:0.0 冬期補正:なし	
	1)主任技術者の人数	0.00人		豪雪補正:なし	亜熱帯補正:なし	
	2)技師長の人数	0.00人		基本給時間:8.0	超勤時間:0.0	
	3)主任技師の人数	0.00人		深夜時間:0.0		
	4)技師Aの人数	1.50人				
	5)技師Bの人数	1.50人				
	6)技師Cの人数	3.00人				
	7)技術員の人数	3.00人				
R04004	技師(A)		1.500	人	59,600	
R04005	技師(B)		1.500	人	48,500	
R04006	技師(C)		3.000	人	40,300	
R04007	技術員		3.000	人	36,100	
	合計				391,350	算出数量 1.000 式
	単価			式	391,350	
	*** S単 - 6号 ***					
S63003	特別仕様書の作成		式		1,000	歩A 当たり算出
	設計労務(直接人件費内業)			時間的制約:なし 夜間制約作業時間:0.0	制約作業時間:0.0 冬期補正:なし	
	1)主任技術者の人数	0.00人		豪雪補正:なし	亜熱帯補正:なし	
	2)技師長の人数	0.00人		基本給時間:8.0	超勤時間:0.0	
	3)主任技師の人数	1.00人		深夜時間:0.0		
	4)技師Aの人数	1.00人				
	5)技師Bの人数	2.00人				
	6)技師Cの人数	1.50人				
	7)技術員の人数	2.00人				
R04003	主任技師		1.000	人	66,900	
R04004	技師(A)		1.000	人	59,600	
R04005	技師(B)		2.000	人	48,500	
R04006	技師(C)		1.500	人	40,300	
R04007	技術員		2.000	人	36,100	
	合計				356,150	算出数量 1.000 式

事業名	笠野原国営施設機能保全事業
業務名	高隈ダム放流設備対策検討業務

業務別業務名:高隈ダム放流設備対策検討業務

コード	名称	数量	単位	単価	金額	備考
	単 価		式		356,150	
	*** S単 - 7号 ***					
S63003	資料の収集等 設計労務(直接人件費内業)		式		1,000 式	歩A 当たり算出
	1)主任技術者の人数	0.00人		時間的制約:なし 夜間制約作業時間:0.0	制約作業時間:0.0 冬期補正:なし	
	2)技師長の人数	0.00人		豪雪補正:なし 基本給時間:8.0	亜熱帯補正:なし 超勤時間:0.0	
	3)主任技師の人数	0.00人		深夜時間:0.0		
	4)技師Aの人数	1.50人				
	5)技師Bの人数	0.00人				
	6)技師Cの人数	1.00人				
	7)技術員の人数	2.00人				
R04004	技師 (A)	1.500	人	59,600	89,400	
R04006	技師 (C)	1.000	人	40,300	40,300	
R04007	技術員	2.000	人	36,100	72,200	
	合 計				201,900	算出数量 1.000 式
	単 価		式		201,900	
	*** S単 - 8号 ***					
S63003	工事数量表及び工事数量総括表の作成 設計労務(直接人件費内業)		式		1,000 式	歩A 当たり算出
	1)主任技術者の人数	0.00人		時間的制約:なし 夜間制約作業時間:0.0	制約作業時間:0.0 冬期補正:なし	
	2)技師長の人数	0.00人		豪雪補正:なし 基本給時間:8.0	亜熱帯補正:なし 超勤時間:0.0	
	3)主任技師の人数	0.00人		深夜時間:0.0		
	4)技師Aの人数	0.00人				
	5)技師Bの人数	2.00人				
	6)技師Cの人数	4.00人				
	7)技術員の人数	4.00人				
R04005	技師 (B)	2.000	人	48,500	97,000	
R04006	技師 (C)	4.000	人	40,300	161,200	
R04007	技術員	4.000	人	36,100	144,400	
	合 計				402,600	算出数量 1.000 式
	単 価		式		402,600	
	*** S単 - 9号 ***					
S63003	積算資料及び施工単価条件資料の作成 設計労務(直接人件費内業)		式		1,000 式	歩A 当たり算出
	1)主任技術者の人数	0.00人		時間的制約:なし 夜間制約作業時間:0.0	制約作業時間:0.0 冬期補正:なし	
	2)技師長の人数	0.00人		豪雪補正:なし 基本給時間:8.0	亜熱帯補正:なし 超勤時間:0.0	
	3)主任技師の人数	1.00人		深夜時間:0.0		
	4)技師Aの人数	1.00人				
	5)技師Bの人数	2.00人				
	6)技師Cの人数	4.00人				
	7)技術員の人数	4.00人				
R04003	主任技師	1.000	人	66,900	66,900	
R04004	技師 (A)	1.000	人	59,600	59,600	
R04005	技師 (B)	2.000	人	48,500	97,000	
R04006	技師 (C)	4.000	人	40,300	161,200	
R04007	技術員	4.000	人	36,100	144,400	
	合 計				529,100	算出数量 1.000 式
	単 価		式		529,100	

事業名	笠野原国営施設機能保全事業
業務名	高隈ダム放流設備対策検討業務

業務別業務名:高隈ダム放流設備対策検討業務

コード	名称	数量	単位	単価	金額	備考
	*** S単 - 10号 ***					
S63003	特別単価の作成 設計労務(直接人件費内業)		式		1,000	歩A 当たり算出
	1)主任技術者の人数	0.00人				
	2)技師長の人数	0.00人				
	3)主任技師の人数	0.00人				
	4)技師Aの人数	1.00人				
	5)技師Bの人数	1.00人				
	6)技師Cの人数	2.00人				
	7)技術員の人数	2.00人				
R04004	技師(A)	1.000	人	59,600	59,600	
R04005	技師(B)	1.000	人	48,500	48,500	
R04006	技師(C)	2.000	人	40,300	80,600	
R04007	技術員	2.000	人	36,100	72,200	
	合計				260,900	算出数量 1.000 式
	単価		式		260,900	
	*** S単 - 11号 ***					
S63003	河川協議資料の作成 設計労務(直接人件費内業)		式		1,000	歩A 当たり算出
	1)主任技術者の人数	0.00人				
	2)技師長の人数	0.00人				
	3)主任技師の人数	1.50人				
	4)技師Aの人数	3.00人				
	5)技師Bの人数	3.00人				
	6)技師Cの人数	5.00人				
	7)技術員の人数	5.00人				
R04003	主任技師	1.500	人	66,900	100,350	
R04004	技師(A)	3.000	人	59,600	178,800	
R04005	技師(B)	3.000	人	48,500	145,500	
R04006	技師(C)	5.000	人	40,300	201,500	
R04007	技術員	5.000	人	36,100	180,500	
	合計				806,650	算出数量 1.000 式
	単価		式		806,650	
	*** S単 - 12号 ***					
S63003	照査 設計労務(直接人件費内業)		式		1,000	歩A 当たり算出
	1)主任技術者の人数	0.00人				
	2)技師長の人数	0.00人				
	3)主任技師の人数	3.00人				
	4)技師Aの人数	0.00人				
	5)技師Bの人数	0.00人				
	6)技師Cの人数	0.00人				
	7)技術員の人数	0.00人				
R04003	主任技師	3.000	人	66,900	200,700	
	合計				200,700	算出数量 1.000 式
	単価		式		200,700	
	*** S単 - 13号 ***					
S63003	点検取りまとめ 設計労務(直接人件費内業)		式		1,000	歩A 当たり算出
	時間的制約:なし					
	夜間制約作業時間:0.0					
	制約作業時間:0.0					
	冬期補正:なし					
	豪雪補正:なし					
	基本給時間:8.0					
	超勤時間:0.0					
	深夜時間:0.0					

事業名 笠野原国営施設機能保全事業						
業務名 高隈ダム放流設備対策検討業務						
業務別業務名:高隈ダム放流設備対策検討業務						
コード	名称	数量	単位	単価	金額	備考
	1)主任技術者の人数	0.00人		豪雪補正:なし	亜熱帯補正:なし	
	2)技師長の人数	0.00人		基本給時間:8.0	超勤時間:0.0	
	3)主任技師の人数	1.00人		深夜時間:0.0		
	4)技師Aの人数	1.00人				
	5)技師Bの人数	2.00人				
	6)技師Cの人数	1.50人				
	7)技術員の人数	2.00人				
R04003	主任技師					
		1.000	人	66,900	66,900	
R04004	技師(A)					
		1.000	人	59,600	59,600	
R04005	技師(B)					
		2.000	人	48,500	97,000	
R04006	技師(C)					
		1.500	人	40,300	60,450	
R04007	技術員					
		2.000	人	36,100	72,200	
	合計				356,150	算出数量 1.000 式
	単価			式	356,150	
	*** S単 - 14号 ***					
S63003	開示用成果物作成 設計労務(直接人件費内業)				1.000 式	歩A 当たり算出
				時間的制約:なし 夜間制約作業時間:0.0	制約作業時間:0.0 冬期補正:なし	
	1)主任技術者の人数	0.00人		豪雪補正:なし	亜熱帯補正:なし	
	2)技師長の人数	0.00人		基本給時間:8.0	超勤時間:0.0	
	3)主任技師の人数	0.00人		深夜時間:0.0		
	4)技師Aの人数	0.00人				
	5)技師Bの人数	0.00人				
	6)技師Cの人数	0.00人				
	7)技術員の人数	0.50人				
R04007	技術員					
		0.500	人	36,100	18,050	
	合計				18,050	算出数量 1.000 式
	単価			式	18,050	
	*** S単 - 15号 ***					
S63007	現地調査 設計労務(直接人件費外業)				1.000 式	歩A 当たり算出
				時間的制約:なし 夜間制約作業時間:0.0	制約作業時間:0.0 冬期補正:なし	
	1)主任技術者の人数	0.00人		豪雪補正:なし	亜熱帯補正:なし	
	2)技師長の人数	0.00人		基本給時間:8.0	超勤時間:0.0	
	3)主任技師の人数	1.00人		深夜時間:0.0		
	4)技師Aの人数	0.00人				
	5)技師Bの人数	1.00人				
	6)技師Cの人数	0.00人				
	7)技術員の人数	2.00人				
R04003	主任技師 外業					
		1.000	人	66,900	66,900	
R04005	技師(B) 外業					
		1.000	人	48,500	48,500	
R04007	技術員 外業					
		2.000	人	36,100	72,200	
	合計				187,600	算出数量 1.000 式
	単価			式	187,600	
	*** S単 - 16号 ***					
S63007	標準積算システム入力 設計労務(直接人件費外業)				1.000 式	歩A 当たり算出
				時間的制約:なし 夜間制約作業時間:0.0	制約作業時間:0.0 冬期補正:なし	
	1)主任技術者の人数	0.00人		豪雪補正:なし	亜熱帯補正:なし	
	2)技師長の人数	0.00人		基本給時間:8.0	超勤時間:0.0	
	3)主任技師の人数	0.00人		深夜時間:0.0		
	4)技師Aの人数	0.00人				
	5)技師Bの人数	0.00人				
	6)技師Cの人数	5.00人				
	7)技術員の人数	5.00人				

事業名		笠野原国営施設機能保全事業				
業務名		高隈ダム放流設備対策検討業務				
業務別業務名:高隈ダム放流設備対策検討業務						
コード	名称	数量	単位	単価	金額	備考
R04006	技師 (C) 外業	5.000	人	40,300	201,500	
R04007	技術員 外業	5.000	人	36,100	180,500	
	合計				382,000	算出数量 1.000 式
	単 価		式		382,000	
	*** S単 - 17号 ***					
S63007	現地調査 (移動に係る基準日額) 設計労務 (直接人件費外業)		式		1.000 式	歩A 当たり算出
	1)主任技術者の人数	0.00人				
	2)技師長の人数	0.00人				
	3)主任技師の人数	1.00人				
	4)技師Aの人数	0.00人				
	5)技師Bの人数	1.00人				
	6)技師Cの人数	0.00人				
	7)技術員の人数	1.00人				
R04003	主任技師 外業	1.000	人	66,900	66,900	
R04005	技師 (B) 外業	1.000	人	48,500	48,500	
R04007	技術員 外業	1.000	人	36,100	36,100	
	合計				151,500	算出数量 1.000 式
	単 価		式		151,500	
	*** S単 - 18号 ***					
S63007	標準積算システム入力 (移動に係る基準日額) 設計労務 (直接人件費外業)		式		1.000 式	歩A 当たり算出
	1)主任技術者の人数	0.00人				
	2)技師長の人数	0.00人				
	3)主任技師の人数	0.00人				
	4)技師Aの人数	0.00人				
	5)技師Bの人数	0.00人				
	6)技師Cの人数	1.00人				
	7)技術員の人数	1.00人				
R04006	技師 (C) 外業	1.000	人	40,300	40,300	
R04007	技術員 外業	1.000	人	36,100	36,100	
	合計				76,400	算出数量 1.000 式
	単 価		式		76,400	
	*** S単 - 19号 ***					
S63010	打合せ (設計業務基準日額) 打合せ (設計業務基準日額) 一般工程,着手前・最終,1.00人,1.00人,0.00人,0.00人,0.5日,0.78日		回		1.000 回	歩A 当たり算出
	1)設計工程	一般工程				
	2)打合せ	着手前・最終				
	3)設計用主任技師人数	1.00人				
	4)設計用技師 (A)人数	1.00人				
	5)設計用技師 (B)人数	0.00人				
	6)設計用技師 (C)人数	0.00人				
	7)打合せ日数	0.500日				
	8)往復移動日数	0.780日				
R04003	主任技師	1.280	人	66,900	85,632	
R04004	技師 (A)	1.280	人	59,600	76,288	
	合計				161,920	算出数量 1.000 回
	単 価		回		161,920	

事業名	笠野原国営施設機能保全事業
業務名	高限ダム放流設備対策検討業務

業務別業務名: 高限ダム放流設備対策検討業務

コード	名称	数量	単位	単価	金額	備考
	*** S単 - 20号 ***					
S63010	打合せ(設計業務基準日額)		回		1,000	歩A 当たり算出
	打合せ(設計業務基準日額) 一般工種,中間,0.00人,1.00人,1.00人,0.00人,0.5日,0.78日			時間的制約:なし 夜間制約作業時間:0.0	制約作業時間:0.0 冬期補正:なし	
	1)設計工種	一般工種		豪雪補正:なし	亜熱帯補正:なし	
	2)打合せ	中間		基本給時間:8.0	超勤時間:0.0	
	3)設計用主任技師人数	0.00人		深夜時間:0.0		
	4)設計用技師(A)人数	1.00人				
	5)設計用技師(B)人数	1.00人				
	6)設計用技師(C)人数	0.00人				
	7)打合せ日数	0.500日				
	8)往復移動日数	0.780日				
R04004	技師(A)		人	59,600	76,288	
R04005	技師(B)		人	48,500	62,080	
	合計				138,368	算出数量 1.000 回
	単価		回		138,368	
	*** S単 - 21号 ***					
S63010	打合せ(設計業務基準日額)		回		1,000	歩A 当たり算出
	打合せ(設計業務基準日額) 一般工種,着手前・最終,0.50人,0.00人,0.00人,0.00人,0.5日,0.78日			時間的制約:なし 夜間制約作業時間:0.0	制約作業時間:0.0 冬期補正:なし	
	1)設計工種	一般工種		豪雪補正:なし	亜熱帯補正:なし	
	2)打合せ	着手前・最終		基本給時間:8.0	超勤時間:0.0	
	3)設計用主任技師人数	0.50人		深夜時間:0.0		
	4)設計用技師(A)人数	0.00人				
	5)設計用技師(B)人数	0.00人				
	6)設計用技師(C)人数	0.00人				
	7)打合せ日数	0.500日				
	8)往復移動日数	0.780日				
R04003	主任技師		人	66,900	42,816	
	合計				42,816	算出数量 1.000 回
	単価		回		42,816	
	*** S単 - 22号 ***					
S63011	打合せ(設計旅費・交通費)		回		1,000	歩A 当たり算出
	打合せ(設計旅費・交通費) 一般工種・解析等調査業務,着手前・最終,通勤により打合せ,ライトバン,1日,4時間			時間的制約:なし 夜間制約作業時間:0.0	制約作業時間:0.0 冬期補正:なし	
	1)設計工種	一般工種・解析等調査業務		豪雪補正:なし	亜熱帯補正:なし	
	2)打合せ内容	着手前・最終		基本給時間:8.0	超勤時間:0.0	
	3)主任技師配置人員	1人		深夜時間:0.0		
	4)技師A配置人員	1人				
	5)技師B配置人員	0人				
	6)技師C配置人員	0人				
	7)打合せ日数	0.50日				
	8)往復移動日数	0.78日				
	9)宿泊区分	通勤により打合せ				
	10)交通機関区分	ライトバン				
	11)高速道路往復料金(税別)	7,980円				
	12)鉄道往復1人当料金(税別)	0円				
	13)バス往復1人当料金(税別)	0円				
	14)船舶往復1人当料金(税別)	0円				
	15)航空往復1人当料金(税別)	0円				
	16)ライトバン使用日数	1日				
	17)時間区分	4時間				
	18)宿泊料金1人当料金(税別)	0円				
	19)宿泊手当1人当料金(税別)	0円				
P54301	高速道路等料金 消費税抜き		式	7,980	7,980	
M28121	ライトバン[ガソリン・二輪駆動] 乗車定員5名 排気量1.5L		日	1,960	1,960	
P34001	ガソリン JIS2号 レギュラースタンド		L	170	1,836	
	合計				11,776	算出数量 1.000 回
	単価		回		11,776	

事業名	笠野原国営施設機能保全事業
業務名	高限ダム放流設備対策検討業務

業務別業務名:高限ダム放流設備対策検討業務

コード	名称	数量	単位	単価	金額	備考
	*** S単 - 23号 ***					
S63011	打合せ(設計旅費・交通費)		回		1,000	歩A 当たり算出
	打合せ(設計旅費・交通費) 一般工種・解析等調査業務,中間,通勤により打合せ,ライトバン,1日,4時間			時間的制約:なし 夜間制約作業時間:0.0 豪雪補正:なし 基本給時間:8.0 深夜時間:0.0	制約作業時間:0.0 冬期補正:なし 亜熱帯補正:なし 超勤時間:0.0	
	1)設計工種 2)打合せ内容 3)主任技師配置人員 4)技師A配置人員 5)技師B配置人員 6)技師C配置人員 7)打合せ日数 8)往復移動日数 9)宿泊区分 10)交通機関区分 11)高速道路往復料金(税別) 12)鉄道往復1人当料金(税別) 13)バス往復1人当料金(税別) 14)船舶往復1人当料金(税別) 15)航空往復1人当料金(税別) 16)ライトバン使用日数 17)時間区分 18)宿泊料金1人当料金(税別) 19)宿泊手当1人当料金(税別)	一般工種・解析等調査業務 中間 0人 1人 1人 0人 0.50日 0.78日 通勤により打合せ ライトバン 7,980円 0円 0円 0円 0円 1日 4時間 0円 0円				
P54301	高速道路等料金 消費税抜き	1.000	式	7,980	7,980	
M28121	ライトバン[ガソリンエンジン 二輪駆動] 乗車定員5名 排気量1.5L	1.000	日	1,960	1,960	
P34001	ガソリン J I S 2号 レギュラースタンド	10.800	L	170	1,836	
	合計				11,776	算出数量 1.000 回
	単価		回		11,776	
	*** S単 - 24号 ***					
S63017	現地調査		式		1,000	歩A 当たり算出
	旅費交通費(設計外業宿泊用) ライトバン,1.00日,1日,4時間			時間的制約:なし 夜間制約作業時間:0.0 豪雪補正:なし 基本給時間:8.0 深夜時間:0.0	制約作業時間:0.0 冬期補正:なし 亜熱帯補正:なし 超勤時間:0.0	
	1)交通機関区分 2)高速道路往復料金(税別) 3)鉄道往復料金[全員分合算](税別) 4)バス往復料金[全員分合算](税別) 5)船舶往復料金[全員分合算](税別) 6)航空往復料金[全員分合算](税別) 7)往復移動日数 8)ライトバン使用日数 9)時間区分 10)技師長外業日数 11)主任技師外業日数 12)技師A外業日数 13)技師B外業日数 14)技師C外業日数 15)技術員外業日数 16)宿泊料金1人当料金(税別) 17)宿泊手当1人当料金(税別)	ライトバン 6,690円 0円 0円 0円 0円 1.00日 1日 4時間 0.000日 1.000日 0.000日 1.000日 0.000日 0.000日 2.000日 0円 0円				
P54301	高速道路等料金 消費税抜き	1.000	式	6,690	6,690	
M28121	ライトバン[ガソリンエンジン 二輪駆動] 乗車定員5名 排気量1.5L	1.000	日	1,960	1,960	
P34001	ガソリン J I S 2号 レギュラースタンド	10.800	L	170	1,836	
	合計				10,486	算出数量 1.000 式
	単価		式		10,486	
	*** S単 - 25号 ***					
S63017	標準積算システム入力		式		1,000	歩A 当たり算出
	旅費交通費(設計外業宿泊用) ライトバン,1.00日,1日,4時間			時間的制約:なし 夜間制約作業時間:0.0 豪雪補正:なし 基本給時間:8.0	制約作業時間:0.0 冬期補正:なし 亜熱帯補正:なし 超勤時間:0.0	
	1)交通機関区分 2)高速道路往復料金(税別)	ライトバン 6,690円				

事業名	笠野原国営施設機能保全事業
業務名	高隈ダム放流設備対策検討業務

業務別業務名:高隈ダム放流設備対策検討業務

コード	名称	数量	単位	単価	金額	備考
	3)鉄道往復料金[全員分合算](税別)	0円		深夜時間:0.0		
	4)バス往復料金[全員分合算](税別)	0円				
	5)船舶往復料金[全員分合算](税別)	0円				
	6)航空往復料金[全員分合算](税別)	0円				
	7)往復移動日数	1.00日				
	8)ライトバン使用日数	1日				
	9)時間区分	4時間				
	10)技師長外業日数	0.000日				
	11)主任技師外業日数	0.000日				
	12)技師A外業日数	0.000日				
	13)技師B外業日数	0.000日				
	14)技師C外業日数	5.000日				
	15)技術員外業日数	5.000日				
	16)宿泊料金1人当料金(税別)	0円				
	17)宿泊手当1人当料金(税別)	0円				
P54301	高速道路等料金 消費税抜き	1.000	式	6,690	6,690	
M28121	ライトトラック[ガソリンエンジン 二輪駆動] 乗車定員5名 排気量1.5L	1.000	日	1,960	1,960	
P34001	ガソリン JIS2号 レギュラースタンド	10.800	L	170	1,836	
	合計				10,486	算出数量 1.000 式
	単価		式		10,486	
	*** S単 - 26号 ***					
S63023	電子納品版業務報告書作成		式		1.000	歩A 当たり算出
	電子納品版業務報告書作成 1. A - 4,1000,10cm,0			時間的制約:なし 夜間制約作業時間:0.0	制約作業時間:0.0 冬期補正:なし	
	1)報告書部数(部)	1.000		豪雪補正:なし	亜熱帯補正:なし	
	2)規格区分	A - 4		基本給時間:8.0	超勤時間:0.0	
	3)枚数区分(枚)	1000		深夜時間:0.0		
	4)厚さ区分	10cm				
	5)CD-R枚数(枚)	0.000				
P43504	報告書焼付代(コピ-) A - 4以下 1000枚	1.000	部	12,700	12,700	
P43544	簡易加除式ファイル A 4縦型幅10cm(チューブ・パイプファイル)	1.000	冊	789	789	
P43602	CD-R CD-R(記録面色素フタロシアニン)700MB	0.000	枚	47	0	
	合計				13,489	算出数量 1.000 式
	単価		式		13,489	

令和6年度 笠野原国営施設機能保全事業
高隈ダム放流設備対策検討業務

特別仕様書

九州農政局 南部九州土地改良調査管理事務所

第1章 総則

第1-1条（適用範囲）

令和6年度 笠野原国営施設機能保全事業 高隈ダム放流設備対策検討業務の施行に当たっては、農林水産省農村振興局制定「設計業務共通仕様書」（以下「共通仕様書」という。）によるほか、同仕様書に対する特記及び追加事項は、この特別仕様書によるものとする。

第1-2条（目的）

本業務は、国営笠野原土地改良事業計画に基づき、高隈ダムの放流設備の閉塞等の実施設計や河川協議資料の作成を行うものである。

第1-3条（場所）

本業務において対象とする施設の場所は、鹿児島県鹿屋市上高隈町地内で、別添位置図に示すとおりである。

第1-4条（土地への立入り等）

作業実施のための土地の立入り等は、共通仕様書第1-16条によるが、発注者の許可無く土地の踏み荒らし、立木伐採等を行った場合に対する補償は、受注者の責任において処理するものとする。

第1-5条（低入札価格契約における第三者照査）

1 予算決算及び会計令（以下、「予決令」という。）第85条の基準に基づく価格（以下、「調査基準価格」という。）を下回る価格で契約した場合においては、受注者は「業務請負契約書第11条照査技術者」及び「共通仕様書第1-7条照査技術者及び照査の実施」については、受注者が自ら行う照査とは別に、受注者の責任において共通仕様書等を基本とする第三者の照査（以下、「第三者照査」という。）を実施しなければならない。

2 第三者照査の企業に要求される資格

- (1) 予決令第98条において準用する予決令第70条及び第71条の規定に該当しないこと。
- (2) 九州農政局において、令和7、8年度（当該業種区分）の一般競争（指名競争）参加資格の受付において申請を行い受理されている者で、開札時まで認定を受けていること。
- (3) 九州農政局長から、建設コンサルタント業務等に関し指名停止を受けている期間中ではないこと。
- (4) 共通仕様書第1-30条守秘義務を遵守できるものであること。
- (5) 中立的、公平な立場で照査が可能なる者であること。なお、第三者照査を実施するものは受注者との関係において、以下の基準のいずれかに該当する関係がないこと。

① 資本関係

- ア 親会社と子会社の関係にある
- イ 親会社を同じくする子会社同士の関係にある

② 人的関係

一方の会社の役員が、他方の会社の役員を現に兼ねている

3 第三者照査を行う照査技術者に要求される資格

第三者照査を行う照査技術者は、受注者が配置する照査技術者と同等の能力と経験を有する以下のものであること。

- (1) 照査技術者と同等の同種又は類似業務実績を有する者
- (2) 照査技術者と同等の技術者資格を有する者

4 照査技術者の通知

受注者は、自ら行う照査の他に、第三者照査を行う照査技術者を定め発注者に通知するものとする。

5 照査計画

受注者は、第三者の照査方法については、自ら行う照査とあわせて業務計画書に照査計画として、具体的な照査時期、照査事項等を定めなければならない。

また、照査結果及び照査状況については、その都度監督職員に報告しなければならない。

6 報告書原稿作成段階時打合せへの立会い

特別仕様書第 4-1 条に示す打合せのうち、報告書原稿作成段階での打合せ時には、第三者照査を行う照査技術者も立ち会うものとする。

7 第三者照査の照査技術者 AGRIS 登録

共通仕様書第 1-12 条業務実績データの作成及び登録に当たっては、第三者照査を行った照査技術者の実績登録は認めない。

8 契約不適合責任

引き渡された成果物が種類又は品質に関して契約の内容に適合しないものであるときは、業務請負契約書第 41 条契約不適合責任のとおり、受注者に対し、成果物の修補又は代替物の引渡しによる履行の追完を請求することが出来るものであり、第三者照査を実施したものが責任を負うものではない。

第 1-6 条（履行確実性評価の達成状況の確認）

本業務の受注に当たり、調査基準価格を下回る金額で受注した場合には、履行確実性評価の審査で提出した追加資料について、業務実施状況を踏まえた実施額に修正し、これを裏付ける資料とともに、業務完了検査時に提出するものとする。その上で、提出された資料をもとに以下の内容について履行確実性評価の達成状況を確認し、その結果を業務成績に反映させるものとする。

なお、業務完了検査時まで提出されない場合には以降の提出を受け入れず、業務成績評定に厳格に反映させるものとする。

- 1 審査項目 a) ～ c) において、審査時に比較して正当な理由なく必要額を下回った場合
- 2 審査項目 d) において、審査時に比較して正当な理由なく再委託額が下回った場合
- 3 その他、業務計画書等に示された、実施体制、実施手順、工程計画が正当な理由なく異なる等、業務実施体制に関する問題が生じた場合
- 4 業務成果品のミス、不備等

第 1-7 条（一般事項）

業務請負契約書及び共通仕様書に示す以外の一般事項は、次のとおりである。

- 1 作業実施順序、方法等は監督職員と密接な連絡を取り、作業の円滑な進捗を図るものとする。
- 2 作業に従事する技術者は、対象業務に十分な知識と経験を有した者とする。
- 3 調査予定範囲については、事前に監督職員との打合せを行い、承諾を得るものとする。
- 4 作業実施のための土地の立入り等は、共通仕様書第 1-16 条土地の立入り等によるが、土地の踏み荒らし、立木伐採等に対する補償は、受注者の責任において処理するものとする。なお、現地立ち入りに当たっては、監督職員と連絡を取った後、作業に着手するものとする。
- 5 受注者は、常に業務内容を把握し、業務期間中であっても監督職員が資料の提出を求めたときは、速やかにこれに応じるものとする。

第 1-8 条（管理技術者）

- 1 管理技術者は、共通仕様書第 1-6 条第 3 項によるものとし、農業土木技術管理士以外の資格に該当する技術部門・選択科目は次のとおりである。

資格	技術部門	選択科目
技術士	総合技術監理	農業－農業土木 農業－農業農村工学

	農 業	農業土木、農業農村工学
博士	当該業務に関連する学術部門	
シビルコンサルティングマネージャー	農業土木	

2 調査基準価格を下回る価格で契約した場合には、管理技術者は屋外で行う調査の実施に際して現場に常駐するとともに、作業日毎に業務の内容を監督職員に報告しなければならない。

なお、管理技術者が現場での常駐場所を定めた場合、あるいは変更した場合は監督職員に報告することとする。

第 1-9 条（照査技術者）

1 照査技術者は、共通仕様書第 1-7 条第 2 項によるものとし、農業土木技術管理士以外の資格に該当する技術部門・選択科目は次のとおりである。

資 格	技術部門	選択科目
技術士	総合技術監理	農業－農業土木 農業－農業農村工学
	農 業	農業土木、農業農村工学
博士	当該業務に関連する学術部門	
シビルコンサルティングマネージャー	農業土木	

2 共通仕様書第 1-7 条第 4 項でいう、監督職員が指示する業務の節目は次のとおりとする。

- (1) 作業着手の段階（業務計画作成時）
- (2) 対策検討、施工計画の検討時
- (3) 設計図、数量計算書、特別仕様書の作成時
- (4) 積算参考資料作成、点検取りまとめ時
- (5) 報告書原稿作成時
- (6) その他、照査計画作成時において監督職員が指示した場合

3 当該業務の中で照査技術者は、管理技術者を兼務することはできない。

第 1-10 条（担当技術者）

担当技術者は、共通仕様書第 1-8 条によるものとする。

第 1-11 条（配置技術者の確認）

共通仕様書第 1-11 条における業務組織計画の作成及び共通仕様書第 1-12 条に基づく技術者情報の登録に当たっては、次によるものとする。

- 1 受注者は、業務計画書の業務組織計画に配置技術者の所属・役職及び担当する分担業務を明確に記載するものとする。なお、変更業務計画書において、業務組織計画を変更する際も同様とする。
- 2 農業農村整備事業測量調査設計業務実績情報サービスへの技術者の登録は、業務計画書の業務組織計画において位置付けられた技術者を登録対象とする。

第 1-12 条（保険加入）

受注者は、共通仕様書第 1-37 条に示されている保険に加入している旨を業務計画書に明示しなければならない。また、監督職員からの請求があった場合は、保険加入を証明する書類を提示しなければならない。

第 2 章 作業条件

第 2-1 条（適用する図書）

設計の基本事項に関しては、次の技術基準等を優先して適用するものとする。なお、他の図書を適用する場合は、監督職員の承諾を得るものとする。

番号	名 称	発 行 所	制定(改訂)年月
1	土地改良事業計画設計基準 設計「ダム」技術書〔コンクリートダム編〕	農林水産省農村振 興局	平成 15 年 4 月
2	鋼構造物計画設計技術指針 (水門扉編)	(一社)農業土木機 械化協会	平成 21 年 11 月

第 2-2 条 (設計条件)

設計作業における高隈ダム、流域及び貯水池、高隈ダム放流設備の主要諸元は、次のとおりである。

1 高隈ダムの主要諸元

項 目	内 容	備 考
位 置	鹿児島県鹿屋市下高隈町古園	
河 川	肝属川水系串良川	
目 的	かんがい用水	
形 式	重力式コンクリートダム	
堤 高	47.0m	
堤 頂 長	136.0m	
堤 体 積	67,000 m ³	
堤 対 勾 配	上流面 1 : 0.1、下流面 1 : 0.8	

2 流域及び貯水池の主要諸元

項 目	内 容	備 考
流 域 面 積	38.4km ²	
満 水 面 積	104ha	
総貯水容量	13,930,000 m ³	
有効貯水容量	11,630,000 m ³	
ダム天端標高	E L. 160.0m	
計画洪水位	E L. 158.0m	
クレスト標高	E L. 151.7m (クレスト天端標高)	
基礎岩盤標高	E L. 113.0m	

3 高隈ダム放流設備の主要諸元

項 目	内 容	備 考
放流バルブ	主・副バルブ：2基 鋳鉄製電動スルース弁 φ1,000mm 開閉装置：電動内ネジ式スピンドル	
空気管バブル	1基 鋳鉄製電動スルース弁 φ400mm 開閉装置：電動内ネジ式スピンドル	
充水バルブ	1基 鋳鉄製電動スルース弁 φ100mm 開閉装置：電動内ネジ式スピンドル	
放 流 管	L=37.865m 内径φ1,000mm 板厚t=6mm 材質SS400	
空 気 管	L=48.680m 内径φ400mm	

附 帯 施 設	機側操作盤：1式	
---------	----------	--

第2-3条（参考図書）

本業務の参考にする図書は、共通仕様書第2-1条によるものとする。

第2-4条（貸与資料等）

本業務における貸与資料は、次のとおりである。

分 類	貸 与 資 料	数 量
事業誌	国営笠野原地区 事業誌	1式
機能診断資料	令和元年度 笠野原国営施設機能保全事業 高限ダム非常用放流設備機能診断調査業務 報告書	1式
整備構想資料	令和元年度 笠野原国営施設機能保全事業 高限ダム非常用放流設備対策構想検討業務 報告書	1式
設計関係資料	令和2年度 笠野原国営施設機能保全事業 高限ダム非常用放流設備閉塞実施設計他業務 報告書	1式
設計関係資料	令和6年度 笠野原国営施設機能保全事業 水管理施設実施設計業務 報告書	1式
設計関係資料	令和6年度 農業水路等長寿命化防災減災事業 高限第二地区 設計業務委託6-1工区 報告書	1式

また、上記以外に必要な資料がある場合は、監督職員と協議するものとする。

第2-5条（参考図書及び貸与資料の取扱い）

特別仕様書第2-3条、第2-4条に示す参考図書及び貸与資料等の取扱いは次のとおりとする。

- 1 参考図書及び貸与資料の記載事項に相互に矛盾がある場合、又は解釈に疑義が生じた場合は、監督職員と協議するものとする。
- 2 参考図書は、作業時点の最新版を用いることとし、作業中に改訂された場合は、監督職員と協議するものとする。
- 3 貸与資料は、原則として初回打合せ時に一括貸与するものとし、監督職員の請求があった場合のほか完了検査時に一括返納しなければならない。

第3章 作業内容

第3-1条（作業項目及び数量）

本業務における作業項目及び数量は、次の作業項目表のとおりである。

なお、詳細は、別紙 設計作業項目内訳表に示す。

作 業 項 目	数 量	備 考
1. 準備作業		
1-1. 現地調査	1式	
1-2. 資料の検討	1式	
2. 対策検討	1式	
3. 施工計画の検討	1式	
4. 設計図の作成	1式	
5. 数量計算書の作成	1式	
6. 特別仕様書の作成	1式	

7. 積算参考資料作成		
7-1. 資料の収集等	1 工事	
7-2. 工事数量表及び工事数量総括表の作成	1 工事	
7-3. 積算資料及び施工単価条件資料の作成	100 ページ	
7-4. 特別単価の作成	10 単価	
7-5. 標準積算システム入力	1 工事	
8. 河川協議資料の作成	1 式	
9. 照査	1 式	
10. 点検取りまとめ	1 式	

第3-2条（設計作業の留意点）

設計作業の実施に際し特に留意する点は、次のとおりとする。

- 1 設計に当たっては、造成される施設が必要な機能及び安全で所要の耐久性を有するとともに維持管理、施工性及び経済性について考慮しなければならない。
- 2 電算機を使用する場合は、計算手法及びアウトプット等の様式について事前に監督職員の承諾を得るものとする。
- 3 特別仕様書第2-4条、第2-5条及び共通仕様書に示す参考図書、貸与資料や受注者が有する資料等を参考にした場合は、その出典を明示するものとする。
- 4 施工上特に注意する点を特記する必要がある場合には、設計図面に記入するものとする。
- 5 当該業務で実施するコスト縮減対策の検討作業に関し、検討の視点、施策の提案内容及び比較検討の過程や結果等の成果については、報告書中に「コスト縮減対策」の章を別途設定し、とりまとめるものとする。なお、コスト縮減に関して新技術や新工法等の選定に当たっては、農業農村整備民間技術情報データベース（NNTD）及び新技術情報システム（NETIS）等を積極的に活用しなければならない。
 - (1) 農業農村整備民間技術情報データベース（NNTD）については、
<https://www.nn-techinfo.jp> を参照。
 - (2) 新技術情報システム（NETIS）は、
<http://www.netis.mlit.go.jp/NetisRev/NewIndex.asp> を参照。
- 6 数量計算に当たっては、「工事工種の体系化」に基づき作成するものとする。
なお、「工事工種の体系化」に該当しない工種や用語については、監督職員と協議するものとする。
 - (1) 「工事工種の体系化」は、
https://www.maff.go.jp/j/nousin/seko/kouzi_kousyu/ を参照。
- 7 標準積算システムの入力作業に当たっては、発注者が貸与するパソコンにて入力作業を行うものとする。
なお、標準積算システムの入力作業は、九州農政局 南部九州土地改良調査管理事務所 鹿児島支所にて行うものとする。

第3-3条（業務の成果品質確保対策）

契約後業務着手時、最終打合せ時において、受発注者間の設計方針、条件等の確認の場として、次の会議を設置するので、管理技術者等の受注者代表は、次の事項及び「業務の成果品質確保対策」（農林水産省WEBサイト）を十分に理解の上、対応するものとする。

- 1 業務確認会議
業務着手時に管理技術者・担当技術者並びに事業所長、次長、担当課長、主任監督員（主催）、監督員、工事担当者が、設計方針、条件等の確認を一堂に会して実施することにより、業務の円滑な推進と成果物の品質確保を図るものとする。

- (1) 業務確認会議とは、発注者及び受注者が集まり、次の事項について確認を行う会議を開催するものである。なお、確認事項については、変更する場合がある。
 - ① 設計条件・前提条件
 - ② 業務計画の妥当性
 - ③ スケジュール
 - ④ 設計変更内容
 - ⑤ その他（事業間連携、資材選定チェック、コスト縮減、環境対策等の促進等）
 - (2) 会議の開催については、監督員が指示するものとする。なお、開催時期の変更、開催回数の追加が必要な場合は、監督員と協議するものとし、規定の打合せ時以外に開催する場合の費用については、必要に応じ設計変更で計上する。
- 2 照査の確実な実施
- 業務の最終打合せ時において、成果物のうち照査報告書については、照査を実施した照査技術者自身による報告を原則とする。
- また、最終打合せ時以外であっても、必要に応じて、照査技術者自身からの照査報告を実施できるものとする。
- 3 当該業務成果における工事発注の際に、別途工事の受発注者が当該工事に対する「工事の施工効率向上対策」（農林水産省WEBサイト）による工事円滑化会議及び設計変更確認会議を開催することとしており、同会議に出席要請があった場合には応じるものとする。なお、出席に必要な経費については、別途契約により対応することとする。
- 4 業務確認会議後において確認した事項については、打合せ記録簿を記録し、相互に確認するものとする。

第3-4条（業務写真における黑板情報の電子化）

黑板情報の電子化は、被写体画像の撮影と同時に業務写真における黑板の記載情報の電子的記入を行うことにより、現場撮影の省力化、写真整理の効率化を図るものである。

受注者は、業務契約後に監督員の承諾を得た上で、黑板情報の電子化を行うことができる。黑板情報の電子化を行う場合、受注者は、以下の1から4によりこれを実施するものとする。

1 使用する機器・ソフトウェア

受注者は、黑板情報の電子化に必要な機器・ソフトウェア等（以下、「機器等」という。）は、電子的記入ができるもので、かつ「電子政府における調達のために参照すべき暗号のリスト(CRYPTREC 暗号リスト)」

(URL「<https://www.cryptrec.go.jp/list.html>」)に記載する基準を用いた信憑性確認機能（改ざん検知機能）を有するものを使用するものとする。

2 機器等の導入

(1) 黑板情報の電子化に必要な機器等は、受注者が準備するものとする。

(2) 受注者は、黑板情報の電子化に必要な機器等を選定し、監督員の承諾を得なければならない。

3 黑板情報の電子的記入に関する取扱い

(1) 受注者は、1の機器等を用いて業務写真を撮影する場合は、被写体と黑板情報を電子画像として同時に記録してもよいこととする。

(2) 本業務の業務写真の取扱いは、「電子化写真データの作成要領（案）」によるものとする。なお、上記（1）に示す黑板情報の電子的記入については、「電子化写真データの作成要領（案）6写真編集等」に示す「写真編集」には該当しないものとする。

(3) 黑板情報の電子化を適用する場合は、従来型の黑板を写し込んだ写真を撮影する必要はない。

4 写真の納品

受注者は、3に示す黑板情報の電子化を行った写真を、業務完了時に発注者へ納品するものとする。なお、受注者は納品時に

URL(https://dcpadv.jcomsia.org/photofinder/pac_auth.php)のチェックシステム（信憑性チェックツール）又はチェックシステム（信憑性チェックツール）を搭載した写真管理ソフトウェアを用いて、黒板情報を電子化した写真の信憑性確認を行い、その結果を監督職員へ提出するものとする。

5 費用

機器等の導入に要する費用は、従来の黒板に代わるものであり、直接経費に含まれる。

第4章 打合せ

第4-1条（打合せ）

共通仕様書第1-10条による打合せについては、主として次の段階で行うものとする。

また、初回及び最終回の打合せには管理技術者が出席するものとする。

- | | |
|-----|-----------------------------|
| 初回 | 作業着手の段階（業務計画作成時） |
| 第2回 | 中間打合せ（対策検討、施工計画の検討段階） |
| 第3回 | 中間打合せ（設計図、数量計算書、特別仕様書の作成段階） |
| 第4回 | 中間打合せ（積算参考資料作成、点検取りまとめ段階） |
| 最終回 | 報告書原稿作成段階 |

なお、業務を適正かつ円滑に実施するために、受注者の業務担当は、業務打合せ記録簿を作成し、上記の打合せの内容について、監督職員と相互に確認するものとする。

ただし、調査基準価格を下回る価格で契約した場合には、上記に定める打合せを含め、受注者の責により管理技術者の立会の上で打合せ等を行うこととし、設計変更の対象とはしない。

その際、管理技術者は、共通仕様書第1-11条に定める業務計画書に基づく業務工程表等の管理状況を報告しなければならない。

第5章 成果物

第5-1条（成果物）

成果物を共通仕様書第1-17条に基づき作成し、次のものを提出しなければならない。

- 1 成果物の電子媒体（CD-R若しくはDVD-R） 正副2部
- 2 成果物の出力 1部（電子媒体の出力、市販のファイル綴じて可）

第5-2条（開示用成果物の作成及び提出）

特別仕様書第5-1条に記載している成果物（PDFファイル）に含まれる、「行政機関の保有する情報の公開に関する法律」における「不開示情報」に該当する情報について、システムの編集機能により、その箇所を黒塗りにする措置を行い提出しなければならない。

- 1 開示用成果物の電子媒体（CD-R若しくはDVD-R） 1部

第5-3条（成果物の提出先）

成果物の提出先は、次のとおりとする。

鹿児島県鹿屋市西原4丁目5番1号 鹿屋合同庁舎
九州農政局 南部九州土地改良調査管理事務所 鹿児島支所

第6章 契約変更

第6-1条（契約変更）

業務請負契約書第17条から第20条に規定する発注者と受注者による協議事項は、次のとおりとする。

- 1 第2-2条に示す「設計条件」に変更が生じた場合

- 2 第3-1条に示す「作業項目及び数量」に変更が生じた場合
- 3 第4-1条に示す「打合せ」に変更が生じた場合
- 4 第5-1条に示す「成果物」に変更が生じた場合
- 5 履行期間の変更が生じた場合
- 6 関係機関等対外的協議等により設計計画等に変更が生じた場合
- 7 その他

第7章 定めなき事項

第7-1条（定めなき事項）

この特別仕様書に定めなき事項または本業務の実施に当たり疑義が生じた場合は、必要に応じて監督職員と協議するものとする。

【設計作業項目内訳書】

作業項目	作業内容	作業実施欄
1. 準備作業		
1-1. 現地調査	高隈ダムの放流設備の閉塞や同ダムの監査廊、その周辺施設について、実施設計のために必要な現地調査を行う。	○
1-2. 資料の検討	実施設計のための資料収集や貸与資料の内容を把握し、作業計画を確立する。	○
2. 対策検討	高隈ダムの放流設備の閉塞や同ダムの監査廊内の転落防止の安全施設について、対策工法等の実施設計を行う。	○
3. 施工計画の検討	施工基本方針の検討、使用機械等の選定、進入・配置計画、打設計画、送気・換気設備、給・排水設備、電力設備、工程計画等の施工計画を作成する。 なお、施工計画の検討に当たっては、洪水期・非洪水期等の水利用や高隈ダムの稼働状況を踏まえ、作成するものとする。	○
4. 設計図の作成	工事実施に必要な詳細な設計図（仮設計画図含む）を作成する。	○
5. 数量計算書の作成	施工法区分毎、仮設工材料等の詳細な数量計算書を作成する。	○
6. 特別仕様書の作成	工事実施に必要な特別仕様書を作成する。	○
7. 積算参考資料作成		
7-1. 資料の収集等	工事の範囲の把握と積算参考資料作成に必要な資料収集を行う。	○
7-2. 工事数量表及び工事数量総括表の作成	数量計算より、特別仕様書に添付する工事数量表及び標準積算システムへの入力に必要な工事数量総括表を作成する。	○
7-3. 積算資料及び施工単価条件資料の作成	各工種において、積算の根拠（施工歩掛、施工機械の選定等）資料及び施工単価条件の選定資料等を作成する。	○
7-4. 特別単価の作成	単価を作成する際、土地改良工事積算基準及び工事工種体系が定められていない工種で、各歩掛を組み合わせ構成した方が適切な場合には特別単価の作成を行う。	○
7-5. 標準積算システム入力	鹿児島支所において、標準積算システムを利用して積算書を作成する。	○
8. 河川協議資料の作成	本業務に関する河川協議資料を作成する。また、河川協議に必要な説明資料も作成する。	○
9. 照査	照査計画に基づき、業務の節目毎に実施し、照査報告書の作成を行う。	○
10. 点検取りまとめ	各作業項目の成果物の点検、取りまとめ及び報告書の作成を行う。	○

令和6年度 笠野原国営施設機能保全事業
高隈ダム放流設備対策検討業務

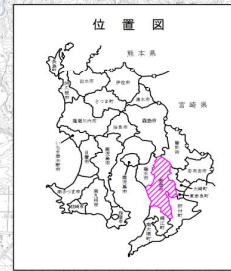
図面目録

図面番号	図面名称	枚数	備考
1	位置図	1	
2	高隈ダム平面図	1	
3	高隈ダム縦断図	1	
4	高隈ダム標準断面図	1	
5	高隈ダム監査廊配置図及び断面図	1	
計		5	

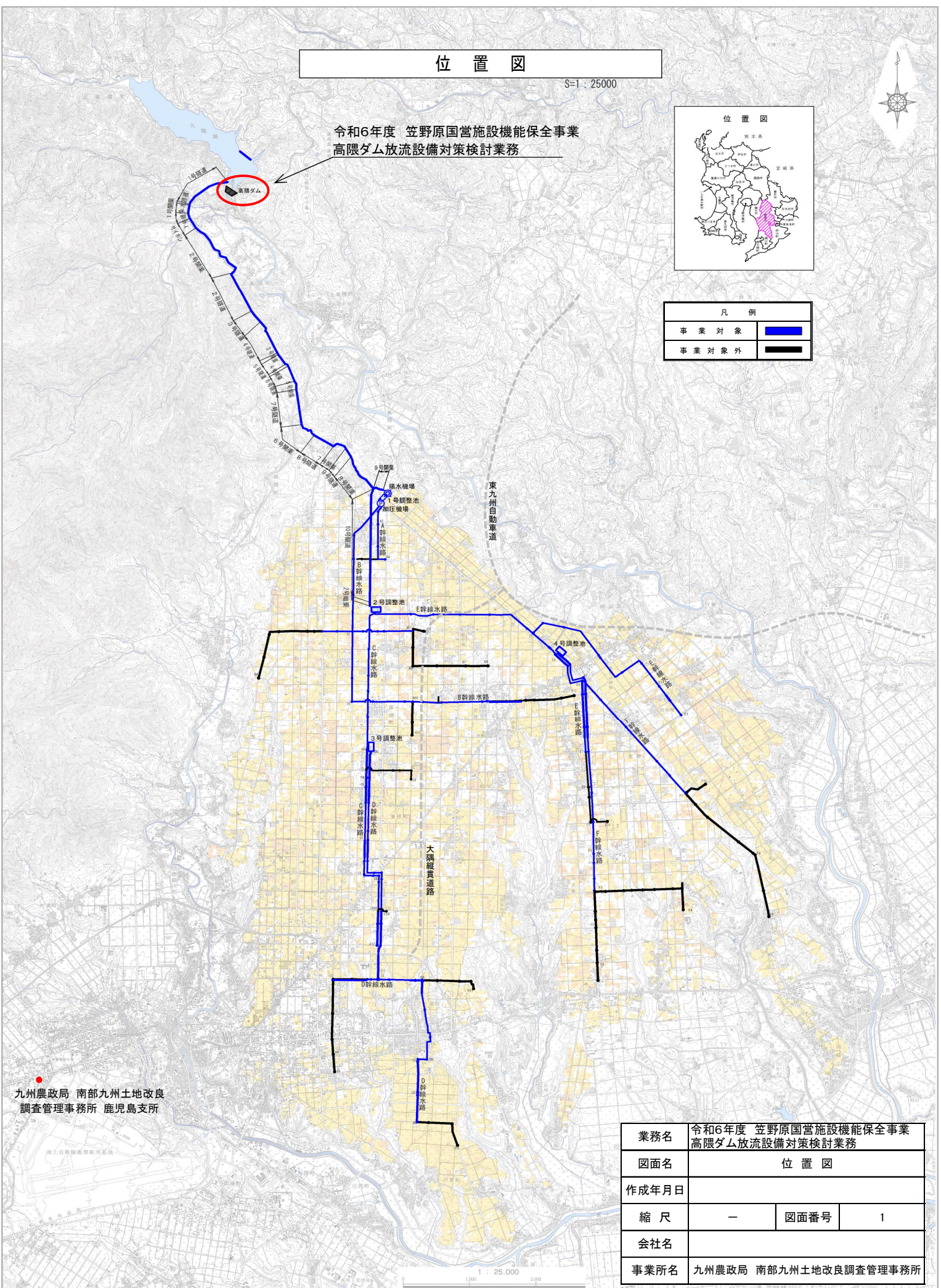
位置図

S=1:25000

令和6年度 笠野原国営施設機能保全事業
高隈ダム放流設備対策検討業務



凡例	
事業対象	■
事業対象外	■

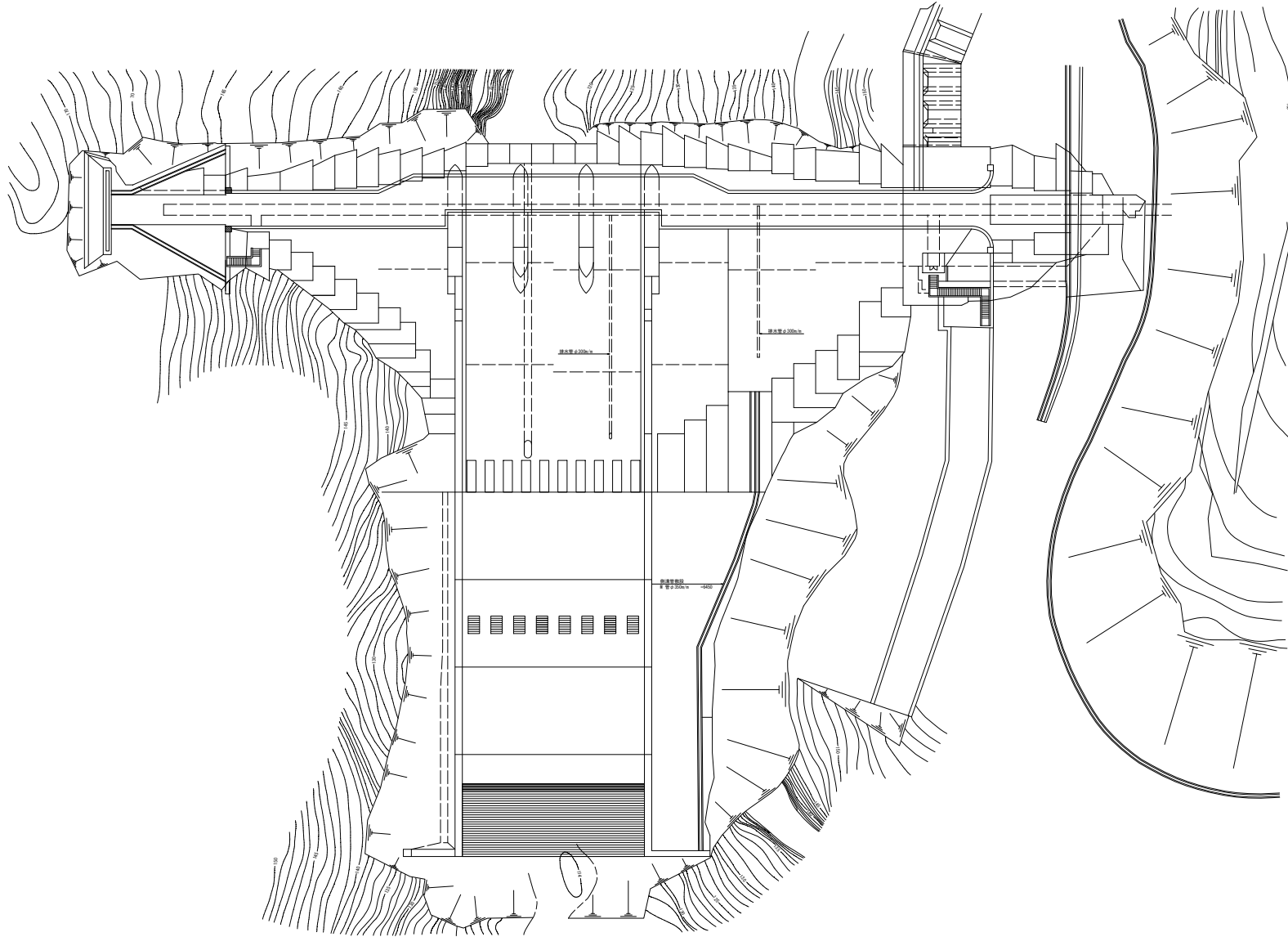


九州農政局 南部九州土地改良
調査管理事務所 鹿児島支所

業務名	令和6年度 笠野原国営施設機能保全事業 高隈ダム放流設備対策検討業務		
図面名	位置図		
作成年月日			
縮尺	—	図面番号	1
会社名			
事業所名	九州農政局 南部九州土地改良調査管理事務所		

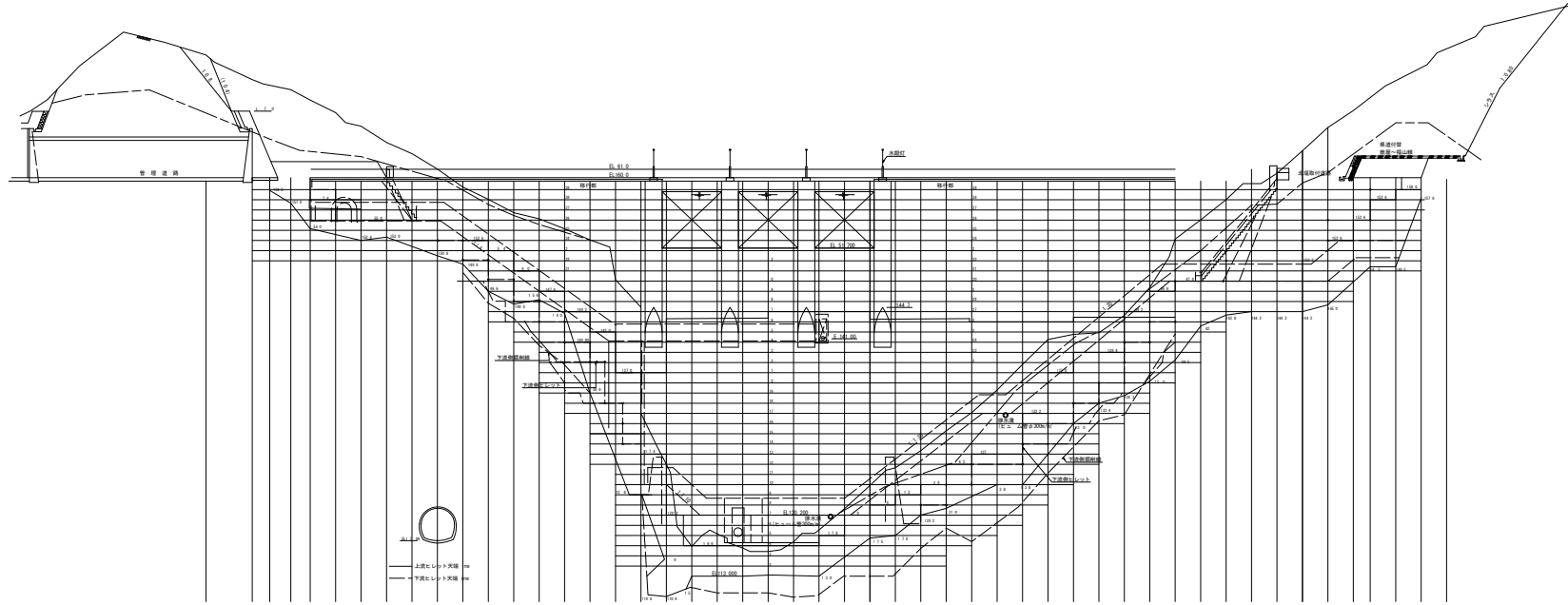
1:25,000

高隈ダム平面図



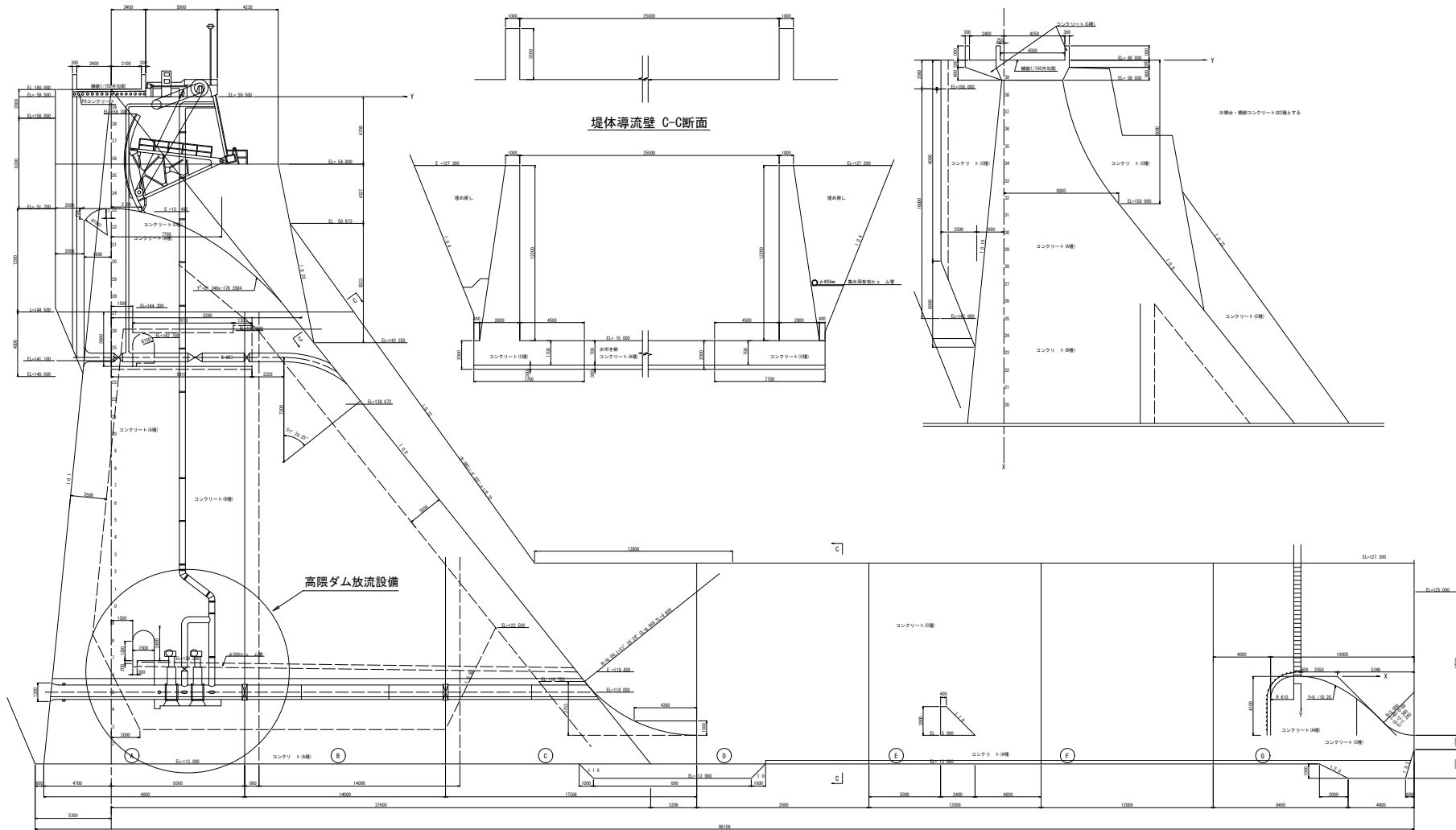
工事名	令和6年度 笠野原国営施設補修保全事業 高隈ダム施設設備対策検討業務		
図面名	高隈ダム平面図		
作成年月日			
縮尺	1:200	図面番号	2
会社名			
事業所名	九州農政局 南部九州土地改良調査管理事務所		

高限ダム縦断面図



断面	断面位置	断面形状	断面面積	断面体積
断面 1	0.000	0.000	0.000	0.000
断面 2	1.000	3.000	0.000	0.000
断面 3	2.000	6.000	0.000	0.000
断面 4	3.000	9.000	0.000	0.000
断面 5	4.000	12.000	0.000	0.000
断面 6	5.000	15.000	0.000	0.000
断面 7	6.000	18.000	0.000	0.000
断面 8	7.000	21.000	0.000	0.000
断面 9	8.000	24.000	0.000	0.000
断面 10	9.000	27.000	0.000	0.000
断面 11	10.000	30.000	0.000	0.000
断面 12	11.000	33.000	0.000	0.000
断面 13	12.000	36.000	0.000	0.000
断面 14	13.000	39.000	0.000	0.000
断面 15	14.000	42.000	0.000	0.000
断面 16	15.000	45.000	0.000	0.000
断面 17	16.000	48.000	0.000	0.000
断面 18	17.000	51.000	0.000	0.000
断面 19	18.000	54.000	0.000	0.000
断面 20	19.000	57.000	0.000	0.000
断面 21	20.000	60.000	0.000	0.000
断面 22	21.000	63.000	0.000	0.000
断面 23	22.000	66.000	0.000	0.000
断面 24	23.000	69.000	0.000	0.000
断面 25	24.000	72.000	0.000	0.000
断面 26	25.000	75.000	0.000	0.000
断面 27	26.000	78.000	0.000	0.000
断面 28	27.000	81.000	0.000	0.000
断面 29	28.000	84.000	0.000	0.000
断面 30	29.000	87.000	0.000	0.000
断面 31	30.000	90.000	0.000	0.000
断面 32	31.000	93.000	0.000	0.000
断面 33	32.000	96.000	0.000	0.000
断面 34	33.000	99.000	0.000	0.000
断面 35	34.000	102.000	0.000	0.000
断面 36	35.000	105.000	0.000	0.000
断面 37	36.000	108.000	0.000	0.000
断面 38	37.000	111.000	0.000	0.000
断面 39	38.000	114.000	0.000	0.000
断面 40	39.000	117.000	0.000	0.000
断面 41	40.000	120.000	0.000	0.000
断面 42	41.000	123.000	0.000	0.000
断面 43	42.000	126.000	0.000	0.000
断面 44	43.000	129.000	0.000	0.000
断面 45	44.000	132.000	0.000	0.000
断面 46	45.000	135.000	0.000	0.000
断面 47	46.000	138.000	0.000	0.000
断面 48	47.000	141.000	0.000	0.000
断面 49	48.000	144.000	0.000	0.000
断面 50	49.000	147.000	0.000	0.000
断面 51	50.000	150.000	0.000	0.000
断面 52	51.000	153.000	0.000	0.000
断面 53	52.000	156.000	0.000	0.000
断面 54	53.000	159.000	0.000	0.000
断面 55	54.000	162.000	0.000	0.000
断面 56	55.000	165.000	0.000	0.000
断面 57	56.000	168.000	0.000	0.000
断面 58	57.000	171.000	0.000	0.000
断面 59	58.000	174.000	0.000	0.000
断面 60	59.000	177.000	0.000	0.000
断面 61	60.000	180.000	0.000	0.000
断面 62	61.000	183.000	0.000	0.000
断面 63	62.000	186.000	0.000	0.000
断面 64	63.000	189.000	0.000	0.000
断面 65	64.000	192.000	0.000	0.000
断面 66	65.000	195.000	0.000	0.000
断面 67	66.000	198.000	0.000	0.000
断面 68	67.000	201.000	0.000	0.000
断面 69	68.000	204.000	0.000	0.000
断面 70	69.000	207.000	0.000	0.000
断面 71	70.000	210.000	0.000	0.000
断面 72	71.000	213.000	0.000	0.000
断面 73	72.000	216.000	0.000	0.000
断面 74	73.000	219.000	0.000	0.000
断面 75	74.000	222.000	0.000	0.000
断面 76	75.000	225.000	0.000	0.000
断面 77	76.000	228.000	0.000	0.000
断面 78	77.000	231.000	0.000	0.000
断面 79	78.000	234.000	0.000	0.000
断面 80	79.000	237.000	0.000	0.000
断面 81	80.000	240.000	0.000	0.000
断面 82	81.000	243.000	0.000	0.000
断面 83	82.000	246.000	0.000	0.000
断面 84	83.000	249.000	0.000	0.000
断面 85	84.000	252.000	0.000	0.000
断面 86	85.000	255.000	0.000	0.000
断面 87	86.000	258.000	0.000	0.000
断面 88	87.000	261.000	0.000	0.000
断面 89	88.000	264.000	0.000	0.000
断面 90	89.000	267.000	0.000	0.000
断面 91	90.000	270.000	0.000	0.000
断面 92	91.000	273.000	0.000	0.000
断面 93	92.000	276.000	0.000	0.000
断面 94	93.000	279.000	0.000	0.000
断面 95	94.000	282.000	0.000	0.000
断面 96	95.000	285.000	0.000	0.000
断面 97	96.000	288.000	0.000	0.000
断面 98	97.000	291.000	0.000	0.000
断面 99	98.000	294.000	0.000	0.000
断面 100	99.000	297.000	0.000	0.000
断面 101	100.000	300.000	0.000	0.000
断面 102	101.000	303.000	0.000	0.000
断面 103	102.000	306.000	0.000	0.000
断面 104	103.000	309.000	0.000	0.000
断面 105	104.000	312.000	0.000	0.000
断面 106	105.000	315.000	0.000	0.000
断面 107	106.000	318.000	0.000	0.000
断面 108	107.000	321.000	0.000	0.000
断面 109	108.000	324.000	0.000	0.000
断面 110	109.000	327.000	0.000	0.000
断面 111	110.000	330.000	0.000	0.000
断面 112	111.000	333.000	0.000	0.000
断面 113	112.000	336.000	0.000	0.000
断面 114	113.000	339.000	0.000	0.000
断面 115	114.000	342.000	0.000	0.000
断面 116	115.000	345.000	0.000	0.000
断面 117	116.000	348.000	0.000	0.000
断面 118	117.000	351.000	0.000	0.000
断面 119	118.000	354.000	0.000	0.000
断面 120	119.000	357.000	0.000	0.000
断面 121	120.000	360.000	0.000	0.000
断面 122	121.000	363.000	0.000	0.000
断面 123	122.000	366.000	0.000	0.000
断面 124	123.000	369.000	0.000	0.000
断面 125	124.000	372.000	0.000	0.000
断面 126	125.000	375.000	0.000	0.000
断面 127	126.000	378.000	0.000	0.000
断面 128	127.000	381.000	0.000	0.000
断面 129	128.000	384.000	0.000	0.000
断面 130	129.000	387.000	0.000	0.000
断面 131	130.000	390.000	0.000	0.000
断面 132	131.000	393.000	0.000	0.000
断面 133	132.000	396.000	0.000	0.000
断面 134	133.000	399.000	0.000	0.000
断面 135	134.000	402.000	0.000	0.000
断面 136	135.000	405.000	0.000	0.000
断面 137	136.000	408.000	0.000	0.000
断面 138	137.000	411.000	0.000	0.000
断面 139	138.000	414.000	0.000	0.000
断面 140	139.000	417.000	0.000	0.000
断面 141	140.000	420.000	0.000	0.000
断面 142	141.000	423.000	0.000	0.000
断面 143	142.000	426.000	0.000	0.000
断面 144	143.000	429.000	0.000	0.000
断面 145	144.000	432.000	0.000	0.000
断面 146	145.000	435.000	0.000	0.000
断面 147	146.000	438.000	0.000	0.000
断面 148	147.000	441.000	0.000	0.000
断面 149	148.000	444.000	0.000	0.000
断面 150	149.000	447.000	0.000	0.000
断面 151	150.000	450.000	0.000	0.000
断面 152	151.000	453.000	0.000	0.000
断面 153	152.000	456.000	0.000	0.000
断面 154	153.000	459.000	0.000	0.000
断面 155	154.000	462.000	0.000	0.000
断面 156	155.000	465.000	0.000	0.000
断面 157	156.000	468.000	0.000	0.000
断面 158	157.000	471.000	0.000	0.000
断面 159	158.000	474.000	0.000	0.000
断面 160	159.000	477.000	0.000	0.000
断面 161	160.000	480.000	0.000	0.000
断面 162	161.000	483.000	0.000	0.000
断面 163	162.000	486.000	0.000	0.000
断面 164	163.000	489.000	0.000	0.000
断面 165	164.000	492.000	0.000	0.000
断面 166	165.000	495.000	0.000	0.000
断面 167	166.000	498.000	0.000	0.000
断面 168	167.000	501.000	0.000	0.000
断面 169	168.000	504.000	0.000	0.000
断面 170	169.000	507.000	0.000	0.000
断面 171	170.000	510.000	0.000	0.000
断面 172	171.000	513.000	0.000	0.000
断面 173	172.000	516.000	0.000	0.000
断面 174	173.000	519.000	0.000	0.000
断面 175	174.000	522.000	0.000	0.000
断面 176	175.000	525.000	0.000	0.000
断面 177	176.000	528.000	0.000	0.000
断面 178	177.000	531.000	0.000	0.000
断面 179	178.000	534.000	0.000	0.000
断面 180	179.000	537.000	0.000	0.000
断面 181	180.000	540.000	0.000	0.000
断面 182	181.000	543.000	0.000	0.000
断面 183	182.000	546.000	0.000	0.000
断面 184	183.000	549.000	0.000	0.000
断面 185	184.000	552.000	0.000	0.000
断面 186	185.000	555.000	0.000	0.000
断面 187	186.000	558.000	0.000	0.000
断面 188	187.000	561.000	0.000	0.000
断面 189	188.000	564.000	0.000	0.000
断面 190	189.000	567.000	0.000	0.000
断面 191	190.000	570.000	0.000	0.000
断面 192	191.000	573.000	0.000	0.000
断面 193	192.000	576.000	0.000	0.000
断面 194	193.000	579.000	0.000	0.000
断面 195	194.000	582.000	0.000	0.000
断面 196	195.000	585.000	0.000	0.000
断面 197	196.000	588.000	0.000	0.000
断面 198	197.000	591.000	0.000	0.000
断面 199	198.000	594.000	0.000	0.000
断面 200	199.000	597.000	0.000	0.000
断面 201	200.000	600.000	0.000	0.000
断面 202	201.000	603.000	0.000	0.000
断面 203	202.000	606.000	0.000	0.000
断面 204	203.000	609.000	0.000	0.000
断面 205	204.000	612.000	0.000	0.000
断面 206	205.000	615.000	0.000	0.000
断面 207	206.000	618.000	0.000	0.000
断面 208	207.000	621.000	0.000	0.000
断面				

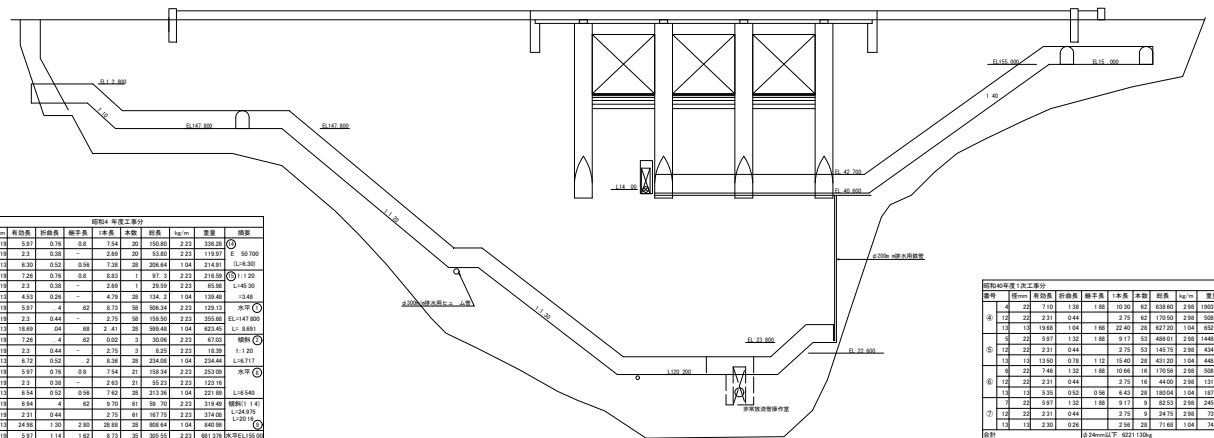
高限ダム標準断面図



工事名	令和6年度 笠野原国営施設機能保全事業		
図面名	高限ダム放流設備対策検討業務		
作成年月日			
縮尺	1:100	図面番号	4
会社名			
事業所名	九州農政局 南部九州土地改良調査管理事務所		

高限ダム監査廊配置図及び断面図

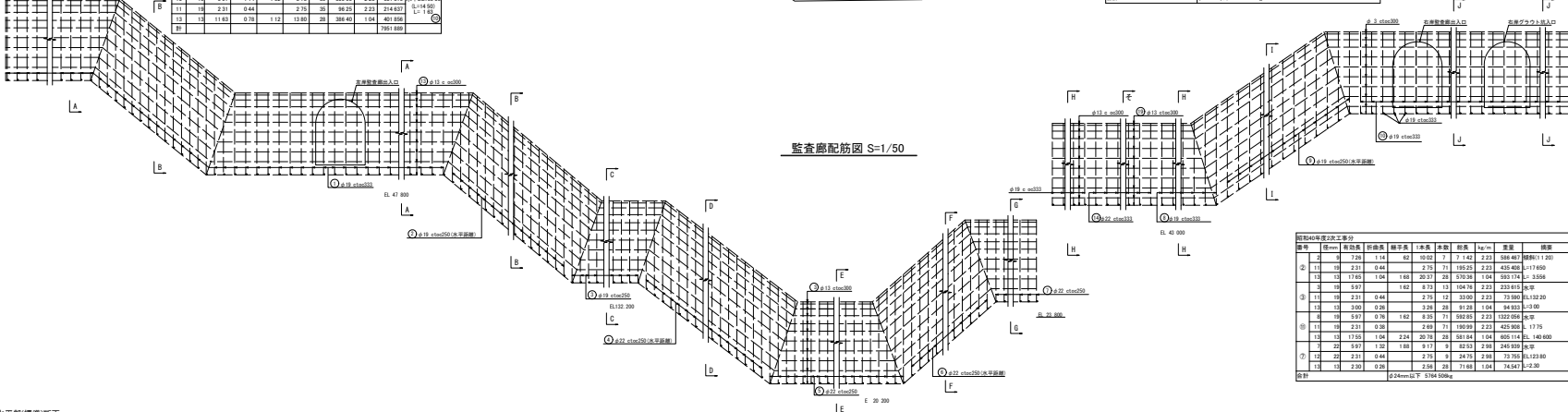
高限ダム縦断面 S=1/200



観測4号管工事部分									
管号	径(mm)	有効長	折曲長	継手長	本数	総長	kg/m	重量	備考
1	10	5.97	0.76	0.3	7.04	20	150.80	2.23	350.20
2	10	2.9	0.30	0.1	3.30	20	52.60	2.23	133.27
3	10	6.30	0.52	0.34	7.16	20	208.64	1.04	214.81
4	10	2.28	0.76	0.3	3.34	1	97.3	2.23	216.50
5	10	2.3	0.30	0.1	2.70	1	79.50	2.23	61.66
6	10	4.53	0.26	0.1	4.79	20	134.2	1.04	139.48
7	10	5.97	0.76	0.3	7.04	20	150.80	2.23	350.20
8	10	2.9	0.30	0.1	3.30	20	52.60	2.23	133.27
9	10	18.89	0.4	0.3	19.59	20	589.48	1.04	623.43
10	10	2.28	0.76	0.3	3.34	1	97.3	2.23	67.03
11	10	2.9	0.30	0.1	3.30	20	52.60	2.23	133.27
12	10	6.72	0.52	0.34	7.58	20	234.08	1.04	234.44
13	10	5.97	0.76	0.3	7.04	21	158.34	2.23	353.00
14	10	2.9	0.30	0.1	3.30	21	52.23	2.23	131.16
15	10	6.94	0.52	0.34	7.82	20	213.38	1.04	221.89
16	10	8.94	0.76	0.3	9.70	21	235.34	2.23	319.49
17	10	2.9	0.30	0.1	3.30	21	52.23	2.23	131.16
18	10	24.98	1.30	2.80	29.08	20	800.64	1.04	840.96
19	10	5.97	1.14	0.62	7.73	21	188.34	2.23	421.76
20	10	2.9	0.30	0.1	3.30	21	52.23	2.23	131.16
21	10	11.62	0.76	0.3	12.68	20	388.40	1.04	401.88
計									7951.88

観測4号管工事部分									
管号	径(mm)	有効長	折曲長	継手長	本数	総長	kg/m	重量	備考
4	22	7.10	1.20	1.89	10.20	62	638.60	2.80	282.02
5	10	22	0.31	0.41	2.72	62	170.20	2.80	174.60
6	10	13	19.84	1.04	22.40	20	827.20	1.04	832.28
7	10	22	0.31	0.41	2.72	62	170.20	2.80	174.60
8	10	22	0.31	0.41	2.72	62	170.20	2.80	174.60
9	10	13	13.50	0.76	14.26	20	431.20	1.04	446.44
10	10	22	7.46	1.20	18.66	16	170.56	2.80	208.20
11	10	22	0.31	0.41	2.72	16	44.00	2.80	131.12
12	10	13	5.35	0.52	6.43	20	180.04	1.04	187.24
13	10	22	0.31	0.41	2.72	6	62.52	2.80	246.90
14	10	22	0.31	0.41	2.72	6	62.52	2.80	171.18
15	10	13	2.30	0.26	2.56	20	71.68	1.04	74.54
計									2424.00

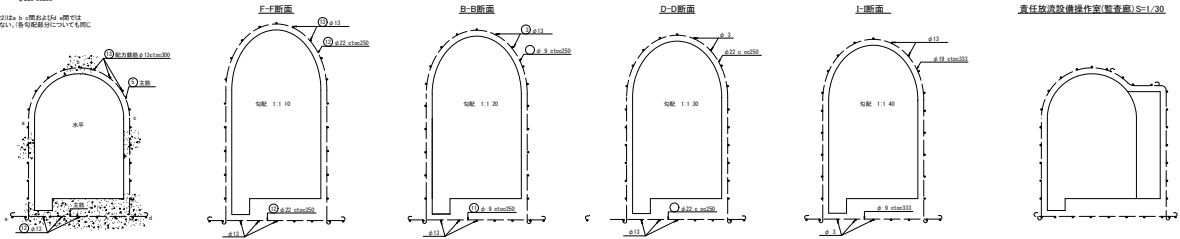
監査廊配筋図 S=1/50



観測4号管工事部分									
管号	径(mm)	有効長	折曲長	継手長	本数	総長	kg/m	重量	備考
2	11	10	2.31	0.44	2.75	71	150.25	2.23	354.46
3	11	10	17.85	1.04	18.89	20	576.20	1.04	593.74
4	10	6.97	0.76	0.42	8.15	10	108.76	2.23	233.61
5	11	10	2.31	0.44	2.75	12	30.00	2.23	70.90
6	11	10	3.00	0.26	3.26	21	61.26	1.04	64.92
7	10	6.97	0.76	0.42	8.15	71	180.89	2.23	407.06
8	11	10	2.31	0.36	2.67	71	150.93	2.23	451.90
9	10	13	17.53	1.04	18.57	20	581.84	1.04	605.14
10	10	6.97	1.20	1.89	9.17	20	247.52	2.80	248.69
11	10	22	0.31	0.41	2.72	3	24.75	2.80	70.76
12	10	13	2.30	0.26	2.56	20	71.68	1.04	74.54
計									2714.90

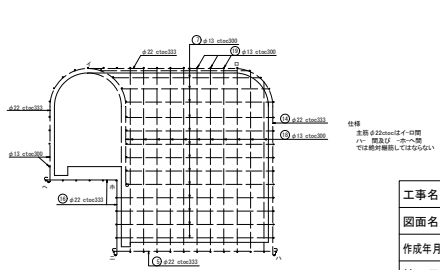
監査廊水平標準断面
 断面 本数
 A-A 1本
 B-B 2本
 C-C 2本
 D-D 2本
 E-E 2本
 F-F 2本
 G-G 2本
 H-H 2本
 I-I 2本
 J-J 2本
 K-K 2本
 L-L 2本

監査廊断面図 S=1/30



真柱放水設備操作室(監査廊)S=1/30

真柱放水設備操作室(L)操作室断面図 S=1/40



工事名	令和6年度 笠野原産地施設機能保全事業 高限ダム放水設備対策設計業務（仮称）
図面名	高限ダム監査廊配置図及び断面図
作成年月日	
縮尺	1:200, 50:40, 30:20
図面番号	5
会社名	
事業所名	九州農政局 南部九州土地改良調査管理事務所