



誰もが住んでみたい村に
農業農村整備

令和7年度

地域整備方向検討調査

出水平野地域環境調査業務

積算書

(当初)

九州農政局
南部九州土地改良調査管理事務所

事業名	地域整備方向検討調査					
業務名	出水平野地域環境調査業務					
業務別業務名:地域整備方向検討調査 出水平野地域環境調査業務						
コード	名称(規格)	数量	単位	単価	金額	備考
S63003	*** S単 - 1号 *** 1 資料の検討 設計労務(直接人件費内業)		式	363,900		歩A・単A
S63003	*** S単 - 2号 *** 2 現地踏査及び生物調査計画書(案)の作成 設計労務(直接人件費内業)		式	297,000		歩A・単A
S63003	*** S単 - 3号 *** 3 既存文献調査 設計労務(直接人件費内業)		式	381,600		歩A・単A
S63003	*** S単 - 4号 *** 4 生物調査 設計労務(直接人件費内業)		式	462,200		歩A・単A
S63003	*** S単 - 5号 *** 5 注目すべき生物の選定 設計労務(直接人件費内業)		式	448,500		歩A・単A
S63003	*** S単 - 6号 *** 6 環境調査情報登録データの取りまとめ 設計労務(直接人件費内業)		式	64,550		歩A・単A
S63003	*** S単 - 7号 *** 7 点検取りまとめ 設計労務(直接人件費内業)		式	412,400		歩A・単A
S63007	*** S単 - 8号 *** A現地踏査及び生物計画書(案)の作成 設計労務(直接人件費外業)		式	54,050		歩A・単A
S63007	*** S単 - 9号 *** B 生物調査 魚類等水生生物 設計労務(直接人件費外業)		式	148,400		歩A・単A
S63007	*** S単 - 10号 *** C 生物調査 両生類・爬虫類 設計労務(直接人件費外業)		式	99,900		歩A・単A
S63007	*** S単 - 11号 *** D 生物調査 哺乳類 設計労務(直接人件費外業)		式	99,900		歩A・単A
S63007	*** S単 - 12号 *** E 生物調査 鳥類 設計労務(直接人件費外業)		式	99,900		歩A・単A
S63007	*** S単 - 13号 *** 外業の移動に係る基準日額 設計労務(直接人件費外業)		式	392,686		歩A・単A
S63010	*** S単 - 14号 *** 打合せ(設計業務基準日額) 打合せ(設計業務基準日額) 一般工程,着手前・最終,1.00人,1.00人,0.00人,0.5日,0.58日		回	136,620		歩A・単A
S63010	*** S単 - 15号 *** 打合せ(設計業務基準日額) 打合せ(設計業務基準日額) 一般工程,中間,0.00人,1.00人,1.00人,0.00人,0.5日,0.58日		回	116,748		歩A・単A
S63011	*** S単 - 16号 *** 打合せに係る旅費交通費 打合せ(設計旅費・交通費) 一般工程・解析等調査業務,着手前・最終,通勤により打合せ,ライトバン,1日,4時間		回	10,400		歩A・単A
S63011	*** S単 - 17号 *** 打合せに係る旅費交通費 打合せ(設計旅費・交通費) 一般工程・解析等調査業務,中間,通勤により打合せ,ライトバン,1日,4時間		回	10,400		歩A・単A
S63017	*** S単 - 18号 *** 外業に係る交通費_A-2 生物調査計画書(案)の作成 旅費交通費(設計外業宿泊用) ライトバン,1.00日,2日,4時間		式	15,399		歩A・単A
S63017	*** S単 - 19号 *** 外業に係る旅費交通費_B 魚類等水生生物 旅費交通費(設計外業宿泊用) ライトバン,0.50日,2日,4時間		式	9,999		歩A・単A
S63017	*** S単 - 20号 *** 外業に係る旅費交通費_C 両生類・爬虫類 旅費交通費(設計外業宿泊用) ライトバン,0.50日,2日,4時間		式	9,999		歩A・単A
S63017	*** S単 - 21号 *** 外業に係る旅費交通費_D 哺乳類 旅費交通費(設計外業宿泊用) ライトバン,0.50日,2日,4時間		式	9,999		歩A・単A

事業名	地域整備方向検討調査
業務名	出水平野地域環境調査業務

業務別業務名:地域整備方向検討調査 出水平野地域環境調査業務

コード	名称	数量	単位	単価	金額	備考
	*** S単 - 1号 ***					
S63003	1 資料の検討		式		1,000	歩A 当たり算出
	設計労務(直接人件費内業)			時間的制約:なし 夜間制約作業時間:0.0	制約作業時間:0.0 冬期補正:なし	
	1)主任技術者の人数	0.00人		豪雪補正:なし	亜熱帯補正:なし	
	2)技師長の人数	0.00人		基本給時間:8.0	超勤時間:0.0	
	3)主任技師の人数	1.00人		深夜時間:0.0		
	4)技師Aの人数	1.00人				
	5)技師Bの人数	1.00人				
	6)技師Cの人数	2.00人				
	7)技術員の人数	3.00人				
R04003	主任技師		1.000	人	66,900	
R04004	技師(A)		1.000	人	59,600	
R04005	技師(B)		1.000	人	48,500	
R04006	技師(C)		2.000	人	40,300	
R04007	技術員		3.000	人	36,100	
	合計				363,900	算出数量 1,000 式
	単価			式	363,900	
	*** S単 - 2号 ***					
S63003	2 現地踏査及び生物調査計画書(案)の作成		式		1,000	歩A 当たり算出
	設計労務(直接人件費内業)			時間的制約:なし 夜間制約作業時間:0.0	制約作業時間:0.0 冬期補正:なし	
	1)主任技術者の人数	0.00人		豪雪補正:なし	亜熱帯補正:なし	
	2)技師長の人数	0.00人		基本給時間:8.0	超勤時間:0.0	
	3)主任技師の人数	0.00人		深夜時間:0.0		
	4)技師Aの人数	1.00人				
	5)技師Bの人数	1.00人				
	6)技師Cの人数	2.00人				
	7)技術員の人数	3.00人				
R04004	技師(A)		1.000	人	59,600	
R04005	技師(B)		1.000	人	48,500	
R04006	技師(C)		2.000	人	40,300	
R04007	技術員		3.000	人	36,100	
	合計				297,000	算出数量 1,000 式
	単価			式	297,000	
	*** S単 - 3号 ***					
S63003	3 既存文献調査		式		1,000	歩A 当たり算出
	設計労務(直接人件費内業)			時間的制約:なし 夜間制約作業時間:0.0	制約作業時間:0.0 冬期補正:なし	
	1)主任技術者の人数	0.00人		豪雪補正:なし	亜熱帯補正:なし	
	2)技師長の人数	0.00人		基本給時間:8.0	超勤時間:0.0	
	3)主任技師の人数	0.00人		深夜時間:0.0		
	4)技師Aの人数	1.00人				
	5)技師Bの人数	2.00人				
	6)技師Cの人数	2.00人				
	7)技術員の人数	4.00人				
R04004	技師(A)		1.000	人	59,600	
R04005	技師(B)		2.000	人	48,500	
R04006	技師(C)		2.000	人	40,300	
R04007	技術員		4.000	人	36,100	
	合計				381,600	算出数量 1,000 式
	単価			式	381,600	

事業名	地域整備方向検討調査
業務名	出水平野地域環境調査業務

業務別業務名: 地域整備方向検討調査 出水平野地域環境調査業務

コード	名称	数量	単位	単価	金額	備考
	*** S単 - 4号 ***					
S63003	4 生物調査		式		1,000	歩A 当たり算出
	設計労務(直接人件費内業)			時間的制約:なし 夜間制約作業時間:0.0	制約作業時間:0.0 冬期補正:なし	
	1)主任技術者の人数	0.00人		豪雪補正:なし	亜熱帯補正:なし	
	2)技師長の人数	0.00人		基本給時間:8.0	超勤時間:0.0	
	3)主任技師の人数	0.00人		深夜時間:0.0		
	4)技師Aの人数	1.00人				
	5)技師Bの人数	2.00人				
	6)技師Cの人数	4.00人				
	7)技術員の人数	4.00人				
R04004	技師(A)	1.000	人	59,600	59,600	
R04005	技師(B)	2.000	人	48,500	97,000	
R04006	技師(C)	4.000	人	40,300	161,200	
R04007	技術員	4.000	人	36,100	144,400	
	合計				462,200	算出数量 1,000 式
	単価		式		462,200	
	*** S単 - 5号 ***					
S63003	5 注目すべき生物の選定		式		1,000	歩A 当たり算出
	設計労務(直接人件費内業)			時間的制約:なし 夜間制約作業時間:0.0	制約作業時間:0.0 冬期補正:なし	
	1)主任技術者の人数	0.00人		豪雪補正:なし	亜熱帯補正:なし	
	2)技師長の人数	0.00人		基本給時間:8.0	超勤時間:0.0	
	3)主任技師の人数	1.00人		深夜時間:0.0		
	4)技師Aの人数	1.00人				
	5)技師Bの人数	2.00人				
	6)技師Cの人数	2.00人				
	7)技術員の人数	4.00人				
R04003	主任技師	1.000	人	66,900	66,900	
R04004	技師(A)	1.000	人	59,600	59,600	
R04005	技師(B)	2.000	人	48,500	97,000	
R04006	技師(C)	2.000	人	40,300	80,600	
R04007	技術員	4.000	人	36,100	144,400	
	合計				448,500	算出数量 1,000 式
	単価		式		448,500	
	*** S単 - 6号 ***					
S63003	6 環境調査情報登録データの取りまとめ		式		1,000	歩A 当たり算出
	設計労務(直接人件費内業)			時間的制約:なし 夜間制約作業時間:0.0	制約作業時間:0.0 冬期補正:なし	
	1)主任技術者の人数	0.00人		豪雪補正:なし	亜熱帯補正:なし	
	2)技師長の人数	0.00人		基本給時間:8.0	超勤時間:0.0	
	3)主任技師の人数	0.00人		深夜時間:0.0		
	4)技師Aの人数	0.00人				
	5)技師Bの人数	0.50人				
	6)技師Cの人数	1.00人				
	7)技術員の人数	0.00人				
R04005	技師(B)	0.500	人	48,500	24,250	
R04006	技師(C)	1.000	人	40,300	40,300	
	合計				64,550	算出数量 1,000 式
	単価		式		64,550	
	*** S単 - 7号 ***					
S63003	7 点検取りまとめ		式		1,000	歩A 当たり算出

事業名	地域整備方向検討調査
業務名	出水平野地域環境調査業務

業務別業務名: 地域整備方向検討調査 出水平野地域環境調査業務

コード	名称	数量	単位	単価	金額	備考
	設計労務(直接人件費内業)			時間的制約:なし 夜間制約作業時間:0.0	制約作業時間:0.0 冬期補正:なし	
	1)主任技術者の人数	0.00人		豪雪補正:なし	亜熱帯補正:なし	
	2)技師長の人数	0.00人		基本給時間:8.0	超勤時間:0.0	
	3)主任技師の人数	1.00人		深夜時間:0.0		
	4)技師Aの人数	1.00人				
	5)技師Bの人数	2.00人				
	6)技師Cの人数	2.00人				
	7)技術員の人数	3.00人				
R04003	主任技師		1.000	人	66,900	66,900
R04004	技師(A)		1.000	人	59,600	59,600
R04005	技師(B)		2.000	人	48,500	97,000
R04006	技師(C)		2.000	人	40,300	80,600
R04007	技術員		3.000	人	36,100	108,300
	合計					算出数量 1.000 式
	単価			式		412,400
	*** S単 - 8号 ***					
S63007	A現地踏査及び生物計画書(案)の作成 設計労務(直接人件費外業)			式		1.000 式 歩A 当たり算出
	1)主任技術者の人数	0.00人		時間的制約:なし 夜間制約作業時間:0.0	制約作業時間:0.0 冬期補正:なし	
	2)技師長の人数	0.00人		豪雪補正:なし	亜熱帯補正:なし	
	3)主任技師の人数	0.00人		基本給時間:8.0	超勤時間:0.0	
	4)技師Aの人数	0.50人		深夜時間:0.0		
	5)技師Bの人数	0.50人				
	6)技師Cの人数	0.00人				
	7)技術員の人数	0.00人				
R04004	技師(A) 外業		0.500	人	59,600	29,800
R04005	技師(B) 外業		0.500	人	48,500	24,250
	合計					算出数量 1.000 式
	単価			式		54,050
	*** S単 - 9号 ***					
S63007	B 生物調査_魚類等水生生物 設計労務(直接人件費外業)			式		1.000 式 歩A 当たり算出
	1)主任技術者の人数	0.00人		時間的制約:なし 夜間制約作業時間:0.0	制約作業時間:0.0 冬期補正:なし	
	2)技師長の人数	0.00人		豪雪補正:なし	亜熱帯補正:なし	
	3)主任技師の人数	0.00人		基本給時間:8.0	超勤時間:0.0	
	4)技師Aの人数	1.00人		深夜時間:0.0		
	5)技師Bの人数	1.00人				
	6)技師Cの人数	1.00人				
	7)技術員の人数	0.00人				
R04004	技師(A) 外業		1.000	人	59,600	59,600
R04005	技師(B) 外業		1.000	人	48,500	48,500
R04006	技師(C) 外業		1.000	人	40,300	40,300
	合計					算出数量 1.000 式
	単価			式		148,400
	*** S単 - 10号 ***					
S63007	C 生物調査_両生類・爬虫類 設計労務(直接人件費外業)			式		1.000 式 歩A 当たり算出
	1)主任技術者の人数	0.00人		時間的制約:なし 夜間制約作業時間:0.0	制約作業時間:0.0 冬期補正:なし	
	2)技師長の人数	0.00人		豪雪補正:なし	亜熱帯補正:なし	
	3)主任技師の人数	0.00人		基本給時間:8.0	超勤時間:0.0	
	4)技師Aの人数	1.00人		深夜時間:0.0		

事業名	地域整備方向検討調査					
業務名	出水平野地域環境調査業務					
業務別業務名: 地域整備方向検討調査 出水平野地域環境調査業務						
コード	名称	数量	単位	単価	金額	備考
	5) 技師 B の人数	0.00人				
	6) 技師 C の人数	1.00人				
	7) 技術員 の人数	0.00人				
R04004	技師 (A) 外業		1.000	人	59,600	59,600
R04006	技師 (C) 外業		1.000	人	40,300	40,300
	合計				99,900	算出数量 1.000 式
	単 価			式	99,900	
	*** S 単 - 11号 ***					
S63007	D 生物調査_哺乳類			式	1.000 式	歩A 当たり算出
	設計労務(直接人件費外業)				時間的制約:なし 夜間制約作業時間:0.0	制約作業時間:0.0 冬期補正:なし
	1) 主任技術者の人数	0.00人			豪雪補正:なし	亜熱帯補正:なし
	2) 技師長の人数	0.00人			基本給時間:8.0	超勤時間:0.0
	3) 主任技師の人数	0.00人			深夜時間:0.0	
	4) 技師 A の人数	1.00人				
	5) 技師 B の人数	0.00人				
	6) 技師 C の人数	1.00人				
	7) 技術員 の人数	0.00人				
R04004	技師 (A) 外業		1.000	人	59,600	59,600
R04006	技師 (C) 外業		1.000	人	40,300	40,300
	合計				99,900	算出数量 1.000 式
	単 価			式	99,900	
	*** S 単 - 12号 ***					
S63007	E 生物調査_鳥類			式	1.000 式	歩A 当たり算出
	設計労務(直接人件費外業)				時間的制約:なし 夜間制約作業時間:0.0	制約作業時間:0.0 冬期補正:なし
	1) 主任技術者の人数	0.00人			豪雪補正:なし	亜熱帯補正:なし
	2) 技師長の人数	0.00人			基本給時間:8.0	超勤時間:0.0
	3) 主任技師の人数	0.00人			深夜時間:0.0	
	4) 技師 A の人数	1.00人				
	5) 技師 B の人数	0.00人				
	6) 技師 C の人数	1.00人				
	7) 技術員 の人数	0.00人				
R04004	技師 (A) 外業		1.000	人	59,600	59,600
R04006	技師 (C) 外業		1.000	人	40,300	40,300
	合計				99,900	算出数量 1.000 式
	単 価			式	99,900	
	*** S 単 - 13号 ***					
S63007	外業の移動に係る基準日額			式	1.000 式	歩A 当たり算出
	設計労務(直接人件費外業)				時間的制約:なし 夜間制約作業時間:0.0	制約作業時間:0.0 冬期補正:なし
	1) 主任技術者の人数	0.00人			豪雪補正:なし	亜熱帯補正:なし
	2) 技師長の人数	0.00人			基本給時間:8.0	超勤時間:0.0
	3) 主任技師の人数	0.00人			深夜時間:0.0	
	4) 技師 A の人数	3.56人				
	5) 技師 B の人数	2.06人				
	6) 技師 C の人数	2.00人				
	7) 技術員 の人数	0.00人				
R04004	技師 (A) 外業		3.560	人	59,600	212,176
R04005	技師 (B) 外業		2.060	人	48,500	99,910
R04006	技師 (C) 外業		2.000	人	40,300	80,600
	合計				392,686	算出数量 1.000 式
	単 価			式	392,686	

事業名	地域整備方向検討調査					
業務名	出水平野地域環境調査業務					
業務別業務名: 地域整備方向検討調査 出水平野地域環境調査業務						
コード	名称	数量	単位	単価	金額	備考
	*** S単 - 14号 ***					
S63010	打合せ(設計業務基準日額)		回		1,000	歩A 当たり算出
	打合せ(設計業務基準日額) 一般工種,着手前・最終,1.00人,1.00人,0.00人,0.00人,0.5日,0.58日			時間的制約:なし 夜間制約作業時間:0.0 豪雪補正:なし 基本給時間:8.0 深夜時間:0.0	制約作業時間:0.0 冬期補正:なし 亜熱帯補正:なし 超勤時間:0.0	
	1)設計工種 2)打合せ 3)設計用主任技師人数 4)設計用技師(A)人数 5)設計用技師(B)人数 6)設計用技師(C)人数 7)打合せ日数 8)往復移動日数	一般工種 着手前・最終 1.00人 1.00人 0.00人 0.00人 0.500日 0.580日				
R04003	主任技師	1.080	人	66,900	72,252	
R04004	技師(A)	1.080	人	59,600	64,368	
	合計				136,620	算出数量 1,000回
	単価		回		136,620	
	*** S単 - 15号 ***					
S63010	打合せ(設計業務基準日額)		回		1,000	歩A 当たり算出
	打合せ(設計業務基準日額) 一般工種,中間,0.00人,1.00人,1.00人,0.00人,0.5日,0.58日			時間的制約:なし 夜間制約作業時間:0.0 豪雪補正:なし 基本給時間:8.0 深夜時間:0.0	制約作業時間:0.0 冬期補正:なし 亜熱帯補正:なし 超勤時間:0.0	
	1)設計工種 2)打合せ 3)設計用主任技師人数 4)設計用技師(A)人数 5)設計用技師(B)人数 6)設計用技師(C)人数 7)打合せ日数 8)往復移動日数	一般工種 中間 0.00人 1.00人 1.00人 0.00人 0.500日 0.580日				
R04004	技師(A)	1.080	人	59,600	64,368	
R04005	技師(B)	1.080	人	48,500	52,380	
	合計				116,748	算出数量 1,000回
	単価		回		116,748	
	*** S単 - 16号 ***					
S63011	打合せに係る旅費交通費		回		1,000	歩A 当たり算出
	打合せ(設計旅費・交通費) 一般工種・解析等調査業務,着手前・最終,通勤により打合せ,ライトバン,1日,4時間			時間的制約:なし 夜間制約作業時間:0.0 豪雪補正:なし 基本給時間:8.0 深夜時間:0.0	制約作業時間:0.0 冬期補正:なし 亜熱帯補正:なし 超勤時間:0.0	
	1)設計工種 2)打合せ内容 3)主任技師配置人員 4)技師A配置人員 5)技師B配置人員 6)技師C配置人員 7)打合せ日数 8)往復移動日数 9)宿泊区分 10)交通機関区分 11)高速道路往復料金(税別) 12)鉄道往復1人当料金(税別) 13)バス往復1人当料金(税別) 14)船舶往復1人当料金(税別) 15)航空往復1人当料金(税別) 16)ライトバン使用日数 17)時間区分 18)宿泊料金1人当料金(税別) 19)宿泊手当1人当料金(税別)	一般工種・解析等調査業務 着手前・最終 1人 1人 0人 0人 0.50日 0.58日 通勤により打合せ ライトバン 6,690円 0円 0円 0円 0円 1日 4時間 0円 0円				
P54301	高速道路等料金 消費税抜き	1.000	式	6,690	6,690	
M28121	ライトバン[ガソリン]二輪駆動 乗車定員5名 排気量1.5L	1.000	日	1,960	1,960	
P34001	ガソリン JIS2号 レギュラースタンド	10.800	L	162	1,750	

事業名	地域整備方向検討調査
業務名	出水平野地域環境調査業務

業務別業務名: 地域整備方向検討調査 出水平野地域環境調査業務

コード	名称	数量	単位	単価	金額	備考
	合計				10,400	算出数量 1.000 回
	単価		回		10,400	
	*** S単 - 17号 ***					
S63011	打合せに係る旅費交通費		回		1.000 回	歩A 当たり算出
	打合せ(設計旅費・交通費) 一般工種・解析等調査業務, 中間, 通勤により打合せ, ライトバン, 1 日, 4時間					時間的制約: なし 夜間制約作業時間: 0.0 豪雪補正: なし 基本給時間: 8.0 深夜時間: 0.0 制約作業時間: 0.0 冬期補正: なし 亜熱帯補正: なし 超勤時間: 0.0
	1) 設計工種	一般工種・解析等調査業務				
	2) 打合せ内容	中間				
	3) 主任技師配置人員	0人				
	4) 技師 A 配置人員	1人				
	5) 技師 B 配置人員	1人				
	6) 技師 C 配置人員	0人				
	7) 打合せ日数	0.50日				
	8) 往復移動日数	0.58日				
	9) 宿泊区分	通勤により打合せ				
	10) 交通機関区分	ライトバン				
	11) 高速道路往復料金(税別)	6,690円				
	12) 鉄道往復1人当料金(税別)	0円				
	13) バス往復1人当料金(税別)	0円				
	14) 船舶往復1人当料金(税別)	0円				
	15) 航空往復1人当料金(税別)	0円				
	16) ライトバン使用日数	1日				
	17) 時間区分	4時間				
	18) 宿泊料金 1人当料金(税別)	0円				
	19) 宿泊手当 1人当料金(税別)	0円				
P54301	高速道路等料金 消費税抜き	1.000	式	6,690	6,690	
M28121	ライトバン[ガソリン二輪駆動] 乗車定員5名 排気量1.5L	1.000	日	1,960	1,960	
P34001	ガソリン JIS2号 レギュラースタンド	10.800	L	162	1,750	
	合計				10,400	算出数量 1.000 回
	単価		回		10,400	
	*** S単 - 18号 ***					
S63017	外業に係る交通費_A-2 生物調査計画書(案)の作成		式		1.000 式	歩A 当たり算出
	旅費交通費(設計外業宿泊用) ライトバン, 1.00日, 2日, 4時間					時間的制約: なし 夜間制約作業時間: 0.0 豪雪補正: なし 基本給時間: 8.0 深夜時間: 0.0 制約作業時間: 0.0 冬期補正: なし 亜熱帯補正: なし 超勤時間: 0.0
	1) 交通機関区分	ライトバン				
	2) 高速道路往復料金(税別)	7,980円				
	3) 鉄道往復料金[全員分合算](税別)	0円				
	4) バス往復料金[全員分合算](税別)	0円				
	5) 船舶往復料金[全員分合算](税別)	0円				
	6) 航空往復料金[全員分合算](税別)	0円				
	7) 往復移動日数	1.00日				
	8) ライトバン使用日数	2日				
	9) 時間区分	4時間				
	10) 技師長外業日数	0.000日				
	11) 主任技師外業日数	0.000日				
	12) 技師 A 外業日数	0.250日				
	13) 技師 B 外業日数	0.250日				
	14) 技師 C 外業日数	0.000日				
	15) 技術員外業日数	0.000日				
	16) 宿泊料金 1人当料金(税別)	0円				
	17) 宿泊手当 1人当料金(税別)	0円				
P54301	高速道路等料金 消費税抜き	1.000	式	7,980	7,980	
M28121	ライトバン[ガソリン二輪駆動] 乗車定員5名 排気量1.5L	2.000	日	1,960	3,920	
P34001	ガソリン JIS2号 レギュラースタンド	21.600	L	162	3,499	
	合計				15,399	算出数量 1.000 式
	単価		式		15,399	
	*** S単 - 19号 ***					
S63017	外業に係る旅費交通費_B 魚類等水生生物		式		1.000 式	歩A 当たり算出

事業名	地域整備方向検討調査
業務名	出水平野地域環境調査業務

業務別業務名: 地域整備方向検討調査 出水平野地域環境調査業務

コード	名 称	数 量	単 位	単 価	金 額	備 考
	旅費交通費(設計外業宿泊用) ライトバン,0.50日,2日,4時間			時間的制約:なし 夜間制約作業時間:0.0	制約作業時間:0.0 冬期補正:なし	
	1)交通機関区分	ライトバン		豪雪補正:なし	亜熱帯補正:なし	
	2)高速道路往復料金(税別)	2,580円		基本給時間:8.0	超勤時間:0.0	
	3)鉄道往復料金[全員分合算](税別)	0円		深夜時間:0.0		
	4)バス往復料金[全員分合算](税別)	0円				
	5)船舶往復料金[全員分合算](税別)	0円				
	6)航空往復料金[全員分合算](税別)	0円				
	7)往復移動日数	0.50日				
	8)ライトバン使用日数	2日				
	9)時間区分	4時間				
	10)技師長外業日数	0.000日				
	11)主任技師外業日数	0.000日				
	12)技師A外業日数	1.000日				
	13)技師B外業日数	1.000日				
	14)技師C外業日数	1.000日				
	15)技術員外業日数	0.000日				
	16)宿泊料金1人当料金(税別)	0円				
	17)宿泊手当1人当料金(税別)	0円				
P54301	高速道路等料金 消費税抜き		1.000 式	2,580	2,580	
M28121	ライトバン[ガソリン]二輪駆動 乗車定員5名 排気量1.5L		2.000 日	1,960	3,920	
P34001	ガソリン JIS2号 レギュラースタンド		21.600 L	162	3,499	
	合 計				9,999	算出数量 1.000 式
	単 価		式		9,999	
	*** S単 - 20号 ***					
S63017	外業に係る旅費交通費_C 両生類・爬虫類		式		1.000 式	歩A 当たり算出
	旅費交通費(設計外業宿泊用) ライトバン,0.50日,2日,4時間			時間的制約:なし 夜間制約作業時間:0.0	制約作業時間:0.0 冬期補正:なし	
	1)交通機関区分	ライトバン		豪雪補正:なし	亜熱帯補正:なし	
	2)高速道路往復料金(税別)	2,580円		基本給時間:8.0	超勤時間:0.0	
	3)鉄道往復料金[全員分合算](税別)	0円		深夜時間:0.0		
	4)バス往復料金[全員分合算](税別)	0円				
	5)船舶往復料金[全員分合算](税別)	0円				
	6)航空往復料金[全員分合算](税別)	0円				
	7)往復移動日数	0.50日				
	8)ライトバン使用日数	2日				
	9)時間区分	4時間				
	10)技師長外業日数	0.000日				
	11)主任技師外業日数	0.000日				
	12)技師A外業日数	1.000日				
	13)技師B外業日数	0.000日				
	14)技師C外業日数	1.000日				
	15)技術員外業日数	0.000日				
	16)宿泊料金1人当料金(税別)	0円				
	17)宿泊手当1人当料金(税別)	0円				
P54301	高速道路等料金 消費税抜き		1.000 式	2,580	2,580	
M28121	ライトバン[ガソリン]二輪駆動 乗車定員5名 排気量1.5L		2.000 日	1,960	3,920	
P34001	ガソリン JIS2号 レギュラースタンド		21.600 L	162	3,499	
	合 計				9,999	算出数量 1.000 式
	単 価		式		9,999	
	*** S単 - 21号 ***					
S63017	外業に係る旅費交通費_D 哺乳類		式		1.000 式	歩A 当たり算出
	旅費交通費(設計外業宿泊用) ライトバン,0.50日,2日,4時間			時間的制約:なし 夜間制約作業時間:0.0	制約作業時間:0.0 冬期補正:なし	
	1)交通機関区分	ライトバン		豪雪補正:なし	亜熱帯補正:なし	
	2)高速道路往復料金(税別)	2,580円		基本給時間:8.0	超勤時間:0.0	
	3)鉄道往復料金[全員分合算](税別)	0円		深夜時間:0.0		
	4)バス往復料金[全員分合算](税別)	0円				
	5)船舶往復料金[全員分合算](税別)	0円				
	6)航空往復料金[全員分合算](税別)	0円				
	7)往復移動日数	0.50日				
	8)ライトバン使用日数	2日				
	9)時間区分	4時間				
	10)技師長外業日数	0.000日				
	11)主任技師外業日数	0.000日				
	12)技師A外業日数	1.000日				

事業名	地域整備方向検討調査
業務名	出水平野地域環境調査業務

業務別業務名: 地域整備方向検討調査 出水平野地域環境調査業務

コード	名称	数量	単位	単価	金額	備考
	13) 技師 B 外業日数	0.000日				
	14) 技師 C 外業日数	1.000日				
	15) 技術員外業日数	0.000日				
	16) 宿泊料金 1 人当料金 (税別)	0円				
	17) 宿泊手当 1 人当料金 (税別)	0円				
P54301	高速道路等料金 消費税抜き	1.000	式	2,580	2,580	
M28121	ライトノン[ガソリンエンジン 二輪駆動] 乗車定員5名 排気量1.5L	2.000	日	1,960	3,920	
P34001	ガソリン J I S 2 号 レギュラースタンド	21.600	L	162	3,499	
	合計				9,999	算出数量 1.000 式
	単 価		式		9,999	
	*** S 単 - 22号 ***					
S63017	外業に係る旅費交通費 E 鳥類		式		1,000 式	歩A 当たり算出
	旅費交通費 (設計外業宿泊用) ライトバン, 0.50日, 2日, 4時間					時間的制約: なし 夜間制約作業時間: 0.0 制約作業時間: 0.0 冬期補正: なし
	1) 交通機関区分	ライトバン				豪雪補正: なし 基本給時間: 8.0 亜熱帯補正: なし 超勤時間: 0.0
	2) 高速道路往復料金 (税別)	2,580円				深夜時間: 0.0
	3) 鉄道往復料金 [全員分合算] (税別)	0円				
	4) バス往復料金 [全員分合算] (税別)	0円				
	5) 船舶往復料金 [全員分合算] (税別)	0円				
	6) 航空往復料金 [全員分合算] (税別)	0円				
	7) 往復移動日数	0.50日				
	8) ライトバン使用日数	2日				
	9) 時間区分	4時間				
	10) 技師長外業日数	0.000日				
	11) 主任技師外業日数	0.000日				
	12) 技師 A 外業日数	1.000日				
	13) 技師 B 外業日数	0.000日				
	14) 技師 C 外業日数	1.000日				
	15) 技術員外業日数	0.000日				
	16) 宿泊料金 1 人当料金 (税別)	0円				
	17) 宿泊手当 1 人当料金 (税別)	0円				
P54301	高速道路等料金 消費税抜き	1.000	式	2,580	2,580	
M28121	ライトノン[ガソリンエンジン 二輪駆動] 乗車定員5名 排気量1.5L	2.000	日	1,960	3,920	
P34001	ガソリン J I S 2 号 レギュラースタンド	21.600	L	162	3,499	
	合計				9,999	算出数量 1.000 式
	単 価		式		9,999	
	*** S 単 - 23号 ***					
S63018	外業に係る交通費 A-1 現地踏査		式		1,000 式	歩A 当たり算出
	旅費交通費 (設計外業日帰用) ライトバン, 1日, 4時間					時間的制約: なし 夜間制約作業時間: 0.0 制約作業時間: 0.0 冬期補正: なし
	1) 交通機関区分	ライトバン				豪雪補正: なし 基本給時間: 8.0 亜熱帯補正: なし 超勤時間: 0.0
	2) 高速道路往復料金 (税別)	2,580円				深夜時間: 0.0
	3) 鉄道往復 1 人当料金 (税別)	0円				
	4) バス往復 1 人当料金 (税別)	0円				
	5) 船舶往復 1 人当料金 (税別)	0円				
	6) 航空往復 1 人当料金 (税別)	0円				
	7) ライトバン使用日数の入力	1日				
	8) 時間区分	4時間				
	9) 設計用技師長外業日数	0.000日				
	10) 設計用主任技師外業日数	0.000日				
	11) 設計用技師 A 外業日数	0.560日				
	12) 設計用技師 B 外業日数	0.560日				
	13) 設計用技師 C 外業日数	0.000日				
	14) 設計用技術員外業日数	0.000日				
P54301	高速道路等料金 消費税抜き	1.000	式	2,580	2,580	
M28121	ライトノン[ガソリンエンジン 二輪駆動] 乗車定員5名 排気量1.5L	1.000	日	1,960	1,960	
P34001	ガソリン J I S 2 号 レギュラースタンド	10.800	L	162	1,750	
	合計				6,290	算出数量 1.000 式
	単 価		式		6,290	

令和7年度 地域整備方向検討調査
出水平野地域環境調査業務

特別仕様書

九州農政局南部九州土地改良調査管理事務所

第1章 総則

第1-1条 (適用範囲)

令和7年度 地域整備方向検討調査 出水平野地域環境調査業務（以下「本業務」という。）の施行にあたっては、農林水産省農村振興局制定「設計業務共通仕様書」（以下「共通仕様書」という。）によるほか、同仕様書に対する特記及び追加事項は、この特別仕様書によるものとする。

第1-2条 (目的)

本業務は、出水平野地域における整備構想策定の一環として、出水平野地域における環境調査を実施し、取りまとめ等を行うものである。

第1-3条 (場所)

本業務において対象とする場所は、鹿児島県出水市地内で別途業務位置図に示すとおりである。

第1-4条 (一般事項)

業務請負契約書及び共通仕様書に示す以外の一般事項は、次のとおりである。

- 1 作業実施順序、方法等は監督職員と密接な連絡を取り、作業の円滑な進捗を図るものとする。
- 2 作業に従事する技術者は、対象業務に十分な知識と経験を有した者とする。
- 3 調査予定範囲については、事前に監督職員と打合せを行い承諾を得るものとする。
- 4 作業実施のための土地立入り等は、共通仕様書第1-16条によるが、土地の踏み荒らし、立木伐採等に対する補償は、受注者の責任において処理するものとする。なお、現地立入りに当たっては、監督職員と連絡を取った後、作業に着手するものとする。
- 5 受注者は常に業務内容を把握し、業務期間中であっても監督職員が資料の提出を求めたときは、速やかにこれに応じるものとする。

第1-5条 (履行確実性評価の達成状況の確認)

本業務の受注にあたり、予算決算及び会計令第85条の基準に基づく価格（以下、「調査基準価格」という。）を下回る金額で受注した場合には、業務説明書に示す履行確実性評価の審査で提出した追加資料について、業務実施状況を踏まえた実施額に修正し、これを裏付ける資料とともに、業務完了検査時に提出するものとする。その上で、提出された資料をもとに以下の内容について履行確実性評価の達成状況を確認し、その成果を業務成績に反映させるものとする。なお、業務完了検査時まで提出されない場合には以降の提出を受け付けず、業務成績評定に厳格に反映させるものとする。

- 1 審査項目 a) ～ c) において、審査時に比較して正当な理由なく必要額を下回った場合
- 2 審査項目 d) において、審査時に比較して正当な理由なく再委託額が下回った場合
- 3 その他、業務計画書等に示された、実施体制、実施手順、工程計画が正当な理由なく異なる場合等、業務実施体制に関する問題が生じた場合
- 4 業務成果品のミス、不備等

第1-6条（管理技術者）

管理技術者は、共通仕様書第1-6条第3項によるものとし、農業土木技術管理士以外の資格に該当する技術部門・選択科目は次のとおりである。

資 格	技 術 部 門	選 択 科 目
技術士	総合技術監理	農業－農業農村工学 農業－農村地域・資源計画 農業－農業土木 農業－農村環境 環境－環境保全計画 環境－自然環境保全 環境－環境影響評価
	農業	農業農村工学、農村地域・資源計画、農業土木、農村環境
	環境	環境保全計画、自然環境保全、環境影響評価
博士	当該業務に該当する学術部門	
シビルコンサルティングマネージャー	農業土木	－

2 調査基準価格を下回る価格で契約した場合においては、管理技術者は屋外で行う調査の実施に際して現場に常駐するとともに、作業日毎に業務の内容を監督職員に報告しなければならない。

なお、管理技術者が現場での常駐場所を定めた場合、あるいは変更した場合は監督職員に報告することとする。

第1-7条（担当技術者）

- 1 担当技術者は、共通仕様書第1-8条によるものとする。
- 2 生物調査の実施にあたっては、調査項目に対応する生物分類技能検定2級以上の資格を有する者を配置し、調査着手前に監督職員に調査実施者名簿を提出するものとする。

第1-8条（配置技術者の確認）

共通仕様書第1-11条における業務組織計画の作成及び共通仕様書第1-12条に基づく技術者情報の登録にあたっては、次によるものとする。

- 1 受注者は、業務計画書の業務組織計画に配置技術者の所属・役職及び担当する分担業務を明確に記載するものとする。なお、変更業務計画書において、業務組織計画を変更する際も同様とする。
- 2 農業農村整備事業測量調査設計業務実績情報サービスへの技術者情報の登録は、業務計画書の業務組織計画において位置付けられた技術者を登録対象とする。

第1-9条（保険加入）

受注者は、共通仕様書第1-37条に示されている保険に加入している旨を業務計画書に明示しなけ

なければならない。また、監督職員からの請求があった場合は、保険加入を証明する書類を提示しなければならない。

第2章 作業条件

第2-1条 (基本条件)

1 基本条件

本業務の対象となる出水平野地域の基本条件は、次のとおりである

想定する事業種	国営かんがい排水事業（予定）
受益面積	約2,300ha（田:1,400ha、畑:900ha（令和6年時点））
整備構想（案）	・揚水機場（更新、規模縮小） ・調整池（更新）
調査対象施設等	<対象名> （1）小原揚水機場 （2）平木場調整池

2 その他の条件

本業務の実施にあたっては、以下の事項に留意して作業を進めるものとする。

- （1）作業の実施にあたっては、事前に作業方法及び具体的な工程計画を立案のうえ、安全管理を含めた作業計画を作成して、監督職員と十分打合せを行い、安全で手戻りのないよう留意しなければならない。
- （2）本業務において生じた第三者との紛争で受注者の責に帰する事項は、受注者の責任において処理しなければならない。
- （3）現地調査に伴い施設内に立入る場合は、監督職員と打合せを行い、施設管理者と調整を行うものとする。
- （4）作業上、支障となる状態が発生した場合は、監督職員と協議するものとする。

第2-2条 (参考図書)

本業務の参考にする図書は、共通仕様書第2-1条によるほか次表によるものとする。

他の図書を参考にする場合は、監督職員の承諾を受けるものとする。

番号	名称	発行所	制定(改訂)年月
1	農業農村整備事業計画作成便覧	農業農村整備事業計画研究会	平成15年8月
2	環境との調和に配慮した事業実施のための調査計画・設計手引き	農村振興局整備部設計課計画調整室 (農林水産省HPに掲載)	平成14年2月
3	環境との調和に配慮した事業実施のための調査計画・設計手引き(第2編)	農村振興局整備部設計課計画調整室 (農林水産省HPに掲載)	平成15年3月
4	環境との調和に配慮した事業実施のための調査計画・設計手引き(第3編)	農村振興局整備部設計課計画調整室 (農林水産省HPに掲載)	平成16年5月
5	環境との調和に配慮した事業実施のための調査計画・設計の技術指針	農村振興局整備部設計課計画調整室 (農林水産省HPに掲載)	平成27年5月
6	その他関係法規及び基準等		

第2-3条 (貸与資料等)

本業務における貸与資料は次のとおりである。

分類	貸 与 資 料		数量
報告書	1	平成 25 年度 国営施設応急対策事業 出水平野地区 事業計画作成その他業務 報告書	1 部
	2	平成 27 年度 国営施設応急対策事業 出水平野地区 費用対効果算定その他業務 報告書	1 部
	3	令和 6 年度 地域整備方向検討調査 出水平野地域 営農計画及び費用対効果検討その他業務 報告書	1 部
	4	令和 6 年度 地域整備方向検討調査 出水平野地域 整備構想策定業務 報告書	1 部
その他	5	出水平野地区 事業誌及び事業成績書、施設管理図	1 式

また、上記以外に必要な資料がある場合は、監督職員と協議するものとする。

第 2 - 4 条 (参考図書及び貸与資料の取扱い)

第 2 - 2 条、第 2 - 3 条に示す参考図書及び貸与資料の取扱いは次のとおりとする。

- 1 参考図書及び貸与資料の記載事項に相互に矛盾がある場合、又は解釈に疑義が生じた場合は、監督職員と協議するものとする。
- 2 参考図書は、設計作業時点の最新版を用いることとし、設計作業中に改訂された場合には、監督職員と協議するものとする。
- 3 貸与資料は、原則として初回打合せ時に一括貸与するものとし、監督職員の請求があった場合のほか完了検査時に一括返納しなければならない。

第 2 - 5 条 (関連業務)

本業務と関連する他業務は次のとおりであり、監督職員及び関連業務の管理技術者と連携を密にして、互いに協調の図られた設計としなければならない。

番号	業 務 名	業務実施期間
1	令和 7 年度 地域整備方向検討調査 出水平野地域 整備構想検討業務	令和 7 年 5 月～令和 8 年 3 月

第 3 章 設計作業内容

第 3 - 1 条 (作業項目及び数量)

本業務における作業項目及び数量は、次表のとおりである。

なお、詳細は別紙 1 「作業項目一覧表」に示すものとする。

作業項目	数量	備 考
設計業務		
1. 資料の検討	1 式	
2. 現地踏査及び生物調査計画書(案)の作成	1 式	
3. 既存文献調査	1 式	
4. 生物調査	1 式	
5. 注目すべき生物の選定	1 式	
6. 環境調査情報登録データの取りまとめ	1 式	
7. 点検取りまとめ	1 式	

第3-2条（作業の留意点）

業務の実施に当たって、特に留意する点は次のとおりとする。

- 1 第2-2条、第2-3条及び共通仕様書に示す参考図書、貸与資料や受注者が有する資料等を参考にした場合は、その出典を明示するものとする。
- 2 当該業務を実施するに当たり、生物調査結果及び注目すべき生物の選定時において、助言を受けるべき学識経験者は、初回打合せにおいて監督職員が提示する。なお、助言を受けるべき学識経験者は2名程度を想定している。
- 3 作業項目2、5で助言・指導を得るための学識経験者（2名程度）の謝金及び旅費は受注者から支払うものとする。なお、謝金の支払い基準については、発注者が受注者へ指示を行う。
- 4 その他の不明な点については、別途監督職員と協議の上、方針を定めるものとする。

第4章 打合せ

第4-1条（打合せ）

共通仕様書第1-10条による打合せについては、主として次の段階で行うものとする。

また、初回及び最終回の打合せには管理技術者が出席するものとする。

初回	作業着手の段階
第2回	中間打合せ（秋季調査の完了段階）
第3回	中間打合せ（冬季調査の完了段階）
第4回	中間打合せ（注目すべき生物の選定段階）
最終回	報告書原稿作成段階

なお、業務を適正かつ円滑に実施するために、受注者の業務担当は、業務打合せ記録簿を作成し、上記の打合せの都度、内容について監督職員と相互に確認するものとする。

ただし、調査基準価格を下回る価格で契約した場合においては、上記に定める打合せを含め、受注者の責により管理技術者の立ち会いの上で打合せ等を行うこととし、設計変更の対象とはしない。その際、管理技術者は、共通仕様書第1-11条に定める業務計画書に基づく業務工程等の管理状況を報告しなければならない。

第5章 成果物

第5-1条（成果物）

成果物を共通仕様書第1-17条に基づき作成し、次のものを提出しなければならない。

- 1 成果物の電子媒体（CD-R 若しくはDVD-R）正副2部
- 2 成果物の出力1部（緑色（JIS Z8102：2001に規定する色No.216）表紙、金文字製本）

なお、報告書には本業務の要約版を掲載するものとし、その内容については別途監督職員の指示によるものとする。

第5-2条（成果物の提出先）

成果物の提出先は、次のとおりとする。

宮崎県都城市志比田町4778-1

九州農政局 南部九州土地改良調査管理事務所

第6章 契約変更

第6-1条 (契約変更)

業務請負契約書第17条から第20条に規定する発注者と受注者による協議事項は、次のとおりとする。

- 1 第3-1条に示す「作業項目及び数量」に変更が生じた場合。
- 2 第4-1条に示す「打合せ」に変更が生じた場合。
- 3 第5-1条に示す「成果物」に変更が生じた場合。
- 4 履行期間の変更が生じた場合。
- 5 関係機関等対外的協議等により業務計画等に変更が生じた場合。
- 6 その他

第7章 定めなき事項

第7-1条 (定めなき事項)

この特別仕様書に定めなき事項又はこの業務の実施にあたり疑義が生じた場合は、必要に応じて監督職員と協議するものとする。

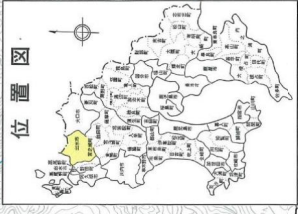
令和7年度 地域整備方向検討調査
出水平野地域環境調査業務

図面目録

図面番号	図面名称	枚数	備考
1	業務位置図	1	
計		1	

令和7年度 地域整備方向検討調査 出水平野地域環境調査業務

【位置図】



凡例

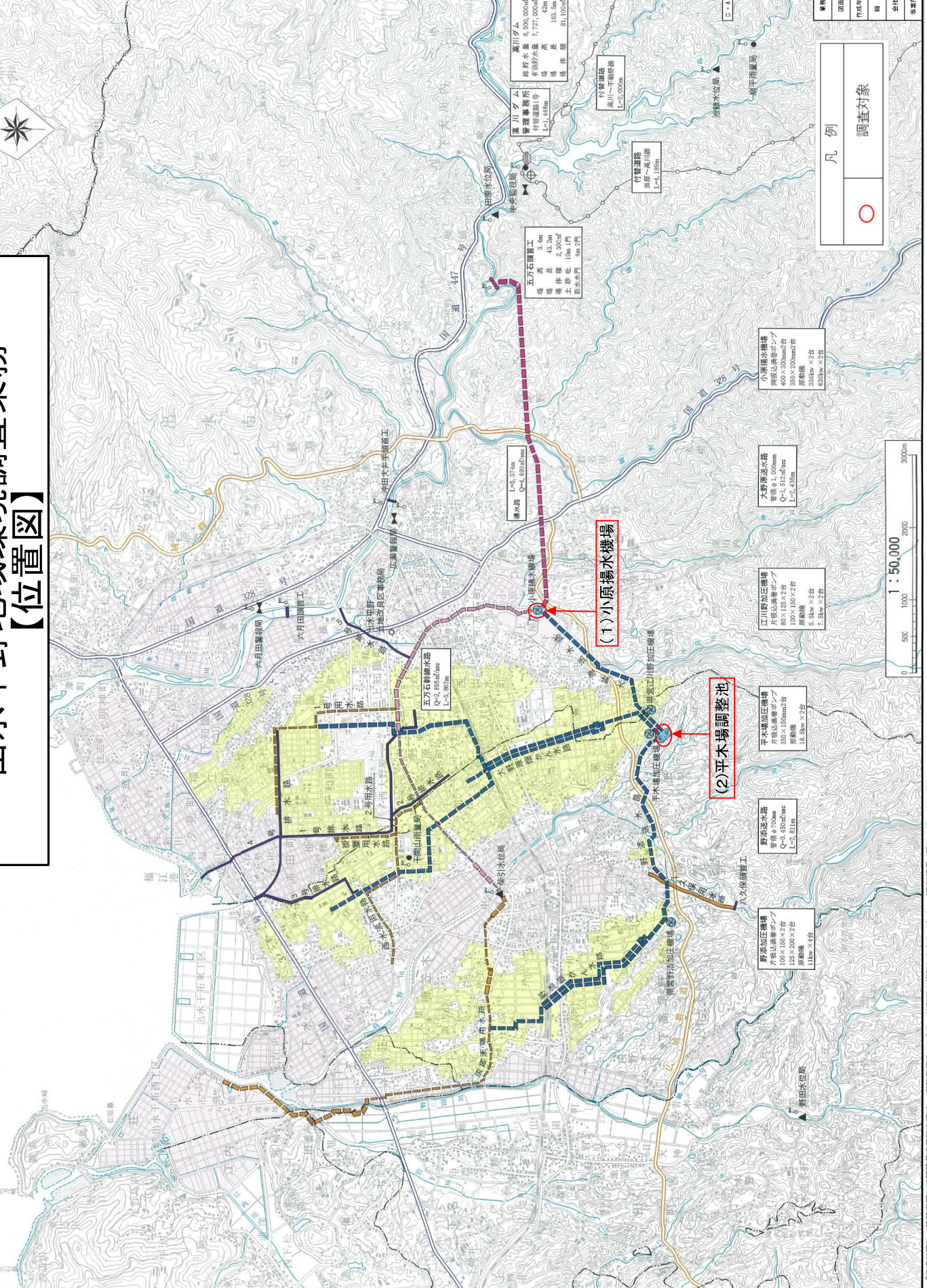
	コンクリート配導
	堤
	国土営頭管工
	県営頭管工
	市営頭管工
	国営幹線水路
	県営幹線水路
	市営幹線水路
	平本場加圧機場
	調整池
	監視局
	雨量観測局
	水位局
	警報局
	集水流域
	テレメーター
	県管轄調整事業地区
	県管轄調整事業地区
	国道
	広域農道

凡例

	調査対象
--	------

調査対象

名称	名称
面積	面積
作成年月日	作成年月日
縮尺	縮尺
会社名	会社名
担当者	担当者



この地図は、建設省国土地理院の承認を得て、同院発行の5万分の1地形図を複製したものである。(承認番号 平10九重、第395号)