



誰もが住んでみたい村に  
農業農村整備

令和7年度  
地域整備方向検討調査  
出水平野地域整備構想補足検討業務

# 積算書

(当初)

九州農政局  
南部九州土地改良調査管理事務所













事業名 地域整備方向検討調査					
業務名 出水平野地域整備構想補足検討業務					
業務別業務名:設計業務					
名称(規格)	数量	単位	単価	金額	備考
直接人件費				16,588,000	
・直接人件費	1.000	式		16,588,000	
・・・直接人件費	1.000	式		16,588,000	
・・・設計作業費	1.000	式	590,000	590,000	1式当たり
S63007 1-1.現地調査	1.000	式	437,500	437,500	歩A・単A S単 10号
S63003 1-2.資料の検討	1.000	式	152,050	152,050	歩A・単A S単 1号
合 計				589,550	
・・・設計作業費	1.000	式	2,372,000	2,372,000	1式当たり
S63003 2.一定地域の検討	1.000	式	2,372,200	2,372,200	歩A・単A S単 2号
合 計				2,372,200	
・・・設計作業費	1.000	式	2,288,000	2,288,000	1式当たり
S63003 3.営農計画(案)の検討	1.000	式	2,288,200	2,288,200	歩A・単A S単 3号
合 計				2,288,200	
・・・設計作業費	1.000	式	3,211,000	3,211,000	1式当たり
S63003 4.用水計画(案)の検討	1.000	式	3,210,700	3,210,700	歩A・単A S単 4号
合 計				3,210,700	
・・・設計作業費	1.000	式	4,584,000	4,584,000	1式当たり
S63003 5-1.施設整備計画(案)の概定	1.000	式	3,350,200	3,350,200	歩A・単A S単 5号
S63003 5-2.概算事業費の算定	1.000	式	1,234,100	1,234,100	歩A・単A S単 6号
合 計				4,584,300	
・・・設計作業費	1.000	式	2,109,000	2,109,000	1式当たり
S63003 6.総費用総便益比の算定	1.000	式	2,108,700	2,108,700	歩A・単A S単 7号
合 計				2,108,700	
・・・設計作業費	1.000	式	186,000	186,000	1式当たり
S63003 7.業務照査	1.000	式	186,100	186,100	歩A・単A S単 8号
合 計				186,100	
・・・設計作業費	1.000	式	548,000	548,000	1式当たり
S63003 8.点検取りまとめ	1.000	式	548,400	548,400	歩A・単A S単 9号
合 計				548,400	
・・・打合せ(設計)	1.000	式	612,000	612,000	1式当たり
S63010 打合せ(設計業務基準日額) 一般工種,着手前・最終,1.00人,1.00人,0.00人,0.00人,0.5日,0.56日	2.000	回	134,090	268,180	歩A・単A S単 12号
S63010 打合せ(設計業務基準日額) 一般工種,中間,0.00人,1.00人,1.00人,0.00人,0.5日,0.56日	3.000	回	114,586	343,758	歩A・単A S単 13号
合 計				611,938	
・・・基準日額 現地調査	1.000	式	88,000	88,000	1式当たり





事業名	地域整備方向検討調査					
業務名	出水平野地域整備構想補足検討業務					
業務別業務名:設計業務						
コード	名称(規格)	数量	単位	単価	金額	備考
S63003	*** S単 - 1号 *** 1-2.資料の検討 設計労務(直接人件費内業)		式	152,050		歩A・単A
S63003	*** S単 - 2号 *** 2.一定地域の検討 設計労務(直接人件費内業)		式	2,372,200		歩A・単A
S63003	*** S単 - 3号 *** 3.営農計画(案)の検討 設計労務(直接人件費内業)		式	2,288,200		歩A・単A
S63003	*** S単 - 4号 *** 4.用水計画(案)の検討 設計労務(直接人件費内業)		式	3,210,700		歩A・単A
S63003	*** S単 - 5号 *** 5-1.施設整備計画(案)の概定 設計労務(直接人件費内業)		式	3,350,200		歩A・単A
S63003	*** S単 - 6号 *** 5-2.概算事業費の算定 設計労務(直接人件費内業)		式	1,234,100		歩A・単A
S63003	*** S単 - 7号 *** 6.総費用総便益比の算定 設計労務(直接人件費内業)		式	2,108,700		歩A・単A
S63003	*** S単 - 8号 *** 7.業務照査 設計労務(直接人件費内業)		式	186,100		歩A・単A
S63003	*** S単 - 9号 *** 8.点検取りまとめ 設計労務(直接人件費内業)		式	548,400		歩A・単A
S63007	*** S単 - 10号 *** 1-1.現地調査 設計労務(直接人件費外業)		式	437,500		歩A・単A
S63007	*** S単 - 11号 *** 基準日額(現地調査) 設計労務(直接人件費外業)		式	87,500		歩A・単A
S63010	*** S単 - 12号 *** 打合せ(設計業務基準日額) 打合せ(設計業務基準日額) 一般工種,着手前・最終,1.00人,1.00人,0.00人,0.00人,0.5日,0.56日		回	134,090		歩A・単A
S63010	*** S単 - 13号 *** 打合せ(設計業務基準日額) 打合せ(設計業務基準日額) 一般工種,中間,0.00人,1.00人,1.00人,0.00人,0.5日,0.56日		回	114,586		歩A・単A
S63011	*** S単 - 14号 *** 打合せ(設計旅費・交通費) 打合せ(設計旅費・交通費) 一般工種・解析等調査業務,着手前・最終,通勤により打合せ,ライトバン,1日,4時間		回	10,508		歩A・単A
S63011	*** S単 - 15号 *** 打合せ(設計旅費・交通費) 打合せ(設計旅費・交通費) 一般工種・解析等調査業務,中間,通勤により打合せ,ライトバン,1日,4時間		回	10,508		歩A・単A
S63017	*** S単 - 16号 *** 旅費交通費(設計外業宿泊用) 旅費交通費(設計外業宿泊用) ライトバン,1.00日,2日,2時間		式	7,738		歩A・単A
S63024	*** S単 - 17号 *** 業務報告書作成(その他) 業務報告書作成(その他) 1,A - 4以下,1000,1,A - 4以下,厚手(金文字入)		式	18,870		歩A・単A

事業名	地域整備方向検討調査
業務名	出水平野地域整備構想補足検討業務

業務別業務名: 設計業務

コード	名称	数量	単位	単価	金額	備考
	*** S単 - 1号 ***					
S63003	1-2. 資料の検討		式		1,000	歩A 当たり算出
	設計労務(直接人件費内業)			時間的制約:なし 夜間制約作業時間:0.0	制約作業時間:0.0 冬期補正:なし	
	1)主任技術者の人数	0.00人		豪雪補正:なし	亜熱帯補正:なし	
	2)技師長の人数	0.00人		基本給時間:8.0	超勤時間:0.0	
	3)主任技師の人数	0.50人		深夜時間:0.0		
	4)技師Aの人数	0.50人				
	5)技師Bの人数	1.00人				
	6)技師Cの人数	1.00人				
	7)技術員の人数	0.00人				
R04003	主任技師					
		0.500	人	66,900	33,450	
R04004	技師(A)					
		0.500	人	59,600	29,800	
R04005	技師(B)					
		1.000	人	48,500	48,500	
R04006	技師(C)					
		1.000	人	40,300	40,300	
	合計				152,050	算出数量 1,000 式
	単価		式		152,050	
	*** S単 - 2号 ***					
S63003	2. 一地域域の検討		式		1,000	歩A 当たり算出
	設計労務(直接人件費内業)			時間的制約:なし 夜間制約作業時間:0.0	制約作業時間:0.0 冬期補正:なし	
	1)主任技術者の人数	0.00人		豪雪補正:なし	亜熱帯補正:なし	
	2)技師長の人数	0.00人		基本給時間:8.0	超勤時間:0.0	
	3)主任技師の人数	3.00人		深夜時間:0.0		
	4)技師Aの人数	5.00人				
	5)技師Bの人数	15.00人				
	6)技師Cの人数	15.00人				
	7)技術員の人数	15.00人				
R04003	主任技師					
		3.000	人	66,900	200,700	
R04004	技師(A)					
		5.000	人	59,600	298,000	
R04005	技師(B)					
		15.000	人	48,500	727,500	
R04006	技師(C)					
		15.000	人	40,300	604,500	
R04007	技術員					
		15.000	人	36,100	541,500	
	合計				2,372,200	算出数量 1,000 式
	単価		式		2,372,200	
	*** S単 - 3号 ***					
S63003	3. 営農計画(案)の検討		式		1,000	歩A 当たり算出
	設計労務(直接人件費内業)			時間的制約:なし 夜間制約作業時間:0.0	制約作業時間:0.0 冬期補正:なし	
	1)主任技術者の人数	0.00人		豪雪補正:なし	亜熱帯補正:なし	
	2)技師長の人数	0.00人		基本給時間:8.0	超勤時間:0.0	
	3)主任技師の人数	3.00人		深夜時間:0.0		
	4)技師Aの人数	10.00人				
	5)技師Bの人数	15.00人				
	6)技師Cの人数	10.00人				
	7)技術員の人数	10.00人				
R04003	主任技師					
		3.000	人	66,900	200,700	
R04004	技師(A)					
		10.000	人	59,600	596,000	
R04005	技師(B)					
		15.000	人	48,500	727,500	
R04006	技師(C)					
		10.000	人	40,300	403,000	
R04007	技術員					
		10.000	人	36,100	361,000	
	合計				2,288,200	算出数量 1,000 式
	単価		式		2,288,200	

事業名	地域整備方向検討調査
業務名	出水平野地域整備構想補足検討業務

業務別業務名:設計業務

コード	名称	数量	単位	単価	金額	備考
	*** S単 - 4号 ***					
S63003	4.用水計画(案)の検討 設計労務(直接人件費内業)		式		1,000 式	歩A 当たり算出
	1)主任技術者の人数	0.00人				時間的制約:なし 夜間制約作業時間:0.0
	2)技師長の人数	0.00人				制約作業時間:0.0 冬期補正:なし
	3)主任技師の人数	3.00人				豪雪補正:なし 基本給時間:8.0
	4)技師Aの人数	15.00人				深夜時間:0.0
	5)技師Bの人数	20.00人				亜熱帯補正:なし 超勤時間:0.0
	6)技師Cの人数	15.00人				
	7)技術員の数	15.00人				
R04003	主任技師	3.000	人	66,900	200,700	
R04004	技師(A)	15.000	人	59,600	894,000	
R04005	技師(B)	20.000	人	48,500	970,000	
R04006	技師(C)	15.000	人	40,300	604,500	
R04007	技術員	15.000	人	36,100	541,500	
	合計				3,210,700	算出数量 1.000 式
	単価		式		3,210,700	
	*** S単 - 5号 ***					
S63003	5-1.施設整備計画(案)の概定 設計労務(直接人件費内業)		式		1,000 式	歩A 当たり算出
	1)主任技術者の人数	0.00人				時間的制約:なし 夜間制約作業時間:0.0
	2)技師長の人数	0.00人				制約作業時間:0.0 冬期補正:なし
	3)主任技師の人数	3.00人				豪雪補正:なし 基本給時間:8.0
	4)技師Aの人数	15.00人				深夜時間:0.0
	5)技師Bの人数	15.00人				亜熱帯補正:なし 超勤時間:0.0
	6)技師Cの人数	20.00人				
	7)技術員の数	20.00人				
R04003	主任技師	3.000	人	66,900	200,700	
R04004	技師(A)	15.000	人	59,600	894,000	
R04005	技師(B)	15.000	人	48,500	727,500	
R04006	技師(C)	20.000	人	40,300	806,000	
R04007	技術員	20.000	人	36,100	722,000	
	合計				3,350,200	算出数量 1.000 式
	単価		式		3,350,200	
	*** S単 - 6号 ***					
S63003	5-2.概算事業費の算定 設計労務(直接人件費内業)		式		1,000 式	歩A 当たり算出
	1)主任技術者の人数	0.00人				時間的制約:なし 夜間制約作業時間:0.0
	2)技師長の人数	0.00人				制約作業時間:0.0 冬期補正:なし
	3)主任技師の人数	2.00人				豪雪補正:なし 基本給時間:8.0
	4)技師Aの人数	4.00人				深夜時間:0.0
	5)技師Bの人数	6.00人				亜熱帯補正:なし 超勤時間:0.0
	6)技師Cの人数	7.00人				
	7)技術員の数	8.00人				
R04003	主任技師	2.000	人	66,900	133,800	
R04004	技師(A)	4.000	人	59,600	238,400	
R04005	技師(B)	6.000	人	48,500	291,000	
R04006	技師(C)	7.000	人	40,300	282,100	
R04007	技術員	8.000	人	36,100	288,800	

事業名	地域整備方向検討調査
業務名	出水平野地域整備構想補足検討業務

業務別業務名: 設計業務

コード	名称	数量	単位	単価	金額	備考
	合計				1,234,100	算出数量 1.000 式
	単価		式		1,234,100	
	*** S単 - 7号 ***					
S63003	6. 総費用総便益比の算定		式		1.000 式	歩A 当たり算出
	設計労務(直接人件費内業)			時間的制約:なし 夜間制約作業時間:0.0	制約作業時間:0.0 冬期補正:なし	
	1)主任技術者の人数	0.00人		豪雪補正:なし	亜熱帯補正:なし	
	2)技師長の人数	0.00人		基本給時間:8.0	超勤時間:0.0	
	3)主任技師の人数	3.00人		深夜時間:0.0		
	4)技師Aの人数	5.00人				
	5)技師Bの人数	10.00人				
	6)技師Cの人数	10.00人				
	7)技術員の人数	20.00人				
R04003	主任技師		3.000 人	66,900	200,700	
R04004	技師(A)		5.000 人	59,600	298,000	
R04005	技師(B)		10.000 人	48,500	485,000	
R04006	技師(C)		10.000 人	40,300	403,000	
R04007	技術員		20.000 人	36,100	722,000	
	合計				2,108,700	算出数量 1.000 式
	単価		式		2,108,700	
	*** S単 - 8号 ***					
S63003	7. 業務照査		式		1.000 式	歩A 当たり算出
	設計労務(直接人件費内業)			時間的制約:なし 夜間制約作業時間:0.0	制約作業時間:0.0 冬期補正:なし	
	1)主任技術者の人数	0.00人		豪雪補正:なし	亜熱帯補正:なし	
	2)技師長の人数	0.00人		基本給時間:8.0	超勤時間:0.0	
	3)主任技師の人数	1.00人		深夜時間:0.0		
	4)技師Aの人数	2.00人				
	5)技師Bの人数	0.00人				
	6)技師Cの人数	0.00人				
	7)技術員の人数	0.00人				
R04003	主任技師		1.000 人	66,900	66,900	
R04004	技師(A)		2.000 人	59,600	119,200	
	合計				186,100	算出数量 1.000 式
	単価		式		186,100	
	*** S単 - 9号 ***					
S63003	8. 点検取りまとめ		式		1.000 式	歩A 当たり算出
	設計労務(直接人件費内業)			時間的制約:なし 夜間制約作業時間:0.0	制約作業時間:0.0 冬期補正:なし	
	1)主任技術者の人数	0.00人		豪雪補正:なし	亜熱帯補正:なし	
	2)技師長の人数	0.00人		基本給時間:8.0	超勤時間:0.0	
	3)主任技師の人数	1.00人		深夜時間:0.0		
	4)技師Aの人数	2.00人				
	5)技師Bの人数	2.00人				
	6)技師Cの人数	3.00人				
	7)技術員の人数	4.00人				
R04003	主任技師		1.000 人	66,900	66,900	
R04004	技師(A)		2.000 人	59,600	119,200	
R04005	技師(B)		2.000 人	48,500	97,000	
R04006	技師(C)		3.000 人	40,300	120,900	
R04007	技術員		4.000 人	36,100	144,400	
	合計				548,400	算出数量 1.000 式

事業名	地域整備方向検討調査
業務名	出水平野地域整備構想補足検討業務

業務別業務名: 設計業務

コード	名称	数量	単位	単価	金額	備考
	単 価		式		548,400	
	*** S単 - 10号 ***					
S63007	1-1. 現地調査		式		1,000 式	歩A 当たり算出
	設計労務(直接人件費外業)			時間的制約:なし 夜間制約作業時間:0.0	制約作業時間:0.0 冬期補正:なし	
	1)主任技術者の人数	0.00人		豪雪補正:なし	亜熱帯補正:なし	
	2)技師長の人数	0.00人		基本給時間:8.0	超勤時間:0.0	
	3)主任技師の人数	2.50人		深夜時間:0.0		
	4)技師Aの人数	2.50人				
	5)技師Bの人数	2.50人				
	6)技師Cの人数	0.00人				
	7)技術員の人数	0.00人				
R04003	主任技師 外業	2.500	人	66,900	167,250	
R04004	技師(A) 外業	2.500	人	59,600	149,000	
R04005	技師(B) 外業	2.500	人	48,500	121,250	
	合 計				437,500	算出数量 1,000 式
	単 価		式		437,500	
	*** S単 - 11号 ***					
S63007	基準日額(現地調査)		式		1,000 式	歩A 当たり算出
	設計労務(直接人件費外業)			時間的制約:なし 夜間制約作業時間:0.0	制約作業時間:0.0 冬期補正:なし	
	1)主任技術者の人数	0.00人		豪雪補正:なし	亜熱帯補正:なし	
	2)技師長の人数	0.00人		基本給時間:8.0	超勤時間:0.0	
	3)主任技師の人数	0.50人		深夜時間:0.0		
	4)技師Aの人数	0.50人				
	5)技師Bの人数	0.50人				
	6)技師Cの人数	0.00人				
	7)技術員の人数	0.00人				
R04003	主任技師 外業	0.500	人	66,900	33,450	
R04004	技師(A) 外業	0.500	人	59,600	29,800	
R04005	技師(B) 外業	0.500	人	48,500	24,250	
	合 計				87,500	算出数量 1,000 式
	単 価		式		87,500	
	*** S単 - 12号 ***					
S63010	打合せ(設計業務基準日額)		回		1,000 回	歩A 当たり算出
	打合せ(設計業務基準日額) 一般工種,着手前・最終,1.00人,1.00人,0.00人,0.00人,0.5日,0.56日			時間的制約:なし 夜間制約作業時間:0.0	制約作業時間:0.0 冬期補正:なし	
	1)設計工種	一般工種		豪雪補正:なし	亜熱帯補正:なし	
	2)打合せ	着手前・最終		基本給時間:8.0	超勤時間:0.0	
	3)設計用主任技師人数	1.00人		深夜時間:0.0		
	4)設計用技師(A)人数	1.00人				
	5)設計用技師(B)人数	0.00人				
	6)設計用技師(C)人数	0.00人				
	7)打合せ日数	0.500日				
	8)往復移動日数	0.560日				
R04003	主任技師	1.060	人	66,900	70,914	
R04004	技師(A)	1.060	人	59,600	63,176	
	合 計				134,090	算出数量 1,000 回
	単 価		回		134,090	
	*** S単 - 13号 ***					
S63010	打合せ(設計業務基準日額)		回		1,000 回	歩A 当たり算出

事業名	地域整備方向検討調査					
業務名	出水平野地域整備構想補足検討業務					
業務別業務名: 設計業務						
コード	名称	数量	単位	単価	金額	備考
	打合せ(設計業務基準日額) 一般工程, 中間, 0.00人, 1.00人, 1.00人, 0.00人, 0.5日, 0.56日			時間的制約: なし 夜間制約作業時間: 0.0	制約作業時間: 0.0 冬期補正: なし	
	1) 設計工程	一般工程		豪雪補正: なし	亜熱帯補正: なし	
	2) 打合せ	中間		基本給時間: 8.0	超勤時間: 0.0	
	3) 設計用主任技師人数	0.00人		深夜時間: 0.0		
	4) 設計用技師(A)人数	1.00人				
	5) 設計用技師(B)人数	1.00人				
	6) 設計用技師(C)人数	0.00人				
	7) 打合せ日数	0.500日				
	8) 往復移動日数	0.560日				
R04004	技師(A)	1.060	人	59,600	63,176	
R04005	技師(B)	1.060	人	48,500	51,410	
	合計				114,586	算出数量 1.000 回
	単価		回		114,586	
	*** S単 - 14号 ***					
S63011	打合せ(設計旅費・交通費)		回		1,000	歩A 当たり算出
	打合せ(設計旅費・交通費) 一般工程・解析等調査業務, 着手前・最終, 通勤により打合せ, ライトバン, 1日, 4時間			時間的制約: なし 夜間制約作業時間: 0.0	制約作業時間: 0.0 冬期補正: なし	
	1) 設計工程	一般工程・解析等調査業務		豪雪補正: なし	亜熱帯補正: なし	
	2) 打合せ内容	着手前・最終		基本給時間: 8.0	超勤時間: 0.0	
	3) 主任技師配置人員	1人		深夜時間: 0.0		
	4) 技師A配置人員	1人				
	5) 技師B配置人員	0人				
	6) 技師C配置人員	0人				
	7) 打合せ日数	0.50日				
	8) 往復移動日数	0.56日				
	9) 宿泊区分	通勤により打合せ				
	10) 交通機関区分	ライトバン				
	11) 高速道路往復料金(税別)	6,690円				
	12) 鉄道往復1人当料金(税別)	0円				
	13) バス往復1人当料金(税別)	0円				
	14) 船舶往復1人当料金(税別)	0円				
	15) 航空往復1人当料金(税別)	0円				
	16) ライトバン使用日数	1日				
	17) 時間区分	4時間				
	18) 宿泊料金1人当料金(税別)	0円				
	19) 宿泊手当1人当料金(税別)	0円				
P54301	高速道路等料金 消費税抜き	1.000	式	6,690	6,690	
M28121	ライトバン[ガソリン 二輪駆動] 乗車定員5名 排気量1.5L	1.000	日	1,960	1,960	
P34001	ガソリン JIS2号 レギュラースタンド	10.800	L	172	1,858	
	合計				10,508	算出数量 1.000 回
	単価		回		10,508	
	*** S単 - 15号 ***					
S63011	打合せ(設計旅費・交通費)		回		1,000	歩A 当たり算出
	打合せ(設計旅費・交通費) 一般工程・解析等調査業務, 中間, 通勤により打合せ, ライトバン, 1日, 4時間			時間的制約: なし 夜間制約作業時間: 0.0	制約作業時間: 0.0 冬期補正: なし	
	1) 設計工程	一般工程・解析等調査業務		豪雪補正: なし	亜熱帯補正: なし	
	2) 打合せ内容	中間		基本給時間: 8.0	超勤時間: 0.0	
	3) 主任技師配置人員	0人		深夜時間: 0.0		
	4) 技師A配置人員	1人				
	5) 技師B配置人員	1人				
	6) 技師C配置人員	0人				
	7) 打合せ日数	0.50日				
	8) 往復移動日数	0.56日				
	9) 宿泊区分	通勤により打合せ				
	10) 交通機関区分	ライトバン				
	11) 高速道路往復料金(税別)	6,690円				
	12) 鉄道往復1人当料金(税別)	0円				
	13) バス往復1人当料金(税別)	0円				
	14) 船舶往復1人当料金(税別)	0円				
	15) 航空往復1人当料金(税別)	0円				
	16) ライトバン使用日数	1日				
	17) 時間区分	4時間				
	18) 宿泊料金1人当料金(税別)	0円				

事業名	地域整備方向検討調査					
業務名	出水平野地域整備構想補足検討業務					
業務別業務名: 設計業務						
コード	名称	数量	単位	単価	金額	備考
	19) 宿泊手当 1人当料金 (税別)	0	円			
P54301	高速道路等料金 消費税抜き	1.000	式	6,690	6,690	
M28121	ライトバン[ガソリンエンジン 二輪駆動] 乗車定員5名 排気量1.5L	1.000	日	1,960	1,960	
P34001	ガソリン J I S 2号 レギュラースタンド	10.800	L	172	1,858	
	合計				10,508	算出数量 1.000 回
	単価		回		10,508	
	*** S単 - 16号 ***					
S63017	旅費交通費 (設計外業宿泊用)		式		1.000 式	歩A 当たり算出
	旅費交通費 (設計外業宿泊用) ライトバン, 1.00日, 2日, 2時間			時間的制約: なし 夜間制約作業時間: 0.0	制約作業時間: 0.0 冬期補正: なし	
	1) 交通機関区分	ライトバン		豪雪補正: なし	亜熱帯補正: なし	
	2) 高速道路往復料金 (税別)	2,580円		基本給時間: 8.0	超勤時間: 0.0	
	3) 鉄道往復料金 [全員分合算] (税別)	0円		深夜時間: 0.0		
	4) バス往復料金 [全員分合算] (税別)	0円				
	5) 船舶往復料金 [全員分合算] (税別)	0円				
	6) 航空往復料金 [全員分合算] (税別)	0円				
	7) 往復移動日数	1.00日				
	8) ライトバン使用日数	2日				
	9) 時間区分	2時間				
	10) 技師長外業日数	0.000日				
	11) 主任技師外業日数	0.000日				
	12) 技師 A 外業日数	0.000日				
	13) 技師 B 外業日数	2.500日				
	14) 技師 C 外業日数	2.500日				
	15) 技術員外業日数	2.500日				
	16) 宿泊料金 1人当料金 (税別)	0円				
	17) 宿泊手当 1人当料金 (税別)	0円				
P54301	高速道路等料金 消費税抜き	1.000	式	2,580	2,580	
M28121	ライトバン[ガソリンエンジン 二輪駆動] 乗車定員5名 排気量1.5L	2.000	日	1,650	3,300	
P34001	ガソリン J I S 2号 レギュラースタンド	10.800	L	172	1,858	
	合計				7,738	算出数量 1.000 式
	単価		式		7,738	
	*** S単 - 17号 ***					
S63024	業務報告書作成 (その他)		式		1.000 式	歩A 当たり算出
	業務報告書作成 (その他) 1, A - 4 以下, 1000, 1, A - 4 以下, 厚手 (金文字入)			時間的制約: なし 夜間制約作業時間: 0.0	制約作業時間: 0.0 冬期補正: なし	
	1) 報告書焼付部数 (部)	1		豪雪補正: なし	亜熱帯補正: なし	
	2) 報告書規格区分	A - 4 以下		基本給時間: 8.0	超勤時間: 0.0	
	3) 原稿枚数区分 (枚)	1000		深夜時間: 0.0		
	4) 表紙部数 (部)	1				
	5) 表紙規格区分	A - 4 以下				
	6) 表紙区分	厚手 (金文字入)				
P43504	報告書焼付代 (コピー) A - 4 以下 1000枚	1.000	部	12,700	12,700	
P43450	報告書表紙代 厚手 (金文字入) A - 4	1.000	部	6,170	6,170	
	合計				18,870	算出数量 1.000 式
	単価		式		18,870	

令和 7 年度 地域整備方向検討調査  
出水平野地域整備構想補足検討業務

特別仕様書

九州農政局 南部九州土地改良調査管理事務所

# 第1章 総 則

(適用範囲)

## 第1-1条

令和7年度 地域整備方向検討調査 出水平野地域整備構想補足検討業務の施行にあたっては、農林水産省農村振興局制定「設計業務共通仕様書」(以下「共通仕様書」という。)によるほか、同仕様書に対する特記及び追加事項は、この特別仕様書によるものとする。

(目的)

## 第1-2条

本業務は、地域整備方向検討調査「出水平野地域」における一定地域・営農計画(案)・用水計画(案)・施設整備計画(案)の検討及び総費用総便益比の算定を行い、整備構想(案)を補足するものである。

(場所)

## 第1-3条

本業務の対象場所は、鹿児島県出水市地内で別添位置図に示すとおりである。

(土地への立ち入り等)

## 第1-4条

作業に伴う立木伐採等については共通仕様書第1-16条によるが、発注者の許可無く土地の踏み荒らし、立木伐採等を行った場合に対する補償は、受注者の責任において処理するものとする。

(一般事項)

## 第1-5条

業務請負契約書及び共通仕様書に示す以外の一般事項は、次のとおりである。

1. 作業実施の順序、方法等は監督職員と密接な連絡を取り、作業の円滑な進捗を図るものとする。
2. 作業に従事する技術者は、対象業務に十分な知識と経験を有した者とする。
3. 受注者は常に業務内容を把握し、業務期間中に監督職員が資料の提出を求めた場合は速やかにこれに応じるものとする。

(管理技術者)

## 第1-6条

1. 管理技術者は、共通仕様書第1-6条第3項によるものとし、農業土木技術管理士以外の資格に該当する技術部門・選択科目は次のとおりである。

資 格	技術部門	選択科目
技 術 士	総合技術監理	農業-農業土木 農業-農業農村工学 農業-農村地域・資源計画 農業-農村地域計画
	農 業	農業土木 農業農村工学 農村地域・資源計画 農村地域計画
博 士	当該業務に関連する学術部門	
シビルコンサルティングマネージャー	農業土木	

(照査技術者)

第1-7条

1. 照査技術者は、共通仕様書第1-7条第2項によるものとし、農業土木技術管理士以外の資格に係る該当する技術部門・選択科目は次のとおりである。

資 格	技術部門	選択科目
技 術 士	総合技術監理	農業-農業土木 農業-農業農村工学 農業-農村地域・資源計画 農業-農村地域計画
	農 業	農業土木 農業農村工学 農村地域・資源計画 農村地域計画
博 士	当該業務に関連する学術部門	
シビルコンサルティングマネージャー	農業土木	

2. 共通仕様書第1-7条第4項でいう、監督職員が指示する業務の節目とは、次のとおりとする。

- 1) 業務計画書作成時点
  - 2) 営農計画（案）概定時点
  - 3) 用水計画（案）概定時点
  - 4) 施設整備計画（案）概定時点
  - 5) 報告書原稿作成時
  - 6) その他、照査計画作成時において監督職員が指示した場合
3. 当該業務の中で照査技術者は、管理技術者を兼務することはできない。

(担当技術者)

第1-8条

担当技術者は共通仕様書第1-8条によるものとする。

(配置技術者の確認)

第1-9条

共通仕様書第1-11条における業務組織計画の作成及び共通仕様書第1-12条に基づく技術者情報の登録にあたっては、次によるものとする。

1. 受注者は、業務計画書の業務組織計画に配置技術者の所属・役職および担当する分担業務を明確に記載するものとする。なお、変更業務計画書において、業務組織計画を変更する際も同様とする。
2. 農業農村整備事業測量調査設計業務実績情報サービスへの技術者情報の登録は、業務計画書の業務組織計画において位置付けられた技術者を登録対象とする。

(保険加入)

第1-10条

受注者は、共通仕様書第1-37条に記載されている保険に加入している旨を業務計画書に明示しなければならない。

また、監督職員から請求があった場合は、保険加入を証明する書類を提示しなければならない。

## 第2章 作業条件

(適用する図書)

### 第2-1条

業務の基本的事項に関しては、次の基準・指針等を優先して適用する。他の図書を使用する場合は、監督職員の承諾を受けるものとする。

名 称	制定(改訂)年月
土地改良事業計画設計基準・計画「農業用水(水田)」	平成22年7月
〃 「農業用水(畑)」	平成27年5月
〃 「ほ場整備(水田)」	平成25年4月

(設計基本条件)

### 第2-2条

本業務の作業における基本条件は、次のとおりである。

- (1) 水収支計算については、59ヶ年(S31~R6)を想定している。
- (2) 事業地域の受益面積：約2,300ha(水田約1,400ha、畑約900ha令和6年時点)を対象とする。

(参考図書)

### 第2-3条

本業務の参考にする図書は、共通仕様書第2-1条によるほか、次によるものとする。

名 称	発 行 所	制定(発行)年月
国営土地改良事業調査計画マニュアル	(社)農業土木事業協会	平成6年6月
農業農村整備事業計画作成便覧	農業農村整備事業計画研究会	平成15年8月
農業農村整備事業のための河川協議の実務	(株)公共事業通信社	平成11年3月
新たな土地改良の効果算定マニュアル(改訂版)	(株)大成出版社	平成27年9月

(貸与資料)

### 第2-4条

貸与資料は、次のとおりである。

番号	貸 与 資 料	数 量
1	出水平野地区 事業誌及び事業成績書、施設管理図	1式
2	出水平野地区 河川協議図書	1式
3	令和元年度 国営施設応急対策事業 出水平野地区原因究明補足調査業務 報告書	1部
4	令和元年度 国営施設応急対策事業 出水平野地区施設長寿命化計画補足調査業務 報告書	1部
5	令和5年度 広域農業基盤整備管理調査 出水平野地区事業構想検討業務 報告書	1部
6	令和6年度 地域整備方向検討調査 出水平野地域整備構想策定業務 報告書	1部
7	令和6年度 地域整備方向検討調査 出水平野地域営農計画及び費用対効果検討その他業務 報告書	1部
8	気象・水文データ	1式

また、上記以外に必要な資料がある場合は監督職員と協議するものとする。

(参考図書及び貸与資料の取扱い)

#### 第2-5条

第2-3条、第2-4条に示す参考図書及び貸与資料の取扱いは次のとおりとする。

1. 参考図書及び貸与資料の記載事項に相互に矛盾がある場合、又は解釈に疑義が生じた場合は、監督職員と協議するものとする。
2. 参考図書は、作業時点の最新版を用いることとし、改訂された場合は、監督職員と協議するものとする。
3. 貸与資料は、原則として初回打合せ時に一括貸与するものとし、監督職員の請求があった場合のほか完了検査時に一括返納しなければならない。

(関連業務)

#### 第2-6条

本業務と関連する他業務は次のとおりであり、監督職員及び関連業務の管理技術者と連携を密にして、互いに協調の図られた業務成果としなければならない。

業 務 名	業務実施期間 (予定)
令和7年度 国営造成水利施設ストックマネジメント推進事業 出水平野地区高川ダム付帯設備耐震性能照査業務 (仮称)	令和7年5月 ～令和8年3月
令和7年度 国営造成水利施設ストックマネジメント推進事業 出水平野地区施設機能診断調査他業務 (仮称)	令和7年7月 ～令和8年2月
令和7年度 地域整備方向検討調査 出水平野地域環境調査業務 (仮称)	令和7年9月 ～令和8年3月

### 第3章 作業内容

(作業項目及び数量)

#### 第3-1条

##### 1. 設計作業

本業務における作業項目及び数量は、次のとおりである。

なお、詳細は別紙「作業項目内訳表」に示すものとする。

作 業 項 目	数 量	備 考
1. 準備作業	1式	
2. 一定地域の検討	1式	
3. 営農計画 (案) の検討	1式	
4. 用水計画 (案) の検討	1式	
5. 施設整備計画 (案) の検討	1式	
6. 総費用総便益比の算定	1式	
7. 業務照査	1式	
8. 点検取りまとめ	1式	

(作業の留意点)

#### 第3-2条

業務の実施あたって、特に留意する点は次のとおりとする。

1. 対策内容の検討にあたっては、当該施設が必要な機能及び安全で所要の耐久性を有するとともに維持管理、施工性及び経済性について考慮しなければならない。
2. 電算機を使用する場合は、計算手法及びアウトプット等の様式について事前に監督職員の承諾を得るものとする。

3. 第2-3条、第2-4条及び共通仕様書に示す参考図書、貸与資料や受注者が有する資料等を参考にした場合は、その出典を明示するものとする。
4. 業務履行中において、一部成果物の提出を求めることがある場合、受注者はこれに協力するものとする。
5. 共通仕様書第1-11条に基づき作成する業務計画書には、技術提案書の添付は行わないものとする。
6. 令和7年9月下旬に関係機関に用水計画（案）等を示すこととしているため、令和7年9月中旬時点で用水計画（案）の検討結果について確認を行うものとする。

## 第4章 打合せ

（打合せ）

### 第4-1条

共通仕様書第1-10条による打合せについては、主として次の段階で行うものとする。  
また、初回及び最終回の打合せには管理技術者が出席するものとする。

初回	作業着手の段階
第2回	中間打合せ（営農計画（案）概定段階）
第3回	中間打合せ（用水計画（案）概定段階）
第4回	中間打合せ（施設整備計画（案）概定段階）
最終回	報告書原稿作成段階

なお、業務を適正かつ円滑に実施するために、受注者の業務担当は業務打合せ記録簿を作成し、上記の打合せの都度内容について、監督職員と相互に確認するものとする。

## 第5章 成果物

（成果物）

### 第5-1条

成果物を共通仕様書第1-17条に基づき作成し、次のものを提出しなければならない。

1. 成果物の電子媒体（CD-RもしくはDVD-R） 正副2部
2. 成果物の出力 1部（電子媒体の出力、緑表紙、金文字製本）

なお、報告書には本業務の要約版を掲載するものとし、その内容については別途監督職員の指示によるものとする。

（成果物の提出先）

### 第5-2条

成果物の提出先は、次のとおりとする。

宮崎県都城市志比田町4778-1  
九州農政局南部九州土地改良調査管理事務所

## 第6章 契約変更

（契約変更）

### 第6-1条

業務請負契約書第17条から第20条に規定する発注者と受注者による協議事項は、次のとおりとする。

- （1）第2-2条に示す「設計基本条件」に変更が生じた場合。
- （2）第3-1条に示す「作業項目及び数量」に変更が生じた場合。

- (3) 第4-1条に示す「打合せ」に変更が生じた場合。
- (4) 第5-1条に示す「成果物」に変更が生じた場合。
- (5) 履行期間の変更が生じた場合。
- (6) 関係機関等の対外的協議により業務計画等に変更が生じた場合。
- (7) その他

## 第7章 定めなき事項

(定めなき事項)

### 第7-1条

この特別仕様書に定めなき事項又はこの業務の実施に当たり疑義が生じた場合は、必要に応じて監督職員と協議するものとする。

## 別紙「作業項目内訳表」

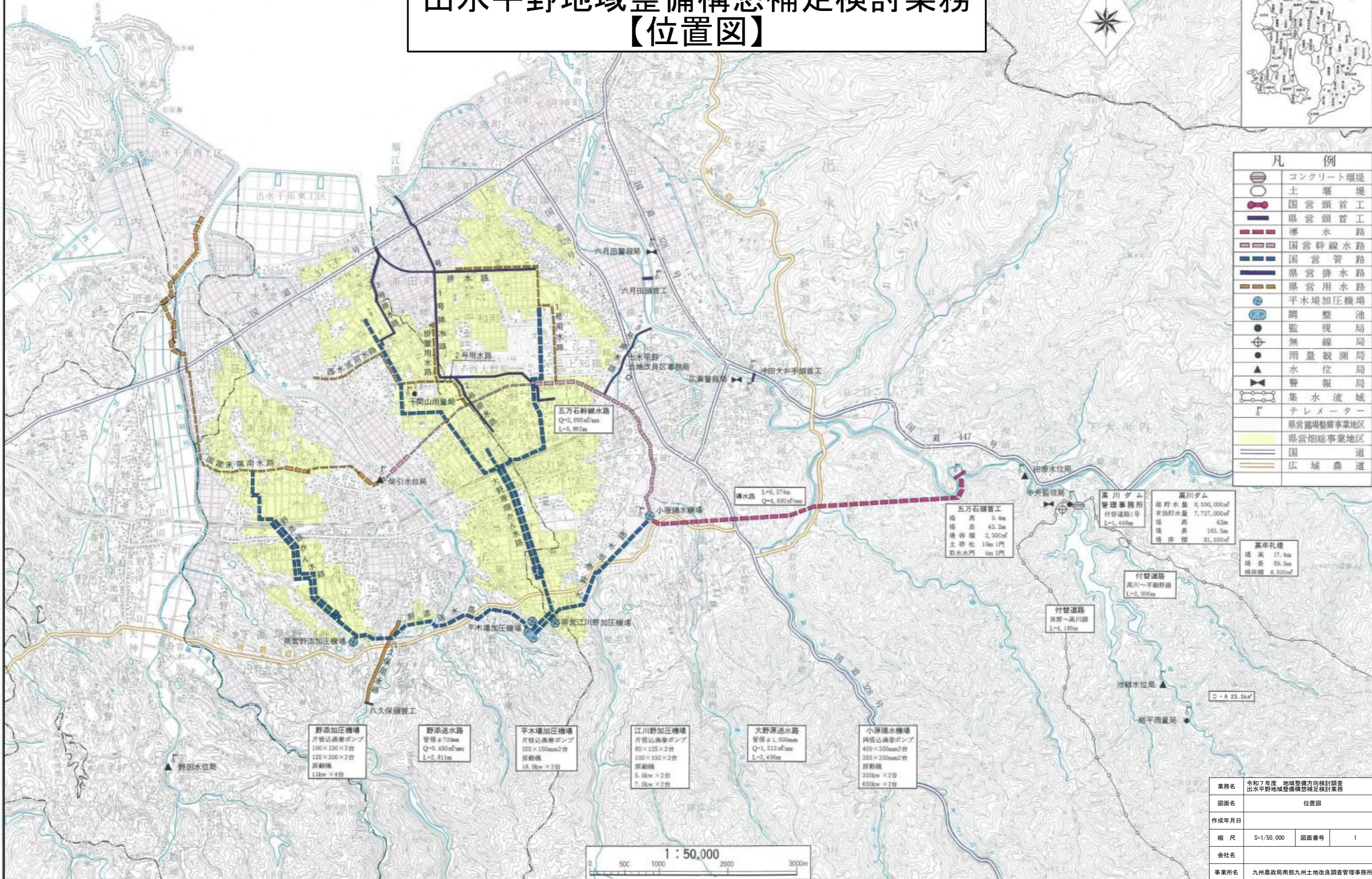
作業項目	作業内容	備考
1. 準備作業		
1-1. 現地調査	本地域の地形、地質、河川及び水源、主要施設の位置、受益内の営農及び用水状況等について、作業実施のために必要な現地調査を行う。	
1-2. 資料の検討	現地調査結果及び貸与資料等を整理・把握し、本業務実施のための作業計画を樹立する。	
2. 一定地域の検討	過年度業務で整理した土地原簿と土地登記簿の不突合筆(約1,900筆)の解消作業を行うとともに、一筆台帳(受益面積及び土地所有状況)及びGISデータの属性情報(地域指定、土壌区分、用水系統、傾斜区分)の更新を行う。	
3. 営農計画(案)の検討	過年度業務で作成した営農計画(案)を基に、貸与する地区内作付調査結果(畑地約900haの夏・冬作一筆毎の作付作物データ)を整理し、出水市の最新の農業振興計画と整合を図った土地利用計画(案)及び代表営農類型を更新する。また、代表作物毎の単収、単価の更新を行うとともに代表営農類型の経営収支を取りまとめる。	
4. 用水計画(案)の検討	一定地域及び土地利用計画(案)の見直し結果を考慮した出水平野地域全体の水収支計算を行い、計算結果に基づく頭首工毎の利用可能量、計画用水系統、計画基準年の整理を行い、過年度業務で策定した用水計画(案)を更新する。水収支計算期間：S31(1956年)～R6(2024年)	
5. 施設整備計画(案)の検討		
5-1. 施設整備計画(案)の概定	関連業務で実施する機能保全計画の更新等による機能保全対策の精査及び上記4. 用水計画(案)の検討結果による施設容量を考慮し、過年度業務で策定した施設整備計画(案)を更新する。	
5-2. 概算事業費の算定	上記5-1. 施設整備計画(案)の概定結果により、過年度業務で算出した概算事業費を更新する。	
6. 総費用総便益比の算定	過年度業務で算定した費用対効果を基に、上記3. 営農計画(案)の検討及び5-2. 概算事業費の算定結果を反映した総費用総便益比の更新を行う。	
7. 業務照査	照査計画に基づき、業務の節目毎に照査を実施し、照査報告書の作成を行う。	
8. 点検取りまとめ	各作業項目の成果物の点検、取りまとめ及び報告書の作成を行う。	

令和7年度 地域整備方向検討調査  
出水平野地域整備構想補足検討業務

図 面 目 録

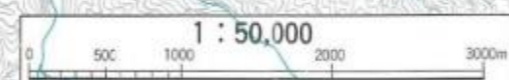
番号	図 面 名 称	枚数	備 考
1	位置図	1	
計		1	

# 令和7年度 地域整備方向検討調査 出水平野地域整備構想補足検討業務 【位置図】



凡 例	
	コンクリート堰堤
	土 堰 堤
	国 営 頭 首 工
	県 営 頭 首 工
	導 水 路
	国 営 幹 線 水 路
	国 営 管 路
	県 営 排 水 路
	県 営 用 水 路
	平 水 場 加 圧 機 場
	調 整 池
	監 視 局
	無 線
	雨 量 観 測 局
	水 位 局
	警 報 局
	集 水 流 域
	テ レ メ ー タ ー
	県 営 圏 域 整 備 事 業 地 区
	県 営 細 域 事 業 地 区
	国 道
	広 域 農 道

<b>五万石頭首工</b> 堰 高 3.4m 堰 長 43.2m 堰 体 積 2,300m <sup>3</sup> 土 砂 吐 10m 1門 取水水門 4m 2門	<b>高川ダム</b> 総貯水量 8,500,000m <sup>3</sup> 有効貯水量 7,727,000m <sup>3</sup> 堰 高 42m 堰 長 163.5m 堰 体 積 81,100m <sup>3</sup>
<b>高半礼堤</b> 堰 高 17.4m 堰 長 59.5m 堰 体 積 8,500m <sup>3</sup>	<b>高川ダム 管理事務所</b> 付替道路1号 L=1,448m
<b>付替道路</b> 高川～不動野線 L=2,000m	<b>付替道路</b> 田原～高川線 L=4,180m
<b>野添加压機場</b> 片級込揚巻ポンプ 100×150×2台 125×200×2台 原動機 11kw×4台	<b>野添送水路</b> 管径φ700mm Q=0.450m <sup>3</sup> /sec L=2,811m
<b>平水場加压機場</b> 片級込揚巻ポンプ 100×150mm2台 原動機 18.5kw×2台	<b>江川野加压機場</b> 片級込揚巻ポンプ 80×125×2台 100×150×2台 原動機 5.5kw×2台 7.5kw×2台
<b>大野原送水路</b> 管径φ1,000mm Q=1,512m <sup>3</sup> /sec L=2,435m	<b>小原橋水機場</b> 両級込揚巻ポンプ 400×300mm2台 350×200mm2台 原動機 335kw×2台 650kw×2台



この地図は、建設省国土地理院長の承認を得て、同院発行の5万分の1地形図を複製したものである。(承認番号 平10九複、第335号)

業務名	令和7年度 地域整備方向検討調査 出水平野地域整備構想補足検討業務		
図面名	位置図		
作成年月日			
縮 尺	S=1/50,000	図面番号	1
会社名			
事業所名	九州農政局南九州土地改良調査管理事務所		