



誰もが住んでみたい村に
農業農村整備

令和7年度

筑後川下流右岸農地防災事業

三日月3号線工事他に伴う建物等事後調査業務

積算書

(当初)

九州農政局
筑後川下流右岸農地防災事業所

事業名	筑後川下流右岸農地防災事業
業務名	三日月3号線工事他に伴う建物等事後調査業務

名称(規格)	数量	単位	単価	金額	備考
直接人件費				11,878,000	
・直接人件費	1.000	式		11,878,000	
・・直接人件費	1.000	式		11,878,000	
・・・直接人件費	1.000	式	11,878,000	11,878,000	1式当たり
S70062 作業計画の策定	1.000	業務	48,070	48,070	歩A・単A S単 2号
S72006 打合せ(初回)	1.000	式	87,500	87,500	歩A・単A S単 27号
S72006 打合せ(中間)	2.000	式	87,500	175,000	歩A・単A S単 28号
S72006 打合せ(最終)	1.000	式	87,500	87,500	歩A・単A S単 29号
S71104 費用負担の説明(現地踏査)	1.000	業務	89,040	89,040	歩A・単A S単 24号
S71115 騒音等調査(現地踏査)	1.000	業務	74,200	74,200	歩A・単A S単 26号
S71097 地盤変動影響調査等(現地踏査)	1.000	業務	57,876	57,876	歩A・単A S単 22号
S71087 事後調査(木造建物) 木造建物A,70㎡未満,建物内部の調査を行う場合	1.000	棟	158,999	158,999	歩A・単A S単 3号
S71087 事後調査(木造建物) 木造建物A,70㎡以上130㎡未満,建物内部の調査を行う場合	8.000	棟	198,350	1,586,800	歩A・単A S単 4号
S71087 事後調査(木造建物) 木造建物A,130㎡以上200㎡未満,建物内部の調査を行う場合	1.000	棟	257,814	257,814	歩A・単A S単 5号
S71087 事後調査(木造建物) 木造建物C,70㎡未満,建物内部の調査を行う場合	2.000	棟	120,613	241,226	歩A・単A S単 6号
S71087 事後調査(木造建物) 木造建物C,200㎡以上300㎡未満,建物内部の調査を行う場合	1.000	棟	271,226	271,226	歩A・単A S単 7号
S71089 事後調査(非木造建物) 非木造建物イ,200㎡以上400㎡未満,建物内部の調査を行う場合	2.000	棟	261,568	523,136	歩A・単A S単 8号
S71089 事後調査(非木造建物) 非木造建物ハ,200㎡未満,建物内部の調査を行う場合	1.000	棟	145,710	145,710	歩A・単A S単 9号
S71091 事後調査(工作物) 100㎡未満	2.000	箇所	92,267	184,534	歩A・単A S単 10号
S71091 事後調査(工作物) 100㎡以上300㎡未満	8.000	箇所	115,348	922,784	歩A・単A S単 11号
S71091 事後調査(工作物) 300㎡以上630㎡未満	5.000	箇所	207,615	1,038,075	歩A・単A S単 12号
S71092 算定(木造建物) 70㎡未満	3.000	棟	51,094	153,282	歩A・単A S単 13号
S71092 算定(木造建物) 70㎡以上130㎡未満	8.000	棟	63,410	507,280	歩A・単A S単 14号
S71092 算定(木造建物) 130㎡以上200㎡未満	1.000	棟	82,501	82,501	歩A・単A S単 15号
S71092 算定(木造建物) 200㎡以上300㎡未満	1.000	棟	114,504	114,504	歩A・単A S単 16号
S71093 算定(非木造建物) 200㎡未満	1.000	棟	82,282	82,282	歩A・単A S単 17号
S71093 算定(非木造建物) 200㎡以上400㎡未満	2.000	棟	103,203	206,406	歩A・単A S単 18号
S71095 算定(工作物) 100㎡未満	2.000	箇所	33,799	67,598	歩A・単A S単 19号
S71095 算定(工作物) 100㎡以上300㎡未満	8.000	箇所	42,530	340,240	歩A・単A S単 20号
S71095 算定(工作物) 300㎡以上630㎡未満	5.000	箇所	76,329	381,645	歩A・単A S単 21号
S71113 因果関係調査・検討	13.000	権利者	33,806	439,478	歩A・単A S単 25号
S71102 費用負担説明	13.000	権利者	172,013	2,236,169	歩A・単A S単 23号
S72006 用地調査基準日額	1.000	式	1,317,451	1,317,451	歩A・単A S単 30号
合計				11,878,326	

事業名	筑後川下流右岸農地防災事業
業務名	三日月3号線工事他に伴う建物等事後調査業務

コード	名称(規格)	数量	単位	単価	金額	備考
S63023	*** S単 - 1号 *** 電子納品版業務報告書作成 電子納品版業務報告書作成 1, A - 4, 500, 5cm, 0		式	7,341		歩A・単A
S70062	*** S単 - 2号 *** 作業計画の策定 作業計画の策定		業務	48,070		歩A・単A
S71087	*** S単 - 3号 *** 事後調査(木造建物) 事後調査(木造建物) 木造建物A, 70㎡未満, 建物内部の調査を行う場合		棟	158,999		歩A・単A
S71087	*** S単 - 4号 *** 事後調査(木造建物) 事後調査(木造建物) 木造建物A, 70㎡以上130㎡未満, 建物内部の調査を行う場合		棟	198,350		歩A・単A
S71087	*** S単 - 5号 *** 事後調査(木造建物) 事後調査(木造建物) 木造建物A, 130㎡以上200㎡未満, 建物内部の調査を行う場合		棟	257,814		歩A・単A
S71087	*** S単 - 6号 *** 事後調査(木造建物) 事後調査(木造建物) 木造建物C, 70㎡未満, 建物内部の調査を行う場合		棟	120,613		歩A・単A
S71087	*** S単 - 7号 *** 事後調査(木造建物) 事後調査(木造建物) 木造建物C, 200㎡以上300㎡未満, 建物内部の調査を行う場合		棟	271,226		歩A・単A
S71089	*** S単 - 8号 *** 事後調査(非木造建物) 事後調査(非木造建物) 非木造建物イ, 200㎡以上400㎡未満, 建物内部の調査を行う場合		棟	261,568		歩A・単A
S71089	*** S単 - 9号 *** 事後調査(非木造建物) 事後調査(非木造建物) 非木造建物ハ, 200㎡未満, 建物内部の調査を行う場合		棟	145,710		歩A・単A
S71091	*** S単 - 10号 *** 事後調査(工作物) 事後調査(工作物) 100㎡未満		箇所	92,267		歩A・単A
S71091	*** S単 - 11号 *** 事後調査(工作物) 事後調査(工作物) 100㎡以上300㎡未満		箇所	115,348		歩A・単A
S71091	*** S単 - 12号 *** 事後調査(工作物) 事後調査(工作物) 300㎡以上630㎡未満		箇所	207,615		歩A・単A
S71092	*** S単 - 13号 *** 算定(木造建物) 算定(木造建物) 70㎡未満		棟	51,094		歩A・単A
S71092	*** S単 - 14号 *** 算定(木造建物) 算定(木造建物) 70㎡以上130㎡未満		棟	63,410		歩A・単A
S71092	*** S単 - 15号 *** 算定(木造建物) 算定(木造建物) 130㎡以上200㎡未満		棟	82,501		歩A・単A
S71092	*** S単 - 16号 *** 算定(木造建物) 算定(木造建物) 200㎡以上300㎡未満		棟	114,504		歩A・単A
S71093	*** S単 - 17号 *** 算定(非木造建物) 算定(非木造建物) 200㎡未満		棟	82,282		歩A・単A
S71093	*** S単 - 18号 *** 算定(非木造建物) 算定(非木造建物) 200㎡以上400㎡未満		棟	103,203		歩A・単A
S71095	*** S単 - 19号 *** 算定(工作物) 算定(工作物) 100㎡未満		箇所	33,799		歩A・単A
S71095	*** S単 - 20号 *** 算定(工作物) 算定(工作物) 100㎡以上300㎡未満		箇所	42,530		歩A・単A
S71095	*** S単 - 21号 *** 算定(工作物) 算定(工作物) 300㎡以上630㎡未満		箇所	76,329		歩A・単A
S71097	*** S単 - 22号 *** 地盤変動影響調査等(現地踏査)					

事業名	筑後川下流右岸農地防災事業
業務名	三日月3号線工事他に伴う建物等事後調査業務

コード	名称	数量	単位	単価	金額	備考
*** S単 - 1号 ***						
S63023	電子納品版業務報告書作成		式		1,000	歩A 当たり算出
	電子納品版業務報告書作成 1.A - 4,500,5cm,0			時間的制約:なし 夜間制約作業時間:0.0	制約作業時間:0.0 冬期補正:なし	
	1)報告書部数(部)	1.000		豪雪補正:なし 基本給時間:8.0	亜熱帯補正:なし 超勤時間:0.0	
	2)規格区分	A - 4				
	3)枚数区分(枚)	500		深夜時間:0.0		
	4)厚さ区分	5cm				
	5)CD-R枚数(枚)	0.000				
P43422	報告書焼付代(コピ-) A - 4以下 500枚	1.000	部	6,750	6,750	
P43542	簡易加除式ファイル A 4縦型幅5cm(チューブ・パイプファイル)	1.000	冊	591	591	
P43602	C D - R C D - R(記録面色素フタロシアニン)700MB	0.000	枚	47	0	
	合計				7,341	算出数量 1.000 式
	単価		式		7,341	
*** S単 - 2号 ***						
S70062	作業計画の策定		業務		1,000	歩A 当たり算出
	作業計画の策定			時間的制約:なし 夜間制約作業時間:0.0	制約作業時間:0.0 冬期補正:なし	
	1)作業区分	歩掛		豪雪補正:なし 基本給時間:8.0	亜熱帯補正:なし 超勤時間:0.0	
				深夜時間:0.0		
R04003	主任技師 内業	0.380	人	66,900	25,422	
R04004	技師(A) 内業	0.380	人	59,600	22,648	
	合計				48,070	算出数量 1.000 業務
	単価		業務		48,070	
*** S単 - 3号 ***						
S71087	事後調査(木造建物)		棟		1,000	歩A 当たり算出
	事後調査(木造建物) 木造建物A,70㎡未満,建物内部の調査を行う場合			時間的制約:なし 夜間制約作業時間:0.0	制約作業時間:0.0 冬期補正:なし	
	1)作業区分	木造建物A		豪雪補正:なし 基本給時間:8.0	亜熱帯補正:なし 超勤時間:0.0	
	2)建物延べ面積	70㎡未満		深夜時間:0.0		
	3)調査区分	建物内部の調査を行う場合				
R04004	技師(A) 外業	0.570	人	59,600	33,972	
R04004	技師(A) 内業	0.210	人	59,600	12,516	
R04005	技師(B) 外業	0.570	人	48,500	27,645	
R04005	技師(B) 内業	0.590	人	48,500	28,615	
R04006	技師(C) 外業	0.570	人	40,300	22,971	
R04006	技師(C) 内業	0.360	人	40,300	14,508	
R04007	技術員 内業	0.520	人	36,100	18,772	
	合計				158,999	算出数量 1.000 棟
	単価		棟		158,999	
*** S単 - 4号 ***						
S71087	事後調査(木造建物)		棟		1,000	歩A 当たり算出
	事後調査(木造建物) 木造建物A,70㎡以上130㎡未満,建物内部の調査を行う場合			時間的制約:なし 夜間制約作業時間:0.0	制約作業時間:0.0 冬期補正:なし	
	1)作業区分	木造建物A		豪雪補正:なし 基本給時間:8.0	亜熱帯補正:なし 超勤時間:0.0	
	2)建物延べ面積	70㎡以上130㎡未満		深夜時間:0.0		
	3)調査区分	建物内部の調査を行う場合				
R04004	技師(A) 外業	0.710	人	59,600	42,316	

事業名	筑後川下流右岸農地防災事業
業務名	三日月3号線工事他に伴う建物等事後調査業務

コード	名称	数量	単位	単価	金額	備考
R04004	技師(A) 内業	0.260	人	59,600	15,496	
R04005	技師(B) 外業	0.710	人	48,500	34,435	
R04005	技師(B) 内業	0.740	人	48,500	35,890	
R04006	技師(C) 外業	0.710	人	40,300	28,613	
R04006	技師(C) 内業	0.450	人	40,300	18,135	
R04007	技術員 内業	0.650	人	36,100	23,465	
	合計				198,350	算出数量 1.000棟
	単価		棟		198,350	
	*** S単 - 5号 ***					
S71087	事後調査(木造建物)		棟		1.000棟	歩A 当たり算出
	事後調査(木造建物) 木造建物A,130㎡以上200㎡未満,建物内部の調査を行う場合			時間的制約:なし 夜間制約作業時間:0.0	制約作業時間:0.0 冬期補正:なし	
	1)作業区分	木造建物A		豪雪補正:なし	亜熱帯補正:なし	
	2)建物延べ面積	130㎡以上200㎡未満		基本給時間:8.0	超勤時間:0.0	
	3)調査区分	建物内部の調査を行う場合		深夜時間:0.0		
R04004	技師(A) 外業	0.920	人	59,600	54,832	
R04004	技師(A) 内業	0.340	人	59,600	20,264	
R04005	技師(B) 外業	0.920	人	48,500	44,620	
R04005	技師(B) 内業	0.960	人	48,500	46,560	
R04006	技師(C) 外業	0.920	人	40,300	37,076	
R04006	技師(C) 内業	0.590	人	40,300	23,777	
R04007	技術員 内業	0.850	人	36,100	30,685	
	合計				257,814	算出数量 1.000棟
	単価		棟		257,814	
	*** S単 - 6号 ***					
S71087	事後調査(木造建物)		棟		1.000棟	歩A 当たり算出
	事後調査(木造建物) 木造建物C,70㎡未満,建物内部の調査を行う場合			時間的制約:なし 夜間制約作業時間:0.0	制約作業時間:0.0 冬期補正:なし	
	1)作業区分	木造建物C		豪雪補正:なし	亜熱帯補正:なし	
	2)建物延べ面積	70㎡未満		基本給時間:8.0	超勤時間:0.0	
	3)調査区分	建物内部の調査を行う場合		深夜時間:0.0		
R04004	技師(A) 外業	0.370	人	59,600	22,052	
R04004	技師(A) 内業	0.180	人	59,600	10,728	
R04005	技師(B) 外業	0.370	人	48,500	17,945	
R04005	技師(B) 内業	0.590	人	48,500	28,615	
R04006	技師(C) 外業	0.370	人	40,300	14,911	
R04006	技師(C) 内業	0.260	人	40,300	10,478	
R04007	技術員 内業	0.440	人	36,100	15,884	
	合計				120,613	算出数量 1.000棟
	単価		棟		120,613	
	*** S単 - 7号 ***					
S71087	事後調査(木造建物)		棟		1.000棟	歩A 当たり算出
	事後調査(木造建物) 木造建物C,200㎡以上300㎡未満,建物内部の調査を行う場合			時間的制約:なし 夜間制約作業時間:0.0	制約作業時間:0.0 冬期補正:なし	
	1)作業区分	木造建物C		豪雪補正:なし	亜熱帯補正:なし	
	2)建物延べ面積	200㎡以上300㎡未満		基本給時間:8.0	超勤時間:0.0	

事業名	筑後川下流右岸農地防災事業
業務名	三日月3号線工事他に伴う建物等事後調査業務

コード	名称	数量	単位	単価	金額	備考
	3)調査区分	建物内部の調査を行う場合		深夜時間:0.0		
R04004	技師(A) 外業	0.830	人	59,600	49,468	
R04004	技師(A) 内業	0.410	人	59,600	24,436	
R04005	技師(B) 外業	0.830	人	48,500	40,255	
R04005	技師(B) 内業	1.330	人	48,500	64,505	
R04006	技師(C) 外業	0.830	人	40,300	33,449	
R04006	技師(C) 内業	0.580	人	40,300	23,374	
R04007	技術員 内業	0.990	人	36,100	35,739	
	合計				271,226	算出数量 1.000 棟
	単 価		棟		271,226	
	*** S単 - 8号 ***					
S71089	事後調査(非木造建物)		棟		1.000 棟	歩A 当たり算出
	事後調査(非木造建物) 非木造建物イ,200㎡以上400㎡未満,建物内部の調査を行う場合			時間的制約:なし 夜間制約作業時間:0.0	制約作業時間:0.0 冬期補正:なし	
	1)作業区分	非木造建物イ		豪雪補正:なし	亜熱帯補正:なし	
	2)建物延べ面積	200㎡以上400㎡未満		基本給時間:8.0	超勤時間:0.0	
	3)調査区分	建物内部の調査を行う場合		深夜時間:0.0		
R04004	技師(A) 外業	1.170	人	59,600	69,732	
R04004	技師(A) 内業	0.360	人	59,600	21,456	
R04005	技師(B) 外業	1.170	人	48,500	56,745	
R04005	技師(B) 内業	0.650	人	48,500	31,525	
R04006	技師(C) 外業	1.170	人	40,300	47,151	
R04006	技師(C) 内業	0.330	人	40,300	13,299	
R04007	技術員 内業	0.600	人	36,100	21,660	
	合計				261,568	算出数量 1.000 棟
	単 価		棟		261,568	
	*** S単 - 9号 ***					
S71089	事後調査(非木造建物)		棟		1.000 棟	歩A 当たり算出
	事後調査(非木造建物) 非木造建物ハ,200㎡未満,建物内部の調査を行う場合			時間的制約:なし 夜間制約作業時間:0.0	制約作業時間:0.0 冬期補正:なし	
	1)作業区分	非木造建物ハ		豪雪補正:なし	亜熱帯補正:なし	
	2)建物延べ面積	200㎡未満		基本給時間:8.0	超勤時間:0.0	
	3)調査区分	建物内部の調査を行う場合		深夜時間:0.0		
R04004	技師(A) 外業	0.530	人	59,600	31,588	
R04004	技師(A) 内業	0.180	人	59,600	10,728	
R04005	技師(B) 外業	0.530	人	48,500	25,705	
R04005	技師(B) 内業	0.540	人	48,500	26,190	
R04006	技師(C) 外業	0.530	人	40,300	21,359	
R04006	技師(C) 内業	0.300	人	40,300	12,090	
R04007	技術員 内業	0.500	人	36,100	18,050	
	合計				145,710	算出数量 1.000 棟
	単 価		棟		145,710	
	*** S単 - 10号 ***					
S71091	事後調査(工作物)		箇所		1.000 箇所	歩A 当たり算出

事業名	筑後川下流右岸農地防災事業
業務名	三日月3号線工事他に伴う建物等事後調査業務

コード	名称	数量	単位	単価	金額	備考
	事後調査(工作物) 100㎡未満			時間的制約:なし 夜間制約作業時間:0.0	制約作業時間:0.0 冬期補正:なし	
	1)作業区分 2)敷地面積	歩掛 100㎡未満		豪雪補正:なし 基本給時間:8.0 深夜時間:0.0	亜熱帯補正:なし 超勤時間:0.0	
R04004	技師(A) 外業	0.330	人	59,600	19,668	
R04004	技師(A) 内業	0.170	人	59,600	10,132	
R04005	技師(B) 外業	0.330	人	48,500	16,005	
R04005	技師(B) 内業	0.300	人	48,500	14,550	
R04006	技師(C) 外業	0.330	人	40,300	13,299	
R04006	技師(C) 内業	0.220	人	40,300	8,866	
R04007	技術員 内業	0.270	人	36,100	9,747	
	合計				92,267	算出数量 1.000 箇所
	単価		箇所		92,267	
	*** S単 - 11号 ***					
S71091	事後調査(工作物)		箇所		1.000 箇所	歩A 当たり算出
	事後調査(工作物) 100㎡以上300㎡未満			時間的制約:なし 夜間制約作業時間:0.0	制約作業時間:0.0 冬期補正:なし	
	1)作業区分 2)敷地面積	歩掛 100㎡以上300㎡未満		豪雪補正:なし 基本給時間:8.0 深夜時間:0.0	亜熱帯補正:なし 超勤時間:0.0	
R04004	技師(A) 外業	0.410	人	59,600	24,436	
R04004	技師(A) 内業	0.210	人	59,600	12,516	
R04005	技師(B) 外業	0.410	人	48,500	19,885	
R04005	技師(B) 内業	0.380	人	48,500	18,430	
R04006	技師(C) 外業	0.410	人	40,300	16,523	
R04006	技師(C) 内業	0.280	人	40,300	11,284	
R04007	技術員 内業	0.340	人	36,100	12,274	
	合計				115,348	算出数量 1.000 箇所
	単価		箇所		115,348	
	*** S単 - 12号 ***					
S71091	事後調査(工作物)		箇所		1.000 箇所	歩A 当たり算出
	事後調査(工作物) 300㎡以上630㎡未満			時間的制約:なし 夜間制約作業時間:0.0	制約作業時間:0.0 冬期補正:なし	
	1)作業区分 2)敷地面積	歩掛 300㎡以上630㎡未満		豪雪補正:なし 基本給時間:8.0 深夜時間:0.0	亜熱帯補正:なし 超勤時間:0.0	
R04004	技師(A) 外業	0.740	人	59,600	44,104	
R04004	技師(A) 内業	0.380	人	59,600	22,648	
R04005	技師(B) 外業	0.740	人	48,500	35,890	
R04005	技師(B) 内業	0.680	人	48,500	32,980	
R04006	技師(C) 外業	0.740	人	40,300	29,822	
R04006	技師(C) 内業	0.500	人	40,300	20,150	
R04007	技術員 内業	0.610	人	36,100	22,021	
	合計				207,615	算出数量 1.000 箇所
	単価		箇所		207,615	

事業名	筑後川下流右岸農地防災事業
業務名	三日月3号線工事他に伴う建物等事後調査業務

コード	名称	数量	単位	単価	金額	備考
*** S単 - 13号 ***						
S71092	算定(木造建物)		棟		1.000	歩A 当たり算出
	算定(木造建物) 70㎡未満			時間的制約:なし 夜間制約作業時間:0.0	制約作業時間:0.0 冬期補正:なし	
	1)作業区分 2)建物延べ面積	歩掛 70㎡未満		豪雪補正:なし 基本給時間:8.0 深夜時間:0.0	亜熱帯補正:なし 超勤時間:0.0	
R04004	技師(A) 内業	0.170	人	59,600	10,132	
R04004	技師(A) 内業	0.100	人	59,600	5,960	
R04006	技師(C) 内業	0.580	人	40,300	23,374	
R04006	技師(C) 内業	0.190	人	40,300	7,657	
R04007	技術員 内業	0.110	人	36,100	3,971	
	合計				51,094	算出数量 1.000 棟
	単価		棟		51,094	
*** S単 - 14号 ***						
S71092	算定(木造建物)		棟		1.000	歩A 当たり算出
	算定(木造建物) 70㎡以上130㎡未満			時間的制約:なし 夜間制約作業時間:0.0	制約作業時間:0.0 冬期補正:なし	
	1)作業区分 2)建物延べ面積	歩掛 70㎡以上130㎡未満		豪雪補正:なし 基本給時間:8.0 深夜時間:0.0	亜熱帯補正:なし 超勤時間:0.0	
R04004	技師(A) 内業	0.210	人	59,600	12,516	
R04004	技師(A) 内業	0.120	人	59,600	7,152	
R04006	技師(C) 内業	0.720	人	40,300	29,016	
R04006	技師(C) 内業	0.240	人	40,300	9,672	
R04007	技術員 内業	0.140	人	36,100	5,054	
	合計				63,410	算出数量 1.000 棟
	単価		棟		63,410	
*** S単 - 15号 ***						
S71092	算定(木造建物)		棟		1.000	歩A 当たり算出
	算定(木造建物) 130㎡以上200㎡未満			時間的制約:なし 夜間制約作業時間:0.0	制約作業時間:0.0 冬期補正:なし	
	1)作業区分 2)建物延べ面積	歩掛 130㎡以上200㎡未満		豪雪補正:なし 基本給時間:8.0 深夜時間:0.0	亜熱帯補正:なし 超勤時間:0.0	
R04004	技師(A) 内業	0.270	人	59,600	16,092	
R04004	技師(A) 内業	0.160	人	59,600	9,536	
R04006	技師(C) 内業	0.940	人	40,300	37,882	
R04006	技師(C) 内業	0.310	人	40,300	12,493	
R04007	技術員 内業	0.180	人	36,100	6,498	
	合計				82,501	算出数量 1.000 棟
	単価		棟		82,501	
*** S単 - 16号 ***						
S71092	算定(木造建物)		棟		1.000	歩A 当たり算出
	算定(木造建物) 200㎡以上300㎡未満			時間的制約:なし 夜間制約作業時間:0.0	制約作業時間:0.0 冬期補正:なし	
	1)作業区分 2)建物延べ面積	歩掛 200㎡以上300㎡未満		豪雪補正:なし 基本給時間:8.0	亜熱帯補正:なし 超勤時間:0.0	

事業名	筑後川下流右岸農地防災事業
業務名	三日月3号線工事他に伴う建物等事後調査業務

コード	名称	数量	単位	単価	金額	備考
				深夜時間:0.0		
R04004	技師(A) 内業	0.380	人	59,600	22,648	
R04004	技師(A) 内業	0.220	人	59,600	13,112	
R04006	技師(C) 内業	1.300	人	40,300	52,390	
R04006	技師(C) 内業	0.430	人	40,300	17,329	
R04007	技術員 内業	0.250	人	36,100	9,025	
	合計				114,504	算出数量 1.000 棟
	単価		棟		114,504	
	*** S単 - 17号 ***					
S71093	算定(非木造建物)		棟		1.000 棟	歩A 当たり算出
	算定(非木造建物) 200㎡未満			時間的制約:なし 夜間制約作業時間:0.0	制約作業時間:0.0 冬期補正:なし	
	1)作業区分 2)建物延べ面積	歩掛 200㎡未満		豪雪補正:なし 基本給時間:8.0 深夜時間:0.0	亜熱帯補正:なし 超勤時間:0.0	
R04004	技師(A) 内業	0.300	人	59,600	17,880	
R04004	技師(A) 内業	0.210	人	59,600	12,516	
R04006	技師(C) 内業	0.910	人	40,300	36,673	
R04006	技師(C) 内業	0.270	人	40,300	10,881	
R04007	技術員 内業	0.120	人	36,100	4,332	
	合計				82,282	算出数量 1.000 棟
	単価		棟		82,282	
	*** S単 - 18号 ***					
S71093	算定(非木造建物)		棟		1.000 棟	歩A 当たり算出
	算定(非木造建物) 200㎡以上400㎡未満			時間的制約:なし 夜間制約作業時間:0.0	制約作業時間:0.0 冬期補正:なし	
	1)作業区分 2)建物延べ面積	歩掛 200㎡以上400㎡未満		豪雪補正:なし 基本給時間:8.0 深夜時間:0.0	亜熱帯補正:なし 超勤時間:0.0	
R04004	技師(A) 内業	0.380	人	59,600	22,648	
R04004	技師(A) 内業	0.260	人	59,600	15,496	
R04006	技師(C) 内業	1.140	人	40,300	45,942	
R04006	技師(C) 内業	0.340	人	40,300	13,702	
R04007	技術員 内業	0.150	人	36,100	5,415	
	合計				103,203	算出数量 1.000 棟
	単価		棟		103,203	
	*** S単 - 19号 ***					
S71095	算定(工作物)		箇所		1.000 箇所	歩A 当たり算出
	算定(工作物) 100㎡未満			時間的制約:なし 夜間制約作業時間:0.0	制約作業時間:0.0 冬期補正:なし	
	1)作業区分 2)敷地面積	歩掛 100㎡未満		豪雪補正:なし 基本給時間:8.0 深夜時間:0.0	亜熱帯補正:なし 超勤時間:0.0	
R04004	技師(A) 内業	0.140	人	59,600	8,344	
R04004	技師(A) 内業	0.100	人	59,600	5,960	
R04006	技師(C) 内業	0.330	人	40,300	13,299	

事業名	筑後川下流右岸農地防災事業
業務名	三日月3号線工事他に伴う建物等事後調査業務

コード	名称	数量	単位	単価	金額	備考
R04006	技師 (C) 内業	0.100	人	40,300	4,030	
R04007	技術員 内業	0.060	人	36,100	2,166	
	合計				33,799	算出数量 1.000 箇所
	単価		箇所		33,799	
	*** S単 - 20号 ***					
S71095	算定 (工作物)		箇所		1.000 箇所	歩A 当たり算出
	算定 (工作物) 100㎡以上300㎡未満			時間的制約:なし 夜間制約作業時間:0.0	制約作業時間:0.0 冬期補正:なし	
	1)作業区分 2)敷地面積	歩掛 100㎡以上300㎡未満		豪雪補正:なし 基本給時間:8.0 深夜時間:0.0	亜熱帯補正:なし 超勤時間:0.0	
R04004	技師 (A) 内業	0.180	人	59,600	10,728	
R04004	技師 (A) 内業	0.120	人	59,600	7,152	
R04006	技師 (C) 内業	0.410	人	40,300	16,523	
R04006	技師 (C) 内業	0.130	人	40,300	5,239	
R04007	技術員 内業	0.080	人	36,100	2,888	
	合計				42,530	算出数量 1.000 箇所
	単価		箇所		42,530	
	*** S単 - 21号 ***					
S71095	算定 (工作物)		箇所		1.000 箇所	歩A 当たり算出
	算定 (工作物) 300㎡以上630㎡未満			時間的制約:なし 夜間制約作業時間:0.0	制約作業時間:0.0 冬期補正:なし	
	1)作業区分 2)敷地面積	歩掛 300㎡以上630㎡未満		豪雪補正:なし 基本給時間:8.0 深夜時間:0.0	亜熱帯補正:なし 超勤時間:0.0	
R04004	技師 (A) 内業	0.320	人	59,600	19,072	
R04004	技師 (A) 内業	0.220	人	59,600	13,112	
R04006	技師 (C) 内業	0.740	人	40,300	29,822	
R04006	技師 (C) 内業	0.230	人	40,300	9,269	
R04007	技術員 内業	0.140	人	36,100	5,054	
	合計				76,329	算出数量 1.000 箇所
	単価		箇所		76,329	
	*** S単 - 22号 ***					
S71097	地盤変動影響調査等 (現地踏査)		業務		1.000 業務	歩A 当たり算出
	地盤変動影響調査等 (現地踏査)			時間的制約:なし 夜間制約作業時間:0.0	制約作業時間:0.0 冬期補正:なし	
	1)作業区分	歩掛		豪雪補正:なし 基本給時間:8.0 深夜時間:0.0	亜熱帯補正:なし 超勤時間:0.0	
R04004	技師 (A) 外業	0.390	人	59,600	23,244	
R04005	技師 (B) 外業	0.390	人	48,500	18,915	
R04006	技師 (C) 外業	0.390	人	40,300	15,717	
	合計				57,876	算出数量 1.000 業務
	単価		業務		57,876	
	*** S単 - 23号 ***					

事業名	筑後川下流右岸農地防災事業
業務名	三日月3号線工事他に伴う建物等事後調査業務

コード	名称	数量	単位	単価	金額	備考
S71102	費用負担説明 費用負担説明		権利者		1.000 権利者	歩A 当たり算出
	1)概況ヒアリング等の計上 2)説明資料の作成等の計上 3)補償説明の計上	計上しない 計上しない 計上する		時間的制約:なし 夜間制約作業時間:0.0 豪雪補正:なし 基本給時間:8.0 深夜時間:0.0	制約作業時間:0.0 冬期補正:なし 亜熱帯補正:なし 超勤時間:0.0	
R04003	主任技師 内業	0.100	人	66,900	6,690	
R04004	技師(A) 外業	1.450	人	59,600	86,420	
R04004	技師(A) 内業	0.100	人	59,600	5,960	
R04006	技師(C) 外業	1.450	人	40,300	58,435	
R04006	技師(C) 内業	0.360	人	40,300	14,508	
	合計				172,013	算出数量 1.000 権利者
	単価		権利者		172,013	
	*** S単 - 24号 ***					
S71104	費用負担の説明(現地踏査) 費用負担の説明(現地踏査)		業務		1.000 業務	歩A 当たり算出
	1)作業区分	歩掛		時間的制約:なし 夜間制約作業時間:0.0 豪雪補正:なし 基本給時間:8.0 深夜時間:0.0	制約作業時間:0.0 冬期補正:なし 亜熱帯補正:なし 超勤時間:0.0	
R04004	技師(A) 外業	0.600	人	59,600	35,760	
R04005	技師(B) 外業	0.600	人	48,500	29,100	
R04006	技師(C) 外業	0.600	人	40,300	24,180	
	合計				89,040	算出数量 1.000 業務
	単価		業務		89,040	
	*** S単 - 25号 ***					
S71113	因果関係調査・検討 因果関係調査・検討		権利者		1.000 権利者	歩A 当たり算出
	1)作業区分	歩掛		時間的制約:なし 夜間制約作業時間:0.0 豪雪補正:なし 基本給時間:8.0 深夜時間:0.0	制約作業時間:0.0 冬期補正:なし 亜熱帯補正:なし 超勤時間:0.0	
R04004	技師(A) 外業	0.160	人	59,600	9,536	
R04004	技師(A) 内業	0.120	人	59,600	7,152	
R04005	技師(B) 外業	0.160	人	48,500	7,760	
R04005	技師(B) 内業	0.060	人	48,500	2,910	
R04006	技師(C) 外業	0.160	人	40,300	6,448	
	合計				33,806	算出数量 1.000 権利者
	単価		権利者		33,806	
	*** S単 - 26号 ***					
S71115	騒音等調査(現地踏査) 騒音等調査(現地踏査)		業務		1.000 業務	歩A 当たり算出
	1)作業区分	歩掛		時間的制約:なし 夜間制約作業時間:0.0 豪雪補正:なし 基本給時間:8.0 深夜時間:0.0	制約作業時間:0.0 冬期補正:なし 亜熱帯補正:なし 超勤時間:0.0	
R04004	技師(A) 外業	0.500	人	59,600	29,800	
R04005	技師(B) 外業	0.500	人	48,500	24,250	

事業名	筑後川下流右岸農地防災事業
業務名	三日月3号線工事他に伴う建物等事後調査業務

コード	名称	数量	単位	単価	金額	備考
R04006	技師 (C) 外業	0.500	人	40,300	20,150	
	合計				74,200	算出数量 1.000 業務
	単価		業務		74,200	
	*** S単 - 27号 ***					
S72006	打合せ (初回) 用地調査基準日額		式		1.000 式	歩A 当たり算出
	1)主任技師の人数	1.000人				時間的制約:なし 夜間制約作業時間:0.0
	2)技師Aの人数	1.000人				制約作業時間:0.0 豪雪補正:なし 冬期補正:なし
	3)技師Bの人数	1.000人				亜熱帯補正:なし 基本給時間:8.0
	4)技師Cの人数	0.000人				超勤時間:0.0 深夜時間:0.0
	5)技師Dの人数	0.000人				
	6)打合せ日数	0.500日				
	7)往復移動日数	0.000日				
R04003	主任技師	0.500	人	66,900	33,450	
R04004	技師 (A)	0.500	人	59,600	29,800	
R04005	技師 (B)	0.500	人	48,500	24,250	
	合計				87,500	算出数量 1.000 式
	単価		式		87,500	
	*** S単 - 28号 ***					
S72006	打合せ (中間) 用地調査基準日額		式		1.000 式	歩A 当たり算出
	1)主任技師の人数	1.000人				時間的制約:なし 夜間制約作業時間:0.0
	2)技師Aの人数	1.000人				制約作業時間:0.0 豪雪補正:なし 冬期補正:なし
	3)技師Bの人数	1.000人				亜熱帯補正:なし 基本給時間:8.0
	4)技師Cの人数	0.000人				超勤時間:0.0 深夜時間:0.0
	5)技師Dの人数	0.000人				
	6)打合せ日数	0.500日				
	7)往復移動日数	0.000日				
R04003	主任技師	0.500	人	66,900	33,450	
R04004	技師 (A)	0.500	人	59,600	29,800	
R04005	技師 (B)	0.500	人	48,500	24,250	
	合計				87,500	算出数量 1.000 式
	単価		式		87,500	
	*** S単 - 29号 ***					
S72006	打合せ (最終) 用地調査基準日額		式		1.000 式	歩A 当たり算出
	1)主任技師の人数	1.000人				時間的制約:なし 夜間制約作業時間:0.0
	2)技師Aの人数	1.000人				制約作業時間:0.0 豪雪補正:なし 冬期補正:なし
	3)技師Bの人数	1.000人				亜熱帯補正:なし 基本給時間:8.0
	4)技師Cの人数	0.000人				超勤時間:0.0 深夜時間:0.0
	5)技師Dの人数	0.000人				
	6)打合せ日数	0.500日				
	7)往復移動日数	0.000日				
R04003	主任技師	0.500	人	66,900	33,450	
R04004	技師 (A)	0.500	人	59,600	29,800	
R04005	技師 (B)	0.500	人	48,500	24,250	
	合計				87,500	算出数量 1.000 式
	単価		式		87,500	

事業名	筑後川下流右岸農地防災事業
業務名	三日月3号線工事他に伴う建物等事後調査業務

コード	名称	数量	単位	単価	金額	備考
	*** S単 - 30号 ***					
S72006	用地調査基準日額		式		1.000	歩A 当たり算出
	用地調査基準日額			時間的制約:なし 夜間制約作業時間:0.0	制約作業時間:0.0 冬期補正:なし	
	1)主任技師の人数	0.000人			豪雪補正:なし	
	2)技師Aの人数	41.670人			基本給時間:8.0	亜熱帯補正:なし 超勤時間:0.0
	3)技師Bの人数	22.820人			深夜時間:0.0	
	4)技師Cの人数	41.670人				
	5)技師Dの人数	0.000人				
	6)打合せ日数	0.000日				
	7)往復移動日数	0.250日				
R04004	技師(A)		人	59,600	620,913	
R04005	技師(B)		人	48,500	276,693	
R04006	技師(C)		人	40,300	419,845	
	合計				1,317,451	算出数量 1.000 式
	単価		式		1,317,451	
	*** S単 - 31号 ***					
S72008	打合せ(用地調査旅費・交通費)		回		1.000	歩A 当たり算出
	打合せ(用地調査旅費・交通費)			時間的制約:なし 夜間制約作業時間:0.0	制約作業時間:0.0 冬期補正:なし	
	1)主任技師人数	1.000人			豪雪補正:なし	
	2)技師A人数	1.000人			基本給時間:8.0	亜熱帯補正:なし 超勤時間:0.0
	3)技師B人数	1.000人			深夜時間:0.0	
	4)技師C人数	0.000人				
	5)打合せ日数	0.500日				
	6)往復移動日数	0.000日				
	7)宿泊区分	通勤により打合せ				
	8)交通機関区分	ライトバン				
	9)高速道路往復料金(税別)	2,962.000				
	10)鉄道往復1人当料金(税別)	0.000				
	11)バス往復1人当料金(税別)	0.000				
	12)船舶往復1人当料金(税別)	0.000				
	13)航空往復1人当料金(税別)	0.000				
	14)ライトバン使用日数	1日				
	15)時間区分	2時間まで				
	16)宿泊料金1人当料金(税別)	0円				
	17)宿泊手当1人当料金(税別)	0円				
P54301	高速道路等料金					
	消費税抜き	1.000	式	2,962	2,962	
M28121	ライトバン[ガソリンエンジン・二輪駆動] 乗車定員5名 排気量1.5L	1.000	日	1,650	1,650	
P34001	ガソリン JIS2号 レギュラースタンド	5.400	L	158	853	
	合計				5,465	算出数量 1.000 回
	単価		回		5,465	

事業名	筑後川下流右岸農地防災事業
業務名	三日月3号線工事他に伴う建物等事後調査業務

コード	名称	数量	単位	単価	金額	備考
	*** X単 - 1号 ***					
X72004	旅費交通費(用地調査外業日帰用) 旅費交通費(用地調査外業日帰用)		式		1.000	歩A 当たり算出
	1)交通機関区分	ライトバン		時間の制約:なし 夜間制約作業時間:0.0	制約作業時間:0.0 冬期補正:なし	
	2)高速道路往復料金(税別)	3,545.000		豪雪補正:なし 基本給時間:8.0	亜熱帯補正:なし 超勤時間:0.0	
	3)鉄道往復1人当料金(税別)	0.000		深夜時間:0.0		
	4)バス往復1人当料金(税別)	0.000				
	5)船舶往復1人当料金(税別)	0.000				
	6)航空往復1人当料金(税別)	0.000				
	7)時間区分	2時間まで				
	8)ライトバン使用日数	42日				
	9)主任技師外業日数	0.000日				
	10)技師A外業日数	41.670日				
	11)技師B外業日数	22.820日				
	12)技師C外業日数	41.670日				
	13)技師D外業日数	0.000日				
P54301	高速道路等料金 消費税抜き	42.000	式	3,545	148,890	
M28121	ライトバン[ガソリンエンジン二輪駆動] 乗車定員5名 排気量1.5L	42.000	日	1,650	69,300	
P34001	ガソリン JIS2号 レギュラースタンド	227.000	L	158	35,866	
	合計				254,056	算出数量 1.000 式
	単価				254,056	

令和7年度 筑後川下流右岸農地防災事業
三日月3号線工事他に伴う建物等事後調査業務

特 別 仕 様 書

九州農政局筑後川下流右岸農地防災事業所

(適用範囲)

第1条 この特別仕様書は、令和7年度筑後川下流右岸農地防災事業三日月3号線工事他に伴う建物等事後調査業務（以下「本業務」という。）に適用する。

2 本業務は、用地調査等業務共通仕様書（以下「共通仕様書」という。）及び地盤変動影響調査算定要領（以下「要領」という。）によるほか、この特別仕様書により実施する。

(業務概要等)

第2条 本業務は、工事施工前に実施した建物等事前調査（以下「事前調査」という。）の損傷箇所等の変化及び新たに発生した損傷について、その状態及び程度の調査を行うものである。

また、当該損傷等について、因果関係調査を行い、当方の工事の影響であると判断された場合には、当該建物等の権利者に係る費用負担額の算定及び費用負担内容等の説明を行うものである。

2 本業務の概要は、次のとおりである。

(1) 実施場所

佐賀県佐賀市及び小城市 地内
(別紙業務位置図のとおり)

(2) 作業項目及び内容

地盤変動影響調査等（事後調査〔水準測量を含む〕）	別表作業数量のとおり
地盤変動影響調査等（算定）	別表作業数量のとおり
騒音等調査（因果関係の調査・検討）	別表作業数量のとおり
費用負担の説明（費用負担の説明）	別表作業数量のとおり

なお、作業数量については、今後の工事発注過程の状況により変更となる場合がある。

(班編制)

第3条 本業務は、2班以上の編制を想定している。

(貸与資料等)

第4条 本業務実施のために次の資料を貸与する。

資 料 名	数 量	備 考
平成31年度筑後川下流右岸農地防災事業 牛津線工事他に伴う建物等事前調査業務 成果物	1式	
令和6年度 筑後川下流右岸農地防災事業 三日月3号線工事他に伴う建物等事前調査業務 成果物	1式	
令和6年度 筑後川下流右岸農地防災事業 徳永線工事他に伴う建物等事前調査業務 成果物	1式	
令和5年度筑後川下流右岸農地防災事業 三日月3号線（樋口その2工区）工事 完成図書	1式	
令和5年度筑後川下流右岸農地防災事業 徳永線（修理田その3工区他）工事 完成図書	1式	
令和5年度筑後川下流右岸農地防災事業 徳永線（瓦町その2工区）工事 完成図書	1式	
令和5年度筑後川下流右岸農地防災事業 北川副2号線（光法工区）工事 完成図書	1式	
令和6年度筑後川下流右岸農地防災事業 仮設道路造成他工事 完成図書	1式	

(指示事項)

第5条 本業務の実施に当たり、関係者をみだりに刺激するような行為はもとより、調査によって知り得た内容を他に漏らしたり、調査書を他に転用してはならない。

なお、調査に際しては、権利者等へ調査中の立会いを求めるものとし、権利者等の都合により常時立会いが出来ない場合には、その旨を記載した書面に記名を求めるものとする。

2 事後調査等実施に当たっての指示事項は、次のとおりである。

(1) 事後調査

① 損傷箇所は、すべて図示、鮮明に区別出来るよう記録写真を撮ること。

② 記録写真は、台帳に番号、記号並びに損傷名、程度等を記載の上、事前調査記録写真と対比出来るようにファイルすること。

③ 要領第10条第2項に記載された写真撮影について、建物外部は2m程度、建物各室の天井及び壁面は1.2m程度の範囲で分割した記録写真を撮ること。

ただし、その他の先進的な技術を活用して同等以上の撮影が可能な場合はこの限りではない。

(2) 因果関係調査

因果関係の判定に必要な事実関係の調査を次により行うものとする。

① 損害発生の時期・状況と工事施工の時期・状況との関連性

② 損害の発生原因

③ 当方工事以外の原因者の存在と被害の複合性

④ 原因行為場所と被害発生地との地形的、地質的、地勢的な条件

⑤ その他必要な事項

(3) 費用負担額の算定

① 損傷箇所の修復は、原則として損傷発生部分に限るものとする。

② 部分修復では従前の状態を回復することが困難と認められる場合は、最小限の範囲における新設に要する費用を算定するものとする。なお、算定に必要な細部の修復基準は別途示す。

③ 修復費の算定に用いる各歩掛は原則として標準的歩掛（令和7年度損失補償算定標準書 令和7年4月九州地区用地対策連絡会）を使用するものとする。

④ 資材単価表については、原則として損失補償算定標準書に記載されている単価とする。なお、損失補償算定標準書に記載のないものについては、監督職員の指示によるものとする。

(4) 費用負担の説明

① 費用負担の説明は、説明対象建物等の損傷部分の拡大、新規発生箇所を示し、その修復方法及び費用負担額の算定内容について説明するものとする。

② 権利者に対する費用負担の説明は、権利者が修復方法や費用負担額の算定内容について十分理解し、納得できるように、相当程度に具体的かつ詳細に行うものとする。このことは、行政に求められている「説明責任」の一端を担うものであり、説明にあたりどの程度具体的かつ詳細な説明を行うかについては監督職員と十分協議するものとする。

③ 権利者に不信の念を抱かせるような言動は厳に慎むとともに、服装、言葉遣いにも十分注意を払うものとする。

3 写真撮影に当たっては、要領第10条に記載する改ざん防止メディアを使用するデジタルカメラによるものとし、損傷を拡大して確認できるよう、高画質で撮影を行うものとする。

(成果物等)

第6条 提出する成果物及び提出部数等は、下記のとおりとする。

(1) 事後調査書等

① 調査区域位置図 正、副本各1部(A4綴じ込み)、電子データ正、副各1部(DVD-R等)

② 調査区域平面図 //

③ 建物等調査一覧表 //

④ 水準測量(観測手簿、計算簿等) //

⑤ 建物等調査書(総括表) //

⑥ 建物等調査書(平面図、立面図等) //

⑦ 損傷調査書 //

⑧ 写真台帳 // ※1 // ※2

(2) 因果関係調査書 //

(3) 費用負担額算定調査書 //

(4) 費用負担説明記録簿 //

(5) その他必要な資料 1式

※1 正本には電子記録媒体及び縮小画像一覧を添付。副本にはプリント（A4両面印刷）を添付。

※2 撮影した画像をPDF化する。

2 成果物の提出先は、九州農政局筑後川下流右岸農地防災事業所とする。

（管理技術者及び打合せ）

第7条 管理技術者の要件は、共通仕様書第1章第8条3によるものとする。

ただし、低入札で契約した場合には、管理技術者は屋外で行う調査の実施に際して現場に常駐するとともに作業日毎に業務内容を監督職員に報告しなければならない。

なお、管理技術者が現場での常駐場所を定めた場合、あるいは変更した場合は監督職員に報告するものとする。

2 本業務の実施に当たっては、次の段階で打合せを行うものとし、出席者は管理技術者外2名以上とする。

なお、打合せの場所は、九州農政局筑後川下流右岸農地防災事業所とする。

- (1) 業務に着手する時
- (2) 中間（因果関係調査終了時）
- (3) 中間（費用負担額の算定終了時）
- (4) 成果物のとりまとめの段階

ただし、低入札で契約した場合には、上記に定める打合せを含め、受注者の責により管理技術者の立会いの上で打合せ等を行うこととし、設計変更の対象とはしない。

その際、管理技術者は、共通仕様書第4.1条に定める作業計画書に基づく業務工程等の管理状況を報告しなければならない。

（第三者照査）

第8条 低入札契約した場合には、受注者は「業務請負契約書第1.1条照査技術者」及び「共通仕様書第9条照査技術者及び照査の実施」については、受注者が自ら行う照査とは別に、受注者の責任において共通仕様書等を基本とする第三者の照査（以下「第三者照査」という。）を実施しなければならない。

2 第三者照査の企業に要求される資格

- (1) 予決令第9.8条において準用する予決令第7.0条及び第7.1条の規定に該当していないこと。
- (2) 九州農政局において、令和7・8年度（当該業種区分）の一般競争（指名競争）参加資格の認定を受けていること。
- (3) 九州農政局長から、建設コンサルタント業務等に関し指名停止を受けている期間中でないこと。
- (4) 共通仕様書第3.0条守秘義務を遵守できるものであること。
- (5) 中立的、公平な立場で照査が可能であること。なお、第三者照査を実施するものは受注者との関係において、以下の基準のいずれかに該当する関係がないこと。

①資本関係

- (ア) 親会社と子会社の関係にある
- (イ) 親会社を同じくする子会社同士の関係にある

②人的関係

- (ア) 一方の会社の役員が、他方の会社の役員を現に兼ねている

3 第三者照査を行う照査技術者に要求される資格

第三者照査を行う照査技術者は、受注者が配置する照査技術者と同等の能力と経験を有する以下の者のいずれかであること。

- ①照査技術者と同等の同種又は類似業務実績を有する者
- ②照査技術者と同等の技術者資格を有する者

4 照査技術者の通知

受注者は、自ら行う照査の他に、第三者照査を行う照査技術者を定め発注者に通知するものとする。

5 照査計画

受注者は、第三者の照査方法については、自ら行う照査とあわせて業務工程表に照査計画として、具体的な照査時期、照査事項等を定めなければならない。

また、照査結果については、その都度監督職員に報告しなければならない。

6 成果物のとりまとめ段階時打合せへの立会い

本特別仕様書第7条第2項に示す打合せのうち、成果物のとりまとめ段階での打合せ時には、第三者照査を行う照査技術者も立ち会うものとする。

7 第三者照査の照査技術者の AGRIS 登録

共通仕様書第12条の農業農村整備事業測量調査設計業務実績情報サービス(AGRIS)の登録に当たっては、第三者照査を行った照査技術者の実績登録は認めない。

8 契約不適合責任

引き渡された成果物が種類又は品質に関して契約の内容に適合しないもの（以下「契約不適合」という。）であるときは、業務請負契約書第41条契約不適合責任のとおり、受注者に対し、成果物の修補又は代替物の引渡しによる履行の追完を請求することができるものであり、第三者照査を実施したものが責任を負うものではない。

（実施期間）

第9条 本業務の実施期間は、契約締結の日から126日間とする。

（契約変更）

第10条 業務請負契約書第17条から第20条に規定する協議事項は、下記のとおりとする。

- (1) 本特別仕様書第2条第2項に示す「実施場所」、「作業項目及び内容」に変更が生じた場合
- (2) 本特別仕様書第6条第1項に示す「成果物」及びこの数量に変更が生じた場合
- (3) 本特別仕様書第7条第2項に示す「打合せ回数」に変更が生じた場合
- (4) 本特別仕様書第9条に示す「実施期間」に変更が生じた場合

（疑義）

第11条 本特別仕様書に疑義を生じたとき又は定めのない事項については、監督職員の指示を受けるものとする。

作業数量

業務施行場所
歩 掛 り
作業数量 (1/2)

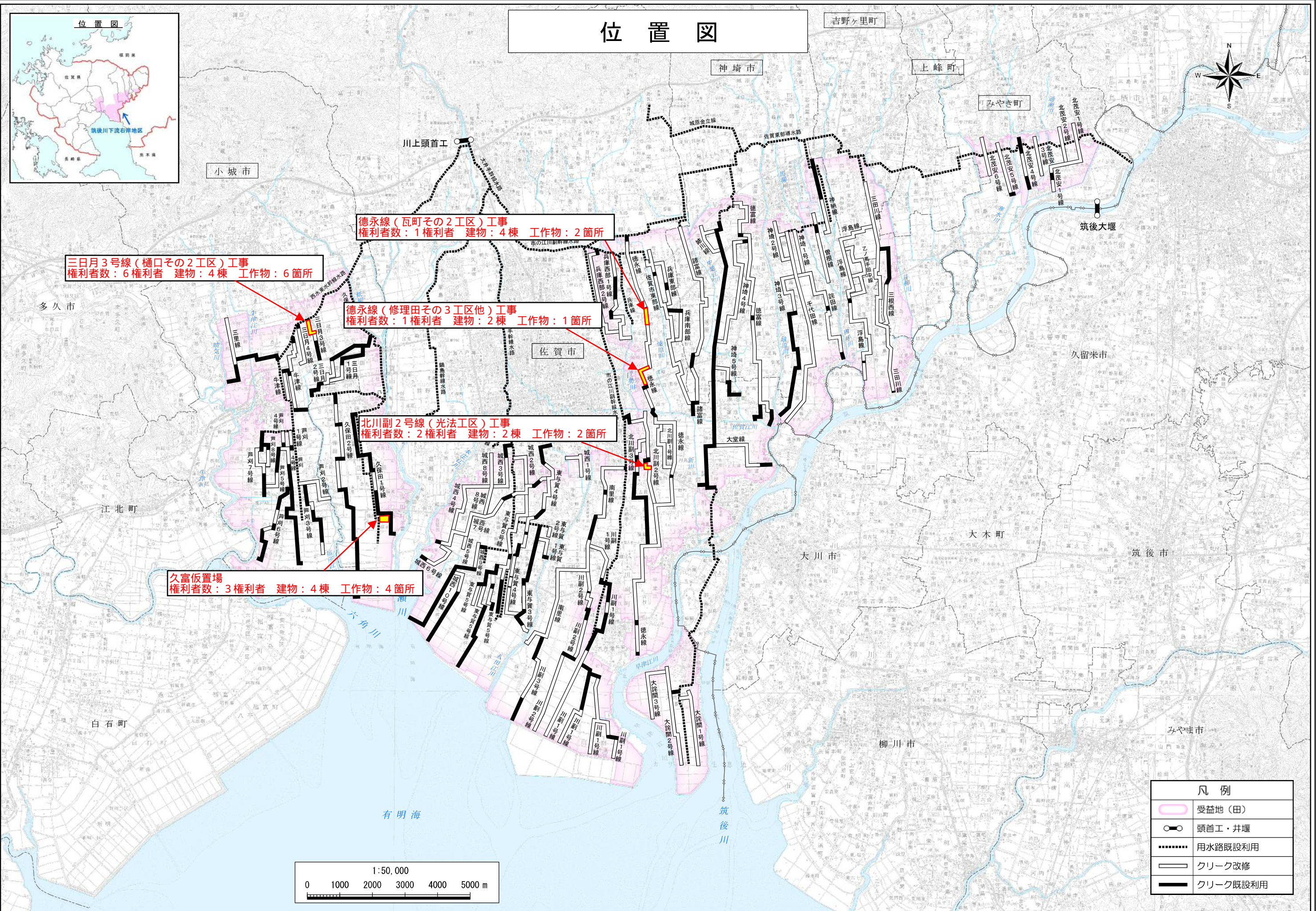
佐賀県佐賀市及び小城市 地内
土地改良事業用地調査等請負業務事務処理要領(平成14年3月22日付け
13農振第3155号農村振興局長通知)による

項 目		数 量	備 考
作業計画等	作業計画の策定	1 業務	
用地調査業務	打合せ協議	1 式	初回 中間2回 最終
費用負担の説明	現地踏査	1 業務	
騒音等調査	現地踏査	1 業務	
地盤変動影響調査等	現地踏査	1 業務	
地盤変動影響調査等	事後調査 木造建物A 70 m ² 未満	1 棟	
	事後調査 木造建物A 70 m ² 以上 ~ 130 m ² 未満	8 棟	
	事後調査 木造建物A 130 m ² 以上 ~ 200 m ² 未満	1 棟	
	事後調査 木造建物C 70 m ² 未満	2 棟	
	事後調査 木造建物C 200 m ² 以上 ~ 300 m ² 未満	1 棟	
地盤変動影響調査等	事後調査 非木造イ 200 m ² 以上 ~ 400 m ² 未満	2 棟	
	事後調査 非木造ハ 200 m ² 未満	1 棟	
地盤変動影響調査等	事後調査 工作物 100 m ² 未満	2 箇所	
	事後調査 工作物 100 m ² 以上 ~ 300 m ² 未満	8 箇所	
	事後調査 工作物 300 m ² 以上 ~ 630 m ² 未満	5 箇所	
地盤変動影響調査等	算定 木造建物 70 m ² 未満	3 棟	
	算定 木造建物 70 m ² 以上 ~ 130 m ² 未満	8 棟	
	算定 木造建物 130 m ² 以上 ~ 200 m ² 未満	1 棟	
	算定 木造建物 200 m ² 以上 ~ 300 m ² 未満	1 棟	
地盤変動影響調査等	算定 非木造建物 200 m ² 未満	1 棟	
	算定 非木造建物 200 m ² 以上 ~ 400 m ² 未満	2 棟	

作業数量

業務施行場所 佐賀県佐賀市及び小城市 地内
歩 掛 り 土地改良事業用地調査等請負業務事務処理要領(平成14年3月22日付け
13農振第3155号農村振興局長通知)による
作業数量 (2/2)

項 目		数 量	備 考
地盤変動影響調査等	算定 工作物 100 m ² 未満	2 箇所	
	算定 工作物 100 m ² 以上 ~ 300 m ² 未満	8 箇所	
	算定 工作物 300 m ² 以上 ~ 630 m ² 未満	5 箇所	
騒音等調査	因果関係の調査・検討	13 権利者	
費用負担の説明	費用負担の説明	13 権利者	



位置図

位置図

三日月3号線（樋口その2工区）工事
 権利者数：6権利者 建物：4棟 工作物：6箇所

徳永線（瓦町その2工区）工事
 権利者数：1権利者 建物：4棟 工作物：2箇所

徳永線（修理田その3工区他）工事
 権利者数：1権利者 建物：2棟 工作物：1箇所

北川副2号線（光法工区）工事
 権利者数：2権利者 建物：2棟 工作物：2箇所

久富仮置場
 権利者数：3権利者 建物：4棟 工作物：4箇所

凡例	
	受益地（田）
	頭首工・井堰
	用水路既設利用
	クリーク改修
	クリーク既設利用

