



誰もが住んでみたい村に
農業農村整備

令和7年度

筑後川下流右岸農地防災事業

三日月1号線工事他に伴う建物等事前調査業務

積 算 書

(当初)

九州農政局
筑後川下流右岸農地防災事業所

事業名	筑後川下流右岸農地防災事業
業務名	三日月1号線工事他に伴う建物等事前調査業務

コード	名称(規格)	数量	単位	単価	金額	備考
S63023	*** S単 - 1号 *** 電子納品版業務報告書作成 電子納品版業務報告書作成 1, A - 4, 500, 5cm, 0		式	7,341		歩A・単A
S70062	*** S単 - 2号 *** 作業計画の策定 作業計画の策定		業務	48,070		歩A・単A
S71082	*** S単 - 3号 *** 事前調査(木造建物) 事前調査(木造建物) 木造建物A, 70㎡以上130㎡未満, 建物内部の調査を行う場合		棟	222,243		歩A・単A
S71082	*** S単 - 4号 *** 事前調査(木造建物) 事前調査(木造建物) 木造建物A, 130㎡以上200㎡未満, 建物内部の調査を行う場合		棟	288,307		歩A・単A
S71082	*** S単 - 5号 *** 事前調査(木造建物) 事前調査(木造建物) 木造建物B, 200㎡以上300㎡未満, 建物内部の調査を行う場合		棟	436,411		歩A・単A
S71082	*** S単 - 6号 *** 事前調査(木造建物) 事前調査(木造建物) 木造建物C, 70㎡未満, 建物内部の調査を行う場合		棟	125,662		歩A・単A
S71082	*** S単 - 7号 *** 事前調査(木造建物) 事前調査(木造建物) 木造建物C, 70㎡以上130㎡未満, 建物内部の調査を行う場合		棟	157,341		歩A・単A
S71082	*** S単 - 8号 *** 事前調査(木造建物) 事前調査(木造建物) 木造建物C, 130㎡以上200㎡未満, 建物内部の調査を行う場合		棟	205,636		歩A・単A
S71084	*** S単 - 9号 *** 事前調査(非木造建物) 事前調査(非木造建物) 非木造建物イ, 200㎡未満, 建物内部の調査を行う場合		棟	234,230		歩A・単A
S71084	*** S単 - 10号 *** 事前調査(非木造建物) 事前調査(非木造建物) 非木造建物ハ, 200㎡未満, 建物内部の調査を行う場合		棟	156,791		歩A・単A
S71084	*** S単 - 11号 *** 事前調査(非木造建物) 事前調査(非木造建物) 非木造建物ハ, 200㎡以上400㎡未満, 建物内部の調査を行う場合		棟	195,296		歩A・単A
S71086	*** S単 - 12号 *** 事前調査(工作物) 事前調査(工作物) 100㎡未満		箇所	96,841		歩A・単A
S71086	*** S単 - 13号 *** 事前調査(工作物) 事前調査(工作物) 100㎡以上300㎡未満		箇所	122,254		歩A・単A
S71086	*** S単 - 14号 *** 事前調査(工作物) 事前調査(工作物) 300㎡以上630㎡未満		箇所	219,095		歩A・単A
S71097	*** S単 - 15号 *** 地盤変動影響調査等(現地踏査) 地盤変動影響調査等(現地踏査)		業務	57,876		歩A・単A
S72006	*** S単 - 16号 *** 打合せ(初回) 用地調査基準日額		式	87,500		歩A・単A
S72006	*** S単 - 17号 *** 打合せ(中間) 用地調査基準日額		式	87,500		歩A・単A
S72006	*** S単 - 18号 *** 打合せ(最終) 用地調査基準日額		式	87,500		歩A・単A
S72006	*** S単 - 19号 *** 用地調査基準日額 用地調査基準日額		式	1,428,795		歩A・単A
S72008	*** S単 - 20号 *** 打合せ(用地調査旅費・交通費) 打合せ(用地調査旅費・交通費)		回	5,509		歩A・単A
X72004	*** X単 - 1号 *** 旅費交通費(用地調査外業日帰用) 旅費交通費(用地調査外業日帰用)		式	237,631		歩A・単A

事業名	筑後川下流右岸農地防災事業
業務名	三日月1号線工事他に伴う建物等事前調査業務

コード	名称	数量	単位	単価	金額	備考
*** S単 - 1号 ***						
S63023	電子納品版業務報告書作成		式		1,000	歩A 当たり算出
	電子納品版業務報告書作成 1.A - 4,500,5cm,0			時間的制約:なし 夜間制約作業時間:0.0	制約作業時間:0.0 冬期補正:なし	
	1)報告書部数(部)	1.000		豪雪補正:なし 基本給時間:8.0	亜熱帯補正:なし 超勤時間:0.0	
	2)規格区分	A - 4				
	3)枚数区分(枚)	500		深夜時間:0.0		
	4)厚さ区分	5cm				
	5)CD-R枚数(枚)	0.000				
P43422	報告書焼付代(コピ-)					
	A - 4以下 500枚	1.000	部	6,750	6,750	
P43542	簡易加除式ファイル					
	A 4縦型幅5cm(チューブ・パイプファイル)	1.000	冊	591	591	
P43602	CD-R					
	CD-R(記録面色素フタロシアン)700MB	0.000	枚	47	0	
	合計				7,341	算出数量 1.000 式
	単価		式		7,341	
*** S単 - 2号 ***						
S70062	作業計画の策定		業務		1,000	歩A 当たり算出
	作業計画の策定			時間的制約:なし 夜間制約作業時間:0.0	制約作業時間:0.0 冬期補正:なし	
	1)作業区分	歩掛		豪雪補正:なし 基本給時間:8.0	亜熱帯補正:なし 超勤時間:0.0	
				深夜時間:0.0		
R04003	主任技師					
	内業	0.380	人	66,900	25,422	
R04004	技師(A)					
	内業	0.380	人	59,600	22,648	
	合計				48,070	算出数量 1.000 業務
	単価		業務		48,070	
*** S単 - 3号 ***						
S71082	事前調査(木造建物)		棟		1,000	歩A 当たり算出
	事前調査(木造建物) 木造建物A,70㎡以上130㎡未満,建物内部の調査を行う場合			時間的制約:なし 夜間制約作業時間:0.0	制約作業時間:0.0 冬期補正:なし	
	1)作業区分	木造建物A		豪雪補正:なし 基本給時間:8.0	亜熱帯補正:なし 超勤時間:0.0	
	2)建物延べ面積	70㎡以上130㎡未満				
	3)調査区分	建物内部の調査を行う場合		深夜時間:0.0		
R04004	技師(A)					
	外業	0.780	人	59,600	46,488	
R04004	技師(A)					
	内業	0.300	人	59,600	17,880	
R04005	技師(B)					
	外業	0.780	人	48,500	37,830	
R04005	技師(B)					
	内業	0.930	人	48,500	45,105	
R04006	技師(C)					
	外業	0.780	人	40,300	31,434	
R04006	技師(C)					
	内業	0.560	人	40,300	22,568	
R04007	技術員					
	内業	0.580	人	36,100	20,938	
	合計				222,243	算出数量 1.000 棟
	単価		棟		222,243	
*** S単 - 4号 ***						
S71082	事前調査(木造建物)		棟		1,000	歩A 当たり算出
	事前調査(木造建物) 木造建物A,130㎡以上200㎡未満,建物内部の調査を行う場合			時間的制約:なし 夜間制約作業時間:0.0	制約作業時間:0.0 冬期補正:なし	
	1)作業区分	木造建物A		豪雪補正:なし 基本給時間:8.0	亜熱帯補正:なし 超勤時間:0.0	
	2)建物延べ面積	130㎡以上200㎡未満				
	3)調査区分	建物内部の調査を行う場合		深夜時間:0.0		
R04004	技師(A)					
	外業	1.010	人	59,600	60,196	

事業名	筑後川下流右岸農地防災事業
業務名	三日月1号線工事他に伴う建物等事前調査業務

コード	名称	数量	単位	単価	金額	備考
R04004	技師(A) 内業	0.390	人	59,600	23,244	
R04005	技師(B) 外業	1.010	人	48,500	48,985	
R04005	技師(B) 内業	1.210	人	48,500	58,685	
R04006	技師(C) 外業	1.010	人	40,300	40,703	
R04006	技師(C) 内業	0.730	人	40,300	29,419	
R04007	技術員 内業	0.750	人	36,100	27,075	
	合計				288,307	算出数量 1.000棟
	単価		棟		288,307	
	*** S単 - 5号 ***					
S71082	事前調査(木造建物)		棟		1.000棟	歩A 当たり算出
	事前調査(木造建物) 木造建物B,200㎡以上300㎡未満,建物内部の調査を行う場合			時間的制約:なし 夜間制約作業時間:0.0	制約作業時間:0.0 冬期補正:なし	
	1)作業区分 2)建物延べ面積 3)調査区分	木造建物B 200㎡以上300㎡未満 建物内部の調査を行う場合		豪雪補正:なし 基本給時間:8.0 深夜時間:0.0	亜熱帯補正:なし 超勤時間:0.0	
R04004	技師(A) 外業	1.670	人	59,600	99,532	
R04004	技師(A) 内業	0.610	人	59,600	36,356	
R04005	技師(B) 外業	1.670	人	48,500	80,995	
R04005	技師(B) 内業	1.480	人	48,500	71,780	
R04006	技師(C) 外業	1.670	人	40,300	67,301	
R04006	技師(C) 内業	1.190	人	40,300	47,957	
R04007	技術員 内業	0.900	人	36,100	32,490	
	合計				436,411	算出数量 1.000棟
	単価		棟		436,411	
	*** S単 - 6号 ***					
S71082	事前調査(木造建物)		棟		1.000棟	歩A 当たり算出
	事前調査(木造建物) 木造建物C,70㎡未満,建物内部の調査を行う場合			時間的制約:なし 夜間制約作業時間:0.0	制約作業時間:0.0 冬期補正:なし	
	1)作業区分 2)建物延べ面積 3)調査区分	木造建物C 70㎡未満 建物内部の調査を行う場合		豪雪補正:なし 基本給時間:8.0 深夜時間:0.0	亜熱帯補正:なし 超勤時間:0.0	
R04004	技師(A) 外業	0.440	人	59,600	26,224	
R04004	技師(A) 内業	0.200	人	59,600	11,920	
R04005	技師(B) 外業	0.440	人	48,500	21,340	
R04005	技師(B) 内業	0.500	人	48,500	24,250	
R04006	技師(C) 外業	0.440	人	40,300	17,732	
R04006	技師(C) 内業	0.260	人	40,300	10,478	
R04007	技術員 内業	0.380	人	36,100	13,718	
	合計				125,662	算出数量 1.000棟
	単価		棟		125,662	
	*** S単 - 7号 ***					
S71082	事前調査(木造建物)		棟		1.000棟	歩A 当たり算出
	事前調査(木造建物) 木造建物C,70㎡以上130㎡未満,建物内部の調査を行う場合			時間的制約:なし 夜間制約作業時間:0.0	制約作業時間:0.0 冬期補正:なし	
	1)作業区分 2)建物延べ面積	木造建物C 70㎡以上130㎡未満		豪雪補正:なし 基本給時間:8.0	亜熱帯補正:なし 超勤時間:0.0	

事業名	筑後川下流右岸農地防災事業
業務名	三日月1号線工事他に伴う建物等事前調査業務

コード	名称	数量	単位	単価	金額	備考
	3)調査区分	建物内部の調査を行う場合		深夜時間:0.0		
R04004	技師(A) 外業	0.550	人	59,600	32,780	
R04004	技師(A) 内業	0.250	人	59,600	14,900	
R04005	技師(B) 外業	0.550	人	48,500	26,675	
R04005	技師(B) 内業	0.630	人	48,500	30,555	
R04006	技師(C) 外業	0.550	人	40,300	22,165	
R04006	技師(C) 内業	0.330	人	40,300	13,299	
R04007	技術員 内業	0.470	人	36,100	16,967	
	合計				157,341	算出数量 1.000棟
	単価		棟		157,341	
	*** S単 - 8号 ***					
S71082	事前調査(木造建物)		棟		1.000棟	歩A 当たり算出
	事前調査(木造建物) 木造建物C,130㎡以上200㎡未満,建物内部の調査を行う場合			時間的制約:なし 夜間制約作業時間:0.0	制約作業時間:0.0 冬期補正:なし	
	1)作業区分	木造建物C		豪雪補正:なし	亜熱帯補正:なし	
	2)建物延べ面積	130㎡以上200㎡未満		基本給時間:8.0	超勤時間:0.0	
	3)調査区分	建物内部の調査を行う場合		深夜時間:0.0		
R04004	技師(A) 外業	0.720	人	59,600	42,912	
R04004	技師(A) 内業	0.330	人	59,600	19,668	
R04005	技師(B) 外業	0.720	人	48,500	34,920	
R04005	技師(B) 内業	0.820	人	48,500	39,770	
R04006	技師(C) 外業	0.720	人	40,300	29,016	
R04006	技師(C) 内業	0.430	人	40,300	17,329	
R04007	技術員 内業	0.610	人	36,100	22,021	
	合計				205,636	算出数量 1.000棟
	単価		棟		205,636	
	*** S単 - 9号 ***					
S71084	事前調査(非木造建物)		棟		1.000棟	歩A 当たり算出
	事前調査(非木造建物) 非木造建物イ,200㎡未満,建物内部の調査を行う場合			時間的制約:なし 夜間制約作業時間:0.0	制約作業時間:0.0 冬期補正:なし	
	1)作業区分	非木造建物イ		豪雪補正:なし	亜熱帯補正:なし	
	2)建物延べ面積	200㎡未満		基本給時間:8.0	超勤時間:0.0	
	3)調査区分	建物内部の調査を行う場合		深夜時間:0.0		
R04004	技師(A) 外業	0.860	人	59,600	51,256	
R04004	技師(A) 内業	0.310	人	59,600	18,476	
R04005	技師(B) 外業	0.860	人	48,500	41,710	
R04005	技師(B) 内業	0.900	人	48,500	43,650	
R04006	技師(C) 外業	0.860	人	40,300	34,658	
R04006	技師(C) 内業	0.620	人	40,300	24,986	
R04007	技術員 内業	0.540	人	36,100	19,494	
	合計				234,230	算出数量 1.000棟
	単価		棟		234,230	
	*** S単 - 10号 ***					
S71084	事前調査(非木造建物)		棟		1.000棟	歩A 当たり算出

事業名	筑後川下流右岸農地防災事業
業務名	三日月1号線工事他に伴う建物等事前調査業務

コード	名称	数量	単位	単価	金額	備考
	事前調査(非木造建物) 非木造建物ハ,200㎡未満,建物内部の調査を行う場合			時間的制約:なし 夜間制約作業時間:0.0	制約作業時間:0.0 冬期補正:なし	
	1)作業区分	非木造建物ハ		豪雪補正:なし	亜熱帯補正:なし	
	2)建物延べ面積	200㎡未満		基本給時間:8.0	超勤時間:0.0	
	3)調査区分	建物内部の調査を行う場合		深夜時間:0.0		
R04004	技師(A) 外業	0.540	人	59,600	32,184	
R04004	技師(A) 内業	0.240	人	59,600	14,304	
R04005	技師(B) 外業	0.540	人	48,500	26,190	
R04005	技師(B) 内業	0.620	人	48,500	30,070	
R04006	技師(C) 外業	0.540	人	40,300	21,762	
R04006	技師(C) 内業	0.380	人	40,300	15,314	
R04007	技術員 内業	0.470	人	36,100	16,967	
	合計				156,791	算出数量 1.000 棟
	単価		棟		156,791	
	*** S単 - 11号 ***					
S71084	事前調査(非木造建物)		棟		1.000 棟	歩A 当たり算出
	事前調査(非木造建物) 非木造建物ハ,200㎡以上400㎡未満,建物内部の調査を行う場合			時間的制約:なし 夜間制約作業時間:0.0	制約作業時間:0.0 冬期補正:なし	
	1)作業区分	非木造建物ハ		豪雪補正:なし	亜熱帯補正:なし	
	2)建物延べ面積	200㎡以上400㎡未満		基本給時間:8.0	超勤時間:0.0	
	3)調査区分	建物内部の調査を行う場合		深夜時間:0.0		
R04004	技師(A) 外業	0.670	人	59,600	39,932	
R04004	技師(A) 内業	0.300	人	59,600	17,880	
R04005	技師(B) 外業	0.670	人	48,500	32,495	
R04005	技師(B) 内業	0.770	人	48,500	37,345	
R04006	技師(C) 外業	0.670	人	40,300	27,001	
R04006	技師(C) 内業	0.480	人	40,300	19,344	
R04007	技術員 内業	0.590	人	36,100	21,299	
	合計				195,296	算出数量 1.000 棟
	単価		棟		195,296	
	*** S単 - 12号 ***					
S71086	事前調査(工作物)		箇所		1.000 箇所	歩A 当たり算出
	事前調査(工作物) 100㎡未満			時間的制約:なし 夜間制約作業時間:0.0	制約作業時間:0.0 冬期補正:なし	
	1)作業区分	歩掛		豪雪補正:なし	亜熱帯補正:なし	
	2)敷地面積	100㎡未満		基本給時間:8.0	超勤時間:0.0	
				深夜時間:0.0		
R04004	技師(A) 外業	0.340	人	59,600	20,264	
R04004	技師(A) 内業	0.140	人	59,600	8,344	
R04005	技師(B) 外業	0.340	人	48,500	16,490	
R04005	技師(B) 内業	0.300	人	48,500	14,550	
R04006	技師(C) 外業	0.340	人	40,300	13,702	
R04006	技師(C) 内業	0.350	人	40,300	14,105	
R04007	技術員 内業	0.260	人	36,100	9,386	
	合計				96,841	算出数量 1.000 箇所
	単価		箇所		96,841	

事業名	筑後川下流右岸農地防災事業
業務名	三日月1号線工事他に伴う建物等事前調査業務

コード	名称	数量	単位	単価	金額	備考
*** S単 - 13号 ***						
S71086	事前調査(工作物)		箇所		1.000 箇所	歩A 当たり算出
	事前調査(工作物) 100㎡以上300㎡未満			時間的制約:なし 夜間制約作業時間:0.0	制約作業時間:0.0 冬期補正:なし	
	1)作業区分 2)敷地面積	歩掛 100㎡以上300㎡未満		豪雪補正:なし 基本給時間:8.0 深夜時間:0.0	亜熱帯補正:なし 超勤時間:0.0	
R04004	技師(A) 外業	0.430	人	59,600	25,628	
R04004	技師(A) 内業	0.180	人	59,600	10,728	
R04005	技師(B) 外業	0.430	人	48,500	20,855	
R04005	技師(B) 内業	0.380	人	48,500	18,430	
R04006	技師(C) 外業	0.430	人	40,300	17,329	
R04006	技師(C) 内業	0.440	人	40,300	17,732	
R04007	技術員 内業	0.320	人	36,100	11,552	
	合計				122,254	算出数量 1.000 箇所
	単価		箇所		122,254	
*** S単 - 14号 ***						
S71086	事前調査(工作物)		箇所		1.000 箇所	歩A 当たり算出
	事前調査(工作物) 300㎡以上630㎡未満			時間的制約:なし 夜間制約作業時間:0.0	制約作業時間:0.0 冬期補正:なし	
	1)作業区分 2)敷地面積	歩掛 300㎡以上630㎡未満		豪雪補正:なし 基本給時間:8.0 深夜時間:0.0	亜熱帯補正:なし 超勤時間:0.0	
R04004	技師(A) 外業	0.770	人	59,600	45,892	
R04004	技師(A) 内業	0.320	人	59,600	19,072	
R04005	技師(B) 外業	0.770	人	48,500	37,345	
R04005	技師(B) 内業	0.680	人	48,500	32,980	
R04006	技師(C) 外業	0.770	人	40,300	31,031	
R04006	技師(C) 内業	0.790	人	40,300	31,837	
R04007	技術員 内業	0.580	人	36,100	20,938	
	合計				219,095	算出数量 1.000 箇所
	単価		箇所		219,095	
*** S単 - 15号 ***						
S71097	地盤変動影響調査等(現地踏査)		業務		1.000 業務	歩A 当たり算出
	地盤変動影響調査等(現地踏査)			時間的制約:なし 夜間制約作業時間:0.0	制約作業時間:0.0 冬期補正:なし	
	1)作業区分	歩掛		豪雪補正:なし 基本給時間:8.0 深夜時間:0.0	亜熱帯補正:なし 超勤時間:0.0	
R04004	技師(A) 外業	0.390	人	59,600	23,244	
R04005	技師(B) 外業	0.390	人	48,500	18,915	
R04006	技師(C) 外業	0.390	人	40,300	15,717	
	合計				57,876	算出数量 1.000 業務
	単価		業務		57,876	
*** S単 - 16号 ***						
S72006	打合せ(初回)		式		1.000 式	歩A 当たり算出

事業名	筑後川下流右岸農地防災事業
業務名	三日月1号線工事他に伴う建物等事前調査業務

コード	名称	数量	単位	単価	金額	備考
	用地調査基準日額			時間的制約:なし 夜間制約作業時間:0.0	制約作業時間:0.0 冬期補正:なし	
	1)主任技師の人数	1.000人		豪雪補正:なし	亜熱帯補正:なし	
	2)技師Aの人数	1.000人		基本給時間:8.0	超勤時間:0.0	
	3)技師Bの人数	1.000人		深夜時間:0.0		
	4)技師Cの人数	0.000人				
	5)技師Dの人数	0.000人				
	6)打合せ日数	0.500日				
	7)往復移動日数	0.000日				
R04003	主任技師		0.500 人	66,900	33,450	
R04004	技師(A)		0.500 人	59,600	29,800	
R04005	技師(B)		0.500 人	48,500	24,250	
	合計				87,500	算出数量 1.000 式
	単価		式		87,500	
	*** S単 - 17号 ***					
S72006	打合せ(中間)		式		1.000 式	歩A 当たり算出
	用地調査基準日額			時間的制約:なし 夜間制約作業時間:0.0	制約作業時間:0.0 冬期補正:なし	
	1)主任技師の人数	1.000人		豪雪補正:なし	亜熱帯補正:なし	
	2)技師Aの人数	1.000人		基本給時間:8.0	超勤時間:0.0	
	3)技師Bの人数	1.000人		深夜時間:0.0		
	4)技師Cの人数	0.000人				
	5)技師Dの人数	0.000人				
	6)打合せ日数	0.500日				
	7)往復移動日数	0.000日				
R04003	主任技師		0.500 人	66,900	33,450	
R04004	技師(A)		0.500 人	59,600	29,800	
R04005	技師(B)		0.500 人	48,500	24,250	
	合計				87,500	算出数量 1.000 式
	単価		式		87,500	
	*** S単 - 18号 ***					
S72006	打合せ(最終)		式		1.000 式	歩A 当たり算出
	用地調査基準日額			時間的制約:なし 夜間制約作業時間:0.0	制約作業時間:0.0 冬期補正:なし	
	1)主任技師の人数	1.000人		豪雪補正:なし	亜熱帯補正:なし	
	2)技師Aの人数	1.000人		基本給時間:8.0	超勤時間:0.0	
	3)技師Bの人数	1.000人		深夜時間:0.0		
	4)技師Cの人数	0.000人				
	5)技師Dの人数	0.000人				
	6)打合せ日数	0.500日				
	7)往復移動日数	0.000日				
R04003	主任技師		0.500 人	66,900	33,450	
R04004	技師(A)		0.500 人	59,600	29,800	
R04005	技師(B)		0.500 人	48,500	24,250	
	合計				87,500	算出数量 1.000 式
	単価		式		87,500	
	*** S単 - 19号 ***					
S72006	用地調査基準日額		式		1.000 式	歩A 当たり算出
	用地調査基準日額			時間的制約:なし 夜間制約作業時間:0.0	制約作業時間:0.0 冬期補正:なし	
	1)主任技師の人数	0.000人		豪雪補正:なし	亜熱帯補正:なし	
	2)技師Aの人数	38.510人		基本給時間:8.0	超勤時間:0.0	
	3)技師Bの人数	38.510人		深夜時間:0.0		
	4)技師Cの人数	38.510人				
	5)技師Dの人数	0.000人				
	6)打合せ日数	0.000日				

事業名	筑後川下流右岸農地防災事業
業務名	三日月1号線工事他に伴う建物等事前調査業務

コード	名称	数量	単位	単価	金額	備考
	7)往復移動日数	0.250日				
R04004	技師(A)	9.628	人	59,600	573,829	
R04005	技師(B)	9.628	人	48,500	466,958	
R04006	技師(C)	9.628	人	40,300	388,008	
	合計				1,428,795	算出数量 1.000 式
	単価		式		1,428,795	
	*** S単 - 20号 ***					
S72008	打合せ(用地調査旅費・交通費)		回		1.000 回	歩A 当たり算出
	打合せ(用地調査旅費・交通費)			時間的制約:なし 夜間制約作業時間:0.0	制約作業時間:0.0 冬期補正:なし	
	1)主任技師人数	1.000人		豪雪補正:なし	亜熱帯補正:なし	
	2)技師A人数	1.000人		基本給時間:8.0	超勤時間:0.0	
	3)技師B人数	1.000人		深夜時間:0.0		
	4)技師C人数	0.000人				
	5)打合せ日数	0.500日				
	6)往復移動日数	0.000日				
	7)宿泊区分	通勤により打合せ				
	8)交通機関区分	ライトバン				
	9)高速道路往復料金(税別)	2,963.000				
	10)鉄道往復1人当料金(税別)	0.000				
	11)バス往復1人当料金(税別)	0.000				
	12)船舶往復1人当料金(税別)	0.000				
	13)航空往復1人当料金(税別)	0.000				
	14)ライトバン使用日数	1日				
	15)時間区分	2時間まで				
	16)宿泊料金1人当料金(税別)	0円				
	17)宿泊手当1人当料金(税別)	0円				
P54301	高速道路等料金					
	消費税抜き	1.000	式	2,963	2,963	
M28121	ライトバン[ガソリンエンジン二輪駆動]					
	乗車定員5名 排気量1.5L	1.000	日	1,650	1,650	
P34001	ガソリン					
	J I S 2号 レギュラースタンド	5.400	L	166	896	
	合計				5,509	算出数量 1.000 回
	単価		回		5,509	

事業名	筑後川下流右岸農地防災事業
業務名	三日月1号線工事他に伴う建物等事前調査業務

コード	名称	数量	単位	単価	金額	備考
	*** X単 - 1号 ***					
X72004	旅費交通費(用地調査外業日帰用) 旅費交通費(用地調査外業日帰用)		式		1.000	歩A 当たり算出
	1)交通機関区分	ライトバン		時間の制約:なし 夜間制約作業時間:0.0	制約作業時間:0.0 冬期補正:なし	
	2)高速道路往復料金(税別)	3,545.000		豪雪補正:なし 基本給時間:8.0	亜熱帯補正:なし 超勤時間:0.0	
	3)鉄道往復1人当料金(税別)	0.000		深夜時間:0.0		
	4)バス往復1人当料金(税別)	0.000				
	5)船舶往復1人当料金(税別)	0.000				
	6)航空往復1人当料金(税別)	0.000				
	7)時間区分	2時間まで				
	8)ライトバン使用日数	39日				
	9)主任技師外業日数	0.000日				
	10)技師A外業日数	38.510日				
	11)技師B外業日数	38.510日				
	12)技師C外業日数	38.510日				
	13)技師D外業日数	0.000日				
P54301	高速道路等料金 消費税抜き	39.000	式	3,545	138,255	
M28121	ライトバン[ガソリンエンジン二輪駆動] 乗車定員5名 排気量1.5L	39.000	日	1,650	64,350	
P34001	ガソリン JIS2号 レギュラースタンド	211.000	L	166	35,026	
	合計				237,631	算出数量 1.000 式
	単価				237,631	

令和7年度 筑後川下流右岸農地防災事業
三日月1号線工事他に伴う建物等事前調査業務

特 別 仕 様 書

九州農政局筑後川下流右岸農地防災事業所

(適用範囲)

第1条 この特別仕様書は、令和7年度筑後川下流右岸農地防災事業三日月1号線工事他に伴う建物等事前調査業務（以下「本業務」という。）に適用する。

2 本業務は、用地調査等業務共通仕様書（以下「共通仕様書」という。）及び地盤変動影響調査算定要領（以下「要領」という。）によるほか、この特別仕様書により実施する。

(業務概要等)

第2条 本業務は、軟弱地盤地域において行われる当該工事の施行によって不可避免的に発生する工事振動等により損傷等が生じるおそれがある建物等について、現状を把握することを目的として事前調査を実施するものである。

2 本業務の概要は、次のとおりである。

(1) 実施場所

佐賀県小城市 地内
(別紙業務位置図のとおり)

(2) 作業項目及び内容

地盤変動影響調査等（事前調査〔水準測量を含む〕） 別表作業数量のとおり
なお、作業数量については、今後の工事発注過程の状況により変更となる場合がある。

(班編制)

第3条 本業務は、2班以上の編制を想定している。

(指示事項)

第4条 本業務の実施にあたり、関係者をみだりに刺激するような行為はもとより、調査によって知り得た内容を他に漏らしたり、調査書を他に転用してはならない。

なお、調査に際しては、権利者等へ調査中の立ち会いを求めるものとし、権利者等の都合により常時立ち会いが出来ない場合には、その旨を記載した書面に記名を求めるものとする。

2 事前調査等実施にあたっての指示事項は、次のとおりである。

(1) 損傷箇所は、すべて図示、鮮明に区別出来るよう記録写真をとること。

(2) 事前調査は、工事完了後の事後調査を前提とし、現状における建物等の実態を調査把握するものであり、測定位置及び損傷箇所については記号または番号を付すること。

(3) 要領第10条第2項に記載された写真撮影について、建物外部は2m程度、建物各室の天井及び壁面は1.2m程度の範囲で分割した記録写真を撮ること。

ただし、その他の先進的な技術を活用して同等以上の撮影が可能な場合はこの限りではない。

3 写真撮影にあたっては、損傷を拡大して確認できるよう、高画質で撮影を行うものとする。

(成果物等)

第5条 提出する成果物及び提出部数等は、下記のとおりとする。

(1) 事前調査書等

① 調査区域位置図	正、副本各1部(A4綴じ込み)、電子データ正、副各1部(DVD-R等)
② 調査区域平面図	〃
③ 建物等調査一覧表	〃
④ 水準測量(観測手簿、計算簿等)	〃
⑤ 建物等調査書(総括表)	〃
⑥ 建物等調査書(平面図、立面図等)	〃
⑦ 損傷調査書	〃
⑧ 写真台帳	〃※1

(2) その他必要な資料 1式

※1 正本には電子記録媒体及び縮小画像一覧を添付。副本にはプリント(A4両面印刷)を添付。

※2 撮影した画像をPDF化する。

2 成果物の提出先は、九州農政局筑後川下流右岸農地防災事業所とする。

(管理技術者及び打合せ)

第6条 管理技術者の要件は、共通仕様書第1章第8条3によるものとする。

ただし、低入札で契約した場合においては、管理技術者は屋外で行う調査の実施に際して現場に常駐するとともに作業日毎に業務内容を監督職員に報告しなければならない。

なお、管理技術者が現場での常駐場所を定めた場合、あるいは変更した場合は監督職員に報告するものとする。

2 本業務の実施に当たっては、次の段階で打合せを行うものとし、出席者は管理技術者外2名以上とする。

なお、打合せの場所は、九州農政局筑後川下流右岸農地防災事業所とする。

- (1) 業務に着手する時
- (2) 中間(内業のうち求積図作成時)
- (3) 成果物のとりまとめの段階

ただし、低入札で契約した場合においては、上記に定める打合せを含め、受注者の責により管理技術者の立ち会いの上で打合せ等を行うこととし、設計変更の対象とはしない。

その際、管理技術者は、共通仕様書第4.1条に定める作業計画書に基づく業務工程等の管理状況を報告しなければならない。

(第三者照査)

第7条 低入札契約した場合においては、受注者は「業務請負契約書第1.1条照査技術者」及び「共通仕様書第9条照査技術者及び照査の実施」については、受注者が自ら行う照査とは別に、受注者の責任において共通仕様書等を基本とする第三者の照査(以下「第三者照査」という。)を実施しなければならない。

2 第三者照査の企業に要求される資格

- (1) 予決令第9.8条において準用する予決令第7.0条及び第7.1条の規定に該当していないこと。
- (2) 九州農政局において、令和7・8年度(当該業種区分)の一般競争(指名競争)参加資格の認定を受けていること。
- (3) 九州農政局長から、建設コンサルタント業務等に関し指名停止を受けている期間中でないこと。
- (4) 共通仕様書第3.0条守秘義務を遵守できるものであること。
- (5) 中立的、公平な立場で照査が可能であること。なお、第三者照査を実施するものは受注者との関係において、以下の基準のいずれかに該当する関係がないこと。

①資本関係

- (ア) 親会社と子会社の関係にある
- (イ) 親会社を同じくする子会社同士の関係にある

②人的関係

- (ア) 一方の会社の役員が、他方の会社の役員を現に兼ねている

3 第三者照査を行う照査技術者に要求される資格

第三者照査を行う照査技術者は、受注者が配置する照査技術者と同等の能力と経験を有する以下の者のいずれかであること。

- ①照査技術者と同等の同種又は類似業務実績を有する者
- ②照査技術者と同等の技術者資格を有する者

4 照査技術者の通知

受注者は、自ら行う照査の他に、第三者照査を行う照査技術者を定め発注者に通知するものとする。

5 照査計画

受注者は、第三者の照査方法については、自ら行う照査とあわせて業務工程表に照査計画として、具体的な照査時期、照査事項等を定めなければならない。

また、照査結果については、その都度監督職員に報告しなければならない。

6 成果物のとりまとめ段階時打合せへの立会い

本特別仕様書第6条第2項に示す打合せのうち、成果物のとりまとめ段階での打合せ時には、第三者照査を行う照査技術者も立会うものとする。

7 第三者照査の照査技術者の AGRIS 登録

共通仕様書第12条の農業農村整備事業測量調査設計業務実績情報サービス(AGRIS)の登録に当たっては、第三者照査を行った照査技術者の実績登録は認めない。

8 契約不適合責任

引き渡された成果物が種類又は品質に関して契約の内容に適合しないもの（以下「契約不適合」という。）であるときは、業務請負契約書第41条契約不適合責任のとおり、受注者に対し、成果物の修補又は代替物の引渡しによる履行の追完を請求することができるものであり、第三者照査を実施したものが責任を負うものではない。

（実施期間）

第8条 本業務の実施期間は、契約締結の日から127日間とする。

なお、現地での事前調査（水準測量含む。）は、9月末日までに完了すること。

ただし、権利者等の都合により期限までに調査を完了することができない場合は、別途監督職員と協議するものとする。

（契約変更）

第9条 業務請負契約書第17条から第20条に規定する協議事項は、下記のとおりとする。

- （1）本特別仕様書第2条第2項に示す「実施場所」、「作業項目及び内容」に変更が生じた場合
- （2）本特別仕様書第5条第1項に示す「成果物」及びこの数量に変更が生じた場合
- （3）本特別仕様書第6条第2項に示す「打合せ回数」に変更が生じた場合
- （4）本特別仕様書第8条に示す「実施期間」に変更が生じた場合

（疑義）

第10条 本特別仕様書に疑義を生じたとき又は定めのない事項については、監督職員の指示を受けるものとする。

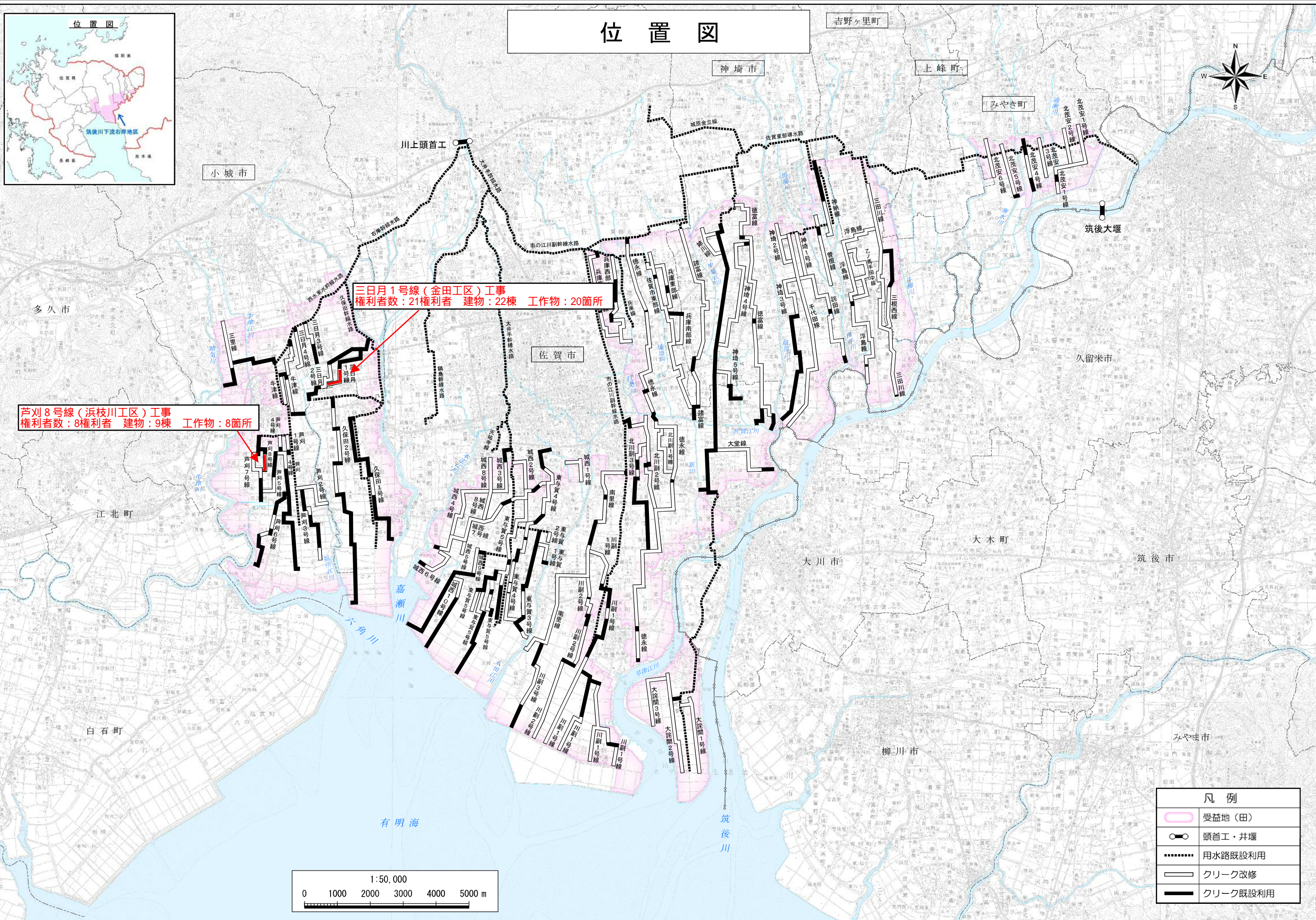
作業数量

業務施行場所 佐賀県小城市 地内
 歩掛り 土地改良事業用地調査等請負業務事務処理要領(平成14年3月22日付け
 13農振第3155号農村振興局長通知)による
 作業数量

項目		数量	備考
作業計画等	作業計画の策定	1 業務	
用地調査業務	打合せ協議	1 式	初回 中間1回 最終
地盤変動影響調査等	現地踏査	1 業務	
地盤変動影響調査等	事前調査 木造建物A 70 m ² 以上 ~ 130 m ² 未満	9 棟	
	事前調査 木造建物A 130 m ² 以上 ~ 200 m ² 未満	7 棟	
	事前調査 木造建物B 200 m ² 以上 ~ 300 m ² 未満	1 棟	
	事前調査 木造建物C 70 m ² 未満	5 棟	
	事前調査 木造建物C 70 m ² 以上 ~ 130 m ² 未満	1 棟	
	事前調査 木造建物C 130 m ² 以上 ~ 200 m ² 未満	1 棟	
地盤変動影響調査等	事前調査 非木造イ 200 m ² 未満	4 棟	
	事前調査 非木造ハ 200 m ² 未満	2 棟	
	事前調査 非木造ハ 200 m ² 以上 ~ 400 m ² 未満	1 棟	
地盤変動影響調査等	事前調査 工作物 100 m ² 未満	8 箇所	
	事前調査 工作物 100 m ² 以上 ~ 300 m ² 未満	13 箇所	
	事前調査 工作物 300 m ² 以上 ~ 630 m ² 未満	7 箇所	



位置図



三日月1号線(金田工区)工事
 権利者数: 21権利者 建物: 22棟 工作物: 20箇所

芦刈8号線(浜枝川工区)工事
 権利者数: 8権利者 建物: 9棟 工作物: 8箇所

凡例	
	受益地(田)
	頭首工・井堰
	用水路既設利用
	クリーク改修
	クリーク既設利用

