

令和7年度  
宇城農地整備事業  
環境配慮対策策定業務

# 積 算 書

(当初)

九州農政局  
宇城農地整備事業所















事業名	宇城農地整備事業
業務名	環境配慮対策策定業務

## 業務別業務名:設計業務

名称(規格)	数量	単位	単価	金額	備考
直接人件費				7,985,000	
・直接人件費	1.000	式		7,985,000	
・・・直接人件費	1.000	式		7,985,000	
・・・設計作業費	1.000	式	7,380,000	7,380,000	1式当たり
S63003 設計労務(直接人件費内業)	1.000	式	5,921,000	5,921,000	歩A・単A S単 6号
S63007 設計労務(直接人件費外業)	1.000	式	1,459,200	1,459,200	歩A・単A S単 7号
合 計				7,380,200	
・・・打合せ(設計)	1.000	式	356,000	356,000	1式当たり
S63010 打合せ(設計業務基準日額) 一般工種,着手前・最終,1.00人,1.00人,0.00人,0.00人,0.5日,0.14日	1.000	回	77,952	77,952	歩A・単A S単 8号
S63010 打合せ(設計業務基準日額) 一般工種,中間,0.00人,1.00人,0.00人,0.5日,0.14日	3.000	回	66,688	200,064	歩A・単A S単 9号
S63010 打合せ(設計業務基準日額) 一般工種,着手前・最終,1.00人,1.00人,0.00人,0.00人,0.5日,0.14日	1.000	回	77,952	77,952	歩A・単A S単 8号
合 計				355,968	
・・・現地作業(基準日額)作業項目1-2(全体)	1.000	式	17,000	17,000	1式当たり
T00014 設計業務基準日額 技師A 0.16人	1.000	日	9,120	9,120	歩A・単A T単 13号
T00004 設計業務基準日額 技師B 0.16人	1.000	日	7,552	7,552	歩A・単A T単 4号
合 計				16,672	
・・・現地作業(基準日額)作業項目2-1(豊福南部)	1.000	式	21,000	21,000	1式当たり
T00014 設計業務基準日額 技師A 0.16人	1.000	日	9,120	9,120	歩A・単A T単 13号
T00006 設計業務基準日額 技師C 0.16人	1.000	日	6,144	6,144	歩A・単A T単 6号
T00016 設計業務基準日額 技術員 0.16人	1.000	日	5,376	5,376	歩A・単A T単 15号
合 計				20,640	
・・・現地作業(基準日額)作業項目2-2(西下郷)	1.000	式	18,000	18,000	1式当たり
T00002 設計業務基準日額 技師A 0.14人	1.000	日	7,980	7,980	歩A・単A T単 2号
T00005 設計業務基準日額 技師C 0.14人	1.000	日	5,376	5,376	歩A・単A T単 5号
T00013 設計業務基準日額 技術員 0.14人	1.000	日	4,704	4,704	歩A・単A T単 12号
合 計				18,060	
・・・現地作業(基準日額)作業項目4-1,-2(亀松)	1.000	式	93,000	93,000	1式当たり
T00014 設計業務基準日額 技師A 0.16人	4.000	日	9,120	36,480	歩A・単A T単 13号
T00006 設計業務基準日額 技師C 0.16人	4.000	日	6,144	24,576	歩A・単A T単 6号
T00016 設計業務基準日額 技術員 0.16人	6.000	日	5,376	32,256	歩A・単A T単 15号
合 計				93,312	
・・・現地作業(基準日額)作業項目5-1(浅川)	1.000	式	15,000	15,000	1式当たり
T00014 設計業務基準日額 技師A 0.16人	1.000	日	9,120	9,120	歩A・単A T単 13号
T00006 設計業務基準日額 技師C 0.16人	1.000	日	6,144	6,144	歩A・単A T単 6号
合 計				15,264	
・・・現地作業(基準日額)作業項目5-2,-4(南豊崎)	1.000	式	31,000	31,000	1式当たり







事業名	宇城農地整備事業
業務名	環境配慮対策策定業務

業務別業務名: 設計業務

コード	名称(規格)	数量	単位	単価	金額	備考
S02115	*** S単-1号 *** 技師(A) 技師(A)		人	57,000		歩A・単A
S02115	*** S単-2号 *** 技師(B) 技師(B)		人	47,200		歩A・単A
S02115	*** S単-3号 *** 技師(C) 技師(C)		人	38,400		歩A・単A
S02115	*** S単-4号 *** 技術員 技術員		人	33,600		歩A・単A
S02115	*** S単-5号 *** 主任技師 主任技師		人	64,800		歩A・単A
S63003	*** S単-6号 *** 設計労務(直接人件費内業) 設計労務(直接人件費内業)		式	5,921,000		歩A・単A
S63007	*** S単-7号 *** 設計労務(直接人件費外業) 設計労務(直接人件費外業)		式	1,459,200		歩A・単A
S63010	*** S単-8号 *** 打合せ(設計業務基準日額) 打合せ(設計業務基準日額) 一般工種,着手前・最終,1.00人,1.00人,0.00人,0.00人,0.5日,0.14日		回	77,952		歩A・単A
S63010	*** S単-9号 *** 打合せ(設計業務基準日額) 打合せ(設計業務基準日額) 一般工種,中間,0.00人,1.00人,1.00人,0.00人,0.5日,0.14日		回	66,688		歩A・単A
S63011	*** S単-10号 *** 打合せ(設計旅費・交通費) 打合せ(設計旅費・交通費) 一般工種,着手前・最終,通勤により打合せ,,ライトバン,1日,1時間,L<100km(100km未満)		回	3,105		歩A・単A
S63011	*** S単-11号 *** 打合せ(設計旅費・交通費) 打合せ(設計旅費・交通費) 一般工種,中間,通勤により打合せ,,ライトバン,1日,1時間,L<100km(100km未満)		回	3,105		歩A・単A
S63018	*** S単-12号 *** 旅費交通費(設計外業日帰用)作業項目1-2(全体) 旅費交通費(設計外業日帰用) ライトバン,1日,1時間		式	3,105		歩A・単A
S63018	*** S単-13号 *** 旅費交通費(設計外業日帰用)作業項目2-1(豊福南部) 旅費交通費(設計外業日帰用) ライトバン,1日,1時間		式	3,105		歩A・単A
S63018	*** S単-14号 *** 旅費交通費(設計外業日帰用)作業項目2-2(西下郷) 旅費交通費(設計外業日帰用) ライトバン,1日,1時間		式	3,105		歩A・単A
S63018	*** S単-15号 *** 旅費交通費(設計外業日帰用)作業項目4-1,-2(亀松) 旅費交通費(設計外業日帰用) ライトバン,6日,1時間		式	18,632		歩A・単A
S63018	*** S単-16号 *** 旅費交通費(設計外業日帰用)作業項目5-1(浅川) 旅費交通費(設計外業日帰用) ライトバン,1日,1時間		式	3,105		歩A・単A
S63018	*** S単-17号 *** 旅費交通費(設計外業日帰用)作業項目5-2,-4(南豊崎) 旅費交通費(設計外業日帰用) ライトバン,2日,1時間		式	6,211		歩A・単A
S63018	*** S単-18号 *** 旅費交通費(設計外業日帰用)作業項目5-3(南豊崎) 旅費交通費(設計外業日帰用) ライトバン,1日,1時間		式	3,105		歩A・単A
S63018	*** S単-19号 *** 旅費交通費(設計外業日帰用)作業項目6-3(防災センター) 旅費交通費(設計外業日帰用) ライトバン,1日,1時間		式	3,105		歩A・単A
S63018	*** S単-20号 *** 旅費交通費(設計外業日帰用)作業項目8(出村宇土割) 旅費交通費(設計外業日帰用) ライトバン,1日,1時間		式	3,105		歩A・単A
S63018	*** S単-21号 *** 旅費交通費(設計外業日帰用)					



事業名	宇城農地整備事業
業務名	環境配慮対策策定業務

業務別業務名:設計業務

コード	名称	数量	単位	単価	金額	備考
*** S単-1号 ***						
S02115	技師 (A)		人		1,000	歩A 当たり算出
	技師 (A)			時間的制約:なし 夜間制約作業時間:0.0	制約作業時間:0.0 冬期補正:なし	
	1)労務コード 2)労務単価算定区分	R04004		豪雪補正:なし 基本給時間:8.0	亜熱帯補正:なし 超勤時間:0.0	
				深夜時間:0.0		
R04004	技師 (A)	1.000	人	57,000	57,000	
	合計				57,000	算出数量 1,000 人
	単価				57,000	
*** S単-2号 ***						
S02115	技師 (B)		人		1,000	歩A 当たり算出
	技師 (B)			時間的制約:なし 夜間制約作業時間:0.0	制約作業時間:0.0 冬期補正:なし	
	1)労務コード 2)労務単価算定区分	R04005		豪雪補正:なし 基本給時間:8.0	亜熱帯補正:なし 超勤時間:0.0	
				深夜時間:0.0		
R04005	技師 (B)	1.000	人	47,200	47,200	
	合計				47,200	算出数量 1,000 人
	単価				47,200	
*** S単-3号 ***						
S02115	技師 (C)		人		1,000	歩A 当たり算出
	技師 (C)			時間的制約:なし 夜間制約作業時間:0.0	制約作業時間:0.0 冬期補正:なし	
	1)労務コード 2)労務単価算定区分	R04006		豪雪補正:なし 基本給時間:8.0	亜熱帯補正:なし 超勤時間:0.0	
				深夜時間:0.0		
R04006	技師 (C)	1.000	人	38,400	38,400	
	合計				38,400	算出数量 1,000 人
	単価				38,400	
*** S単-4号 ***						
S02115	技術員		人		1,000	歩A 当たり算出
	技術員			時間的制約:なし 夜間制約作業時間:0.0	制約作業時間:0.0 冬期補正:なし	
	1)労務コード 2)労務単価算定区分	R04007		豪雪補正:なし 基本給時間:8.0	亜熱帯補正:なし 超勤時間:0.0	
				深夜時間:0.0		
R04007	技術員	1.000	人	33,600	33,600	
	合計				33,600	算出数量 1,000 人
	単価				33,600	
*** S単-5号 ***						
S02115	主任技師		人		1,000	歩A 当たり算出
	主任技師			時間的制約:なし 夜間制約作業時間:0.0	制約作業時間:0.0 冬期補正:なし	
	1)労務コード 2)労務単価算定区分	R04003		豪雪補正:なし 基本給時間:8.0	亜熱帯補正:なし 超勤時間:0.0	
				深夜時間:0.0		
R04003	主任技師	1.000	人	64,800	64,800	
	合計				64,800	算出数量 1,000 人

事業名	宇城農地整備事業
業務名	環境配慮対策策定業務

業務別業務名:設計業務

コード	名称	数量	単位	単価	金額	備考
	単 価				64,800	
	*** S単- 6号 ***					
S63003	設計労務(直接人件費内業)		式		1,000 式	歩A 当たり算出
	設計労務(直接人件費内業)			時間的制約:なし 夜間制約作業時間:0.0	制約作業時間:0.0 冬期補正:なし	
	1)主任技術者の人数	0.00人		豪雪補正:なし	亜熱帯補正:なし	
	2)技師長の人数	0.00人		基本給時間:8.0	超勤時間:0.0	
	3)主任技師の人数	2.00人		深夜時間:0.0		
	4)技師Aの人数	27.00人				
	5)技師Bの人数	36.50人				
	6)技師Cの人数	44.00人				
	7)技術員の人数	25.00人				
R04003	主任技師	2.000	人	64,800	129,600	
R04004	技師 (A)	27.000	人	57,000	1,539,000	
R04005	技師 (B)	36.500	人	47,200	1,722,800	
R04006	技師 (C)	44.000	人	38,400	1,689,600	
R04007	技術員	25.000	人	33,600	840,000	
	合 計				5,921,000	算出数量 1,000 式
	単 価				5,921,000	
	*** S単- 7号 ***					
S63007	設計労務(直接人件費外業)		式		1,000 式	歩A 当たり算出
	設計労務(直接人件費外業)			時間的制約:なし 夜間制約作業時間:0.0	制約作業時間:0.0 冬期補正:なし	
	1)主任技術者の人数	0.00人		豪雪補正:なし	亜熱帯補正:なし	
	2)技師長の人数	0.00人		基本給時間:8.0	超勤時間:0.0	
	3)主任技師の人数	0.50人		深夜時間:0.0		
	4)技師Aの人数	12.00人				
	5)技師Bの人数	1.50人				
	6)技師Cの人数	10.50人				
	7)技術員の人数	8.00人				
R04003	主任技師 外業	0.500	人	64,800	32,400	
R04004	技師 (A) 外業	12.000	人	57,000	684,000	
R04005	技師 (B) 外業	1.500	人	47,200	70,800	
R04006	技師 (C) 外業	10.500	人	38,400	403,200	
R04007	技術員 外業	8.000	人	33,600	268,800	
	合 計				1,459,200	算出数量 1,000 式
	単 価				1,459,200	
	*** S単- 8号 ***					
S63010	打合せ (設計業務基準日額)		回		1,000 回	歩A 当たり算出
	打合せ (設計業務基準日額) 一般工種,着手前・最終,1.00人,1.00人,0.00人,0.00人,0.5日,0.14日			時間的制約:なし 夜間制約作業時間:0.0	制約作業時間:0.0 冬期補正:なし	
	1)設計工種	一般工種		豪雪補正:なし	亜熱帯補正:なし	
	2)打合せ	着手前・最終		基本給時間:8.0	超勤時間:0.0	
	3)設計用主任技師人数	1.00人		深夜時間:0.0		
	4)設計用技師(A)人数	1.00人				
	5)設計用技師(B)人数	0.00人				
	6)設計用技師(C)人数	0.00人				
	7)打合せ日数	0.500日				
	8)往復移動日数	0.140日				
R04003	主任技師	0.640	人	64,800	41,472	
R04004	技師 (A)	0.640	人	57,000	36,480	
	合 計				77,952	算出数量 1,000 回

事業名	宇城農地整備事業
業務名	環境配慮対策策定業務

業務別業務名: 設計業務

コード	名称	数量	単位	単価	金額	備考
	単 価		回		77,952	
	*** S単- 9号 ***					
S63010	打合せ (設計業務基準日額)		回		1,000 回	歩A 当たり算出
	打合せ (設計業務基準日額) 一般工種, 中間, 0.00人, 1.00人, 1.00人, 0.00人, 0.5日, 0.14日					時間的制約: なし 夜間制約作業時間: 0.0 制約作業時間: 0.0 冬期補正: なし 豪雪補正: なし 亜熱帯補正: なし 基本給時間: 8.0 超勤時間: 0.0
	1) 設計工種	一般工種				
	2) 打合せ	中間				
	3) 設計用主任技師人数	0.00人				
	4) 設計用技師(A)人数	1.00人				
	5) 設計用技師(B)人数	1.00人				
	6) 設計用技師(C)人数	0.00人				
	7) 打合せ日数	0.500日				
	8) 往復移動日数	0.140日				
R04004	技師 (A)	0.640	人	57,000	36,480	
R04005	技師 (B)	0.640	人	47,200	30,208	
	合 計				66,688	算出数量 1.000 回
	単 価		回		66,688	
	*** S単- 10号 ***					
S63011	打合せ (設計旅費・交通費)		回		1,000 回	歩A 当たり算出
	打合せ (設計旅費・交通費) 一般工種, 着手前・最終, 通勤により打合せ,,, ライトバン, 1日, 1時間, L < 100km (100km未満)					時間的制約: なし 夜間制約作業時間: 0.0 制約作業時間: 0.0 冬期補正: なし 豪雪補正: なし 亜熱帯補正: なし 基本給時間: 8.0 超勤時間: 0.0
	1) 設計工種	一般工種				
	2) 打合せ内容	着手前・最終				
	3) 主任技師配置人員	1人				
	4) 技師A配置人員	1人				
	5) 技師B配置人員	0人				
	6) 技師C配置人員	0人				
	7) 打合せ日数	0.50日				
	8) 往復移動日数	0.14日				
	9) 宿泊区分	通勤により打合せ				
	12) 交通機関区分	ライトバン				
	13) 高速道路往復料金 (税別)	1,218円				
	14) 鉄道往復1人当料金 (税別)	0円				
	15) バス往復1人当料金 (税別)	0円				
	16) 船舶往復1人当料金 (税別)	0円				
	17) 航空往復1人当料金 (税別)	0円				
	18) ライトバン使用日数	1日				
	19) 時間区分	1時間				
	20) 往復移動距離区分	L < 100km (100km未満)				
P54301	高速道路等料金 消費税抜き	1,000	式	1,218	1,218	
M28121	ライトバン[ガソリンエンジン・二輪駆動] 乗車定員5名 排気量1.5L	1,000	日	1,450	1,450	
P34001	ガソリン J I S 2号 レギュラースタンド	2,700	L	162	437	
	合 計				3,105	算出数量 1.000 回
	単 価		回		3,105	
	*** S単- 11号 ***					
S63011	打合せ (設計旅費・交通費)		回		1,000 回	歩A 当たり算出
	打合せ (設計旅費・交通費) 一般工種, 中間, 通勤により打合せ,,, ライトバン, 1日, 1時間, L < 100km (100km未満)					時間的制約: なし 夜間制約作業時間: 0.0 制約作業時間: 0.0 冬期補正: なし 豪雪補正: なし 亜熱帯補正: なし 基本給時間: 8.0 超勤時間: 0.0
	1) 設計工種	一般工種				
	2) 打合せ内容	中間				
	3) 主任技師配置人員	0人				
	4) 技師A配置人員	1人				
	5) 技師B配置人員	1人				
	6) 技師C配置人員	0人				
	7) 打合せ日数	0.50日				
	8) 往復移動日数	0.14日				
	9) 宿泊区分	通勤により打合せ				
	12) 交通機関区分	ライトバン				
	13) 高速道路往復料金 (税別)	1,218円				
	14) 鉄道往復1人当料金 (税別)	0円				

事業名	宇城農地整備事業
業務名	環境配慮対策策定業務

業務別業務名: 設計業務

コード	名称	数量	単位	単価	金額	備考
	15)バス往復1人当料金 (税別)	0円				
	16)船舶往復1人当料金 (税別)	0円				
	17)航空往復1人当料金 (税別)	0円				
	18)ライトバン使用日数	1日				
	19)時間区分	1時間				
	20)往復移動距離区分	L<100km (100km未満)				
P54301	高速道路等料金 消費税抜き	1.000	式	1,218	1,218	
M28121	ライトバン[カブリンエンジン・二輪駆動] 乗車定員5名 排気量1.5L	1.000	日	1,450	1,450	
P34001	ガソリン J I S 2号 レギュラースタンド	2.700	L	162	437	
	合計				3,105	算出数量 1.000 回
	単価		回		3,105	
	*** S単- 12号 ***					
S63018	旅費交通費(設計外業日雇用)作業項目1-2(全体)		式		1.000 式	歩A 当たり算出
	旅費交通費 (設計外業日雇用) ライトバン, 1日, 1時間			時間的制約:なし 夜間制約作業時間:0.0	制約作業時間:0.0 冬期補正:なし	
	1)交通機関区分	ライトバン			豪雪補正:なし 亜熱帯補正:なし	
	2)高速道路往復料金 (税別)	1,218円		基本給時間:8.0	超勤時間:0.0	
	3)鉄道往復1人当料金 (税別)	0円		深夜時間:0.0		
	4)バス往復1人当料金 (税別)	0円				
	5)船舶往復1人当料金 (税別)	0円				
	6)航空往復1人当料金 (税別)	0円				
	7)ライトバン使用日数の入力	1日				
	8)時間区分	1時間				
	9)設計用技師長外業日数	0.000日				
	10)設計用主任技師外業日数	0.000日				
	11)設計用技師A外業日数	0.000日				
	12)設計用技師B外業日数	0.000日				
	13)設計用技師C外業日数	0.000日				
	14)設計用技術員外業日数	0.000日				
P54301	高速道路等料金 消費税抜き	1.000	式	1,218	1,218	
M28121	ライトバン[カブリンエンジン・二輪駆動] 乗車定員5名 排気量1.5L	1.000	日	1,450	1,450	
P34001	ガソリン J I S 2号 レギュラースタンド	2.700	L	162	437	
	合計				3,105	算出数量 1.000 式
	単価		式		3,105	
	*** S単- 13号 ***					
S63018	旅費交通費(設計外業日雇用)作業項目2-1(豊福南部)		式		1.000 式	歩A 当たり算出
	旅費交通費 (設計外業日雇用) ライトバン, 1日, 1時間			時間的制約:なし 夜間制約作業時間:0.0	制約作業時間:0.0 冬期補正:なし	
	1)交通機関区分	ライトバン			豪雪補正:なし 亜熱帯補正:なし	
	2)高速道路往復料金 (税別)	1,218円		基本給時間:8.0	超勤時間:0.0	
	3)鉄道往復1人当料金 (税別)	0円		深夜時間:0.0		
	4)バス往復1人当料金 (税別)	0円				
	5)船舶往復1人当料金 (税別)	0円				
	6)航空往復1人当料金 (税別)	0円				
	7)ライトバン使用日数の入力	1日				
	8)時間区分	1時間				
	9)設計用技師長外業日数	0.000日				
	10)設計用主任技師外業日数	0.000日				
	11)設計用技師A外業日数	0.000日				
	12)設計用技師B外業日数	0.000日				
	13)設計用技師C外業日数	0.000日				
	14)設計用技術員外業日数	0.000日				
P54301	高速道路等料金 消費税抜き	1.000	式	1,218	1,218	
M28121	ライトバン[カブリンエンジン・二輪駆動] 乗車定員5名 排気量1.5L	1.000	日	1,450	1,450	
P34001	ガソリン J I S 2号 レギュラースタンド	2.700	L	162	437	
	合計				3,105	算出数量 1.000 式
	単価		式		3,105	
	*** S単- 14号 ***					
S63018	旅費交通費(設計外業日雇用)作業項目2-2(西下郷)		式		1.000 式	歩A 当たり算出

事業名	宇城農地整備事業
業務名	環境配慮対策策定業務

業務別業務名: 設計業務

コード	名称	数量	単位	単価	金額	備考
	旅費交通費(設計外業日帰用) ライトバン, 1日, 1時間			時間的制約: なし 夜間制約作業時間: 0.0	制約作業時間: 0.0 冬期補正: なし	
	1) 交通機関区分 2) 高速道路往復料金(税別)	ライトバン 1,218円		豪雪補正: なし 基本給時間: 8.0	亜熱帯補正: なし 超勤時間: 0.0	
	3) 鉄道往復1人当料金(税別)	0円		深夜時間: 0.0		
	4) バス往復1人当料金(税別)	0円				
	5) 船舶往復1人当料金(税別)	0円				
	6) 航空往復1人当料金(税別)	0円				
	7) ライトバン使用日数の入力	1日				
	8) 時間区分	1時間				
	9) 設計用技師長外業日数	0.000日				
	10) 設計用主任技師外業日数	0.000日				
	11) 設計用技師A外業日数	0.000日				
	12) 設計用技師B外業日数	0.000日				
	13) 設計用技師C外業日数	0.000日				
	14) 設計用技術員外業日数	0.000日				
P54301	高速道路等料金 消費税抜き	1.000	式	1,218	1,218	
M28121	ライトバン[ガソリンエンジン・二輪駆動] 乗車定員5名 排気量1.5L	1.000	日	1,450	1,450	
P34001	ガソリン J I S 2号 レギュラースタンド	2.700	L	162	437	
	合計				3,105	算出数量 1.000 式
	単価		式		3,105	
	*** S単- 15号 ***					
S63018	旅費交通費(設計外業日帰用)作業項目4-1, -2(亀松)		式		1.000 式	歩A 当たり算出
	旅費交通費(設計外業日帰用) ライトバン, 6日, 1時間			時間的制約: なし 夜間制約作業時間: 0.0	制約作業時間: 0.0 冬期補正: なし	
	1) 交通機関区分 2) 高速道路往復料金(税別)	ライトバン 1,218円		豪雪補正: なし 基本給時間: 8.0	亜熱帯補正: なし 超勤時間: 0.0	
	3) 鉄道往復1人当料金(税別)	0円		深夜時間: 0.0		
	4) バス往復1人当料金(税別)	0円				
	5) 船舶往復1人当料金(税別)	0円				
	6) 航空往復1人当料金(税別)	0円				
	7) ライトバン使用日数の入力	6日				
	8) 時間区分	1時間				
	9) 設計用技師長外業日数	0.000日				
	10) 設計用主任技師外業日数	0.000日				
	11) 設計用技師A外業日数	0.000日				
	12) 設計用技師B外業日数	0.000日				
	13) 設計用技師C外業日数	0.000日				
	14) 設計用技術員外業日数	0.000日				
P54301	高速道路等料金 消費税抜き	6.000	式	1,218	7,308	
M28121	ライトバン[ガソリンエンジン・二輪駆動] 乗車定員5名 排気量1.5L	6.000	日	1,450	8,700	
P34001	ガソリン J I S 2号 レギュラースタンド	16.200	L	162	2,624	
	合計				18,632	算出数量 1.000 式
	単価		式		18,632	
	*** S単- 16号 ***					
S63018	旅費交通費(設計外業日帰用)作業項目5-1(浅川)		式		1.000 式	歩A 当たり算出
	旅費交通費(設計外業日帰用) ライトバン, 1日, 1時間			時間的制約: なし 夜間制約作業時間: 0.0	制約作業時間: 0.0 冬期補正: なし	
	1) 交通機関区分 2) 高速道路往復料金(税別)	ライトバン 1,218円		豪雪補正: なし 基本給時間: 8.0	亜熱帯補正: なし 超勤時間: 0.0	
	3) 鉄道往復1人当料金(税別)	0円		深夜時間: 0.0		
	4) バス往復1人当料金(税別)	0円				
	5) 船舶往復1人当料金(税別)	0円				
	6) 航空往復1人当料金(税別)	0円				
	7) ライトバン使用日数の入力	1日				
	8) 時間区分	1時間				
	9) 設計用技師長外業日数	0.000日				
	10) 設計用主任技師外業日数	0.000日				
	11) 設計用技師A外業日数	0.000日				
	12) 設計用技師B外業日数	0.000日				
	13) 設計用技師C外業日数	0.000日				
	14) 設計用技術員外業日数	0.000日				
P54301	高速道路等料金 消費税抜き	1.000	式	1,218	1,218	
M28121	ライトバン[ガソリンエンジン・二輪駆動] 乗車定員5名 排気量1.5L	1.000	日	1,450	1,450	
P34001	ガソリン J I S 2号 レギュラースタンド	2.700	L	162	437	

事業名	宇城農地整備事業
業務名	環境配慮対策策定業務

業務別業務名: 設計業務

コード	名称	数量	単位	単価	金額	備考
	合計				3,105	算出数量 1.000 式
	単価		式		3,105	
	*** S単- 17号 ***					
S63018	旅費交通費(設計外業日帰用)作業項目5-2,-4(南豊崎)		式		1.000 式	歩A 当たり算出
	旅費交通費(設計外業日帰用) ライトバン,2日,1時間			時間的制約:なし 夜間制約作業時間:0.0	制約作業時間:0.0 冬期補正:なし	
	1)交通機関区分	ライトバン		豪雪補正:なし 基本給時間:8.0	亜熱帯補正:なし 超勤時間:0.0	
	2)高速道路往復料金(税別)	1,218円				
	3)鉄道往復1人当料金(税別)	0円				
	4)バス往復1人当料金(税別)	0円				
	5)船舶往復1人当料金(税別)	0円				
	6)航空往復1人当料金(税別)	0円				
	7)ライトバン使用日数の入力	2日				
	8)時間区分	1時間				
	9)設計用技師長外業日数	0.000日				
	10)設計用主任技師外業日数	0.000日				
	11)設計用技師A外業日数	0.000日				
	12)設計用技師B外業日数	0.000日				
	13)設計用技師C外業日数	0.000日				
	14)設計用技術員外業日数	0.000日				
P54301	高速道路等料金 消費税抜き	2.000	式	1,218	2,436	
M28121	ライトバン[ガソリンエンジン・二輪駆動] 乗車定員5名 排気量1.5L	2.000	日	1,450	2,900	
P34001	ガソリン J I S 2号 レギュラースタンド	5.400	L	162	875	
	合計				6,211	算出数量 1.000 式
	単価		式		6,211	
	*** S単- 18号 ***					
S63018	旅費交通費(設計外業日帰用)作業項目5-3(南豊崎)		式		1.000 式	歩A 当たり算出
	旅費交通費(設計外業日帰用) ライトバン,1日,1時間			時間的制約:なし 夜間制約作業時間:0.0	制約作業時間:0.0 冬期補正:なし	
	1)交通機関区分	ライトバン		豪雪補正:なし 基本給時間:8.0	亜熱帯補正:なし 超勤時間:0.0	
	2)高速道路往復料金(税別)	1,218円				
	3)鉄道往復1人当料金(税別)	0円				
	4)バス往復1人当料金(税別)	0円				
	5)船舶往復1人当料金(税別)	0円				
	6)航空往復1人当料金(税別)	0円				
	7)ライトバン使用日数の入力	1日				
	8)時間区分	1時間				
	9)設計用技師長外業日数	0.000日				
	10)設計用主任技師外業日数	0.000日				
	11)設計用技師A外業日数	0.000日				
	12)設計用技師B外業日数	0.000日				
	13)設計用技師C外業日数	0.000日				
	14)設計用技術員外業日数	0.000日				
P54301	高速道路等料金 消費税抜き	1.000	式	1,218	1,218	
M28121	ライトバン[ガソリンエンジン・二輪駆動] 乗車定員5名 排気量1.5L	1.000	日	1,450	1,450	
P34001	ガソリン J I S 2号 レギュラースタンド	2.700	L	162	437	
	合計				3,105	算出数量 1.000 式
	単価		式		3,105	
	*** S単- 19号 ***					
S63018	旅費交通費(設計外業日帰用)作業項目6-3(防災センター)		式		1.000 式	歩A 当たり算出
	旅費交通費(設計外業日帰用) ライトバン,1日,1時間			時間的制約:なし 夜間制約作業時間:0.0	制約作業時間:0.0 冬期補正:なし	
	1)交通機関区分	ライトバン		豪雪補正:なし 基本給時間:8.0	亜熱帯補正:なし 超勤時間:0.0	
	2)高速道路往復料金(税別)	1,218円				
	3)鉄道往復1人当料金(税別)	0円				
	4)バス往復1人当料金(税別)	0円				
	5)船舶往復1人当料金(税別)	0円				
	6)航空往復1人当料金(税別)	0円				
	7)ライトバン使用日数の入力	1日				
	8)時間区分	1時間				
	9)設計用技師長外業日数	0.000日				
	10)設計用主任技師外業日数	0.000日				

事業名	宇城農地整備事業
業務名	環境配慮対策策定業務

業務別業務名: 設計業務

コード	名称	数量	単位	単価	金額	備考
	11) 設計用技師A外業日数	0.000	日			
	12) 設計用技師B外業日数	0.000	日			
	13) 設計用技師C外業日数	0.000	日			
	14) 設計用技術員外業日数	0.000	日			
P54301	高速道路等料金 消費税抜き	1.000	式	1,218	1,218	
M28121	ライトバン[ガソリンエンジン・二輪駆動] 乗車定員5名 排気量1.5L	1.000	日	1,450	1,450	
P34001	ガソリン J I S 2号 レギュラースタンド	2.700	L	162	437	
	合計				3,105	算出数量 1.000 式
	単価		式		3,105	
	*** S単- 20号 ***					
S63018	旅費交通費(設計外業日雇用)作業項目8(出村宇土割)		式		1.000	歩A 当たり算出
	旅費交通費(設計外業日雇用) ライトバン, 1日, 1時間			時間的制約: なし 夜間制約作業時間: 0.0	制約作業時間: 0.0 冬期補正: なし	
	1) 交通機関区分	ライトバン		豪雪補正: なし 基本給時間: 8.0	亜熱帯補正: なし 超勤時間: 0.0	
	2) 高速道路往復料金(税別)	1,218円		深夜時間: 0.0		
	3) 鉄道往復1人当料金(税別)	0円				
	4) バス往復1人当料金(税別)	0円				
	5) 船舶往復1人当料金(税別)	0円				
	6) 航空往復1人当料金(税別)	0円				
	7) ライトバン使用日数の入力	1日				
	8) 時間区分	1時間				
	9) 設計用技師長外業日数	0.000	日			
	10) 設計用主任技師外業日数	0.000	日			
	11) 設計用技師A外業日数	0.000	日			
	12) 設計用技師B外業日数	0.000	日			
	13) 設計用技師C外業日数	0.000	日			
	14) 設計用技術員外業日数	0.000	日			
P54301	高速道路等料金 消費税抜き	1.000	式	1,218	1,218	
M28121	ライトバン[ガソリンエンジン・二輪駆動] 乗車定員5名 排気量1.5L	1.000	日	1,450	1,450	
P34001	ガソリン J I S 2号 レギュラースタンド	2.700	L	162	437	
	合計				3,105	算出数量 1.000 式
	単価		式		3,105	
	*** S単- 21号 ***					
S63018	旅費交通費(設計外業日雇用)		式		1.000	歩A 当たり算出
	旅費交通費(設計外業日雇用) ライトバン, 1日, 2時間			時間的制約: なし 夜間制約作業時間: 0.0	制約作業時間: 0.0 冬期補正: なし	
	1) 交通機関区分	ライトバン		豪雪補正: なし 基本給時間: 8.0	亜熱帯補正: なし 超勤時間: 0.0	
	2) 高速道路往復料金(税別)	2,000円		深夜時間: 0.0		
	3) 鉄道往復1人当料金(税別)	0円				
	4) バス往復1人当料金(税別)	0円				
	5) 船舶往復1人当料金(税別)	0円				
	6) 航空往復1人当料金(税別)	0円				
	7) ライトバン使用日数の入力	1日				
	8) 時間区分	2時間				
	9) 設計用技師長外業日数	0.000	日			
	10) 設計用主任技師外業日数	0.000	日			
	11) 設計用技師A外業日数	0.000	日			
	12) 設計用技師B外業日数	0.000	日			
	13) 設計用技師C外業日数	0.000	日			
	14) 設計用技術員外業日数	0.000	日			
P54301	高速道路等料金 消費税抜き	1.000	式	2,000	2,000	
M28121	ライトバン[ガソリンエンジン・二輪駆動] 乗車定員5名 排気量1.5L	1.000	日	1,650	1,650	
P34001	ガソリン J I S 2号 レギュラースタンド	5.400	L	162	875	
	合計				4,525	算出数量 1.000 式
	単価		式		4,525	
	*** S単- 22号 ***					
S63018	旅費交通費(設計外業日雇用)		式		1.000	歩A 当たり算出
	旅費交通費(設計外業日雇用) ライトバン, 1日, 1時間			時間的制約: なし 夜間制約作業時間: 0.0	制約作業時間: 0.0 冬期補正: なし	

事業名	宇城農地整備事業
業務名	環境配慮対策策定業務

業務別業務名: 設計業務

コード	名称	数量	単位	単価	金額	備考
	1)交通機関区分	ライトバン		豪雪補正:なし 基本給時間:8.0	亜熱帯補正:なし 超勤時間:0.0	
	2)高速道路往復料金(税別)	0円				
	3)鉄道往復1人当料金(税別)	0円		深夜時間:0.0		
	4)バス往復1人当料金(税別)	0円				
	5)船舶往復1人当料金(税別)	0円				
	6)航空往復1人当料金(税別)	0円				
	7)ライトバン使用日数の入力	1日				
	8)時間区分	1時間				
	9)設計用技師長外業日数	0.000日				
	10)設計用主任技師外業日数	0.000日				
	11)設計用技師A外業日数	0.000日				
	12)設計用技師B外業日数	0.000日				
	13)設計用技師C外業日数	0.000日				
	14)設計用技術員外業日数	0.000日				
M28121	ライトバン[ガソリンエンジン・二輪駆動] 乗車定員5名 排気量1.5L	1.000	日	1.450	1.450	
P34001	ガソリン J I S 2号 レギュラースタンド	2.700	L	162	437	
	合計				1.887	算出数量 1.000 式
	単価		式		1.887	
	*** S単- 23号 ***					
S63023	電子納品版業務報告書作成 電子納品版業務報告書作成 1, A-4, 1000, 10cm, 0		式		1.000 式	歩A 当たり算出
	1)報告書部数(部)	1.000		時間的制約:なし 夜間制約作業時間:0.0	制約作業時間:0.0 冬期補正:なし	
	2)規格区分	A-4		豪雪補正:なし 基本給時間:8.0	亜熱帯補正:なし 超勤時間:0.0	
	3)枚数区分(枚)	1000		深夜時間:0.0		
	4)厚さ区分	10cm				
	5)CD-R枚数(枚)	0.000				
P43504	報告書焼付代(コピー) A-4以下 1000枚	1.000	部	12.700	12.700	
P43544	簡易加除式ファイル A 4縦型幅10cm(チューブ・パイプファイル)	1.000	冊	789	789	
P43602	CD-R CD-R(記録面色素フタロシアニン)700MB	0.000	枚	47	0	
	合計				13.489	算出数量 1.000 式
	単価		式		13.489	



事業名	宇城農地整備事業
業務名	環境配慮対策策定業務

業務別業務名:設計業務

コード	名称(規格)	数量	単位	単価	金額	備考
	*** T単-1号 ***					
T00001	設計業務基準日額		日		1,000	歩A 当たり算出
	主任技師 0.14人					
S02115	主任技師	0.140	人	64,800	9,072	S単 5号
	合計				9,072	算出数量 1.000 日
	単価		日		9,072	
	*** T単-2号 ***					
T00002	設計業務基準日額		日		1,000	歩A 当たり算出
	技師A 0.14人					
S02115	技師(A)	0.140	人	57,000	7,980	S単 1号
	合計				7,980	算出数量 1.000 日
	単価		日		7,980	
	*** T単-3号 ***					
T00003	設計業務基準日額		日		1,000	歩A 当たり算出
	技師A 0.14人					
S02115	技師(A)	0.140	人	57,000	7,980	S単 1号
	合計				7,980	算出数量 1.000 日
	単価		日		7,980	
	*** T単-4号 ***					
T00004	設計業務基準日額		日		1,000	歩A 当たり算出
	技師B 0.16人					
S02115	技師(B)	0.160	人	47,200	7,552	S単 2号
	合計				7,552	算出数量 1.000 日
	単価		日		7,552	
	*** T単-5号 ***					
T00005	設計業務基準日額		日		1,000	歩A 当たり算出
	技師C 0.14人					
S02115	技師(C)	0.140	人	38,400	5,376	S単 3号
	合計				5,376	算出数量 1.000 日
	単価		日		5,376	
	*** T単-6号 ***					
T00006	設計業務基準日額		日		1,000	歩A 当たり算出
	技師C 0.16人					
S02115	技師(C)	0.160	人	38,400	6,144	S単 3号
	合計				6,144	算出数量 1.000 日
	単価		日		6,144	
	*** T単-7号 ***					

事業名	宇城農地整備事業
業務名	環境配慮対策策定業務

業務別業務名:設計業務

コード	名称(規格)	数量	単位	単価	金額	備考
T00007	公開用成果物の作成		式		1,000	歩A 当たり算出
S02115	技術員	0.500	人	33,600	16,800	S単 4号
P43603	DVD-R DVD-R 片面1層 4.7GB	1,000	枚	33	33	
	合計				16,833	算出数量 1,000 式
	単価		式		16,833	
	*** T単- 8号 ***					
T00008	謝金・旅費交通費(委員長)		回		1,000	歩A 当たり算出
P96002	謝金(委員長)	1,000	人	9,363	9,363	
S63018	旅費交通費(設計外業日雇用) ライトバン,1日,2時間	1,000	式	4,525	4,525	S単 21号 算出数量 1,000 回
	合計				13,888	
	単価		回		13,888	
	*** T単- 9号 ***					
T00009	謝金・旅費交通費(委員(会員・臨時職員1))		回		1,000	歩A 当たり算出
P96003	謝金(委員)	1,000	人	7,181	7,181	
S63018	旅費交通費(設計外業日雇用) ライトバン,1日,1時間	1,000	式	1,887	1,887	S単 22号 算出数量 1,000 回
	合計				9,068	
	単価		回		9,068	
	*** T単- 10号 ***					
T00010	謝金・旅費交通費(委員(会員・臨時職員2))		回		1,000	歩A 当たり算出
P96003	謝金(委員)	1,000	人	7,181	7,181	
S63018	旅費交通費(設計外業日雇用) ライトバン,1日,1時間	1,000	式	1,887	1,887	S単 22号 算出数量 1,000 回
	合計				9,068	
	単価		回		9,068	
	*** T単- 11号 ***					
T00011	謝金・旅費交通費(委員(会員・臨時職員3))		回		1,000	歩A 当たり算出
P96003	謝金(委員)	1,000	人	7,181	7,181	
S63018	旅費交通費(設計外業日雇用) ライトバン,1日,1時間	1,000	式	1,887	1,887	S単 22号 算出数量 1,000 回
	合計				9,068	
	単価		回		9,068	
	*** T単- 12号 ***					
T00013	設計業務基準日額		日		1,000	歩A 当たり算出
S02115	技術員 0.14人	0.140	人	33,600	4,704	S単 4号



令和7年度 宇城農地整備事業  
環境配慮対策策定業務

特 別 仕 様 書

九州農政局  
宇城農地整備事業所

## 第1章 総則

### 第1-1条 (適用範囲)

令和7年度 宇城農地整備事業 環境配慮対策策定業務の施行に当たっては、農林水産省農村振興局制定「設計業務共通仕様書」(以下「共通仕様書」という。)によるほか、同仕様書に対する特記及び追加事項は、この特別仕様書によるものとする。

### 第1-2条 (目的)

この業務は、国営宇城土地改良事業計画において区画整備を実施するに当たり、国営宇城地区環境配慮計画に基づく環境配慮対策の実施、実施後のモニタリング調査を実施するものである。

### 第1-3条 (場所)

この業務において対象とする位置は、熊本県宇城市地内で別添位置図に示すとおりである。

### 第1-4条 (低入札価格契約における第三者照査)

1 予算決算及び会計令(以下、「予決令」という。)第85条の基準に基づく価格(以下、「調査基準価格」という。)を下回る価格で契約した場合においては、受注者は「業務請負契約書第11条照査技術者」及び「共通仕様書第1-7条照査技術者及び照査の実施」については、受注者が自ら行う照査とは別に、受注者の責任において共通仕様書等を基本とする第三者の照査(以下、「第三者照査」という。)を実施しなければならない。

#### 2 第三者照査の企業に要求される資格

- (1) 予決令第98条において準用する予決令第70条及び第71条の規定に該当していないこと。
- (2) 九州農政局において、令和7・8年度(当該業種区分)の一般競争(指名競争)参加資格の認定を受けていること。
- (3) 九州農政局長から、建設コンサルタント業務等に関し指名停止を受けている期間中でないこと。
- (4) 共通仕様書第1-30条守秘義務を遵守できるものであること。
- (5) 中立的、公平な立場で照査が可能な者であること。なお、第三者照査を実施するものは受注者との関係において、以下の基準のいずれかに該当する関係がないこと。

##### ①資本関係

- (ア) 親会社と子会社の関係にある
- (イ) 親会社を同じくする子会社同士の関係にある

##### ②人的関係

- (ア) 一方の会社の役員が、他方の会社の役員を現に兼ねている

#### 3 第三者照査を行う照査技術者に要求される資格

第三者照査を行う照査技術者は、受注者が配置する照査技術者と同等の能力と経験を有する以下の者であること。

- (1) 照査技術者と同等の同種又は類似業務実績を有する者
- (2) 照査技術者と同等の技術者資格を有する者

#### 4 照査技術者の通知

受注者は、自ら行う照査の他に、第三者照査を行う照査技術者を定め発注者に通知するものとする。

## 5 照査計画

受注者は、第三者の照査方法については、自ら行う照査とあわせて業務計画書に照査計画として、具体的な照査時期、照査事項等を定めなければならない。

また、照査結果及び照査状況については、その都度監督職員に報告しなければならない。

## 6 報告書原稿作成段階時打合せへの立会い

特別仕様書第 4-1 条業務打合せに示す打合せのうち、報告書原稿作成段階での打合せ時には、第三者照査を行う照査技術者も立ち会うものとする。

## 7 第三者照査の照査技術者の AGRIS 登録

共通仕様書第 1-12 条の農業農村整備事業測量調査設計業務実績情報サービス（AGRIS）の登録に当たっては、第三者照査を行った照査技術者の実績登録は認めない。

## 8 契約不適合責任

引き渡された成果物が種類又は品質に関して契約の内容に適合しないものであるときは、業務請負契約書第 41 条のとおり、受注者に対し、成果物の修補又は代替物の引渡しによる履行の追完を請求することができるものであり、第三者照査を実施したものが責任を負うものではない。

### 第 1－5 条（履行確実性評価の達成状況の確認）

本業務の受注に当たり、調査基準価格を下回る金額で受注した場合には、履行確実性評価の審査で提出した追加資料について、業務実施状況を踏まえた実施額に修正し、これを裏付ける資料とともに、業務完了検査時に提出するものとする。その上で、提出された資料をもとに以下の内容について履行確実性評価の達成状況を確認し、その結果を業務成績に反映させるものとする。なお、業務完了検査時まで提出されない場合には以降の提出を受け付けず、業務成績評定に厳格に反映させるものとする。

- 1 審査項目 a) ～ c) において、審査時に比較して正当な理由なく必要額を下回った場合
- 2 審査項目 d) において、審査時に比較して正当な理由なく再委託額が下回った場合
- 3 その他、業務計画書等に示された、実施体制、実施手順、工程計画が正当な理由なく異なる等、業務実施体制に関する問題が生じた場合
- 4 業務成果品のミス、不備 等

### 第 1－6 条（一般事項等）

業務請負契約書及び共通仕様書に示す以外の一般事項は、次のとおりである。

- 1 作業に伴う立木伐採等については、事前に監督職員と打合せを行い承諾を得るとともに、所有者の承諾を得た後行うものとする。また、伐採は必要最小限にとどめるとともに、伐採した有価木は付近に整理し、みだりに第三者に被害を与え、トラブルの生じることのないよう留意するものとする。

なお、発注者の許可なく土地の踏み荒らし、立木の伐採等を行った場合に対する補償は、受注者の責任において処理するものとする。

- 2 受注者は常に業務内容を把握し、業務期間中であっても監督職員が資料の提出を求めたときは、速やかにこれに応じるものとする。

### 第 1－7 条（管理技術者）

管理技術者は、共通仕様書第 1-6 条第 3 項によるものとし、農業土木技術管理士以外の資格に係る該当す

る技術部門・選択科目は次のとおりである。

資 格	技術部門	選 択 科 目
技術士	総合技術監理	環境－農村環境 農業－農業土木 農業－農業農村工学
	農業	農村環境、農業土木、農業農村工学
	建設	建設環境
	環境	環境保全計画、環境測定、自然環境保全、 環境影響評価
博士	技術士の技術部門に準じる。	
シビルコンサルティングマネージャー	建設環境、農業土木	

#### 第 1－8 条（担当技術者）

担当技術者は、共通仕様書第 1-8 条によるものとする。

#### 第 1－9 条（配置技術者の確認）

共通仕様書第1-11条における業務組織計画の作成及び共通仕様書第1-12条に基づく技術者情報の登録に当たっては、次によるものとする。

- 1 受注者は、業務計画書の業務組織計画に配置技術者の所属・役職及び担当する分担業務を明確に記載するものとする。なお、変更業務計画書において、業務組織計画を変更する際も同様とする。
- 2 農業農村整備事業測量調査設計業務実績情報サービスへの技術者情報の登録は、業務計画書の業務組織計画において位置付けられた技術者を登録対象とする。

#### 第 1－10 条（保険加入）

受注者は、共通仕様書第1-37 条に示されている保険に加入している旨を業務計画書に明示しなければならない。また、監督職員からの請求があった場合は、保険加入を証明する書類を提示しなければならない。

## 第 2 章 作業条件

#### 第 2－1 条（参考図書）

本業務の参考とする図書は、共通仕様書第 2-1 条によるほか次表によるものとする。

番号	名称	発行所	発行（改訂）等年月
1	農業農村整備事業における生態系配慮の技術指針	(社)農業土木学会	H19. 2
2	環境省 レッドリスト	環境省	最新のものを使用
3	レッドデータブックくまもと	熊本県	最新のものを使用

#### 第 2－2 条（貸与資料等）

貸与資料は、次のとおりである。

分 類	貸 与 資 料	数 量
設計関係資料	令和2年度 宇城農地整備事業 環境配慮対策策定業務 報告書	一式
	令和4年度 宇城農地整備事業 環境配慮対策策定業務 報告書	一式
	令和5年度 宇城農地整備事業 環境配慮対策策定業務 報告書	一式
	令和6年度 宇城農地整備事業 環境配慮対策策定業務 報告書	一式
	令和3年度 宇城地区環境調査検討委員会 委員会資料	一式
	令和4年度 宇城地区環境調査検討委員会 委員会資料	一式
	令和5年度 宇城地区環境調査検討委員会 委員会資料	一式
	令和6年度 宇城地区環境調査検討委員会 委員会資料	一式
	国営緊急農地再編整備事業宇城地区 環境配慮計画（令和元年6月）	一式
その他	その他業務実施上、監督職員が必要と認める資料	一式

## 第2-3条（参考図書及び貸与資料の取扱い）

第2-1条及び第2-2条に示す参考図書及び貸与資料の取扱いは次のとおりとする。

- 1 参考図書及び貸与資料の記載事項に相互に矛盾がある場合、又は解釈に疑義が生じた場合は、監督職員と協議するものとする。
- 2 参考図書は、設計作業時点の最新版を用い設計作業中に改訂された場合には、監督職員と協議するものとする。
- 3 貸与資料は原則として、初回打合せ時に一括貸与するものとし、監督職員の請求があった場合のほか完了検査時に一括返納しなければならない。

## 第3章 作業内容

### 第3-1条（作業項目及び数量）

本業務における設計作業項目及び数量は、次の作業項目表のとおりである。

なお、詳細な作業項目、作業内容は、別紙1【設計作業項目内訳表】に示すものとする。

#### 1 設計作業

作 業 項 目	数 量	備 考
1. 計画準備	一式	
2. 現地調査	一式	
3. 環境配慮対策の検討	一式	
4. 環境配慮対策の実施	一式	
5. モニタリング調査	一式	
6. 環境調査検討委員会	一式	
7. 環境情報管理システム登録データ取りまとめ	一式	
8. 相関図（浮遊物質 SS・濁度）の作成	一式	
9. 点検取りまとめ	一式	

### 第3-2条（設計作業の留意点）

#### 1 環境調査検討委員会

環境調査検討委員会は、冬季に現地・室内検討会を1回開催の予定であり、室内検討会の開催場所は不知火防災拠点センターとしている。

なお、会場の利用申請は発注者で行う。

委員には、水環境科学、植物、動物を専門分野とする有識者を各1名のほか、地域代表1名の計4名の有識者としている。

#### 2 現地作業の留意点

現地作業の実施に際し特に留意する点は、次のとおりである。

- (1) 作業実施の順序・方法は、監督職員と綿密な連絡を取り作業の円滑な進捗を図る。
- (2) 作業に従事する技術者は、対象業務に十分な知識と経験を有した者とする。
- (3) 現地調査に当たっては、言動等に十分注意を払い、住民等から無用の不審を招かないよう十分注意する。
- (4) 作業実施のための土地立入り等に当たっては、監督職員と連絡を取った後でなければ作業に着手してはならない。
- (5) 作業遂行上、狭隘な道路が多いため、道路からの転落や路肩の損傷等に十分注意する。

### 第3-3条（業務写真における黒板情報の電子化）

黒板情報の電子化は、被写体画像の撮影と同時に業務写真における黒板の記載情報の電子的記入を行うことにより、現場撮影の省力化、写真整理の効率化を図るものである。

受注者は、業務契約後に監督職員の承諾を得たうえで黒板情報の電子化を行うことができる。

黒板情報の電子化を行う場合、受注者は、以下の1から4によりこれを実施するものとする。

#### 1 使用する機器・ソフトウェア

受注者は、黒板情報の電子化に必要な機器・ソフトウェア等（以下、「機器等」という。）は、電子的記入ができるもので、かつ「電子政府における調達のために参照すべき暗号のリスト(CRYPTREC暗号リスト)」(URL「<https://www.cryptrec.go.jp/list.html>」)に記載する基準を用いた信憑性確認機能（改ざん検知機能）を有するものを使用するものとする。

#### 2 機器等の導入

- (1) 黒板情報の電子化に必要な機器等は、受注者が準備するものとする。
- (2) 受注者は、黒板情報の電子化に必要な機器等を選定し、監督職員の承諾を得なければならない。

#### 3 黒板情報の電子的記入に関する取扱い

- (1) 受注者は、1の機器等を用いて業務写真を撮影する場合は、被写体と黒板情報を電子画像として同時に記録してもよいこととする。
- (2) 本業務の業務写真の取扱いは、「電子化写真データの作成要領（案）」によるものとする。  
なお、上記（1）に示す黒板情報の電子的記入については、「電子化写真データの作成要領（案）6 写真編集等」に示す「写真編集」には該当しないものとする。
- (3) 黒板情報の電子化を適用する場合は、従来型の黒板を写し込んだ写真を撮影する必要はない。

#### 4 写真の納品

受注者は、3に示す黒板情報の電子化を行った写真を、業務完了時に発注者へ納品するものとする。

なお、受注者は納品時にURL([https://www.cals.jacic.or.jp/CIM/sharing/index\\_digital.html](https://www.cals.jacic.or.jp/CIM/sharing/index_digital.html))のチェックシステム（信憑性チェックツール）又はチェックシステム（信憑性チェックツール）を搭載した写真管理ソフトウェアを用いて、黒板情報を電子化した写真の信憑性確認を行い、その結果を監督職員へ提出するものとする。

## 5 費用

機器等の購入に要する費用は、従来の黒板に代わるものであり、直接経費に含まれる。

## 第4章 打合せ

共通仕様書第1-10条による打合せについては、主として下記の段階で行うものとする。

なお、打合せ場所は第6-4条に示す場所で行う。

また、初回及び最終回の打合せには管理技術者が出席するものとする。

初 回 設計作業着手段階

第2回 中間打合せ(春、夏季現地調査結果取りまとめ段階)

第3回 中間打合せ(秋、冬季現地調査結果取りまとめ段階)

第4回 中間打合せ(環境配慮検討委員会開催前段階)

最終回 報告書原稿作成段階

なお、業務を適正かつ円滑に実施するために、受注者の業務担当は、業務打合せ記録簿を作成し、上記の打合せの都度内容について、監督職員と相互に確認するものとする。

ただし、調査基準価格を下回る価格で契約した場合には、上記に定める打合せを含め、受注者の責により管理技術者の立会いの上で打合せ等を行うこととし、設計変更の対象とはしない。その際、管理技術者は、共通仕様書第1-11条に定める業務計画書に基づく業務工程等の管理状況を報告しなければならない。

## 第5章 成果物

### 第5-1条（成果物）

成果物を共通仕様書第1章第1-17条に基づき作成し、次のものを提出しなければならない。

- 1 成果物の電子媒体(CD-R若しくはDVD-R) 正副2部
- 2 成果物の出力 1部(電子媒体の出力、市販のファイル綴じで可)

### 第5-2条（報告書要約版の作成）

報告書には本業務の要約版を掲載するものとし、その内容については、別途、監督職員の指示によるものとする。

### 第5-3条（開示用成果物の作成及び提出）

第5-1条に記載している成果物(PDFファイル)に含まれる、「行政機関の保有する情報の公開に関する法律」における「不開示情報」に該当する情報について、システムの編集機能により、その箇所を黒塗りにする措置を行い提出しなければならない。

- 1 開示用成果物の電子媒体(CD-R若しくはDVD-R) 1部

### 第5-4条（成果物の提出先）

成果物の提出先は、次のとおりとする。

熊本県宇城市松橋町松橋 357-1

九州農政局宇城農地整備事業所

## **第6章 契約変更**

業務請負契約書第 17 条から第 20 条に規定する発注者と受注者による協議事項は、次のとおりとする。

- 1 第 3-1 条に示す「作業項目及び数量」に変更が生じた場合
- 2 第 4 章に示す「打合せ」に変更が生じた場合
- 3 第 5-1 条に示す「成果物」に変更が生じた場合
- 4 履行期間の変更が生じた場合
- 5 関係者協議等対外的協議等により設計計画等に変更が生じた場合
- 6 その他

## **第7章 定めなき事項**

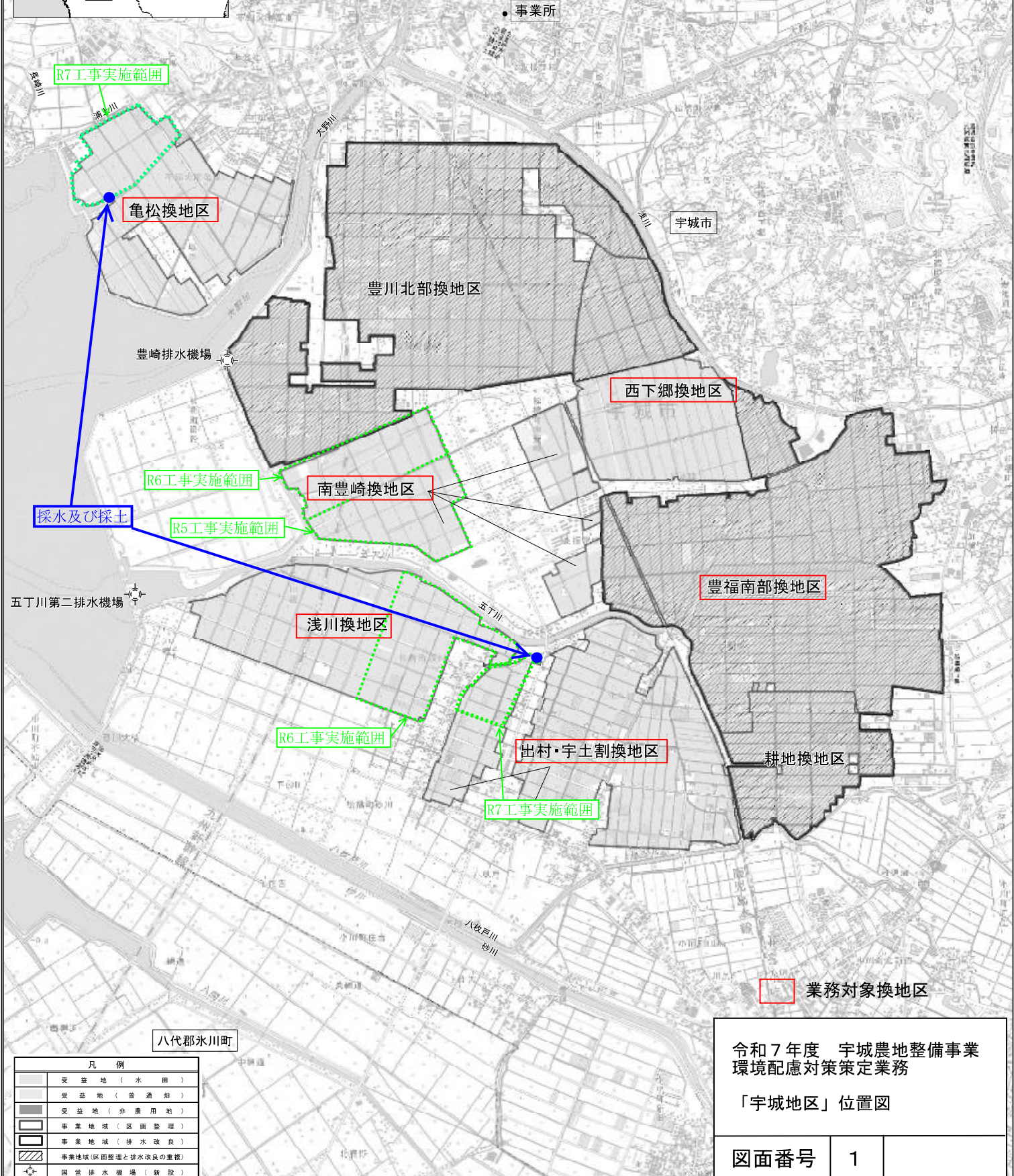
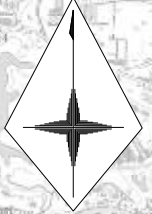
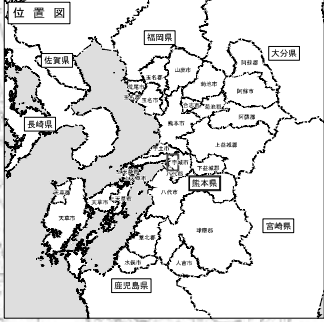
この特別仕様書に定めなき事項又はこの業務の実施に当たり疑義が生じた場合は、必要に応じて監督職員と協議するものとする。

別紙1【設計作業項目内訳表】

作業項目	作業内容	作業実施欄	
		当	初
1. 計画準備			
1-1. 資料収集整理	業務の実施に必要な資料の収集及び整理を行い、内容を把握する。	○	
1-2. 現地踏査	対象工区内を踏査し、2. 現地調査、4. 環境配慮対策の実施、5. モニタリング調査における作業計画を作成する。	○	
2. 現地調査			
2-1. 魚類の生息調査	豊福南部工区の水路（別添平面図）を踏査し、捕獲によりナマズ、ミナミメダカ、トウヨシノボリ、ヌマガイの生息調査（春～夏季 5～7 月の期間内で1回）を行う。 調査では、生息確認位置、種類を記録し、生息環境の写真撮影を行う。	○	
2-2. カスミサンショウウオの生息調査	西下郷工区の草地や水路（別添平面図）を踏査し、目視観察によりカスミサンショウウオの生息調査（春季 4～5 月の期間内で1回、冬季 12～2 月の期間内で1回）を行う。 調査では生息確認位置を記録し、生息環境の写真撮影を行う。	○	
3. 環境配慮対策の検討	2-2. カスミサンショウウオの生息調査の結果を基に、カスミサンショウウオの環境配慮対策について検討を行う。	○	
4. 環境配慮対策の実施			
4-1. マツモの移植	亀松工区（R7 年度工事実施範囲）に生育するマツモについて、貸与資料に示す移植候補地に移植（春季 5～6 月の期間内で1回）する。 移植にあたっては、移植位置や移植株数、移植時の生育状況を記録し、移植作業や移植完了時の写真撮影を行う。	○	
4-2. カワヂシャの播種	亀松工区（R7 年度工事実施範囲）に生育するカワヂシャについて、貸与資料に示す種子採取候補地の生体から種子の採取を行い、貸与資料に示す播種候補地に播種（春季 4～5 月の期間内で1回）する。 播種に当たっては、播種位置や播種数を記録し、播種作業や播種完了時の写真撮影を行う。	○	
5. モニタリング調査			
5-1. ハタケテンツキの事後調査	南豊崎工区の R5 年度工事実施範囲、南豊崎工区及び浅川工区の R6 年度工事実施範囲でハタケテンツキの環境配慮対策を実施した箇所について、工事完了後の生育状況について確認調査（秋季 9 月～10 月の期間内で1回）を行う。 調査では、ハタケテンツキの確認位置、生育株数、開花・結実の有無、生育状況（良・不良や病虫害の有無）を記録し、生育環境の写真撮影を行う。	○	
5-2. ハンゲショウの事後調査	南豊崎工区の R5 年度に移植したハンゲショウについて、移植後の生育状況について確認調査（夏季 6 月～8 月の期間内で1回）を行う。 調査では、ハンゲショウの確認位置、生育株数、開花・結実の有無、生	○	

作業項目	作業内容	作業実施欄	
		当 初	
	育状況（良・不良や病虫害の有無）を記録し、生育環境の写真撮影を行う。		
5-3. カワヂシャの事後調査	南豊崎工区の R5 年度、R6 年度に播種したカワヂシャについて、播種後の生育状況について確認調査（春季 4 月～5 月上旬の期間内で 1 回）を行う。 調査では、カワヂシャの確認位置、生育株数、開花・結実の有無、生育状況（良・不良や病虫害の有無）を記録し、生育環境の写真撮影を行う。	○	
5-4. ナガオカモノアラガイの事後調査	南豊崎工区の R6 年度に移動したナガオカモノアラガイについて、移動後の生息状況について確認調査（夏～秋季 6 月～9 月の期間内で 1 回）を行う。 調査では、ナガオカモノアラガイの確認位置、方形枠調査による個体数を記録し、生息環境の写真撮影を行う。	○	
6. 環境調査検討委員会			
6-1. 準備・運営	環境調査検討委員会（以下「検討委員会」という。）の準備・運営（日程調整・会場設営・委員への謝金支払等）を行う。	○	
6-2. 資料作成	検討委員会の資料を事前に監督職員と協議して作成するものとする。 [冬季開催：内容（案）] 1. 環境配慮対策の実施報告について（亀松工区） 2. モニタリング調査の結果報告について（南豊崎工区、浅川工区） 3. 現地調査の結果について（豊福南部工区） 4. 環境配慮対策の計画について（西下郷工区）	○	
6-3. 検討委員会への出席	検討委員会は、冬季に現地・室内検討会を 1 回開催する計画であり、これに出席するものとする。  （なお、検討委員会は、現地・室内検討会 0.5 日とする。）	○	
6-4. 検討委員会の取りまとめ	検討委員会の議事録を作成するとともに、検討委員会で出された意見等について、対応方針（案）を作成する。	○	
7. 環境情報管理システム登録データ取りまとめ	令和 7 年度環境調査結果について、別添調査票に入力する。	○	
8. 相関図（浮遊物質 SS・濁度）の作成	R7 年度に工事実施する亀松工区(1 箇所)と出村・宇土割工区(1 箇所)の排水路流末において、浮遊物質量 SS と濁度の相関図を作成する。 相関図の作成においては、各箇所の採水及び採土を行い、相関図作成のための検体（2 箇所×6 検体）を作成するものとする。 なお、採水及び採土の位置については別添位置図に示す箇所とする。	○	
9. 点検取りまとめ	業務内容の点検取りまとめを行い、業務報告書の作成を行う。	○	

# 国営宇城土地改良事業 「宇城地区」位置図



位置図

事業所

宇城市

豊崎排水機場

五丁川第二排水機場

八代郡氷川町

凡例	
	受益地（水田）
	受益地（普通畑）
	受益地（非農用地）
	事業地域（区画整理）
	事業地域（排水改良）
	事業地域（区画整理と排水改良の重複）
	国営排水機場（新設）
	市 町 村 界

業務対象換地区

令和7年度 宇城農地整備事業  
環境配慮対策策定業務

「宇城地区」位置図

図面番号 1

S = 1 / 10,000  
0 500 1,000 m

この地図は、国土庁発表の基礎図面を、自衛隊の電子地形図2000時像表示したものである。（基礎番号 邦元情報 第078号）

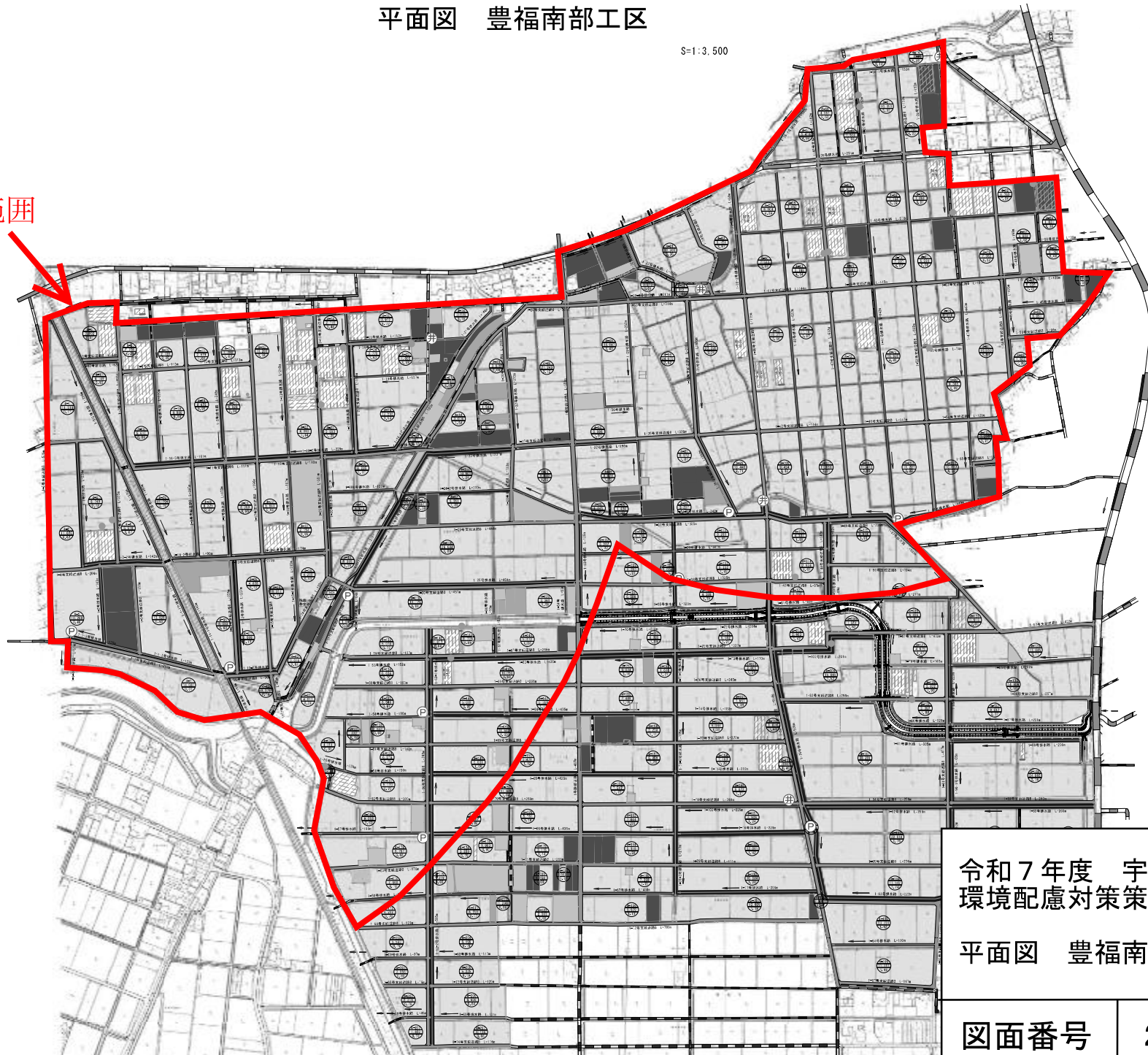
平面図 豊福南部工区

S=1:3,500

別添



対象範囲



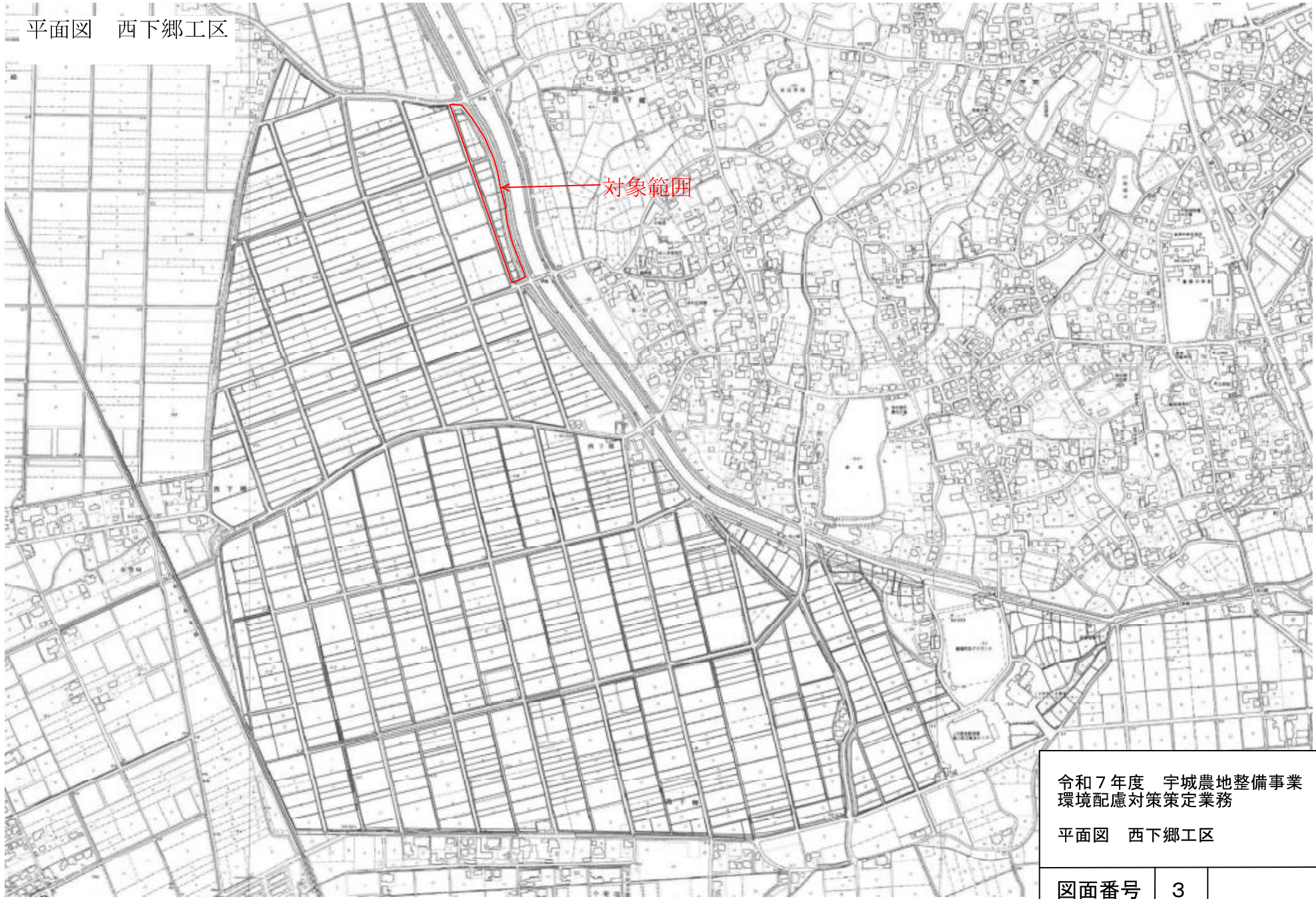
凡例	
	計画農地
	道路
	既設道路
	既存道路
	水路
	既設水路
	ビニールハウス
	地区外
	地区外用地
	タンク
	井戸
	湧水機

令和7年度 宇城農地整備事業  
環境配慮対策策定業務

平面図 豊福南部工区

図面番号	2
------	---

平面図 西下郷工区



対象範囲

令和7年度 宇城農地整備事業  
環境配慮対策策定業務

平面図 西下郷工区

図面番号	3
------	---

## 登録シート1:調査概要

no.	項目名	必須項目	記入欄
1	データソース名	●	令和7年度宇城農地整備事業 環境配慮対策策定業務
2	データ作成日	●	データ作成日を記載
4	データ作成者	●	九州農政局 宇城農地整備事業所
5	事業実施年度	●	R2~R16(予定)
6	対象地域	●	熊本県宇城市地内
7	データソース備考		
8	調査地点数	●	自動集計
9	野外調査数	●	自動集計
10	登録生物データ数	●	自動集計
11	種名の原典		種名の参考文献を記載
12	データ登録者		受注者名記載

 記入箇所

登録シート2: 調査結果

番号	データソース名	事業実施年度	対象地域
2	令和7年度宇城農地整備事業 環境配慮対策定業務	R2~R16(予定)	熊本県宇城市市内

野外調査 データ番号	野外調査データ							生物データ							
	位置情報 (緯度)	位置情報 (経度)	調査 地点名	調査年月日 (西暦)	調査対象 生物種群コード	調査方法	環境情報に関する備考			種名(和名)	種名(学名)	量的データ	備考	環境省RL カテゴリ	
							地点区分など	左記に関連 する配慮施設	配慮施設の 整備状況						
自動	必須	必須	必須	必須	必須									どちらかは必須	必須

記入箇所

調査対象生物種群コード
1: 植物
2: (欠番)
3: 菌類
4: 哺乳類
5: 鳥類
6: は虫類
7: 両生類
8: 魚類
9: 昆虫類(節足動物)
10: 甲殻類(節足動物)
11: その他の節足動物
12: 貝類
13: その他の動物

環境省RLカテゴリ
1: 絶滅危惧IA類 (CR)
2: 絶滅危惧IB類 (EN)
3: 絶滅危惧 I 類(CR+EN)
4: 絶滅危惧 II 類(VU)
5: 準絶滅危惧 (NT)
6: 情報不足 (DD)
7: 地域個体群 (LP)
0: 指定なし