



誰もが住んでみたい村に
農業農村整備

令和7年度

駅館川農地整備事業

環境配慮検討業務

積算書

(当初)

九州農政局
駅館川農地整備事業所

事業名	駅館川農地整備事業
業務名	環境配慮検討業務

業務別業務名: 環境配慮検討業務

コード	名称(規格)	数量	単位	単価	金額	備考
S02115	*** S単-1号 *** 技師(A) 技師(A)		人	59,600		歩A・単A
S02115	*** S単-2号 *** 技師(B) 技師(B)		人	48,500		歩A・単A
S02115	*** S単-3号 *** 技師(C) 技師(C)		人	40,300		歩A・単A
S02115	*** S単-4号 *** 主任技師 主任技師		人	66,900		歩A・単A
S63003	*** S単-5号 *** 設計労務(直接人件費内業) 設計労務(直接人件費内業)		式	3,872,600		歩A・単A
S63003	*** S単-6号 *** 公表用成果物作成 設計労務(直接人件費内業)		式	18,050		歩A・単A
S63007	*** S単-7号 *** 設計労務(直接人件費外業) 設計労務(直接人件費外業)		式	2,554,380		歩A・単A
S63010	*** S単-8号 *** 打合せ(設計業務基準日額) 打合せ(設計業務基準日額) 一般工種,着手前・最終,1.00人,1.00人,0.00人,0.00人,0.5日,0日		回	63,250		歩A・単A
S63010	*** S単-9号 *** 打合せ(設計業務基準日額) 打合せ(設計業務基準日額) 一般工種,中間,0.00人,1.00人,1.00人,0.00人,0.5日,0日		回	54,050		歩A・単A
S63010	*** S単-10号 *** 打合せ(設計業務基準日額) 打合せ(設計業務基準日額) 一般工種,着手前・最終,2.00人,1.00人,0.00人,0.00人,0.5日,0日		回	96,700		歩A・単A
S63011	*** S単-11号 *** 旅費交通費(委員A) 打合せ(設計旅費・交通費) 一般工種,中間,滞在して打合せ,乙地,なし,一般交通機関,0日,,100km≤L(100km以上)		回	21,999		歩A・単A
S63011	*** S単-12号 *** 旅費交通費(委員B) 打合せ(設計旅費・交通費) 一般工種,中間,滞在して打合せ,乙地,なし,一般交通機関,0日,,L<100km(100km未満)		回	17,201		歩A・単A
S63011	*** S単-13号 *** 旅費交通費(委員C) 打合せ(設計旅費・交通費) 一般工種,中間,滞在して打合せ,乙地,なし,一般交通機関,0日,,100km≤L(100km以上)		回	20,471		歩A・単A
S63011	*** S単-14号 *** 旅費交通費(委員D) 打合せ(設計旅費・交通費) 一般工種,中間,滞在して打合せ,乙地,なし,一般交通機関,0日,,L<100km(100km未満)		回	746		歩A・単A
S63011	*** S単-15号 *** 旅費交通費(委員E) 打合せ(設計旅費・交通費) 一般工種,中間,滞在して打合せ,乙地,なし,一般交通機関,0日,,100km≤L(100km以上)		回	21,597		歩A・単A
S63011	*** S単-16号 *** 旅費交通費(委員F) 打合せ(設計旅費・交通費) 一般工種,中間,滞在して打合せ,乙地,なし,一般交通機関,0日,,L<100km(100km未満)		回	13,309		歩A・単A
S63017	*** S単-17号 *** 旅費交通費(設計外業宿泊用) 旅費交通費(設計外業宿泊用) 乙地,ライトバン,0.50日,2日,2時間,なし,100km≤L(100km以上)		式	45,186		歩A・単A
S63017	*** S単-18号 *** 旅費交通費(設計外業宿泊用) 旅費交通費(設計外業宿泊用) 乙地,ライトバン,0.50日,2日,2時間,なし,100km≤L(100km以上)		式	34,277		歩A・単A
S63017	*** S単-19号 *** 旅費交通費(設計外業宿泊用)					

事業名	駅館川農地整備事業
業務名	環境配慮検討業務

業務別業務名:環境配慮検討業務

コード	名称	数量	単位	単価	金額	備考
*** S単-1号 ***						
S02115	技師(A)		人		1,000	歩A 当たり算出
	技師(A)			時間的制約:なし 夜間制約作業時間:0.0	制約作業時間:0.0 冬期補正:なし	
	1)労務コード 2)労務単価算定区分	R04004 基(B)		豪雪補正:なし 基本給時間:8.0 深夜時間:0.0	亜熱帯補正:なし 超勤時間:0.0	
R04004	技師(A)	1.000	人	59,600	59,600	
	合計				59,600	算出数量 1,000人
	単価				59,600	
*** S単-2号 ***						
S02115	技師(B)		人		1,000	歩A 当たり算出
	技師(B)			時間的制約:なし 夜間制約作業時間:0.0	制約作業時間:0.0 冬期補正:なし	
	1)労務コード 2)労務単価算定区分	R04005 基(B)		豪雪補正:なし 基本給時間:8.0 深夜時間:0.0	亜熱帯補正:なし 超勤時間:0.0	
R04005	技師(B)	1.000	人	48,500	48,500	
	合計				48,500	算出数量 1,000人
	単価				48,500	
*** S単-3号 ***						
S02115	技師(C)		人		1,000	歩A 当たり算出
	技師(C)			時間的制約:なし 夜間制約作業時間:0.0	制約作業時間:0.0 冬期補正:なし	
	1)労務コード 2)労務単価算定区分	R04006 基(B)		豪雪補正:なし 基本給時間:8.0 深夜時間:0.0	亜熱帯補正:なし 超勤時間:0.0	
R04006	技師(C)	1.000	人	40,300	40,300	
	合計				40,300	算出数量 1,000人
	単価				40,300	
*** S単-4号 ***						
S02115	主任技師		人		1,000	歩A 当たり算出
	主任技師			時間的制約:なし 夜間制約作業時間:0.0	制約作業時間:0.0 冬期補正:なし	
	1)労務コード 2)労務単価算定区分	R04003 基(B)		豪雪補正:なし 基本給時間:8.0 深夜時間:0.0	亜熱帯補正:なし 超勤時間:0.0	
R04003	主任技師	1.000	人	66,900	66,900	
	合計				66,900	算出数量 1,000人
	単価				66,900	
*** S単-5号 ***						
S63003	設計労務(直接人件費内業)		式		1,000	歩A 当たり算出
	設計労務(直接人件費内業)			時間的制約:なし 夜間制約作業時間:0.0	制約作業時間:0.0 冬期補正:なし	
	1)主任技術者の人数 2)技師長の人数 3)主任技師の人数 4)技師Aの人数 5)技師Bの人数 6)技師Cの人数 7)技術員の数	0.00人 0.00人 4.00人 15.25人 22.50人 34.00人 6.50人		豪雪補正:なし 基本給時間:8.0 深夜時間:0.0	亜熱帯補正:なし 超勤時間:0.0	

事業名	駅館川農地整備事業
業務名	環境配慮検討業務

業務別業務名:環境配慮検討業務

コード	名称	数量	単位	単価	金額	備考
R04003	主任技師	4.000	人	66,900	267,600	
R04004	技師 (A)	15.250	人	59,600	908,900	
R04005	技師 (B)	22.500	人	48,500	1,091,250	
R04006	技師 (C)	34.000	人	40,300	1,370,200	
R04007	技術員	6.500	人	36,100	234,650	
	合計				3,872,600	算出数量 1.000 式
	単価		式		3,872,600	
	*** S単- 6号 ***					
S63003	公表用成果物作成		式		1.000 式	歩A 当たり算出
	設計労務(直接人件費内業)			時間的制約:なし 夜間制約作業時間:0.0	制約作業時間:0.0 冬期補正:なし	
	1)主任技術者の人数	0.00人		豪雪補正:なし	亜熱帯補正:なし	
	2)技師長の人数	0.00人		基本給時間:8.0	超勤時間:0.0	
	3)主任技師の人数	0.00人		深夜時間:0.0		
	4)技師Aの人数	0.00人				
	5)技師Bの人数	0.00人				
	6)技師Cの人数	0.00人				
	7)技術員の人数	0.50人				
R04007	技術員	0.500	人	36,100	18,050	
	合計				18,050	算出数量 1.000 式
	単価		式		18,050	
	*** S単- 7号 ***					
S63007	設計労務(直接人件費外業)		式		1.000 式	歩A 当たり算出
	設計労務(直接人件費外業)			時間的制約:なし 夜間制約作業時間:0.0	制約作業時間:0.0 冬期補正:なし	
	1)主任技術者の人数	0.00人		豪雪補正:なし	亜熱帯補正:なし	
	2)技師長の人数	0.00人		基本給時間:8.0	超勤時間:0.0	
	3)主任技師の人数	4.80人		深夜時間:0.0		
	4)技師Aの人数	20.10人				
	5)技師Bの人数	20.10人				
	6)技師Cの人数	1.50人				
	7)技術員の人数	0.00人				
R04003	主任技師 外業	4.800	人	66,900	321,120	
R04004	技師 (A) 外業	20.100	人	59,600	1,197,960	
R04005	技師 (B) 外業	20.100	人	48,500	974,850	
R04006	技師 (C) 外業	1.500	人	40,300	60,450	
	合計				2,554,380	算出数量 1.000 式
	単価		式		2,554,380	
	*** S単- 8号 ***					
S63010	打合せ (設計業務基準日額)		回		1.000 回	歩A 当たり算出
	打合せ (設計業務基準日額) 一般工種,着手前・最終,1.00人,1.00人,0.00人,0.00人,0.5日,0日			時間的制約:なし 夜間制約作業時間:0.0	制約作業時間:0.0 冬期補正:なし	
	1)設計工種	一般工種		豪雪補正:なし	亜熱帯補正:なし	
	2)打合せ	着手前・最終		基本給時間:8.0	超勤時間:0.0	
	3)設計用主任技師人数	1.00人		深夜時間:0.0		
	4)設計用技師(A)人数	1.00人				
	5)設計用技師(B)人数	0.00人				
	6)設計用技師(C)人数	0.00人				
	7)打合せ日数	0.500日				
	8)往復移動日数	0.000日				
R04003	主任技師	0.500	人	66,900	33,450	
R04004	技師 (A)	0.500	人	59,600	29,800	
	合計				63,250	算出数量 1.000 回

事業名	駅館川農地整備事業
業務名	環境配慮検討業務

業務別業務名: 環境配慮検討業務

コード	名称	数量	単位	単価	金額	備考
	単 価		回		63,250	
	*** S単- 9号 ***					
S63010	打合せ (設計業務基準日額)		回		1,000	歩A 当たり算出
	打合せ (設計業務基準日額) 一般工種, 中間, 0.00人, 1.00人, 1.00人, 0.00人, 0.5日, 0日			時間的制約: なし 夜間制約作業時間: 0.0	制約作業時間: 0.0 冬期補正: なし	
	1) 設計工種	一般工種		豪雪補正: なし	亜熱帯補正: なし	
	2) 打合せ	中間		基本給時間: 8.0	超勤時間: 0.0	
	3) 設計用主任技師人数	0.00人		深夜時間: 0.0		
	4) 設計用技師(A)人数	1.00人				
	5) 設計用技師(B)人数	1.00人				
	6) 設計用技師(C)人数	0.00人				
	7) 打合せ日数	0.500日				
	8) 往復移動日数	0.000日				
R04004	技師 (A)	0.500	人	59,600	29,800	
R04005	技師 (B)	0.500	人	48,500	24,250	
	合 計				54,050	算出数量 1.000 回
	単 価		回		54,050	
	*** S単- 10号 ***					
S63010	打合せ (設計業務基準日額)		回		1,000	歩A 当たり算出
	打合せ (設計業務基準日額) 一般工種, 着手前・最終, 2.00人, 1.00人, 0.00人, 0.00人, 0.5日, 0日			時間的制約: なし 夜間制約作業時間: 0.0	制約作業時間: 0.0 冬期補正: なし	
	1) 設計工種	一般工種		豪雪補正: なし	亜熱帯補正: なし	
	2) 打合せ	着手前・最終		基本給時間: 8.0	超勤時間: 0.0	
	3) 設計用主任技師人数	2.00人		深夜時間: 0.0		
	4) 設計用技師(A)人数	1.00人				
	5) 設計用技師(B)人数	0.00人				
	6) 設計用技師(C)人数	0.00人				
	7) 打合せ日数	0.500日				
	8) 往復移動日数	0.000日				
R04003	主任技師	1.000	人	66,900	66,900	
R04004	技師 (A)	0.500	人	59,600	29,800	
	合 計				96,700	算出数量 1.000 回
	単 価		回		96,700	
	*** S単- 11号 ***					
S63011	旅費交通費 (委員A)		回		1,000	歩A 当たり算出
	打合せ (設計旅費・交通費) 一般工種, 中間, 滞在して打合せ, 乙地, なし, 一般交通機関, 0日, 100km ≤ L (100km以上)			時間的制約: なし 夜間制約作業時間: 0.0	制約作業時間: 0.0 冬期補正: なし	
	1) 設計工種	一般工種		豪雪補正: なし	亜熱帯補正: なし	
	2) 打合せ内容	中間		基本給時間: 8.0	超勤時間: 0.0	
	3) 主任技師配置人員	1人		深夜時間: 0.0		
	4) 技師A配置人員	0人				
	5) 技師B配置人員	0人				
	6) 技師C配置人員	0人				
	7) 打合せ日数	0.50日				
	8) 往復移動日数	1.00日				
	9) 宿泊区分	滞在して打合せ				
	10) 宿泊地	乙地				
	11) 補正区分	なし				
	12) 交通機関区分	一般交通機関				
	13) 高速道路往復料金 (税別)	0円				
	14) 鉄道往復1人当料金 (税別)	4,200円				
	15) バス往復1人当料金 (税別)	2,346円				
	16) 船舶往復1人当料金 (税別)	0円				
	17) 航空往復1人当料金 (税別)	0円				
	18) ライトバン使用日数	0日				
	20) 往復移動距離区分	100km ≤ L (100km以上)				
P54202	設計用主任技師日当 消費税抜き	2.000	人	2,363	4,726	
P54002	設計用主任技師宿泊費 (乙地) 消費税抜き (7級相当)	1.000	人	10,727	10,727	
P54306	鉄道料金 消費税抜き	1.000	人	4,200	4,200	

事業名	駅館川農地整備事業
業務名	環境配慮検討業務

業務別業務名: 環境配慮検討業務

コード	名称	数量	単位	単価	金額	備考
P54307	バス料金 消費税抜き	1.000	人	2,346	2,346	
	合計				21,999	算出数量 1.000 回
	単価		回		21,999	
	*** S単- 12号 ***					
S63011	旅費交通費 (委員B)		回		1,000	歩A 当たり算出
	打合せ (設計旅費・交通費) 一般工種, 中間, 滞在して打合せ, 乙地, なし, 一般交通機関, 0日, , L <100km (100km未満)			時間的制約: なし 夜間制約作業時間: 0.0 豪雪補正: なし 基本給時間: 8.0 深夜時間: 0.0	制約作業時間: 0.0 冬期補正: なし 亜熱帯補正: なし 超勤時間: 0.0	
	1) 設計工種		一般工種			
	2) 打合せ内容		中間			
	3) 主任技師配置人員		1人			
	4) 技師A配置人員		0人			
	5) 技師B配置人員		0人			
	6) 技師C配置人員		0人			
	7) 打合せ日数		0.50日			
	8) 往復移動日数		1.00日			
	9) 宿泊区分		滞在して打合せ			
	10) 宿泊地		乙地			
	11) 補正区分		なし			
	12) 交通機関区分		一般交通機関			
	13) 高速道路往復料金 (税別)		0円			
	14) 鉄道往復1人当料金 (税別)		4,546円			
	15) バス往復1人当料金 (税別)		1,928円			
	16) 船舶往復1人当料金 (税別)		0円			
	17) 航空往復1人当料金 (税別)		0円			
	18) ライトバン使用日数		0日			
	20) 往復移動距離区分		L < 100km (100km未満)			
P54002	設計用主任技師宿泊費 (乙地) 消費税抜き (7級相当)	1.000	人	10,727	10,727	
P54306	鉄道料金 消費税抜き	1.000	人	4,546	4,546	
P54307	バス料金 消費税抜き	1.000	人	1,928	1,928	
	合計				17,201	算出数量 1.000 回
	単価		回		17,201	
	*** S単- 13号 ***					
S63011	旅費交通費 (委員C)		回		1,000	歩A 当たり算出
	打合せ (設計旅費・交通費) 一般工種, 中間, 滞在して打合せ, 乙地, なし, 一般交通機関, 0日, , 100 km ≤ L (100km以上)			時間的制約: なし 夜間制約作業時間: 0.0 豪雪補正: なし 基本給時間: 8.0 深夜時間: 0.0	制約作業時間: 0.0 冬期補正: なし 亜熱帯補正: なし 超勤時間: 0.0	
	1) 設計工種		一般工種			
	2) 打合せ内容		中間			
	3) 主任技師配置人員		1人			
	4) 技師A配置人員		0人			
	5) 技師B配置人員		0人			
	6) 技師C配置人員		0人			
	7) 打合せ日数		0.50日			
	8) 往復移動日数		1.00日			
	9) 宿泊区分		滞在して打合せ			
	10) 宿泊地		乙地			
	11) 補正区分		なし			
	12) 交通機関区分		一般交通機関			
	13) 高速道路往復料金 (税別)		0円			
	14) 鉄道往復1人当料金 (税別)		3,090円			
	15) バス往復1人当料金 (税別)		1,928円			
	16) 船舶往復1人当料金 (税別)		0円			
	17) 航空往復1人当料金 (税別)		0円			
	18) ライトバン使用日数		0日			
	20) 往復移動距離区分		100km ≤ L (100km以上)			
P54202	設計用主任技師日当 消費税抜き	2.000	人	2,363	4,726	
P54002	設計用主任技師宿泊費 (乙地) 消費税抜き (7級相当)	1.000	人	10,727	10,727	
P54306	鉄道料金 消費税抜き	1.000	人	3,090	3,090	
P54307	バス料金 消費税抜き	1.000	人	1,928	1,928	
	合計				20,471	算出数量 1.000 回

事業名	駅館川農地整備事業
業務名	環境配慮検討業務

業務別業務名: 環境配慮検討業務

コード	名称	数量	単位	単価	金額	備考
	単 価		回		20,471	
	*** S単- 14号 ***					
S63011	旅費交通費 (委員D)		回		1,000	歩A 当たり算出
	打合せ (設計旅費・交通費) 一般工種, 中間, 滞在して打合せ, 乙地, なし, 一般交通機関, 0日, , L <100km (100km未満)					時間的制約: なし 夜間制約作業時間: 0.0 制約作業時間: 0.0 冬期補正: なし 豪雪補正: なし 亜熱帯補正: なし 基本給時間: 8.0 超勤時間: 0.0 深夜時間: 0.0
	1) 設計工種	一般工種				
	2) 打合せ内容	中間				
	3) 主任技師配置人員	1人				
	4) 技師A配置人員	0人				
	5) 技師B配置人員	0人				
	6) 技師C配置人員	0人				
	7) 打合せ日数	0.50日				
	8) 往復移動日数	0.50日				
	9) 宿泊区分	滞在して打合せ				
	10) 宿泊地	乙地				
	11) 補正区分	なし				
	12) 交通機関区分	一般交通機関				
	13) 高速道路往復料金 (税別)	0円				
	14) 鉄道往復1人当料金 (税別)	0円				
	15) バス往復1人当料金 (税別)	746円				
	16) 船舶往復1人当料金 (税別)	0円				
	17) 航空往復1人当料金 (税別)	0円				
	18) ライトバン使用日数	0日				
	20) 往復移動距離区分	L < 100km (100km未満)				
P54307	バス料金 消費税抜き	1,000	人	746	746	
	合 計				746	算出数量 1,000 回
	単 価		回		746	
	*** S単- 15号 ***					
S63011	旅費交通費 (委員E)		回		1,000	歩A 当たり算出
	打合せ (設計旅費・交通費) 一般工種, 中間, 滞在して打合せ, 乙地, なし, 一般交通機関, 0日, , 100 km ≤ L (100km以上)					時間的制約: なし 夜間制約作業時間: 0.0 制約作業時間: 0.0 冬期補正: なし 豪雪補正: なし 亜熱帯補正: なし 基本給時間: 8.0 超勤時間: 0.0 深夜時間: 0.0
	1) 設計工種	一般工種				
	2) 打合せ内容	中間				
	3) 主任技師配置人員	1人				
	4) 技師A配置人員	0人				
	5) 技師B配置人員	0人				
	6) 技師C配置人員	0人				
	7) 打合せ日数	0.50日				
	8) 往復移動日数	1.00日				
	9) 宿泊区分	滞在して打合せ				
	10) 宿泊地	乙地				
	11) 補正区分	なし				
	12) 交通機関区分	一般交通機関				
	13) 高速道路往復料金 (税別)	0円				
	14) 鉄道往復1人当料金 (税別)	3,872円				
	15) バス往復1人当料金 (税別)	2,272円				
	16) 船舶往復1人当料金 (税別)	0円				
	17) 航空往復1人当料金 (税別)	0円				
	18) ライトバン使用日数	0日				
	20) 往復移動距離区分	100km ≤ L (100km以上)				
P54202	設計用主任技師日当 消費税抜き	2,000	人	2,363	4,726	
P54002	設計用主任技師宿泊費 (乙地) 消費税抜き (7級相当)	1,000	人	10,727	10,727	
P54306	鉄道料金 消費税抜き	1,000	人	3,872	3,872	
P54307	バス料金 消費税抜き	1,000	人	2,272	2,272	
	合 計				21,597	算出数量 1,000 回
	単 価		回		21,597	
	*** S単- 16号 ***					
S63011	旅費交通費 (委員F)		回		1,000	歩A 当たり算出

事業名	駅館川農地整備事業
業務名	環境配慮検討業務

業務別業務名: 環境配慮検討業務

コード	名称	数量	単位	単価	金額	備考
	打合せ (設計旅費・交通費) 一般工種, 中間, 滞在して打合せ, 乙地, なし, 一般交通機関, 0日, , L <100km (100km未満)			時間的制約: なし 夜間制約作業時間: 0.0 豪雪補正: なし 基本給時間: 8.0 深夜時間: 0.0	制約作業時間: 0.0 冬期補正: なし 亜熱帯補正: なし 超勤時間: 0.0	
	1) 設計工種 2) 打合せ内容	一般工種 中間				
	3) 主任技師配置人員 4) 技師A配置人員 5) 技師B配置人員 6) 技師C配置人員	1人 0人 0人 0人				
	7) 打合せ日数 8) 往復移動日数	0.50日 1.00日				
	9) 宿泊区分 10) 宿泊地 11) 補正区分 12) 交通機関区分	滞在して打合せ 乙地 なし 一般交通機関				
	13) 高速道路往復料金 (税別) 14) 鉄道往復1人当料金 (税別) 15) バス往復1人当料金 (税別) 16) 船舶往復1人当料金 (税別) 17) 航空往復1人当料金 (税別) 18) ライトバン使用日数 20) 往復移動距離区分	0円 510円 2,072円 0円 0円 0日 L < 100km (100km未満)				
P54002	設計用主任技師宿泊費 (乙地) 消費税抜き (7級相当)	1.000	人	10,727	10,727	
P54306	鉄道料金 消費税抜き	1.000	人	510	510	
P54307	バス料金 消費税抜き	1.000	人	2,072	2,072	
	合計				13,309	算出数量 1.000 回
	単価		回		13,309	
	*** S単- 17号 ***					
S63017	旅費交通費 (設計外業宿泊用)		式		1.000 式	歩A 当たり算出
	旅費交通費 (設計外業宿泊用) 乙地, ライトバン, 0.50日, 2日, 2時間, なし, 100km ≤ L (100km以上)			時間的制約: なし 夜間制約作業時間: 0.0 豪雪補正: なし 基本給時間: 8.0 深夜時間: 0.0	制約作業時間: 0.0 冬期補正: なし 亜熱帯補正: なし 超勤時間: 0.0	
	1) 宿泊地 2) 交通機関区分 3) 高速道路往復料金 (税別) 4) 鉄道往復料金[全員分合算] (税別) 5) バス往復料金[全員分合算] (税別) 6) 船舶往復料金[全員分合算] (税別) 7) 航空往復料金[全員分合算] (税別) 8) 往復移動日数 9) ライトバン使用日数 10) 時間区分 11) 補正区分 12) 技師長外業日数 13) 主任技師外業日数 14) 技師A外業日数 15) 技師B外業日数 16) 技師C外業日数 17) 技術員外業日数 18) 往復移動距離区分	乙地 ライトバン 7,291円 0円 0円 0円 0円 0.50日 2日 2時間 なし 0.000日 0.000日 0.750日 0.750日 0.750日 0.000日 100km ≤ L (100km以上)				
P54203	設計用技師 (A) 日当 消費税抜き	2.000	人	1,000	2,000	
P54204	設計用技師 (B) 日当 消費税抜き	2.000	人	1,000	2,000	
P54205	設計用技師 (C) 日当 消費税抜き	2.000	人	1,000	2,000	
P54003	設計用技師 (A) 宿泊費 (乙地) 消費税抜き (6級相当)	1.000	人	8,909	8,909	
P54004	設計用技師 (B) 宿泊費 (乙地) 消費税抜き (4級相当)	1.000	人	8,909	8,909	
P54005	設計用技師 (C) 宿泊費 (乙地) 消費税抜き (3級相当)	1.000	人	8,909	8,909	
P54301	高速道路等料金 消費税抜き	1.000	式	7,291	7,291	
M28121	ライトバン[ガソリンエンジン・二輪駆動] 乗車定員5名 排気量1.5L	2.000	日	1,650	3,300	
P34001	ガソリン J I S 2号 レギュラースタンド	10.800	L	173	1,868	
	合計				45,186	算出数量 1.000 式
	単価		式		45,186	
	*** S単- 18号 ***					

事業名	駅館川農地整備事業
業務名	環境配慮検討業務

業務別業務名: 環境配慮検討業務

コード	名称	数量	単位	単価	金額	備考
S63017	旅費交通費 (設計外業宿泊用)		式		1.000 式	歩A 当たり算出
	旅費交通費 (設計外業宿泊用) 乙地, ライトバン, 0.50日, 2日, 2時間, なし, 100km ≤ L (100km以上)			時間的制約: なし 夜間制約作業時間: 0.0		制約作業時間: 0.0 冬期補正: なし
	1) 宿泊地			乙地		豪雪補正: なし 亜熱帯補正: なし
	2) 交通機関区分			ライトバン		基本給時間: 8.0 超勤時間: 0.0
	3) 高速道路往復料金 (税別)			7,291円		
	4) 鉄道往復料金 [全員分合算] (税別)			0円		
	5) バス往復料金 [全員分合算] (税別)			0円		
	6) 船舶往復料金 [全員分合算] (税別)			0円		
	7) 航空往復料金 [全員分合算] (税別)			0円		
	8) 往復移動日数			0.50日		
	9) ライトバン使用日数			2日		
	10) 時間区分			2時間		
	11) 補正区分			なし		
	12) 技師長外業日数			0.000日		
	13) 主任技師外業日数			0.000日		
	14) 技師A外業日数			0.600日		
	15) 技師B外業日数			0.600日		
	16) 技師C外業日数			0.000日		
	17) 技術員外業日数			0.000日		
	18) 往復移動距離区分			100km ≤ L (100km以上)		
P54203	設計用技師 (A) 日当 消費税抜き	2.000	人	1.000	2.000	
P54204	設計用技師 (B) 日当 消費税抜き	2.000	人	1.000	2.000	
P54003	設計用技師 (A) 宿泊費 (乙地) 消費税抜き (6級相当)	1.000	人	8.909	8.909	
P54004	設計用技師 (B) 宿泊費 (乙地) 消費税抜き (4級相当)	1.000	人	8.909	8.909	
P54301	高速道路等料金 消費税抜き	1.000	式	7.291	7.291	
M28121	ライトバン [ガソリンエンジン・二輪駆動] 乗車定員5名 排気量1.5L	2.000	日	1.650	3.300	
P34001	ガソリン J I S 2号 レギュラースタンド	10.800	L	173	1.868	
	合計				34.277	算出数量 1.000 式
	単価		式		34.277	
	*** S単- 19号 ***					
S63017	旅費交通費 (設計外業宿泊用)		式		1.000 式	歩A 当たり算出
	旅費交通費 (設計外業宿泊用) 乙地, ライトバン, 0.50日, 2日, 2時間, なし, 100km ≤ L (100km以上)			時間的制約: なし 夜間制約作業時間: 0.0		制約作業時間: 0.0 冬期補正: なし
	1) 宿泊地			乙地		豪雪補正: なし 亜熱帯補正: なし
	2) 交通機関区分			ライトバン		基本給時間: 8.0 超勤時間: 0.0
	3) 高速道路往復料金 (税別)			7,291円		
	4) 鉄道往復料金 [全員分合算] (税別)			0円		
	5) バス往復料金 [全員分合算] (税別)			0円		
	6) 船舶往復料金 [全員分合算] (税別)			0円		
	7) 航空往復料金 [全員分合算] (税別)			0円		
	8) 往復移動日数			0.50日		
	9) ライトバン使用日数			2日		
	10) 時間区分			2時間		
	11) 補正区分			なし		
	12) 技師長外業日数			0.000日		
	13) 主任技師外業日数			0.000日		
	14) 技師A外業日数			2.000日		
	15) 技師B外業日数			2.000日		
	16) 技師C外業日数			0.000日		
	17) 技術員外業日数			0.000日		
	18) 往復移動距離区分			100km ≤ L (100km以上)		
P54203	設計用技師 (A) 日当 消費税抜き	2.000	人	1.000	2.000	
P54204	設計用技師 (B) 日当 消費税抜き	2.000	人	1.000	2.000	
P54003	設計用技師 (A) 宿泊費 (乙地) 消費税抜き (6級相当)	1.000	人	8.909	8.909	
P54004	設計用技師 (B) 宿泊費 (乙地) 消費税抜き (4級相当)	1.000	人	8.909	8.909	
P54113	外業の滞在日額旅費 3級相当以上 宿泊現地到着の翌日より29日目まで	1.000	人	8.354	8.354	
P54113	外業の滞在日額旅費 3級相当以上 宿泊現地到着の翌日より29日目まで	1.000	人	8.354	8.354	
P54301	高速道路等料金 消費税抜き	1.000	式	7.291	7.291	
M28121	ライトバン [ガソリンエンジン・二輪駆動] 乗車定員5名 排気量1.5L	2.000	日	1.650	3.300	
P34001	ガソリン J I S 2号 レギュラースタンド	10.800	L	173	1.868	
	合計				50.985	算出数量 1.000 式

事業名	駅館川農地整備事業
業務名	環境配慮検討業務

業務別業務名: 環境配慮検討業務

コード	名称	数量	単位	単価	金額	備考
	単 価		式		50,985	
	*** S単- 20号 ***					
S63017	旅費交通費 (設計外業宿泊用)		式		1,000 式	歩A 当たり算出
	旅費交通費 (設計外業宿泊用) 乙地, ライトバン, 0.50日, 2日, 2時間, なし, 100km ≤ L (100km以上)			時間的制約: なし 夜間制約作業時間: 0.0	制約作業時間: 0.0 冬期補正: なし	
	1) 宿泊地	乙地		豪雪補正: なし	亜熱帯補正: なし	
	2) 交通機関区分	ライトバン		基本給時間: 8.0	超勤時間: 0.0	
	3) 高速道路往復料金 (税別)	7,291円		深夜時間: 0.0		
	4) 鉄道往復料金 [全員分合算] (税別)	0円				
	5) バス往復料金 [全員分合算] (税別)	0円				
	6) 船舶往復料金 [全員分合算] (税別)	0円				
	7) 航空往復料金 [全員分合算] (税別)	0円				
	8) 往復移動日数	0.50日				
	9) ライトバン使用日数	2日				
	10) 時間区分	2時間				
	11) 補正区分	なし				
	12) 技師長外業日数	0.000日				
	13) 主任技師外業日数	1.200日				
	14) 技師A外業日数	4.000日				
	15) 技師B外業日数	4.000日				
	16) 技師C外業日数	0.000日				
	17) 技術員外業日数	0.000日				
	18) 往復移動距離区分	100km ≤ L (100km以上)				
P54202	設計用主任技師日当 消費税抜き	2,000	人	1,182	2,364	
P54203	設計用技師 (A) 日当 消費税抜き	2,000	人	1,000	2,000	
P54204	設計用技師 (B) 日当 消費税抜き	2,000	人	1,000	2,000	
P54002	設計用主任技師宿泊費 (乙地) 消費税抜き (7級相当)	1,000	人	10,727	10,727	
P54003	設計用技師 (A) 宿泊費 (乙地) 消費税抜き (6級相当)	1,000	人	8,909	8,909	
P54004	設計用技師 (B) 宿泊費 (乙地) 消費税抜き (4級相当)	1,000	人	8,909	8,909	
P54113	外業の滞在日額旅費3級相当以上 宿泊現地到着の翌日より29日目まで	3,000	人	8,354	25,062	
P54113	外業の滞在日額旅費3級相当以上 宿泊現地到着の翌日より29日目まで	3,000	人	8,354	25,062	
P54301	高速道路等料金 消費税抜き	1,000	式	7,291	7,291	
M28121	ライトバン [ガソリンエンジン・二輪駆動] 乗車定員5名 排気量1.5L	2,000	日	1,650	3,300	
P34001	ガソリン J I S 2号 レギュラースタンド	10,800	L	173	1,868	
	合 計				97,492	算出数量 1,000 式
	単 価		式		97,492	
	*** S単- 21号 ***					
S63017	旅費交通費 (設計外業宿泊用)		式		1,000 式	歩A 当たり算出
	旅費交通費 (設計外業宿泊用) 乙地, ライトバン, 0.50日, 2日, 2時間, なし, 100km ≤ L (100km以上)			時間的制約: なし 夜間制約作業時間: 0.0	制約作業時間: 0.0 冬期補正: なし	
	1) 宿泊地	乙地		豪雪補正: なし	亜熱帯補正: なし	
	2) 交通機関区分	ライトバン		基本給時間: 8.0	超勤時間: 0.0	
	3) 高速道路往復料金 (税別)	7,291円		深夜時間: 0.0		
	4) 鉄道往復料金 [全員分合算] (税別)	0円				
	5) バス往復料金 [全員分合算] (税別)	0円				
	6) 船舶往復料金 [全員分合算] (税別)	0円				
	7) 航空往復料金 [全員分合算] (税別)	0円				
	8) 往復移動日数	0.50日				
	9) ライトバン使用日数	2日				
	10) 時間区分	2時間				
	11) 補正区分	なし				
	12) 技師長外業日数	0.000日				
	13) 主任技師外業日数	1.000日				
	14) 技師A外業日数	1.000日				
	15) 技師B外業日数	1.000日				
	16) 技師C外業日数	0.000日				
	17) 技術員外業日数	0.000日				
	18) 往復移動距離区分	100km ≤ L (100km以上)				
P54202	設計用主任技師日当 消費税抜き	2,000	人	1,182	2,364	
P54203	設計用技師 (A) 日当 消費税抜き	2,000	人	1,000	2,000	
P54204	設計用技師 (B) 日当 消費税抜き	2,000	人	1,000	2,000	

事業名	駅館川農地整備事業
業務名	環境配慮検討業務

業務別業務名: 環境配慮検討業務

コード	名称	数量	単位	単価	金額	備考
P54002	設計用主任技師宿泊費 (乙地)消費税抜き(7級相当)	1.000	人	10,727	10,727	
P54003	設計用技師(A)宿泊費 (乙地)消費税抜き(6級相当)	1.000	人	8,909	8,909	
P54004	設計用技師(B)宿泊費 (乙地)消費税抜き(4級相当)	1.000	人	8,909	8,909	
P54301	高速道路等料金 消費税抜き	1.000	式	7,291	7,291	
M28121	ライトバン[カワサキエンジン・二輪駆動] 乗車定員5名 排気量1.5L	2.000	日	1,650	3,300	
P34001	ガソリン J I S 2号 レギュラースタンド	10.800	L	173	1,868	
	合計				47,368	算出数量 1.000 式
	単価		式		47,368	
	*** S単- 22号 ***					
S63018	旅費交通費(設計外業日雇用)		式		1,000	歩A 当たり算出
	旅費交通費(設計外業日雇用) ライトバン,1日,2時間					時間的制約:なし 夜間制約作業時間:0.0 制約作業時間:0.0 冬季補正:なし
	1)交通機関区分	ライトバン				豪雪補正:なし 亜熱帯補正:なし
	2)高速道路往復料金(税別)	7,945円				基本給時間:8.0 超勤時間:0.0
	3)鉄道往復1人当料金(税別)	0円				深夜時間:0.0
	4)バス往復1人当料金(税別)	0円				
	5)船舶往復1人当料金(税別)	0円				
	6)航空往復1人当料金(税別)	0円				
	7)ライトバン使用日数の入力	1日				
	8)時間区分	2時間				
	9)設計用技師長外業日数	0.000日				
	10)設計用主任技師外業日数	0.000日				
	11)設計用技師A外業日数	0.250日				
	12)設計用技師B外業日数	0.000日				
	13)設計用技師C外業日数	0.000日				
	14)設計用技術員外業日数	0.000日				
P54301	高速道路等料金 消費税抜き	1.000	式	7,945	7,945	
M28121	ライトバン[カワサキエンジン・二輪駆動] 乗車定員5名 排気量1.5L	1.000	日	1,650	1,650	
P34001	ガソリン J I S 2号 レギュラースタンド	5.400	L	173	934	
	合計				10,529	算出数量 1.000 式
	単価		式		10,529	
	*** S単- 23号 ***					
S63023	電子納品版業務報告書作成		式		1,000	歩A 当たり算出
	電子納品版業務報告書作成 1, A-4, 400, 5cm, 0					時間的制約:なし 夜間制約作業時間:0.0 制約作業時間:0.0 冬季補正:なし
	1)報告書部数(部)	1.000				豪雪補正:なし 亜熱帯補正:なし
	2)規格区分	A-4				基本給時間:8.0 超勤時間:0.0
	3)枚数区分(枚)	400				深夜時間:0.0
	4)厚さ区分	5cm				
	5)CD-R枚数(枚)	0.000				
P43406	報告書焼付代(コピー) A-4以下 400枚	1.000	部	5,400	5,400	
P43542	簡易加除式ファイル A4縦型幅5cm(チューブ・パイプファイル)	1.000	冊	591	591	
P43602	C D-R C D-R(記録面色素フタロシアニン)700MB	0.000	枚	47	0	
	合計				5,991	算出数量 1.000 式
	単価		式		5,991	
	*** S単- 24号 ***					
S63023	電子納品版業務報告書作成		式		1,000	歩A 当たり算出
	電子納品版業務報告書作成 0, A-4, 400, 5cm, 1					時間的制約:なし 夜間制約作業時間:0.0 制約作業時間:0.0 冬季補正:なし
	1)報告書部数(部)	0.000				豪雪補正:なし 亜熱帯補正:なし
	2)規格区分	A-4				基本給時間:8.0 超勤時間:0.0
	3)枚数区分(枚)	400				深夜時間:0.0
	4)厚さ区分	5cm				
	5)CD-R枚数(枚)	1.000				

事業名	駅館川農地整備事業
業務名	環境配慮検討業務

業務別業務名:環境配慮検討業務

コード	名称(規格)	数量	単位	単価	金額	備考
	*** T単-1号 ***					
T00001	設計基準日額		回		1,000	歩A 当たり算出
	モニタリング調査(施設)					
S02115	技師(A)	0.500	人	59,600	29,800	S単 1号
S02115	技師(B)	0.500	人	48,500	24,250	S単 2号
S02115	技師(C)	0.500	人	40,300	20,150	S単 3号
	合計				74,200	算出数量 1.000 回
	単価		回		74,200	
	*** T単-2号 ***					
T00002	設計基準日額		回		1,000	歩A 当たり算出
	環境配慮検討会出席					
S02115	主任技師	0.500	人	66,900	33,450	S単 4号
S02115	技師(A)	0.500	人	59,600	29,800	S単 1号
S02115	技師(B)	0.500	人	48,500	24,250	S単 2号
	合計				87,500	算出数量 1.000 回
	単価		回		87,500	
	*** T単-3号 ***					
T00003	設計基準日額		回		1,000	歩A 当たり算出
	環境配慮検討会委員への事前説明					
S02115	技師(A)	0.500	人	59,600	29,800	S単 1号
	合計				29,800	算出数量 1.000 回
	単価		回		29,800	
	*** T単-4号 ***					
T00004	公表用成果物作成		業務		1,000	歩A 当たり算出
	公表用成果物作成	1.000	式	18,050	18,050	S単 6号
S63023	電子納品版業務報告書作成 0, A-4, 400, 5cm, 1	1.000	式	47	47	S単 24号
	合計				18,097	算出数量 1.000 業務
	単価		業務		18,097	
	*** T単-5号 ***					
T00005	検討会経費		回		1,000	歩A 当たり算出
	謝金(委員長1名、委員6名)					
P96001	委員会等出席手当 委員長	1.000	人	9,363	9,363	
P96002	委員会等出席手当 委員	6.000	人	7,181	43,086	
	合計				52,449	算出数量 1.000 回
	単価		回		52,449	
	*** T単-6号 ***					
T00006	設計基準日額		回		1,000	歩A 当たり算出

令和7年度 駅館川農地整備事業

環境配慮検討業務

特 別 仕 様 書

九 州 農 政 局

駅館川農地整備事業所

第1章 総 則

(適用範囲)

第1-1条

令和7年度駅館川農地整備事業 環境配慮検討業務の施行にあたっては、農林水産省農村振興局制定「設計業務共通仕様書」(以下「共通仕様書」という。)によるほか、同仕様書に対する特記及び追加事項は、この特別仕様書によるものとする。

(目的)

第1-2条

本業務は、駅館川農地整備事業の環境配慮計画に基づき、工事実施中及び工事実施後のモニタリング調査を行い、環境配慮対策の効果を検証する。

(場所)

第1-3条

本業務の対象地域は、大分県宇佐市安心院町地内で別添位置図に示すとおりである。

(一般事項)

第1-4条

業務請負契約書及び共通仕様書に示す以外の一般事項は、次のとおりである。

1. 受注者は常に業務内容を把握し、業務期間中であっても監督職員が資料の提出を求めたときは、速やかにこれに応じるものとする。
2. 現地調査が必要な場合、事前に監督職員と打ち合わせを行い、承諾を得るものとする。

(低入札価格契約における第三者照査)

第1-5条

1. 予算決算及び会計令(以下、「予決令」という。)第85条の基準に基づく価格(以下、「調査基準価格」という。)を下回る価格で契約した場合においては、受注者は「業務請負契約書第11条照査技術者」及び「共通仕様書第1-7条照査技術者及び照査の実施」については、受注者が自ら行う照査とは別に受注者の責任において共通仕様書等を基本とする第三者の照査(以下、「第三者照査という。’)を実施しなければならない。
2. 第三者照査の企業に要求される資格
 - (1) 予決令第98条において準用する予決令第70条及び第71条の規定に該当していないこと。
 - (2) 九州農政局において、令和5・6年度の一般競争参加資格の認定を受けていること。
 - (3) 九州農政局長から、建設コンサルタント業務等に関し指名停止を受けている期間中でないこと。
 - (4) 共通仕様書第1-30条守秘義務を遵守できるものであること。
 - (5) 中立的、公平な立場で照査が可能な者であること。なお、第三者照査を実施するものは受注者との関係において、以下の基準のいずれかに該当する関係がないこと。

ア 資本関係

- (ア) 親会社と子会社の関係にある
- (イ) 親会社と同じくする子会社同士の関係にある

イ 人的関係

- (ア) 一方の会社の役員が、他方の会社役員を現に兼ねている

3. 第三者照査を行う照査技術者に要求される資格
第三者照査を行う照査技術者は、受注者が配置する照査技術者と同等の能力と経験を有する以下のものであること。
 - 照査技術者と同等の同種又は類似業務実績を有する者
 - 照査技術者と同等の技術者資格を有する者
4. 照査技術者の通知
受注者は、自ら行う照査の他に、第三者照査を行う照査技術者を定め発注者に通知するものとする。
5. 照査計画
受注者は、第3者の照査方法については、自ら行う照査とあわせて業務計画書に照査計画として、具体的な照査時期、照査事項等について定めなければならない。
また、照査結果及び照査状況については、その都度監督職員に報告しなければならない。
6. 報告書原稿作成段階時打合せへの立会い
特別仕様書第4-1条業務打合せに示す打合せのうち、報告書原稿作成段階での打合せ時には、第三者照査を行う照査技術者も立ち会うものとする。
7. 第三者照査の照査技術者の AGRIS 登録
共通仕様書第1-12条の農業農村整備事業測量調査設計業務実績情報サービス（AGRIS）の登録に当たっては、第三者照査を行った照査技術者の実績登録は認めない。
8. 契約不適合責任
引き渡された成果物が種類又は品質に関して契約の内容に適合しないものであるときは、業務請負契約書第41条のとおり、受注者に対し、成果物の修補又は代替物の引渡しによる履行の追完を請求できるものであり、第三者照査を実施したものが責任を負うものではない。

（履行確実性評価の達成状況の確認）

第1-6条

本業務の受注にあたり、調査基準価格を下回る金額で受注した場合には、履行確実性評価の審査で提出した追加資料について、業務実施状況を踏まえた実施額に修正し、これを裏付ける資料とともに、業務完了検査時に提出するものとする。その上で、提出された資料をもとに以下の内容について履行確実性評価の達成状況を確認し、その結果を業務成績に反映させるものとする。

なお、業務完了検査時まで提出されない場合には以降の提出を受け付けず、業務成績評定に厳格に反映させるものとする。

- (1) 審査項目 a) ～ c) において、審査時に比較して正当な理由なく必要額を下回った場合
- (2) 審査項目 d) において、審査時に比較して正当な理由なく再委託が下回った場合
- (3) その他、業務計画書等に示された、実施体制、実施手順、工程計画が正当な理由なく異なる等、業務実施体制に関する問題が生じた場合
- (4) 業務成果品のミス、不備 等

(管理技術者)

第 1-7 条

1. 管理技術者は、共通仕様書第 1-6 条第 3 項によるものとし、農業土木技術管理士以外の資格に係る該当する技術部門・選択科目は次のとおりである。

資 格	技術部門	選 択 科 目
技術士	総合技術監理	農業－農業農村工学、農業－農業土木、農業－農村地域・資源計画、農業－農村環境、建設－建設環境、環境－環境保全計画、環境－自然環境保全、環境－環境影響評価
	農 業	農業農村工学、農業土木、農村地域・資源計画、農村環境
	建 設	建設環境
	環 境	環境保全計画、自然環境保全、環境影響評価
シビルコンサルティングマネージャー	建設環境	
博士	農学、農業経営学	

(照査技術者)

第 1-8 条

1. 照査技術者は、共通仕様書第 1-7 条第 2 項によるものとし、農業土木技術管理士以外の資格に係る該当する技術部門・選択科目は次のとおりである。

資 格	技術部門	選 択 科 目
技術士	総合技術監理	農業－農村環境、農業－農業農村工学、建設－建設環境、環境－環境保全計画、環境－自然環境保全、環境－環境影響評価
	農 業	農村環境又は農業農村工学
	建 設	建設環境
	環 境	環境保全計画、自然環境保全、環境影響評価
シビルコンサルティングマネージャー	建設環境	
博士	農学、農業経営学	

2. 本業務における照査は、「設計業務照査の手引書（案）」（以下「照査手引書」という。）に基づき実施する。

また、「照査手引書」に基づく照査により作成した資料は、共通仕様書第 1-7 条第 5 項に規定する報告書に含めて提出するものとする。

3. 当該業務の中で照査技術者は、管理技術者を兼務することはできない。

(担当技術者)

第 1-9 条

- 1 担当技術者は、共通仕様書第 1-8 条によるものとする。

(配置技術者の確認)

第1-10条

共通仕様書第1-11条における業務組織計画の作成及び設計業務 共通仕様書第1-12条に基づく技術者情報の登録にあたっては、次によるものとする。

- 1 受注者は、業務計画書の業務組織計画に配置技術者の所属・役職及び担当する分担業務を明確に記載するものとする。なお、変更業務計画書において、業務組織計画を変更する際も同様とする。
- 2 農業農村整備事業測量調査設計情報サービスへの技術者情報の登録は、業務計画書の業務組織計画において位置づけられた技術者を登録対象とし、事前に監督職員の承諾を得るものとする。

第2章 作業条件

(参考図書)

第2-1条

環境配慮計画策定の参考にする図書は、共通仕様書第2-1条によるほか次によるものとする。

番号	名 称	発行所	発行(改訂)等 年月
1	環境との調和に配慮した事業実施のための調査計画・設計の技術指針 http://www.maff.go.jp/j/nousin/keityo/kankyo/kankyoushishin.html	農林水産省 農村振興局	平成27年5月
2	環境省 レッドデータリスト・レッドデータブック		最新のものを 使用のこと
3	レッドデータブックおおいた2011	大分県	平成23年

(貸与資料等)

第2-2条

貸与資料は、次のとおりである。

分 類	貸 与 資 料	数 量
関係資料	国営緊急農地再編事業 駅館川地区 環境との調和への配慮に関する計画 (H25.8)	一式
関係資料	令和4年度駅館川農地整備事業 環境配慮計画検討業務 報告書	一式
関係資料	令和5年度駅館川農地整備事業 環境配慮検討業務 報告書	一式
関係資料	令和6年度駅館川農地整備事業 環境配慮検討業務 報告書	一式
その他	業務遂行に必要な資料	一式

(参考図書及び貸与資料の取扱い)

第2-3条

第2-1条、第2-2条に示す参考図書及び貸与資料の取扱いは次のとおりとする。

1. 参考図書及び貸与資料の記載事項に相互に矛盾がある場合、又は解釈に疑義が生じた場合は、監督職員と協議するものとする。
2. 参考図書は、作業時点の最新版を用い設計作業中に改訂された場合には、監督職員と協議するものとする。
3. 貸与資料は、原則として初回打合せ時に一括貸与するものとし、監督職員の請求があった場合のほか完了検査時に一括返納しなければならない。

(調査員)

第2-4条

調査員は、各調査を的確に実施することのできる知識と経験を有する者でなければならない。また、受注者は初回打合せ時に調査員名簿を作成し、監督職員に提出するものとする。

(調査実施計画書の提出)

第2-5条

各調査立ち入り前に調査員の氏名を記載した調査実施計画書を提出し、監督職員の承認を受けなければならない。なお、調査実施計画書の様式については、監督職員と協議するものとする。

第3章 作業内容

(作業内容)

第3-1条

この業務における作業項目及び内容は次のとおりとする。

なお、詳細な作業項目及び作業内容は、別紙【作業項目内訳表】に示すものとする。

作業項目	数量	備考
1. 環境配慮対策後モニタリング	一式	
2. 工事時監視モニタリング	一式	
3. 環境配慮検討会の開催 (資料作成も含む)	一式	
4. 照査	一式	
5. 点検とりまとめ	一式	

(作業条件)

第3-2条

環境配慮検討会への出席者は植物、鳥類等の有識者の7名を予定しており、運営等(出席者への謝金及び交通費)に係る費用については、本業務において負担するものとするが、⑦に該当する委員についてはWebでの参加を想定しているため、旅費の支払いは行わないものとする。

各委員の所在地(旅費算定上の起点)は以下を想定している。

①大分県大分市高崎②大分県大分市大字曲③大分県別府市野田④大分県宇佐市安心院町八畑⑤大分県高崎山下海岸⑥大分県杵築市山香町大字日指⑦宮崎県宮崎市学園木花台西

受注者は農業土木及び自然環境保全の専門知識を有するスタッフを2名以上、検討会に出席させなければならない。

(作業の留意点)

第3-3条

1. 第2-1条、第2-2条及び共通仕様書に示す参考図書、貸与資料や受注者が有する資料等を参考にした場合は、その出典を明示するものとする。

第4章 打合せ

(打合せ)

第4-1条

共通仕様書第1-10条による打合せについては、主として次の段階で行うものとする。

打合せはweb会議により実施するものとし、対面による打合せが必要な場合は監督職員と協議するものとする。

また、初回及び最終回の打合せには管理技術者が出席するものとする。

初回 作業着手の段階

第2回 中間打合せ（第1回検討会資料作成段階）

最終回 報告書原稿作成段階

なお、業務を適正かつ円滑に実施するために、受注者の業務担当は、業務打合せ記録簿を作成し、その都度内容について、監督職員と相互に確認するものとする。

第5章 成果物

(成果物)

第5-1条

成果物を共通仕様書(設)第1章第1-17条に基づき作成し、次のものを提出しなければならない。

- 1 成果物の電子媒体(CD-R若しくはDVD-R) 正副2部
- 2 成果物の出力 1部(電子媒体の出力、市販のファイル綴じで可)

(開示用成果物の作成及び提出)

第5-2条

第5-1条に記載している成果物(PDFファイル)に含まれる行政機関の保有する情報の公開に関する法律における「不開示情報」に該当する情報について、システムの編集機能により、その箇所を黒塗りにする措置を行い、提出しなければならない。

1. 開示用成果物の電子媒体(CD-R若しくはDVD-R) 1部

(成果物の提出先)

第5-3条

成果物の提出先は、次のとおりとする。

大分県宇佐市大字石田43-1

九州農政局 駅館川農地整備事業所

第6章 契約変更

(契約変更)

第6-1条

業務請負契約書第17条から第20条に規定する発注者と受注者による協議事項は、次のとおりとする。

1. 第3章に示す「作業内容」に変更が生じた場合。
2. 第4-1条に示す「打合せ」に変更が生じた場合。
3. 第5-1条に示す「成果物の提出」に変更が生じた場合。
4. 履行期間の変更が生じた場合。
5. その他

第7章 業務管理

(情報共有システム)

第7-1条

1. 本業務は、受発注者間の情報を電子的に交換・共有することにより業務の効率化を図る情報共有システムの対象業務である。
2. 情報共有システムは、別添「工事及び業務の情報共有システム活用要領」（Web サイト参照）によるものとする。
3. 受注者は、発注者から技術上の問題の把握、利用にあたっての評価を行うために聞き取り調査等を求められた場合、これらに協力しなければならない。

第8章 定めなき事項

(定めなき事項)

第8-1条

この特別仕様書に定めなき事項又はこの業務の実施に当たり疑義が生じた場合は、必要に応じて監督職員と協議するものとする。

【作業項目内訳表 環境配慮検討】

作業項目	作業内容	作業実施欄	備考
1 環境配慮対策後モニタリング			
1-1 環境配慮対策後モニタリング（施設）	塔尾1工区（縦型スロープ水路工）は夏季及び冬季に、古川工区（ビオトープ）、釜ノロ1工区（スロープ付き集水桝）は夏季に、環境配慮対策後のモニタリング調査を行い、調査結果を調査地点や調査日ごとに図表等に整理するとともに、実施した環境配慮対策を評価し併せて考察を行う。なお、詳細な調査時期や調査対象種等については監督職員と協議し決定する。	○	
1-2 環境配慮対策後モニタリング（植物）	板場3工区（キンラン）、平山工区（キンラン）は春季に、釜ノロ1工区（ミズマツバ、ヒメミズワラビ、キクモ、ミズオオバコ）は秋季に移植した植物の活着状況を調査し、調査結果を調査地点や調査日ごとに図表等に整理するとともに考察を行う。なお、詳細な調査時期や調査対象種等については監督職員と協議し決定する。	○	
2 工事時監視モニタリング（サシバ）	板場3工区、釜ノロ3工区は、サシバの監視モニタリング調査を行う。調査は各工区2定点（各定点1人）とし、4月～7月の間に各月2日間とする。	○	
3 環境配慮検討会の開催			
3-1 資料作成	環境配慮検討会（以下「検討会」という。）資料を事前に監督職員と協議して作成するものとする。	○	
3-2 環境配慮検討会委員長への事前説明	環境配慮検討会に係る事前説明を実施する。	○	歩掛見積対象外
3-3 環境配慮検討会への出席	検討会は、年1回開催する。（なお、検討会は、室内での協議と併せて、現地視察を行うものとする。）	○	
3-4 検討結果のとりまとめ	検討会の結果をとりまとめ、議事録及び要旨を作成するとともに、検討会で出された意見について、対応方針（案）を作成する。	○	
4 照査	照査計画に基づき、業務の節目毎に照査を実施し、照査報告書の作成を行う。	○	
5 点検とりまとめ	業務内容の点検・とりまとめを行い、業務報告書の作成を行う。	○	

(別添)

1-1 環境配慮モニタリング（施設）実施時期及び数量

工区	対象施設	モニタリング実施時期				数量
		春季	夏季	秋季	冬季	
塔尾1工区	縦型スロープ水路工	—	○	—	○	2回
古川工区	ビオトープ	—	○	—	—	1回
釜ノ口1工区	スロープ付集水柵	—	○	—	—	1回
計		—	3回	—	1回	4回

1-2 環境配慮モニタリング（植物）実施時期及び数量

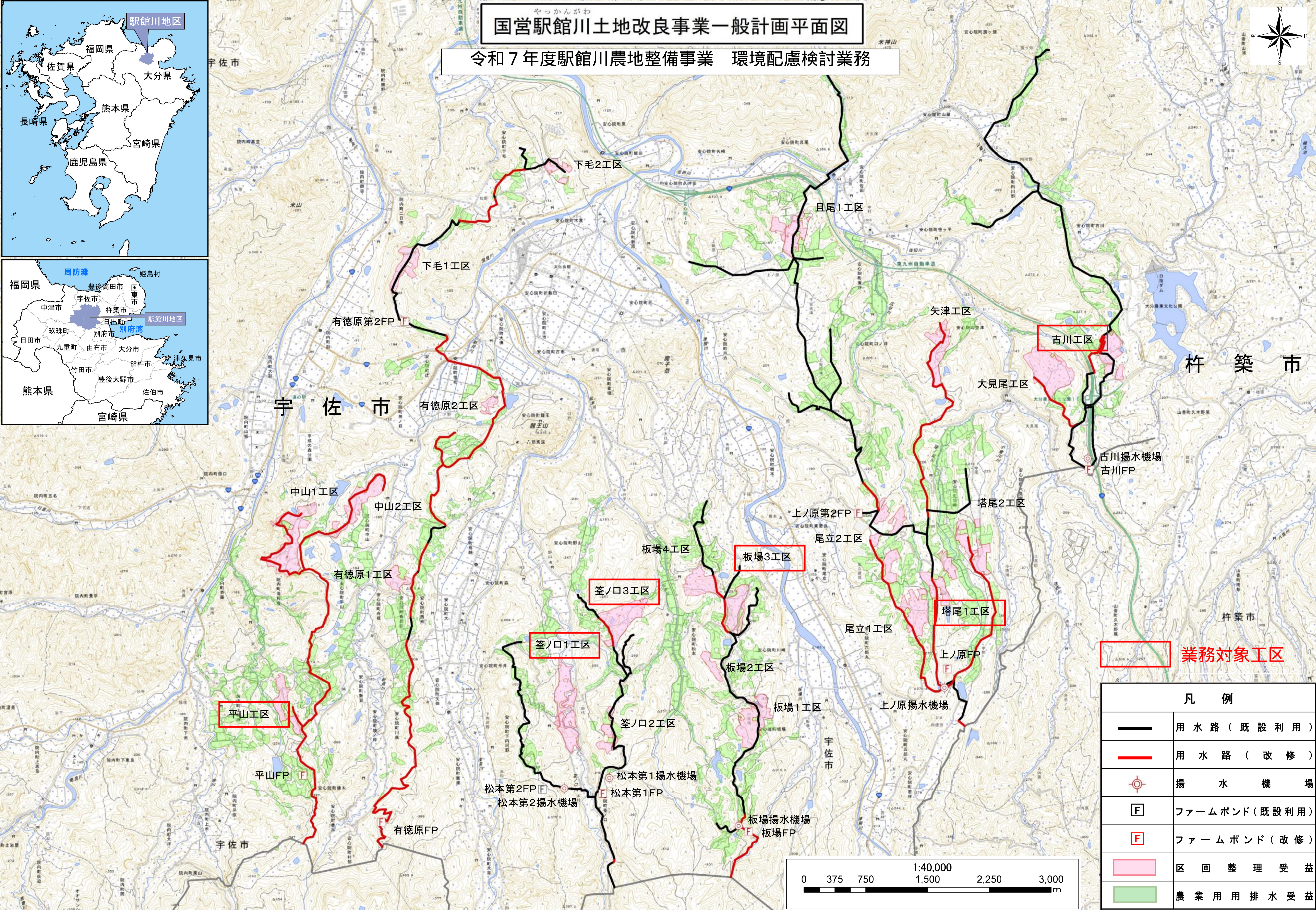
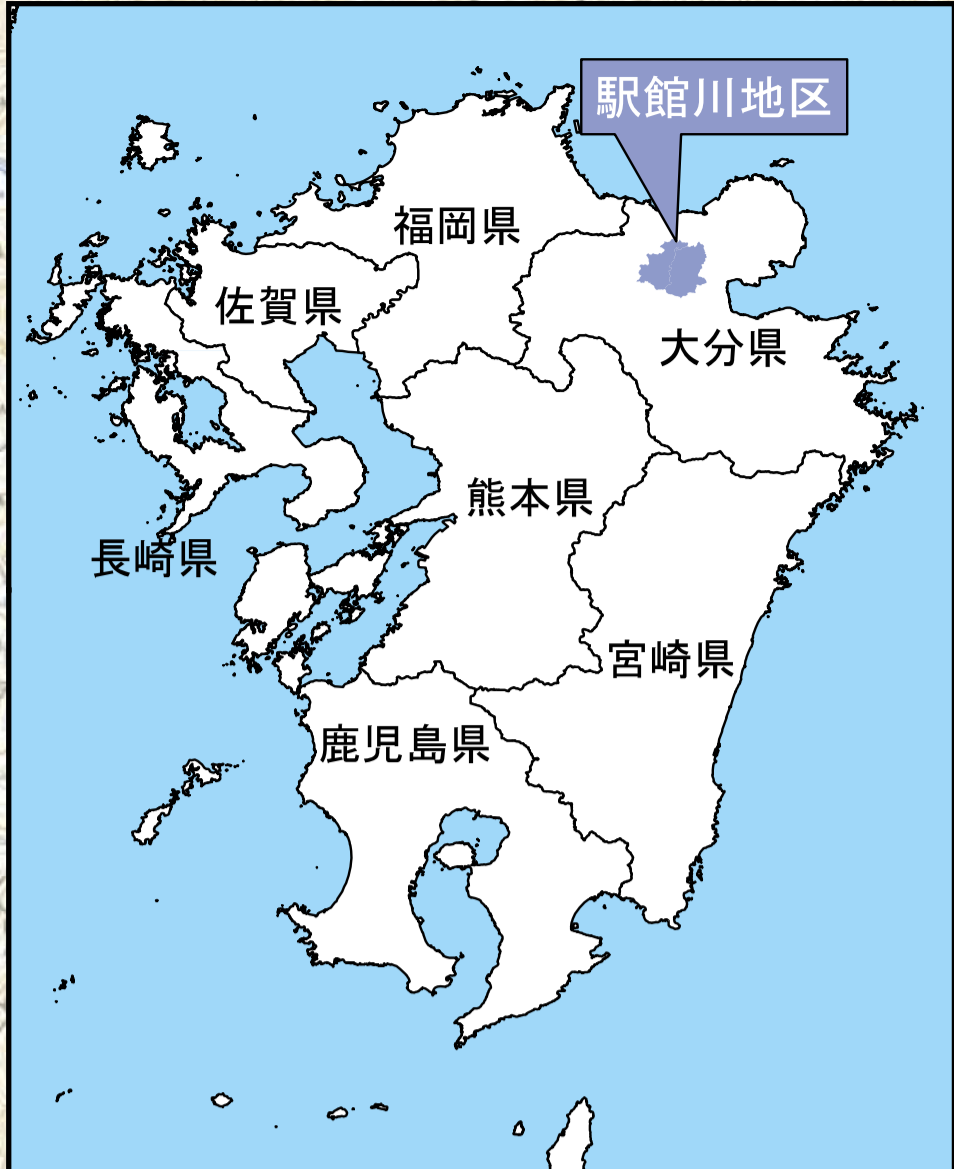
工区	対象植物	モニタリング実施時期				数量
		春季	夏季	秋季	冬季	
板場3工区	キンラン	○	—	—	—	1回
平山工区	キンラン	○	—	—	—	1回
釜ノ口1工区	ミズマツバ ヒメミズワラビ キクモ ミズオオバコ	—	—	○	—	1回
計		2回	—	1回	—	3回

2 工事時監視モニタリング（サシバ）実施時期及び数量

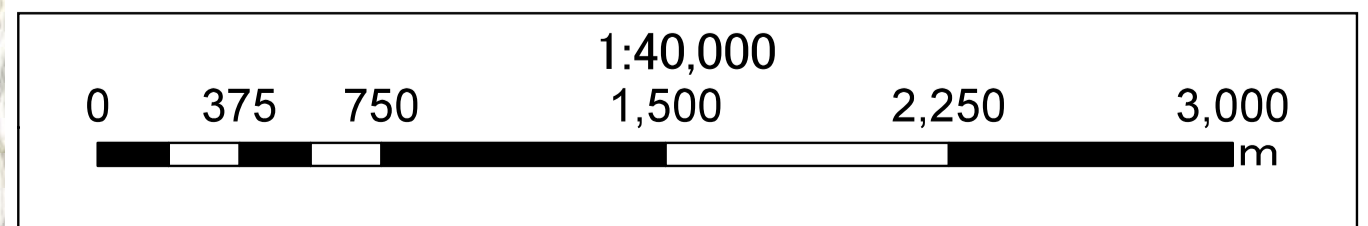
工区	対象猛禽類	モニタリング実施時期				数量
		4月	5月	6月	7月	
板場3工区	サシバ	○	○	○	○	4回
釜ノ口3工区	サシバ	○	○	○	○	4回
計		2回	2回	2回	2回	8回

やっかんがわ
国営駅館川土地改良事業一般計画平面図

令和7年度駅館川農地整備事業 環境配慮検討業務



凡 例	
	用水路（既設利用）
	用水路（改修）
	揚 水 機 場
	ファームポンド（既設利用）
	ファームポンド（改修）
	区 画 整 理 受 益
	農 業 用 用 排 水 受 益



この地図は、国土地理院長の承認を得て、同院発行の電子地形図25000を複製したものである。（承認番号 R4JHF 436）
 承認を得て作成した複製品を第三者がさらに複製する場合には、国土地理院の長の承認を得なければならない。