



誰もが住んでみたい村に
農業農村整備

令和7年度

駅館川農地整備事業

板場3工区他区画整理検討業務

積算書

(当初)

九州農政局
駅館川農地整備事業所

事業名	駅館川農地整備事業
業務名	板場3工区他区画整理検討業務

コード	名称(規格)	数量	単位	単価	金額	備考
S02115	*** S単 - 1号 *** 主任技師 主任技師		人	66,900		歩A・単A
S02115	*** S単 - 2号 *** 技師(A) 技師(A)		人	59,600		歩A・単A
S02115	*** S単 - 3号 *** 技師(B) 技師(B)		人	48,500		歩A・単A
S02115	*** S単 - 4号 *** 技師(C) 技師(C)		人	40,300		歩A・単A
S63007	*** S単 - 5号 *** 板場3工区 設計労務(直接人件費外業)		式	2,389,930		歩A・単A
S63007	*** S単 - 6号 *** 釜ノ口1工区 設計労務(直接人件費外業)		式	952,870		歩A・単A
S63007	*** S単 - 7号 *** 釜ノ口3工区 設計労務(直接人件費外業)		式	1,531,440		歩A・単A
S63007	*** S単 - 8号 *** 下毛1工区 設計労務(直接人件費外業)		式	2,342,660		歩A・単A
S63007	*** S単 - 9号 *** 中山1工区(区画整理修正設計) 設計労務(直接人件費外業)		式	1,850,560		歩A・単A
S63007	*** S単 - 10号 *** 中山1工区(地区外排水路検討) 設計労務(直接人件費外業)		式	2,231,390		歩A・単A
S63010	*** S単 - 11号 *** 打合せ(設計業務基準日額) 打合せ(設計業務基準日額) 一般工種,着手前・最終,1.00人,1.00人,0.00人,0.00人,0.5日,0.5日		回	126,500		歩A・単A
S63010	*** S単 - 12号 *** 打合せ(設計業務基準日額) 打合せ(設計業務基準日額) 一般工種,中間,0.00人,1.00人,1.00人,0.00人,0.5日,0日		回	54,050		歩A・単A
S63011	*** S単 - 13号 *** 打合せ(設計旅費・交通費) 打合せ(設計旅費・交通費) 一般工種・解析等調査業務,着手前・最終,通勤により打合せ,ライトバン,1日,4時間		回	11,021		歩A・単A
S63018	*** S単 - 14号 *** 旅費交通費(設計外業日帰用) 旅費交通費(設計外業日帰用) ライトバン,2日,4時間		式	22,044		歩A・単A
S63023	*** S単 - 15号 *** 電子納品版業務報告書作成 電子納品版業務報告書作成 1, A - 4,500,8cm,1		式	7,492		歩A・単A
T00002	*** T単 - 1号 *** 基準日額【現地調査】		式	107,650		歩A・単A

事業名	駅館川農地整備事業
業務名	板場3工区他区画整理検討業務

コード	名称	数量	単位	単価	金額	備考
*** S単 - 1号 ***						
S02115	主任技師		人		1,000	歩A 当たり算出
	主任技師			時間的制約:なし 夜間制約作業時間:0.0	制約作業時間:0.0 冬期補正:なし	
	1)労務コード 2)労務単価算定区分	R04003 基(D2)		豪雪補正:なし 基本給時間:8.0 深夜時間:0.0	亜熱帯補正:なし 超勤時間:0.0	
R04003	主任技師	1.000	人	66,900	66,900	
	合計				66,900	算出数量 1.000 人
	単価				66,900	
*** S単 - 2号 ***						
S02115	技師(A)		人		1,000	歩A 当たり算出
	技師(A)			時間的制約:なし 夜間制約作業時間:0.0	制約作業時間:0.0 冬期補正:なし	
	1)労務コード 2)労務単価算定区分	R04004 基(D2)		豪雪補正:なし 基本給時間:8.0 深夜時間:0.0	亜熱帯補正:なし 超勤時間:0.0	
R04004	技師(A)	1.000	人	59,600	59,600	
	合計				59,600	算出数量 1.000 人
	単価				59,600	
*** S単 - 3号 ***						
S02115	技師(B)		人		1,000	歩A 当たり算出
	技師(B)			時間的制約:なし 夜間制約作業時間:0.0	制約作業時間:0.0 冬期補正:なし	
	1)労務コード 2)労務単価算定区分	R04005 基(D2)		豪雪補正:なし 基本給時間:8.0 深夜時間:0.0	亜熱帯補正:なし 超勤時間:0.0	
R04005	技師(B)	1.000	人	48,500	48,500	
	合計				48,500	算出数量 1.000 人
	単価				48,500	
*** S単 - 4号 ***						
S02115	技師(C)		人		1,000	歩A 当たり算出
	技師(C)			時間的制約:なし 夜間制約作業時間:0.0	制約作業時間:0.0 冬期補正:なし	
	1)労務コード 2)労務単価算定区分	R04006 基(D2)		豪雪補正:なし 基本給時間:8.0 深夜時間:0.0	亜熱帯補正:なし 超勤時間:0.0	
R04006	技師(C)	1.000	人	40,300	40,300	
	合計				40,300	算出数量 1.000 人
	単価				40,300	
*** S単 - 5号 ***						
S63007	板場3工区		式		1,000	歩A 当たり算出
	設計労務(直接人件費外業)			時間的制約:なし 夜間制約作業時間:0.0	制約作業時間:0.0 冬期補正:なし	
	1)主任技術者の人数	0.00人		豪雪補正:なし	亜熱帯補正:なし	
	2)技師長的人数	0.00人		基本給時間:8.0	超勤時間:0.0	
	3)主任技師の人数	2.10人		深夜時間:0.0		
	4)技師Aの人数	6.20人				
	5)技師Bの人数	10.90人				
	6)技師Cの人数	16.60人				
	7)技術員の人数	18.90人				

事業名	駅館川農地整備事業
業務名	板場3工区他区画整理検討業務

コード	名称	数量	単位	単価	金額	備考
R04003	主任技師 外業	2.100	人	66,900	140,490	
R04004	技師(A) 外業	6.200	人	59,600	369,520	
R04005	技師(B) 外業	10.900	人	48,500	528,650	
R04006	技師(C) 外業	16.600	人	40,300	668,980	
R04007	技術員 外業	18.900	人	36,100	682,290	
	合計				2,389,930	算出数量 1.000 式
	単価		式		2,389,930	
	*** S単 - 6号 ***					
S63007	釜ノ口1工区		式		1.000 式	歩A 当たり算出
	設計労務(直接人件費外業)			時間的制約:なし 夜間制約作業時間:0.0 豪雪補正:なし 基本給時間:8.0 深夜時間:0.0	制約作業時間:0.0 冬期補正:なし 亜熱帯補正:なし 超勤時間:0.0	
	1)主任技術者の人数	0.00人				
	2)技師長の人数	0.00人				
	3)主任技師の人数	0.30人				
	4)技師Aの人数	4.30人				
	5)技師Bの人数	6.90人				
	6)技師Cの人数	4.90人				
	7)技術員の人数	4.00人				
R04003	主任技師 外業	0.300	人	66,900	20,070	
R04004	技師(A) 外業	4.300	人	59,600	256,280	
R04005	技師(B) 外業	6.900	人	48,500	334,650	
R04006	技師(C) 外業	4.900	人	40,300	197,470	
R04007	技術員 外業	4.000	人	36,100	144,400	
	合計				952,870	算出数量 1.000 式
	単価		式		952,870	
	*** S単 - 7号 ***					
S63007	釜ノ口3工区		式		1.000 式	歩A 当たり算出
	設計労務(直接人件費外業)			時間的制約:なし 夜間制約作業時間:0.0 豪雪補正:なし 基本給時間:8.0 深夜時間:0.0	制約作業時間:0.0 冬期補正:なし 亜熱帯補正:なし 超勤時間:0.0	
	1)主任技術者の人数	0.00人				
	2)技師長の人数	0.00人				
	3)主任技師の人数	0.70人				
	4)技師Aの人数	3.50人				
	5)技師Bの人数	8.40人				
	6)技師Cの人数	11.70人				
	7)技術員の人数	11.00人				
R04003	主任技師 外業	0.700	人	66,900	46,830	
R04004	技師(A) 外業	3.500	人	59,600	208,600	
R04005	技師(B) 外業	8.400	人	48,500	407,400	
R04006	技師(C) 外業	11.700	人	40,300	471,510	
R04007	技術員 外業	11.000	人	36,100	397,100	
	合計				1,531,440	算出数量 1.000 式
	単価		式		1,531,440	
	*** S単 - 8号 ***					
S63007	下毛1工区		式		1.000 式	歩A 当たり算出
	設計労務(直接人件費外業)			時間的制約:なし 夜間制約作業時間:0.0 豪雪補正:なし 基本給時間:8.0 深夜時間:0.0	制約作業時間:0.0 冬期補正:なし 亜熱帯補正:なし 超勤時間:0.0	
	1)主任技術者の人数	0.00人				
	2)技師長の人数	0.00人				
	3)主任技師の人数	0.70人				
	4)技師Aの人数	6.50人				

事業名	駅館川農地整備事業
業務名	板場3工区他区画整理検討業務

コード	名称	数量	単位	単価	金額	備考
	5)技師Bの人数	15.40人				
	6)技師Cの人数	14.40人				
	7)技術員の人数	16.10人				
R04003	主任技師 外業		0.700 人	66,900	46,830	
R04004	技師(A) 外業		6.500 人	59,600	387,400	
R04005	技師(B) 外業		15.400 人	48,500	746,900	
R04006	技師(C) 外業		14.400 人	40,300	580,320	
R04007	技術員 外業		16.100 人	36,100	581,210	
	合計				2,342,660	算出数量 1.000 式
	単価		式		2,342,660	
	*** S単 - 9号 ***					
S63007	中山1工区(区画整理修正設計)		式		1.000 式	歩A 当たり算出
	設計労務(直接人件費外業)			時間的制約:なし 夜間制約作業時間:0.0	制約作業時間:0.0 冬期補正:なし	
	1)主任技術者の人数	0.00人		豪雪補正:なし	亜熱帯補正:なし	
	2)技師長の人数	0.00人		基本給時間:8.0	超勤時間:0.0	
	3)主任技師の人数	0.60人		深夜時間:0.0		
	4)技師Aの人数	3.40人				
	5)技師Bの人数	7.20人				
	6)技師Cの人数	14.30人				
	7)技術員の人数	18.90人				
R04003	主任技師 外業		0.600 人	66,900	40,140	
R04004	技師(A) 外業		3.400 人	59,600	202,640	
R04005	技師(B) 外業		7.200 人	48,500	349,200	
R04006	技師(C) 外業		14.300 人	40,300	576,290	
R04007	技術員 外業		18.900 人	36,100	682,290	
	合計				1,850,560	算出数量 1.000 式
	単価		式		1,850,560	
	*** S単 - 10号 ***					
S63007	中山1工区(地区外排水路検討)		式		1.000 式	歩A 当たり算出
	設計労務(直接人件費外業)			時間的制約:なし 夜間制約作業時間:0.0	制約作業時間:0.0 冬期補正:なし	
	1)主任技術者の人数	0.00人		豪雪補正:なし	亜熱帯補正:なし	
	2)技師長の人数	0.00人		基本給時間:8.0	超勤時間:0.0	
	3)主任技師の人数	4.90人		深夜時間:0.0		
	4)技師Aの人数	10.60人				
	5)技師Bの人数	7.90人				
	6)技師Cの人数	9.60人				
	7)技術員の人数	13.90人				
R04003	主任技師 外業		4.900 人	66,900	327,810	
R04004	技師(A) 外業		10.600 人	59,600	631,760	
R04005	技師(B) 外業		7.900 人	48,500	383,150	
R04006	技師(C) 外業		9.600 人	40,300	386,880	
R04007	技術員 外業		13.900 人	36,100	501,790	
	合計				2,231,390	算出数量 1.000 式
	単価		式		2,231,390	
	*** S単 - 11号 ***					
S63010	打合せ(設計業務基準日額)		回		1.000 回	歩A 当たり算出
	打合せ(設計業務基準日額)			時間的制約:なし 夜間制約作業時間:0.0	制約作業時間:0.0 冬期補正:なし	
	一般工種,着手前・最終,1.00人,1.00人,0.00人,0.00人,0.5日,0.5					

事業名	駅館川農地整備事業
業務名	板場3工区他区画整理検討業務

コード	名称	数量	単位	単価	金額	備考
	日					
	1)設計工種	一般工種				
	2)打合せ	着手前・最終				
	3)設計用主任技師人数	1.00人				
	4)設計用技師(A)人数	1.00人				
	5)設計用技師(B)人数	0.00人				
	6)設計用技師(C)人数	0.00人				
	7)打合せ日数	0.500日				
	8)往復移動日数	0.500日				
R04003	主任技師		1.000 人	66,900	66,900	
R04004	技師(A)		1.000 人	59,600	59,600	
	合計				126,500	算出数量 1.000 回
	単価		回		126,500	
	*** S単 - 12号 ***					
S63010	打合せ(設計業務基準日額)		回		1.000 回	歩A 当たり算出
	打合せ(設計業務基準日額)					
	一般工種,中間,0.00人,1.00人,1.00人,0.00人,0.5日,0日					
	1)設計工種	一般工種				
	2)打合せ	中間				
	3)設計用主任技師人数	0.00人				
	4)設計用技師(A)人数	1.00人				
	5)設計用技師(B)人数	1.00人				
	6)設計用技師(C)人数	0.00人				
	7)打合せ日数	0.500日				
	8)往復移動日数	0.000日				
R04004	技師(A)		0.500 人	59,600	29,800	
R04005	技師(B)		0.500 人	48,500	24,250	
	合計				54,050	算出数量 1.000 回
	単価		回		54,050	
	*** S単 - 13号 ***					
S63011	打合せ(設計旅費・交通費)		回		1.000 回	歩A 当たり算出
	打合せ(設計旅費・交通費)					
	一般工種・解析等調査業務,着手前・最終,通勤により打合せ,ライトバン,1日,4時間					
	1)設計工種	一般工種・解析等調査業務				
	2)打合せ内容	着手前・最終				
	3)主任技師配置人員	1人				
	4)技師A配置人員	1人				
	5)技師B配置人員	0人				
	6)技師C配置人員	0人				
	7)打合せ日数	0.50日				
	8)往復移動日数	0.50日				
	9)宿泊区分	通勤により打合せ				
	10)交通機関区分	ライトバン				
	11)高速道路往復料金(税別)	7,290円				
	12)鉄道往復1人当料金(税別)	0円				
	13)バス往復1人当料金(税別)	0円				
	14)船舶往復1人当料金(税別)	0円				
	15)航空往復1人当料金(税別)	0円				
	16)ライトバン使用日数	1日				
	17)時間区分	4時間				
	18)宿泊料金1人当料金(税別)	0円				
	19)宿泊手当1人当料金(税別)	0円				
P54301	高速道路等料金		1.000 式	7,290	7,290	
M28121	ライトバン[ガソリンエンジン 二輪駆動]		1.000 日	1,960	1,960	
	乗車定員5名 排気量1.5L					
P34001	ガソリン		10.800 L	164	1,771	
	JIS2号 レギュラースタンド					
	合計				11,021	算出数量 1.000 回
	単価		回		11,021	
	*** S単 - 14号 ***					

事業名	駅館川農地整備事業
業務名	板場3工区他区画整理検討業務

コード	名称	数量	単位	単価	金額	備考
S63018	旅費交通費(設計外業日帰用) 旅費交通費(設計外業日帰用) ライトバン、2日、4時間		式		1,000	歩A 式 当たり算出
	1)交通機関区分 2)高速道路往復料金(税別) 3)鉄道往復1人当料金(税別) 4)バス往復1人当料金(税別) 5)船舶往復1人当料金(税別) 6)航空往復1人当料金(税別) 7)ライトバン使用日数の入力 8)時間区分	ライトバン 7,291円 0円 0円 0円 0円 2日 4時間		時間的制約:なし 夜間制約作業時間:0.0 豪雪補正:なし 基本給時間:8.0 深夜時間:0.0		制約作業時間:0.0 冬期補正:なし 亜熱帯補正:なし 超勤時間:0.0
P54301	高速道路等料金 消費税抜き	2,000	式	7,291	14,582	
M28121	ライトバン[ガソリンエンジン 二輪駆動] 乗車定員5名 排気量1.5L	2,000	日	1,960	3,920	
P34001	ガソリン JIS2号 レギュラースタンド	21,600	L	164	3,542	
	合計				22,044	算出数量 1,000 式
	単価		式		22,044	
	*** S単 - 15号 ***					
S63023	電子納品版業務報告書作成 電子納品版業務報告書作成 1. A - 4、500、8cm、1		式		1,000	歩A 式 当たり算出
	1)報告書部数(部) 2)規格区分 3)枚数区分(枚) 4)厚さ区分 5)CD-R枚数(枚)	1,000 A - 4 500 8cm 1,000		時間的制約:なし 夜間制約作業時間:0.0 豪雪補正:なし 基本給時間:8.0 深夜時間:0.0		制約作業時間:0.0 冬期補正:なし 亜熱帯補正:なし 超勤時間:0.0
P43422	報告書焼付代(コピー) A - 4以下 500枚	1,000	部	6,750	6,750	
P43543	簡易加除式ファイル A 4縦型幅8cm(チューブ・パイプファイル)	1,000	冊	695	695	
P43602	CD - R CD - R(記録面色素フタロシアニン)700MB	1,000	枚	47	47	
	合計				7,492	算出数量 1,000 式
	単価		式		7,492	

事業名	駅館川農地整備事業
業務名	板場3工区他区画整理検討業務

コード	名称	数量	単位	単価	金額	備考
*** S単 - 1号 ***						
S61010	3級水準測量(レベル等による)		km		5.000 km	歩A 当たり算出
	3級水準測量(レベル等による) 道路上,平地,耕地,-0.10			時間的制約:なし 夜間制約作業時間:0.0	制約作業時間:0.0 冬期補正:なし	
	1)地域差	道路上		豪雪補正:なし	亜熱帯補正:なし	
	2)地形	平地		基本給時間:8.0	超勤時間:0.0	
	3)地物	耕地		深夜時間:0.0		
	4)地形個別補正	-0.10				
R04022	測量主任技師 内業	0.200	人	60,600	12,120	
R04023	測量技師 内業	0.700	人	52,300	36,610	
R04023	測量技師 外業	1.400	人	52,300	73,220	
R04024	測量技師補 内業	0.700	人	41,100	28,770	
R04024	測量技師補 外業	1.400	人	41,100	57,540	
R04025	測量助手 外業	2.400	人	34,900	83,760	
Y00004	機械経費 3.0%	0.030		292,020	8,761	
Y00004	通信運搬費等 0.5%	0.005		292,020	1,460	
Y00004	材料費 1.5%	0.015		292,020	4,380	
	合計				306,621	算出数量 5.000 km
	単価		km		55,192	
Y70001	精度管理費	0.090		300,781	27,070	
*** S単 - 2号 ***						
S61014	路線測量 作業計画		業務		1.000 業務	歩A 当たり算出
	路線測量 作業計画			時間的制約:なし 夜間制約作業時間:0.0	制約作業時間:0.0 冬期補正:なし	
	1)作業条件補正值	0.00		豪雪補正:なし 基本給時間:8.0	亜熱帯補正:なし 超勤時間:0.0	
				深夜時間:0.0		
R04022	測量主任技師 内業	0.600	人	60,600	36,360	
R04023	測量技師 内業	0.900	人	52,300	47,070	
R04024	測量技師補 内業	0.600	人	41,100	24,660	
	合計				108,090	算出数量 1.000 業務
	単価		業務		108,090	
*** S単 - 3号 ***						
S61015	路線測量 現地踏査		km		1.000 km	歩A 当たり算出
	路線測量 現地踏査 平地,耕地,0.00,1,000台未満/12時間,0.00			時間的制約:なし 夜間制約作業時間:0.0	制約作業時間:0.0 冬期補正:なし	
	1)地形区分	平地		豪雪補正:なし	亜熱帯補正:なし	
	2)地物区分	耕地		基本給時間:8.0	超勤時間:0.0	
	3)特殊地形の補正值	0.00		深夜時間:0.0		
	4)現場条件	1,000台未満/12時間				
	5)特殊交通条件による補正值	0.00				
R04023	測量技師 外業	1.600	人	52,300	83,680	
R04024	測量技師補 外業	1.400	人	41,100	57,540	
Y00004	機械経費 1.5%	0.015		141,220	2,118	
Y00004	材料費 6.5%	0.065		141,220	9,179	
	合計				152,517	算出数量 1.000 km
	単価		km		152,517	
*** S単 - 4号 ***						

事業名	駅館川農地整備事業
業務名	板場3工区他区画整理検討業務

コード	名称	数量	単位	単価	金額	備考
S61016	路線測量 線形決定		km		1.000	歩A 当たり算出
	路線測量 線形決定 平地,耕地,0.00			時間的制約:なし 夜間制約作業時間:0.0	制約作業時間:0.0 冬期補正:なし	
	1)地形区分	平地		豪雪補正:なし	亜熱帯補正:なし	
	2)地物区分	耕地		基本給時間:8.0	超勤時間:0.0	
	3)特殊地形の補正值	0.00		深夜時間:0.0		
R04022	測量主任技師 内業	0.400	人	60,600	24,240	
R04023	測量技師 内業	2.600	人	52,300	135,980	
R04024	測量技師補 内業	2.100	人	41,100	86,310	
Y00004	機械経費 0.5%	0.005		246,530	1,233	
Y00004	材料費 2.5%	0.025		246,530	6,163	
	合計				253,926	算出数量 1.000 km
	単価		km		253,926	
Y70001	精度管理費	0.100		247,763	24,776	
	*** S単 - 5号 ***					
S61018	路線測量 中心線測量		km		1.000	歩A 当たり算出
	路線測量 中心線測量 平地,耕地,0.00,50m,1,000台未満/12時間,0.00,0			時間的制約:なし 夜間制約作業時間:0.0	制約作業時間:0.0 冬期補正:なし	
	1)地形区分	平地		豪雪補正:なし	亜熱帯補正:なし	
	2)地物区分	耕地		基本給時間:8.0	超勤時間:0.0	
	3)特殊地形の補正值	0.00		深夜時間:0.0		
	4)測点間隔	50m				
	5)現場条件	1,000台未満/12時間				
	6)特殊交通条件による補正值	0.00				
	7)単曲線数区分	0				
R04023	測量技師 外業	2.500	人	52,300	130,750	
R04023	測量技師 内業	1.800	人	52,300	94,140	
R04024	測量技師補 外業	2.800	人	41,100	115,080	
R04024	測量技師補 内業	1.800	人	41,100	73,980	
R04025	測量助手 外業	2.200	人	34,900	76,780	
Y00004	機械経費 4.0%	0.040		490,730	19,629	
Y00004	材料費 5.5%	0.055		490,730	26,990	
	合計				537,349	算出数量 1.000 km
	単価		km		322,409	
Y70001	精度管理費	0.100		510,359	51,036	
	*** S単 - 6号 ***					
S61019	路線測量 縦断測量		km		1.000	歩A 当たり算出
	路線測量 縦断測量 平地,耕地,0.00,1,000台未満/12時間,0.00			時間的制約:なし 夜間制約作業時間:0.0	制約作業時間:0.0 冬期補正:なし	
	1)地形区分	平地		豪雪補正:なし	亜熱帯補正:なし	
	2)地物区分	耕地		基本給時間:8.0	超勤時間:0.0	
	3)特殊地形の補正值	0.00		深夜時間:0.0		
	4)現場条件	1,000台未満/12時間				
	5)特殊交通条件による補正值	0.00				
R04023	測量技師 外業	1.600	人	52,300	83,680	
R04023	測量技師 内業	1.300	人	52,300	67,990	
R04024	測量技師補 外業	1.800	人	41,100	73,980	
R04024	測量技師補 内業	1.100	人	41,100	45,210	
R04025	測量助手 外業	1.400	人	34,900	48,860	
R04025	測量助手 内業	0.500	人	34,900	17,450	

事業名	駅館川農地整備事業
業務名	板場3工区他区画整理検討業務

コード	名称	数量	単位	単価	金額	備考
Y00004	機械経費					
	2.5%	0.025		337,170	8,429	
Y00004	材料費					
	3.0%	0.030		337,170	10,115	
	合計				355,714	算出数量 1.000 km
	単価		km		355,714	
Y70001	精度管理費					
		0.100		345,599	34,560	
	*** S単 - 7号 ***					
S61020	路線測量 横断測量		km		1.000 km	歩A 当たり算出
	路線測量 横断測量 平地,耕地,0.00,45m未満,50m,1,000台未満/12時間,0.00,0			時間的制約:なし 夜間制約作業時間:0.0	制約作業時間:0.0 冬期補正:なし	
	1)地形区分	平地		豪雪補正:なし	亜熱帯補正:なし	
	2)地区区分	耕地		基本給時間:8.0	超勤時間:0.0	
	3)特殊地形の補正值	0.00		深夜時間:0.0		
	4)幅区分	45m未満				
	5)間隔区分	50m				
	6)現場条件	1,000台未満/12時間				
	7)特殊交通条件による補正值	0.00				
	8)単曲線区分	0				
R04023	測量技師 外業	6.400	人	52,300	334,720	
R04023	測量技師 内業	3.900	人	52,300	203,970	
R04024	測量技師補 外業	7.200	人	41,100	295,920	
R04024	測量技師補 内業	3.400	人	41,100	139,740	
R04025	測量助手 外業	5.300	人	34,900	184,970	
R04025	測量助手 内業	1.500	人	34,900	52,350	
Y00004	機械経費					
	2.5%	0.025		1,211,670	30,292	
Y00004	材料費					
	2.5%	0.025		1,211,670	30,292	
	合計				1,272,254	算出数量 1.000 km
	単価		km		636,127	
Y70001	精度管理費					
		0.100		1,241,962	124,196	
	*** S単 - 8号 ***					
S61027	現地測量()		式		1.000 式	歩A 当たり算出
	現地測量() 1/500,平地,耕地,0.00,0.020			時間的制約:なし 夜間制約作業時間:0.0	制約作業時間:0.0 冬期補正:なし	
	1)縮尺区分	1/500		豪雪補正:なし	亜熱帯補正:なし	
	2)地形区分	平地		基本給時間:8.0	超勤時間:0.0	
	3)地区区分	耕地		深夜時間:0.0		
	4)特殊地形の補正值	0.00				
	5)明細計上面積	0.020				
R04022	測量主任技師 内業	0.300	人	60,600	18,180	
R04023	測量技師 外業	6.100	人	52,300	319,030	
R04023	測量技師 内業	3.100	人	52,300	162,130	
R04024	測量技師補 外業	9.400	人	41,100	386,340	
R04024	測量技師補 内業	8.000	人	41,100	328,800	
R04025	測量助手 外業	8.200	人	34,900	286,180	
Y00004	機械経費					
	5.0%	0.050		1,500,660	75,033	
Y00004	通信運搬費等					
	0.5%	0.005		1,500,660	7,503	
Y00004	材料費					
	2.0%	0.020		1,500,660	30,013	
Y00009	小計				1,613,209	
Y00009	小計 (10)補正後				677,548	
	合計				677,548	算出数量 1.000 式

事業名	駅館川農地整備事業
業務名	板場3工区他区画整理検討業務

コード	名称	数量	単位	単価	金額	備考
	単 価		式		677,548	
Y70001	精度管理費	0.050		1,575.693	78,785	
	*** S単 - 9号 ***					
S61028	現地測量()		式		1,000	歩A 式 当たり算出
	現地測量() 1/500,平地,耕地,0.00			時間的制約:なし 夜間制約作業時間:0.0	制約作業時間:0.0 冬期補正:なし	
	1)縮尺区分	1/500		豪雪補正:なし	亜熱帯補正:なし	
	2)地形区分	平地		基本給時間:8.0	超勤時間:0.0	
	3)地域区分	耕地		深夜時間:0.0		
	4)特殊地形の補正值	0.00				
R04022	測量主任技師 作業計画(内業)	0.200	人	60,600	12,120	
R04023	測量技師 作業計画(内業)	0.300	人	52,300	15,690	
R04024	測量技師補 作業計画(内業)	0.300	人	41,100	12,330	
Y00009	小計				40,140	
Y00009	小計 (4)補正後				40,140	
	合 計				40,140	算出数量 1.000 式
	単 価		式		40,140	
	*** S単 - 10号 ***					
S63002	測量業務基準日額		式		1,000	歩A 式 当たり算出
	測量業務基準日額 0.00人,1.00人,1.00人,1.00人,0.00人,0.5日			時間的制約:なし 夜間制約作業時間:0.0	制約作業時間:0.0 冬期補正:なし	
	1)測量主任技師人数	0.00人		豪雪補正:なし	亜熱帯補正:なし	
	2)測量技師人数	1.00人		基本給時間:8.0	超勤時間:0.0	
	3)測量技師補人数	1.00人		深夜時間:0.0		
	4)測量助手人数	1.00人				
	5)測量補助員	0.00人				
	6)往復移動日数	0.500日				
R04023	測量技師	0.500	人	52,300	26,150	
R04024	測量技師補	0.500	人	41,100	20,550	
R04025	測量助手	0.500	人	34,900	17,450	
	合 計				64,150	算出数量 1.000 式
	単 価		式		64,150	

事業名	駅館川農地整備事業
業務名	板場3工区他区画整理検討業務

コード	名称	数量	単位	単価	金額	備考
	*** X単 - 1号 ***					
X63002	精度管理費集計		式		1,000	歩A 当たり算出
	精度管理費集計			時間的制約:なし 夜間制約作業時間:0.0	制約作業時間:0.0 冬期補正:なし	
	1)精度管理費(自動集計)	80,169.000		豪雪補正:なし 基本給時間:8.0 深夜時間:0.0	亜熱帯補正:なし 超勤時間:0.0	
P53024	精度管理費		1.000 式	80,169	80,169	
	合計				80,169	算出数量 1.000 式
	単価				80,169	
	*** X単 - 2号 ***					
X63003	旅費交通費(測量外業宿泊用)		式		1,000	歩A 当たり算出
	旅費交通費(測量外業宿泊用) ライトバン,0.50日,6日,4時間			時間的制約:なし 夜間制約作業時間:0.0	制約作業時間:0.0 冬期補正:なし	
	1)交通機関区分	ライトバン		豪雪補正:なし 基本給時間:8.0 深夜時間:0.0	亜熱帯補正:なし 超勤時間:0.0	
	2)高速道路往復料金(税別)	7,291				
	3)鉄道往復料金[全員分合算](税別)	0				
	4)バス往復料金[全員分合算](税別)	0				
	5)船舶往復料金[全員分合算](税別)	0				
	6)航空往復料金[全員分合算](税別)	0				
	7)往復移動日数	0.50日				
	8)ライトバン使用日数	6日				
	9)時間区分	4時間				
	10)測量技師外業日数	5.008日				
	11)測量技師補外業日数	6.568日				
	12)測量助手外業日数	5.185日				
	13)測量補助員外業日数	0.000日				
	14)宿泊料金1人当料金(税別)	0円				
	15)宿泊手当1人当料金(税別)	0円				
P54301	高速道路等料金 消費税抜き		1.000 式	7,291	7,291	
M28121	ライトバン[ガソリンエンジン 二輪駆動] 乗車定員5名 排気量1.5L		6.000 日	1,960	11,760	
P34001	ガソリン JIS2号 レギュラースタンド	64.800	L	164	10,627	
	合計				29,678	算出数量 1.000 式
	単価		式		29,678	
Y70013	安全費往復経費				29,678	

令和7年度 駅館川農地整備事業
板場3工区他区画整理検討業務

特 別 仕 様 書

九州農政局
駅館川農地整備事業所

第1章 総則

第1-1条 (適用範囲)

令和7年度 駅館川農地整備事業板場3工区他区画整理検討業務の施行に当たっては、農林水産省農村振興局制定「測量業務共通仕様書」(以下「共通仕様書(測量)」という。)、 「設計業務共通仕様書」(以下「共通仕様書(設計)」という。)によるほか、同仕様書に対する特記及び追加事項は、この特別仕様書によるものとする。

第1-2条 (目的)

本業務は、国営駅館川土地改良事業計画に基づき、区画整理工事を実施するに当たっての修正設計及び施工上発生する課題の対応・検討を行うものである。

第1-3条 (場所)

この作業の対象となる位置は大分県宇佐市安心院町板場、釜ノ口、下毛及び中山地内で、別添位置図に示すとおりである。

第1-4条 (土地の立入り等)

業務請負契約書及び各共通仕様書に示す以外の一般事項は、次のとおりである。

- 1 作業実施のための土地の立入り等は、共通仕様書(設計)第1-16条によるが、発注者の許可なく土地の踏み荒らし、立木の伐採等を行った場合に対する補償は、受注者の責任において処理するものとする。
- 2 作業に伴う立木伐採等については、事前に監督職員と打合せを行い、承諾を得るとともに、所有者の承諾を得た後行うものとする。また、伐採は必要最小限にとどめるとともに、伐採した有価木は付近に整理し、みだりに第三者に被害を与え、トラブルの生じることのないよう留意するものとする。

第1-5条 (履行確実性評価の達成状況の確認)

本業務の受注に当たり、調査基準価格を下回る金額で受注した場合には、履行確実性評価の審査で提出した追加資料について、業務実施状況を踏まえた実施額に修正し、これを裏付ける資料とともに、業務完了検査時に提出するものとする。その上で、提出された資料をもとに以下の内容について履行確実性評価の達成状況を確認し、その結果を業務成績に反映させるものとする。なお、業務完了検査時まで提出されない場合には以降の提出を受け付けず、業務成績評定に厳格に反映させるものとする。

- (1) 審査項目 a)～c)において、審査時に比較して正当な理由なく必要額を下回った場合
- (2) 審査項目 d)において、審査時に比較して正当な理由なく再委託額が下回った場合
- (3) その他、業務計画書等に示された、実施体制、実施手順、工程計画が正当な理由なく異なる等、業務実施体制に関する問題が生じた場合
- (4) 業務成果品のミス、不備等

第1-6条 (管理技術者)

管理技術者は、共通仕様書(設計)第1-6条第3項によるものとし、農業土木技術管理士以外の資格に係る該当する技術部門・選択科目は次のとおりである。

資 格	技 術 部 門	選 択 科 目
技術士	総合技術監理	農業－農業土木
		農業－農業農村工学
	農業	農業土木
		農業農村工学
博士	農学	
シビルコンサルティングマネージャー	農業土木	

第1－7条（担当技術者）

担当技術者は、共通仕様書（設計）第1-8条によるものとする。

第1－8条（配置技術者の確認）

共通仕様書（設計）第1-11条における業務組織計画の作成及び共通仕様書（設計）第1-12条に基づく技術者情報の登録に当たっては、次によるものとする。

- （1）受注者は、業務計画書の業務組織計画に配置技術者の所属・役職及び担当する分担業務を明確に記載するものとする。なお、変更業務計画書において、業務組織計画を変更する際も同様とする。
- （2）農業農村整備事業測量調査設計業務実績情報サービスへの技術者情報の登録は、業務計画書の業務組織計画において位置付けられた技術者を登録対象とする。

第1－9条（保険加入）

受注者は、共通仕様書（設計）第1-37条に示されている保険に加入している旨を業務計画書に明示しなければならない。また、監督職員からの請求があった場合は、保険加入を証明する書類を提示しなければならない。

第2章 作業条件

第2－1条（適用する図書）

設計の基本的事項に関しては、下表の「土地改良事業計画設計基準」を優先して適用する。他の図書を適用する場合は、監督職員の指示を受けるものとする。

名 称	工 種	制定(改訂)年月
土地改良事業計画設計基準 計画	「農地開発（開畑）」	昭和52年1月
土地改良事業計画設計基準及び運用・解説 計画	「ほ場整備（水田）」	平成25年4月
土地改良事業計画設計基準 計画	「ほ場整備（畑）」	平成19年4月
土地改良事業計画指針	農地開発（改良山成工）	平成4年5月
土地改良事業標準設計	第10編 農地造成(解説書)	平成元年1月
土地改良事業標準設計	第11編 ほ場整備	平成3年3月
土地改良事業計画設計基準 設計	水路工	平成26年3月
土地改良事業計画設計基準 設計	パイプライン	令和3年6月

第2-2条 (設計条件)

設計作業における設計条件は、次のとおりである。

設計作業 1 対象数量 2 営農計画 対象作物 3 区画整理計画 造成工法 4 区画の規模 耕区 造成勾配	地区面積 板場3工区 : 9.1ha 釜ノ口1工区 : 16.8ha 釜ノ口3工区 : 14.9ha 下毛1工区 : 7.6ha 中山1工区 : 21.0ha 板場3工区 : 田、畑 (ゆず) 釜ノ口1工区 : 田 釜ノ口3工区 : 畑 (かぼす・ゆず) 下毛1工区 : 畑 (ぶどう) 中山1工区 : 畑 (ぶどう) 改良山成工 50a (標準区画)、短辺長 50m×長辺長 100m 短辺方向 3.5%、長辺方向 3.5%、合成勾配 5.0% (標準)
---	---

第2-3条 (測量作業条件)

本測量の基準となる既知点は、次表に示すとおりである。

なお、既知点の詳細は、第2-5条貸与資料等の測量成果等を使用するものとする。

既知点の基準点・水準点名	座標・標高	備考
NO. 61	X45295.701 Y29917.583	3級基準点
NO. 62	X45342.427 Y30014.575	3級基準点
BM. 29	EL=184.138m	

第2-4条 (参考図書)

設計作業の参考にする図書は共通仕様書 (設計) 第2-1条によるほか、次表によるものとする。

番号	名称	発行所	制定(改訂)年月
1	道路土工 要綱	日本道路協会	平成21年6月
2	〃 軟弱地盤対策工指針	〃	平成24年8月
3	〃 切土工・斜面安定工指針	〃	平成21年6月
4	〃 盛土工指針	〃	平成22年4月
5	〃 擁壁工指針	〃	平成24年7月
6	〃 カルバート工指針	〃	平成22年3月
7	〃 仮設構造物工指針	〃	平成11年3月

第2-5条（貸与資料等）

貸与資料は下表のとおりである。

分類	貸与資料	数量
設計関係資料	令和4年度 駅館川農地整備事業 板場3工区他区画整理設計業務 報告書	1部
	平成29年度 駅館川農地整備事業 釜ノ口1工区区画整理実施設計業務 報告書	1部
	平成30年度 駅館川農地整備事業 釜ノ口3工区区画整理実施設計業務 報告書	1部
	令和3年度 駅館川農地整備事業 下毛1工区他区画整理設計業務 報告書	1部
	令和元年度 駅館川農地整備事業 中山1工区区画整理実施設計業務 報告書	1部
測量関係資料	平成28年度 駅館川農地整備事業 平山幹線・支線水路基準点等測量業務	1部
	平成30年度 駅館川農地整備事業 中山1工区境界測量業務	1部

第2-6条（参考図書及び貸与資料の取扱い）

第2-3条、第2-4条に示す参考図書及び貸与資料の取扱いは次のとおりとする。

- (1) 参考図書及び貸与資料の記載事項に相互に矛盾がある場合、又は解釈に疑義が生じた場合は、監督職員と協議するものとする。
- (2) 参考図書は設計作業時点の最新版を用い設計作業中に改訂された場合には、監督職員と協議するものとする。
- (3) 貸与資料は原則として、初回打合せ時に一括貸与するものとし、監督職員の請求があった場合のほか完了検査時に一括返納しなければならない。

第3章 作業内容

第3-1条（作業項目及び数量）

本業務における作業項目及び数量は、次の作業項目表のとおりである。

なお、設計作業の詳細は、別紙1【作業項目内訳表】に○印で示すものとする。

作業項目表

作業項目	数量	備考
I. 設計作業		地区面積
1. 板場3工区	一式	板場3工区 : 9.1ha
2. 釜ノ口1工区	一式	釜ノ口1工区 : 16.8ha
3. 釜ノ口3工区	一式	釜ノ口3工区 : 14.9ha
4. 下毛1工区	一式	下毛1工区 : 7.6ha
5. 中山1工区	一式	中山1工区 : 21.0ha

<p>Ⅱ. 測量作業</p> <p>1. 路線測量 作業計画</p> <p>2. 路線測量 現地踏査</p> <p>3. 路線測量 線形決定</p> <p>4. 路線測量 中心線測量</p> <p>5. 路線測量 仮BM設置測量 (3級水準測量)</p> <p>6. 路線測量 縦断測量</p> <p>7. 路線測量 横断測量</p> <p>8. 現地測量</p>	<p>1 業務</p> <p>L=0.30km</p> <p>L=0.30km</p> <p>L=0.30km</p> <p>L=0.30km</p> <p>L=0.30km</p> <p>L=0.30km</p> <p>0.020km²</p>	<p>中山1工区</p> <p>測量幅：中心線より10m(両側)</p> <p>曲線数：0</p>
--	--	---

第3-2条 (設計作業の留意点)

設計作業の実施に際し特に留意する点は、次のとおりとする。

- (1) 設計作業内容は、工事施工に当たって発生する施工上の課題に対する検討(補足設計)を想定している。
- (2) 設計に当たっては、造成される施設が必要な機能及び安全で所要の耐久性を有するとともに維持管理、施工性及び経済性について考慮しなければならない。
- (3) 電算機を使用する場合は、計算手法及びアウトプット等の様式について事前に監督職員の承諾を得るものとする。
- (4) 第2-3条、第2-4条及び共通仕様書に示す参考図書、貸与資料や受注者が有する資料を参考にした場合は、その出典を明示するものとする。
- (5) 施工上特に注意する点を特記する必要がある場合には、設計図面に記入するものとする。
- (6) 造成工に係る数量計算については、過年度業務成果を基に切盛土量が最も有利なバランスとなるように計画するものとする。
- (7) 当該業務で実施するコスト削減対策の検討作業に関し、検討の視点、施策の提案内容及び比較検討の過程や結果等の成果については、報告書中に「コスト削減対策」の章を別途設定し、取りまとめるものとする。なお、コスト削減に関して新技術や新工法等の選定に当たっては、農業農村整備民間技術情報データベース(NNTD)及び新技術情報システム(NETIS)等を積極的に活用しなければならない。
 - ・農業農村整備民間技術情報データベース(NNTD)については、
<https://www.nn-techinfo.jp>を参照
 - ・新技術情報システム(NETIS)については、
<https://www.netis.mlit.go.jp/NETIS>を参照
- (8) 数量計算に当たっては、「工事工種の体系化」に基づき作成するものとする。

なお、「工事工種の体系化」に該当しない工種や用語については、監督職員と協議するものとする。

 - ・「工事工種の体系化」はhttps://www.maff.go.jp/j/nousin/seko/kouzi_kousyu/を参照。

第3-3条 (測量作業の留意点)

測量作業の実施に際し特に留意する点は、次のとおりとする。

- (1) 測量作業における測量作業規程第49条(水準点測量の方式)に規定する方式の選択については、事前に監督職員の承諾を得るものとする。

- (2) 測量成果の検定については、測量作業規程第 14 条を適用する。
- (3) 仮BM設置測量（3 級水準測量）
仮BM設置は監督職員の指示により行うものとする。
- (4) 線形決定
ア 計画路線の始点及び終点は、監督職員が現地で指示するものとする。
イ 線形は、地形図（1/500）上に路線選定で検討した資料を基に記入し、監督職員と協議のうえ決定するものとする。
ウ 決定した線形については、曲線要素、条件とすべき点を勘案し、線形計算を行うものとする。
- (5) 中心線測量
ア 中心杭の間隔は原則として 50m 間隔とし、地形の変化点など必要に応じて追加点を設置するものとする。
イ 杭打ちが不可能な箇所では固定物に打釘等を行い示すことができるが、この場合には固定物の近くに杭を打設し、名称等を付記して目視確認が十分できるものとする。
- (6) 縦断測量
縦断図の縮尺は、縦 $s = 1/100$ 、横 $s = 1/500$ とする。
- (7) 横断測量
ア 中心杭の間隔が著しく短く、かつ横断形状の変化の少ない場合は、監督職員の承諾を得て、その中心杭地点の横断測量を省略できるものとする。
イ 横断図の縮尺は、 $s = 1/100$ とする。
- (8) 現地測量
現地測量の地図情報レベルは 500 とする。

第 4 章 打合せ

第 4-1 条（打合せ）

共通仕様書（設計）第 1-10 条による打合せについては、主として次の段階で行うものとする。

打合せは、初回及び最終回は対面により行うものとし、中間打合せは web 会議により実施するものとするが、対面による打合せが必要な場合は監督職員と協議するものとする。

また、初回及び最終回の打合せには管理技術者が出席するものとする。

- 初 回 設計作業着手段階
- 第 2 回 中間打合せ（基本条件整理段階）
- 第 3 回 中間打合せ（施工計画検討段階）
- 第 4 回 中間打合せ（修正設計完了段階）
- 最終回 報告書原稿作成段階

なお、業務を適正かつ円滑に実施するために、受注者の業務担当は、業務打合せ記録簿を作成し、上記の打合せの都度内容について、監督職員と相互に確認するものとする。

ただし、調査基準価格を下回る価格で契約した場合においては、上記に定める打合せを含め、受注者の責により管理技術者の立会いの上で打合せ等を行うこととし、設計変更の対象とはしない。

その際、管理技術者は、共通仕様書（設計）第 1-11 条に定める業務計画書に基づく業務工程等の管理状況を報告しなければならない。

第5章 成果物

第5-1条 (成果物)

成果物を共通仕様書（設計）第1-17条に基づき作成し、次のものを提出しなければならない。

- (1) 成果物の電子媒体（CD-R 若しくはDVD-R） 正副2部
- (2) 成果物の出力 1部（電子媒体の出力、市販のファイル綴じで可）

第5-2条 (成果物の提出先)

成果物の提出先は、次のとおりとする。

大分県宇佐市大字石田43-1
九州農政局駅館川農地整備事業所

第6章 契約変更

第6-1条 (契約変更)

業務請負契約書第17条から第20条に規定する発注者と受注者による協議事項は次のとおりとする。

- (1) 第2-2条に示す「設計条件」に変更が生じた場合
- (2) 第3-1条に示す「作業項目及び数量」に変更が生じた場合
- (3) 第4-1条に示す「打合せ」等に変更が生じた場合
- (4) 第5-1条に示す「成果物」に変更が生じた場合
- (5) 履行期間の変更が生じた場合
- (6) 関係機関等対外的協議等により設計計画等に変更が生じた場合
- (7) その他

第7章 定めなき事項

第7-1条 (定めなき事項)

この特別仕様書に定めなき事項、又は本業務の実施に当たり疑義が生じた場合は、必要に応じて監督職員と協議するものとする。

別紙1【作業項目内訳表】

<板場3工区>

作業項目	作業内容	作業実施欄
		当初
1. 計画・設計諸元検討		
1-1. 計画平面図修正	協議等による変更の結果、計画平面図の修正を行う。	○
1-2. 3次元設計データ作成	計画平面図の修正に伴い3次元設計データの修正を行う。	○
1-3. 排水路縦断計画	排水路縦断計画の修正を行う。	○
1-4. 計画排水量	排水量の修正及び排水系統模式図の修正を行う。	○
1-5. 排水路水理計算	変更した縦断計画に基づく断面決定の水理計算を行う。	○
1-6. 調整池の設計	付帯施設である調整池の設計を行う。	○
1-7. 管水路の設計	管水路に係る修正設計を行う。	○
1-8. 数量計算	数量計算の修正を行う。	○
2. 造成工		
2-1. 地均計算	地均計算を行う。	○
2-2. 面積算定	面積の算定を行う。	○
2-3. 設計図修正	造成工に係る図面の修正を行う。	○
3. 施設設計		
3-1. 排水路数量計算	排水路に係る数量計算の修正を行う。	○
4. 点検取りまとめ	各作業項目の成果物の点検、取りまとめ及び報告書の作成を行う。	

<筓ノ口1工区>

作業項目	作業内容	作業実施欄
		当初
1. 急流工設計		
1-1. 現地調査	地区内を調査し把握する。	○
1-2. 資料の検討	貸与資料を整理し内容を把握するとともに、作業計画を樹立する。	○
1-3. 基本条件の検討	設計に必要な基本条件を検討する。	○
1-4. 水理計算	水理計算を行う。	○
1-5. 構造計算	構造計算を行う。	○
1-6. 設計図作成	設計図として、構造図・配筋図を作成する。	○
1-7. 数量計算	数量計算を行う。	○

作業項目	作業内容	作業実施欄
		当初
1-8. 点検取りまとめ	各作業項目の成果物の点検、取りまとめ及び報告書の作成を行う。	○
2. 流末対策検討		
2-1. 現地調査	地区内を調査し把握する。	○
2-2. 資料収集・検討	設計に必要な資料を収集し作業計画を樹立する。	○
2-3. 図上検討	図上における路線等について検討する。	○
2-4. 基本事項の検討	基本事項について整理検討を行う。	○
2-5. 水理計算	水理計算を行う。	○
2-6. 設計図作成	設計図として、構造図・配筋図を作成する。	○
2-7. 点検取りまとめ	各作業項目の成果物の点検、取りまとめ及び報告書の作成を行う。	○

< 釜ノ口3工区 >

作業項目	作業内容	作業実施欄
		当初
管水路修正設計		
1. 現地調査	地区内を調査し把握する。	○
2. 計画路線の検討	協議等による変更の結果、計画路線の修正を行う。	○
3. 縦断計画図作成	管水路修正設計として縦断図の修正を行う。	○
4. 水理計算	管水路修正設計として水理計算の修正を行う。	○
5. ウォーターハンマ計算	管水路修正設計として水撃圧の計算を行う。	○
6. 管体構造計算	管水路修正設計として管体構造計算の修正を行う。	○
7. 付帯構造物の設計図作成	管水路修正設計として付帯構造物に係る図面の修正等を行う。	○
8. 点検取りまとめ	各作業項目の成果物の点検、取りまとめ及び報告書の作成を行う。	○

<下毛1工区>

作業項目	作業内容	作業実施欄
		当初
管水路修正設計		
1. 現地調査	地区内を調査し把握する。	○
2. 計画平面図修正	協議等による変更の結果、計画平面図の修正を行う。	○
3. 道路用排水路縦断計画	縦断図の修正を行う。	○
4. 計画路線の検討	計画路線に係る比較検討について修正設計を行う。	○
5. 水理計算	工区全体の管水路修正設計として水理計算を行う。	○
6. ウォーターハンマ計算	工区全体の管水路修正設計として水撃圧の計算を行う。	○
7. 付帯構造物設計図作成	必要な構造計算を行い、標準構造図、構造図等を作成する。	○
8. 数量計算	数量計算の修正を行う。	○
9. 計画排水量	排水量の修正及び排水系統模式図の修正を行う。	○
10. 排水路水理計算	縦断計画に基づく断面決定の水理計算を行う。	○
11. 道路、用排水路標準断面図作成	縦断計画に基づき道路及び用排水路の標準断面図を作成する。	○
12. 付帯施設設計	地区外排水取付工について、必要に応じ構造計算を行い、標準構造図を作成する。	○
13. 暗渠排水施設設計	暗渠排水工を計画する。	○
14. 数量計算	排水路工、暗渠排水工、地区外排水取付工に係る詳細数量計算を行う。	○
15. 点検取りまとめ	各作業項目の成果物の点検、取りまとめ及び報告書の作成を行う。	○

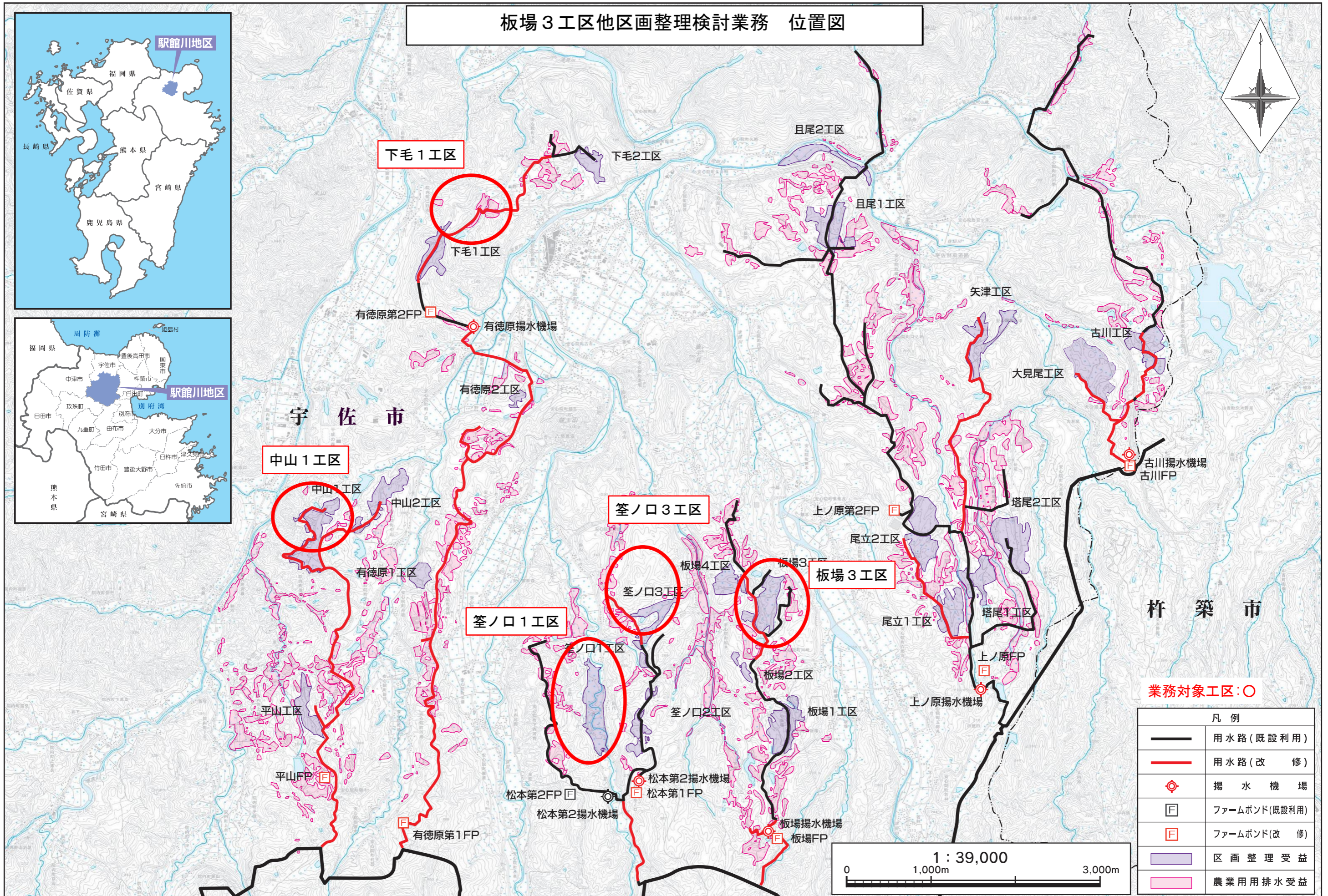
<中山1工区>

作業項目	作業内容	作業実施欄
		当初
(区画整理修正設計)		
1. 計画・設計諸元検討		
1-1. 計画平面図修正	協議等による変更の結果、計画平面図の修正を行う。	○
1-2. 道路用、排水路縦断計画	排水路縦断計画の修正を行う。	○
1-3. 計画排水量	排水量の修正及び排水系統模式図の修正を行う。	○
1-4. 排水路水力計算	修正した縦断計画に基づく断面決定の水力計算を行う。	○
2. 造成工		
2-1. 面積算定	面積の算定を行う。	○
2-3. 設計図修正	造成工に係る図面の修正を行う。	○
3. 施設設計		
3-1. 道路、用排水路標準断面図作成	道路、用排水路に係る標準断面図を作成する。	○
3-2. 設計図修正	設計図の修正を行う。	○
3-3. 付帯施設設計	排水路に係る修正設計を行う。	○
3-4. 数量計算	数量計算を行う。	○
4. 点検取りまとめ	各作業項目の成果物の点検、取りまとめ及び報告書の作成を行う。	○

<中山1工区>

作業項目	作業内容	作業実施欄
		当初
(地区外排水路検討)		
1. 現地調査	地区内対象箇所を調査し把握する。	○
2. 資料の検討	設計に必要な作業計画を樹立する。	○
3. 設計計画		
3-1. 基本条件の検討	基本条件について整理検討を行う。	○
3-2. 排水路タイプ及び断面形状の検討	排水路のタイプや断面形状について検討を行う。	○
4. 水理検討		
4-1. 水理計算	対象施設に係る水理計算を行う。	○
4-2. 水理縦断面作成	水理縦断を検討し縦断図を作成する。	○
5. 構造計算	構造計算を行う。	○
6. 構造図作成	構造図を作成する。	○
7. 付帯構造物	付帯施設に係る構造図を作成する。	○
8. 平面縦断図作成	平面縦断図を作成する。	○
9. 土工図作成	土工図を作成する。	○
10. 数量計算	詳細数量計算をする。	○
11. 施工計画	現場条件を踏まえた施工計画を検討する。	○
12. 総合検討	上記各作業について総合的に検討する。	○
13. 点検取りまとめ	各作業項目の成果物の点検、取りまとめ及び報告書の作成を行う。	○

板場3工区他区画整理検討業務 位置図



業務対象工区: ○

凡例	
	用水路(既設利用)
	用水路(改修)
	揚水機場
	ファーム Pond(既設利用)
	ファーム Pond(改修)
	区画整理受益
	農業用排水受益

この地図は、国土地理院長の承認を得て、同院発行の電子地形図25000を複製したものである。(承認番号 平27情複、第557号)
承認を得て作成した複製品を第三者がさらに複製する場合には、国土地理院の長の承認を得なければならない。