



誰もが住んでみたい村に
農業農村整備

令和8年度

広域農業基盤整備管理調査

矢部地区御所第1団地用水補給水源調査検討業務

積 算 書

(当初)

九州農政局
北部九州土地改良調査管理事務所

事業名	広域農業基盤整備管理調査					
業務名	矢部地区御所第1団地用水補給水源調査検討業務					
業務別業務名:御所第1団地用水補給水源調査検討業務(調査)						
コード	名称(規格)	数量	単位	単価	金額	備考
S02111	*** S単 - 1号 *** トラック[クレーン装置付] トラック[クレーン装置付] ﾊﾞｰｽﾄﾗｯｸ3~3.5t積 2.9t吊		時間	523		歩A・単A
S02115	*** S単 - 2号 *** 運転手(特殊) 運転手(特殊)		人	27,400		歩A・単A
S62031	*** S単 - 3号 *** 【機械ボーリング(地質調査用)】 【機械ボーリング(地質調査用)】 土質ボーリング(オルコア), 66,粘性土・シルト,,80m超100m以下,鉛直下方		m	18,285		歩A・単A
S62031	*** S単 - 4号 *** 【機械ボーリング(地質調査用)】 【機械ボーリング(地質調査用)】 土質ボーリング(オルコア), 66,砂・砂質土,,80m超100m以下,鉛直下方		m	22,310		歩A・単A
S62031	*** S単 - 5号 *** 【機械ボーリング(地質調査用)】 【機械ボーリング(地質調査用)】 土質ボーリング(オルコア), 66,礫混じり土砂,,80m超100m以下,鉛直下方		m	43,125		歩A・単A
S62031	*** S単 - 6号 *** 【機械ボーリング(地質調査用)】 【機械ボーリング(地質調査用)】 土質ボーリング(オルコア), 66,玉石混じり土砂,,80m超100m以下,鉛直下方		m	86,020		歩A・単A
S62031	*** S単 - 7号 *** 【機械ボーリング(地質調査用)】 【機械ボーリング(地質調査用)】 岩盤ボーリング(オルコア), 66,,軟岩,80m超120m以下,鉛直下方		m	41,630		歩A・単A
S62031	*** S単 - 8号 *** 【機械ボーリング(地質調査用)】 【機械ボーリング(地質調査用)】 岩盤ボーリング(オルコア), 66,,中硬岩,80m超120m以下,鉛直下方		m	53,820		歩A・単A
S62036	*** S単 - 9号 *** 【足場仮設】 【足場仮設】 平坦地足場,高さ0.3m超,80m超120m以下		箇所	147,400		歩A・単A
S62037	*** S単 - 10号 *** 【準備及び跡片付け】 【準備及び跡片付け】		業務	305,000		歩A・単A
S62040	*** S単 - 11号 *** 【資料整理とりまとめ(一般調査業務費)】 【資料整理とりまとめ(一般調査業務費)】 0,1		業務	98,560		歩A・単A
S62041	*** S単 - 12号 *** 【断面図等の作成(一般調査業務費)】 【断面図等の作成(一般調査業務費)】 0,1		業務	98,560		歩A・単A
S62047	*** S単 - 13号 *** 【地盤情報検定費】 【地盤情報検定費】 A検定		本	2,000		歩A・単A
S63001	*** S単 - 14号 *** 移動にかかる基準日額 調査業務基準日額 17.00人,26.00人,35.00人,0日,0.28日		式	953,708		歩A・単A
S63006	*** S単 - 15号 *** 調査労務(直接人件費) 電気探査(内業) 調査労務(直接人件費内業) 3.76人,1.88人,0.00人		式	304,748		歩A・単A
S63009	*** S単 - 16号 *** 調査労務(直接人件費) 電気探査(外業) 調査労務(直接人件費外業) 1.88人,0.94人,1.88人		式	218,550		歩A・単A
S63009	*** S単 - 17号 *** 調査労務(直接人件費外業) 調査労務(直接人件費外業) 3.10人,0.00人,9.30人		式	508,090		歩A・単A
S63009	*** S単 - 18号 *** 調査労務(直接人件費外業) 水質試験試料採水 調査労務(直接人件費外業) 0.00人,0.10人,0.10人		式	8,070		歩A・単A
S63023	*** S単 - 19号 *** 電子納品版業務報告書作成 電子納品版業務報告書作成 1, A - 4,300,5cm,0		式	4,723		歩A・単A
X63006	*** X単 - 1号 *** 旅費交通費(調査外業日帰用) 旅費交通費(調査外業日帰用) ライトバン,35日,2時間		式	101,710		歩A・単A
T00001	*** T単 - 1号 *** 電気検層					

事業名	広域農業基盤整備管理調査					
業務名	矢部地区御所第1団地用水補給水源調査検討業務					
業務別業務名: 御所第1団地用水補給水源調査検討業務(調査)						
コード	名称	数量	単位	単価	金額	備考
*** S単 - 1号 ***						
S02111	トラック[クレーン装置付]		時間		1,000 各単位	歩A 当たり算出
	トラック[クレーン装置付] △-ストラック3~3.5t積 2.9t吊			時間的制約:なし 夜間制約作業時間:0.0	制約作業時間:0.0 冬期補正:なし	
	1)機械器具損料コード 2)機械器具規格 3)単価の入力	M03105 △-ストラック3~3.5t積 2.9t吊 523円		豪雪補正:なし 基本給時間:8.0 深夜時間:0.0	亜熱帯補正:なし 超勤時間:0.0	
M03105	トラック[クレーン装置付] △-ストラック3~3.5t積 2.9t吊	1.000	時間	523	523	
	合計				523	算出数量 1.000 各単位
	単価				523	
*** S単 - 2号 ***						
S02115	運転手(特殊)		人		1,000 人	歩A 当たり算出
	運転手(特殊)			時間的制約:なし 夜間制約作業時間:0.0	制約作業時間:0.0 冬期補正:なし	
	1)労務コード 2)労務単価算定区分	R01021 基(B)		豪雪補正:なし 基本給時間:8.0 深夜時間:0.0	亜熱帯補正:なし 超勤時間:0.0	
R01021	運転手(特殊)	1.000	人	27,400	27,400	
	合計				27,400	算出数量 1.000 人
	単価				27,400	
*** S単 - 3号 ***						
S62031	【機械ボーリング(地質調査用)】		m		1,000 m	歩A 当たり算出
	【機械ボーリング(地質調査用)】 土質ボーリング(オルコア), 66,粘性土・シルト, 80m超100m以下,鉛直 下方			時間的制約:なし 夜間制約作業時間:0.0	制約作業時間:0.0 冬期補正:なし	
	1)作業区分 2)孔径区分 3)土質区分 5)せん孔深度 6)せん孔方向	土質ボーリング(オルコア) 66 粘性土・シルト 80m超100m以下 鉛直下方		豪雪補正:なし 基本給時間:8.0 深夜時間:0.0	亜熱帯補正:なし 超勤時間:0.0	
A30086	土質ボーリング(オルコアボーリング) 深度50m以下) 66mm 粘性土・シルト 鉛直下方	1.150	m	15,900	18,285	
	合計				18,285	算出数量 1.000 m
	単価		m		18,285	
R04041	地質調査技師 外業	0.080	人	58,300	4,664	
R04042	主任地質調査員 外業	0.170	人	45,500	7,735	
R04043	地質調査員 外業	0.170	人	35,200	5,984	
*** S単 - 4号 ***						
S62031	【機械ボーリング(地質調査用)】		m		1,000 m	歩A 当たり算出
	【機械ボーリング(地質調査用)】 土質ボーリング(オルコア), 66,砂・砂質土, 80m超100m以下,鉛直下方			時間的制約:なし 夜間制約作業時間:0.0	制約作業時間:0.0 冬期補正:なし	
	1)作業区分 2)孔径区分 3)土質区分 5)せん孔深度 6)せん孔方向	土質ボーリング(オルコア) 66 砂・砂質土 80m超100m以下 鉛直下方		豪雪補正:なし 基本給時間:8.0 深夜時間:0.0	亜熱帯補正:なし 超勤時間:0.0	
A30087	土質ボーリング(オルコアボーリング) 深度50m以下) 66mm 砂・砂質土 鉛直下方	1.150	m	19,400	22,310	
	合計				22,310	算出数量 1.000 m
	単価		m		22,310	
R04041	地質調査技師 外業	0.100	人	58,300	5,830	
R04042	主任地質調査員 外業	0.200	人	45,500	9,100	

事業名		広域農業基盤整備管理調査				
業務名		矢部地区御所第1団地用水補給水源調査検討業務				
業務別業務名: 御所第1団地用水補給水源調査検討業務 (調査)						
コード	名称	数量	単位	単価	金額	備考
R04043	地質調査員 外業	0.200	人	35,200	7,040	
	*** S単 - 5号 ***					
S62031	【機械ボーリング(地質調査用)】		m		1,000 m	歩A 当たり算出
	【機械ボーリング(地質調査用)】 土質ボーリング(オルコア), 66, 礫混じり土砂, 80m超100m以下, 鉛直下方			時間的制約:なし 夜間制約作業時間:0.0 豪雪補正:なし 基本給時間:8.0	制約作業時間:0.0 冬期補正:なし 亜熱帯補正:なし 超勤時間:0.0	
	1)作業区分	土質ボーリング(オルコア)		深夜時間:0.0		
	2)孔径区分	66				
	3)土質区分	礫混じり土砂				
	5)せん孔深度	80m超100m以下				
	6)せん孔方向	鉛直下方				
A30088	土質ボーリング(オルコアボーリング 深度50m以下) 66mm 礫混じり土砂 鉛直下方	1.150	m	37,500	43,125	
	合計				43,125	算出数量 1.000 m
	単価		m		43,125	
R04041	地質調査技師 外業	0.150	人	58,300	8,745	
R04042	主任地質調査員 外業	0.290	人	45,500	13,195	
R04043	地質調査員 外業	0.290	人	35,200	10,208	
	*** S単 - 6号 ***					
S62031	【機械ボーリング(地質調査用)】		m		1,000 m	歩A 当たり算出
	【機械ボーリング(地質調査用)】 土質ボーリング(オルコア), 66, 玉石混じり土砂, 80m超100m以下, 鉛直下方			時間的制約:なし 夜間制約作業時間:0.0 豪雪補正:なし 基本給時間:8.0	制約作業時間:0.0 冬期補正:なし 亜熱帯補正:なし 超勤時間:0.0	
	1)作業区分	土質ボーリング(オルコア)		深夜時間:0.0		
	2)孔径区分	66				
	3)土質区分	玉石混じり土砂				
	5)せん孔深度	80m超100m以下				
	6)せん孔方向	鉛直下方				
A30089	土質ボーリング(オルコアボーリング 深度50m以下) 66mm 玉石混じり土砂 鉛直下方	1.150	m	74,800	86,020	
	合計				86,020	算出数量 1.000 m
	単価		m		86,020	
R04041	地質調査技師 外業	0.290	人	58,300	16,907	
R04042	主任地質調査員 外業	0.590	人	45,500	26,845	
R04043	地質調査員 外業	0.590	人	35,200	20,768	
	*** S単 - 7号 ***					
S62031	【機械ボーリング(地質調査用)】		m		1,000 m	歩A 当たり算出
	【機械ボーリング(地質調査用)】 岩盤ボーリング(オルコア), 66, 軟岩, 80m超120m以下, 鉛直下方			時間的制約:なし 夜間制約作業時間:0.0 豪雪補正:なし 基本給時間:8.0	制約作業時間:0.0 冬期補正:なし 亜熱帯補正:なし 超勤時間:0.0	
	1)作業区分	岩盤ボーリング(オルコア)		深夜時間:0.0		
	2)孔径区分	66				
	4)岩区分	軟岩				
	5)せん孔深度	80m超120m以下				
	6)せん孔方向	鉛直下方				
A30021	岩盤ボーリング(深度50m以下) 66mm 軟岩 鉛直下方	1.150	m	36,200	41,630	
	合計				41,630	算出数量 1.000 m
	単価		m		41,630	
R04041	地質調査技師 外業	0.130	人	58,300	7,579	
R04042	主任地質調査員 外業	0.250	人	45,500	11,375	
R04043	地質調査員 外業	0.250	人	35,200	8,800	

事業名	広域農業基盤整備管理調査					
業務名	矢部地区御所第1団地用水補給水源調査検討業務					
業務別業務名: 御所第1団地用水補給水源調査検討業務(調査)						
コード	名称	数量	単位	単価	金額	備考
	*** S単 - 8号 ***					
S62031	【機械ボーリング(地質調査用)】		m		1,000	歩A 当たり算出
	【機械ボーリング(地質調査用)】 岩盤ボーリング(オールP), 66, 中硬岩, 80m超120m以下, 鉛直下方			時間的制約:なし 夜間制約作業時間:0.0	制約作業時間:0.0 冬期補正:なし	
	1)作業区分	岩盤ボーリング(オールP)		豪雪補正:なし	亜熱帯補正:なし	
	2)孔径区分	66		基本給時間:8.0	超勤時間:0.0	
	4)岩区分	中硬岩		深夜時間:0.0		
	5)せん孔深度	80m超120m以下				
	6)せん孔方向	鉛直下方				
A30022	岩盤ボーリング(深度50m以下) 66mm 中硬岩 鉛直下方	1.150	m	46,800	53,820	
	合計				53,820	算出数量 1.000 m
	単価		m		53,820	
R04041	地質調査技師 外業	0.170	人	58,300	9,911	
R04042	主任地質調査員 外業	0.330	人	45,500	15,015	
R04043	地質調査員 外業	0.330	人	35,200	11,616	
	*** S単 - 9号 ***					
S62036	【足場仮設】		箇所		1,000	歩A 当たり算出
	【足場仮設】 平坦地足場, 高さ0.3m超, 80m超120m以下			時間的制約:なし 夜間制約作業時間:0.0	制約作業時間:0.0 冬期補正:なし	
	1)施工区分	平坦地足場		豪雪補正:なし	亜熱帯補正:なし	
	2)規格	高さ0.3m超		基本給時間:8.0	超勤時間:0.0	
	3)深度区分	80m超120m以下		深夜時間:0.0		
A30131	平坦地足場 高上げ足場(0.3m超)	1.100	箇所	134,000	147,400	
	合計				147,400	算出数量 1.000 箇所
	単価		箇所		147,400	
R04042	主任地質調査員 外業	0.400	人	45,500	18,200	
R04043	地質調査員 外業	0.800	人	35,200	28,160	
	*** S単 - 10号 ***					
S62037	【準備及び跡片付け】		業務		1,000	歩A 当たり算出
	【準備及び跡片付け】			時間的制約:なし 夜間制約作業時間:0.0	制約作業時間:0.0 冬期補正:なし	
	1)準備及び跡片付け	計上する		豪雪補正:なし 基本給時間:8.0	亜熱帯補正:なし 超勤時間:0.0	
				深夜時間:0.0		
A30141	準備及び跡片付け	1.000	業務	305,000	305,000	
	合計				305,000	算出数量 1.000 業務
	単価		業務		305,000	
R04041	地質調査技師 外業	1.000	人	58,300	58,300	
R04042	主任地質調査員 外業	1.000	人	45,500	45,500	
R04043	地質調査員 外業	0.500	人	35,200	17,600	
	*** S単 - 11号 ***					
S62040	【資料整理とりまとめ(一般調査業務費)】		業務		1,000	歩A 当たり算出
	【資料整理とりまとめ(一般調査業務費)】 0.1			時間的制約:なし 夜間制約作業時間:0.0	制約作業時間:0.0 冬期補正:なし	
	1)対象土質ボーリング本数	0		豪雪補正:なし	亜熱帯補正:なし	
	2)対象岩盤ボーリング本数	1		基本給時間:8.0	超勤時間:0.0	
				深夜時間:0.0		
A30153	資料整理とりまとめ 一般調査業務費	0.880	業務	112,000	98,560	
	合計				98,560	算出数量 1.000 業務

事業名	広域農業基盤整備管理調査					
業務名	矢部地区御所第1団地用水補給水源調査検討業務					
業務別業務名: 御所第1団地用水補給水源調査検討業務(調査)						
コード	名称	数量	単位	単価	金額	備考
	単 価		業務		98,560	
	*** S単 - 12号 ***					
S62041	【断面図等の作成(一般調査業務費)】		業務		1,000 業務	歩A 当たり算出
	【断面図等の作成(一般調査業務費)】 0.1			時間的制約:なし 夜間制約作業時間:0.0	制約作業時間:0.0 冬期補正:なし	
	1)対象土質観測-リグ'本数	0		豪雪補正:なし	亜熱帯補正:なし	
	2)対象岩盤観測-リグ'本数	1		基本給時間:8.0	超勤時間:0.0	
				深夜時間:0.0		
A30155	断面図等の作成 一般調査業務費	0.880	業務	112,000	98,560	
	合 計				98,560	算出数量 1,000 業務
	単 価		業務		98,560	
	*** S単 - 13号 ***					
S62047	【地盤情報検定費】		本		1,000 本	歩A 当たり算出
	【地盤情報検定費】 A検定			時間的制約:なし 夜間制約作業時間:0.0	制約作業時間:0.0 冬期補正:なし	
	1)検定区分	A検定		豪雪補正:なし	亜熱帯補正:なし	
				基本給時間:8.0	超勤時間:0.0	
				深夜時間:0.0		
A30171	地盤情報検定費 A検定	1.000	本	2,000	2,000	
	合 計				2,000	算出数量 1,000 本
	単 価				2,000	
	*** S単 - 14号 ***					
S63001	移動にかかる基準日額		式		1,000 式	歩A 当たり算出
	調査業務基準日額 17.00人,26.00人,35.00人,0日,0.28日			時間的制約:なし 夜間制約作業時間:0.0	制約作業時間:0.0 冬期補正:なし	
	1)地質調査技師の人数	17.00人		豪雪補正:なし	亜熱帯補正:なし	
	2)主任地質調査員の人数	26.00人		基本給時間:8.0	超勤時間:0.0	
	3)地質調査員の人数	35.00人		深夜時間:0.0		
	4)打合せ日数	0.000日				
	5)往復移動日数	0.280日				
R04041	地質調査技師	4.760	人	58,300	277,508	
R04042	主任地質調査員	7.280	人	45,500	331,240	
R04043	地質調査員	9.800	人	35,200	344,960	
	合 計				953,708	算出数量 1,000 式
	単 価		式		953,708	
	*** S単 - 15号 ***					
S63006	調査労務(直接人件費)_電気探査(内業)		式		1,000 式	歩A 当たり算出
	調査労務(直接人件費内業) 3.76人,1.88人,0.00人			時間的制約:なし 夜間制約作業時間:0.0	制約作業時間:0.0 冬期補正:なし	
	1)地質調査技師の人数	3.76人		豪雪補正:なし	亜熱帯補正:なし	
	2)主任地質調査員の人数	1.88人		基本給時間:8.0	超勤時間:0.0	
	3)地質調査員の人数	0.00人		深夜時間:0.0		
R04041	地質調査技師	3.760	人	58,300	219,208	
R04042	主任地質調査員	1.880	人	45,500	85,540	
	合 計				304,748	算出数量 1,000 式
	単 価		式		304,748	
	*** S単 - 16号 ***					

事業名	広域農業基盤整備管理調査					
業務名	矢部地区御所第1団地用水補給水源調査検討業務					
業務別業務名: 御所第1団地用水補給水源調査検討業務 (調査)						
コード	名称	数量	単位	単価	金額	備考
S63009	調査労務(直接人件費) 電気探査(外業)		式		1,000	歩A 当たり算出
	調査労務(直接人件費外業) 1.88人,0.94人,1.88人			時間的制約:なし 夜間制約作業時間:0.0	制約作業時間:0.0 冬期補正:なし	
	1)地質調査技師の人数	1.88人		豪雪補正:なし	亜熱帯補正:なし	
	2)主任地質調査員の人数	0.94人		基本給時間:8.0	超勤時間:0.0	
	3)地質調査員の人数	1.88人		深夜時間:0.0		
R04041	地質調査技師 外業	1.880	人	58,300	109,604	
R04042	主任地質調査員 外業	0.940	人	45,500	42,770	
R04043	地質調査員 外業	1.880	人	35,200	66,176	
	合計				218,550	算出数量 1,000 式
	単価		式		218,550	
	*** S単 - 17号 ***					
S63009	調査労務(直接人件費外業)		式		1,000	歩A 当たり算出
	調査労務(直接人件費外業) 3.10人,0.00人,9.30人			時間的制約:なし 夜間制約作業時間:0.0	制約作業時間:0.0 冬期補正:なし	
	1)地質調査技師の人数	3.10人		豪雪補正:なし	亜熱帯補正:なし	
	2)主任地質調査員の人数	0.00人		基本給時間:8.0	超勤時間:0.0	
	3)地質調査員の人数	9.30人		深夜時間:0.0		
R04041	地質調査技師 外業	3.100	人	58,300	180,730	
R04043	地質調査員 外業	9.300	人	35,200	327,360	
	合計				508,090	算出数量 1,000 式
	単価		式		508,090	
	*** S単 - 18号 ***					
S63009	調査労務(直接人件費外業) 水質試験試料採水		式		1,000	歩A 当たり算出
	調査労務(直接人件費外業) 0.00人,0.10人,0.10人			時間的制約:なし 夜間制約作業時間:0.0	制約作業時間:0.0 冬期補正:なし	
	1)地質調査技師の人数	0.00人		豪雪補正:なし	亜熱帯補正:なし	
	2)主任地質調査員の人数	0.10人		基本給時間:8.0	超勤時間:0.0	
	3)地質調査員の人数	0.10人		深夜時間:0.0		
R04042	主任地質調査員 外業	0.100	人	45,500	4,550	
R04043	地質調査員 外業	0.100	人	35,200	3,520	
	合計				8,070	算出数量 1,000 式
	単価		式		8,070	
	*** S単 - 19号 ***					
S63023	電子納品版業務報告書作成		式		1,000	歩A 当たり算出
	電子納品版業務報告書作成 1, A - 4, 300, 5cm, 0			時間的制約:なし 夜間制約作業時間:0.0	制約作業時間:0.0 冬期補正:なし	
	1)報告書部数(部)	1,000		豪雪補正:なし	亜熱帯補正:なし	
	2)規格区分	A - 4		基本給時間:8.0	超勤時間:0.0	
	3)枚数区分(枚)	300		深夜時間:0.0		
	4)厚さ区分	5cm				
	5)CD-R枚数(枚)	0,000				
P43446	報告書焼付代(コピ -) A - 4 以下 300枚	1,000	部	4,050	4,050	
P43542	簡易加除式ファイル A 4 縦型幅5cm(チューブ・パイプファイル)	1,000	冊	673	673	
P43602	C D - R C D - R (記録面色素フタロシアニン) 700MB	0,000	枚	47	0	
	合計				4,723	算出数量 1,000 式
	単価		式		4,723	

事業名	広域農業基盤整備管理調査					
業務名	矢部地区御所第1団地用水補給水源調査検討業務					
業務別業務名:御所第1団地用水補給水源調査検討業務(調査)						
コード	名称(規格)	数量	単位	単価	金額	備考
	*** 丁単 - 1号 ***					
T00001	電気検層		m		90,000	歩A 当たり算出
	現地作業等 外業					
Y00001	1.人件費					
S63009	調査労務(直接人件費)_電気探査(外業) 1.88人,0.94人,1.88人	1.000	式	218,550	218,550	S単 16号
Y00001	2.材料費					
P96007	ケーブル損耗 100m当たりを1m当りに換算	90.000	m	113	10,170	
P96008	ゾンデ損耗 100m当たりを1m当りに換算	90.000	m	83	7,470	
Y00004	雑品	0.050		17,640	882	
Y00001	3.機械経費					
P96003	電気検層器 1日当たり損料	0.900	日	36,000	32,400	
P96005	ボーリングマシン 5.5kw級,電気検層1日当たり損料	0.900	日	7,500	6,750	
P96006	ボーリングポンプ 4kw,30~70L/min,電気検層1日当たり損料	0.900	日	2,930	2,637	
Y00001	4.動力費					
C00001	軽油・油脂 電気検層	0.010		18,522	185	C単 1号 算出数量 90.000 m
	合計				279,044	
	単価		m		3,100	
	*** 丁単 - 2号 ***					
T00002	電気検層		m		90,000	歩A 当たり算出
	資料整理・非抵抗値計算等 内業					
Y00001	1.人件費					
S63006	調査労務(直接人件費)_電気探査(内業) 3.76人,1.88人,0.00人	1.000	式	304,748	304,748	S単 15号 算出数量 90.000 m
	合計				304,748	
	単価		m		3,386	
	*** 丁単 - 3号 ***					
T00003	地下水検層		m		100,000	歩A 当たり算出
	調査労務(直接人件費外業)					
S63009	3.10人,0.00人,9.30人	1.000	式	508,090	508,090	S単 17号
Y00004	雑品	0.220		508,090	111,780	算出数量 100.000 m
	合計				619,870	
	単価		m		6,199	
	*** 丁単 - 4号 ***					
T00004	水質試験用試料採水		検体		1,000	歩A 当たり算出
	試料運搬費含む					
S63009	調査労務(直接人件費外業)_水質試験試料採水 0.00人,0.10人,0.10人	1.000	式	8,070	8,070	S単 18号
Y00004	雑品	0.030		8,070	242	算出数量 1.000 検体
	合計				8,312	
	単価		検体		8,312	
	*** 丁単 - 5号 ***					

事業名	広域農業基盤整備管理調査					
業務名	矢部地区御所第1団地用水補給水源調査検討業務					
業務別業務名: 御所第1団地用水補給水源調査検討業務(解析)						
コード	名称	数量	単位	単価	金額	備考
*** S単 - 1号 ***						
S62042	【既存資料の収集・現地調査】		業務		1,000	業務 歩A 当たり算出
	【既存資料の収集・現地調査】 0.1			時間的制約:なし 夜間制約作業時間:0.0	制約作業時間:0.0 冬期補正:なし	
	1)対象土質観測-リソグ本数	0		豪雪補正:なし	亜熱帯補正:なし	
	2)対象岩盤観測-リソグ本数	1		基本給時間:8.0	超勤時間:0.0	
				深夜時間:0.0		
A30164	既存資料の収集・現地調査 解析等調査業務費	0.900	業務	124,000	111,600	
	合計				111,600	算出数量 1.000 業務
	単価		業務		111,600	
*** S単 - 2号 ***						
S62043	【資料整理とりまとめ(解析等調査業務費)】		業務		1,000	業務 歩A 当たり算出
	【資料整理とりまとめ(解析等調査業務費)】 0.1			時間的制約:なし 夜間制約作業時間:0.0	制約作業時間:0.0 冬期補正:なし	
	1)対象土質観測-リソグ本数	0		豪雪補正:なし	亜熱帯補正:なし	
	2)対象岩盤観測-リソグ本数	1		基本給時間:8.0	超勤時間:0.0	
				深夜時間:0.0		
A30165	資料整理とりまとめ 解析等調査業務費	0.880	業務	96,100	84,568	
	合計				84,568	算出数量 1.000 業務
	単価		業務		84,568	
*** S単 - 3号 ***						
S62044	【断面図等の作成(解析等調査業務)】		業務		1,000	業務 歩A 当たり算出
	【断面図等の作成(解析等調査業務)】 0.1			時間的制約:なし 夜間制約作業時間:0.0	制約作業時間:0.0 冬期補正:なし	
	1)対象土質観測-リソグ本数	0		豪雪補正:なし	亜熱帯補正:なし	
	2)対象岩盤観測-リソグ本数	1		基本給時間:8.0	超勤時間:0.0	
				深夜時間:0.0		
A30166	断面図等作成 解析等調査業務費	0.880	業務	94,500	83,160	
	合計				83,160	算出数量 1.000 業務
	単価		業務		83,160	
*** S単 - 4号 ***						
S62045	【総合解析とりまとめ】		業務		1,000	業務 歩A 当たり算出
	【総合解析とりまとめ】 0.1,0~3種			時間的制約:なし 夜間制約作業時間:0.0	制約作業時間:0.0 冬期補正:なし	
	1)対象土質観測-リソグ本数	0		豪雪補正:なし	亜熱帯補正:なし	
	2)対象岩盤観測-リソグ本数	1		基本給時間:8.0	超勤時間:0.0	
	3)試験種目数	0~3種		深夜時間:0.0		
A30167	総合解析とりまとめ 解析等調査業務費	0.940	業務	520,000	488,800	
	合計				488,800	算出数量 1.000 業務
	単価		業務		488,800	
*** S単 - 5号 ***						
S62048	計画準備		業務		1,000	業務 歩A 当たり算出
	計画準備 計上する			時間的制約:なし 夜間制約作業時間:0.0	制約作業時間:0.0 冬期補正:なし	
	1)計画準備	計上する		豪雪補正:なし	亜熱帯補正:なし	
				基本給時間:8.0	超勤時間:0.0	
				深夜時間:0.0		
R04003	主任技師 内業	1.500	人	70,900	106,350	
R04004	技師(A) 内業	2.500	人	62,600	156,500	

事業名	広域農業基盤整備管理調査					
業務名	矢部地区御所第1団地用水補給水源調査検討業務					
業務別業務名: 御所第1団地用水補給水源調査検討業務 (解析)						
コード	名称	数量	単位	単価	金額	備考
R04005	技師 (B) 内業	2.500	人	49,300	123,250	
R04006	技師 (C) 内業	2.000	人	42,500	85,000	
	合計				471,100	算出数量 1.000 業務
	単価		業務		471,100	
	*** S単 - 6号 ***					
S63010	打合せ (設計業務基準日額)		回		1.000 回	歩A 当たり算出
	打合せ (設計業務基準日額) 一般工程,着手前・最終,1.00人,1.00人,0.00人,0.00人,0.5日,0.14日			時間的制約:なし 夜間制約作業時間:0.0 豪雪補正:なし 基本給時間:8.0 深夜時間:0.0	制約作業時間:0.0 冬期補正:なし 亜熱帯補正:なし 超勤時間:0.0	
	1)設計工程	一般工程				
	2)打合せ	着手前・最終				
	3)設計用主任技師人数	1.00人				
	4)設計用技師(A)人数	1.00人				
	5)設計用技師(B)人数	0.00人				
	6)設計用技師(C)人数	0.00人				
	7)打合せ日数	0.500日				
	8)往復移動日数	0.140日				
R04003	主任技師	0.640	人	70,900	45,376	
R04004	技師 (A)	0.640	人	62,600	40,064	
	合計				85,440	算出数量 1.000 回
	単価		回		85,440	
	*** S単 - 7号 ***					
S63010	打合せ (設計業務基準日額)		回		1.000 回	歩A 当たり算出
	打合せ (設計業務基準日額) 一般工程,中間,0.00人,1.00人,1.00人,0.00人,0.5日,0.14日			時間的制約:なし 夜間制約作業時間:0.0 豪雪補正:なし 基本給時間:8.0 深夜時間:0.0	制約作業時間:0.0 冬期補正:なし 亜熱帯補正:なし 超勤時間:0.0	
	1)設計工程	一般工程				
	2)打合せ	中間				
	3)設計用主任技師人数	0.00人				
	4)設計用技師(A)人数	1.00人				
	5)設計用技師(B)人数	1.00人				
	6)設計用技師(C)人数	0.00人				
	7)打合せ日数	0.500日				
	8)往復移動日数	0.140日				
R04004	技師 (A)	0.640	人	62,600	40,064	
R04005	技師 (B)	0.640	人	49,300	31,552	
	合計				71,616	算出数量 1.000 回
	単価		回		71,616	
	*** S単 - 8号 ***					
S63031	打合せ (設計旅費・交通費)		回		1.000 回	歩A 当たり算出
	打合せ (設計旅費・交通費) 一般工程・解析等調査業務,着手前・最終,通勤により打合せ,一般交通機関,0日,			時間的制約:なし 夜間制約作業時間:0.0 豪雪補正:なし 基本給時間:8.0 深夜時間:0.0	制約作業時間:0.0 冬期補正:なし 亜熱帯補正:なし 超勤時間:0.0	
	1)設計工程	一般工程・解析等調査業務				
	2)打合せ内容	着手前・最終				
	3)主任技師配置人員	1人				
	4)技師A配置人員	1人				
	5)技師B配置人員	0人				
	6)技師C配置人員	0人				
	7)宿泊区分	通勤により打合せ				
	8)交通機関区分	一般交通機関				
	9)高速道路往復料金 (税別)	0円				
	10)鉄道往復1人当料金 (税別)	362円				
	11)バス往復1人当料金 (税別)	362円				
	12)船舶往復1人当料金 (税別)	0円				
	13)航空往復1人当料金 (税別)	0円				
	14)ライトバン使用日数	0日				
	16)宿泊料金 1 式当料金 (税別)	0円				
	17)宿泊手当 1 式当料金 (税別)	0円				
	18)落札率	0.000000				

事業名	広域農業基盤整備管理調査				
業務名	矢部地区御所第1団地用水補給水源調査検討業務				

業務別業務名: 御所第1団地用水補給水源調査検討業務(解析)

コード	名称	数量	単位	単価	金額	備考
P54306	鉄道料金					
	消費税抜き	2.000	人	362	724	
P54307	バス料金					
	消費税抜き	2.000	人	362	724	
	合計				1,448	算出数量 1.000 回
	単価		回		1,448	
	*** S単 - 9号 ***					
S63031	打合せ(設計旅費・交通費)		回		1.000	歩A 当たり算出
	打合せ(設計旅費・交通費)			時間的制約:なし 夜間制約作業時間:0.0 豪雪補正:なし 基本給時間:8.0 深夜時間:0.0	制約作業時間:0.0 冬期補正:なし 亜熱帯補正:なし 超勤時間:0.0	
	一般工種・解析等調査業務,中間,通勤により打合せ,一般交通機関,0日,					
	1)設計工種	一般工種・解析等調査業務				
	2)打合せ内容	中間				
	3)主任技師配置人員	0人				
	4)技師A配置人員	1人				
	5)技師B配置人員	1人				
	6)技師C配置人員	0人				
	7)宿泊区分	通勤により打合せ				
	8)交通機関区分	一般交通機関				
	9)高速道路往復料金(税別)	0円				
	10)鉄道往復1人当料金(税別)	362円				
	11)バス往復1人当料金(税別)	362円				
	12)船舶往復1人当料金(税別)	0円				
	13)航空往復1人当料金(税別)	0円				
	14)ライトバン使用日数	0日				
	16)宿泊料金1式当料金(税別)	0円				
	17)宿泊手当1式当料金(税別)	0円				
	18)落札率	0.000000				
P54306	鉄道料金					
	消費税抜き	2.000	人	362	724	
P54307	バス料金					
	消費税抜き	2.000	人	362	724	
	合計				1,448	算出数量 1.000 回
	単価		回		1,448	

令和 8 年度広域農業基盤整備管理調査
矢部地区御所第 1 団地用水補給水源調査検討業務

特 別 仕 様 書

九州農政局北部九州土地改良調査管理事務所

第1章 総 則

(適用範囲)

第1-1条

令和8年度広域農業基盤整備管理調査矢部地区御所第1団地用水補給水源調査検討業務の施行にあたっては、農林水産省農村振興局制定「地質・土質調査業務共通仕様書」によるほか、同仕様書に対する特記及び追加事項は、この特別仕様書(見積仕様)によるものとする。

(目的)

第1-2条

本業務は、国営土地改良事業「矢部地区」において建設された頭首工の周辺において、水源調査を行うものである。

(場所)

第1-3条

本業務において対象とする場所は、熊本県上益城郡山都町地内で、別紙位置図に示すとおりである。

(一般事項)

第1-4条

業務請負契約書及び共通仕様書に示す以外の一般事項は、次のとおりである。

- (1) 作業実施の順序、方法等は監督職員と密接な連絡を取り、作業の円滑な進捗を図るものとする。
- (2) 作業実施のための土地の立入り等は、地質・土質調査業務共通仕様書第1-15条によるが、発注者の許可無く土地の踏み荒らし、立木伐採等行った場合に対する補償は、受注者の責任において処理するものとする。
なお、現場立入りにあたっては、監督職員と連絡を取った後、作業に着手するものとする。
- (3) 受注者は常に業務内容を把握し、業務期間中であっても監督職員が資料の提出を求めたときは、速やかにこれに応じるものとする。

(管理技術者)

第1-5条

- 1 管理技術者は、共通仕様書第1-6条第3項によるものとし、農業土木技術管理士以外の資格に係る該当する技術部門・選択科目は次のとおりとする。

資 格	技術部門	選択科目
技術士	総合技術監理	農業－農業土木 農業－農業農村工学 建設－土質及び基礎 応用理学－地質
	農業	農業土木、農業農村工学
	建設	土質及び基礎

	応用理学	地質
博士	当該業務に関する 学術部門	—
シビルコンサルティングマネー ジャー	農業土木	—
	地質	—
	土質及び基礎	—

2 予算決算及び会計令第 85 条の基準に基づく価格（以下、「調査基準価格」という。）を下回る価格で契約した場合には、管理技術者は屋外で行う調査の実施に際して現場に常駐するとともに、作業日毎に業務の内容を監督職員に報告しなければならない。なお、管理技術者が現場での常駐場所を定めた場合、あるいは変更した場合は監督職員に報告することとする。

（配置技術者の確認）

第 1-6 条

共通仕様書第 1-10 条における業務組織計画の作成及び共通仕様書第 1-11 条に基づく技術者情報の登録にあたっては、次によるものとする。

(1) 受注者は、業務計画書の業務組織計画に配置技術者の所属・役職及び担当する分担業務を明確に記載するものとする。

なお、変更業務計画書において、業務組織計画を変更する際も同様とする。

(2) 農業農村整備事業測量調査設計業務情報サービスへの技術者情報の登録は、業務計画書の業務組織計画において位置付けられた技術者を登録対象とする。

（保険加入）

第 1-7 条

受注者は、共通仕様書第 1-38 条に示されている保険に加入している旨を業務計画書に明示しなければならない。また、監督職員からの請求があった場合は、保険加入を証明する書類を提示しなければならない。

第 2 章 作業内容

（作業項目及び数量）

第 2-1 条

本業務における作業項目及び数量等は、次表のとおりである。

なお、詳細は、第 2-2 条（作業の留意点）、【別紙 1】「解析作業項目内訳表」のとおりである。

作 業 項 目	数 量	備 考
ボーリング調査		
ボーリング(φ 6 6 mm)	9 0 m	

作業項目	数量	備考
電気検層	90m	
地下水検層	90m	
水質試験	1式	9種1検体、試料採取含む
解析とりまとめ（地質調査）	1式	

（作業の留意点）

第2-2条

作業の実施に際し特に留意する点は、次のとおりとする。

1. 地質調査作業

(1) ボーリング調査

- ① ボーリング調査の調査方法は、共通仕様書第3-3条に基づくものとする。
- ② ボーリング成果は、共通仕様書第1-17条に基づき、地盤情報を別途定める検定に関する技術を有する第三者機関による検定を受けた上で、発注者が指定する地盤情報データベースに登録しなければならない。

なお、検定の申込にあたり、地盤情報の公開・利用の可否について、発注者と協議を行うこととする。

③ 対象地質については下表を想定している。

なお、掘進長については、90mを予定しているが孔内水位の状況により、変更することがある。

粘性土 シルト (m)	砂 砂質土 (m)	礫混じり 土砂 (m)	玉石混じり 土砂 (m)	軟岩 I (m)	中硬岩 (m)	計 (m)	ボーリング 口径
18.0	24.0	12.0	5.0	27.0	4.0	90.0	66mm

(2) 電気検層

測定は連続測定とし、電極間隔は原則として、0.5mと1.0mの2種類とする。

(3) 地下水検層

調査ボーリング孔において地下水検層を実施し、地下水の流動状況を確認するものとする。

試験方法は、地質・土質調査業務共通仕様書第4-15条に基づくものとする。

なお、詳細については、別途監督職員と打合せのうえ決定するものとする。

(4) 水質試験

調査ボーリング孔にて採水し、水質分析（JIS K 0102）を実施するものとする。

また、採水時期、採水深度については監督職員と協議するものとし、水質分析方法については、監督賞員の承諾を得るものとする。

なお、水質分析項目は、水素イオン濃度（pH）、化学的酸素要求量（COD）、浮遊物質量（SS）、溶存酸素量（DO）、全窒素濃度（T-N）、電気伝導度（EC）、ヒ素（AS）、亜鉛（Zn）、銅（Cu）の各1検体とし、分析機関の計量証明書等を提出するものとする。

(業務写真における黒板情報の電子化)

第2-3条

黒板情報の電子化は、被写体画像の撮影と同時に業務写真における黒板の記載情報の電子的記入を行うことにより、現場撮影の省力化、写真整理の効率化を図るものである。

受注者は、業務契約後に監督職員の承諾を得たうえで黒板情報の電子化を行うことができる。黒板情報の電子化を行う場合、受注者は、以下の(1)から(4)によりこれを実施するものとする。

(1) 使用する機器・ソフトウェア

受注者は、黒板情報の電子化に必要な機器・ソフトウェア等（以下、「機器等」という。）は、電子的記入ができるもので、かつ「電子政府における調達のために参照すべき暗号のリスト(CRYPTREC暗号リスト)」(URL「<https://www.cryptrec.go.jp/list.html>」)に記載する基準を用いた信憑性確認機能（改ざん検知機能）を有するものを使用するものとする。

(2) 機器等の導入

- 1) 黒板情報の電子化に必要な機器等は、受注者が準備するものとする。
- 2) 受注者は、黒板情報の電子化に必要な機器等を選定し、監督職員の承諾を得なければならない。

(3) 黒板情報の電子的記入に関する取扱い

- 1) 受注者は、(1)の機器等を用いて業務写真を撮影する場合は、被写体と黒板情報を電子画像として同時に記録してもよいこととする。
- 2) 本業務の業務写真の取扱いは、「電子化写真データの作成要領（案）」によるものとする。

なお、上記 1)に示す黒板情報の電子的記入については、「電子化写真データの作成要領（案）6 写真編集等」に示す「写真編集」には該当しないものとする。

- 3) 黒板情報の電子化を適用する場合は、従来型の黒板を写し込んだ写真を撮影する必要はない。

(4) 写真の納品

受注者は、(3)に示す黒板情報の電子化を行った写真を、業務完了時に発注者へ納品するものとする。

なお、受注者は納品時に URL (<http://www.cals.jacic.or.jp/CIM/sharing/index.html>)のチェックシステム（信憑性チェックツール）又はチェックシステム（信憑性チェックツール）を搭載した写真管理ソフトウェアを用いて、黒板情報を電子化した写真の信憑性確認を行い、その結果を監督職員へ提出するものとする。

(5) 費用

機器等の導入に要する費用は、従来の黒板に代わるものであり、間接調査費に含まれる。

第3章 貸与資料

(貸与資料)

第3-1条

貸与資料は次表のとおりである。

資 料 名	数 量	備 考
令和7年度広域農業基盤整備管理調査 矢部地区水利施設検討業務	1式	

(貸与資料の取扱い)

第3-2条

第3-1条に示す貸与資料の取扱いは、次のとおりとする。

- (1) 貸与資料は、原則として複写転載を禁ずるとともに、その取扱いは十分留意しなければならない。
- (2) 貸与資料の使用に当たっては、その適用について監督職員の指示を受けるものとする。

第4章 打合せ

(打合せ)

第4-1条

共通仕様書第1-9条による打合せについては、主として次の段階で行うものとする。

また、初回及び最終回の打合せには管理技術者が出席するものとする。

初 回 作業着手の段階

第2回 中間打合せ（電気検層、地下水検層完了段階）

最終回 報告書原稿作成段階

なお、業務を適正かつ円滑に実施するために、受注者の業務担当は、業務打合せ記録簿を作成し、上記の打合せの都度内容について、監督職員と相互に確認するものとする。

ただし、調査基準価格を下回る価格で契約した場合には、上記に定める打合せを含め、受注者の責により管理技術者の立会いの上で打合せ等を行うこととし、設計変更の対象とはしない。

その際、管理技術者は、共通仕様書第1-10条に定める業務計画書に基づく業務工程等の管理状況を報告しなければならない。

第5章 成果物

(成果物)

第5-1条

成果物を共通仕様書第1章第1-17条に基づき作成し、次のものを提出しなければならない

い。

- (1) 成果物の電子媒体 (CD-R もしくは DVD-R) 正副 2 部
- (2) 成果物の出力 1 部(電子媒体の出力 (A4) 、市販のファイル綴じで可)

(成果物の提出先)

第 5-2 条

成果物の提出先は、次のとおりとする。

熊本県熊本市南区江越 1 丁目 4 - 1 7

九州農政局北部九州土地改良調査管理事務所 熊本支所

第 6 章 契約変更

(契約変更)

第 6-1 条

業務請負契約書第 17 条から第 20 条に規定する発注者と受注者による協議事項は、次のとおりとする。

- (1) 第 2-1 条に示す「作業項目及び数量等」及び第 2-3 条に示す「作業の留意事項」に変更が生じた場合。
- (2) 第 4-1 条に示す「打合せ」に変更が生じた場合。
- (3) 第 5-1 条に示す「成果物」に変更が生じた場合。
- (4) 履行期間の変更が生じた場合。
- (5) 関係機関等対外的協議等により業務計画等に変更が生じた場合。
- (6) その他

(業務スライドの試行)

第 6-2 条

- (1) 本業務は、「建設コンサルタント業務等における賃金等の変動に基づく業務費の変更の取扱いについて(試行)」(令和 7 年 12 月 17 日付け 7 農振第 2167 号農村振興局整備部設計課長通知)(URL 「<https://www.maff.go.jp/j/nousin/sekkei/attach/pdf/index-256.pdf>」)に基づく試行業務である。
- (2) 発注者又は受注者は、履行期間内で業務契約締結の日から 12 月を経過した後に日本国内における賃金水準又は物価水準の変動により業務費が不相当となったと認めたときは、相手方に対して業務費の変更を請求することができる。
- (3) 発注者又は受注者は、(2)の規定による請求があったときは、変動前残業務費(業務費から当該請求時の履行済部分に相応する業務費を控除した額をいう。以下この条において同じ。)と変動後残業務費(変動後の賃金又は物価を基礎として算出した変動前残業務費に相応する額をいう。以下この条において同じ。)との差額のうち変動前残業務費の 1000 分の 15 を超える額につき、業務費の変更に応じなければならない。
- (4) 変動前残業務費及び変動後残業務費は、請求のあった日を基準とし、物価指数等に基づき発注者と受注者とが協議して定める。

ただし、協議開始の日から 14 日以内に協議が整わない場合にあつては、発注者が定め、受注者に通知する。

- (5) (2)の規定による請求は、この条の規定により業務費の変更を行った後再度行うことができる。この場合において、(2)中「業務契約締結の日」とあるのは、「直前のこの条に基づく業務費変更の基準とした日」とするものとする。
- (6) 予期することのできない特別の事情により、履行期間内に日本国内において急激なインフレーション又はデフレーションを生じ、業務費が著しく不相当となったときは、発注者又は受注者は、(2)～(5)の定めにかかわらず、業務費の変更を請求することができる。
- (7) (6)の場合において、業務費の変更額については、発注者と受注者とが協議して定める。
ただし、協議開始の日から14日以内に協議が整わない場合にあつては、発注者が定め、受注者に通知する。
- (8) (4)及び(7)の協議開始の日については、発注者が受注者の意見を聴いて定め、受注者に通知しなければならない。
ただし、発注者が(2)、(6)の請求を行った日又は受けた日から7日以内に協議開始の日を通知しない場合には、受注者は、協議開始の日を定め、発注者に通知することができる。
- (9) 業務スライドの試行に係る運用については、(1)に記載の通知に基づくものとする。

第7章 定めなき事項

(定めなき事項)

第7-1条

この特別仕様書に定めなき事項又はこの業務の実施にあたり疑義が生じた場合は、必要に応じて監督職員と協議するものとする。

【別紙 1】 解析作業項目内訳表

(1) 地質調査

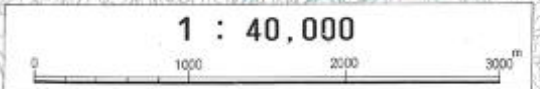
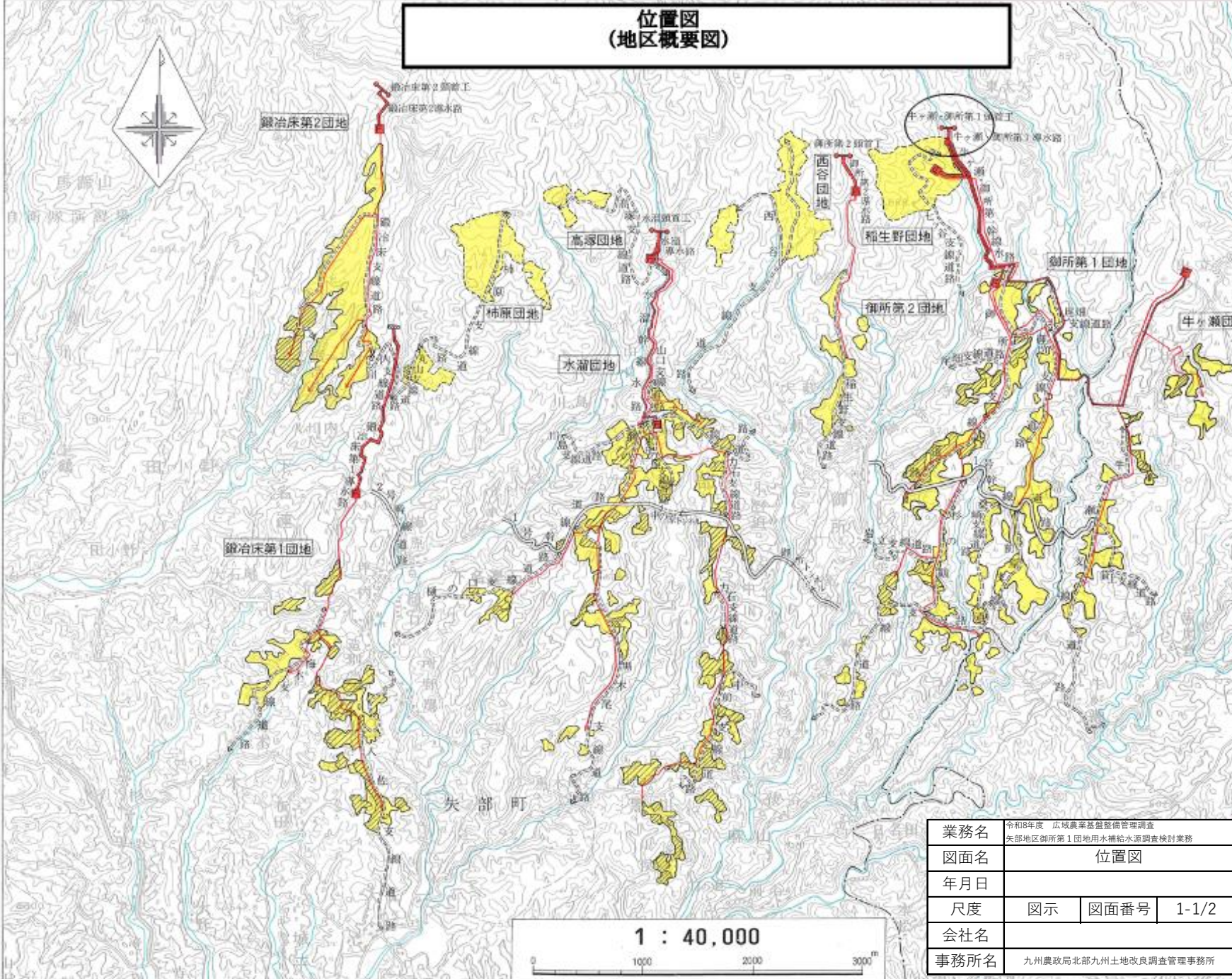
作 業 項 目	作業内容	数量
1. 計画準備	調査計画の立案及び業務計画書の作成を行う。	一式
2. 既存資料収集	関係文献等の収集と検討、電子成果品の作成を行う。	一式
3. 資料整理とりまとめ	計測結果の評価及び考察（異常データのチェックを含む）、試料の観察、ボーリング柱状図の作成、電子成果品の作成を行う。	一式
4. 断面図等の作成	地層及び土質の判定、土質又は地質断面図の作成（着色含む）、電子成果品の作成を行う。	一式
5. 総合解析とりまとめ	調査地周辺の地形・地質の検討、地質調査結果に基づく土質定数の設定、地盤の工学的性質の検討、調査結果に基づく設計・施工上の留意点の検討、報告書、電子成果品の作成を行う。	一式

令和 8 年度広域農業基盤整備管理調査
矢部地区御所第 1 団地用水補給水源調査検討業務

図面目録

図面 番号	図 面 名 称	枚数	備考
1	位置図	2	
計		2	

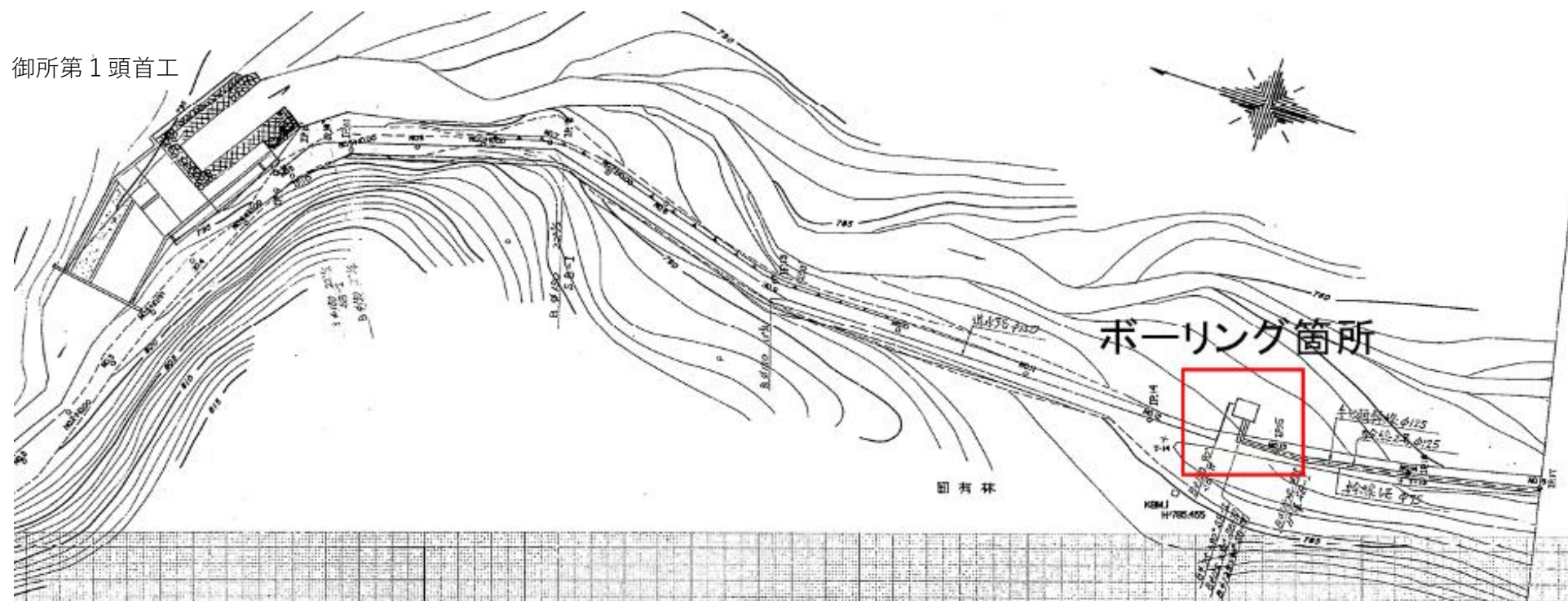
位置図 (地区概要図)



凡 例	
	農地造成のみ
	農地造成 区画整理
	頭 首 工
	ファームポンド
	導 水 路
	幹 線 水 路
	支 線 水 路
	幹 線 道 路
	支 線 道 路

業務名	令和8年度 広域農業基盤整備管理調査 矢部地区御所第1団地用水補給水源調査検討業務		
図面名	位置図		
年月日			
尺度	図示	図面番号	1-1/2
会社名			
事務所名	九州農政局北部九州土地改良調査管理事務所		

御所第1頭首工



業務名	令和8年度 広域農業基盤整備管理調査 矢部地区御所第1団地用水補給水源調査検討業務		
図面名	位置図		
年月日			
尺度	図示	図面番号	1-2/2
会社名			
事務所名	九州農政局北部九州土地改良調査管理事務所		