



誰もが住んでみたい村に
農業農村整備

令和7年度

喜界島農業水利事業

喜界第2地下ダム北5工区調査業務

積算書

(当初)

九州農政局
喜界島農業水利事業所

事業名	喜界島農業水利事業				
業務名	喜界第2地下ダム北5工区調査業務				
業務別業務名:一般調査業務					
名称(規格)	数量	単位	単価	金額	備考
直接人件費～機械経費				13,765,000	
・直接人件費～機械経費	1.000	式		13,765,000	
・・・ボーリング調査 パイロットボーリング	1.000	式		11,647,000	
・・・パイロットボーリング φ66、オールコア、50m以下、鉛直下方	1.000	式	6,598,000	6,598,000	1式当たり
S62031 【機械ボーリング(地質調査用)】 土質ボーリング(オールコア)、φ66、粘性土・シルト、50m以下、鉛直下方	3.300	m	15,900	52,470	歩A・単A S単 15号
S62031 【機械ボーリング(地質調査用)】 土質ボーリング(オールコア)、φ66、砂・砂質土、50m以下、鉛直下方	53.400	m	19,400	1,035,960	歩A・単A S単 16号
S62031 【機械ボーリング(地質調査用)】 土質ボーリング(オールコア)、φ66、礫混じり土砂、50m以下、鉛直下方	31.300	m	37,500	1,173,750	歩A・単A S単 17号
S62031 【機械ボーリング(地質調査用)】 岩盤ボーリング(オールコア)、φ66、軟岩、50m以下、鉛直下方	110.800	m	36,200	4,010,960	歩A・単A S単 18号
S62031 【機械ボーリング(地質調査用)】 土質ボーリング(オールコア)、φ66、固結シルト・固結粘土、50m以下、鉛直下方	13.000	m	25,000	325,000	歩A・単A S単 19号
合 計				6,598,140	
・・・パイロットボーリング φ66、オールコア、50m超80m以下、鉛直下方	1.000	式	5,049,000	5,049,000	1式当たり
S62031 【機械ボーリング(地質調査用)】 土質ボーリング(オールコア)、φ66、粘性土・シルト、50m超80m以下、鉛直下方	2.400	m	17,490	41,976	歩A・単A S単 20号
S62031 【機械ボーリング(地質調査用)】 土質ボーリング(オールコア)、φ66、砂・砂質土、50m超80m以下、鉛直下方	49.500	m	21,340	1,056,330	歩A・単A S単 21号
S62031 【機械ボーリング(地質調査用)】 土質ボーリング(オールコア)、φ66、礫混じり土砂、50m超80m以下、鉛直下方	40.800	m	41,250	1,683,000	歩A・単A S単 22号
S62031 【機械ボーリング(地質調査用)】 岩盤ボーリング(オールコア)、φ66、軟岩、50m超80m以下、鉛直下方	52.800	m	39,820	2,102,496	歩A・単A S単 23号
S62031 【機械ボーリング(地質調査用)】 土質ボーリング(オールコア)、φ66、固結シルト・固結粘土、50m超80m以下、鉛直下方	6.000	m	27,500	165,000	歩A・単A S単 24号
合 計				5,048,802	
・・・原位置試験	1.000	式		1,716,000	
・・・低水圧式透水試験	1.000	式	1,702,000	1,702,000	1式当たり
T00700 低水圧式透水試験(初回) φ66、シングルパッカー、試験深度40m超～60m未満	6.000	回	230,024	1,380,144	歩A・単A T単 5号
T00400 低水圧式透水試験(初回) φ66、シングルパッカー、試験深度40m未満	2.000	回	161,017	322,034	歩A・単A T単 2号
合 計				1,702,178	
・・・磁気探査	1.000	式	14,000	14,000	1式当たり
T01200 水平探査	1.000	m ²	131	131	歩A・単A T単 7号
T01300 鉛直探査	6.500	m	2,082	13,533	歩A・単A T単 8号
合 計				13,664	
・・・資料取りまとめ	1.000	式		263,000	
・・・資料取りまとめ	1.000	式	263,000	263,000	1式当たり
S62040 【資料整理とりまとめ(一般調査業務費)】 6,2	1.000	業務	131,440	131,440	歩A・単A S単 29号
S62041 【断面図等の作成(一般調査業務費)】 6,2	1.000	業務	131,440	131,440	歩A・単A S単 30号
合 計				262,880	
・・・調査業務基準日額 移動日	1.000	式		139,000	
・・・調査業務基準日額 1班	1.000	式	139,000	139,000	1式当たり
S63001 調査業務基準日額 1.00人,1.00人,1.00人,0日,1日	1.000	式	139,000	139,000	歩A・単A S単 32号
合 計				139,000	

事業名	喜界島農業水利事業				
業務名	喜界第2地下ダム北5工区調査業務				
業務別業務名:一般調査業務					
名称(規格)	数量	単位	単価	金額	備考
間接調査費(施工管理費以外)				2,404,000	
・旅費交通費	1.000	式		129,000	
・・旅費交通費	1.000	式		129,000	
・・・旅費交通費 1班	1.000	式	129,000	129,000	1式当たり
T00500 熊本県庁ー鹿児島空港間(ライトバス、高速料金)	1.000	式	11,289	11,289	歩A・単A T単 3号
T01000 外業航空費 往復、鹿児島空港ー喜界空港、3名	1.000	式	117,990	117,990	歩A・単A T単 6号
合 計				129,279	
・運搬費 ボーリング機材	1.000	式		180,000	
・・運搬費 ボーリング機材	1.000	式		180,000	
・・・運搬費 ボーリング機材、1班	1.000	式	180,000	180,000	1式当たり
T00600 資機材現地搬入搬出費 ボーリングマシン等	1.000	式	179,914	179,914	歩A・単A T単 4号
合 計				179,914	
・足場仮設	1.000	式		1,092,000	
・・足場仮設	1.000	式		1,092,000	
・・・足場仮設 50m以下	1.000	式	670,000	670,000	1式当たり
S62036 【足場仮設】 平坦地足場、高さ0.3m超、50m以下	5.000	箇所	134,000	670,000	歩A・単A S単 25号
合 計				670,000	
・・・足場仮設 50m超80m以下	1.000	式	422,000	422,000	1式当たり
S62036 【足場仮設】 平坦地足場、高さ0.3m超、50m超80m以下	3.000	箇所	140,700	422,100	歩A・単A S単 26号
合 計				422,100	
・準備及び跡片付け	1.000	式		305,000	
・・準備及び跡片付け	1.000	式		305,000	
・・・準備及び跡片付け	1.000	式	305,000	305,000	1式当たり
S62037 【準備及び跡片付け】	1.000	業務	305,000	305,000	歩A・単A S単 27号
合 計				305,000	
・給水費	1.000	式		628,000	
・・給水費	1.000	式		628,000	
・・・給水費 1班	1.000	式	628,000	628,000	1式当たり
T00300 給水費	93.000	日	6,750	627,750	歩A・単A T単 1号
合 計				627,750	
・その他	1.000	式		70,000	
・・調査孔閉塞	1.000	式		70,000	
・・・調査孔閉塞	1.000	式	70,000	70,000	1式当たり
S62039 調査孔閉塞 0箇所,8箇所,0箇所	1.000	業務	70,240	70,240	歩A・単A S単 28号
合 計				70,240	

事業名	喜界島農業水利事業					
業務名	喜界第2地下ダム北5工区調査業務					
業務別業務名:一般調査業務						
コード	名称(規格)	数量	単位	単価	金額	備考
S02115	*** S単-1号 *** 地質調査技師 地質調査技師		人	58,300		歩A・単A
S02115	*** S単-2号 *** 主任地質調査員 主任地質調査員		人	45,500		歩A・単A
S02115	*** S単-3号 *** 地質調査員 地質調査員		人	35,200		歩A・単A
S02115	*** S単-4号 *** 測量技師補 測量技師補		人	41,300		歩A・単A
S02115	*** S単-5号 *** 測量助手 測量助手		人	37,700		歩A・単A
S02115	*** S単-6号 *** 運転手(特殊) 運転手(特殊)		人	32,700		歩A・単A
S02116	*** S単-7号 *** 高速道路料金 高速道路料金 消費税抜き、御船IC～溝辺鹿兒島空港IC,,		往復	6,200		歩A・単A
S02116	*** S単-8号 *** ガソリン ガソリン JIS2号 レギュラースタンド,,		L	172		歩A・単A
S02116	*** S単-9号 *** 高速道路料金 高速道路料金 消費税抜き、御船IC～鹿兒島北IC,,		往復	7,454		歩A・単A
S02116	*** S単-10号 *** 海上輸送費(鹿兒島港～喜界島湾港) 海上輸送費(鹿兒島港～喜界島湾港) 消費税抜き,,		往復	127,600		歩A・単A
S02116	*** S単-11号 *** 軽油 JIS1.2号 スタンド,,		L	162		歩A・単A
S16001	*** S単-12号 *** ライトバン[カワサキエンジン・二輪駆動] ライトバン[カワサキエンジン・二輪駆動] ,乗車定員5名 排気量1.5L,運転1日当たり算出,機械損料等のみ,		日	1,650		歩A・単A
S16001	*** S単-13号 *** トラック[クレーン装置付] トラック[クレーン装置付] ,ペー스트ラック2t積 2.0t吊,運転1日当たり算出,機械損料等のみ,		日	6,660		歩A・単A
S16001	*** S単-14号 *** トラック[クレーン装置付] トラック[クレーン装置付] ,ペー스트ラック2t積 2.0t吊,運転1日当たり算出,機械損料等のみ,		日	6,070		歩A・単A
S62031	*** S単-15号 *** 【機械ボーリング(地質調査用)】 【機械ボーリング(地質調査用)】 土質ボーリング(オルコア),φ66,粘性土・シルト,,50m以下,鉛直下方		m	15,900		歩A・単A
S62031	*** S単-16号 *** 【機械ボーリング(地質調査用)】 【機械ボーリング(地質調査用)】 土質ボーリング(オルコア),φ66,砂・砂質土,,50m以下,鉛直下方		m	19,400		歩A・単A
S62031	*** S単-17号 *** 【機械ボーリング(地質調査用)】 【機械ボーリング(地質調査用)】 土質ボーリング(オルコア),φ66,礫混じり土砂,,50m以下,鉛直下方		m	37,500		歩A・単A
S62031	*** S単-18号 *** 【機械ボーリング(地質調査用)】 【機械ボーリング(地質調査用)】 岩盤ボーリング(オルコア),φ66,,軟岩,50m以下,鉛直下方		m	36,200		歩A・単A
S62031	*** S単-19号 *** 【機械ボーリング(地質調査用)】 【機械ボーリング(地質調査用)】 土質ボーリング(オルコア),φ66,固結シルト・固結粘土,,50m以下,鉛直下方		m	25,000		歩A・単A
S62031	*** S単-20号 *** 【機械ボーリング(地質調査用)】 【機械ボーリング(地質調査用)】 土質ボーリング(オルコア),φ66,粘性土・シルト,,50m超80m以下,鉛直下方		m	17,490		歩A・単A
S62031	*** S単-21号 *** 【機械ボーリング(地質調査用)】 【機械ボーリング(地質調査用)】 土質ボーリング(オルコア),φ66,砂・砂質土,,50m超80m以下,鉛直下方		m	21,340		歩A・単A
S62031	*** S単-22号 *** 【機械ボーリング(地質調査用)】					

事業名	喜界島農業水利事業					
業務名	喜界第2地下ダム北5工区調査業務					
業務別業務名:一般調査業務						
コード	名称(規格)	数量	単位	単価	金額	備考
	【機械ボーリング(地質調査用)】 土質ボーリング(オルコア), φ66, 礫混じり土砂, 50m超80m以下, 鉛直下方 *** S単-23号 ***		m	41,250		歩A・単A
S62031	【機械ボーリング(地質調査用)】 【機械ボーリング(地質調査用)】 岩盤ボーリング(オルコア), φ66, 軟岩, 50m超80m以下, 鉛直下方 *** S単-24号 ***		m	39,820		歩A・単A
S62031	【機械ボーリング(地質調査用)】 【機械ボーリング(地質調査用)】 土質ボーリング(オルコア), φ66, 固結シルト・固結粘土, 50m超80m以下, 鉛直下方 *** S単-25号 ***		m	27,500		歩A・単A
S62036	【足場仮設】 【足場仮設】 平坦地足場, 高さ0.3m超, 50m以下 *** S単-26号 ***		箇所	134,000		歩A・単A
S62036	【足場仮設】 【足場仮設】 平坦地足場, 高さ0.3m超, 50m超80m以下 *** S単-27号 ***		箇所	140,700		歩A・単A
S62037	【準備及び跡片付け】 【準備及び跡片付け】 *** S単-28号 ***		業務	305,000		歩A・単A
S62039	調査孔閉塞 【その他間接調査費】 0箇所, 8箇所, 0箇所 *** S単-29号 ***		業務	70,240		歩A・単A
S62040	【資料整理とりまとめ(一般調査業務費)】 【資料整理とりまとめ(一般調査業務費)】 6, 2 *** S単-30号 ***		業務	131,440		歩A・単A
S62041	【断面図等の作成(一般調査業務費)】 【断面図等の作成(一般調査業務費)】 6, 2 *** S単-31号 ***		業務	131,440		歩A・単A
S62047	【地盤情報検定費】 【地盤情報検定費】 A検定 *** S単-32号 ***		本	2,000		歩A・単A
S63001	調査業務基準日額 調査業務基準日額 1.00人, 1.00人, 1.00人, 0日, 1日		式	139,000		歩A・単A
T00300	給水費 *** T単-1号 ***		日	6,750		歩A・単A
T00400	低水圧式透水試験(初回) φ66、シングルパッカー、試験深度40m以浅 *** T単-3号 ***		回	161,017		歩A・単A
T00500	熊本県庁-鹿児島空港間(ライオン、高速料金) *** T単-4号 ***		式	11,289		歩A・単A
T00600	資機材現地搬入搬出費 ボーリングマシン等 *** T単-5号 ***		式	179,914		歩A・単A
T00700	低水圧式透水試験(初回) φ66、シングルパッカー、試験深度40m超~60m未満 *** T単-6号 ***		回	230,024		歩A・単A
T01000	外業航空費 往復、鹿児島空港-喜界空港、3名 *** T単-7号 ***		式	117,990		歩A・単A
T01200	水平探査 *** T単-8号 ***		m ²	131		歩A・単A
T01300	鉛直探査 *** C単-1号 ***		m	2,082		歩A・単A
C00100	低水圧式透水試験(パイロットボーリング地点) 機械経費、初回、試験深度40m以浅 *** C単-2号 ***		式	19,018		歩A・単A
C00200	低水圧式透水試験(パイロットボーリング地点) 材料費、初回、試験深度40m以浅		式	14,263		歩A・単A

事業名	喜界島農業水利事業
業務名	喜界第2地下ダム北5工区調査業務

業務別業務名:一般調査業務

コード	名称	数量	単位	単価	金額	備考
*** S単-1号 ***						
S02115	地質調査技師		人		1,000	歩A 当たり算出
	地質調査技師			時間的制約:なし 夜間制約作業時間:0.0	制約作業時間:0.0 冬期補正:なし	
	1)労務コード 2)労務単価算定区分	R04041 基(B)		豪雪補正:なし 基本給時間:8.0 深夜時間:0.0	亜熱帯補正:なし 超勤時間:0.0	
R04041	地質調査技師	1.000	人	58,300	58,300	
	合計				58,300	算出数量 1,000人
	単価				58,300	
*** S単-2号 ***						
S02115	主任地質調査員		人		1,000	歩A 当たり算出
	主任地質調査員			時間的制約:なし 夜間制約作業時間:0.0	制約作業時間:0.0 冬期補正:なし	
	1)労務コード 2)労務単価算定区分	R04042 基(B)		豪雪補正:なし 基本給時間:8.0 深夜時間:0.0	亜熱帯補正:なし 超勤時間:0.0	
R04042	主任地質調査員	1.000	人	45,500	45,500	
	合計				45,500	算出数量 1,000人
	単価				45,500	
*** S単-3号 ***						
S02115	地質調査員		人		1,000	歩A 当たり算出
	地質調査員			時間的制約:なし 夜間制約作業時間:0.0	制約作業時間:0.0 冬期補正:なし	
	1)労務コード 2)労務単価算定区分	R04043 基(B)		豪雪補正:なし 基本給時間:8.0 深夜時間:0.0	亜熱帯補正:なし 超勤時間:0.0	
R04043	地質調査員	1.000	人	35,200	35,200	
	合計				35,200	算出数量 1,000人
	単価				35,200	
*** S単-4号 ***						
S02115	測量技師補		人		1,000	歩A 当たり算出
	測量技師補			時間的制約:なし 夜間制約作業時間:0.0	制約作業時間:0.0 冬期補正:なし	
	1)労務コード 2)労務単価算定区分	R04024 基(B)		豪雪補正:なし 基本給時間:8.0 深夜時間:0.0	亜熱帯補正:なし 超勤時間:0.0	
R04024	測量技師補	1.000	人	41,300	41,300	
	合計				41,300	算出数量 1,000人
	単価				41,300	
*** S単-5号 ***						
S02115	測量助手		人		1,000	歩A 当たり算出
	測量助手			時間的制約:なし 夜間制約作業時間:0.0	制約作業時間:0.0 冬期補正:なし	
	1)労務コード 2)労務単価算定区分	R04025 基(B)		豪雪補正:なし 基本給時間:8.0 深夜時間:0.0	亜熱帯補正:なし 超勤時間:0.0	
R04025	測量助手	1.000	人	37,700	37,700	
	合計				37,700	算出数量 1,000人

事業名	喜界島農業水利事業
業務名	喜界第2地下ダム北5工区調査業務

業務別業務名:一般調査業務

コード	名称	数量	単位	単価	金額	備考
	単 価				37,700	
	*** S単- 6号 ***					
S02115	運転手 (特殊)		人		1,000 人	歩A 当たり算出
	運転手 (特殊)			時間的制約:なし 夜間制約作業時間:0.0	制約作業時間:0.0 冬期補正:なし	
	1) 労務コード 2) 労務単価算定区分	R01021 基(B)		豪雪補正:なし 基本給時間:8.0 深夜時間:0.0	亜熱帯補正:なし 超勤時間:0.0	
R01021	運転手 (特殊)	1.000	人	32,700	32,700	
	合 計				32,700	算出数量 1,000 人
	単 価				32,700	
	*** S単- 7号 ***					
S02116	高速道路料金		往復		1,000 各単位	歩A 当たり算出
	高速道路料金 消費税抜き、御船IC～溝辺鹿児島空港IC,,			時間的制約:なし 夜間制約作業時間:0.0	制約作業時間:0.0 冬期補正:なし	
	1) 資材区分 2) 地域資材単価コード (P) 3) 地区資材単価コード (J) 4) 施設機械資材単価コード (K)	地域資材 (Pコード) P96400		豪雪補正:なし 基本給時間:8.0 深夜時間:0.0	亜熱帯補正:なし 超勤時間:0.0	
P96400	高速道路料金 消費税抜き、御船IC～溝辺鹿児島空港IC	1.000	往復	6,200	6,200	
	合 計				6,200	算出数量 1,000 各単位
	単 価				6,200	
	*** S単- 8号 ***					
S02116	ガソリン		L		1,000 各単位	歩A 当たり算出
	ガソリン JIS2号 レギュラースタンド,,			時間的制約:なし 夜間制約作業時間:0.0	制約作業時間:0.0 冬期補正:なし	
	1) 資材区分 2) 地域資材単価コード (P) 3) 地区資材単価コード (J) 4) 施設機械資材単価コード (K)	地域資材 (Pコード) P34001		豪雪補正:なし 基本給時間:8.0 深夜時間:0.0	亜熱帯補正:なし 超勤時間:0.0	
P34001	ガソリン JIS2号 レギュラースタンド	1.000	L	172	172	
	合 計				172	算出数量 1,000 各単位
	単 価				172	
	*** S単- 9号 ***					
S02116	高速道路料金		往復		1,000 各単位	歩A 当たり算出
	高速道路料金 消費税抜き、御船IC～鹿児島北IC,,			時間的制約:なし 夜間制約作業時間:0.0	制約作業時間:0.0 冬期補正:なし	
	1) 資材区分 2) 地域資材単価コード (P) 3) 地区資材単価コード (J) 4) 施設機械資材単価コード (K)	地域資材 (Pコード) P96600		豪雪補正:なし 基本給時間:8.0 深夜時間:0.0	亜熱帯補正:なし 超勤時間:0.0	
P96600	高速道路料金 消費税抜き、御船IC～鹿児島北IC	1.000	往復	7,454	7,454	
	合 計				7,454	算出数量 1,000 各単位
	単 価				7,454	
	*** S単- 10号 ***					
S02116	海上輸送費 (鹿児島港～喜界島湾港)		往復		1,000 各単位	歩A 当たり算出
	海上輸送費 (鹿児島港～喜界島湾港) 消費税抜き,,			時間的制約:なし 夜間制約作業時間:0.0	制約作業時間:0.0 冬期補正:なし	
	1) 資材区分 2) 地域資材単価コード (P) 3) 地区資材単価コード (J) 4) 施設機械資材単価コード (K)	地域資材 (Pコード) P96700		豪雪補正:なし 基本給時間:8.0 深夜時間:0.0	亜熱帯補正:なし 超勤時間:0.0	

事業名	喜界島農業水利事業
業務名	喜界第2地下ダム北5工区調査業務

業務別業務名:一般調査業務

コード	名称	数量	単位	単価	金額	備考
P96700	海上輸送費 (鹿児島港～喜界島湾港) 消費税抜き	1.000	往復	127.600	127.600	
	合計				127.600	算出数量 1.000 各単位
	単価				127.600	
	*** S単-11号 ***					
S02116	軽油		L		1.000 各単位	歩A 当たり算出
	軽油 J I S 1. 2号 スタンド,,			時間的制約:なし 夜間制約作業時間:0.0	制約作業時間:0.0 冬期補正:なし	
	1)資材区分 2)地域資材単価コード (P) 3)地区資材単価コード (J) 4)施設機械資材単価コード (K)	地域資材 (Pコード) P34028		豪雪補正:なし 基本給時間:8.0 深夜時間:0.0	亜熱帯補正:なし 超勤時間:0.0	
P34028	軽油 J I S 1. 2号 スタンド	1.000	L	162	162	
	合計				162	算出数量 1.000 各単位
	単価				162	
	*** S単-12号 ***					
S16001	ライトバン[カワサキエンジン・二輪駆動]		日		1.000 各単位	歩A 当たり算出
	ライトバン[カワサキエンジン・二輪駆動] ,乗車定員5名 排気量1.5L,運転1日当たり算出,機械損料等のみ,			時間的制約:なし 夜間制約作業時間:0.0	制約作業時間:0.0 冬期補正:なし	
	1)機械コード<<単位が時間のみ>> 2)機械コード (同上)	M28121 M28121		豪雪補正:なし 基本給時間:8.0	亜熱帯補正:なし 超勤時間:0.0	
	3)機械損料算出区分 4)運転1日当たり運転時間(T) 5)運転日に対する供用日の割合(YC) 6)単価計上区分 7)岩石補正区分 10)燃料消費量(入力の場合) 11)消耗部品の計上の有無 13)消耗部品費の適用条件(2) 14)名称(消耗部品) 15)規格(消耗部品)	運転1日当たり算出 2.0時間 1.19 機械損料等のみ 岩石補正なし 0.0 消耗部品を計上しない 消耗部品なし - -		深夜時間:0.0		
M28121	ライトバン[カワサキエンジン・二輪駆動] 乗車定員5名 排気量1.5L	1.000	日	1,650	1,650	
	合計				1,650	算出数量 1.000 各単位
	単価		各単位		1,650	
Y00001	単位					
	*** S単-13号 ***					
S16001	トラック[クレーン装置付]		日		1.000 各単位	歩A 当たり算出
	トラック[クレーン装置付] ,ベストトラック2t積 2.0t吊,運転1日当たり算出,機械損料等のみ,			時間的制約:なし 夜間制約作業時間:0.0	制約作業時間:0.0 冬期補正:なし	
	1)機械コード<<単位が時間のみ>> 2)機械コード (同上)	M03101 M03101		豪雪補正:なし 基本給時間:8.0	亜熱帯補正:なし 超勤時間:0.0	
	3)機械損料算出区分 4)運転1日当たり運転時間(T) 5)運転日に対する供用日の割合(YC) 6)単価計上区分 7)岩石補正区分 10)燃料消費量(入力の場合) 11)消耗部品の計上の有無 13)消耗部品費の適用条件(2) 14)名称(消耗部品) 15)規格(消耗部品)	運転1日当たり算出 2.5時間 1.23 機械損料等のみ 岩石補正なし 0.0 消耗部品を計上しない 消耗部品なし - -		深夜時間:0.0		
M03101	トラック[クレーン装置付] ベストトラック2t積 2.0t吊	1.000	日	6,660	6,660	
	合計				6,660	算出数量 1.000 各単位
	単価		各単位		6,660	
Y00001	単位					
	*** S単-14号 ***					
S16001	トラック[クレーン装置付]		日		1.000 各単位	歩A 当たり算出

事業名	喜界島農業水利事業
業務名	喜界第2地下ダム北5工区調査業務

業務別業務名:一般調査業務

コード	名称	数量	単位	単価	金額	備考
	トラック[クレーン装置付] 、ペーストラック2t積 2.0t吊、運転1日当たり算出、機械損料等のみ、			時間的制約:なし 夜間制約作業時間:0.0	制約作業時間:0.0 冬期補正:なし	
	1)機械コード<単位が時間のみ>	M03101		豪雪補正:なし	亜熱帯補正:なし	
	2)機械コード(同上)	M03101		基本給時間:8.0	超勤時間:0.0	
	3)機械損料算出区分	運転1日当たり算出		深夜時間:0.0		
	4)運転1日当たり運転時間(T)	1.0時間				
	5)運転日に対する供用日の割合(YC)	1.23				
	6)単価計上区分	機械損料等のみ				
	7)岩石補正区分	岩石補正なし				
	10)燃料消費量(入力の場合)	0.0				
	11)消耗部品の計上の有無					
	13)消耗品費の適用条件(2)	消耗部品の計上しない				
	14)名称(消耗部品)	—				
	15)規格(消耗部品)	—				
M03101	トラック[クレーン装置付] ペーストラック2t積 2.0t吊	1.000	日	6,070	6,070	
	合計				6,070	算出数量 1.000 各単位
	単価		各単位		6,070	
Y00001	単位					
	*** S単-15号 ***					
S62031	【機械ボーリング(地質調査用)】		m		1,000 m	歩A 当たり算出
	【機械ボーリング(地質調査用)】 土質ボーリング(オールコア)、φ66、粘性土・シルト、50m以下、鉛直下方			時間的制約:なし 夜間制約作業時間:0.0	制約作業時間:0.0 冬期補正:なし	
	1)作業区分	土質ボーリング(オールコア)		豪雪補正:なし	亜熱帯補正:なし	
	2)孔径区分	φ66		基本給時間:8.0	超勤時間:0.0	
	3)土質区分	粘性土・シルト		深夜時間:0.0		
	5)せん孔深度	50m以下				
	6)せん孔方向	鉛直下方				
A30086	土質ボーリング(オールコアボーリング) 深度50m以下 φ66mm 粘性土・シルト 鉛直下方	1.000	m	15,900	15,900	
	合計				15,900	算出数量 1.000 m
	単価		m		15,900	
R04041	地質調査技師 外業	0.080	人	58,300	4,664	
R04042	主任地質調査員 外業	0.170	人	45,500	7,735	
R04043	地質調査員 外業	0.170	人	35,200	5,984	
	*** S単-16号 ***					
S62031	【機械ボーリング(地質調査用)】		m		1,000 m	歩A 当たり算出
	【機械ボーリング(地質調査用)】 土質ボーリング(オールコア)、φ66、砂・砂質土、50m以下、鉛直下方			時間的制約:なし 夜間制約作業時間:0.0	制約作業時間:0.0 冬期補正:なし	
	1)作業区分	土質ボーリング(オールコア)		豪雪補正:なし	亜熱帯補正:なし	
	2)孔径区分	φ66		基本給時間:8.0	超勤時間:0.0	
	3)土質区分	砂・砂質土		深夜時間:0.0		
	5)せん孔深度	50m以下				
	6)せん孔方向	鉛直下方				
A30087	土質ボーリング(オールコアボーリング) 深度50m以下 φ66mm 砂・砂質土 鉛直下方	1.000	m	19,400	19,400	
	合計				19,400	算出数量 1.000 m
	単価		m		19,400	
R04041	地質調査技師 外業	0.100	人	58,300	5,830	
R04042	主任地質調査員 外業	0.200	人	45,500	9,100	
R04043	地質調査員 外業	0.200	人	35,200	7,040	
	*** S単-17号 ***					
S62031	【機械ボーリング(地質調査用)】		m		1,000 m	歩A 当たり算出
	【機械ボーリング(地質調査用)】 土質ボーリング(オールコア)、φ66、礫混じり土砂、50m以下、鉛直下方			時間的制約:なし 夜間制約作業時間:0.0	制約作業時間:0.0 冬期補正:なし	
	1)作業区分	土質ボーリング(オールコア)		豪雪補正:なし	亜熱帯補正:なし	
	2)孔径区分	φ66		基本給時間:8.0	超勤時間:0.0	
	3)土質区分	礫混じり土砂		深夜時間:0.0		
	5)せん孔深度	50m以下				

事業名	喜界島農業水利事業					
業務名	喜界第2地下ダム北5工区調査業務					
業務別業務名:一般調査業務						
コード	名称	数量	単位	単価	金額	備考
	6)せん孔方向		鉛直下方			
A30088	土質ボーリング (オールコアボーリング 深度50m以下) φ 66mm 礫混じり土砂 鉛直下方	1.000	m	37,500	37,500	
	合計				37,500	算出数量 1.000 m
	単価		m	37,500		
R04041	地質調査技師 外業	0.150	人	58,300	8,745	
R04042	主任地質調査員 外業	0.290	人	45,500	13,195	
R04043	地質調査員 外業	0.290	人	35,200	10,208	
	*** S単- 18号 ***					
S62031	【機械ボーリング (地質調査用)】		m		1,000 m	歩A 当たり算出
	【機械ボーリング (地質調査用)】 岩盤ボーリング (オールコア), φ 66, 軟岩, 50m以下, 鉛直下方					時間的制約:なし 夜間制約作業時間:0.0 制約作業時間:0.0 冬季補正:なし
	1)作業区分	岩盤ボーリング (オールコア)				豪雪補正:なし 亜熱帯補正:なし
	2)孔径区分	φ 66				基本給時間:8.0 超勤時間:0.0
	4)岩区分	軟岩				深夜時間:0.0
	5)せん孔深度	50m以下				
	6)せん孔方向	鉛直下方				
A30021	岩盤ボーリング (深度50m以下) φ 66mm 軟岩 鉛直下方	1.000	m	36,200	36,200	
	合計				36,200	算出数量 1.000 m
	単価		m	36,200		
R04041	地質調査技師 外業	0.130	人	58,300	7,579	
R04042	主任地質調査員 外業	0.250	人	45,500	11,375	
R04043	地質調査員 外業	0.250	人	35,200	8,800	
	*** S単- 19号 ***					
S62031	【機械ボーリング (地質調査用)】		m		1,000 m	歩A 当たり算出
	【機械ボーリング (地質調査用)】 土質ボーリング (オールコア), φ 66, 固結シルト・固結粘土, 50m以下, 鉛直下方					時間的制約:なし 夜間制約作業時間:0.0 制約作業時間:0.0 冬季補正:なし
	1)作業区分	土質ボーリング (オールコア)				豪雪補正:なし 亜熱帯補正:なし
	2)孔径区分	φ 66				基本給時間:8.0 超勤時間:0.0
	3)土質区分	固結シルト・固結粘土				深夜時間:0.0
	5)せん孔深度	50m以下				
	6)せん孔方向	鉛直下方				
A30090	土質ボーリング (オールコアボーリング 深度50m以下) φ 66mm 固結シルト・固結粘土 鉛直下方	1.000	m	25,000	25,000	
	合計				25,000	算出数量 1.000 m
	単価		m	25,000		
R04041	地質調査技師 外業	0.150	人	58,300	8,745	
R04042	主任地質調査員 外業	0.290	人	45,500	13,195	
R04043	地質調査員 外業	0.290	人	35,200	10,208	
	*** S単- 20号 ***					
S62031	【機械ボーリング (地質調査用)】		m		1,000 m	歩A 当たり算出
	【機械ボーリング (地質調査用)】 土質ボーリング (オールコア), φ 66, 粘性土・シルト, 50m超80m以下, 鉛直下方					時間的制約:なし 夜間制約作業時間:0.0 制約作業時間:0.0 冬季補正:なし
	1)作業区分	土質ボーリング (オールコア)				豪雪補正:なし 亜熱帯補正:なし
	2)孔径区分	φ 66				基本給時間:8.0 超勤時間:0.0
	3)土質区分	粘性土・シルト				深夜時間:0.0
	5)せん孔深度	50m超80m以下				
	6)せん孔方向	鉛直下方				
A30086	土質ボーリング (オールコアボーリング 深度50m以下) φ 66mm 粘性土・シルト 鉛直下方	1.100	m	15,900	17,490	

事業名	喜界島農業水利事業
業務名	喜界第2地下ダム北5工区調査業務

業務別業務名:一般調査業務

コード	名称	数量	単位	単価	金額	備考
	合計				17,490	算出数量 1.000 m
	単価		m		17,490	
R04041	地質調査技師 外業	0.080	人	58,300	4,664	
R04042	主任地質調査員 外業	0.170	人	45,500	7,735	
R04043	地質調査員 外業	0.170	人	35,200	5,984	
	*** S単-21号 ***					
S62031	【機械ボーリング(地質調査用)】		m		1,000 m	歩A 当たり算出
	【機械ボーリング(地質調査用)】 土質ボーリング(オールコア), φ66, 砂・砂質土, 50m超80m以下, 鉛直下方					時間的制約:なし 夜間制約作業時間:0.0 制約作業時間:0.0 冬季補正:なし
	1)作業区分	土質ボーリング(オールコア)				豪雪補正:なし 亜熱帯補正:なし
	2)孔径区分	φ66				基本給時間:8.0 超勤時間:0.0
	3)土質区分	砂・砂質土				深夜時間:0.0
	5)せん孔深度	50m超80m以下				
	6)せん孔方向	鉛直下方				
A30087	土質ボーリング(オールコアボーリング 深度50m以下) φ66mm 砂・砂質土 鉛直下方	1.100	m	19,400	21,340	
	合計				21,340	算出数量 1.000 m
	単価		m		21,340	
R04041	地質調査技師 外業	0.100	人	58,300	5,830	
R04042	主任地質調査員 外業	0.200	人	45,500	9,100	
R04043	地質調査員 外業	0.200	人	35,200	7,040	
	*** S単-22号 ***					
S62031	【機械ボーリング(地質調査用)】		m		1,000 m	歩A 当たり算出
	【機械ボーリング(地質調査用)】 土質ボーリング(オールコア), φ66, 礫混じり土砂, 50m超80m以下, 鉛直下方					時間的制約:なし 夜間制約作業時間:0.0 制約作業時間:0.0 冬季補正:なし
	1)作業区分	土質ボーリング(オールコア)				豪雪補正:なし 亜熱帯補正:なし
	2)孔径区分	φ66				基本給時間:8.0 超勤時間:0.0
	3)土質区分	礫混じり土砂				深夜時間:0.0
	5)せん孔深度	50m超80m以下				
	6)せん孔方向	鉛直下方				
A30088	土質ボーリング(オールコアボーリング 深度50m以下) φ66mm 礫混じり土砂 鉛直下方	1.100	m	37,500	41,250	
	合計				41,250	算出数量 1.000 m
	単価		m		41,250	
R04041	地質調査技師 外業	0.150	人	58,300	8,745	
R04042	主任地質調査員 外業	0.290	人	45,500	13,195	
R04043	地質調査員 外業	0.290	人	35,200	10,208	
	*** S単-23号 ***					
S62031	【機械ボーリング(地質調査用)】		m		1,000 m	歩A 当たり算出
	【機械ボーリング(地質調査用)】 岩盤ボーリング(オールコア), φ66, 軟岩, 50m超80m以下, 鉛直下方					時間的制約:なし 夜間制約作業時間:0.0 制約作業時間:0.0 冬季補正:なし
	1)作業区分	岩盤ボーリング(オールコア)				豪雪補正:なし 亜熱帯補正:なし
	2)孔径区分	φ66				基本給時間:8.0 超勤時間:0.0
	4)岩区分	軟岩				深夜時間:0.0
	5)せん孔深度	50m超80m以下				
	6)せん孔方向	鉛直下方				
A30021	岩盤ボーリング(深度50m以下) φ66mm 軟岩 鉛直下方	1.100	m	36,200	39,820	
	合計				39,820	算出数量 1.000 m
	単価		m		39,820	
R04041	地質調査技師 外業	0.130	人	58,300	7,579	

事業名	喜界島農業水利事業					
業務名	喜界第2地下ダム北5工区調査業務					
業務別業務名:一般調査業務						
コード	名称	数量	単位	単価	金額	備考
R04042	主任地質調査員 外業	0.250	人	45,500	11,375	
R04043	地質調査員 外業	0.250	人	35,200	8,800	
	*** S単-24号 ***					
S62031	【機械ボーリング(地質調査用)】 【機械ボーリング(地質調査用)】 土質ボーリング(ホルコア), φ66, 固結シルト・固結粘土, 50m超80m以下, 鉛直下方		m		1,000 m	歩A 当たり算出
				時間的制約:なし 夜間制約作業時間:0.0 豪雪補正:なし 基本給時間:8.0 深夜時間:0.0	制約作業時間:0.0 冬期補正:なし 亜熱帯補正:なし 超勤時間:0.0	
	1)作業区分 2)孔径区分 3)土質区分 5)せん孔深度 6)せん孔方向	土質ボーリング(ホルコア) φ66 固結シルト・固結粘土 50m超80m以下 鉛直下方				
A30090	土質ボーリング(ホルコアボーリング) 深度50m以下 φ66mm 固結シルト・固結粘土 鉛直下方	1.100	m	25,000	27,500	
	合計				27,500	算出数量 1.000 m
	単価		m		27,500	
R04041	地質調査技師 外業	0.150	人	58,300	8,745	
R04042	主任地質調査員 外業	0.290	人	45,500	13,195	
R04043	地質調査員 外業	0.290	人	35,200	10,208	
	*** S単-25号 ***					
S62036	【足場仮設】 【足場仮設】 平坦地足場, 高さ0.3m超, 50m以下		箇所		1,000 箇所	歩A 当たり算出
	1)施工区分 2)規格 3)深度区分	平坦地足場 高さ0.3m超 50m以下		時間的制約:なし 夜間制約作業時間:0.0 豪雪補正:なし 基本給時間:8.0 深夜時間:0.0	制約作業時間:0.0 冬期補正:なし 亜熱帯補正:なし 超勤時間:0.0	
A30131	平坦地足場 嵩上げ足場(0.3m超)	1.000	箇所	134,000	134,000	
	合計				134,000	算出数量 1.000 箇所
	単価		箇所		134,000	
R04042	主任地質調査員 外業	0.400	人	45,500	18,200	
R04043	地質調査員 外業	0.800	人	35,200	28,160	
	*** S単-26号 ***					
S62036	【足場仮設】 【足場仮設】 平坦地足場, 高さ0.3m超, 50m超80m以下		箇所		1,000 箇所	歩A 当たり算出
	1)施工区分 2)規格 3)深度区分	平坦地足場 高さ0.3m超 50m超80m以下		時間的制約:なし 夜間制約作業時間:0.0 豪雪補正:なし 基本給時間:8.0 深夜時間:0.0	制約作業時間:0.0 冬期補正:なし 亜熱帯補正:なし 超勤時間:0.0	
A30131	平坦地足場 嵩上げ足場(0.3m超)	1.050	箇所	134,000	140,700	
	合計				140,700	算出数量 1.000 箇所
	単価		箇所		140,700	
R04042	主任地質調査員 外業	0.400	人	45,500	18,200	
R04043	地質調査員 外業	0.800	人	35,200	28,160	
	*** S単-27号 ***					
S62037	【準備及び跡片付け】 【準備及び跡片付け】		業務		1,000 業務	歩A 当たり算出
	1)準備及び跡片付け	計上する		時間的制約:なし 夜間制約作業時間:0.0 豪雪補正:なし 基本給時間:8.0	制約作業時間:0.0 冬期補正:なし 亜熱帯補正:なし 超勤時間:0.0	

事業名	喜界島農業水利事業
業務名	喜界第2地下ダム北5工区調査業務

業務別業務名:一般調査業務

コード	名称	数量	単位	単価	金額	備考
						深夜時間:0.0
A30141	準備及び跡片付け	1.000	業務	305,000	305,000	
	合計				305,000	算出数量 1.000 業務
	単価		業務		305,000	
R04041	地質調査技師 外業	1.000	人	58,300	58,300	
R04042	主任地質調査員 外業	1.000	人	45,500	45,500	
R04043	地質調査員 外業	0.500	人	35,200	17,600	
	*** S単-28号 ***					
S62039	調査孔閉塞		業務		1.000 業務	歩A 当たり算出
	【その他間接調査費】 0箇所,8箇所,0箇所					時間的制約:なし 夜間制約作業時間:0.0 制約作業時間:0.0 冬期補正:なし
	1)環境保全	0箇所				豪雪補正:なし 基本給時間:8.0 亜熱帯補正:なし
	2)調査孔閉塞	8箇所				超勤時間:0.0
	3)給水費	0箇所				深夜時間:0.0
A30143	環境保全 仮囲い	0.000	箇所	70,900	0	
A30144	調査孔閉塞	8.000	箇所	8,780	70,240	
A30146	給水費(ポンプ運転) 2.0m以上15.0m以下	0.000	箇所	23,400	0	
	合計				70,240	算出数量 1.000 業務
	単価		業務		70,240	
R04042	主任地質調査員 外業	0.000	人	45,500	0	
R04043	地質調査員 外業	0.000	人	35,200	0	
R04042	主任地質調査員 外業	0.890	人	45,500	40,495	
R04043	地質調査員 外業	0.890	人	35,200	31,328	
	*** S単-29号 ***					
S62040	【資料整理とりまとめ(一般調査業務費)】		業務		1.000 業務	歩A 当たり算出
	【資料整理とりまとめ(一般調査業務費)】 6,2					時間的制約:なし 夜間制約作業時間:0.0 制約作業時間:0.0 冬期補正:なし
	1)対象土質ボ-リング本数	6				豪雪補正:なし 基本給時間:8.0 亜熱帯補正:なし
	2)対象岩盤ボ-リング本数	2				超勤時間:0.0
						深夜時間:0.0
A30153	資料整理とりまとめ 一般調査業務費	1.240	業務	106,000	131,440	
	合計				131,440	算出数量 1.000 業務
	単価		業務		131,440	
	*** S単-30号 ***					
S62041	【断面図等の作成(一般調査業務費)】		業務		1.000 業務	歩A 当たり算出
	【断面図等の作成(一般調査業務費)】 6,2					時間的制約:なし 夜間制約作業時間:0.0 制約作業時間:0.0 冬期補正:なし
	1)対象土質ボ-リング本数	6				豪雪補正:なし 基本給時間:8.0 亜熱帯補正:なし
	2)対象岩盤ボ-リング本数	2				超勤時間:0.0
						深夜時間:0.0
A30155	断面図等の作成 一般調査業務費	1.240	業務	106,000	131,440	
	合計				131,440	算出数量 1.000 業務
	単価		業務		131,440	
	*** S単-31号 ***					
S62047	【地盤情報検定費】		本		1.000 本	歩A 当たり算出

事業名	喜界島農業水利事業					
業務名	喜界第2地下ダム北5工区調査業務					
業務別業務名	一般調査業務					
コード	名称(規格)	数量	単位	単価	金額	備考
	*** T単-1号 ***					
T00300	給水費		日		1,000	歩A 当たり算出
S16001	トラック[クレーン装置付] 、ベストトラック2t積 2.0t吊、運転1日当たり算出、機械損料等のみ、	1,000	日	6,070	6,070	S単 14号
S02116	軽油 J I S 1. 2号 スタンド、	4,200	L	162	680	S単 11号 算出数量 1,000 日
	合計				6,750	
	単価		日		6,750	
	*** T単-2号 ***					
T00400	低水圧式透水試験(初回)		回		1,000	歩A 当たり算出
S02115	φ66、シングルパッカー、試験深度40m以浅 地質調査技師	1,120	人	58,300	65,296	S単 1号
S02115	主任地質調査員	0,560	人	45,500	25,480	S単 2号
S02115	地質調査員	1,050	人	35,200	36,960	S単 3号
C00100	低水圧式透水試験(パイロットボーリング地点) 機械経費、初回、試験深度40m以浅	1,000	式	19,018	19,018	C単 1号
C00200	低水圧式透水試験(パイロットボーリング地点) 材料費、初回、試験深度40m以浅	1,000	式	14,263	14,263	C単 2号 算出数量 1,000 回
	合計				161,017	
	単価		回		161,017	
	*** T単-3号 ***					
T00500	熊本県庁-鹿児島空港間(ライトバス、高速料金)		式		1,000	歩A 当たり算出
S02116	高速道路料金 消費税抜き、御船IC~溝辺鹿児島空港IC、	1,000	往復	6,200	6,200	S単 7号
S16001	ライトバス[ガソリンエンジン-二輪駆動] 、乗車定員5名 排気量1.5L、運転1日当たり算出、機械損料等のみ、	2,000	日	1,650	3,300	S単 12号
S02116	ガソリン J I S 2号 レギュラースタンド、	10,400	L	172	1,789	S単 8号 算出数量 1,000 式
	合計				11,289	
	単価		式		11,289	
	*** T単-4号 ***					
T00600	資機材現地搬入搬出費		式		1,000	歩A 当たり算出
S02116	ボーリングマシン等 高速道路料金 消費税抜き、御船IC~鹿児島北IC、	1,000	往復	7,454	7,454	S単 9号
S02116	海上輸送費(鹿児島港~喜界島湾港) 消費税抜き、	1,000	往復	127,600	127,600	S単 10号
S02115	運転手(特殊)	0,860	人	32,700	28,122	S単 6号
P34028	軽油 J I S 1. 2号 スタンド	21,100	L	162	3,418	
S16001	トラック[クレーン装置付] 、ベストトラック2t積 2.0t吊、運転1日当たり算出、機械損料等のみ、	2,000	日	6,660	13,320	S単 13号 算出数量 1,000 式
	合計				179,914	
	単価		式		179,914	
	*** T単-5号 ***					
T00700	低水圧式透水試験(初回)		回		1,000	歩A 当たり算出
S02115	φ66、シングルパッカー、試験深度40m超~60m未満 地質調査技師	1,600	人	58,300	93,280	S単 1号

事業名	喜界島農業水利事業					
業務名	喜界第2地下ダム北5工区調査業務					
業務別業務名:一般調査業務						
コード	名称(規格)	数量	単位	単価	金額	備考
S02115	主任地質調査員	0.800	人	45,500	36,400	S単 2号
S02115	地質調査員	1.500	人	35,200	52,800	S単 3号
C00300	低水圧式透水試験 (パイロットボーリング地点) 機械経費、初回、試験深度40m超～60m未満	1.000	式	27,168	27,168	C単 3号
C00400	低水圧式透水試験 (パイロットボーリング地点) 材料費、初回、試験深度40m超～60m未満	1.000	式	20,376	20,376	C単 4号
	合計				230,024	算出数量 1.000 回
	単 価		回		230,024	
	*** T単-6号 ***					
T01000	外業航空費		式		1,000	歩A 当たり算出
	往復、鹿児島空港～喜界空港、3名					
P96500	航空料金(往復) 鹿児島空港～喜界空港間、最終打合せ、外業	3.000	人	39,330	117,990	
	合計				117,990	算出数量 1.000 式
	単 価		式		117,990	
	*** T単-7号 ***					
T01200	水平探査		m ²		5,000,000	歩A 当たり算出
S02115	測量技師補	3.800	人	41,300	156,940	S単 4号
S02115	測量助手	3.800	人	37,700	143,260	S単 5号
S02115	地質調査技師	2.300	人	58,300	134,090	S単 1号
S02115	主任地質調査員	2.300	人	45,500	104,650	S単 2号
S02115	地質調査員	2.300	人	35,200	80,960	S単 3号
Y00004	雑品	0.060		619,900	37,194	
	合計				657,094	算出数量 5,000,000 m ²
	単 価		m ²		131	
	*** T単-8号 ***					
T01300	鉛直探査		m		10,000	歩A 当たり算出
S02115	地質調査技師	0.140	人	58,300	8,162	S単 1号
S02115	主任地質調査員	0.140	人	45,500	6,370	S単 2号
S02115	地質調査員	0.140	人	35,200	4,928	S単 3号
Y00004	雑品	0.070		19,460	1,362	
	合計				20,822	算出数量 10.000 m
	単 価		m		2,082	

事業名	喜界島農業水利事業					
業務名	喜界第2地下ダム北5工区調査業務					
業務別業務名:一般調査業務						
コード	名称(規格)	数量	単位	単価	金額	備考
	*** C単-1号 ***					
C00100	低水圧式透水試験(パイロットボーリング地点)		式		1,000	歩A 当たり算出
	機械経費、初回、試験深度40m以浅					
S02115	地質調査技師	0.560	人	58,300	32,648	S単 1号
S02115	主任地質調査員	0.560	人	45,500	25,480	S単 2号
S02115	地質調査員	1.050	人	35,200	36,960	S単 3号
Y00002	損料	0.200		95,088	19,018	
	合計				19,018	算出数量 1.000 式
	単価		式		19,018	
	*** C単-2号 ***					
C00200	低水圧式透水試験(パイロットボーリング地点)		式		1,000	歩A 当たり算出
	材料費、初回、試験深度40m以浅					
S02115	地質調査技師	0.560	人	58,300	32,648	S単 1号
S02115	主任地質調査員	0.560	人	45,500	25,480	S単 2号
S02115	地質調査員	1.050	人	35,200	36,960	S単 3号
Y00002	損料	0.150		95,088	14,263	
	合計				14,263	算出数量 1.000 式
	単価		式		14,263	
	*** C単-3号 ***					
C00300	低水圧式透水試験(パイロットボーリング地点)		式		1,000	歩A 当たり算出
	機械経費、初回、試験深度40m超~60m未満					
S02115	地質調査技師	0.800	人	58,300	46,640	S単 1号
S02115	主任地質調査員	0.800	人	45,500	36,400	S単 2号
S02115	地質調査員	1.500	人	35,200	52,800	S単 3号
Y00002	損料	0.200		135,840	27,168	
	合計				27,168	算出数量 1.000 式
	単価		式		27,168	
	*** C単-4号 ***					
C00400	低水圧式透水試験(パイロットボーリング地点)		式		1,000	歩A 当たり算出
	材料費、初回、試験深度40m超~60m未満					
S02115	地質調査技師	0.800	人	58,300	46,640	S単 1号
S02115	主任地質調査員	0.800	人	45,500	36,400	S単 2号
S02115	地質調査員	1.500	人	35,200	52,800	S単 3号
Y00002	損料	0.150		135,840	20,376	
	合計				20,376	算出数量 1.000 式
	単価		式		20,376	

事業名	喜界島農業水利事業
業務名	喜界第2地下ダム北5工区調査業務

業務別業務名: 解析等調査業務

コード	名称(規格)	数量	単位	単価	金額	備考
S02115	*** S単-1号 *** 技師(A) 技師(A)		人	62,600		歩A・単A
S02115	*** S単-2号 *** 技師(B) 技師(B)		人	49,300		歩A・単A
S02115	*** S単-3号 *** 技術員 技術員		人	36,700		歩A・単A
S16001	*** S単-4号 *** ライトボン[ガソリンエンジン・二輪駆動] ライトボン[ガソリンエンジン・二輪駆動] 乗車定員5名 排気量1.5L, 運転1日当たり算出, 機械損料等のみ,		日	1,960		歩A・単A
S62042	*** S単-5号 *** 【既存資料の収集・現地調査】 【既存資料の収集・現地調査】 6,2		業務	136,730		歩A・単A
S62043	*** S単-6号 *** 【資料整理とりまとめ(解析等調査業務費)】 【資料整理とりまとめ(解析等調査業務費)】 6,2		業務	111,600		歩A・単A
S62044	*** S単-7号 *** 【断面図等の作成(解析等調査業務)】 【断面図等の作成(解析等調査業務)】 6,2		業務	108,996		歩A・単A
S62045	*** S単-8号 *** 【総合解析とりまとめ】 【総合解析とりまとめ】 6,2,0~3種		業務	544,320		歩A・単A
S62046	*** S単-9号 *** 打合せ(地質調査用) 打合せ(地質調査用) 着手前・最終,1.00人,1.00人,0.00人,0.5日,0.78日		回	170,880		歩A・単A
S62046	*** S単-10号 *** 打合せ(地質調査用) 打合せ(地質調査用) 中間,0.00人,1.00人,1.00人,0.5日,0日		回	55,950		歩A・単A
S63023	*** S単-11号 *** 電子納品版業務報告書作成 電子納品版業務報告書作成 1,A-4,700,8cm,0		式	9,615		歩A・単A
T00100	*** T単-1号 *** 打合せ(旅費・交通費) 着手前		回	120,698		歩A・単A
T00200	*** T単-2号 *** 打合せ(旅費・交通費) 最終		回	90,678		歩A・単A
T00300	*** T単-3号 *** 計画準備(水平探査)		業務	323,290		歩A・単A
T00400	*** T単-4号 *** 解析(水平探査)5インチ砲弾仕様 報告書作成を含む		m	41		歩A・単A
T00500	*** T単-5号 *** 解析(鉛直探査) 報告書作成を含む		m	739		歩A・単A

事業名	喜界島農業水利事業
業務名	喜界第2地下ダム北5工区調査業務

業務別業務名: 解析等調査業務

コード	名称	数量	単位	単価	金額	備考
*** S単-1号 ***						
S02115	技師(A)		人		1,000	歩A 当たり算出
	技師(A)			時間的制約:なし 夜間制約作業時間:0.0	制約作業時間:0.0 冬期補正:なし	
	1) 労務コード 2) 労務単価算定区分	R04004 基(B)		豪雪補正:なし 基本給時間:8.0 深夜時間:0.0	亜熱帯補正:なし 超勤時間:0.0	
R04004	技師(A)	1.000	人	62,600	62,600	
	合計				62,600	算出数量 1,000人
	単価				62,600	
*** S単-2号 ***						
S02115	技師(B)		人		1,000	歩A 当たり算出
	技師(B)			時間的制約:なし 夜間制約作業時間:0.0	制約作業時間:0.0 冬期補正:なし	
	1) 労務コード 2) 労務単価算定区分	R04005 基(B)		豪雪補正:なし 基本給時間:8.0 深夜時間:0.0	亜熱帯補正:なし 超勤時間:0.0	
R04005	技師(B)	1.000	人	49,300	49,300	
	合計				49,300	算出数量 1,000人
	単価				49,300	
*** S単-3号 ***						
S02115	技術員		人		1,000	歩A 当たり算出
	技術員			時間的制約:なし 夜間制約作業時間:0.0	制約作業時間:0.0 冬期補正:なし	
	1) 労務コード 2) 労務単価算定区分	R04007 基(B)		豪雪補正:なし 基本給時間:8.0 深夜時間:0.0	亜熱帯補正:なし 超勤時間:0.0	
R04007	技術員	1.000	人	36,700	36,700	
	合計				36,700	算出数量 1,000人
	単価				36,700	
*** S単-4号 ***						
S16001	ライトバン[ガソリンエンジン・二輪駆動]		日		1,000 各単位	歩A 当たり算出
	ライトバン[ガソリンエンジン・二輪駆動] 乗車定員5名 排気量1.5L 運転1日当たり算出, 機械損料等のみ,			時間的制約:なし 夜間制約作業時間:0.0	制約作業時間:0.0 冬期補正:なし	
	1) 機械コード<<単位が時間のみ>> 2) 機械コード(同上)	M28121 M28121		豪雪補正:なし 基本給時間:8.0 深夜時間:0.0	亜熱帯補正:なし 超勤時間:0.0	
	3) 機械損料算出区分 4) 運転1日当たり運転時間(T)	運転1日当たり算出 4.0時間				
	5) 運転日に対する供用日の割合(YC)	1.19				
	6) 単価計上区分	機械損料等のみ				
	7) 岩石補正区分	岩石補正なし				
	10) 燃料消費量(入力の場合)	0.0				
	11) 消耗部品の計上の有無	消耗部品の計上しない				
	13) 消耗部品費の適用条件(2)	消耗部品なし				
	14) 名称(消耗部品)	-				
	15) 規格(消耗部品)	-				
M28121	ライトバン[ガソリンエンジン・二輪駆動] 乗車定員5名 排気量1.5L	1.000	日	1,960	1,960	
	合計				1,960	算出数量 1,000 各単位
	単価		各単位		1,960	
Y00001	単位					
*** S単-5号 ***						
S62042	【既存資料の収集・現地調査】		業務		1,000 業務	歩A 当たり算出

事業名	喜界島農業水利事業					
業務名	喜界第2地下ダム北5工区調査業務					
業務別業務名: 解析等調査業務						
コード	名称	数量	単位	単価	金額	備考
	【既存資料の収集・現地調査】 6,2			時間的制約:なし 夜間制約作業時間:0.0	制約作業時間:0.0 冬期補正:なし	
	1)対象土質ボ-リング本数	6		豪雪補正:なし	亜熱帯補正:なし	
	2)対象岩盤ボ-リング本数	2		基本給時間:8.0	超勤時間:0.0	
				深夜時間:0.0		
A30164	既存資料の収集・現地調査<新積算手法> 解析等調査業務費<新積算手法単価>	1.210	業務	113,000	136,730	
	合計				136,730	算出数量 1.000 業務
	単価		業務		136,730	
	*** S単- 6号 ***					
S62043	【資料整理とりまとめ(解析等調査業務費)】		業務		1.000 業務	歩A 当たり算出
	【資料整理とりまとめ(解析等調査業務費)】 6,2			時間的制約:なし 夜間制約作業時間:0.0	制約作業時間:0.0 冬期補正:なし	
	1)対象土質ボ-リング本数	6		豪雪補正:なし	亜熱帯補正:なし	
	2)対象岩盤ボ-リング本数	2		基本給時間:8.0	超勤時間:0.0	
				深夜時間:0.0		
A30165	資料整理とりまとめ<新積算手法> 解析等調査業務費<新積算手法単価>	1.240	業務	90,000	111,600	
	合計				111,600	算出数量 1.000 業務
	単価		業務		111,600	
	*** S単- 7号 ***					
S62044	【断面図等の作成(解析等調査業務)】		業務		1.000 業務	歩A 当たり算出
	【断面図等の作成(解析等調査業務)】 6,2			時間的制約:なし 夜間制約作業時間:0.0	制約作業時間:0.0 冬期補正:なし	
	1)対象土質ボ-リング本数	6		豪雪補正:なし	亜熱帯補正:なし	
	2)対象岩盤ボ-リング本数	2		基本給時間:8.0	超勤時間:0.0	
				深夜時間:0.0		
A30166	断面図等作成<新積算手法> 解析等調査業務費<新積算手法単価>	1.240	業務	87,900	108,996	
	合計				108,996	算出数量 1.000 業務
	単価		業務		108,996	
	*** S単- 8号 ***					
S62045	【総合解析とりまとめ】		業務		1.000 業務	歩A 当たり算出
	【総合解析とりまとめ】 6,2,0~3種			時間的制約:なし 夜間制約作業時間:0.0	制約作業時間:0.0 冬期補正:なし	
	1)対象土質ボ-リング本数	6		豪雪補正:なし	亜熱帯補正:なし	
	2)対象岩盤ボ-リング本数	2		基本給時間:8.0	超勤時間:0.0	
	3)試験種目数	0~3種		深夜時間:0.0		
A30167	総合解析とりまとめ<新積算手法> 解析等調査業務費<新積算手法単価>	1.120	業務	486,000	544,320	
	合計				544,320	算出数量 1.000 業務
	単価		業務		544,320	
	*** S単- 9号 ***					
S62046	打合せ (地質調査用)		回		1.000 回	歩A 当たり算出
	打合せ (地質調査用) 着手前・最終,1.00人,1.00人,0.00人,0.5日,0.78日			時間的制約:なし 夜間制約作業時間:0.0	制約作業時間:0.0 冬期補正:なし	
	1)打合せ	着手前・最終		豪雪補正:なし	亜熱帯補正:なし	
	2)主任技師人数	1.00人		基本給時間:8.0	超勤時間:0.0	
	3)技師 (A) 人数	1.00人		深夜時間:0.0		
	4)技師 (B) 人数	0.00人				
	5)打合せ日数	0.500日				
	6)往復移動日数	0.780日				
R04003	主任技師	1.280	人	70,900	90,752	
R04004	技師 (A)	1.280	人	62,600	80,128	
R04005	技師 (B)	0.000	人	49,300	0	

事業名	喜界島農業水利事業
業務名	喜界第2地下ダム北5工区調査業務

業務別業務名: 解析等調査業務

コード	名称	数量	単位	単価	金額	備考
	合計				170,880	算出数量 1.000 回
	単価		回		170,880	
	*** S単- 10号 ***					
S62046	打合せ (地質調査用)		回		1,000	歩A 当たり算出
	打合せ (地質調査用) 中間, 0.00人, 1.00人, 1.00人, 0.5日, 0日			時間的制約: なし 夜間制約作業時間: 0.0	制約作業時間: 0.0 冬期補正: なし	
	1) 打合せ	中間		豪雪補正: なし 基本給時間: 8.0	亜熱帯補正: なし 超勤時間: 0.0	
	2) 主任技師人数	0.00人		深夜時間: 0.0		
	3) 技師 (A) 人数	1.00人				
	4) 技師 (B) 人数	1.00人				
	5) 打合せ日数	0.500日				
	6) 往復移動日数	0.000日				
R04003	主任技師	0.000	人	70,900	0	
R04004	技師 (A)	0.500	人	62,600	31,300	
R04005	技師 (B)	0.500	人	49,300	24,650	
	合計				55,950	算出数量 1.000 回
	単価		回		55,950	
	*** S単- 11号 ***					
S63023	電子納品版業務報告書作成		式		1,000	歩A 当たり算出
	電子納品版業務報告書作成 1. A-4, 700, 8cm, 0			時間的制約: なし 夜間制約作業時間: 0.0	制約作業時間: 0.0 冬期補正: なし	
	1) 報告書部数 (部)	1.000		豪雪補正: なし 基本給時間: 8.0	亜熱帯補正: なし 超勤時間: 0.0	
	2) 規格区分	A-4		深夜時間: 0.0		
	3) 枚数区分 (枚)	700				
	4) 厚さ区分	8cm				
	5) CD-R枚数 (枚)	0.000				
P43492	報告書焼付代 (コピー) A-4以下 700枚	1.000	部	8,920	8,920	
P43543	簡易加除式ファイル A 4縦型幅8cm (チューブ・パイプファイル)	1.000	冊	695	695	
P43602	CD-R CD-R (記録面色素フタロシアニン) 700MB	0.000	枚	47	0	
	合計				9,615	算出数量 1.000 式
	単価		式		9,615	

事業名	喜界島農業水利事業
業務名	喜界第2地下ダム北5工区調査業務

業務別業務名: 解析等調査業務

コード	名称(規格)	数量	単位	単価	金額	備考
*** T単-1号 ***						
T00100	打合せ(旅費・交通費)		回		1,000	歩A 当たり算出
	着手前					
P96400	高速道路料金					
	消費税抜き、御船IC～溝辺鹿児島空港IC	1,000	往復	6,200	6,200	
S16001	ライトバン[ガソリンエンジン・二輪駆動] 、乗車定員5名 排気量1.5L、運転1日当たり算出、機械損料等のみ、	1,000	日	1,960	1,960	S単 4号
P34001	ガソリン					
	JIS2号 レギュラースタンド	10,400	L	172	1,789	
P96200	航空料金(往復)					
	鹿児島空港～喜界空港間、初回打合せ	2,000	人	54,340	108,680	
P96300	レンタカー					
	軽自動車	0,500	日	4,000	2,000	
P34001	ガソリン					
	JIS2号 レギュラースタンド	0,400	L	172	69	
	合計				120,698	算出数量 1,000 回
	単価		回		120,698	
*** T単-2号 ***						
T00200	打合せ(旅費・交通費)		回		1,000	歩A 当たり算出
	最終					
P96400	高速道路料金					
	消費税抜き、御船IC～溝辺鹿児島空港IC	1,000	往復	6,200	6,200	
S16001	ライトバン[ガソリンエンジン・二輪駆動] 、乗車定員5名 排気量1.5L、運転1日当たり算出、機械損料等のみ、	1,000	日	1,960	1,960	S単 4号
P34001	ガソリン					
	JIS2号 レギュラースタンド	10,400	L	172	1,789	
P96500	航空料金(往復)					
	鹿児島空港～喜界空港間、最終打合せ	2,000	人	39,330	78,660	
P96300	レンタカー					
	軽自動車	0,500	日	4,000	2,000	
P34001	ガソリン					
	JIS2号 レギュラースタンド	0,400	L	172	69	
	合計				90,678	算出数量 1,000 回
	単価		回		90,678	
*** T単-3号 ***						
T00300	計画準備(水平探査)		業務		1,000	歩A 当たり算出
S02115	技師(A)	2,100	人	62,600	131,460	S単 1号
S02115	技師(B)	2,700	人	49,300	133,110	S単 2号
S02115	技術員	1,600	人	36,700	58,720	S単 3号
	合計				323,290	算出数量 1,000 業務
	単価		業務		323,290	
*** T単-4号 ***						
T00400	解析(水平探査)5インチ砲弾仕様		m ²		10,000,000	歩A 当たり算出
	報告書作成を含む					
S02115	技師(A)	3,200	人	62,600	200,320	S単 1号
S02115	技師(B)	4,200	人	49,300	207,060	S単 2号
	合計				407,380	算出数量 10,000,000 m ²
	単価		m ²		41	
*** T単-5号 ***						
T00500	解析(鉛直探査)		m		200,000	歩A 当たり算出

令和7年度喜界島農業水利事業
喜界第2地下ダム北5工区調査業務

特別仕様書

九州農政局喜界島農業水利事業所

第1章 総則

第1-1条（適用範囲）

令和7年度喜界島農業水利事業 喜界第2地下ダム北5工区調査業務の施行に当たっては、農林水産省農村振興局制定「地質・土質調査業務共通仕様書」（以下「共通仕様書」という。）によるほか、同仕様書に対する特記及び追加事項は、この特別仕様書によるものとする。

第1-2条（目的）

本業務は、喜界島農業水利事業の一環として建設する喜界第2地下ダムの施工に必要な基盤等のデータを収集するための地質調査及び解析を行うものである。

第1-3条（場所）

業務位置は、鹿児島県大島郡喜界町大字中里地内及び湾地内で、別添「位置図」に示すとおりである。

第1-4条（一般事項）

業務請負契約書及び共通仕様書に示す以外の一般事項は、次のとおりである。

- (1) 受注者は、作業実施の順序、方法等について監督職員と密接な連絡を取り、作業の円滑な進捗を図るものとする。
- (2) 作業に従事する技術者は、本業務に十分な知識と経験を有した者とする。
- (3) 調査位置は、別添「地質調査予定位置図」に示すとおりである。
なお、詳細については、監督職員と現地立会いのうえ決定する。
- (4) 作業実施のための土地立入り等は、共通仕様書第1-15条によるが、発注者の許可なく土地の踏み荒らし、立木伐採等を行った場合に対する補償は、受注者の責任において処理するものとする。
なお、現地立入りに当たっては、監督職員と連絡を取った後、作業に着手するものとする。
- (5) 受注者は常に業務内容を把握し、業務期間中に監督職員が資料の提出を求めた場合は、速やかにこれに応じるものとする。
- (6) 本業務に使用する既知点は、別添「地質調査予定位置図」に示すとおりである。

第1-5条（履行確実性評価の達成状況の確認）

本業務の契約に当たり、予算決算及び会計令（昭和22年勅令第165号）第85条の基準に基づく価格（以下「調査基準価格」という。）を下回る金額で契約した場合には、履行確実性評価の審査で提出した追加資料について、業務実施状況を踏まえた実施額に修正し、これを裏付ける資料とともに、業務完了検査時に提出するものとする。

そのうえで、提出された資料をもとに以下の内容について履行確実性評価の達成状況を確認し、その結果を業務成績に反映させるものとする。

なお、業務完了検査時まで提出されない場合には以降の提出を受け付けず、業務成績評価に厳格に反映させるものとする。

- (1) 審査項目a～cにおいて、審査時に比較して正当な理由がなく必要額を下回った場合。

- (2) 審査項目 d において、審査時に比較して正当な理由なく再委託額を下回った場合。
- (3) その他、業務計画書等に示された実施体制、実施手順、工程計画が正当な理由なく異なるなど、業務実施体制に関する問題が生じた場合。
- (4) 業務成果品のミス、不備等。

【審査項目】

a	業務内容に対応した費用が計上されているか。
b	配置予定技術者に適正な報酬が支払われることになっているか。
c	品質管理体制が確保されているか。
d	再委託先への支払いは適正か。

第 1－6 条（管理技術者）

- (1) 管理技術者は、共通仕様書第 1－6 条第 3 項によるものとし、業務に該当する技術部門・選択科目は次のとおりである。

資格	技術部門	選択科目
技術士	総合技術監理	建設－土質及び基礎 応用理学－地質
	建設	土質及び基礎
	応用理学	地質
博士	理学又は工学	
シビルコンサルティング マネージャー	土質及び基礎	－
	地質	－

- (2) 調査基準価格を下回る金額で契約した場合においては、管理技術者は屋外で行う調査の実施に際して現場に常駐するとともに、作業日ごとに業務の内容を監督職員に報告しなければならない。

なお、管理技術者が現場での常駐場所を定めた場合、あるいは変更した場合は監督職員に報告することとする。

第 1－7 条（配置技術者の確認）

共通仕様書第 1－10 条における業務組織計画の作成並びに共通仕様書第 1－11 条に基づく技術者情報の登録に当たっては、次によるものとする。

- (1) 受注者は、業務計画書の業務組織計画に配置技術者の所属・役職及び担当する分担業務を明確に記載するものとする。

なお、変更業務計画書において、業務組織計画を変更する際も同様とする。

- (2) 農業農村整備事業測量調査設計業務実績情報サービス（AGRIS）への技術者情報の登録は、業務計画書の業務組織計画において位置付けられた技術者を登録対象とする。

第 1－8 条（保険加入）

受注者は、共通仕様書第 1－38 条に示されている保険に加入している旨を業務計画書に明示しなければならない。

また、監督職員からの請求があった場合は、保険加入を証明する書類を提示しなければ

ばならない。

第1-9条（技術員等の配置）

本業務は、現場技術業務の実施要領等について（平成14年2月6日付け13農振第2788号農林水産省農村振興局長通知）別紙 現場技術業務実施要領に基づく業務において調整等の対象とする業務である。

配置する技術員等の氏名等については、別に通知する。

第2章 作業条件

第2-1条（関連業務）

本業務と関連する他業務（以下「関連業務」という。）は次のとおりであり、監督職員及び関連業務の管理技術者と連携を密にして、互いに協調の図られた業務成果としなければならない。

番号	業務名	業務実施期間（予定）
1	令和7年度喜界島農業水利事業 喜界第2地下ダム技術検討他業務	令和8年6月～令和9年3月

第3章 作業内容

第3-1条（作業項目及び数量）

作業項目及び数量は、次のとおりである。

なお、作業詳細は、別表1【作業項目内訳表】に示すものとする。

作業項目	数量	備考
調査作業		
1. 一般調査業務		
1-1. ボーリング	8孔	
土質ボーリング	199.7m	
岩盤ボーリング	163.6m	
1-2. 低水圧式透水試験	8回	
1-3. 磁気探査	1式	水平探査、鉛直探査
1-4. 資料整理取りまとめ、断面図等の作成	1式	
2. 解析等調査業務	1式	

第3-2条（作業の留意点）

調査の実施に際し特に留意する点は、次のとおりとする。

(1) ボーリング調査

ボーリング調査はオールコアボーリングとし、調査方法は共通仕様書第3-3条に基づくものとする。

(2) 低水圧式透水試験

低水圧式透水試験は、別添「地質調査予定位置図」に示す調査孔の難透水性基盤（島尻層群）において実施するものとする。

試験方法は、共通仕様書第4-4条に基づくものとし、試験区間長・最大注入圧力は以下のとおりとする。

なお、詳細については、監督職員と打合せの上決定するものとする。

1) パイロットボーリング地点における試験区間長

1.0m/回

2) 最大注入圧力

490kPa

(3) 磁気探査

1) 本業務における不発弾探査の実施に当たっては、共通仕様書及び沖縄総合事務局農林水産部制定「磁気探査実施要領（平成30年3月制定）」に基づいて実施するものとする。

2) 本業務に先立ち探査の実実施計画書を作成し、監督職員の承認を得なければならない。

3) 磁気探査においてはその作業責任者を定めるものとし次のいずれかに当てはまるものとする。

資格	技術部門	選択科目
技術士 かつ磁気探査の経験を有するもの	総合技術監理	農業 - 農業土木、農業農村工学 建設 - 全ての選択科目 応用理学 - 全ての選択科目
	農業	農業土木、農業農村工学
	建設	全ての選択科目
	応用科学	全ての選択科目
港湾海洋調査士	危険物探査	
シビルコンサルティングマネージャー かつ磁気探査の経験を有する者	農業土木	
	地質及び基礎	
	地質	
沖縄県磁気探査協会が認定する磁気探査技士		
地質調査技師の資格または測量士（補）の資格を有する技術者かつ磁気探査の経験を有する技術者		

ただし、技術士及びシビルコンサルティングマネージャーの場合は、磁気探査の経験を要件とする。さらに、技術士（農業部門（農業土木）、建設部門又は応用理学部門）について、平成13年度以降に試験に合格し、技術士法による登録を行っている場合には、7年以上の実務経験を有し、かつ本業務に該当する部門（技術士制度における

技術部門で農業部門（農業土木）、建設部門又は応用理学部門）に4年以上従事している技術者かつ磁気探査の経験を有する技術者とする。

- 4) 不発弾が発見された場合は、速やかに監督職員に報告するとともに関係部局に対して処置を依頼しなければならない。
- 5) 磁気探査の結果、磁気の異常が認められた場合は、その位置、磁気量について監督職員に報告するものとする。
- 6) 探査終了後、下記内容を業務報告書に含めて提出するものとする。
 - ①原記録
 - ②現場写真
 - ③報告書

(4) 総合解析取りまとめ

調査地周辺の地形・地質の検討に当たっては、地下水流動方向に留意して行うものとする。

(5) ボーリング成果

共通仕様書第1-17条に基づき、地盤情報を「一般財団法人国土地盤情報センター」の検定を受けた上で、「国土地盤情報データベース」に登録しなければならない。

なお、検定の申込みに当たり、地盤情報の公開・利用の可否について、発注者と協議を行うこととする。

第4章 貸与資料

第4-1条（貸与資料）

本業務における貸与資料は、次のとおりである。

番号	分類	資料名	数量
1	調査関係	令和6年度喜界島農業水利事業 喜界第2地下ダム調査業務 報告書	1部
2	調査関係	令和7年度喜界島農業水利事業 喜界第2地下ダム北4工区調査業務 報告書	1部
3	設計関係	令和6年度喜界島農業水利事業 喜界第2地下ダム北堤基本設計業務 報告書	1部
4	設計関係	令和7年度喜界島農業水利事業 喜界第2地下ダム北堤実施設計業務 報告書	1部
5	調査・設計関係	平成29年度国営土地改良事業地区調査 喜界島地区地下ダム技術検討委員会資料	1式
6	調査・設計関係	平成30年度国営土地改良事業地区調査 喜界島地区地下ダム技術検討委員会資料	1式
7	調査・設計関係	令和4年度喜界島農業水利事業 喜界第2地下ダム技術検討委員会資料	1式
8	調査・設計関係	令和5年度喜界島農業水利事業 喜界第2地下ダム技術検討委員会資料	1式

9	調査・設計 関係	令和6年度喜界島農業水利事業 喜界第2地下ダム技術検討委員会資料	1式
10	調査・設計 関係	令和7年度喜界島農業水利事業 喜界第2地下ダム技術検討委員会資料	1式
11	その他	国営土地改良事業 喜界島地区全体実施設計書	1部

また、上記以外に必要な資料がある場合は、監督職員と協議するものとする。

第4-2条（貸与資料の取扱い）

第4-1条に示す貸与資料の取扱いは、次のとおりとする。

- (1) 貸与資料は、原則として複写転載を禁ずるとともに、その取扱いには十分留意しなければならない。
- (2) 貸与資料の使用に当たっては、その適用について監督職員の指示を受けるものとする。
- (3) 貸与資料の記載事項で相互に矛盾が確認された場合、又は解釈に疑義が生じた場合は、監督職員と協議するものとする。
- (4) 貸与資料は、原則として初回打合せ時に一括貸与するものとし、監督職員の請求があった場合の他、完了検査時に一括返納しなければならない。

第5章 打合せ

第5-1条（打合せ）

共通仕様書第1-9条に基づく打合せについては、主として次の段階で行うものとし、第2回及び第3回の間接打合せは、WEB会議にて実施するものとする。

また、初回及び最終回の打合せには管理技術者が出席するものとする。

- 初 回 現地作業着手の段階
- 第2回 中間打合せ（地質調査完了時の段階）
- 第3回 中間打合せ（土質調査結果整理の段階）
- 最終回 報告書原稿作成の段階

なお、業務を適正かつ円滑に実施するために、受注者の業務担当は、業務打合せ記録簿を作成し、上記の打合せの都度、監督職員と相互に内容を確認するものとする。

ただし、調査基準価格を下回る金額で契約した場合には、上記に定める打合せを含め、受注者の責により管理技術者の立会いの上で打合せを行うこととし、設計変更の対象としない。

その際、管理技術者は、共通仕様書第1-10条に定める業務計画書に基づく業務工程等の管理状況を報告しなければならない。

第5-2条（業務の成果品質確保対策）

契約後、業務着手時等において、受発注者間の作業方針、条件等の確認の場として、次の会議を設置するので、管理技術者等の受注者代表は、次の事項並びに「業務の成果品質確保対策」（農水省WEBサイト）を十分に理解の上、対応するものとする。

(1) 業務確認会議

業務着手時に、管理技術者・担当技術者並びに事業所長、次長、主任監督員（主催）、監督員が作業方針、条件等の確認を一堂に会して実施することにより、業務の円滑な推進と成果物の品質確保を図るものとする。

1) 業務確認会議とは、発注者及び受注者が集まり、次の事項について確認を行う会議である。なお、確認事項は、変更する場合がある。

- ①作業方針等
- ②業務計画の妥当性
- ③業務実施スケジュール
- ④設計変更内容
- ⑤その他

2) 会議の開催は、監督職員が指示するものとする。なお、開催時期の変更、開催回数
の追加が必要な場合は、監督職員と協議するものとし、規定の打合せ時以外に開催する
場合の費用については、必要に応じ設計変更で計上する。

(2) 業務確認会議において確認した事項については、打合せ記録簿に記録し、相互に確認するものとする。

第6章 成果物

第6-1条（成果物）

以下の成果物を共通仕様書第1-17条に基づき作成し、提出しなければならない。

- (1) 成果物の電子媒体（CD-R等） 正副2部
- (2) 成果物の出力 1部（電子媒体の出力、市販のファイル綴じで可）
- (3) ボーリングコア（標本箱入り） 1式

第6-2条（開示用成果物の作成及び提出）

第6-1条に記載している成果物（PDFファイル）に含まれる「行政機関の保有する情報の公開に関する法律」（平成11年法律第42号）における「不開示情報」に該当する情報について、システムの編集機能により、その箇所を黒塗りにする措置を行い、以下の成果物を提出しなければならない。

なお、「不開示情報」とは、別紙1に示すとおりである。

- ・開示用成果物の電子媒体（CD-R等） 1部

第6-3条（成果物の提出先）

成果物の提出先は、次のとおりとする。

鹿児島県大島郡喜界町大字荒木90番地2
九州農政局喜界島農業水利事業所

なお、ボーリングコア（標本箱入り）は、次の場所に保管するものとする。

鹿児島県大島郡喜界町大字上嘉鉄地内
旧喜界町立第2中学校体育館

第7章 契約変更

第7-1条 (契約変更)

業務請負契約書第17条から第20条に規定する発注者と受注者による協議事項は、次のとおりとする。

- (1) 第3-1条に示す「作業項目及び数量」に変更が生じた場合
- (2) 第5-1条に示す「打合せ」に変更が生じた場合
- (3) 第6-1条に示す「成果物」に変更が生じた場合
- (4) 履行期間の変更が生じた場合
- (5) その他

第7-2条 (業務スライドの試行)

- (1) 本業務は、「建設コンサルタント業務等における賃金等の変動に基づく業務費の変更の取扱いについて(試行)」(令和7年12月17日付け7農振第2167号農村振興局整備部設計課長通知)(URL「<https://www.maff.go.jp/j/nousin/sekkei/attach/pdf/index-256.pdf>」)に基づく試行業務である。
- (2) 発注者又は受注者は、履行期間内で業務契約締結の日から12月を経過した後に日本国内における賃金水準又は物価水準の変動により業務費が不相当となったと認めるときは、相手方に対して業務費の変更を請求することができる。
- (3) 発注者又は受注者は、(2)の規定による請求があったときは、変動前残業務費(業務費から当該請求時の履行済部分に相応する業務費を控除した額をいう。以下この条において同じ。)と変動後残業務費(変動後の賃金又は物価を基礎として算出した変動前残業務費に相応する額をいう。以下この条において同じ。)との差額のうち変動前残業務費の1000分の15を超える額につき、業務費の変更に応じなければならない。
- (4) 変動前残業務費及び変動後残業務費は、請求のあった日を基準とし、物価指数等に基づき発注者と受注者とが協議して定める。
ただし、協議開始の日から14日以内に協議が整わない場合にあつては、発注者が定め、受注者に通知する。
- (5) (2)の規定による請求は、この条の規定により業務費の変更を行った後再度行うことができる。この場合において、(2)中「業務契約締結の日」とあるのは、「直前のこの条に基づく業務費変更の基準とした日」とするものとする。
- (6) 予期することのできない特別の事情により、履行期間内に日本国内において急激なインフレーション又はデフレーションを生じ、業務費が著しく不相当となったときは、発注者又は受注者は、(2)～(5)の定めにかかわらず、業務費の変更を請求することができる。
- (7) (6)の場合において、業務費の変更額については、発注者と受注者とが協議して定める。
ただし、協議開始の日から14日以内に協議が整わない場合にあつては、発注者が定め、受注者に通知する。
- (8) (4)及び(7)の協議開始の日については、発注者が受注者の意見を聴いて定め、受注者に通知しなければならない。

ただし、発注者が(2)、(6)の請求を行った日又は受けた日から7日以内に協議開始の日を通知しない場合には、受注者は、協議開始の日を定め、発注者に通知すること

ができる。

(9) 業務スライドの試行に係る運用については、(1)に記載の通知に基づくものとする。

第8章 定めなき事項

第8-1条 (定めなき事項)

この特別仕様書に定めなき事項、又はこの業務の実施に当たり疑義が生じた場合は、必要に応じて監督職員と協議するものとする。

【作業項目内訳表】

作業項目	単位	数量	備考
1. 一般調査業務			
1-1. ボーリング (ダム軸)	孔	8	
φ66、L=211.8m、オールコア、50m以下、鉛直下方、低水圧式透水試験あり			
土質ボーリング (粘性土・シルト)	m	3.3	ダム軸上での基盤深度を確認するため、ボーリング5孔を実施する。
土質ボーリング (砂・砂質土)	m	53.4	
土質ボーリング (礫混じり土砂)	m	31.3	
岩盤ボーリング (軟岩)	m	110.8	
土質ボーリング (固結シルト・固結粘土)	m	13.0	
φ66、L=151.5m、オールコア、50m超80m以下、鉛直下方、低水圧式透水試験あり			
土質ボーリング (粘性土・シルト)	m	2.4	ダム軸上での基盤深度を確認するため、ボーリング3孔を実施する。
土質ボーリング (砂・砂質土)	m	49.5	
土質ボーリング (礫混じり土砂)	m	40.8	
岩盤ボーリング (軟岩)	m	52.8	
土質ボーリング (固結シルト・固結粘土)	m	6.0	
1-2. 低水圧式透水試験			島尻層新鮮部出現深度から 1.0m (パッカー区間) を掘り下げた深度より 1.0m の範囲で 1 回 (ステージ) を想定
φ66、シングルパッカー 試験深度：40m以下	回	2	R8B-14N～15N を対象
φ66、シングルパッカー 試験深度：40m超60m未満	回	6	R8B-8N～13N を対象
1-3. 磁気探査 (不発弾探査)			R8B-8N
水平探査	m ²	1	
鉛直探査	m	6.5	
1-4. 資料整理取りまとめ、断面図等の作成	業務	1	
1-5. 足場仮設			
平坦地足場、高さ0.3m超、50m以下	箇所	5	R8B-11N～15N を対象
平坦地足場、高さ0.3m超、50m超80m以下	箇所	3	R8B-8N～10N を対象
2. 解析等調査業務			
既存資料の収集・現地調査	業務	1	
資料整理取りまとめ	業務	1	
断面図等の作成	業務	1	
総合解析取りまとめ	業務	1	

別紙 1

不開示とする情報	該当項目	該当条項
<p>個人に関する情報及び法人 その他団体に関する情報</p>	<p>記述等により特定の個人を識別することができる情報</p> <ul style="list-style-type: none"> ・受注者氏名 ・個人、会社の印影 ・各種調査結果に記載された調査員等の氏名 ・打合せ議事録等の発注者以外の氏名及び組織名 ・図面等に記載された地番、所有者等の氏名、住所等 ・顔写真 ・技術提案等の当該法人の知的財産に関する情報 ・IPアドレス等機器の接続情報 ・その他（公にすることにより個人、会社の権利利益を害するおそれのある情報） 	<p>行政機関の保有する情報の公開に関する法律第5条第一号及び第二号イ</p>

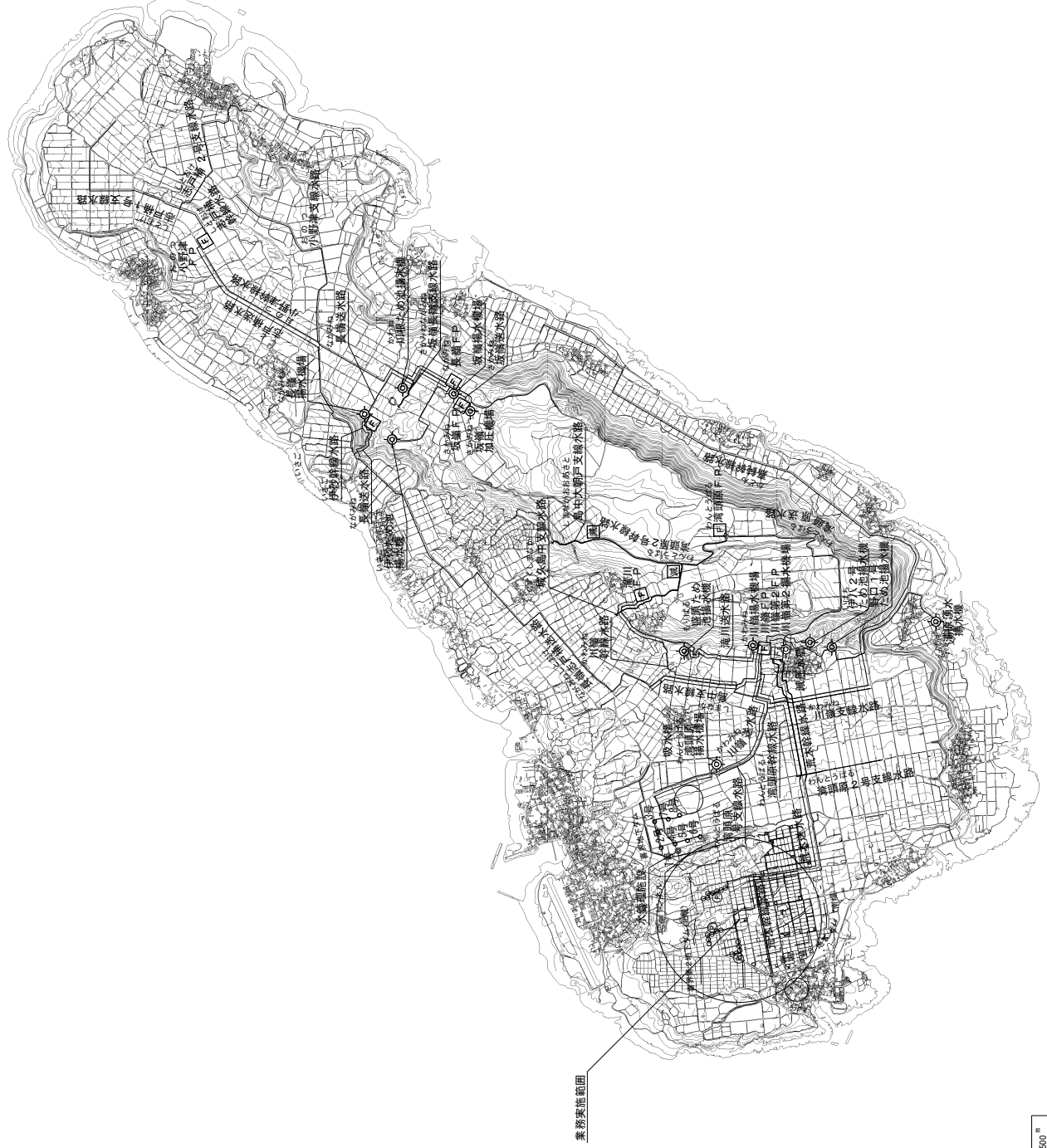
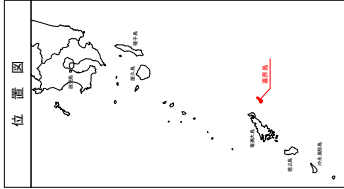
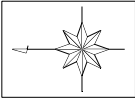
令和7年度喜界島農業水利事業
喜界第2地下ダム北5工区調査業務

図面目録

番号	名称	枚数	備考
1	位置図	1	
2	地質調査予 positioning 図	1	
合計		2	

位置図

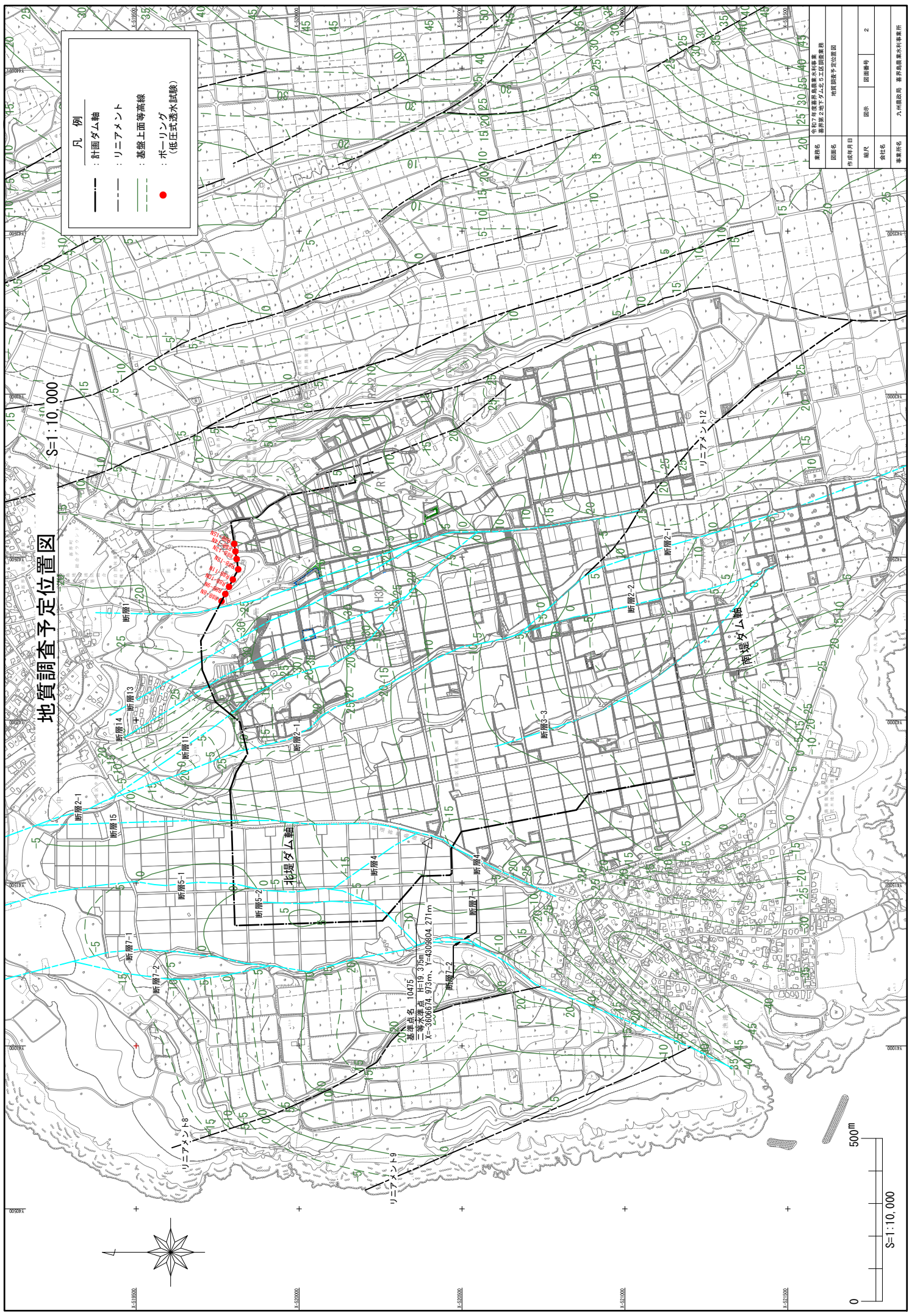
S=1:25,000



業務実施範囲



業務名	令和7年度東京都水道事業水利事業 東京都下水道局5区5工区関係業務		
図面名	位置図		
作成年月日			
縮尺	図示	図面番号	1
会社名	九州建設局 東京都水道水利事業所		



地質調査予定位置図

S=1:10,000

- 凡例
- : 計画ダム軸
 - - - : リニアメント
 - : 基礎上面等高線
 - : ポーリング (低圧式透水試験)

基準点名 10475
 二等水準点 H=19.375m
 X=3008674.973m, Y=4008604.271m

業務名	令和7年度世界遺産熊本県水防事業
図面名	第2地下ダム北工区調査位置図
作成年月日	地質調査予定位置図
層次	図示
図面番号	2
設計者	九州建設局 第2地下ダム北工区調査位置図

