



誰もが住んでみたい村に
農業農村整備

令和8年度

国営土地改良事業地区調査

笠野原地区施設計画補足設計その他業務

積算書

(当初)

九州農政局
南部九州土地改良調査管理事務所

事業名	国営土地改良事業地区調査
業務名	笠野原地区施設計画補足設計その他業務

業務別業務名:設計業務

名称(規格)	数量	単位	単価	金額	備考
直接人件費				8,771,000	
・直接人件費	1.000	式		8,771,000	
・・直接人件費	1.000	式		8,771,000	
・・・設計作業費 1. 準備作業	1.000	式	720,000	720,000	1式当たり
S63007 1-1. 現地調査 0.00人, 0.00人, 2.00人, 0.00人, 2.00人, 2.00人, 0.00人	1.000	式	325,400	325,400	歩A・単A S単 14号
S63003 1-2. 資料の検討 0.00人, 0.00人, 2.50人, 1.50人, 2.50人, 0.00人, 0.00人	1.000	式	394,400	394,400	歩A・単A S単 1号
合 計				719,800	
・・・設計作業費 2. 堆積土受け入れ地の補足検討	1.000	式	1,293,000	1,293,000	1式当たり
S63003 2-1. 補強土壁補足検討 0.00人, 0.00人, 1.00人, 1.50人, 3.50人, 1.50人, 0.00人	1.000	式	401,100	401,100	歩A・単A S単 2号
S63003 2-2. 補強盛土補足検討 0.00人, 0.00人, 1.00人, 1.50人, 3.50人, 1.50人, 0.00人	1.000	式	401,100	401,100	歩A・単A S単 3号
S63003 2-3. 図面、数量計算 0.00人, 0.00人, 0.00人, 1.00人, 2.00人, 1.00人, 2.00人	1.000	式	277,100	277,100	歩A・単A S単 4号
S63003 2-4. 概算工事費積算 0.00人, 0.00人, 0.50人, 0.00人, 2.00人, 1.00人, 1.00人	1.000	式	213,250	213,250	歩A・単A S単 5号
合 計				1,292,550	
・・・設計作業費 3. 導水路の検討	1.000	式	1,292,000	1,292,000	1式当たり
S63003 3-1. 協議資料の作成 0.00人, 0.00人, 3.50人, 6.50人, 6.50人, 4.00人, 4.00人	1.000	式	1,292,300	1,292,300	歩A・単A S単 6号
合 計				1,292,300	
・・・設計作業費 4. 調整池の検討	1.000	式	449,000	449,000	1式当たり
S63003 4-1. 工事工程計画の検討 0.00人, 0.00人, 1.00人, 1.50人, 2.50人, 2.50人, 1.50人	1.000	式	449,350	449,350	歩A・単A S単 7号
合 計				449,350	
・・・設計作業費 5. 幹線水路の検討	1.000	式	1,787,000	1,787,000	1式当たり
S63003 5-1. 施工優先度の検討 0.00人, 0.00人, 1.50人, 3.50人, 0.00人, 3.50人, 2.50人	1.000	式	565,950	565,950	歩A・単A S単 8号
S63003 5-2. 工事工程計画の検討 0.00人, 0.00人, 2.50人, 6.50人, 6.50人, 4.00人, 4.00人	1.000	式	1,221,400	1,221,400	歩A・単A S単 9号
合 計				1,787,350	
・・・設計作業費 6. 揚水機場の検討	1.000	式	1,221,000	1,221,000	1式当たり
S63003 6-1. 工事工程計画の検討 0.00人, 0.00人, 2.50人, 6.50人, 6.50人, 4.00人, 4.00人	1.000	式	1,221,400	1,221,400	歩A・単A S単 10号
合 計				1,221,400	
・・・設計作業費 7. 総合検討	1.000	式	213,000	213,000	1式当たり
S63003 10. 総合検討 0.00人, 0.00人, 3.00人, 0.00人, 0.00人, 0.00人, 0.00人	1.000	式	212,700	212,700	歩A・単A S単 11号
合 計				212,700	
・・・設計作業費 8. 照査	1.000	式	213,000	213,000	1式当たり
S63003 11. 照査 0.00人, 0.00人, 3.00人, 0.00人, 0.00人, 0.00人, 0.00人	1.000	式	212,700	212,700	歩A・単A S単 12号
合 計				212,700	
・・・設計作業費 9. 点検取りまとめ	1.000	式	516,000	516,000	1式当たり
S63003 12. 点検取りまとめ 0.00人, 0.00人, 1.00人, 3.00人, 2.00人, 2.00人, 2.00人	1.000	式	515,700	515,700	歩A・単A S単 13号
合 計				515,700	

事業名	国営土地改良事業地区調査					
業務名	笠野原地区施設計画補足設計その他業務					
業務別業務名: 設計業務						
コード	名称(規格)	数量	単位	単価	金額	備考
S63003	*** S単-1号 *** 1-2. 資料の検討 設計労務(直接人件費内業) 0.00人, 0.00人, 2.50人, 1.50人, 2.50人, 0.00人, 0.00人		式	394,400		歩A・単A
S63003	*** S単-2号 *** 2-1. 補強土壁補足検討 設計労務(直接人件費内業) 0.00人, 0.00人, 1.00人, 1.50人, 3.50人, 1.50人, 0.00人		式	401,100		歩A・単A
S63003	*** S単-3号 *** 2-2. 補強盛土補足検討 設計労務(直接人件費内業) 0.00人, 0.00人, 1.00人, 1.50人, 3.50人, 1.50人, 0.00人		式	401,100		歩A・単A
S63003	*** S単-4号 *** 2-3. 図面、数量計算 設計労務(直接人件費内業) 0.00人, 0.00人, 0.00人, 1.00人, 2.00人, 1.00人, 2.00人		式	277,100		歩A・単A
S63003	*** S単-5号 *** 2-4. 概算工事費積算 設計労務(直接人件費内業) 0.00人, 0.00人, 0.50人, 0.00人, 2.00人, 1.00人, 1.00人		式	213,250		歩A・単A
S63003	*** S単-6号 *** 3-1. 協議資料の作成 設計労務(直接人件費内業) 0.00人, 0.00人, 3.50人, 6.50人, 6.50人, 4.00人, 4.00人		式	1,292,300		歩A・単A
S63003	*** S単-7号 *** 4-1. 工事工程計画の検討 設計労務(直接人件費内業) 0.00人, 0.00人, 1.00人, 1.50人, 2.50人, 2.50人, 1.50人		式	449,350		歩A・単A
S63003	*** S単-8号 *** 5-1. 施工優先度の検討 設計労務(直接人件費内業) 0.00人, 0.00人, 1.50人, 3.50人, 0.00人, 3.50人, 2.50人		式	565,950		歩A・単A
S63003	*** S単-9号 *** 5-2. 工事工程計画の検討 設計労務(直接人件費内業) 0.00人, 0.00人, 2.50人, 6.50人, 6.50人, 4.00人, 4.00人		式	1,221,400		歩A・単A
S63003	*** S単-10号 *** 6-1. 工事工程計画の検討 設計労務(直接人件費内業) 0.00人, 0.00人, 2.50人, 6.50人, 6.50人, 4.00人, 4.00人		式	1,221,400		歩A・単A
S63003	*** S単-11号 *** 10. 総合検討 設計労務(直接人件費内業) 0.00人, 0.00人, 3.00人, 0.00人, 0.00人, 0.00人, 0.00人		式	212,700		歩A・単A
S63003	*** S単-12号 *** 11. 照査 設計労務(直接人件費内業) 0.00人, 0.00人, 3.00人, 0.00人, 0.00人, 0.00人, 0.00人		式	212,700		歩A・単A
S63003	*** S単-13号 *** 12. 点検取りまとめ 設計労務(直接人件費内業) 0.00人, 0.00人, 1.00人, 3.00人, 2.00人, 2.00人, 2.00人		式	515,700		歩A・単A
S63007	*** S単-14号 *** 1-1. 現地調査 設計労務(直接人件費外業) 0.00人, 0.00人, 2.00人, 0.00人, 2.00人, 0.00人		式	325,400		歩A・単A
S63007	*** S単-15号 *** 現地調査 設計労務(直接人件費外業) 0.00人, 0.00人, 1.00人, 0.00人, 1.00人, 1.00人, 0.00人		式	162,700		歩A・単A
S63010	*** S単-16号 *** 打合せ(設計業務基準日額) 一般工種, 着手前・最終, 1.00人, 1.00人, 0.00人, 0.00人, 0.5日, 1日		回	200,250		歩A・単A
S63010	*** S単-17号 *** 打合せ(設計業務基準日額) 打合せ(設計業務基準日額) 一般工種, 中間, 0.00人, 1.00人, 1.00人, 0.00人, 0.5日, 1日		回	167,850		歩A・単A
S63024	*** S単-18号 *** 業務報告書作成(その他) 業務報告書作成(その他) 1, A-4以下, 1000, 1, A-4以下, 厚手(金文字入)		式	18,870		歩A・単A
S63031	*** S単-19号 *** 《打合せ(設計旅費・交通費)》 《打合せ(設計旅費・交通費)》 一般工種・解析等調査業務, 着手前・最終, 滞在して打合せ, ライトバン, 1日, 4時間		回	14,537		歩A・単A
S63031	*** S単-20号 *** 《打合せ(設計旅費・交通費)》 《打合せ(設計旅費・交通費)》 一般工種・解析等調査業務, 中間, 滞在して打合せ, ライトバン, 1日, 4時間		回	14,537		歩A・単A
S63034	*** S単-21号 *** 《旅費交通費(設計外業宿泊用)》 《旅費交通費(設計外業宿泊用)》 ライトバン, 2日, 4時間		式	18,674		歩A・単A

事業名	国営土地改良事業地区調査
業務名	笠野原地区施設計画補足設計その他業務

業務別業務名:設計業務

コード	名称	数量	単位	単価	金額	備考
*** S単-1号 ***						
S63003	1-2.資料の検討		式		1.000	歩A 当たり算出
	設計労務(直接人件費内業) 0.00人,0.00人,2.50人,1.50人,2.50人,0.00人,0.00人			時間的制約:なし 夜間制約作業時間:0.0	制約作業時間:0.0 冬期補正:なし	
	1)主任技術者の人数	0.00人		豪雪補正:なし	亜熱帯補正:なし	
	2)技師長的人数	0.00人		基本給時間:8.0	超勤時間:0.0	
	3)主任技師の人数	2.50人		深夜時間:0.0		
	4)技師Aの人数	1.50人				
	5)技師Bの人数	2.50人				
	6)技師Cの人数	0.00人				
	7)技術員の人数	0.00人				
R04003	主任技師	2.500	人	70,900	177,250	
R04004	技師(A)	1.500	人	62,600	93,900	
R04005	技師(B)	2.500	人	49,300	123,250	
	合計				394,400	算出数量 1,000 式
	単価		式		394,400	
*** S単-2号 ***						
S63003	2-1.補強土壁補足検討		式		1.000	歩A 当たり算出
	設計労務(直接人件費内業) 0.00人,0.00人,1.00人,1.50人,3.50人,1.50人,0.00人			時間的制約:なし 夜間制約作業時間:0.0	制約作業時間:0.0 冬期補正:なし	
	1)主任技術者の人数	0.00人		豪雪補正:なし	亜熱帯補正:なし	
	2)技師長的人数	0.00人		基本給時間:8.0	超勤時間:0.0	
	3)主任技師の人数	1.00人		深夜時間:0.0		
	4)技師Aの人数	1.50人				
	5)技師Bの人数	3.50人				
	6)技師Cの人数	1.50人				
	7)技術員の人数	0.00人				
R04003	主任技師	1.000	人	70,900	70,900	
R04004	技師(A)	1.500	人	62,600	93,900	
R04005	技師(B)	3.500	人	49,300	172,550	
R04006	技師(C)	1.500	人	42,500	63,750	
	合計				401,100	算出数量 1,000 式
	単価		式		401,100	
*** S単-3号 ***						
S63003	2-2.補強盛土補足検討		式		1.000	歩A 当たり算出
	設計労務(直接人件費内業) 0.00人,0.00人,1.00人,1.50人,3.50人,1.50人,0.00人			時間的制約:なし 夜間制約作業時間:0.0	制約作業時間:0.0 冬期補正:なし	
	1)主任技術者の人数	0.00人		豪雪補正:なし	亜熱帯補正:なし	
	2)技師長的人数	0.00人		基本給時間:8.0	超勤時間:0.0	
	3)主任技師の人数	1.00人		深夜時間:0.0		
	4)技師Aの人数	1.50人				
	5)技師Bの人数	3.50人				
	6)技師Cの人数	1.50人				
	7)技術員の人数	0.00人				
R04003	主任技師	1.000	人	70,900	70,900	
R04004	技師(A)	1.500	人	62,600	93,900	
R04005	技師(B)	3.500	人	49,300	172,550	
R04006	技師(C)	1.500	人	42,500	63,750	
	合計				401,100	算出数量 1,000 式
	単価		式		401,100	
*** S単-4号 ***						
S63003	2-3.図面、数量計算		式		1.000	歩A 当たり算出

事業名	国営土地改良事業地区調査
業務名	笠野原地区施設計画補足設計その他業務

業務別業務名: 設計業務

コード	名称	数量	単位	単価	金額	備考
	設計労務(直接人件費内業) 0.00人, 0.00人, 0.00人, 1.00人, 2.00人, 1.00人, 2.00人			時間的制約: なし 夜間制約作業時間: 0.0	制約作業時間: 0.0 冬期補正: なし	
	1) 主任技術者の人数	0.00人		豪雪補正: なし	亜熱帯補正: なし	
	2) 技師長の人数	0.00人		基本給時間: 8.0	超勤時間: 0.0	
	3) 主任技師の人数	0.00人		深夜時間: 0.0		
	4) 技師Aの人数	1.00人				
	5) 技師Bの人数	2.00人				
	6) 技師Cの人数	1.00人				
	7) 技術員の人数	2.00人				
R04004	技師 (A)		1.000 人	62,600	62,600	
R04005	技師 (B)		2.000 人	49,300	98,600	
R04006	技師 (C)		1.000 人	42,500	42,500	
R04007	技術員		2.000 人	36,700	73,400	
	合計				277,100	算出数量 1.000 式
	単 価		式		277,100	
	*** S単- 5号 ***					
S63003	2-4. 概算工事費積算				1.000 式	歩A 当たり算出
	設計労務(直接人件費内業) 0.00人, 0.00人, 0.50人, 0.00人, 2.00人, 1.00人, 1.00人			時間的制約: なし 夜間制約作業時間: 0.0	制約作業時間: 0.0 冬期補正: なし	
	1) 主任技術者の人数	0.00人		豪雪補正: なし	亜熱帯補正: なし	
	2) 技師長の人数	0.00人		基本給時間: 8.0	超勤時間: 0.0	
	3) 主任技師の人数	0.50人		深夜時間: 0.0		
	4) 技師Aの人数	0.00人				
	5) 技師Bの人数	2.00人				
	6) 技師Cの人数	1.00人				
	7) 技術員の人数	1.00人				
R04003	主任技師		0.500 人	70,900	35,450	
R04005	技師 (B)		2.000 人	49,300	98,600	
R04006	技師 (C)		1.000 人	42,500	42,500	
R04007	技術員		1.000 人	36,700	36,700	
	合計				213,250	算出数量 1.000 式
	単 価		式		213,250	
	*** S単- 6号 ***					
S63003	3-1. 協議資料の作成				1.000 式	歩A 当たり算出
	設計労務(直接人件費内業) 0.00人, 0.00人, 3.50人, 6.50人, 6.50人, 4.00人, 4.00人			時間的制約: なし 夜間制約作業時間: 0.0	制約作業時間: 0.0 冬期補正: なし	
	1) 主任技術者の人数	0.00人		豪雪補正: なし	亜熱帯補正: なし	
	2) 技師長の人数	0.00人		基本給時間: 8.0	超勤時間: 0.0	
	3) 主任技師の人数	3.50人		深夜時間: 0.0		
	4) 技師Aの人数	6.50人				
	5) 技師Bの人数	6.50人				
	6) 技師Cの人数	4.00人				
	7) 技術員の人数	4.00人				
R04003	主任技師		3.500 人	70,900	248,150	
R04004	技師 (A)		6.500 人	62,600	406,900	
R04005	技師 (B)		6.500 人	49,300	320,450	
R04006	技師 (C)		4.000 人	42,500	170,000	
R04007	技術員		4.000 人	36,700	146,800	
	合計				1,292,300	算出数量 1.000 式
	単 価		式		1,292,300	
	*** S単- 7号 ***					
S63003	4-1. 工事工程計画の検討				1.000 式	歩A 当たり算出

事業名	国営土地改良事業地区調査
業務名	笠野原地区施設計画補足設計その他業務

業務別業務名: 設計業務

コード	名称	数量	単位	単価	金額	備考
	設計労務(直接人件費内業) 0.00人, 0.00人, 1.00人, 1.50人, 2.50人, 2.50人, 1.50人			時間的制約:なし 夜間制約作業時間:0.0	制約作業時間:0.0 冬期補正:なし	
	1)主任技術者の人数	0.00人		豪雪補正:なし	亜熱帯補正:なし	
	2)技師長の人数	0.00人		基本給時間:8.0	超勤時間:0.0	
	3)主任技師の人数	1.00人		深夜時間:0.0		
	4)技師Aの人数	1.50人				
	5)技師Bの人数	2.50人				
	6)技師Cの人数	2.50人				
	7)技術員の人数	1.50人				
R04003	主任技師		1.000	人	70,900	70,900
R04004	技師(A)		1.500	人	62,600	93,900
R04005	技師(B)		2.500	人	49,300	123,250
R04006	技師(C)		2.500	人	42,500	106,250
R04007	技術員		1.500	人	36,700	55,050
	合計					算出数量 1.000 式
	単価			式		449,350
	*** S単-8号 ***					
S63003	5-1. 施工優先度の検討			式		1.000 式 歩A 当たり算出
	設計労務(直接人件費内業) 0.00人, 0.00人, 1.50人, 3.50人, 0.00人, 3.50人, 2.50人			時間的制約:なし 夜間制約作業時間:0.0	制約作業時間:0.0 冬期補正:なし	
	1)主任技術者の人数	0.00人		豪雪補正:なし	亜熱帯補正:なし	
	2)技師長の人数	0.00人		基本給時間:8.0	超勤時間:0.0	
	3)主任技師の人数	1.50人		深夜時間:0.0		
	4)技師Aの人数	3.50人				
	5)技師Bの人数	0.00人				
	6)技師Cの人数	3.50人				
	7)技術員の人数	2.50人				
R04003	主任技師		1.500	人	70,900	106,350
R04004	技師(A)		3.500	人	62,600	219,100
R04006	技師(C)		3.500	人	42,500	148,750
R04007	技術員		2.500	人	36,700	91,750
	合計					算出数量 1.000 式
	単価			式		565,950
	*** S単-9号 ***					
S63003	5-2. 工事工程計画の検討			式		1.000 式 歩A 当たり算出
	設計労務(直接人件費内業) 0.00人, 0.00人, 2.50人, 6.50人, 6.50人, 4.00人, 4.00人			時間的制約:なし 夜間制約作業時間:0.0	制約作業時間:0.0 冬期補正:なし	
	1)主任技術者の人数	0.00人		豪雪補正:なし	亜熱帯補正:なし	
	2)技師長の人数	0.00人		基本給時間:8.0	超勤時間:0.0	
	3)主任技師の人数	2.50人		深夜時間:0.0		
	4)技師Aの人数	6.50人				
	5)技師Bの人数	6.50人				
	6)技師Cの人数	4.00人				
	7)技術員の人数	4.00人				
R04003	主任技師		2.500	人	70,900	177,250
R04004	技師(A)		6.500	人	62,600	406,900
R04005	技師(B)		6.500	人	49,300	320,450
R04006	技師(C)		4.000	人	42,500	170,000
R04007	技術員		4.000	人	36,700	146,800
	合計					算出数量 1.000 式
	単価			式		1,221,400
	*** S単-10号 ***					

事業名	国営土地改良事業地区調査
業務名	笠野原地区施設計画補足設計その他業務

業務別業務名: 設計業務

コード	名称	数量	単位	単価	金額	備考
S63003	6-1. 工事工程計画の検討		式		1,000	歩A 当たり算出
	設計労務(直接人件費内業) 0.00人, 0.00人, 2.50人, 6.50人, 4.00人, 4.00人			時間的制約: なし 夜間制約作業時間: 0.0	制約作業時間: 0.0 冬期補正: なし	
	1) 主任技術者の人数	0.00人		豪雪補正: なし	亜熱帯補正: なし	
	2) 技師長の人数	0.00人		基本給時間: 8.0	超勤時間: 0.0	
	3) 主任技師の人数	2.50人		深夜時間: 0.0		
	4) 技師Aの人数	6.50人				
	5) 技師Bの人数	6.50人				
	6) 技師Cの人数	4.00人				
	7) 技術員の人数	4.00人				
R04003	主任技師	2.500	人	70,900	177,250	
R04004	技師(A)	6.500	人	62,600	406,900	
R04005	技師(B)	6.500	人	49,300	320,450	
R04006	技師(C)	4.000	人	42,500	170,000	
R04007	技術員	4.000	人	36,700	146,800	
	合計				1,221,400	算出数量 1,000 式
	単価		式		1,221,400	
	*** S単- 11号 ***					
S63003	10. 総合検討		式		1,000	歩A 当たり算出
	設計労務(直接人件費内業) 0.00人, 0.00人, 3.00人, 0.00人, 0.00人, 0.00人, 0.00人			時間的制約: なし 夜間制約作業時間: 0.0	制約作業時間: 0.0 冬期補正: なし	
	1) 主任技術者の人数	0.00人		豪雪補正: なし	亜熱帯補正: なし	
	2) 技師長の人数	0.00人		基本給時間: 8.0	超勤時間: 0.0	
	3) 主任技師の人数	3.00人		深夜時間: 0.0		
	4) 技師Aの人数	0.00人				
	5) 技師Bの人数	0.00人				
	6) 技師Cの人数	0.00人				
	7) 技術員の人数	0.00人				
R04003	主任技師	3.000	人	70,900	212,700	
	合計				212,700	算出数量 1,000 式
	単価		式		212,700	
	*** S単- 12号 ***					
S63003	11. 照査		式		1,000	歩A 当たり算出
	設計労務(直接人件費内業) 0.00人, 0.00人, 3.00人, 0.00人, 0.00人, 0.00人, 0.00人			時間的制約: なし 夜間制約作業時間: 0.0	制約作業時間: 0.0 冬期補正: なし	
	1) 主任技術者の人数	0.00人		豪雪補正: なし	亜熱帯補正: なし	
	2) 技師長の人数	0.00人		基本給時間: 8.0	超勤時間: 0.0	
	3) 主任技師の人数	3.00人		深夜時間: 0.0		
	4) 技師Aの人数	0.00人				
	5) 技師Bの人数	0.00人				
	6) 技師Cの人数	0.00人				
	7) 技術員の人数	0.00人				
R04003	主任技師	3.000	人	70,900	212,700	
	合計				212,700	算出数量 1,000 式
	単価		式		212,700	
	*** S単- 13号 ***					
S63003	12. 点検取りまとめ		式		1,000	歩A 当たり算出
	設計労務(直接人件費内業) 0.00人, 0.00人, 1.00人, 3.00人, 2.00人, 2.00人, 2.00人			時間的制約: なし 夜間制約作業時間: 0.0	制約作業時間: 0.0 冬期補正: なし	
	1) 主任技術者の人数	0.00人		豪雪補正: なし	亜熱帯補正: なし	
	2) 技師長の人数	0.00人		基本給時間: 8.0	超勤時間: 0.0	
	3) 主任技師の人数	1.00人		深夜時間: 0.0		
	4) 技師Aの人数	3.00人				
	5) 技師Bの人数	2.00人				
	6) 技師Cの人数	2.00人				
	7) 技術員の人数	2.00人				

事業名	国営土地改良事業地区調査					
業務名	笠野原地区施設計画補足設計その他業務					
業務別業務名: 設計業務						
コード	名称	数量	単位	単価	金額	備考
R04003	主任技師	1.000	人	70,900	70,900	
R04004	技師 (A)	3.000	人	62,600	187,800	
R04005	技師 (B)	2.000	人	49,300	98,600	
R04006	技師 (C)	2.000	人	42,500	85,000	
R04007	技術員	2.000	人	36,700	73,400	
	合計				515,700	算出数量 1.000 式
	単価		式		515,700	
	*** S単- 14号 ***					
S63007	1-1. 現地調査		式		1.000 式	歩A 当たり算出
	設計労務(直接人件費外業) 0.00人, 0.00人, 2.00人, 0.00人, 2.00人, 0.00人			時間的制約: なし 夜間制約作業時間: 0.0	制約作業時間: 0.0 冬期補正: なし	
	1) 主任技術者の人数	0.00人		豪雪補正: なし	亜熱帯補正: なし	
	2) 技師長の人数	0.00人		基本給時間: 8.0	超勤時間: 0.0	
	3) 主任技師の人数	2.00人		深夜時間: 0.0		
	4) 技師Aの人数	0.00人				
	5) 技師Bの人数	2.00人				
	6) 技師Cの人数	2.00人				
	7) 技術員の人数	0.00人				
R04003	主任技師 外業	2.000	人	70,900	141,800	
R04005	技師 (B) 外業	2.000	人	49,300	98,600	
R04006	技師 (C) 外業	2.000	人	42,500	85,000	
	合計				325,400	算出数量 1.000 式
	単価		式		325,400	
	*** S単- 15号 ***					
S63007	現地調査		式		1.000 式	歩A 当たり算出
	設計労務(直接人件費外業) 0.00人, 0.00人, 1.00人, 0.00人, 1.00人, 1.00人, 0.00人			時間的制約: なし 夜間制約作業時間: 0.0	制約作業時間: 0.0 冬期補正: なし	
	1) 主任技術者の人数	0.00人		豪雪補正: なし	亜熱帯補正: なし	
	2) 技師長の人数	0.00人		基本給時間: 8.0	超勤時間: 0.0	
	3) 主任技師の人数	1.00人		深夜時間: 0.0		
	4) 技師Aの人数	0.00人				
	5) 技師Bの人数	1.00人				
	6) 技師Cの人数	1.00人				
	7) 技術員の人数	0.00人				
R04003	主任技師 外業	1.000	人	70,900	70,900	
R04005	技師 (B) 外業	1.000	人	49,300	49,300	
R04006	技師 (C) 外業	1.000	人	42,500	42,500	
	合計				162,700	算出数量 1.000 式
	単価		式		162,700	
	*** S単- 16号 ***					
S63010	打合せ (設計業務基準日額)		回		1.000 回	歩A 当たり算出
	打合せ (設計業務基準日額) 一般工種, 着手前・最終, 1.00人, 1.00人, 0.00人, 0.00人, 0.5日, 1日			時間的制約: なし 夜間制約作業時間: 0.0	制約作業時間: 0.0 冬期補正: なし	
	1) 設計工種	一般工種		豪雪補正: なし	亜熱帯補正: なし	
	2) 打合せ	着手前・最終		基本給時間: 8.0	超勤時間: 0.0	
	3) 設計用主任技師人数	1.00人		深夜時間: 0.0		
	4) 設計用技師(A)人数	1.00人				
	5) 設計用技師(B)人数	0.00人				
	6) 設計用技師(C)人数	0.00人				
	7) 打合せ日数	0.500日				
	8) 往復移動日数	1.000日				
R04003	主任技師	1.500	人	70,900	106,350	
R04004	技師 (A)	1.500	人	62,600	93,900	

事業名	国営土地改良事業地区調査
業務名	笠野原地区施設計画補足設計その他業務

業務別業務名: 設計業務

コード	名称	数量	単位	単価	金額	備考
	合計				200,250	算出数量 1.000 回
	単価		回		200,250	
	*** S単一 17号 ***					
S63010	打合せ (設計業務基準日額)		回		1,000	歩A 当たり算出
	打合せ (設計業務基準日額) 一般工種, 中間, 0.00人, 1.00人, 1.00人, 0.00人, 0.5日, 1日					時間的制約: なし 夜間制約作業時間: 0.0 制約作業時間: 0.0 冬期補正: なし
	1) 設計工種	一般工種				豪雪補正: なし 基本給時間: 8.0 深夜時間: 0.0
	2) 打合せ	中間				亜熱帯補正: なし 超勤時間: 0.0
	3) 設計用主任技師人数	0.00人				
	4) 設計用技師(A)人数	1.00人				
	5) 設計用技師(B)人数	1.00人				
	6) 設計用技師(C)人数	0.00人				
	7) 打合せ日数	0.500日				
	8) 往復移動日数	1.000日				
R04004	技師 (A)	1.500	人	62,600	93,900	
R04005	技師 (B)	1.500	人	49,300	73,950	
	合計				167,850	算出数量 1.000 回
	単価		回		167,850	
	*** S単一 18号 ***					
S63024	業務報告書作成 (その他)		式		1,000	歩A 当たり算出
	業務報告書作成 (その他) 1. A-4以下, 1000, 1. A-4以下, 厚手 (金文字入)					時間的制約: なし 夜間制約作業時間: 0.0 制約作業時間: 0.0 冬期補正: なし
	1) 報告書焼付部数 (部)	1				豪雪補正: なし 基本給時間: 8.0 深夜時間: 0.0
	2) 報告書規格区分	A-4以下				亜熱帯補正: なし 超勤時間: 0.0
	3) 原稿枚数区分 (枚)	1000				
	4) 表紙部数 (部)	1				
	5) 表紙規格区分	A-4以下				
	6) 表紙区分	厚手 (金文字入)				
P43504	報告書焼付代 (コピー) A-4以下 1000枚	1,000	部	12,700	12,700	
P43450	報告書表紙代 厚手 (金文字入) A-4	1,000	部	6,170	6,170	
	合計				18,870	算出数量 1.000 式
	単価		式		18,870	
	*** S単一 19号 ***					
S63031	《打合せ (設計旅費・交通費)》		回		1,000	歩A 当たり算出
	《打合せ (設計旅費・交通費)》 一般工種・解析等調査業務, 着手前・最終, 滞在して打合せ, ライトバン, 1日, 4時間					時間的制約: なし 夜間制約作業時間: 0.0 制約作業時間: 0.0 冬期補正: なし
	1) 設計工種	一般工種・解析等調査業務				豪雪補正: なし 基本給時間: 8.0 深夜時間: 0.0
	2) 打合せ内容	着手前・最終				亜熱帯補正: なし 超勤時間: 0.0
	3) 主任技師配置人員	1人				
	4) 技師A配置人員	1人				
	5) 技師B配置人員	0人				
	6) 技師C配置人員	0人				
	7) 宿泊区分	滞在して打合せ				
	8) 交通機関区分	ライトバン				
	9) 高速道路往復料金 (税別)	10,400円				
	10) 鉄道往復1人当料金 (税別)	0円				
	11) バス往復1人当料金 (税別)	0円				
	12) 船舶往復1人当料金 (税別)	0円				
	13) 航空往復1人当料金 (税別)	0円				
	14) ライトバン使用日数	1日				
	15) 時間区分	4時間				
	16) 宿泊料金1式当料金 (税別)	0円				
	17) 宿泊手当1式当料金 (税別)	0円				
	18) 落札率	0.000000				
P54301	高速道路等料金 消費税抜き	1,000	式	10,400	10,400	
M28121	ライトバン [ガソリンエンジン駆動] 乗車定員5名 排気量1.5L	1,000	日	2,560	2,560	
P34001	ガソリン JIS2号 レギュラースタンド	10,800	L	146	1,577	
	合計				14,537	算出数量 1.000 回

事業名	国営土地改良事業地区調査
業務名	笠野原地区施設計画補足設計その他業務

業務別業務名: 設計業務

コード	名称	数量	単位	単価	金額	備考
	単 価		回		14,537	
	*** S単- 20号 ***					
S63031	《打合せ（設計旅費・交通費）》		回		1,000	歩A 当たり算出
	《打合せ（設計旅費・交通費）》 一般工種・解析等調査業務、中間、滞在于して打合せ、ライトバン、1日、4時間			時間的制約:なし 夜間制約作業時間:0.0	制約作業時間:0.0 冬期補正:なし	
	1)設計工種	一般工種・解析等調査業務			豪雪補正:なし 基本給時間:8.0	亜熱帯補正:なし 超勤時間:0.0
	2)打合せ内容	中間			深夜時間:0.0	
	3)主任技師配置人員	0人				
	4)技師A配置人員	1人				
	5)技師B配置人員	1人				
	6)技師C配置人員	0人				
	7)宿泊区分	滞在于して打合せ				
	8)交通機関区分	ライトバン				
	9)高速道路往復料金(税別)	10,400円				
	10)鉄道往復1人当料金(税別)	0円				
	11)バス往復1人当料金(税別)	0円				
	12)船舶往復1人当料金(税別)	0円				
	13)航空往復1人当料金(税別)	0円				
	14)ライトバン使用日数	1日				
	15)時間区分	4時間				
	16)宿泊料金1式当料金(税別)	0円				
	17)宿泊手当1式当料金(税別)	0円				
	18)落札率	0.000000				
P54301	高速道路等料金 消費税抜き	1,000	式	10,400	10,400	
M28121	ライトバン[ガソリンエンジン駆動] 乗車定員5名 排気量1.5L	1,000	日	2,560	2,560	
P34001	ガソリン J I S 2号 レギュラースタンド	10,800	L	146	1,577	
	合 計				14,537	算出数量 1,000 回
	単 価		回		14,537	
	*** S単- 21号 ***					
S63034	《旅費交通費（設計外業宿泊用）》		式		1,000	歩A 当たり算出
	《旅費交通費（設計外業宿泊用）》 ライトバン、2日、4時間			時間的制約:なし 夜間制約作業時間:0.0	制約作業時間:0.0 冬期補正:なし	
	1)交通機関区分	ライトバン			豪雪補正:なし 基本給時間:8.0	亜熱帯補正:なし 超勤時間:0.0
	2)高速道路往復料金(税別)	10,400円			深夜時間:0.0	
	3)鉄道往復料金[全員分合算](税別)	0円				
	4)バス往復料金[全員分合算](税別)	0円				
	5)船舶往復料金[全員分合算](税別)	0円				
	6)航空往復料金[全員分合算](税別)	0円				
	7)ライトバン使用日数	2日				
	8)時間区分	4時間				
	9)宿泊料金[全員分合算](税別)	0円				
	10)宿泊手当[全員分合算](税別)	0円				
	11)落札率	0.000000				
P54301	高速道路等料金 消費税抜き	1,000	式	10,400	10,400	
M28121	ライトバン[ガソリンエンジン駆動] 乗車定員5名 排気量1.5L	2,000	日	2,560	5,120	
P34001	ガソリン J I S 2号 レギュラースタンド	21,600	L	146	3,154	
	合 計				18,674	算出数量 1,000 式
	単 価		式		18,674	

事業名	国営土地改良事業地区調査				
業務名	笠野原地区施設計画補足設計その他業務				
業務別業務名: 調査業務					
名称(規格)	数量	単位	単価	金額	備考
直接人件費～機械経費				3,005,000	
・直接人件費～機械経費	1.000	式		3,005,000	
・・・直接人件費～機械経費	1.000	式		3,005,000	
・・・ボーリング調査	1.000	式	1,290,000	1,290,000	1式当たり
S62031 【機械ボーリング(地質調査用)】 土質ボーリング(ノコブ), φ66, 砂・砂質土, 50m以下, 鉛直下方	27.000	m	17,200	464,400	歩A・単A S単 2号
S62031 【機械ボーリング(地質調査用)】 岩盤ボーリング(オールド), φ66, 軟岩, 50m以下, 鉛直下方	3.000	m	36,200	108,600	歩A・単A S単 3号
S62031 【機械ボーリング(地質調査用)】 土質ボーリング(オールド), φ86, 砂・砂質土, 50m以下, 鉛直下方	27.000	m	23,000	621,000	歩A・単A S単 4号
S62032 【サンプリング】 トリプルサンプリング	2.000	本	47,900	95,800	歩A・単A S単 5号
合 計				1,289,800	
・・・標準貫入試験	1.000	式	355,000	355,000	1式当たり
S62033 【サウンディング及び原位置試験】 標準貫入試験, 砂・砂質土,	27.000	回	11,000	297,000	歩A・単A S単 6号
S62033 【サウンディング及び原位置試験】 標準貫入試験, 軟岩,	3.000	回	19,200	57,600	歩A・単A S単 7号
合 計				354,600	
・・・孔内水平載荷試験	1.000	式	153,000	153,000	1式当たり
S62033 【サウンディング及び原位置試験】 孔内載荷試験, 普通載荷(2.5MN/m ² 以下)GL-50m以内,	2.000	回	76,500	153,000	歩A・単A S単 8号
合 計				153,000	
・・・現場透水試験	1.000	式	442,000	442,000	1式当たり
P96111 現場透水試験 砂質土	2.000	回	136,000	272,000	歩A・単A
P96101 現場透水試験 岩盤透水試験	1.000	回	170,000	170,000	歩A・単A
合 計				442,000	
・・・圧縮強度試験	1.000	式	13,000	13,000	1式当たり
P96102 圧縮強度試験 軟岩	1.000	試料	12,900	12,900	歩A・単A
合 計				12,900	
・・・土の物理試験	1.000	式	434,000	434,000	1式当たり
P45120 室内土質試験 土粒子の密度試験 JIS A 1202 3個/試料	2.000	試料	6,570	13,140	歩A・単A
P45121 室内土質試験 土の含水比試験 JIS A 1203 3個/試料	2.000	試料	1,600	3,200	歩A・単A
P45122 室内土質試験 土の粒度試験 沈降分析(ふるい分析含)	2.000	試料	15,600	31,200	歩A・単A
P45127 室内土質試験 土の液性限界試験 JIS A 1205 6点/試料	2.000	試料	8,300	16,600	歩A・単A
P45128 室内土質試験 土の塑性限界試験 JIS A 1205 3個/試料	2.000	試料	4,010	8,020	歩A・単A
P45134 室内土質試験 土の湿潤密度試験 A法(ノギス法) 3個/試料	2.000	試料	4,890	9,780	歩A・単A
P96110 三軸圧縮試験 cu _u	2.000	試料	176,000	352,000	歩A・単A
合 計				433,940	
・・・整理取りまとめ	1.000	式	179,000	179,000	1式当たり
S62040 【資料整理とりまとめ(一般調査業務費)】 1,0	1.000	業務	89,600	89,600	歩A・単A S単 12号
S62041 【断面図等の作成(一般調査業務費)】 1,0	1.000	業務	89,600	89,600	歩A・単A S単 13号
合 計				179,200	

事業名	国営土地改良事業地区調査
業務名	笠野原地区施設計画補足設計その他業務

業務別業務名: 調査業務

コード	名称	数量	単位	単価	金額	備考
	*** S単- 1号 ***					
S16001	トラック[クレーン装置付]		時間		1,000 各単位	歩A 当たり算出
	トラック[クレーン装置付] 通称4~4.5t積級 吊能力2.9t, 運転1時間当たり算出, 機械損料等 +燃料+運転労務, 軽油					時間的制約:なし 夜間制約作業時間:0.0 制約作業時間:0.0 冬期補正:なし 豪雪補正:なし 基本給時間:8.0 亜熱帯補正:なし 超勤時間:0.0 深夜時間:0.0
	1)機械コード「単位が時間のみ」 2)機械コード(同上)	M03104 M03104				
	3)機械損料算出区分 4)運転1日当たり運転時間(T)	運転1時間当たり算出 5.8時間				
	5)運転日に対する供用日の割合(YC)	1.23				
	6)単価計上区分 7)岩石補正区分 8)燃料の計上方法	機械損料等+燃料+運転労務 岩石補正なし 機械経費算定基準値による				
	9)燃料区分 10)燃料消費量(入力の場合)	軽油 0.0				
	11)消耗部品の計上の有無 13)消耗部品費の適用条件(2)	消耗部品を計上しない 消耗部品なし				
	14)名称(消耗部品) 15)規格(消耗部品)	- -				
M03104	トラック[クレーン装置付] 通称4~4.5t積級 吊能力2.9t	1,000	時間	2,530	2,530	
P34029	軽油 パトロール給油	5,300	L	140	742	
R01021	運転手(特殊)	0,170	人	32,700	5,559	
	合計				8,831	算出数量 1,000 各単位
	単価		各単位		8,831	
Y00001	単位					
	*** S単- 2号 ***					
S62031	【機械ボーリング(地質調査用)】 【機械ボーリング(地質調査用)】 土質ボーリング(ノコア), φ66, 砂・砂質土, 50m以下, 鉛直下方		m		1,000 m	歩A 当たり算出
	1)作業区分 2)孔径区分 3)土質区分 5)せん孔深度 6)せん孔方向	土質ボーリング(ノコア) φ66 砂・砂質土 50m以下 鉛直下方				時間的制約:なし 夜間制約作業時間:0.0 制約作業時間:0.0 冬期補正:なし 豪雪補正:なし 基本給時間:8.0 超勤時間:0.0 深夜時間:0.0
A30002	土質ボーリング(ノコアボーリング 深度50m以下) φ66mm 砂・砂質土 鉛直下方	1,000	m	17,200	17,200	
	合計				17,200	算出数量 1,000 m
	単価		m		17,200	
R04041	地質調査技師 外業	0,080	人	58,300	4,664	
R04042	主任地質調査員 外業	0,170	人	45,500	7,735	
R04043	地質調査員 外業	0,170	人	35,200	5,984	
	*** S単- 3号 ***					
S62031	【機械ボーリング(地質調査用)】 【機械ボーリング(地質調査用)】 岩盤ボーリング(オールコア), φ66, 軟岩, 50m以下, 鉛直下方		m		1,000 m	歩A 当たり算出
	1)作業区分 2)孔径区分 4)岩区分 5)せん孔深度 6)せん孔方向	岩盤ボーリング(オールコア) φ66 軟岩 50m以下 鉛直下方				時間的制約:なし 夜間制約作業時間:0.0 制約作業時間:0.0 冬期補正:なし 豪雪補正:なし 基本給時間:8.0 超勤時間:0.0 深夜時間:0.0
A30021	岩盤ボーリング(深度50m以下) φ66mm 軟岩 鉛直下方	1,000	m	36,200	36,200	
	合計				36,200	算出数量 1,000 m
	単価		m		36,200	
R04041	地質調査技師 外業	0,130	人	58,300	7,579	
R04042	主任地質調査員 外業	0,250	人	45,500	11,375	
R04043	地質調査員 外業	0,250	人	35,200	8,800	

事業名	国営土地改良事業地区調査
業務名	笠野原地区施設計画補足設計その他業務

業務別業務名: 調査業務

コード	名称	数量	単位	単価	金額	備考
	*** S単- 4号 ***					
S62031	【機械ボーリング(地質調査用)】		m		1,000 m	歩A 当たり算出
	【機械ボーリング(地質調査用)】 土質ボーリング(ホルコア), φ86, 砂・砂質土, 50m以下, 鉛直下方					時間的制約:なし 夜間制約作業時間:0.0 制約作業時間:0.0 冬季補正:なし
	1) 作業区分	土質ボーリング(ホルコア)				豪雪補正:なし 基本給時間:8.0 亜熱帯補正:なし 超勤時間:0.0
	2) 孔径区分	φ86				
	3) 土質区分	砂・砂質土				
	5) せん孔深度	50m以下				
	6) せん孔方向	鉛直下方				
A30092	土質ボーリング(ホルコアボーリング) 深度50m以下 φ86mm 砂・砂質土 鉛直下方	1.000	m	23,000	23,000	
	合計				23,000	算出数量 1.000 m
	単価		m		23,000	
R04041	地質調査技師 外業	0.120	人	58,300	6,996	
R04042	主任地質調査員 外業	0.240	人	45,500	10,920	
R04043	地質調査員 外業	0.240	人	35,200	8,448	
	*** S単- 5号 ***					
S62032	【サンプリング】		本		1,000 本	歩A 当たり算出
	【サンプリング】 トリプルサンプリング					時間的制約:なし 夜間制約作業時間:0.0 制約作業時間:0.0 冬季補正:なし
	1) 施工区分	トリプルサンプリング				豪雪補正:なし 基本給時間:8.0 亜熱帯補正:なし 超勤時間:0.0
						深夜時間:0.0
A30043	トリプルサンプリング 砂質土	1.000	本	47,900	47,900	
	合計				47,900	算出数量 1.000 本
	単価		本		47,900	
R04041	地質調査技師 外業	0.170	人	58,300	9,911	
R04042	主任地質調査員 外業	0.330	人	45,500	15,015	
R04043	地質調査員 外業	0.330	人	35,200	11,616	
	*** S単- 6号 ***					
S62033	【サウンディング及び原位置試験】		回		1,000 [各単位]	歩A 当たり算出
	【サウンディング及び原位置試験】 標準貫入試験, 砂・砂質土,					時間的制約:なし 夜間制約作業時間:0.0 制約作業時間:0.0 冬季補正:なし
	1) 施工区分	標準貫入試験				豪雪補正:なし 基本給時間:8.0 亜熱帯補正:なし 超勤時間:0.0
	2) 規格区分	砂・砂質土				
						深夜時間:0.0
A30052	標準貫入試験 砂・砂質土	1.000	回	11,000	11,000	
	合計				11,000	算出数量 1.000 [各単位]
	単価		[各単位]		11,000	
R04041	地質調査技師 外業	0.040	人	58,300	2,332	
R04042	主任地質調査員 外業	0.070	人	45,500	3,185	
R04043	地質調査員 外業	0.070	人	35,200	2,464	
	*** S単- 7号 ***					
S62033	【サウンディング及び原位置試験】		回		1,000 [各単位]	歩A 当たり算出
	【サウンディング及び原位置試験】 標準貫入試験, 軟岩,					時間的制約:なし 夜間制約作業時間:0.0 制約作業時間:0.0 冬季補正:なし
	1) 施工区分	標準貫入試験				豪雪補正:なし 基本給時間:8.0 亜熱帯補正:なし 超勤時間:0.0
	2) 規格区分	軟岩				
						深夜時間:0.0

事業名	国営土地改良事業地区調査					
業務名	笠野原地区施設計画補足設計その他業務					
業務別業務名: 調査業務						
コード	名称	数量	単位	単価	金額	備考
A30055	標準貫入試験 軟岩	1.000	回	19,200	19,200	
	合計				19,200	算出数量 1.000 [各単位]
	単価		[各単位]		19,200	
R04041	地質調査技師 外業	0.050	人	58,300	2,915	
R04042	主任地質調査員 外業	0.090	人	45,500	4,095	
R04043	地質調査員 外業	0.090	人	35,200	3,168	
	*** S単- 8号 ***					
S62033	【サウンディング及び原位置試験】		回		1,000 [各単位]	歩A 当たり算出
	【サウンディング及び原位置試験】 孔内荷重試験, 普通荷重 (2.5MN/m ² 以下) GL-50m以内,			時間的制約: なし 夜間制約作業時間: 0.0	制約作業時間: 0.0 冬期補正: なし	
	1) 施工区分	孔内荷重試験		豪雪補正: なし	亜熱帯補正: なし	
	2) 規格区分	普通荷重 (2.5MN/m ² 以下) GL-50m以内		基本給時間: 8.0	超勤時間: 0.0	
				深夜時間: 0.0		
A30061	孔内水平荷重試験 普通荷重 (2.5MN/m ² 以下) GL-50m以内	1.000	回	76,500	76,500	
	合計				76,500	算出数量 1.000 [各単位]
	単価		[各単位]		76,500	
R04041	地質調査技師 外業	0.170	人	58,300	9,911	
R04042	主任地質調査員 外業	0.330	人	45,500	15,015	
R04043	地質調査員 外業	0.330	人	35,200	11,616	
	*** S単- 9号 ***					
S62036	【足場仮設】		箇所		1,000 箇所	歩A 当たり算出
	【足場仮設】 傾斜地足場, 地形傾斜 15° 以上~30° 未満, 50m以下			時間的制約: なし 夜間制約作業時間: 0.0	制約作業時間: 0.0 冬期補正: なし	
	1) 施工区分	傾斜地足場		豪雪補正: なし	亜熱帯補正: なし	
	2) 規格	地形傾斜 15° 以上~30° 未満		基本給時間: 8.0	超勤時間: 0.0	
	3) 深度区分	50m以下		深夜時間: 0.0		
A30133	傾斜地足場 地形傾斜 15~30° 50m以下	1.000	箇所	183,000	183,000	
	合計				183,000	算出数量 1.000 箇所
	単価		箇所		183,000	
R04042	主任地質調査員 外業	0.500	人	45,500	22,750	
R04043	地質調査員 外業	1.000	人	35,200	35,200	
	*** S単- 10号 ***					
S62037	【準備及び跡片付け】		業務		1,000 業務	歩A 当たり算出
	【準備及び跡片付け】			時間的制約: なし 夜間制約作業時間: 0.0	制約作業時間: 0.0 冬期補正: なし	
	1) 準備及び跡片付け	計上する		豪雪補正: なし 基本給時間: 8.0	亜熱帯補正: なし 超勤時間: 0.0	
				深夜時間: 0.0		
A30141	準備及び跡片付け	1.000	業務	305,000	305,000	
	合計				305,000	算出数量 1.000 業務
	単価		業務		305,000	
R04041	地質調査技師 外業	1.000	人	58,300	58,300	
R04042	主任地質調査員 外業	1.000	人	45,500	45,500	
R04043	地質調査員 外業	0.500	人	35,200	17,600	
	*** S単- 11号 ***					

事業名	国営土地改良事業地区調査
業務名	笠野原地区施設計画補足設計その他業務

業務別業務名: 調査業務

コード	名称	数量	単位	単価	金額	備考
S62039	【その他間接調査費】		業務		1.000 業務	歩A 当たり算出
	【その他間接調査費】			時間的制約:なし 夜間制約作業時間:0.0	制約作業時間:0.0 冬期補正:なし	
	0箇所,2箇所,1箇所			豪雪補正:なし 基本給時間:8.0	亜熱帯補正:なし 超勤時間:0.0	
	1)環境保全	0箇所		深夜時間:0.0		
	2)調査孔閉塞	2箇所				
	3)給水費	1箇所				
A30143	環境保全 仮囲い	0.000	箇所	70.900	0	
A30144	調査孔閉塞	2.000	箇所	8.780	17.560	
A30146	給水費(ポンプ運転) 20m以上150m以下	1.000	箇所	23.400	23.400	
	合計				40.960	算出数量 1.000 業務
	単価		業務		40.960	
R04042	主任地質調査員 外業	0.000	人	45.500	0	
R04043	地質調査員 外業	0.000	人	35.200	0	
R04042	主任地質調査員 外業	0.220	人	45.500	10.010	
R04043	地質調査員 外業	0.220	人	35.200	7.744	
	*** S単-12号 ***					
S62040	【資料整理とりまとめ(一般調査業務費)】		業務		1.000 業務	歩A 当たり算出
	【資料整理とりまとめ(一般調査業務費)】			時間的制約:なし 夜間制約作業時間:0.0	制約作業時間:0.0 冬期補正:なし	
	1.0			豪雪補正:なし 基本給時間:8.0	亜熱帯補正:なし 超勤時間:0.0	
	1)対象土質ボ-リンク本数	1		深夜時間:0.0		
	2)対象岩盤ボ-リンク本数	0				
A30153	資料整理とりまとめ 一般調査業務費	0.800	業務	112.000	89.600	
	合計				89.600	算出数量 1.000 業務
	単価		業務		89.600	
	*** S単-13号 ***					
S62041	【断面図等の作成(一般調査業務費)】		業務		1.000 業務	歩A 当たり算出
	【断面図等の作成(一般調査業務費)】			時間的制約:なし 夜間制約作業時間:0.0	制約作業時間:0.0 冬期補正:なし	
	1.0			豪雪補正:なし 基本給時間:8.0	亜熱帯補正:なし 超勤時間:0.0	
	1)対象土質ボ-リンク本数	1		深夜時間:0.0		
	2)対象岩盤ボ-リンク本数	0				
A30155	断面図等の作成 一般調査業務費	0.800	業務	112.000	89.600	
	合計				89.600	算出数量 1.000 業務
	単価		業務		89.600	
	*** S単-14号 ***					
S62047	【地盤情報検定費】		本		1.000 本	歩A 当たり算出
	【地盤情報検定費】			時間的制約:なし 夜間制約作業時間:0.0	制約作業時間:0.0 冬期補正:なし	
	A検定			豪雪補正:なし 基本給時間:8.0	亜熱帯補正:なし 超勤時間:0.0	
	1)検定区分	A検定		深夜時間:0.0		
A30171	地盤情報検定費 A検定	1.000	本	2.000	2.000	
	合計				2.000	算出数量 1.000 本
	単価				2.000	
	*** S単-15号 ***					
S63001	調査業務基準日額		式		1.000 式	歩A 当たり算出

事業名	国営土地改良事業地区調査
業務名	笠野原地区施設計画補足設計その他業務

業務別業務名: 調査業務

コード	名称	数量	単位	単価	金額	備考
	調査業務基準日額 1.00人, 1.00人, 1.00人, 0日, 1日			時間的制約:なし 夜間制約作業時間:0.0	制約作業時間:0.0 冬期補正:なし	
	1)地質調査技師の人数	1.00人		豪雪補正:なし	亜熱帯補正:なし	
	2)主任地質調査員の人数	1.00人		基本給時間:8.0	超勤時間:0.0	
	3)地質調査員の人数	1.00人		深夜時間:0.0		
	4)打合せ日数	0.000日				
	5)往復移動日数	1.000日				
R04041	地質調査技師	1.000	人	58,300	58,300	
R04042	主任地質調査員	1.000	人	45,500	45,500	
R04043	地質調査員	1.000	人	35,200	35,200	
	合計				139,000	算出数量 1.000 式
	単価		式		139,000	
	*** S単- 16号 ***					
S63036	≪旅費交通費(調査外業宿泊用)≫		式		1.000 式	歩A 当たり算出
	≪旅費交通費(調査外業宿泊用)≫ ライトバン, 2日, 4時間			時間的制約:なし 夜間制約作業時間:0.0	制約作業時間:0.0 冬期補正:なし	
	1)交通機関区分	ライトバン		豪雪補正:なし	亜熱帯補正:なし	
	2)高速道路往復料金(税別)	10,400円		基本給時間:8.0	超勤時間:0.0	
	3)鉄道往復料金[全員分合算](税別)	0円		深夜時間:0.0		
	4)バス往復料金[全員分合算](税別)	0円				
	5)船舶往復料金[全員分合算](税別)	0円				
	6)航空往復料金[全員分合算](税別)	0円				
	7)ライトバン使用日数	2日				
	8)時間区分	4時間				
	9)宿泊料金[全員分合算](税別)	0円				
	10)宿泊手当[全員分合算](税別)	0円				
	11)落札率	0.000000				
P54301	高速道路等料金 消費税抜き	1.000	式	10,400	10,400	
M28121	ライトバン[ガソリンエンジン駆動] 乗車定員5名 排気量1.5L	2.000	日	2,560	5,120	
P34001	ガソリン J I S 2号 レギュラースタンド	21.600	L	146	3,154	
	合計				18,674	算出数量 1.000 式
	単価		式		18,674	

事業名	国営土地改良事業地区調査
業務名	笠野原地区施設計画補足設計その他業務

業務別業務名: 調査業務 (解析)

コード	名称	数量	単位	単価	金額	備考
	*** S単-1号 ***					
S62042	【既存資料の収集・現地調査】		業務		1.000	業務 歩A 当たり算出
	【既存資料の収集・現地調査】 1,0			時間的制約:なし 夜間制約作業時間:0.0	制約作業時間:0.0 冬期補正:なし	
	1)対象土質ボ-リンク本数 2)対象岩盤ボ-リンク本数	1 0		豪雪補正:なし 基本給時間:8.0	亜熱帯補正:なし 超勤時間:0.0	
				深夜時間:0.0		
A30164	既存資料の収集・現地調査 解析等調査業務費	0.830	業務	124,000	102,920	
	合計				102,920	算出数量 1.000 業務
	単価		業務		102,920	
	*** S単-2号 ***					
S62043	【資料整理とりまとめ(解析等調査業務費)】		業務		1.000	業務 歩A 当たり算出
	【資料整理とりまとめ(解析等調査業務費)】 1,0			時間的制約:なし 夜間制約作業時間:0.0	制約作業時間:0.0 冬期補正:なし	
	1)対象土質ボ-リンク本数 2)対象岩盤ボ-リンク本数	1 0		豪雪補正:なし 基本給時間:8.0	亜熱帯補正:なし 超勤時間:0.0	
				深夜時間:0.0		
A30165	資料整理とりまとめ 解析等調査業務費	0.800	業務	96,100	76,880	
	合計				76,880	算出数量 1.000 業務
	単価		業務		76,880	
	*** S単-3号 ***					
S62044	【断面図等の作成(解析等調査業務)】		業務		1.000	業務 歩A 当たり算出
	【断面図等の作成(解析等調査業務)】 1,0			時間的制約:なし 夜間制約作業時間:0.0	制約作業時間:0.0 冬期補正:なし	
	1)対象土質ボ-リンク本数 2)対象岩盤ボ-リンク本数	1 0		豪雪補正:なし 基本給時間:8.0	亜熱帯補正:なし 超勤時間:0.0	
				深夜時間:0.0		
A30166	断面図等作成 解析等調査業務費	0.800	業務	94,500	75,600	
	合計				75,600	算出数量 1.000 業務
	単価		業務		75,600	
	*** S単-4号 ***					
S62045	【総合解析とりまとめ】		業務		1.000	業務 歩A 当たり算出
	【総合解析とりまとめ】 1,0,4~5種			時間的制約:なし 夜間制約作業時間:0.0	制約作業時間:0.0 冬期補正:なし	
	1)対象土質ボ-リンク本数 2)対象岩盤ボ-リンク本数 3)試験種目数	1 0 4~5種		豪雪補正:なし 基本給時間:8.0	亜熱帯補正:なし 超勤時間:0.0	
				深夜時間:0.0		
A30167	総合解析とりまとめ 解析等調査業務費	1.080	業務	520,000	561,600	
	合計				561,600	算出数量 1.000 業務
	単価		業務		561,600	

令和8年度 国営土地改良事業地区調査
笠野原地区施設計画補足設計その他業務

特 別 仕 様 書

第1章 総 則

第1-1条 (適用範囲)

令和8年度国営土地改良事業地区調査笠野原地区施設計画補足設計その他業務（以下「本業務」という。）の施行に当たっては、農林水産省農村振興局制定「設計業務共通仕様書」（以下「共通仕様書」という。）及び「地質・土質調査業務共通仕様書」（以下「調査共通仕様書」という。）によるほか、同仕様書に対する特記及び追加事項は、この特別仕様書によるものとする。

第1-2条 (目的)

本業務は、国営土地改良事業地区調査「笠野原地区」の一環として、高隈ダム堆積土受け入れ地の補足検討及び導水路・調整池・幹線水路・揚水機場等の施工計画等の検討を行うとともに、過年度業務成果及び令和8年度に実施する各調査結果等を踏まえて、施設整備計画の更新を行うものである。

第1-3条 (場所)

本業務において対象とする施設の場所は、鹿児島県鹿屋市及び肝属郡肝付町地内で、別添位置図に示すとおりである。

第1-4条 (土地への立入り等)

作業実施のための土地の立入り等は、共通仕様書第1-16条によるが、発注者の許可無く土地の踏み荒らし、立木伐採等行った場合に対する補償は、受注者の責任において処理するものとする。

第1-5条 (一般事項)

業務請負契約書及び共通仕様書に示す以外の一般事項は、次のとおりである。

1. ボーリング及び土質等の調査位置は、別添ボーリング調査位置図のとおりである。
なお、詳細については監督職員と現地立会いの上決定する。
2. 作業実施順序、方法等は監督職員と密接な連絡を取り、作業の円滑な進捗を図るものとする。
3. 作業に従事する技術者は、対象業務に十分な知識と経験を有した者とする。
4. 受注者は常に業務内容を把握し、業務期間中に監督職員が資料の提出を求めた場合は速やかにこれに応じるものとする。

第1-6条 (管理技術者)

管理技術者は、共通仕様書第1-6条第3項によるものとし、農業土木技術管理士以外の資格に該当する技術部門・選択科目は次のとおりである。

資 格	技 術 部 門	選 択 科 目
技術士	総合技術監理	農業－農業土木 農業－農業農村工学
	農 業	農業土木、農業農村工学
博士	当該業務に関連する学術部門	
シビルコンサルティングマネージャー	農業土木	

第1-7条 (照査技術者)

1. 照査技術者は、共通仕様書第1-7条第2項によるものとし、農業土木技術管理士以外の資格に該当する技術部門・選択科目は次のとおりである。

資 格	技 術 部 門	選 択 科 目
技術士	総合技術監理	農業－農業土木 農業－農業農村工学
	農 業	農業土木、農業農村工学
博士	当該業務に関連する学術部門	

2. 共通仕様書第1-7条第4項でいう監督職員が指示する業務の節目とは、次のとおりとする。
- (1) 設計作業着手前の段階
 - (2) 堆積土受け入れ地の補足検討の段階
 - (3) 導水路の検討の段階
 - (4) 調整池、幹線水路、揚水機場の検討の段階
 - (5) 報告書作成時
 - (6) その他、照査計画作成時において監督職員が指示した場合
3. 当該業務の中で照査技術者は、管理技術者を兼務することはできない。

第1-8条（担当技術者）

担当技術者は共通仕様書第1-8条によるものとする。

第1-9条（配置技術者の確認）

共通仕様書第1-11条における業務組織計画の作成及び共通仕様書第1-12条に基づく技術者情報の登録に当たっては、次によるものとする。

1. 受注者は、業務計画書の業務組織計画に配置技術者の所属・役職及び担当する分担業務を明確に記載するものとする。なお変更業務計画書において、業務組織計画を変更する際も同様とする。
2. 農業農村整備事業測量調査設計業務実績情報サービスへの技術者情報の登録は、業務計画書の業務組織計画において位置付けられた技術者を登録対象とする。

第1-10条（保険加入）

受注者は、共通仕様書第1-37条に示されている保険に加入している旨を業務計画書に明示しなければならない。また、監督職員からの請求があった場合は、保険加入を証明する書類を提示しなければならない。

第2章 作業条件

第2-1条（作業条件）

本業務の実施に当たっては、以下の事項に留意して作業を進めるものとする。

1. 設計に用いる適用図書について、設計の基本的事項については、該当施設毎に「土地改良事業計画設計基準」の最新版を優先して適用する。他の図書を適用する場合は、監督員の承認を受けるものとする。
2. 作業の実施に当たっては、事前に作業方法及び具体的な工程計画を立案し、監督職員及び監督職員が指示する者と十分打合せを行い、手戻りのないよう留意しなければならない。
3. 本業務において生じた第三者との紛争で受注者の責に帰する事項は、受注者の責任において処理しなければならない。
4. 現地調査に伴い、施設内に立ち入る場合は、監督職員と打合せを行い、施設管理者と調整を行うものとする。
5. 作業上支障となる状態が発生した場合は、監督職員と協議するものとする。

第2-2条（基本条件）

本業務の対象となる施設は、次のとおりである。

1. 地区概要

(1) 受益面積 2,302ha（令和7年4月時点）

(2) 施設

高限ダム	堆砂対策	1式
	取水塔	1式

洪水吐ゲート設備	1 式
管理棟	1 式
導水路	7.3 km
調整池	4 箇所
揚水機場	1 箇所
加圧機場	1 箇所
幹線水路	27.5 km
水管理施設	1 式

第 2-3 条 (参考図書)

本業務の参考にする図書は、共通仕様書第 2-1 条による他、次表によるものとする。

番号	名 称	発行所	制定(改訂)年月
1	国営土地改良事業 調査計画マニュアル	(社) 農業土木事業協会	平成 6 年 6 月
2	農業農村整備事業計画作成便覧	(株) 地球社	平成 15 年 8 月

第 2-4 条 (貸与資料等)

貸与資料は、次のとおりである。

番号	貸 与 資 料	数量
1	令和 5 年度 国営造成水利施設ストックマネジメント事業 笠野原地区高隈ダム付帯設備耐震性能照査検討業務 報告書	1 部
2	令和 5 年度 地域整備方向検討調査 笠野原地域高隈ダム堆砂対策補足設計業務 報告書	1 部
3	令和 5 年度 地域整備方向検討調査 笠野原地域幹線水路他整備構想検討業務 報告書	1 部
4	令和 5 年度 地域整備方向検討調査 笠野原地域用水計画検討業務 報告書	1 部
5	堆砂測量成果	1 式
6	令和 6 年度 国営造成水利施設ストックマネジメント推進事業 笠野原地区地区外導水路機能診断調査業務 報告書	1 式
7	令和 6 年度 地域整備方向検討調査 笠野原地域とりまとめ他検討業務 報告書	1 式
8	令和 6 年度 地域整備方向検討調査 笠野原地域環境配慮整備構想補足検討業務 報告書	1 式
9	令和 7 年度 国営土地改良事業地区調査 笠野原地域営農計画及び費用対効果更新その他業務 報告書	1 式
10	令和 7 年度 国営土地改良事業地区調査 笠野原地区施設計画補足設計業務 報告書	1 式
11	業務実施上、監督職員が必要と認める資料	1 式

第 2-5 条 (参考図書及び貸与資料の取扱い)

第 2-3 条、第 2-4 条に示す参考図書及び貸与資料の取扱いは次のとおりとする。

1. 参考図書及び貸与資料の記載事項に相互に矛盾がある場合、又は解釈に疑義が生じた場合は監督職員と協議するものとする。
2. 参考図書は、作業時点の最新版を用いることとし、作業中に改訂された場合には、監督職員と協議するものとする。

3. 貸与資料は、原則として初回打合せ時に一括貸与するものとし、監督職員の請求があった場合のほか、完了検査時に一括返納しなければならない。

第2-6条（関連業務）

本業務と関連する他業務は次のとおりであり、監督職員及び関連業務の管理技術者と連携を密にして、互いに協調の図られた業務成果としなければならない。

業 務 名	業務実施期間（予定）
令和8年度 国営土地改良事業地区調査 笠野原地区事業計画書補足検討業務	R8.5 ~ R9.3
令和8年度 国営土地改良事業地区調査 笠野原地区費用対効果更新その他業務（仮称）	R8.5 ~ R9.2

第3章 作業内容

第3-1条（作業項目及び数量）

1. 設計作業

設計作業の作業項目及び数量は、以下のとおりである。

なお、設計作業の詳細は、別紙1【設計作業項目内訳表】に示すものとする。

【作業項目表】

作 業 項 目	数 量	備 考
1. 作業準備	1式	
2. 堆積土受け入れ地の補足検討	1式	
3. 導水路の検討	1式	
4. 調整池の検討	1式	
5. 幹線水路の検討	1式	
6. 揚水機場の検討	1式	
7. 総合検討	1式	
8. 照査	1式	
9. 点検取りまとめ	1式	

2. 調査作業

調査作業の作業項目及び数量は、以下のとおりである。

なお、調査作業の詳細は、別紙2【調査作業項目内訳表】に示すものとする。

【作業項目表】

作 業 項 目	数 量	備 考
1. ボーリング調査	1式	
2. 標準貫入試験	1式	
3. 孔内水平載荷試験	1式	
4. 現場透水試験	1式	
5. 圧縮強度試験	1式	
6. 土の物理試験	1式	
7. 資料整理取りまとめ	1式	

3. 調査（解析）作業

調査（解析）作業の作業項目及び数量は、以下のとおりである。

なお、調査（解析）作業の詳細は、別紙3【調査（解析）作業項目内訳表】に示すものとする。

【作業項目表】

作業項目	数量	備考
1. 既存資料の収集・現地調査	1式	
2. 資料整理取りまとめ	1式	
3. 断面図等の作成	1式	
4. 総合解析取りまとめ	1式	

第3-2条（作業の留意点）

業務の実施に当たって、特に留意する点は次のとおりとする。

1. 設計作業

- (1) 設計に当たっては、造成される施設が必要な機能及び安全で所要の耐久性を有するとともに、維持管理、施工性及び経済性について考慮しなければならない。
- (2) 電算機を使用する場合は、計算手法及びアウトプット等の様式について事前に監督職員の承諾を得るものとする。
- (3) 第2-3条、第2-4条及び共通仕様書に示す参考図書、貸与資料や受注者が有する資料等を参考にした場合は、その出典を明示するものとする。
- (4) 現地調査等施設の状況確認を行う場合は、できる限り施設管理者の同行による意見・助言を受けて実施するものとする。
- (5) 詳細な現地調査の必要性については、監督職員と協議するものとする。
- (6) その他の不明な点については、監督職員と協議の上、方針を定めるものとする。

2. 調査作業

(1) ボーリング調査

ボーリング調査の調査方法は、調査共通仕様書第3-3条に基づくものとする。

(2) 現場透水試験

現場透水試験は、調査ボーリング孔のうち別紙2【調査作業項目内訳表】に示す調査孔において実施するものとする。試験方法は、調査共通仕様書第4-9条に基づくものとする。

(3) 孔内載荷試験（プレッシャーメータ試験・ボアホールジャッキ試験）

孔内載荷試験は、調査ボーリング孔のうち別紙2【調査作業項目内訳表】に示す調査孔において実施するものとする。試験方法は、調査共通仕様書第4-18条に基づくものとする。
なお、詳細については、別途監督職員と打合せのうえ決定するものとする。

(4) 標準貫入試験

標準貫入試験は、各ボーリング孔において地表0mより1m毎に実施するものとする。
なお、試験方法は、調査共通仕様書第5-3条に基づくものとする。

(5) 土質試験

採取した試料の土質試験は、特に定めがない限り調査共通仕様書第11-1条によるものとするが、詳細については、地盤材料試験法及び監督職員の指示による。

(6) ボーリング成果

ボーリング成果は、共通仕様書第1-17条に基づき、地盤情報を別途定める検定に関する技術を有する第三者機関による検定を受けた上で、発注者が指定する地盤情報データベースに登録しなければならない。

なお、検定の申込にあたり、地盤情報の公開・利用の可否について、発注者と協議を行うこととする。

(7) ボーリング打ち止め

ボーリング調査の打ち止め深度は、軟岩を想定しており、N値50以上を3m確認して完了としているが、それによらない場合は、監督職員と別途協議する。

第4章 打合せ

第4-1条 (打合せ)

共通仕様書第1-10条による打合せについては、主として次の段階で行うものとする。
また、初回及び最終回の打合せには管理技術者が出席するものとする。

- 初回 業務計画書作成段階
- 第2回 中間打合せ (堆積土受け入れ地の補足検討の段階)
- 第3回 中間打合せ (導水路の検討の段階)
- 第4回 中間打合せ (調整池、幹線水路、揚水機場の検討の段階)
- 最終回 報告書原稿作成段階

なお、業務を適正かつ円滑に実施するために、受注者の業務担当は、業務打合せ記録簿を作成し、上記の打合せの都度内容について、監督職員と相互に確認するものとする。

第5章 成果物

第5-1条 (成果物)

成果物を共通仕様書第1-17条に基づき作成し、次のものを提出しなければならない。

1. 成果物の電子媒体 (CD-R 若しくはDVD-R) 正副2部
2. 成果物の出力1部 (黄色 (JIS Z8102:2001に規定する色 No. 61) 表紙、黒文字製本)
なお、報告書の最前部には、本業務の要約版を掲載するものとするとし、その内容は、別途監督職員の指示によるものとする。

第5-2条 (成果物の提出先)

成果物の提出先は、次のとおりとする。

宮崎県都城市志比田町4778-1
九州農政局南部九州土地改良調査管理事務所

第6章 契約変更

第6-1条 (契約変更)

業務請負契約書第17条から第20条に規定する発注者と受注者による協議事項は次のとおりとする。

- (1) 第2-2条に示す「基本条件」に変更が生じた場合。
- (2) 第3-1条に示す「作業項目及び数量」に変更が生じた場合。
- (3) 第4-1条に示す「打合せ」に変更が生じた場合。
- (4) 第5-1条に示す「成果物」に変更が生じた場合。
- (5) 履行期間の変更が生じた場合。
- (6) 関係機関等の対外的協議等により、設計計画等に変更が生じた場合。
- (7) その他

第6-2条 (業務スライドの試行)

1. 本業務は、「建設コンサルタント業務等における賃金等の変動に基づく業務費の変更の取扱いについて (試行)」(令和7年12月17日付け7農振第2167号農村振興局整備部設計課長通知) (URL 「<https://www.maff.go.jp/j/nousin/sekkei/attach/pdf/index-256.pdf>」) に基づく試行業務である。
2. 発注者又は受注者は、履行期間内で業務契約締結の日から12月を経過した後に日本国内における賃金水準又は物価水準の変動により業務費が不相当となったと認めたときは、相手方に対して業務費の変更を請求することができる。
3. 発注者又は受注者は、2.の規定による請求があったときは、変動前残業務費 (業務費から当該

請求時の履行済部分に相応する業務費を控除した額をいう。以下この条において同じ。)と変動後残業務費(変動後の賃金又は物価を基礎として算出した変動前残業務費に相応する額をいう。以下この条において同じ。)との差額のうち変動前残業務費の1000分の15を超える額につき、業務費の変更に応じなければならない。

4. 変動前残業務費及び変動後残業務費は、請求のあった日を基準とし、物価指数等に基づき発注者と受注者とが協議して定める。

ただし、協議開始の日から14日以内に協議が整わない場合にあつては、発注者が定め、受注者に通知する。

5. 2.の規定による請求は、この条の規定により業務費の変更を行った後再度行うことができる。この場合において、2.中「業務契約締結の日」とあるのは、「直前のこの条に基づく業務費変更の基準とした日」とするものとする。

6. 予期することのできない特別の事情により、履行期間内に日本国内において急激なインフレーション又はデフレーションを生じ、業務費が著しく不相当となったときは、発注者又は受注者は、2.～5.の定めにかかわらず、業務費の変更を請求することができる。

7. 6.の場合において、業務費の変更額については、発注者と受注者とが協議して定める。

ただし、協議開始の日から14日以内に協議が整わない場合にあつては、発注者が定め、受注者に通知する。

8. 4.及び7.の協議開始の日については、発注者が受注者の意見を聴いて定め、受注者に通知しなければならない。

ただし、発注者が2.及び6.の請求を行った日又は受けた日から7日以内に協議開始の日を通知しない場合には、受注者は、協議開始の日を定め、発注者に通知することができる。

9. 業務スライドの試行に係る運用については、1.に記載の通知に基づくものとする。

第7章 その他

第7-1条 (定めなき事項)

この特別仕様書に定めなき事項又は本業務の実施に当たり疑義が生じた場合は、必要に応じて監督職員と協議するものとする。

作業項目	作業内容	備考
1. 作業準備		
1-1. 現地調査	本業務の検討に必要な現地調査を行う。	
1-2. 資料の検討	本業務の検討に必要な貸与資料の内容を把握・整理を行い、業務計画を作成する。	
2. 堆積土受け入れ地の補足検討		
2-1. 補強土壁補足検討	本業務で実施する地質調査成果を利用して令和7年度に検討した盛土形状に対して構造計算を代表断面（沢上流ブロック、下流ブロックの2断面）で行う。 補強土壁工法としては、多段アンカー式を想定している。	
2-2. 補強盛土補足検討	2-1.の検討位置について、地質調査成果を利用して補強盛土の構造検討を行う。補強盛土工法としては、ジオテキスタイルを想定している。	
2-3. 図面、数量計算	上記各作業における図面作成、数量計算を行う。	
2-4. 概算工事費積算	堆積土受け入れ地における概算工事費を算定する。	
3. 導水路の検討		
3-1. 協議資料の作成	水路橋の工事は、砂防施設付近であるため、仮設計画等を踏まえ、砂防法に基づく協議及び説明資料を作成する。	
4. 調整池の検討		
4-1. 工事工程計画の検討	各調整池の対策実施にあたり、工事の仮設計画を含め、施設の老朽化等の機能診断結果を踏まえた工事工程計画を検討する。	
5. 幹線水路の検討		
5-1. 施工優先度の検討	現在の漏水発生状況や過年度の機能診断結果及び地元の優先順位を踏まえた工事計画を検討する。	
5-2. 工事工程計画の検討	必要な条件を整理し、施工方法、施工手順、仮設計画、工事工程計画等の検討を行う。	
6. 揚水機場の検討		
6-1. 工事工程計画の検討	各機場の対策実施にあたり、仮設計画等を踏まえた工事工程計画の検討を行う。	
7. 総合検討	上記各作業について、整備計画の工程を総合的に検討する。	
8. 照査	照査計画に基づき業務の節目ごとに照査を実施し、照査報告書の作成を行う。	
9. 点検取りまとめ	各作業項目の成果物の点検、取りまとめを行い、業務報告書を作成する。	

【調査作業項目内訳表】

作業項目	規 格	作業条件	数量	備 考
1. ボーリング調査				
土質ボーリング	φ 66mm, ノンコア	砂質土	27.0m	
岩盤ボーリング	φ 66mm, オールコア	軟岩	3.0m	
土質ボーリング	φ 86mm, オールコア	砂質土	27.0m	
トリプルサンプリング	φ 86mm	砂質土	2 本	
2. 標準貫入試験				
標準貫入試験	φ 66mm	砂質土	27 回	
標準貫入試験	φ 66mm	軟岩	3 回	
3. 孔内水平載荷試験	普通載荷 (2.5MN/m ² 以下)	GL-50m以内	2 回	φ 66mm
4. 現場透水試験				
現場透水試験	砂質土 φ 86mm	ハッカー法	2 回	JIS A 1212
現場透水試験	岩盤透水試験 φ 86mm	10圧式 (軟岩)	1 回	JIS A 1218
5. 圧縮強度試験		軟岩	1 試料	JIS M 0302
6. 土の物理試験				
土粒子の密度試験			2 試料	JIS A 1202
含水比試験			2 試料	JIS A 1203
粒度試験	沈降分析 (ふるい分け含む)		2 試料	JIS A 1204
液性限界試験			2 試料	JIS A 1205
塑性限界試験			2 試料	JIS A 1205
土の湿潤密度試験			2 試料	JIS A 1225
土の三軸圧縮試験	CU_試験-径50mm (間隙水圧測定を含む)	砂質土	2 試料	JGS 0521
7. 資料整理取りまとめ				
資料整理取りまとめ	一般調査業務		1 式	
断面図等の作成	一般調査業務		1 式	

【調査（解析）作業項目内訳表】

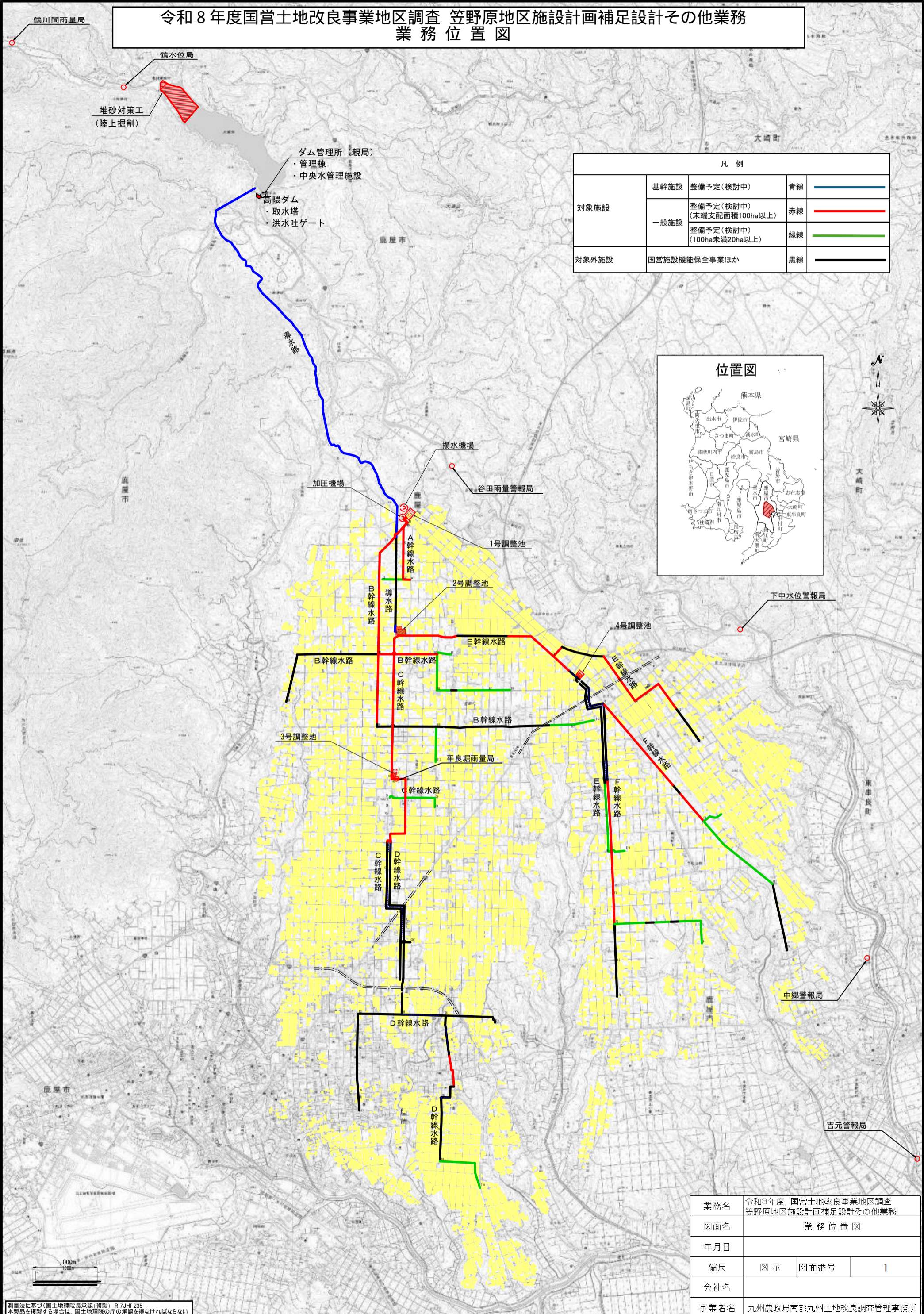
作業項目	作業内容	数量	備考
1. 既存資料の収集・現地調査	関係文献等の収集と検討及び調査地周辺の現地踏査を行う。	1式	
2. 資料整理取りまとめ	本業務地質調査成果の評価及び考察を行い、過年度業務地質調査成果と比較・チェック行う。	1式	
3. 断面図等の作成	過年度業務の地質調査成果、現地踏査、露頭調査の結果、各種文献及び本業務地質調査成果を基に地層及び土性を判定し、地質断面図を作成する。	1式	
4. 総合解析取りまとめ	堆砂受け入れ地に係る地盤の工学的性質の検討及び支持地盤の設定を行い、設計・施工上の留意点を検討する。	1式	

令和8年度 国営土地改良事業地区調査
笠野原地区施設計画補足設計その他業務

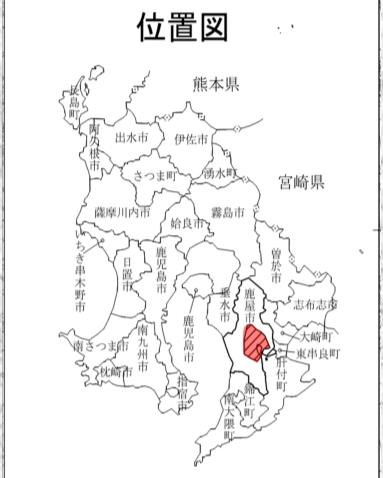
図 面 目 録

番号	名称	枚数
1	業務位置図	1
2	ボーリング調査位置図	1
	合 計	2

令和8年度国営土地改良事業地区調査 笠野原地区施設計画補足設計その他業務 業務位置図



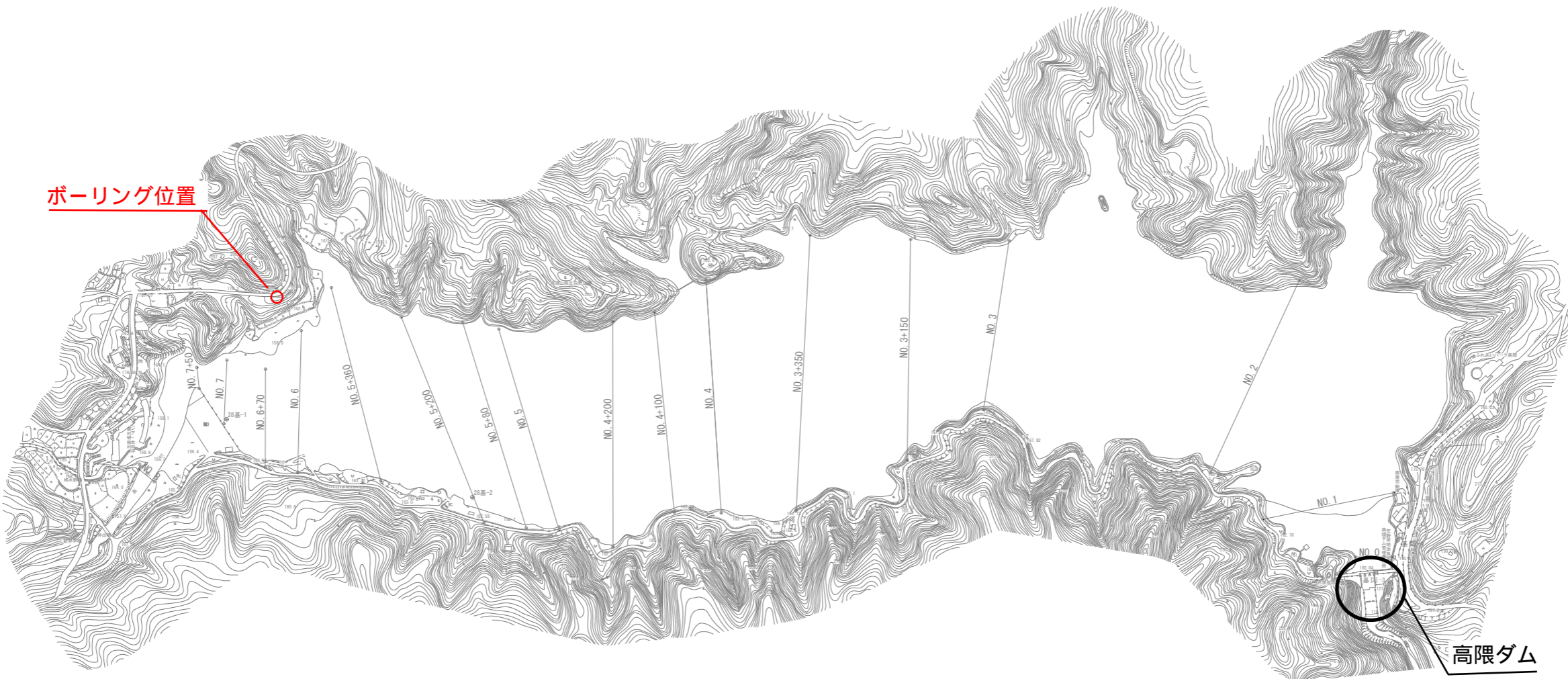
凡例			
対象施設	基幹施設	整備予定(検討中)	青線
	一般施設	整備予定(検討中) (末端支配面積100ha以上)	赤線
		整備予定(検討中) (100ha未満20ha以上)	緑線
対象外施設	国営施設機能保全事業ほか		黒線



業務名	令和8年度 国営土地改良事業地区調査 笠野原地区施設計画補足設計その他業務		
図面名	業務位置図		
年月日			
縮尺	図示	図面番号	1
会社名			
事業者名	九州農政局南部九州土地改良調査管理事務所		

測量法に基づく国土地理院長承認(複製) R7JH 235
本製品を複製する場合は、国土地理院の庁の承認を得なければならない

ボーリング調査位置図 S=1:5000



令和8年度 国営土地改良事業地区調査
笠野原地区施設計画補足設計その他業務

業務名	
図面名	ボーリング調査位置図
年月日	
縮尺	図面番号 2
会社名	
事業者名	