



誰もが住んでみたい村に
農業農村整備

令和8年度
宇城農地整備事業
環境配慮対策策定等業務

積算書

(当初)

九州農政局
宇城農地整備事業所

事業名 宇城農地整備事業						
業務名 環境配慮対策策定等業務						
業務別業務名:設計作業						
コード	名称(規格)	数量	単位	単価	金額	備考
S02115	*** S単 - 1号 *** 技師(A) 技師(A)		人	59,600		歩A・単A
S02115	*** S単 - 2号 *** 技師(B) 技師(B)		人	48,500		歩A・単A
S02115	*** S単 - 3号 *** 技師(C) 技師(C)		人	40,300		歩A・単A
S02115	*** S単 - 4号 *** 主任技師 主任技師		人	66,900		歩A・単A
S02115	*** S単 - 5号 *** 技術員 技術員		人	36,100		歩A・単A
S63003	*** S単 - 6号 *** 設計労務(直接人件費内業) 設計労務(直接人件費内業) 0.00人,0.00人,3.50人,17.00人,24.00人,33.00人,23.00人		式	4,571,550		歩A・単A
S63007	*** S単 - 7号 *** 設計労務(直接人件費外業) 設計労務(直接人件費外業) 0.00人,0.00人,0.50人,8.00人,3.00人,8.50人,0.00人		式	998,300		歩A・単A
S63010	*** S単 - 8号 *** 打合せ(設計業務基準日額) 打合せ(設計業務基準日額) 一般工種・着手前・最終,1.00人,1.00人,0.00人,0.00人,0.5日,0.14日		回	80,960		歩A・単A
S63010	*** S単 - 9号 *** 打合せ(設計業務基準日額) 打合せ(設計業務基準日額) 一般工種・中間,0.00人,1.00人,1.00人,0.00人,0.5日,0.14日		回	69,184		歩A・単A
S63011	*** S単 - 10号 *** 打合せ(設計旅費・交通費) 打合せ(設計旅費・交通費) 一般工種・解析等調査業務,着手前・最終,0.50日,0.14日,通勤により打合せ, ライトバン,1日,1時間		回	3,041		歩A・単A
S63011	*** S単 - 11号 *** 打合せ(設計旅費・交通費) 打合せ(設計旅費・交通費) 一般工種・解析等調査業務,中間,0.50日,0.14日,通勤により打合せ,ライトバ ン,1日,1時間		回	3,041		歩A・単A
S63018	*** S単 - 12号 *** 作業項目1-2(全体) 旅費交通費(設計外業日帰用) ライトバン,1日,1時間		式	3,041		歩A・単A
S63018	*** S単 - 13号 *** 作業項目2-1,2-2,3-3,3-4(亀松工区) 旅費交通費(設計外業日帰用) ライトバン,4日,1時間		式	12,162		歩A・単A
S63018	*** S単 - 14号 *** 作業項目2-3(豊福南部工区) 旅費交通費(設計外業日帰用) ライトバン,1日,1時間		式	3,041		歩A・単A
S63018	*** S単 - 15号 *** 作業項目3-1,3-2(南豊崎工区) 旅費交通費(設計外業日帰用) ライトバン,2日,1時間		式	6,081		歩A・単A
S63018	*** S単 - 16号 *** 作業項目4-3(事業所) 旅費交通費(設計外業日帰用) ライトバン,1日,1時間		式	3,041		歩A・単A
S63018	*** S単 - 17号 *** 作業項目6(出村・宇土割) 旅費交通費(設計外業日帰用) ライトバン,1日,1時間		式	3,041		歩A・単A
S63018	*** S単 - 18号 *** 旅費交通費(設計外業日帰用) 旅費交通費(設計外業日帰用) ライトバン,1日,2時間		式	2,395		歩A・単A
S63018	*** S単 - 19号 *** 旅費交通費(設計外業日帰用) 旅費交通費(設計外業日帰用) ライトバン,1日,1時間		式	1,823		歩A・単A
S63023	*** S単 - 20号 *** 電子納品版業務報告書作成 電子納品版業務報告書作成 1,A-4,1000,10cm,0		式	13,489		歩A・単A

事業名	宇城農地整備事業
業務名	環境配慮対策策定等業務

業務別業務名:設計作業

コード	名称	数量	単位	単価	金額	備考
*** S単 - 1号 ***						
S02115	技師 (A)		人		1,000	歩A 当たり算出
	技師 (A)			時間的制約:なし 夜間制約作業時間:0.0	制約作業時間:0.0 冬期補正:なし	
	1)労務コード 2)労務単価算定区分	R04004		豪雪補正:なし 基本給時間:8.0 深夜時間:0.0	亜熱帯補正:なし 超勤時間:0.0	
R04004	技師 (A)	1.000	人	59,600	59,600	
	合計				59,600	算出数量 1.000 人
	単価				59,600	
*** S単 - 2号 ***						
S02115	技師 (B)		人		1,000	歩A 当たり算出
	技師 (B)			時間的制約:なし 夜間制約作業時間:0.0	制約作業時間:0.0 冬期補正:なし	
	1)労務コード 2)労務単価算定区分	R04005		豪雪補正:なし 基本給時間:8.0 深夜時間:0.0	亜熱帯補正:なし 超勤時間:0.0	
R04005	技師 (B)	1.000	人	48,500	48,500	
	合計				48,500	算出数量 1.000 人
	単価				48,500	
*** S単 - 3号 ***						
S02115	技師 (C)		人		1,000	歩A 当たり算出
	技師 (C)			時間的制約:なし 夜間制約作業時間:0.0	制約作業時間:0.0 冬期補正:なし	
	1)労務コード 2)労務単価算定区分	R04006		豪雪補正:なし 基本給時間:8.0 深夜時間:0.0	亜熱帯補正:なし 超勤時間:0.0	
R04006	技師 (C)	1.000	人	40,300	40,300	
	合計				40,300	算出数量 1.000 人
	単価				40,300	
*** S単 - 4号 ***						
S02115	主任技師		人		1,000	歩A 当たり算出
	主任技師			時間的制約:なし 夜間制約作業時間:0.0	制約作業時間:0.0 冬期補正:なし	
	1)労務コード 2)労務単価算定区分	R04003		豪雪補正:なし 基本給時間:8.0 深夜時間:0.0	亜熱帯補正:なし 超勤時間:0.0	
R04003	主任技師	1.000	人	66,900	66,900	
	合計				66,900	算出数量 1.000 人
	単価				66,900	
*** S単 - 5号 ***						
S02115	技術員		人		1,000	歩A 当たり算出
	技術員			時間的制約:なし 夜間制約作業時間:0.0	制約作業時間:0.0 冬期補正:なし	
	1)労務コード 2)労務単価算定区分	R04007		豪雪補正:なし 基本給時間:8.0 深夜時間:0.0	亜熱帯補正:なし 超勤時間:0.0	
R04007	技術員	1.000	人	36,100	36,100	
	合計				36,100	算出数量 1.000 人

事業名	宇城農地整備事業
業務名	環境配慮対策策定等業務

業務別業務名:設計作業

コード	名称	数量	単位	単価	金額	備考
	単 価				36,100	
	*** S単 - 6号 ***					
S63003	設計労務(直接人件費内業)		式		1,000 式	歩A 当たり算出
	設計労務(直接人件費内業) 0.00人,0.00人,3.50人,17.00人,24.00人,33.00人,23.00人			時間的制約:なし 夜間制約作業時間:0.0	制約作業時間:0.0 冬期補正:なし	
	1)主任技術者の人数	0.00人		豪雪補正:なし	亜熱帯補正:なし	
	2)技師長の人数	0.00人		基本給時間:8.0	超勤時間:0.0	
	3)主任技師の人数	3.50人		深夜時間:0.0		
	4)技師Aの人数	17.00人				
	5)技師Bの人数	24.00人				
	6)技師Cの人数	33.00人				
	7)技術員の人数	23.00人				
R04003	主任技師					
		3.500	人	66,900	234,150	
R04004	技師(A)					
		17.000	人	59,600	1,013,200	
R04005	技師(B)					
		24.000	人	48,500	1,164,000	
R04006	技師(C)					
		33.000	人	40,300	1,329,900	
R04007	技術員					
		23.000	人	36,100	830,300	
	合 計				4,571,550	算出数量 1.000 式
	単 価				4,571,550	
	*** S単 - 7号 ***					
S63007	設計労務(直接人件費外業)		式		1,000 式	歩A 当たり算出
	設計労務(直接人件費外業) 0.00人,0.00人,0.50人,8.00人,3.00人,8.50人,0.00人			時間的制約:なし 夜間制約作業時間:0.0	制約作業時間:0.0 冬期補正:なし	
	1)主任技術者の人数	0.00人		豪雪補正:なし	亜熱帯補正:なし	
	2)技師長の人数	0.00人		基本給時間:8.0	超勤時間:0.0	
	3)主任技師の人数	0.50人		深夜時間:0.0		
	4)技師Aの人数	8.00人				
	5)技師Bの人数	3.00人				
	6)技師Cの人数	8.50人				
	7)技術員の人数	0.00人				
R04003	主任技師 外業					
		0.500	人	66,900	33,450	
R04004	技師(A) 外業					
		8.000	人	59,600	476,800	
R04005	技師(B) 外業					
		3.000	人	48,500	145,500	
R04006	技師(C) 外業					
		8.500	人	40,300	342,550	
	合 計				998,300	算出数量 1.000 式
	単 価				998,300	
	*** S単 - 8号 ***					
S63010	打合せ(設計業務基準日額)		回		1,000 回	歩A 当たり算出
	打合せ(設計業務基準日額) 一般工程,着手前・最終,1.00人,1.00人,0.00人,0.00人,0.5日,0.14日			時間的制約:なし 夜間制約作業時間:0.0	制約作業時間:0.0 冬期補正:なし	
	1)設計工程	一般工程		豪雪補正:なし	亜熱帯補正:なし	
	2)打合せ	着手前・最終		基本給時間:8.0	超勤時間:0.0	
	3)設計用主任技師人数	1.00人		深夜時間:0.0		
	4)設計用技師(A)人数	1.00人				
	5)設計用技師(B)人数	0.00人				
	6)設計用技師(C)人数	0.00人				
	7)打合せ日数	0.500日				
	8)往復移動日数	0.140日				
R04003	主任技師					
		0.640	人	66,900	42,816	
R04004	技師(A)					
		0.640	人	59,600	38,144	
	合 計				80,960	算出数量 1.000 回
	単 価				80,960	

事業名	宇城農地整備事業
業務名	環境配慮対策策定等業務

業務別業務名: 設計作業

コード	名称	数量	単位	単価	金額	備考
	*** S単 - 9号 ***					
S63010	打合せ(設計業務基準日額)		回		1,000	歩A 当たり算出
	打合せ(設計業務基準日額) 一般工種,中間,0.00人,1.00人,1.00人,0.00人,0.5日,0.14日			時間的制約:なし 夜間制約作業時間:0.0	制約作業時間:0.0 冬期補正:なし	
	1)設計工種	一般工種		豪雪補正:なし 基本給時間:8.0	亜熱帯補正:なし 超勤時間:0.0	
	2)打合せ	中間		深夜時間:0.0		
	3)設計用主任技師人数	0.00人				
	4)設計用技師(A)人数	1.00人				
	5)設計用技師(B)人数	1.00人				
	6)設計用技師(C)人数	0.00人				
	7)打合せ日数	0.500日				
	8)往復移動日数	0.140日				
R04004	技師(A)	0.640	人	59,600	38,144	
R04005	技師(B)	0.640	人	48,500	31,040	
	合計				69,184	算出数量 1,000 回
	単価		回		69,184	
	*** S単 - 10号 ***					
S63011	打合せ(設計旅費・交通費)		回		1,000	歩A 当たり算出
	打合せ(設計旅費・交通費) 一般工種・解析等調査業務,着手前・最終,0.50日,0.14日,通勤により打合せ,ライトバン,1日,1時間			時間的制約:なし 夜間制約作業時間:0.0	制約作業時間:0.0 冬期補正:なし	
	1)設計工種	一般工種・解析等調査業務		豪雪補正:なし 基本給時間:8.0	亜熱帯補正:なし 超勤時間:0.0	
	2)打合せ内容	着手前・最終		深夜時間:0.0		
	3)主任技師配置人員	1人				
	4)技師A配置人員	1人				
	5)技師B配置人員	0人				
	6)技師C配置人員	0人				
	7)打合せ日数	0.50日				
	8)往復移動日数	0.14日				
	9)宿泊区分	通勤により打合せ				
	10)交通機関区分	ライトバン				
	11)高速道路往復料金(税別)	1,218円				
	12)鉄道往復1人当料金(税別)	0円				
	13)バス往復1人当料金(税別)	0円				
	14)船舶往復1人当料金(税別)	0円				
	15)航空往復1人当料金(税別)	0円				
	16)ライトバン使用日数	1日				
	17)時間区分	1時間				
	18)宿泊料金1人当料金(税別)	0円				
	19)宿泊手当1人当料金(税別)	0円				
P54301	高速道路等料金 消費税抜き	1.000	式	1,218	1,218	
M28121	ライトバン[ガソリンエンジン・二輪駆動] 乗車定員5名 排気量1.5L	1.000	日	1,450	1,450	
P34001	ガソリン JIS2号 レギュラースタンド	2.700	L	138	373	
	合計				3,041	算出数量 1,000 回
	単価		回		3,041	
	*** S単 - 11号 ***					
S63011	打合せ(設計旅費・交通費)		回		1,000	歩A 当たり算出
	打合せ(設計旅費・交通費) 一般工種・解析等調査業務,中間,0.50日,0.14日,通勤により打合せ,ライトバン,1日,1時間			時間的制約:なし 夜間制約作業時間:0.0	制約作業時間:0.0 冬期補正:なし	
	1)設計工種	一般工種・解析等調査業務		豪雪補正:なし 基本給時間:8.0	亜熱帯補正:なし 超勤時間:0.0	
	2)打合せ内容	中間		深夜時間:0.0		
	3)主任技師配置人員	0人				
	4)技師A配置人員	1人				
	5)技師B配置人員	1人				
	6)技師C配置人員	0人				
	7)打合せ日数	0.50日				
	8)往復移動日数	0.14日				
	9)宿泊区分	通勤により打合せ				
	10)交通機関区分	ライトバン				
	11)高速道路往復料金(税別)	1,218円				
	12)鉄道往復1人当料金(税別)	0円				

事業名		宇城農地整備事業				
業務名		環境配慮対策策定等業務				
業務別業務名: 設計作業						
コード	名称	数量	単位	単価	金額	備考
	13)バス往復1人当料金(税別)	0円				
	14)船舶往復1人当料金(税別)	0円				
	15)航空往復1人当料金(税別)	0円				
	16)ライトバン使用日数	1日				
	17)時間区分	1時間				
	18)宿泊料金1人当料金(税別)	0円				
	19)宿泊手当1人当料金(税別)	0円				
P54301	高速道路等料金					
	消費税抜き	1.000	式	1,218	1,218	
M28121	ライトバン[ガソリン]二輪駆動]					
	乗車定員5名 排気量1.5L	1.000	日	1,450	1,450	
P34001	ガソリン					
	J I S 2号 レギュラースタンド	2.700	L	138	373	
	合計				3,041	算出数量 1.000 回
	単価		回		3,041	
	*** S単 - 12号 ***					
S63018	作業項目1-2(全体)		式		1.000 式	歩A 当たり算出
	旅費交通費(設計外業日帰用)					
	ライトバン,1日,1時間					
	1)交通機関区分	ライトバン				
	2)高速道路往復料金(税別)	1,218円				
	3)鉄道往復1人当料金(税別)	0円				
	4)バス往復1人当料金(税別)	0円				
	5)船舶往復1人当料金(税別)	0円				
	6)航空往復1人当料金(税別)	0円				
	7)ライトバン使用日数の入力	1日				
	8)時間区分	1時間				
	9)設計用技師長外業日数	0.000日				
	10)設計用主任技師外業日数	0.000日				
	11)設計用技師A外業日数	1.000日				
	12)設計用技師B外業日数	1.000日				
	13)設計用技師C外業日数	1.000日				
	14)設計用技術員外業日数	0.000日				
P54301	高速道路等料金					
	消費税抜き	1.000	式	1,218	1,218	
M28121	ライトバン[ガソリン]二輪駆動]					
	乗車定員5名 排気量1.5L	1.000	日	1,450	1,450	
P34001	ガソリン					
	J I S 2号 レギュラースタンド	2.700	L	138	373	
	合計				3,041	算出数量 1.000 式
	単価		式		3,041	
	*** S単 - 13号 ***					
S63018	作業項目2-1, 2-2, 3-3, 3-4(亀松工区)		式		1.000 式	歩A 当たり算出
	旅費交通費(設計外業日帰用)					
	ライトバン,4日,1時間					
	1)交通機関区分	ライトバン				
	2)高速道路往復料金(税別)	1,218円				
	3)鉄道往復1人当料金(税別)	0円				
	4)バス往復1人当料金(税別)	0円				
	5)船舶往復1人当料金(税別)	0円				
	6)航空往復1人当料金(税別)	0円				
	7)ライトバン使用日数の入力	4日				
	8)時間区分	1時間				
	9)設計用技師長外業日数	0.000日				
	10)設計用主任技師外業日数	0.000日				
	11)設計用技師A外業日数	4.000日				
	12)設計用技師B外業日数	0.000日				
	13)設計用技師C外業日数	4.000日				
	14)設計用技術員外業日数	0.000日				
P54301	高速道路等料金					
	消費税抜き	4.000	式	1,218	4,872	
M28121	ライトバン[ガソリン]二輪駆動]					
	乗車定員5名 排気量1.5L	4.000	日	1,450	5,800	
P34001	ガソリン					
	J I S 2号 レギュラースタンド	10.800	L	138	1,490	
	合計				12,162	算出数量 1.000 式
	単価		式		12,162	
	*** S単 - 14号 ***					

事業名		宇城農地整備事業				
業務名		環境配慮対策策定等業務				
業務別業務名: 設計作業						
コード	名称	数量	単位	単価	金額	備考
S63018	作業項目2-3(豊福南部工区)		式		1,000	歩A 当たり算出
	旅費交通費(設計外業日帰用)			時間的制約:なし 夜間制約作業時間:0.0		制約作業時間:0.0 冬期補正:なし
	ライトバン,1日,1時間					
	1)交通機関区分	ライトバン		豪雪補正:なし 基本給時間:8.0		亜熱帯補正:なし 超勤時間:0.0
	2)高速道路往復料金(税別)	1,218円				
	3)鉄道往復1人当料金(税別)	0円				
	4)バス往復1人当料金(税別)	0円				
	5)船舶往復1人当料金(税別)	0円				
	6)航空往復1人当料金(税別)	0円				
	7)ライトバン使用日数の入力	1日				
	8)時間区分	1時間				
	9)設計用技師長外業日数	0.000日				
	10)設計用主任技師外業日数	0.000日				
	11)設計用技師A外業日数	1.000日				
	12)設計用技師B外業日数	1.000日				
	13)設計用技師C外業日数	1.000日				
	14)設計用技術員外業日数	0.000日				
P54301	高速道路等料金					
	消費税抜き	1,000	式	1,218	1,218	
M28121	ライトバン[ガソリンエンジン 二輪駆動]					
	乗車定員5名 排気量1.5L	1,000	日	1,450	1,450	
P34001	ガソリン					
	JIS2号 レギュラースタンド	2,700	L	138	373	
	合計				3,041	算出数量 1,000 式
	単価		式		3,041	
	*** S単 - 15号 ***					
S63018	作業項目3-1,3-2(南豊崎工区)		式		1,000	歩A 当たり算出
	旅費交通費(設計外業日帰用)			時間的制約:なし 夜間制約作業時間:0.0		制約作業時間:0.0 冬期補正:なし
	ライトバン,2日,1時間					
	1)交通機関区分	ライトバン		豪雪補正:なし 基本給時間:8.0		亜熱帯補正:なし 超勤時間:0.0
	2)高速道路往復料金(税別)	1,218円				
	3)鉄道往復1人当料金(税別)	0円				
	4)バス往復1人当料金(税別)	0円				
	5)船舶往復1人当料金(税別)	0円				
	6)航空往復1人当料金(税別)	0円				
	7)ライトバン使用日数の入力	2日				
	8)時間区分	1時間				
	9)設計用技師長外業日数	0.000日				
	10)設計用主任技師外業日数	0.000日				
	11)設計用技師A外業日数	2.000日				
	12)設計用技師B外業日数	0.000日				
	13)設計用技師C外業日数	2.000日				
	14)設計用技術員外業日数	0.000日				
P54301	高速道路等料金					
	消費税抜き	2,000	式	1,218	2,436	
M28121	ライトバン[ガソリンエンジン 二輪駆動]					
	乗車定員5名 排気量1.5L	2,000	日	1,450	2,900	
P34001	ガソリン					
	JIS2号 レギュラースタンド	5,400	L	138	745	
	合計				6,081	算出数量 1,000 式
	単価		式		6,081	
	*** S単 - 16号 ***					
S63018	作業項目4-3(事業所)		式		1,000	歩A 当たり算出
	旅費交通費(設計外業日帰用)			時間的制約:なし 夜間制約作業時間:0.0		制約作業時間:0.0 冬期補正:なし
	ライトバン,1日,1時間					
	1)交通機関区分	ライトバン		豪雪補正:なし 基本給時間:8.0		亜熱帯補正:なし 超勤時間:0.0
	2)高速道路往復料金(税別)	1,218円				
	3)鉄道往復1人当料金(税別)	0円				
	4)バス往復1人当料金(税別)	0円				
	5)船舶往復1人当料金(税別)	0円				
	6)航空往復1人当料金(税別)	0円				
	7)ライトバン使用日数の入力	1日				
	8)時間区分	1時間				
	9)設計用技師長外業日数	0.000日				
	10)設計用主任技師外業日数	1.000日				
	11)設計用技師A外業日数	0.000日				
	12)設計用技師B外業日数	1.000日				
	13)設計用技師C外業日数	0.000日				
	14)設計用技術員外業日数	0.000日				
P54301	高速道路等料金					
	消費税抜き	1,000	式	1,218	1,218	
M28121	ライトバン[ガソリンエンジン 二輪駆動]					
	乗車定員5名 排気量1.5L	1,000	日	1,450	1,450	

事業名	宇城農地整備事業					
業務名	環境配慮対策策定等業務					
業務別業務名: 設計作業						
コード	名称	数量	単位	単価	金額	備考
P34001	ガソリン J I S 2号 レギュラースタンド	2.700	L	138	373	
	合計				3,041	算出数量 1.000 式
	単 価		式		3,041	
	*** S単 - 17号 ***					
S63018	作業項目6 (出村・宇土割)		式		1.000 式	歩A 当たり算出
	旅費交通費 (設計外業日帰用) ライトバン, 1日, 1時間			時間的制約: なし 夜間制約作業時間: 0.0	制約作業時間: 0.0 冬期補正: なし	
	1) 交通機関区分	ライトバン		豪雪補正: なし 基本給時間: 8.0	亜熱帯補正: なし 超勤時間: 0.0	
	2) 高速道路往復料金 (税別)	1,218円				
	3) 鉄道往復1人当料金 (税別)	0円				
	4) バス往復1人当料金 (税別)	0円				
	5) 船舶往復1人当料金 (税別)	0円				
	6) 航空往復1人当料金 (税別)	0円				
	7) ライトバン使用日数の入力	1日				
	8) 時間区分	1時間				
	9) 設計用技師長外業日数	0.000日				
	10) 設計用主任技師外業日数	0.000日				
	11) 設計用技師A外業日数	0.000日				
	12) 設計用技師B外業日数	1.000日				
	13) 設計用技師C外業日数	1.000日				
	14) 設計用技術員外業日数	0.000日				
P54301	高速道路等料金 消費税抜き	1.000	式	1,218	1,218	
M28121	ライトバン [ガソリンエンジン 二輪駆動] 乗車定員5名 排気量1.5L	1.000	日	1,450	1,450	
P34001	ガソリン J I S 2号 レギュラースタンド	2.700	L	138	373	
	合計				3,041	算出数量 1.000 式
	単 価		式		3,041	
	*** S単 - 18号 ***					
S63018	旅費交通費 (設計外業日帰用)		式		1.000 式	歩A 当たり算出
	旅費交通費 (設計外業日帰用) ライトバン, 1日, 2時間			時間的制約: なし 夜間制約作業時間: 0.0	制約作業時間: 0.0 冬期補正: なし	
	1) 交通機関区分	ライトバン		豪雪補正: なし 基本給時間: 8.0	亜熱帯補正: なし 超勤時間: 0.0	
	2) 高速道路往復料金 (税別)	0円				
	3) 鉄道往復1人当料金 (税別)	0円				
	4) バス往復1人当料金 (税別)	0円				
	5) 船舶往復1人当料金 (税別)	0円				
	6) 航空往復1人当料金 (税別)	0円				
	7) ライトバン使用日数の入力	1日				
	8) 時間区分	2時間				
	9) 設計用技師長外業日数	0.000日				
	10) 設計用主任技師外業日数	0.000日				
	11) 設計用技師A外業日数	0.000日				
	12) 設計用技師B外業日数	0.000日				
	13) 設計用技師C外業日数	0.000日				
	14) 設計用技術員外業日数	0.000日				
M28121	ライトバン [ガソリンエンジン 二輪駆動] 乗車定員5名 排気量1.5L	1.000	日	1,650	1,650	
P34001	ガソリン J I S 2号 レギュラースタンド	5.400	L	138	745	
	合計				2,395	算出数量 1.000 式
	単 価		式		2,395	
	*** S単 - 19号 ***					
S63018	旅費交通費 (設計外業日帰用)		式		1.000 式	歩A 当たり算出
	旅費交通費 (設計外業日帰用) ライトバン, 1日, 1時間			時間的制約: なし 夜間制約作業時間: 0.0	制約作業時間: 0.0 冬期補正: なし	
	1) 交通機関区分	ライトバン		豪雪補正: なし 基本給時間: 8.0	亜熱帯補正: なし 超勤時間: 0.0	
	2) 高速道路往復料金 (税別)	0円				
	3) 鉄道往復1人当料金 (税別)	0円				
	4) バス往復1人当料金 (税別)	0円				
	5) 船舶往復1人当料金 (税別)	0円				
	6) 航空往復1人当料金 (税別)	0円				
	7) ライトバン使用日数の入力	1日				
	8) 時間区分	1時間				
	9) 設計用技師長外業日数	0.000日				
	10) 設計用主任技師外業日数	0.000日				

事業名	宇城農地整備事業
業務名	環境配慮対策策定等業務

業務別業務名:設計作業

コード	名称	数量	単位	単価	金額	備考
	11)設計用技師A外業日数	0.000	日			
	12)設計用技師B外業日数	0.000	日			
	13)設計用技師C外業日数	0.000	日			
	14)設計用技術員外業日数	0.000	日			
M28121	ライトトラック[カワサキ]二輪駆動] 乗車定員5名 排気量1.5L	1.000	日	1,450	1,450	
P34001	ガソリン JIS2号 レギュラースタンド	2.700	L	138	373	
	合計				1,823	算出数量 1.000 式
	単価		式		1,823	
	*** S単 - 20号 ***					
S63023	電子納品版業務報告書作成		式		1.000	歩A 当たり算出
	電子納品版業務報告書作成 1. A - 4,1000,10cm,0			時間的制約:なし 夜間制約作業時間:0.0	制約作業時間:0.0 冬期補正:なし	
	1)報告書部数(部)	1.000		豪雪補正:なし	亜熱帯補正:なし	
	2)規格区分	A - 4		基本給時間:8.0	超勤時間:0.0	
	3)枚数区分(枚)	1000		深夜時間:0.0		
	4)厚さ区分	10cm				
	5)CD-R枚数(枚)	0.000				
P43504	報告書焼付代(コピー) A - 4以下 1000枚	1.000	部	12,700	12,700	
P43544	簡易加除式ファイル A 4縦型幅10cm(チューブ・パイプファイル)	1.000	冊	789	789	
P43602	CD - R CD - R(記録面色素フタロシアニン)700MB	0.000	枚	47	0	
	合計				13,489	算出数量 1.000 式
	単価		式		13,489	

事業名 宇城農地整備事業						
業務名 環境配慮対策策定等業務						
業務別業務名:設計作業						
コード	名称(規格)	数量	単位	単価	金額	備考
	*** 丁単 - 1号 ***					
T00001	作業項目1-2(全体)		日		1,000	歩A 当たり算出
S02115	技師(A)	0.160	人	59,600	9,536	S単 1号
S02115	技師(B)	0.160	人	48,500	7,760	S単 2号
S02115	技師(C)	0.160	人	40,300	6,448	S単 3号
	合計				23,744	算出数量 1.000 日
	単価		日		23,744	
	*** 丁単 - 2号 ***					
T00002	作業項目2-1, 2-2, 3-3, 3-4(亀松工区)		日		1,000	歩A 当たり算出
S02115	技師(A)	0.160	人	59,600	9,536	S単 1号
S02115	技師(C)	0.160	人	40,300	6,448	S単 3号
	合計				15,984	算出数量 1.000 日
	単価		日		15,984	
	*** 丁単 - 3号 ***					
T00003	作業項目2-3(豊福南部工区)		日		1,000	歩A 当たり算出
S02115	技師(A)	0.160	人	59,600	9,536	S単 1号
S02115	技師(B)	0.160	人	48,500	7,760	S単 2号
S02115	技師(C)	0.160	人	40,300	6,448	S単 3号
	合計				23,744	算出数量 1.000 日
	単価		日		23,744	
	*** 丁単 - 4号 ***					
T00004	作業項目3-1, 3-2(南豊崎工区)		日		1,000	歩A 当たり算出
S02115	技師(A)	0.160	人	59,600	9,536	S単 1号
S02115	技師(C)	0.160	人	40,300	6,448	S単 3号
	合計				15,984	算出数量 1.000 日
	単価		日		15,984	
	*** 丁単 - 5号 ***					
T00005	作業項目4-3(事業所)		日		1,000	歩A 当たり算出
S02115	主任技師	0.140	人	66,900	9,366	S単 4号
S02115	技師(B)	0.140	人	48,500	6,790	S単 2号
	合計				16,156	算出数量 1.000 日
	単価		日		16,156	
	*** 丁単 - 6号 ***					

事業名	宇城農地整備事業					
業務名	環境配慮対策策定等業務					
業務別業務名: 設計作業						
コード	名称(規格)	数量	単位	単価	金額	備考
T00006	作業項目6(出村・宇土割工区)		日		1,000	歩A 当たり算出
S02115	技師(B)	0.160	人	48,500	7,760	S単 2号
S02115	技師(C)	0.160	人	40,300	6,448	S単 3号
	合計				14,208	算出数量 1,000 日
	単価		日		14,208	
	*** T単 - 7号 ***					
T00007	公開用成果物の作成		式		1,000	歩A 当たり算出
S02115	技術員	0.500	人	36,100	18,050	S単 5号
P43603	DVD-R DVD-R 片面1層 4.7GB	1,000	枚	33	33	
	合計				18,083	算出数量 1,000 式
	単価		式		18,083	
	*** T単 - 8号 ***					
T00008	謝金・旅費交通費(委員長)		回		1,000	歩A 当たり算出
P96002	謝金(委員長)	1,000	人	9,363	9,363	
S63018	旅費交通費(設計外業日帰用) ライトバン,1日,2時間	1,000	式	2,395	2,395	S単 18号
	合計				11,758	算出数量 1,000 回
	単価		回		11,758	
	*** T単 - 9号 ***					
T00009	謝金・旅費交通費(委員(会員・臨時職員1))		回		1,000	歩A 当たり算出
P96003	謝金(委員)	1,000	人	7,181	7,181	
S63018	旅費交通費(設計外業日帰用) ライトバン,1日,1時間	1,000	式	1,823	1,823	S単 19号
	合計				9,004	算出数量 1,000 回
	単価		回		9,004	
	*** T単 - 10号 ***					
T00010	謝金・旅費交通費(委員(会員・臨時職員2))		回		1,000	歩A 当たり算出
P96003	謝金(委員)	1,000	人	7,181	7,181	
S63018	旅費交通費(設計外業日帰用) ライトバン,1日,1時間	1,000	式	1,823	1,823	S単 19号
	合計				9,004	算出数量 1,000 回
	単価		回		9,004	
	*** T単 - 11号 ***					
T00011	謝金・旅費交通費(委員(会員・臨時職員3))		回		1,000	歩A 当たり算出
P96003	謝金(委員)	1,000	人	7,181	7,181	

事業名	宇城農地整備事業					
業務名	環境配慮対策策定等業務					
業務別業務名: 調査作業						
コード	名称(規格)	数量	単位	単価	金額	備考
S02111	*** S単 - 1号 *** 交通船[FRP製] 交通船[FRP製] D 70PS型 3.0GT		日	3,210		歩A・単A
S02111	*** S単 - 2号 *** 交通船[FRP製] 交通船[FRP製] D 70PS型 3.0GT		日	3,360		歩A・単A
S02115	*** S単 - 3号 *** 高級船員 高級船員		人	34,400		歩A・単A
S63002	*** S単 - 4号 *** 基準日額(2-1,2-2,2-3) 測量業務基準日額 0.00人,12.00人,12.00人,12.00人,0.00人,0.18日		式	277,128		歩A・単A
S63005	*** S単 - 5号 *** 1.準備作業 測量労務(直接人件費内業) 0.00人,1.00人,1.00人,2.00人,0.00人,0.00人,0.00人,0.00人,0.00人		式	163,200		歩A・単A
S63005	*** S単 - 6号 *** 測量労務(直接人件費内業) 測量労務(直接人件費内業) 0.00人,0.50人,1.00人,1.00人,0.00人,0.00人,0.00人,0.00人,0.00人		式	102,150		歩A・単A
S63005	*** S単 - 7号 *** 測量労務(直接人件費内業) 測量労務(直接人件費内業) 0.00人,1.50人,1.50人,1.50人,0.00人,0.00人,0.00人,0.00人,0.00人		式	192,450		歩A・単A
S63005	*** S単 - 8号 *** 測量労務(直接人件費内業) 測量労務(直接人件費内業) 0.00人,0.30人,0.30人,0.30人,0.00人,0.00人,0.00人,0.00人,0.00人		式	38,490		歩A・単A
S63005	*** S単 - 9号 *** 3.分析結果取りまとめ 測量労務(直接人件費内業) 0.00人,4.00人,8.00人,8.00人,12.00人,0.00人,0.00人,0.00人,0.00人		式	1,161,600		歩A・単A
X63002	*** X単 - 1号 *** 精度管理費集計 精度管理費集計		式	0		歩A・単A
X63004	*** X単 - 2号 *** 旅費交通費(測量外業日帰用) 旅費交通費(測量外業日帰用) ライトバン,12日,1時間		式	36,487		歩A・単A
T00001	*** T単 - 1号 *** 2-1.海域調査 プランクトン、塩分		回	138,852		歩A・単A
T00002	*** T単 - 2号 *** 2-2.海域調査 魚類調査		回	348,891		歩A・単A
T00003	*** T単 - 3号 *** 2-3.底生生物調査		回	42,339		歩A・単A
C00001	*** C単 - 1号 *** 用船使用		日	52,974		歩A・単A

事業名	宇城農地整備事業
業務名	環境配慮対策策定等業務

業務別業務名: 調査作業

コード	名称	数量	単位	単価	金額	備考
*** S単 - 1号 ***						
S02111	交通船[FRP製]		日		1,000 各単位	歩A 当たり算出
	交通船[FRP製] D 70PS型 3.0GT			時間的制約:なし 夜間制約作業時間:0.0	制約作業時間:0.0 冬期補正:なし	
	1)機械器具損料コード	M30121		豪雪補正:なし	亜熱帯補正:なし	
	2)機械器具規格	D 70PS型 3.0GT		基本給時間:8.0	超勤時間:0.0	
	3)単価の入力	3,210円		深夜時間:0.0		
M30121	交通船[FRP製] D 70PS型 3.0GT	1.000	日	3,210	3,210	
	合計				3,210	算出数量 1.000 各単位
	単価				3,210	
*** S単 - 2号 ***						
S02111	交通船[FRP製]		日		1,000 各単位	歩A 当たり算出
	交通船[FRP製] D 70PS型 3.0GT			時間的制約:なし 夜間制約作業時間:0.0	制約作業時間:0.0 冬期補正:なし	
	1)機械器具損料コード	M30121		豪雪補正:なし	亜熱帯補正:なし	
	2)機械器具規格	D 70PS型 3.0GT		基本給時間:8.0	超勤時間:0.0	
	3)単価の入力	3,360円		深夜時間:0.0		
M30121	交通船[FRP製] D 70PS型 3.0GT	1.000	日	3,360	3,360	
	合計				3,360	算出数量 1.000 各単位
	単価				3,360	
*** S単 - 3号 ***						
S02115	高級船員		人		1,000 人	歩A 当たり算出
	高級船員			時間的制約:なし 夜間制約作業時間:0.0	制約作業時間:0.0 冬期補正:なし	
	1)労務コード	R01072		豪雪補正:なし	亜熱帯補正:なし	
	2)労務単価算定区分	基(B)		基本給時間:8.0	超勤時間:0.0	
				深夜時間:0.0		
R01072	高級船員	1.000	人	34,400	34,400	
	合計				34,400	算出数量 1.000 人
	単価				34,400	
*** S単 - 4号 ***						
S63002	基準日額(2-1,2-2,2-3)		式		1,000 式	歩A 当たり算出
	測量業務基準日額 0.00人,12.00人,12.00人,12.00人,0.00人,0.18日			時間的制約:なし 夜間制約作業時間:0.0	制約作業時間:0.0 冬期補正:なし	
	1)測量主任技師人数	0.00人		豪雪補正:なし	亜熱帯補正:なし	
	2)測量技師人数	12.00人		基本給時間:8.0	超勤時間:0.0	
	3)測量技師補人数	12.00人		深夜時間:0.0		
	4)測量助手人数	12.00人				
	5)測量補助員	0.00人				
	6)往復移動日数	0.180日				
R04023	測量技師	2.160	人	52,300	112,968	
R04024	測量技師補	2.160	人	41,100	88,776	
R04025	測量助手	2.160	人	34,900	75,384	
	合計				277,128	算出数量 1.000 式
	単価		式		277,128	
*** S単 - 5号 ***						
S63005	1.準備作業		式		1,000 式	歩A 当たり算出
	測量労務(直接人件費内業) 0.00人,1.00人,1.00人,2.00人,0.00人,0.00人,0.00人,0.00人,0.00人,0.00人			時間的制約:なし 夜間制約作業時間:0.0	制約作業時間:0.0 冬期補正:なし	
				豪雪補正:なし	亜熱帯補正:なし	
				基本給時間:8.0	超勤時間:0.0	

事業名	宇城農地整備事業
業務名	環境配慮対策策定等業務

業務別業務名: 調査作業

コード	名称	数量	単位	単価	金額	備考
	1)主任技師の人数	0.00人		深夜時間:0.0		
	2)技師の人数	1.00人				
	3)技師補の人数	1.00人				
	4)助手の人数	2.00人				
	5)補助員の人数	0.00人				
	6)操縦士の人数	0.00人				
	7)整備士の人数	0.00人				
	8)撮影士の人数	0.00人				
	9)撮影助手の人数	0.00人				
	10)測量船操縦士の人数	0.00人				
R04023	測量技師		1.000 人	52,300	52,300	
R04024	測量技師補		1.000 人	41,100	41,100	
R04025	測量助手		2.000 人	34,900	69,800	
	合計				163,200	算出数量 1.000 式
	単 価		式		163,200	
	*** S単 - 6号 ***					
S63005	測量労務(直接人件費内業)				1.000 式	歩A 当たり算出
	測量労務(直接人件費内業) 0.00人,0.50人,1.00人,1.00人,0.00人,0.00人,0.00人,0.00人,0.00人,0.00人			時間的制約:なし 夜間制約作業時間:0.0 豪雪補正:なし 基本給時間:8.0 深夜時間:0.0	制約作業時間:0.0 冬期補正:なし 亜熱帯補正:なし 超勤時間:0.0	
	1)主任技師の人数	0.00人				
	2)技師の人数	0.50人				
	3)技師補の人数	1.00人				
	4)助手の人数	1.00人				
	5)補助員の人数	0.00人				
	6)操縦士の人数	0.00人				
	7)整備士の人数	0.00人				
	8)撮影士の人数	0.00人				
	9)撮影助手の人数	0.00人				
	10)測量船操縦士の人数	0.00人				
R04023	測量技師		0.500 人	52,300	26,150	
R04024	測量技師補		1.000 人	41,100	41,100	
R04025	測量助手		1.000 人	34,900	34,900	
	合計				102,150	算出数量 1.000 式
	単 価		式		102,150	
	*** S単 - 7号 ***					
S63005	測量労務(直接人件費内業)				1.000 式	歩A 当たり算出
	測量労務(直接人件費内業) 0.00人,1.50人,1.50人,1.50人,0.00人,0.00人,0.00人,0.00人,0.00人,0.00人			時間的制約:なし 夜間制約作業時間:0.0 豪雪補正:なし 基本給時間:8.0 深夜時間:0.0	制約作業時間:0.0 冬期補正:なし 亜熱帯補正:なし 超勤時間:0.0	
	1)主任技師の人数	0.00人				
	2)技師の人数	1.50人				
	3)技師補の人数	1.50人				
	4)助手の人数	1.50人				
	5)補助員の人数	0.00人				
	6)操縦士の人数	0.00人				
	7)整備士の人数	0.00人				
	8)撮影士の人数	0.00人				
	9)撮影助手の人数	0.00人				
	10)測量船操縦士の人数	0.00人				
R04023	測量技師		1.500 人	52,300	78,450	
R04024	測量技師補		1.500 人	41,100	61,650	
R04025	測量助手		1.500 人	34,900	52,350	
	合計				192,450	算出数量 1.000 式
	単 価		式		192,450	
	*** S単 - 8号 ***					
S63005	測量労務(直接人件費内業)				1.000 式	歩A 当たり算出

事業名	宇城農地整備事業
業務名	環境配慮対策策定等業務

業務別業務名: 調査作業

コード	名称	数量	単位	単価	金額	備考
	測量労務(直接人件費内業) 0.00人,0.30人,0.30人,0.30人,0.00人,0.00人,0.00人,0.00人,0.00人,0.00人			時間的制約:なし 夜間制約作業時間:0.0 豪雪補正:なし 基本給時間:8.0 深夜時間:0.0	制約作業時間:0.0 冬期補正:なし 亜熱帯補正:なし 超勤時間:0.0	
	1)主任技師の人数 2)技師の人数 3)技師補の人数 4)助手の人数 5)補助員の人数 6)操縦士の人数 7)整備士の人数 8)撮影士の人数 9)撮影助手の人数 10)測量船操縦士の人数	0.00人 0.30人 0.30人 0.30人 0.00人 0.00人 0.00人 0.00人 0.00人 0.00人				
R04023	測量技師	0.300	人	52,300	15,690	
R04024	測量技師補	0.300	人	41,100	12,330	
R04025	測量助手	0.300	人	34,900	10,470	
	合計				38,490	算出数量 1.000 式
	単価		式		38,490	
	*** S単 - 9号 ***					
S63005	3.分析結果取りまとめ		式		1.000 式	歩A 当たり算出
	測量労務(直接人件費内業) 0.00人,4.00人,8.00人,8.00人,12.00人,0.00人,0.00人,0.00人,0.00人,0.00人			時間的制約:なし 夜間制約作業時間:0.0 豪雪補正:なし 基本給時間:8.0 深夜時間:0.0	制約作業時間:0.0 冬期補正:なし 亜熱帯補正:なし 超勤時間:0.0	
	1)主任技師の人数 2)技師の人数 3)技師補の人数 4)助手の人数 5)補助員の人数 6)操縦士の人数 7)整備士の人数 8)撮影士の人数 9)撮影助手の人数 10)測量船操縦士の人数	0.00人 4.00人 8.00人 8.00人 12.00人 0.00人 0.00人 0.00人 0.00人 0.00人				
R04023	測量技師	4.000	人	52,300	209,200	
R04024	測量技師補	8.000	人	41,100	328,800	
R04025	測量助手	8.000	人	34,900	279,200	
R04032	測量補助員	12.000	人	28,700	344,400	
	合計				1,161,600	算出数量 1.000 式
	単価		式		1,161,600	

事業名	宇城農地整備事業
業務名	環境配慮対策策定等業務

業務別業務名: 調査作業

コード	名称	数量	単位	単価	金額	備考
	*** X単 - 1号 ***					
X63002	精度管理費集計		式		1.000	歩A 当たり算出
	精度管理費集計			時間的制約:なし 夜間制約作業時間:0.0	制約作業時間:0.0 冬期補正:なし	
	1)精度管理費(自動集計)	0.000		豪雪補正:なし 基本給時間:8.0 深夜時間:0.0	亜熱帯補正:なし 超勤時間:0.0	
P53024	精度管理費		式	0	0	
	合計				0	算出数量 1.000 式
	単価				0	
	*** X単 - 2号 ***					
X63004	旅費交通費(測量外業日帰用)		式		1.000	歩A 当たり算出
	旅費交通費(測量外業日帰用)			時間的制約:なし 夜間制約作業時間:0.0	制約作業時間:0.0 冬期補正:なし	
	ライトバン,12日,1時間			豪雪補正:なし 基本給時間:8.0 深夜時間:0.0	亜熱帯補正:なし 超勤時間:0.0	
	1)交通機関区分	ライトバン				
	2)高速道路往復料金(税別)	1,218円				
	3)鉄道往復1人当料金(税別)	0円				
	4)バス往復1人当料金(税別)	0円				
	5)船舶往復1人当料金(税別)	0円				
	6)航空往復1人当料金(税別)	0円				
	7)ライトバン使用日数	12日				
	8)時間区分	1時間				
	9)測量技師外業日数	12.000日				
	10)測量技師補外業日数	12.000日				
	11)測量助手外業日数	12.000日				
	12)測量補助員外業日数	0.000日				
P54301	高速道路等料金		式	1,218	14,616	
	消費税抜き	12.000				
M28121	イトバン[ガソリン・二輪駆動]		日	1,450	17,400	
	乗車定員5名 排気量1.5L	12.000				
P34001	ガソリン		L	138	4,471	
	J I S 2号 レギュラースタンド	32.400				
	合計				36,487	算出数量 1.000 式
	単価		式		36,487	

事業名 宇城農地整備事業
 業務名 環境配慮対策策定等業務

業務別業務名: 調査作業

コード	名称(規格)	数量	単位	単価	金額	備考
*** 丁単 - 1号 ***						
T00001	2-1.海域調査		回		1,000	歩A 当たり算出
S63005	プランクトン、塩分 測量労務(直接人件費内業) 0.00人,0.50人,1.00人,1.50人,0.00人,0.00人,0.00人,0.00人,0.00人	1.000	式	102,150	102,150	S単 6号
Y00004	雑品	0.100		102,150	10,215	
C00001	用船使用	0.500	日	52,974	26,487	C単 1号
	合計				138,852	算出数量 1.000 回
	単価		回		138,852	
*** 丁単 - 2号 ***						
T00002	2-2.海域調査		回		1,000	歩A 当たり算出
S63005	魚類調査 測量労務(直接人件費内業) 0.00人,1.50人,1.50人,1.50人,0.00人,0.00人,0.00人,0.00人,0.00人,0.00人	1.000	式	192,450	192,450	S単 7号
Y00004	雑品	0.400		192,450	76,980	
C00001	用船使用	1.500	日	52,974	79,461	C単 1号
	合計				348,891	算出数量 1.000 回
	単価		回		348,891	
*** 丁単 - 3号 ***						
T00003	2-3.底生生物調査		回		1,000	歩A 当たり算出
S63005	測量労務(直接人件費内業) 0.00人,0.30人,0.30人,0.30人,0.00人,0.00人,0.00人,0.00人,0.00人,0.00人	1.000	式	38,490	38,490	S単 8号
Y00004	雑品	0.100		38,490	3,849	
	合計				42,339	算出数量 1.000 回
	単価		回		42,339	

令和8年度 宇城農地整備事業
環境配慮対策策定等業務

特 別 仕 様 書

九州農政局
宇城農地整備事業所

第1章 総則

第1-1条 (適用範囲)

令和8年度 宇城農地整備事業 環境配慮対策策定等業務の施行に当たっては、農林水産省農村振興局制定「設計業務共通仕様書」(以下「共通仕様書」という。)によるほか、同仕様書に対する特記及び追加事項は、この特別仕様書によるものとする。

第1-2条 (目的)

この業務は、国営宇城土地改良事業計画において区画整備を実施するに当たり、国営宇城地区環境配慮計画に基づく環境配慮対策の検討及び実施並びに実施後のモニタリング調査を行うとともに、五丁川第2排水機場整備前後の環境変化検証の基礎資料として海域の生物分布調査等を実施することを目的とする。

第1-3条 (場所)

この業務において対象とする位置は、熊本県宇城市地内で別添位置図に示すとおりである。

第1-4条 (低入札価格契約における第三者照査)

1 予算決算及び会計令(以下、「予決令」という。)第85条の基準に基づく価格(以下、「調査基準価格」という。)を下回る価格で契約した場合においては、受注者は「業務請負契約書第11条照査技術者」及び「共通仕様書第1-7条照査技術者及び照査の実施」については、受注者が自ら行う照査とは別に、受注者の責任において共通仕様書等を基本とする第三者の照査(以下、「第三者照査」という。)を実施しなければならない。

2 第三者照査の企業に要求される資格

- (1) 予決令第98条において準用する予決令第70条及び第71条の規定に該当していないこと。
- (2) 九州農政局において、令和7・8年度(当該業種区分)の一般競争(指名競争)参加資格の認定を受けていること。
- (3) 九州農政局長から、建設コンサルタント業務等に関し指名停止を受けている期間中でないこと。
- (4) 共通仕様書第1-30条守秘義務を遵守できるものであること。
- (5) 中立的、公平な立場で照査が可能な者であること。

なお、第三者照査を実施するものは受注者との関係において、以下の基準のいずれかに該当する関係がないこと。

①資本関係

- (ア) 親会社と子会社の関係にある
- (イ) 親会社を同じくする子会社同士の関係にある

②人的関係

- (ア) 一方の会社の役員が、他方の会社の役員を現に兼ねている

3 第三者照査を行う照査技術者に要求される資格

第三者照査を行う照査技術者は、受注者が配置する照査技術者と同等の能力と経験を有する以下の者であること。

- (1) 照査技術者と同等の同種又は類似業務実績を有する者
- (2) 照査技術者と同等の技術者資格を有する者

4 照査技術者の通知

受注者は、自ら行う照査の他に、第三者照査を行う照査技術者を定め発注者に通知するものとする。

5 照査計画

受注者は、第三者の照査方法については、自ら行う照査とあわせて業務計画書に照査計画として、具体的な照査時期、照査事項等を定めなければならない。

また、照査結果及び照査状況については、その都度監督職員に報告しなければならない。

6 報告書原稿作成段階時打合せへの立会い

特別仕様書第4章業務打合せに示す打合せのうち、報告書原稿作成段階での打合せ時には、第三者照査を行う照査技術者も立ち会うものとする。

7 第三者照査の照査技術者の AGRIS 登録

共通仕様書第1-12条の農業農村整備事業測量調査設計業務実績情報サービス（AGRIS）の登録に当たっては、第三者照査を行った照査技術者の実績登録は認めない。

8 契約不適合責任

引き渡された成果物が種類又は品質に関して契約の内容に適合しないものであるときは、業務請負契約書第41条のとおり、受注者に対し、成果物の修補又は代替物の引渡しによる履行の追完を請求することができるものであり、第三者照査を実施したものが責任を負うものではない。

第1-5条（履行確実性評価の達成状況の確認）

本業務の受注に当たり、調査基準価格を下回る金額で受注した場合には、履行確実性評価の審査で提出した追加資料について、業務実施状況を踏まえた実施額に修正し、これを裏付ける資料とともに、業務完了検査時に提出するものとする。その上で、提出された資料をもとに以下の内容について履行確実性評価の達成状況を確認し、その結果を業務成績に反映させるものとする。

なお、業務完了検査時まで提出されない場合には以降の提出を受け付けず、業務成績評定に厳格に反映させるものとする。

- 1 審査項目 a) ～ c) において、審査時に比較して正当な理由なく必要額を下回った場合
- 2 審査項目 d) において、審査時に比較して正当な理由なく再委託額が下回った場合
- 3 その他、業務計画書等に示された、実施体制、実施手順、工程計画が正当な理由なく異なる等、業務実施体制に関する問題が生じた場合
- 4 業務成果品のミス、不備 等

第1-6条（一般事項等）

業務請負契約書及び共通仕様書に示す以外の一般事項は、次のとおりである。

- 1 作業に伴う立木伐採等については、事前に監督職員と打合せを行い承諾を得るとともに、所有者の承諾を得た後行うものとする。また、伐採は必要最小限にとどめるとともに、伐採した有価木は付近に整理し、みだりに第三者に被害を与え、トラブルの生じることのないよう留意するものとする。

なお、発注者の許可なく土地の踏み荒らし、立木の伐採等を行った場合に対する補償は、受注者の責任において処理するものとする。

- 2 受注者は常に業務内容を把握し、業務期間中であっても監督職員が資料の提出を求めたときは、速やかにこれに応じるものとする。

第 1 - 7 条 (管理技術者)

管理技術者は、共通仕様書第 1-6 条第 3 項によるものとし、農業土木技術管理士以外の資格に係る該当する技術部門・選択科目は次のとおりである。

資 格	技術部門	選 択 科 目
技術士	総合技術監理	農業－農村環境 農業－農業土木 農業－農業農村工学 建設－建設環境 環境－環境保全計画、環境測定、自然環境保全、環境影響評価
	農業	農村環境、農業土木、農業農村工学
	建設	建設環境
	環境	環境保全計画、環境測定、自然環境保全、環境影響評価
博士	技術士の技術部門に準じる。	
シビルコンサルティングマネージャー	建設環境、農業土木	

第 1 - 8 条 (担当技術者)

担当技術者は、共通仕様書第 1-8 条によるものとする。

第 1 - 9 条 (配置技術者の確認)

共通仕様書第 1-11 条における業務組織計画の作成及び共通仕様書第 1-12 条に基づく技術者情報の登録に当たっては、次によるものとする。

1 受注者は、業務計画書の業務組織計画に配置技術者の所属・役職及び担当する分担業務を明確に記載するものとする。

なお、変更業務計画書において、業務組織計画を変更する際も同様とする。

2 農業農村整備事業測量調査設計業務実績情報サービスへの技術者情報の登録は、業務計画書の業務組織計画において位置付けられた技術者を登録対象とする。

第 1 - 10 条 (保険加入)

受注者は、共通仕様書第 1-37 条に示されている保険に加入している旨を業務計画書に明示しなければならない。また、監督職員からの請求があった場合は、保険加入を証明する書類を提示しなければならない。

第 2 章 作業条件

第 2 - 1 条 (参考図書)

本業務の参考とする図書は、共通仕様書第 2-1 条によるほか次表によるものとする。

番号	名称	発行所	発行（改訂）等年月
1	農業農村整備事業における生態系配慮の技術指針	(社)農業土木学会	H19.2
2	環境省 レッドリスト	環境省	最新のものを使用
3	レッドリストくまもと	熊本県	最新のものを使用

第2-2条（貸与資料等）

貸与資料は、次のとおりである。

分類	貸与資料	数量
設計関係資料	令和2年度 宇城農地整備事業 環境配慮対策策定業務 報告書	一式
	令和4年度 宇城農地整備事業 環境配慮対策策定業務 報告書	一式
	令和5年度 宇城農地整備事業 環境配慮対策策定業務 報告書	一式
	令和6年度 宇城農地整備事業 環境配慮対策策定業務 報告書	一式
	令和7年度 宇城農地整備事業 環境配慮対策策定業務 報告書	一式
	令和3年度 宇城地区環境調査検討委員会 委員会資料	一式
	令和4年度 宇城地区環境調査検討委員会 委員会資料	一式
	令和5年度 宇城地区環境調査検討委員会 委員会資料	一式
	令和6年度 宇城地区環境調査検討委員会 委員会資料	一式
	令和7年度 宇城地区環境調査検討委員会 委員会資料	一式
		国営緊急農地再編整備事業宇城地区 環境配慮計画（令和元年6月）
その他	その他業務実施上、監督職員が必要と認める資料	一式

第2-3条（参考図書及び貸与資料の取扱い）

第2-1条及び第2-2条に示す参考図書及び貸与資料の取扱いは次のとおりとする。

- 1 参考図書及び貸与資料の記載事項に相互に矛盾がある場合、又は解釈に疑義が生じた場合は、監督職員と協議するものとする。
- 2 参考図書は、設計作業時点の最新版を用い設計作業中に改訂された場合には、監督職員と協議するものとする。
- 3 貸与資料は原則として、初回打合せ時に一括貸与するものとし、監督職員の請求があった場合のほか完了検査時に一括返納しなければならない。

第3章 作業内容

第3-1条（作業項目及び数量）

本業務における作業項目及び数量は、次の作業項目表のとおりである。

なお、詳細な作業項目、作業内容は、別紙1【設計作業項目内訳表】及び別紙2-1【調査作業項目内訳表】並びに別紙2-2【調査作業数量】に示すものとする。

1 設計作業

作業項目	数量	備考
1. 計画準備	一式	
2. 環境配慮対策の実施	一式	
3. モニタリング調査	一式	
4. 環境調査検討委員会	一式	
5. 環境情報管理システム登録データ取りまとめ	一式	
6. 相関図（浮遊物質 SS・濁度）の作成	一式	
7. 点検取りまとめ	一式	

2 調査作業

作業項目	数量	備考
1. 準備作業	一式	
2. 海域調査	一式	
3. 室内分析	一式	
4. 分析結果取りまとめ	一式	

第3-2条（作業の留意点）

1 環境調査検討委員会

環境調査検討委員会は、冬季に現地・室内検討会を1回開催の予定であり、室内検討会の開催場所は九州農政局宇城農地整備事業所としている。

委員には、水環境科学、植物、動物を専門分野とする有識者を各1名のほか、地域代表1名の計4名の有識者としている。

2 現地作業の留意点

現地作業の実施に際し特に留意する点は、次のとおりである。

- (1) 作業実施の順序・方法は、監督職員と綿密な連絡を取り作業の円滑な進捗を図る。
- (2) 作業に従事する技術者は、対象業務に十分な知識と経験を有した者とする。
- (3) 現地調査に当たっては、言動等に十分注意を払い、住民等から無用の不審を招かないよう十分注意する。
- (4) 作業実施のための土地立入り等に当たっては、監督職員と連絡を取った後でなければ作業に着手してはならない。
- (5) 作業遂行上、狭隘な道路が多いため、道路からの転落や路肩の損傷等に十分注意する。

3 第三者に対する措置

(1) 環境保全

1) 受注者は、作業船等から発生した廃油等については「海洋汚染及び海上災害の防止に関する法律（昭和45年法律第136号）」に基づき、適切な措置を講じるものとする。

2) 受注者は、海中に調査機材等が落下しないように措置を講じるものとする。

なお、海中への落下物が発生した場合は、速やかに監督職員に報告するものとし、受注者の責任において回収等を行うものとする。

(2) 保安対策

調査に当たっては、海上衝突予防法（昭和 52 年法律第 62 号）、航路標識法（昭和 24 年法律第 99 号）、港湾法（昭和 25 年法律第 218 号）、港測法（昭和 23 年法律第 174 号）、海洋汚染及び海上災害の防止に関する法律（昭和 45 年法律第 136 号）、船舶安全法（昭和 8 年法律 11 号）等に留意し実施すること。

第 3-3 条（業務写真における黒板情報の電子化）

黒板情報の電子化は、被写体画像の撮影と同時に業務写真における黒板の記載情報の電子的記入を行うことにより、現場撮影の省力化、写真整理の効率化を図るものである。

受注者は、業務契約後に監督職員の承諾を得たうえで黒板情報の電子化を行うことができる。

黒板情報の電子化を行う場合、受注者は、以下の 1 から 4 によりこれを実施するものとする。

1 使用する機器・ソフトウェア

受注者は、黒板情報の電子化に必要な機器・ソフトウェア等（以下、「機器等」という。）は、電子的記入ができるもので、かつ「電子政府における調達のために参照すべき暗号のリスト(CRYPTREC暗号リスト)」(URL「<https://www.cryptrec.go.jp/list.html>」)に記載する基準を用いた信憑性確認機能（改ざん検知機能）を有するものを使用するものとする。

2 機器等の導入

(1) 黒板情報の電子化に必要な機器等は、受注者が準備するものとする。

(2) 受注者は、黒板情報の電子化に必要な機器等を選定し、監督職員の承諾を得なければならない。

3 黒板情報の電子的記入に関する取扱い

(1) 受注者は、1の機器等を用いて業務写真を撮影する場合は、被写体と黒板情報を電子画像として同時に記録してもよいこととする。

(2) 本業務の業務写真の取扱いは、「電子化写真データの作成要領（案）」によるものとする。

なお、上記（1）に示す黒板情報の電子的記入については、「電子化写真データの作成要領（案）6 写真編集等」に示す「写真編集」には該当しないものとする。

(3) 黒板情報の電子化を適用する場合は、従来型の黒板を写し込んだ写真を撮影する必要はない。

4 写真の納品

受注者は、3に示す黒板情報の電子化を行った写真を、業務完了時に発注者へ納品するものとする。

なお、受注者は納品時にURL(https://www.cals.jacic.or.jp/CIM/sharing/index_digital.html)のチェックシステム（信憑性チェックツール）又はチェックシステム（信憑性チェックツール）を搭載した写真管理ソフトウェアを用いて、黒板情報を電子化した写真の信憑性確認を行い、その結果を監督職員へ提出するものとする。

5 費用

機器等の購入に要する費用は、従来の黒板に代わるものであり、直接経費に含まれる。

第 4 章 打合せ

共通仕様書第 1-10 条による打合せについては、主として下記の段階で行うものとする。

なお、打合せ場所は第 5-4 条に示す場所で行う。

また、初回及び最終回の打合せには管理技術者が出席するものとする。

- 初 回 設計作業着手段階
- 第 2 回 中間打合せ(春、夏季現地調査結果取りまとめ段階)
- 第 3 回 中間打合せ(秋、冬季現地調査結果取りまとめ段階)
- 第 4 回 中間打合せ(環境配慮検討委員会開催前段階)
- 最終回 報告書原稿作成段階

なお、業務を適正かつ円滑に実施するために、受注者の業務担当は、業務打合せ記録簿を作成し、上記の打合せの都度内容について、監督職員と相互に確認するものとする。

ただし、調査基準価格を下回る価格で契約した場合には、上記に定める打合せを含め、受注者の責により管理技術者の立会いの上で打合せ等を行うこととし、設計変更の対象とはしない。その際、管理技術者は、共通仕様書第 1-11 条に定める業務計画書に基づく業務工程等の管理状況を報告しなければならない。

第 5 章 成果物

第 5-1 条 (成果物)

成果物を共通仕様書第 1 章第 1-17 条に基づき作成し、次のものを提出しなければならない。

- 1 成果物の電子媒体(CD-R 若しくは DVD-R) 正副 2 部
- 2 成果物の出力 1 部(電子媒体の出力、市販のファイル綴じで可)

第 5-2 条 (報告書要約版の作成)

報告書には本業務の要約版を掲載するものとし、その内容については、別途、監督職員の指示によるものとする。

第 5-3 条 (開示用成果物の作成及び提出)

第 5-1 条に記載している成果物 (PDF ファイル) に含まれる、「行政機関の保有する情報の公開に関する法律」における「不開示情報」に該当する情報について、システムの編集機能により、その箇所を黒塗りにする措置を行い提出しなければならない。

- 1 開示用成果物の電子媒体 (CD-R 若しくは DVD-R) 1 部

第 5-4 条 (成果物の提出先)

成果物の提出先は、次のとおりとする。

熊本県宇城市松橋町松橋 357-1
九州農政局宇城農地整備事業所

第 6 章 契約変更

業務請負契約書第 17 条から第 20 条に規定する発注者と受注者による協議事項は、次のとおりとする。

- 1 第 3-1 条に示す「作業項目及び数量」に変更が生じた場合
- 2 第 4 章に示す「打合せ」に変更が生じた場合
- 3 第 5-1 条に示す「成果物」に変更が生じた場合
- 4 履行期間の変更が生じた場合
- 5 関係者協議等対外的協議等により設計計画等に変更が生じた場合

6 その他

第6-2条（業務スライドの試行）

- 1 本業務は、「建設コンサルタント業務等における賃金等の変動に基づく業務費の変更取扱いについて（試行）」（令和7年12月17日付け7農振第2167号農村振興局整備部設計課長通知）（URL「<https://www.maff.go.jp/j/nousin/sekkei/attach/pdf/index-256.pdf>」）に基づく試行業務である。
- 2 発注者又は受注者は、履行期間内で業務契約締結の日から12月を経過した後に日本国内における賃金水準又は物価水準の変動により業務費が不相当となったと認めるときは、相手方に対して業務費の変更を請求することができる。
- 3 発注者又は受注者は、2の規定による請求があったときは、変動前残業務費（業務費から当該請求時の履行済部分に相応する業務費を控除した額をいう。以下この条において同じ。）と変動後残業務費（変動後の賃金又は物価を基礎として算出した変動前残業務費に相応する額をいう。以下この条において同じ。）との差額のうち変動前残業務費の1000分の15を超える額につき、業務費の変更に応じなければならない。
- 4 変動前残業務費及び変動後残業務費は、請求のあった日を基準とし、物価指数等に基づき発注者と受注者とが協議して定める。
ただし、協議開始の日から14日以内に協議が整わない場合にあつては、発注者が定め、受注者に通知する。
- 5 2の規定による請求は、この条の規定により業務費の変更を行った後再度行うことができる。この場合において、2中「業務契約締結の日」とあるのは、「直前のこの条に基づく業務費変更の基準とした日」とするものとする。
- 6 予想することのできない特別の事情により、履行期間内に日本国内において急激なインフレーション又はデフレーションを生じ、業務費が著しく不相当となったときは、発注者又は受注者は、2～5の定めにかかわらず、業務費の変更を請求することができる。
- 7 6の場合において、業務費の変更額については、発注者と受注者とが協議して定める。
ただし、協議開始の日から14日以内に協議が整わない場合にあつては、発注者が定め、受注者に通知する。
- 8 4及び7の協議開始の日については、発注者が受注者の意見を聴いて定め、受注者に通知しなければならない。
ただし、発注者が2、6の請求を行った日又は受けた日から7日以内に協議開始の日を通知しない場合には、受注者は、協議開始の日を定め、発注者に通知することができる。
- 9 業務スライドの試行に係る運用については、1に記載の通知に基づくものとする。

第7章 定めなき事項

この特別仕様書に定めなき事項又はこの業務の実施に当たり疑義が生じた場合は、必要に応じて監督職員と協議するものとする。

別紙1【設計作業項目内訳表】

作業項目	作業内容	作業実施欄	
		当初	
1. 計画準備			
1-1. 資料収集整理	業務の実施に必要な資料の収集及び整理を行い、内容を把握する。	○	
1-2. 現地踏査	対象工区内を踏査し、2. 環境配慮対策の実施、3. モニタリング調査における作業計画を作成する。	○	
2. 環境配慮対策の実施			
2-1. マツモの移植	亀松工区（R8 年度工事実施範囲）に生育するマツモについて、移植候補地に移植（春季5～6月）する。 移植にあたっては、移植位置や移植株数、移植時の生育状況を記録し、移植作業や移植完了時の写真撮影を行う。	○	
2-2. カワヂシャの播種	亀松工区（R8 年度工事実施範囲）に生育するカワヂシャについて、種子採取候補地の生体から種子の採取を行い、播種候補地に播種（春季4～5月）する。 播種にあたっては、播種位置や播種数を記録し、播種作業や播種完了時の写真撮影を行う。	○	
2-3. ニホンアカガエルの卵塊移動	豊福南部工区に生息するニホンアカガエルについて、卵塊を採取し、移動候補地に移動（冬季1～2月）する。 移動にあたっては、採取位置や卵塊数を記録し、採取作業や移動完了後の写真撮影を行う。	○	
3. モニタリング調査			
3-1. ハンゲショウの事後調査	南豊崎工区の R5 年度に移植したハンゲショウについて、移植後の生育状況について R7 年度に引き続き確認調査（夏季6月～8月）を行う。 調査では、ハンゲショウの確認位置、生育株数、開花・結実の有無、生育状況（良・不良や病虫害の有無）を記録し、生育環境の写真撮影を行う。	○	
3-2. ナガオカモノアラガイの事後調査	南豊崎工区の R6 年度に移動したナガオカモノアラガイについて、移動後の生息状況について確認調査（夏～秋季6月～9月）を行う。 調査では、ナガオカモノアラガイの確認位置、生息個体数調査、方形枠調査による個体数を記録し、生息環境の写真撮影を行う。	○	
3-3. マツモの事後調査	亀松工区の R7 年度に播種したマツモについて、移植後の生育状況について確認調査（春～夏季5月～8月）を行う。 調査では、マツモの確認位置、開花・結実の有無、生育状況（良・不良や病虫害の有無）を記録し、生育環境の写真撮影を行う。	○	
3-4. カワヂシャの事後調査	亀松工区の R7 年度に播種したカワヂシャについて、播種後の生育状況について確認調査（春季4月～5月上旬）を行う。 調査では、カワヂシャの確認位置、生育株数、開花・結実の有無、生育状況（良・不良や病虫害の有無）を記録し、生育環境の写真撮影を行	○	

作業項目	作業内容	作業実施欄	
		当 初	
	う。		
4. 環境調査検討委員会			
4-1. 準備・運営	環境調査検討委員会（以下「検討委員会」という。）の準備・運営（日程調整・会場設営・委員への謝金支払等）を行う。	○	
4-2. 資料作成	検討委員会の資料を事前に監督職員と協議して作成する。 [冬季開催：内容（案）] 1. モニタリング調査の結果報告について（亀松工区、南豊崎工区） 2. 環境配慮対策の実施報告について （亀松工区、豊福南部工区） 3. モニタリング調査工程について	○	
4-3. 検討委員会への出席	検討委員会は、冬季に現地・室内検討会を1回開催する計画であり、これに出席する。 （なお、検討委員会は、現地・室内検討会0.5日とする。）	○	
4-4. 検討委員会の取りまとめ	検討委員会の議事録を作成するとともに、検討委員会で出された意見等について、対応方針（案）を作成する。	○	
5. 環境情報管理システム登録データ取りまとめ	R8年度環境調査結果について、様式（別紙3）に入力する。	○	
6. 相関図（浮遊物質 SS・濁度）の作成	R8年度に工事実施する亀松工区(1箇所)と出村・宇土割工区(1箇所)の排水路流末において、浮遊物質量 SS と濁度の相関図を作成する。 相関図の作成においては、各箇所の採水及び採土を行い、相関図作成のための検体（2箇所×6検体）を作成する。 なお、採水及び採土の位置については別添平面図に示す箇所とする。	○	
7. 点検取りまとめ	業務内容の点検取りまとめ（調査作業を含む）を行い、業務報告書の作成を行う。	○	

別紙 2-1 【調査作業項目内訳表】

作業項目	作業内容	作業実施欄	
1. 準備作業	魚類調査に先立ち、特別採捕許可申請書の作成及び申請を行う。	○	
2. 海域調査			
2-1. 海域調査			
プランクトン調査	<p>原則として、大潮の満潮時に実施する。</p> <p>植物プランクトンの採取は、バンドーン採水器を用いて表層（海面下 0.5m）より 5L を採水する採水法で実施する。</p> <p>動物プランクトンの採取は、北原定量ネット（網目 N X X 13）を用いて海底 1 m より海面までを鉛直曳きするネット法により実施する。なお、曳網距離が 3 m 以下の場合には、3 m になるまで複数回鉛直曳きを行う。</p> <p>採取した植物プランクトンは約 2 %、動物プランクトンは約 5 % のホルマリンで固定する。</p>	○	
魚類調査	<p>投網の目合 18mm、60mm の刺網（3 枚網）を満潮時に各 2 枚／地点設置し、翌日取り上げる。</p> <p>採取された魚類等は、速やかに標本撮影した後、出現種類、個体数、体長、湿重量を調査する。</p>	○	
底生生物調査	<p>採取は、原則として堤防前面の松橋小川漁協の漁場地点とし、大潮期の干潮時（干潟時）に行う。25cm×25cm のコドラートを用い、枠内の深さ 15cm までの底泥を 1 地点当たり 2 回採取する。</p> <p>採取した試料は目合い 1 mm のフルイを用いてフルイ分けを行い、フルイ上に残った生物を分析試料とし、約 10% のホルマリンで固定する。</p>	○	
塩分調査	調査は多項目水質計（AAQ-RINKO）を用いて計測を行う。	○	
3. 室内分析			
3-1. プランクトン調査	試料より出現種類、出現細胞数及び出現個体数、沈殿量を調査する。	○	
3-2. 底生生物調査	<p>試料より出現種類、個体数及び湿重量を計測する。</p> <p>出現種類については、代表 5 種について写真撮影を行う。</p>	○	
4. 分析結果取りまとめ	各調査の分析結果の取りまとめを行う。	○	

※各調査の調査地点は図面「業務位置図」、「詳細位置図（海域調査）」のとおり

別紙 2-2 【調査作業数量】

海域調査における、各地点での調査及び分析項目並びに調査頻度は、以下のとおり。

調査・分析項目	調査地点	調査頻度	数量
プランクトン調査 (植物・動物)	五丁川第2排水機場建設地前面堤防近傍から沖合2箇所(750m, 1500m)	4回/年(春季(3~5月), 夏季(6~8月), 秋季(9~11月), 冬季(12~2月)の大潮時かつ概ね満潮時)	2地点
魚類調査	五丁川第2排水機場建設地前面堤防近傍から沖合2箇所(750m, 1500m)	4回/年(春季3~5月), 夏季(6~8月), 秋季(9~11月), 冬季(12~2月)の大潮時かつ概ね満潮時)	2地点
底生生物調査	五丁川第2排水機場建設地近傍堤防	4回/年(春季(3~5月), 夏季(6~8月), 秋季(9~11月), 冬季(12~2月)の大潮時かつ干潮時)	1地点
塩分調査	五丁川第2排水機場建設地前面堤防近傍を0m地点とし、直線距離で沖方向へ1500m地点まで 定点は0m点から1500m地点までの間に、11地点を設定	4回/年(春季(3~5月), 夏季(6~8月), 秋季(9~11月), 冬季(12~2月)の大潮時かつ下げ潮時)	11地点 (0m, 25m, 50m, 100m, 150m, 250m, 375m, 500m, 750m, 1000m, 1500m)

別紙 3

登録シート1:調査概要

no.	項目名	必須項目	記入欄
1	データソース名	●	令和8年度宇城農地整備事業 環境配慮対策策定等業務
2	データ作成日	●	データ作成日を記載
4	データ作成者	●	九州農政局 宇城農地整備事業所
5	事業実施年度	●	R2~R16(予定)
6	対象地域	●	熊本県宇城市地内
7	データソース備考		
8	調査地点数	●	自動集計
9	野外調査数	●	自動集計
10	登録生物データ数	●	自動集計
11	種名の原典		種名の参考文献を記載
12	データ登録者		受注者名記載

 記入箇所

登録シート2: 調査結果

番号	データソース名	事業実施年度	対象地域
2	令和8年度宇城農地整備事業 環境配慮対策策定等業務	R2~R16(予定)	熊本県宇城市市内

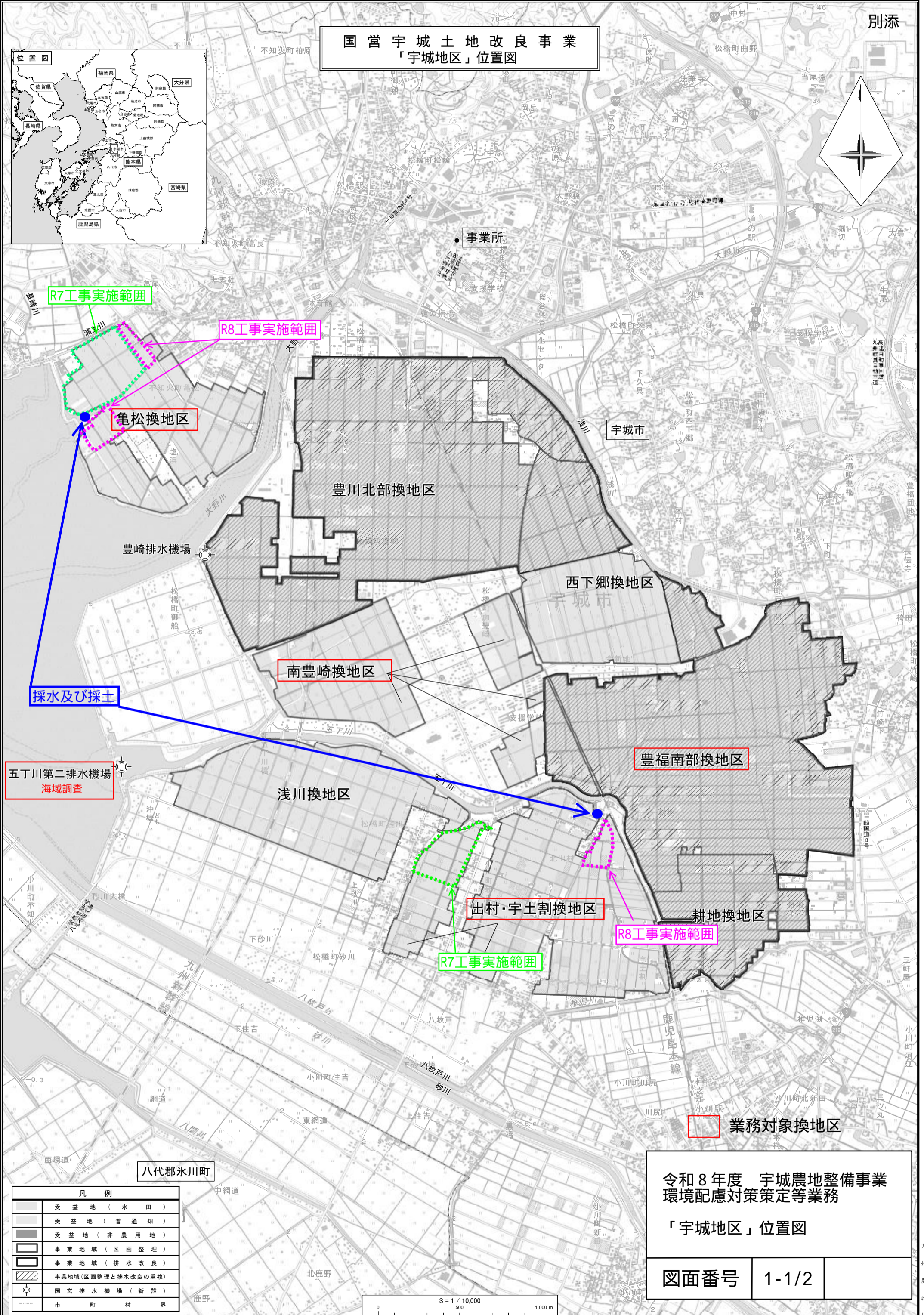
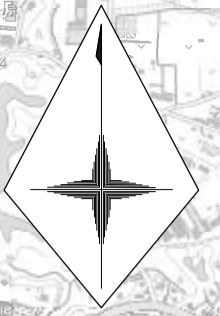
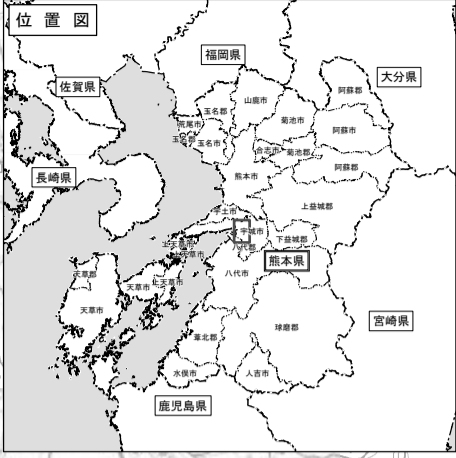
野外調査 データ番号	野外調査データ							生物データ							
	位置情報 (緯度)	位置情報 (経度)	調査 地点名	調査年月日 (西暦)	調査対象 生物種群コード	調査方法	環境情報に関する備考			種名(和名)	種名(学名)	量的データ	備考	環境省RL カテゴリ	
							地点区分など	左記に関連 する配慮施設	配慮施設の 整備状況						
自動	必須	必須	必須	必須	必須									どちらかは必須	必須

記入箇所

調査対象生物種群コード
1: 植物
2: (欠番)
3: 菌類
4: 哺乳類
5: 鳥類
6: は虫類
7: 両生類
8: 魚類
9: 昆虫類(節足動物)
10: 甲殻類(節足動物)
11: その他の節足動物
12: 貝類
13: その他の動物

環境省RLカテゴリ
1: 絶滅危惧IA類 (CR)
2: 絶滅危惧IB類 (EN)
3: 絶滅危惧 I 類(CR+EN)
4: 絶滅危惧 II 類(VU)
5: 準絶滅危惧 (NT)
6: 情報不足 (DD)
7: 地域個体群 (LP)
0: 指定なし

国営宇城土地改良事業 「宇城地区」位置図



凡例	
	受益地(水田)
	受益地(普通畑)
	受益地(非農用地)
	事業地域(区画整理)
	事業地域(排水改良)
	事業地域(区画整理と排水改良の重複)
	国営排水機場(新設)
	市町村界

S=1/10,000
0 500 1,000 m

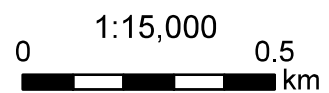
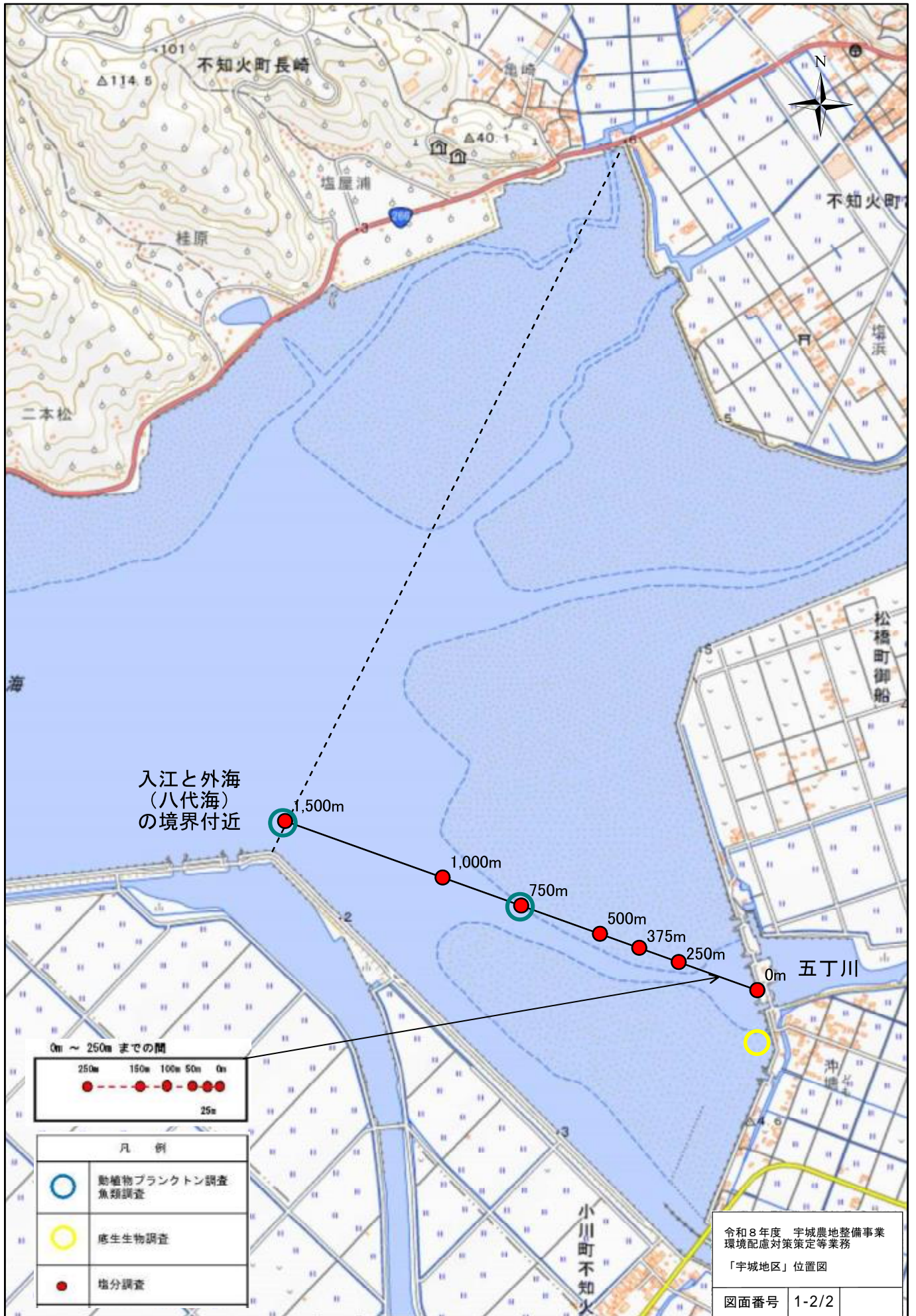
令和8年度 宇城農地整備事業
環境配慮対策策定等業務

「宇城地区」位置図

図面番号 1-1/2

この地図は、国土地理院長の承認を得て、同院発行の電子地形図2500E複製したものである。(承認番号 令元情報 第578号)

詳細位置図(海域調査)



環境配慮対策位置図（亀松工区）



環境配慮対策位置図（豊福南部）

