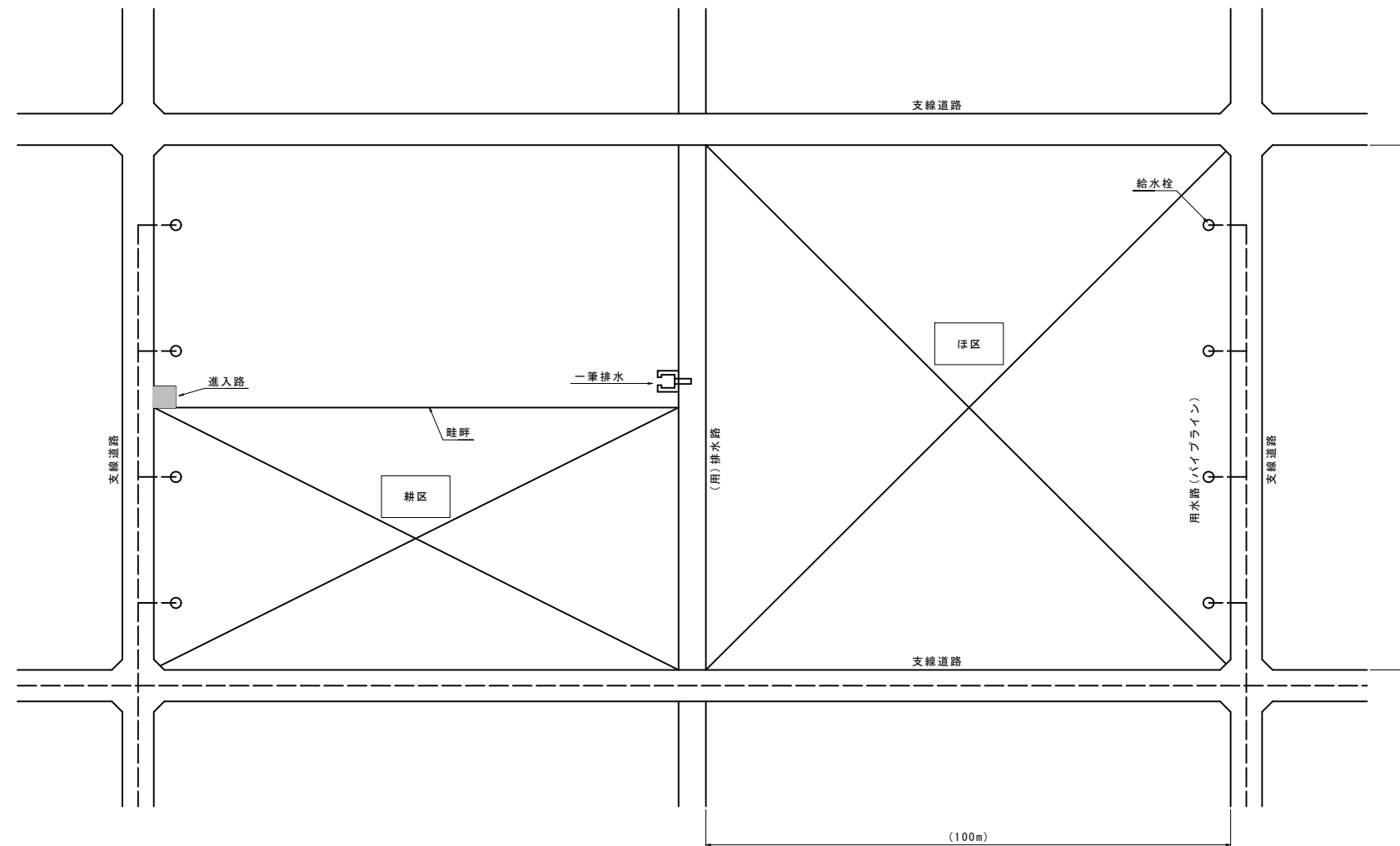


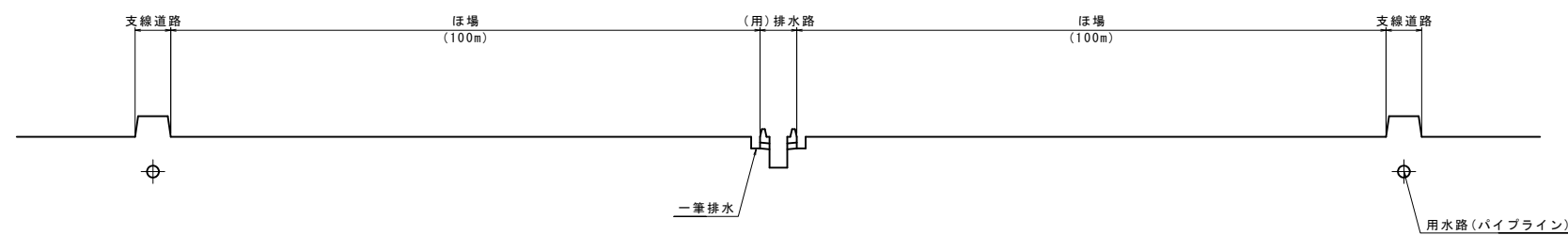
標準断面図 (1 / 10)

標準区画  
S=1:600

平面图



断面図

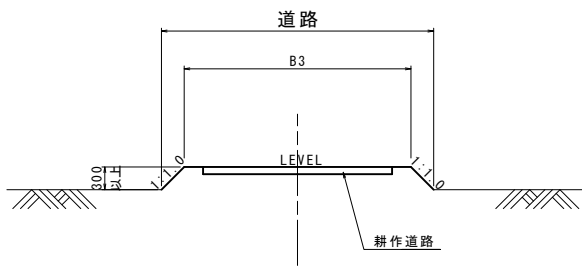
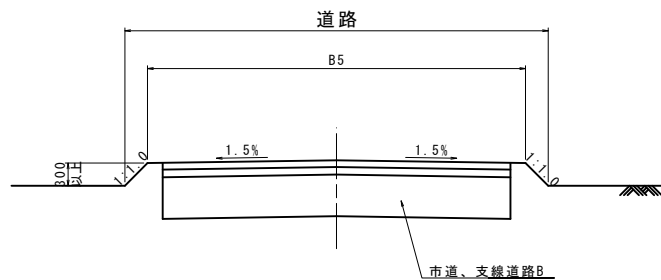


注1) 進入路は「1箇所/耕区」に設置する。  
注2) 給水栓は「1箇所/30a」の割合で設置する。  
注3) 一筆排水は「1箇所/30a」割合で設置する。  
注4) 進入路・給水栓・一筆排水工の詳細位置は、地権者へ聞き取りの上決定する。

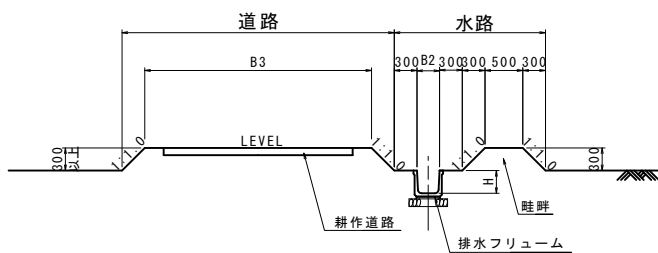
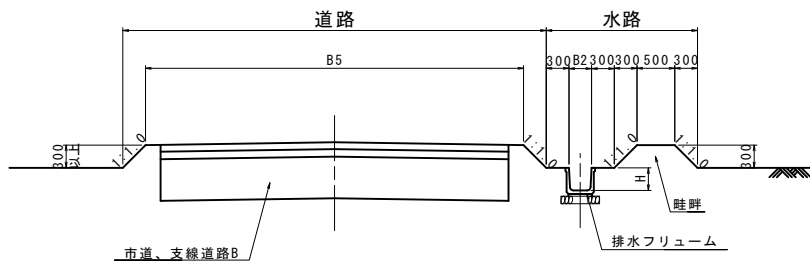
工事名	令和6年度 宇城農地整備事業 豊松区區画整理（その2）工事		
図面名	標準断面図（1/10）		
作成年月日			
縮 尺	S=1:600	図面番号	9 - 1 / 10
会社名			
事業所名	九州農政局宇城農地整備事業所		

標準断面図(2/10)

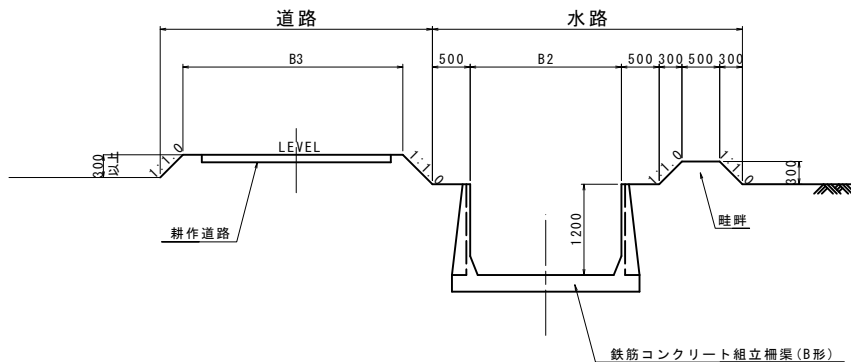
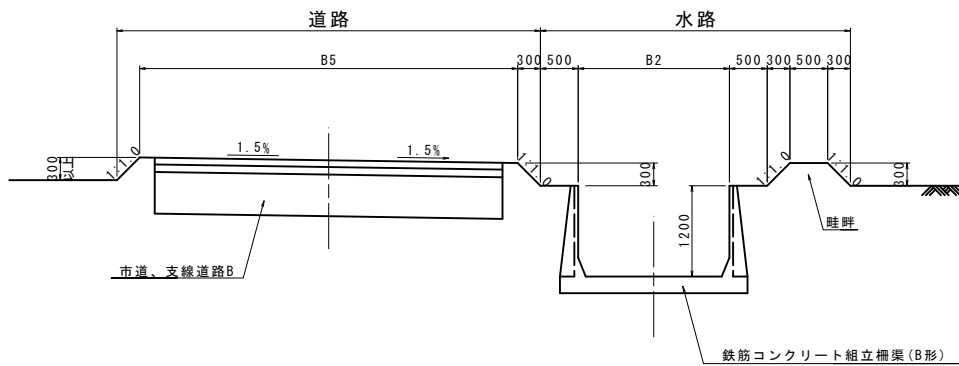
道路  
S=1:50



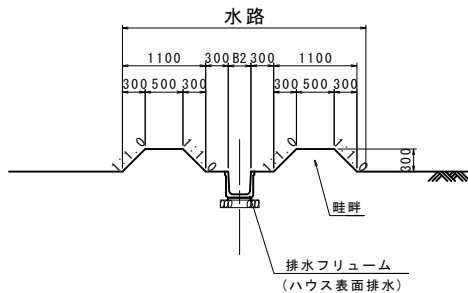
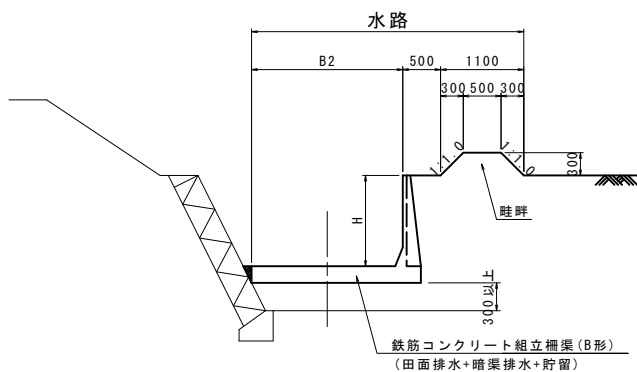
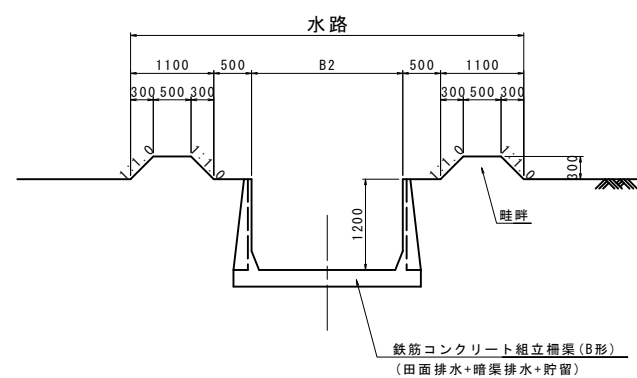
道路+水路(ハウス表面排水)  
S=1:50



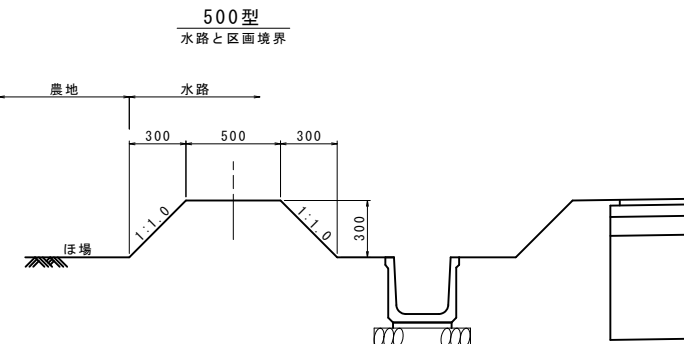
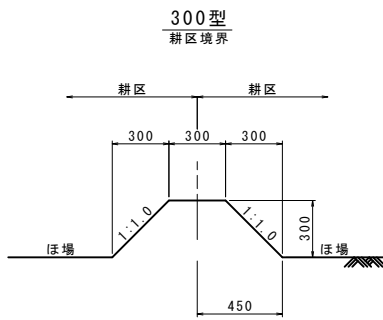
道路+水路(田面排水+暗渠排水+貯留)  
S=1:50



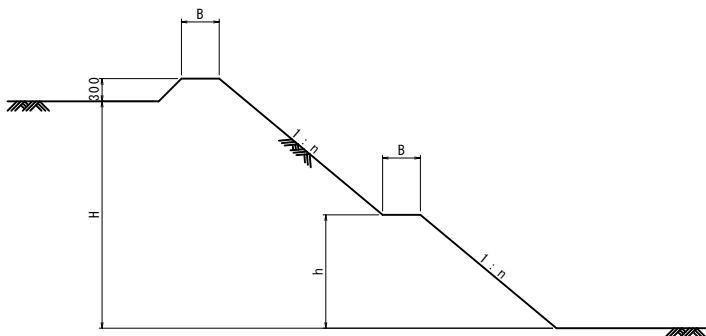
水路  
S=1:50



畦畔  
S=1:20



法面工  
S=1:50



法面工 寸法表

H	n	小段 (m)		備考
		B	h	
1.5m以下	1.0	-	-	
1.51~2.50m	1.2	-	-	
2.51~3.50m	1.5	0.5	H/2	

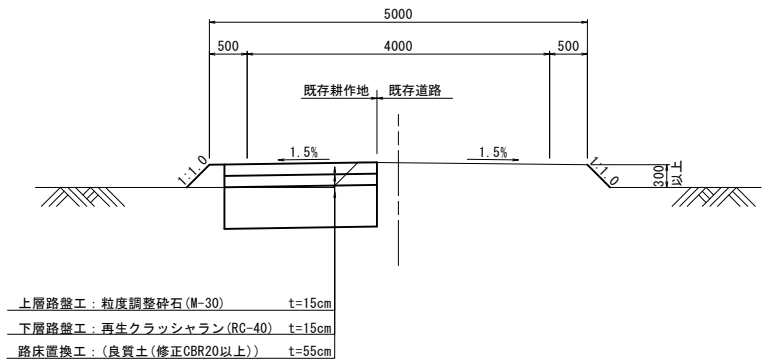
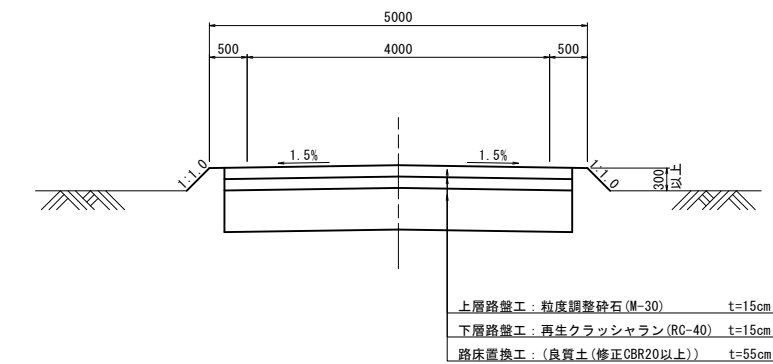
注) 整地、用水路、道路、盛土に適用する。  
切土区間の場合、土質によって変更する。  
※上記寸法を標準とし、これにより難しい場合は発注者と協議するものとする。

工事名	令和6年度 宇城農地整備事業 亀松工区区画整理 (その2) 工事		
図面名	標準断面図(2/10)		
作成年月日			
縮尺	図示	図面番号	9 - 2 / 10
会社名			
事業所名	九州農政局宇城農地整備事業所		

標準断面図(3/10)

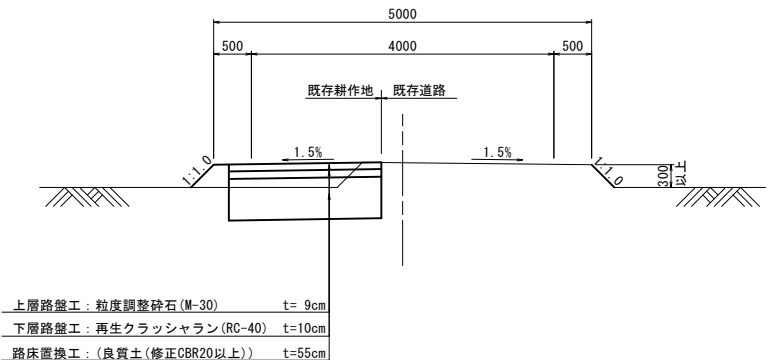
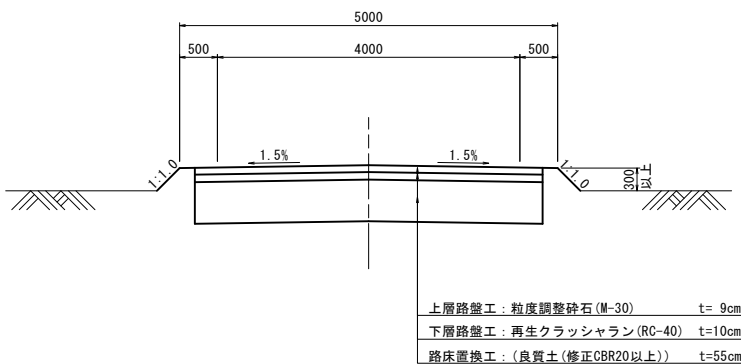
支線道路B(市道)

S=1:50



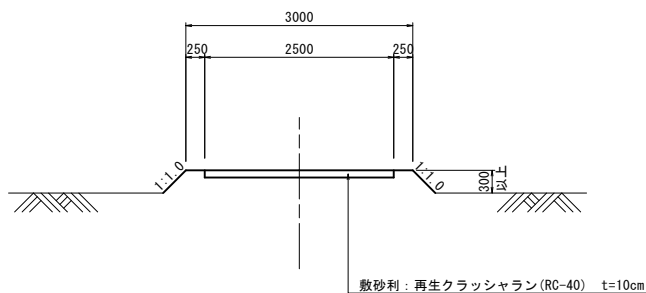
支線道路B(里道)

S=1:50



耕作道路

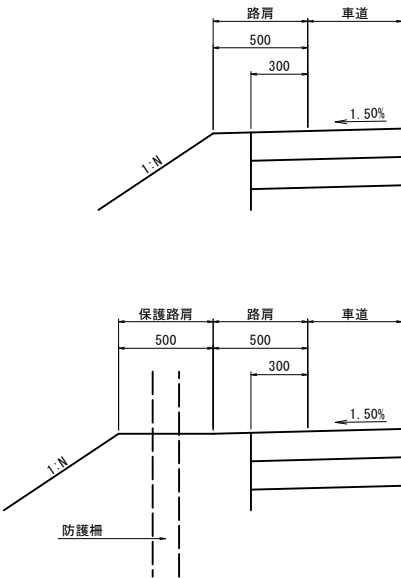
S=1:50



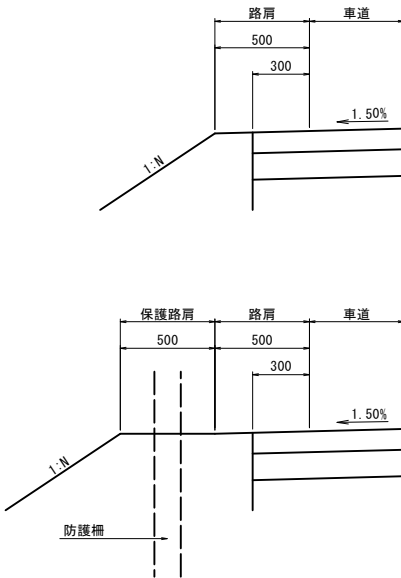
路肩詳細図

S=1:20

支線道路B(市道)

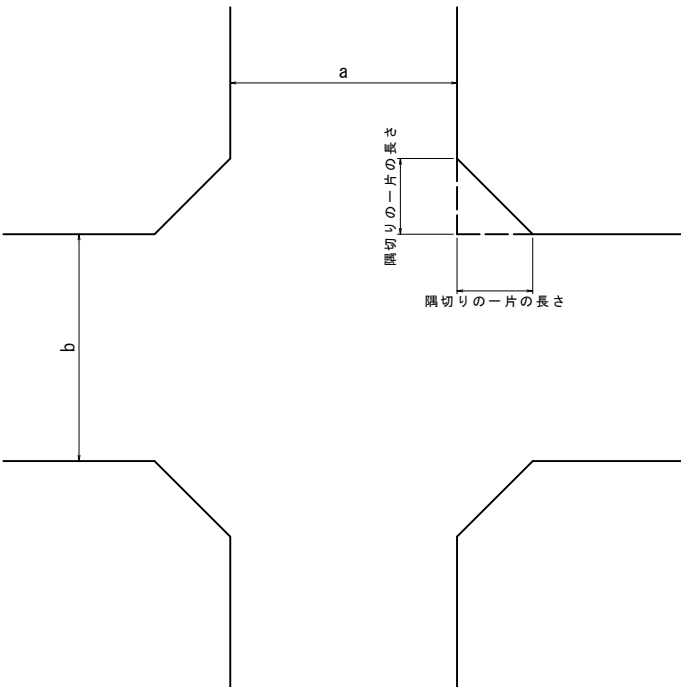


支線道路B(里道)



隅角部標準図

S=1:50



隅切りの一边の長さ(m)

道路区分	道路種類	幅員	道路区分	道路種類	幅員	一边隅切り
支線道路B	(市道舗装)	4.0m	*	支線道路B	(市道舗装)	4.0m = 2.12m
				支線道路B	(市道舗装)	4.0m = 1.0m
				支線道路B	(農道-里道)	4.0m = 1.0m
				支線道路B	(改良区道路)	4.0m = 1.0m
支線道路B	(農道-里道)	4.0m	*	耕作道路	(市道砂利)	3.0m = 1.5m
				耕作道路	(改良区道路)	3.0m = 1.5m
				耕作道路	(農道-里道)	4.0m = 1.0m
				耕作道路	(改良区道路)	4.0m = 1.0m
支線道路B	(改良区道路)	4.0m	*	耕作道路	(市道砂利)	3.0m = 1.5m
				耕作道路	(改良区道路)	3.0m = 1.5m
				耕作道路	(市道砂利)	3.0m = 1.5m
				耕作道路	(改良区道路)	3.0m = 1.5m
耕作道路	(市道砂利)	3.0m	*	耕作道路	(市道砂利)	3.0m = 2.0m
				耕作道路	(改良区道路)	3.0m = 2.0m
				耕作道路	(市道砂利)	3.0m = 2.0m
				耕作道路	(改良区道路)	3.0m = 2.0m

※地区外用地や構造物等により隅切りを確保できない箇所については、個別に協議し決定する。

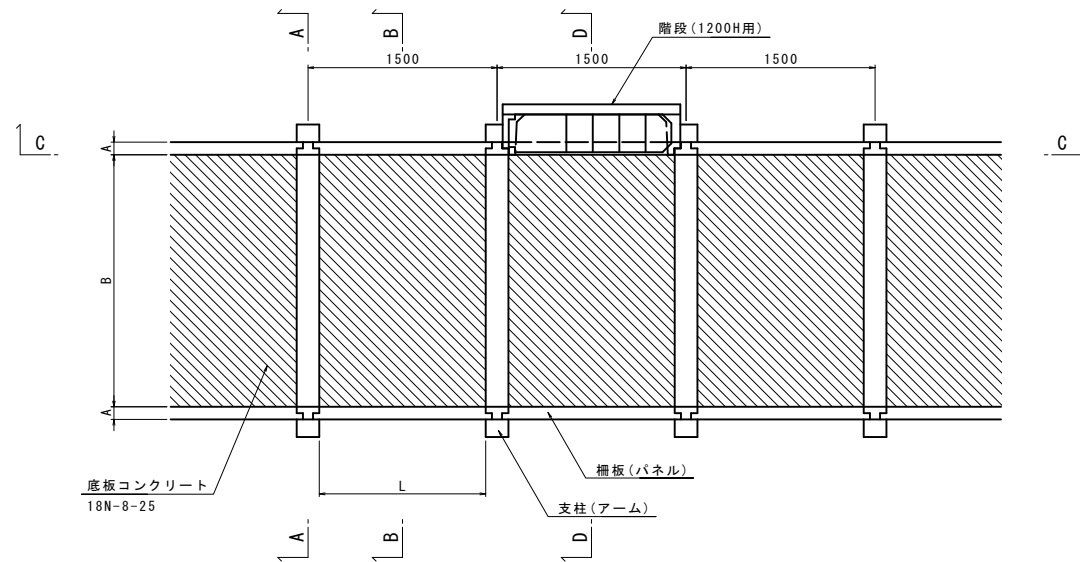
工事名	令和6年度 宇城農地整備事業 亀松工区区画整理 (その2) 工事		
図面名	標準断面図(3/10)		
作成年月日			
縮尺	図示	図面番号	9 - 3 / 10
会社名			
事業所名	九州農政局宇城農地整備事業所		

### 標準断面図 (4 / 10)

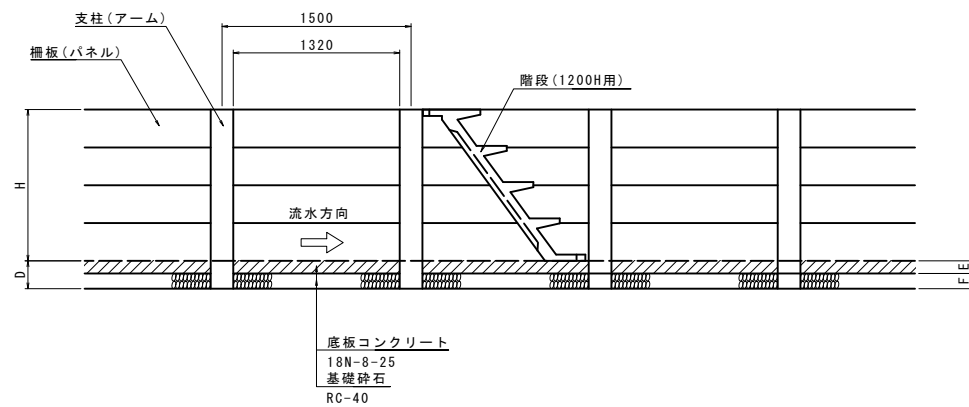
### 鉄筋コンクリート組立柵渠（B形）

S=1 : 30

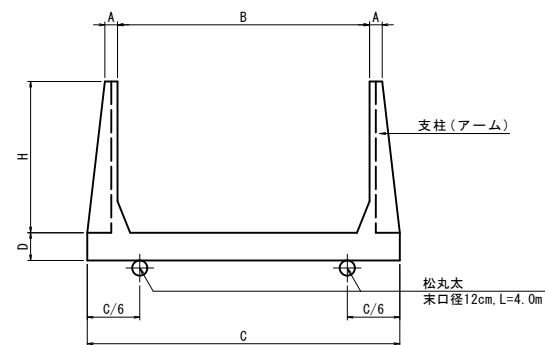
平面图



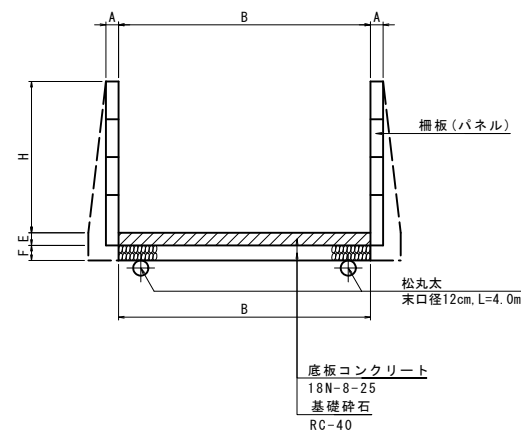
C-C断面



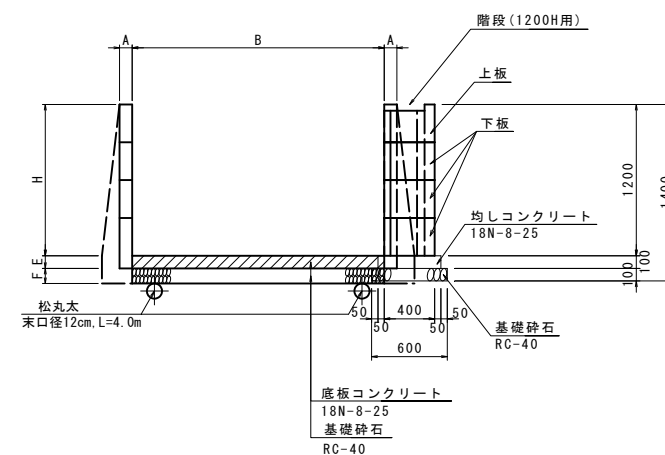
A-A 断面



B-B 断面

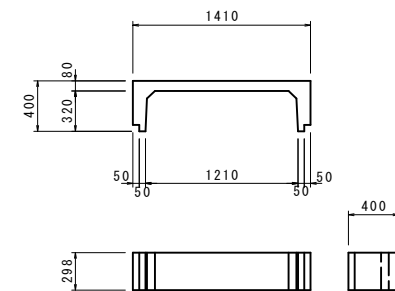


D-D 断面



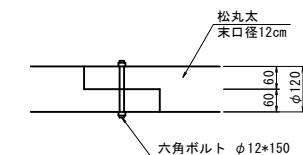
### 階段下板詳細図

S=1:30

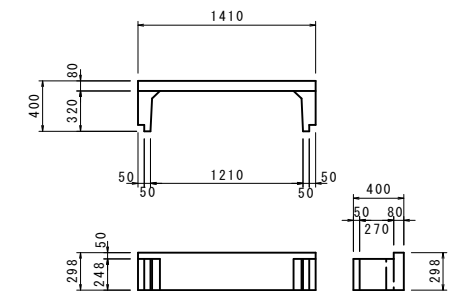


### 洞木継手詳細図

S=1:10



### 階段上板詳細図

$$S = 1 : 30$$


工事名	令和6年度「宇城農地整備事業 豊松区區画整理（その2）工事		
図面名	標準断面図（4/10）		
作成年月日			
縮 尺	S=1:30	図面番号	9 - 4 / 10
会社名			
事業所名	九州農政局宇城農地整備事業所		



標準断面図(5/10)

進入路工

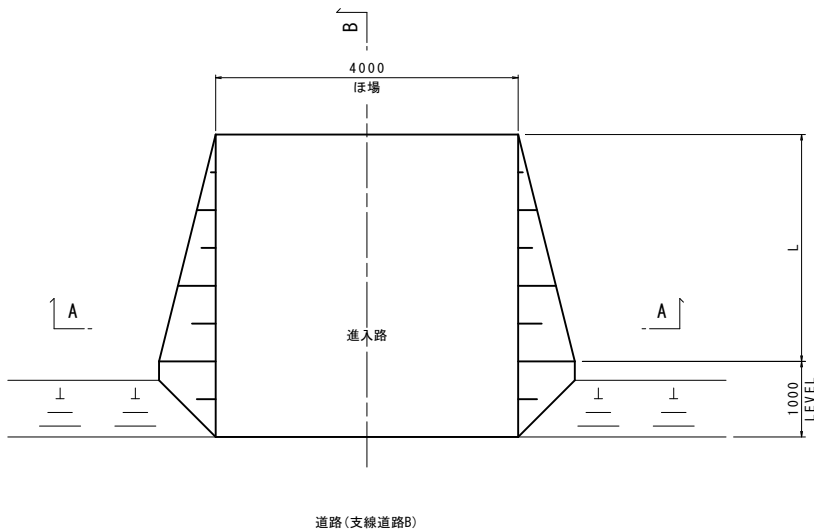
S=1:50

進入路1号

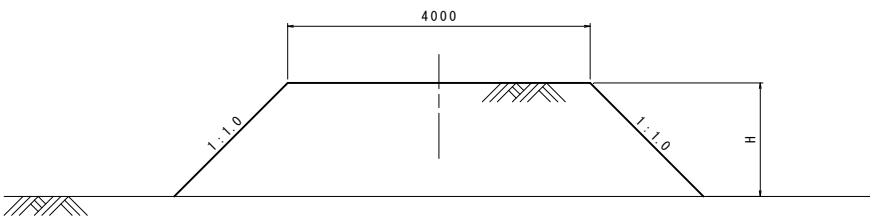
ほ場部

支線道路B

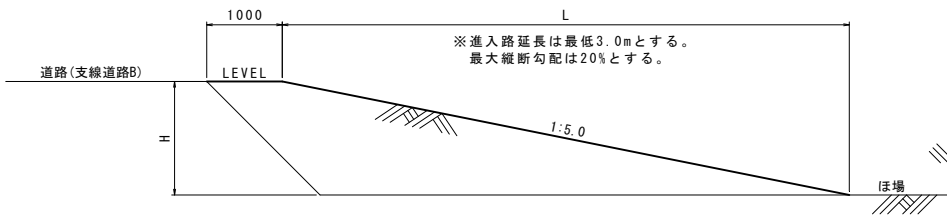
平面図



A-A断面図



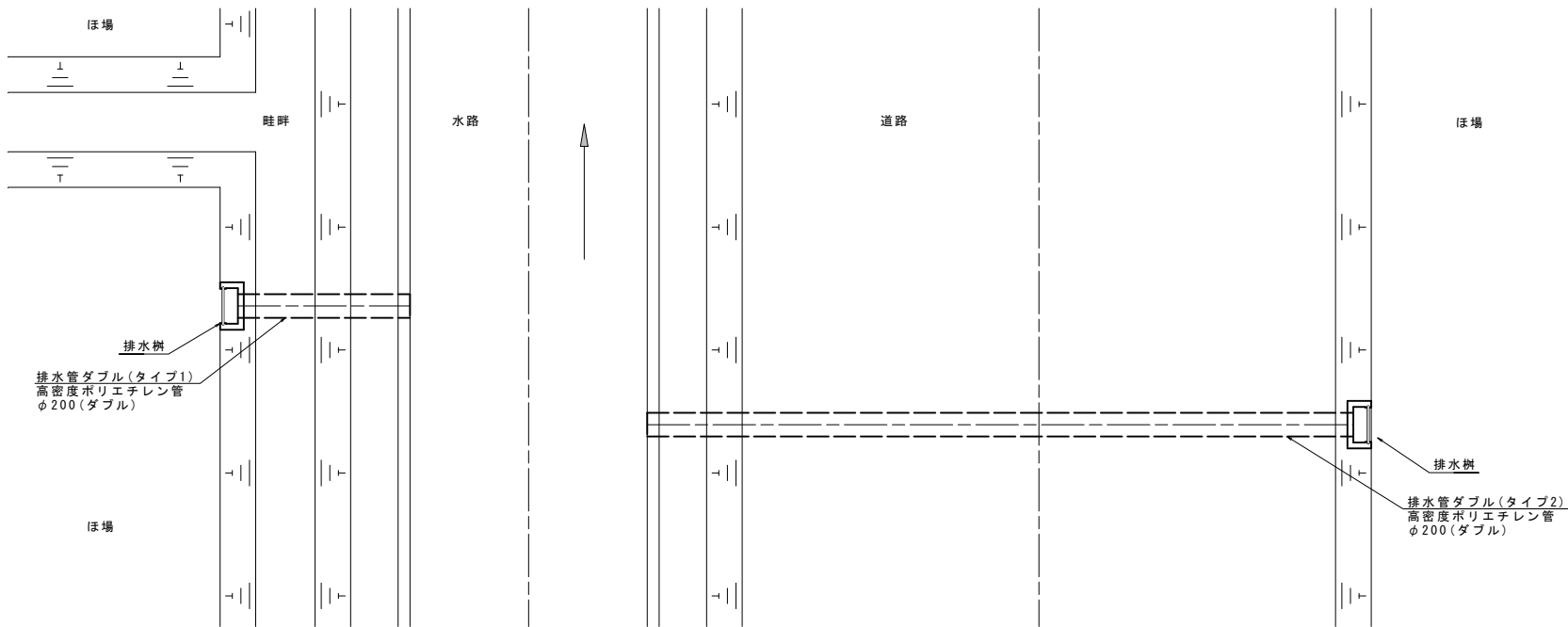
B-B断面図



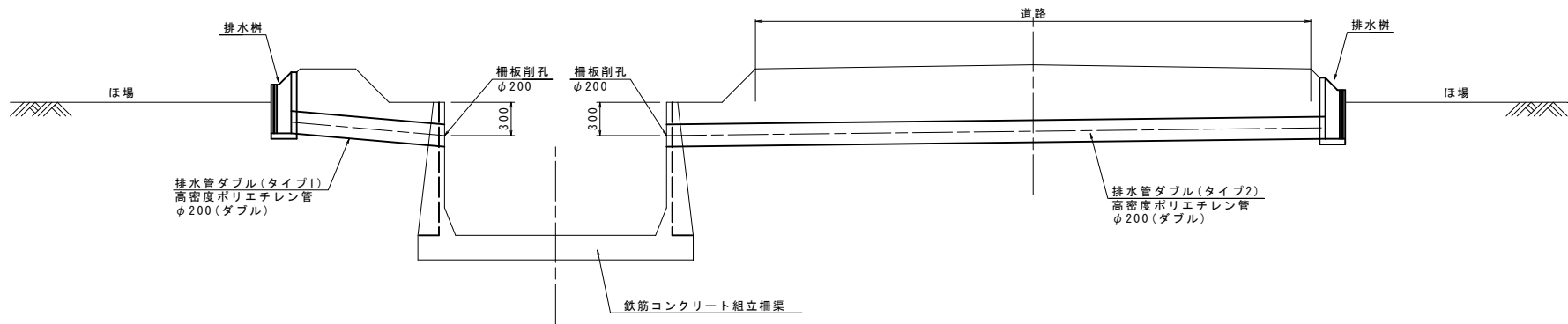
工事名	令和6年度 宇城農地整備事業 亀松工区区画整理（その2）工事		
図面名	標準断面図(5/10)		
作成年月日			
縮尺	S=1:50	図面番号	9 - 5 / 10
会社名			
事業所名	九州農政局宇城農地整備事業所		

標準断面図(6/10)

一筆排水工  
S=1:30  
平面図

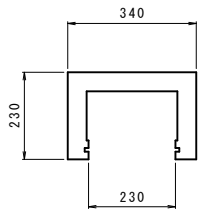


断面図

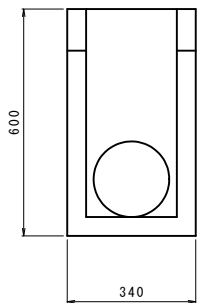


排水樹(参考図)  
S=1:10

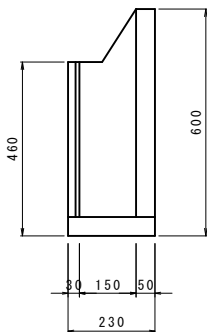
平面図



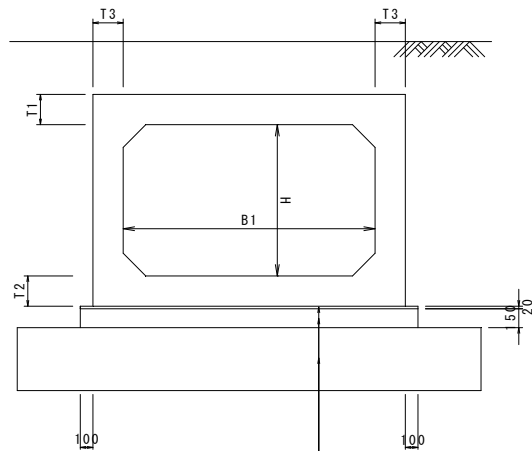
正面図



側面図



ボックスカルバート  
S=1:30

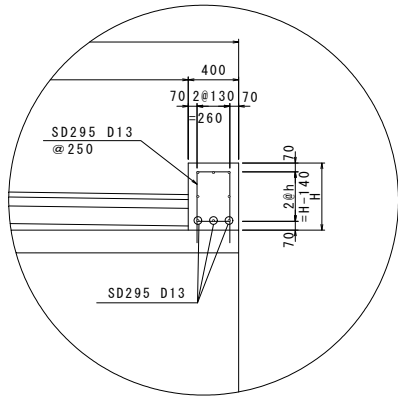


敷モルタル  
1:3  
均しコンクリート  
18N-8-25  
改良工(セメント改良)

ボックスカルバート 寸法表

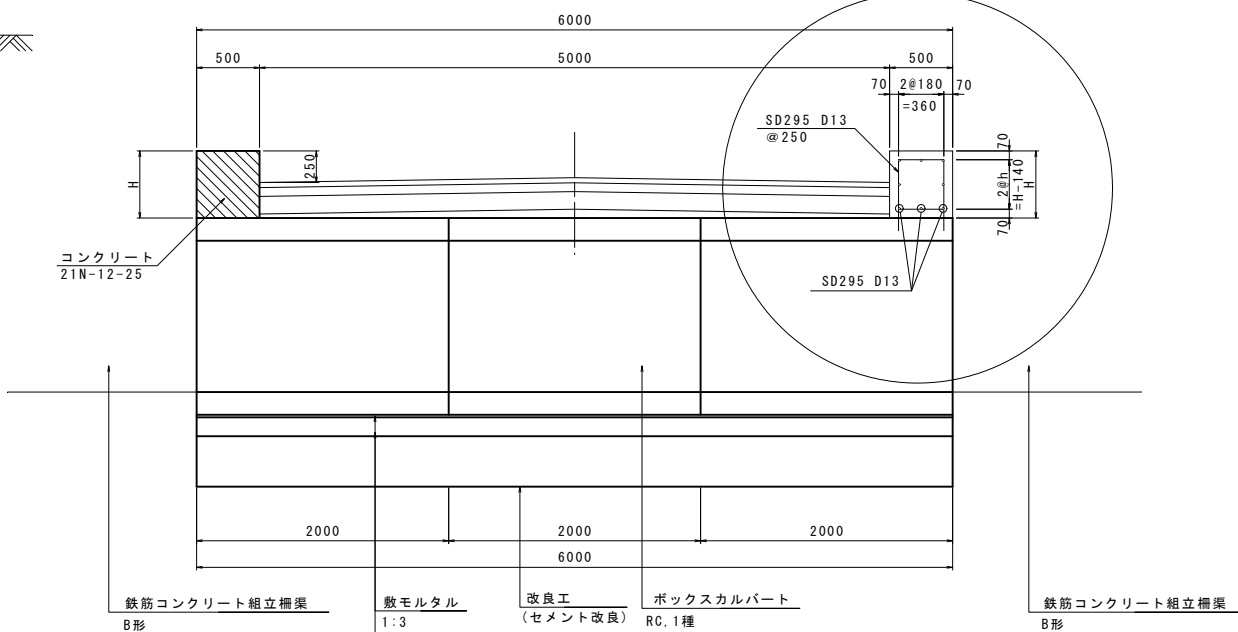
呼び名	寸法(mm)					備考
	B1	H	t1	t2	t3	
2000*1200H	2000	1200	180	180	160	
2300*1200H	2300	1200	200	200	180	

地覆(里道)



地覆詳細図  
S=1:30

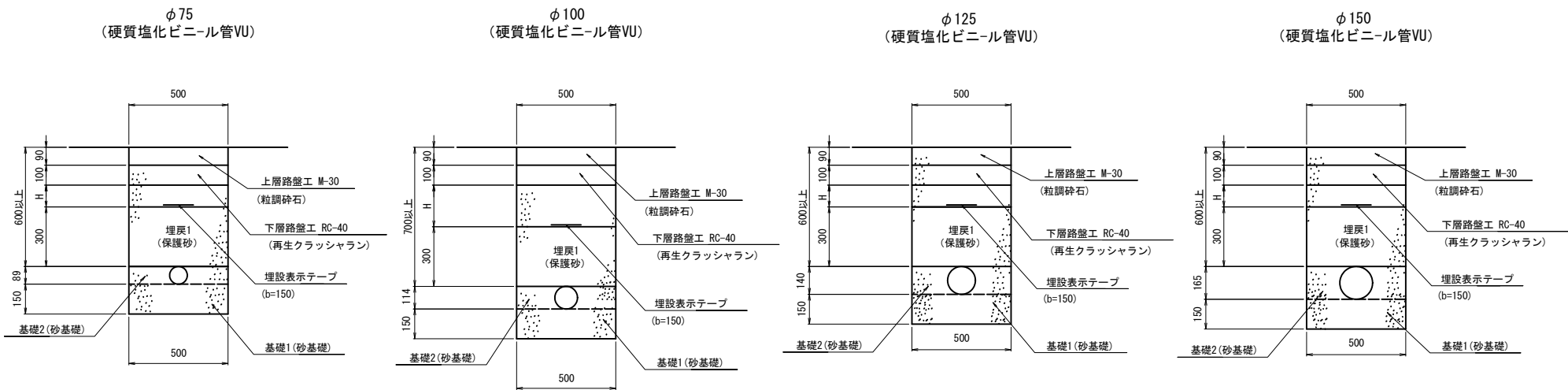
地覆(市道)



工 事 名	令和6年度 宇城農地整備事業 亀松工区區画整理 (その2) 工事		
図 面 名	標準断面図 (6/10)		
作成年月日			
縮 尺	図 示	図面番号	9 - 6 / 10
会 社 名			
事業所名	九州農政局宇城農地整備事業所		

標準断面図 (7/10)  
(送配水管路埋設図) S=1 : 15

支線道路B(里道)埋設  
(アスファルト舗装)



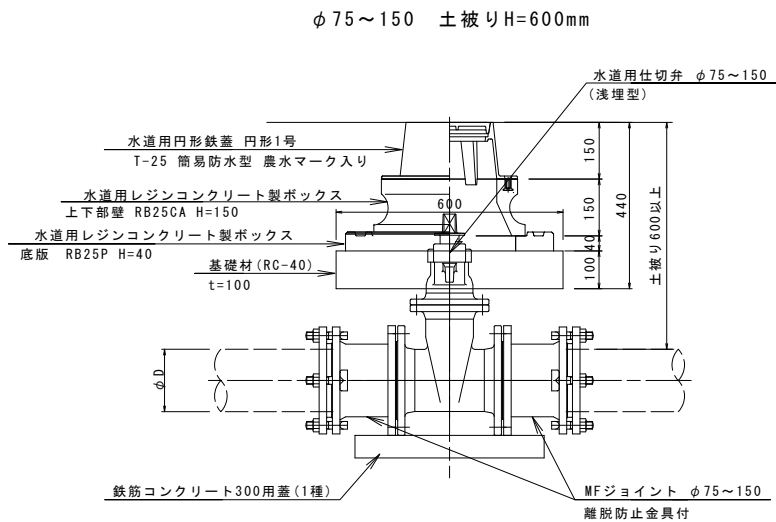
工 事 名	令和6年度 宇城農地整備事業 亀松工区区画整理 (その2) 工事		
図 面 名	標準断面図 (7/10) (送配水管路埋設図)		
作成年月日			
縮 尺	S=1:15	図面番号	9 - 7 / 10
会 社 名			
事業所名	九州農政局宇城農地整備事業所		

標準断面図(8/10)

S=1:10

(制水弁・排泥工・空気弁標準図)

制水弁標準図

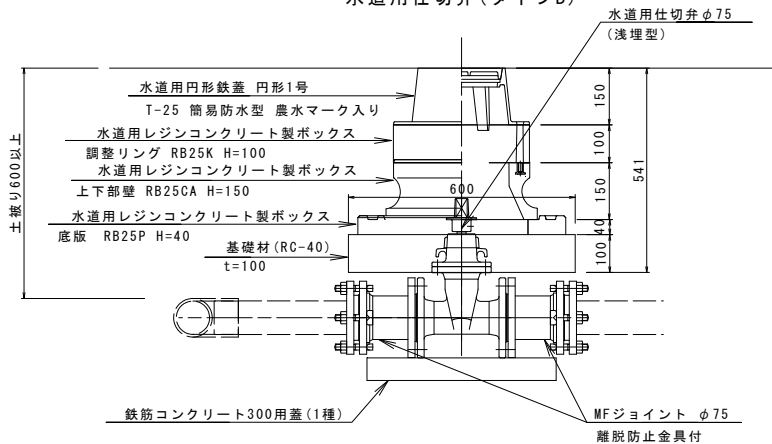


亀尾13号用水路 制水弁

名 称	規 格	単 位	数 量
水道用仕切弁(浅埋型)	φ125	基	1
水道用円形鉄蓋	円形1号 T-25 簡易防水型	枚	1
水道用レジンコンクリート製ボックス	上下部壁 RB25CA H=150	個	1
水道用レジンコンクリート製ボックス	底板 RB25P H=40	個	1
MFジョイント	φ125 離脱防止金具付	個	2
鉄筋コンクリート蓋	300用 1種	枚	1
基礎材	RC-40	m2	0.36

排泥工標準図

(本管口径)(排泥口径)  
φ75\*φ75 土被りH=600mm  
水道用仕切弁(タイプB)

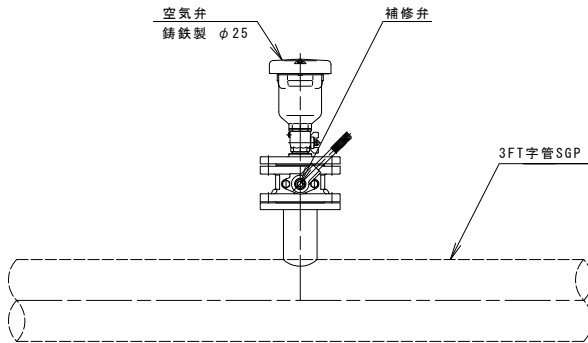


亀尾13号用水路 排泥工

名 称	規 格	単 位	数 量
水道用仕切弁(浅埋型)	φ75	基	1
水道用円形鉄蓋	円形1号 T-25 簡易防水型	枚	1
水道用レジンコンクリート製ボックス	調整リング RB25K H=100	個	1
水道用レジンコンクリート製ボックス	上下部壁 RB25CA H=150	個	1
水道用レジンコンクリート製ボックス	底板 RB25P H=40	個	1
MFジョイント	φ75 離脱防止金具付	個	2
鉄筋コンクリート蓋	300用 1種	枚	1
基礎材	RC-40	m2	0.36

空気弁標準図

水路横断部  
φ150～φ250



※水路横断工詳細図にて計上

工 事 名	令和6年度 宇城農地整備事業 亀松工区区面整理(その2) 工事		
図 面 名	標準断面図(8/10) (制水弁・排泥工・空気弁標準図)		
作成年月日			
縮 尺	S=1:10	図面番号	9 - 8 / 10
会 社 名			
事業所名	九州農政局宇城農地整備事業所		

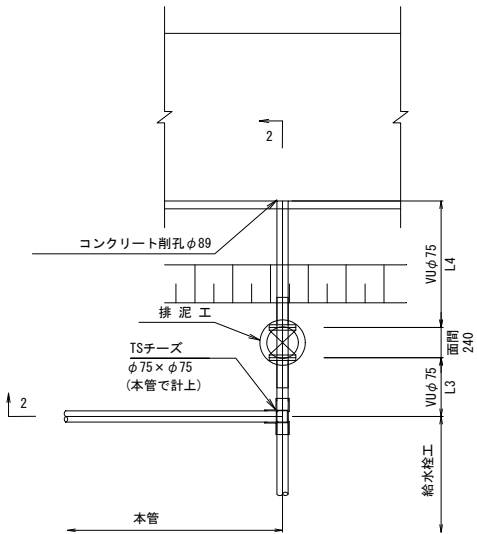
標準断面図 (9/10)

(排泥工標準図)

平面図

S=1:20

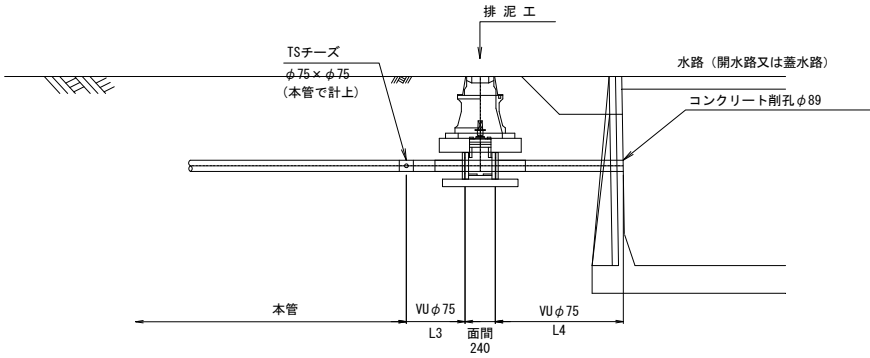
タイプ2



断面図

S=1:20

2-2断面



材 料 表

路線名	φD	排泥弁タイプ	排水先水路	数 量				備 考
				L3	L4	VUφ75合計	コンクリート削孔	
亀尾13号用水路 排泥工	φ75	タイプ2	亀尾16号用排水路	1.5m	2.0m	3.5m	φ89, 1本	

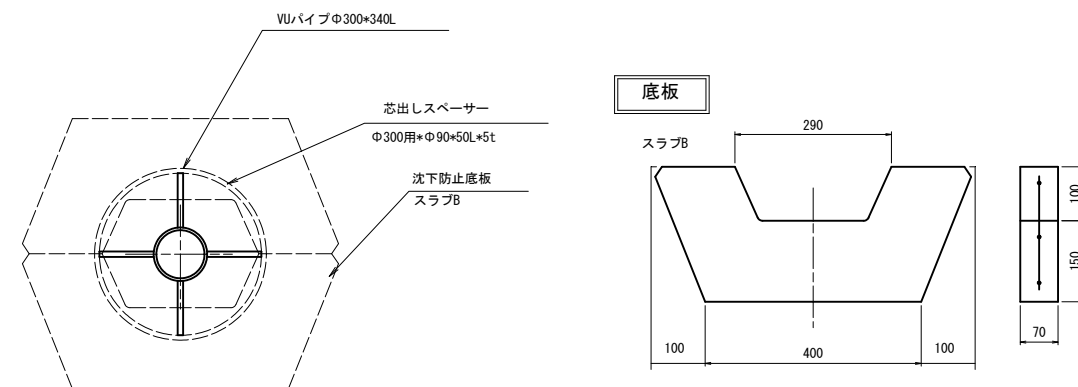
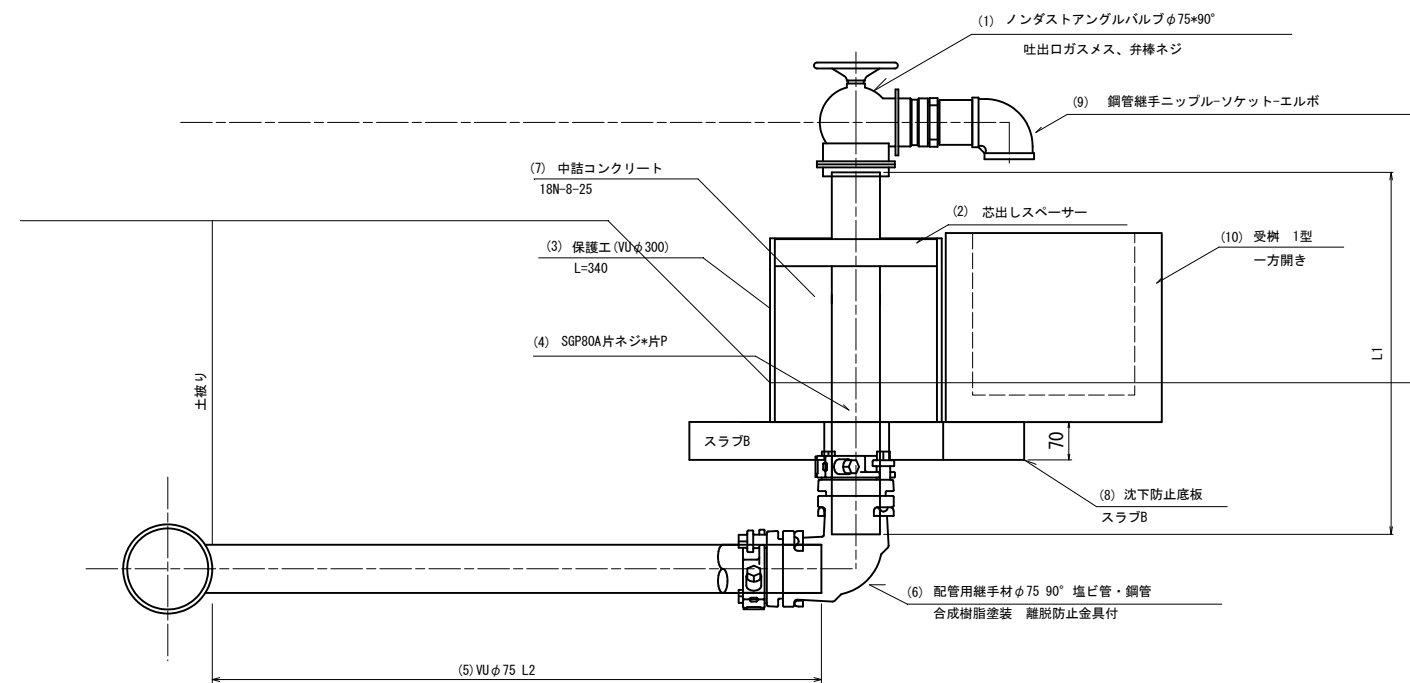
工 事 名	令和6年度 宇城農地整備事業 亀松工区区画整理（その2）工事		
図 面 名	標準断面図 (9/10) (排泥工標準図)		
作成年月日			
縮 尺	S=1:20	図面番号	9 - 9/10
会 社 名			
事業所名	九州農政局宇城農地整備事業所		

(給水栓工標準図)

---

S=1 : 7

農水管用-〈ノンダストアングル バルブ型〉(回転可)



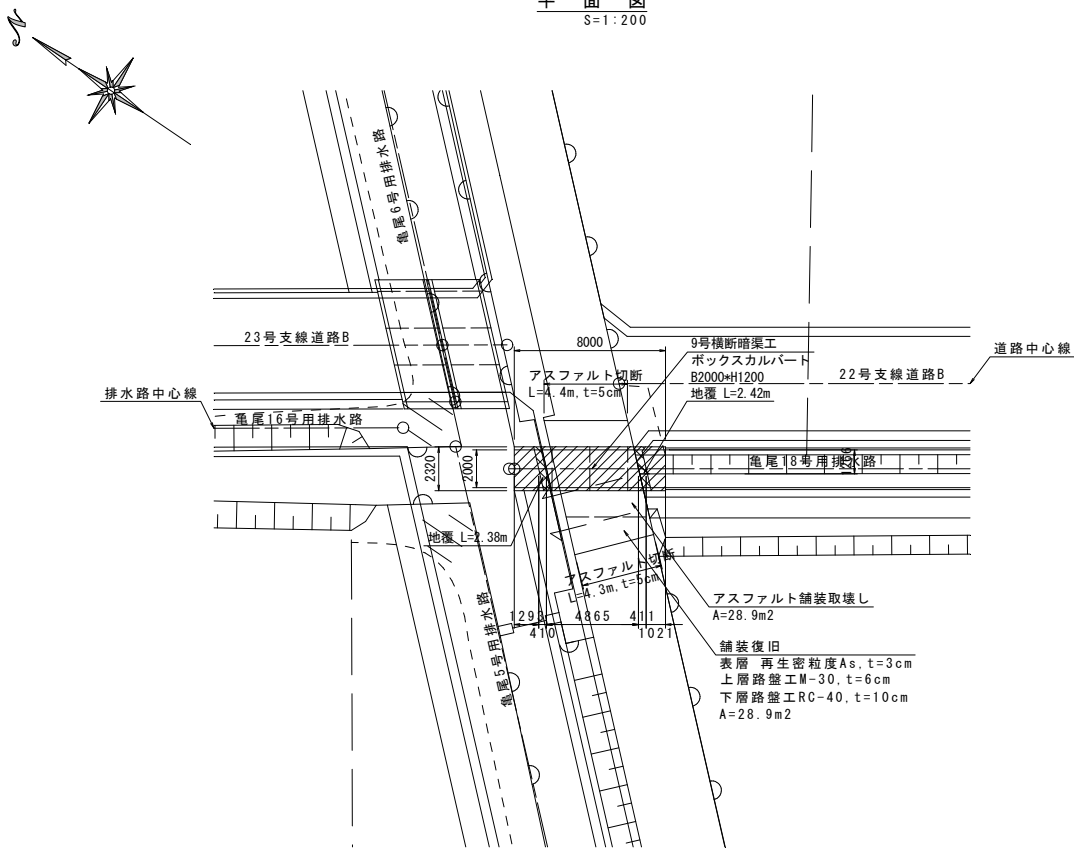
			1箇所当たり
番号	品名	規格	数量
(1)	ノンダストアングルバルブφ75×90°	吐出口ガスメス、弁棒ネジ	1 個
(2)	芯出しスベークサ	φ300用*φ90*50L*5t	1 個
(3)	保護工 (VUφ300)	VUパイプφ300 L=340	0.34 m
(4)	SGP	80A片ネジ*片P	L1 m
(5)	塩ビ管 (VU管)	φ75	L2 m
(6)	配管用継手材	φ75*90° 塩ビ管・鋼管 離脱防止金具付 合成樹脂塗装	1 個
(7)	中詰コンクリート	18N-8-25	0.02 m3
(8)	沈下防止底板	スラブB	1 個
(9)	鋼管継手	ニップルソケット-エルボ	1 個
(10)	受 樹	1型 一方開き	1 個

工 事 名	令和6年度 宇城農地整備事業 豊松工区區画整理（その2）工事		
図 面 名	標準断面図（10/10） （給水柱工標準図）		
作成年月日			
縮 尺	S=1:7	図面番号	9 - 10 / 10
会 社 名			
事業所名	九州農政局宇城農地整備事業所		

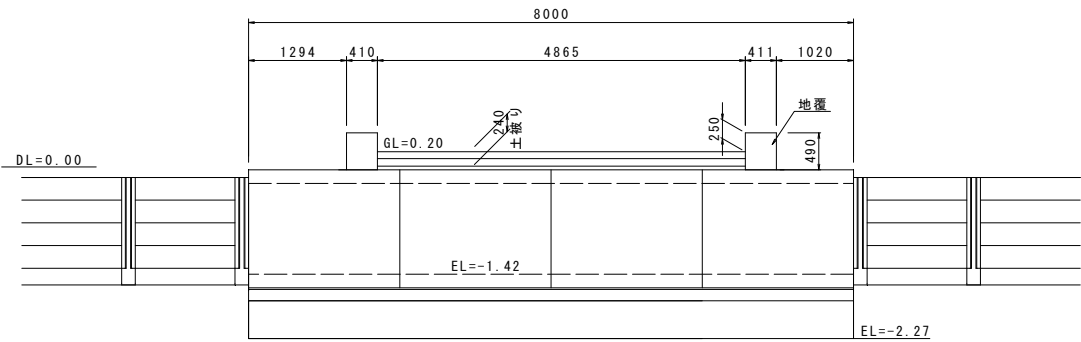
横断暗渠工計画図

9号横断暗渠工

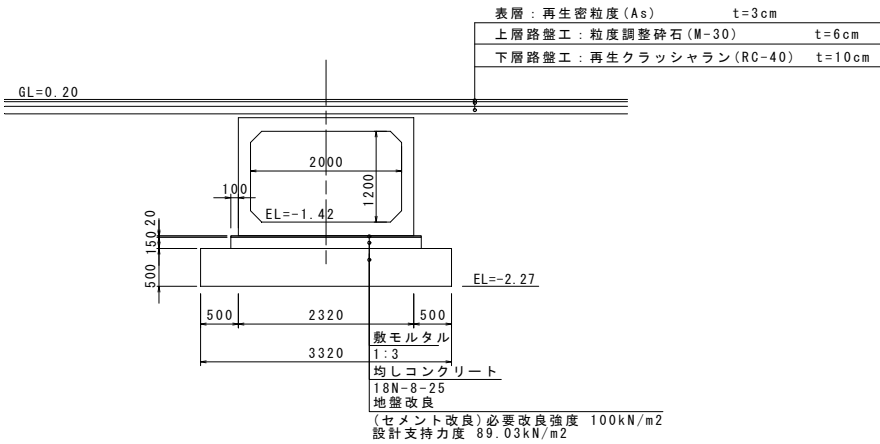
平面図  
S=1:200



側面図  
S=1:50

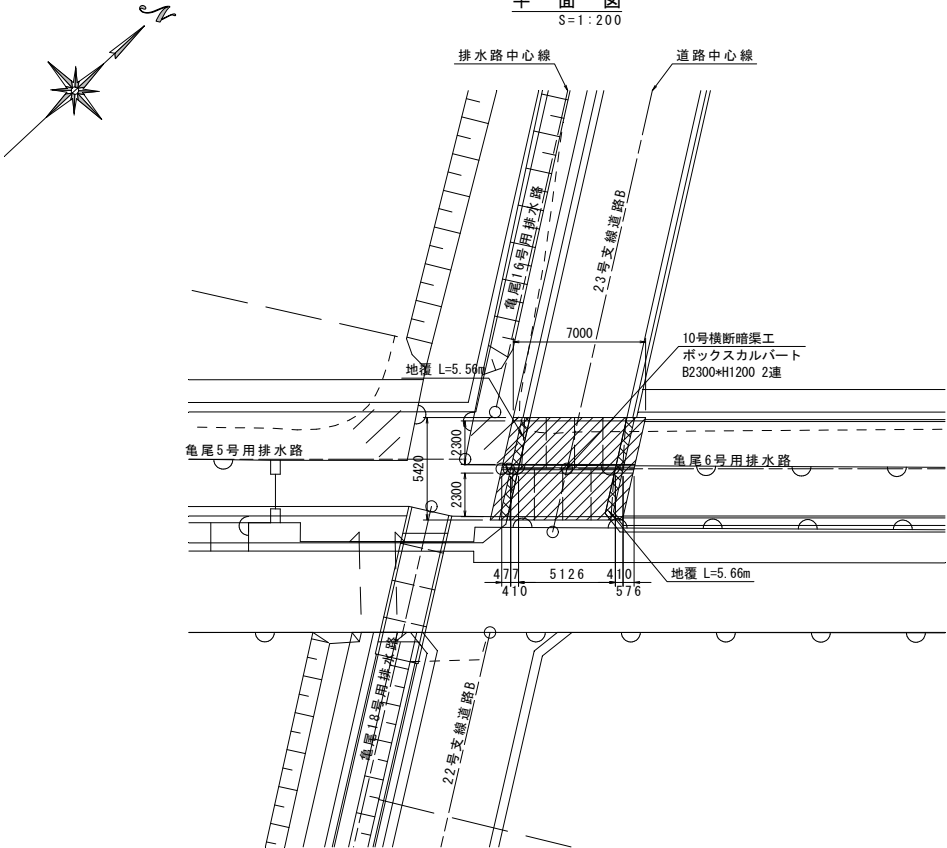


暗渠断面図  
S=1:50

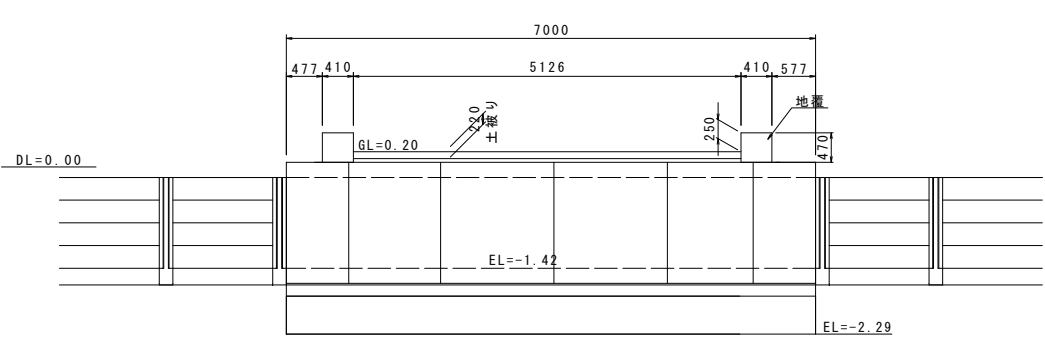


10号横断暗渠工

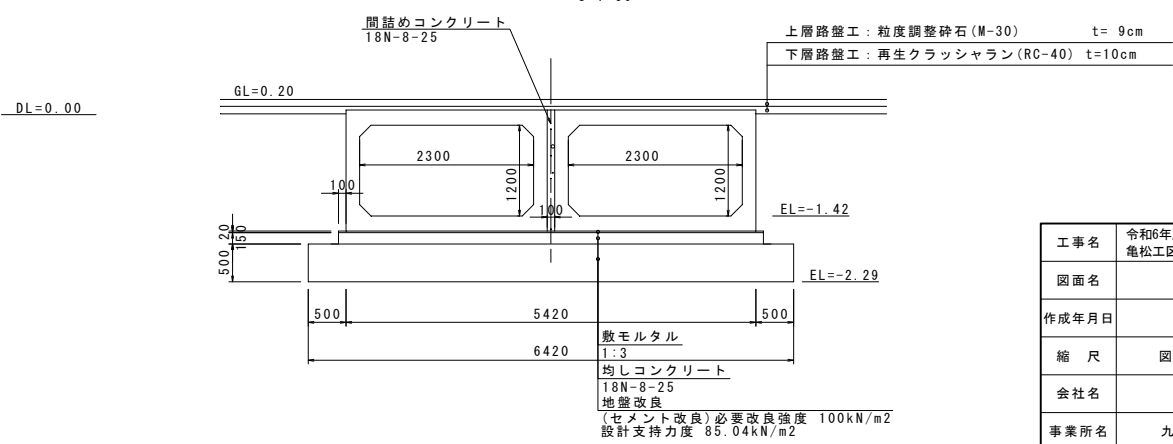
平面図  
S=1:200



側面図  
S=1:50



暗渠断面図  
S=1:50

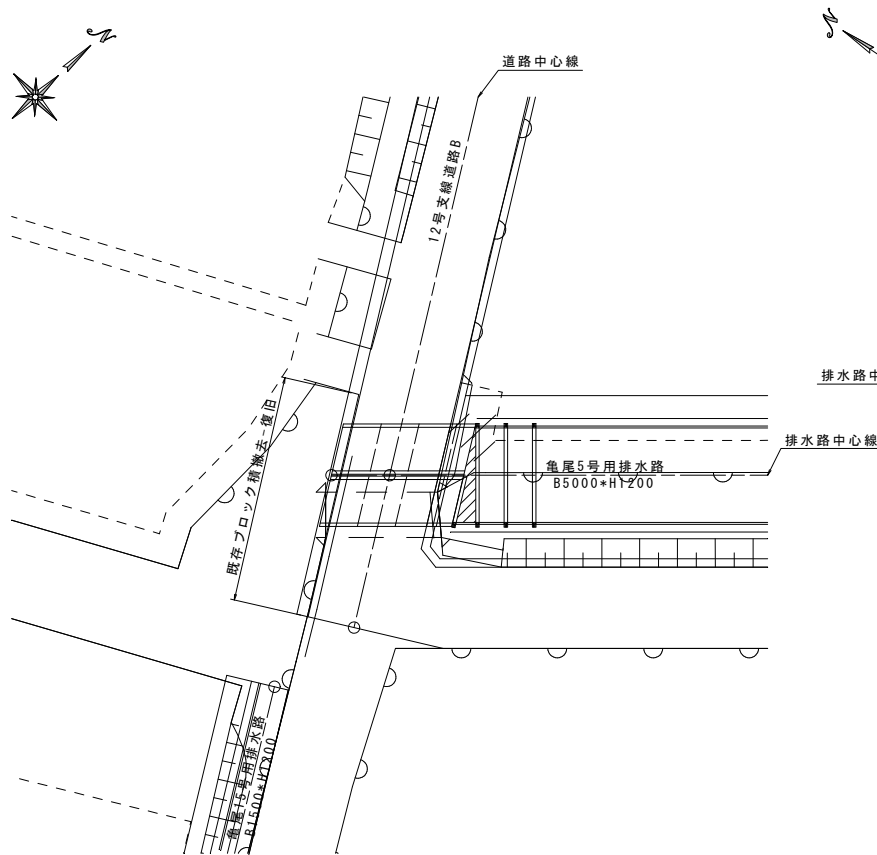


工事名	令和6年度 宇城農地整備事業 亀松工区区画整理 (その2) 工事		
図面名	横断暗渠工計画図		
作成年月日			
縮尺	図示	図面番号	10
会社名			
事業所名	九州農政局宇城農地整備事業所		

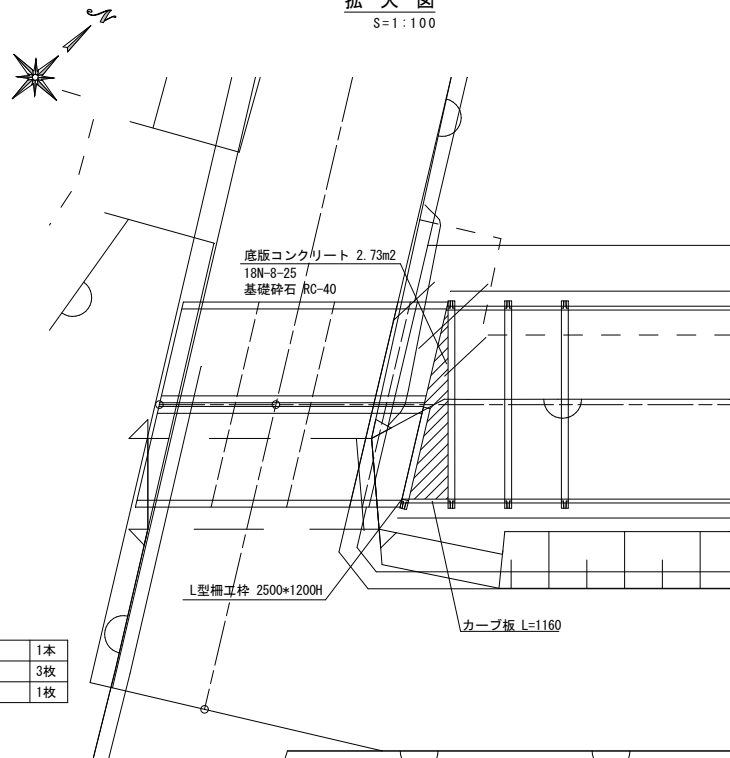
合流工構造図

亀尾7号合流工

平面図  
S=1:200



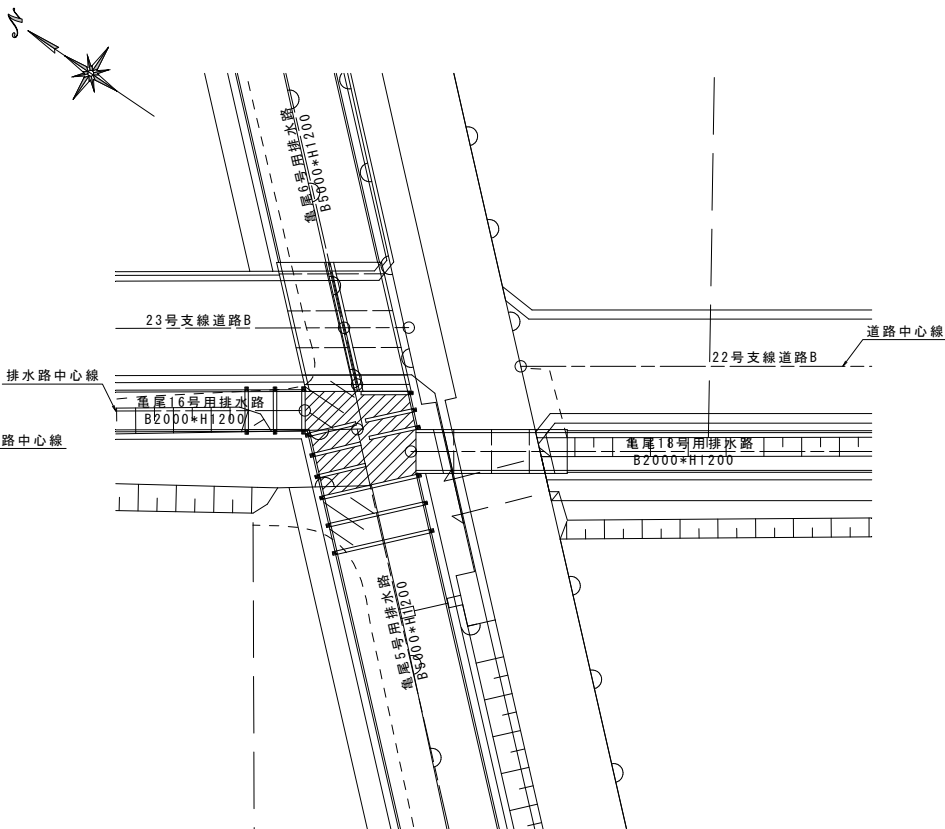
拡大図  
S=1:100



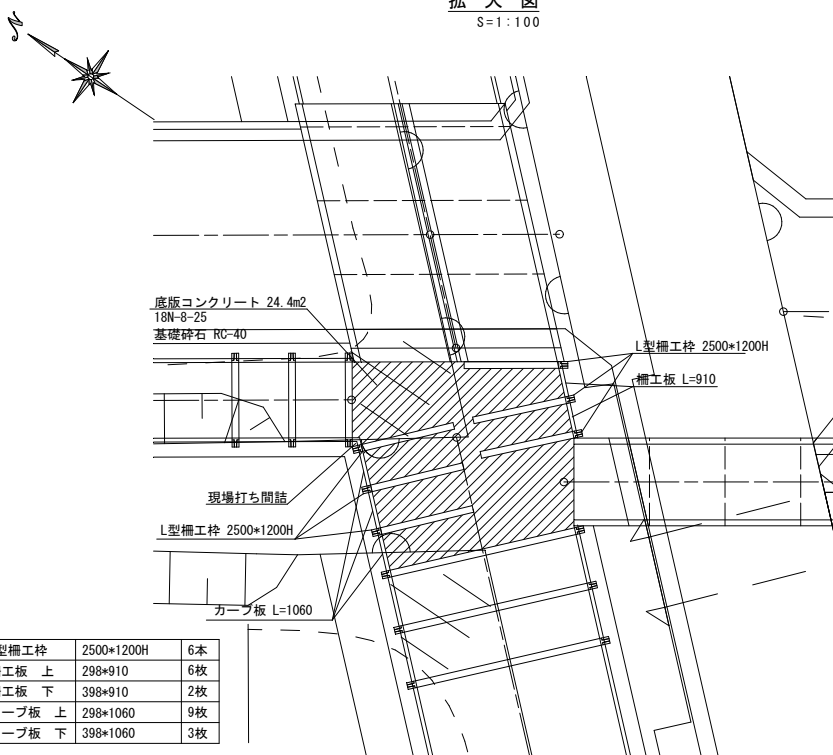
L型柵工枠	2500*1200H	1本
カープ板 上	298*1160	3枚
カープ板 下	398*1160	1枚

亀尾8号合流工

平面図  
S=1:200



拡大図  
S=1:100



L型柵工枠	2500*1200H	6本
柵工板 上	298*910	6枚
柵工板 下	398*910	2枚
カープ板 上	298*1060	9枚
カープ板 下	398*1060	3枚

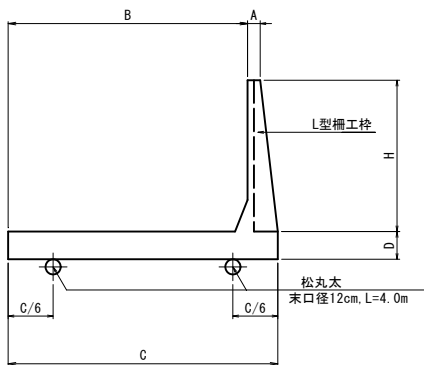
L型柵工枠

呼び名	寸法(mm)						
	A	B	C	D	E	F	H
2500*1200H	100	2500	2740	220	100	120	1200

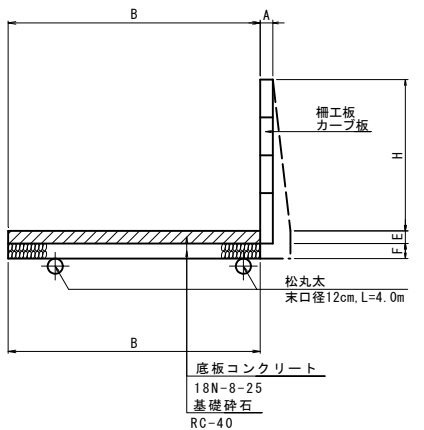
標準断面図

S=1:30

L型柵工枠部



柵工板-カープ板部



工事名	令和6年度 宇城農地整備事業 亀松工区區画整理（その2）工事		
図面名	合流工構造図		
作成年月日			
縮尺	図示	図面番号	11
会社名			
事業所名	九州農政局宇城農地整備事業所		

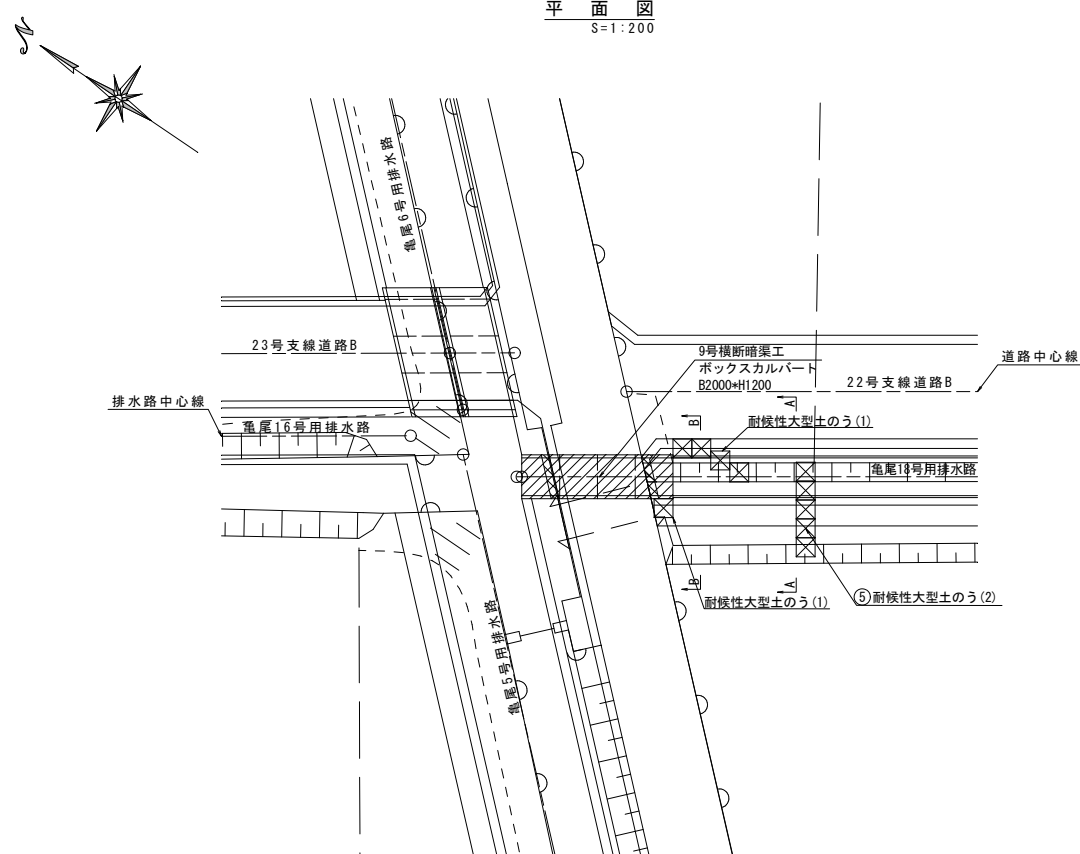


指定仮設図

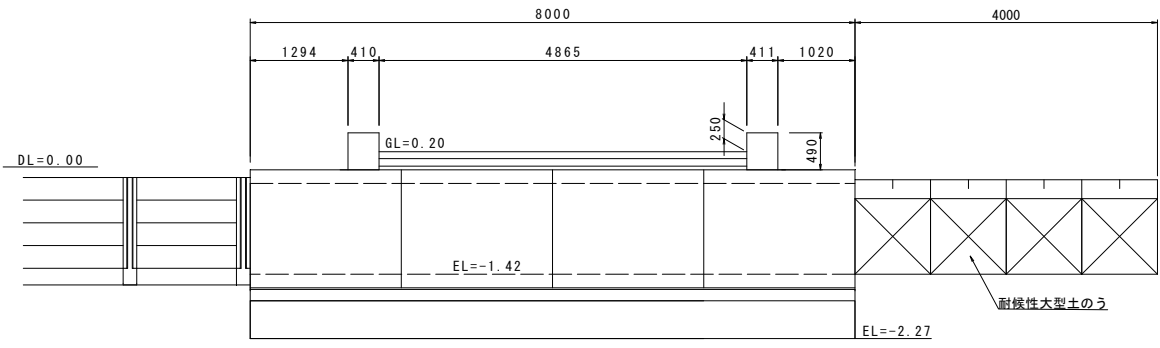
(現況水路取付工)

9号横断暗渠工

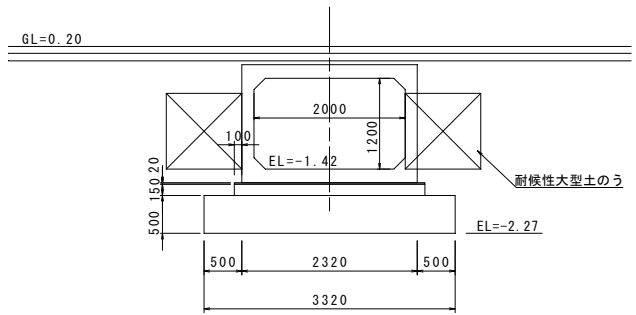
平面図  
S=1:200



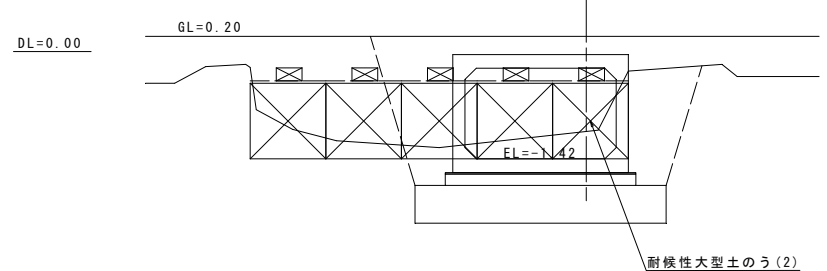
側面図  
S=1:50



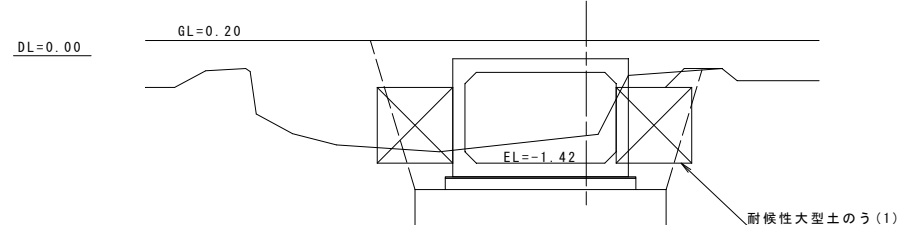
暗渠断面図  
S=1:50



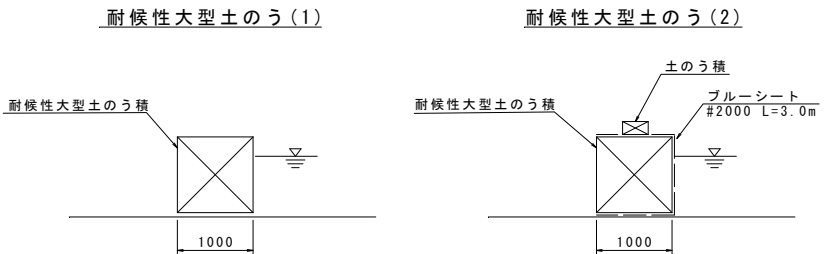
A-A断面図  
S=1:50



B-B断面図  
S=1:50



土のう締切標準図  
S=1:50



工事名	令和6年度 宇城農地整備事業 亀松工区区画整理(その2) 工事		
図面名	指定仮設図 (現況水路取付工)		
作成年月日			
縮 尺	図示	図面番号	12
会社名			
事業所名	九州農政局宇城農地整備事業所		

令和6年度 宇城農地整備事業  
亀松工区区画整理（その2）工事

縮小図面  
(参考図面)

九州農政局 宇城農地整備事業所

令和6年度 宇城農地整備事業 亀松工区区画整理（その2）工事			
図 面 目 録			
図面番号	名 称	枚数	備 考
参1	用 排 水 路 縦 断 図	2	
参2	用 排 水 路 横 断 図	2	
参3	道 路 縦 断 図	1	
参4	道 路 横 断 図	2	
参5	送 配 水 管 路 工 平 面 縦 断 図	1	
参6	送 配 水 管 路 管 割 図	2	
参7	ボックスカルバート割付図	2	
参8	仮 設 計 画 図	2	
計		14	

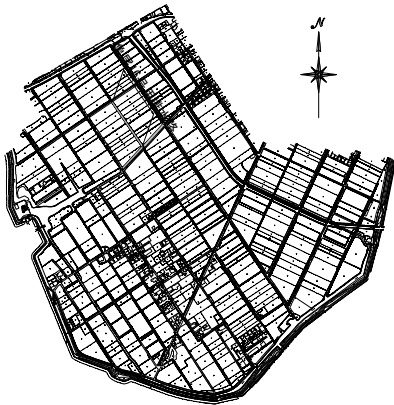


用排水路縦断面図(2/2)

【用排水路】  
(亀尾16号)

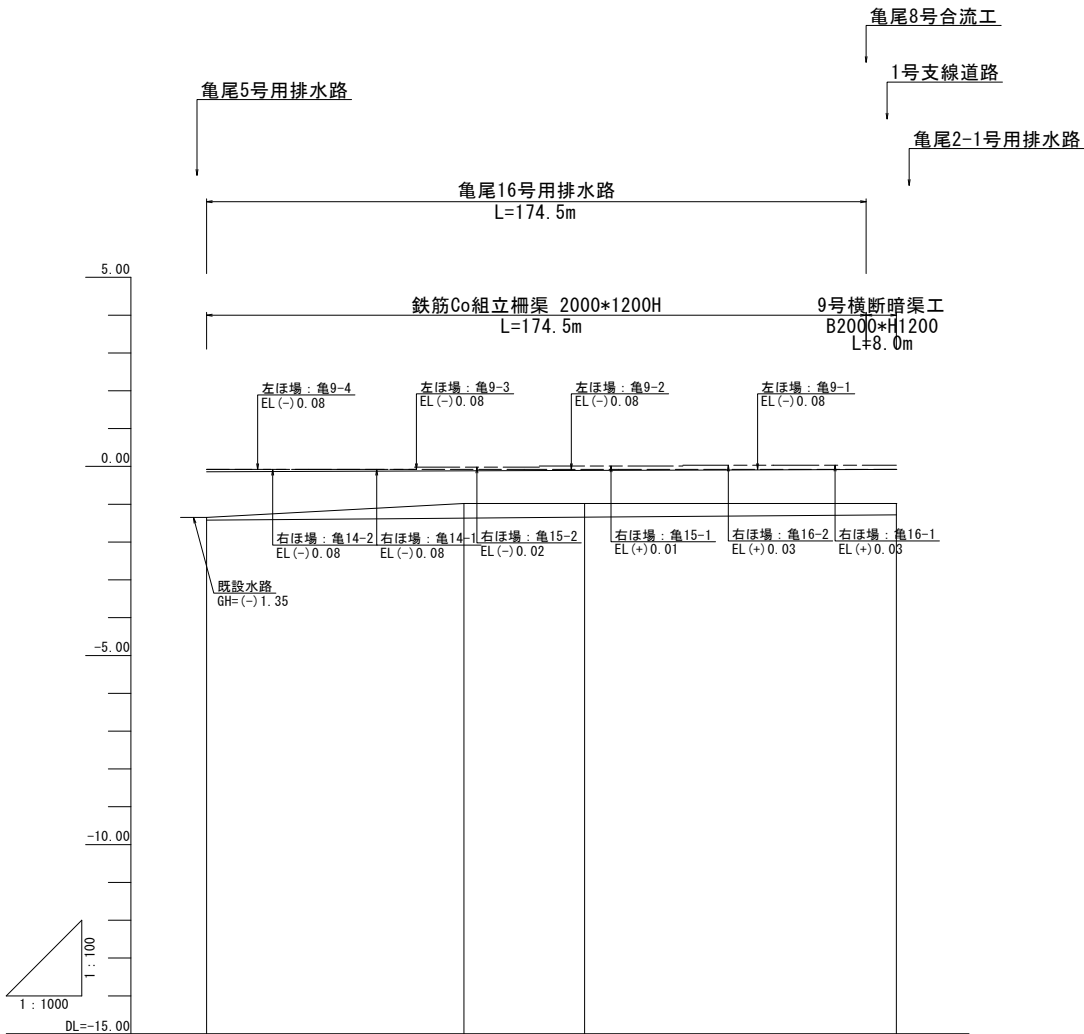
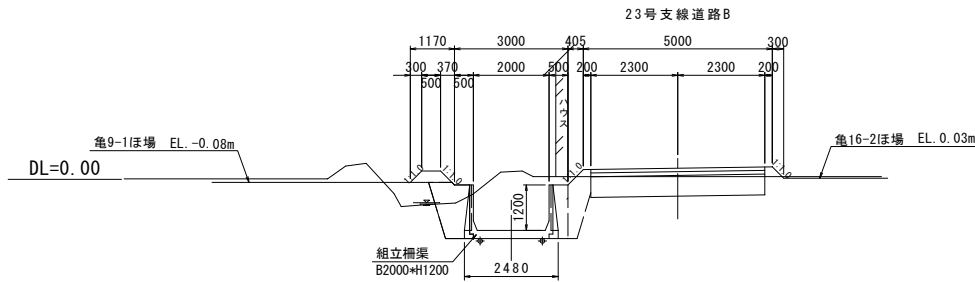
V=1: 100  
H=1:1000

【位置図】



標準断面図  
S=1:100

亀尾16号用排水路



勾配				
計画高	-1.42	-1.37	-1.34	-1.28
地盤高	-1.35	-0.98	-0.98	-0.98
追加距離	0.0	68.1	100.0	182.5
単距離	0.0	68.1	31.9	82.5
測点	BP (6号)	+68.1	N0.1	EP (16号)

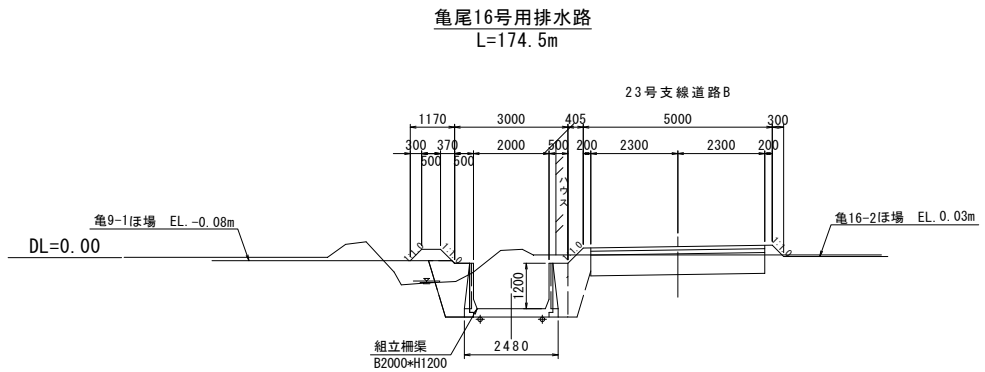
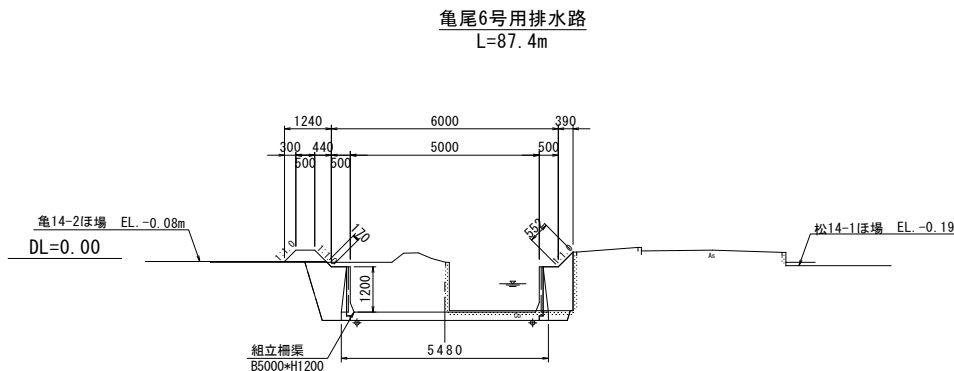
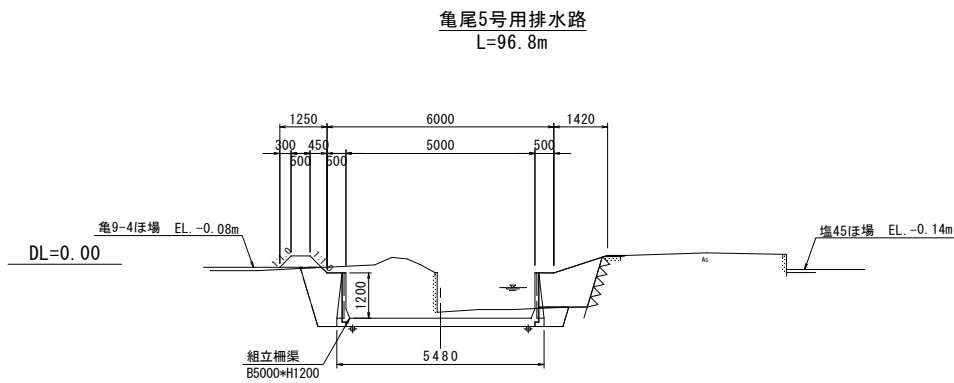
< 凡 例 >

----- ほ場標高(左側)  
----- ほ場標高(右側)

※起点(南側)→終点(北側)

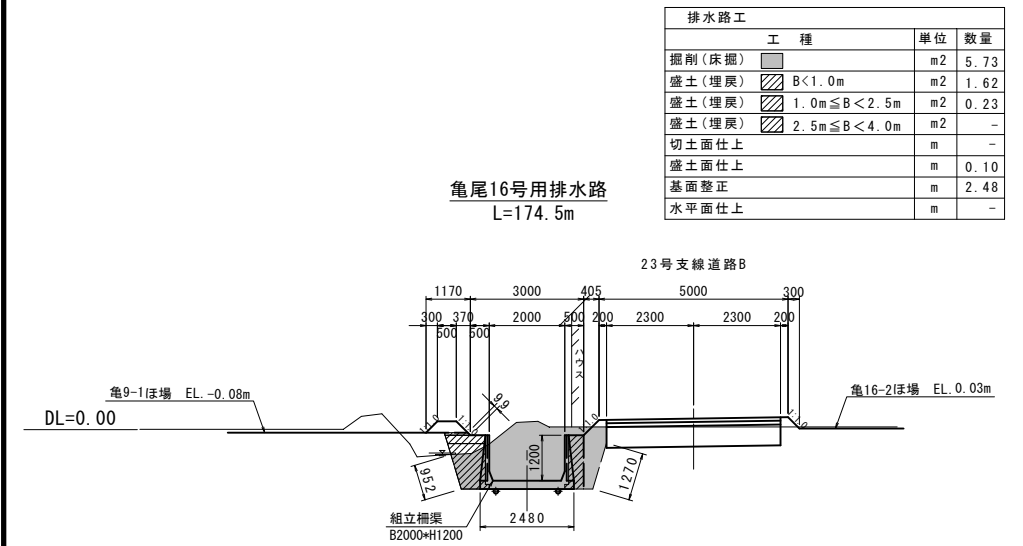
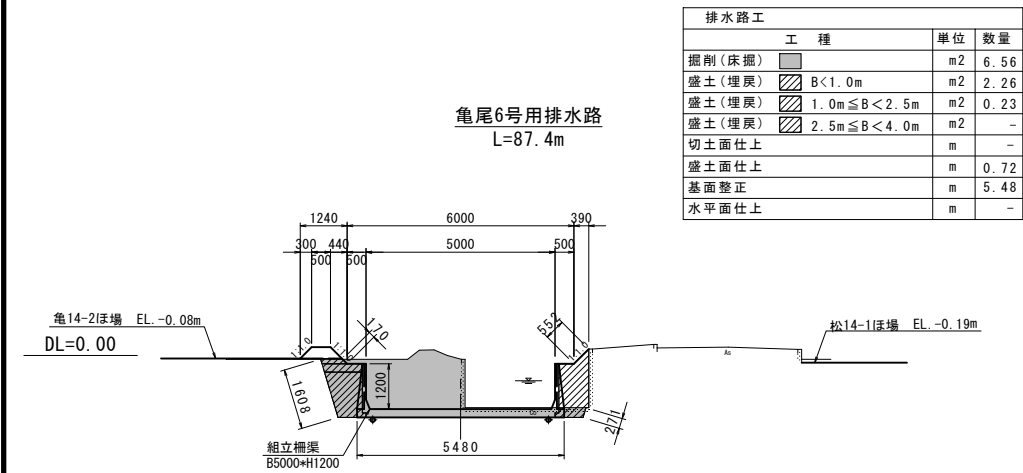
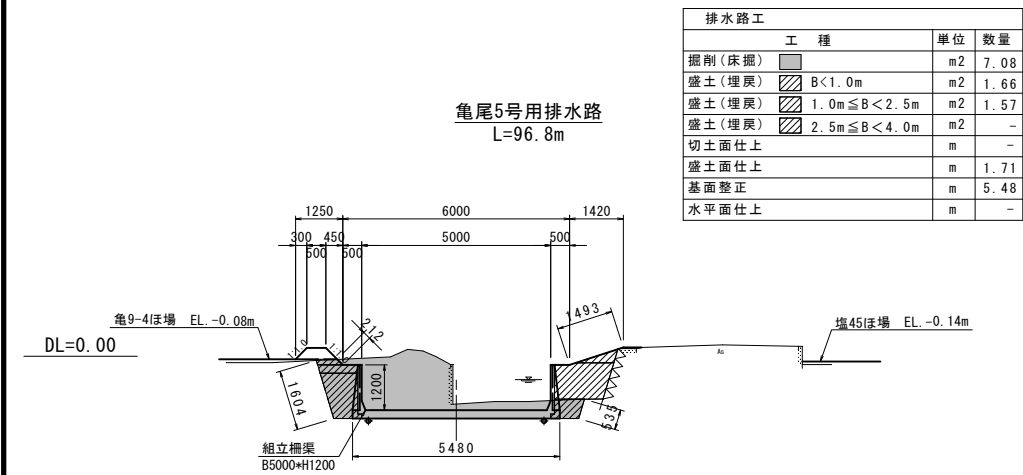
工事名	令和6年度 宇城農地整備事業 亀松工区区画整理(その2) 工事		
図面名	用排水路縦断面図(2/2) (亀尾16号用排水路)		
作成年月日			
縮尺	図示	図面番号	参1- 2 / 2
会社名			
事業所名	九州農政局宇城農地整備事業所		

用排水路横断図(1/2)  
S=1:100



工事名	令和6年度 宇城農地整備事業 亀松工区區画整理（その2）工事		
図面名	用排水路横断図(1/2)		
作成年月日			
縮尺	S=1:100	図面番号	参2- 1 / 2
会社名			
事業所名	九州農政局宇城農地整備事業所		

用排水路横断図(2/2)  
S=1:100  
(土工図)

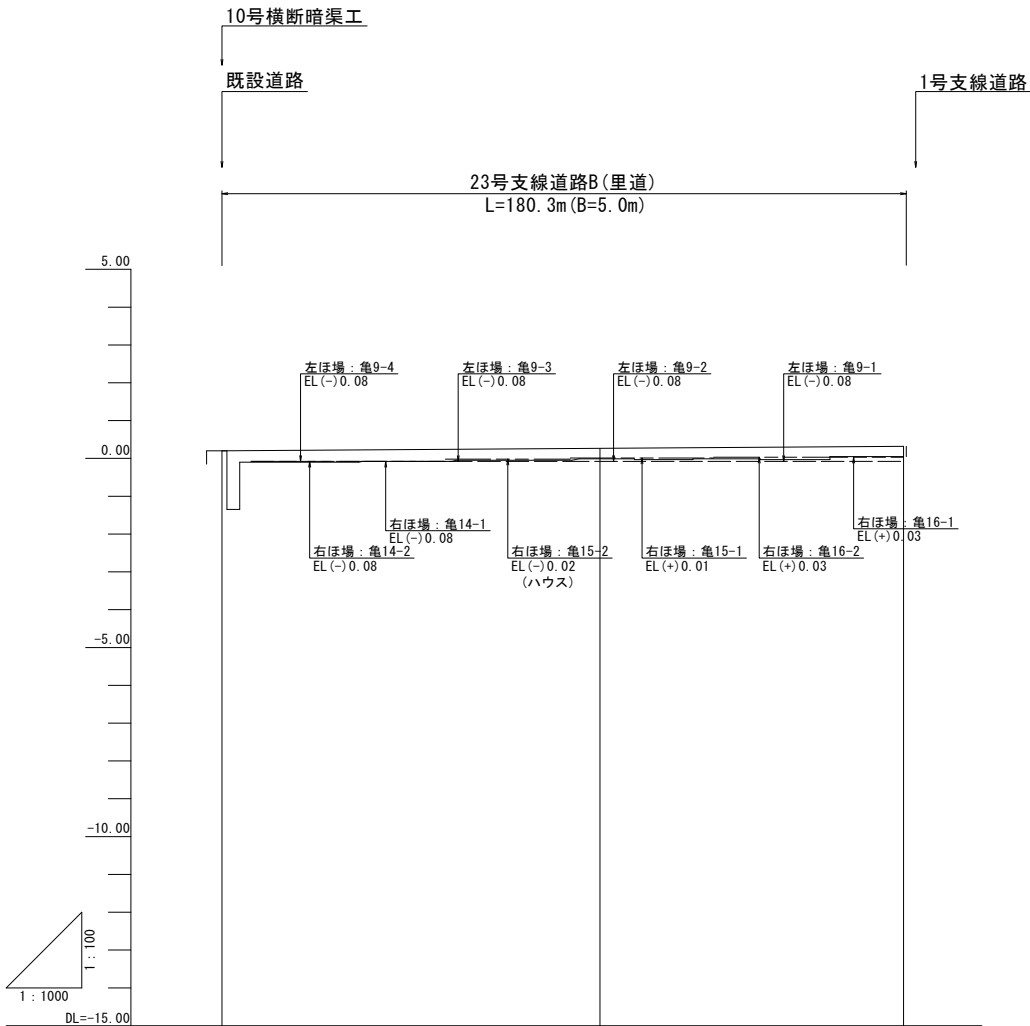
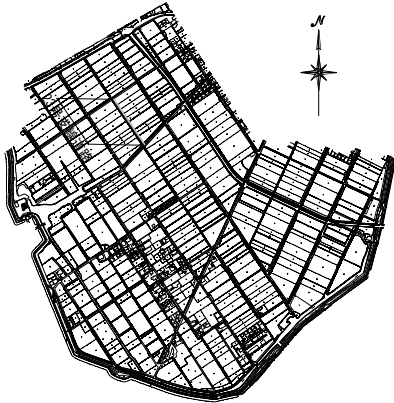


工事名	令和6年度 宇城農地整備事業 亀松工区區面整理(その2) 工事		
図面名	用排水路横断図(2/2) (土工図)		
作成年月日			
縮 尺	S=1:100	図面番号	参2- 2 / 2
会社名			
事業所名	九州農政局宇城農地整備事業所		

道路縦断面図  
【支線道路B】  
(23号)

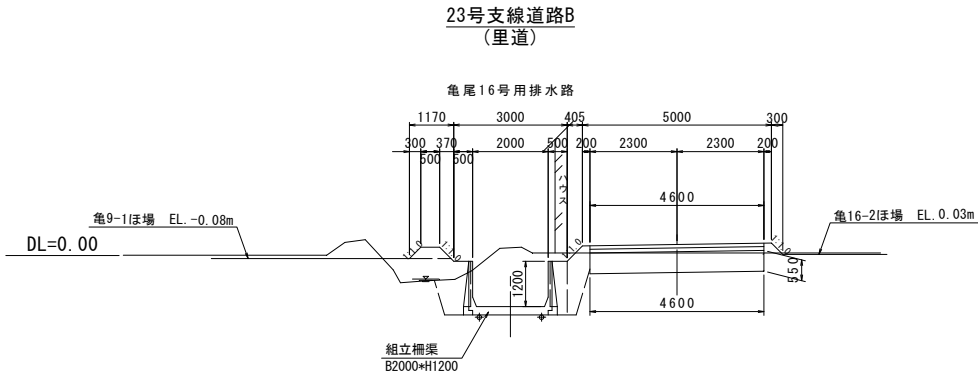
V=1: 100  
H=1:1000

【位置図】



勾配			
計画高	0.20	0.27	0.32
地盤高	0.20	-0.01	0.32
追加距離	0.0	100.0	180.3
単距離	0.0	100.0	80.3
測点	BP(23号)	NO.1	EP(23号)

標準断面図  
S=1:100



< 凡 例 >

——— ほ場標高(左側)  
——— ほ場標高(右側)

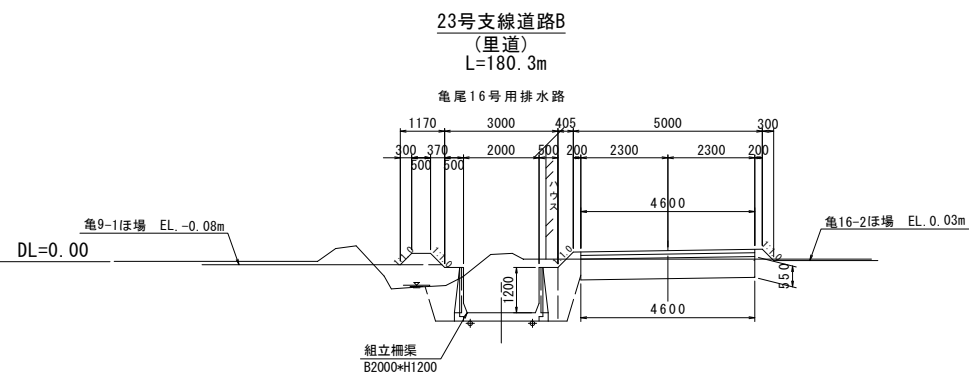
※起点(南側)→終点(北側)

工事名	令和6年度 宇城農地整備事業 亀松工区区画整理(その2) 工事		
図面名	道路縦断面図 (23号支線道路B)		
作成年月日			
縮尺	図示	図面番号	参3
会社名			
事業所名	九州農政局宇城農地整備事業所		

## 道路横断面(1/2)

S=1 : 100

＜支線道路B＞



工事名	令和6年度 宇城農地整備事業 亀松工区区画整理（その2）工事		
図面名	道路横断面（1/2）		
作成年月日			
縮 尺	S=1:100	図面番号	参4- 1 / 2
会社名			
事業所名	九州農政局宇城農地整備事業所		



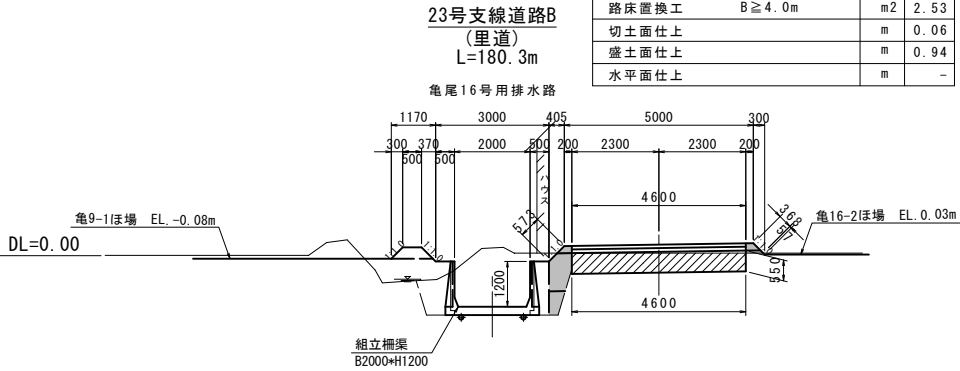
道路横断図(2/2)

S=1:100

(土工図)

<支線道路B>

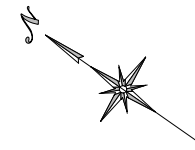
道路工 23号支線道路B			
工 種		単位	数量
盛土(路肩)	<div></div> B<1.0m	m2	0.12
盛土(路床)	<div></div> B<1.0m	m2	0.56
盛土(路床)	<div></div> 1.0m≦B<2.5m	m2	-
盛土(路体)	<div></div> B<1.0m	m2	0.21
盛土(路体)	<div></div> 1.0m≦B<2.5m	m2	-
掘 削	<div></div>	m2	2.38
路床置換工	B<1.0m	m2	-
路床置換工	1.0m≦B<2.5m	m2	-
路床置換工	2.5m≦B<4.0m	m2	-
路床置換工	B≧4.0m	m2	2.53
切土面仕上		m	0.06
盛土面仕上		m	0.94
水平面仕上		m	-



工 事 名	令和6年度 宇城農地整備事業 亀松工区区画整理(その2) 工事		
図 面 名	道路横断図(2/2) (土工図)		
作成年月日			
縮 尺	S=1:100	図面番号	参4- 2 / 2
会 社 名			
事 業 所 名	九州農政局宇城農地整備事業所		

平面图

(龜尾13号用水路)



縦断面凡例

——	管中心線
——	管頂及び管底線
——	道路高
——	ほ場標高(左側)
——	ほ場標高(右側)

位置図

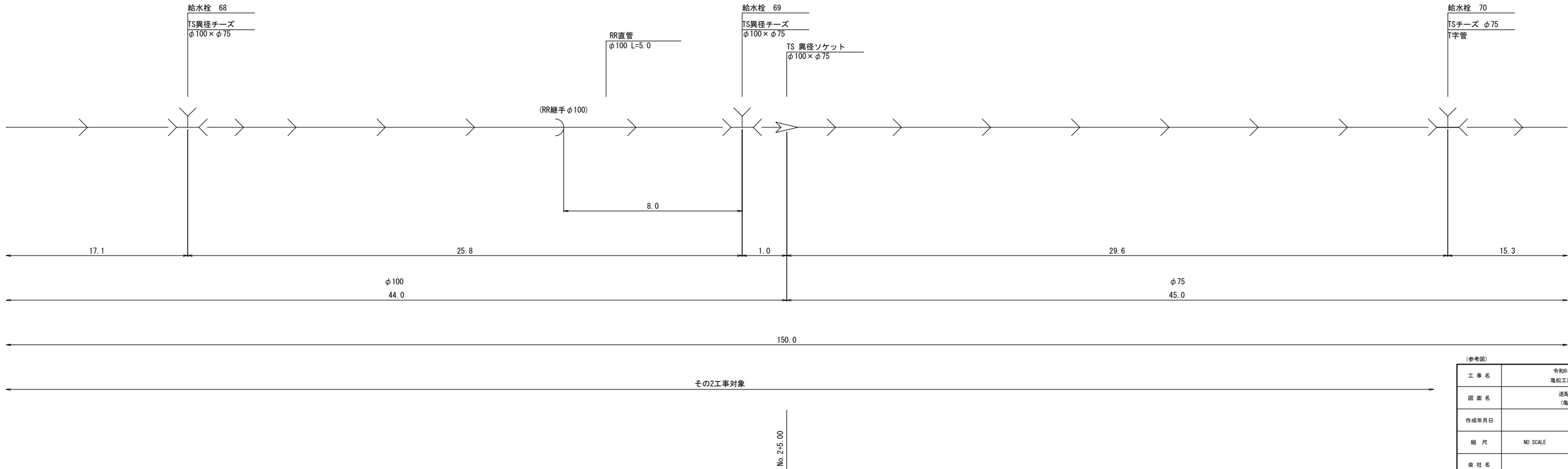
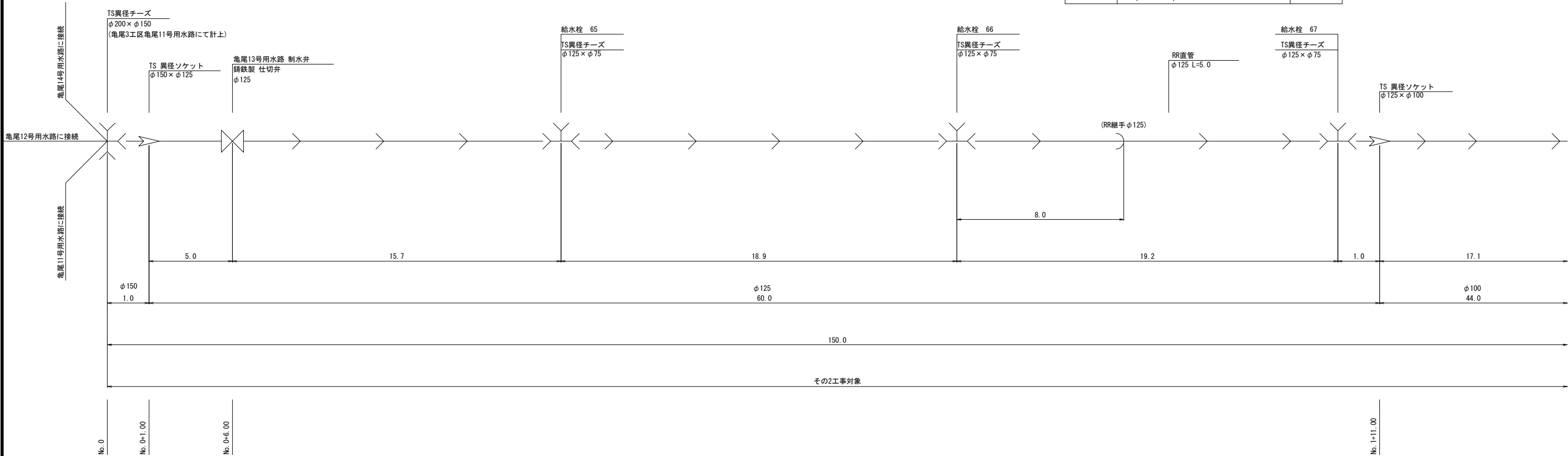
## SH=1:1000



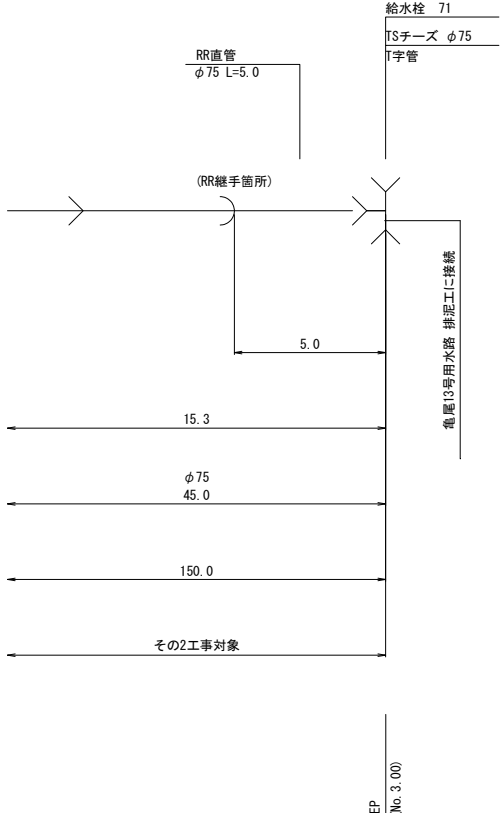
工 事 名	令和6年度 宇城農地整備事業 電松工区區画整理（その2） 工事		
図 面 名	送配水管路工平面縮断面 (電松13号用水路)		
作成年月日			
縮 尺	図示	図面番号	参5
会 社 名			
事業所名	九州農政庁宇城農地整備事業所		

送配水管路管割図 (1/2)  
(亀尾13号用水路 (1/2))

数量表 (その2工事)					
凡例	名 称	個数	凡例	名 称	延長
	TS異径チーズ			RR直管	
	φ125×φ75	3		φ125×1	5.0m
	φ100×φ75	2		φ100×1	5.0m
	TSチーズ (T字管)			φ75×1	5.0m
	φ75	2		硬質塩化ビニル管 (TS)	
	制水弁 (仕切弁)			φ150	1.0m
	φ125	1		φ125	55.0m
	TS 異径ソケット			φ100	39.0m
	φ150×φ125	1		φ75	40.0m
	φ125×φ100	1			
	φ100×φ75	1			



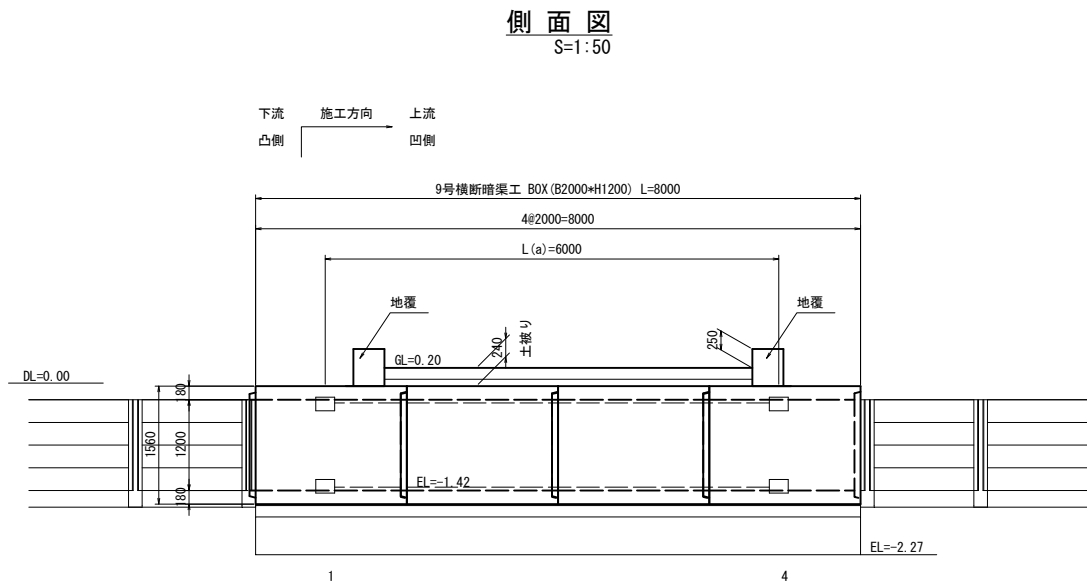
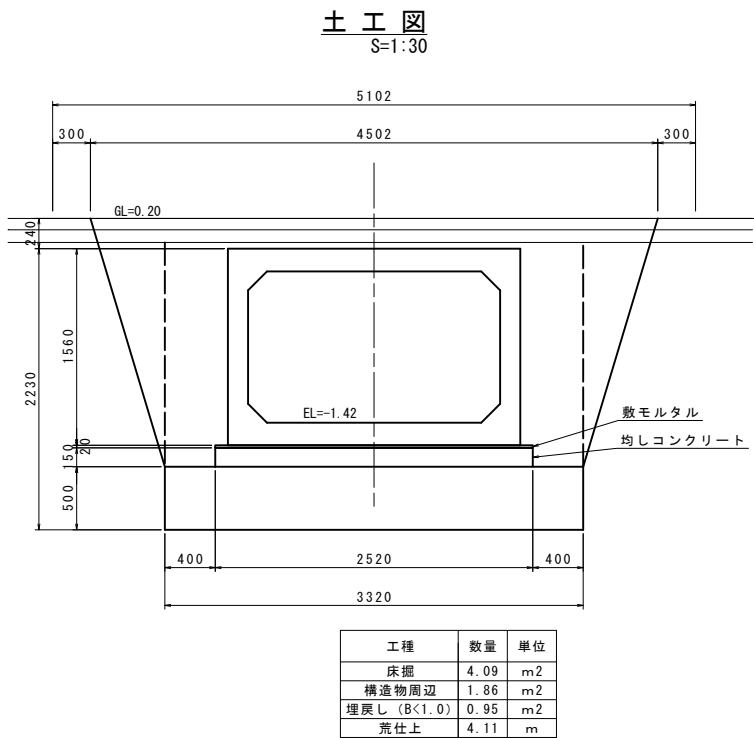
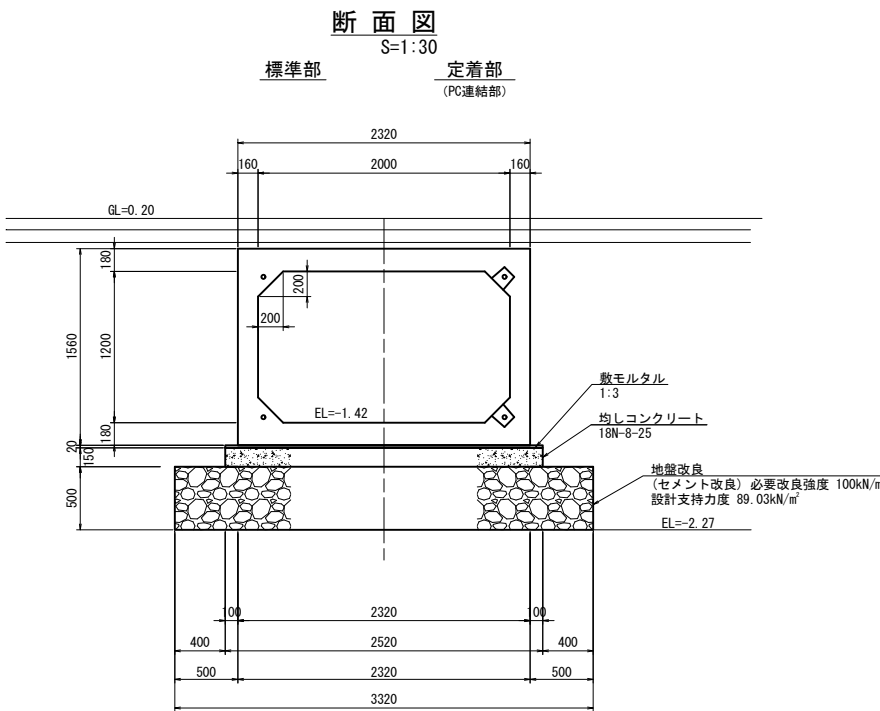
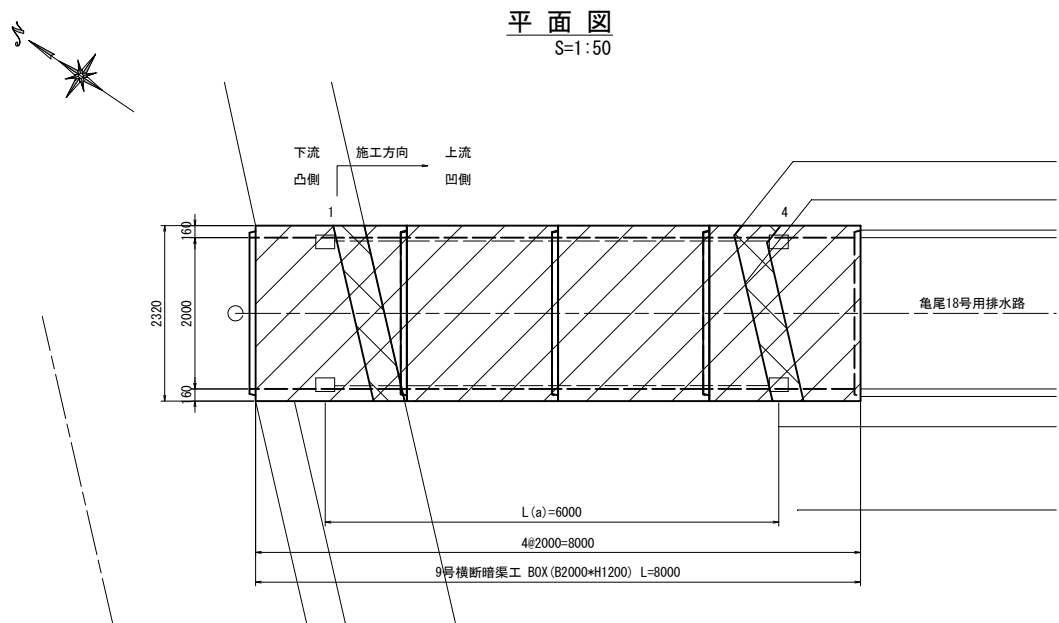
(参考図)			
工 事 名	令和6年度 宇城農地整備事業 亀尾工区区画整理 (その2) 工事		
図 面 名	送配水管路管割図 (1/2) (亀尾13号用水路 (1/2))		
作成年月日			
縮 尺	NO SCALE	図面番号	参6 - 1 / 2
会 社 名			
事業所名	九州農政局宇城農地整備事業所		



工 事 名	令和6年度 宇城地区整備事業 鳥松工区区画整理（※02）工事		
図 面 名	送配水管路管側面（2/2） （電線13号用水路（2/2））		
作成年月日			
縮 尺	NO SCALE	図面番号	参6-2/2
会 社 名			
事業所名	九州農政局宇城地区整備事業所		

ボックスカルバート 割付図(1/2)

(9号横断暗渠工)



数量表

規格	製品長 (mm)			製品番号	個数	参考質量 (kg/本)	摘要
	短辺長	中央長	長辺長				
2000*1200	-	2000	-	2, 3	2	6500	標準
	-	2000	-	1, 4	2	6500	標準、定着
合計				4			

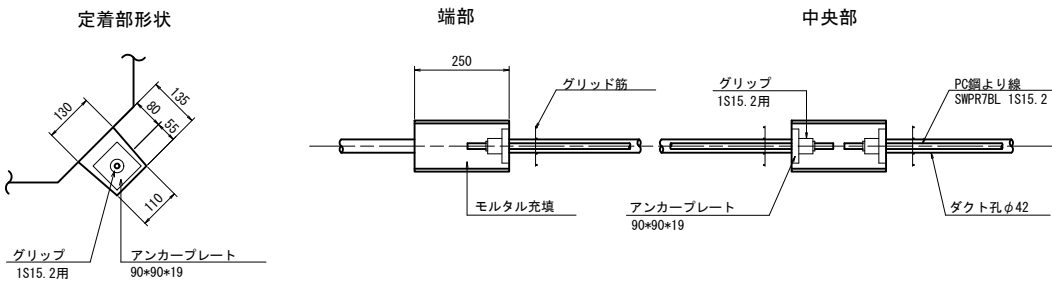
※凸部込みで 延長L=8.08m

PC縦連結材料表

名称	規格	単位	数 量
PC鋼より線 (余長含む)	1S15.2 SWPR7BL L(a)=7.480m*4*1 L=スパン長-125+箱抜芯より製品端までの距離+余長	m	29.92
アンカープレート	90*90*19	枚	8
グリップ	1S15.2用	組	8
モルタル(箱抜き)	無収縮	m <sup>3</sup>	0.032

PC縦連結詳細図

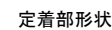
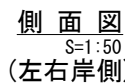
S=1:10



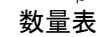
工事名	令和6年度 宇城農地整備事業 亀松工区區画整理 (その2) 工事		
図面名	ボックスカルバート 割付図 (1/2) (9号横断暗渠工)		
作成年月日			
縮 尺	図 示	図面番号	参7- 1 / 2
会社名			
事業所名	九州農政局宇城農地整備事業所		

(10号横断暗渠工)

平面圖  
S=1:50



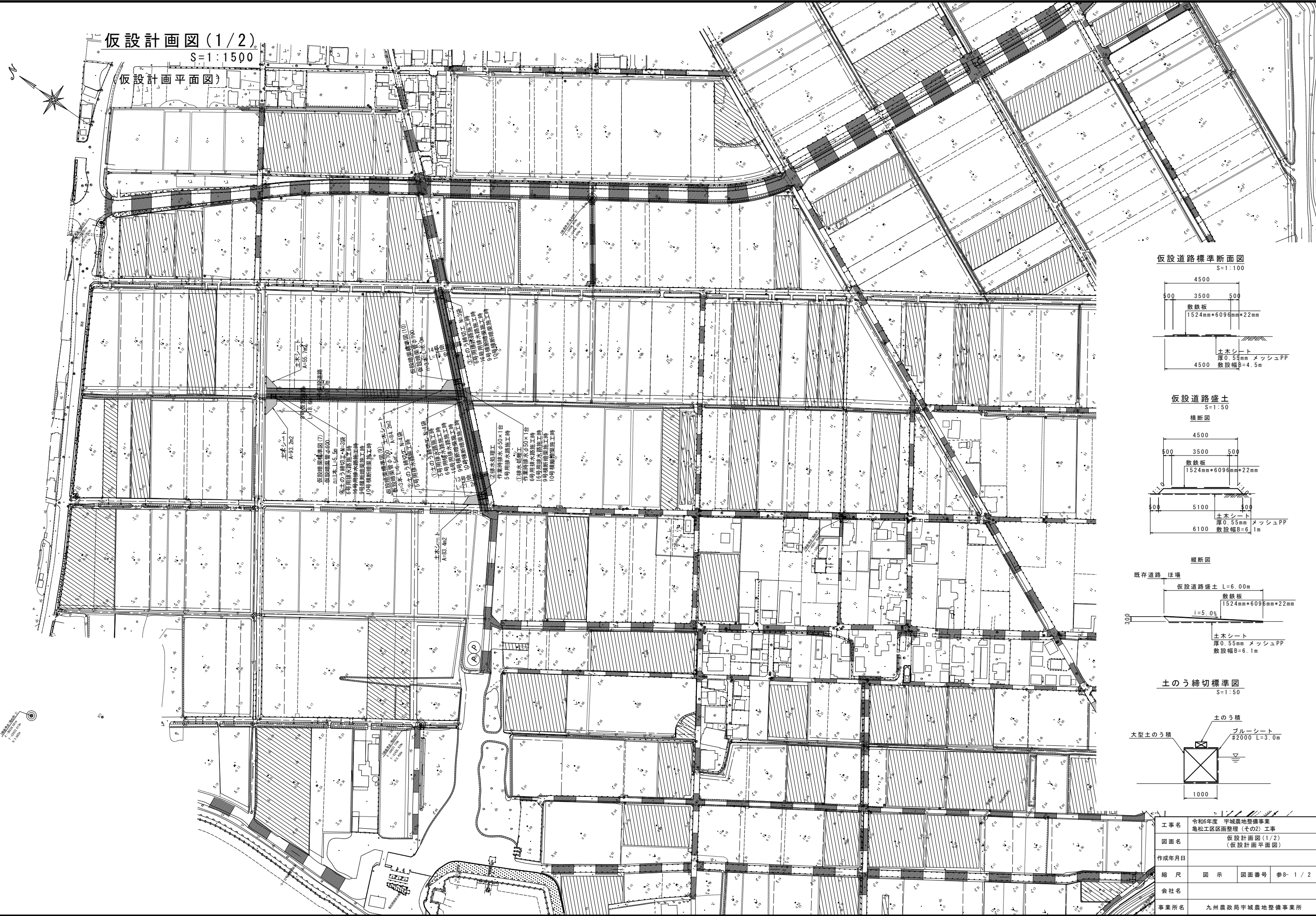
定着部  
(PC連結部)

10号横断暗渠工

10号横断暗渠工

工種	数量	単位
床掘	5.29	m2
構造物周辺	1.93	m2
埋戻し (B<1.0)	0.97	m2
荒仕上	4.15	m

工事名	令和6年度 宇城農地整備事業 亀松工区區画整理（その2） 工事		
図面名	ボックスカルバート 割付図 (2/2) (10号横断暗渠工)		
作成年月日			
縮 尺	図 示	図面番号	参7- 2 / 2
会社名			
事業所名	九州農政局宇城農地整備事業所		



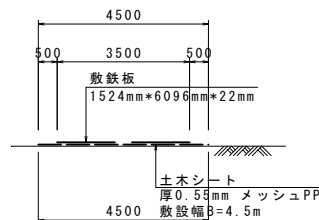
仮設計画図(1/2)

S=1:1500

(仮設計画平面図)

仮設道路標準断面図

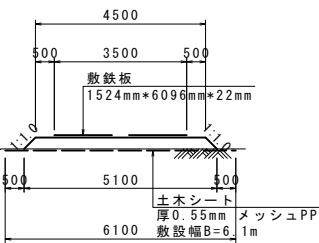
S=1:100



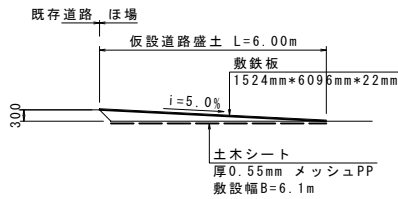
仮設道路盛土

S=1:50

横断面図

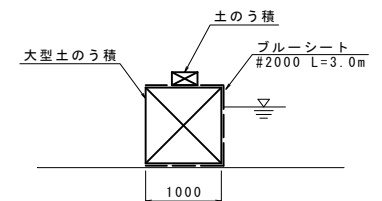


縦断面図



土のう締切標準図

S=1:50



工事名 令和6年度 宇城農地整備事業

図面名 仮設計画図(1/2)

(仮設計画平面図)

作成年月日

縮尺 図示 図面番号 参8-1/2

会社名

事業所名 九州農政局宇城農地整備事業所

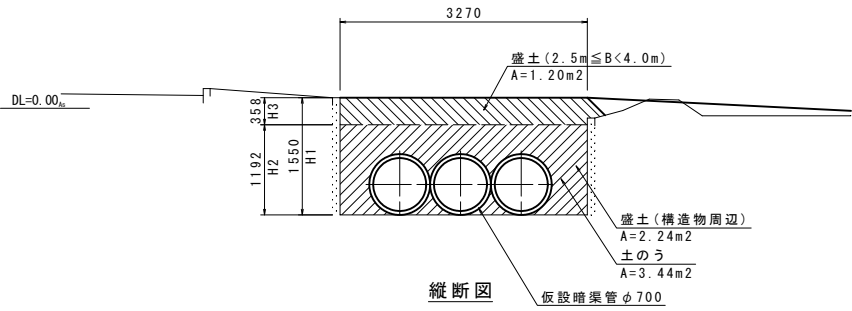
仮設計画図(2/2)

S=1:50

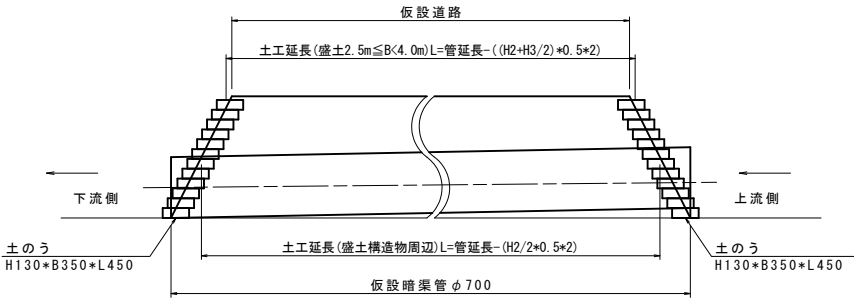
(仮設暗渠標準図)

仮設暗渠標準図(10)

横断面

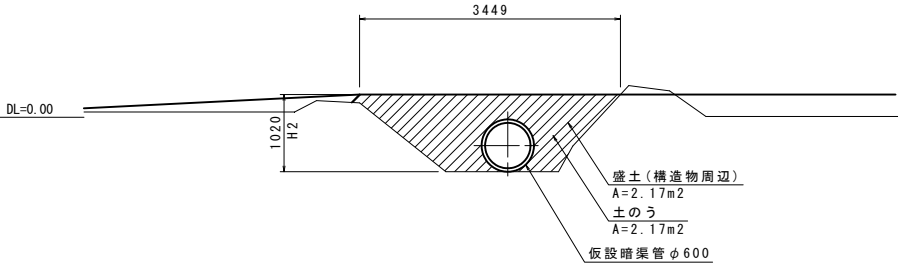


縦断面

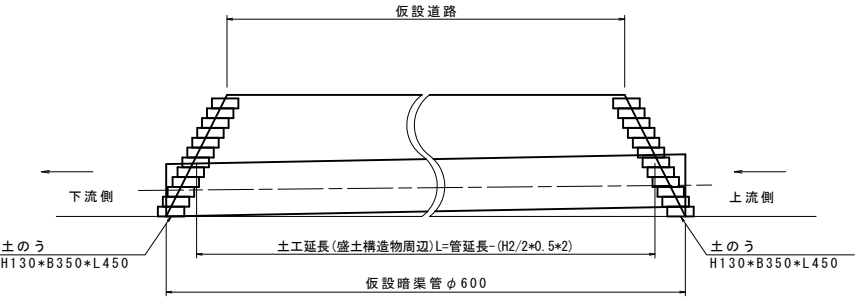


仮設暗渠標準図(7)

横断面

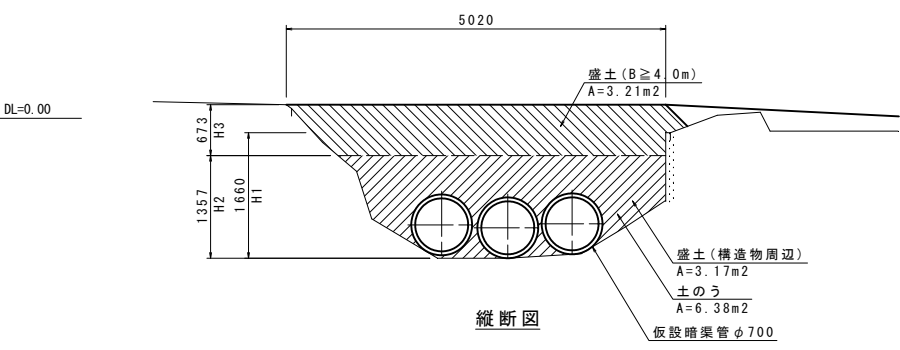


縦断面

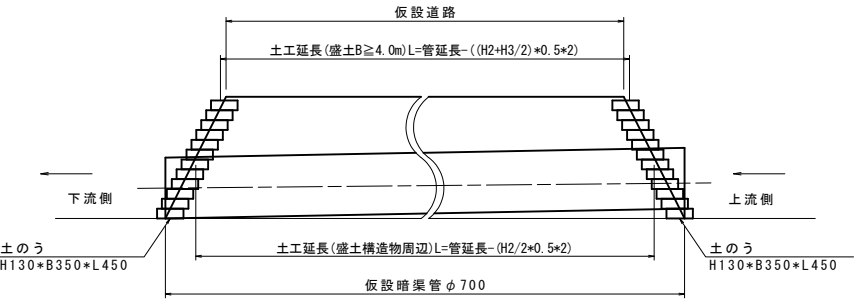


仮設暗渠標準図(9)

横断面



縦断面



工事名	令和6年度 宇城農地整備事業 亀松工区區画整理(その2) 工事		
図面名	仮設計画図(2/2) (仮設暗渠標準図)		
作成年月日			
縮尺	S=1:50	図面番号	参8- 2 / 2
会社名			
事業所名	九州農政局宇城農地整備事業所		