

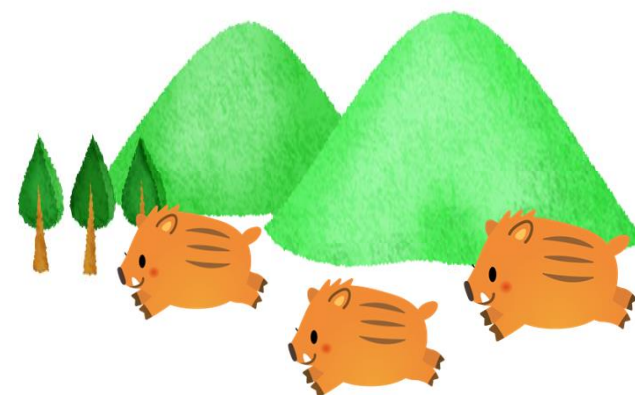
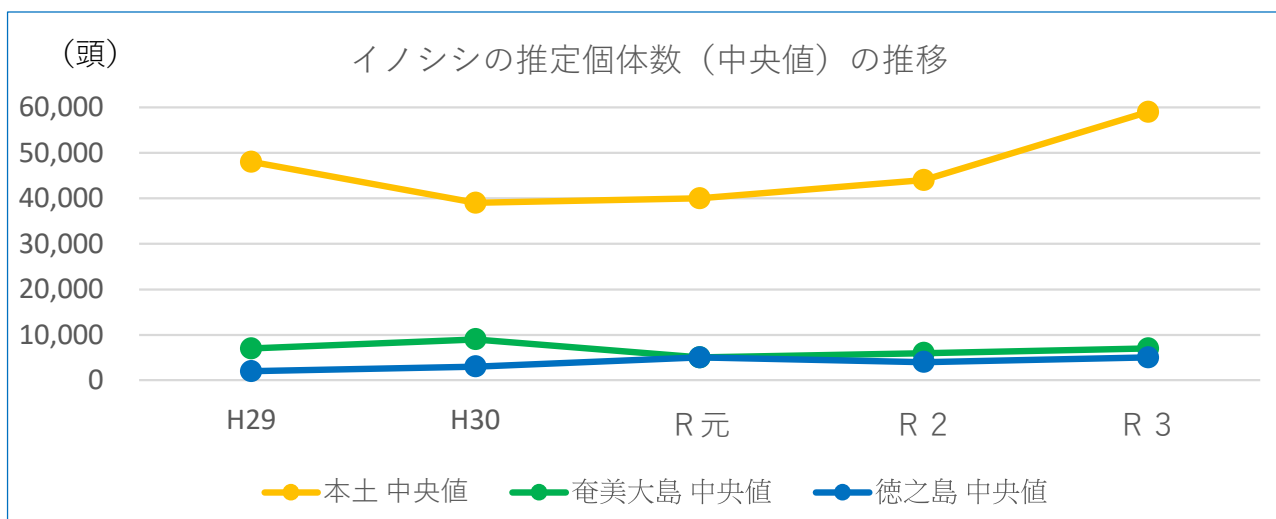
# イノシシの生息状況

- ・ 鹿児島県内のイノシシの推定個体数は、令和3年度調査においては中央値※で71,000頭。
- ・ 平成29年度調査から本土は11,000頭増加、奄美大島は変わらず、徳之島は3,000頭の増加。

イノシシの推定個体数（中央値）

（単位：頭）

年 度	H29年度調査	H30年度調査	R元年度調査	R 2 年度調査	R3年度調査
県 計	57,000	50,000	51,000	55,000	71,000
本 土	48,000	39,000	40,000	44,000	59,000
奄美大島	7,000	9,000	5,000	6,000	7,000
徳之島	2,000	3,000	5,000	4,000	5,000



※ 中央値とは、平均値などとともに代表値の一つで、有限個のデータを小さい順に並べたとき中央に位置する値。  
 ※ イノシシは階層ベイズ法（統計学）を用いて算出されるため、平均値ではなく中央値となる。

出典：「鹿児島県自然保護課資料」