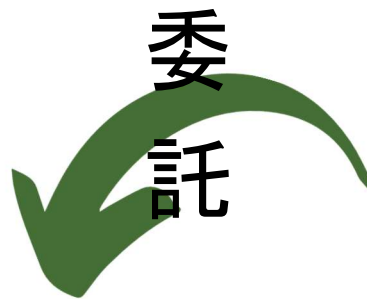


背景

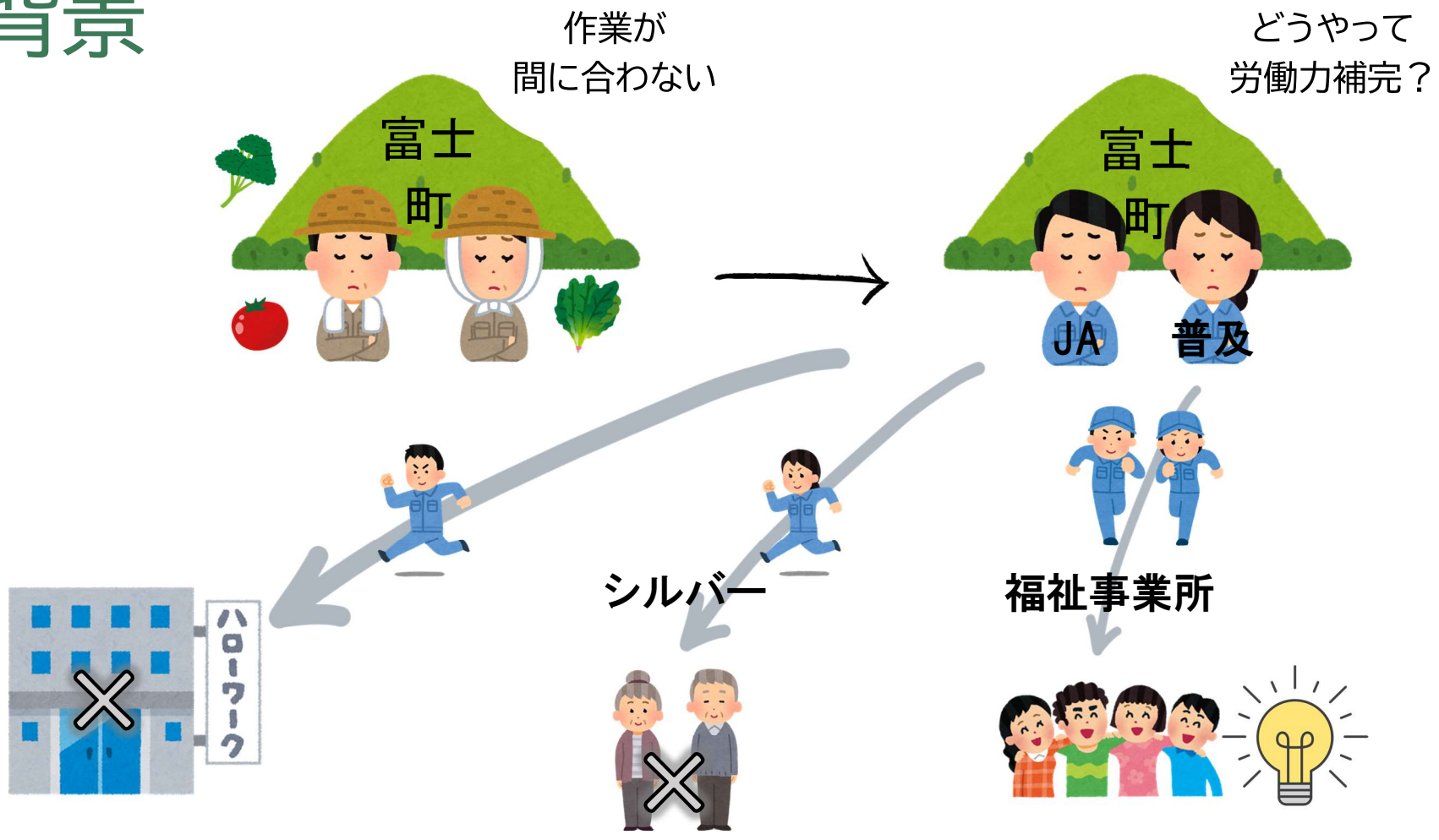
どうやって
農福連携？



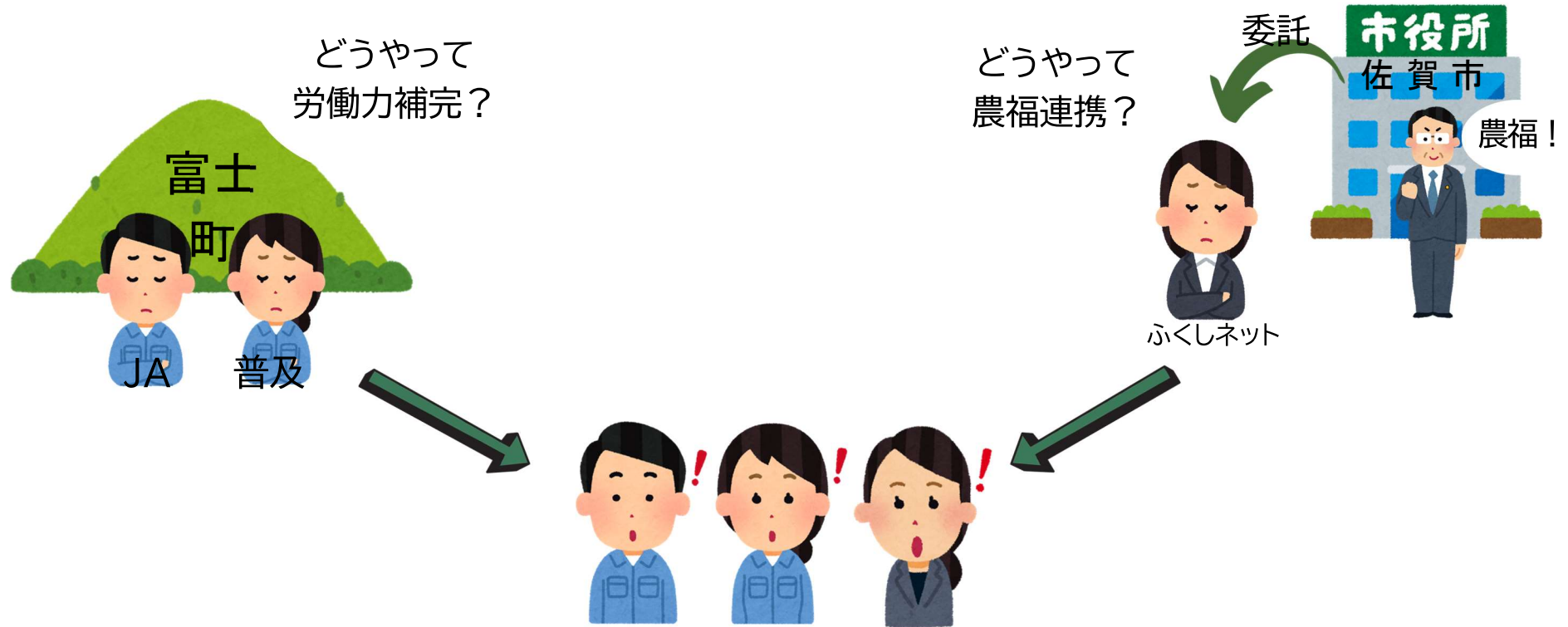
NPO法人佐賀中部障がい者ふくしネット



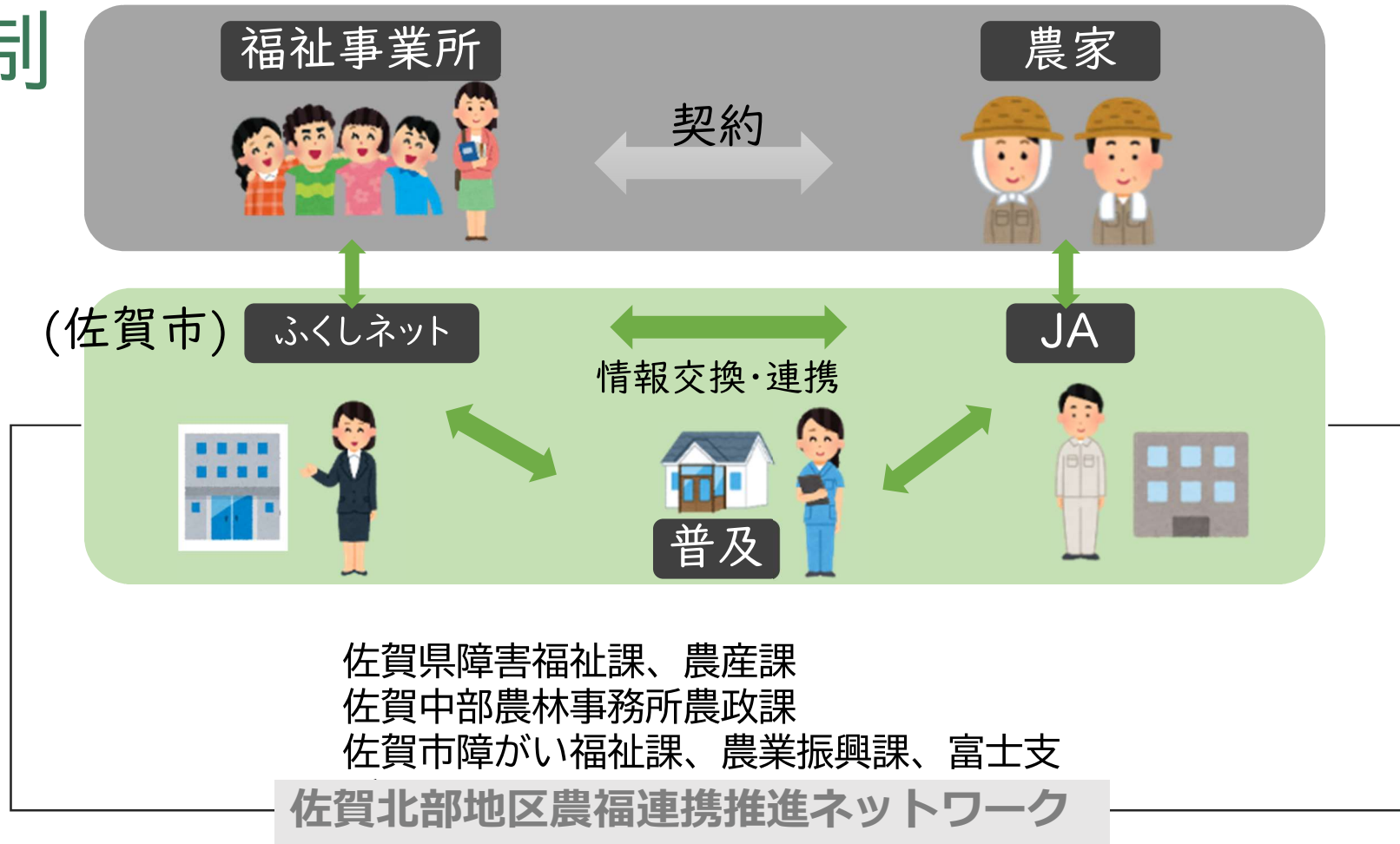
背景



背景



体制



農福連携受委託 マニュアル



佐賀県内で農福連携をうまく進めていく時に必要な
ポイント・役割・心構え等をまとめたもの

必ずしもマニュアル通りでなくても。
担当者が代わっても要点をを引継ぐため。

農福連携推進 受委託マニュアル



農業と福祉のマッチングを支援する中間支援組織のための基礎知識

福祉がよく分からない農業関係機関
農業を知らない福祉の中間支援団体
のための手引き書

JA さが中部地区富士町営農センター
JA 神埼青振営農センター
佐城農業改良普及センター
NPO 法人佐賀中部障がい者ふくしネット

作成
令和元年7月

丁寧なコーディネートを大切に！

障害者が作業しやすい

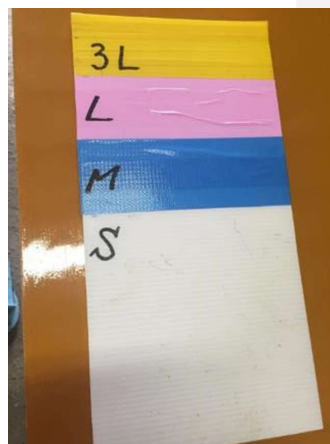
→ 作業環境

→ 動線の確保

→ 作業の見える化

POINT
視覚的に捉えやすくすると
作業が理解しやすくなる！

「ホウレンソウを階級別に仕分けして袋詰めする」



トマトの調整作業



トマトを階級ごとに分ける

A品とB品で色分けをし、境目を分かりやすくすることで、作業効率UP



階級ごとのトマトを箱に入れる

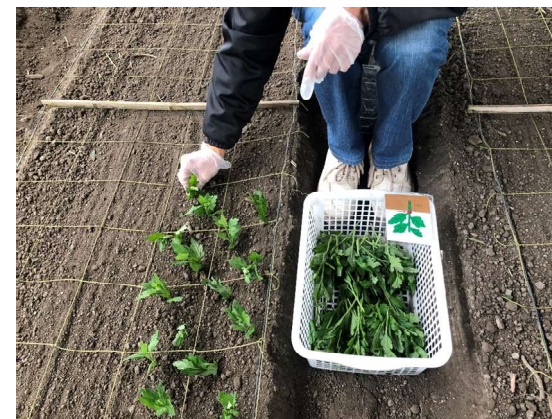
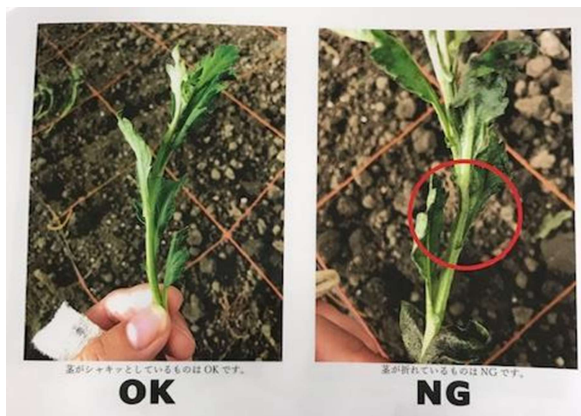
階級ごとに箱の詰め方が違うため、図と数字で分かりやすく表示した



C品の判別写真

C品の拡大写真を掲示し確認できるようにした

菊の穂を1マスに2本ずつ定植する作業



見える化は、交代で働く福祉事業所指導員の引継ぎにも役立つ！
作業効率UPにもひと工夫を！