

○農業経営体数の動き

2020年の熊本県の農業経営体数は3万3,952経営体で、九州各県では最も多くなっていますが、この10年間で約3割減少しています。

	2010年	2015年	2020年	増減率 (2015/2010)	増減率 (2020/2015)	増減率 (2020/2010)
単位	経営体	経営体	経営体	%	%	%
全 国	1,679,084	1,377,266	1,075,705	△ 18.0	△ 21.9	△ 35.9
都府県	1,632,535	1,336,552	1,040,792	△ 18.1	△ 22.1	△ 36.2
九 州	246,027	207,441	164,560	△ 15.7	△ 20.7	△ 33.1
福 岡	43,085	36,032	28,375	△ 16.4	△ 21.3	△ 34.1
佐 賀	19,789	17,020	14,330	△ 14.0	△ 15.8	△ 27.6
長 崎	25,603	21,908	17,936	△ 14.4	△ 18.1	△ 29.9
熊 本	47,854	41,482	33,952	△ 13.3	△ 18.2	△ 29.1
大 分	30,631	25,416	19,133	△ 17.0	△ 24.7	△ 37.5
宮 崎	31,683	26,361	21,117	△ 16.8	△ 19.9	△ 33.3
鹿児島	47,382	39,222	29,717	△ 17.2	△ 24.2	△ 37.3

資料：農林水産省「農林業センサス」（各年2月1日現在）

○経営耕地面積規模別農業経営体数（熊本県）

高齢化などで5.0ha未満の経営体が大きく減少している一方、農地集積の取組等により5.0ha以上の経営体は増加しています。

	2010年	2015年	2020年	増減率 (2015/2010)	増減率 (2020/2015)	増減率 (2020/2010)
単位	経営体	経営体	経営体	%	%	%
計	47,854	41,482	33,952	△ 13.3	△ 18.2	△ 29.1
0.5ha未満	8,265	7,005	6,304	△ 15.2	△ 10.0	△ 23.7
0.5～1.0	14,168	11,469	8,709	△ 19.0	△ 24.1	△ 38.5
1.0～2.0	13,837	11,826	9,052	△ 14.5	△ 23.5	△ 34.6
2.0～3.0	5,731	5,225	4,191	△ 8.8	△ 19.8	△ 26.9
3.0～5.0	3,676	3,517	3,071	△ 4.3	△ 12.7	△ 16.5
5.0～10.0	1,600	1,753	1,790	9.6	2.1	11.9
10.0～20.0	368	438	539	19.0	23.1	46.5
20.0ha以上	209	249	296	19.1	18.9	41.6
5.0ha未満	45,677	39,042	31,327	△ 14.5	△ 19.8	△ 31.4
5.0ha以上	2,177	2,440	2,625	12.1	7.6	20.6

資料：農林水産省「農林業センサス」（各年2月1日現在）

○法人経営体数

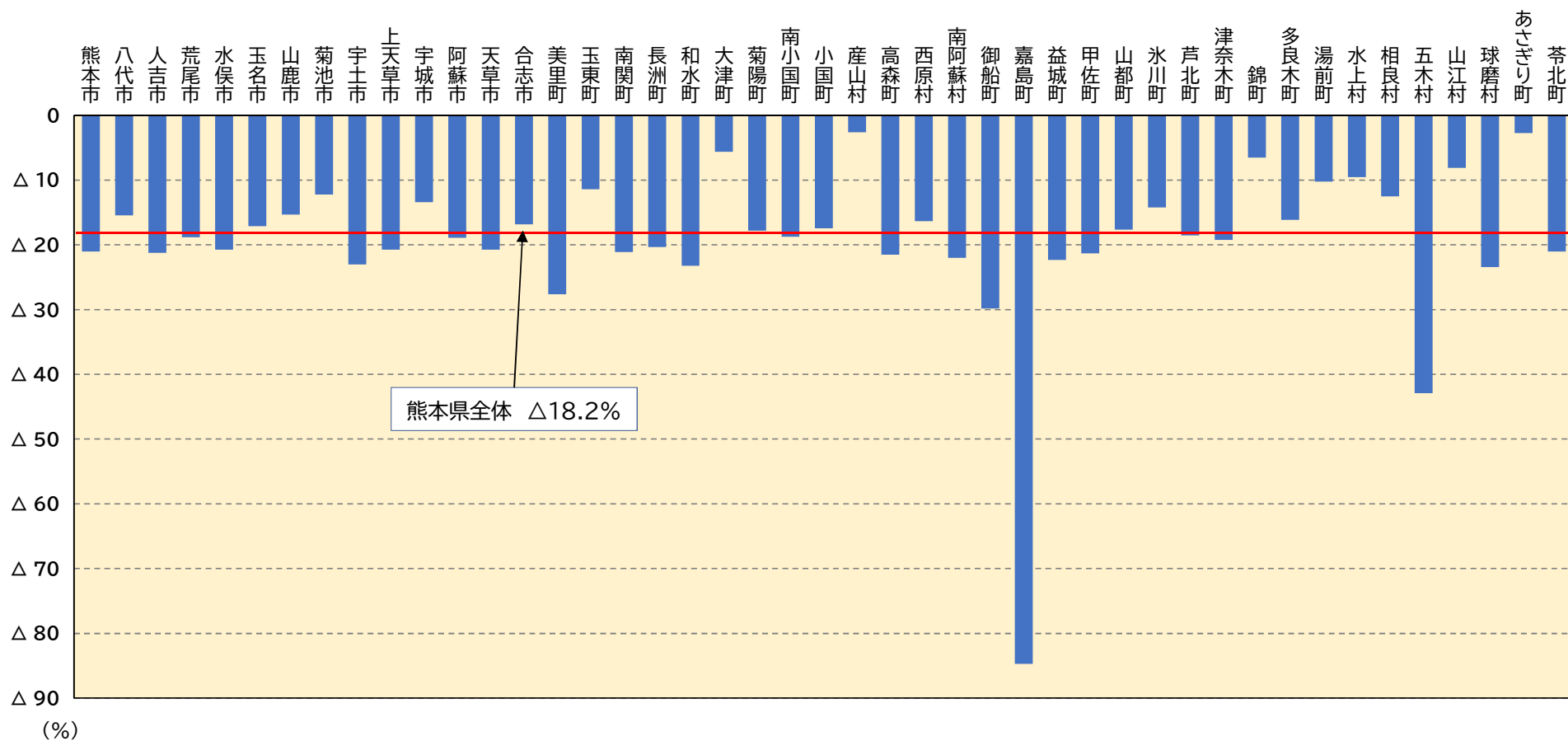
熊本県の法人経営体数は1,077で、10年前に比べ大幅に増加しています。

	2010年	2015年	2020年	増減率 (2020/2010)	増減数 (2020-2010)
単位	経営体	経営体	経営体	%	経営体
全 国	21,627	27,101	30,707	42.0	9,080
都府県	18,593	23,525	26,660	43.4	8,067
九 州	4,013	4,843	5,498	37.0	1,485
福 岡	531	676	871	64.0	340
佐 賀	214	255	349	63.1	135
長 崎	320	312	387	20.9	67
熊 本	704	854	1,077	53.0	373
大 分	551	733	718	30.3	167
宮 崎	559	726	758	35.6	199
鹿児島	1,134	1,287	1,338	18.0	204

資料：農林水産省「農林業センサス」（各年2月1日現在）

○熊本県内市町村別に見た農業経営体の状況

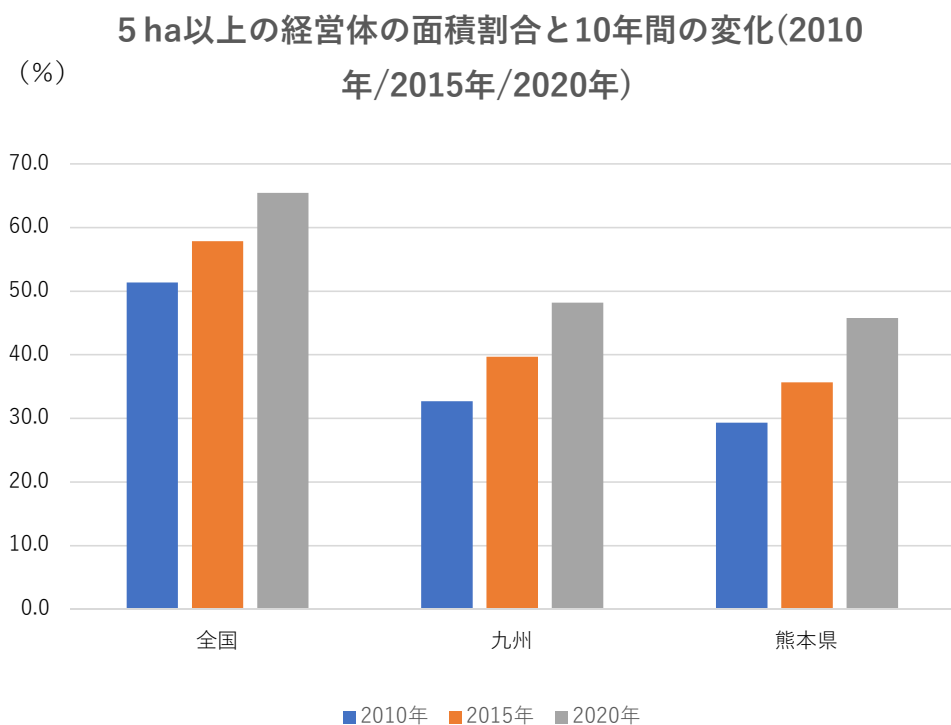
農業経営体数の増減率(2020年/2015年)



資料：農林水産省「農林業センサス」（各年2月1日現在）

○規模の大きい経営体への農地集積割合が高まっています。

農業経営体の全経営耕地面積に占める経営耕地5ha以上の農業経営体の経営耕地面積割合は年々高まっており、規模の大きい経営体への農地集積が進んでいます。



資料：農林水産省「農林業センサス」（各年2月1日現在）

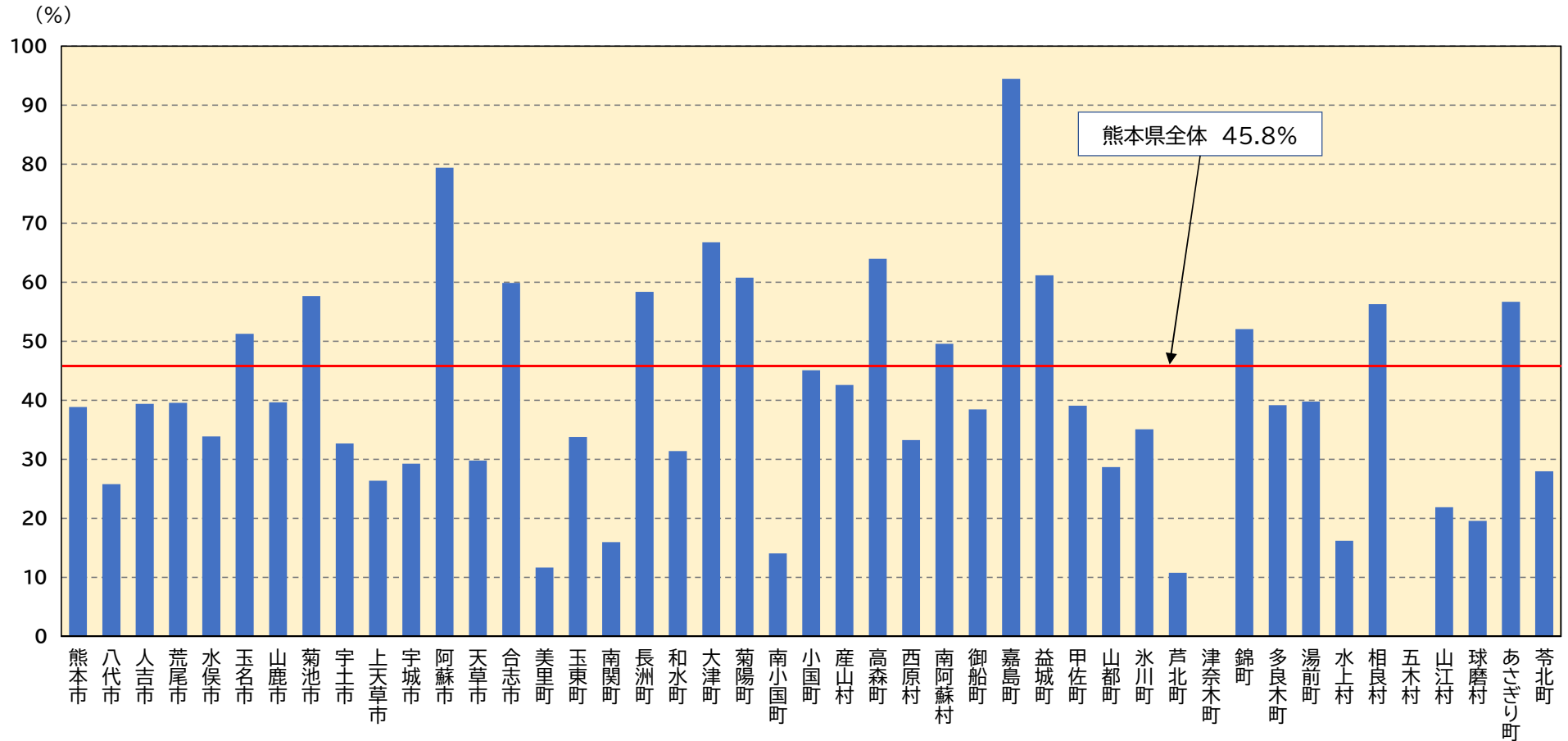
経営耕地面積5ha以上の農業経営体の面積割合

	2010年	2015年	2020年	差 (2015-2010)	差 (2020-2015)	差 (2020-2010)
単位	%	%	%	ポイント	ポイント	ポイント
全国	51.4	57.9	65.5	6.5	7.6	14.1
都府県	32.1	40.2	50.1	8.1	9.9	18.0
九州	32.7	39.7	48.2	7.0	8.5	15.5
福岡	32.9	43.7	50.7	10.8	7.0	17.8
佐賀	57.3	60.3	64.2	3.0	3.9	6.9
長崎	17.5	20.8	26.3	3.3	5.5	8.8
熊本	29.4	35.7	45.8	6.3	10.1	16.4
大分	26.4	31.9	43.1	5.5	11.2	16.7
宮崎	27.6	34.7	44.3	7.1	9.6	16.7
鹿児島	34.4	42.7	52.3	8.3	9.6	17.9

資料：農林水産省「農林業センサス」（各年2月1日現在）

○熊本県内市町村別に見た農業経営体の状況

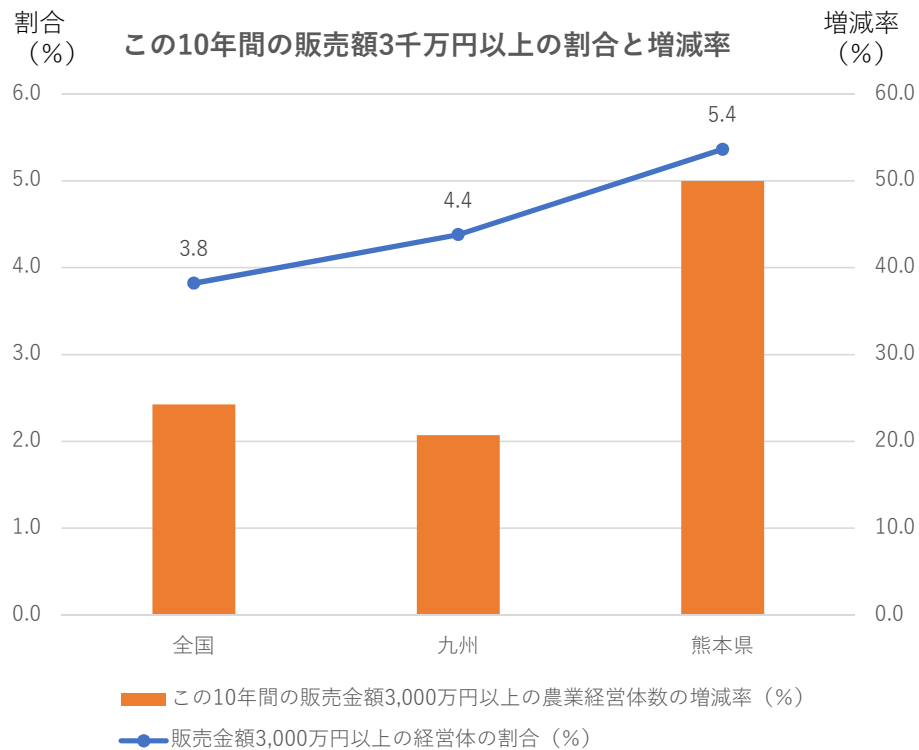
経営耕地面積5ha以上の経営体の経営耕地面積シェア(2020年)



資料：2020年農林業センサス

○販売金額規模別農業経営体数（2020年）

販売金額規模の大きい農業経営体は増加しており、10年前と比べた3,000万円以上の経営体数の増加数は、九州全体の増加数の約半分を熊本が占めています。



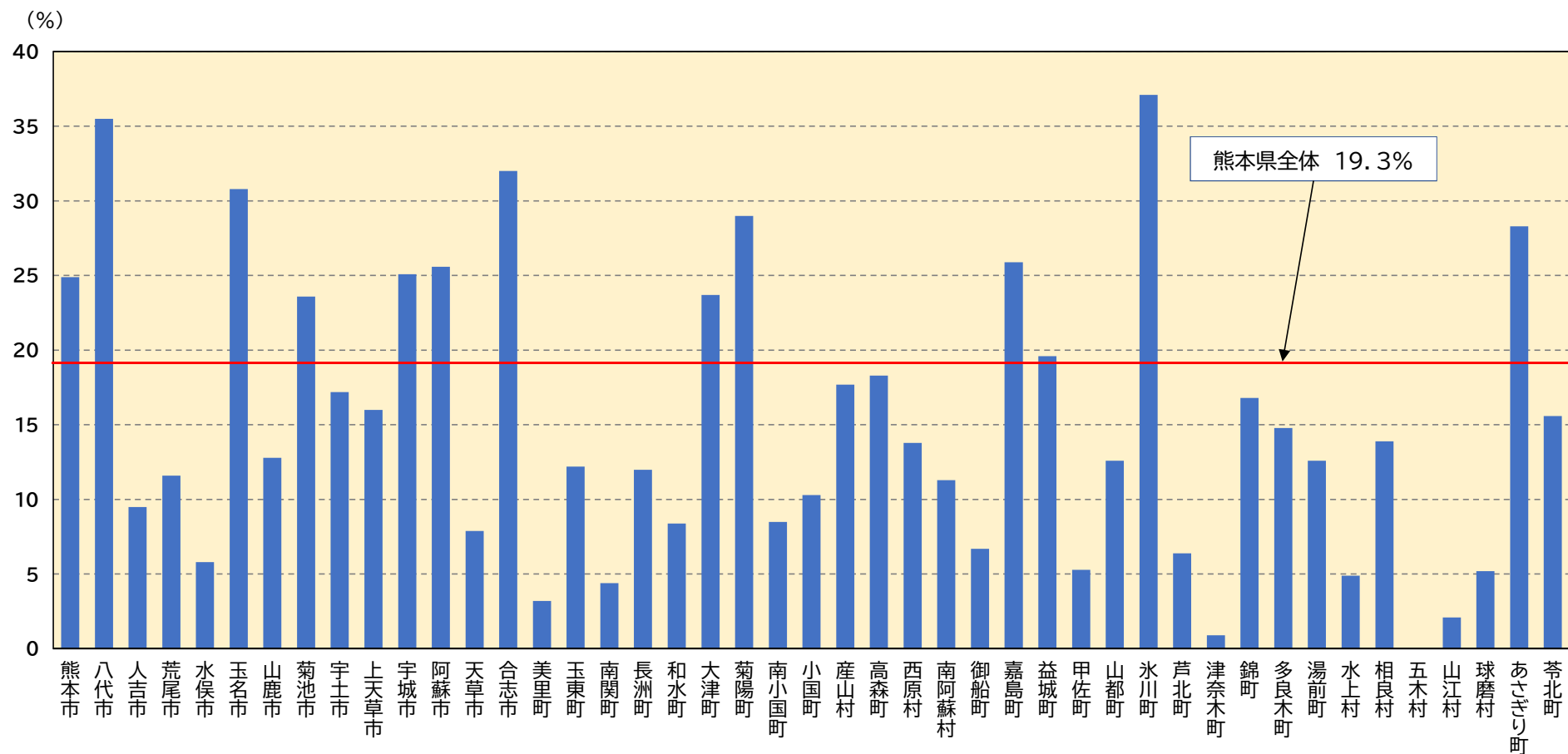
単位	計 経営体	3,000万円以上		3,000万円以上の経営体割合 %	3,000万円以上の経営体増減率 %	10年前（2010年）からの経営体増減数	
		経営体	1億円以上 経営体			3,000万円以上 経営体	1億円以上 経営体
全国	1,075,705	41,104	7,862	3.8	24.3	8,026	2,285
都府県	1,040,792	29,257	5,987	2.8	22.5	5,383	1,406
九州	164,560	7,210	1,727	4.4	20.8	1,239	382
福岡	28,375	932	157	3.3	23.8	179	22
佐賀	14,330	671	156	4.7	△ 6.4	△ 46	5
長崎	17,936	564	132	3.1	25.6	115	17
熊本	33,952	1,821	359	5.4	50.0	607	146
大分	19,133	416	101	2.2	9.5	36	22
宮崎	21,117	1,374	409	6.5	15.0	179	84
鹿児島	29,717	1,432	413	4.8	13.4	169	86

資料：農林水産省「農林業センサス」（各年2月1日現在）

資料：農林水産省「農林業センサス」（各年2月1日現在）

○熊本県内市町村別に見た農業経営体の状況

販売金額1,000万円以上の経営体の割合(2020年)



資料：2020年農林業センサス