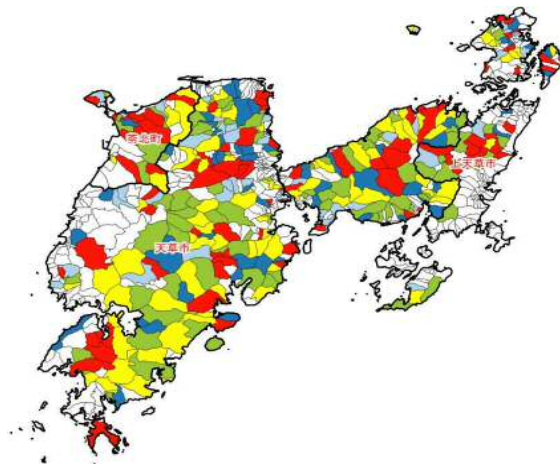


～「地域の農業を見て・知って・活かすDB」～  
(人・農地プランの実質化に向けて)

# 農林業センサスからみた農業集落別主要データ



令和元年11月  
九州農政局熊本県拠点



# 利用者のために

## 1 「地域の農業を見て・知って・活かすDB」について

- (1) 本書で掲載している旧市町村別地図、農業集落地図、統計表のデータは、すべて「地域の農業を見て・知って・活かすDB」を利用し作成しています。
- (2) 「地域の農業を見て・知って・活かすDB」は、農林水産省HPトップ画面の「統計情報」から利用できます。  
利用については、農林水産省HPトップ画面 → 統計情報 → 地域の農業を見て・知って・活かすDBから各データを出力することができます。
- (3) 農業集落別地図の作成は、地理情報システム(QGIS)を利用しており、「データ利用の手引」にシステムのURLがあり、インストールできます。
- (4) 本書の農林業センサスデータは、「統計データ」にある2015年農林業センサス結果を利用し、総農家数が1戸以上ある農業集落について統計表を作成しています。  
なお、販売農家数が2戸以下の場合、調査結果の秘密保護の観点から当該結果を「X」表示とする秘匿措置を施しています。「-」は「調査は行ったが事実のないもの」です。
- (5) 統計表の各項目については、人・農地プランの実質化に向けた取組の参考となるように、農業集落ごとの農業後継者有無別農家数及び経営耕地面積等や農業集落地図は後継者なし(同居あかつぎ及び他出あかつぎがない)販売農家の経営耕地面積占有率を見える化しています。
- (6) 農業集落名については、市町村によって農業集落数に差があるため、文字のポイントが小さかったり、すべての集落名等が表示されていない場合があります。
- (7) ご利用に当たっては、HPの「利用上の注意」等をご確認ください。

## 2 用語の解説

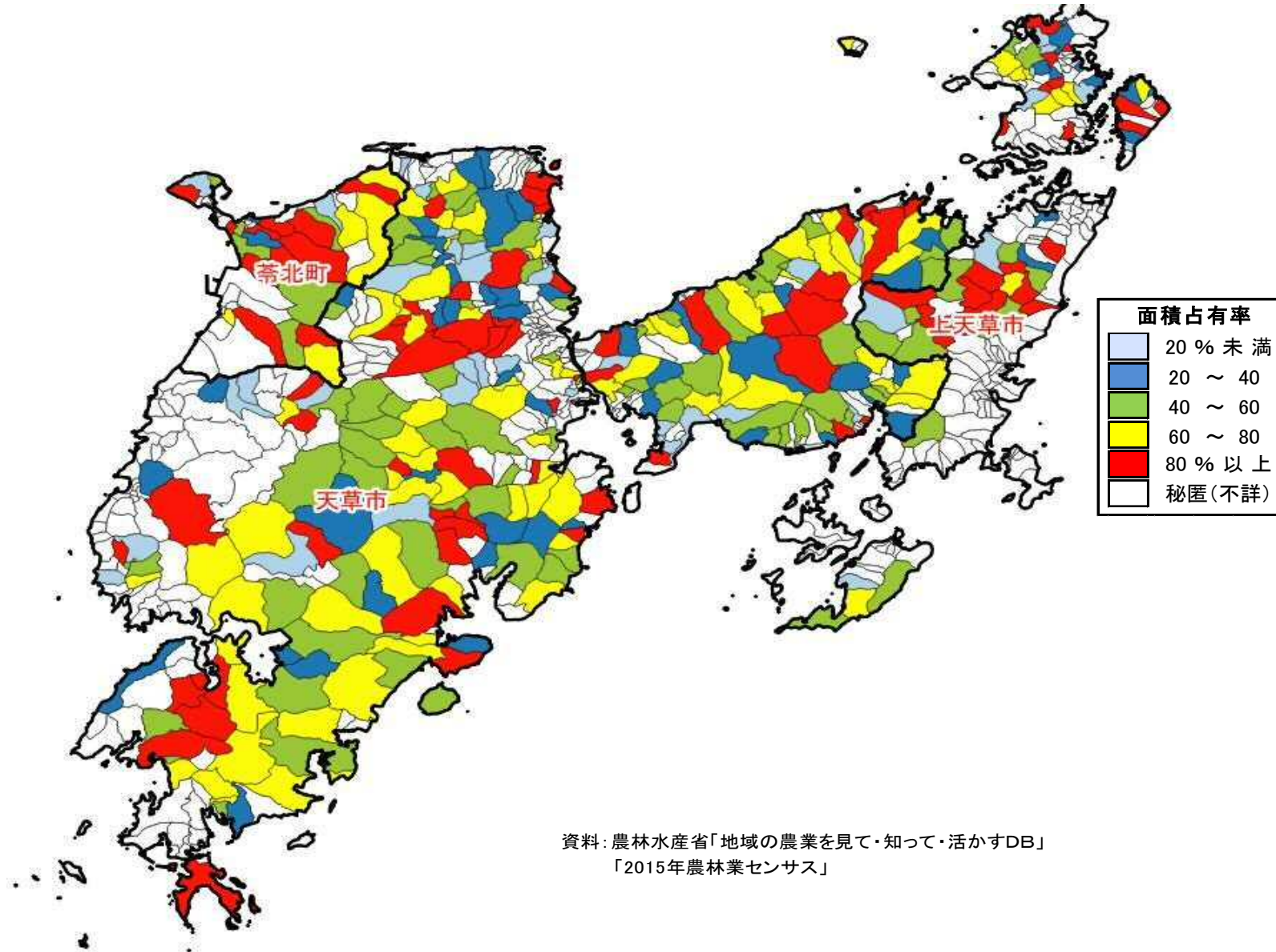
農家	経営耕地面積が10アール以上の農業を行う世帯又は過去1年間における農業生産物の総販売額が15万円以上の規模の農業を行う世帯をいう。
販売農家	経営耕地面積が30アール以上又は調査期日前1年間における農産物販売金額が50万円以上の農家をいう。
主業農家	農業所得が主(農業所得が農外所得以上)で1年間に60日以上自営農業に従事している65歳未満の世帯員がいる農家をいう。
基幹的農業従事者	農業就業人口(自営農業に主として従事した世帯員)のうち、ふだん仕事として主に自営農業に従事している者をいう。
農業後継者	15歳以上の者で、次の代でその家の農業経営を継承する者をいう(予定者を含む。)
経営耕地	調査期日現在で農林業経営体が経営している耕地(けい畔を含む田、樹園地及び畑)をいい、自ら所有し耕作している耕地(自作地)と、他から借りて耕作している耕地(借入耕地)の合計である。土地台帳の地目や面積に関係なく、実際の地目別の面積とした。
農業経営体	次のいずれかに該当する事業を行う者をいいます。 (1)経営耕地面積が30アール以上の規模の農業 (2)農作物の作付面積又は栽培面積、家畜の飼養頭羽数又は出荷羽数、その他の事業の規模が次の農林業経営体の外形基準以上の農業 ①露地野菜作付面積 15アール ②施設野菜栽培面積 350平方メートル ③果樹栽培面積 10アール ④露地花き栽培面積 10アール ⑤施設花き栽培面積 250平方メートル ⑥搾乳牛飼養頭数 1頭 ⑦肥育牛飼養頭数 1頭 ⑧豚飼養頭数 15頭 ⑨採卵鶏飼養羽数 150羽 ⑩ブロイラー年間出荷羽数 1,000羽 ⑪その他 調査期日前1年間における農業生産物の総販売額50万円に相当する事業の規模 (3)農作業の受託の事業

# 目 次

区 分	農業集落地図	主要データ
天草	1	-
上天草市	2	5
天草市	3	8
苓北町	4	20

# 【天 草】

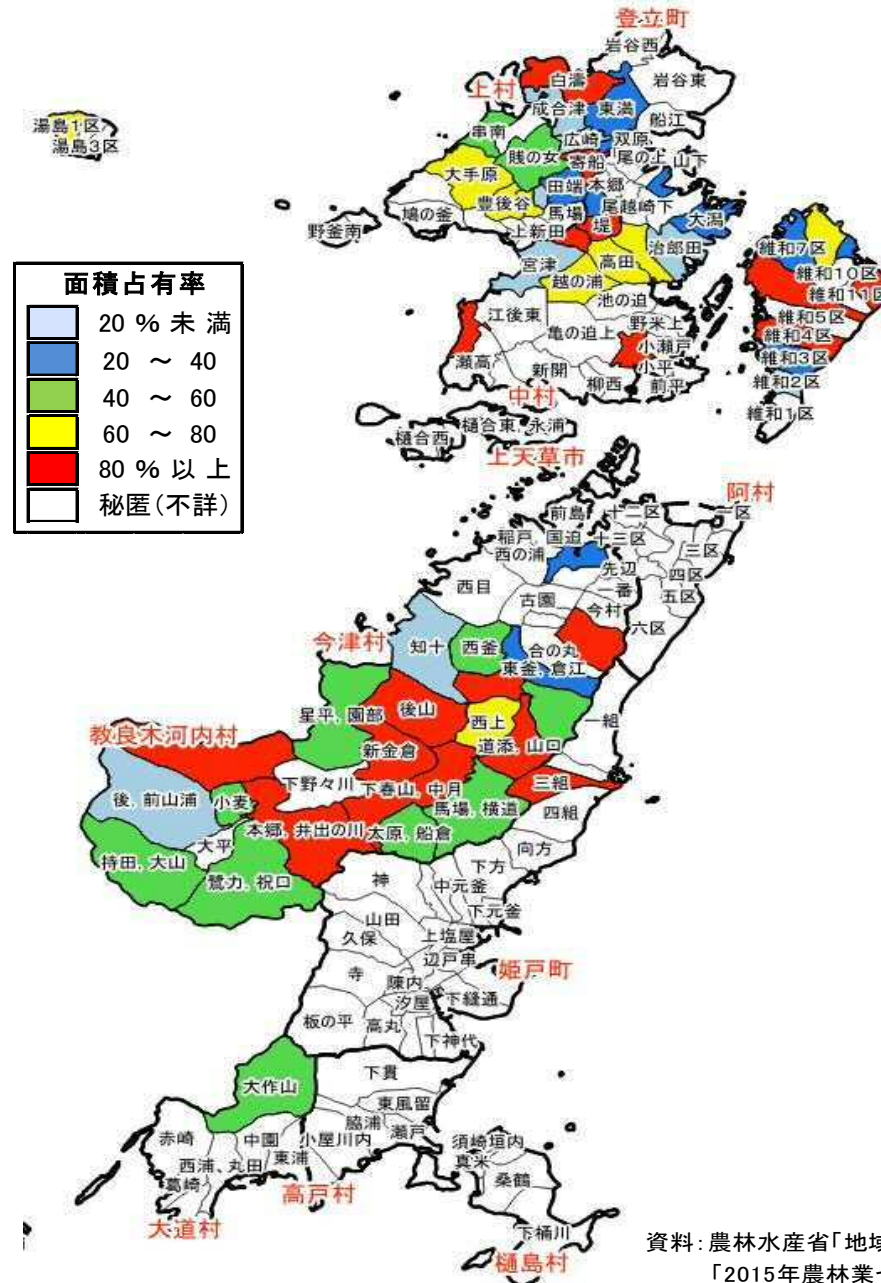
農業後継者がいない販売農家の経営耕地面積占有率(平成27年)



資料：農林水産省「地域の農業を見て・知って・活かすDB」  
「2015年農林業センサス」

【上天草市】

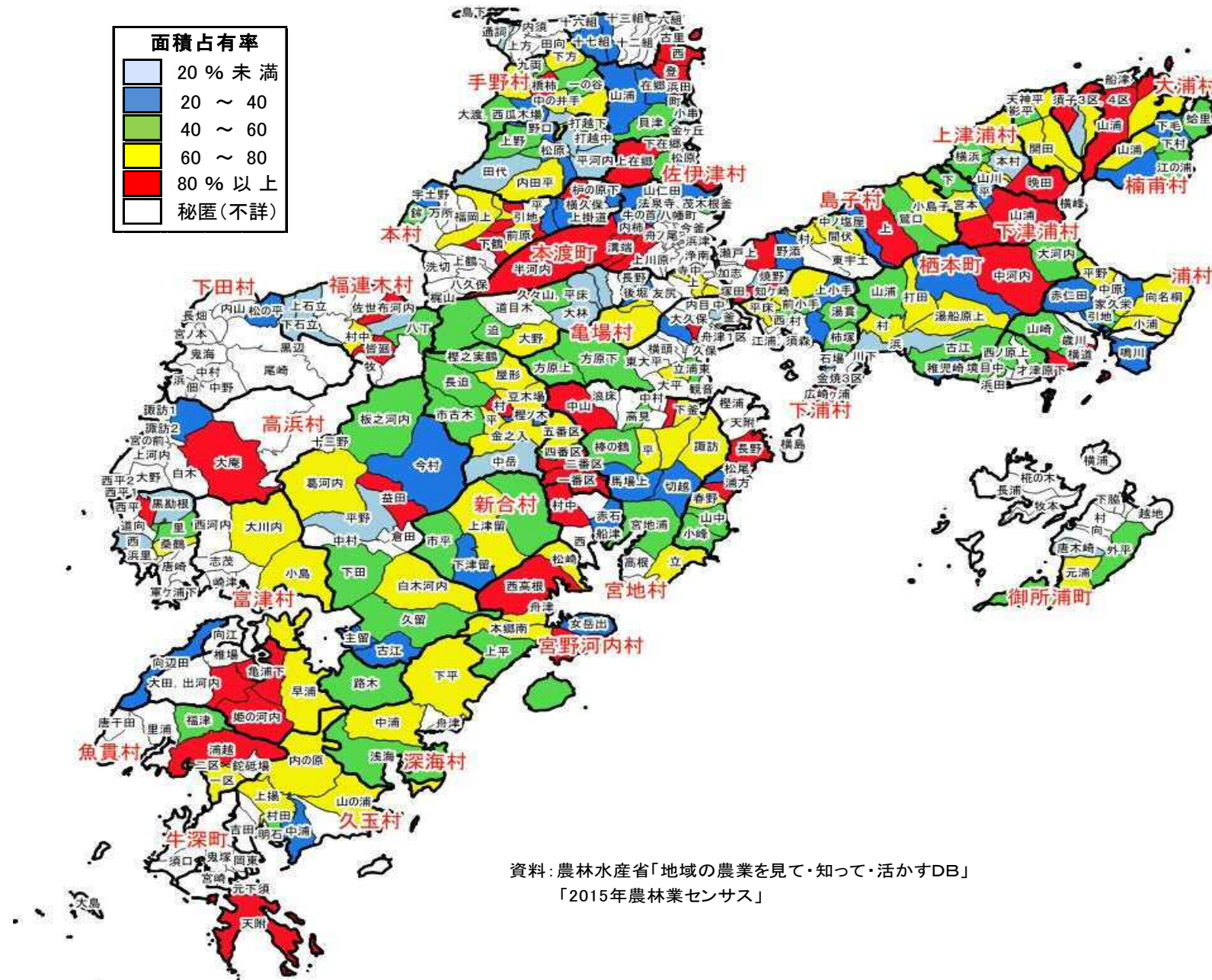
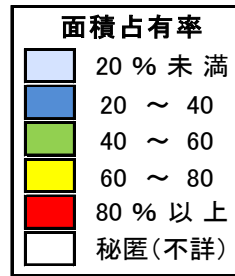
農業後継者がいない販売農家の経営耕地面積占有率(平成27年)



資料:農林水産省「地域の農業を見て・知って・活かすDB」  
「2015年農林業センサス」

【天草市】

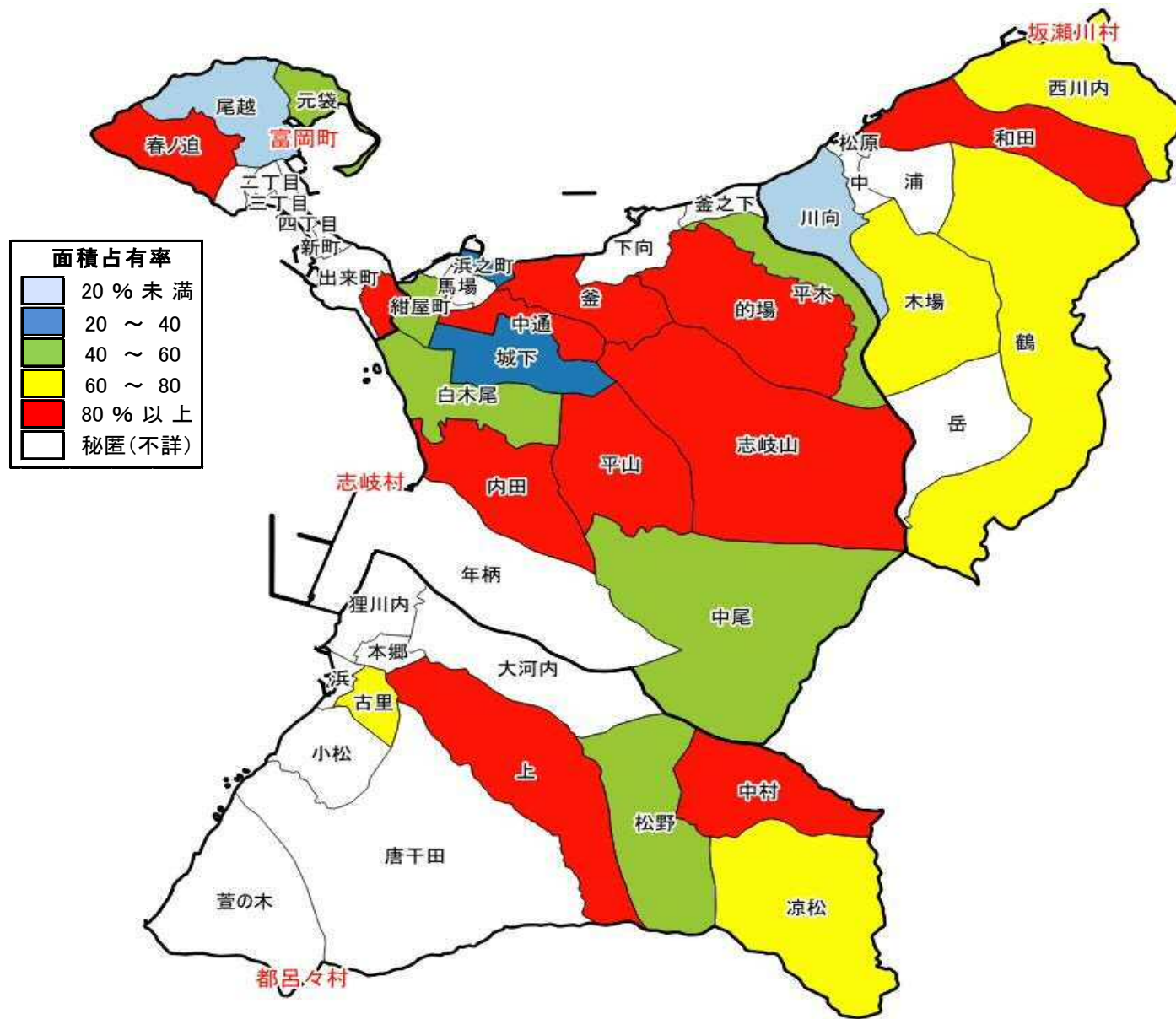
農業後継者がいない販売農家の経営耕地面積占有率(平成27年)



資料：農林水産省「地域の農業を見て・知って・活かすDB」  
「2015年農林業センサス」

【芥北町】

農業後継者がいない販売農家の経営耕地面積占有率(平成27年)



資料:農林水産省「地域の農業を見て・知って・活かすDB」  
「2015年農林業センサス」



農林業センサからみた農業集落別主要データ(平成27年)

区分	総農家数	販売農家数	主業農家 (65歳未満 農業専従者 がいる)	基幹的 農業従事者数	基幹的 農業従事者の 平均年齢	農業後継者有無別農家数			後継者なしの 農家率	農業後継者有無別経営耕地面積			後継者なしの 農家の経営 面積占有率	農業経営体の経営耕地面積			1経営体当たり 経営耕地面積
						同居後継者 あり	他出後継者 あり	後継者なし		同居後継者 あり	他出後継者 あり	後継者なし		田	畑(樹園地 を除く)	樹園地	
	(戸)	(戸)	(戸)	(人)	(歳)	(戸)	(戸)	(戸)	(%)	(a)	(a)	(a)	(%)	(a)	(a)	(a)	(a)
熊本県	58,414	40,103	12,715	65,209	64.3	10,117	6,505	23,481	58.6	2,128,971	1,056,261	3,698,960	53.7	5,478,706	1,741,768	977,812	200.3
上天草市	894	429	140	657	64.0	102	70	257	59.9	14,400	6,780	24,827	54.0	28,422	15,531	5,895	113.5
登立町	143	69	30	120	62.4	14	13	42	60.9	2,286	1,301	2,947	45.1	2,357	3,718	475	94.9
本郷	6	2	x	x	x	x	x	x	x	x	x	x	x	x	x	x	x
西の浦	9	6	1	8	64.0	3	1	2	33.3	279	170	130	22.5	464	115	-	96.5
寄船	8	6	1	10	64.0	-	-	6	100.0	-	-	459	100.0	269	190	-	76.5
広崎	7	3	1	5	62.0	1	2	-	0	117	185	-	0.0	65	197	40	100.7
成合津	10	6	3	11	58.7	2	3	1	16.7	395	280	50	6.9	280	445	-	120.8
白濤	7	5	3	9	66.6	-	1	4	80.0	-	43	185	81.1	2	206	20	45.6
岩谷西	4	2	x	x	x	x	x	x	x	x	x	x	x	x	x	x	x
船江	5	1	x	x	x	x	x	x	x	x	x	x	x	x	x	x	x
東満	10	9	7	19	56.3	2	-	7	77.8	830	-	372	30.9	-	1,202	-	150.3
双原	4	4	1	6	72.8	-	-	4	100.0	-	-	201	100.0	-	201	-	50.3
辺田	3	-	-	-	-	-	-	-	-	-	-	-	-	-	-	-	-
平	6	2	x	x	x	x	x	x	x	x	x	x	x	x	x	x	x
尾の上	1	1	x	x	x	x	x	x	x	x	x	x	x	x	x	x	x
新田	1	-	-	-	-	-	-	-	-	-	-	-	-	-	-	-	-
坂本	1	-	-	-	-	-	-	-	-	-	-	-	-	-	-	-	-
積米	6	-	-	-	-	-	-	-	-	-	-	-	-	-	-	-	-
山下	4	1	x	x	x	x	x	x	x	x	x	x	x	x	x	x	x
尾越崎上	12	8	6	19	61.7	2	3	3	37.5	100	127	130	36.4	95	262	-	44.6
四郎丸	6	-	-	-	-	-	-	-	-	-	-	-	-	-	-	-	-
大湍	16	4	2	6	60.2	2	-	2	50.0	265	-	145	35.4	210	196	20	85.2
治郎田	9	3	-	5	69.2	1	1	1	33.3	130	259	40	9.3	119	60	250	143.0
荒木浜	8	6	3	7	61.3	-	1	5	83.3	-	192	687	78.2	590	149	140	146.5
上村	133	71	49	170	59.6	23	8	40	56.3	3,691	1,220	5,576	53.2	3,103	6,260	1,124	154.2
上新田	3	1	x	x	x	x	x	x	x	x	x	x	x	x	x	x	x
東江樋戸	1	1	x	x	x	x	x	x	x	x	x	x	x	x	x	x	x
西江樋戸	1	-	-	-	-	-	-	-	-	-	-	-	-	-	-	-	-
谷	3	2	x	x	x	x	x	x	x	x	x	x	x	x	x	x	x
豊後谷	9	6	3	13	67.8	1	2	3	50.0	74	138	373	63.8	146	331	108	97.5
中の丸	9	5	4	9	56.4	2	-	3	60.0	176	-	665	79.1	83	504	254	168.2
古野	4	3	2	7	61.3	-	1	2	66.7	-	307	13	4.1	260	60	-	160.0
馬場	3	1	x	x	x	x	x	x	x	x	x	x	x	x	x	x	x
田端	14	7	7	17	58.2	3	1	3	42.9	651	174	392	32.2	445	772	-	173.9
賤の女	32	24	20	63	58.4	11	2	11	45.8	2,095	313	1,774	42.4	1,569	1,941	672	181.8
女鹿串	5	2	x	x	x	x	x	x	x	x	x	x	x	x	x	x	x
串北	11	2	x	x	x	x	x	x	x	x	x	x	x	x	x	x	x
串南	9	3	2	12	64.2	1	-	2	66.7	170	-	227	57.2	60	337	-	132.3
大手原	16	11	4	19	62.4	2	1	8	72.7	215	125	737	68.4	285	702	90	97.9
七ツ割	5	1	x	x	x	x	x	x	x	x	x	x	x	x	x	x	x
鳩の釜	8	2	x	x	x	x	x	x	x	x	x	x	x	x	x	x	x
中村	79	46	21	87	62.9	8	4	34	73.9	1,908	225	5,043	70.3	4,631	2,475	323	161.5
堤	11	6	3	10	68.5	1	1	4	66.7	48	45	999	91.5	590	502	-	182.0

農林業センサスからみた農業集落別主要データ(平成27年)(つづき)

区分	総農家数 (戸)	販売農家数 (戸)	満年齢専従者(65歳未満) (戸)	基幹的農業従事者数 (人)	基幹的農業従事者の平均年齢 (歳)	農業後継者有無別農家数			後継者なしの農家率 (%)	農業後継者有無別経営耕地面積			後継者なしの農家の経営耕地占有率 (%)	農業経営体の経営耕地面積			1経営体当たり経営耕地面積 (a)
						同居後継者あり (戸)	他出後継者あり (戸)	後継者なし (戸)		同居後継者あり (a)	他出後継者あり (a)	後継者なし (a)		田 (a)	畑(樹園地を除く) (a)	樹園地 (a)	
宮津	7	3	1	8	62.4	3	-	-	0	270	-	-	0.0	43	227	-	135.0
村寺尾	9	4	3	10	57.4	-	1	3	75.0	-	70	672	90.6	445	312	-	151.4
高田	8	8	5	21	59.9	1	-	7	87.5	200	-	592	74.7	372	420	-	99.0
越の浦	7	6	4	13	61.2	2	-	4	66.7	740	-	1,280	63.4	1,470	350	200	336.7
池の迫	1	1	x	x	x	x	x	x	x	x	x	x	x	x	x	x	x
野米上	1	-	-	-	-	-	-	-	-	-	-	-	-	-	-	-	-
野米下	3	1	x	x	x	x	x	x	x	x	x	x	x	x	x	x	x
小瀬戸	2	2	x	x	x	x	x	x	x	x	x	x	x	x	x	x	x
前平	1	1	x	x	x	x	x	x	x	x	x	x	x	x	x	x	x
亀の迫上	3	1	x	x	x	x	x	x	x	x	x	x	x	x	x	x	x
亀の迫下	7	3	1	2	68.0	-	-	3	100.0	-	-	605	100.0	613	150	-	190.8
柳西	3	1	x	x	x	x	x	x	x	x	x	x	x	x	x	x	x
新開	2	2	x	x	x	x	x	x	x	x	x	x	x	x	x	x	x
満越	2	1	x	x	x	x	x	x	x	x	x	x	x	x	x	x	x
瀬高	1	-	-	-	-	-	-	-	-	-	-	-	-	-	-	-	-
江後東	5	2	x	x	x	x	x	x	x	x	x	x	x	x	x	x	x
江後西	6	4	-	6	66.2	-	-	4	100.0	-	-	357	100.0	40	375	22	87.4
維和村	107	68	20	107	67.0	17	13	38	55.9	2,397	991	2,593	43.4	1,387	2,065	2,609	84.2
維和1区	1	-	-	-	-	-	-	-	-	-	-	-	-	-	-	-	-
維和2区	11	9	-	13	74.4	6	-	3	33.3	469	-	108	18.7	214	266	117	59.7
維和3区	15	14	9	26	60.2	6	2	6	42.9	1,626	227	570	23.5	30	778	1,615	173.1
維和4区	11	6	1	10	74.1	-	1	5	83.3	-	80	532	86.9	415	82	140	91.0
維和5区	7	2	x	x	x	x	x	x	x	x	x	x	x	x	x	x	x
維和6区	10	7	2	10	64.9	1	-	6	85.7	65	-	367	85.0	97	315	20	61.7
維和7区	14	12	4	18	66.8	2	6	4	33.3	155	472	234	27.2	473	228	160	71.8
維和8区	9	6	1	7	62.6	1	1	4	66.7	42	40	229	73.6	138	183	5	46.6
維和9区	7	4	1	7	68.1	1	2	1	25.0	40	104	55	27.6	-	72	127	49.8
維和10区	9	2	x	x	x	x	x	x	x	x	x	x	x	x	x	x	x
維和11区	6	2	x	x	x	x	x	x	x	x	x	x	x	-	24	180	68.0
維和12区	2	-	-	-	-	-	-	-	-	-	-	-	-	-	-	-	-
維和13区	5	4	-	7	74.1	-	-	4	100.0	-	-	189	100.0	20	78	91	47.3
湯島村	13	5	x	x	x	x	x	x	x	x	x	x	x	-	218	-	43.6
湯島1区	5	3	-	5	78.6	-	1	2	66.7	-	30	93	75.6	x	x	x	x
湯島2区	2	2	x	x	x	x	x	x	x	x	x	x	x	x	x	x	x
湯島3区	3	-	-	-	-	-	-	-	-	-	-	-	-	-	-	-	-
湯島4区	1	-	-	-	-	-	-	-	-	-	-	-	-	-	-	-	-
湯島5区	2	-	-	-	-	-	-	-	-	-	-	-	-	-	-	-	-
今津村	130	65	7	66	71.0	15	13	37	56.9	1,471	1,198	2,911	52.2	4,927	396	313	84.1
先辺	3	-	-	-	-	-	-	-	-	-	-	-	-	-	-	-	-
一番	6	1	x	x	x	x	x	x	x	x	x	x	x	x	x	x	x
今村	7	-	-	-	-	-	-	-	-	-	-	-	-	-	-	-	-
北の浦, 中村	8	4	1	4	67.0	1	-	3	75.0	52	-	440	89.4	444	30	18	123.0
合の丸	1	1	x	x	x	x	x	x	x	x	x	x	x	x	x	x	x
浦山, 園田	1	-	-	-	-	-	-	-	-	-	-	-	-	-	-	-	-
松葉	5	-	-	-	-	-	-	-	-	-	-	-	-	-	-	-	-

農林業センサスからみた農業集落別主要データ(平成27年)(つづき)

区分	総農家数 (戸)	販売農家数 (戸)	主業農家 (65歳未満 農業専従 者がいる) (戸)	基幹的 農業従事者数 (人)	基幹的 農業従事者の 平均年齢 (歳)	農業後継者有無別農家数			後継者なしの 農家率 (%)	農業後継者有無別経営耕地面積			後継者なしの 農家の経営 面積占有率 (%)	農業経営体の経営耕地面積			1経営体当たり 経営耕地面積 (a)
						同居後継者 あり (戸)	他出後継者 あり (戸)	後継者なし (戸)		同居後継者 あり (a)	他出後継者 あり (a)	後継者なし (a)		田 (a)	畑(樹園地 を除く) (a)	樹園地 (a)	
古園	4	1	x	x	x	x	x	x	x	x	x	x	x	x	x	x	x
馬建, 御所組	3	3	-	2	69.0	1	1	1	33.3	75	190	80	23.2	215	10	120	115.0
西の浦	2	-	-	-	-	-	-	-	-	-	-	-	-	-	-	-	-
西目	3	1	x	x	x	x	x	x	x	x	x	x	x	x	x	x	x
樋合東, 永浦	1	-	-	-	-	-	-	-	-	-	-	-	-	-	-	-	-
樋合西	1	-	-	-	-	-	-	-	-	-	-	-	-	x	x	x	x
東釜, 倉江	9	5	1	5	64.8	1	2	2	40.0	65	207	147	35.1	352	27	40	83.8
上の浦, 須の上	13	9	1	11	74.0	3	1	5	55.6	308	34	425	55.4	677	62	28	85.2
道添, 山口	8	4	1	2	57.0	1	-	3	75.0	49	-	211	81.2	260	-	-	65.0
西上	8	5	-	7	78.1	1	1	3	60.0	41	36	152	66.4	197	32	-	45.8
西下	5	5	-	3	69.3	-	-	5	100.0	-	-	448	100.0	385	43	20	89.6
西釜	16	7	2	9	66.3	3	1	3	42.9	442	65	355	41.2	799	63	-	123.1
知十	20	14	-	13	69.1	3	5	6	42.9	390	597	223	18.4	1,155	54	1	86.4
後山	4	4	-	3	83.3	-	1	3	75.0	-	32	272	89.5	274	30	-	76.0
米山	2	1	x	x	x	x	x	x	x	x	x	x	x	x	x	x	x
阿村	28	2	x	x	x	x	x	x	x	x	x	x	x	x	x	x	x
三区	1	-	-	-	-	-	-	-	-	-	-	-	-	-	-	-	-
四区	4	-	-	-	-	-	-	-	-	-	-	-	-	-	-	-	-
五区	3	1	x	x	x	x	x	x	x	x	x	x	x	x	x	x	x
七区	1	-	-	-	-	-	-	-	-	-	-	-	-	-	-	-	-
八区, 九区	3	-	-	-	-	-	-	-	-	-	-	-	-	x	x	x	x
十区	3	-	-	-	-	-	-	-	-	-	-	-	-	-	-	-	-
十一区	2	-	-	-	-	-	-	-	-	-	-	-	-	-	-	-	-
十二区	8	1	x	x	x	x	x	x	x	x	x	x	x	x	x	x	x
十三区	3	-	-	-	-	-	-	-	-	-	-	-	-	-	-	-	-
教良木河内村	128	72	5	56	67.0	16	12	44	61.1	1,850	1,350	4,322	57.5	8,798	255	165	126.3
下春山, 中月	9	5	1	6	63.3	2	-	3	60.0	244	-	1,099	81.8	1,333	10	-	268.6
新金倉	5	4	-	1	76.0	1	-	3	75.0	125	-	617	83.2	742	-	-	185.5
馬場, 横道	9	8	1	8	62.0	-	3	5	62.5	-	369	362	49.5	557	116	58	91.4
太原, 船倉	14	11	-	8	76.0	3	2	6	54.5	225	143	258	41.2	589	12	25	56.9
星平, 園部	22	13	-	7	73.0	3	3	7	53.8	461	118	673	53.8	1,211	41	-	96.3
上, 中野々川	6	5	-	-	-	-	1	4	80.0	-	71	301	80.9	351	21	-	74.4
下野々川	3	1	x	x	x	x	x	x	x	x	x	x	x	x	x	x	x
本郷, 井出の川	7	3	-	1	64.0	-	-	3	100.0	-	-	113	100.0	97	6	10	37.7
小麦	8	4	-	3	70.0	2	-	2	50.0	147	-	128	46.5	258	12	5	68.8
後, 前山浦	14	7	2	13	62.2	2	2	3	42.9	282	536	166	16.9	2,611	24	45	335.0
持田, 大山	7	5	-	4	67.8	2	-	3	60.0	314	-	247	44.0	554	6	1	112.2
大平	16	1	x	x	x	x	x	x	x	x	x	x	x	x	x	x	x
鷺力, 祝口	8	5	-	3	68.7	1	1	3	60.0	52	113	153	48.1	290	7	21	63.6
姫戸町	59	16	5	20	66.9	2	2	12	75.0	497	276	919	54.3	1,115	44	642	85.8
一組	2	-	-	-	-	-	-	-	-	-	-	-	-	x	x	x	x
二組	2	1	x	x	x	x	x	x	x	x	x	x	x	x	x	x	x
三組	8	5	1	6	65.5	-	-	5	100.0	-	-	302	100.0	-	10	309	53.2
四組	4	2	x	x	x	x	x	x	x	x	x	x	x	-	2	230	58.0
下方	3	1	x	x	x	x	x	x	x	x	x	x	x	x	x	x	x

農林業センサスからみた農業集落別主要データ(平成27年)(つづき)

区 分	総農家数 (戸)	販売農家数 (戸)	満年齢専従者(65歳未満) (戸)	基幹的農業従事者数 (人)	基幹的農業従事者の平均年齢 (歳)	農業後継者有無別農家数			後継者なしの農家率 (%)	農業後継者有無別経営耕地面積			後継者なしの農家の経営耕地面積占有率 (%)	農業経営体の経営耕地面積			1経営体当たり経営耕地面積 (a)
						同居後継者あり (戸)	他出後継者あり (戸)	後継者なし (戸)		同居後継者あり (a)	他出後継者あり (a)	後継者なし (a)		田 (a)	畑(樹園地を除く) (a)	樹園地 (a)	
上元釜	1	-	-	-	-	-	-	-	-	-	-	-	-	-	-	-	-
釜迫	1	-	-	-	-	-	-	-	-	-	-	-	-	-	-	-	-
神浦	3	-	-	-	-	-	-	-	-	-	-	-	-	-	-	-	-
辺戸串	1	1	x	x	x	x	x	x	x	x	x	x	x	x	x	x	x
山田	3	-	-	-	-	-	-	-	-	-	-	-	-	-	-	-	-
久保	3	-	-	-	-	-	-	-	-	-	-	-	-	-	-	-	-
寺	3	1	x	x	x	x	x	x	x	x	x	x	x	x	x	x	x
上縫通	3	-	-	-	-	-	-	-	-	-	-	-	-	-	-	-	-
下縫通	1	1	x	x	x	x	x	x	x	x	x	x	x	x	x	x	x
舟津	1	-	-	-	-	-	-	-	-	-	-	-	-	-	-	-	-
汐屋	4	-	-	-	-	-	-	-	-	-	-	-	-	-	-	-	-
井流	3	-	-	-	-	-	-	-	-	-	-	-	-	-	-	-	-
高丸	5	-	-	-	-	-	-	-	-	-	-	-	-	-	-	-	-
団地二組	6	3	1	4	75.0	2	1	-	0	497	35	-	0.0	519	13	-	177.3
団地三組	1	-	-	-	-	-	-	-	-	-	-	-	-	-	-	-	-
高戸村	23	-	-	-	-	-	-	-	-	-	-	-	-	x	x	x	x
下貫	5	-	-	-	-	-	-	-	-	-	-	-	-	-	-	-	-
白浜	5	-	-	-	-	-	-	-	-	-	-	-	-	-	-	-	-
東風留	6	-	-	-	-	-	-	-	-	-	-	-	-	-	-	-	-
瀬戸	3	-	-	-	-	-	-	-	-	-	-	-	-	x	x	x	x
脇浦	1	-	-	-	-	-	-	-	-	-	-	-	-	-	-	-	-
小屋川内	3	-	-	-	-	-	-	-	-	-	-	-	-	-	-	-	-
樋島村	13	-	-	-	-	-	-	-	-	-	-	-	-	-	-	-	-
開田船津	1	-	-	-	-	-	-	-	-	-	-	-	-	-	-	-	-
友田中鶴	1	-	-	-	-	-	-	-	-	-	-	-	-	-	-	-	-
古庵	2	-	-	-	-	-	-	-	-	-	-	-	-	-	-	-	-
仏崎2	1	-	-	-	-	-	-	-	-	-	-	-	-	-	-	-	-
下桶川	8	-	-	-	-	-	-	-	-	-	-	-	-	-	-	-	-
大道村	38	15	1	17	61.0	5	4	6	40.0	162	189	303	46.3	433	82	139	46.7
赤崎	4	2	x	x	x	x	x	x	x	x	x	x	x	x	x	x	x
葛崎	2	1	x	x	x	x	x	x	x	x	x	x	x	x	x	x	x
池の浦	2	-	-	-	-	-	-	-	-	-	-	-	-	-	-	-	-
夏唐網代	2	-	-	-	-	-	-	-	-	-	-	-	-	-	-	-	-
西浦、丸田	3	-	-	-	-	-	-	-	-	-	-	-	-	-	-	-	-
中園	1	-	-	-	-	-	-	-	-	-	-	-	-	-	-	-	-
東浦	6	1	x	x	x	x	x	x	x	x	x	x	x	x	x	x	x
大作山	18	11	-	6	67.2	2	4	5	45.5	82	189	219	44.7	433	42	15	44.5
<b>天草市</b>	<b>4,730</b>	<b>2,408</b>	<b>420</b>	<b>3,191</b>	<b>68.1</b>	<b>541</b>	<b>443</b>	<b>1,424</b>	<b>59.1</b>	<b>69,753</b>	<b>47,770</b>	<b>137,057</b>	<b>53.8</b>	<b>177,807</b>	<b>38,539</b>	<b>66,657</b>	<b>113.7</b>
本渡町	179	60	10	86	68.1	8	5	47	78.3	1,135	544	4,083	70.9	3,342	1,438	1,881	104.1
半河内	10	4	1	6	66.3	-	-	4	100.0	-	-	335	100.0	240	70	25	83.8
山の口	17	4	-	3	72.3	-	-	4	100.0	-	-	346	100.0	161	15	170	86.5
内柿	15	8	-	14	73.6	-	-	8	100.0	-	-	1,096	100.0	363	128	605	137.0
溝端	15	4	-	6	75.2	1	-	3	75.0	73	-	381	83.9	154	172	128	113.5

農林業センサスからみた農業集落別主要データ(平成27年)(つづき)

区分	総農家数 (戸)	販売農家数 (戸)	満65歳未満の専業農業者がいる者(戸)	基幹的農業従事者数(人)	基幹的農業従事者の平均年齢(歳)	農業後継者有無別農家数			後継者なしの農家率(%)	農業後継者有無別経営耕地面積			後継者なしの農家の経営耕地占有率(%)	農業経営体の経営耕地面積			1経営体当たり経営耕地面積(ア)
						同居後継者あり(戸)	他出後継者あり(戸)	後継者なし(戸)		同居後継者あり(ア)	他出後継者あり(ア)	後継者なし(ア)		田(ア)	畑(樹園地を除く)(ア)	樹園地(ア)	
中山口	12	6	-	4	77.3	-	-	6	100.0	-	-	587	100.0	522	25	40	97.8
上川原	4	1	x	x	x	x	x	x	x	x	x	x	x	x	x	x	x
古川	2	1	x	x	x	x	x	x	x	x	x	x	x	x	x	x	x
中南	1	1	x	x	x	x	x	x	x	x	x	x	90	22	-	56.0	
浄南	1	-	-	-	-	-	-	-	-	-	-	-	x	x	x	x	
山仁田	7	2	x	x	x	x	x	x	x	x	x	x	x	x	x	x	x
本泉	15	3	1	5	63.6	1	-	2	66.7	229	-	140	37.9	272	42	55	123.0
広瀬	8	1	x	x	x	x	x	x	x	x	x	x	x	x	x	x	x
大矢崎	1	1	x	x	x	x	x	x	x	x	x	x	x	x	x	x	x
茂木根釜	20	6	2	12	60.7	1	1	4	66.7	90	57	206	58.4	192	131	30	58.8
茂木根村	15	7	3	11	62.2	2	1	4	57.1	256	229	217	30.9	440	192	70	100.3
小松原	1	-	-	-	-	-	-	-	-	-	-	-	-	-	-	-	-
西浜	1	-	-	-	-	-	-	-	-	-	-	-	-	-	-	-	-
舟ノ尾	1	-	-	-	-	-	-	-	-	-	-	-	-	-	-	-	-
馬場	4	2	x	x	x	x	x	x	x	x	x	x	x	x	x	x	x
浜崎町	4	2	x	x	x	x	x	x	x	x	x	x	x	x	x	x	x
北原町	2	1	x	x	x	x	x	x	x	x	x	x	x	x	x	x	x
牛の首	9	4	-	7	72.3	2	-	2	50.0	371	-	205	35.6	194	22	360	144.0
今釜	2	-	-	-	-	-	-	-	-	-	-	-	-	-	-	-	-
八幡町	5	1	x	x	x	x	x	x	x	x	x	x	x	x	x	x	x
中村町	1	-	-	-	-	-	-	-	-	-	-	-	-	x	x	x	x
丸尾町	5	1	x	x	x	x	x	x	x	x	x	x	x	x	x	x	x
法泉寺	1	-	-	-	-	-	-	-	-	-	-	-	-	x	x	x	x
佐伊津村	95	39	10	56	66.7	9	5	25	64.1	975	1,069	2,986	59.4	1,933	3,017	180	128.3
上在郷	23	9	4	15	70.5	2	-	7	77.8	105	-	1,081	91.1	731	408	47	131.8
下在郷	6	4	2	8	62.3	-	3	1	25.0	-	1,009	70	6.5	449	630	-	269.8
寺の尾	12	9	1	13	65.1	2	1	6	66.7	175	30	702	77.4	226	733	48	100.7
金ヶ丘	2	-	-	-	-	-	-	-	-	-	-	-	-	-	-	-	-
堀の内	11	4	1	6	74.7	2	-	2	50.0	172	-	186	52.0	136	222	-	89.5
町	3	1	x	x	x	x	x	x	x	x	x	x	x	x	x	x	x
松原	5	1	x	x	x	x	x	x	x	x	x	x	x	x	x	x	x
洲の崎	2	2	x	x	x	x	x	x	x	x	x	x	x	x	x	x	x
三軒屋	1	1	x	x	x	x	x	x	x	x	x	x	x	x	x	x	x
浜洲	20	4	1	4	61.8	1	1	2	50.0	300	30	68	17.1	98	300	-	99.5
明瀬	10	4	1	5	54.6	-	-	4	100.0	-	-	550	100.0	201	349	-	137.5
本村	216	84	11	107	71.5	27	14	43	51.2	1,999	855	4,440	60.9	5,842	944	508	86.8
栢の原上	15	3	1	4	69.5	-	-	3	100.0	-	-	505	100.0	425	80	-	168.3
栢の原下	8	-	-	-	-	-	-	-	-	-	-	-	-	-	-	-	-
下向	12	5	-	3	78.7	1	2	2	40.0	67	101	62	27.0	212	18	-	46.0
上掛道	8	4	1	8	66.6	1	1	2	50.0	33	73	395	78.8	463	33	5	125.3
下掛道	4	1	x	x	x	x	x	x	x	x	x	x	x	x	x	x	x
横久保	14	7	2	6	62.8	4	-	3	42.9	198	-	163	45.2	280	81	-	51.6
道面	6	2	x	x	x	x	x	x	x	x	x	x	x	x	x	x	x
新休上	10	4	-	5	77.8	2	-	2	50.0	263	-	72	21.5	301	34	-	83.8
新休下	9	6	-	9	78.0	4	-	2	33.3	255	-	124	32.7	299	80	-	63.2

農林業センサスからみた農業集落別主要データ(平成27年)(つづき)

区分	総農家数 (戸)	販売農家数 (戸)	満65歳未満 の専従農業者 がいる者 (戸)	基幹的 農業従事者数 (人)	基幹的 農業従事者の 平均年齢 (歳)	農業後継者有無別農家数			後継者なしの 農家率 (%)	農業後継者有無別経営耕地面積			後継者なしの 農家の経営耕 地面積占有率 (%)	農業経営体の経営耕地面積			1経営体当たり 経営耕地面積 (a)
						同居後継者 あり (戸)	他出後継者 あり (戸)	後継者なし (戸)		同居後継者 あり (a)	他出後継者 あり (a)	後継者なし (a)		田 (a)	畑(樹園地 を除く) (a)	樹園地 (a)	
平	12	1	x	x	x	x	x	x	x	x	x	x	x	x	x	x	x
引地	12	3	1	7	60.1	1	-	2	66.7	34	-	540	94.1	274	120	180	191.3
二又	6	4	-	6	75.8	-	-	4	100.0	-	-	250	100.0	134	36	80	62.5
前原	10	5	-	9	77.0	2	-	3	60.0	89	-	162	64.5	167	14	70	50.2
福岡上	13	5	-	6	71.8	-	1	4	80.0	-	123	202	62.2	248	47	30	65.0
福岡下	18	12	3	17	71.9	3	2	7	58.3	143	119	612	70.0	675	119	80	72.8
平床下	4	1	x	x	x	x	x	x	x	x	x	x	x	x	x	x	x
田原	7	-	-	-	-	-	-	-	-	-	-	-	-	-	-	-	-
万所	3	2	x	x	x	x	x	x	x	x	x	x	x	x	x	x	x
鉾	6	3	3	8	64.9	1	-	2	66.7	475	-	710	59.9	1,155	30	-	395.0
宇土野	7	5	-	6	76.3	1	2	2	40.0	58	111	70	29.3	189	50	-	47.8
広野	4	1	x	x	x	x	x	x	x	x	x	x	x	x	x	x	x
上鶴	5	1	x	x	x	x	x	x	x	x	x	x	x	x	x	x	x
中鶴	7	2	x	x	x	x	x	x	x	x	x	x	x	x	x	x	x
下鶴	9	4	-	4	63.5	-	-	4	100.0	-	-	488	100.0	364	84	40	122.0
田代	3	2	x	x	x	x	x	x	x	x	x	x	x	x	x	x	x
洗切	1	-	-	-	-	-	-	-	-	-	-	-	-	-	-	-	-
永野	1	-	-	-	-	-	-	-	-	-	-	-	-	-	-	-	-
梶山	2	1	x	x	x	x	x	x	x	x	x	x	x	x	x	x	x
亀場村	88	41	2	40	71.9	6	9	26	63.4	273	447	1,749	70.8	1,956	450	91	59.5
宇土	17	15	1	12	71.7	3	1	11	73.3	158	48	801	79.5	936	71	-	67.1
春登	7	4	1	4	66.8	-	2	2	50.0	-	111	174	61.1	226	59	-	71.3
後堀	7	3	-	4	60.8	1	1	1	33.3	35	65	50	33.3	140	10	-	50.0
開場	5	-	-	-	-	-	-	-	-	-	-	-	-	-	-	-	-
友尻	7	1	x	x	x	x	x	x	x	x	x	x	x	x	x	x	x
通山	4	1	x	x	x	x	x	x	x	x	x	x	x	x	x	x	x
寺中	6	4	-	7	72.9	1	1	2	50.0	50	62	142	55.9	196	69	17	56.4
新町	4	1	x	x	x	x	x	x	x	x	x	x	x	x	x	x	x
上浜田	2	-	-	-	-	-	-	-	-	-	-	-	-	-	-	-	-
下浜田	5	2	x	x	x	x	x	x	x	x	x	x	x	x	x	x	x
上	10	5	-	3	74.7	1	1	3	60.0	30	45	148	66.4	162	50	11	44.6
恵比曾	8	2	x	x	x	x	x	x	x	x	x	x	x	x	x	x	x
新田	6	3	-	3	79.3	-	1	2	66.7	-	35	94	72.9	61	68	-	43.0
櫛宇土村	132	72	4	80	71.2	18	24	30	41.7	1,269	2,662	2,571	39.5	4,908	1,237	362	89.1
長野	18	9	-	12	74.8	8	-	1	11.1	461	-	43	8.5	445	39	20	56.0
大迫	8	1	x	x	x	x	x	x	x	x	x	x	x	x	x	x	x
宇津木	12	5	-	3	69.3	1	3	1	20.0	30	212	34	12.3	249	13	14	55.2
大地	15	6	1	5	69.6	-	3	3	50.0	-	720	134	15.7	763	91	-	142.3
大林	11	8	-	10	69.3	3	3	2	25.0	336	175	106	17.2	510	87	20	77.1
久々山, 平床	17	14	1	12	71.2	2	6	6	42.9	96	279	284	43.1	571	76	12	47.1
道目木	7	3	x	x	x	x	x	x	x	x	x	x	x	x	x	x	x
大野	8	6	-	11	74.2	-	2	4	66.7	-	156	293	65.3	328	121	-	74.8
迫	11	6	-	5	71.2	1	2	3	50.0	100	157	210	45.0	427	40	-	77.8
寺の尾, 仮俣	25	14	2	18	67.9	1	5	8	57.1	81	963	1,350	56.4	1,398	700	296	171.0
楠浦村	166	68	6	97	69.9	16	14	38	55.9	1,392	1,847	2,935	47.5	6,719	1,000	1,529	128.4

農林業センサスからみた農業集落別主要データ(平成27年)(つづき)

区分	総農家数 (戸)	販売農家数 (戸)	主業農家 (65歳未満 農業専従 者がいる) (戸)	基幹的 農業従事者数 (人)	基幹的 農業従事者の 平均年齢 (歳)	農業後継者有無別農家数			後継者なしの 農家率 (%)	農業後継者有無別経営耕地面積			後継者なしの 農家の経営 面積占有率 (%)	農業経営体の経営耕地面積			1経営体当たり 経営耕地面積 (a)
						同居後継者 あり (戸)	他出後継者 あり (戸)	後継者なし (戸)		同居後継者 あり (a)	他出後継者 あり (a)	後継者なし (a)		田 (a)	畑(樹園地 を除く) (a)	樹園地 (a)	
久保	7	1	x	x	x	x	x	x	x	x	x	x	x	x	x	x	x
中原	3	-	-	-	-	-	-	-	-	-	-	-	-	-	-	-	-
寺中東	5	1	x	x	x	x	x	x	x	x	x	x	x	x	x	x	x
寺中西	3	2	x	x	x	x	x	x	x	x	x	x	x	x	x	x	x
横頭	10	2	x	x	x	x	x	x	x	x	x	x	x	x	x	x	x
東大平	3	2	x	x	x	x	x	x	x	x	x	x	x	x	x	x	x
方原下	15	9	-	13	73.7	1	3	5	55.6	58	278	279	45.4	356	24	235	68.3
方原上	17	10	2	14	67.9	4	1	5	50.0	628	49	522	43.5	489	110	600	119.9
立浦東	5	3	-	4	71.0	1	1	1	33.3	43	30	80	52.3	80	13	60	51.0
立浦西	8	3	-	3	66.7	1	1	1	33.3	30	68	180	64.7	265	3	10	92.7
大平	4	1	x	x	x	x	x	x	x	x	x	x	x	x	x	x	x
観音	2	1	x	x	x	x	x	x	x	x	x	x	x	x	x	x	x
後家	13	9	1	14	72.1	3	1	5	55.6	253	531	365	31.8	690	301	158	127.7
中村	5	3	-	4	73.3	-	-	3	100.0	-	-	213	100.0	105	27	110	60.5
平	1	1	x	x	x	x	x	x	x	x	x	x	x	x	x	x	x
下門	5	2	x	x	x	x	x	x	x	x	x	x	x	x	x	x	x
大久保	9	2	x	x	x	x	x	x	x	x	x	x	x	x	x	x	x
辺田	5	1	x	x	x	x	x	x	x	x	x	x	x	x	x	x	x
舟津5区	1	1	x	x	x	x	x	x	x	x	x	x	x	x	x	x	x
釜	4	1	x	x	x	x	x	x	x	x	x	x	x	50	40	6	96.0
今村	3	3	-	4	71.8	1	2	-	0	30	65	-	0.0	75	20	-	31.7
大門	1	-	-	-	-	-	-	-	-	-	-	-	-	x	x	x	x
亀島	6	3	1	4	61.0	-	2	1	33.3	-	146	103	41.4	96	143	10	83.0
中	9	1	x	x	x	x	x	x	x	x	x	x	x	x	x	x	x
内目	10	2	x	x	x	x	x	x	x	x	x	x	x	x	x	x	x
笹生	12	4	-	6	73.2	-	-	4	100.0	-	-	166	100.0	2,638	78	40	551.2
志柿村	115	49	11	67	63.3	10	10	29	59.2	1,956	479	2,294	48.5	1,767	299	2,683	96.9
中ノ塩屋	11	7	1	9	64.4	3	1	3	42.9	315	61	252	40.1	255	28	345	89.7
間伏	12	3	-	3	61.0	-	1	2	66.7	-	41	126	75.4	161	6	-	55.7
江川, 舟江	8	4	1	6	62.5	-	1	3	75.0	-	43	171	79.9	188	18	8	53.5
東宇土	7	2	x	x	x	x	x	x	x	x	x	x	x	x	x	x	x
西宇土	18	2	x	x	x	x	x	x	x	x	x	x	x	x	x	x	x
村	6	4	1	5	60.2	1	-	3	75.0	350	-	333	48.8	303	30	350	170.8
下	5	2	x	x	x	x	x	x	x	x	x	x	x	x	x	x	x
横辺田	5	3	-	4	73.0	1	-	2	66.7	61	-	186	75.3	207	40	-	82.3
野添	7	3	-	4	79.0	-	2	1	33.3	-	99	36	26.7	105	30	-	45.0
日高野, 大松戸	7	3	1	5	58.2	-	-	3	100.0	-	-	320	100.0	-	-	340	85.0
焼野	8	7	5	17	55.9	5	-	2	28.6	1,230	-	110	8.2	-	10	1,330	191.4
仲の浦	3	2	x	x	x	x	x	x	x	x	x	x	x	x	x	x	x
塚田, 知ヶ崎	6	4	1	5	67.0	-	-	4	100.0	-	-	151	100.0	43	3	105	50.3
加志	2	-	-	-	-	-	-	-	-	-	-	-	-	-	-	-	-
瀬戸上	4	1	x	x	x	x	x	x	x	x	x	x	x	x	x	x	x
瀬戸下	4	1	x	x	x	x	x	x	x	x	x	x	x	x	x	x	x
土手	2	1	x	x	x	x	x	x	x	x	x	x	x	x	x	x	x
下浦村	168	95	22	138	64.2	27	18	50	52.6	3,235	2,022	4,381	45.5	4,532	646	7,865	114.4

農林業センサスからみた農業集落別主要データ(平成27年)(つづき)

区 分	総農家数 (戸)	販売農家数 (戸)	満年齢専従者(65歳未満) (戸)	農業従事者数 基幹的 (人)	農業従事者の平均年齢 基幹的 (歳)	農業後継者有無別農家数			後継者なしの農家率 (%)	農業後継者有無別経営耕地面積			後継者なしの経営耕地占有率 (%)	農業経営体の経営耕地面積			1経営体当たり経営耕地面積 (a)
						同居後継者あり (戸)	他出後継者あり (戸)	後継者なし (戸)		同居後継者あり (a)	他出後継者あり (a)	後継者なし (a)		田 (a)	畑(樹園地を除く) (a)	樹園地 (a)	
東外園	9	6	2	10	68.8	3	-	3	50.0	303	-	153	33.6	120	66	270	76.0
西外園	2	2	x	x	x	x	x	x	x	x	x	x	x	x	x	x	x
村	2	-	-	-	-	-	-	-	-	-	-	-	-	-	-	-	-
松崎	3	1	x	x	x	x	x	x	x	x	x	x	x	x	x	x	x
西	6	1	x	x	x	x	x	x	x	x	x	x	x	x	x	x	x
野中, 榎木	6	3	1	5	68.8	1	-	2	66.7	170	-	141	45.3	241	60	10	103.7
江浦, 須森	1	-	-	-	-	-	-	-	-	-	-	-	-	-	-	-	-
下船場	1	-	-	-	-	-	-	-	-	-	-	-	-	-	-	-	-
上船場	1	-	-	-	-	-	-	-	-	-	-	-	-	-	-	-	-
平床	16	6	-	4	72.0	2	-	4	66.7	98	-	268	73.2	3,085	126	293	389.3
後小手	25	14	2	16	69.5	4	2	8	57.1	465	79	899	62.3	120	14	1,359	87.8
前小手	13	10	3	12	65.8	-	4	6	60.0	-	470	436	48.1	182	62	662	90.6
上小手	16	14	4	25	61.8	6	3	5	35.7	1,186	340	628	29.2	293	83	1,778	153.9
湯貫	17	7	3	13	53.8	3	1	3	42.9	223	230	327	41.9	297	87	410	99.3
柿塚	18	13	1	17	64.2	4	3	6	46.2	231	249	455	48.7	59	2	950	59.5
石場	6	4	1	9	66.4	2	1	1	25.0	249	294	100	15.6	23	1	649	112.2
金焼1区	4	2	x	x	x	x	x	x	x	x	x	x	x	-	40	105	36.3
金焼2区	4	2	x	x	x	x	x	x	x	x	x	x	x	-	-	89	22.3
金焼3区	11	6	1	9	60.8	2	2	2	33.3	310	305	120	16.3	35	58	675	96.0
広崎ヶ浦	4	3	3	7	59.7	-	1	2	66.7	-	30	351	92.1	-	1	380	127.0
崎野	3	1	x	x	x	x	x	x	x	x	x	x	x	x	x	x	x
宮地岳村	121	68	8	72	66.0	10	14	44	64.7	1,496	1,317	4,415	61.1	7,795	389	204	121.6
中岳	15	6	-	6	60.3	1	3	2	33.3	85	414	90	15.3	406	33	150	98.2
金之入	11	6	1	6	71.2	-	1	5	83.3	-	118	436	78.7	547	7	-	92.3
榎ノ木	7	3	-	6	76.8	-	2	1	33.3	-	224	144	39.1	352	16	-	122.7
豆木場	18	10	1	4	68.3	2	2	6	60.0	100	114	679	76.0	788	75	30	89.3
屋形	10	5	-	3	64.3	-	2	3	60.0	-	132	229	63.4	313	48	-	72.2
榎之実鶴	9	7	-	11	74.3	3	-	4	57.1	277	-	331	54.4	602	6	-	86.9
長迫	19	11	3	11	52.5	2	3	6	54.5	530	170	764	52.2	1,394	65	5	133.1
村	13	9	1	13	61.9	1	-	8	88.9	34	-	854	96.2	2,014	34	-	204.8
平	10	5	-	6	75.2	-	1	4	80.0	-	145	336	69.9	393	70	18	96.2
市古木	9	6	2	6	64.8	1	-	5	83.3	470	-	552	54.0	986	35	1	170.3
牛深町	45	7	3	9	68.8	-	-	7	100.0	-	-	399	100.0	179	103	117	66.5
茂串	15	-	-	-	-	-	-	-	-	-	-	-	-	-	-	-	-
須口	6	1	x	x	x	x	x	x	x	x	x	x	x	x	x	x	x
天附	17	3	2	5	70.6	-	-	3	100.0	-	-	235	100.0	132	103	-	78.3
元下須	1	-	-	-	-	-	-	-	-	-	-	-	-	-	-	-	-
岡東	1	1	x	x	x	x	x	x	x	x	x	x	x	x	x	x	x
鬼塚	4	1	x	x	x	x	x	x	x	x	x	x	x	x	x	x	x
船津	1	1	x	x	x	x	x	x	x	x	x	x	x	x	x	x	x
久玉村	133	50	9	72	70.5	10	10	30	60.0	1,260	829	2,276	52.1	2,066	606	1,732	84.7
吉田	7	2	x	x	x	x	x	x	x	x	x	x	x	x	x	x	x
大脇	5	1	x	x	x	x	x	x	x	x	x	x	x	x	x	x	x
上揚	15	6	-	9	71.8	-	1	5	83.3	-	85	230	73.0	110	44	200	44.3
村田	6	5	2	8	75.3	-	2	3	60.0	-	98	217	68.9	27	24	264	63.0



農林業センサスからみた農業集落別主要データ(平成27年)(つづき)

区分	総農家数 (戸)	販売農家数 (戸)	満年齢専従者(65歳未満) (戸)	農業従事者数 (人)	農業従事者の平均年齢 (歳)	農業後継者有無別農家数			後継者なしの農家率 (%)	農業後継者有無別経営耕地面積			農家継ぎの経営耕地占有率 (%)	農業経営体の経営耕地面積			1経営体当たり 経営耕地面積 (a)
						同居後継者あり (戸)	他出後継者あり (戸)	後継者なし (戸)		同居後継者あり (a)	他出後継者あり (a)	後継者なし (a)		田 (a)	畑(樹園地を除く) (a)	樹園地 (a)	
かじや	10	6	1	11	75.9	2	-	4	66.7	420	-	387	48.0	482	105	220	134.5
明石	1	-	-	-	-	-	-	-	-	-	-	-	-	-	-	-	-
中浦	13	10	3	16	61.5	4	1	5	50.0	685	250	580	38.3	393	335	787	151.5
大の浦	7	1	x	x	x	x	x	x	x	x	x	x	x	x	x	x	x
山の浦	35	6	1	10	71.8	1	1	4	66.7	30	51	212	72.4	149	73	71	48.8
内の原	34	13	2	14	73.4	3	4	6	46.2	125	185	527	63.0	812	25	-	64.4
深海村	159	90	27	148	67.1	13	11	66	73.3	2,119	1,362	6,975	66.7	2,806	384	7,586	100.7
下平	33	12	3	19	66.0	2	1	9	75.0	490	35	845	61.7	320	5	1,045	114.2
舟津	9	1	x	x	x	x	x	x	x	x	x	x	x	x	x	x	x
東多々良	14	10	x	x	x	x	x	x	x	x	x	x	x	x	x	x	x
中浦	36	27	10	50	66.2	3	2	22	81.5	767	324	2,561	70.1	1,622	178	1,905	123.5
浅海	67	40	9	59	68.9	8	6	26	65.0	862	716	2,259	58.9	749	194	3,146	77.2
二浦村2-1	80	35	5	31	69.7	1	5	29	82.9	37	251	2,043	87.6	1,996	196	139	66.6
姫の河内	10	7	1	5	66.8	-	2	5	71.4	-	115	575	83.3	636	54	-	98.6
大田, 出河内	5	1	x	x	x	x	x	x	x	x	x	x	x	x	x	x	x
亀浦上・中	13	5	2	4	59.3	-	-	5	100.0	-	-	339	100.0	268	9	62	67.8
亀浦下	15	5	-	7	74.0	-	-	5	100.0	-	-	310	100.0	221	82	7	62.0
椎場	3	2	x	x	x	x	x	x	x	x	x	x	x	x	x	x	x
早浦	34	15	1	12	72.7	1	3	11	73.3	37	136	569	76.7	691	51	-	49.5
魚貴村	46	23	4	36	70.0	3	5	15	65.2	350	430	1,308	62.6	1,072	511	505	90.8
鉦砥場	1	1	x	x	x	x	x	x	x	x	x	x	x	x	x	x	x
浦越	12	4	-	8	70.6	1	-	3	75.0	50	-	216	81.2	70	166	30	66.5
福津	9	7	1	12	74.3	1	2	4	57.1	200	155	324	47.7	412	267	-	97.0
里浦	3	-	-	-	-	-	-	-	-	-	-	-	-	-	-	-	-
池田	5	3	x	x	x	x	x	x	x	x	x	x	x	x	x	x	x
一区	8	4	1	3	67.3	1	-	3	75.0	100	-	358	78.2	160	38	260	114.5
二区	8	4	1	8	66.9	-	2	2	50.0	-	230	225	49.5	270	-	185	113.8
赤崎村	70	40	14	72	66.4	11	2	27	67.5	1,718	198	3,272	63.1	916	192	4,165	119.8
山浦	16	13	6	25	68.8	3	2	8	61.5	431	198	1,097	63.6	209	27	1,510	124.7
佐平屋敷, 堂ノ迫	13	7	-	9	73.3	2	-	5	71.4	219	-	397	64.4	x	x	x	x
江口	1	-	-	-	-	-	-	-	-	-	-	-	-	-	-	-	-
天神平	8	-	-	-	-	-	-	-	-	-	-	-	-	x	x	x	x
影平	12	7	3	13	66.0	2	-	5	71.4	452	-	533	54.1	164	48	773	140.7
開田	20	13	5	25	61.8	4	-	9	69.2	616	-	1,245	66.9	254	60	1,567	134.4
楠浦村	80	46	6	57	69.0	11	11	24	52.2	1,481	1,828	2,355	41.6	4,844	260	560	123.1
下毛	22	13	2	14	69.2	2	5	6	46.2	78	1,041	622	35.7	1,342	95	304	133.9
山浦	9	4	-	5	72.8	1	-	3	75.0	98	-	298	75.3	323	23	50	99.0
中津浦	16	9	2	13	63.7	2	1	6	66.7	700	410	652	37.0	1,678	77	7	195.8
下村	12	8	1	11	69.6	4	1	3	37.5	502	88	400	40.4	940	6	44	123.8
江の浦	11	6	1	9	70.4	2	2	2	33.3	103	103	173	45.6	259	-	120	63.2
蛤里	10	6	-	5	74.6	-	2	4	66.7	-	186	210	53.0	302	59	35	66.0
大浦村	59	36	9	51	68.8	2	3	31	86.1	320	171	3,874	88.8	2,825	185	1,355	121.3
山浦	7	5	3	12	65.8	-	-	5	100.0	-	-	1,032	100.0	839	-	193	206.4
横洲	5	2	x	x	x	x	x	x	x	x	x	x	x	x	x	x	x
船津	6	1	x	x	x	x	x	x	x	x	x	x	x	x	x	x	x

農林業センサスからみた農業集落別主要データ(平成27年)(つづき)

区分	総農家数 (戸)	販売農家数 (戸)	主業農家 (65歳未満 農業専従 者がいる) (戸)	基幹的 農業従事者数 (人)	基幹的 農業従事者の 平均年齢 (歳)	農業後継者有無別農家数			後継者なしの 農家率 (%)	農業後継者有無別経営耕地面積			後継者なしの 農家の経営 面積占有率 (%)	農業経営体の経営耕地面積			1経営体当たり 経営耕地面積 (a)
						同居後継者 あり (戸)	他出後継者 あり (戸)	後継者なし (戸)		同居後継者 あり (a)	他出後継者 あり (a)	後継者なし (a)		田 (a)	畑(樹園地 を除く) (a)	樹園地 (a)	
東	11	5	-	6	70.7	-	-	5	100.0	-	-	287	100.0	180	7	100	57.4
白当, 大間崎	6	4	-	4	72.0	-	-	4	100.0	-	-	331	100.0	243	11	77	82.8
遠郷, 桑の浦	24	19	5	24	69.4	2	3	14	73.7	320	171	1,762	78.2	1,374	164	715	118.6
須子村	53	25	6	33	69.5	3	7	15	60.0	231	339	1,317	69.8	963	187	817	75.7
須子1区, 2区	6	3	1	4	70.8	-	-	3	100.0	-	-	270	100.0	68	80	202	87.5
須子3区, 4区	11	6	2	7	68.1	-	2	4	66.7	-	95	553	85.3	333	32	283	108.0
須子5区, 6区	11	5	1	6	65.5	-	1	4	80.0	-	80	235	74.6	131	14	170	63.0
須子7区, 8区	14	7	1	10	69.8	3	3	1	14.3	231	124	39	9.9	286	41	67	56.3
須子9区, 10区	11	4	1	6	74.0	-	1	3	75.0	-	40	220	84.6	145	20	95	65.0
上津浦村	112	74	8	94	69.7	19	13	42	56.8	2,026	1,186	3,666	53.3	4,826	442	1,625	91.9
横峰	3	3	x	x	x	x	x	x	x	x	x	x	x	x	x	x	x
晩田	8	6	1	6	69.3	1	-	5	83.3	79	-	380	82.8	198	37	224	76.5
山川	4	2	x	x	x	x	x	x	x	x	x	x	x	x	x	x	x
谷合	14	8	-	9	68.6	2	1	5	62.5	145	60	529	72.1	562	27	145	91.8
本村	14	8	2	9	66.9	3	3	2	25.0	431	281	83	10.4	602	68	125	99.4
向村	13	9	1	9	64.4	3	2	4	44.4	459	102	385	40.7	862	5	79	105.1
横浜	34	21	1	26	70.6	4	5	12	57.1	294	612	1,173	56.4	1,691	168	220	99.0
下津江	22	17	3	29	70.8	6	-	11	64.7	618	-	941	60.4	689	65	820	87.4
下津浦村	70	48	9	56	68.9	6	9	33	68.8	476	1,734	4,012	64.5	4,565	400	1,272	127.3
下	21	11	1	10	73.5	3	2	6	54.5	197	242	307	41.2	307	175	279	63.4
平	5	4	2	6	64.5	-	1	3	75.0	-	1,050	405	27.8	1,342	78	35	363.8
宮本	17	9	2	13	67.5	2	1	6	66.7	237	30	622	70.0	372	38	479	98.8
萩の平	9	8	1	6	72.0	1	1	6	75.0	42	70	481	81.1	342	71	180	74.1
山浦	18	16	3	21	68.1	-	4	12	75.0	-	342	2,197	86.5	2,202	38	299	158.7
島子村	79	52	18	86	65.3	9	7	36	69.2	1,286	1,116	4,943	67.3	2,477	180	6,174	169.8
小島子	28	19	8	35	63.7	4	2	13	68.4	863	316	1,954	62.4	1,089	70	3,460	231.0
鷺口	9	6	3	11	67.5	-	3	3	50.0	-	537	439	45.0	17	7	952	162.7
上	23	16	3	21	67.8	2	1	13	81.3	139	53	1,394	87.9	663	70	853	105.7
入角	6	3	x	x	x	x	x	x	x	x	x	x	x	x	x	x	x
下	2	2	x	x	x	x	x	x	x	x	x	x	x	x	x	x	x
舟津	3	-	-	-	-	-	-	-	-	-	-	-	-	-	-	-	-
沖の田	8	6	3	12	63.3	3	1	2	33.3	284	210	278	36.0	81	6	685	128.7
御所浦町	43	24	5	30	61.1	6	4	14	58.3	770	249	1,034	50.4	10	77	2,039	73.3
古屋敷	2	-	-	-	-	-	-	-	-	-	-	-	-	-	-	-	-
唐木崎	5	3	-	3	70.0	-	2	1	33.3	-	160	30	15.8	-	-	190	63.3
元浦	4	3	-	-	-	1	-	2	66.7	40	-	96	70.6	-	-	154	38.5
大浦	9	4	-	3	70.3	1	1	2	50.0	30	37	70	51.1	-	-	157	26.2
上脇	1	-	-	-	-	-	-	-	-	-	-	-	-	-	-	-	-
下脇	2	-	-	-	-	-	-	-	-	-	-	-	-	-	-	-	-
越地	1	-	-	-	-	-	-	-	-	-	-	-	-	-	-	-	-
外平	19	14	5	24	58.9	4	1	9	64.3	700	52	838	52.7	10	77	1,538	101.6
宮田村	78	37	4	47	66.8	8	9	20	54.1	1,204	924	1,437	40.3	3,003	415	147	96.4
才津原上	13	12	1	14	66.4	2	4	6	50.0	255	378	517	45.0	933	217	-	95.8
才津原下	13	7	2	13	64.0	1	3	3	42.9	600	331	290	23.8	1,166	45	10	174.4
大宮田上	6	2	x	x	x	x	x	x	x	x	x	x	x	x	x	x	x

農林業センサスからみた農業集落別主要データ(平成27年)(つづき)

区分	総農家数 (戸)	販売農家数 (戸)	主業農家 (65歳未満 農業専従 者がいる) (戸)	基幹的 農業従事者数 (人)	基幹的 農業従事者の 平均年齢 (歳)	農業後継者有無別農家数			後継者なしの 農家率 (%)	農業後継者有無別経営耕地面積			後継者なしの 農家の経営耕 地面積占有率 (%)	農業経営体の経営耕地面積			1経営体当たり 経営耕地面積 (a)
						同居後継者 あり (戸)	他出後継者 あり (戸)	後継者なし (戸)		同居後継者 あり (a)	他出後継者 あり (a)	後継者なし (a)		田 (a)	畑(樹園地 を除く) (a)	樹園地 (a)	
大宮田下	4	1	x	x	x	x	x	x	x	x	x	x	x	x	x	x	x
西ノ原上	11	4	-	3	71.7	1	1	2	50.0	60	55	150	56.6	245	20	-	66.3
西ノ原中	1	-	-	-	-	-	-	-	-	-	-	-	-	-	-	-	-
西ノ原下	3	-	-	-	-	-	-	-	-	-	-	-	-	-	-	-	-
境目東	7	1	x	x	x	x	x	x	x	x	x	x	x	x	x	x	x
境目中	13	6	-	6	64.5	2	-	4	66.7	114	-	138	54.8	221	31	-	42.0
境目西	7	4	1	7	70.0	-	1	3	75.0	-	160	227	58.7	188	82	117	96.8
棚底村	90	48	11	71	70.2	11	10	27	56.3	2,184	1,042	2,438	43.0	4,564	433	667	118.0
南平	9	2	x	x	x	x	x	x	x	x	x	x	x	x	x	x	x
山崎	16	11	5	21	63.3	1	4	6	54.5	408	357	712	48.2	1,215	53	209	134.3
上揚	18	12	3	21	73.4	3	2	7	58.3	388	460	765	47.4	1,260	153	200	134.4
歳川	8	3	-	5	80.8	2	-	1	33.3	221	-	51	18.8	215	45	12	90.7
旭東	7	4	-	4	67.3	-	-	4	100.0	-	-	156	100.0	152	4	-	39.0
旭西	6	2	x	x	x	x	x	x	x	x	x	x	x	x	x	x	x
横道	4	2	x	x	x	x	x	x	x	x	x	x	x	483	31	-	257.0
倉本	2	-	-	-	-	-	-	-	-	-	-	-	-	-	-	-	-
鳴川	10	9	2	10	69.1	3	2	4	44.4	560	115	357	34.6	733	58	241	114.7
小崎	10	3	1	3	69.3	-	-	3	100.0	-	-	279	100.0	231	48	-	93.0
浦村	134	93	8	124	70.0	20	19	54	58.1	2,509	1,389	3,305	45.9	6,071	508	624	77.5
中浦西組	2	2	x	x	x	x	x	x	x	x	x	x	x	124	15	-	69.5
中浦東組	10	9	-	14	64.6	2	3	4	44.4	492	188	230	25.3	653	75	182	101.1
引地	12	4	-	8	74.1	1	-	3	75.0	205	-	180	46.8	366	16	3	96.3
松尾	16	10	-	13	75.9	4	1	5	50.0	440	57	331	40.0	671	157	-	82.8
家久栄	12	6	-	4	80.5	-	2	4	66.7	-	87	170	66.1	239	18	-	42.8
赤仁田	9	9	-	8	75.3	3	2	4	44.4	303	160	271	36.9	584	45	105	81.6
平野	7	7	-	7	69.9	2	1	4	57.1	182	30	353	62.5	515	38	12	80.7
中原	9	3	x	x	x	x	x	x	x	x	x	x	x	187	40	-	75.7
名桐	22	19	4	32	66.5	4	4	11	57.9	595	406	430	30.0	1,248	44	139	75.3
向名桐	12	9	2	16	71.0	1	2	6	66.7	85	174	484	65.1	590	8	145	82.6
小浦	8	5	1	7	69.3	1	1	3	60.0	50	86	233	63.1	360	9	-	73.8
新町	15	10	1	10	67.0	2	1	7	70.0	157	66	392	63.7	534	43	38	61.5
栖本町	306	168	29	226	68.7	36	34	98	58.3	5,868	2,893	8,870	50.3	14,004	1,218	2,409	104.9
村	22	8	-	6	76.0	2	1	5	62.5	149	38	740	79.8	808	2	117	115.9
山浦	26	16	7	28	68.5	2	4	10	62.5	512	370	814	48.0	858	138	700	106.0
川下	31	11	1	8	72.6	3	6	2	18.2	114	407	129	19.8	445	75	130	59.1
打田	30	13	2	20	67.7	2	1	10	76.9	362	30	1,208	75.5	1,041	48	511	123.1
下河内	37	21	5	39	70.9	4	7	10	47.6	874	540	832	37.0	1,873	242	131	107.0
中河内	31	12	1	12	68.8	2	-	10	83.3	89	-	754	89.4	778	63	2	70.3
大河内	27	17	-	16	68.7	6	2	9	52.9	907	90	715	41.8	1,399	98	215	100.7
湯船原上	38	21	3	19	66.9	2	-	19	90.5	383	-	1,409	78.6	1,745	47	-	85.3
湯船原下	21	13	5	25	61.9	4	6	3	23.1	1,006	597	379	19.1	1,265	305	412	152.5
古江	36	30	3	39	70.7	7	4	19	63.3	851	321	1,447	55.3	2,337	91	191	87.3
稚尻崎	7	6	2	14	67.3	2	3	1	16.7	621	500	443	28.3	1,455	109	-	260.7
宮地村	185	99	14	118	70.3	21	16	62	62.6	2,639	2,101	8,211	63.4	12,044	431	476	130.8
馬場下	20	15	3	22	69.0	4	1	10	66.7	922	35	1,599	62.6	2,479	77	-	170.4

農林業センサスからみた農業集落別主要データ(平成27年)(つづき)

区分	総農家数 (戸)	販売農家数 (戸)	満65歳未満 の専従農業者 がいる者 (戸)	基幹的 農業従事者数 (人)	基幹的 農業従事者の 平均年齢 (歳)	農業後継者有無別農家数			後継者なしの 農家率 (%)	農業後継者有無別経営耕地面積			後継者なしの 農家の経営耕地 面積占有率 (%)	農業経営体の経営耕地面積			1経営体当たり 経営耕地面積 (a)
						同居後継者 あり (戸)	他出後継者 あり (戸)	後継者なし (戸)		同居後継者 あり (a)	他出後継者 あり (a)	後継者なし (a)		田 (a)	畑(樹園地 を除く) (a)	樹園地 (a)	
平	10	4	-	8	75.5	-	1	3	75.0	-	120	422	77.9	542	-	-	135.5
棒の鶴	15	7	-	9	70.7	-	4	3	42.9	-	273	217	44.3	445	45	-	70.0
馬場上	12	8	1	11	70.8	1	3	4	50.0	110	1,039	584	33.7	1,701	32	-	216.6
切越	14	8	3	12	70.3	2	3	3	37.5	102	286	202	34.2	567	23	-	73.8
諏訪	27	21	2	11	69.3	4	4	13	61.9	606	348	3,319	77.7	4,030	93	150	203.5
宮地浦	14	5	-	8	82.1	2	-	3	60.0	155	-	119	43.4	234	13	27	54.8
高根	9	1	x	x	x	x	x	x	x	x	x	x	x	x	x	x	x
二本木	6	2	x	x	x	x	x	x	x	x	x	x	x	x	x	x	x
立	12	8	-	4	75.8	2	-	6	75.0	131	-	295	69.2	317	4	105	53.3
下釜	10	5	-	4	70.8	2	-	3	60.0	142	-	255	64.2	385	12	-	79.4
上釜	6	3	-	5	73.0	-	-	3	100.0	-	-	163	100.0	161	2	-	54.3
下	5	1	x	x	x	x	x	x	x	x	x	x	x	x	x	x	x
越地	2	-	-	-	-	-	-	-	-	-	-	-	-	-	-	-	-
中村	3	2	x	x	x	x	x	x	x	x	x	x	x	x	x	x	x
高見	4	3	-	3	66.7	2	-	1	33.3	316	-	230	42.1	486	40	20	182.0
中鶴	5	1	x	x	x	x	x	x	x	x	x	x	x	x	x	x	x
浪床	6	2	x	x	x	x	x	x	x	x	x	x	x	124	15	-	69.5
中山	5	3	2	5	66.2	-	-	3	100.0	-	-	294	100.0	124	50	120	98.0
中田村	27	9	-	10	74.1	1	3	5	55.6	46	202	833	77.1	1,032	39	10	120.1
村中	9	4	-	4	73.8	-	1	3	75.0	-	100	738	88.1	804	34	-	209.5
田導寺	5	1	x	x	x	x	x	x	x	x	x	x	x	x	x	x	x
赤石	10	3	-	3	79.3	1	1	1	33.3	46	44	47	34.3	127	-	10	45.7
西	3	1	x	x	x	x	x	x	x	x	x	x	x	x	x	x	x
碓石村	58	34	1	47	72.6	2	5	27	79.4	360	555	3,404	78.8	3,129	570	885	131.0
一番区	13	8	-	8	70.8	-	-	8	100.0	-	-	569	100.0	784	50	-	92.7
二番区	11	5	-	6	75.3	-	-	5	100.0	-	-	1,045	100.0	816	229	-	209.0
三番区	8	4	-	5	74.8	-	-	4	100.0	-	-	274	100.0	240	14	20	68.5
四番区	13	7	1	12	72.3	1	3	3	42.9	102	376	349	42.2	433	89	305	118.1
五番区	13	10	-	16	72.1	1	2	7	70.0	258	179	1,167	72.8	856	188	560	160.4
大多尾村	105	61	13	91	68.0	13	8	40	65.6	1,905	1,620	3,958	52.9	3,582	493	3,408	122.7
小峰	13	7	2	14	68.8	2	2	3	42.9	148	270	290	41.0	286	30	392	101.1
山中	16	10	3	16	65.8	2	2	6	60.0	337	110	474	51.5	257	45	619	92.1
春野	20	14	3	19	69.1	3	2	9	64.3	406	50	1,106	70.8	418	13	1,131	111.6
無田	10	6	-	4	74.3	-	-	6	100.0	-	-	307	100.0	227	25	55	51.2
棚田	13	9	2	15	70.9	3	1	5	55.6	191	930	696	38.3	1,499	105	213	201.9
松尾	8	3	x	x	x	x	x	x	x	x	x	x	x	x	x	x	x
長野	16	10	1	12	61.3	1	-	9	90.0	200	-	1,004	83.4	522	185	497	120.4
天附	5	-	-	-	-	-	-	-	-	-	-	-	-	-	-	-	-
椋浦	4	2	x	x	x	x	x	x	x	x	x	x	x	x	x	x	x
御領村	165	94	29	139	65.4	25	16	53	56.4	7,340	2,426	7,887	44.7	12,095	9,772	1,856	255.1
小串	22	12	2	15	68.7	2	1	9	75.0	3,300	163	581	14.4	705	3,339	-	337.0
貝津	35	16	3	14	69.9	5	4	7	43.8	487	251	898	54.9	834	727	75	102.3
町	4	1	x	x	x	x	x	x	x	x	x	x	x	x	x	x	x
在郷	28	19	6	25	64.8	7	3	9	47.4	1,518	752	988	30.3	1,781	1,363	114	191.6
堀	8	3	1	4	59.5	-	2	1	33.3	-	157	350	69.0	-	7	500	169.0

農林業センサスからみた農業集落別主要データ(平成27年)(つづき)

区分	総農家数 (戸)	販売農家数 (戸)	満年齢専従者(65歳未満) (戸)	基幹的農業従事者数 (人)	基幹的農業従事者の平均年齢 (歳)	農業後継者有無別農家数			後継者なしの農家率 (%)	農業後継者有無別経営耕地面積			後継者なしの農家の経営耕地占有率 (%)	農業経営体の経営耕地面積			1経営体当たり経営耕地面積 (a)
						同居後継者あり (戸)	他出後継者あり (戸)	後継者なし (戸)		同居後継者あり (a)	他出後継者あり (a)	後継者なし (a)		田 (a)	畑(樹園地を除く) (a)	樹園地 (a)	
馬場	4	1	x	x	x	x	x	x	x	x	x	x	x	x	x	x	x
浜田	10	6	1	8	63.3	2	-	4	66.7	100	-	455	82.0	362	188	5	92.5
登西	22	17	6	38	65.3	3	1	13	76.5	386	100	2,023	80.6	801	1,673	35	147.6
三軒屋	12	6	2	9	65.9	1	1	4	66.7	37	43	1,129	93.4	4,814	2,290	175	1039.9
古里	1	-	-	-	-	-	-	-	-	-	-	-	-	-	-	-	-
山浦	2	-	-	-	-	-	-	-	-	-	-	-	-	-	-	-	-
鬼池村	17	13	8	23	61.2	5	3	5	38.5	1,512	899	1,412	36.9	2,711	160	952	294.1
一組	80	15	6	30	60.0	6	1	8	53.3	436	300	734	49.9	849	252	444	90.9
二組	2	1	x	x	x	x	x	x	x	x	x	x	x	x	x	x	x
四組	3	-	-	-	-	-	-	-	-	-	-	-	-	-	-	-	-
五組	3	1	x	x	x	x	x	x	x	x	x	x	x	x	x	x	x
六組	2	-	-	-	-	-	-	-	-	-	-	-	-	x	x	x	x
七組	1	-	-	-	-	-	-	-	-	-	-	-	-	-	-	-	-
八組	1	1	x	x	x	x	x	x	x	x	x	x	x	x	x	x	x
九組	7	1	x	x	x	x	x	x	x	x	x	x	x	x	x	x	x
十組	4	-	-	-	-	-	-	-	-	-	-	-	-	-	-	-	-
十一組	5	-	-	-	-	-	-	-	-	-	-	-	-	-	-	-	-
十二組	6	1	x	x	x	x	x	x	x	x	x	x	x	x	x	x	x
十三組	6	-	-	-	-	-	-	-	-	-	-	-	-	-	-	-	-
十四組	10	1	x	x	x	x	x	x	x	x	x	x	x	x	x	x	x
十五組	12	3	2	6	53.7	2	-	1	33.3	175	-	58	24.9	102	38	93	77.7
十六組	7	2	x	x	x	x	x	x	x	x	x	x	x	x	x	x	x
十七組	8	4	1	9	60.0	2	-	2	50.0	140	-	73	34.3	109	47	57	53.3
二江町	30	9	5	18	64.1	6	1	2	22.2	488	390	230	20.8	514	345	286	104.1
田向	9	1	x	x	x	x	x	x	x	x	x	x	x	x	x	x	x
松の内	2	1	x	x	x	x	x	x	x	x	x	x	x	x	x	x	x
上君ヶ水	2	2	x	x	x	x	x	x	x	x	x	x	x	x	x	x	x
中元	1	-	-	-	-	-	-	-	-	-	-	-	-	-	-	-	-
上方	1	-	-	-	-	-	-	-	-	-	-	-	-	x	x	x	x
三反田	6	2	x	x	x	x	x	x	x	x	x	x	x	-	130	22	50.7
西方	6	3	2	6	64.3	3	-	-	0	297	-	-	0.0	110	145	42	99.0
通詞	3	-	-	-	-	-	-	-	-	-	-	-	-	-	-	-	-
手野村	159	89	26	131	64.8	26	14	49	55.1	4,123	1,620	6,107	51.5	4,901	1,479	5,645	130.7
平久保	7	4	-	5	70.8	2	-	2	50.0	110	-	251	69.5	277	204	10	98.2
寺中, 舟の尾	8	3	-	4	74.8	2	-	1	33.3	505	-	35	6.5	386	-	154	180.0
志岐道	9	3	2	5	63.6	1	1	1	33.3	320	32	131	27.1	123	-	380	125.8
大渡, 西瓜木場	20	13	4	22	67.2	5	1	7	53.8	1,316	47	1,450	51.5	1,485	128	1,200	216.4
中の井手	20	13	2	10	66.8	4	2	7	53.8	309	90	783	66.2	636	164	382	90.9
志田の原	19	5	2	9	62.3	1	-	4	80.0	372	-	572	60.6	162	372	410	188.8
一の谷	10	4	4	12	62.3	-	2	2	50.0	-	390	480	55.2	150	90	630	217.5
小峰, 丸木場	14	10	2	15	64.3	4	1	5	50.0	433	49	614	56.0	430	56	610	109.6
下方	14	10	3	21	61.6	2	1	7	70.0	178	130	839	73.1	294	90	763	114.7
九両	5	5	2	9	63.0	1	4	-	0	250	797	-	0.0	159	130	758	209.4
柳原	9	6	2	5	65.6	2	-	4	66.7	209	-	265	55.9	181	10	283	79.0

農林業センサスからみた農業集落別主要データ(平成27年)(つづき)

区分	総農家数 (戸)	販売農家数 (戸)	満年齢 専従 者 が い る (戸)	基幹的 農業従事者数 (人)	基幹的 農業従事者の 平均年齢 (歳)	農業後継者有無別農家数			後継者なしの 農家率 (%)	農業後継者有無別経営耕地面積			後継者なしの 農家の経営耕 地面積占有率 (%)	農業経営体の経営耕地面積			1経営体当たり 経営耕地面積 (a)
						同居後継者 あり (戸)	他出後継者 あり (戸)	後継者なし (戸)		同居後継者 あり (a)	他出後継者 あり (a)	後継者なし (a)		田 (a)	畑(樹園地 を除く) (a)	樹園地 (a)	
橋柿	9	4	-	5	69.4	-	-	4	100.0	-	-	211	100.0	140	61	10	52.8
山浦	15	9	3	9	62.0	2	2	5	55.6	121	85	476	69.8	478	174	55	70.7
城河原村	200	103	10	131	69.9	42	24	37	35.9	4,392	2,369	2,610	27.9	5,803	2,929	981	92.5
上野原	21	10	-	12	78.7	6	3	1	10.0	252	152	40	9.0	285	157	2	44.4
野口	21	10	-	10	77.0	6	1	3	30.0	369	90	125	21.4	398	147	39	58.4
上野	19	9	1	13	65.8	3	-	6	66.7	555	-	376	40.4	730	201	-	103.4
東野	9	2	x	x	x	x	x	x	x	x	x	x	x	x	x	x	x
中野	18	13	-	20	73.4	5	-	8	61.5	357	-	442	55.3	579	215	5	61.5
田代	15	9	1	7	67.1	5	3	1	11.1	456	217	85	11.2	512	86	160	84.2
松原	13	8	-	11	76.7	2	3	3	37.5	109	154	135	33.9	408	310	-	79.8
村木	4	-	-	-	-	-	-	-	-	-	-	-	-	-	-	-	-
山仁田	14	3	x	x	x	x	x	x	x	x	x	x	x	x	x	x	x
仙の平	14	7	2	10	57.7	2	2	3	42.9	497	69	304	34.9	770	46	54	124.3
内田平	15	8	1	9	72.4	2	1	5	62.5	79	50	393	75.3	226	55	241	65.3
平河内	13	8	1	8	74.4	4	2	2	25.0	368	234	128	17.5	366	149	215	91.3
打越中	13	9	2	14	63.3	5	3	1	11.1	1,270	785	60	2.8	953	1,162	-	235.0
打越下	11	7	1	7	68.4	1	4	2	28.6	50	307	404	53.1	383	341	37	108.7
高浜村	43	16	3	19	67.3	1	2	13	81.3	39	764	975	54.8	1,549	83	146	111.1
諏訪2	1	-	-	-	-	-	-	-	-	-	-	-	-	-	-	-	-
内野	8	5	1	5	66.0	-	2	3	60.0	-	764	211	21.6	900	30	45	195.0
皿山	1	-	-	-	-	-	-	-	-	-	-	-	-	-	-	-	-
大庵	13	7	1	8	66.9	1	-	6	85.7	39	-	537	93.2	510	53	13	82.3
白木	4	2	x	x	x	x	x	x	x	x	x	x	x	x	x	x	x
峰平	2	1	x	x	x	x	x	x	x	x	x	x	x	x	x	x	x
元向	3	-	-	-	-	-	-	-	-	-	-	-	-	-	-	-	-
中向	3	1	x	x	x	x	x	x	x	x	x	x	x	x	x	x	x
松下	1	-	-	-	-	-	-	-	-	-	-	-	-	-	-	-	-
上河内	4	-	-	-	-	-	-	-	-	-	-	-	-	-	-	-	-
大野	3	-	-	-	-	-	-	-	-	-	-	-	-	-	-	-	-
福連木村	73	36	3	40	71.0	11	3	22	61.1	667	545	1,215	50.1	1,818	409	200	67.4
牧	3	1	x	x	x	x	x	x	x	x	x	x	x	x	x	x	x
皆廻	8	3	-	5	67.2	1	-	2	66.7	53	-	268	83.5	254	67	-	107.0
八丁	7	5	-	5	76.4	2	-	3	60.0	172	-	175	50.4	250	97	-	69.4
川向	8	4	1	5	73.8	1	2	1	25.0	40	195	30	11.3	105	60	100	66.3
村中	9	6	-	2	69.0	2	-	4	66.7	75	-	238	76.0	205	68	40	52.2
佐世布河内	8	4	1	5	69.6	-	-	4	100.0	-	-	193	100.0	158	5	30	48.3
六本木	3	1	x	x	x	x	x	x	x	x	x	x	x	x	x	x	x
小野	3	1	x	x	x	x	x	x	x	x	x	x	x	x	x	x	x
志田原	5	2	x	x	x	x	x	x	x	x	x	x	x	x	x	x	x
上石立	8	3	-	5	72.6	2	-	1	33.3	180	-	30	14.3	190	20	-	70.0
下石立	11	6	-	8	70.4	3	1	2	33.3	147	350	90	15.3	530	27	30	97.8
下田村	27	10	1	12	68.3	6	1	3	30.0	567	115	425	38.4	638	92	377	110.7
松の平	10	6	-	8	68.5	4	-	2	33.3	470	-	244	34.2	300	42	372	119.0
内山	1	-	-	-	-	-	-	-	-	-	-	-	-	-	-	-	-
浜平	1	-	-	-	-	-	-	-	-	-	-	-	-	-	-	-	-

農林業センサスからみた農業集落別主要データ(平成27年)(つづき)

区分	総農家数 (戸)	販売農家数 (戸)	満65歳未満 農業専従者 がいる (戸)	基幹的 農業従事者数 (人)	基幹的 農業従事者の 平均年齢 (歳)	農業後継者有無別農家数			後継者なしの 農家率 (%)	農業後継者有無別経営耕地面積			後継者なしの 農家の経営耕 地面積占有率 (%)	農業経営体の経営耕地面積			1経営体当たり 経営耕地面積 (a)
						同居後継者 あり (戸)	他出後継者 あり (戸)	後継者なし (戸)		同居後継者 あり (a)	他出後継者 あり (a)	後継者なし (a)		田 (a)	畑(樹園地 を除く) (a)	樹園地 (a)	
林	2	-	-	-	-	-	-	-	-	-	-	-	-	-	-	-	-
湯の本	1	1	x	x	x	x	x	x	x	x	x	x	x	x	x	x	x
黒辺	2	-	-	-	-	-	-	-	-	-	-	-	-	-	-	-	-
鬼海	1	-	-	-	-	-	-	-	-	-	-	-	-	-	-	-	-
佃	1	1	x	x	x	x	x	x	x	x	x	x	x	x	x	x	x
中村	3	1	x	x	x	x	x	x	x	x	x	x	x	x	x	x	x
中野	5	1	x	x	x	x	x	x	x	x	x	x	x	x	x	x	x
大江村	86	47	15	73	65.0	11	8	28	59.6	1,216	700	1,605	45.6	1,845	1,299	382	76.7
浜里	4	2	x	x	x	x	x	x	x	x	x	x	x	x	x	x	x
西	7	4	-	7	65.1	1	1	2	50.0	350	208	63	10.1	200	421	-	155.3
越崎	5	2	x	x	x	x	x	x	x	x	x	x	x	-	232	-	116.0
道向	1	-	-	-	-	-	-	-	-	-	-	-	-	-	-	-	-
西平	4	1	x	x	x	x	x	x	x	x	x	x	x	x	x	x	x
芙頭	16	12	3	13	62.5	-	1	11	91.7	-	60	927	93.9	358	277	352	82.3
田淵	7	4	3	6	55.2	-	1	3	75.0	-	50	40	44.4	35	55	-	30.0
黒勘根	8	6	3	10	64.7	2	1	3	50.0	495	10	108	17.6	565	53	-	88.3
里	6	4	2	11	67.3	1	-	3	75.0	50	-	62	55.4	62	50	-	37.3
桑鶴	11	5	-	7	70.6	2	-	3	60.0	64	-	185	74.3	162	77	10	49.8
横浜西	3	2	x	x	x	x	x	x	x	x	x	x	x	x	x	x	x
横浜東	1	-	-	-	-	-	-	-	-	-	-	-	-	-	-	-	-
唐崎	1	1	x	x	x	x	x	x	x	x	x	x	x	x	x	x	x
軍ヶ浦上	1	-	-	-	-	-	-	-	-	-	-	-	-	-	-	-	-
軍ヶ浦下	2	-	-	-	-	-	-	-	-	-	-	-	-	-	-	-	-
向辺田	9	4	1	4	65.0	1	2	1	25.0	62	120	60	24.8	212	25	5	60.5
一町田村	274	159	15	170	70.8	33	43	83	52.2	4,393	4,173	8,047	48.4	21,217	3,510	2,425	164.6
板之河内	33	23	3	33	72.3	4	10	9	39.1	506	770	989	43.7	1,989	166	110	98.5
今村	31	22	3	30	71.9	3	6	13	59.1	1,061	920	1,057	34.8	2,644	205	206	132.8
益田	10	9	3	8	58.0	-	2	7	77.8	-	120	480	80.0	581	19	-	66.7
葛河内	36	16	1	18	71.7	4	3	9	56.3	531	241	1,773	69.7	2,224	117	204	159.1
平野	20	9	-	9	77.7	5	3	1	11.1	339	154	60	10.8	550	2,701	1,302	455.3
倉田	5	2	x	x	x	x	x	x	x	x	x	x	x	x	x	x	x
中村	3	1	x	x	x	x	x	x	x	x	x	x	x	845	-	-	422.5
下田	43	28	3	30	69.8	4	7	17	60.7	515	1,206	1,574	47.8	2,619	112	580	114.2
白木河内	37	16	1	12	68.8	3	5	8	50.0	125	228	604	63.1	1,545	79	3	95.7
久留	30	18	1	20	72.0	6	3	9	50.0	709	204	957	51.2	6,841	65	-	363.5
古江	17	10	-	6	65.0	2	2	6	60.0	238	252	306	38.4	772	24	-	79.6
主留	8	4	-	2	71.5	1	-	3	75.0	324	-	202	38.4	521	5	-	131.5
十三野	1	1	x	x	x	x	x	x	x	x	x	x	x	x	x	x	x
新合村	124	63	6	66	67.0	19	9	35	55.6	1,334	1,627	3,289	52.6	5,397	628	225	99.2
立原	32	10	1	11	59.5	3	2	5	50.0	237	226	666	59.0	965	49	115	112.9
上津留	40	21	3	26	71.0	5	2	14	66.7	327	214	1,309	70.8	1,479	332	39	88.1
下津留	17	12	-	8	66.3	7	1	4	33.3	390	54	210	32.1	613	31	10	54.5
市平	35	20	2	21	66.1	4	4	12	60.0	380	1,133	1,104	42.2	2,340	216	61	130.9
富津村	48	18	1	21	71.9	6	1	11	61.1	1,218	67	818	38.9	1,869	121	113	116.8
崎津	1	-	-	-	-	-	-	-	-	-	-	-	-	-	-	-	-

農林業センサスからみた農業集落別主要データ(平成27年)(つづき)

区分	総農家数 (戸)	販売農家数 (戸)	満年齢専従者(65歳未満) (戸)	基幹的農業従事者数 (人)	基幹的農業従事者の平均年齢 (歳)	農業後継者有無別農家数			後継者なしの農家率 (%)	農業後継者有無別経営耕地面積			後継者なしの農家の経営耕地占有率 (%)	農業経営体の経営耕地面積			1経営体当たり経営耕地面積 (a)	
						同居後継者あり (戸)	他出後継者あり (戸)	後継者なし (戸)		同居後継者あり (a)	他出後継者あり (a)	後継者なし (a)		田 (a)	畑(樹園地を除く) (a)	樹園地 (a)		
向江	6	-	-	-	-	-	-	-	-	-	-	-	-	-	-	-	-	-
小島	13	7	-	7	70.3	3	-	4	57.1	140	-	346	71.2	366	37	83	69.4	
志茂	8	3	x	x	x	x	x	x	x	x	x	x	x	x	x	x	x	
西河内	7	1	x	x	x	x	x	x	x	x	x	x	x	x	x	x	x	
大川内	13	7	-	10	77.4	1	1	5	71.4	70	67	265	65.9	335	47	20	57.4	
宮野河内村	98	55	12	74	66.3	10	10	35	63.6	753	647	2,564	64.7	2,301	284	1,469	68.7	
松崎	13	10	2	16	65.6	2	2	6	60.0	140	32	438	71.8	463	72	75	67.8	
西高根	21	9	1	10	69.5	1	-	8	88.9	40	-	371	90.3	296	17	98	45.7	
本郷北	12	6	2	7	63.3	1	1	4	66.7	30	65	327	77.5	185	32	225	63.1	
本郷南	15	10	1	15	66.5	3	1	6	60.0	187	41	727	76.1	719	26	235	89.1	
女岳出	12	7	-	7	71.9	1	3	3	42.9	80	279	164	31.4	159	49	315	74.7	
女岳外	8	4	2	7	61.9	-	1	3	75.0	-	30	156	83.9	66	20	125	35.2	
上平	17	9	4	12	65.3	2	2	5	55.6	276	200	381	44.5	413	68	396	87.7	
二浦村2-2	31	19	1	15	64.7	2	6	11	57.9	268	366	767	54.7	1,243	86	93	71.1	
路木	31	19	1	15	64.7	2	6	11	57.9	268	366	767	54.7	1,243	86	93	71.1	
<b>荻北町</b>	<b>466</b>	<b>243</b>	<b>82</b>	<b>392</b>	<b>66.3</b>	<b>45</b>	<b>36</b>	<b>162</b>	<b>66.7</b>	<b>8,830</b>	<b>4,939</b>	<b>27,765</b>	<b>66.8</b>	<b>19,697</b>	<b>16,175</b>	<b>5,804</b>	<b>168.7</b>	
志岐村	195	119	48	198	64.5	19	15	85	71.4	5,841	2,550	18,440	68.7	12,741	11,779	2,392	224.3	
中尾	10	6	2	8	69.5	2	1	3	50.0	338	75	490	54.3	493	400	10	150.5	
志岐山	6	4	1	5	62.0	2	-	2	50.0	95	-	466	83.1	363	198	-	140.3	
平山	8	8	2	8	71.0	1	-	7	87.5	31	-	1,385	97.8	1,098	318	-	177.0	
城下	18	11	6	19	59.5	1	3	7	63.6	1,731	461	1,062	32.6	1,404	1,922	9	277.9	
釜	17	12	4	21	70.1	-	2	10	83.3	-	229	1,296	85.0	997	438	90	127.1	
中通	17	11	6	24	57.9	2	3	6	54.5	660	644	6,424	83.1	2,180	5,533	15	702.5	
天神木	4	1	x	x	x	x	x	x	x	x	x	x	x	x	x	x	x	
馬場	2	-	-	-	-	-	-	-	-	-	-	-	-	-	-	-	-	
浜之町	6	4	2	5	64.2	1	1	2	50.0	33	580	182	22.9	529	251	15	198.8	
紺屋町	14	11	3	21	66.1	2	-	9	81.8	1,249	-	1,386	52.6	1,540	1,008	87	239.5	
明神山	2	1	x	x	x	x	x	x	x	x	x	x	x	x	x	x	x	
白木尾	30	25	11	49	66.5	6	4	15	60.0	1,054	491	2,272	59.5	2,346	1,021	450	152.7	
内田	17	9	3	13	67.8	-	-	9	100.0	-	-	1,532	100.0	447	79	1,006	170.2	
年柄	12	2	x	x	x	x	x	x	x	x	x	x	x	x	x	x	x	
下向	7	-	-	-	-	-	-	-	-	-	-	-	-	-	-	-	-	
的場	7	5	2	6	63.3	-	-	5	100.0	-	-	734	100.0	563	151	20	146.8	
平木	10	7	4	12	56.8	2	1	4	57.1	650	70	577	44.5	446	321	530	185.3	
釜之下	8	2	x	x	x	x	x	x	x	x	x	x	x	x	x	x	x	
坂瀬川村	94	51	10	73	69.6	12	9	30	58.8	1,145	587	3,358	66.0	1,891	581	2,654	96.7	
西川内	13	6	3	15	64.1	1	1	4	66.7	230	40	597	68.9	95	17	755	144.5	
和田	11	7	2	13	68.6	1	-	6	85.7	120	-	621	83.8	39	41	697	86.3	
浦	6	-	-	-	-	-	-	-	-	-	-	-	-	-	-	-	-	
松原	5	2	x	x	x	x	x	x	x	x	x	x	x	x	x	x	x	
中	1	1	x	x	x	x	x	x	x	x	x	x	x	x	x	x	x	
小路	5	2	x	x	x	x	x	x	x	x	x	x	x	x	x	x	x	
川向	16	5	-	4	78.0	3	1	1	20.0	178	81	60	18.8	187	102	30	63.8	



農林業センサスからみた農業集落別主要データ(平成27年)(つづき)

区分	総農家数 (戸)	販売農家数 (戸)	満年齢専従者(65歳未満)がいる(戸)	基幹的農業従事者数(人)	基幹的農業従事者の平均年齢(歳)	農業後継者有無別農家数			後継者なしの農家率(%)	農業後継者有無別経営耕地面積			後継者なしの農家の経営耕地占有率(%)	農業経営体の経営耕地面積			1経営体当たり経営耕地面積
						同居後継者あり(戸)	他出後継者あり(戸)	後継者なし(戸)		同居後継者あり(a)	他出後継者あり(a)	後継者なし(a)		田(a)	畑(樹園地を除く)(a)	樹園地(a)	
木場	4	4	1	7	70.6	1	1	2	50.0	35	42	232	75.1	257	27	25	77.3
鶴	33	24	1	27	71.2	5	6	13	54.2	552	424	1,464	60.0	1,112	291	1,037	101.7
富岡町	63	33	17	59	62.8	9	4	20	60.6	983	628	3,322	67.3	2,337	2,576	20	149.5
元袋	4	3	1	4	68.5	2	-	1	33.3	100	-	142	58.7	47	195	-	80.7
尾越	19	9	6	20	59.6	5	2	2	22.2	634	405	240	18.8	629	650	-	142.1
春ノ迫	14	8	5	17	64.0	1	2	5	62.5	100	223	1,584	83.1	850	1,037	20	238.4
一丁目	1	1	x	x	x	x	x	x	x	x	x	x	x	x	x	x	x
二丁目	2	1	x	x	x	x	x	x	x	x	x	x	x	x	x	x	x
三丁目	3	-	-	-	-	-	-	-	-	-	-	-	-	-	-	-	-
四丁目	4	1	x	x	x	x	x	x	x	x	x	x	x	x	x	x	x
五丁目	1	1	x	x	x	x	x	x	x	x	x	x	x	x	x	x	x
新町	2	2	x	x	x	x	x	x	x	x	x	x	x	x	x	x	x
出来町	7	2	x	x	x	x	x	x	x	x	x	x	x	x	x	x	x
八区	6	5	1	6	67.5	-	-	5	100.0	-	-	726	100.0	498	228	-	145.2
都呂々村	114	40	7	62	71.1	5	8	27	67.5	861	1,174	2,645	56.5	2,728	1,239	738	114.8
萱の木	5	-	-	-	-	-	-	-	-	-	-	-	-	-	-	-	-
唐干田	5	-	-	-	-	-	-	-	-	-	-	-	-	-	-	-	-
小松	5	2	x	x	x	x	x	x	x	x	x	x	x	x	x	x	x
浜	1	-	-	-	-	-	-	-	-	-	-	-	-	-	-	-	-
古里	11	3	-	4	68.3	-	1	2	66.7	-	55	120	68.6	28	20	127	58.3
上	7	3	-	4	74.5	-	-	3	100.0	-	-	364	100.0	134	-	230	121.3
本郷	10	2	x	x	x	x	x	x	x	x	x	x	x	x	x	x	x
狸川内	7	2	x	x	x	x	x	x	x	x	x	x	x	x	x	x	x
大河内	11	2	x	x	x	x	x	x	x	x	x	x	x	x	x	x	x
松野	13	5	2	11	71.9	-	1	4	80.0	-	320	385	54.6	570	160	-	121.7
中村	15	7	1	12	74.1	-	-	7	100.0	-	-	573	100.0	405	63	105	81.9
涼松	24	14	2	21	72.0	2	4	8	57.1	237	352	985	62.6	994	555	25	112.4