



## 【浜線店】

住所：熊本市南区田迎5丁目16-16  
 営業時間：10:00~20:30  
 店休日：1月1日  
 駐車場：88台  
 電話番号：096-378-7120

## 【御領店】

住所：熊本市東区御領1丁目12-25  
 営業時間：10:00~20:00  
 店休日：1月1日  
 駐車場：132台  
 電話番号：096-386-8600

## 【楠店】

住所：熊本市北区楠3丁目10-30  
 営業時間：10:00~20:00  
 店休日：1月1日  
 駐車場：93台  
 電話番号：096-338-1425

## 【新大江店】

住所：熊本市中央区新大江3丁目4-20  
 営業時間：10:00~20:30  
 店休日：1月1日  
 駐車場：92台  
 電話番号：096-381-2202



※写真は全て新大江店

## 環境に配慮して生産された農産物等

しょうが、ベビーリーフ、にら、にんじん、  
 トマト、きゅうり、なす、れんこんなど  
 ※商品によっては、取扱いがない時期もあります。

## 安心安全への取組を実施しています

### Foody ONE 産地直結 野菜・果物の安心安全への取組み

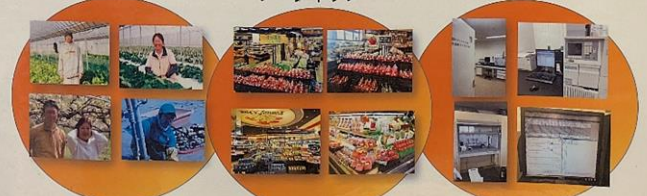
定期的に残留農薬サンプリング調査を実施行っています。

#### 三位一体で取組

生産農家さま

フーディワン

鶴屋 商品試験室



更に、農薬散布履歴の確認指導も実施、検査結果は毎月公開し、お客様と情報共有致します。



## 新大江店 青果部チーフ

かい としき  
 甲斐 俊東さん

当店の産直商品は、抜群の鮮度と、有機栽培などによる安心・安全なお野菜を豊富に取り揃えており、お客様に長年ご愛顧いただいております！  
 ぜひお越しください。