

野菜の入荷量と卸売価格の見通し
(令和8年1月、福岡市中央卸売市場)

【1月の見通し】

1.入荷量の見通し

1月の指定野菜(16品目)の入荷量は、**平年並み**と見込まれる。
「平年を上回る」と見込まれるのは、**はくさい、青ねぎ、ピーマン、たまねぎ**の4品目である。
「平年を下回る」と見込まれるのは、**キャベツ、レタス、普通トマト、さといも**の4品目である。

2.卸売価格の見通し

このような状況のもとで、1月の指定野菜(16品目)の卸売価格は、**平年を上回る**と見込まれる。
「平年を上回る」と見込まれるのは、**だいこん、にんじん、はくさい、キャベツ、ほうれんそう、なす、普通トマト、ミニトマト、ばれいしょ、さといも、たまねぎ**の11品目である。

(参考) 1月の入荷量と卸売価格の見通し

品目	入 荷 量			卸 売 価 格			(参考)前年1月の主産地シェア(%)
	前月比較	前年比較	平年比較	前月比較	前年比較	平年比較	
だいこん	↘	=	=	↗	↘	↗	福岡(55),鹿児島(32)
にんじん	↘	=	=	=	↘	↗	長崎(52),熊本(22),鹿児島(10)
はくさい	=	=	↗	↗	↘	↗	鹿児島(40),宮崎(30),茨城(15)
キャベツ	↘	=	↘	↗	↘	↗	熊本(26),福岡(24),鹿児島(17),宮崎(12),佐賀(9)
ほうれんそう	↘	=	=	↗	=	↗	福岡(75),長崎(13)
白ねぎ	↘	=	=	=	↘	=	大分(80)
青ねぎ	↘	=	↗	=	=	=	福岡(55),大分(27)
レタス	↘	=	↘	↗	↘	=	長崎(59),福岡(31)
きゅうり	=	=	=	=	=	=	鹿児島(32),福岡(24),佐賀(19),宮崎(13)
なす	=	=	=	=	=	↗	福岡(83)
普通トマト	↗	↘	↘	↘	↗	↗	熊本(47),福岡(40)
ミニトマト	↗	=	=	↘	=	↗	熊本(46),長崎(18),宮崎(12),福岡(11)
ピーマン	=	=	↗	=	↘	=	鹿児島(69),宮崎(20)
ばれいしょ	↘	=	=	=	↗	↗	北海道(56),長崎(36)
さといも	↘	↗	↘	↗	=	↗	熊本(43),輸入(21),宮崎(21)
たまねぎ	=	↗	↗	=	↗	↗	北海道(87)
計	=	=	=	=	=	↗	

注 1 入荷量と卸売価格の表し方

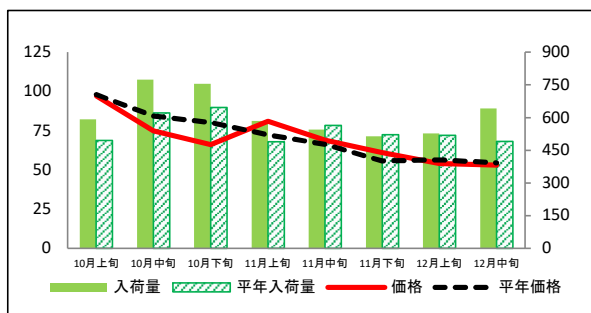
符 号	入荷量	卸売価格	対比率
↗	多 い	高 い	111%以上
=	並 み	並 み	90%～110%
↘	少 ない	安 い	89%以下

- 2 平年とは過去5力年の平均値である。
- 3 この資料の内容は、令和7年12月22日現在で見込んだものであり、今後の気象条件の変化等により変動があり得る。

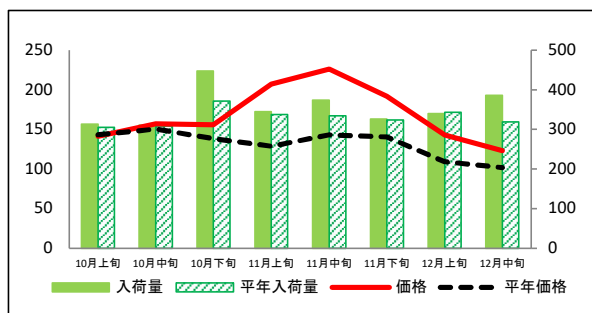
福岡市中央卸売市場における品目別入荷量及び価格の動向

単位＜左：価格(円/kg)、右：入荷量(t)＞

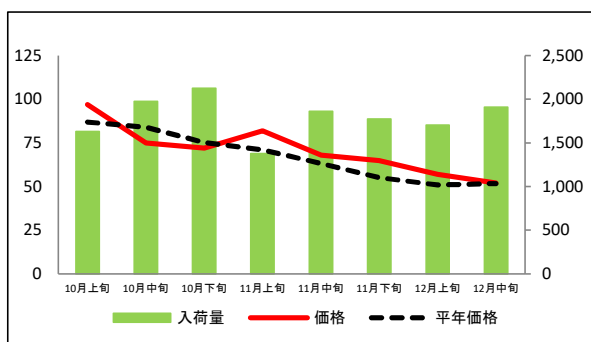
だいこん



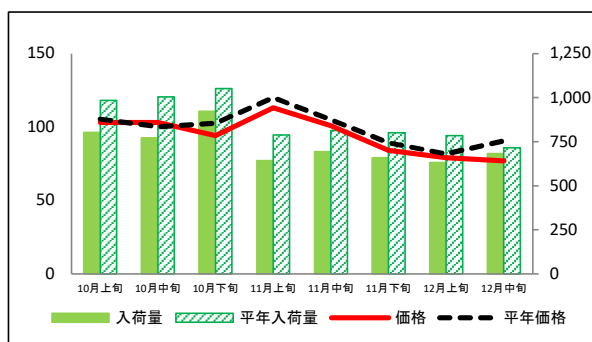
にんじん



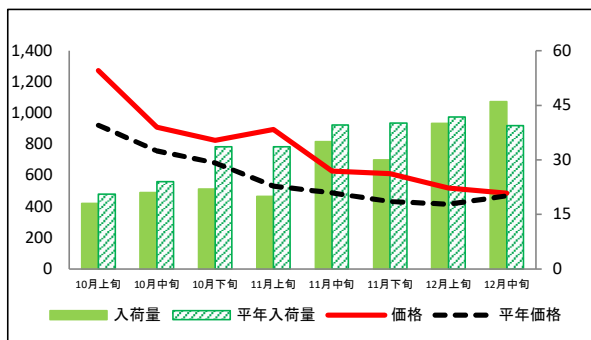
はくさい



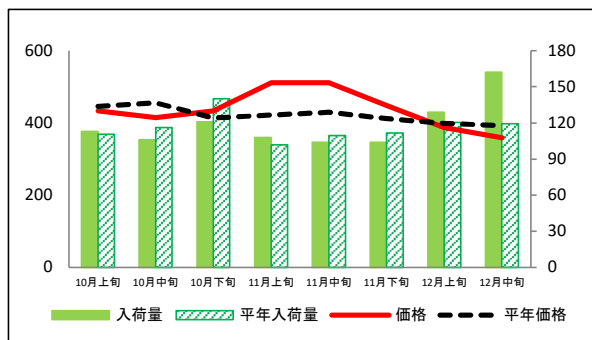
キャベツ



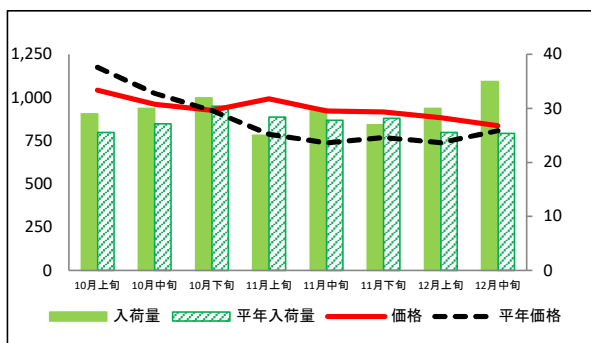
ほうれんそう



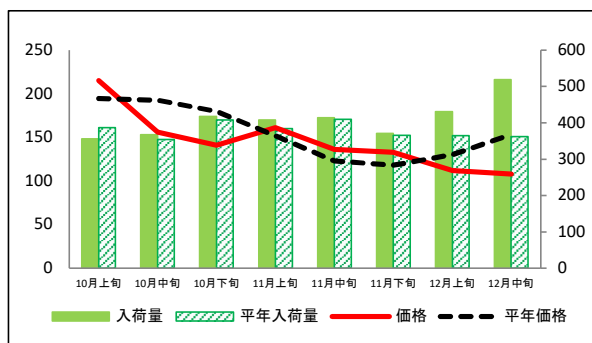
白ねぎ



青ねぎ



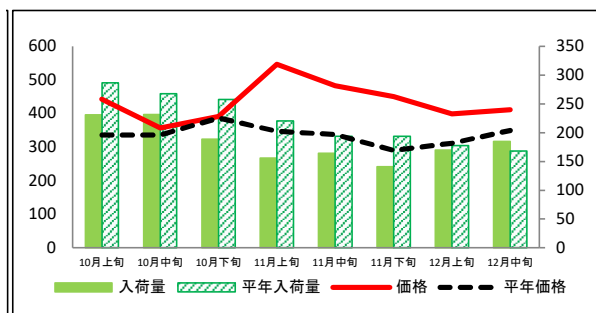
レタス



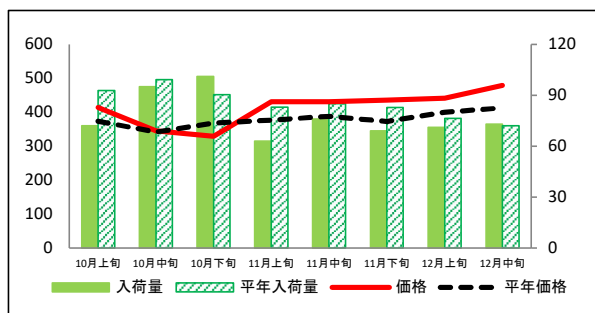
福岡市中央卸売市場における品目別入荷量及び価格の動向

単位＜左：価格(円/kg)、右：入荷量(t)＞

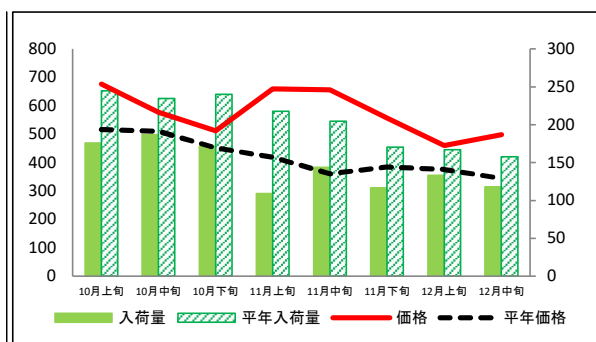
きゅうり



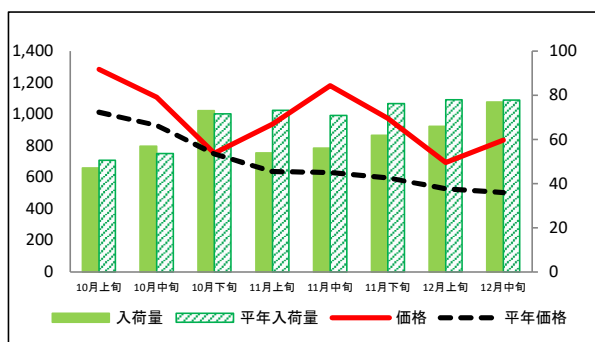
なす



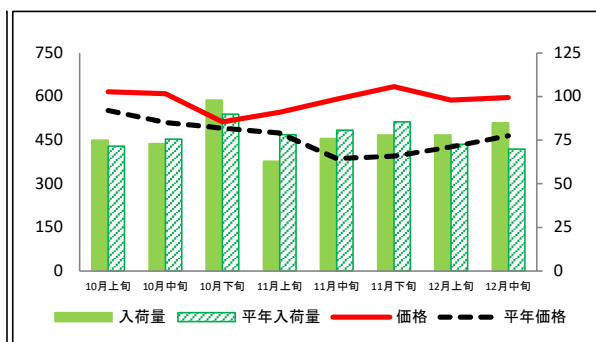
普通トマト



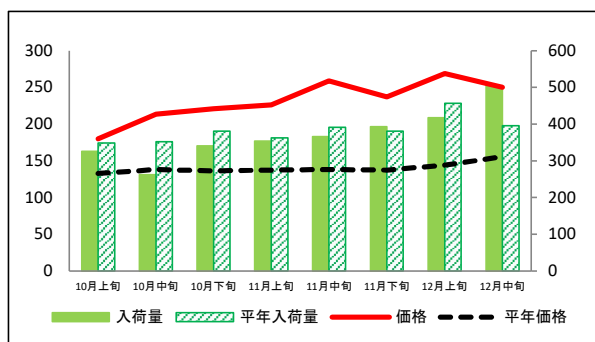
ミニトマト



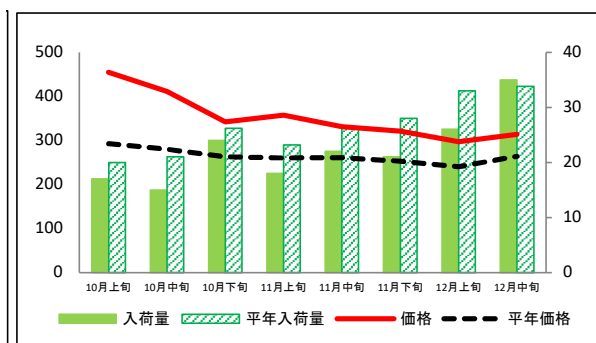
ピーマン



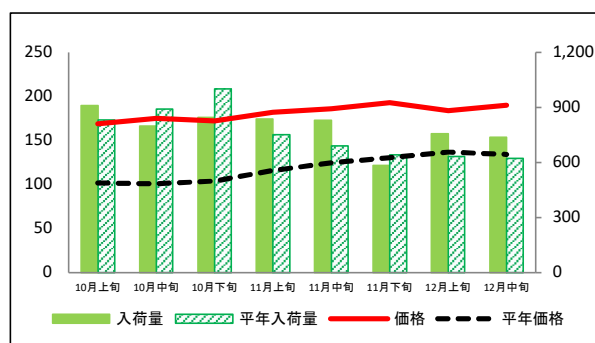
ばれいしょ



さといも



たまねぎ



福岡市中央卸売市場における品目別の入荷量の推移

単位：トン

品 目	10月上旬		10月中旬		10月下旬		11月上旬		11月中旬		11月下旬		12月上旬		12月中旬	
	入荷量	平年比	入荷量	平年比	入荷量	平年比	入荷量	平年比	入荷量	平年比	入荷量	平年比	入荷量	平年比	入荷量	平年比
だいこん	592	120%	774	125%	756	117%	585	119%	545	97%	513	99%	527	102%	642	131%
にんじん	313	103%	311	101%	448	120%	345	102%	374	112%	326	101%	340	99%	386	121%
はくさい	1,632	101%	1,977	100%	2,130	106%	1,380	95%	1,864	116%	1,777	107%	1,704	107%	1,912	126%
キャベツ	803	82%	771	77%	923	88%	641	81%	694	85%	658	82%	632	81%	682	95%
ほうれんそう	18	87%	21	88%	22	65%	20	60%	35	88%	30	75%	40	96%	46	117%
白ねぎ	113	102%	106	91%	121	86%	108	106%	104	95%	104	93%	129	107%	162	136%
青ねぎ	29	113%	30	110%	32	105%	25	88%	30	108%	27	96%	30	117%	35	138%
レタス	356	92%	368	104%	418	102%	408	106%	414	101%	371	101%	431	118%	519	143%
きゅうり	231	81%	232	87%	189	73%	156	71%	164	85%	141	73%	170	96%	185	110%
なす	72	78%	95	96%	101	112%	63	76%	76	89%	69	83%	71	93%	73	101%
普通トマト	176	72%	187	80%	172	72%	109	50%	144	70%	117	69%	133	80%	118	75%
ミニトマト	47	93%	57	106%	73	102%	54	74%	56	79%	62	81%	66	85%	77	99%
ピーマン	75	105%	73	97%	98	109%	63	81%	76	94%	78	91%	78	107%	85	122%
ばれいしょ	326	94%	262	74%	341	89%	354	98%	366	94%	393	103%	417	91%	505	128%
さといも	17	85%	15	71%	24	92%	18	78%	22	84%	21	75%	26	79%	35	104%
たまねぎ	909	109%	798	90%	845	84%	836	111%	829	120%	583	91%	756	119%	737	118%

福岡市中央卸売市場における品目別の価格の推移

単位：円/kg

品 目	10月上旬		10月中旬		10月下旬		11月上旬		11月中旬		11月下旬		12月上旬		12月中旬	
	価格	平年比	価格	平年比	価格	平年比	価格	平年比	価格	平年比	価格	平年比	価格	平年比	価格	平年比
だいこん	97	99%	75	89%	66	82%	81	112%	69	104%	61	110%	54	96%	53	97%
にんじん	141	98%	157	104%	156	113%	207	161%	226	158%	192	137%	143	131%	123	121%
はくさい	97	112%	75	89%	72	96%	82	115%	68	107%	65	118%	57	112%	52	101%
キャベツ	103	98%	103	103%	94	92%	113	94%	101	96%	84	94%	79	97%	77	85%
ほうれんそう	1,274	138%	909	120%	826	121%	895	168%	629	129%	612	141%	520	125%	487	104%
白ねぎ	433	97%	414	91%	433	105%	511	121%	511	119%	448	109%	387	97%	359	91%
青ねぎ	1,044	89%	961	94%	927	100%	993	126%	923	125%	918	119%	885	120%	838	104%
レタス	215	110%	156	81%	141	78%	161	106%	136	110%	133	113%	112	86%	108	70%
きゅうり	443	132%	357	106%	391	101%	547	158%	483	143%	451	155%	399	128%	411	117%
なす	414	111%	345	101%	329	89%	431	114%	431	111%	435	117%	441	110%	479	116%
普通トマト	677	131%	577	113%	512	113%	660	157%	656	182%	557	145%	460	122%	499	145%
ミニトマト	1,285	127%	1,108	119%	754	101%	939	148%	1,182	187%	974	163%	694	131%	837	166%
ピーマン	617	112%	610	119%	513	104%	546	115%	591	153%	634	160%	588	138%	597	128%
ばれいしょ	180	136%	214	155%	221	162%	226	164%	259	187%	237	173%	269	187%	250	161%
さといも	455	156%	411	147%	342	130%	357	137%	331	127%	321	127%	297	124%	314	119%
たまねぎ	169	166%	175	174%	172	166%	182	157%	186	149%	193	148%	184	135%	190	142%

資料：福岡市中央卸売市場日報

注：平年比130%以上を赤セル、70%未満を青セルとした。