

野菜の入荷量と卸売価格の見通し (令和8年5月、福岡市中央卸売市場)

【5月の見通し】

1. 入荷量の見通し

5月の指定野菜（17品目）の入荷量は、平年並みと見込まれる。

「平年を上回る」と見込まれるのは、にんじん、はくさい、白ねぎ、ブロッコリー、なす、ミニトマトの6品目である。

「平年を下回る」と見込まれるのは、さといもの1品目である。

2. 卸売価格の見通し

このような状況のもとで、5月の指定野菜（17品目）の卸売価格は、平年並みと見込まれる。

「平年を下回る」と見込まれるのは、キャベツ、白ねぎ、ブロッコリー、レタス、なす、ミニトマト、ピーマン、ばれいしょの8品目である。

(参考) 5月の入荷量と卸売価格の見通し

品目	入荷量			卸売価格			(参考) 前年5月の主産地シェア (%)
	前月比較	前年比較	平年比較	前月比較	前年比較	平年比較	
だいこん	=	=	=	↗	↗	=	熊本(44), 鹿児島(23), 福岡(11), 長崎(9)
にんじん	↗	=	↗	↘	=	=	長崎(66), 熊本(21)
はくさい	=	=	↗	=	=	=	宮崎(42), 大分(23), 鹿児島(17)
キャベツ	↗	↘	=	↘	=	↘	福岡(29), 鹿児島(24), 熊本(20), 宮崎(18)
ほうれんそう	=	=	=	↗	=	=	福岡(64), 佐賀(18)
白ねぎ	↘	=	↗	↗	↘	↘	大分(82)
青ねぎ	=	↘	=	↗	↗	=	福岡(48), 大分(32), 佐賀(8)
ブロッコリー	↗	=	↗	↘	=	↘	福岡(43), 長崎(27), 鹿児島(16)
レタス	↗	=	=	↘	↘	↘	長崎(38), 福岡(20), 熊本(12), 山梨(10), 群馬(8)
きゅうり	↗	=	=	=	=	=	佐賀(44), 福岡(36), 鹿児島(10)
なす	↗	=	↗	=	=	↘	福岡(82)
普通トマト	↗	=	=	=	=	=	福岡(49), 熊本(35)
ミニトマト	↗	=	↗	↘	=	↘	熊本(50), 長崎(16), 福岡(14), 宮崎(13)
ピーマン	=	↘	=	↘	=	↘	鹿児島(55), 宮崎(22), 大分(13)
ばれいしょ	↗	=	=	↘	↘	↘	長崎(52), 鹿児島(39)
さといも	↘	=	↘	↗	=	=	輸入(52), 鹿児島(17), 宮崎(15)
たまねぎ	=	=	=	↘	↘	=	佐賀(63), 北海道(16), 長崎(10)
計	↗	=	=	=	=	=	

注 1 入荷量と卸売価格の表し方

符号	入荷量	卸売価格	対比率
↗	多い	高い	111%以上
=	並み	並み	90%~110%
↘	少ない	安い	89%以下

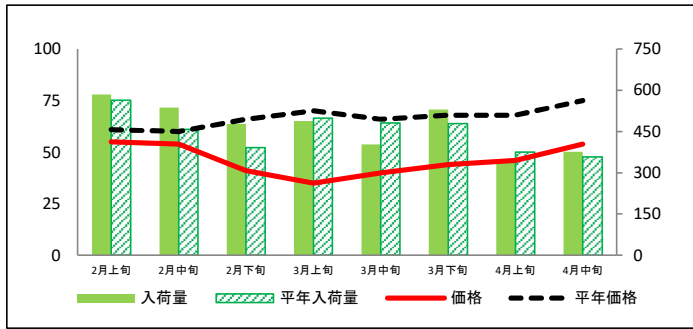
2 平年とは過去5カ年の平均値である。

3 この資料の内容は、令和8年4月23日現在で見込んだものであり、今後の気象条件の変化等により変動があり得る。

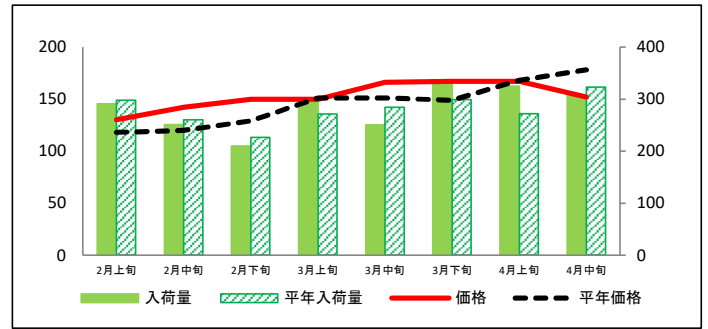
福岡市中央卸売市場における品目別入荷量及び価格の動向

単位<左: 価格(円/kg)、右: 入荷量(t)>

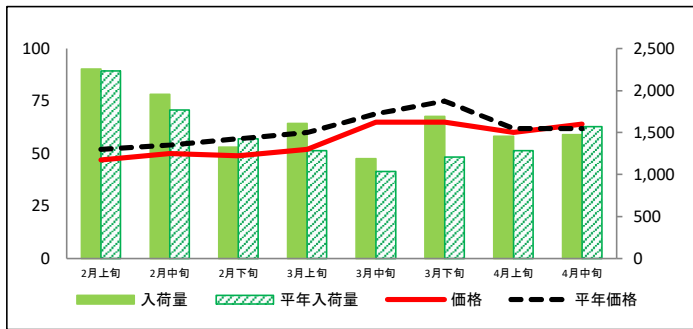
だいこん



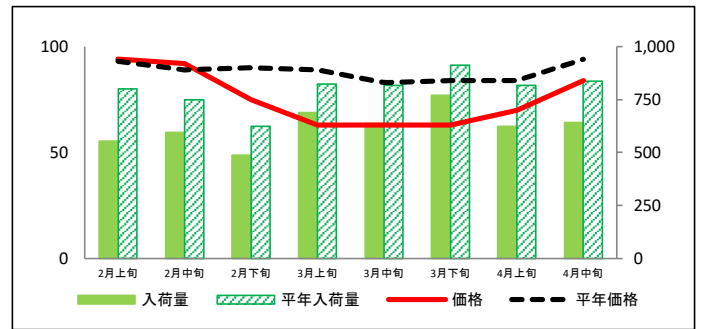
にんじん



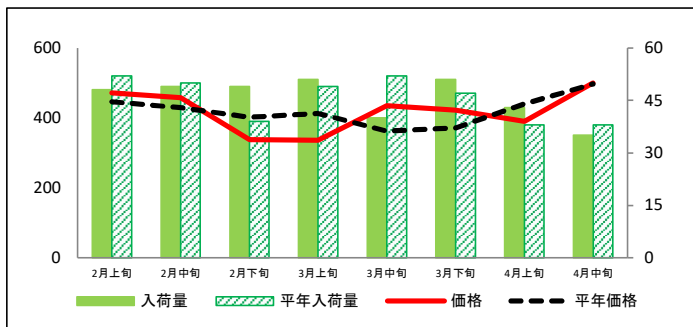
はくさい



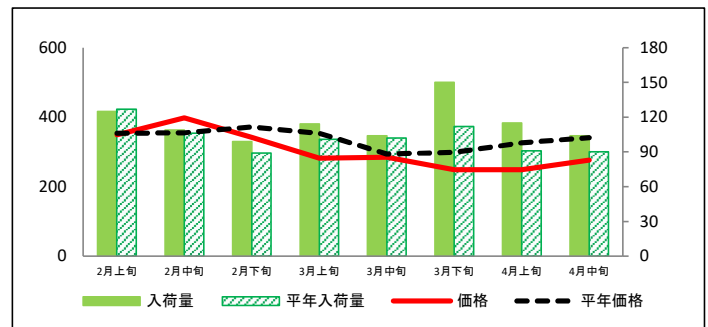
キャベツ



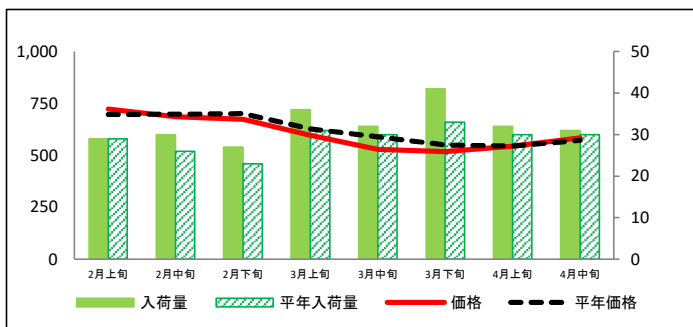
ほうれんそう



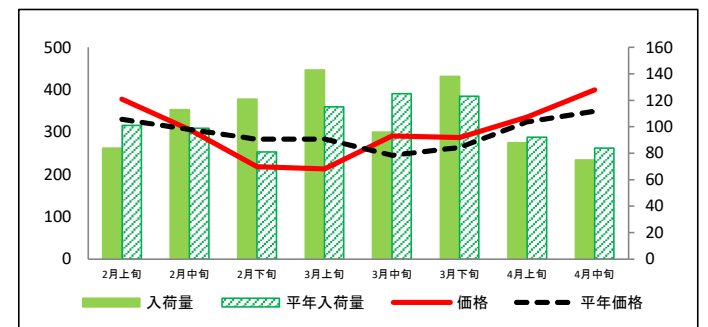
白ねぎ



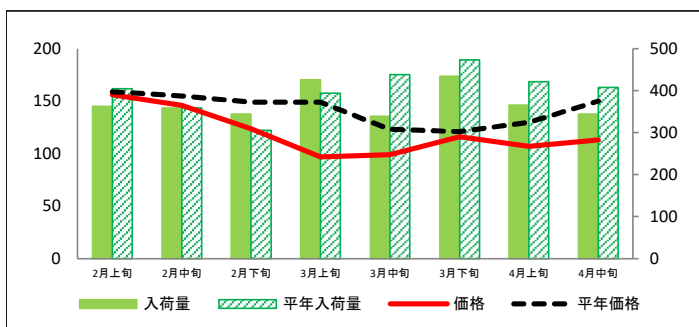
青ねぎ



ブロッコリー



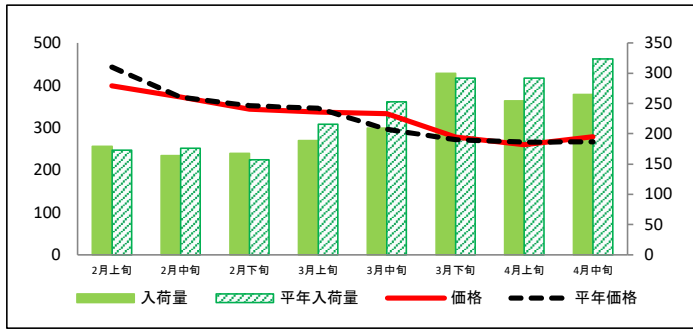
レタス



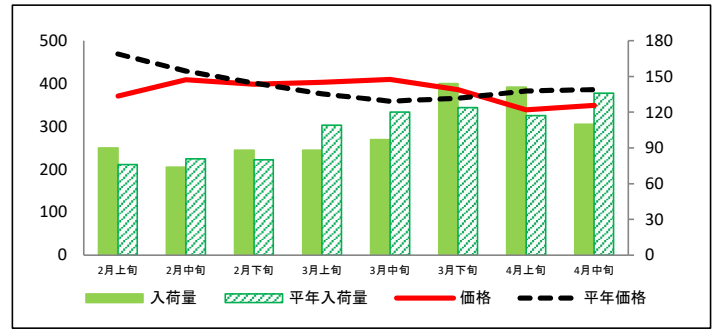
福岡市中央卸売市場における品目別入荷量及び価格の動向

単位<左:価格(円/kg)、右:入荷量(t)>

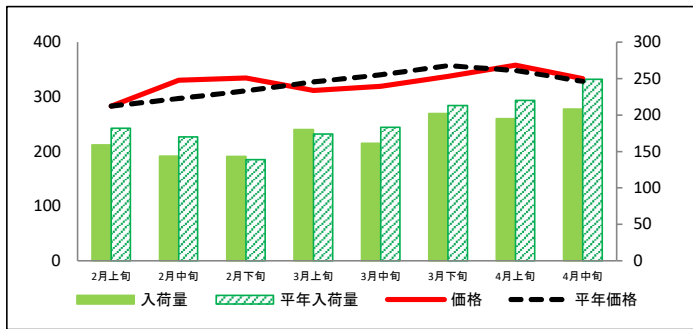
きゅうり



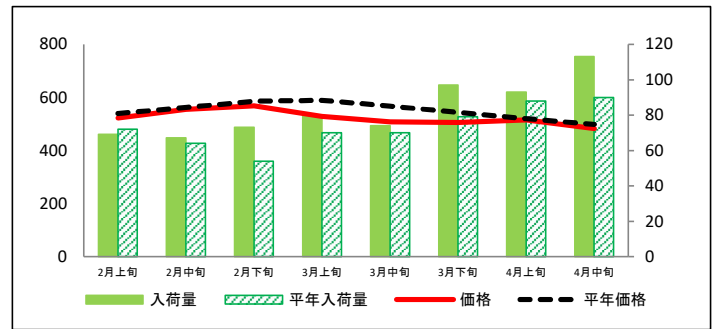
なす



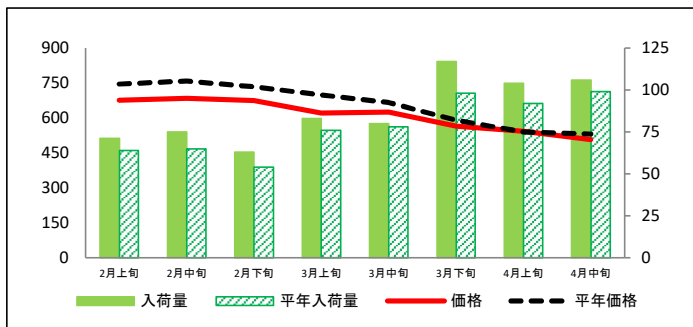
普通トマト



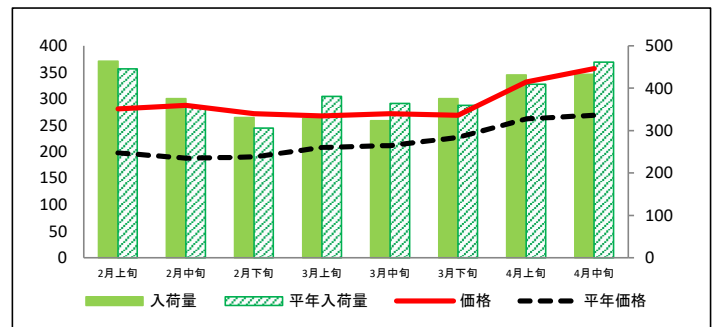
ミニトマト



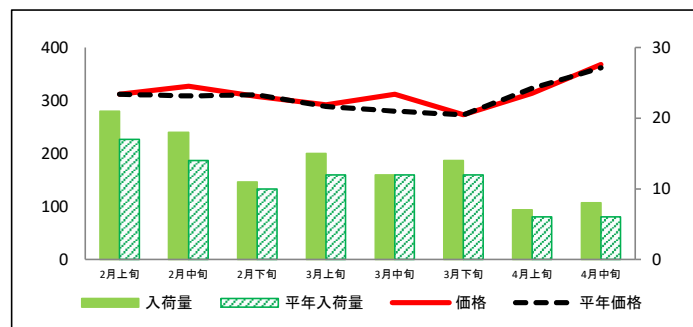
ピーマン



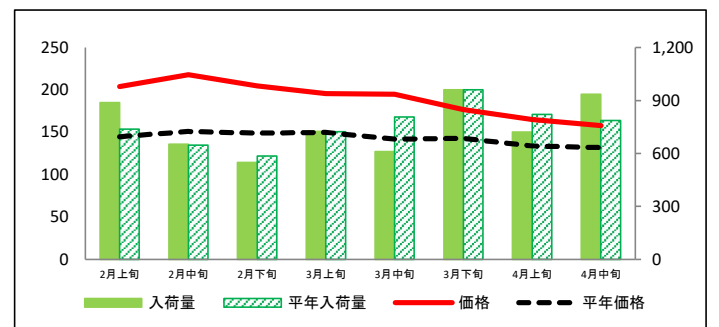
ばれいしょ



さといも



たまねぎ



福岡市中央卸売市場における品目別の入荷量の推移

単位:トン

品目	2月上旬		2月中旬		2月下旬		3月上旬		3月中旬		3月下旬		4月上旬		4月中旬	
	入荷量	平年比	入荷量	平年比	入荷量	平年比	入荷量	平年比	入荷量	平年比	入荷量	平年比	入荷量	平年比	入荷量	平年比
だいこん	585	104%	537	117%	478	122%	488	98%	404	84%	530	111%	337	90%	377	105%
にんじん	291	98%	251	97%	210	93%	295	109%	250	88%	337	113%	325	119%	307	95%
はくさい	2,257	101%	1,958	111%	1,325	93%	1,611	126%	1,190	115%	1,692	140%	1,454	113%	1,474	94%
キャベツ	554	69%	594	79%	488	78%	688	84%	637	78%	770	84%	623	76%	641	77%
ほうれんそう	48	92%	49	98%	49	126%	51	104%	40	77%	51	109%	43	113%	35	92%
白ねぎ	125	98%	109	103%	99	111%	114	113%	104	102%	150	134%	115	126%	104	116%
青ねぎ	29	100%	30	115%	27	117%	36	116%	32	107%	41	124%	32	107%	31	103%
ブロッコリー	84	83%	113	114%	121	149%	143	124%	96	77%	138	112%	88	96%	75	89%
レタス	363	90%	359	100%	345	113%	426	108%	339	77%	434	92%	366	87%	345	85%
きゅうり	179	103%	164	93%	168	107%	189	88%	209	83%	300	103%	254	87%	265	82%
なす	90	118%	74	91%	88	110%	88	81%	97	81%	144	116%	141	121%	110	81%
普通トマト	159	87%	144	85%	143	103%	180	103%	161	88%	202	95%	195	89%	208	84%
ミニトマト	69	96%	67	105%	73	135%	80	114%	74	106%	97	123%	93	106%	113	126%
ピーマン	71	111%	75	115%	63	117%	83	109%	80	103%	117	119%	104	113%	106	107%
ばれいしょ	464	104%	375	105%	331	108%	329	86%	323	89%	376	104%	432	106%	433	94%
さといも	21	124%	18	129%	11	110%	15	125%	12	100%	14	117%	7	117%	8	133%
たまねぎ	889	120%	654	101%	551	94%	726	100%	610	76%	961	100%	721	88%	935	119%

福岡市中央卸売市場における品目別の価格の推移

単位:円/kg

品目	2月上旬		2月中旬		2月下旬		3月上旬		3月中旬		3月下旬		4月上旬		4月中旬	
	価格	平年比	価格	平年比	価格	平年比	価格	平年比	価格	平年比	価格	平年比	価格	平年比	価格	平年比
だいこん	55	90%	54	90%	41	62%	35	50%	40	61%	44	65%	46	68%	54	72%
にんじん	130	110%	142	118%	150	116%	150	99%	166	110%	167	112%	167	99%	152	85%
はくさい	47	90%	50	93%	49	86%	52	87%	65	94%	65	87%	60	97%	64	103%
キャベツ	94	101%	92	103%	75	83%	63	71%	63	76%	63	75%	70	83%	84	89%
ほうれんそう	472	106%	458	107%	338	84%	336	81%	435	120%	422	114%	390	89%	500	101%
白ねぎ	350	99%	398	112%	342	92%	282	80%	285	97%	249	83%	249	76%	277	81%
青ねぎ	723	104%	687	98%	673	96%	597	95%	529	90%	518	94%	544	100%	584	102%
ブロッコリー	378	115%	306	100%	218	77%	213	75%	291	119%	287	109%	336	104%	400	115%
レタス	156	98%	146	94%	124	83%	97	65%	99	80%	116	96%	107	82%	113	75%
きゅうり	399	90%	373	100%	344	98%	337	97%	333	113%	278	102%	260	98%	279	104%
なす	371	79%	409	95%	399	100%	403	107%	410	114%	386	105%	339	89%	349	90%
普通トマト	283	100%	330	111%	334	107%	312	95%	319	94%	337	94%	358	103%	333	102%
ミニトマト	522	97%	555	99%	568	97%	528	90%	507	89%	505	93%	515	99%	482	97%
ピーマン	675	91%	684	90%	674	92%	620	89%	625	94%	564	96%	542	100%	507	95%
ばれいしょ	281	142%	288	153%	272	143%	268	129%	272	128%	269	119%	332	127%	357	133%
さといも	312	100%	327	106%	308	99%	292	101%	312	111%	273	100%	314	97%	368	102%
たまねぎ	204	141%	218	144%	205	138%	196	131%	195	137%	177	124%	165	123%	158	120%

資料:福岡市中央卸売市場日報

注:平年比130%以上を赤セル、70%未満を青セルとした。