

## 野菜の入荷量と卸売価格の見通し (令和8年6月、福岡市中央卸売市場)

### 【6月の見通し】

#### 1. 入荷量の見通し

6月の指定野菜（17品目）の入荷量は、平年並みと見込まれる。

「平年を上回る」と見込まれるのは、白ねぎ、青ねぎ、ブロッコリー、ミニトマト、ばれいしょの5品目である。

「平年を下回る」と見込まれるのは、キャベツ、きゅうり、普通トマト、ピーマン、さといもの5品目である。

#### 2. 卸売価格の見通し

このような状況のもとで、6月の指定野菜（17品目）の卸売価格は、平年並みと見込まれる。

「平年を上回る」と見込まれるのは、きゅうり、ピーマン、さといもの3品目である。

「平年を下回る」と見込まれるのは、レタス、ミニトマト、ばれいしょ、たまねぎの4品目である。

### (参考) 6月の入荷量と卸売価格の見通し

品目	入荷量			卸売価格			(参考) 前年6月の主産地シェア (%)
	前月比較	前年比較	平年比較	前月比較	前年比較	平年比較	
だいこん	=	=	=	↗	=	=	熊本(41), 山口(15), 北海道(14), 青森(10)
にんじん	↘	=	=	↗	=	=	長崎(70), 熊本(15)
はくさい	↘	=	=	↗	=	=	長野(31), 大分(31), 宮崎(23)
キャベツ	↘	=	↘	=	↗	=	宮崎(22), 福岡(22), 熊本(22), 大分(19)
ほうれんそう	↘	↗	=	↗	=	=	福岡(40), 佐賀(21), 熊本(14), 長野(9)
白ねぎ	=	=	↗	=	=	=	大分(83)
青ねぎ	=	=	↗	↘	=	=	福岡(49), 大分(33)
ブロッコリー	↘	=	↗	=	=	=	鳥取(30), 福岡(25), 長崎(21), 北海道(8)
レタス	↗	=	=	↘	=	↘	長野(86)
きゅうり	↘	=	↘	=	=	↗	福岡(37), 佐賀(36), 熊本(11)
なす	=	=	=	↘	=	=	福岡(76), 熊本(23)
普通トマト	=	=	↘	↘	=	=	熊本(48), 福岡(34)
ミニトマト	↘	=	↗	=	=	↘	熊本(47), 長崎(19), 福岡(16)
ピーマン	↘	↘	↘	=	=	↗	大分(59), 熊本(12), 宮崎(12)
ばれいしょ	=	↗	↗	↘	=	↘	長崎(78), 鹿児島(11)
さといも	↘	=	↘	=	=	↗	鹿児島(56), 輸入(42)
たまねぎ	↘	=	=	↘	↘	↘	佐賀(73), 輸入(11)
計	=	=	=	=	=	=	

#### 注 1 入荷量と卸売価格の表し方

符号	入荷量	卸売価格	対比率
↗	多い	高い	111%以上
=	並み	並み	90%~110%
↘	少ない	安い	89%以下

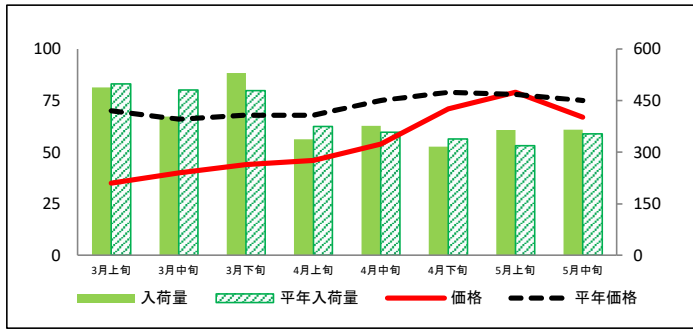
2 平年とは過去5カ年の平均値である。

3 この資料の内容は、令和8年5月22日現在で見込んだものであり、今後の気象条件の変化等により変動があり得る。

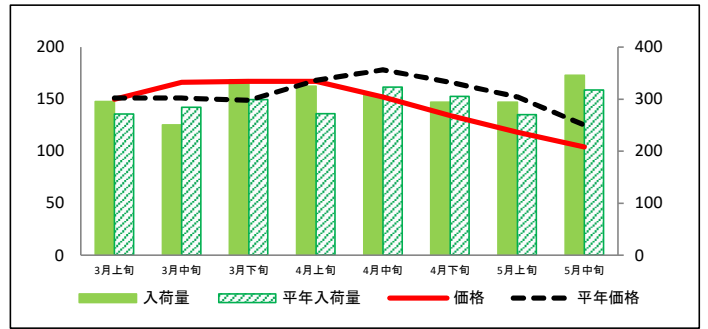
# 福岡市中央卸売市場における品目別入荷量及び価格の動向

単位<左:価格(円/kg)、右:入荷量(t)>

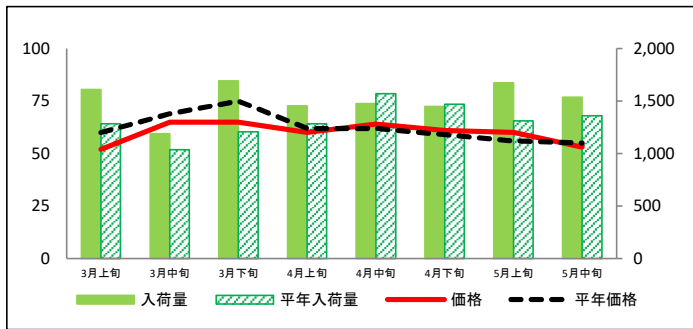
## だいこん



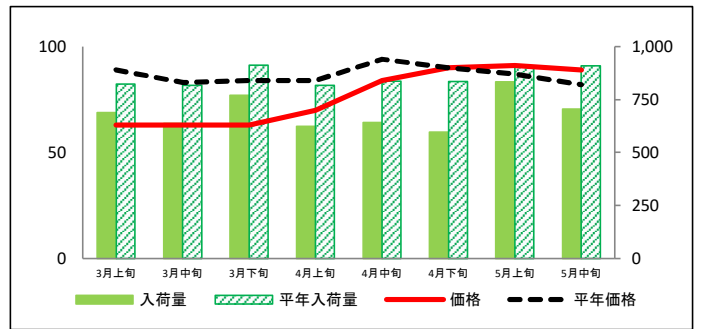
## にんじん



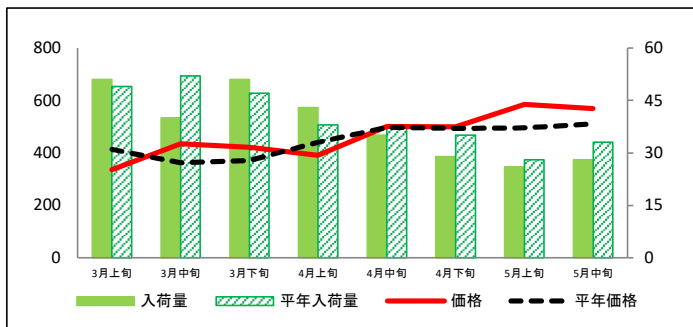
## はくさい



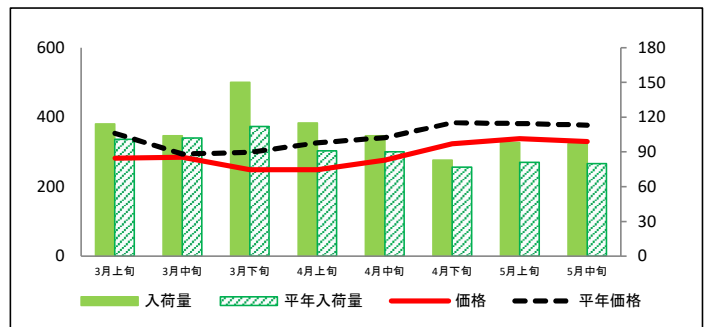
## キャベツ



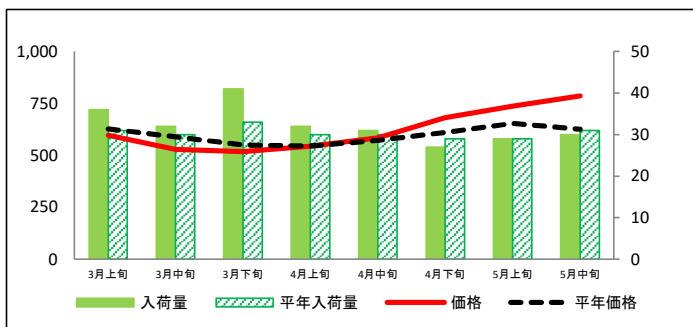
## ほうれんそう



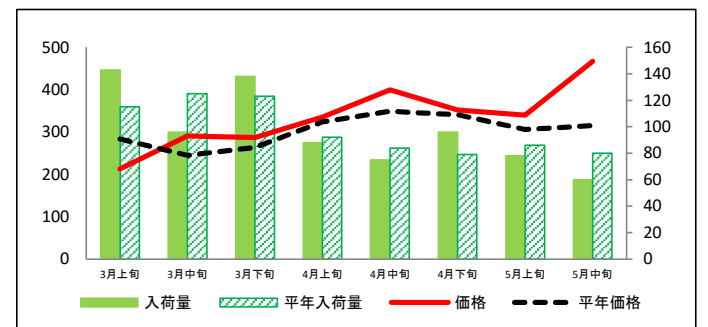
## 白ねぎ



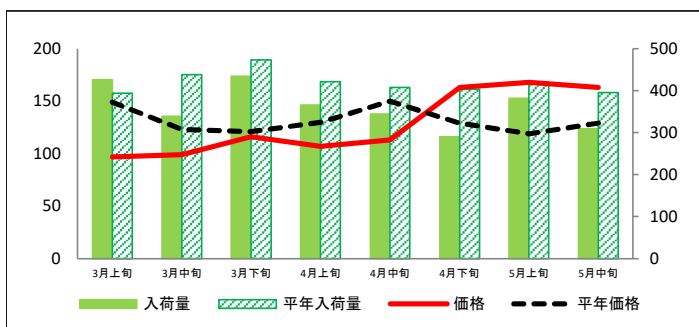
## 青ねぎ



## ブロッコリー



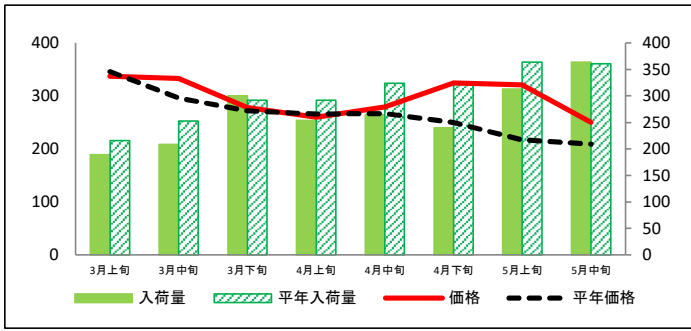
## レタス



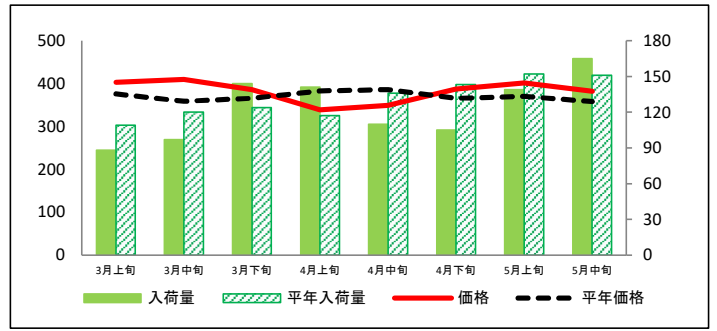
# 福岡市中央卸売市場における品目別入荷量及び価格の動向

単位<左:価格(円/kg)、右:入荷量(t)>

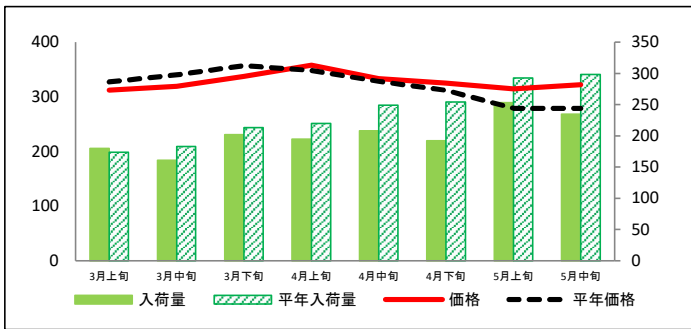
## きゅうり



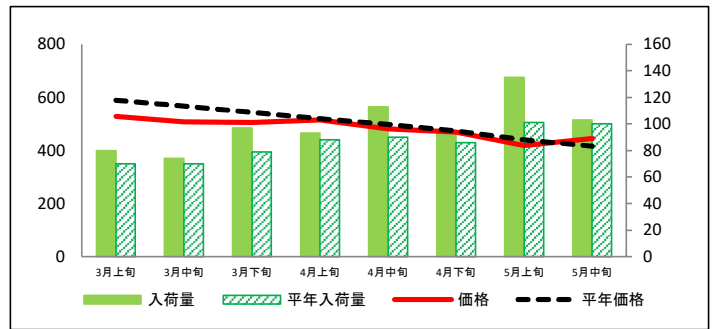
## なす



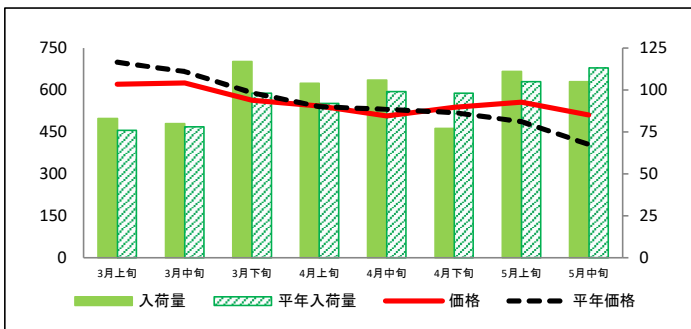
## 普通トマト



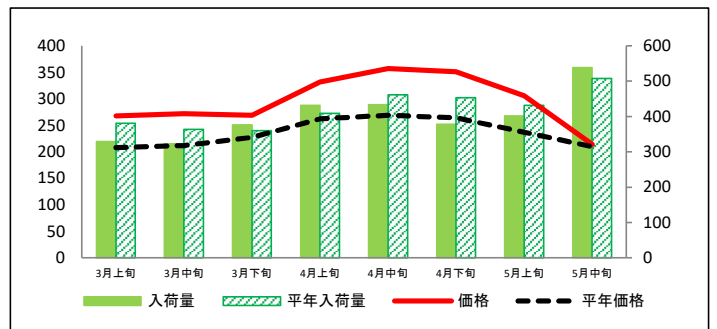
## ミニトマト



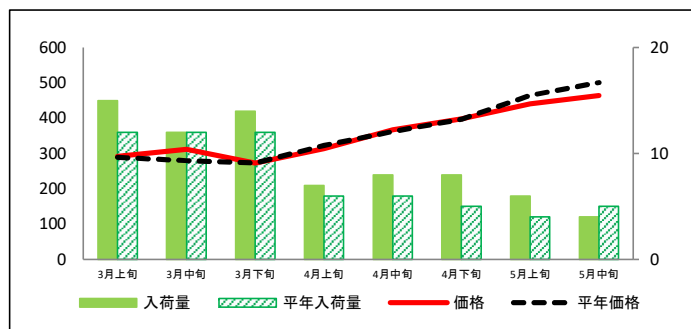
## ピーマン



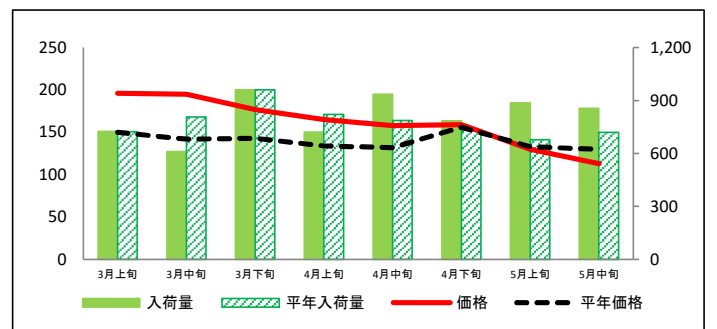
## ばれいしょ



## さといも



## たまねぎ



## 福岡市中央卸売市場における品目別の入荷量の推移

単位:トン

品目	3月上旬		3月中旬		3月下旬		4月上旬		4月中旬		4月下旬		5月上旬		5月中旬	
	入荷量	平年比	入荷量	平年比	入荷量	平年比	入荷量	平年比	入荷量	平年比	入荷量	平年比	入荷量	平年比	入荷量	平年比
だいこん	488	98%	404	84%	530	111%	337	90%	377	105%	316	93%	364	114%	366	104%
にんじん	295	109%	250	88%	337	113%	325	119%	307	95%	294	96%	294	109%	346	109%
はくさい	1,611	126%	1,190	115%	1,692	140%	1,454	113%	1,474	94%	1,449	99%	1,676	128%	1,537	113%
キャベツ	688	84%	637	78%	770	84%	623	76%	641	77%	597	71%	833	92%	705	78%
ほうれんそう	51	104%	40	77%	51	109%	43	113%	35	92%	29	83%	26	93%	28	85%
白ねぎ	114	113%	104	102%	150	134%	115	126%	104	116%	83	108%	98	121%	97	121%
青ねぎ	36	116%	32	107%	41	124%	32	107%	31	103%	27	93%	29	100%	30	97%
ブロッコリー	143	124%	96	77%	138	112%	88	96%	75	89%	96	122%	78	91%	60	75%
レタス	426	108%	339	77%	434	92%	366	87%	345	85%	290	72%	382	91%	310	78%
きゅうり	189	88%	209	83%	300	103%	254	87%	265	82%	240	75%	313	86%	364	101%
なす	88	81%	97	81%	144	116%	141	121%	110	81%	105	73%	139	91%	165	109%
普通トマト	180	103%	161	88%	202	95%	195	89%	208	84%	192	76%	253	86%	235	79%
ミニトマト	80	114%	74	106%	97	123%	93	106%	113	126%	94	109%	135	134%	103	103%
ピーマン	83	109%	80	103%	117	119%	104	113%	106	107%	77	79%	111	106%	105	93%
ばれいしょ	329	86%	323	89%	376	104%	432	106%	433	94%	378	83%	402	93%	539	106%
さといも	15	125%	12	100%	14	117%	7	117%	8	133%	8	160%	6	150%	4	80%
たまねぎ	726	100%	610	76%	961	100%	721	88%	935	119%	785	107%	887	131%	855	119%

## 福岡市中央卸売市場における品目別の価格の推移

単位:円/kg

品目	3月上旬		3月中旬		3月下旬		4月上旬		4月中旬		4月下旬		5月上旬		5月中旬	
	価格	平年比	価格	平年比	価格	平年比	価格	平年比	価格	平年比	価格	平年比	価格	平年比	価格	平年比
だいこん	35	50%	40	61%	44	65%	46	68%	54	72%	71	90%	79	101%	67	89%
にんじん	150	99%	166	110%	167	112%	167	99%	152	85%	134	81%	118	78%	104	83%
はくさい	52	87%	65	94%	65	87%	60	97%	64	103%	61	103%	60	107%	53	96%
キャベツ	63	71%	63	76%	63	75%	70	83%	84	89%	90	100%	91	105%	89	109%
ほうれんそう	336	81%	435	120%	422	114%	390	89%	500	101%	499	101%	585	118%	569	112%
白ねぎ	282	80%	285	97%	249	83%	249	76%	277	81%	323	84%	338	88%	330	88%
青ねぎ	597	95%	529	90%	518	94%	544	100%	584	102%	681	112%	737	113%	787	126%
ブロッコリー	213	75%	291	119%	287	109%	336	104%	400	115%	352	103%	340	111%	467	148%
レタス	97	65%	99	80%	116	96%	107	82%	113	75%	163	126%	168	141%	163	126%
きゅうり	337	97%	333	113%	278	102%	260	98%	279	104%	325	130%	321	148%	250	120%
なす	403	107%	410	114%	386	105%	339	89%	349	90%	387	106%	401	108%	382	107%
普通トマト	312	95%	319	94%	337	94%	358	103%	333	102%	325	104%	315	113%	322	115%
ミニトマト	528	90%	507	89%	505	93%	515	99%	482	97%	469	99%	418	95%	445	107%
ピーマン	620	89%	625	94%	564	96%	542	100%	507	95%	538	104%	556	114%	511	126%
ばれいしょ	268	129%	272	128%	269	119%	332	127%	357	133%	351	133%	306	129%	214	102%
さといも	292	101%	312	111%	273	100%	314	97%	368	102%	398	100%	441	95%	464	93%
たまねぎ	196	131%	195	137%	177	124%	165	123%	158	120%	159	102%	130	98%	113	87%

資料:福岡市中央卸売市場日報

注:平年比130%以上を赤セル、70%未満を青セルとした。