

野菜の入荷量と卸売価格の見通し (令和8年7月、福岡市中央卸売市場)

【7月の見通し】

1. 入荷量の見通し

7月の指定野菜（17品目）の入荷量は、平年並みと見込まれる。

「平年を上回る」と見込まれるのは、白ねぎ、青ねぎ、ばれいしょの3品目である。

「平年を下回る」と見込まれるのは、キャベツ、さといもの2品目である。

2. 卸売価格の見通し

このような状況のもとで、7月の指定野菜（17品目）の卸売価格は、平年並みと見込まれる。

「平年を上回る」と見込まれるのは、だいこん、きゅうり、普通トマト、ミニトマト、ピーマン、さといもの6品目である。

「平年を下回る」と見込まれるのは、白ねぎの1品目である。

(参考) 7月の入荷量と卸売価格の見通し

品目	入荷量			卸売価格			(参考) 前年7月の主産地シェア (%)
	前月比較	前年比較	平年比較	前月比較	前年比較	平年比較	
だいこん	↗	=	=	=	=	↗	北海道(71), 熊本(14)
にんじん	=	=	=	↗	=	=	青森(48), 長崎(31), 熊本(7)
はくさい	=	=	=	↗	=	=	長野(97)
キャベツ	↗	=	↘	↘	=	=	群馬(47), 大分(28), 熊本(18)
ほうれんそう	↘	↗	=	↗	=	=	佐賀(23), 群馬(22), 長野(21), 福岡(17)
白ねぎ	=	=	↗	↘	=	↘	大分(83)
青ねぎ	=	=	↗	=	=	=	福岡(49), 大分(32)
ブロッコリー	↘	=	=	=	=	=	北海道(60), 長野(35)
レタス	↗	=	=	=	=	=	長野(100)
きゅうり	=	=	=	=	=	↗	熊本(35), 福岡(27), 佐賀(21)
なす	↘	=	=	=	=	=	福岡(50), 熊本(33)
普通トマト	↗	=	=	=	=	↗	熊本(74), 大分(15)
ミニトマト	=	=	=	↗	=	↗	熊本(41), 大分(25), 福岡(13), 長崎(11)
ピーマン	↘	=	=	↗	=	↗	大分(66), 熊本(19)
ばれいしょ	↘	↘	↗	=	↗	=	長崎(75), 青森(10)
さといも	=	↘	↘	↘	=	↗	鹿児島(50), 輸入(33)
たまねぎ	=	=	=	↗	=	=	佐賀(69), 輸入(13)
計	=	=	=	=	=	=	

注 1 入荷量と卸売価格の表し方

符号	入荷量	卸売価格	対比率
↗	多い	高い	111%以上
=	並み	並み	90%~110%
↘	少ない	安い	89%以下

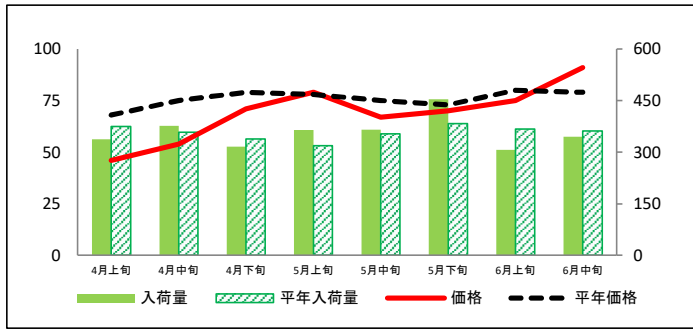
2 平年とは過去5カ年の平均値である。

3 この資料の内容は、令和8年6月23日現在で見込んだものであり、今後の気象条件の変化等により変動があり得る。

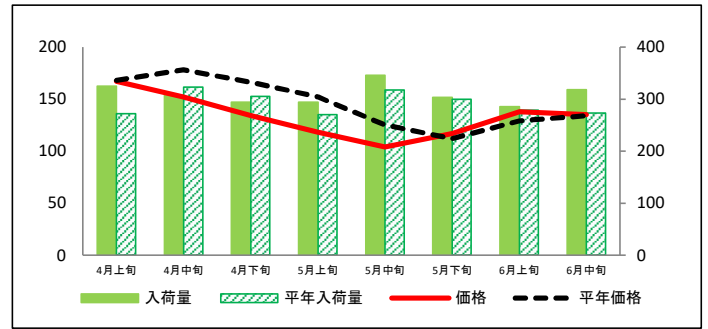
福岡市中央卸売市場における品目別入荷量及び価格の動向

単位<左: 価格(円/kg)、右: 入荷量(t)>

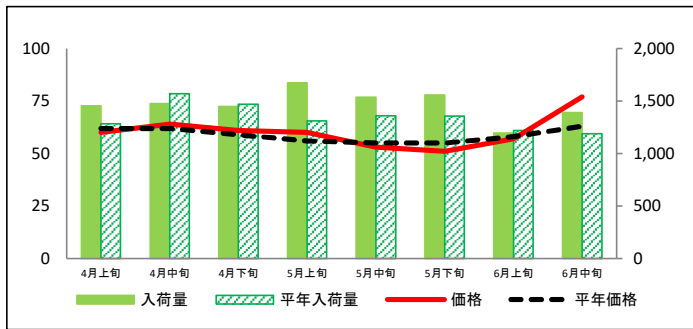
だいこん



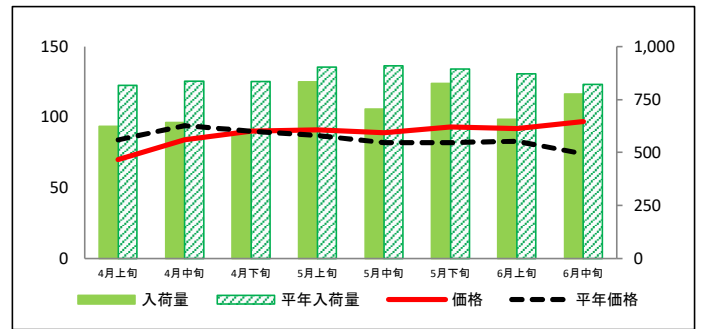
にんじん



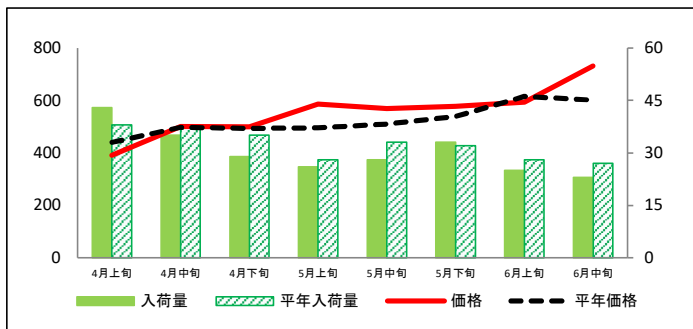
はくさい



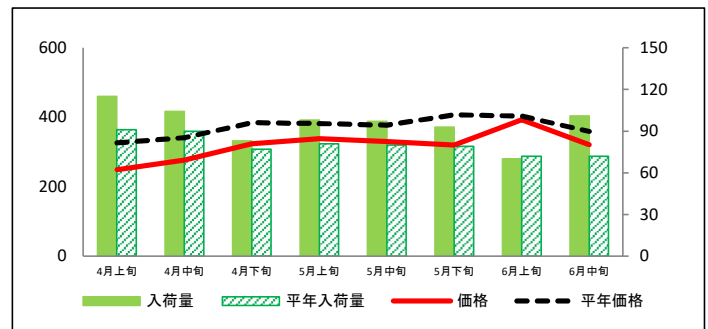
キャベツ



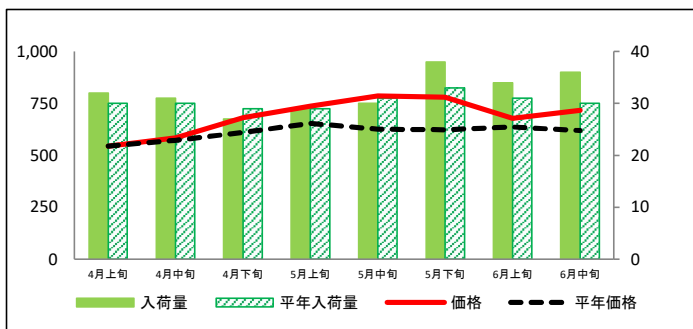
ほうれんそう



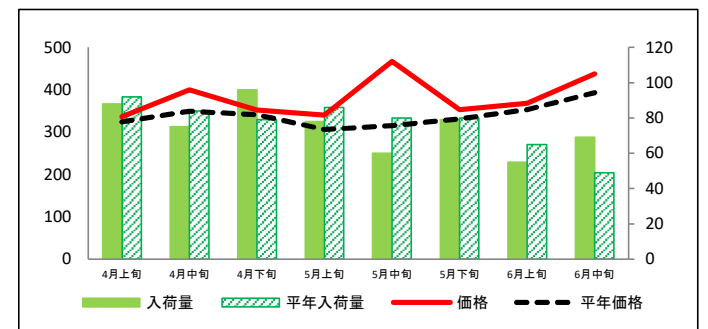
白ねぎ



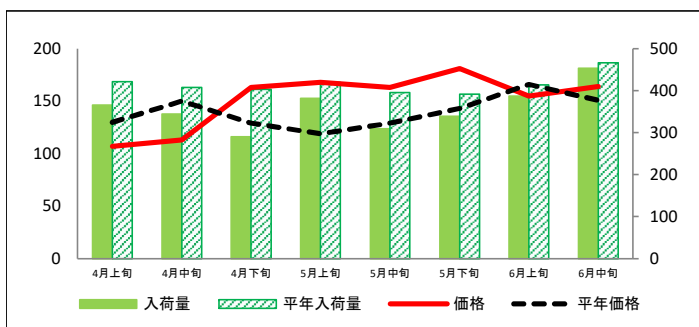
青ねぎ



ブロッコリー



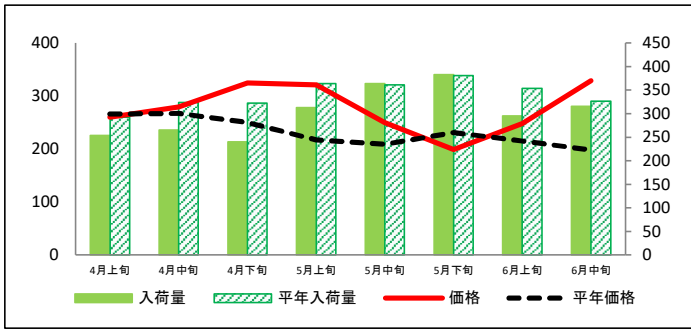
レタス



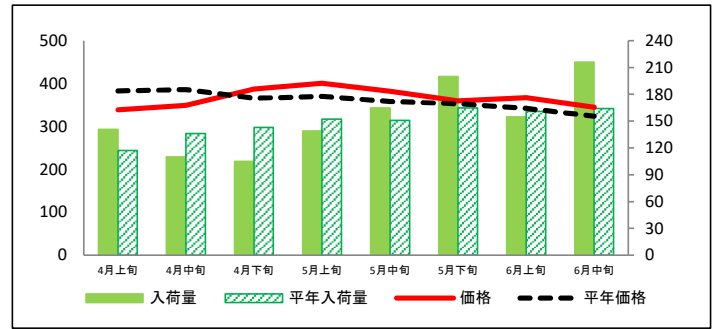
福岡市中央卸売市場における品目別入荷量及び価格の動向

単位<左:価格(円/kg)、右:入荷量(t)>

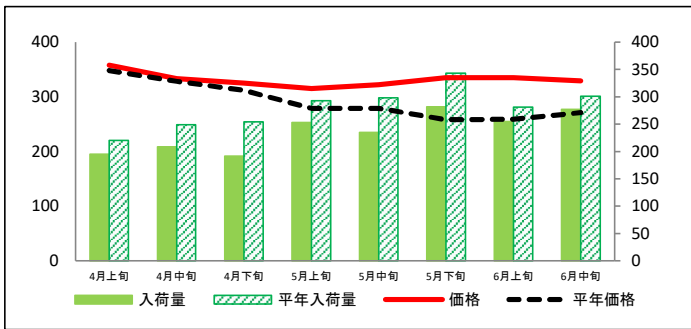
きゅうり



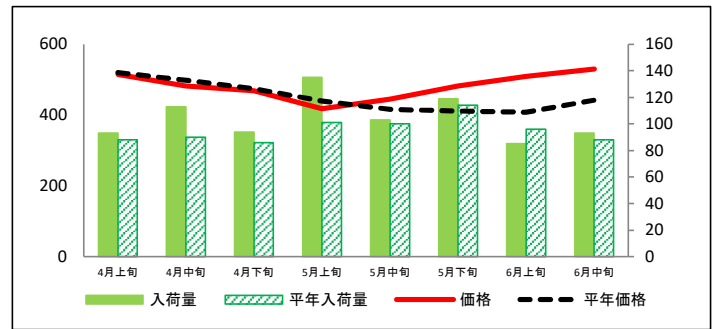
なす



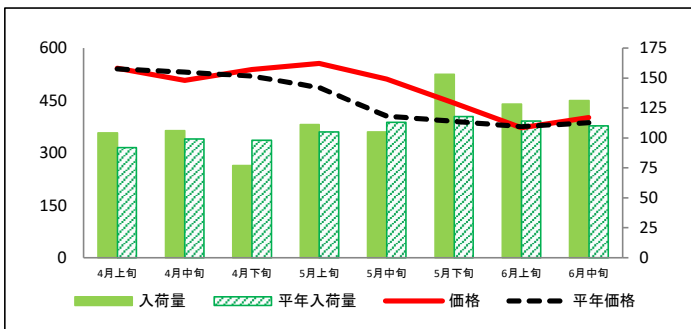
普通トマト



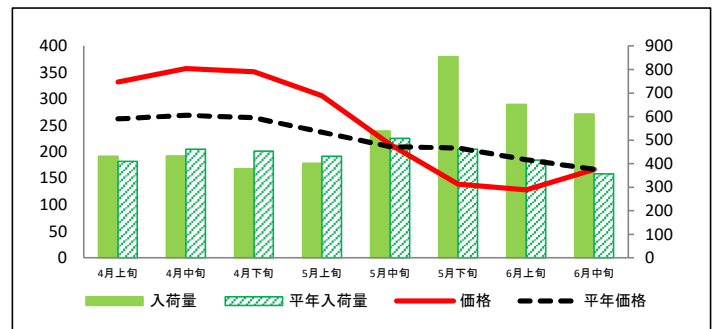
ミニトマト



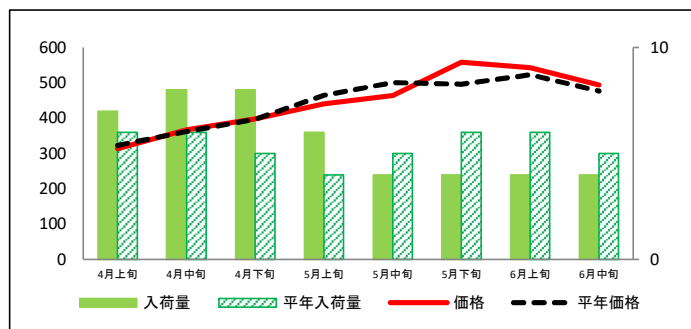
ピーマン



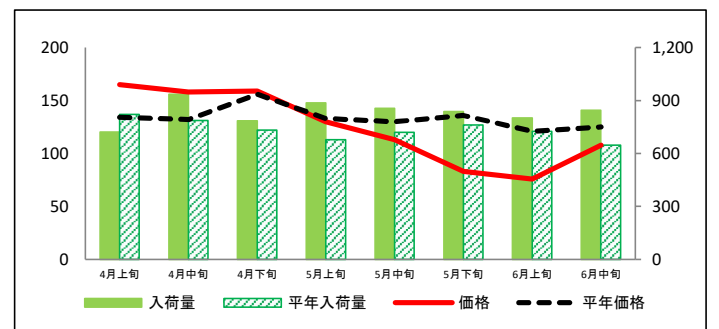
ばれいしょ



さといも



たまねぎ



福岡市中央卸売市場における品目別の入荷量の推移

単位:トン

品目	4月上旬		4月中旬		4月下旬		5月上旬		5月中旬		5月下旬		6月上旬		6月中旬	
	入荷量	平年比	入荷量	平年比	入荷量	平年比	入荷量	平年比	入荷量	平年比	入荷量	平年比	入荷量	平年比	入荷量	平年比
だいこん	337	90%	377	105%	316	93%	364	114%	366	104%	454	119%	306	83%	345	95%
にんじん	325	119%	307	95%	294	96%	294	109%	346	109%	303	101%	285	102%	318	116%
はくさい	1,454	113%	1,474	94%	1,449	99%	1,676	128%	1,537	113%	1,558	115%	1,194	98%	1,391	117%
キャベツ	623	76%	641	77%	597	71%	833	92%	705	78%	827	92%	657	75%	776	94%
ほうれんそう	43	113%	35	92%	29	83%	26	93%	28	85%	33	103%	25	89%	23	85%
白ねぎ	115	126%	104	116%	83	108%	98	121%	97	121%	93	118%	70	97%	101	140%
青ねぎ	32	107%	31	103%	27	93%	29	100%	30	97%	38	115%	34	110%	36	120%
ブロッコリー	88	96%	75	89%	96	122%	78	91%	60	75%	79	99%	55	85%	69	141%
レタス	366	87%	345	85%	290	72%	382	91%	310	78%	339	86%	387	93%	454	97%
きゅうり	254	87%	265	82%	240	75%	313	86%	364	101%	383	101%	295	83%	315	97%
なす	141	121%	110	81%	105	73%	139	91%	165	109%	200	121%	155	96%	216	132%
普通トマト	195	89%	208	84%	192	76%	253	86%	235	79%	282	82%	255	91%	277	92%
ミニトマト	93	106%	113	126%	94	109%	135	134%	103	103%	119	104%	85	89%	93	106%
ピーマン	104	113%	106	107%	77	79%	111	106%	105	93%	153	130%	128	112%	131	119%
ばれいしょ	432	106%	433	94%	378	83%	402	93%	539	106%	854	186%	651	157%	611	172%
さといも	7	117%	8	133%	8	160%	6	150%	4	80%	4	67%	4	67%	4	80%
たまねぎ	721	88%	935	119%	785	107%	887	131%	855	119%	837	110%	801	110%	844	130%

福岡市中央卸売市場における品目別の価格の推移

単位:円/kg

品目	4月上旬		4月中旬		4月下旬		5月上旬		5月中旬		5月下旬		6月上旬		6月中旬	
	価格	平年比	価格	平年比	価格	平年比	価格	平年比	価格	平年比	価格	平年比	価格	平年比	価格	平年比
だいこん	46	68%	54	72%	71	90%	79	101%	67	89%	70	96%	75	94%	91	115%
にんじん	167	99%	152	85%	134	81%	118	78%	104	83%	117	104%	138	107%	135	101%
はくさい	60	97%	64	103%	61	103%	60	107%	53	96%	51	93%	57	98%	77	122%
キャベツ	70	83%	84	89%	90	100%	91	105%	89	109%	93	113%	92	111%	97	131%
ほうれんそう	390	89%	500	101%	499	101%	585	118%	569	112%	577	107%	594	97%	731	122%
白ねぎ	249	76%	277	81%	323	84%	338	88%	330	88%	320	79%	393	98%	321	89%
青ねぎ	544	100%	584	102%	681	112%	737	113%	787	126%	779	125%	678	106%	717	116%
ブロッコリー	336	104%	400	115%	352	103%	340	111%	467	148%	353	107%	368	104%	438	111%
レタス	107	82%	113	75%	163	126%	168	141%	163	126%	181	127%	155	93%	164	109%
きゅうり	260	98%	279	104%	325	130%	321	148%	250	120%	199	86%	248	115%	329	166%
なす	339	89%	349	90%	387	106%	401	108%	382	107%	360	102%	367	107%	345	106%
普通トマト	358	103%	333	102%	325	104%	315	113%	322	115%	335	130%	335	129%	329	121%
ミニトマト	515	99%	482	97%	469	99%	418	95%	445	107%	482	117%	509	125%	530	120%
ピーマン	542	100%	507	95%	538	104%	556	114%	511	126%	442	113%	372	99%	401	104%
ばれいしょ	332	127%	357	133%	351	133%	306	129%	214	102%	139	67%	128	69%	167	100%
さといも	314	97%	368	102%	398	100%	441	95%	464	93%	559	113%	543	104%	494	104%
たまねぎ	165	123%	158	120%	159	102%	130	98%	113	87%	83	61%	76	63%	108	86%

資料:福岡市中央卸売市場日報

注:平年比130%以上を赤セル、70%未満を青セルとした。