



農林水産省

九州農政局の業務概要 (農業農村工学・農業土木)



2026年度 (令和8年度)

組織構成

組織概要

農林水産省 (本省)

農林水産省 (本省)



地方農政局

九州農政局合同庁舎



九州農政局本局



農林振興部

土地改良事業等の工事設計・指導監督、補助事業における事業採択など

設計課

土地改良事業等の長期計画、工事の設計・積算基準の作成等

水利整備課

国が行うかんがい排水事業の実施、補助事業の指導・助言等

事業計画課

国が行う土地改良事業地区等の調査・計画作成、計画地区の審査

農地整備課

国が行う農地再編整備事業等の実施、多面的機能支払交付金

防災課

国が行う農地防災事業、海岸事業の実施や指導・助言・助成

地域整備課

県・団体が行う農村地域の整備事業や農山漁村の活性化対策事業

農村計画課

用地課

農村環境課

土地改良管理課

都市農村交流課

国営事業所

土地改良調査管理事務所

国営土地改良事業の調査・計画を策定。事業が完了した地区の機能保全、管理に係る調査・計画対策を行う。

北部九州土地改良調査管理事務所

南部九州土地改良調査管理事務所

国営事業所

調査・設計、地元調整、工事発注、監督など

八代平野農業水利事業所

一ツ瀬川農業水利事業所

喜界島農業水利事業所

宇城農地整備事業所

駅館川農地整備事業所

下流右岸農地防災事業所

玉名横島海岸保全事業所

八代海岸保全事業所

西国東海岸保全事業所

土地改良技術事務所

九州農政局土地改良技術事務所

国営事業所の技術的指導・技術的支援を行う。職員研修の企画、立案

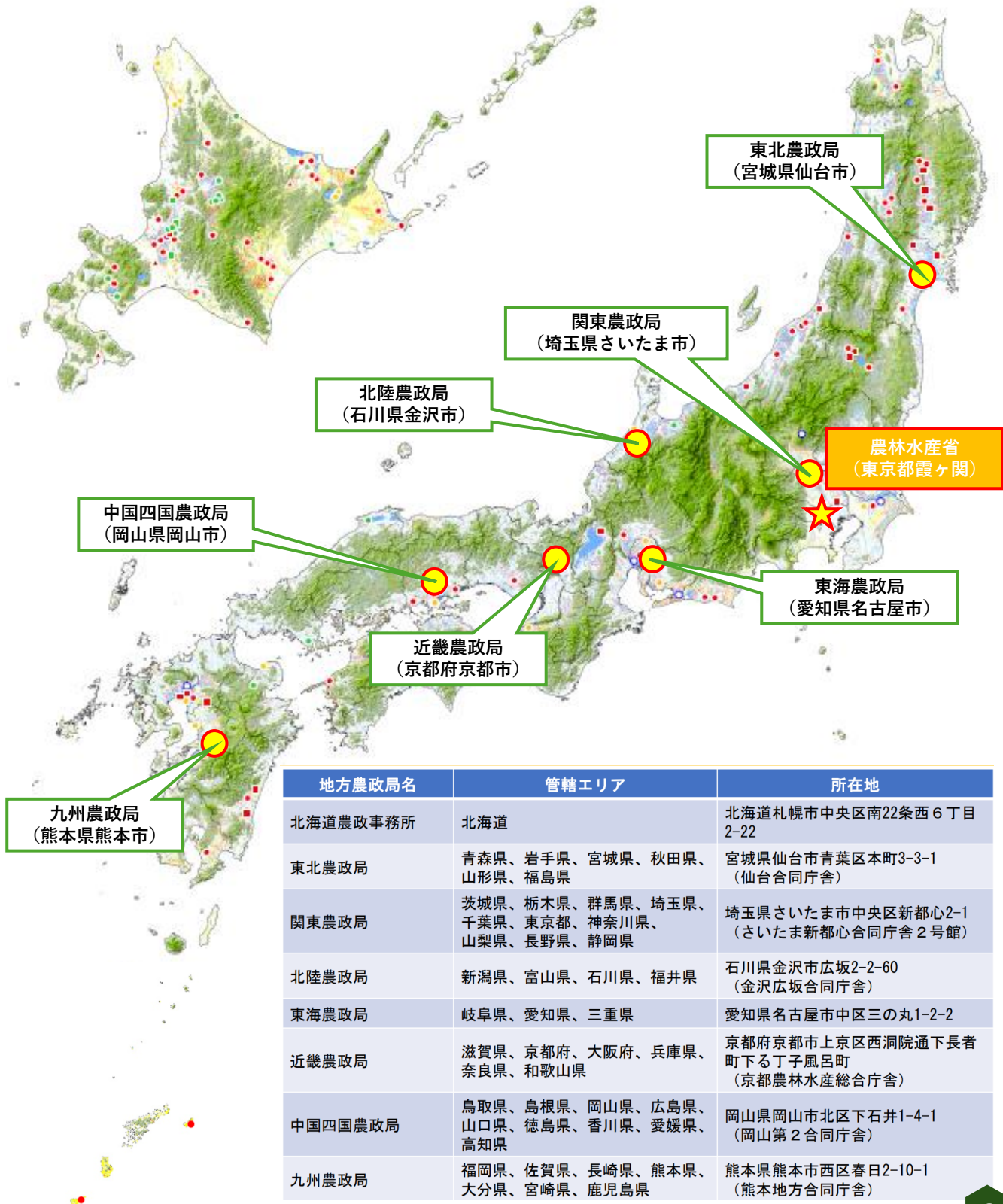
農林水産省 ビジョン・ステートメント

わたしたち農林水産省は、生命を支える「食」と安心して暮らせ「環境」を未来の子供たちに継承していくことを使命として、常に国民の期待を正面から受けとめ時代の変化を見通して政策を提案し、その実現に向けて全力で行動します。

地方農政局の役割と拠点

地方農政局は、地域の実情に即した農業行政を総合的に推進するためのブロック機関として、全国に7局設置され、以下のような任務を担っています。

- ① 地域農業に関する情報の的確な把握
- ② 農林水産本省で企画・立案された政策の適切な実施
- ③ 地方農政局独自の観点に立った地方公共団体等との情報交換
- ④ 啓発活動の実施



出先国営事業(務)所



土地改良調査管理事務所 (2箇所)

- ① 北部九州土地改良調査管理事務所
- ② 南部九州土地改良調査管理事務所

土地改良技術事務所 (1箇所)

- ③ 土地改良技術事務所

農業水利事業所 (3箇所)

- ④ 八代平野農業水利事業所
- ⑤ 一ツ瀬川農業水利事業所
- ⑥ 喜界島農業水利事業所

農地整備事業所 (2箇所)

- ⑦ 宇城農地整備事業所
- ⑧ 駅館川農地整備事業所

農地防災事業所 (1箇所)

- ⑨ 下流右岸農地防災事業所

海岸保全事業所 (3箇所)

- ⑩ 玉名横島海岸保全事業所
- ⑪ 八代海岸保全事業所
- ⑫ 西国東海岸保全事業所

九州農政局 一般職職員(技術系)の業務内容

事業内容：『農業農村整備事業』とは

人間の生存に必要不可欠な

食料を生産する農業基盤を構築すること。

以下の3つの事業を柱として、

① 生産基盤(水田・畑)の整備、保全・管理

② 農村の生活環境の整備

を行う。

曾於南部地区



1. かんがい排水事業

農業に必要な水を安定的に供給する農業水利施設の整備を行う。

- 水を貯える「ダム」
- 河川から取水する「頭首工」
- 受益地へ配水する「用水路」



農地整備前



駅館川地区

農地整備後

2. 農地整備事業

効率的営農を可能にするために畑地かんがい施設の整備を行う。

- 農地の「大区画化」
- 水路整備、道路整備
- 「耕作放棄地」の解消



法面保護工施工前



筑後川下流右岸地区

法面保護工施工後

3. 農地防災事業

自然災害による農地や農業用施設の被害防止に向けて排水施設の整備を行う。

- 水路(クリーク)の「法面保護」
- 老朽化した「ため池の改修」
- 「地すべり防止対策」

事業概要:国と地方の役割分担

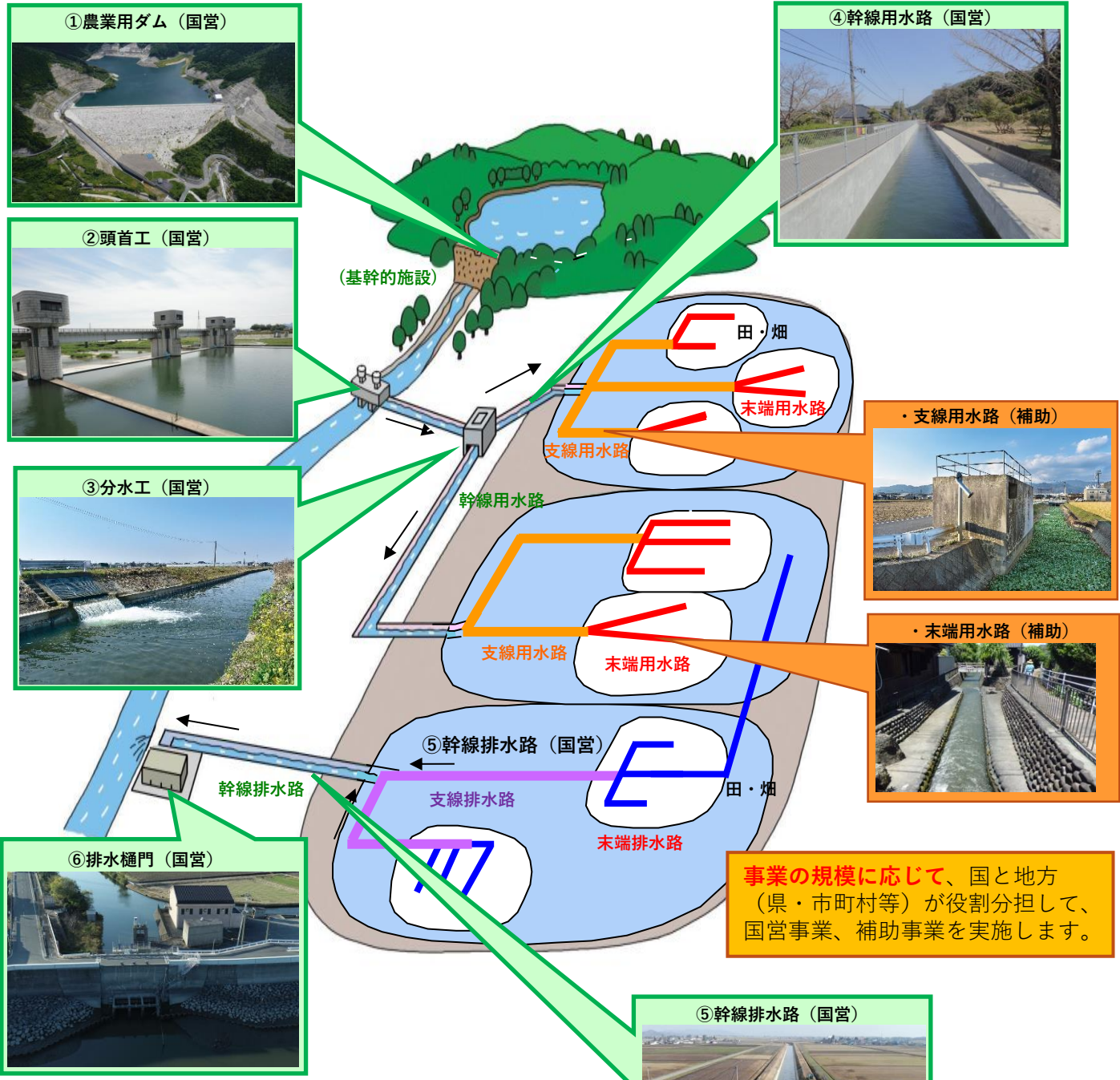
農業農村整備事業（NN事業）では、事業規模に応じて国と地方が役割分担して実施しています。

九州農政局では

- ・国が直轄で行う国営事業の調査・計画・実施
- ・管内の県、市町、土地改良区等が実施する補助・交付金事業の採択・指導・助言

を行っています。

～事業のイメージ～



事業の規模に応じて、国と地方（県・市町村等）が役割分担して、国営事業、補助事業を実施します。

●事業の種類	●事業の実施要件
国営かんがい排水事業	3,000ヘクタール以上の受益地
国営農地再編事業	400ヘクタール以上の受益地
国営施設機能保全事業	概ね300ヘクタール以上の末端支配面積



主な業務内容

農業農村整備事業では、

①生産基盤（田・畑）の整備、保全・管理

②農村の生活環境の整備等を行い

「人間の生存に必要な食料を生産する農業基盤を構築する」

かんがい
排水事業

農地に必要な水を安定的に
供給する農業水利施設の整備を行う

パイプライン埋設



農業用ダム



揚水機場の整備



ファームポンド



排水機場の新設



農地整備
再編事業

効率的営農を可能にするために
畑地かんがい施設の整備等を行う

農地の大区画化



道路拡幅・舗装化



農用地造成



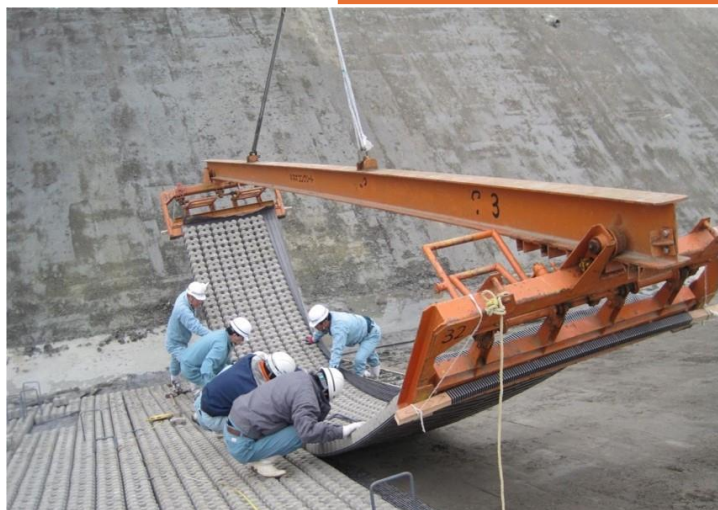
用水路のパイプライン化



水路の改修工事



ブロックマット敷設



被害①：法面の決壊



クリーク法面整備



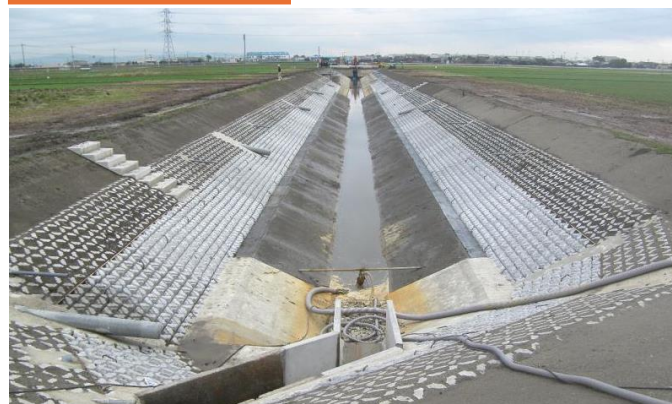
水路改修工事



被害②：農地の湛水



クリーク法面保護工



直轄海岸
保全事業

海岸堤防等の防災機能を強化することで
高潮・波浪等の自然災害から地域住民の財産を守る

地盤改良工事



消波ブロック設置



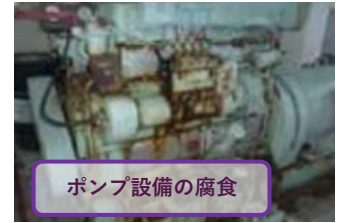
八代平野地区の概要

位置：熊本県八代市八代郡氷川町
受益面積：5,448 ha
工期：H30～R12

前歴：S39～S48

国営八代平野土地改良事業

・・・近年の頻発化する大雨による湛水被害の増加
用水路や排水施設の老朽化



ポンプ設備の腐食



農地の湛水被害



幹線水路の溢水



用水路の溢水



家屋の浸水被害

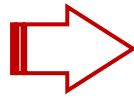
【事業の目的】

- 施設の耐震性能不足
- 農業用水の安定供給
- 湛水被害の軽減
- 維持管理の省力化

【工事内容】

- 頭首工等の改修
- 用水路の改修
- 排水機場の新設（機能アップ）
- 排水機場の統廃合

H30～ 頭首工の改修



～ 遥拝頭首工 改修工事 ～



遥拝頭首工の改修作業



起伏ゲート搬入作業



工事用道路造成

～ 排水機場の新設 ～



旧

新

建屋完成



排水ポンプの設置

～ 昭和幹線水路 改修工事 ～

着工前



仮設工（仮廻し管設置）



機能診断調査（立会）



ひび割れ補修工



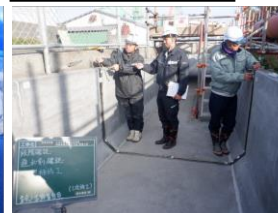
断面補修工（被覆材充填）



表面被覆工（被覆材吹付）



段階確認（通水前）



完成



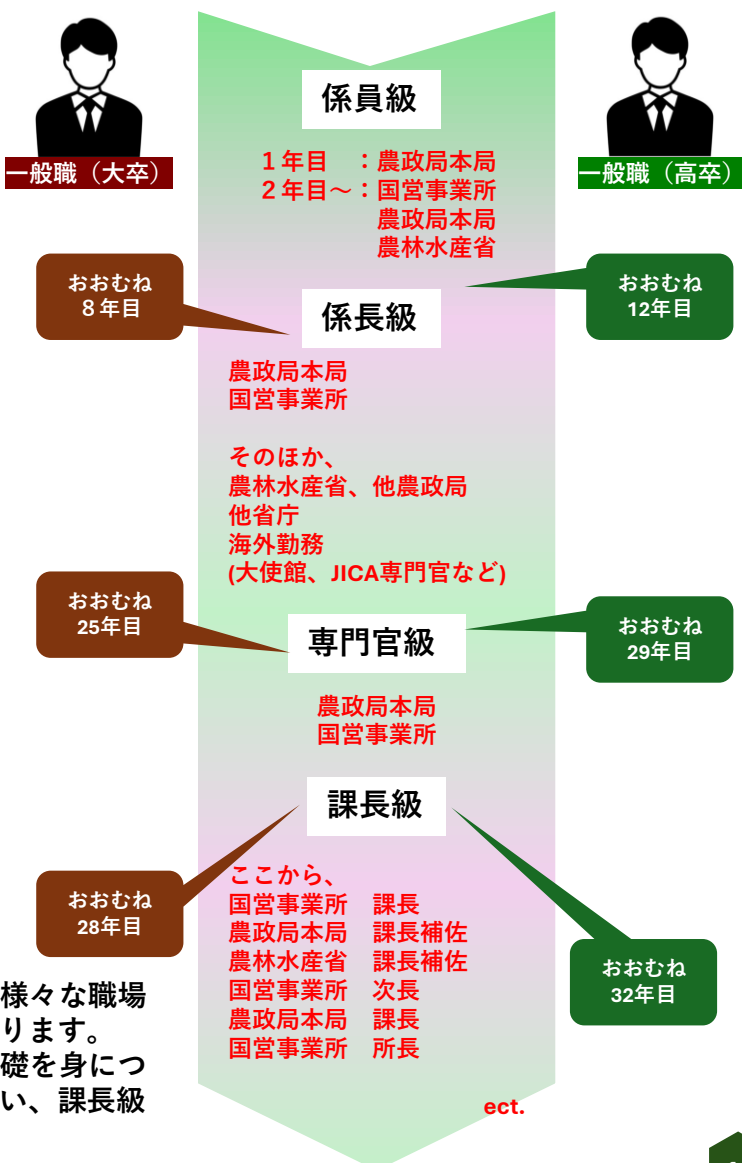
九州農政局一般職(技術系) 採用区分

<p>【一般職】農業土木 ※ 旧「農業振興技術系」 地方農政局で採用</p> <p>採用対象試験分野 ・デジタル・電気・電子 ・機械 ・農業農村工学 ・土木</p>	<p>農業土木</p>	<ul style="list-style-type: none"> ○ 農業農村整備（調査計画、実施）、防災減災対策災害復旧対応、農村の地域づくりに関する業務。 ○ 主な配属先は、各農政局の本局、国营事業所（海外等での仕事の機会もある ※希望性）
---	-------------	--

●農業土木職員の試験区分

採用区分	農業土木系 (農政局採用)
試験区分	農業土木
農学	
化学	
物理	
デジタル・電気・電子	○
機械	○
農業農村工学	○
土木	○
林学	
建築	

●農業農村工学系職員のキャリアパス



地方農政局や国营事業所のほか、本省など様々な職場で業務経験を積みながらキャリアアップを図ります。
係員、係長級では現場経験を積みながら基礎を身につけ、専門官や課長補佐級で中核的な役割を担い、課長級では職場のリーダーとして活躍します。

福利厚生・採用後の待遇

給与制度

初任給

一般職（大卒程度）採用者
232,000 円～

一般職（高卒程度）採用者
200,300 円～



期末・勤勉手当

ボーナスは年2回（6月、12月）に合計約4.65ヶ月分が支給されます。



住居手当

16,000円を超える家賃の額に応じて
最高28,000円まで支給されます。

通勤手当

交通機関や自家用車で通勤する場合に距離等に応じて支給されます。要件を満たす場合は、新幹線等の特別料金も支給限度額（月15万円）の範囲内で全額支給

その他

上記以外にも超過勤務手当や扶養手当、単身赴任手当など職員の状況に応じた手当が支給されます。転勤の引っ越し費用（実費）も負担されます。

勤務時間

勤務時間

8:30 ~ 17:15（7時間45分）

※本省は 9:00 ~ 17:45 9:30 ~ 18:15 可

※休憩時間は 12:00 ~ 13:00

休日

完全週休2日制（基本的に土、日曜日を休日）
年末年始の12月29日～1月3日、祝日など



休暇・特別休暇

年次休暇

年20日（初年度は採用された月日に応じて支給されます）

※4月1日採用の場合、採用年は年15日となります

※20日までは翌年に繰越可能であり最大40日間まで取得可能



その他の休暇

この他、病気休暇、介護休暇、育児休暇などライフステージに応じて休暇を取得可能です

特別休暇

夏季休暇（7月～9月のうち連続する3日間）
や結婚・出産、忌引き休暇などがあります

勤務地・異動

一般職は1年目は採用された地方農政局本局の農村振興部内のいずれかの課に配属されます。2年目以降は九州管内の国営事業（務）所に配属され、概ね2～3年のサイクルで異動となります。

その後は本人の希望や適性を考慮し、農林水産本省に異動することもあります。様々な職務を担当しながら経験を積み、キャリアアップを目指します。

※引っ越しを伴わない事業所内の異動や、通勤可能な近隣事業所への異動も含まれます。

充実した研修制度



入省1年目

【研修の目的】

- ・一般知識の習得
- ・農業土木技術者としての基礎知識を習得

- 初任者技術研修（前期）：@本省
- 初任者技術研修（後期）：@土技所
- 初任者技術研修（実践）：@沖縄総合事務局

入省2～5年目

【研修の目的】

- ・農村工学に関する基礎的学力・基礎技術の習得
- ・農業土木技術者としての技術力の向上

- 災害復旧技術講習会
- 実践技術研修（品質確保）
- 情報化施工研修

入省5年目以降

【研修の目的】

- ・経験年数や職務内容等に応じた受講が可能
- ・各種学会や発表会への参加など

- 実践技術研修（施工管理）
- 実践技術研修（事業計画）
- ストックマネジメント（土木・機械）



採用スケジュール

■ 一般職試験（大卒程度）

採用試験スケジュール（2026年の予定）

月	人事院	九州農政局
2	インターネット 申込期間 2026年2月19日(木) ～2026年3月23日(月)	九州農政局 業務説明会開催(予定) ※例年6月下旬 ～7月第1週開催
3		
5		
5	第1次試験 2026年5月31日(日)	
6	第1次試験合格発表 2026年6月24日(水)	
7	第2次試験（人物） 2026年7月8日(水) ～2026年7月24日(金)	官庁訪問（1次） 2026年7月2日(水) ～2026年7月7日(月)
8	第2次試験合格発表 2026年8月12日(水)	官庁訪問（2次）
10		官庁訪問（3次） 内々定 内定2026年10月1日

■ 一般職試験（高卒者）

採用試験スケジュール（2026年の予定）

月	人事院	九州農政局
6	インターネット 申込期間 2026年6月12日(金) ～2026年6月24日(水)	九州農政局 業務説明会 【調整中】
9		
9	第1次試験 2026年9月6日(日)	
10	第1次試験合格発表 2026年10月8日(木)	
10	第2次試験（人物） 2026年10月14日(水) ～2026年10月23日(金)	九州農政局 業務説明会 【調整中】
11	第2次試験合格発表 2026年11月17日(火)	官庁訪問 【調整中】
		内々定
		内定

九州農政局HP

九州農政局HP



九州農政局 採用関連



九州農政局イベント情報（インターン等）

九州農政局 国家公務員OPENゼミ

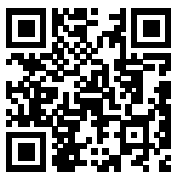


見たい！知りたい！九州の農業



農林水産省HP

農林水産省HP



農林水産省 採用関連



お問合せ先

九州農政局農村振興部設計課

担当者：課長補佐(土木技術)

ダイヤルイン：096-300-6391



農学部系の学生の皆さん

公益社団法人 **農業農村工学会**の



LINE公式アカウントで

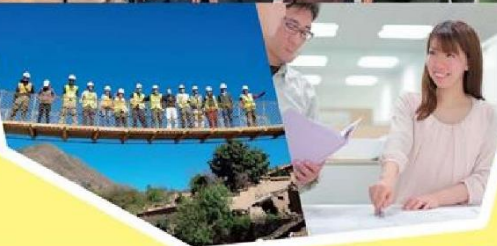
就職や進路に役立つ情報をGETしよう!

就職情報

活躍する先輩からのメッセージ
や採用情報も!



農業、農村
をデザイン
するのが
役割なんだ



3Dなので
実際に重機に乗って
操作している
気分でした

イベント情報

研究所見学会やセミナー等
の情報をいち早くお届け!



最大100Gの遠心力
載荷実験装置

渋谷のハチ公と
農業農村工学の
意外なつながり
とは?

研究室紹介

農業農村工学が学べる
大学の研究室を紹介します

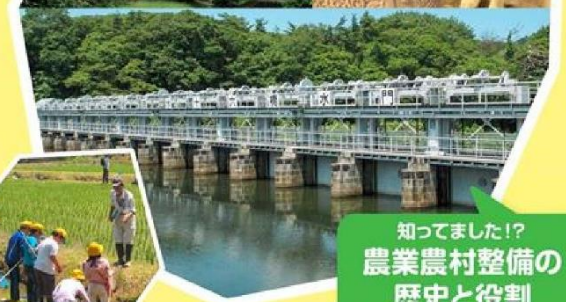


パイプラインの漏水探査ロボット
漏水探査ロボットでサイホン内の漏水音を感知する

企業・官庁等の
若手技術者と
直接お話しする
チャンス



知ってました!?
農業農村整備の
歴史と役割



QRコードで登録



LINEアプリを起動、「友だち追加」から「QRコード」を選択、カメラで左記のQRコードを読み取ってアカウントを追加してください。

農業農村工学が学べる大学

(公社) 農業農村工学会 東京都港区新橋5-34-4 農業土木会館3F TEL 03-3436-3418

協賛：(一社) 土地改良建設協会

- | | | | | | |
|--------|--------|--------|--------|------|-------|
| 北海道大学 | 秋田県立大学 | 東京農工大学 | 石川県立大学 | 神戸大学 | 高知大学 |
| 帯広畜産大学 | 山形大学 | 東京農業大学 | 岐阜大学 | 近畿大学 | 九州大学 |
| 弘前大学 | 茨城大学 | 日本大学 | 三重大学 | 鳥取大学 | 佐賀大学 |
| 北里大学 | 筑波大学 | 明治大学 | 滋賀県立大学 | 島根大学 | 宮崎大学 |
| 岩手大学 | 宇都宮大学 | 信州大学 | 京都大学 | 岡山大学 | 鹿児島大学 |
| 福島大学 | 東京大学 | 新潟大学 | 大阪府立大学 | 愛媛大学 | 琉球大学 |

初観ケ雷！
 官係系 YouTuber 誕生

BUZZ MAFF
 ば ず ま ぶ

MAFF
 Ministry of Agriculture,
 Forestry and Fisheries
 農林水産省

日本の
 農林水
 産業を
 世界へ

チャンネル登録お願いします！
 農林水産省職員がYouTuberとなり、その人なら
 ではのスキルや個性を活かして、我が国の農林水
 産物の良さや魅力を発信するプロジェクトです。

ばずまぶ



白石君がリーダーを務める九州出身2人のYouTube！
 ご覧あれ。



宮崎に愛し愛された男（自称）ヒデちゃんが宮崎を中心とした九州の魅力を発信します！



佐賀の水路を守るため奮闘しました！

< 令和7年度初任技術研修 >



集合写真【八代平野地区北新地排水機場周辺】



北山ダムの見学



農村振興技術系職員の仕事内容やキャリアパス、採用プロセスについて採用担当から詳しく説明します。

初めて話を聞く方や全体像をおさらいしたい方におすすです！

< オンライン説明会は、随時受け付けています >

申込みメールアドレス : saiyougijutsu_kyushu@maff.go.jp



九州農政局農村振興部設計課 担当者：課長補佐(土木技術) ダイヤル：096-300-6391