



国営施設機能保全事業  
筑後川中流地区

# 事業概要



九州農政局 北部九州土地改良調査管理事務所  
〒830-0062 久留米市荒木町白口891-20  
TEL 0942-27-2160 / FAX 0942-51-3058

九州農政局 北部九州土地改良調査管理事務所 筑後川中流支所  
〒839-1401 福岡県うきは市浮羽町朝田582-1(うきは市民センター内)  
TEL 0943-74-6940 / FAX 0943-77-4525



# 事業概要

## 1 事業の目的

本地区は、福岡県の南部を流れる一級河川筑後川水系筑後川の中流域に位置し、久留米市、小郡市、うきは市、朝倉市及び三井郡大刀洗町にまたがる5,194haの農業地帯である。

本地区の基幹的な農業水利施設は、国営筑後川中流土地改良事業（昭和56年度～平成7年度）により造成されたが、経年的な施設の劣化により、頭首工、用水路においてはコンクリート構造物の摩耗や鉄筋の露出、鋼構造物の腐食やローラの作動不良等による性能低下が生じており、今後、更なる性能低下の進行により、農業用水の安定供給に支障を来すとともに、維持管理に多大な費用と労力を要することとなる。このため、本事業において農業水利施設の機能を保全するための整備を行い、施設の長寿命化により、農業用水の安定供給及び維持管理の費用と労力の軽減を図り、農業生産性の維持及び農業経営の安定に資するものである。

## 2 事業の内容

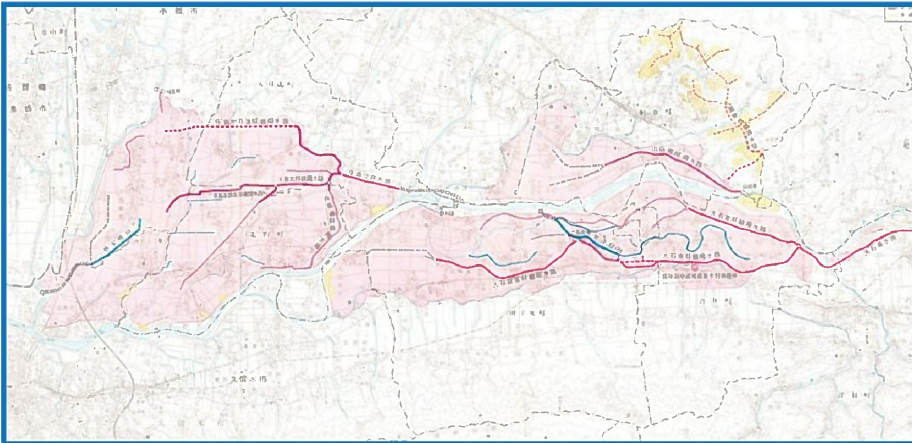
1. 関係市町 ——— 福岡県久留米市、小郡市、うきは市、朝倉市、三井郡大刀洗町
2. 受益面積 ——— 5,194ha
3. 事業内容 ———
  - 頭首工（改修） 1カ所
  - 用水路（改修） 6.9km
  - 水管理施設（改修） 一式
4. 事業の予定工期 — 平成28年度～平成37年度





# 前歴事業の概要

前歴事業である「国営筑後川中流土地改良事業」は、頭首工や用水路等の基幹的な農業水利施設の造成及び改修とあわせて、用排水分離に伴う地区内排水系統の整備等を行い、更に県営等関連事業によりほ場整備や農業用排水施設の整備を実施し、農業の近代化、農業経営の合理化を図ることを目的として昭和56年度から平成7年度に実施された。



雲雀堰



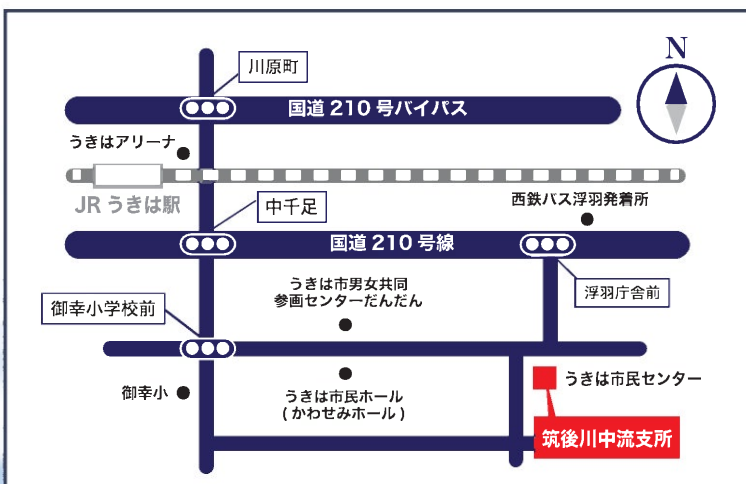
前歴事業実施前の土水路



前歴事業により整備された用水路  
(床島大刀洗幹線用水路)

事業名	国営かんがい排水事業「筑後川中流地区」
受益面積	6,360ha (水田5,930ha、普通畑160ha、樹園地270ha)
関係市町	福岡県久留米市、小郡市、うきは市、朝倉市 三井郡大刀洗町 (4市1町)
主要工事	頭首工 (雲雀堰) 1箇所 用水路 L=43.2km (10路線) 排水路 L=3.7km (2路線)
総事業費	185億円
事業工期	昭和56年度～平成7年度 (15年間)

## 筑後川中流支所 案内図





## 現状と課題

本地区の基幹的な農業水利施設は、国営筑後川中流土地改良事業（昭和56年度～平成7年度）により造成されたが、造成後概ね20年以上が経過し、雲雀堰の電気設備は耐用年数を超過し、ゲート設備ではローラの作動不良が発生するなど性能低下が生じている。

また、用水路においてはコンクリート構造物の摩耗や鉄筋の露出、サイホン継手部からの漏水等がみられ、鋼構造物の腐食やローラの作動不良、開閉装置のブレーキ故障等による性能低下が生じている。

### 頭首工

頭首工においては、主ローラの作動不良及び腐食、また、それに伴う戸当りの損傷等が発生しており、現況の施設に機能保全対策を行わなかった場合、ゲートの操作が困難となり、適切な用水管理ができなくなるおそれがあるため、農業用水の安全供給に支障を来すこととなる。



主ローラの作動不良と腐食



主ローラ作動不良による戸当りの損傷・発錆

### 水管理施設

水管理施設においては、故障が発生しており、修繕にあたり部品が製造終了で調達が困難なものがある。現状の施設に機能保全対策を行わなかった場合、取水量管理等が困難となり、適切な用水管理ができなくなるおそれがあるため、農業用水の安定供給に支障を来すこととなる。



故障による稼働停止  
(水位の無表示)



機器が旧型のシステムであり  
部品調達が困難

### 用水路

用水路においては鉄筋の露出や石積部の洗掘、サイホン部の漏水等が発生しており、付帯施設であるゲートにおいては扉体や開閉装置に劣化が生じている。

現況の施設に機能保全対策を実施しなかった場合、水路の倒壊による通水障害や、ゲートの操作が困難となることにより、適切な用水管理ができなくなるおそれがあるため、農業用水の安定供給に支障を来すこととなる。



鉄筋の露出・錆



サイホン継手部での漏水



扉体の腐食・孔食



開閉装置のブレーキ故障



## 地域農業の特徴

本地域は、前歴国営事業による用排水路等の農業生産基盤の整備により、水稻、麦、大豆の土地利用型農業をはじめ、いちご、ねぎ、レタス等の野菜や花き・花木及び畜産など、多様な農業経営が展開されている。レタス、ネギ、ほうれんそう、こまつなは、作付け面積がそれぞれ県内シェアの6割以上を占める。



水稻の収穫



麦の作付け



大豆の収穫

福岡県ブランド化戦略に位置付けられている「博多あまおう(いちご)」や「博多万能ねぎ」は、高品質で安心・安全な農産物として安定的に供給されている。



イチゴのハウス栽培



ネギのハウス栽培



レタスの作付け

地域には農産物直売所が設置されており、地域内で生産された農産物、農産加工品の販売やイベント等を通じて、地域内外の住民との交流も促進されている。



「道の駅うきは」



「三連水車の里あさくら」



# 地域の取組

## 1 歴史・文化

### 筑後平野の農業生産の基礎をなす筑後三堰

江戸中期以降、水田開発と並行して整備された筑後三堰（大石堰、山田堰、恵利堰）。中でも、山田堰は日本で唯一の傾斜堰床式石張堰であり、世界かんがい施設遺産に登録されている。



大石堰



山田堰



恵利堰

## 2 景観

### 地域の景観に配慮した農業水利施設

本地域では、地域住民、農業者、行政及び土地改良区が一体となって歴史的文化施設の継承に取り組まれており、白壁土蔵の町並みは、国の伝統的建造物群保存地区に指定され美しい景観が形成されている。山田堀川用水路の三連水車や玉石積水路は、疎水百選に選定され、地域の代表的な景観となっている。



大石南部幹線用水路  
白壁土蔵の町並みと石積水路



山田堀川用水路  
水車と石積み水路



床島五郎丸幹線用水路  
ランドマークの並木

## 3 環境保全

### 田園環境を支える地域の取組

多面的機能支払交付金活動により地元住民と農業者及び土地改良区が連携して水路の清掃活動や花の植栽活動等が定期的に行われており、農業用施設の維持管理保全や農村環境保全の取組がなされている。



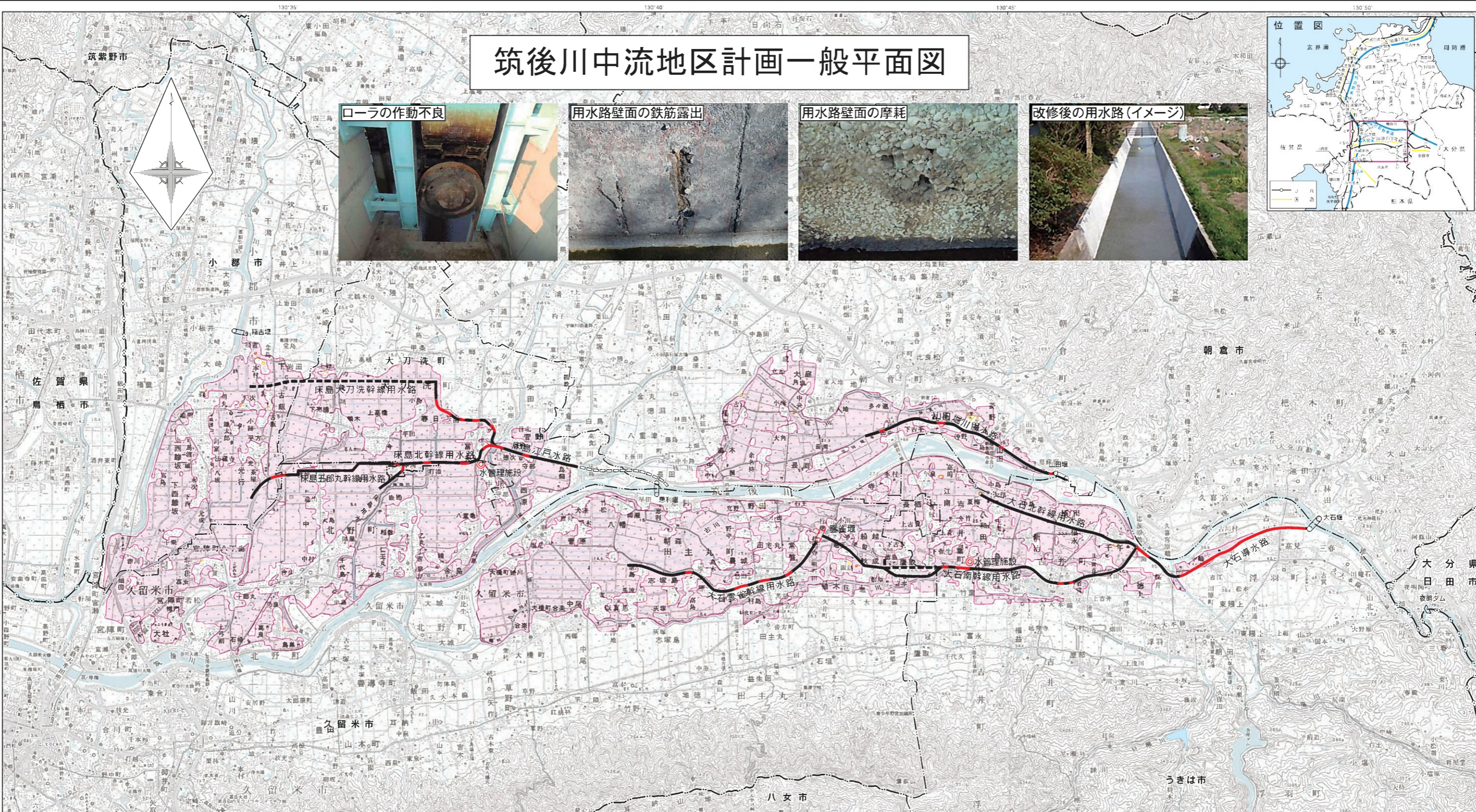
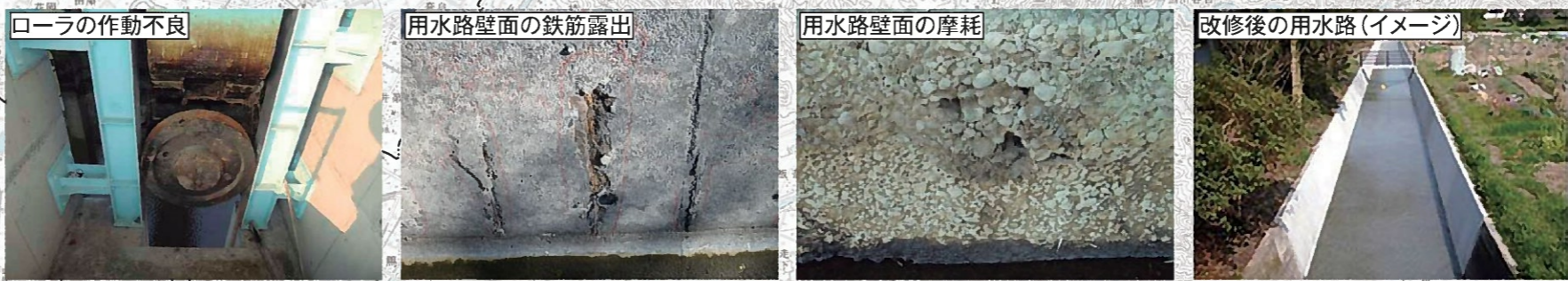
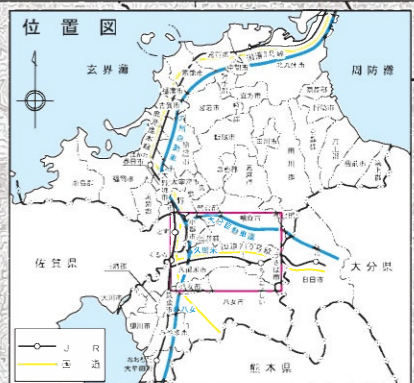
農業用水路の清掃活動



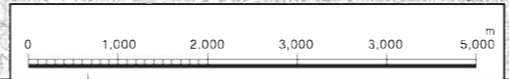
景観保全活動(植栽)



# 筑後川中流地区計画一般平面図



凡 例	
<span style="display:inline-block; width:15px; height:10px; background-color: #FFC0CB; border: 1px solid black;"></span>	受益範囲(水田)
<span style="display:inline-block; width:15px; height:10px; background-color: #FFFF00; border: 1px solid black;"></span>	受益範囲(普通畑)
<span style="display:inline-block; width:15px; border-bottom: 2px solid red;"></span>	用水路(開水路)(改修)
<span style="display:inline-block; width:15px; border-bottom: 2px solid black;"></span>	用水路(開水路)(既設)
<span style="display:inline-block; width:15px; border-bottom: 2px dashed black;"></span>	用水路(管水路)(既設)
<span style="display:inline-block; width:10px; height:10px; border: 1px solid black;"></span>	河川作物(既設利用)
<span style="display:inline-block; width:10px; height:10px; border: 1px solid black; border-radius: 50%;"></span>	井 堰(既設)
<span style="display:inline-block; width:10px; height:10px; border: 1px solid red; border-radius: 50%;"></span>	井 堰(改修)
<span style="display:inline-block; width:10px; height:10px; border: 1px solid red; border-radius: 50%; border-style: dashed;"></span>	水管理施設(改修)



この図面は、国土院の委託を受けて、国土地院の数字地図50000(地形図)を複製したものである。(縮尺) 1/25000 (第317号) 承認を得て作成した複製品を第三者が更に複製する場合には、国土院の承認を得なければならない。