

災害応急用ポンプとその付属品として以下の資材等の貸出を行っています。

陸上ポンプ φ80(φ100)

陸上ポンプ

口径: 80mm

吐出量: 0.5m³/min

揚程: 39.5m

エンジン出力: 15PS

※片落管を設置していますので、100mmのポンプとして使用できます。



陸上ポンプ φ100

陸上ポンプ

口径: 100mm

吐出量: 1.0m³/min

揚程: 15m

エンジン出力: 10~13.5PS



陸上ポンプ φ150

陸上ポンプ

口径: 150mm

吐出量: 2.8m³/min

揚程: 15m

エンジン出力: 16~24PS



陸上ポンプ φ250

陸上ポンプ

口径: 250mm

吐出量: 8.0m³/min

揚程: 5m

エンジン出力: 16PS



陸上ポンプ φ250

陸上ポンプ

口径: 250mm

吐出量: 7.5m³/min

揚程: 15m

エンジン出力: 60~75PS



水中ポンプ φ100・φ150・φ200

口径: 100mm

吐出量: 1.0m³/min

揚程: 35m

モーター出力: 11kW

口径: 150mm

吐出量: 2.0m³/min

揚程: 25m

モーター出力: 15kW

口径: 200mm

吐出量: 4.0m³/min

揚程: 15m

モーター出力: 15kW



直管	ポンプの吸水側、吐水側の両方に使用できる、フランジ付鋼管です。
規格	
φ 250 × 2.5m	
φ 150 × 2.5m	
φ 100 × 2.5m	



曲管	ポンプ配管の方向などを変えるための管です。		
規格	規格	規格	
φ 250 × 45°	φ 150 × 45°	φ 100 × 45°	
φ 250 × 90°	φ 150 × 90°	φ 100 × 90°	



フートバルブ 陸上ポンプの吸口に設置し、吸込側の充水状態を保つための逆止弁です。

規格
φ 250
φ 200
φ 150
φ 100



スルースバルブ 流量調整や、流水の逆流防止のための仕切弁です。

規格
φ 250
φ 200
φ 150
φ 100



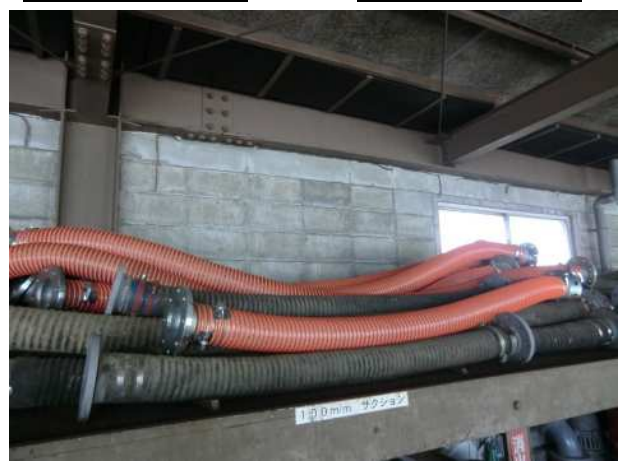
サクシオンホース 陸上ポンプの吸水側に設置する可とう性のあるフランジ管です。吐出側には使用できません。

規格
φ 250 × 5.0m
φ 250 × 3.0m
φ 250 × 2.5m
φ 250 × 2.0m
φ 250 × 1.5m

規格
φ 250 × 1.0m
φ 200 × 2.0m

規格
φ 150 × 3.0m
φ 150 × 2.5m
φ 150 × 2.0m
φ 150 × 1.5m
φ 150 × 1.0m

規格
φ 100 × 3.0m
φ 100 × 2.5m
φ 100 × 2.0m
φ 100 × 1.5m
φ 100 × 1.0m



サニーホース		吐出側に使用する送水管です。			
規格		規格		規格	規格
φ 250 × 21 ~ 50m		φ 200 × 50m		φ 150 × 51 ~ 100m	φ 100 × 80 ~ 100m
φ 250 × 11 ~ 20m		φ 200 × 20m		φ 150 × 21 ~ 50m	φ 100 × 21 ~ 50m
φ 250 × 3 ~ 10m		φ 200 × 10m		φ 150 × 11 ~ 20m	φ 100 × 11 ~ 20m
		φ 200 × 5m		φ 150 × 3 ~ 10m	φ 100 × 2 ~ 10m



竹の子	サニーホースを接続するための鋼管です。番線等で固定し使用します。	
規格		
φ 250		
φ 200		
φ 150		
φ 100		

フランジ付竹の子	フランジとサニーホースの接続を行う場合に使用します。	
規格		
φ 250		
φ 200		
φ 150		
φ 100		

パッキン	フランジ間の漏水を防止するゴム製のパッキンです。
規格	
φ 250	
φ 200	
φ 150	
φ 100	

ボルト・ナット	フランジ固定用のボルトナットです。φ 250にはM22、φ 150にはM20、φ 100にはM16を使用します。	
規格	区分	
M22	φ 250用	
M20	φ 150用	
M16	φ 100用	

起動操作盤	水中ポンプの起動を行う操作盤です。水位により自動運転も可能です。	
規格	区分	
11kw	φ 100用	
15kw	φ 150用 φ 200用	
		

延長コード	起動操作盤から水中ポンプまでの距離が10mを超える場合に使用します。
--------------	------------------------------------

規格	区分
22mm2 × 20m	φ 150用 φ 200用
14mm2 × 20m	φ 100用
22mm2 × 50m	φ 150用 φ 200用



--	--

エンジンポンプ	陸上ポンプに呼び水を補充するためのポンプです。口径(φ 150以上)が大きくなると呼び水を充水することが、大変なため貸出を行っています。
----------------	--

規格
φ 25



--	--