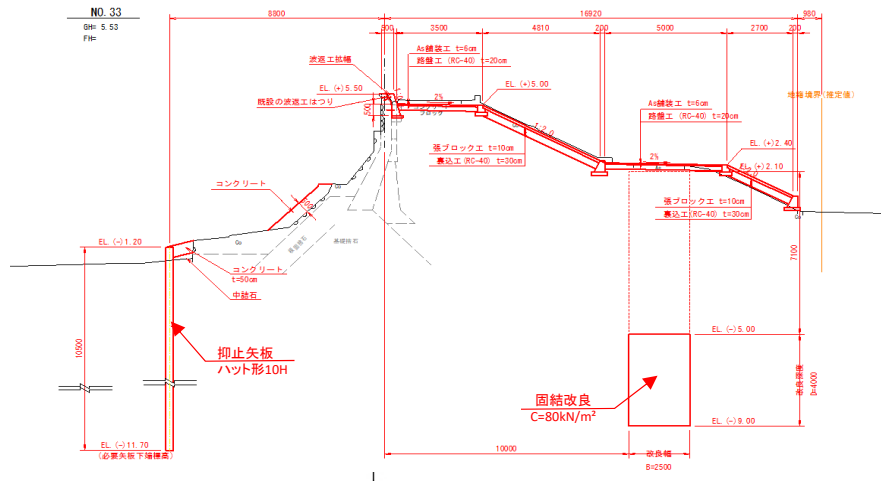


堤防標準断面図

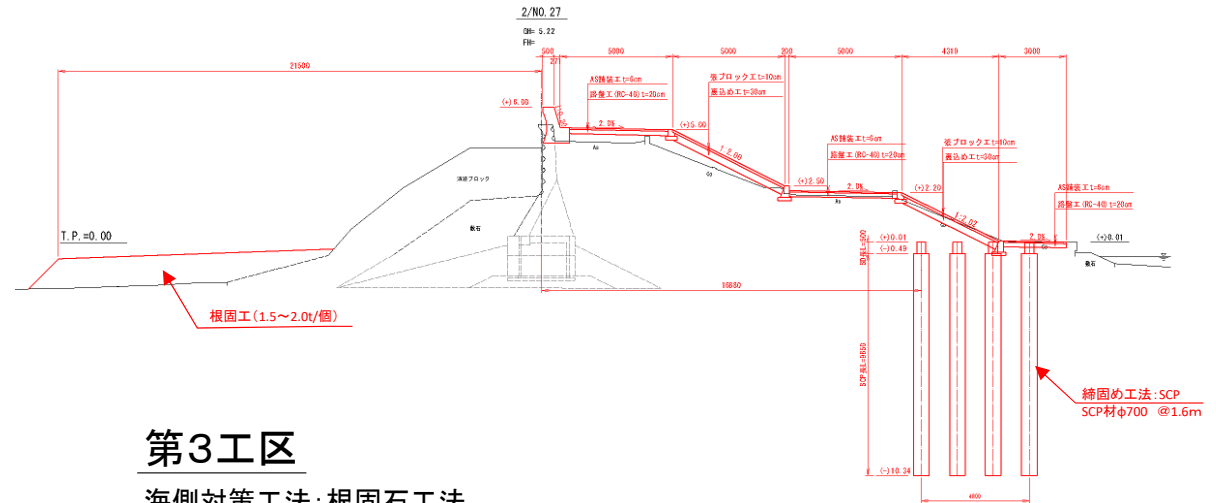
第1工区

海側対策工法: 矢板打設工法
陸側対策工法: 固結改良工法



第2工区

海側対策工法: 根固石工法
陸側対策工法: サンドコンパクションパイル工法



第3工区

海側対策工法: 根固石工法
陸側対策工法: サンドコンパクションパイル工法

