

資料 7-2

がいきくじんざい む

外国人材向け

E-ラーニング



にほん のうぎょう まな

「日本の農業を学ぼう」

あんない

のご案内

~E-learning system for foreigners  
who work in Japan in agricultural field~



運営：(一社)全国農業会議所



# がいよう 概要 (Outline)

## ○農業分野で働く外国人材向けの学習コンテンツ

This is a material for foreigners who work in Japan in agricultural field.

## ○農業の基本的な内容を学べる学習テキストと講義動画を公開

There are textbooks and videos about the basic of Japanese agriculture.

学習テキスト: 耕種農業9個、畜産農業4個  
講義動画: 耕種農業22個、畜産農業12個

日本の農業をまなぼう E-learning



学習用テキストは外国語版も公開されています!  
The textbook is available in 9 languages.

### English version

#### Agriculture and living

##### Japanese climate



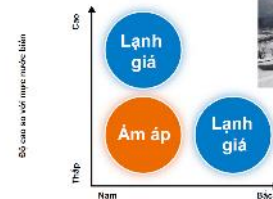
- (1) Geography (total area: about 378,000 km<sup>2</sup>)  
Long from north to south (about 2,500 km).  
About 73% of the land is mountainous  
— Elevation difference

- (2) Climate  
Temperate climate (spring, summer, autumn, and winter)

### Vietnam version

#### Nông nghiệp và Đời sống

##### Đặc điểm của nông nghiệp Nhật Bản (1)



# がいよう 概要 (Outline)

がくしゅうよう      こうぎどうが      とくていぎのうしけんたいさく      かつよう  
○学習用テキストと講義動画は**特定技能試験対策**に活用できる

※現在、2号試験対策用コンテンツも作成中

The textbooks and videos can be used for preparation of the test of SSW.

じっさい      のうさぎょう      ようす      まな      ほじょきょうざい      こうかい  
○実際の**農作業の様子**を学ぶことができる**補助教材**も公開

Supplementary materials that you can learn farmwork is also available.

## 特定技能試験対策用テキスト 🦋

**8 連作障害**  
(1) 連作障害  
同じ作物を同じ畑で栽培し続けると、病害虫が発生しやすくなったり、生育が悪くなったりして、収穫量が落ちることがあります。これを連作障害といいます。  
連作障害の原因  
・土の中の病原体の増加      ・特定養分の欠乏  
・センチュウなど害虫の増加      ・生育をさまたげる物質の増加

(2) 連作障害の対策  
連作障害の対策として好ましいものに、輪作などがあります。  
輪作とは、違う種類の作物を周期的に栽培することです。  
このほか、つぎ木の利用、耐病性品種の利用、堆肥投入による土壌の改良、薬剤や太陽光による土壌消毒、などの方法があります。

## 講義動画 🦋

講義動画 (こうぎどうが)

09:00 20:00  
農業の用語

番号	説明文	用語
11	雨が降らないために、作物に被害が出ること	干害
12	ひとつの畑で同じ種類 (同じ科) の作物を作り続けること	連作
13	連作によって、作物の生育が悪くなること	連作障害
14	ひとつの畑で毎年ちがう種類の作物を作ること	輪作
15	土の性質 (成分や酸性度など) を調べること	土壌診断

1-③ 農業の用語

土壌診断(どじょうしんだん)は、土(つち)の成分(せいぶん)や酸性度(さんせいど)などを調(しら)べることです。

1-3 農作業 (のうさぎょう) の用語 (ようご)

48% / 5:10

ダウンロード (ダウンロード) テキスト

## 補助教材 🦋

ほうれん草の栽培  
さいたまけんかわこえし じれい  
埼玉県川越市の事例

耕種農業補助動画【ほうれん草】

# 活用方法 (How to use the system)

- 講義動画は1本5~10分程度

The videos are about 5 to 10 minutes each.

- ☞ スマートフォンやパソコンで空き時間にいつでも勉強可能

You can study any time using your smart phone and PC.

- 産地講習会の講義テキストとしても活用

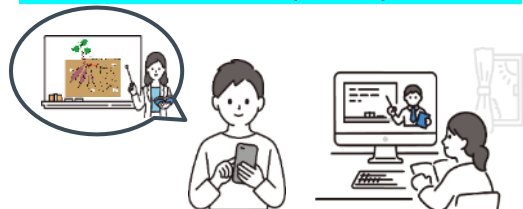
The textbooks are used in Production area seminar.

- ☞ 産地講習会では講師がテキストの内容を解説

In the seminar, teachers explain the textbooks.

いつでもどこでも勉強できます!

You can study any time!



産地講習会の様子 ☞



# 活用方法 (How to use the system)

こうぎどうが きのう  
 ・講義動画にはメモ機能も

The videos have note-taking function.

こうぎないよう なんと みかえ かのう  
 講義内容をメモし、何度も見返すことが可能

You can take note in the system.

日本の農業をまなぼう E-learning

講義動画 (1-2) 地域の主要作物と収穫量

九州・沖縄県

項目	収穫量 (ト)	備考 (単位)
コメ	722,000	2023年 (4)
ふくおかけん	86	タゲ (1)
さがけん	2,530	アスパラガス (2)
ながさきけん	35,000	レタス (4)
くまもとけん	132,500	トマト (1)
おおいたけん	142	セリ (3)
みやぎけん	63,700	キュウリ (1)
かごしまけん	190,600	サツマイモ (1)
おきなわけん	5,916	ゴーヤ (1)

熊本県(くまもとけん)が16番目(ばんめ)に多(おお)いです。  
 沖縄県(おきなわけん)は46番目(ばんめ)に多(おお)いです。

1-2 地域 (ちいき) の主要作物 (しゅようさくもつ) と収穫量 (しゅうかくりょう)

1-2 地域 (ちいき) の主要作物 (しゅようさくもつ) と収穫量 (しゅうかくりょう)

メモ機能 (メモ) 保存

2025/09/01 17:29

広島のサヤエンドウ、山口県・徳島県のレンコン、香川県のニンニク、愛媛県のカニ、高知県のニラ・ナスも収穫量が多いです。

完了 (しゅうりょう)

ダウンロード (ダウンロード) テキスト

# メリット (Advantages)

✓ **多くの品目**や**家畜**について**学ぶことができ**、**キャリアアップ**につながる

You can learn about many crops and livestock, which can lead to career advancement.

✓ **一度登録を行えば**、**スマートフォン等**で**いつでも無料で見れる**

Once you register the system, you can watch it for free anytime on your smartphone or other devices.

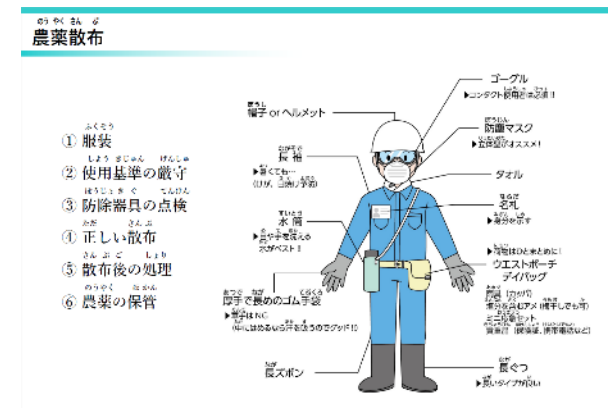
## 耕種農業講義動画 Crop farming video



## 畜産農業講義動画 Livestock farming video



## 安全衛生講義動画 Farm safety video



# 登録方法 (How to register the system)

ぜんこくのうぎょうかいぎしょ

とうろく

・全国農業会議所のHPから登録をしましょう!

Please access the link below and register the system.

👉 <https://www.nca.or.jp/archive/2024/20241223085624.html>



にゅうりよく

①メールアドレスを入力します

Please Enter your e-mail address and check the box.

とど

②メールが届いたら、URLにアクセスします

When the e-mail arrives, please access the link.

ひつようじこう にゅうりよく とうろく

③必要事項を入力して、登録をします

Please enter the required information and register.

日本の農業をまなぼう  
E-learning

受講者登録  
(じゅこうしゃとうろく)

メールアドレス

メールアドレスを入れてください

利用規約 (りようぎやく) をご参照 (ごんしょう) のうえ、ご登録 (とうろく) ください

新規登録  
(しんきとうろく)

info@jpagriculture-el.jp からメールが送信 (そうしん) されます。  
受信設定 (じゅしんせってい) を承諾 (しょうたく) してください

この度 (たび) は日本の農業をまなぼうをご利用 (りよう) いただきありがとうございます。

下記 (かき) URLよりアクセスいただき、ユーザー情報 (じょうほう) の登録 (とうろく) へお進 (すす) みください。

下記URLよりアクセスいただき、ユーザー情報の登録へお進みください。

アプリURL: <https://jpagriculture-el.jp/#/signup?email=U2FsdGVkX18peSmZ6cTXbLkxu26NJ7Sb8ODIXK5Ub2YW0yOTH7XgoWa4cF54IE8z&datetime=U2FsdGVkX1/vwp6CK3OgVlpjOLMlvujhAqL9EHZjJ00=>

URLの有効期限 (ゆうこうきげん) は24時間 (じかん) です

有効期限 (ゆうこうきげん) を過 (す) ぎてしまった場合 (ばあ) いは、お手数 (てすう) ですが、メール送信 (そうしん) から再度 (さいど) お手続 (てつづ) きをおねがいたします

会員情報登録  
(じゅこうじょうほうとうろく)

メールアドレス  
e.onuma0314@gmail.com

個人 (こじん) or 法人 (ほうじん) ※ ①

出身国籍 (しゅしんこく) ②  
インド

在日中 (ざいにちちゅう) の住所 (じゅうしょ) ③  
北海道

受講者登録をする  
(じゅこうしゃとうろく)

いっしょ どうろく  
それでは一緒に登録をしてみましょう!  
Let's register the system together!





# 利用者の声 (User feedback)

- 講義こうぎの内容ないようがわかりやすかった。
- 講義こうぎ (テキスト) の内容ないようが試験範囲しけんはんいと同じだったので、  
良い勉強よ べんきょうになった。
- 一人ひとりで勉強べんきょうするより効率的こうりつてきだった。
- とてもたくさん学まなびました。役やくに立たっていると感かんじています。
- 日本語にほんごは難むずしいですが、楽たのしかったです。
- とても便利べんりだと感かんじています。本ほん当とうにありがとうございます。
- むずかしい。でも面おもしろ白しろいです。
- ARIGATOU GOZAIMASHITA

せっきよくてき にほん のうぎょう まな かつよう ねが  
積極的に「日本の農業を学ぼう」の活用をお願いします!

せいちょう  
ご清聴ありがとうございました

