

野菜の入荷量と卸売価格の見通し
(令和8年2月、福岡市中央卸売市場)

【2月の見通し】

1.入荷量の見通し

2月の指定野菜(16品目)の入荷量は、平年並みと見込まれる。
「平年を上回る」と見込まれるのは、なすのみである。
「平年を下回る」と見込まれるのは、キャベツ、普通トマトの2品目である。

2.卸売価格の見通し

このような状況のもとで、2月の指定野菜(16品目)の卸売価格は、平年を上回ると見込まれる。
「平年を上回る」と見込まれるのは、にんじん、はくさい、キャベツ、白ねぎ、青ねぎ、ばれいしょ、さといも、たまねぎの8品目である。
「平年を下回る」と見込まれるのは、レタスのみである。

(参考) 2月の入荷量と卸売価格の見通し

品目	入 荷 量			卸 売 価 格			(参考)前年2月の主産地シェア(%)
	前月比較	前年比較	平年比較	前月比較	前年比較	平年比較	
だいこん	=	=	=	↗	↘	=	福岡(55),鹿児島(35)
にんじん	=	=	=	↗	↘	↗	長崎(38),鹿児島(28),熊本(18)
はくさい	=	=	=	↗	↘	↗	鹿児島(51),宮崎(21),茨城(16)
キャベツ	↗	=	↘	↗	↘	↗	福岡(26),鹿児島(21),熊本(19),輸入(12),宮崎(7)
ほうれんそう	=	↗	=	=	↘	=	福岡(71),長崎(14)
白ねぎ	↘	=	=	=	↘	↗	大分(76),輸入(6)
青ねぎ	↘	=	=	↗	=	↗	福岡(57),大分(30)
レタス	=	=	=	=	↘	↘	長崎(61),福岡(28)
きゅうり	=	=	=	=	=	=	佐賀(33),鹿児島(27),福岡(23)
なす	↗	=	↗	↘	=	=	福岡(83)
普通トマト	=	=	↘	=	=	=	福岡(43),熊本(43)
ミニトマト	↘	=	=	=	=	=	熊本(46),長崎(17),宮崎(13),福岡(11)
ピーマン	↘	=	=	↗	=	=	鹿児島(73),宮崎(16)
ばれいしょ	=	=	=	=	↗	↗	北海道(57),鹿児島(29)
さといも	=	↗	=	=	↘	↗	熊本(27),宮崎(25),輸入(23),大分(13)
たまねぎ	=	↘	=	=	↗	↗	北海道(82)
計	=	=	=	=	↘	↗	

注 1 入荷量と卸売価格の表し方

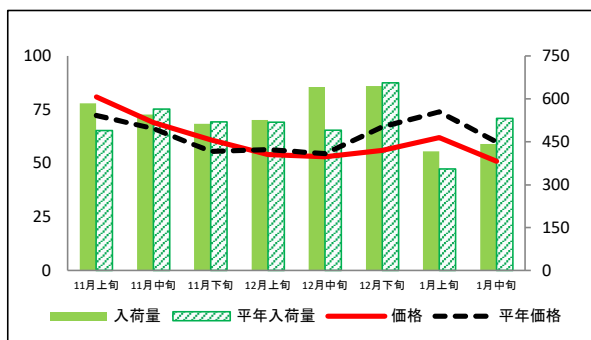
符 号	入荷量	卸売価格	対比率
↗	多 い	高 い	111%以上
=	並 み	並 み	90%～110%
↘	少 ない	安 い	89%以下

- 2 平年とは過去5力年の平均値である。
3 この資料の内容は、令和8年1月23日現在で見込んだものであり、今後の気象条件の変化等により変動があり得る。

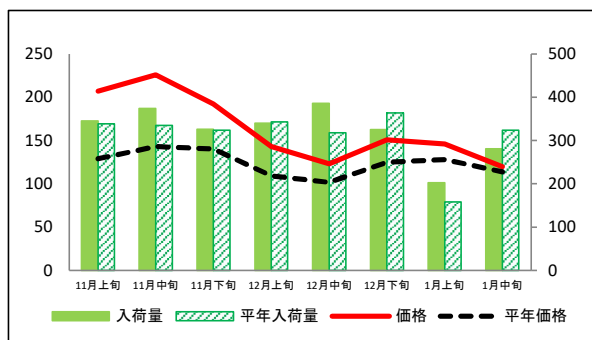
福岡市中央卸売市場における品目別入荷量及び価格の動向

単位＜左：価格(円/kg)、右：入荷量(t)＞

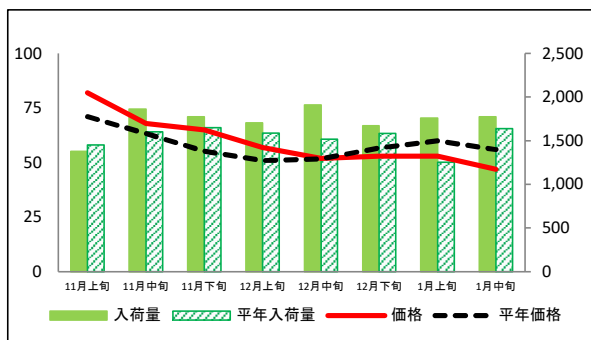
だいこん



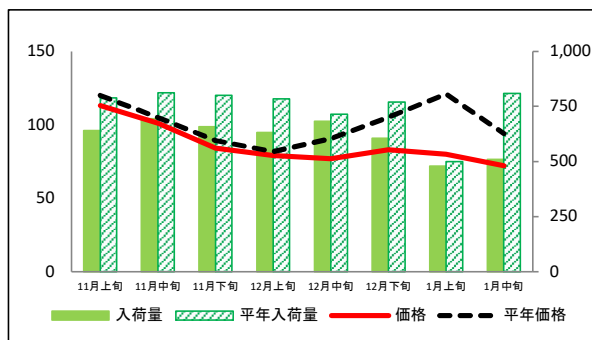
にんじん



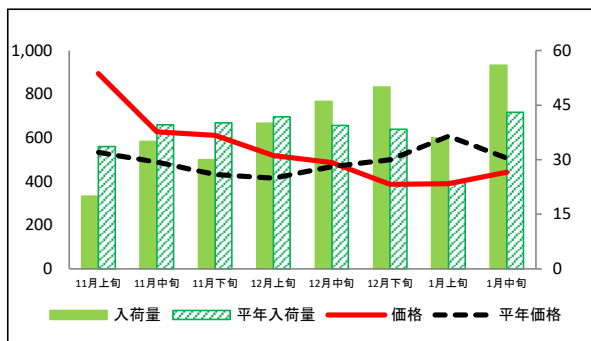
はくさい



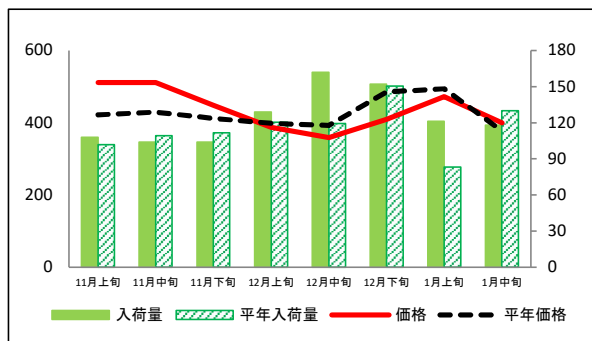
キャベツ



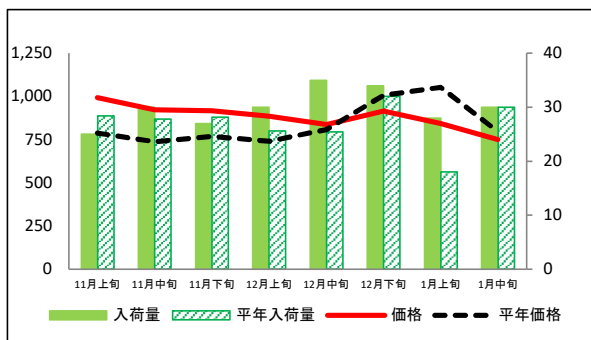
ほうれんそう



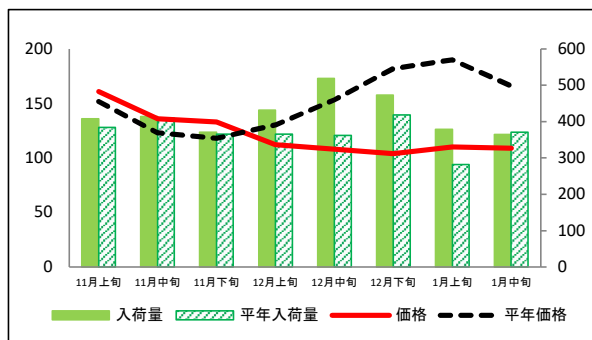
白ねぎ



青ねぎ



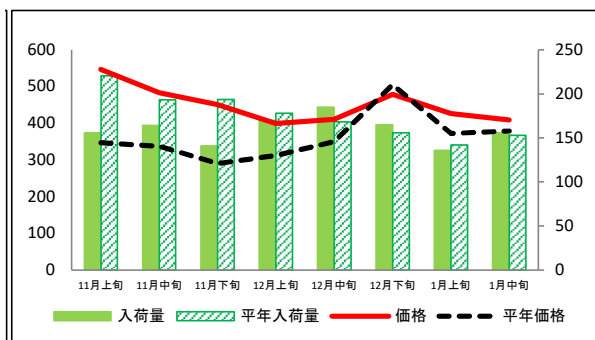
レタス



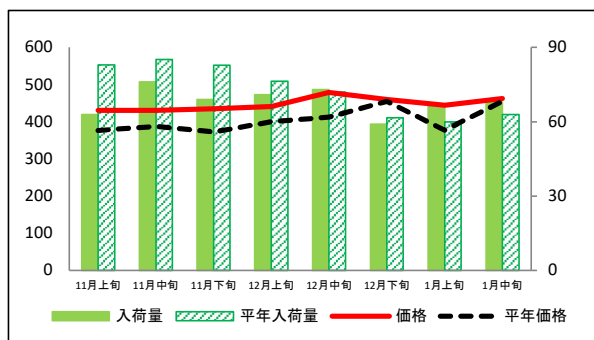
福岡市中央卸売市場における品目別入荷量及び価格の動向

単位＜左：価格(円/kg)、右：入荷量(t)＞

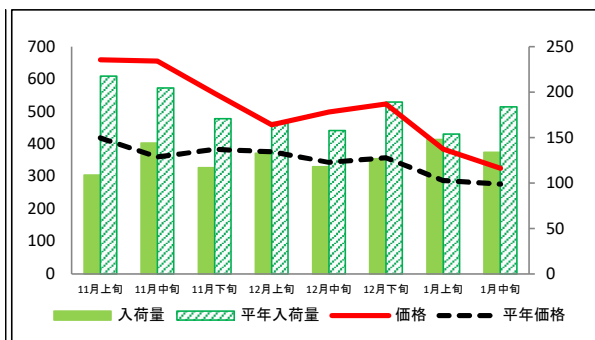
きゅうり



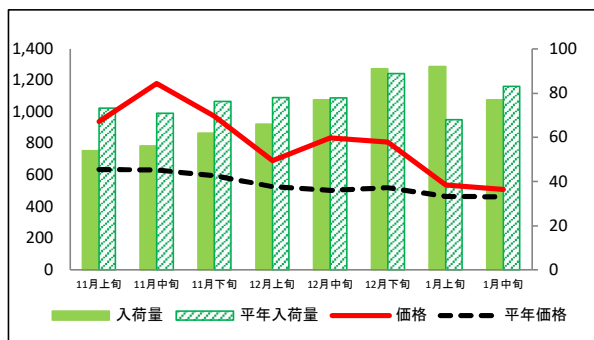
なす



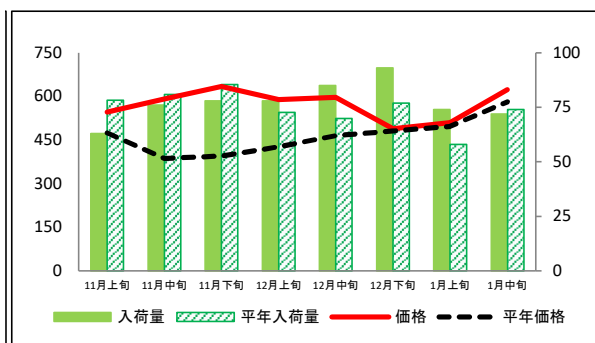
普通トマト



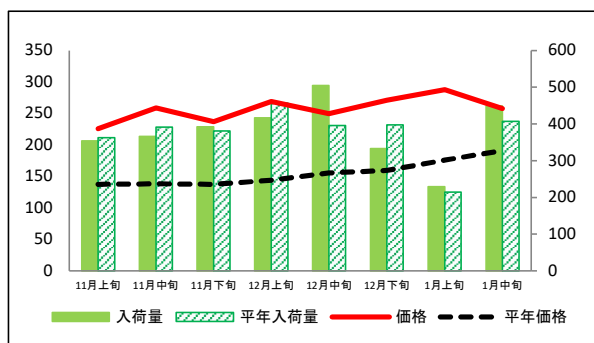
ミニトマト



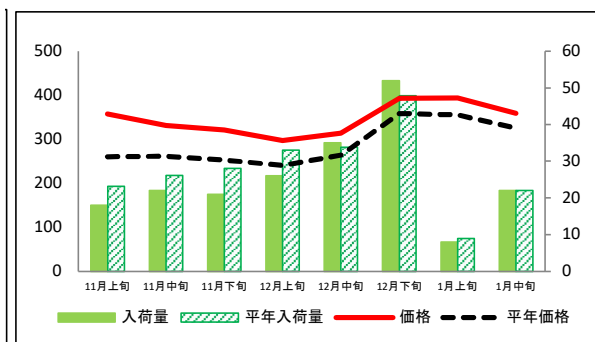
ピーマン



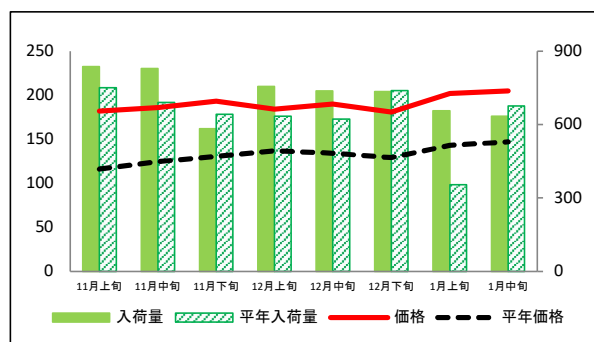
ばれいしょ



さといも



たまねぎ



福岡市中央卸売市場における品目別の入荷量の推移

単位：トン

品 目	11月上旬		11月中旬		11月下旬		12月上旬		12月中旬		12月下旬		1月上旬		1月中旬	
	入荷量	平年比	入荷量	平年比	入荷量	平年比	入荷量	平年比	入荷量	平年比	入荷量	平年比	入荷量	平年比	入荷量	平年比
だいこん	585	119%	545	97%	513	99%	527	102%	642	131%	645	98%	417	117%	442	83%
にんじん	345	102%	374	112%	326	101%	340	99%	386	121%	325	89%	203	128%	281	87%
はくさい	1,380	95%	1,864	116%	1,777	107%	1,704	107%	1,912	126%	1,673	105%	1,760	140%	1,777	108%
キャベツ	641	81%	694	85%	658	82%	632	81%	682	95%	606	79%	479	96%	509	63%
ほうれんそう	20	60%	35	88%	30	75%	40	96%	46	117%	50	130%	36	150%	56	130%
白ねぎ	108	106%	104	95%	104	93%	129	107%	162	136%	152	101%	121	146%	118	91%
青ねぎ	25	88%	30	108%	27	96%	30	117%	35	138%	34	106%	28	156%	30	100%
レタス	408	106%	414	101%	371	101%	431	118%	519	143%	473	113%	379	134%	365	98%
きゅうり	156	71%	164	85%	141	73%	170	96%	185	110%	165	106%	136	96%	156	102%
なす	63	76%	76	89%	69	83%	71	93%	73	101%	59	96%	67	112%	68	108%
普通トマト	109	50%	144	70%	117	69%	133	80%	118	75%	127	67%	148	96%	134	73%
ミニトマト	54	74%	56	79%	62	81%	66	85%	77	99%	91	102%	92	135%	77	93%
ピーマン	63	81%	76	94%	78	91%	78	107%	85	122%	93	121%	74	128%	72	97%
ばれいしょ	354	98%	366	94%	393	103%	417	91%	505	128%	333	84%	229	107%	449	110%
さといも	18	78%	22	84%	21	75%	26	79%	35	104%	52	109%	8	89%	22	100%
たまねぎ	836	111%	829	120%	583	91%	756	119%	737	118%	735	100%	656	185%	634	94%

福岡市中央卸売市場における品目別の価格の推移

単位：円/kg

品 目	11月上旬		11月中旬		11月下旬		12月上旬		12月中旬		12月下旬		1月上旬		1月中旬	
	価格	平年比	価格	平年比	価格	平年比	価格	平年比	価格	平年比	価格	平年比	価格	平年比	価格	平年比
だいこん	81	112%	69	104%	61	110%	54	96%	53	97%	56	84%	62	84%	51	85%
にんじん	207	161%	226	158%	192	137%	143	131%	123	121%	151	121%	146	114%	120	105%
はくさい	82	115%	68	107%	65	118%	57	112%	52	101%	53	93%	53	88%	47	84%
キャベツ	113	94%	101	96%	84	94%	79	97%	77	85%	83	79%	80	66%	72	77%
ほうれんそう	895	168%	629	129%	612	141%	520	125%	487	104%	387	77%	390	64%	442	87%
白ねぎ	511	121%	511	119%	448	109%	387	97%	359	91%	410	85%	472	96%	400	106%
青ねぎ	993	126%	923	125%	918	119%	885	120%	838	104%	915	91%	843	80%	751	94%
レタス	161	106%	136	110%	133	113%	112	86%	108	70%	104	57%	110	58%	109	66%
きゅうり	547	158%	483	143%	451	155%	399	128%	411	117%	479	95%	426	115%	409	108%
なす	431	114%	431	111%	435	117%	441	110%	479	116%	460	101%	445	118%	462	102%
普通トマト	660	157%	656	182%	557	145%	460	122%	499	145%	524	146%	385	134%	326	118%
ミニトマト	939	148%	1,182	187%	974	163%	694	131%	837	166%	811	156%	538	116%	509	110%
ピーマン	546	115%	591	153%	634	160%	588	138%	597	128%	489	102%	510	103%	623	107%
ばれいしょ	226	164%	259	187%	237	173%	269	187%	250	161%	271	170%	288	164%	258	135%
さといも	357	137%	331	127%	321	127%	297	124%	314	119%	393	110%	394	111%	359	110%
たまねぎ	182	157%	186	149%	193	148%	184	135%	190	142%	181	140%	202	141%	205	139%

資料：福岡市中央卸売市場日報

注：平年比130%以上を赤セル、70%未満を青セルとした。