

野菜の入荷量と卸売価格の見通し (令和5年5月、福岡市中央卸売市場)

【5月の見通し】

1. 入荷量の見通し

5月の指定野菜(15品目)は、九州産中心の入荷となり、入荷量全体としては前月並みと見込まれる。
「前月を上回る」と見込まれるのは、なす、普通トマト、ミニトマト、きゅうり、ピーマンの5品目である。
「前月を下回る」と見込まれるのは、レタス、白ねぎの2品目である。

2. 卸売価格の見通し

このような入荷状況のもとで、5月の指定野菜(15品目)の価格全体としては、前月並みと見込まれる。
「前月を上回る」と見込まれるのは、だいこん、白ねぎの2品目である。
「前月を下回る」と見込まれるのは、にんじん、普通トマト、ミニトマト、きゅうり、ピーマン、ばれいしょの6品目である。

(参考) 5月の入荷量と卸売価格の見通し

品目	入 荷 量			卸 売 価 格			(参考)前年5月の主産地シェア(%)
	前月比較	前年比較	平年比較	前月比較	前年比較	平年比較	
だいこん	=	=	=	↗	=	↗	熊本(55) 福岡(10) 鹿児島(10) 山口(8)
にんじん	=	=	=	↘	=	=	長崎(83) 熊本(9)
はくさい	=	=	=	=	=	=	宮崎(38) 大分(27) 熊本(14) 茨城(13)
キャベツ	=	=	=	=	=	=	福岡(38) 鹿児島(24) 熊本(23) 宮崎(10)
レタス	↘	=	=	=	=	=	福岡(36) 長崎(32) 長野(10) 大分(8) 熊本(8)
ほうれんそう	=	=	↘	=	=	↗	福岡(67) 佐賀(17) 熊本(10)
青ねぎ	=	=	=	=	=	↗	福岡(53) 大分(27) 佐賀(10)
白ねぎ	↘	=	↗	↗	↘	=	大分(85) 中国(9)
なす	↗	=	=	=	=	=	福岡(84) 熊本(16)
普通トマト	↗	=	↘	↘	=	↗	福岡(50) 熊本(33) 長崎(14)
ミニトマト	↗	=	=	↘	=	=	熊本(35) 福岡(21) 宮崎(18) 長崎(17)
きゅうり	↗	=	↗	↘	=	=	佐賀(44) 福岡(37) 鹿児島(10)
ピーマン	↗	↗	↗	↘	=	↗	鹿児島(52) 宮崎(20) 大分(13) 韓国(8)
ばれいしょ	=	=	=	↘	=	↘	長崎(63) 鹿児島(33)
たまねぎ	=	=	=	=	↘	↗	佐賀(68) 長崎(11) 中国(9)
計	=	=	=	=	=	=	

注 1 入荷量と卸売価格の表し方

符 号	入 荷 量	卸 売 価 格	対 比 率
↗	多 い	高 い	111%以上
=	並 み	並 み	90%~110%
↘	少 ない	安 い	89%以下

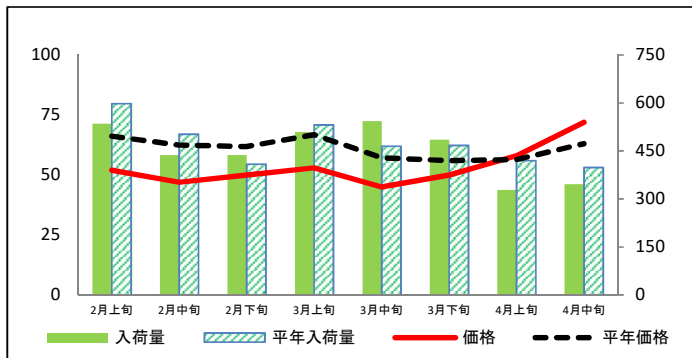
2 平年とは過去5年間の平均値である。

3 この資料の内容は、令和5年4月24日現在で見込んだものであり、今後の気象条件の変化等により変動があり得る。

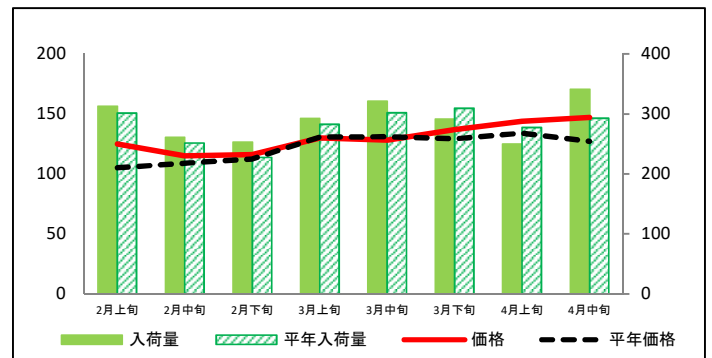
福岡市中央卸売市場における品目別入荷量及び価格の動向

単位<左:価格(円/kg)、右:入荷量(t)>

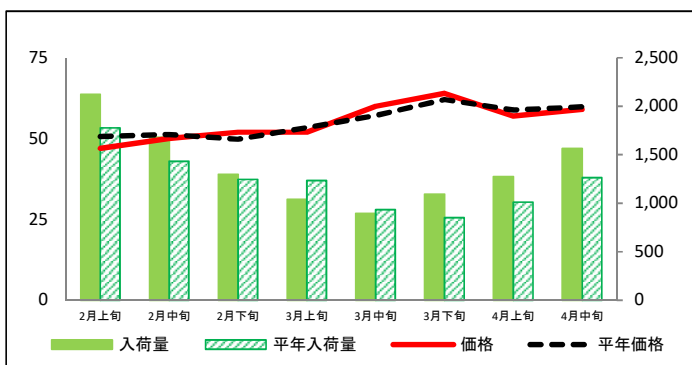
だいこん



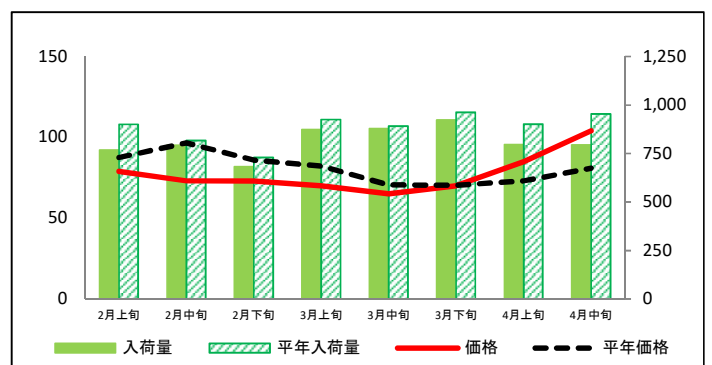
にんじん



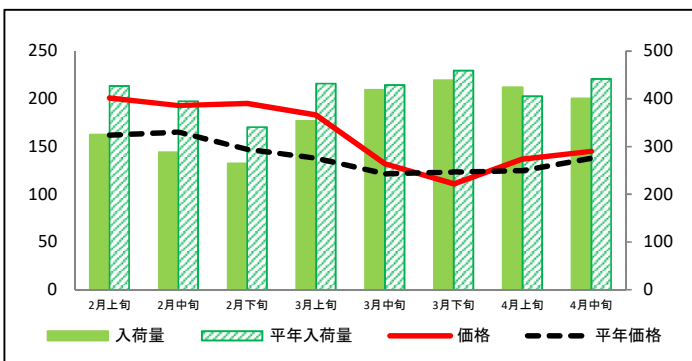
はくさい



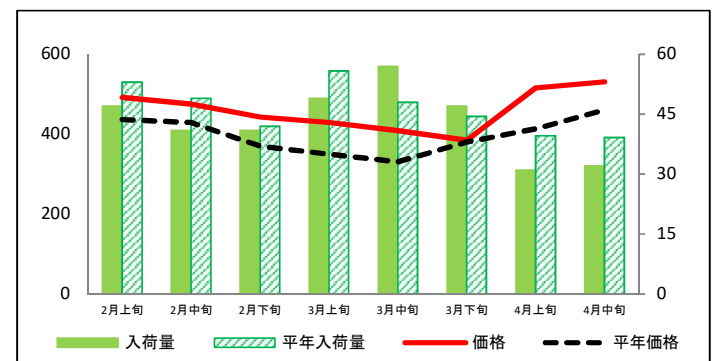
キャベツ



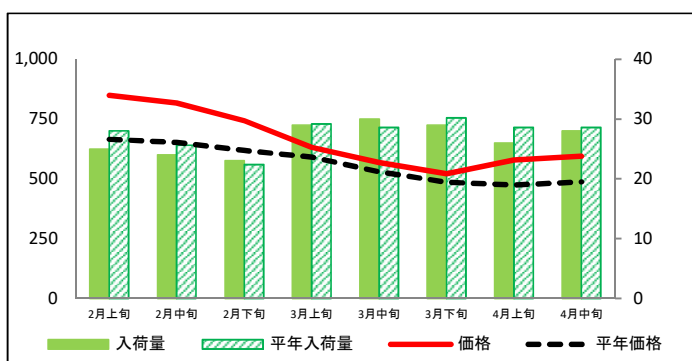
レタス



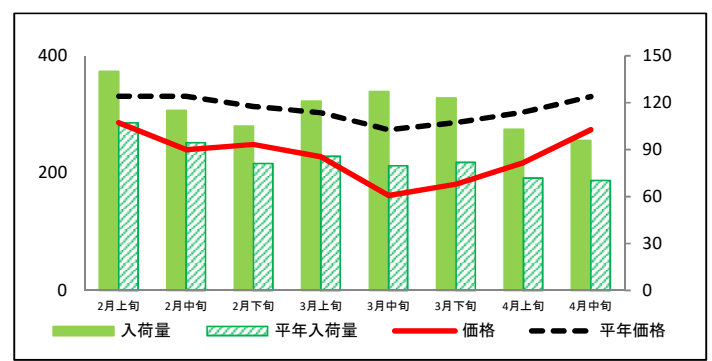
ほうれんそう



青ねぎ



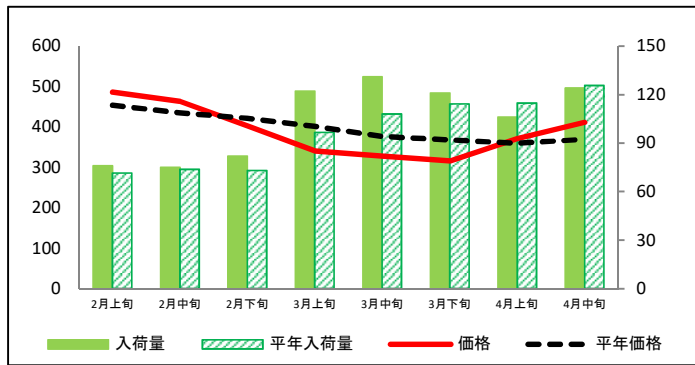
白ねぎ



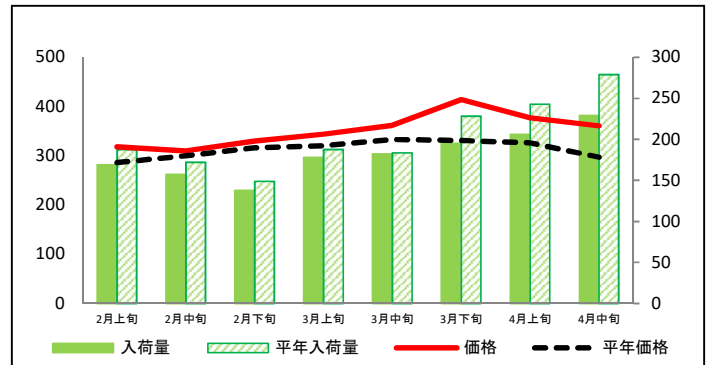
福岡市中央卸売市場における品目別入荷量及び価格の動向

単位<左:価格(円/kg)、右:入荷量(t)>

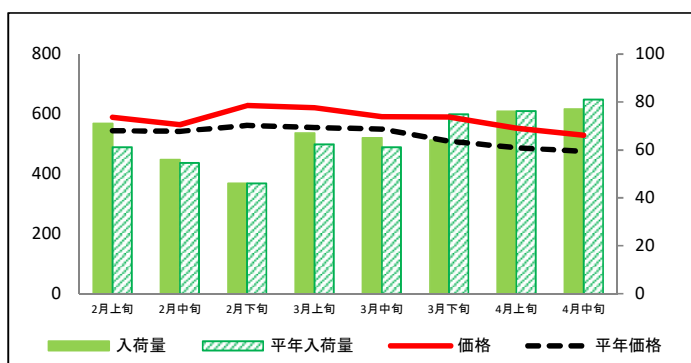
なす



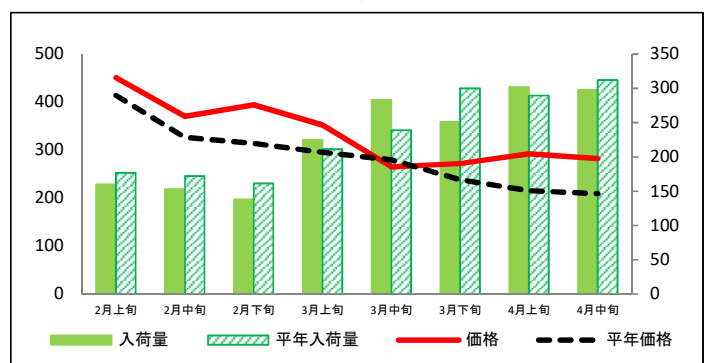
普通トマト



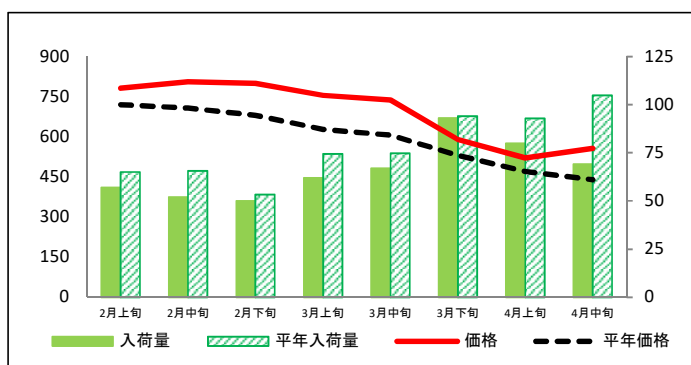
ミニトマト



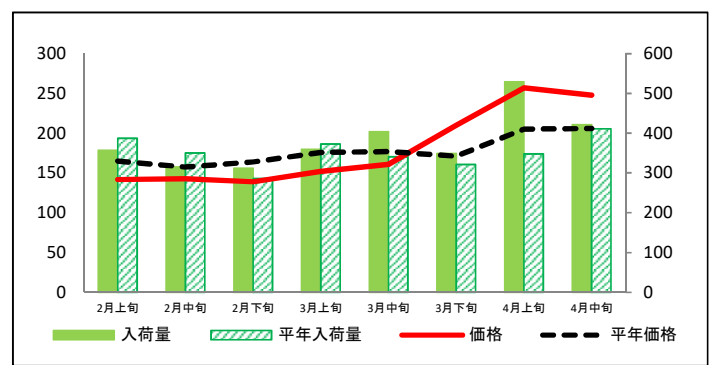
きゅうり



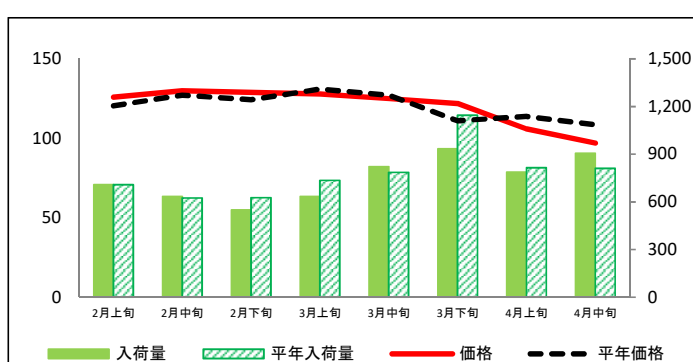
ピーマン



ばれいしょ



たまねぎ



福岡市中央卸売市場における品目別の入荷量の推移

単位：トン

品目	2月上旬		2月中旬		2月下旬		3月上旬		3月中旬		3月下旬		4月上旬		4月中旬	
	入荷量	平年比	入荷量	平年比	入荷量	平年比	入荷量	平年比	入荷量	平年比	入荷量	平年比	入荷量	平年比	入荷量	平年比
だいこん	535	89%	437	87%	437	107%	509	96%	543	117%	485	104%	328	78%	346	87%
にんじん	313	104%	261	104%	253	111%	292	103%	321	106%	291	94%	250	90%	341	116%
はくさい	2,123	119%	1,681	117%	1,298	104%	1,042	85%	896	96%	1,093	128%	1,276	126%	1,563	124%
キャベツ	767	85%	793	97%	681	93%	873	94%	877	98%	922	96%	796	88%	795	83%
レタス	325	76%	288	73%	265	78%	354	82%	419	98%	439	96%	424	105%	401	91%
ほうれんそう	47	89%	41	84%	41	98%	49	88%	57	119%	47	106%	31	78%	32	82%
青ねぎ	25	89%	24	94%	23	103%	29	99%	30	105%	29	96%	26	91%	28	98%
白ねぎ	140	131%	115	122%	105	129%	121	141%	127	159%	123	150%	103	143%	96	136%
なす	76	106%	75	102%	82	112%	122	126%	131	121%	121	106%	106	92%	124	99%
普通トマト	169	90%	157	91%	138	93%	178	95%	182	99%	195	86%	206	85%	229	82%
ミニトマト	71	116%	56	103%	46	100%	67	107%	65	106%	64	86%	76	100%	77	95%
きゅうり	160	90%	153	89%	138	86%	225	107%	283	118%	251	84%	302	104%	298	95%
ピーマン	57	88%	52	79%	50	94%	62	83%	67	90%	93	99%	80	86%	69	66%
ばれいしょ	357	92%	315	90%	312	109%	360	97%	404	118%	349	109%	529	152%	421	102%
たまねぎ	708	100%	634	101%	548	87%	634	86%	823	105%	934	82%	788	97%	905	112%

福岡市中央卸売市場における品目別の価格の推移

単位：円/kg

品目	2月上旬		2月中旬		2月下旬		3月上旬		3月中旬		3月下旬		4月上旬		4月中旬	
	価格	平年比	価格	平年比	価格	平年比	価格	平年比	価格	平年比	価格	平年比	価格	平年比	価格	平年比
だいこん	52	79%	47	75%	50	81%	53	79%	45	79%	50	89%	58	103%	72	114%
にんじん	125	119%	115	106%	116	103%	130	99%	128	98%	137	106%	144	108%	147	116%
はくさい	47	93%	50	97%	52	104%	52	97%	60	105%	64	103%	57	97%	59	99%
キャベツ	79	90%	73	76%	73	85%	70	85%	65	92%	70	99%	85	116%	104	128%
レタス	201	124%	193	117%	195	133%	183	133%	132	109%	111	90%	137	110%	145	105%
ほうれんそう	492	113%	475	111%	443	120%	429	123%	409	124%	385	101%	516	125%	531	115%
青ねぎ	849	128%	817	125%	743	120%	632	107%	568	107%	521	107%	579	122%	595	122%
白ねぎ	286	86%	240	72%	249	79%	228	75%	162	59%	181	63%	218	72%	274	83%
なす	486	107%	463	107%	403	96%	341	85%	328	87%	316	86%	371	103%	411	111%
普通トマト	318	111%	310	103%	330	104%	344	107%	362	109%	414	125%	377	116%	361	122%
ミニトマト	589	108%	564	104%	628	112%	621	112%	591	107%	590	116%	553	113%	529	111%
きゅうり	451	109%	370	113%	394	126%	352	119%	265	95%	272	114%	292	136%	282	135%
ピーマン	782	109%	806	114%	800	118%	755	120%	737	122%	590	111%	521	111%	556	127%
ばれいしょ	142	86%	143	91%	139	85%	152	86%	161	91%	210	123%	257	125%	248	120%
たまねぎ	126	105%	130	102%	129	104%	128	98%	125	98%	122	110%	106	93%	97	89%

資料：福岡市中央卸売市場日報

注：平年比130%以上を赤セル、70%未満を青セルとした。