

野菜の入荷量と卸売価格の見通し  
(令和5年6月、福岡市中央卸売市場)

【6月の見通し】

1.入荷量の見通し

6月の指定野菜(14品目)は、九州産中心の入荷となり、入荷量全体としては前月を下回ると見込まれる。  
「前月を下回る」と見込まれるのは、はくさい、キャベツ、レタス、白ねぎ、普通トマト、ミニトマト、きゅうり、ばれいしょの8品目である。

2.卸売価格の見通し

このような入荷状況のもとで、6月の指定野菜(14品目)の価格全体としては、前月並みと見込まれる。  
「前月を上回る」と見込まれるのは、だいこん、レタス、たまねぎの3品目である。  
「前月を下回る」と見込まれるのは、なす、ピーマン、ばれいしょの3品目である。

(参考) 6月の入荷量と卸売価格の見通し

品目	入 荷 量			卸 売 価 格			(参考)前年6月の主産地シェア(%)
	前月比較	前年比較	平年比較	前月比較	前年比較	平年比較	
だいこん	=	=	=	↗	=	↗	熊本(52) 山口(17) 北海道(7) 青森(6)
にんじん	=	=	=	=	=	↗	長崎(81) 熊本(9)
はくさい	↘	=	↗	=	=	=	大分(45) 長野(32) 茨城(13)
キャベツ	↘	=	=	=	=	=	熊本(22) 福岡(19) 鹿児島(19) 大分(19) 宮崎(12)
レタス	↘	=	=	↗	=	↗	長野(88) 福岡(4)
青ねぎ	=	=	=	=	=	=	福岡(55) 大分(27) 佐賀(10)
白ねぎ	↘	=	=	=	=	=	大分(84) 中国(9)
なす	=	=	=	↘	=	=	福岡(69) 熊本(27)
普通トマト	↘	=	=	=	=	↗	熊本(41) 福岡(41) 長崎(11)
ミニトマト	↘	=	=	=	=	↗	熊本(32) 福岡(27) 長崎(20) 宮崎(11)
きゅうり	↘	=	=	=	↗	=	福岡(39) 佐賀(31) 熊本(12) 鹿児島(9)
ピーマン	=	=	↗	↘	=	↘	大分(45) 鹿児島(24) 宮崎(12) 熊本(8) 韓国(8)
ばれいしょ	↘	=	=	↘	↗	↘	長崎(93) 佐賀(3) 鹿児島(3)
たまねぎ	=	↗	↗	↗	↘	=	佐賀(63) 中国(11) 長崎(11) 北海道(8)
計	↘	=	=	=	=	=	

注 1 入荷量と卸売価格の表し方

符 号	入荷量	卸売価格	対比率
↗	多 い	高 い	111%以上
=	並 み	並 み	90%~110%
↘	少 ない	安 い	89%以下

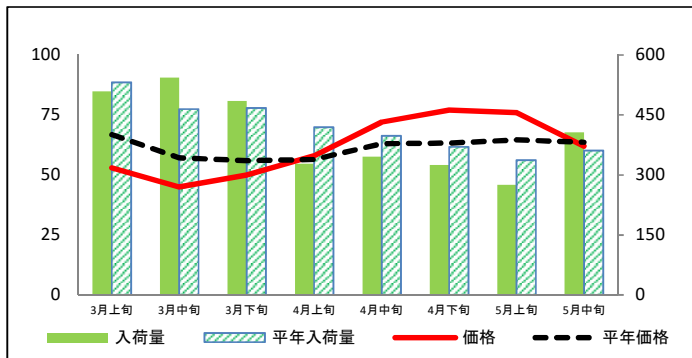
2 平年とは過去5力年の平均値である。

3 この資料の内容は、令和5年5月25日現在で見込んだものであり、今後の気象条件の変化等により変動があり得る。

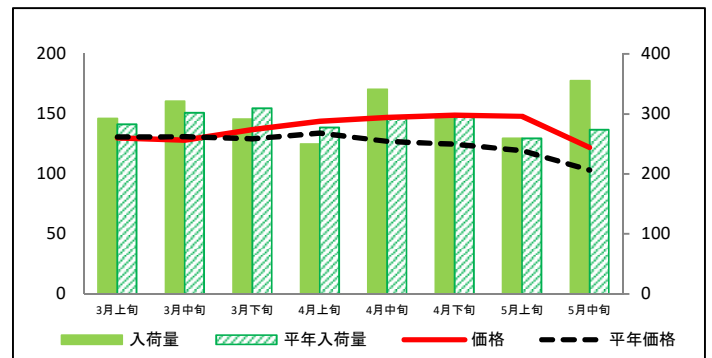
# 福岡市中央卸売市場における品目別入荷量及び価格の動向

単位<左:価格(円/kg)、右:入荷量(t)>

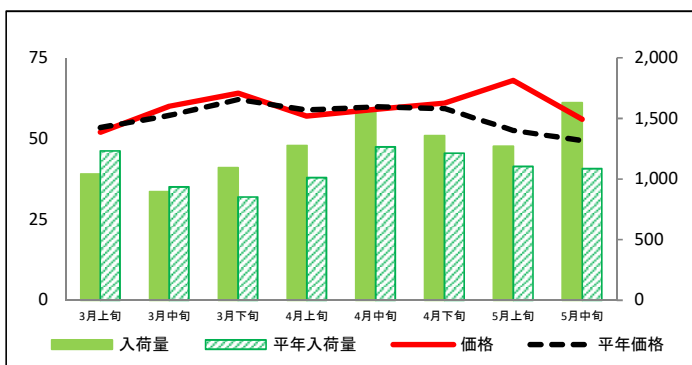
## だいこん



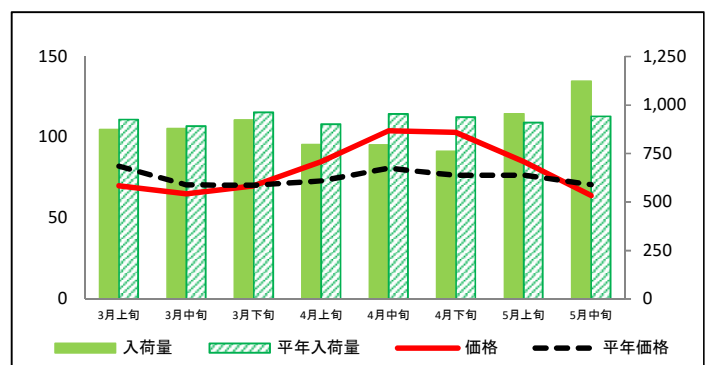
## にんじん



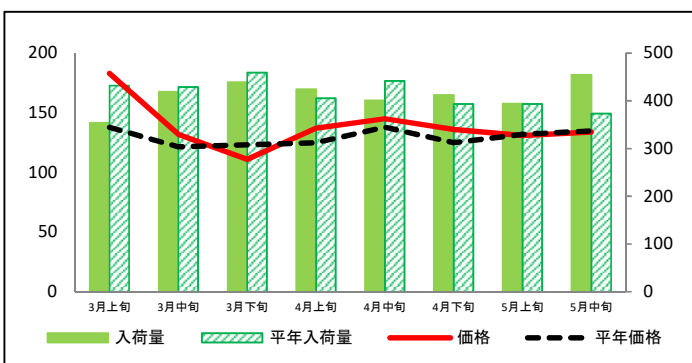
## はくさい



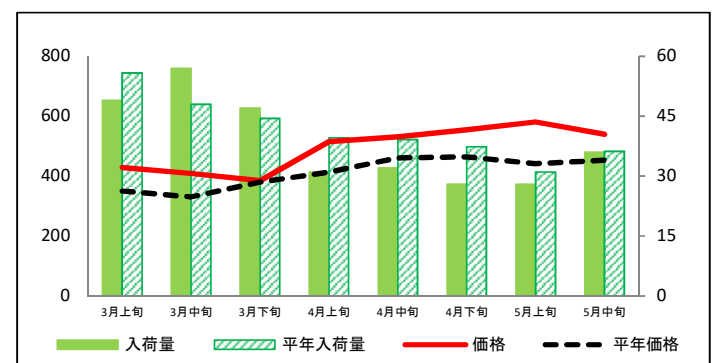
## キャベツ



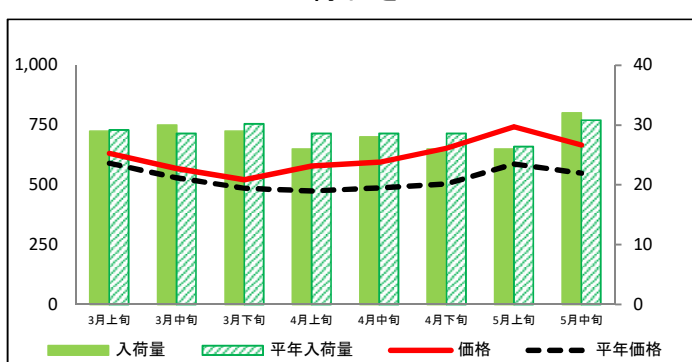
## レタス



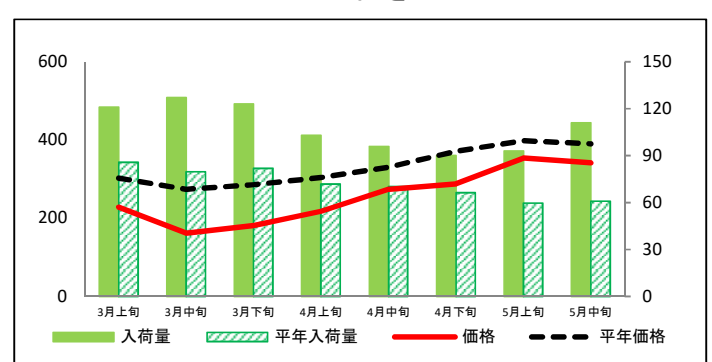
## ほうれんそう



## 青ねぎ



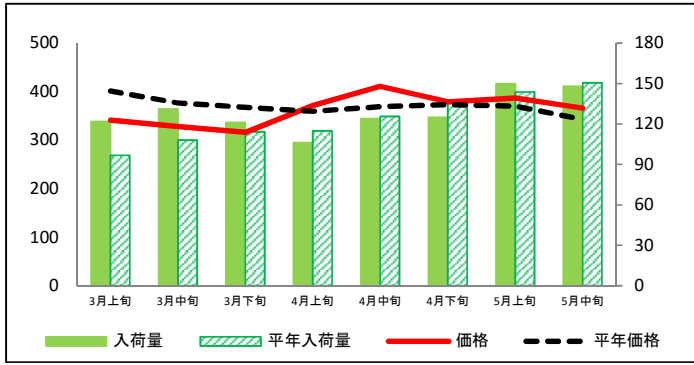
## 白ねぎ



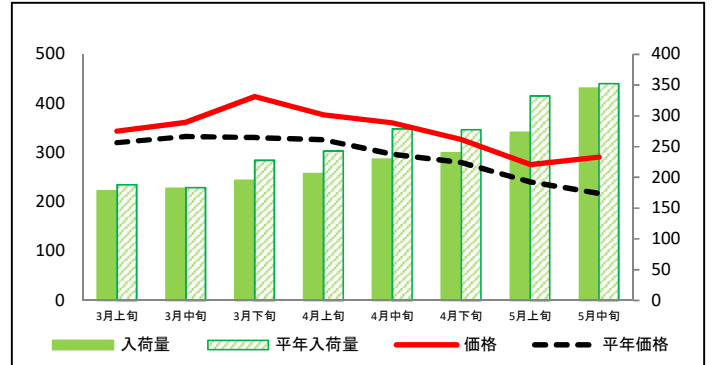
# 福岡市中央卸売市場における品目別入荷量及び価格の動向

単位<左:価格(円/kg)、右:入荷量(t)>

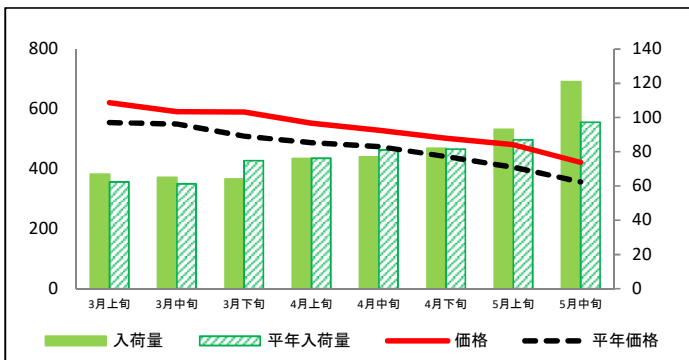
## なす



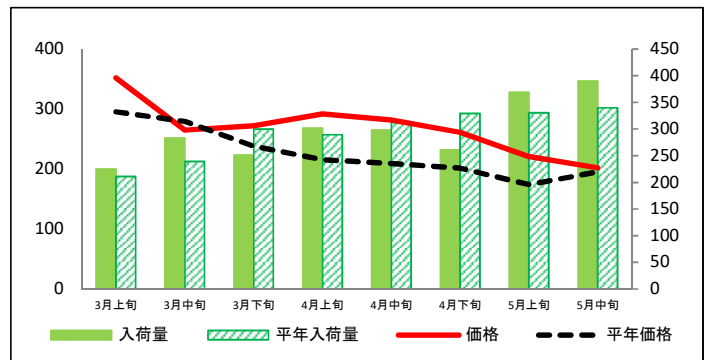
## 普通トマト



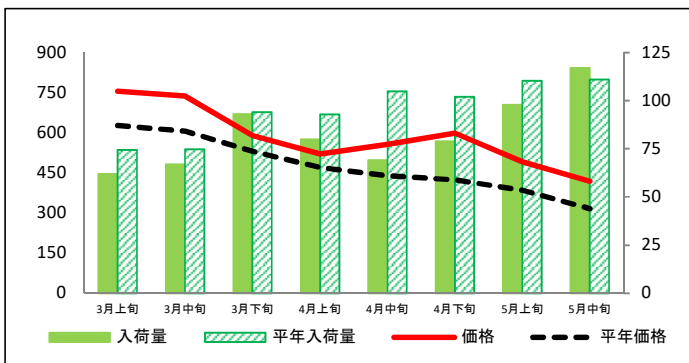
## ミニトマト



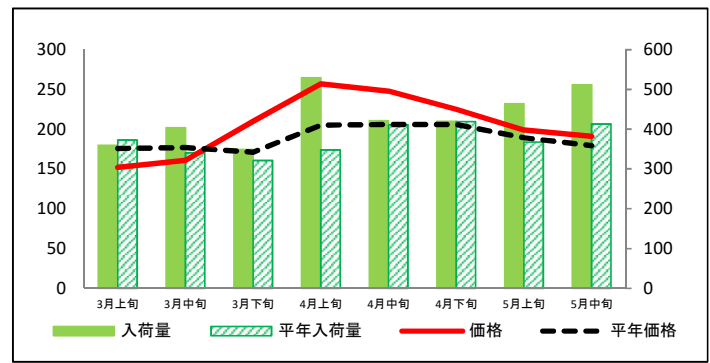
## きゅうり



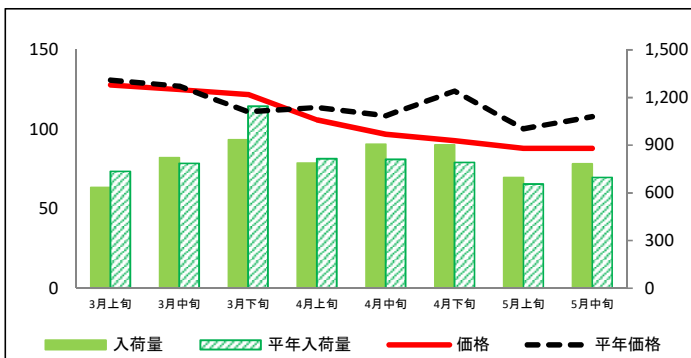
## ピーマン



## ばれいしょ



## たまねぎ



## 福岡市中央卸売市場における品目別の入荷量の推移

単位：トン

品目	3月上旬		3月中旬		3月下旬		4月上旬		4月中旬		4月下旬		5月上旬		5月中旬	
	入荷量	平年比	入荷量	平年比	入荷量	平年比	入荷量	平年比	入荷量	平年比	入荷量	平年比	入荷量	平年比	入荷量	平年比
だいこん	509	96%	543	117%	485	104%	328	78%	346	87%	325	88%	275	82%	406	113%
にんじん	292	103%	321	106%	291	94%	250	90%	341	116%	294	98%	259	100%	355	130%
はくさい	1,042	85%	896	96%	1,093	128%	1,276	126%	1,563	124%	1,358	112%	1,269	115%	1,629	150%
キャベツ	873	94%	877	98%	922	96%	796	88%	795	83%	761	81%	955	105%	1,122	119%
レタス	354	82%	419	98%	439	96%	424	105%	401	91%	412	105%	394	100%	455	122%
ほうれんそう	49	88%	57	119%	47	106%	31	78%	32	82%	28	75%	28	90%	36	99%
青ねぎ	29	99%	30	105%	29	96%	26	91%	28	98%	26	91%	26	98%	32	104%
白ねぎ	121	141%	127	159%	123	150%	103	143%	96	136%	90	136%	93	156%	111	182%
なす	122	126%	131	121%	121	106%	106	92%	124	99%	125	92%	150	104%	148	98%
普通トマト	178	95%	182	99%	195	86%	206	85%	229	82%	240	87%	273	82%	345	98%
ミニトマト	67	107%	65	106%	64	86%	76	100%	77	95%	82	100%	93	107%	121	124%
きゅうり	225	107%	283	118%	251	84%	302	104%	298	95%	261	79%	369	112%	390	115%
ピーマン	62	83%	67	90%	93	99%	80	86%	69	66%	79	77%	98	89%	117	105%
ばれいしょ	360	97%	404	118%	349	109%	529	152%	421	102%	420	100%	464	126%	512	124%
たまねぎ	634	86%	823	105%	934	82%	788	97%	905	112%	902	114%	698	107%	783	112%

## 福岡市中央卸売市場における品目別の価格の推移

単位：円/kg

品目	3月上旬		3月中旬		3月下旬		4月上旬		4月中旬		4月下旬		5月上旬		5月中旬	
	価格	平年比	価格	平年比	価格	平年比	価格	平年比	価格	平年比	価格	平年比	価格	平年比	価格	平年比
だいこん	53	79%	45	79%	50	89%	58	103%	72	114%	77	122%	76	118%	62	97%
にんじん	130	99%	128	98%	137	106%	144	108%	147	116%	149	119%	148	124%	122	118%
はくさい	52	97%	60	105%	64	103%	57	97%	59	99%	61	103%	68	129%	56	113%
キャベツ	70	85%	65	92%	70	99%	85	116%	104	128%	103	135%	85	111%	64	90%
レタス	183	133%	132	109%	111	90%	137	110%	145	105%	136	109%	131	99%	134	99%
ほうれんそう	429	123%	409	124%	385	101%	516	125%	531	115%	555	120%	581	132%	540	119%
青ねぎ	632	107%	568	107%	521	107%	579	122%	595	122%	654	130%	743	127%	667	122%
白ねぎ	228	75%	162	59%	181	63%	218	72%	274	83%	288	78%	354	89%	342	88%
なす	341	85%	328	87%	316	86%	371	103%	411	111%	379	102%	387	105%	366	107%
普通トマト	344	107%	362	109%	414	125%	377	116%	361	122%	327	117%	276	115%	291	134%
ミニトマト	621	112%	591	107%	590	116%	553	113%	529	111%	503	114%	481	119%	422	118%
きゅうり	352	119%	265	95%	272	114%	292	136%	282	135%	261	130%	221	127%	202	103%
ピーマン	755	120%	737	122%	590	111%	521	111%	556	127%	599	141%	492	128%	419	132%
ばれいしょ	152	86%	161	91%	210	123%	257	125%	248	120%	225	109%	199	105%	191	106%
たまねぎ	128	98%	125	98%	122	110%	106	93%	97	89%	93	75%	88	88%	88	81%

資料：福岡市中央卸売市場日報

注：平年比130%以上を赤セル、70%未満を青セルとした。