

## ①概要

株式会社オプティム **OPTiM**<sup>®</sup>  
株式会社オプティム

- 「Agri Field Manager」を自社開発し、そのソフトウェア上で「病害虫検知」「施肥診断」「ピンポイント散布・施肥」といった機能を追加、実装。
- Agri Field Managerへ他社アプリ、ハードウェアを連動させ、一つのプラットフォームで多様なサービスをエンドユーザーへ提供することを目指す。

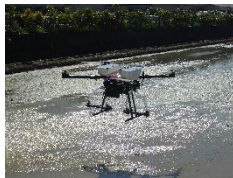
## ②サービス内容等



圃場マップ表示



画像データ管理



播種ドローン

## 【Agri Field Manager (AFM)】

- ドローン等による撮影画像を経時的に記録・分析し、農業者の生産活動や農業関係者の営農指導に活用できるシステム。
- AFM上に学習データ(AI)を蓄積させていく事で病害虫や施肥診断をAIにて自動判定させる事が可能。
- AFMとスマートフォン向け専用アプリを連動させ、作業指導や作業スケジュール、水位センサー情報、病害予測等の作業レコメンド情報を発信予定。

## 【水稲用播種ドローン】

- ドローンを活用した打ち込み方式の水稲湛水直播。

## ③支援実績等

## 【Agri Field Manager】

- 令和2年度「スマート農業実証プロジェクト」において、宮崎県内での取組にて採用。
- 佐賀県AI・IoT等技術活用可能性実証事業において、JAさがにて実証。
- 2019年からβ版サービス開始、青森、福島、新潟、石川、兵庫、福岡、佐賀、長崎で活用されている。

## 【水稲用播種ドローン】

- 革新的技術開発・緊急展開事業（農林水産省H29補正予算）を活用したプロジェクトにおいて、石川県を中心に青森県、佐賀県で実証。

## ④課題・今後の展開等

- 空撮画像を基に経時的に見える化しているが、空撮作業を担う人材や経費が課題となっている。
- 作業レコメンドを発信するために各地域の有識者の知見、発信体制が必要となる。
- Agri Field Managerを農業の基盤ソフトウェアとし、農家が自由に使えるサービスを目指す。

## ⑤連絡先等(事業者)

佐賀県佐賀市本庄1  
0952-41-4277

佐賀県拠点(令和3年2月)作成