



# 未来につなげる新品種・新技術①

～全国に拡がる品種や技術を紹介しています～



耕運、畝立て、施肥、播種、農薬散布が同時に

## ちよくはさいばい タマネギ直播栽培で 5つの作業を一度に



たまねぎ栽培の大幅な省力化と生産コストの削減をしながら出芽・生育を安定させ、一般的な移植栽培と同等以上の収量結果を得ることができました。

表1. 栽培法による収量比較

栽培方法	移植機	溝	リン酸直下	規格内	収穫時	商品収量 (kg/10a)
				平均球茎重 (g)	残存株率 (%)	
移植	手植え	なし	なし	192	100	5,620
	従来機	なし	なし	395	69	6,110
直播	開発機	あり	なし	363	77	6,890
			あり	453	73	7,700





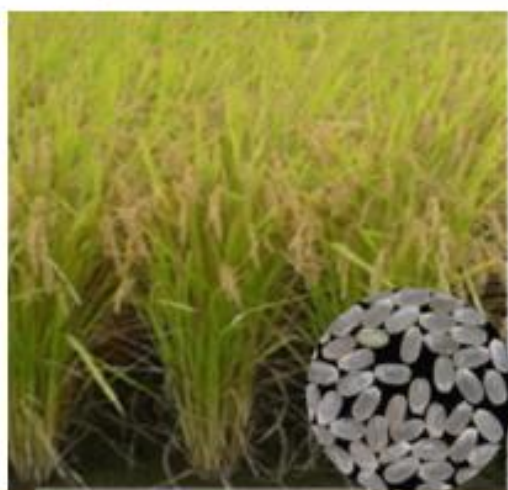
# 未来につなげる新品種・新技術②

～全国に広がる品種や技術を紹介しています～



暑さや病害虫につよく多収の食用米と業務用米

## にこまる



米につやと粘りがあり、まるまるとした粒張で抜群のおいしさと安定した品質、そして収量が多く、暑さに負けない食用品種です。

## あき 秋はるか

トビイロウンカの害虫や葉いもち、穂いもち、縞葉枯病に強く、高温登熟耐性に優れた多収の業務用米品種です。



※業務用米品種とは、収量が多く低価格帯でブレンド米として扱われることが多い品種です。



お問い合わせ先 農研機構九州沖縄農業研究センター 研究推進室  
〒861-1192熊本県合志市須藤2421  
電話：096-242-7530 E-mail: q\_info@mlaffro.go.jp  
URL: <http://www.naro.go.jp/laboratory/karo/>



にこまる



秋はるか



九州農政局「消費者の部屋」パネル展示紹介

# 未来につなげる新品種・新技術③

～全国に拡がる品種や技術を紹介しています～



## 春まきそば新品種

※ソバ春まき栽培マニュアルはこちら



### はる 春のいぶき



西南暖地において春に播種して初夏に収穫する、『春まき栽培』に適する初めての品種で、食味に優れています。

ナ ロ エフ イー ワン  
NARO-FE-1

『春まき栽培』に適していて、穂発芽(ほはつが)耐性をさらに強化しました。



(※穂発芽とは、収穫前の穂に実った種子から芽が出る現象で、収穫減や品質低下の原因となる。)



お問い合わせ先 農研機構九州沖縄農業研究センター 研究推進室  
〒861-1192 熊本県合志市須屋2421  
電話: 096-242-7530 E-mail: q\_info@ml.affrc.go.jp  
URL: <http://www.naro.go.jp/laboratory/karc/>



春のいぶき



NARO-FE-1



# 未来につなげる新品種・新技術④

～全国に広がる品種や技術を紹介しています～



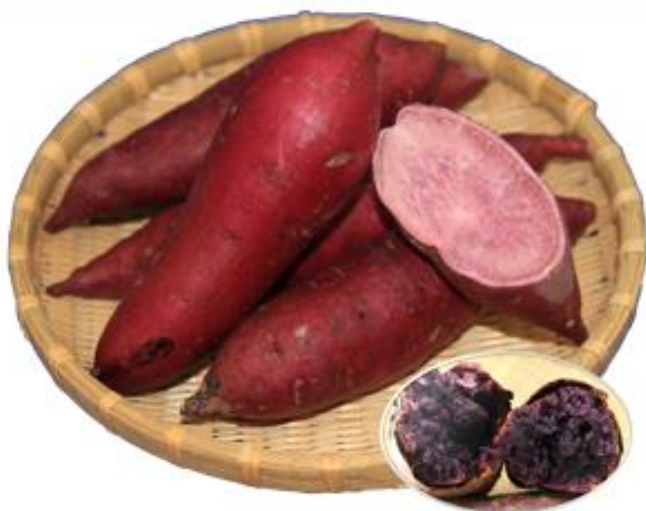
## 注目のさつまいも新品種

### べにはるか



糖の含量、特に麦芽糖が多く上品な甘さの品種で、蒸す、焼くなどの加熱調理後の肉質は、掘りたてから貯蔵するとねっとり感と甘みがさらに増します。

### ふくむらさき



蒸しいものの糖度が高く、肉質はややねっとり、そして、しっとりとした食感を持ち、蒸しいもや焼きいもの食味が優れる紫カンショ品種です。



お問い合わせ先 農研機構九州沖縄農業研究センター 研究推進室  
〒861-1192熊本県合志市須屋2421  
電話: 096-242-7530 E-mail: q\_info@ml.affrc.go.jp  
URL: <http://www.naro.go.jp/laboratory/karc/>



べにはるか ふくむらさき